



*Département
Opinion et
Stratégies
d'Entreprise*



Les Français et la dépendance au téléphone portable

Février 2013



1 | La méthodologie

Etude réalisée pour :

ROOMn

Echantillon :

Echantillon de **995** personnes, représentatif de la population française âgée de 18 ans.

La représentativité de l'échantillon a été assurée par la méthode des quotas (sexe, âge, profession de la personne interrogée) après stratification par région et catégorie d'agglomération.

Au sein de cette population, ont été isolées **les personnes possédant un téléphone portable**, soit 95% de l'échantillon (947 personnes).

Parmi elles :

- 53% possèdent un téléphone portable classique (507 personnes)
- 52% possèdent un smartphone (489 personnes)
- 5% possèdent les deux types de téléphone (49 personnes).

Mode de recueil :

Les interviews ont eu lieu par questionnaire auto-administré en ligne (CAWI - Computer Assisted Web Interviewing).

Dates de terrain :

Du 24 au 25 janvier 2013



2

Les résultats de l'étude

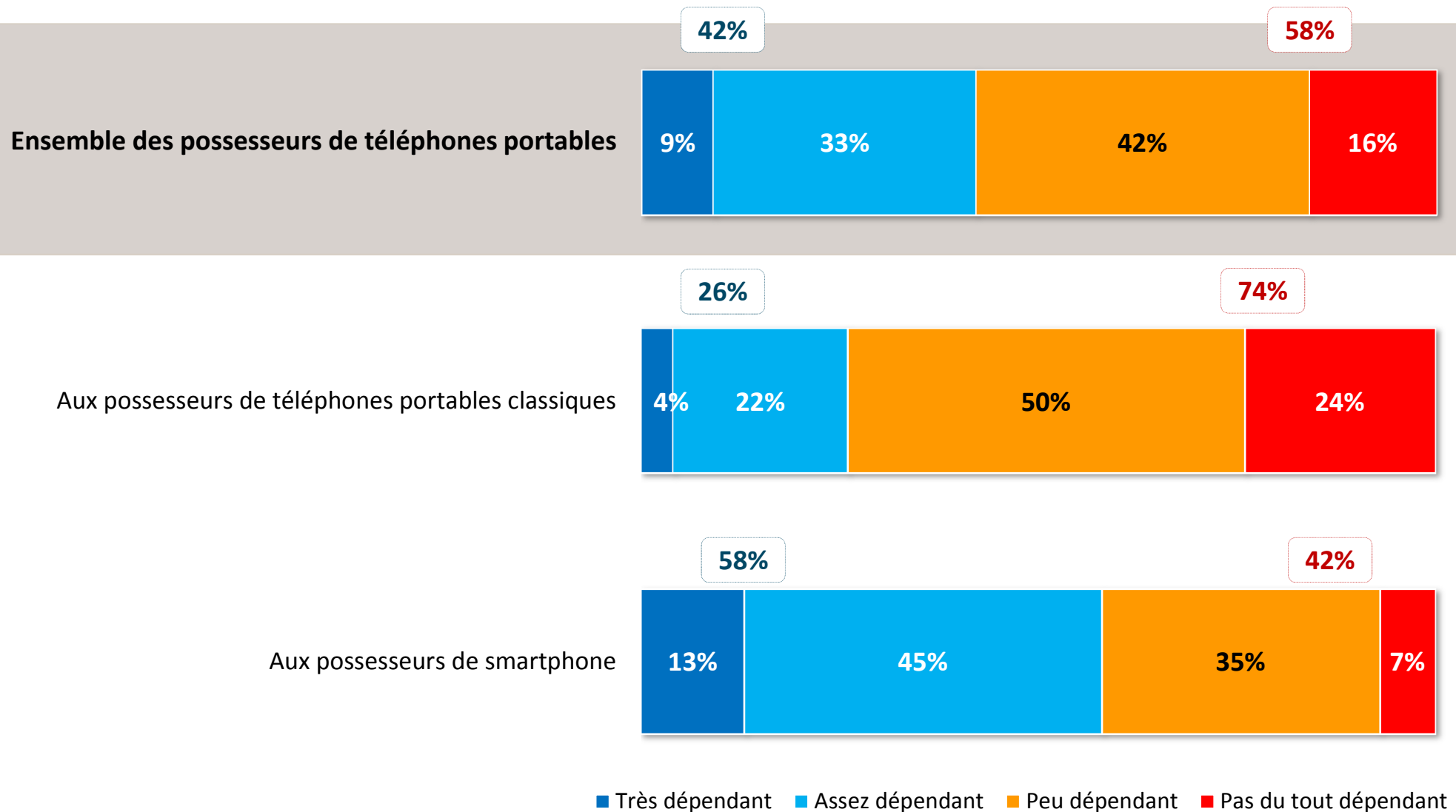


A

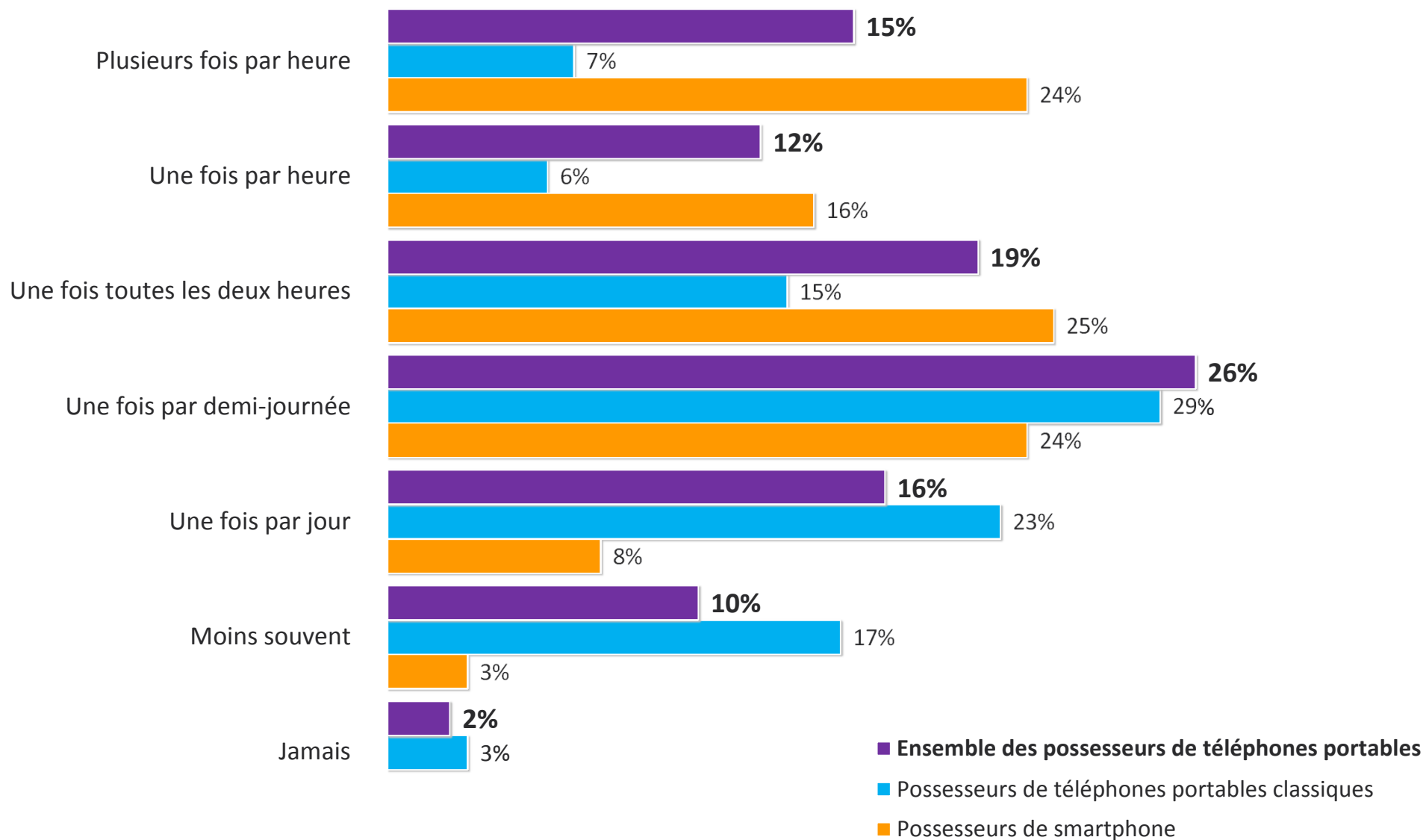


La dépendance au téléphone portable

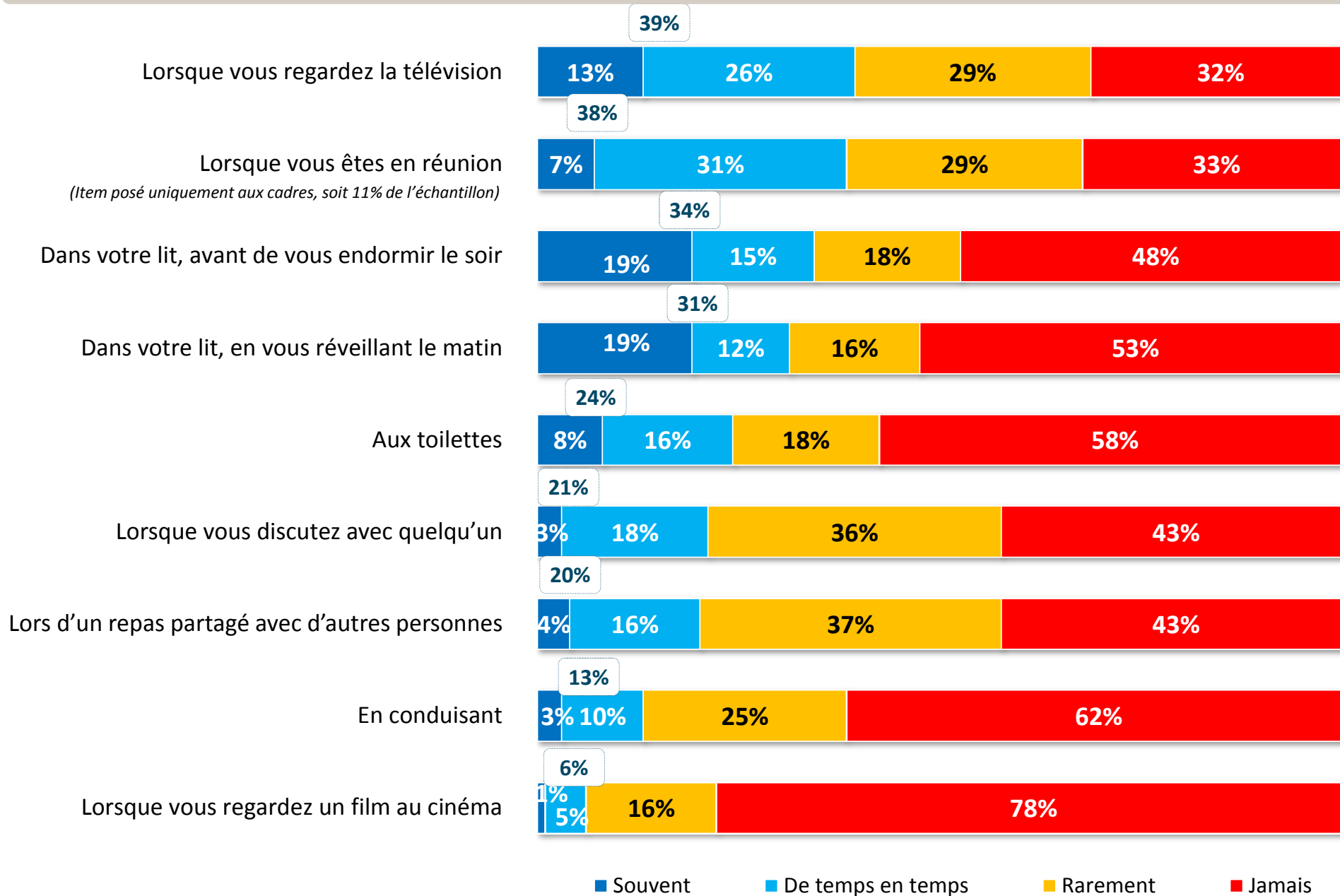
Question : D'une manière générale, diriez-vous que vous êtes dépendant ou pas dépendant à votre téléphone portable?



Question : A quelle fréquence avez-vous besoin de consulter votre téléphone portable ?

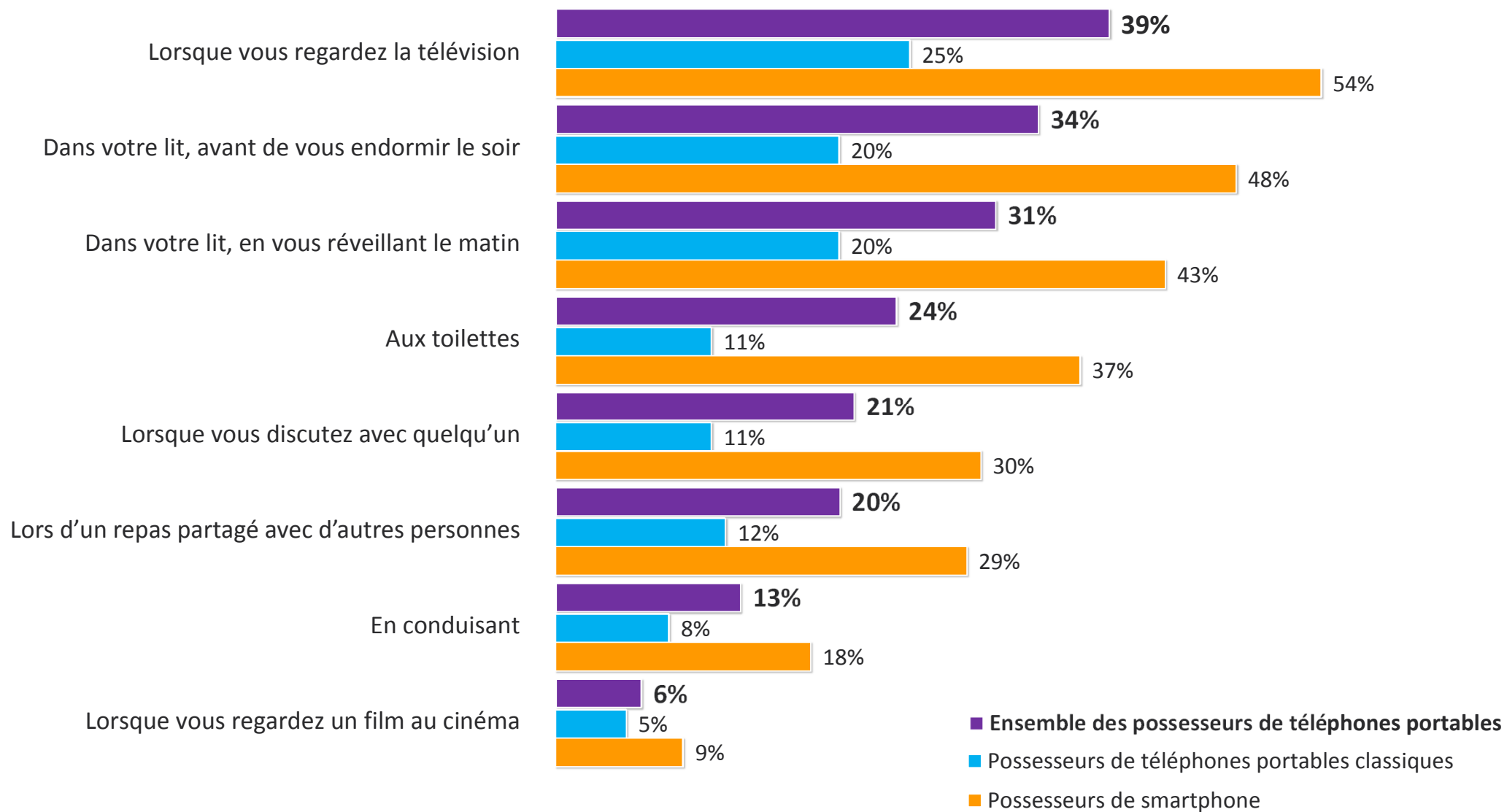


Question : Vous arrive-t-il de consulter votre téléphone portable dans chacune des situations suivantes ?



Question : Vous arrive-t-il de consulter votre téléphone portable dans chacune des situations suivantes ?

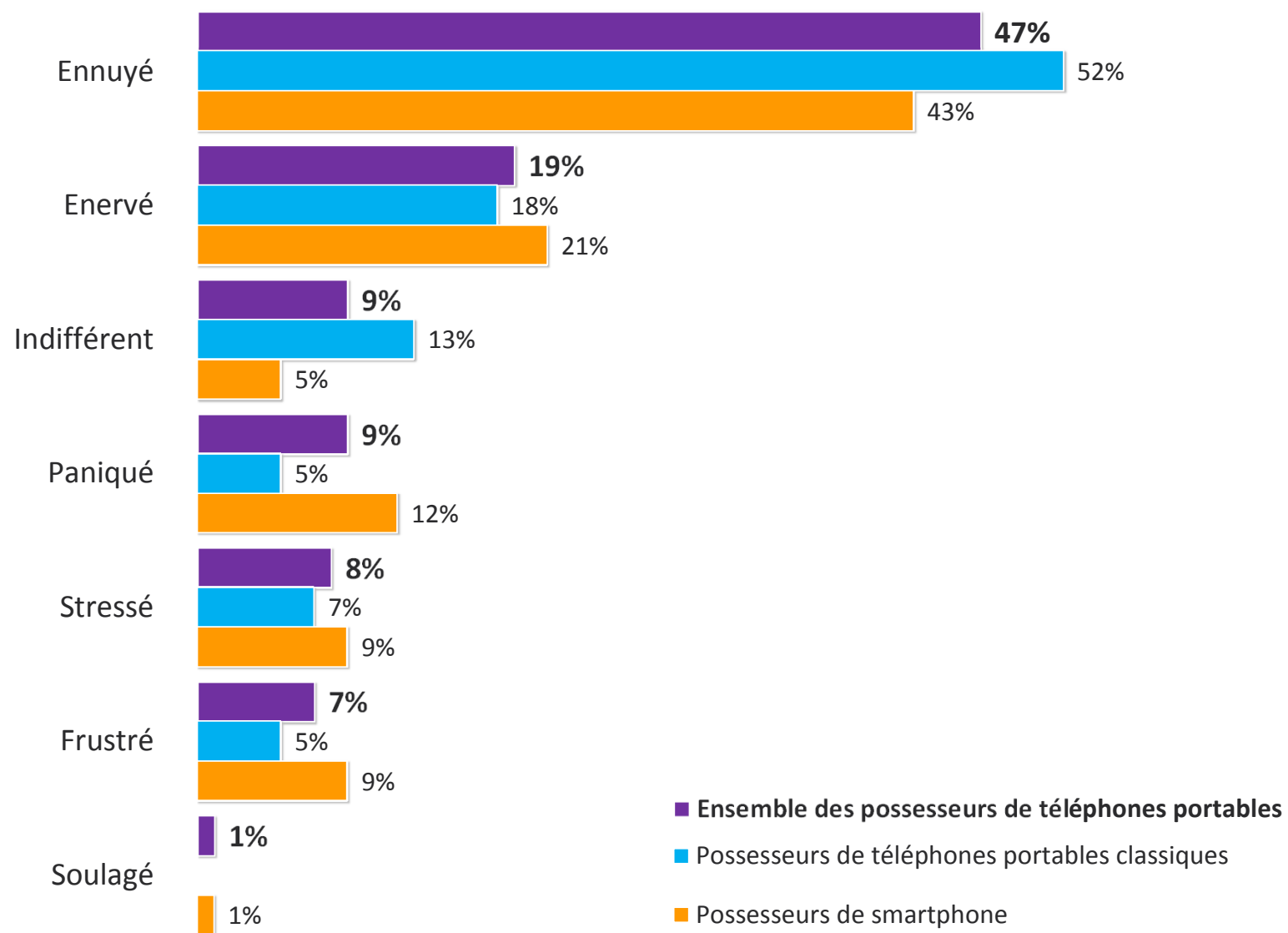
Récapitulatif « Souvent / De temps en temps »



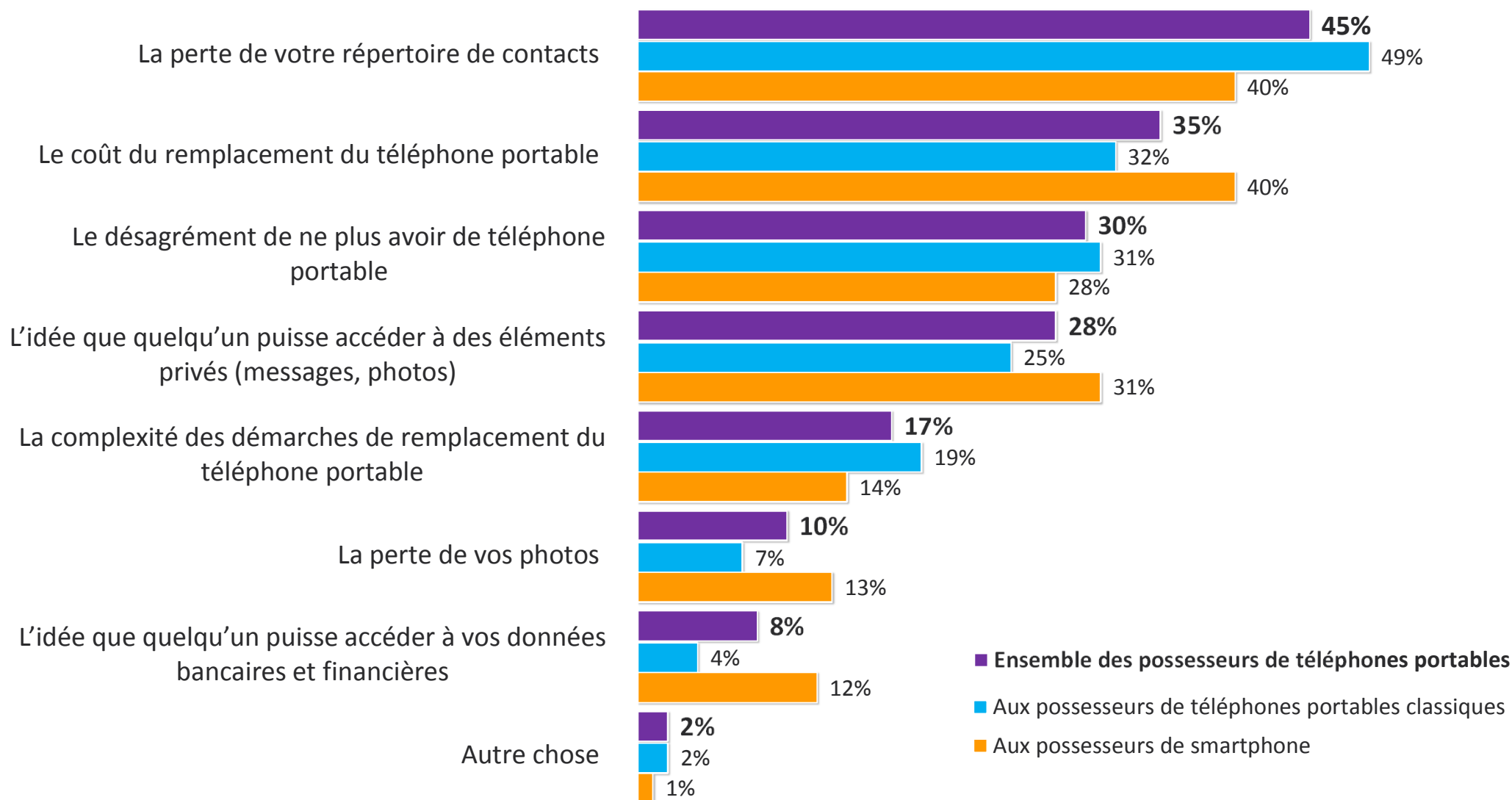
Question : *Que consultez-vous sur votre téléphone portable... ?*

<i>Base :</i> pour chaque item, question posée uniquement aux personnes consultant leur téléphone portable dans les situations suivantes. En %	Vos messages sms ou mms	Vos emails	Votre messagerie vocale	Vous consultez vos applications	Vous surfez sur Internet	Vos réseaux sociaux (Facebook, Twitter, etc.)	Vous jouez	Le trafic routier	Autre chose
Lorsque vous êtes en réunion	77	43	21	11	10	8	-	Non posé	1
Lors d'un repas partagé avec d'autres personnes	73	15	18	6	7	8	2	Non posé	12
Lorsque vous regardez la télévision	72	28	20	13	16	17	11	Non posé	12
Lorsque vous discutez avec quelqu'un	71	14	17	6	6	9	3	Non posé	16
Dans votre lit, en vous réveillant le matin	67	26	19	9	7	15	5	Non posé	17
Dans votre lit, avant de vous endormir le soir	64	27	17	17	19	20	17	Non posé	14
Lorsque vous regardez un film au cinéma	64	10	9	4	7	8	3	Non posé	20
Lorsque vous conduisez	64	11	30	3	4	5	1	14	18
Aux toilettes	61	27	17	16	21	21	27	Non posé	12

Question : Comment vous sentiriez-vous en cas de perte de votre téléphone portable ?



Question : Qu'est-ce qui vous inquiète le plus à l'idée de perdre votre téléphone portable ?

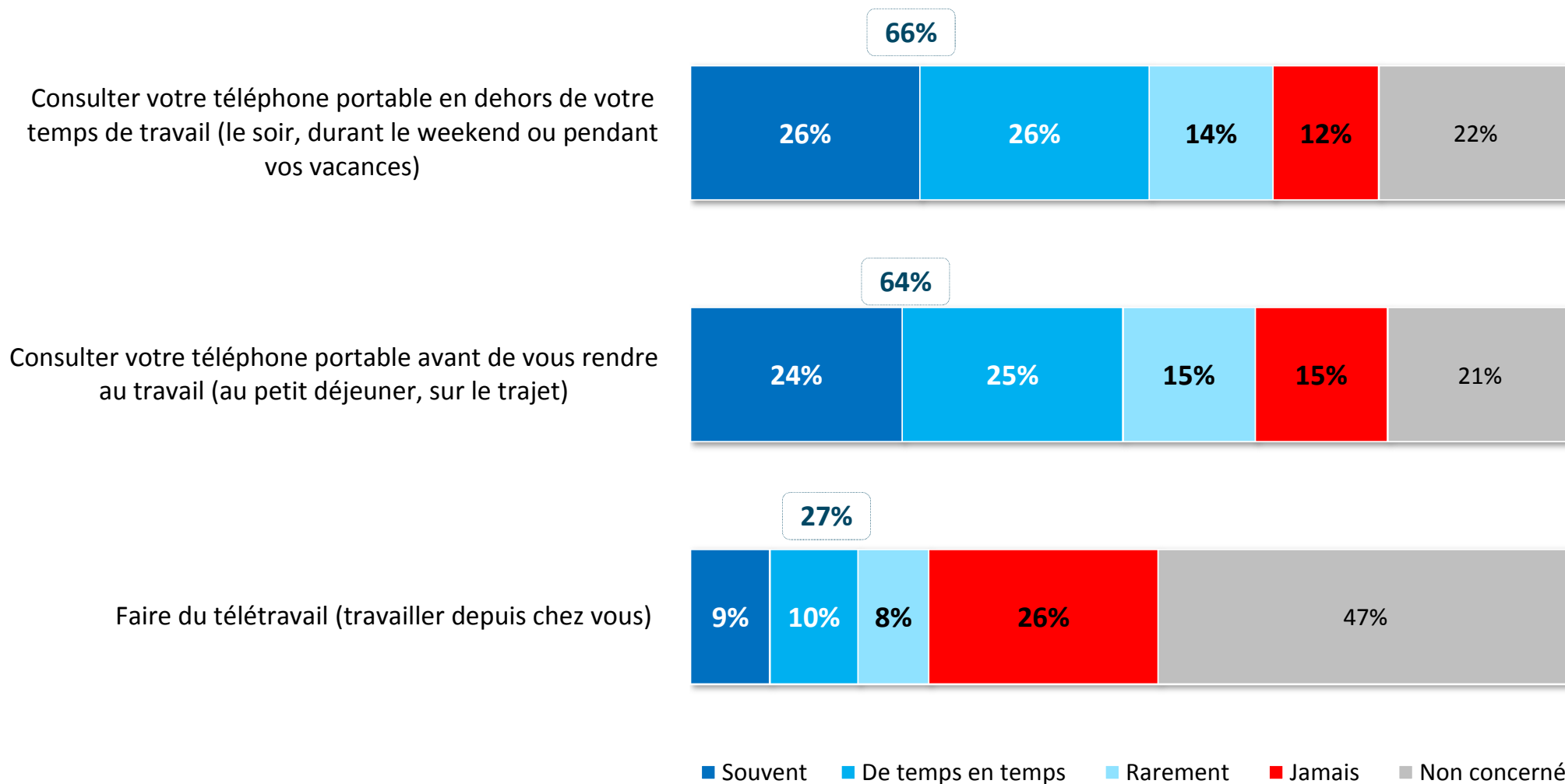




B

**La mobilité numérique
et le travail nomade en entreprise**

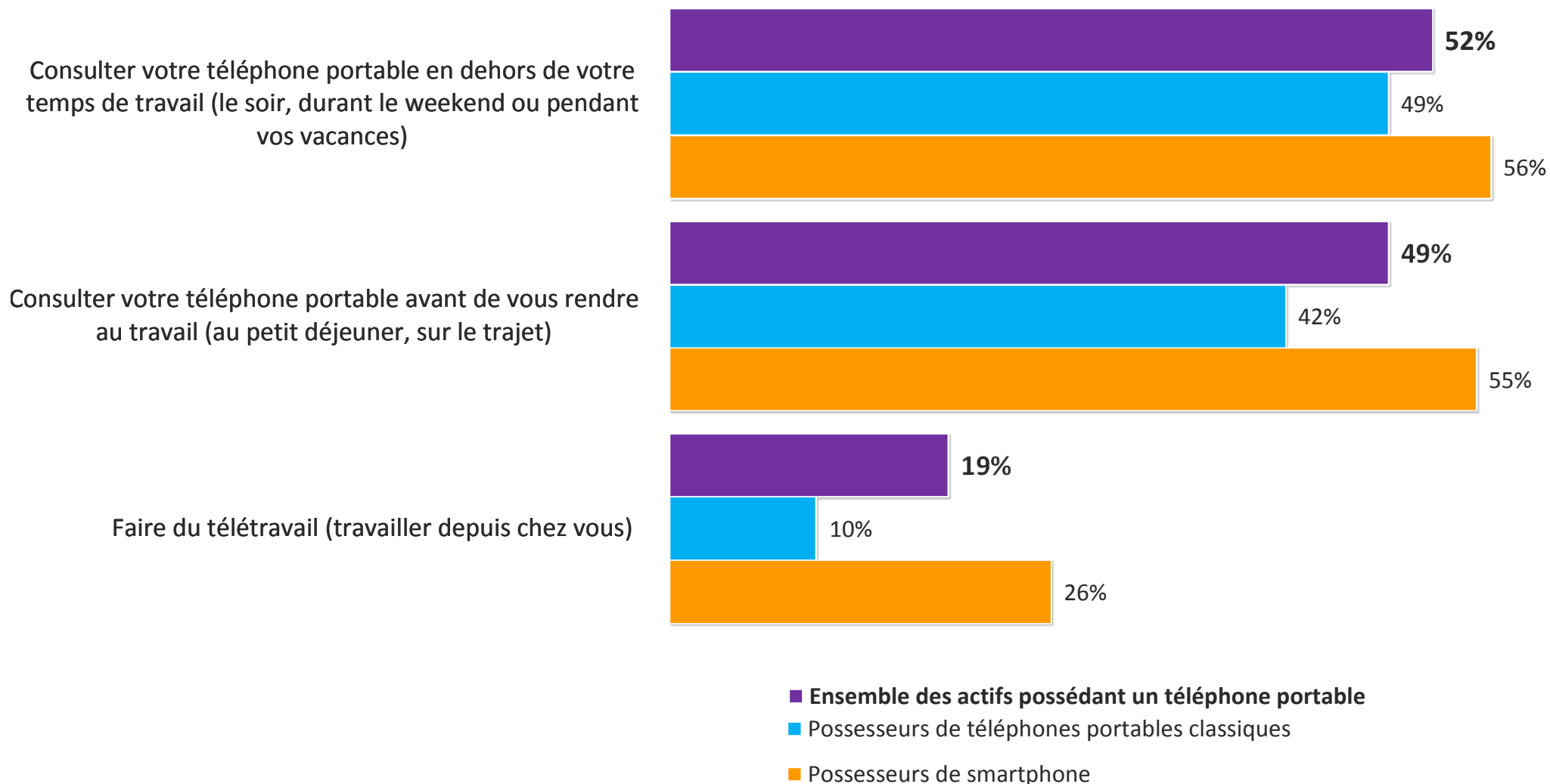
Question : Dans le cadre de votre profession, vous arrive-t-il de... ?



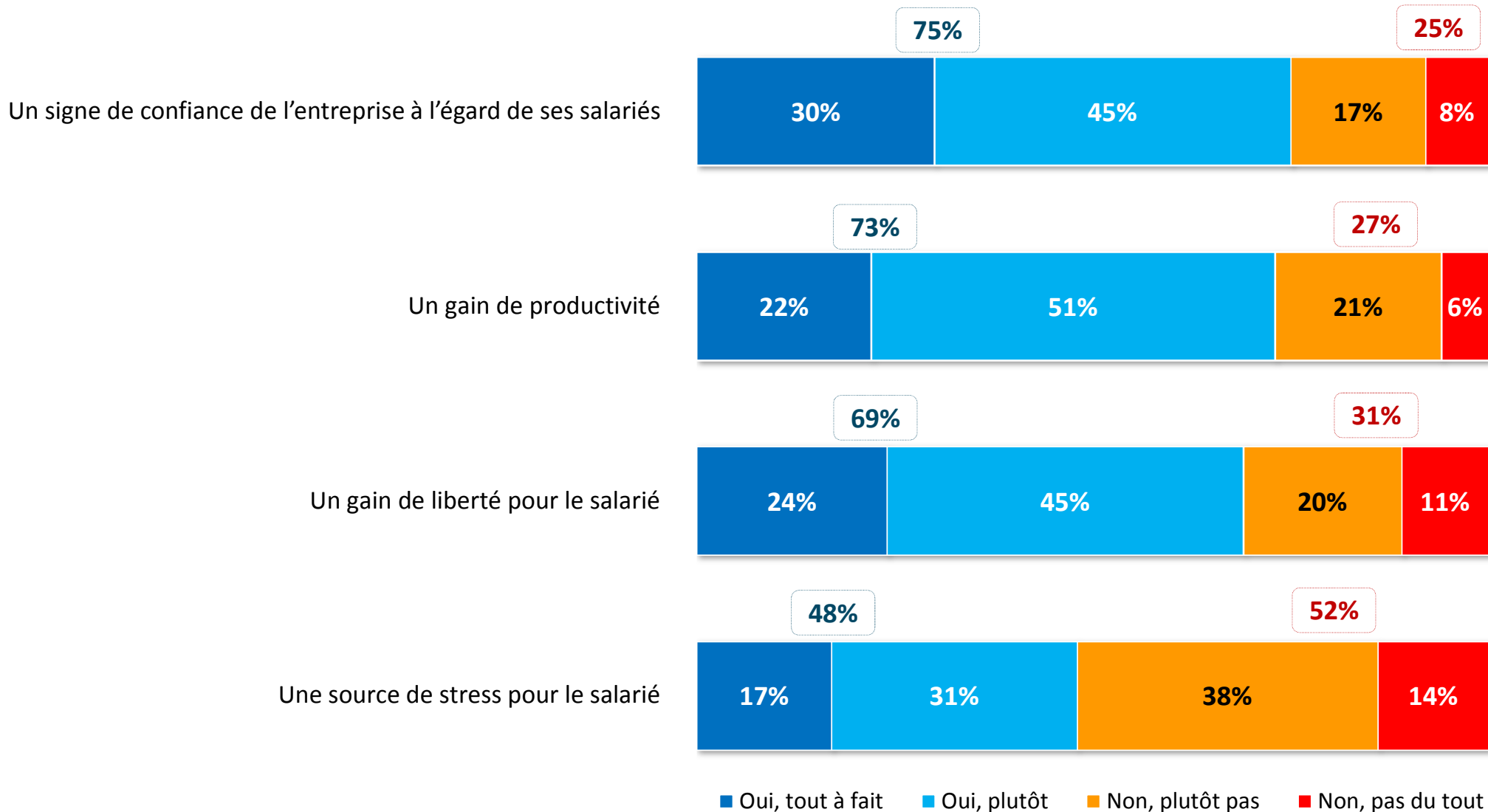
Base : question posée uniquement aux actifs, soit 50% de l'échantillon.

Question : Dans le cadre de votre profession, vous arrive-t-il de... ?

Récapitulatif « Souvent / De temps en temps »

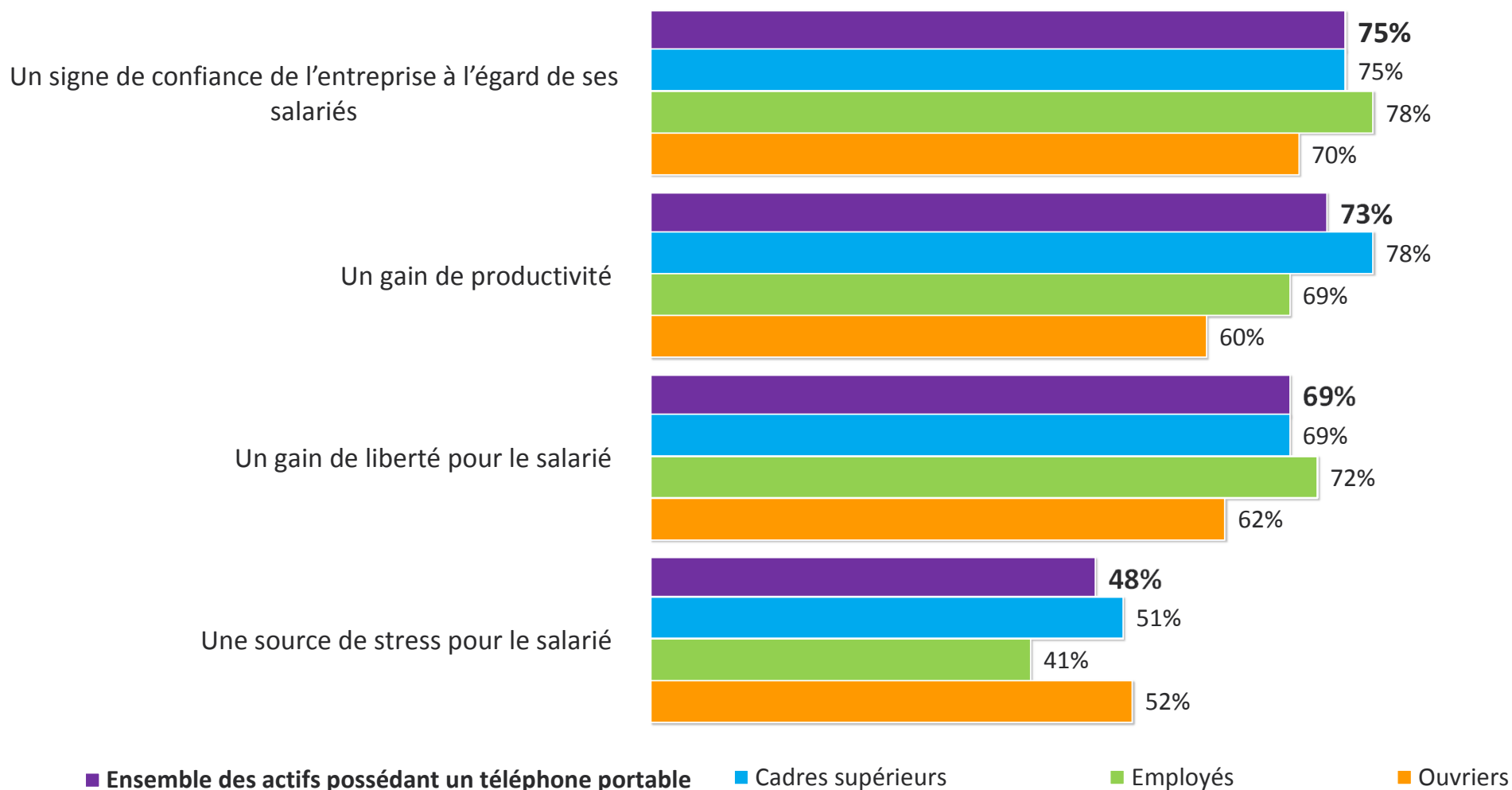


Question : Selon vous, le travail nomade, c'est-à-dire la possibilité de travailler partout grâce aux solutions numériques, représente-t-il... ?



Question : Selon vous, le travail nomade, c'est-à-dire la possibilité de travailler partout grâce aux solutions numériques, représente-t-il... ?

Récapitulatif « TOTAL Oui »



Question : Souhaiteriez-vous que votre entreprise développe davantage la possibilité de travail nomade, c'est-à-dire la possibilité de travailler de n'importe où grâce aux solutions de mobilité numérique ?

