



# « Être de gauche aujourd'hui »

---

Sondage Ifop pour L'Humanité

Contacts Ifop :

Frédéric Dabi / Esteban Pratviel

Directeur Général Adjoint de l'Ifop

Département Opinion et Stratégies d'Entreprise

01 45 84 14 44 / 06 16 97 06 01

[frederic.dabi@ifop.com](mailto:frederic.dabi@ifop.com)

Septembre 2014

**L'Humanité**

# Sommaire

## 1 - La méthodologie

## 2 - Les résultats de l'étude

A – L'identification des personnes de gauche




B – Les valeurs et représentations associées à la gauche

C – Le jugement sur la politique de François Hollande et les attentes à l'égard d'une politique de gauche

# 1 | La méthodologie



## Etude réalisée par l'Ifop pour L'Humanité

Echantillon	Méthodologie	Mode de recueil
		
<p>L'enquête a été menée auprès d'un échantillon de <b>867</b> personnes se positionnant à gauche sur un axe gauche-droite, extrait d'un échantillon de <b>2 006</b> personnes, représentatif de la population française âgée de 18 ans et plus.</p>	<p>La représentativité de l'échantillon a été assurée par la méthode des quotas (sexe, âge, profession de la personne interrogée) après stratification par région et catégorie d'agglomération.</p>	<p>Les interviews ont été réalisées par questionnaire auto-administré en ligne du 5 au 9 septembre 2014.</p>

## 2 | Les résultats de l'étude

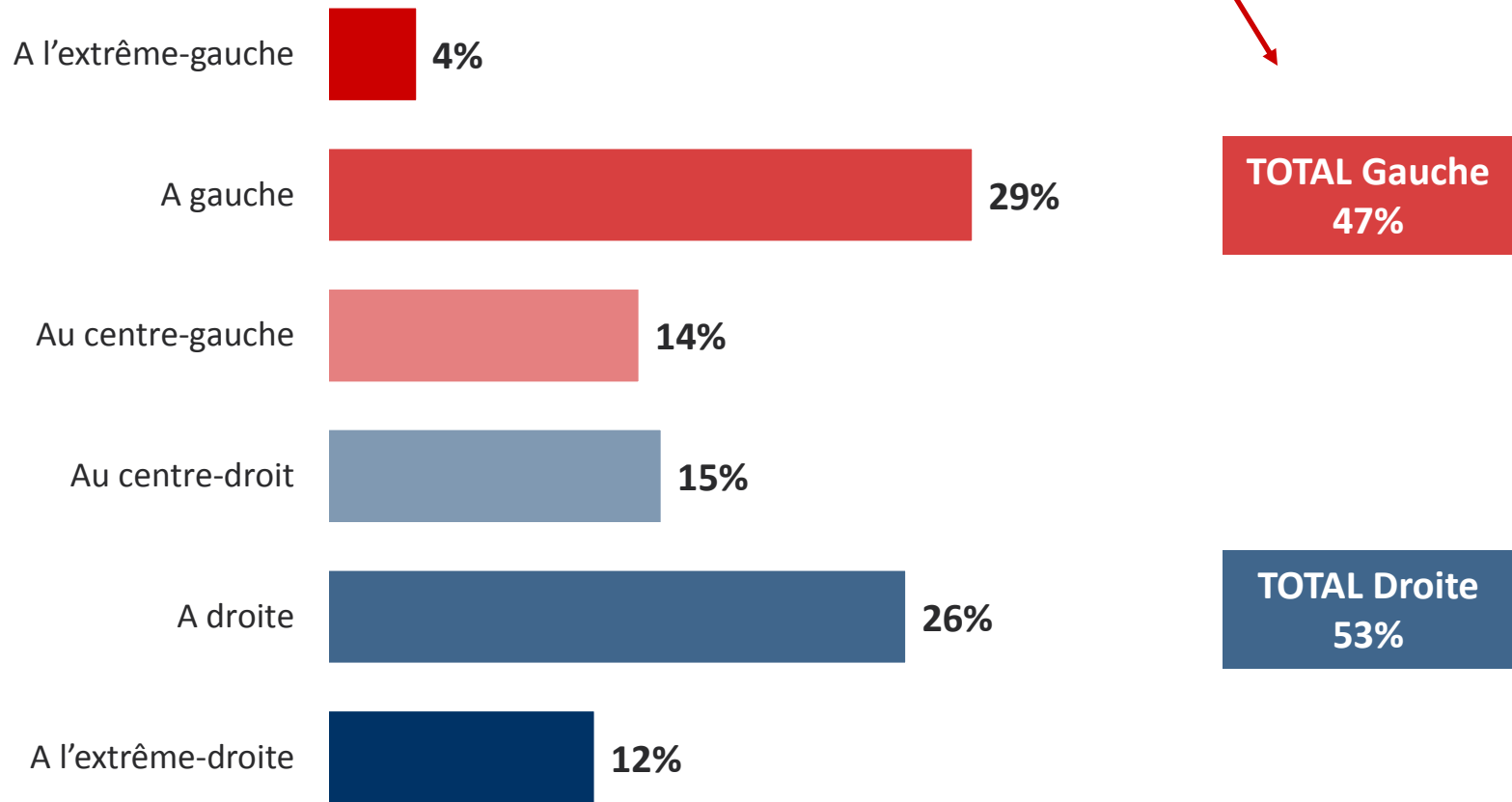


# A | L'identification des personnes de gauche

**QUESTION :** Vous-même, diriez-vous que vous vous situez... ?

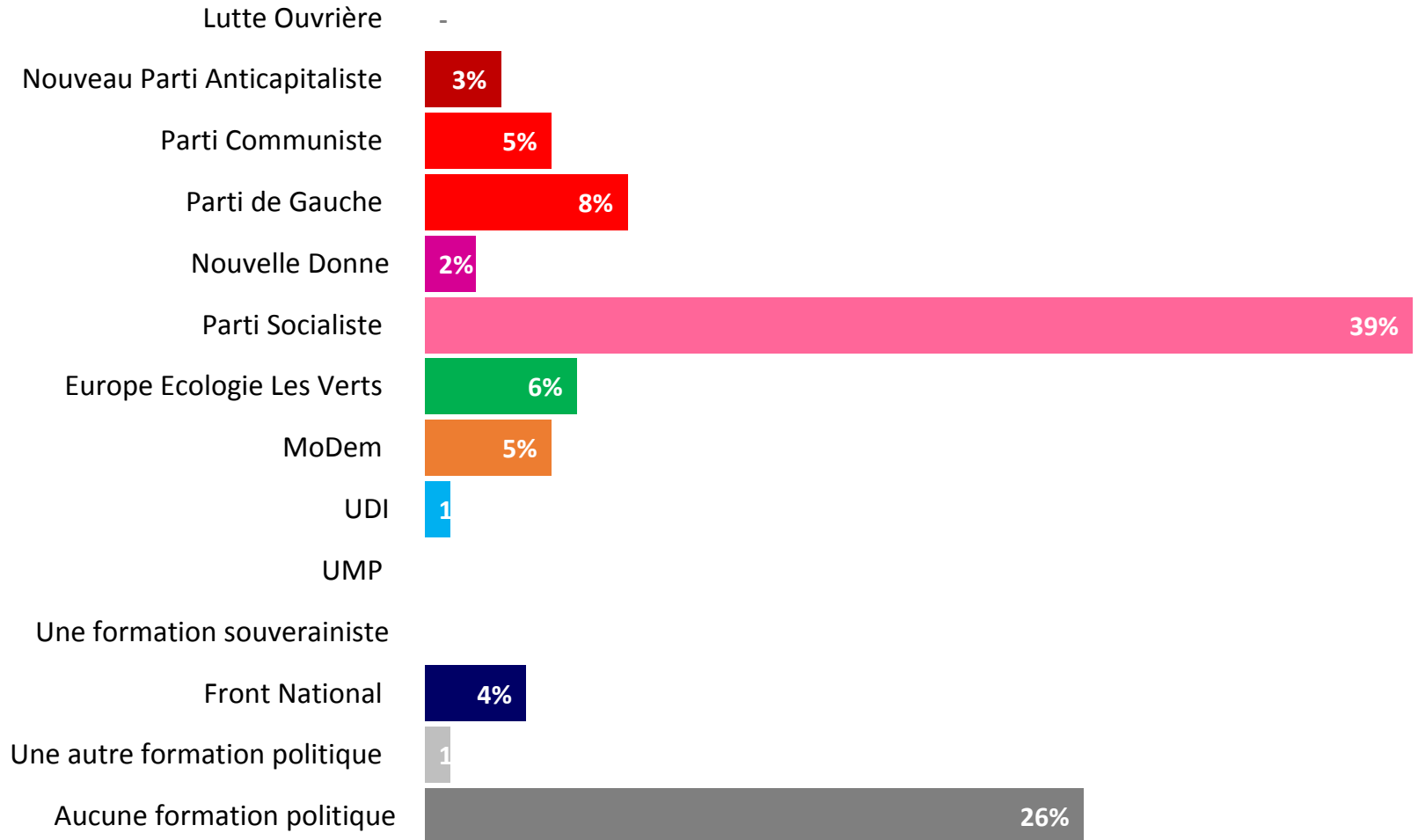
Base : Ensemble des Français

## Ensemble des personnes de gauche



**QUESTION :** De laquelle des formations politiques suivantes vous sentez-vous le plus proche ou disons le moins éloigné ?

*Base : Ensemble des personnes de gauche*



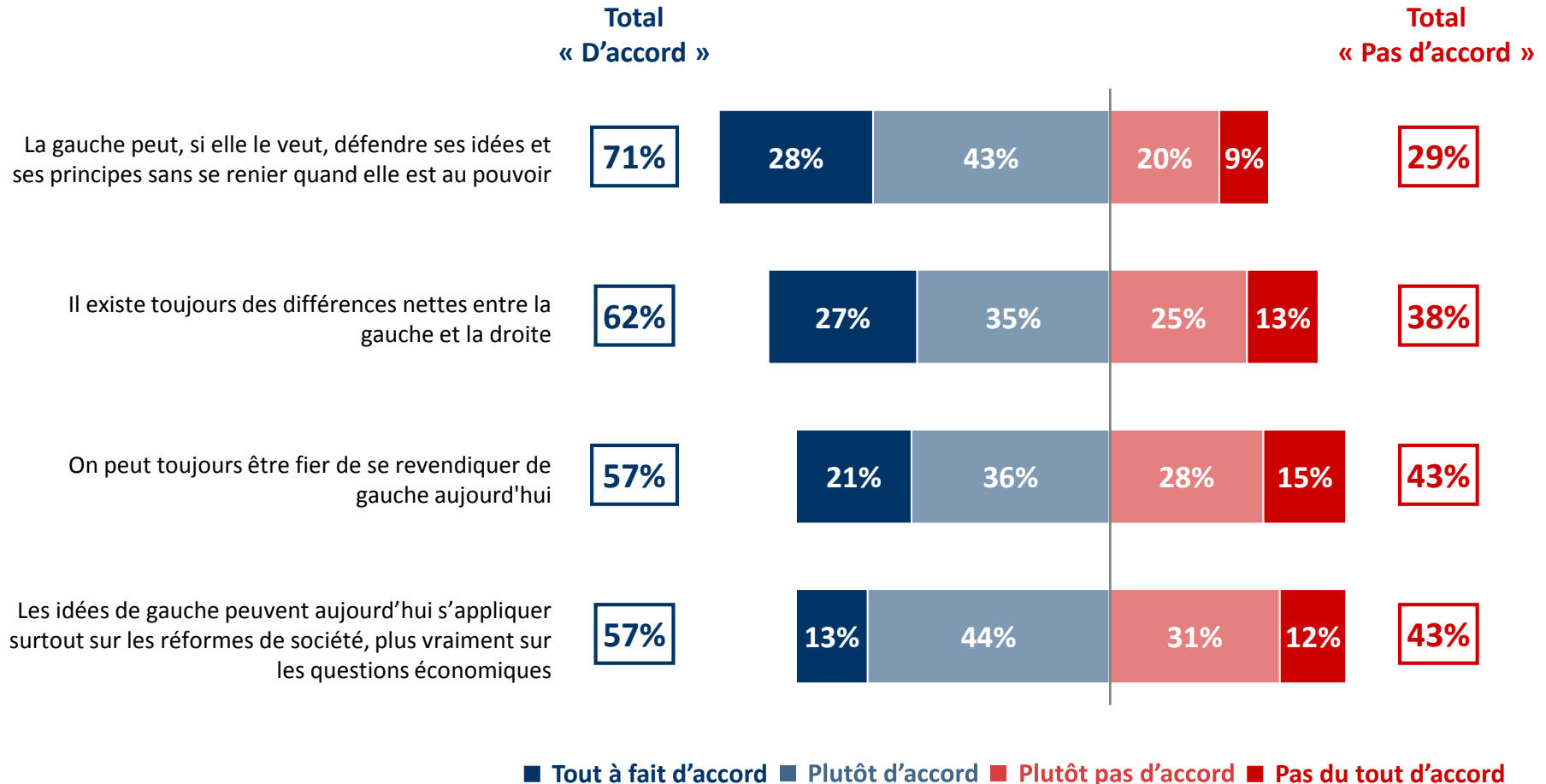


# **B** | Les valeurs et représentations associées à la gauche



**QUESTION :** Pour chacune des opinions suivantes, pouvez-vous me dire si vous êtes tout à fait d'accord, plutôt d'accord, plutôt pas d'accord ou pas du tout d'accord ?

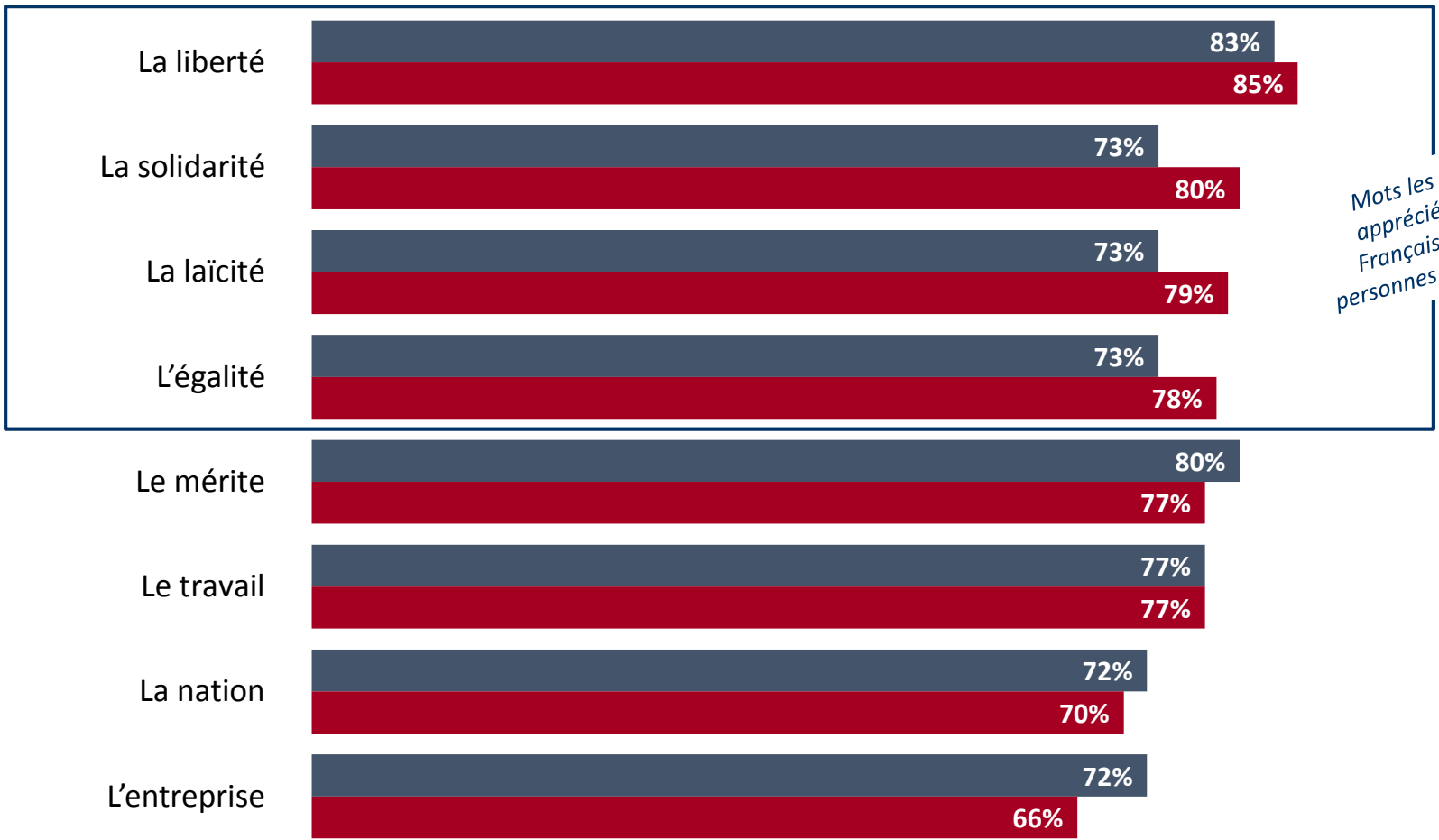
Base : Ensemble des personnes de gauche



**QUESTION** : Pouvez-vous indiquer pour chacun de ces mots, s'il évoque pour vous quelque chose de très positif, d'assez positif, d'assez négatif ou de très négatif ?

■ Ensemble des Français ■ Ensemble des personnes de gauche

Récapitulatif TOTAL « Positif »

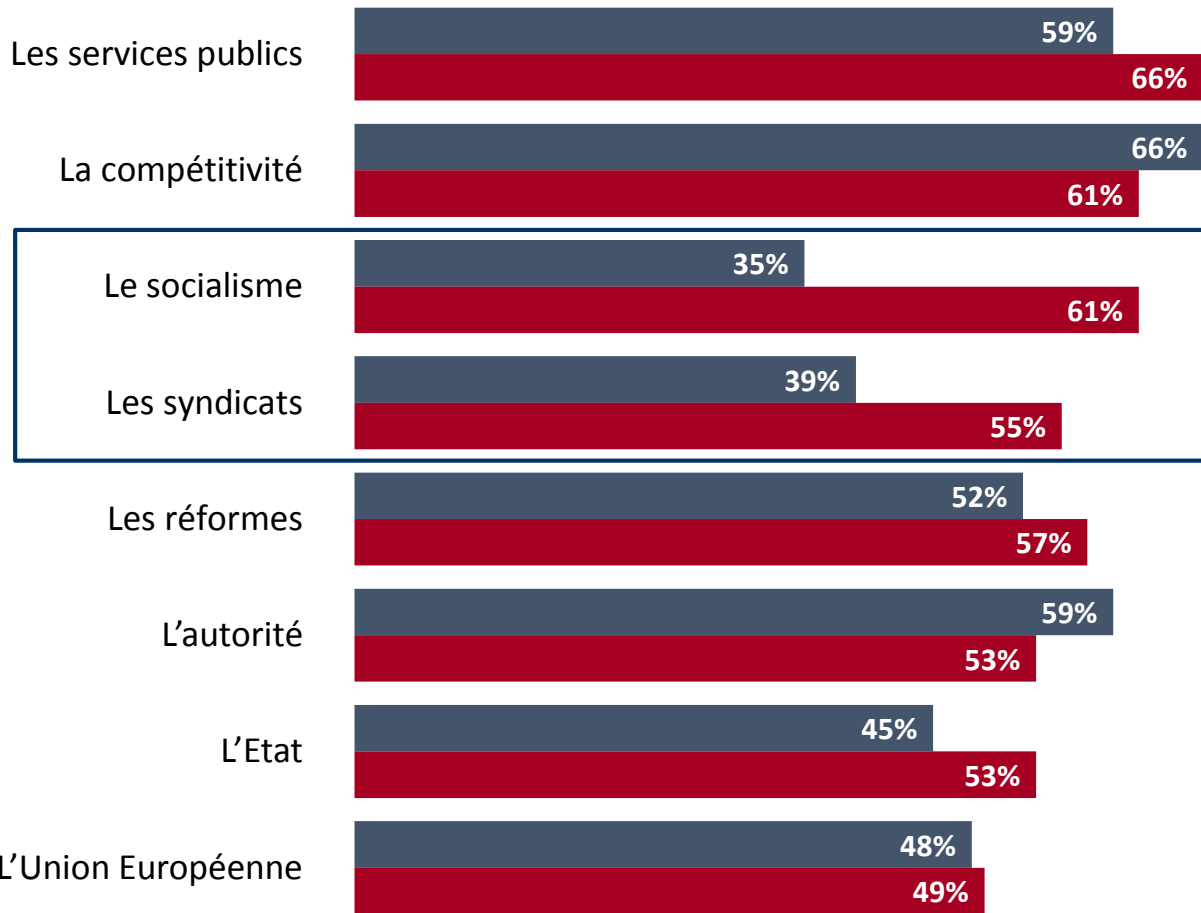


Mots les plus appréciés des Français et des personnes de gauche

**QUESTION** : Pouvez-vous indiquer pour chacun de ces mots, s'il évoque pour vous quelque chose de très positif, d'assez positif, d'assez négatif ou de très négatif ?

■ Ensemble des Français ■ Ensemble des personnes de gauche

Récapitulatif TOTAL « Positif »

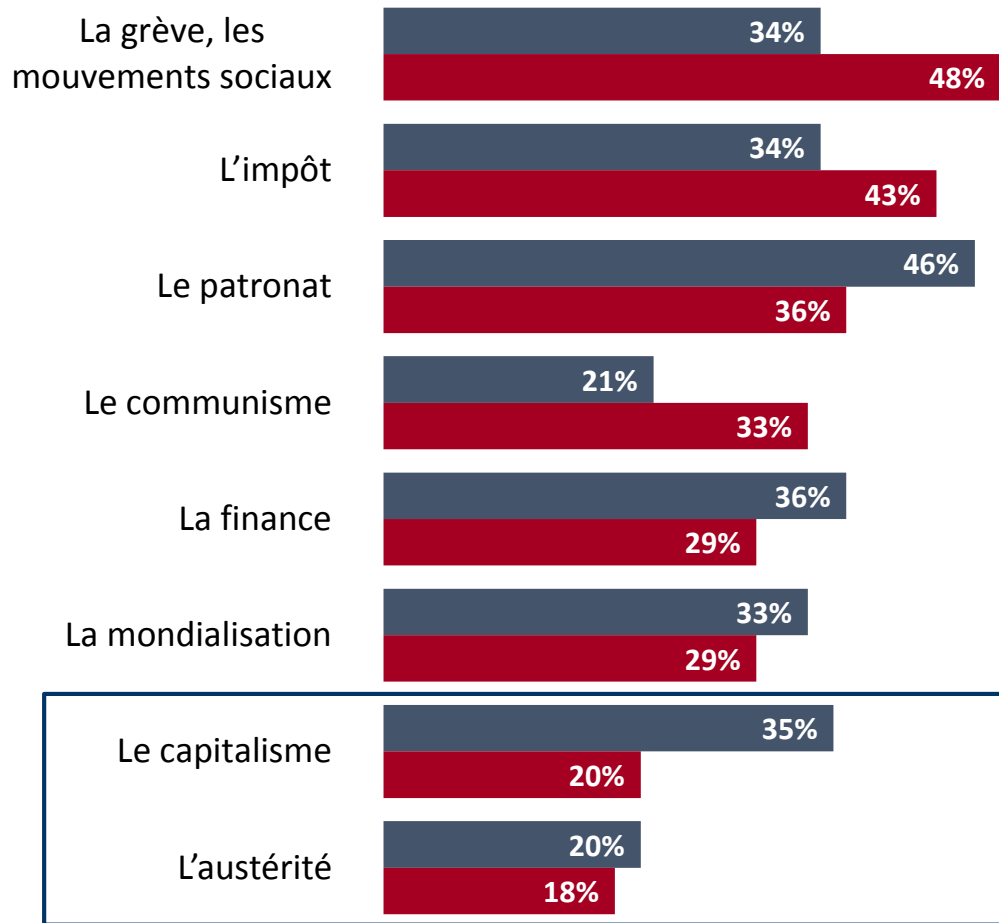


*Ecarts les plus significatifs entre les Français et les personnes de gauche*

**QUESTION** : Pouvez-vous indiquer pour chacun de ces mots, s'il évoque pour vous quelque chose de très positif, d'assez positif, d'assez négatif ou de très négatif ?

■ Ensemble des Français ■ Ensemble des personnes de gauche

Récapitulatif TOTAL « Positif »



Mots les moins appréciés des personnes de gauche

**QUESTION** : Pouvez-vous indiquer pour chacun de ces mots, s'il évoque pour vous quelque chose de très positif, d'assez positif, d'assez négatif ou de très négatif ?

## Ensemble des Français

Récapitulatif « Très positif »	% de citations
1. La liberté	52
2. Le mérite	37
3. Le travail	37
4. L'égalité	36
5. La laïcité	36
6. La solidarité	34

## Ensemble des personnes de gauche

Récapitulatif « Très positif »	% de citations
1. La liberté	51
2. La solidarité	46
3. L'égalité	46
4. La laïcité	43
5. Le mérite	33
6. Le travail	32

## Ensemble des personnes de droite

Récapitulatif « Très positif »	% de citations
1. La liberté	52
2. Le travail	42
3. Le mérite	41
4. La laïcité	30
5. La nation	29
6. La compétitivité	26

**QUESTION** : Pouvez-vous indiquer pour chacun de ces mots, s'il évoque pour vous quelque chose de très positif, d'assez positif, d'assez négatif ou de très négatif ?

## Ensemble des Français

Récapitulatif « Très négatif »	% de citations
1. Le communisme	38
2. L'austérité	29
3. Le socialisme	28
4. L'impôt	25
5. La mondialisation	21
6. La grève, les mouvements sociaux	21

## Ensemble des personnes de gauche

Récapitulatif « Très négatif »	% de citations
1. L'austérité	31
2. Le capitalisme	27
3. La finance	26
4. La mondialisation	24
5. Le communisme	21
6. L'impôt	20

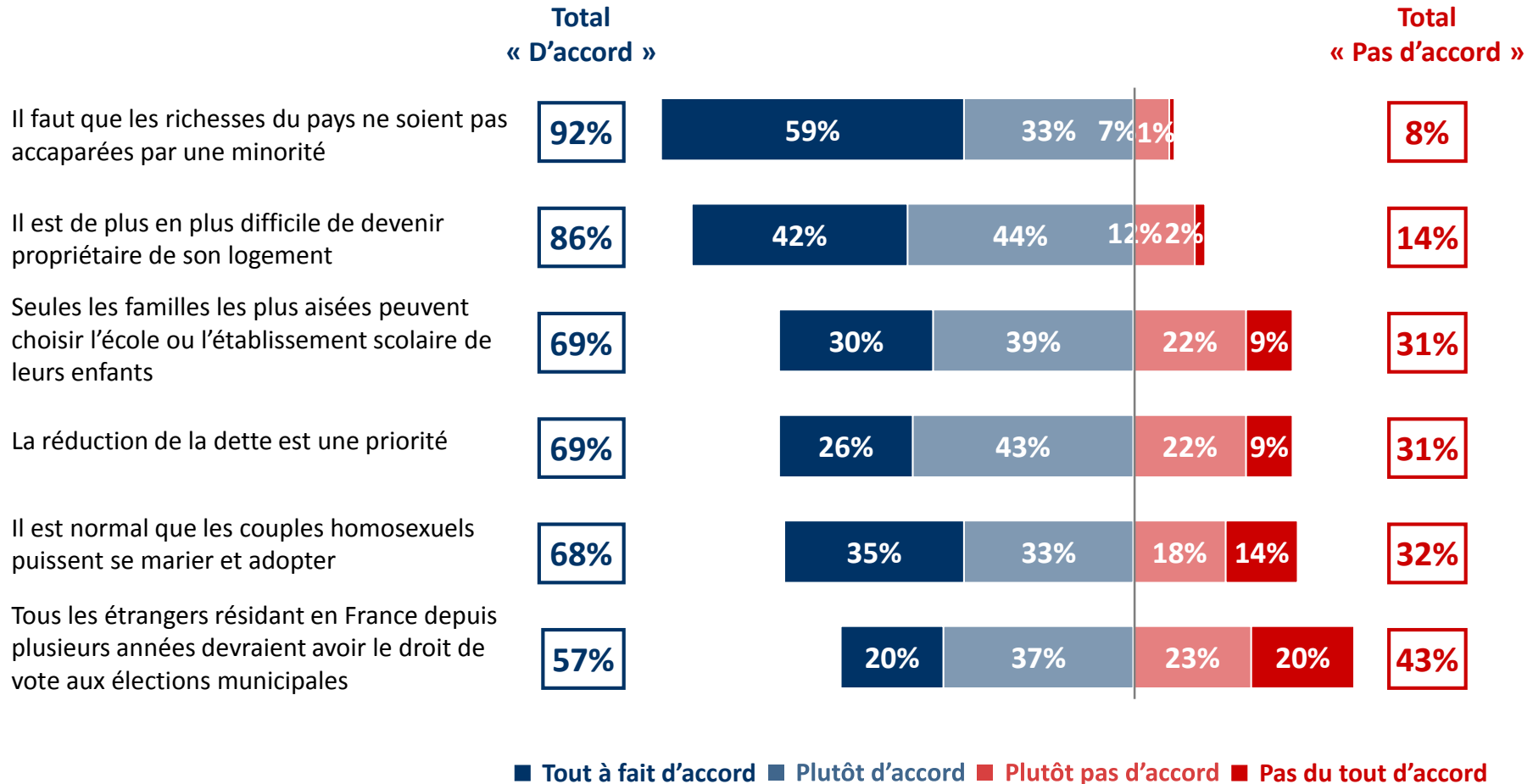
## Ensemble des personnes de droite

Récapitulatif « Très négatif »	% de citations
1. Le communisme	53
2. Le socialisme	43
3. La grève, les mouvements sociaux	30
4. L'impôt	29
5. Les syndicats	29
6. L'austérité	28



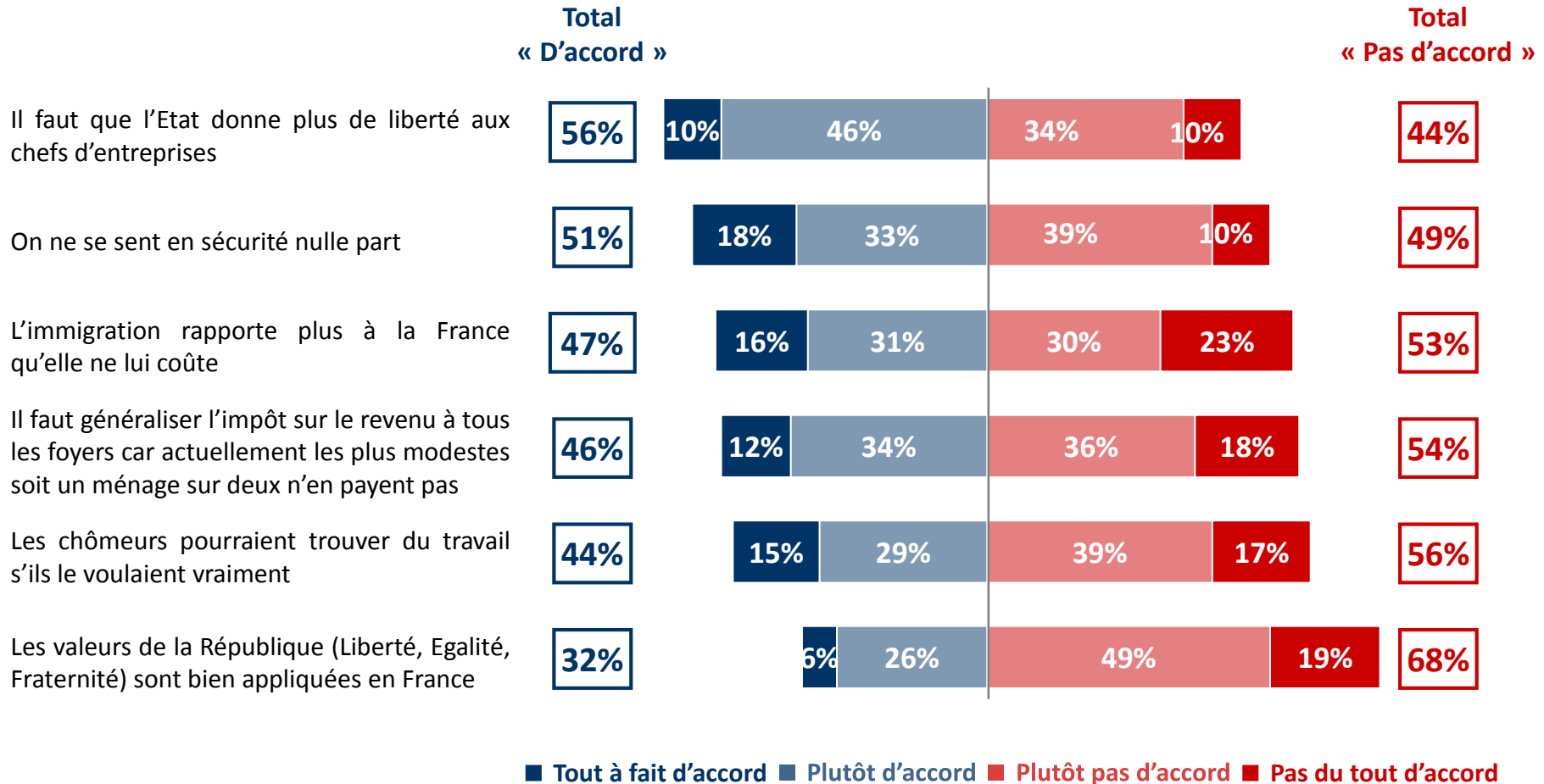
**QUESTION :** Pour chacune des opinions suivantes, pouvez-vous me dire si vous êtes tout à fait d'accord, plutôt d'accord, plutôt pas d'accord ou pas du tout d'accord ?

Base : Ensemble des personnes de gauche



**QUESTION :** Pour chacune des opinions suivantes, pouvez-vous me dire si vous êtes tout à fait d'accord, plutôt d'accord, plutôt pas d'accord ou pas du tout d'accord ?

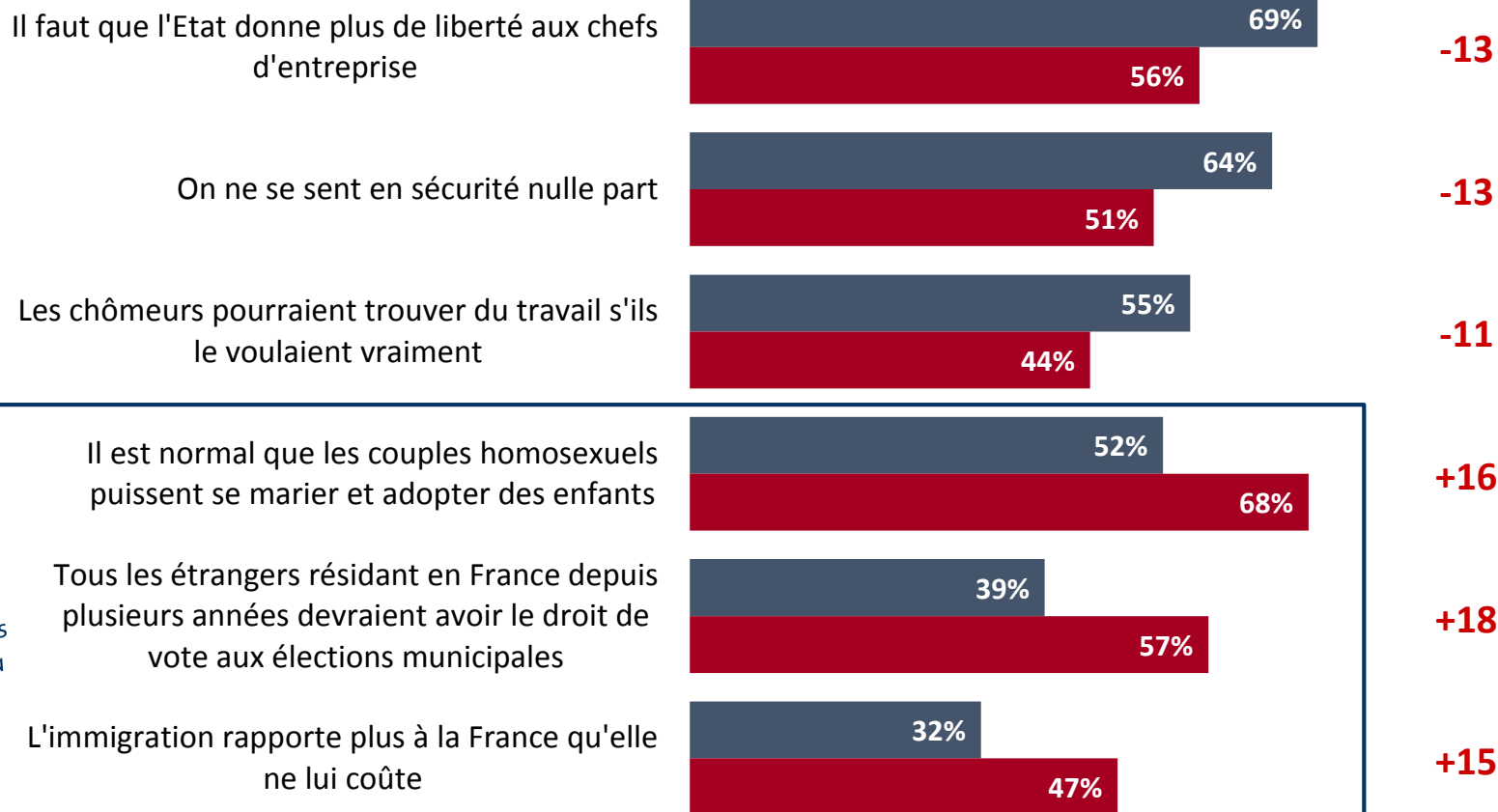
Base : Ensemble des personnes de gauche



**QUESTION** : Pour chacune des opinions suivantes, pouvez-vous me dire si vous êtes tout à fait d'accord, plutôt d'accord, plutôt pas d'accord ou pas du tout d'accord ?

■ Ensemble des Français ■ Ensemble des personnes de gauche

Récapitulatif TOTAL « D'accord »



Marqueurs les plus significatifs de la gauche

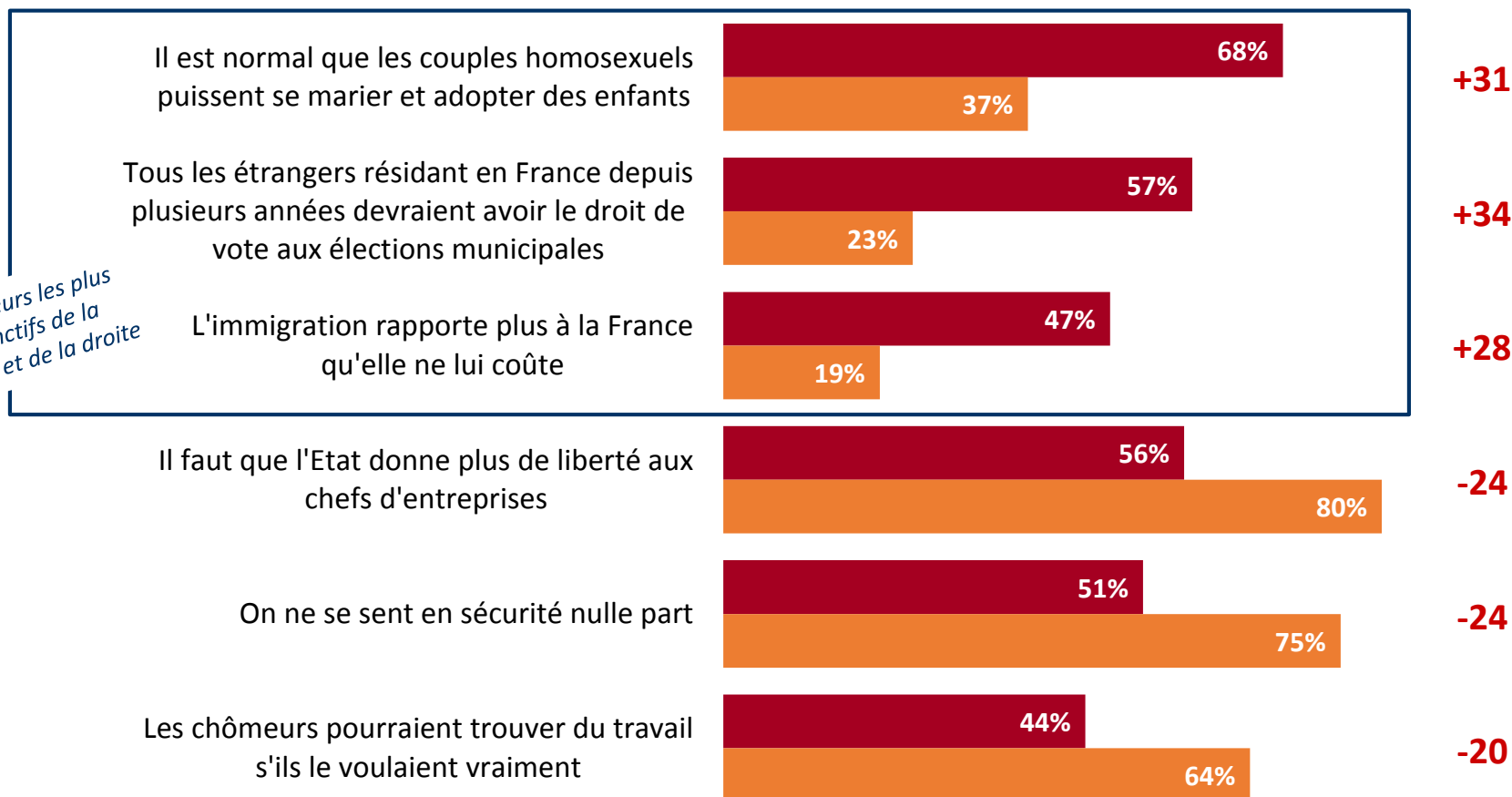
# Les différences les plus significatives entre les personnes de gauche et les personnes de droite

**QUESTION :** Pour chacune des opinions suivantes, pouvez-vous me dire si vous êtes tout à fait d'accord, plutôt d'accord, plutôt pas d'accord ou pas du tout d'accord ?

■ Ensemble des personnes de gauche ■ Ensemble des personnes de droite

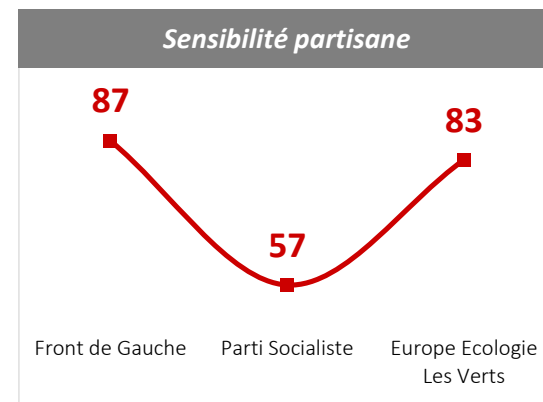
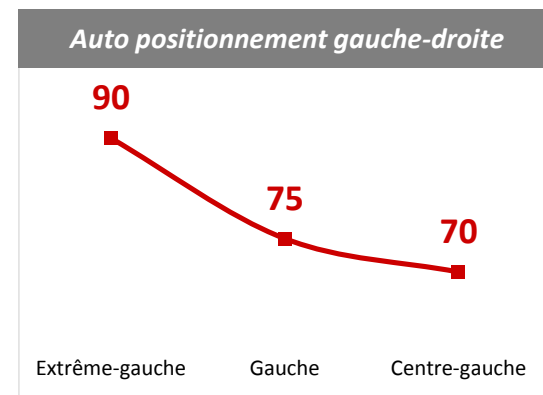
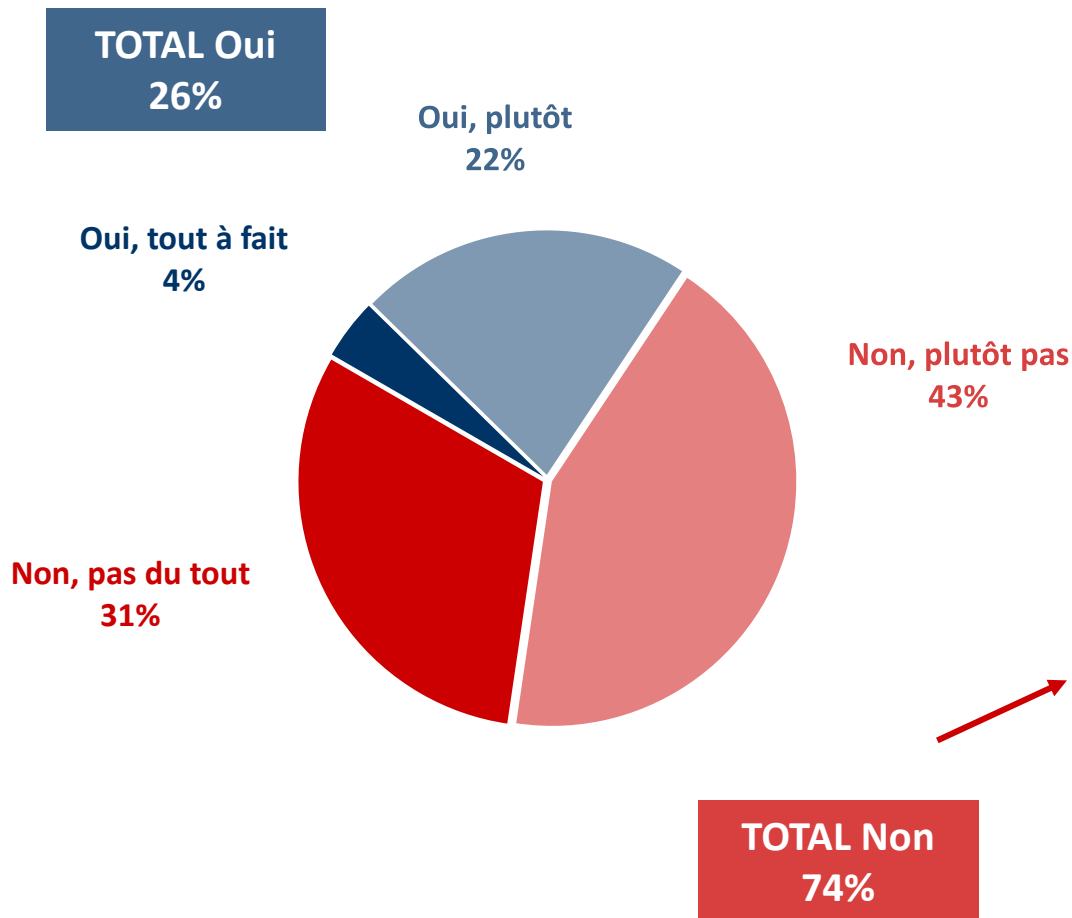
Récapitulatif TOTAL « D'accord »

Marqueurs les plus distinctifs de la gauche et de la droite



**QUESTION :** Diriez-vous que la politique conduite par François Hollande et Manuel Valls est une politique de gauche telle que vous l'entendez ?

Base : Ensemble des personnes de gauche



**QUESTION** : Diriez-vous que la politique économique que mène François Hollande est très différente, assez différente, assez semblable ou très semblable à celle qu'a menée Nicolas Sarkozy ?

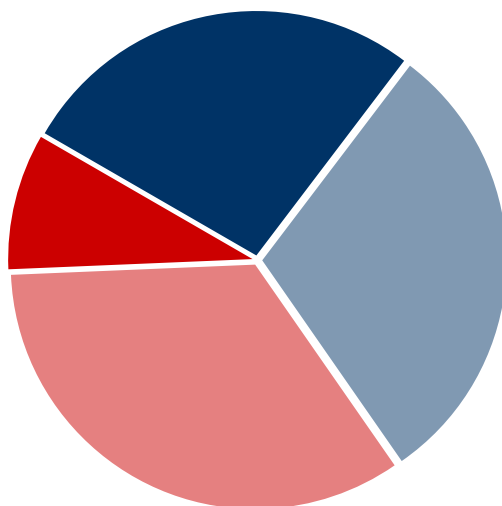
Base : Ensemble des Français

**TOTAL Différente**  
57%

**Très différente**  
27%

**Très semblable**  
9%

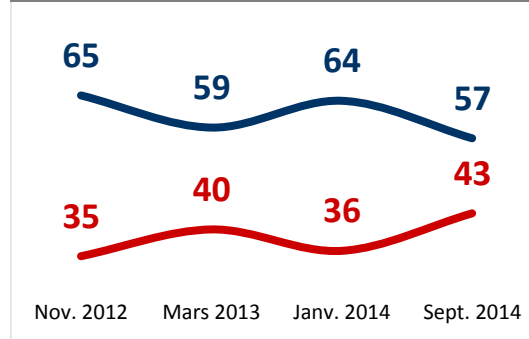
**TOTAL Semblable**  
43%



**Assez semblable**  
34%

**Assez différente**  
30%

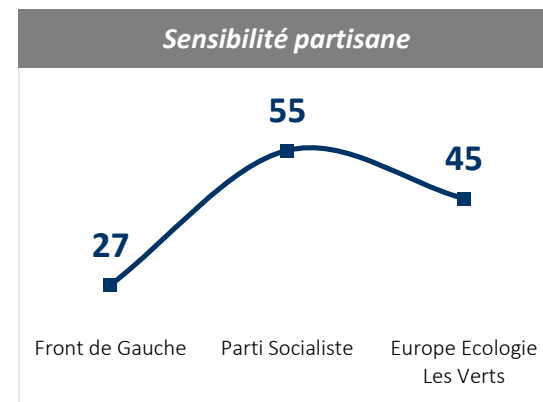
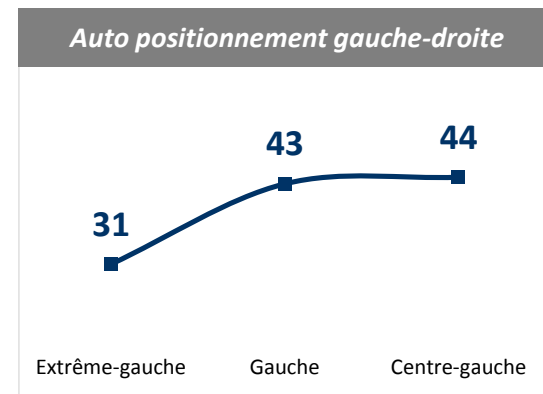
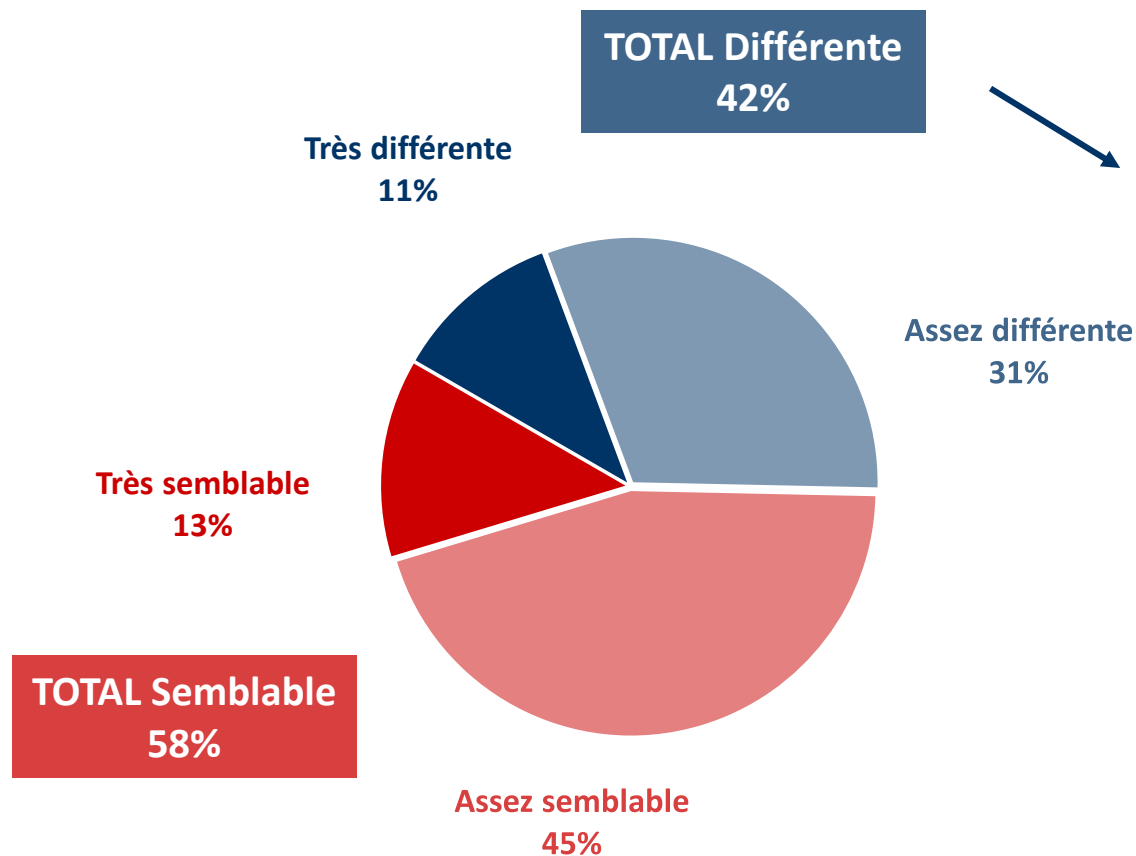
*Evolutions depuis Novembre 2012*



# La différence perçue par les personnes de gauche entre la politique économique de François Hollande et de Nicolas Sarkozy

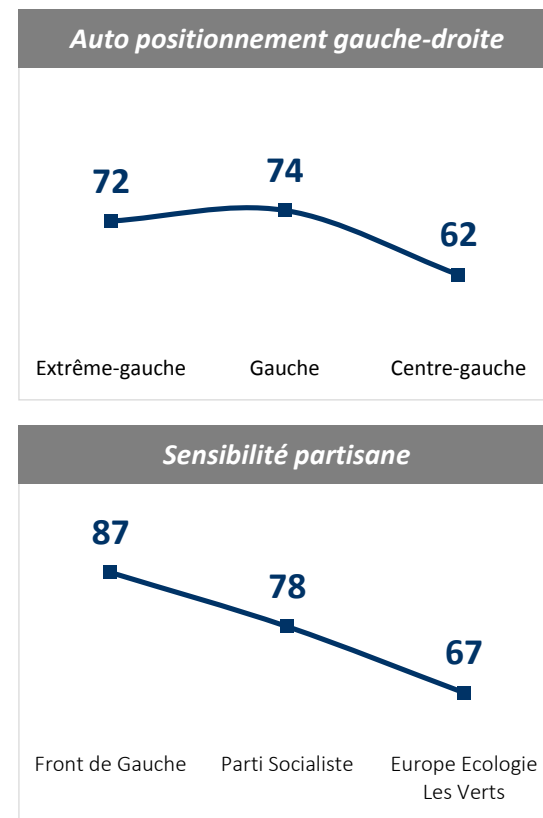
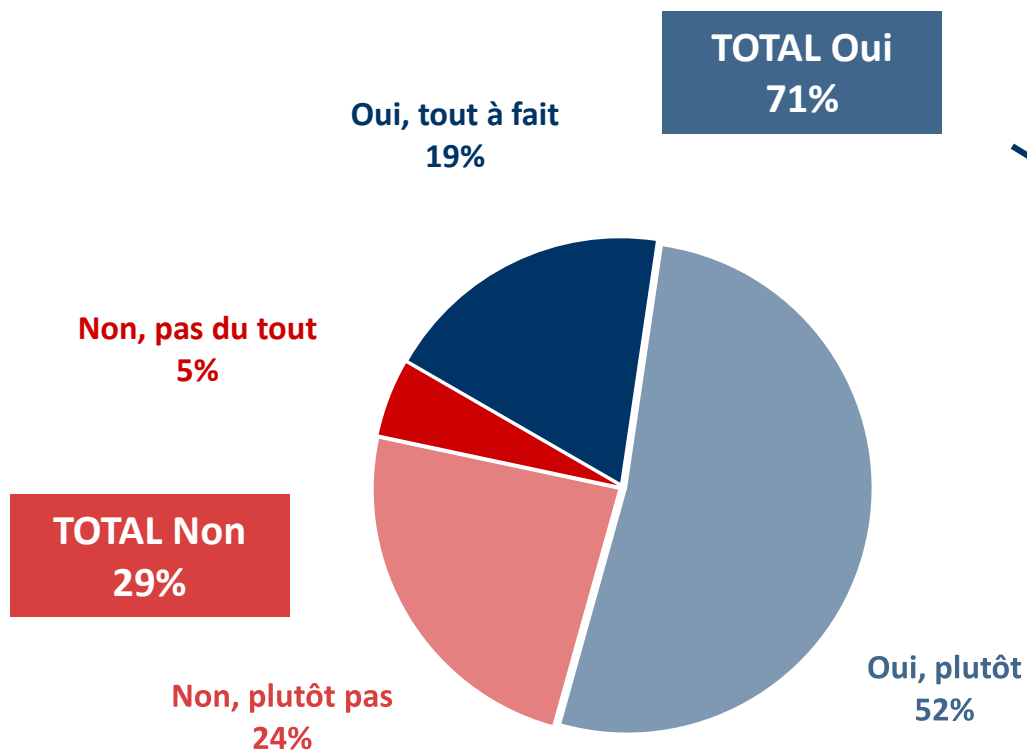
**QUESTION** : Diriez-vous que la politique économique que mène François Hollande est très différente, assez différente, assez semblable ou très semblable à celle qu'a menée Nicolas Sarkozy ?

Base : Ensemble des personnes de gauche



**QUESTION :** Selon vous, une politique qui correspondrait pleinement à vos attentes serait-elle possible à mettre en place ?

Base : Ensemble des personnes de gauche



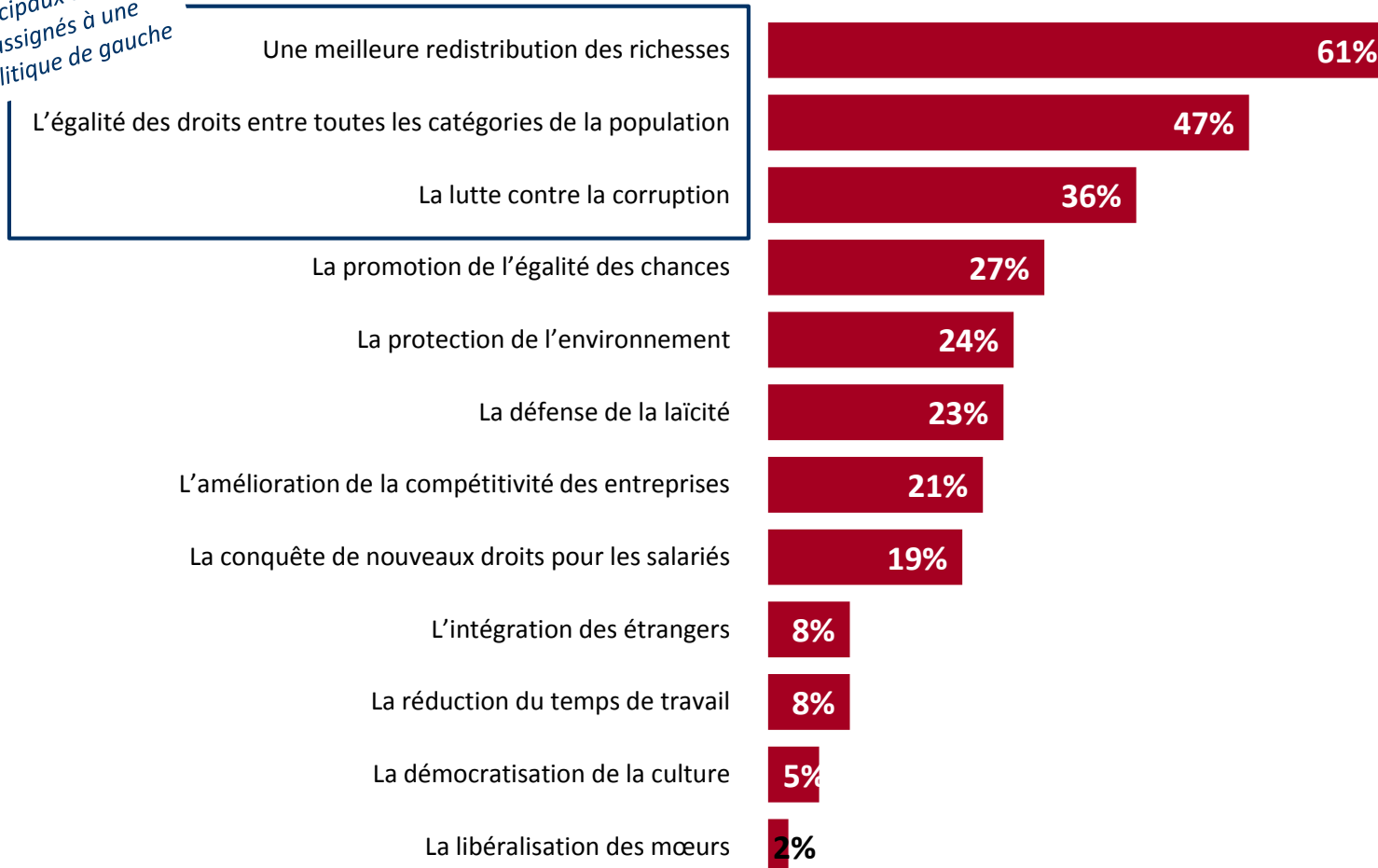


**QUESTION :** Parmi les thèmes suivants, quels sont les trois qu'une politique de gauche devrait cibler ou viser en priorité ?

Base : Ensemble des personnes de gauche

Principaux objectifs assignés à une politique de gauche

*% de citations*





iOS - iPhone & iPad

Android



[www.ifop.com](http://www.ifop.com)



[@ifopopinion](https://twitter.com/ifopopinion)

[Ifop Opinion](https://www.facebook.com/ifopopinion)

## A propos du Groupe Ifop :

Précurseur sur le marché des sondages d'opinion et des études marketing depuis 75 ans, l'Ifop est aujourd'hui l'un des leaders de son secteur. Structuré autour de 6 expertises (Opinion & Stratégies d'Entreprise, Consumer & Beauty, Services, Médias & Numérique, Santé et Luxe), l'Ifop crée de la valeur pour ses clients en sécurisant la qualité de l'information recueillie et en lui donnant du sens et de la perspective. Il les accompagne dans la définition et le pilotage de leur stratégie d'entreprise en leur fournissant une vision opérationnelle et prospective qui leur permet d'anticiper les mutations sociétales et les tendances des marchés. C'est aussi dans cet esprit pionnier que l'Ifop développe de nouvelles expertises transversales (Planning Stratégique, Grandes Enquêtes). Entreprise proche de ses clients, l'Ifop intervient dans une cinquantaine de pays à travers le monde, à partir de ses cinq implantations : Paris, Buenos Aires, Shanghai et Hong-Kong. Il réalise aujourd'hui un chiffre d'affaires de 40 millions d'euros et emploie plus de 200 collaborateurs.

**Présent lors de toutes les campagnes présidentielles et municipales de la Cinquième République, l'Ifop est reconnu comme un acteur majeur dans le domaine électoral et de l'analyse de l'opinion.**

## A propos du Département Opinion et Stratégies d'Entreprise de l'Ifop :

Le Département Opinion et Stratégies d'Entreprise de l'Ifop compte une vingtaine de professionnels de l'opinion publique indépendants. La mission de notre Département est d'accompagner dans leurs décisions stratégiques et leurs choix de communication l'ensemble des acteurs publics, privés ou associatifs, qu'ils relèvent de la sphère politique, économique, sociale, médiatique ou du développement durable. Il s'agit, au travers des dispositifs d'enquête quantitatifs et qualitatifs réalisés par le Département Opinion et Stratégies d'Entreprises d'éclairer nos clients sur les opinions, les attitudes et les comportements des groupes et des individus, dans toute leur diversité et complexité d'électeurs, de consommateurs, de salariés, d'usagers, d'épargnants, d'internautes...