



# Indice d'ambiance | Février 2015

## « Comment va la France ? »

---

### Ifop pour Hémisphère Public & Le Journal du Dimanche

Contacts Ifop :

Frédéric Dabi

Directeur Général Adjoint de l'Ifop

Fabienne Gomant

Directrice de clientèle

Guillaume Marchal

Chargé d'étude

Département Opinion et Stratégies d'Entreprise

01 45 84 14 44 / 06 16 97 06 01

[frederic.dabi@ifop.com](mailto:frederic.dabi@ifop.com)

Février 2015

CONSEIL EN  
COMMUNICATION  
& STRATÉGIE | HÉMISPHERE  
PUBLIC

**Le Journal  
du Dimanche**

# Sommaire




**1 - La méthodologie**

**2 - L'indice | Février 2015**

**3 - Annexe**

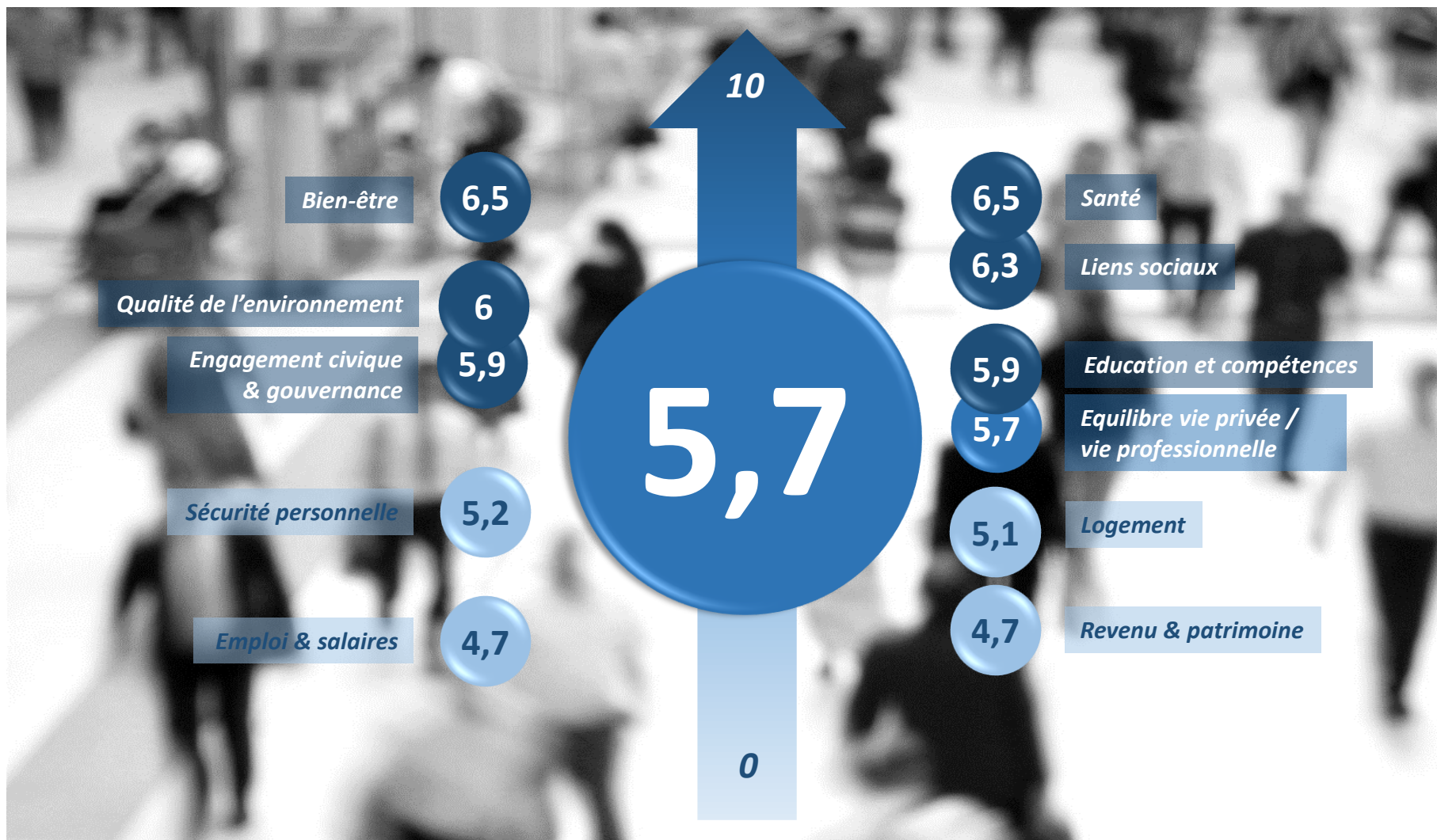
# 1 | La méthodologie

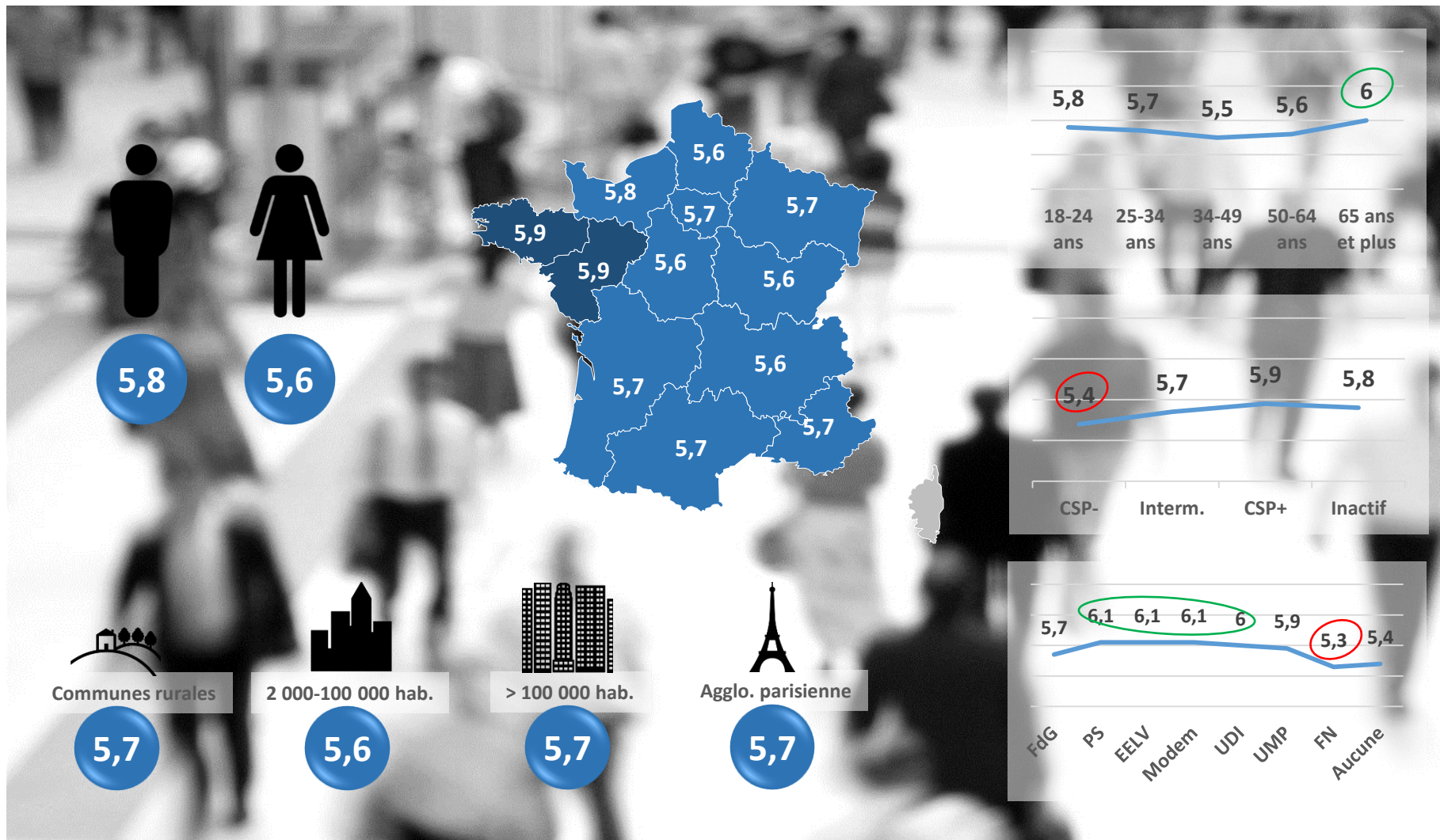
## Etude réalisée par l'Ifop pour Hémisphère Public et Le JDD

Echantillon	Méthodologie	Mode de recueil
 <p>L'enquête a été menée auprès d'un échantillon de <b>2470</b> personnes, représentatif de la population française âgée de 18 ans et plus.</p>	 <p>La représentativité de l'échantillon a été assurée par la méthode des quotas (sexe, âge, profession de la personne interrogée) après stratification par région et catégorie d'agglomération.</p>	 <p>Les interviews ont été réalisées par questionnaire auto-administré en ligne (CAWI - Computer Assisted Web Interviewing) du 5 au 30 janvier 2015.</p>

*Note : La note de chaque dimension de l'Indice d'ambiance Ifop pour Hémisphère Public et Le JDD est comparée à l'Indicateur du Vivre Mieux en France, mesuré chaque année depuis 2011 par l'OCDE selon le « fonctionnement du système économique mais aussi des diverses expériences et conditions de vie des personnes et des ménages ».*

# 2 | L'indice | Février 2015





- L'ambiance au sein de votre foyer : **7,5**
- Votre état d'esprit en pensant à vos enfants / à vos proches : **7**
- Votre satisfaction à l'égard de votre vie amoureuse : **6,5**
- La satisfaction à l'égard de votre vie actuelle : **6,5**
- Votre moral actuel : **6,3**
- Le plaisir que vous éprouvez à faire votre travail : **6,1**
- La position que vous occupez dans la société : **5,9**
- Votre état d'esprit par rapport à votre avenir : **5,8**

# 6,5

Indicateur Vivre Mieux de l'OCDE  
France (2014)  
Satisfaction

6,4



- La facilité de consultation d'un médecin généraliste : **7,2**
- Votre état de santé personnel : **7**
- La qualité du système de santé français : **6,8**
- Le niveau de remboursement des frais de santé : **6,2**
- La facilité de consultation d'un médecin spécialiste : **5,7**



6,5

Indicateur Vivre Mieux de l'OCDE  
France (2014)  
Santé



7,9

- La fréquence des moments que vous partagez avec votre famille : **6,8**
- Votre ouverture aux autres, y compris avec les gens que vous ne connaissez pas : **6,5**
- Le sentiment d'avoir toujours quelqu'un à qui parler : **6,3**
- La fréquence des moments que vous partagez avec vos amis : **6,2**
- La présence d'immigrés en France : **4,6**

**6,3**

Indicateur Vivre Mieux de l'OCDE  
France (2014)  
*Liens sociaux*

**8,2**

- La prise en compte de la protection de l'environnement dans vos actes de tous les jours : **6,5**
- La qualité des infrastructures de transport dans votre région : **6**
- La qualité de l'air que vous respirez : **5,9**
- La qualité de l'environnement en France : **5,8**



6

Indicateur Vivre Mieux de l'OCDE  
France (2014)  
Environnement



8,4

- Le niveau des compétences en France des enseignants du supérieur : **6,4**
- Le niveau des compétences en France dans les entreprises : **6,4**
- La facilité d'accès à la culture : **6,3**
- Le niveau des compétences en France des étudiants de l'enseignement supérieur (universités, etc.) : **6,2**
- Le niveau des compétences en France des enseignants du primaire et du secondaire : **6**
- L'égalité des chances dans l'accès à l'éducation : **5,5**
- Le niveau des compétences en France des élèves des écoles primaires et secondaires (collèges, lycées) : **5,4**
- Le niveau des compétences en France dans les services publics : **5,4**



5,9

Indicateur Vivre Mieux de l'OCDE  
France (2014)  
Education



5,9

- Votre fierté d'être Français : 7
- La protection sociale en France : 6,4
- Les libertés dans la société française : 6,1
- Votre envie de vous engager pour défendre une cause qui vous tient à cœur : 6
- Les atouts de la France par rapport à la moyenne mondiale : 5,6
- Votre sentiment d'appartenance à l'Europe : 5,2
- Votre sentiment à l'égard des orientations politiques actuelles : 3,6
- Votre confiance à l'égard des institutions politiques (ex : l'Assemblée Nationale, les ministères...) : 3,5



5,9

Indicateur Vivre Mieux de l'OCDE  
France (2014)  
Engagement civique



4,3

- L'équilibre entre votre vie privée et votre vie professionnelle : **6,3**
- Votre facilité d'accès aux loisirs : **6**
- La fréquence de pratique de vos loisirs : **5,7**
- La fréquence de vos séjours / vacances en dehors de chez vous : **5**



5,7

Indicateur Vivre Mieux de l'OCDE  
France (2014)  
Equilibre travail-vie



7,6

- Votre sentiment de sécurité dans la vie de tous les jours : **5,7**
- Le niveau de savoir-vivre, de courtoisie en collectivité, au quotidien (dans la rue, au travail...) : **4,8**



5,2



Indicateur Vivre Mieux de l'OCDE  
France (2014)  
Sécurité



8,3

- La satisfaction de vivre dans votre logement actuel : **7,4**
- Votre sentiment de toujours parvenir à avoir ou à trouver un logement : **5,7**
- L'accès à la propriété en France : **5**
- L'accès au logement en France : **4,8**
- L'égalité des chances dans l'accès au logement : **4,3**



5,1

Indicateur Vivre Mieux de l'OCDE  
France (2014)  
Logement



6,4



- Votre situation professionnelle en général : **5,4**
- La santé économique du département dans lequel vous vivez : **5,3**
- Le niveau de votre salaire : **4,8**
- Votre sentiment de toujours parvenir à avoir ou à trouver un emploi : **4,5**
- La perspective d'évolution de votre carrière : **4,2**
- L'égalité des chances dans l'accès à l'emploi : **4,2**
- La situation économique actuelle de la France par rapport à celle d'il y a 2 ou 3 ans : **3,7**
- La probabilité que le chômage baisse durablement en France au cours des prochains mois : **2,9**




4,7

Indicateur Vivre Mieux de l'OCDE  
France (2014)  
Emploi



6,5

- Le niveau de revenu de votre foyer : **5,3**
- Le patrimoine que vous transmettez à vos enfants (vos héritiers) : **4,8**
- Le niveau d'imposition de votre foyer : **4,6**
- La capacité d'épargne de votre foyer : **4,2**



4,7

Indicateur Vivre Mieux de l'OCDE  
France (2014)  
Revenu



5

# 3 | Annexe

Pour calculer l'indice d'ambiance, chaque personne interrogée a indiqué sur une échelle de 0 à 10 comment il qualifierait personnellement chacun des aspects suivants (0 signifiant qu'il le qualifierait de façon très négative et 10 de façon très positive).

## Bien être

- L'ambiance au sein de votre foyer
- Votre état d'esprit en pensant à vos enfants / à vos proches
- La satisfaction à l'égard de votre vie actuelle
- Votre satisfaction à l'égard de votre vie amoureuse
- Votre moral actuel
- Le plaisir que vous éprouver à faire votre travail
- La position que vous occupez dans la société
- Votre état d'esprit par rapport à votre avenir

## Education & compétences

- Le niveau des compétences en France des enseignants du supérieur
- Le niveau des compétences en France
- La facilité d'accès à la culture
- Le niveau des compétences en France des étudiants de l'enseignement supérieur (universités, etc.)
- Le niveau des compétences en France des enseignants du primaire et du secondaire
- L'égalité des chances dans l'accès à l'éducation
- Le niveau des compétences en France des élèves des écoles primaires et secondaires (collèges, lycées)
- Le niveau des compétences en France dans les services publics

## Emploi & salaires

- Votre situation professionnelle en général
- La santé économique du département dans lequel vous vivez
- Le niveau de votre salaire
- Votre sentiment de toujours parvenir à avoir ou à trouver un emploi
- La perspective d'évolution de votre carrière
- L'égalité des chances dans l'accès à l'emploi
- La situation économique actuelle de la France par rapport à celle d'il y a 2 ou 3 ans
- La probabilité que le chômage baisse durablement en France au cours des prochains mois

## Engagement civique & gouvernance

- Votre fierté d'être Français
- La protection sociale en France
- Les libertés dans la société française
- Votre envie de vous engager pour défendre une cause qui vous tient à cœur
- Les atouts de la France par rapport à la moyenne mondiale
- Votre sentiment d'appartenance à l'Europe
- Votre sentiment à l'égard des orientations politiques actuelles
- Votre confiance à l'égard des institutions politiques (ex : l'Assemblée Nationale, les ministères...)

## Equilibre vie privée / vie professionnelle

- L'équilibre entre votre vie privée et votre vie professionnelle
- Votre facilité d'accès aux loisirs
- La fréquence de pratique de vos loisirs
- La fréquence de vos séjours / vacances en dehors de chez vous

## Santé

- La facilité de consultation d'un médecin généraliste
- Votre état de santé personnel
- La qualité du système de santé français
- Le niveau de remboursement des frais de santé
- La facilité de consultation d'un médecin spécialiste

Pour calculer l'indice d'ambiance, chaque personne interrogée a indiqué sur une échelle de 0 à 10 comment il qualifierait personnellement chacun des aspects suivants (0 signifiant qu'il le qualifierait de façon très négative et 10 de façon très positive).

## Liens sociaux

- La fréquence des moments que vous partagez avec votre famille
- Votre ouverture aux autres, y compris avec les gens que vous ne connaissez pas
- Le sentiment d'avoir toujours quelqu'un à qui parler
- La fréquence des moments que vous partagez avec vos amis
- La présence d'immigrés en France

## Logement

- La prise en compte de la protection de l'environnement dans vos actes de tous les jours
- La qualité des infrastructures de transport dans votre région
- La qualité de l'air que vous respirez
- La qualité de l'environnement en France

## Qualité de l'environnement

- La prise en compte de la protection de l'environnement dans vos actes de tous les jours
- La qualité des infrastructures de transport dans votre région
- La qualité de l'air que vous respirez
- La qualité de l'environnement en France

## Revenu et patrimoine

- Le niveau de revenu de votre foyer
- Le patrimoine que vous transmettez à vos enfants (vos héritiers)
- Le niveau d'imposition de votre foyer
- La capacité d'épargne de votre foyer

## Sécurité personnelle

- Votre sentiment de sécurité dans la vie de tous les jours
- Le niveau de savoir-vivre, de courtoisie en collectivité, au quotidien (dans la rue, au travail...)

La pertinence des variables évaluées pour chacune de ces 11 dimensions a été validée par un procédé statistique : l'ACP (analyse en composantes principales). L'ACP a permis de valider que chaque variable correspondait bien à la dimension à laquelle elle avait été associée au départ – ou, dans le cas contraire, de l'associer à une autre dimension – et d'attribuer à chaque variable un poids différent selon sa pertinence. Les indices dimensionnels ainsi calculés sont des moyennes pondérées, à partir de ces issus de l'ACP.