



Conférence de presse

Présentation du 27^{ème} Baromètre KPMG-CGPME sur le financement
et l'accès au crédit des PME

7 ans de réflexion et d'analyse sur le moral des patrons, leurs relations
avec leur banque et leur perception de l'actualité économique et sociale

Le 26 janvier 2016

BAROMÈTRE SUR LE FINANCEMENT ET L'ACCÈS AU CRÉDIT DES PME

- Vague 27 -

Sondage Ifop pour KPMG et CGPME

Echantillon



Echantillon de **402** dirigeants d'entreprise, représentatif des entreprises françaises de 10 à 500 salariés.

Méthodologie



Afin de disposer d'effectifs suffisants par secteur et taille d'entreprise, l'échantillon a été raisonné (certaines catégories ont été surreprésentées), puis chaque catégorie a été ramenée à son poids réel lors du traitement informatique des résultats. L'échantillon a été stratifié par région.

Mode de recueil



Les interviews ont eu lieu par téléphone sur le lieu de travail des personnes interrogées du 7 au 13 janvier 2016.

CONFIANCE DES DIRIGEANTS DE PME

L'inquiétude face à la situation économique

Vous personnellement, diriez-vous que vous êtes tout à fait inquiet, plutôt inquiet, plutôt pas inquiet ou pas du tout inquiet **pour l'économie française ?**

Répartition - Janvier 2016



Tout à fait inquiet
19%



Plutôt inquiet
61%

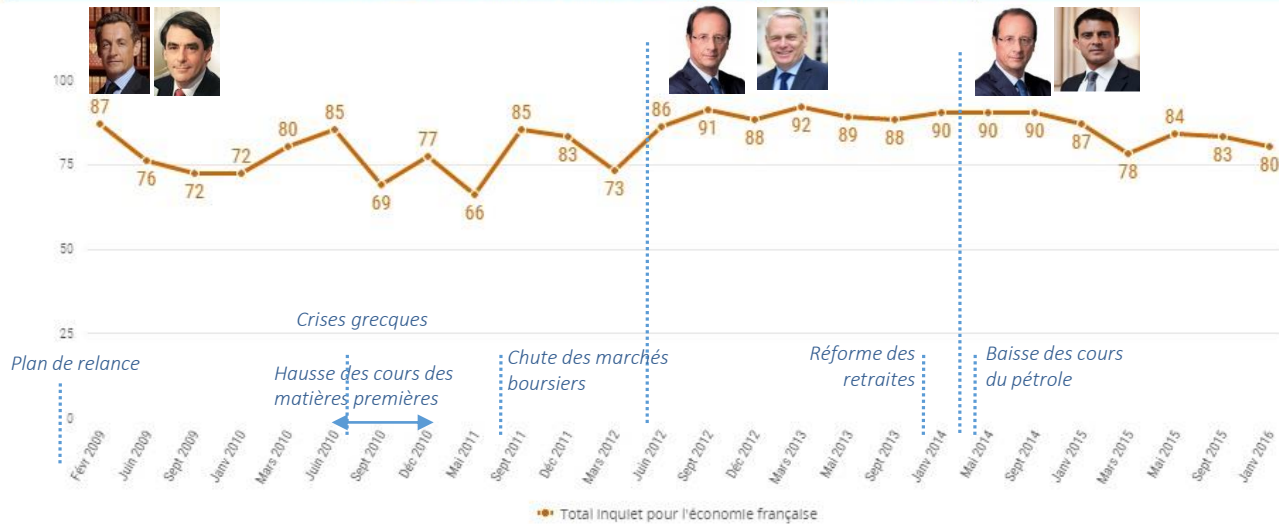


Plutôt pas inquiet
17%



Pas du tout inquiet
3%

Courbe de l'évolution du total des inquiets pour l'économie française :



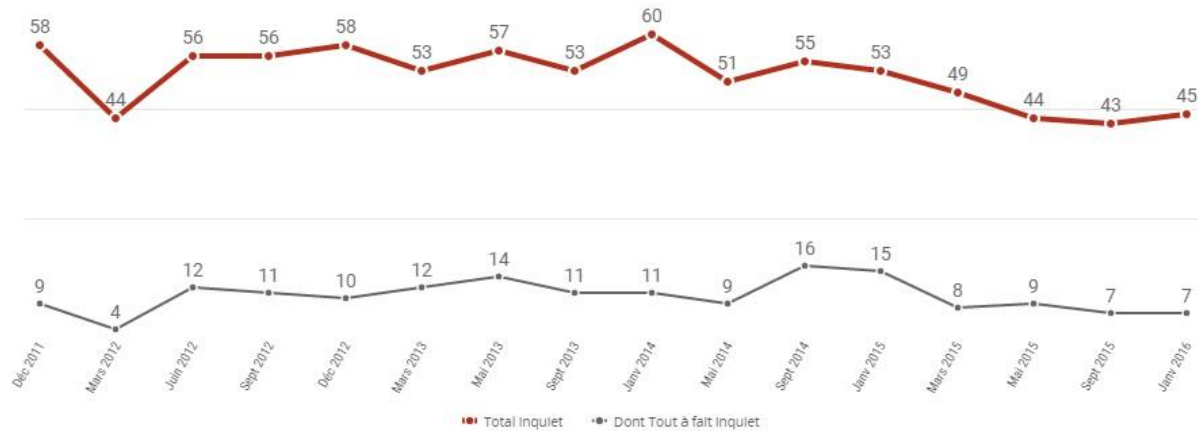
L'inquiétude pour son activité pour les mois à venir

Vous personnellement, diriez-vous que vous êtes très, plutôt, plutôt pas ou pas du tout inquiet pour votre **activité pour les mois à venir** ?¹

Répartition - Janvier 2016



Courbe de l'évolution de le l'inquiétude pour les mois à venir (en %) :



¹ Jusqu'en juin 2012, l'intitulé de la question était : « Vous personnellement, en pensant à l'année 2012, diriez-vous que vous êtes très, plutôt, plutôt pas ou pas du tout inquiet pour votre activité ? »

Les principales difficultés financières rencontrées

Quelles sont les **principales difficultés** que votre entreprise rencontre aujourd'hui ?

Répartition des difficultés - Janvier 2016



Baisse de votre chiffre d'affaire
45%



Hausses sur les coûts ou les prix des fournisseurs
44%



Problèmes de trésorerie ou de financements
23%

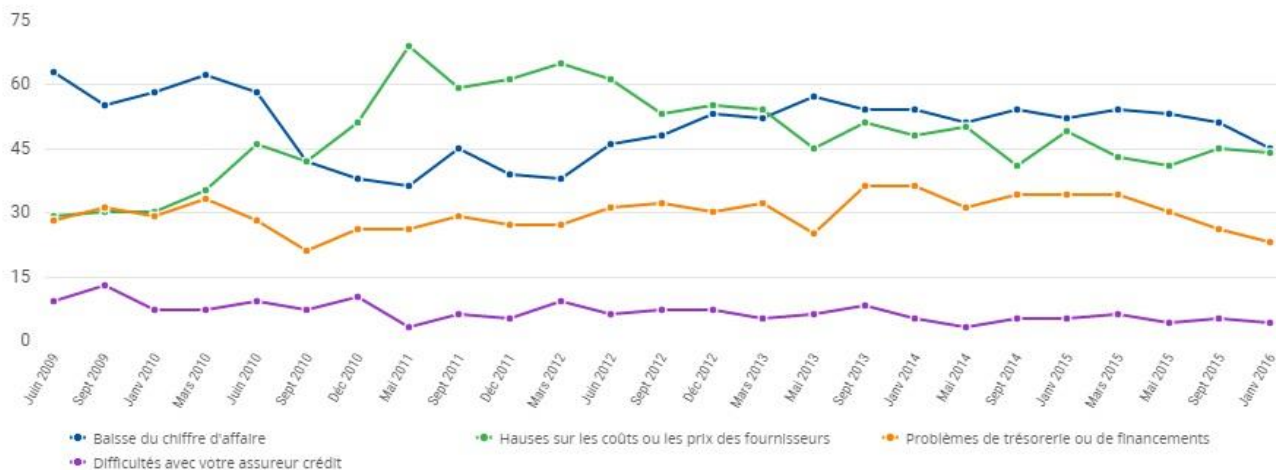


Difficultés avec votre assureur crédit
4%



Aucune difficulté / Ne se prononcent pas
13%

Courbe de l'évolution des difficultés rencontrées par les entreprises :



ACCÈS AU CRÉDIT ET RELATION À L'INVESTISSEMENT

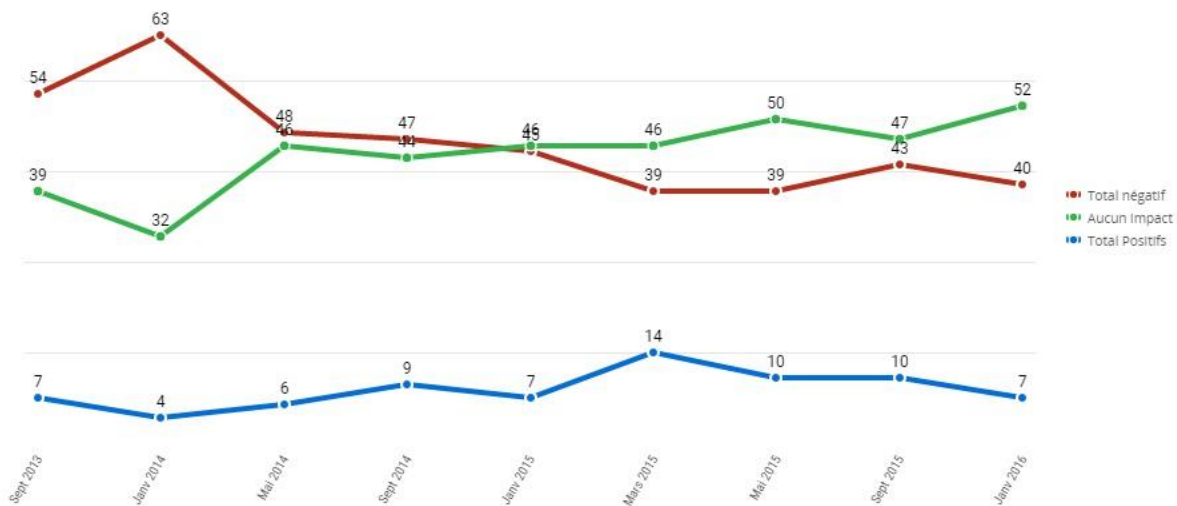
L'impact de la situation économique sur les conditions d'accès au crédit de son entreprise

Diriez-vous que la situation économique actuelle a des impacts positifs, négatifs ou qu'elle n'a aucun impact sur vos **conditions d'accès aux crédits** auprès de votre (vos) banque(s) ?

Répartition - Janvier 2016



Courbe de l'évolution des impacts de la situation économique :



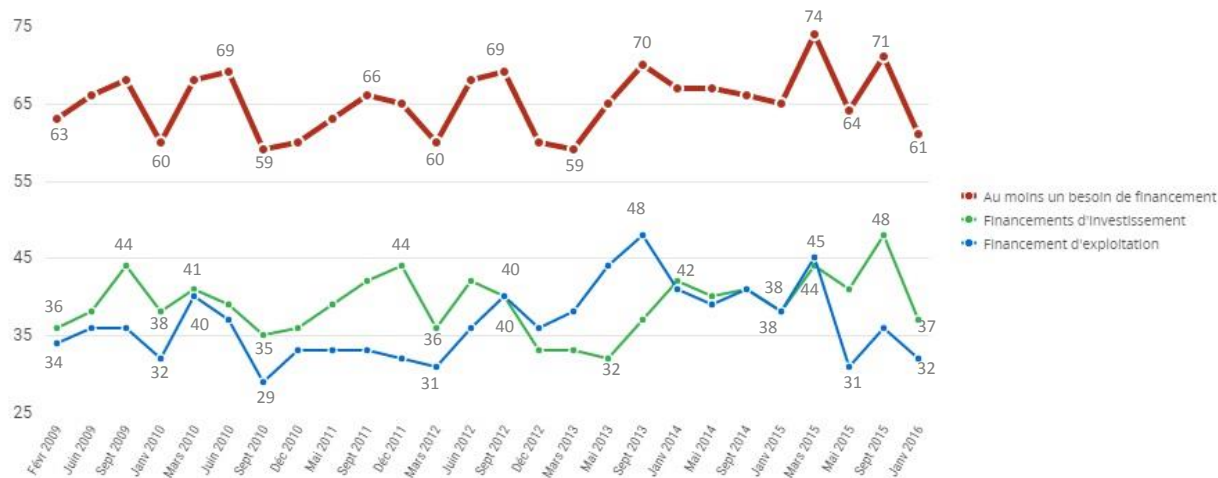
Les besoins en financements de son entreprise

Quels sont actuellement vos **besoins de financements** ?

Répartition - Janvier 2016



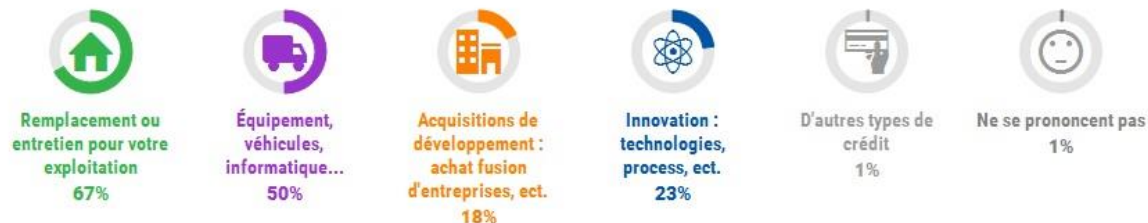
Courbe de l'évolution des besoins en financements :



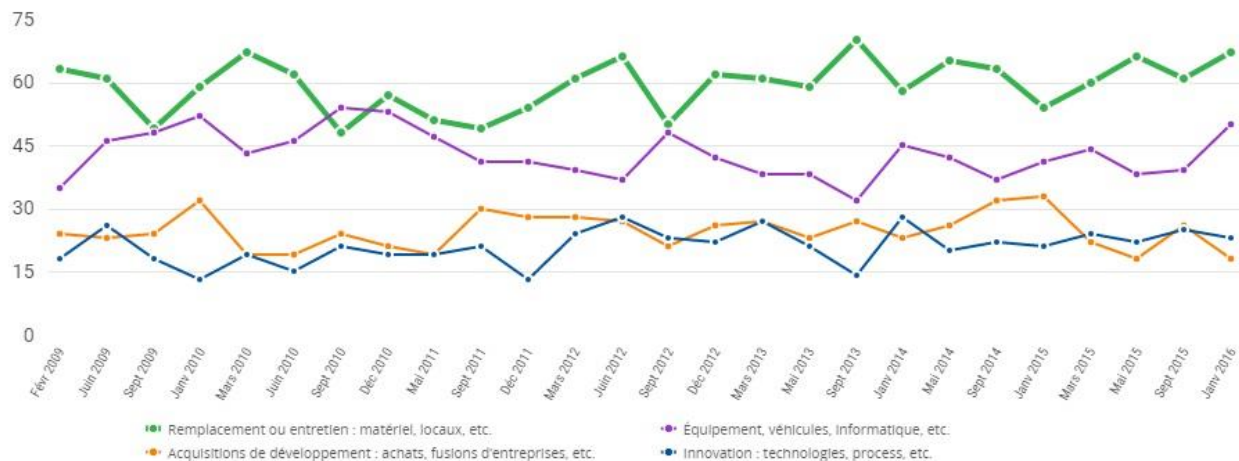
Les besoins en crédits pour financer les investissements

De quels types de crédits avez-vous besoin **pour financer vos investissements** ?

Répartition - Janvier 2016



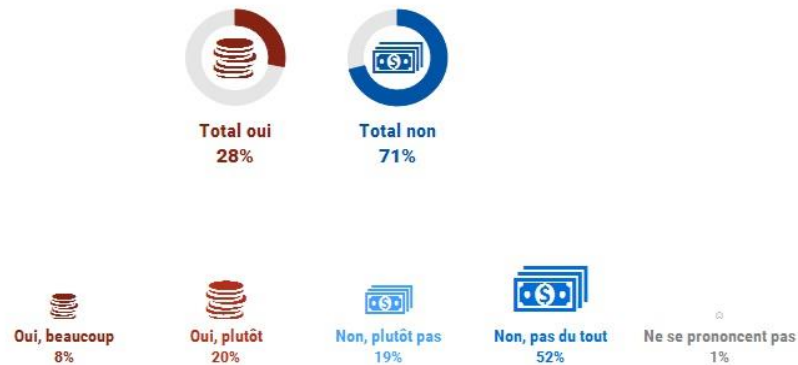
Courbe de l'évolution des besoins en financements (en %) :



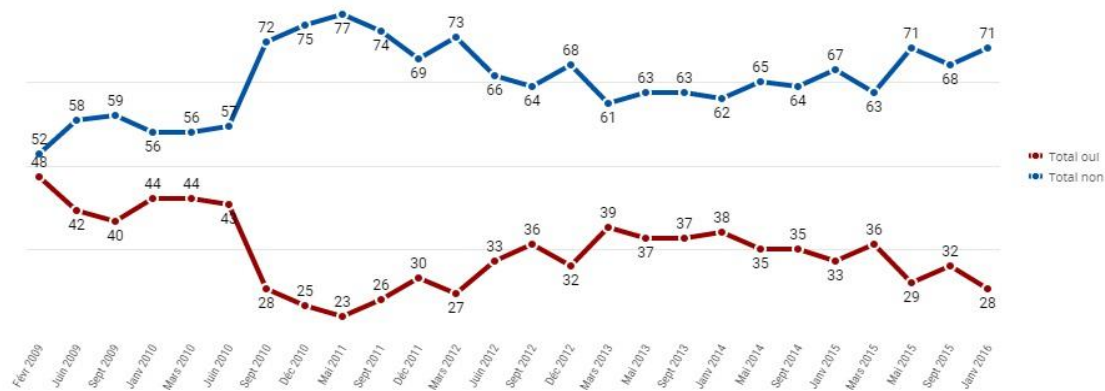
La réduction des demandes de financements en raison des difficultés d'accès au crédit

Est-ce que, en raison de difficultés d'accès au crédit, vous vous restreignez dans **vos investissements et vos demandes** auprès de votre (vos) banque(s) ?

Répartition - Janvier 2016



Courbe de l'évolution des restrictions en investissements et demandes aux banques (en %) :



Le durcissement des conditions de financement par les banques

Répartition - Janvier 2016

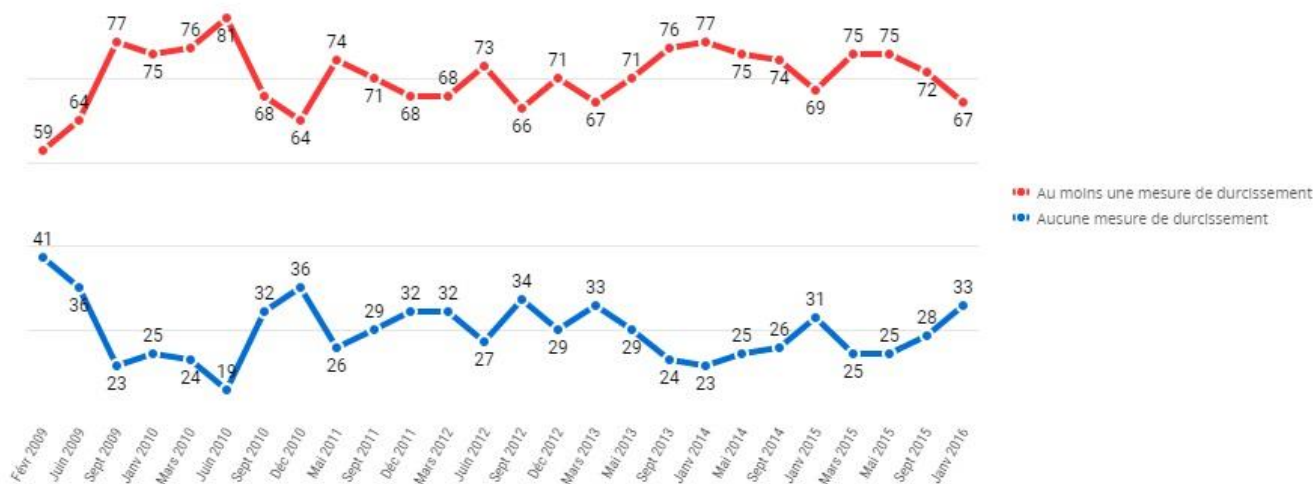


Au moins une mesure de durcissement
67%



Aucune mesure de durcissement
33%

Courbe de l'évolution durcissement des conditions (en %) :



Le durcissement des conditions de financement par les banques

Est-ce que votre banque ... ?

Récapitulatif : Oui

Répartition "OUI" - Janvier 2016



Finance avec des frais élevés ou à des montants plus faibles que souhaités
41%



Demande des garanties supplémentaires
30%



Réduit des crédits ou des facilités de trésorerie (réduction de comptes courants)
30%

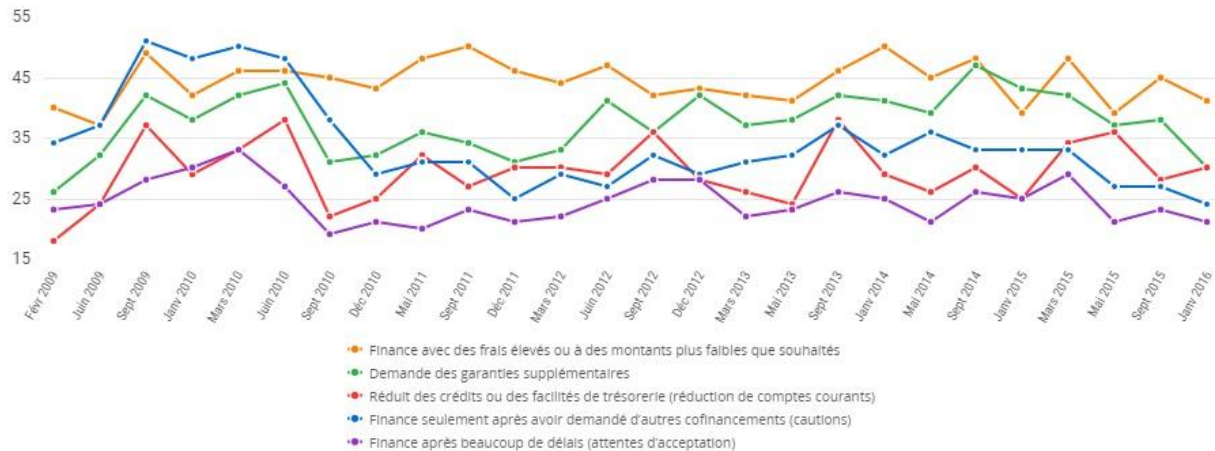


Finance seulement après avoir demandé d'autres cofinancements (cautions)
24%



Finance après beaucoup de délais (attentes d'acceptation)
21%

Courbe de l'évolution durcissement des conditions (en %) :



Les évolutions envisagées dans les relations avec sa banque

Compte tenu de votre relation avec votre (vos) banque(s), envisagez-vous de... ?

Répartition - Janvier 2016

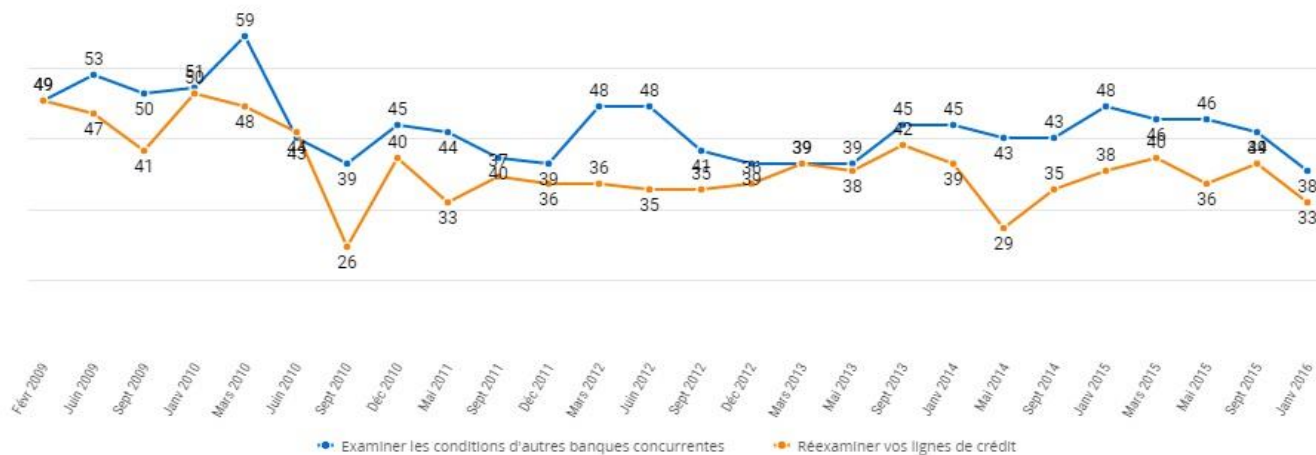


Examiner les conditions d'autres
banques concurrentes
38%



Réexaminer vos lignes de crédit
33%

Courbe de l'évolution des relations avec sa banque (en %) :



QUESTIONS D'ACTUALITÉ

Questions d'actualité

Cotisation foncière :

Au regard de votre dernier avis d'imposition mis en ligne, diriez-vous que le **montant de la cotisation foncière CFE** a augmenté, qu'elle est restée stable ou qu'elle a diminué par rapport à 2014 ?



Évolution des effectifs :

Le gouvernement souhaite lancer de nouvelles mesures pour favoriser les embauches dès les prochaines semaines. Vous-même, quel est votre **pronostic sur l'évolution** de vos effectifs au cours de l'année 2016 ?



Cyberattaque :

Avez-vous déjà été **victime d'une cyberattaque** des données de votre entreprise ?

