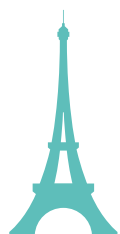


LE JEU DES 16 DIFFÉRENCES

J'aime ma ville

77%

des salariés
parisiens



80%

des salariés
londoniens

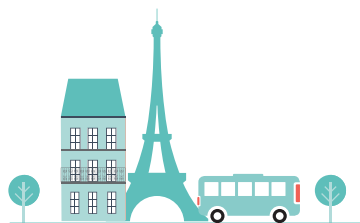
se disent attachés à leur ville

Les salariés parisiens votent... Paris

S'ils avaient le choix, les Parisiens préféreraient travailler à

Paris

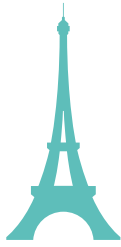
80%



Londres

20%

Inversement, s'ils avaient le choix **83 % des Londoniens**
préféreraient rester à Londres



PARIS,

capitale culturelle & économique

*Paris en trois mots :
vue par les Parisiens*



Belle 92%



Dynamique 88%



Festive 88%

Suivis de :

ouverte sur le monde (87 %),
agréable (76 %), innovante (73 %),
verte (40 %), propre (31 %)



LONDRES,

cosmopolite & pionnière

*Londres en trois mots :
vue par les Londoniens*



Ouverte sur le monde 95%



Dynamique 93%



Innovante 90%

Suivis de :

belle (78 %), agréable (73 %),
festive (70 %), verte (59 %),
propre (43 %)

Londres, royaume de l'open space

RÉPARTITION DES SALARIÉS PAR TYPE DE BUREAUX OCCUPÉS

PARIS

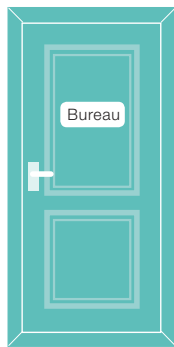
Open space

43%



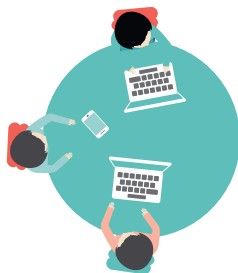
Bureaux fermés

54%



Pas de bureau attitré

3%



LONDRES

Open space

58%



Bureaux fermés

32%

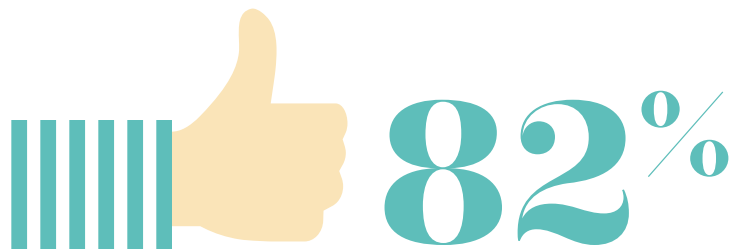


Pas de bureau attitré

10%



À Paris, on aime ses bureaux... à condition qu'ils soient fermés



de satisfaction
EN BUREAUX FERMÉS

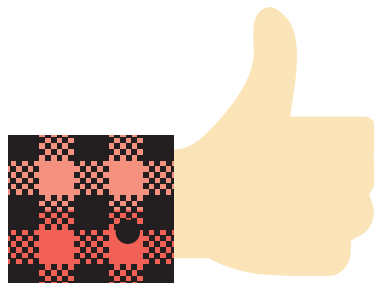


de satisfaction seulement
EN OPEN SPACE

À Londres, on est content... partout



de satisfaction
EN BUREAUX FERMÉS

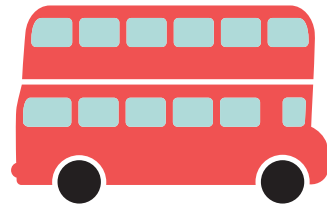


de satisfaction
EN OPEN SPACE

À Londres, 2 heures de trajet aller/retour quotidien !

96
min

Pour aller travailler
à Paris

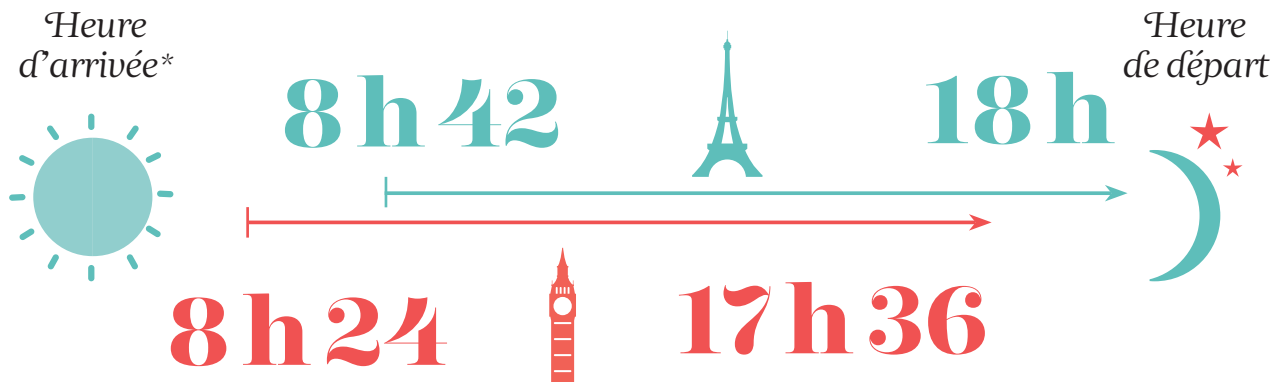


120
min

Pour aller travailler
à Londres

Soit un écart de 5 280 minutes par an,
l'équivalent de 8 journées de travail

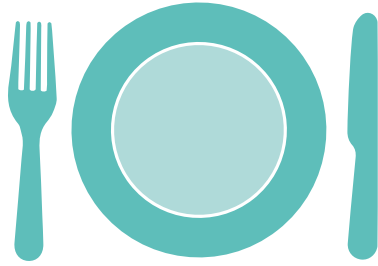
Office jetlag. Londres vit avec 30 minutes d'avance



* Heure locale

À Paris, on ne badine pas avec les déjeuners

Temps moyen de la pause déjeuner



1 h 12

à Paris



48 min

à Londres

Au final, les Londoniens passent plus de temps au bureau

Temps passé quotidiennement au bureau



8 h 06

à Paris



8 h 24

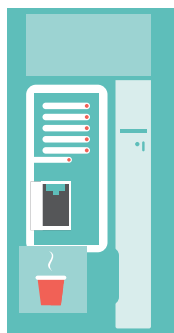
à Londres

À Paris, le bureau est un lieu de vie sociale

Se rendre au bureau est important pour la vie sociale avec les collègues pour...

42%

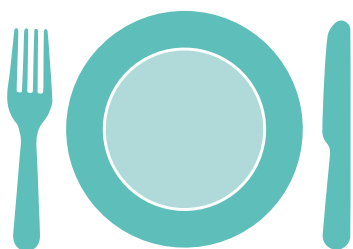
des Parisiens



18%

des Londoniens

Déjeuner vs after work : deux approches de la convivialité



84%
des Parisiens



58%
des Londoniens



25%
des Parisiens



70%
des Londoniens

*Déjeunent régulièrement
avec des collègues*

*Prennent un verre régulièrement
avec des collègues*

Les Parisiens prêtent plus d'importance au bureau que les Londoniens ?

Mes bureaux impactent mon bien-être



89%

des Parisiens



64%

des Londoniens

Mes bureaux ont un impact sur la performance de l'entreprise



80%

des Parisiens



53%

des Londoniens

À Paris, quand on aime, on ne compte pas

À Paris, plus on passe de temps au travail et plus on aime ses bureaux. À Londres, c'est l'inverse !

PARIS

LONDRES

Satisfaction vis-à-vis de ses bureaux

Temps passé au bureau

Satisfaction vis-à-vis de ses bureaux

64% 

entre 7h et 8h

 84%

68% 

entre 8h et 9h

 80%

70% 

entre 9h et 10h

 76%

72% 

plus de 10h

 72%