



Bilendi

# Regards croisés sur l'information et la prévention du sida entre les jeunes âgés de 15 à 24 ans et l'ensemble des Français

---

## Suivi barométrique de l'Ifop pour Sidaction

Contact Ifop :

Frédéric Dabi

Directeur Général Adjoint de l'Ifop

Département Opinion et Stratégies d'Entreprise

01 45 84 14 44 / 06 16 97 06 01

[frederic.dabi@ifop.com](mailto:frederic.dabi@ifop.com)

Février 2017



# Sommaire

## 1 - La méthodologie

## 2 - Les résultats de l'étude

A – L'information sur le VIH / sida

B – Les représentations associées au VIH / sida

C – Les pratiques sexuelles à risque

D – Les pratiques de dépistage du VIH / sida

# 1 | La méthodologie



## Etude réalisée par l'Ifop et Bilendi pour Sidaction

### Echantillon



L'enquête a été menée auprès de deux échantillons :

- Un échantillon de **1 001** personnes, représentatif de la population française âgée de 15 à 24 ans.
- Un échantillon de **1 007** personnes, représentatif de la population française âgée de 15 ans et plus.

### Méthodologie



La représentativité des échantillons a été assurée par la méthode des quotas (sexe, âge, profession du chef de ménage, niveau de diplôme) après stratification par région et catégorie d'agglomération.

### Mode de recueil

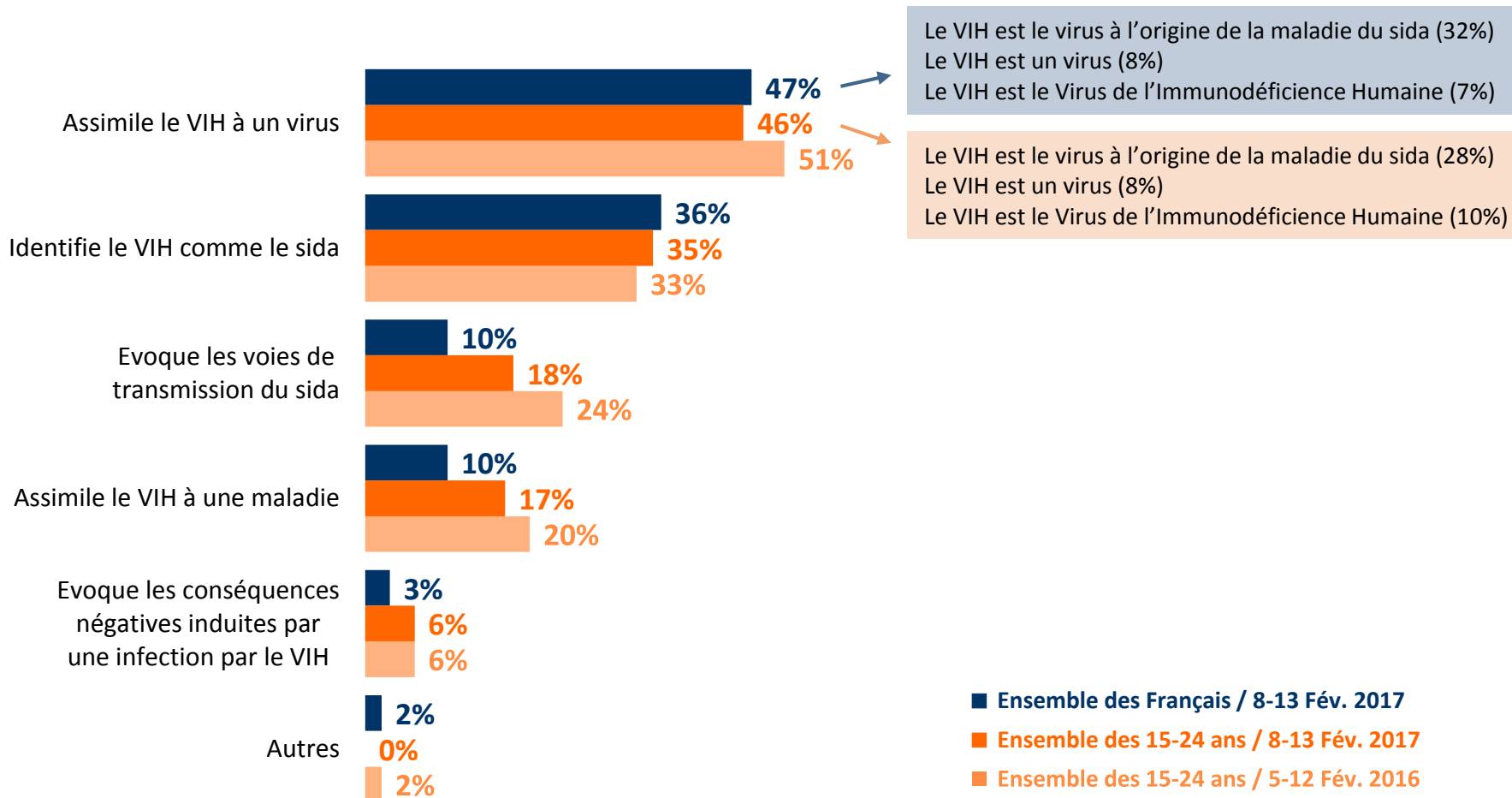


Les interviews ont été réalisées par questionnaire auto-administré en ligne du 8 au 13 février 2017.

# A | L'information sur le VIH / sida

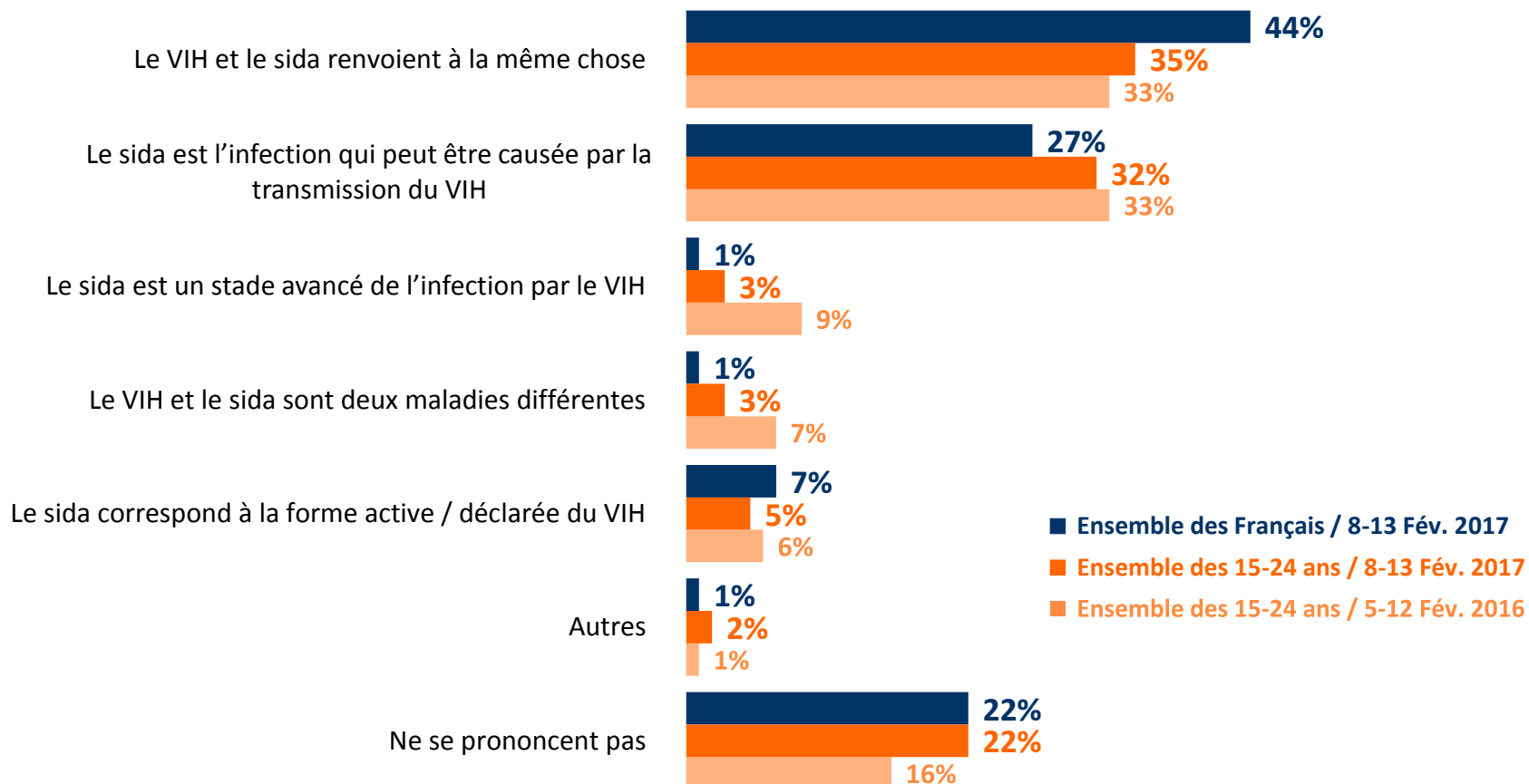
## QUESTION : Qu'est-ce que le VIH ? (question ouverte, réponses non suggérées)

Base : question posée à 50% de chaque échantillon



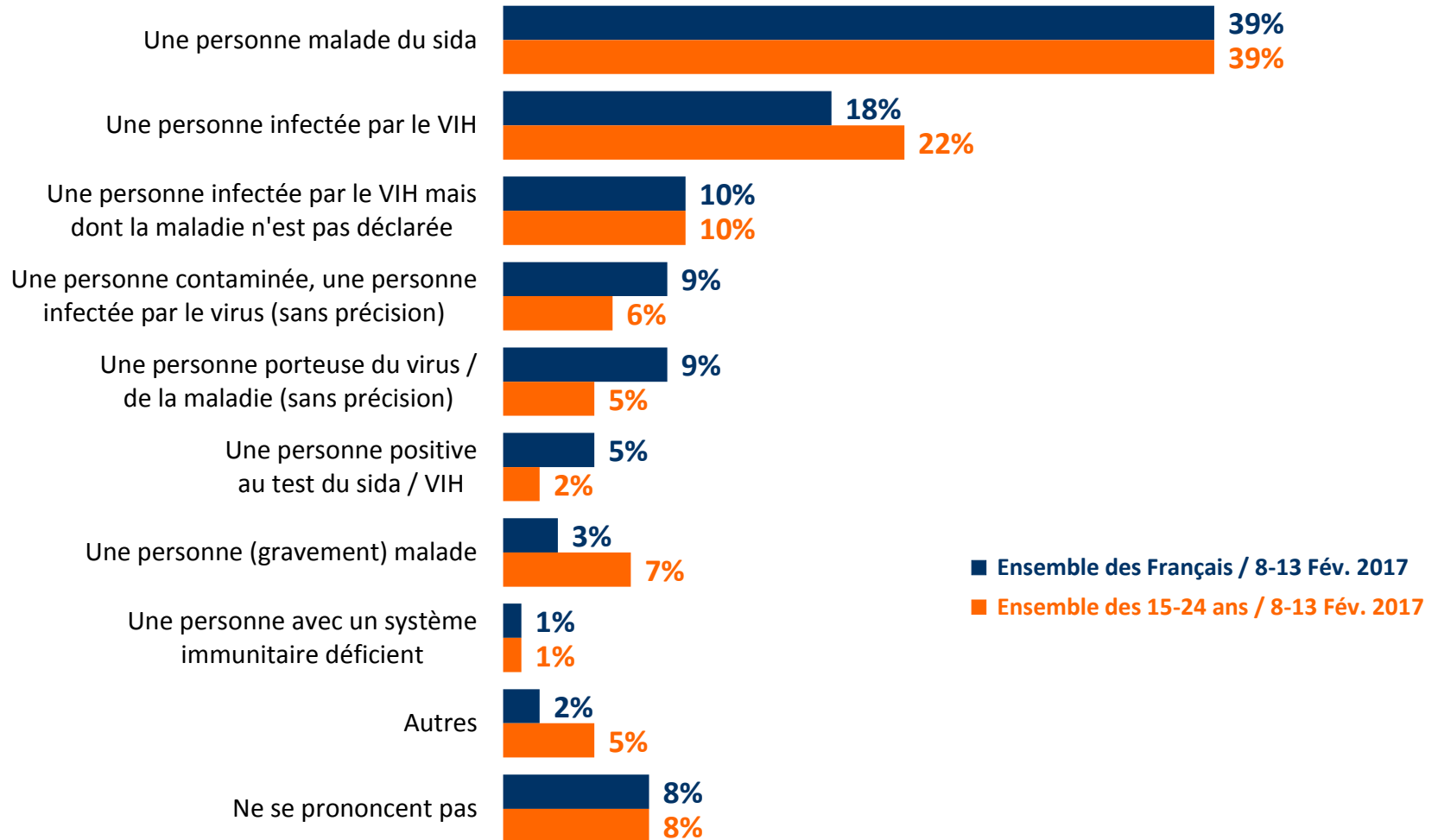
**QUESTION** : Quelle est la différence entre le VIH et le sida ? (question ouverte, réponses non suggérées)

Base : question posée à 50% de chaque échantillon



**QUESTION** : Et toujours selon vous, qu'est-ce qu'une personne séropositive ? (question ouverte, réponses non suggérées)

Base : question posée à 50% de chaque échantillon





**QUESTION** : Comptez-vous actuellement des personnes séropositives ou malades du sida parmi... ?

Vos connaissances, vos fréquentations

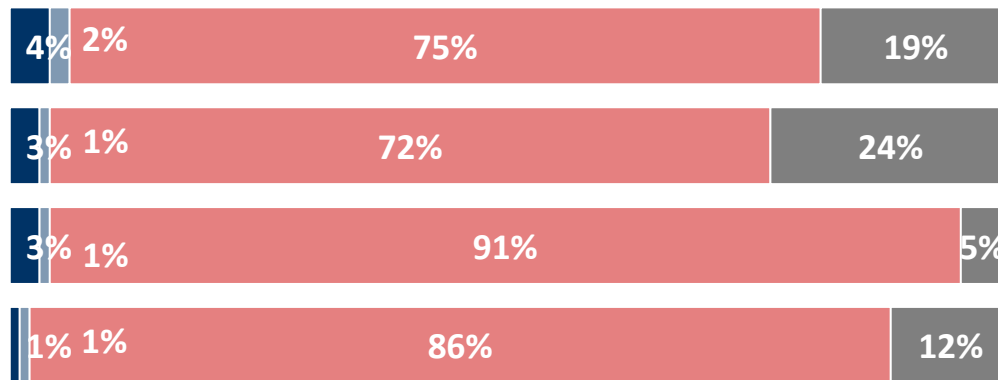
Vos collègues de travail ou camarades d'études (ex : lycée, université)...

Les membres de votre famille

**Ensemble des 15-24 ans**

Vos amis proches

8-13 Fév. 2017



Vos connaissances, vos fréquentations

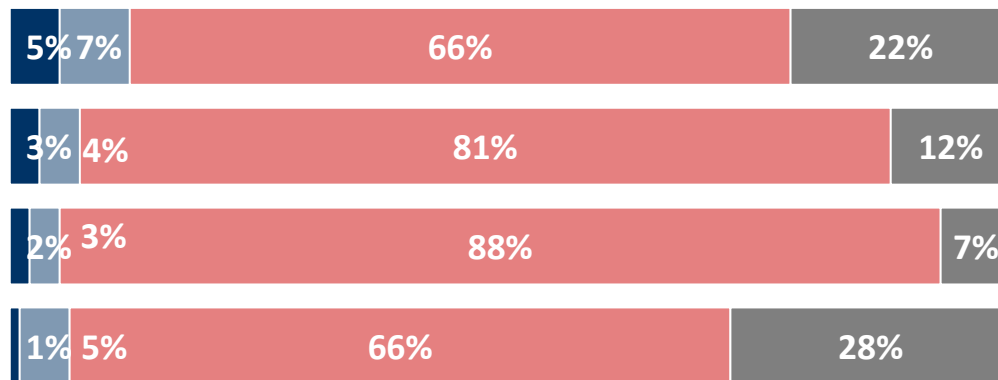
**Ensemble des Français**

Vos amis proches

8-13 Fév. 2017

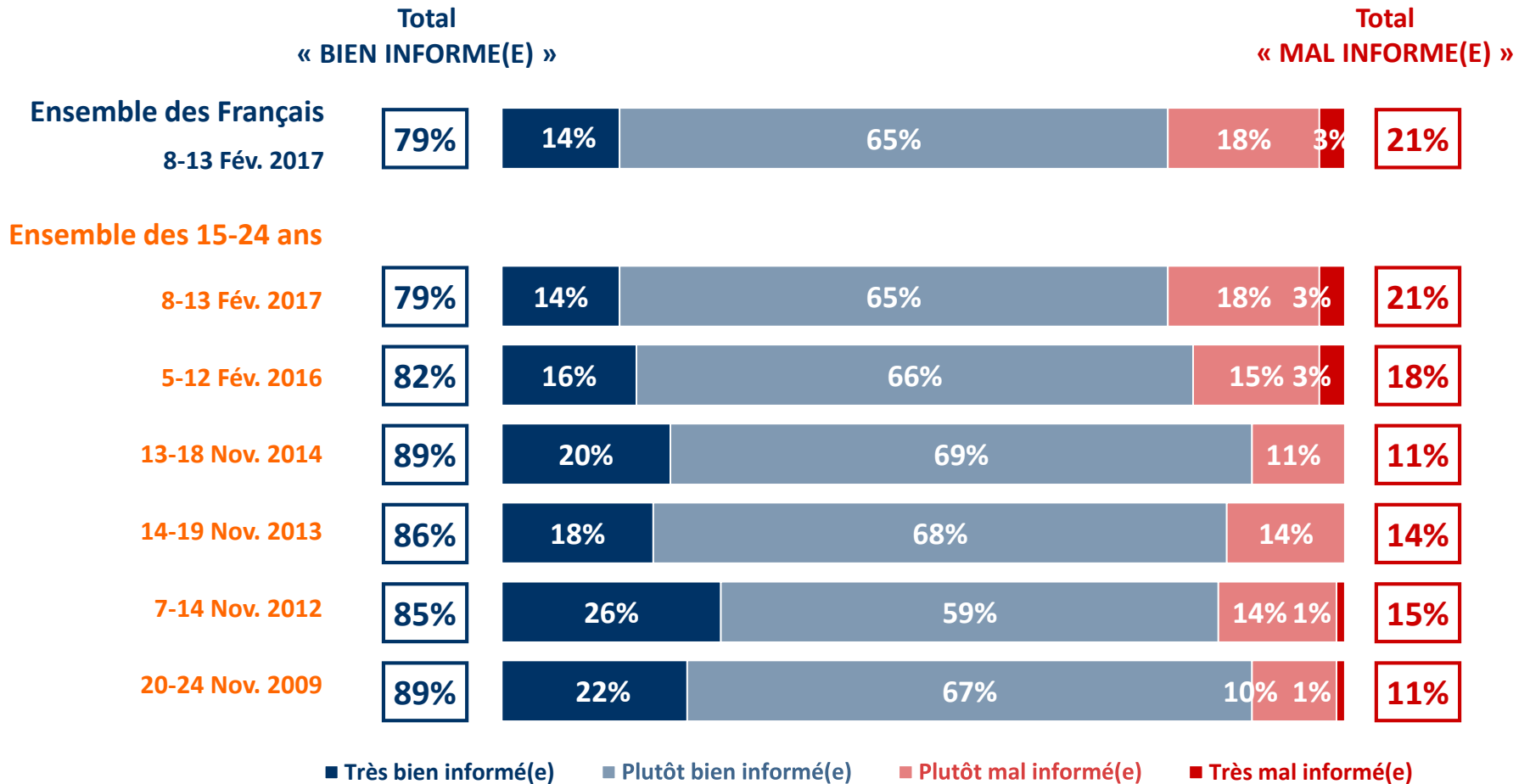
Les membres de votre famille

Vos collègues de travail ou camarades d'études (ex : lycée, université)...



■ Oui   ■ Non, mais vous en avez eu dans le passé   ■ Non, et vous n'en avez jamais eu   ■ Nsp

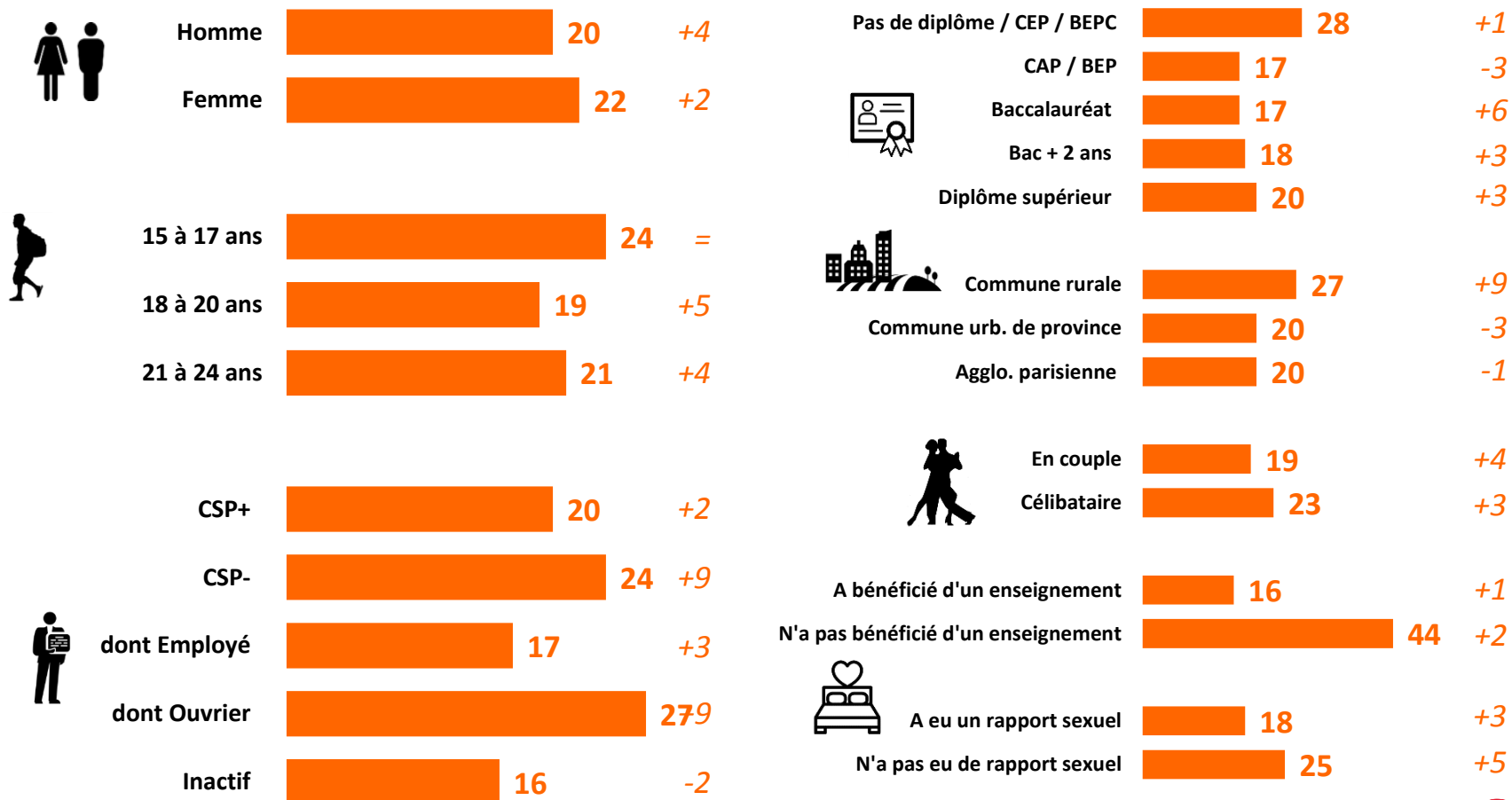
**QUESTION :** Vous personnellement, diriez-vous que vous vous sentez très bien informé(e), plutôt bien informé(e), plutôt mal informé(e) ou très mal informé(e) sur le VIH, le virus du sida, ses modes de transmission, ses traitements et sa prévention ?



**QUESTION :** Vous personnellement, diriez-vous que vous vous sentez très bien informé(e), plutôt bien informé(e), plutôt mal informé(e) ou très mal informé(e) sur le VIH, le virus du sida, ses modes de transmission, ses traitements et sa prévention ?

Base : Ensemble des personnes âgées de 15 à 24 ans / Comparaison avec 2014

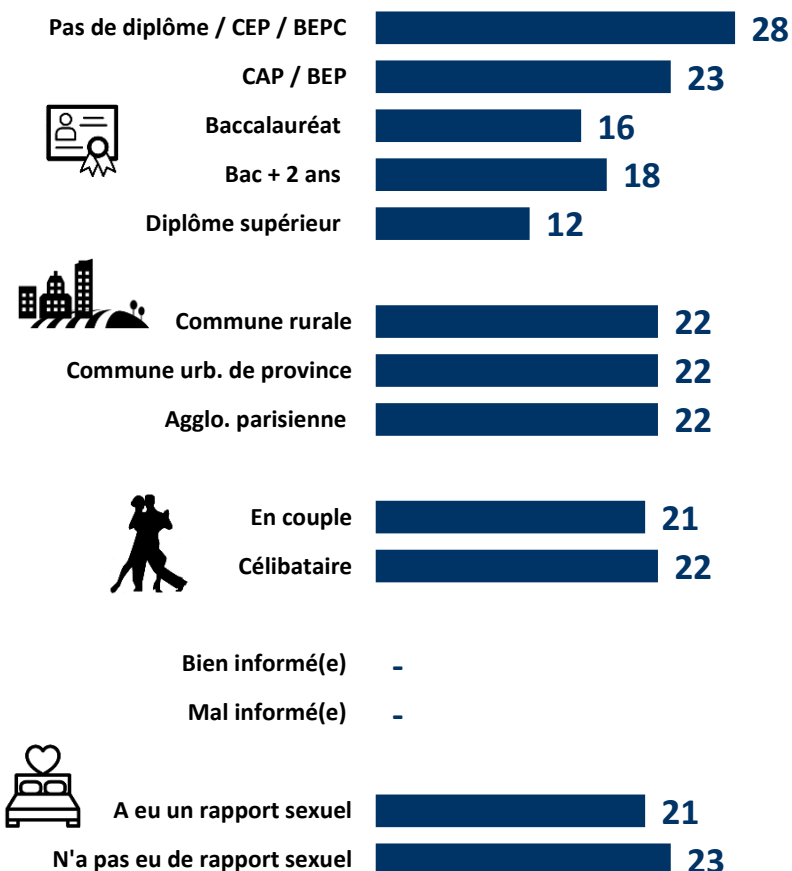
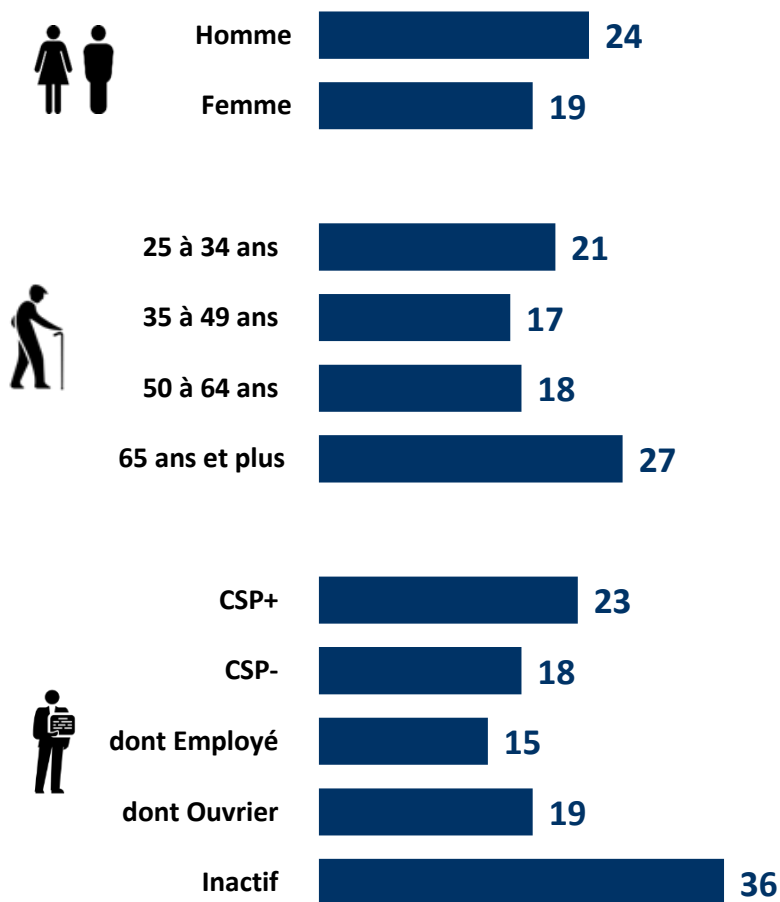
- Moyenne : 21% -



**QUESTION :** Vous personnellement, diriez-vous que vous vous sentez très bien informé(e), plutôt bien informé(e), plutôt mal informé(e) ou très mal informé(e) sur le VIH, le virus du sida, ses modes de transmission, ses traitements et sa prévention ?

Base : Ensemble des Français

- Moyenne : 21% -



**QUESTION** : Pour chacun des sujets suivants, diriez-vous que vous vous sentez très bien informé(e), plutôt bien informé(e), plutôt mal informé(e) ou très mal informé(e) ?

- Réponses « Bien informé(e) » -



■ Ensemble des 15-24 ans / 8-13 Fév. 2017

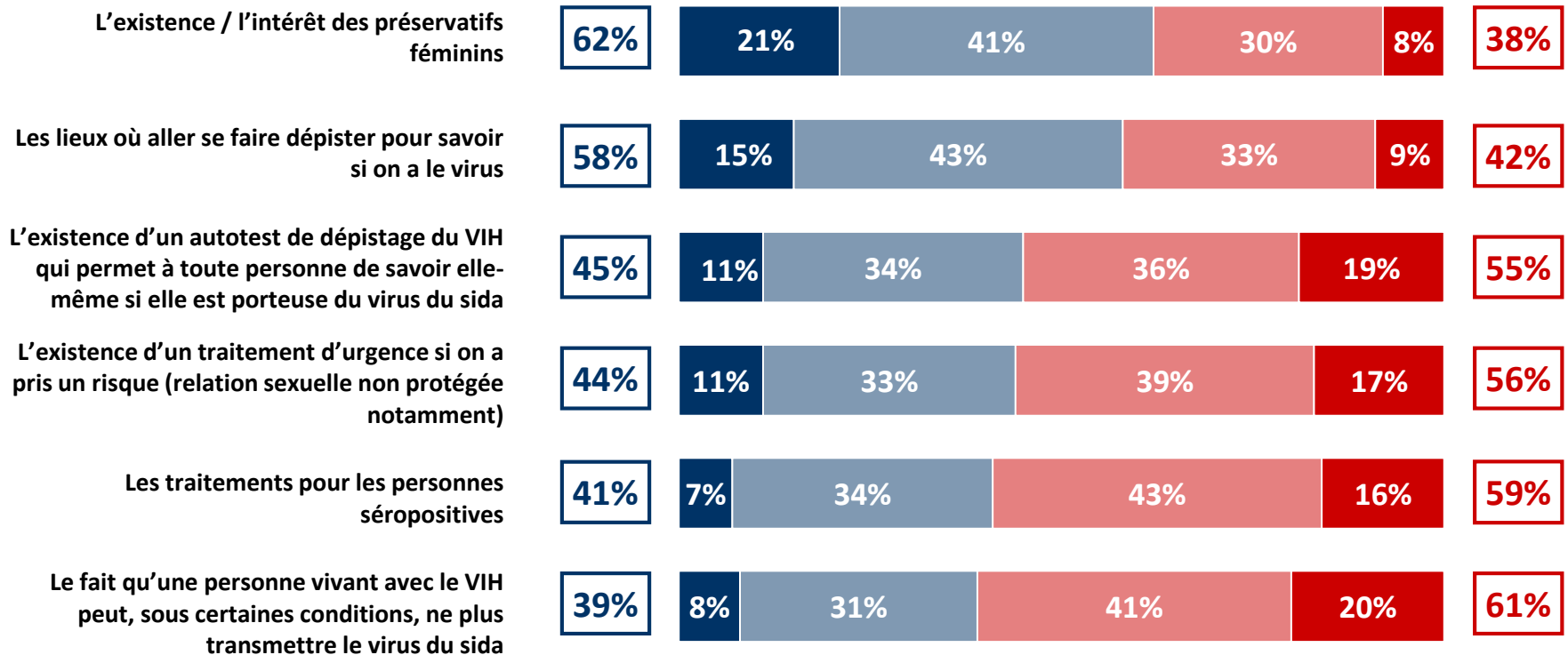
■ Ensemble des Français / 8-13 Fév. 2017

**QUESTION** : Pour chacun des sujets suivants, diriez-vous que vous vous sentez très bien informé(e), plutôt bien informé(e), plutôt mal informé(e) ou très mal informé(e) ?

*Base : Ensemble des personnes âgées de 15 à 24 ans*

**Total**  
« BIEN INFORME(E) »

**Total**  
« MAL INFORMEE »



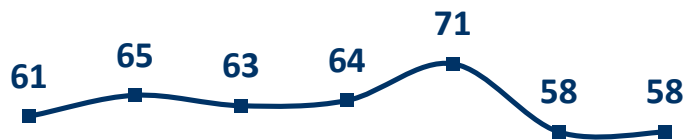
■ Oui, tout à fait ■ Oui, plutôt ■ Non, plutôt pas ■ Non, pas du tout

**QUESTION :** Pour chacun des sujets suivants, diriez-vous que vous vous sentez très bien informé(e), plutôt bien informé(e), plutôt mal informé(e) ou très mal informé(e) ?

*Base : Ensemble des personnes âgées de 15 à 24 ans*

*- Récapitulatif TOTAL « Bien informé(e) » -*

*Les lieux où aller se faire dépister pour savoir si on a le virus du sida*



Nov. 2007 Nov. 2009 Nov. 2012 Nov. 2013 Nov. 2014 Fév. 2016 Fév. 2017

*L'existence / l'intérêt des préservatifs féminins*



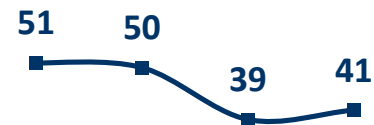
Nov. 2007 Nov. 2009 Nov. 2012 Nov. 2013 Nov. 2014 Fév. 2016 Fév. 2017

*L'existence d'un traitement d'urgence si on a pris un risque*



Nov. 2007 Nov. 2009 Nov. 2012 Nov. 2013 Nov. 2014 Fév. 2016 Fév. 2017

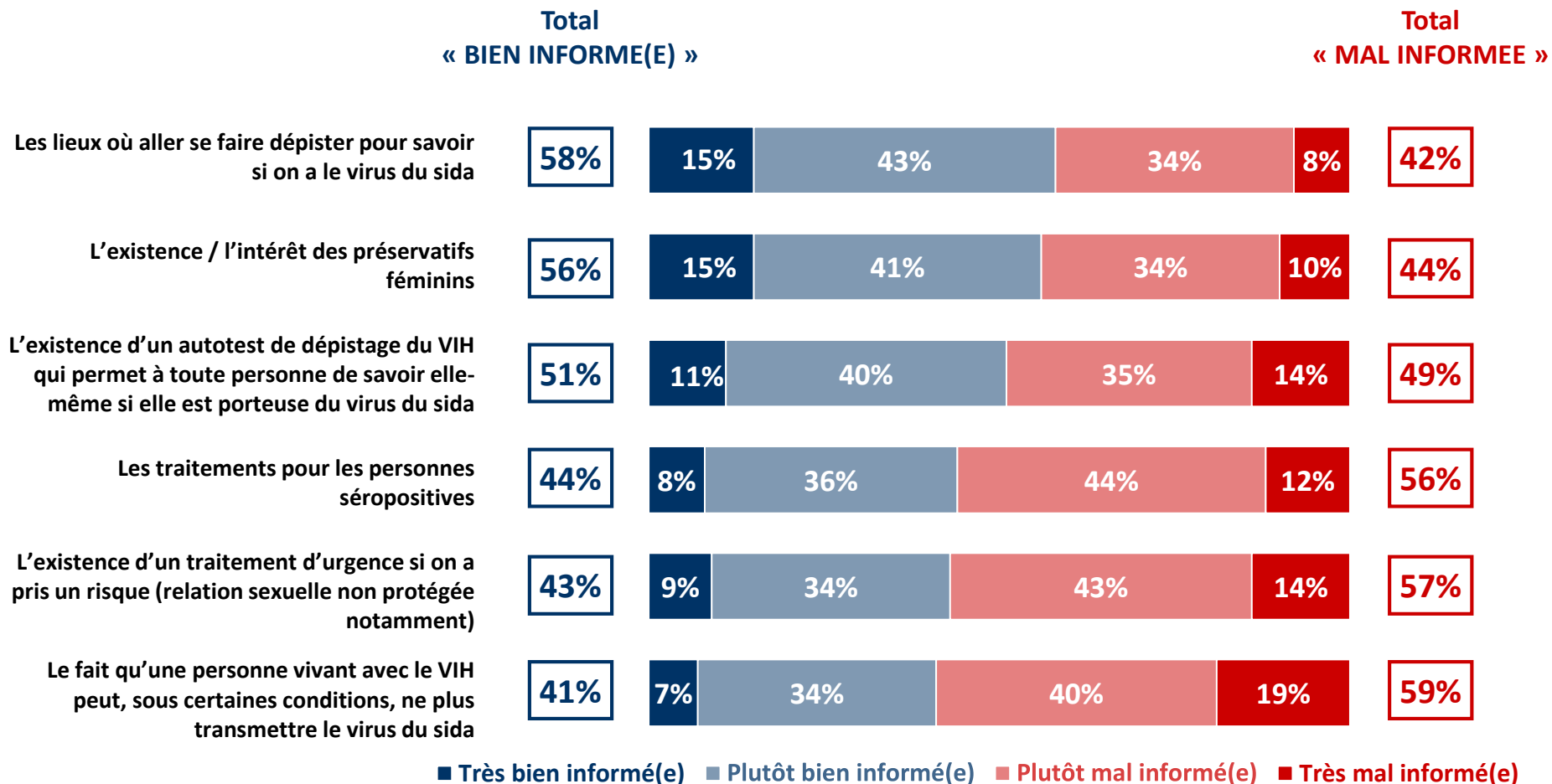
*Les traitements pour les personnes séropositives*



Nov. 2007 Nov. 2009 Nov. 2012 Nov. 2013 Nov. 2014 Fév. 2016 Fév. 2017

**QUESTION** : Pour chacun des sujets suivants, diriez-vous que vous vous sentez très bien informé(e), plutôt bien informé(e), plutôt mal informé(e) ou très mal informé(e) ?

Base : Ensemble des Français

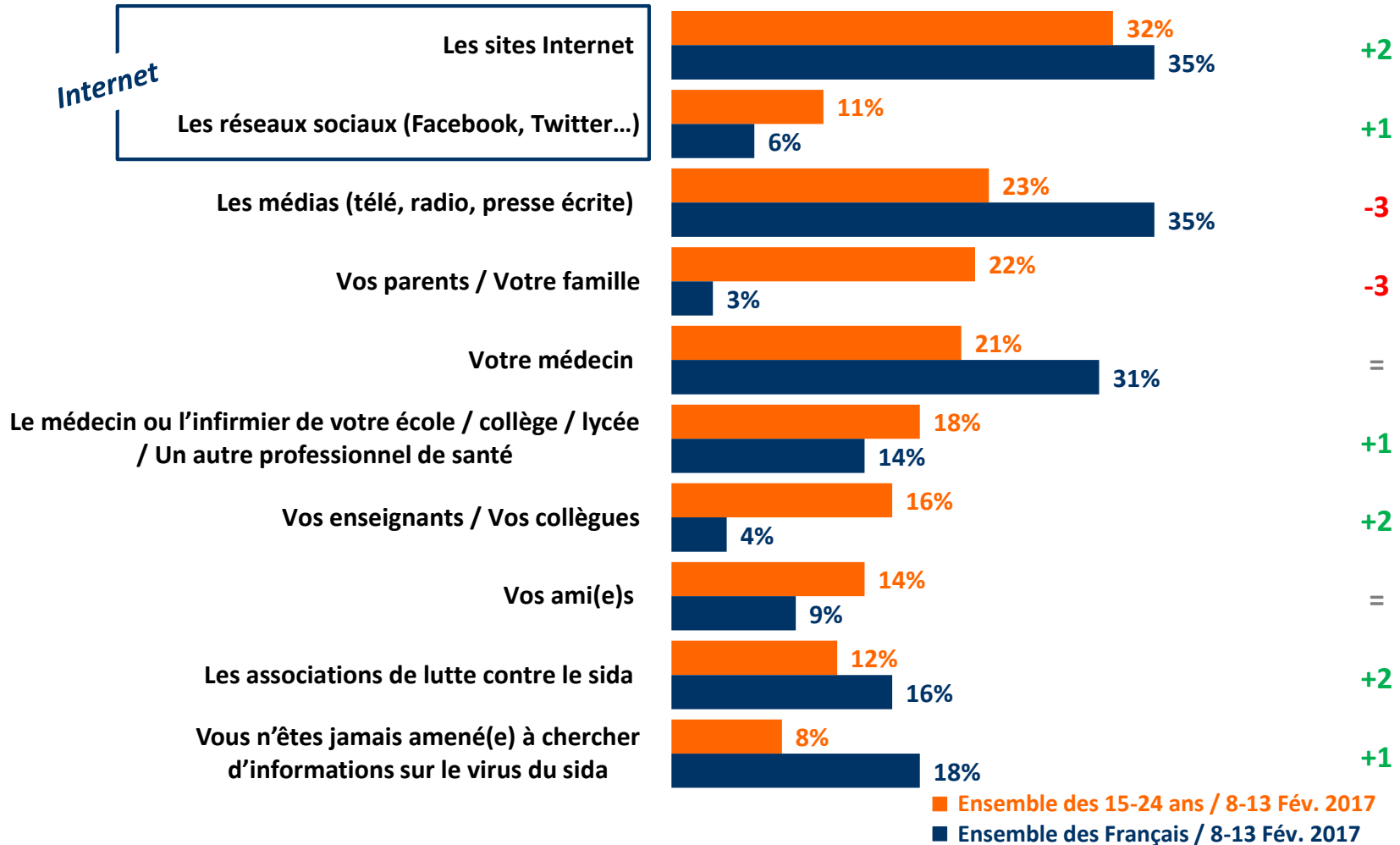




**QUESTION** : Parmi les différents moyens d'information suivants, quels sont ceux que vous utilisez principalement pour vous informer au sujet du virus du sida ? (deux réponses possibles)

*Base : Ensemble des personnes âgées de 15 à 24 ans*

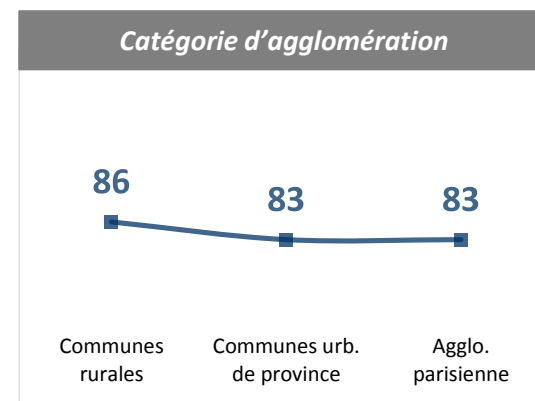
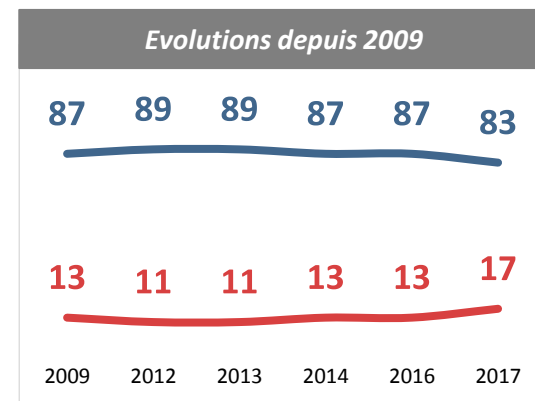
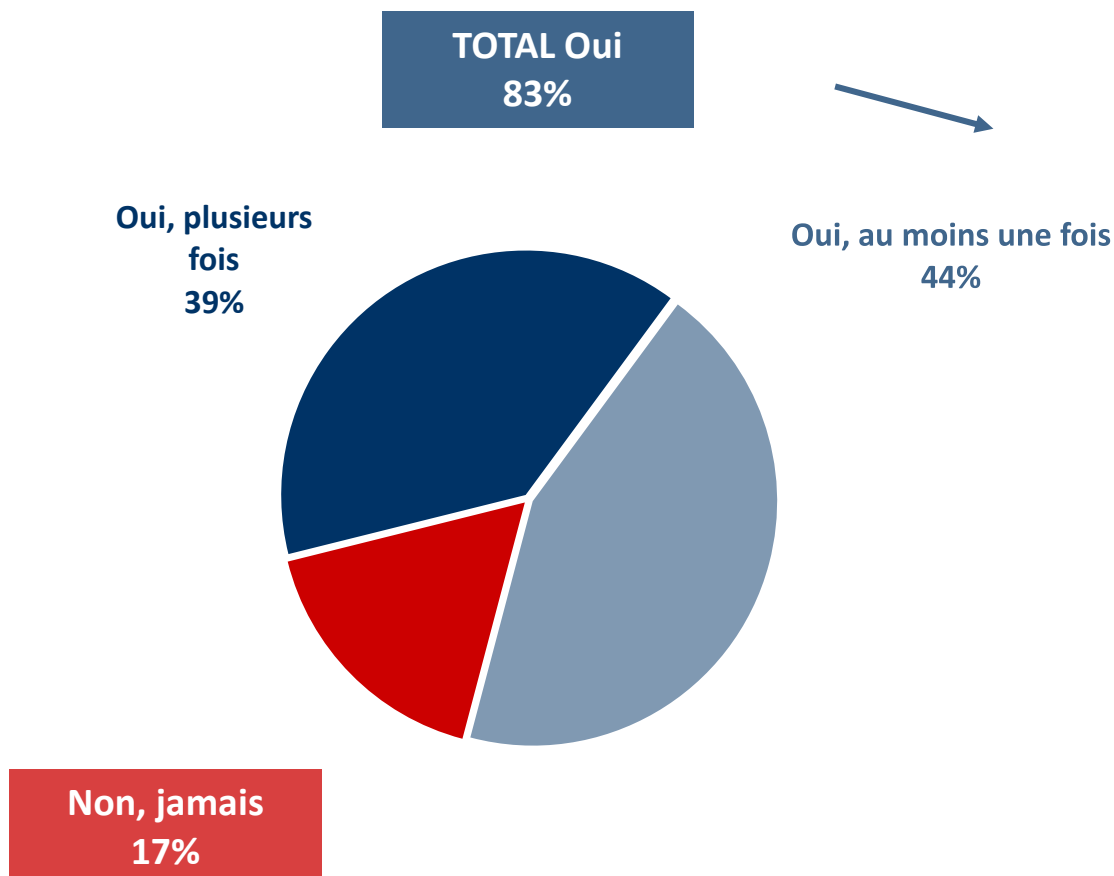
*Ensemble des 15-24 ans  
Evolution par rapport  
à février 2016*



■ Ensemble des 15-24 ans / 8-13 Fév. 2017  
■ Ensemble des Français / 8-13 Fév. 2017

**QUESTION** : Au cours de votre scolarité, au collège, au lycée ou plus tard, avez-vous déjà bénéficié d'un enseignement ou d'un moment d'information spécifique sur le VIH, le virus du sida, ses modes de transmission, ses traitements et sa prévention ?

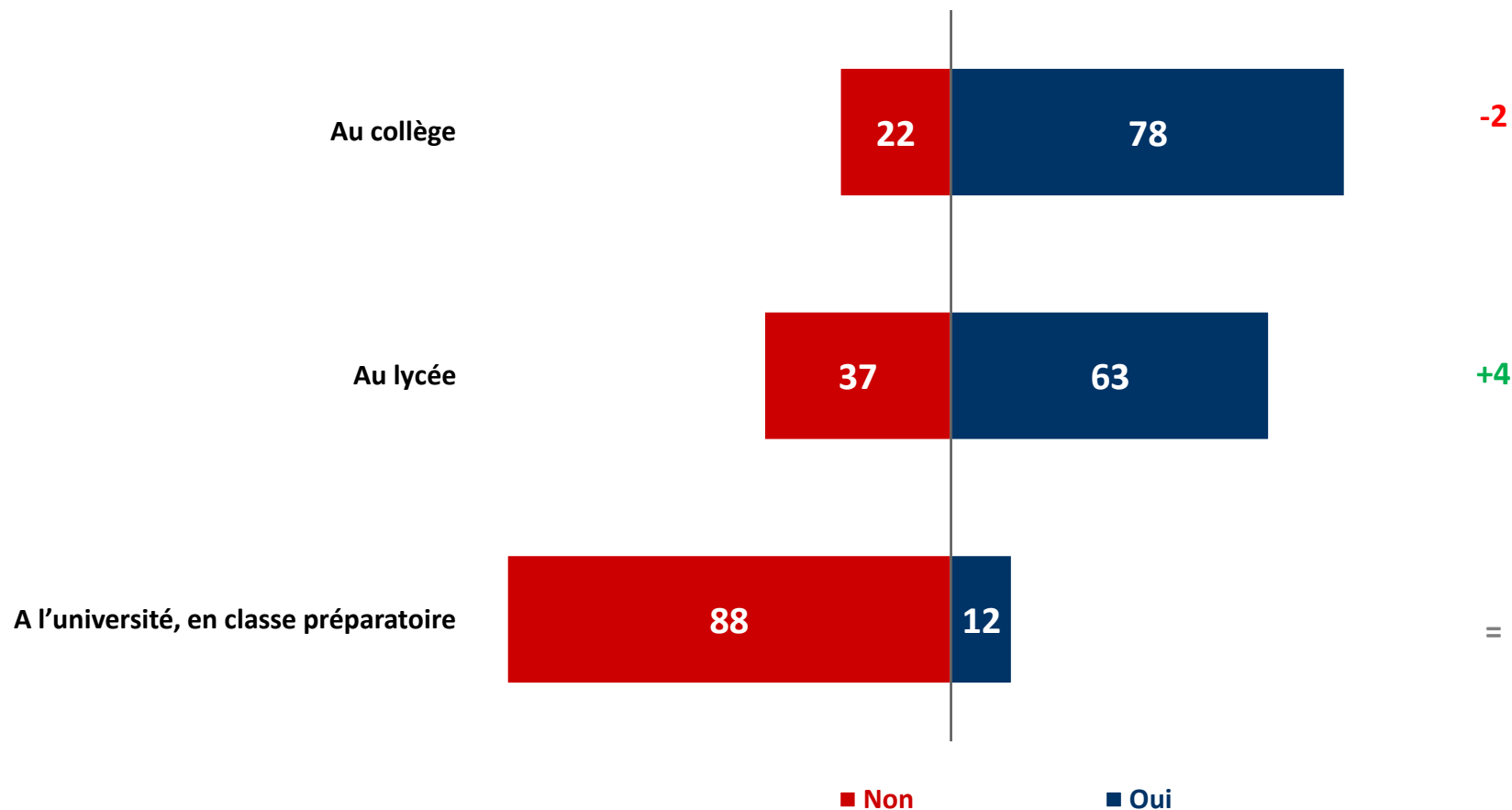
*Base : Ensemble des personnes âgées de 15 à 24 ans*



**QUESTION** : Avez-vous bénéficié de cet enseignement ou de ce moment d'information spécifique... ?

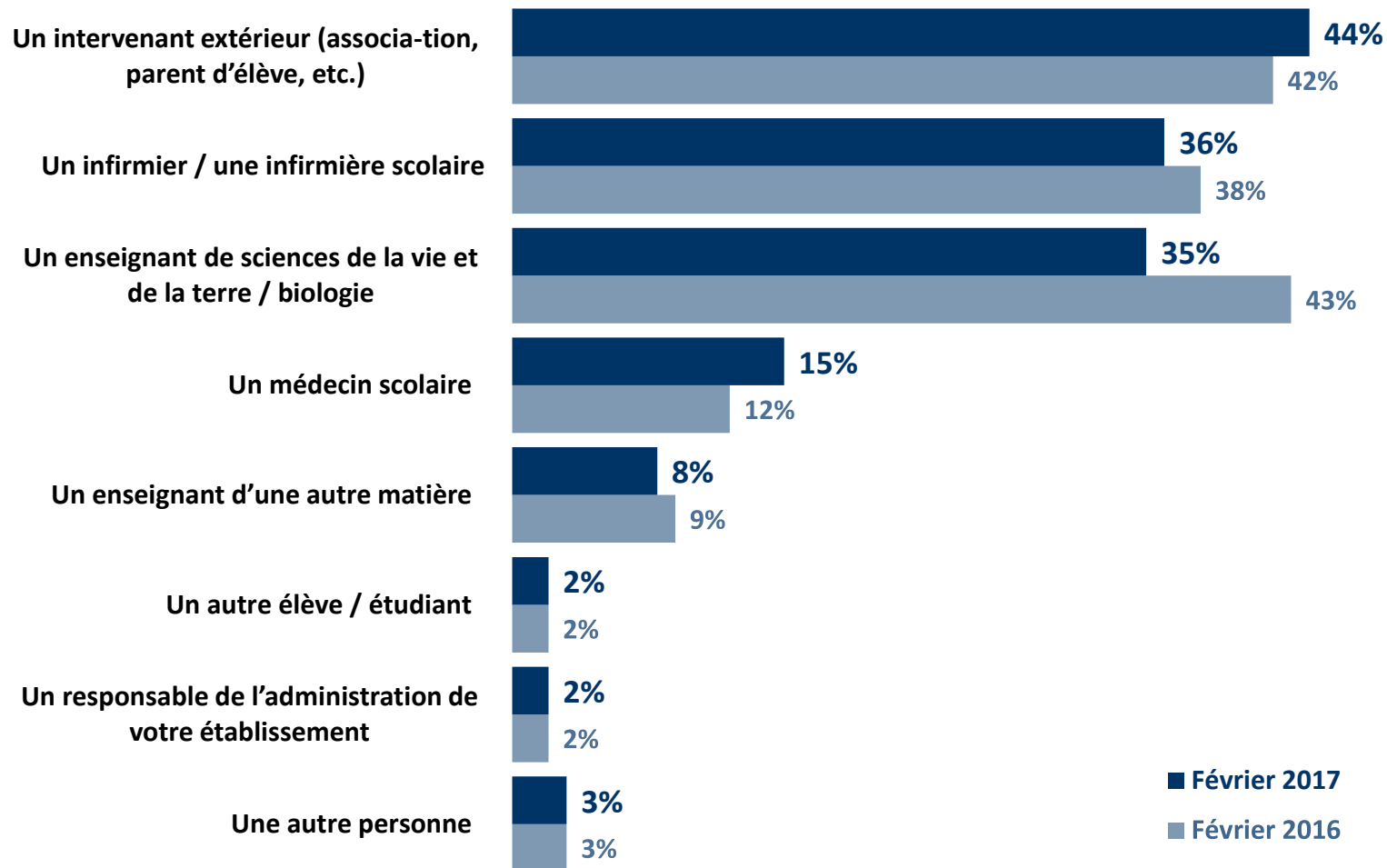
*Base : personnes ayant bénéficié d'une information scolaire sur le VIH, le virus du sida, ses modes de transmission, ses traitements et sa prévention, soit 83% de l'échantillon.*

Evolution par rapport  
à février 2016



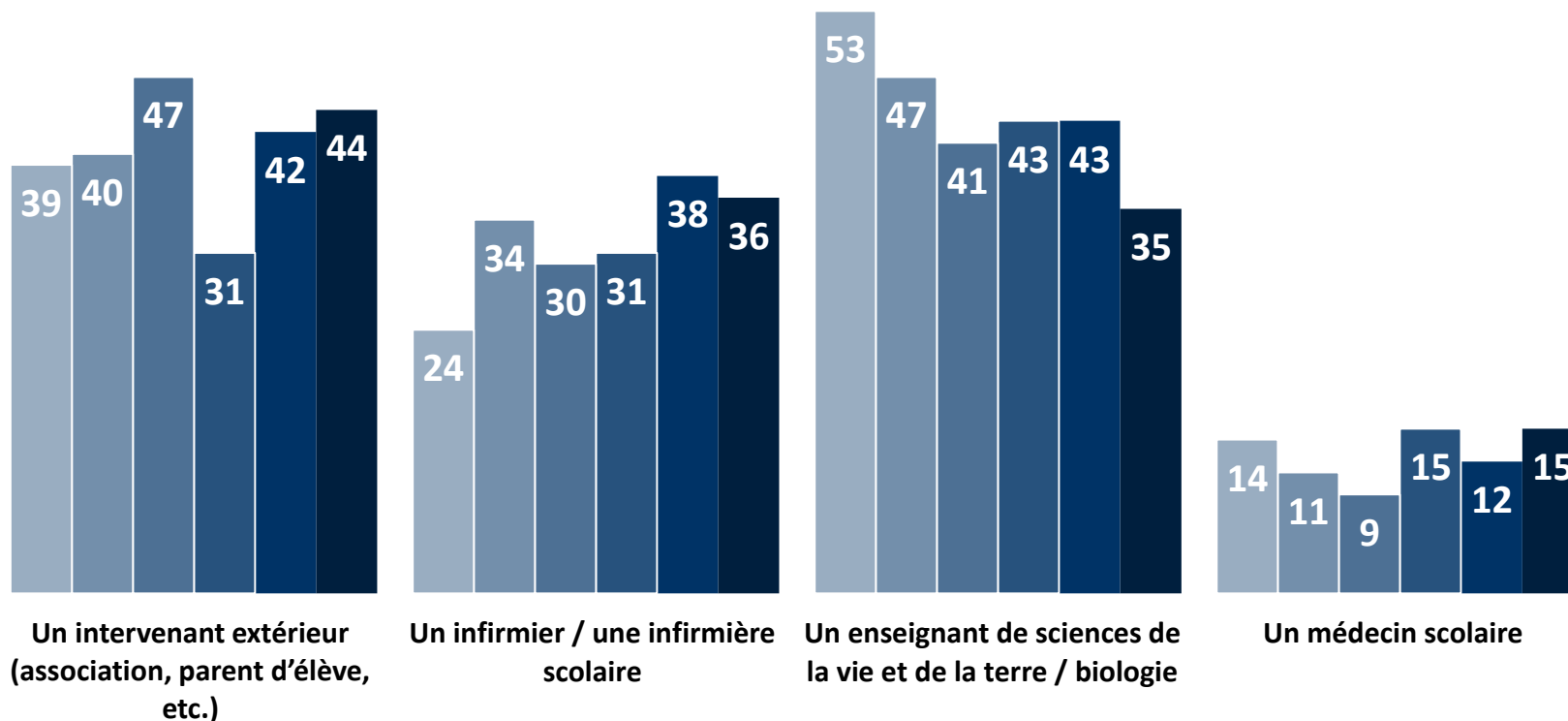
**QUESTION :** Et quel type d'intervenant a pris en charge cet(ces) enseignement(s), ce(s) moment(s) d'information ?

*Base : personnes ayant bénéficié d'une information scolaire sur le VIH, le virus du sida, ses modes de transmission, ses traitements et sa prévention, soit 83% de l'échantillon.*



**QUESTION :** Et quel type d'intervenant a pris en charge cet(ces) enseignement(s), ce(s) moment(s) d'information ?

*Base : personnes ayant bénéficié d'une information scolaire sur le VIH, le virus du sida, ses modes de transmission, ses traitements et sa prévention, soit 83% de l'échantillon.*

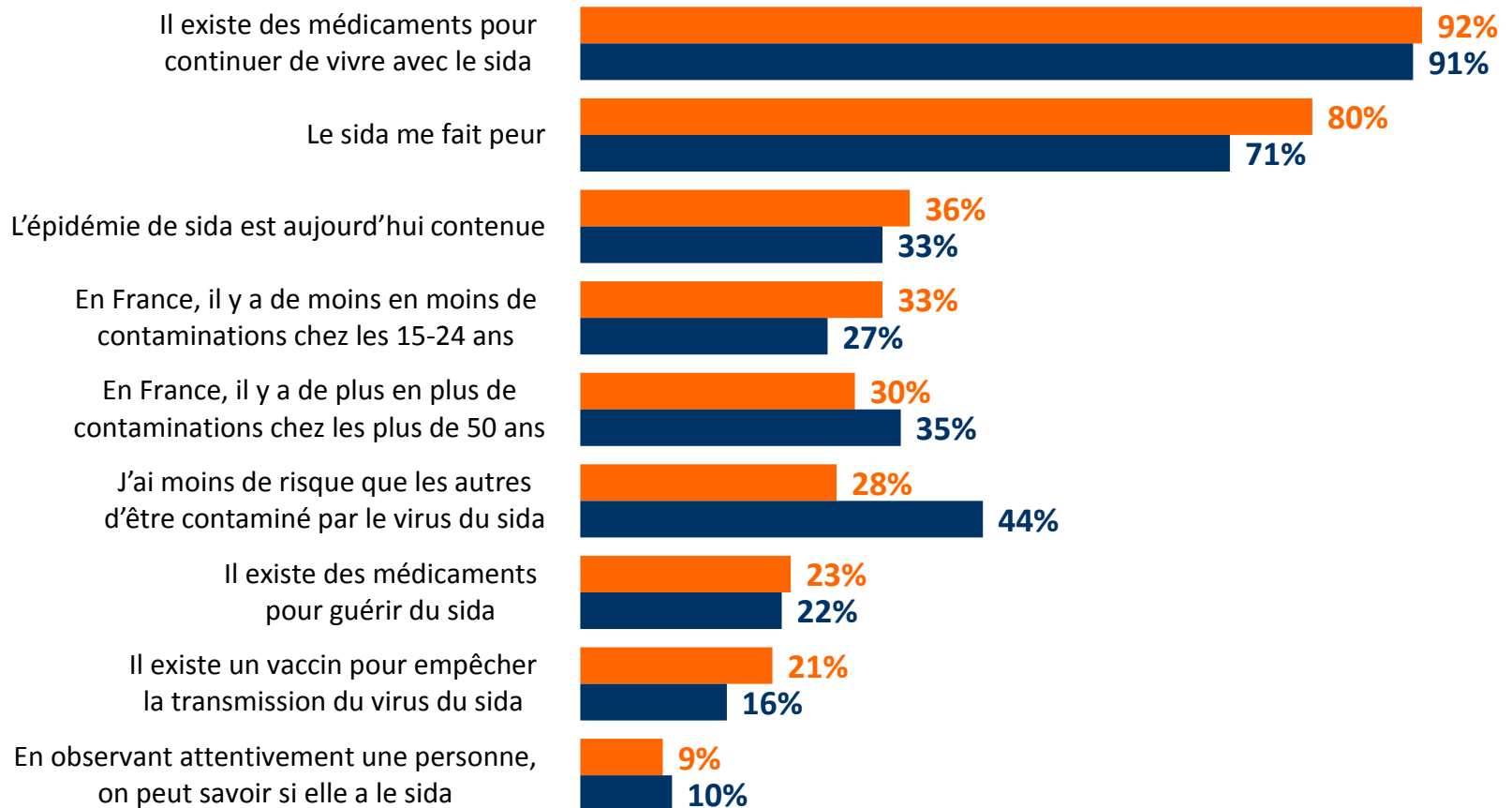


■ Novembre 2009 ■ Novembre 2012 ■ Novembre 2013 ■ Novembre 2014 ■ Février 2016 ■ Février 2017

# **B I** Les représentations associées au VIH / sida

**QUESTION :** Pour chacune des affirmations suivantes, diriez-vous que vous êtes tout à fait d'accord, plutôt d'accord, plutôt pas d'accord ou pas du tout d'accord ?

- Réponses « D'accord » -

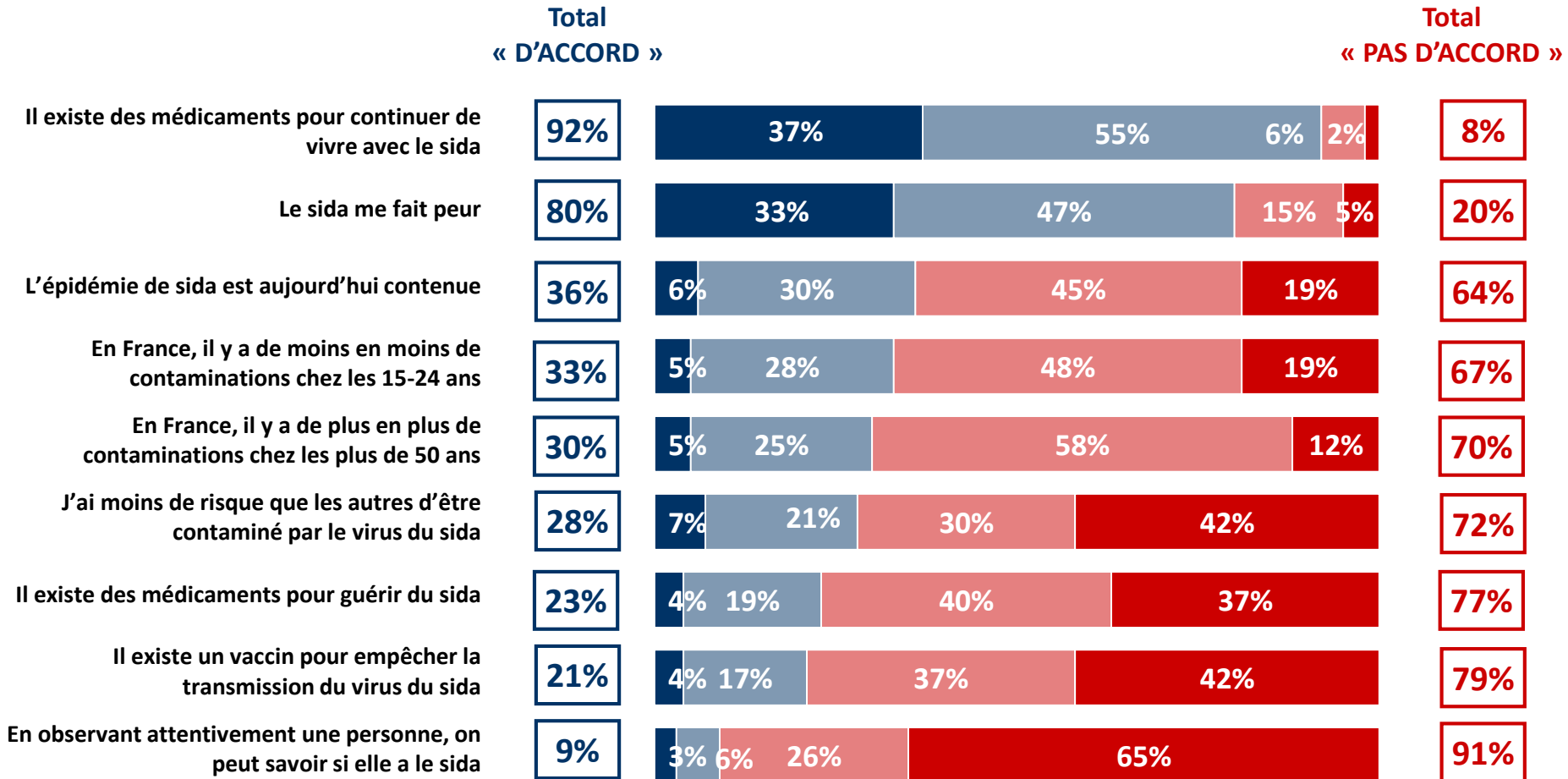


■ Ensemble des 15-24 ans / 8-13 Fév. 2017

■ Ensemble des Français / 8-13 Fév. 2017

**QUESTION :** Pour chacune des affirmations suivantes, diriez-vous que vous êtes tout à fait d'accord, plutôt d'accord, plutôt pas d'accord ou pas du tout d'accord ?

*Base : Ensemble des personnes âgées de 15 à 24 ans*



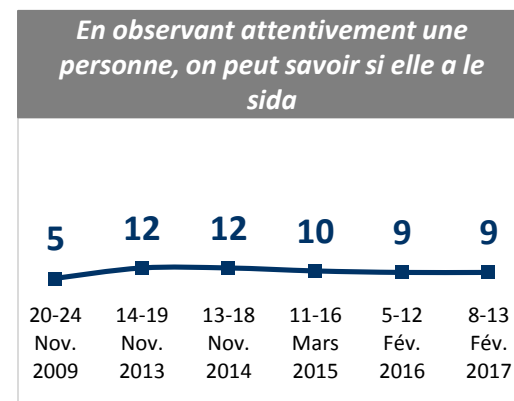
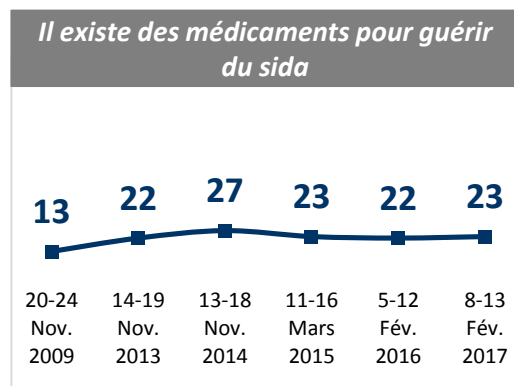
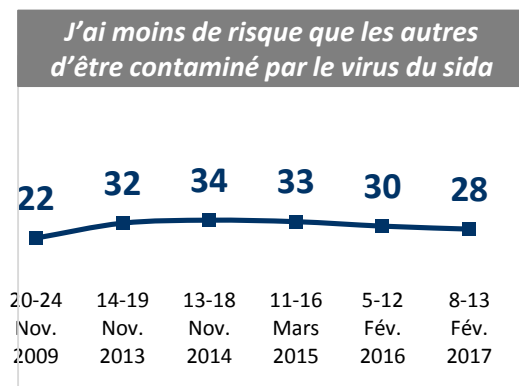
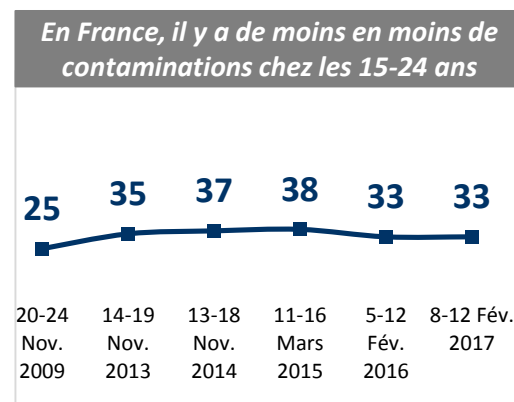
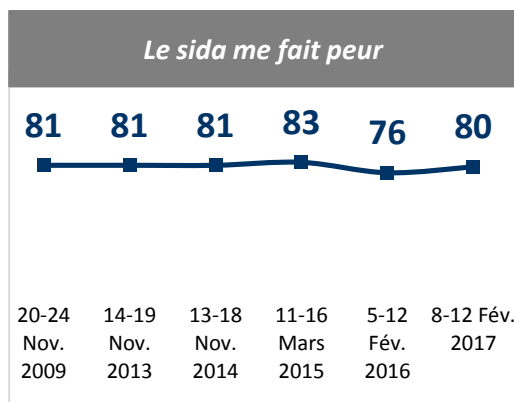
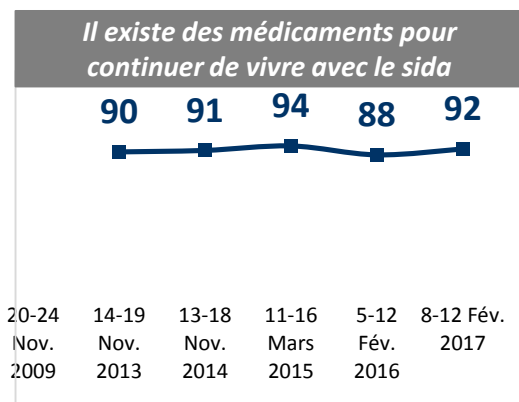
■ Tout à fait d'accord ■ Plutôt d'accord ■ Plutôt pas d'accord ■ Pas du tout d'accord



**QUESTION :** Pour chacune des affirmations suivantes, diriez-vous que vous êtes tout à fait d'accord, plutôt d'accord, plutôt pas d'accord ou pas du tout d'accord ?

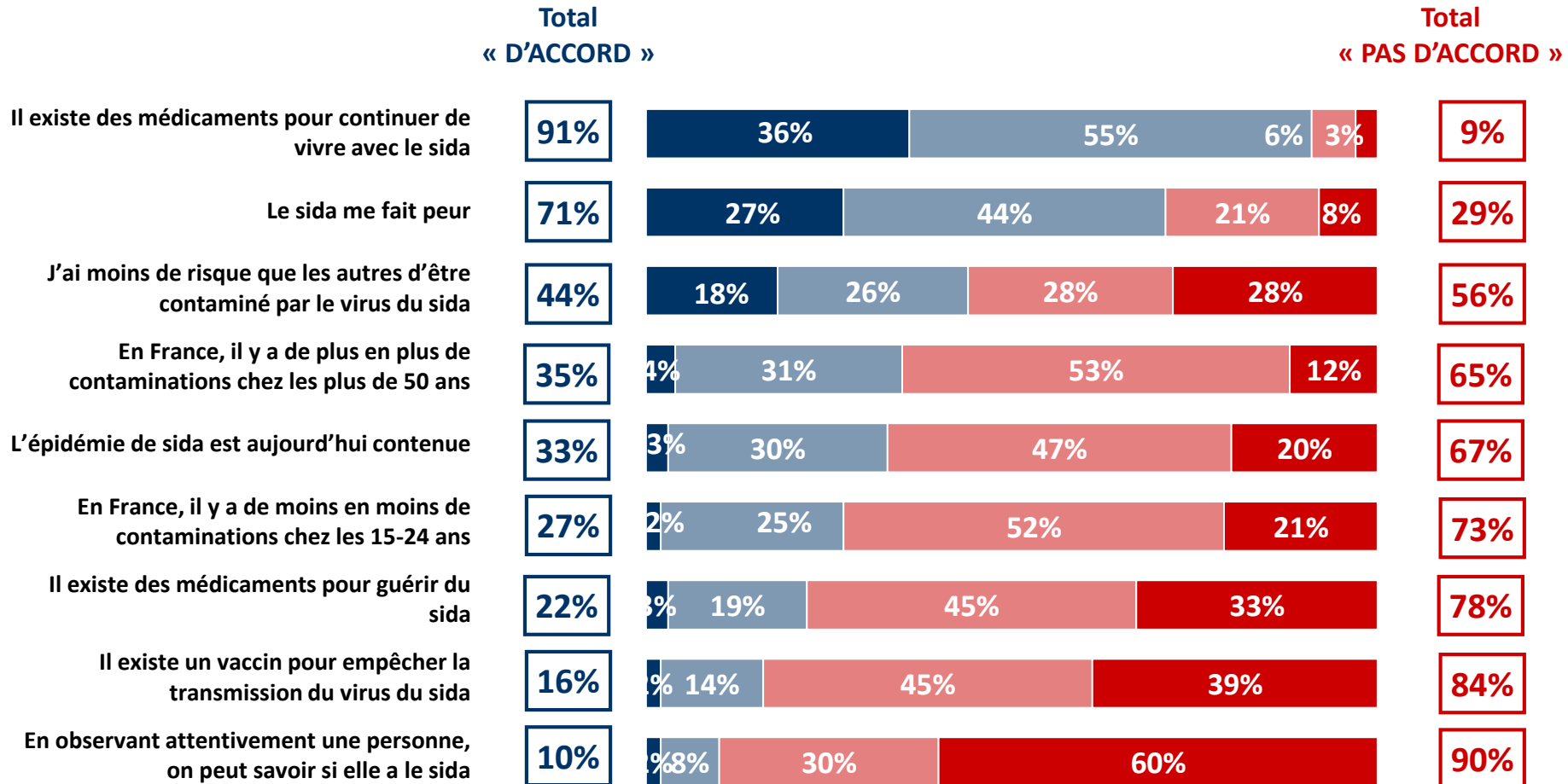
*Base : Ensemble des personnes âgées de 15 à 24 ans*

- Réponses « D'accord » -



**QUESTION :** Pour chacune des affirmations suivantes, diriez-vous que vous êtes tout à fait d'accord, plutôt d'accord, plutôt pas d'accord ou pas du tout d'accord ?

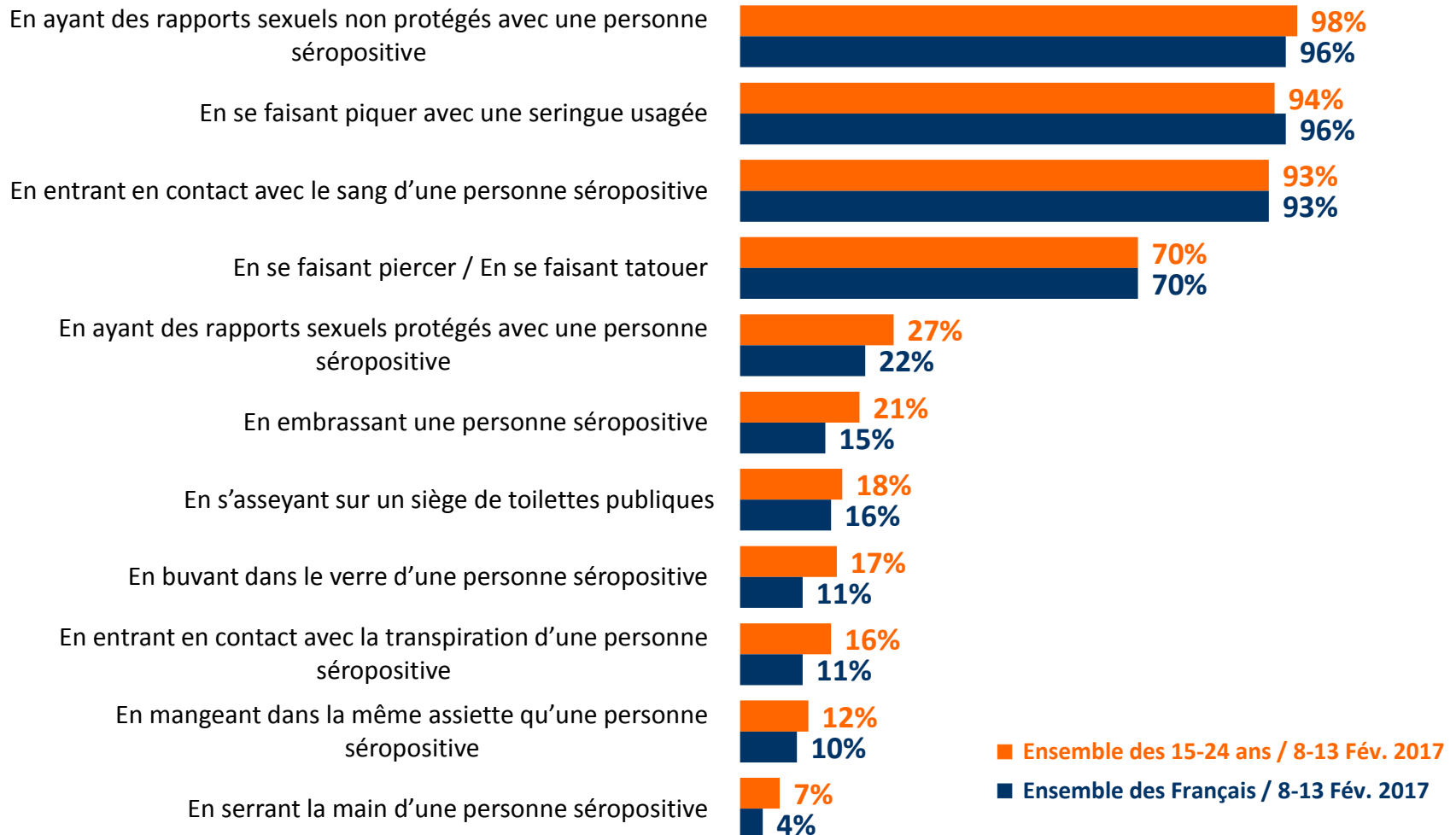
Base : Ensemble des Français



■ Tout à fait d'accord ■ Plutôt d'accord ■ Plutôt pas d'accord ■ Pas du tout d'accord

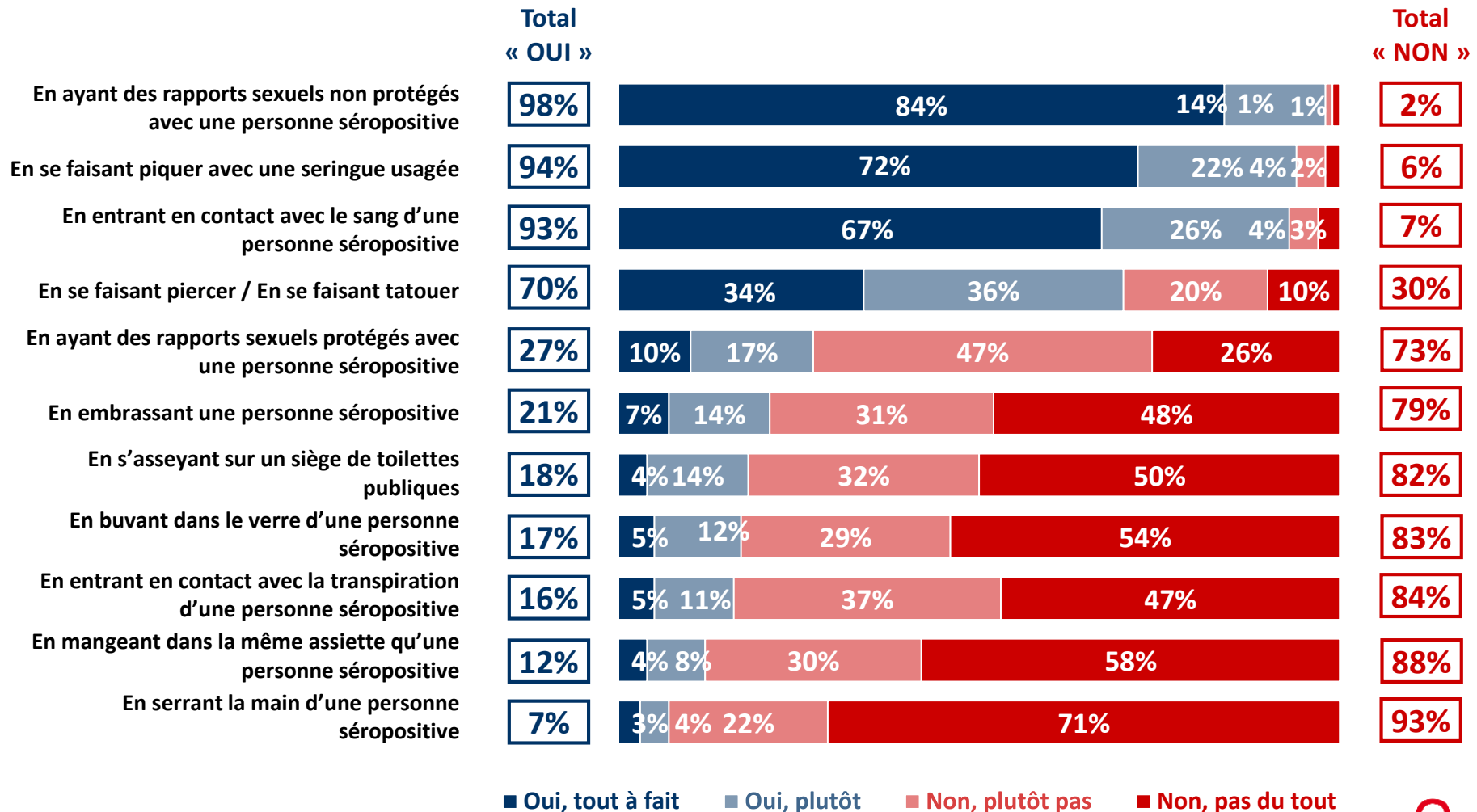
**QUESTION** : Selon vous, le virus du sida peut-il être transmis... ?

- Réponses « Oui » -



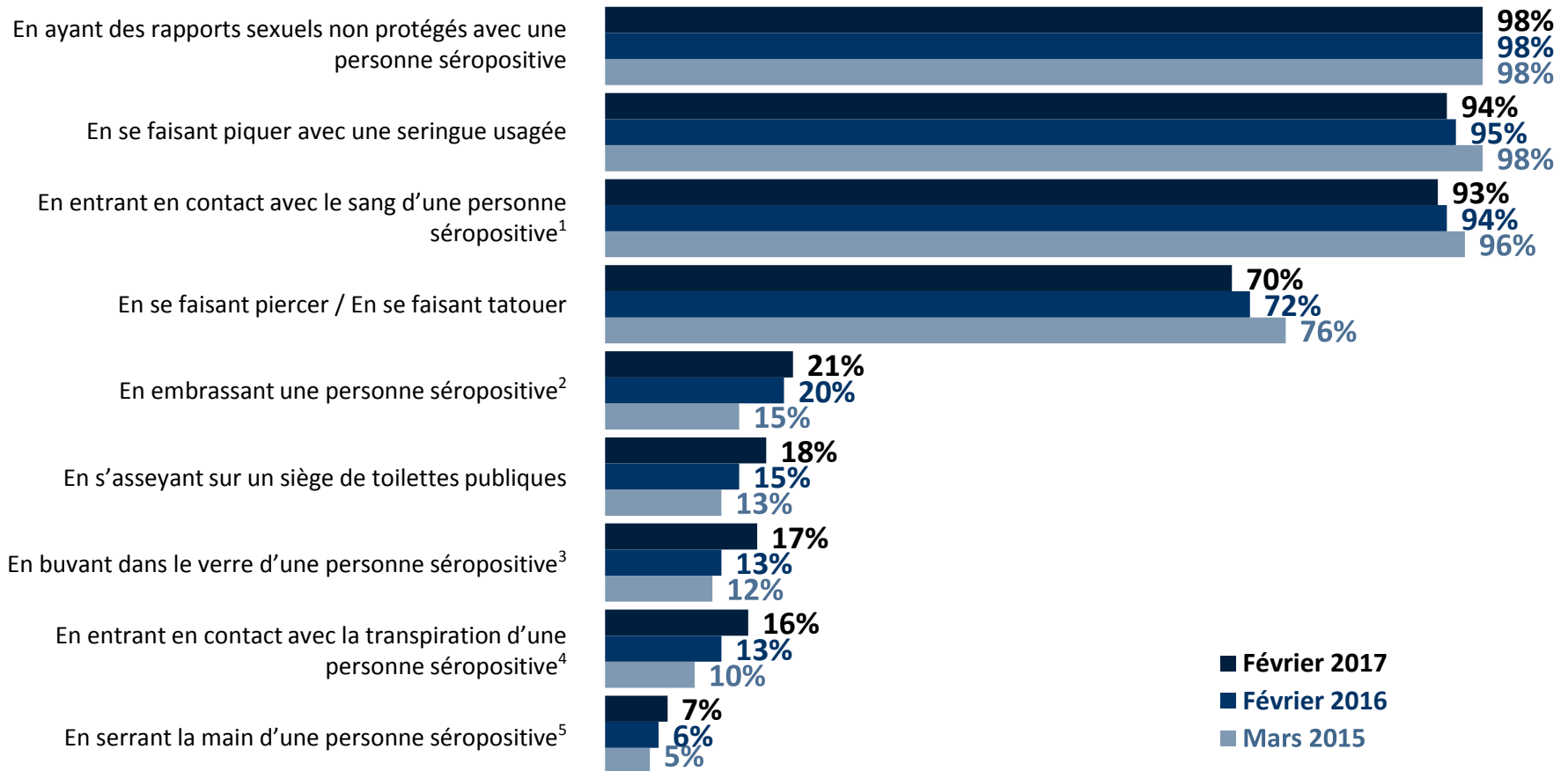
**QUESTION** : Selon vous, le virus du sida peut-il être transmis... ?

*Base : Ensemble des personnes âgées de 15 à 24 ans*



**QUESTION** : Selon vous, le virus du sida peut-il être transmis... ?

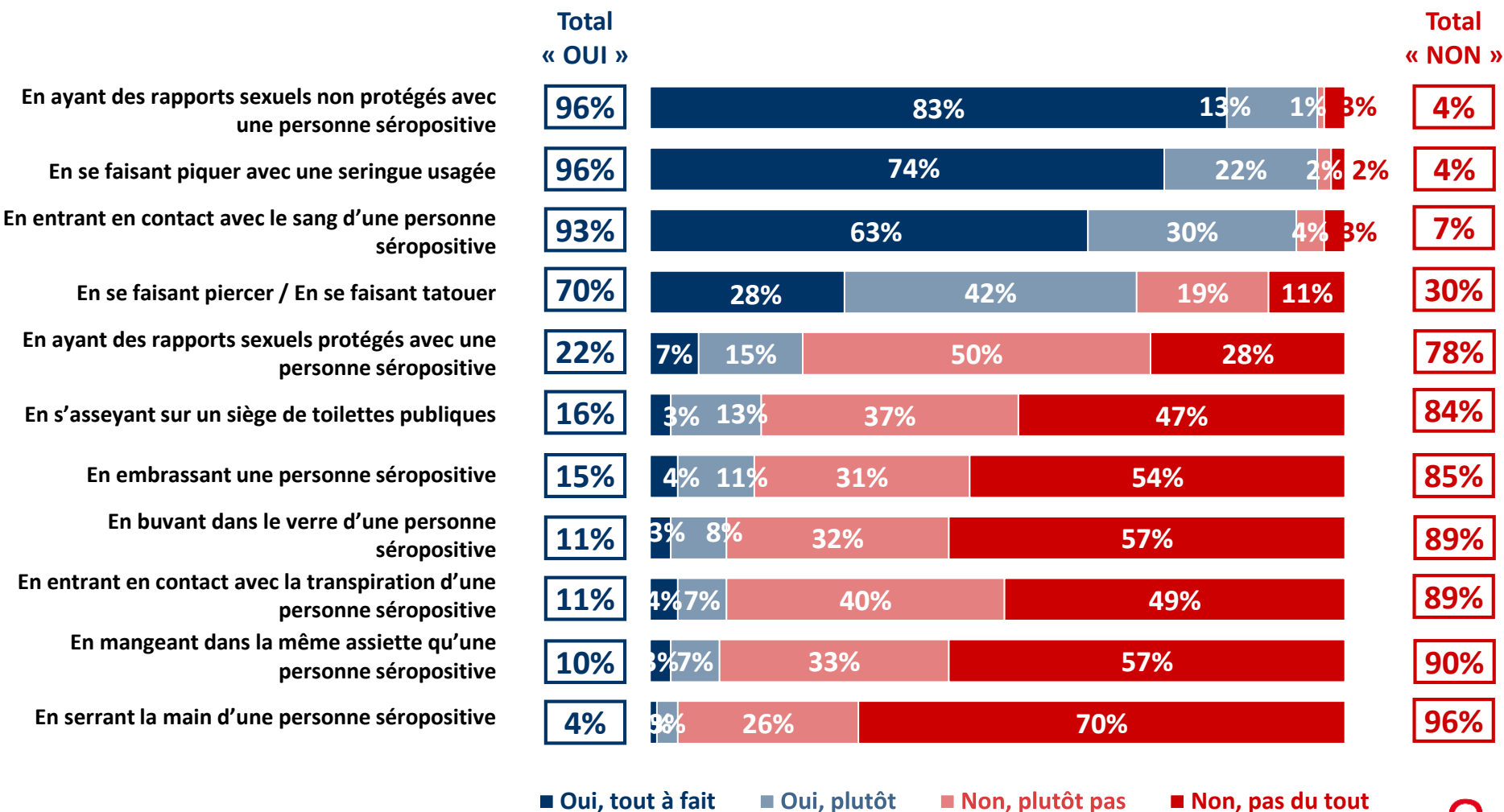
Base : Ensemble des personnes âgées de 15 à 24 ans



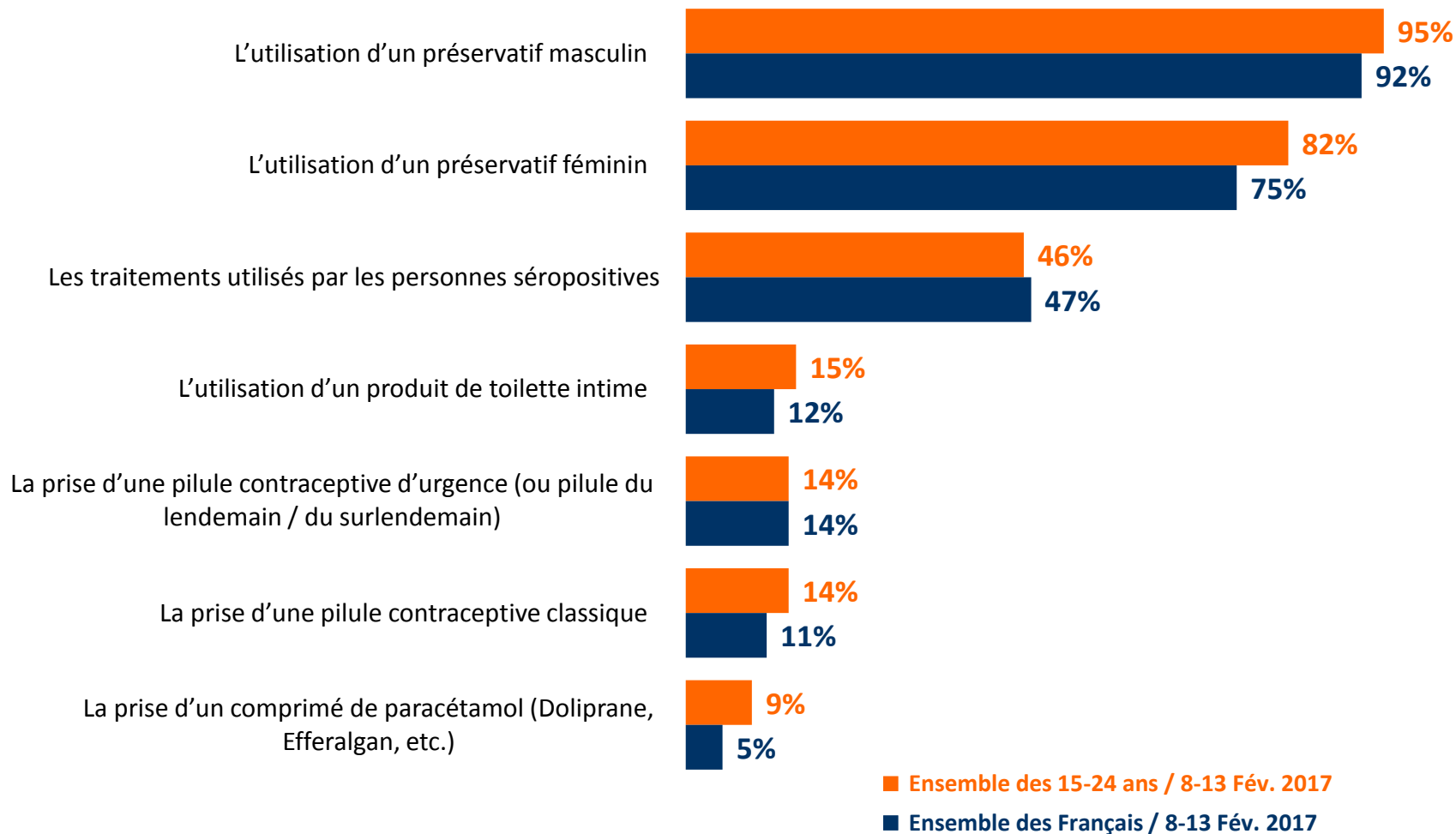
(1) Avant 2017, le libellé de l'item était : « En entrant en contact avec le sang d'une autre personne ». / (2) Avant 2017, le libellé de l'item était : « En embrassant une autre personne ». / (3) Avant 2017, le libellé de l'item était : « En buvant dans le verre d'une autre personne ». / (4) Avant 2017, le libellé de l'item était : « En entrant en contact avec la transpiration d'une autre personne ». / (5) Avant 2017, le libellé de l'item était : « En serrant la main d'une autre personne ».

**QUESTION** : Selon vous, le virus du sida peut-il être transmis... ?

Base : Ensemble des Français

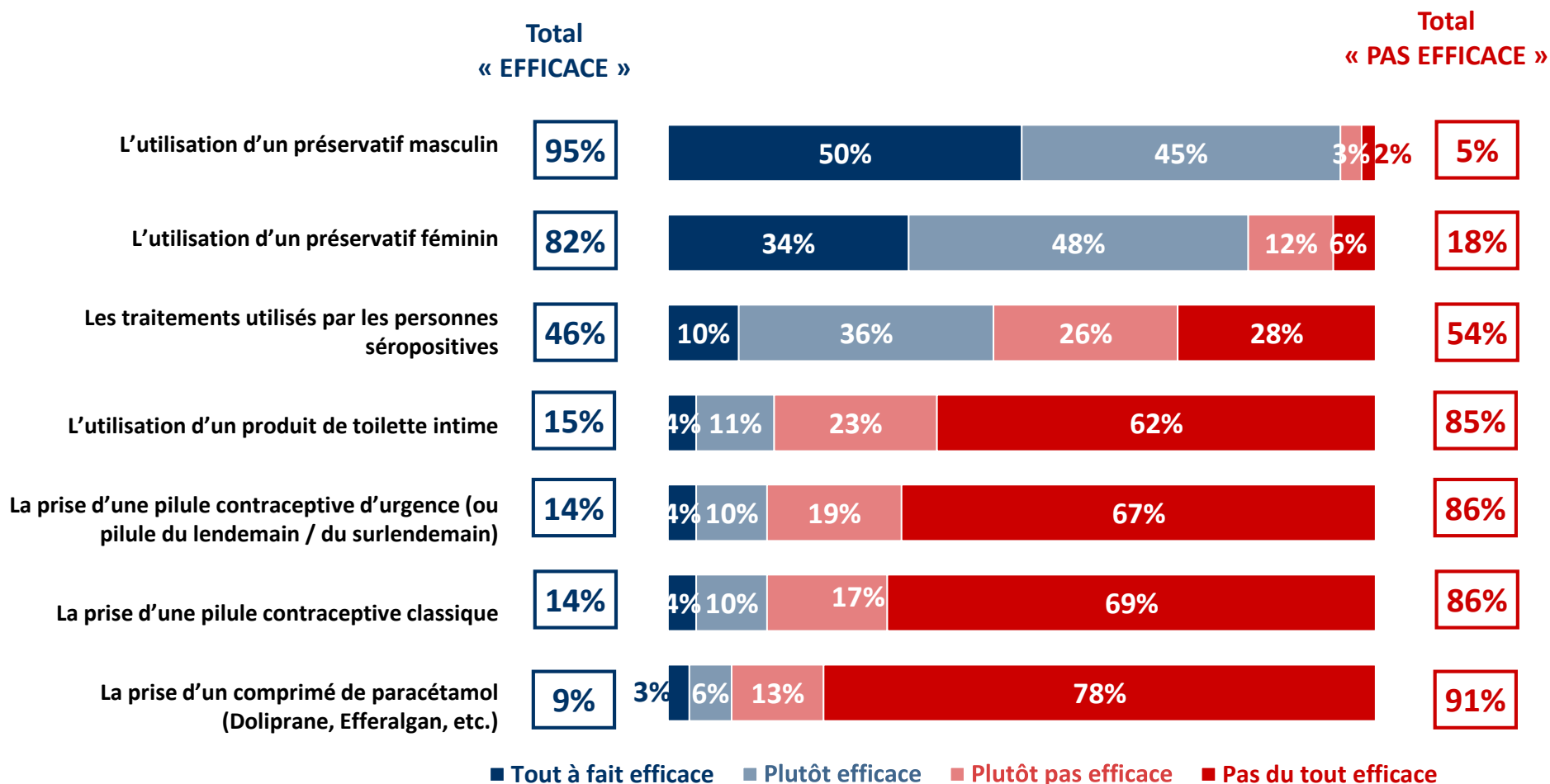


**QUESTION** : Pour chacun des moyens suivants, diriez-vous qu'il est tout à fait efficace, plutôt efficace, plutôt pas efficace ou pas du tout efficace pour empêcher la transmission du VIH / sida ?



**QUESTION :** Pour chacun des moyens suivants, diriez-vous qu'il est tout à fait efficace, plutôt efficace, plutôt pas efficace ou pas du tout efficace pour empêcher la transmission du VIH / sida ?

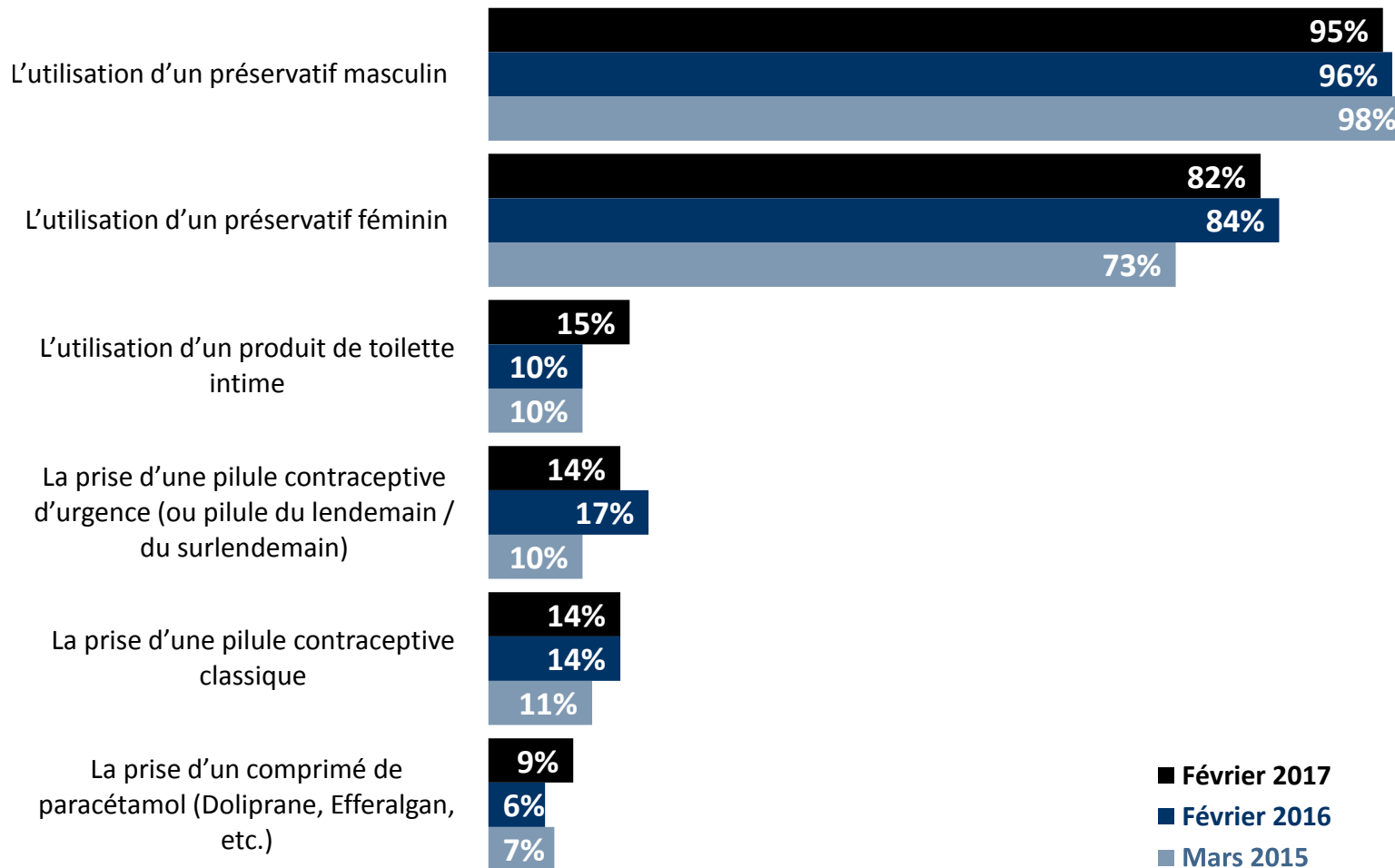
*Base : Ensemble des personnes âgées de 15 à 24 ans*





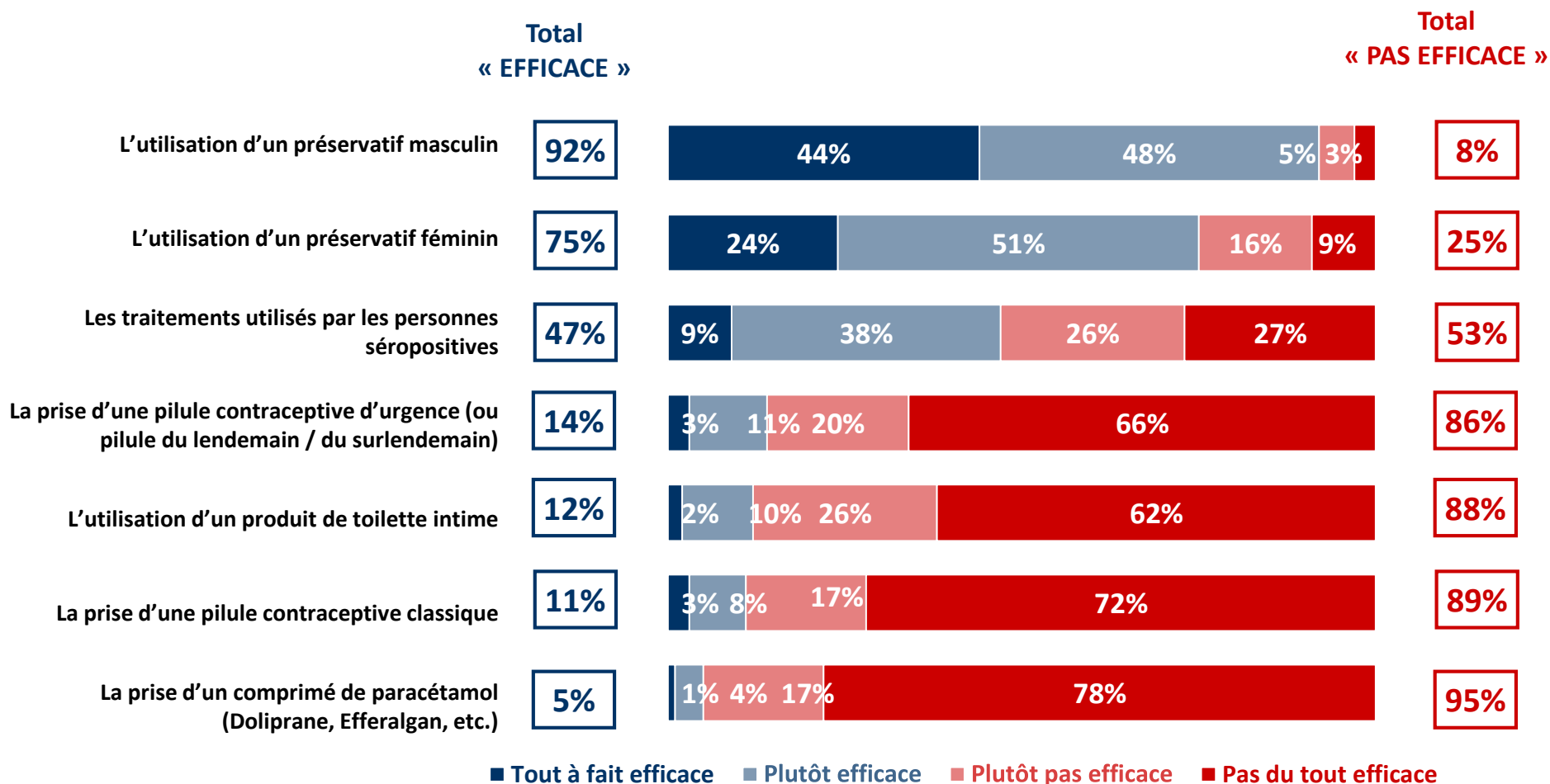
**QUESTION** : Pour chacun des moyens suivants, diriez-vous qu'il est tout à fait efficace, plutôt efficace, plutôt pas efficace ou pas du tout efficace pour empêcher la transmission du VIH / sida ?

*Base : Ensemble des personnes âgées de 15 à 24 ans*



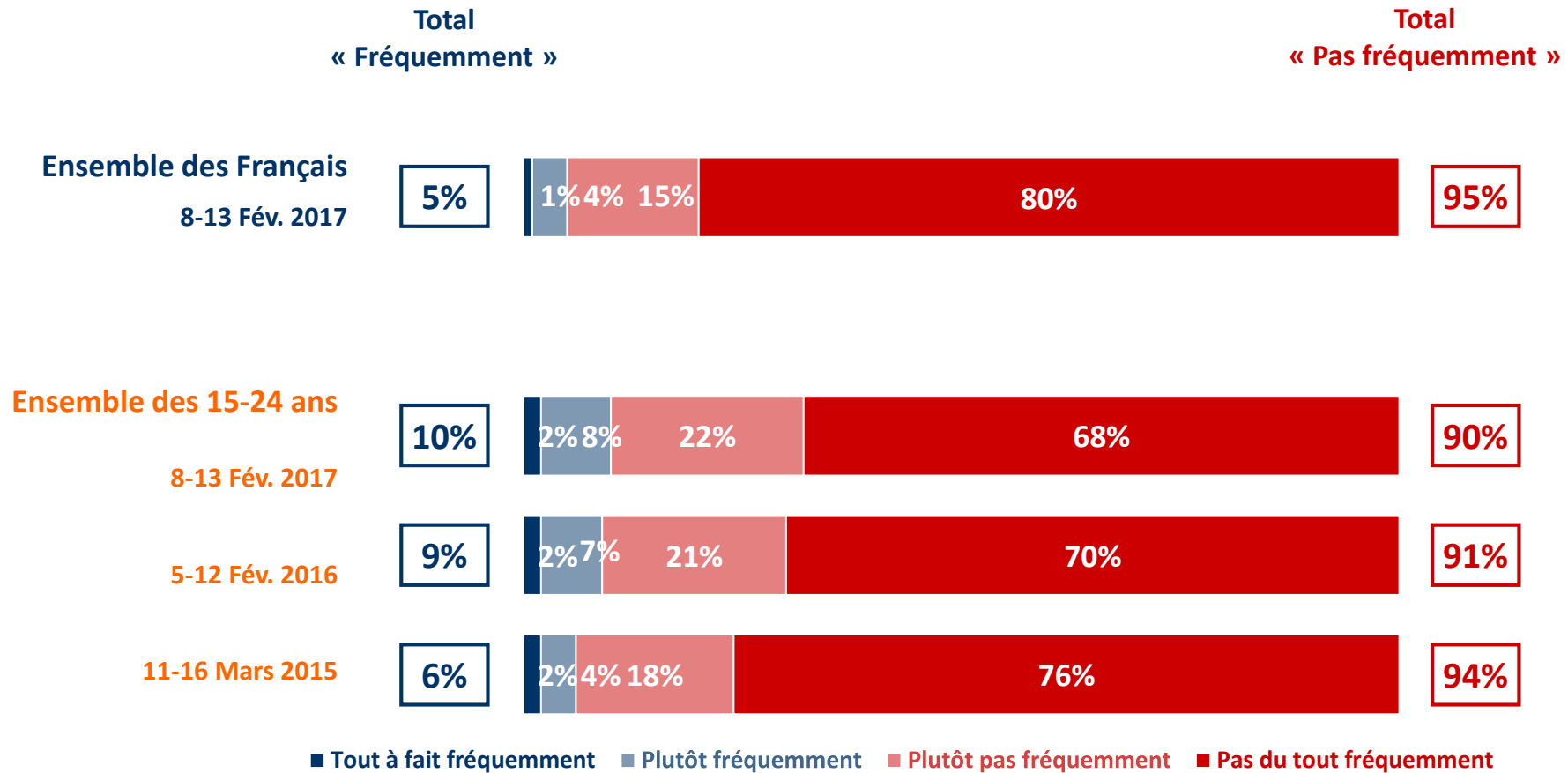
**QUESTION** : Pour chacun des moyens suivants, diriez-vous qu'il est tout à fait efficace, plutôt efficace, plutôt pas efficace ou pas du tout efficace pour empêcher la transmission du VIH / sida ?

Base : Ensemble des Français



# C | Les pratiques sexuelles à risque

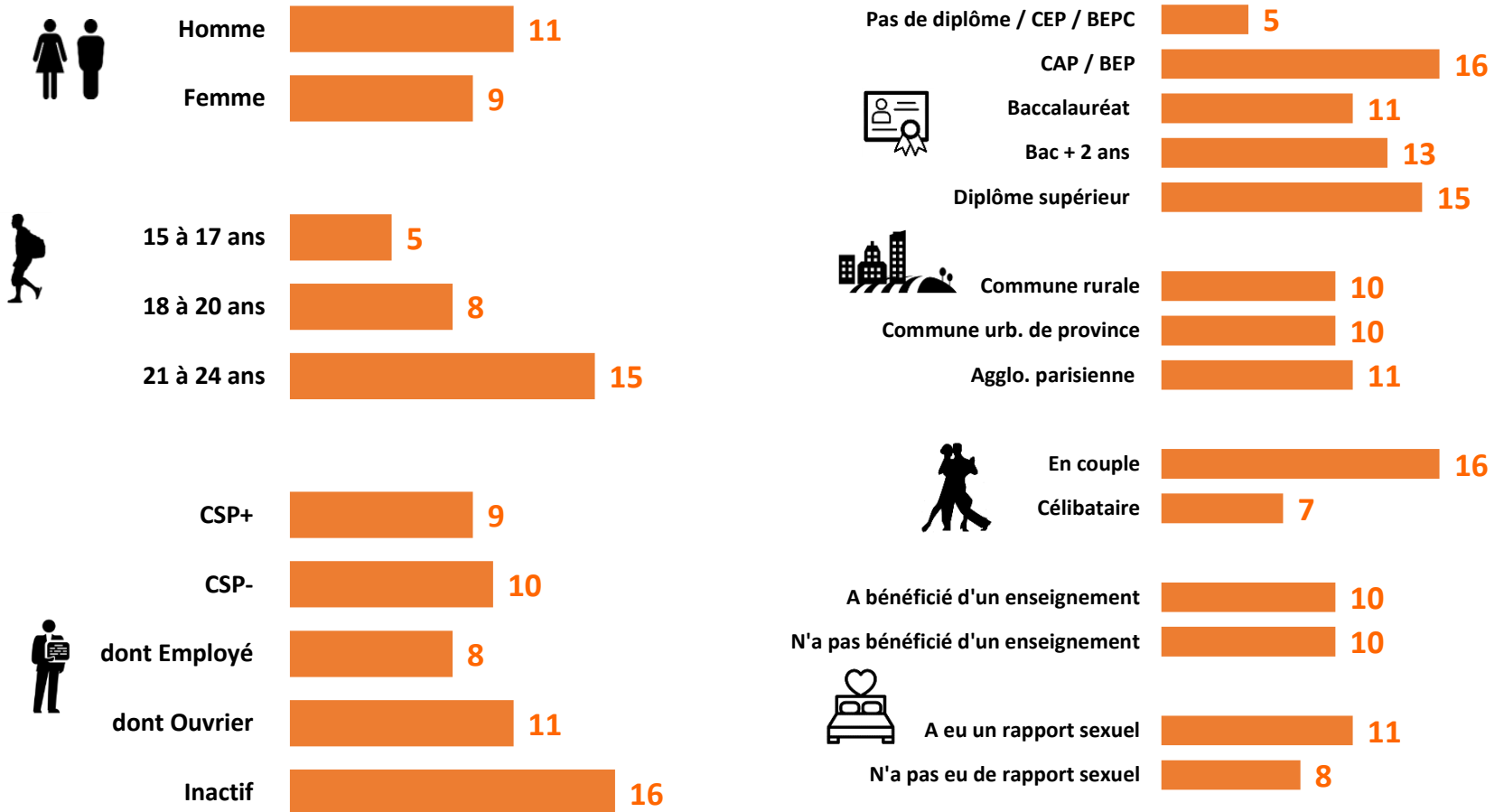
**QUESTION** : Au cours des douze derniers mois, diriez-vous que vous vous êtes exposé tout à fait fréquemment, plutôt fréquemment, plutôt pas fréquemment, pas du tout fréquemment au risque d'être contaminé par le VIH / SIDA ?



**QUESTION :** Au cours des douze derniers mois, diriez-vous que vous vous êtes exposé tout à fait fréquemment, plutôt fréquemment, plutôt pas fréquemment, pas du tout fréquemment au risque d'être contaminé par le VIH / SIDA ?

Base : Ensemble des personnes âgées de 15 à 24 ans

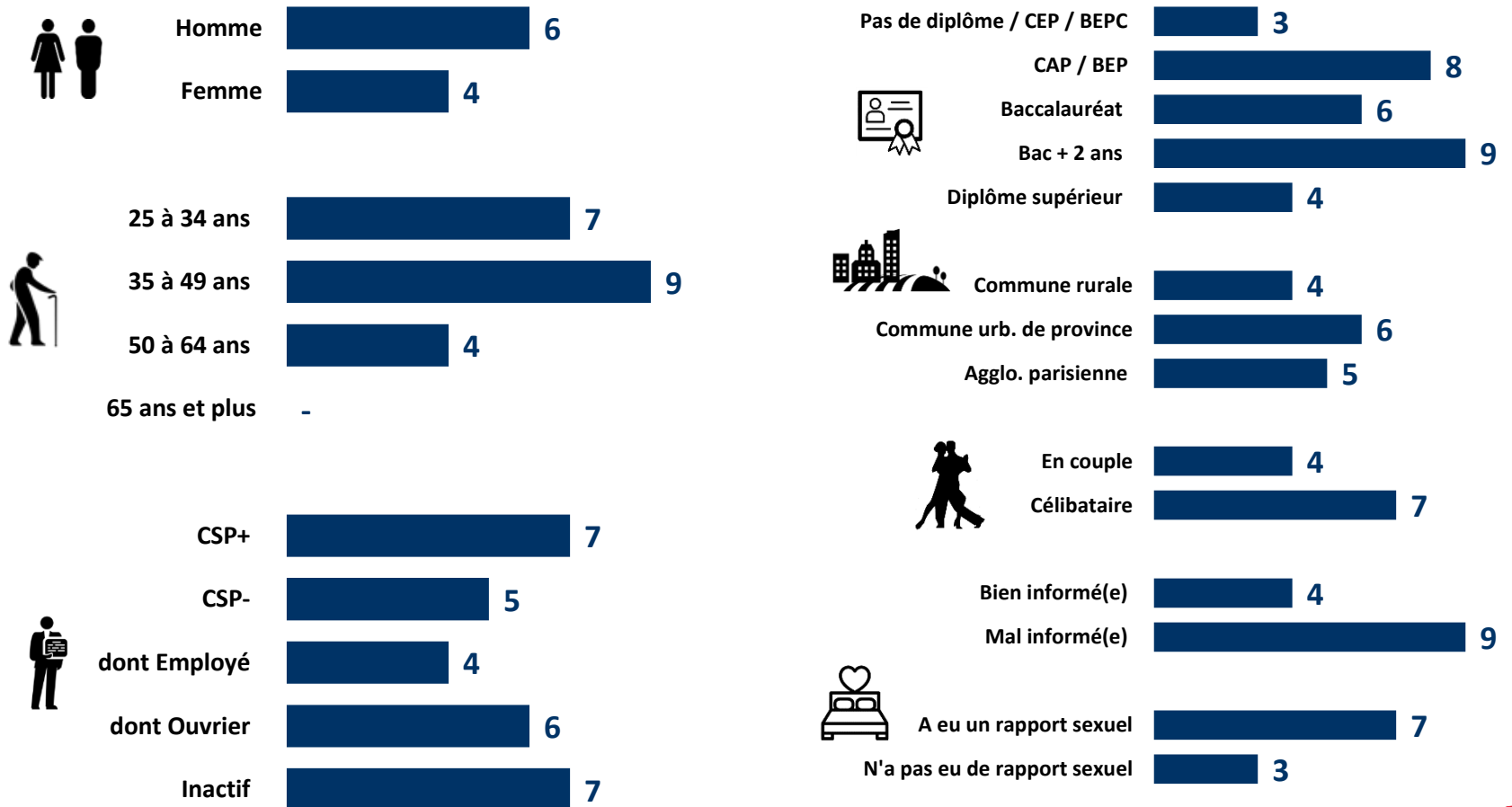
- Moyenne : 10% -



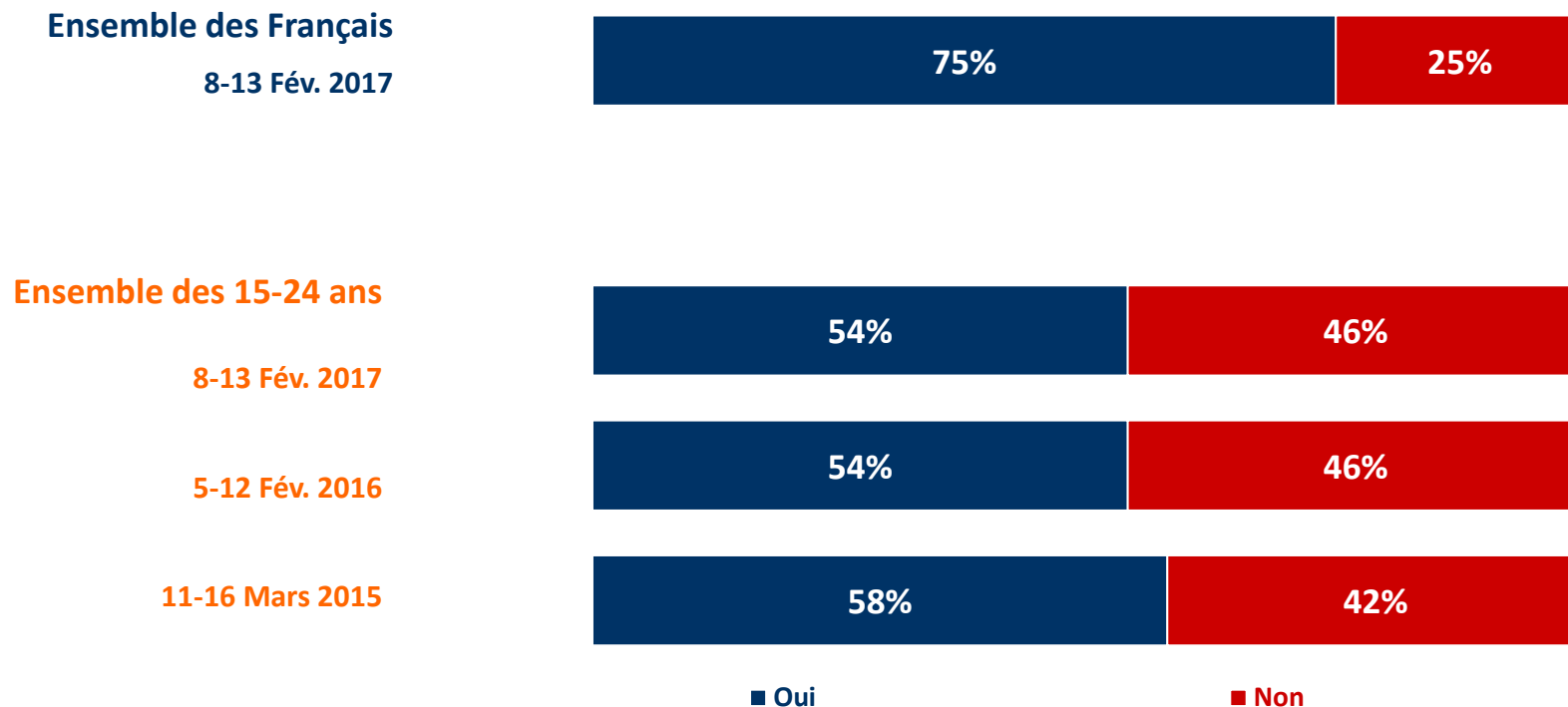
**QUESTION :** Au cours des douze derniers mois, diriez-vous que vous vous êtes exposé tout à fait fréquemment, plutôt fréquemment, plutôt pas fréquemment, pas du tout fréquemment au risque d'être contaminé par le VIH / SIDA ?

Base : Ensemble des Français

- Moyenne : 5% -

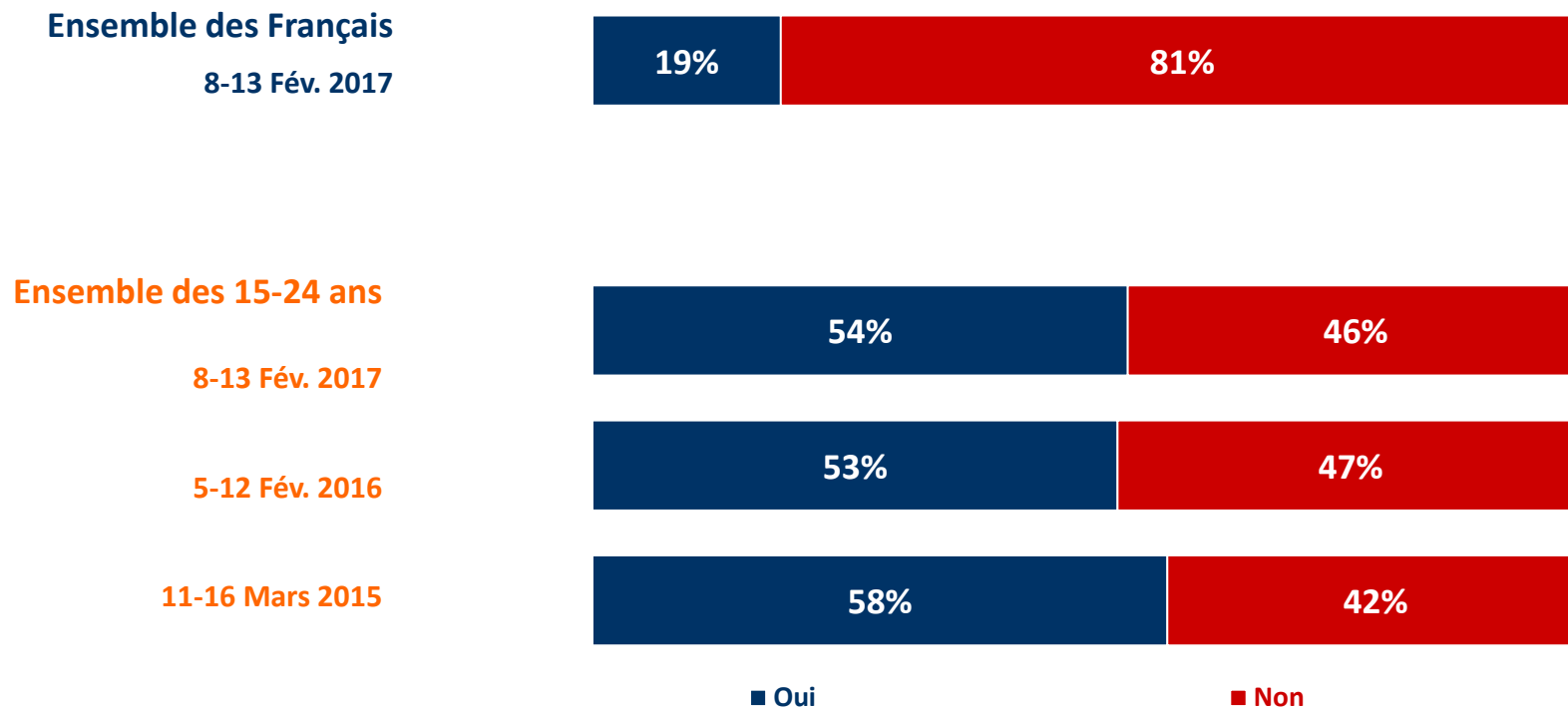


**QUESTION** : Au cours des douze derniers mois, avez-vous eu un rapport sexuel... ?



**QUESTION** : Avez-vous, vous et votre partenaire, utilisé un préservatif lors de votre dernier rapport sexuel... ?

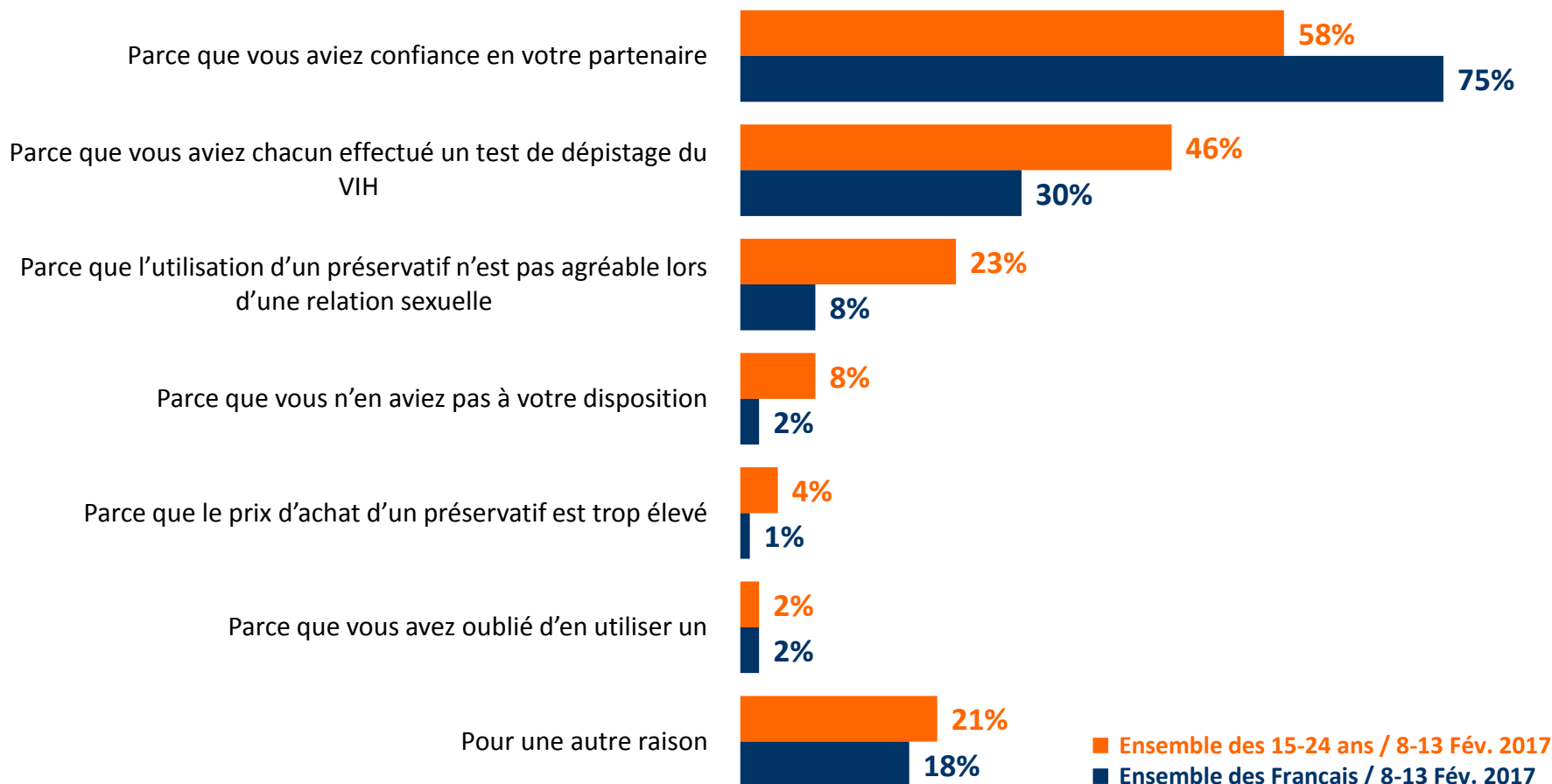
*Base : question posée aux personnes ayant eu un rapport sexuel au cours des douze derniers mois*





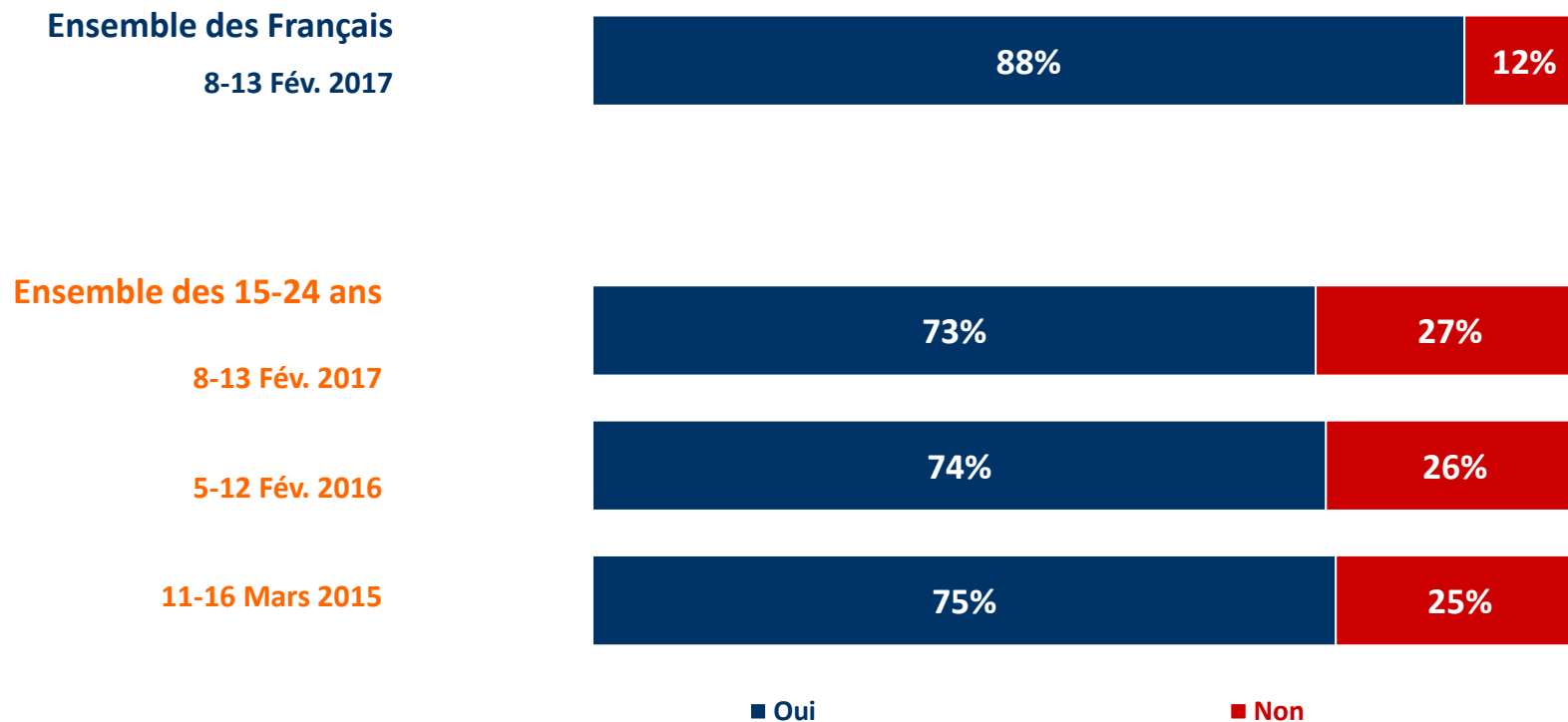
**QUESTION** : Pour quelles raisons n'avez-vous pas utilisé de préservatif lors de votre dernier rapport sexuel ? (plusieurs réponses possibles)

Base : question posée aux personnes n'ayant pas utilisé de préservatif lors de leur dernier rapport sexuel



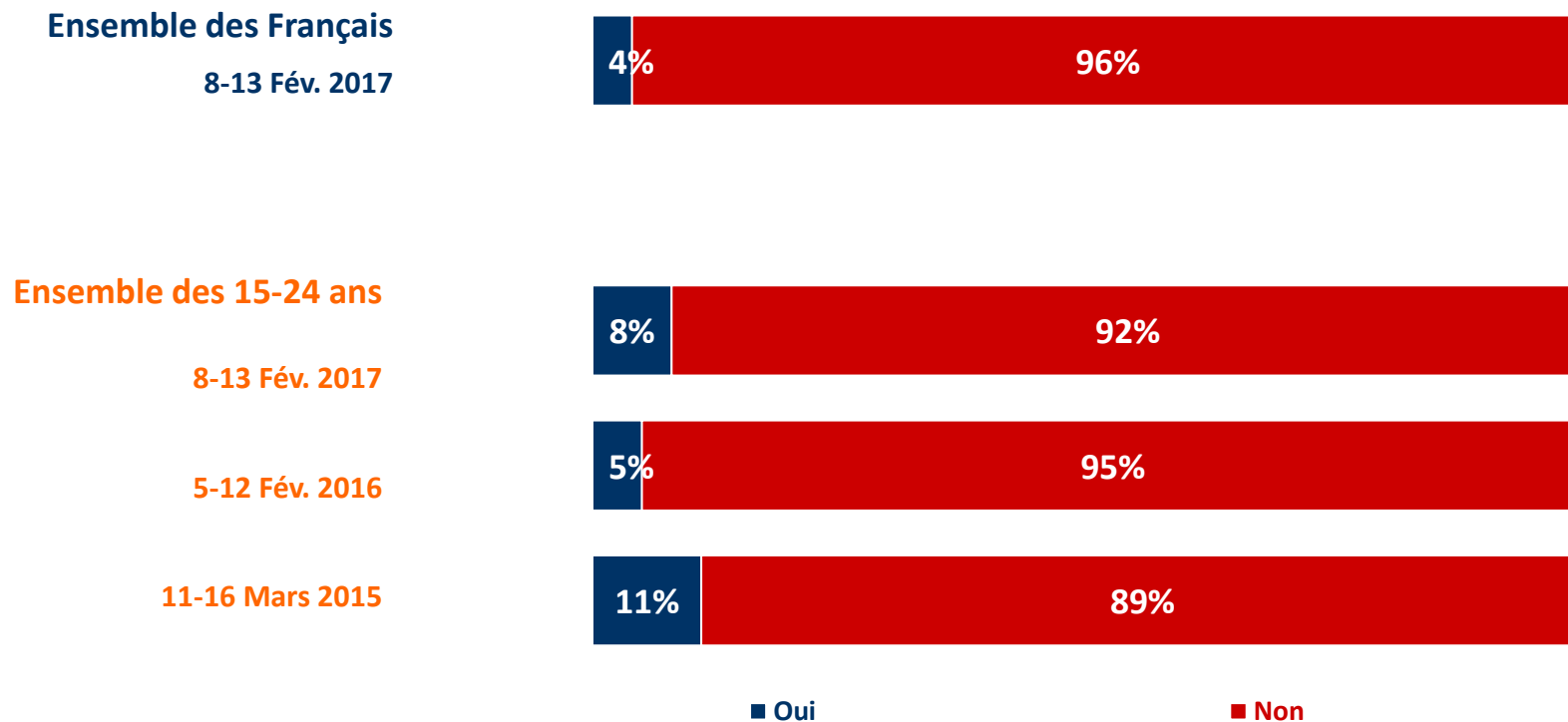
**QUESTION : Avez-vous un partenaire sexuel régulier actuellement ?**

Base : question posée aux personnes ayant eu un rapport sexuel au cours des douze derniers mois, soit 54% de l'échantillon.



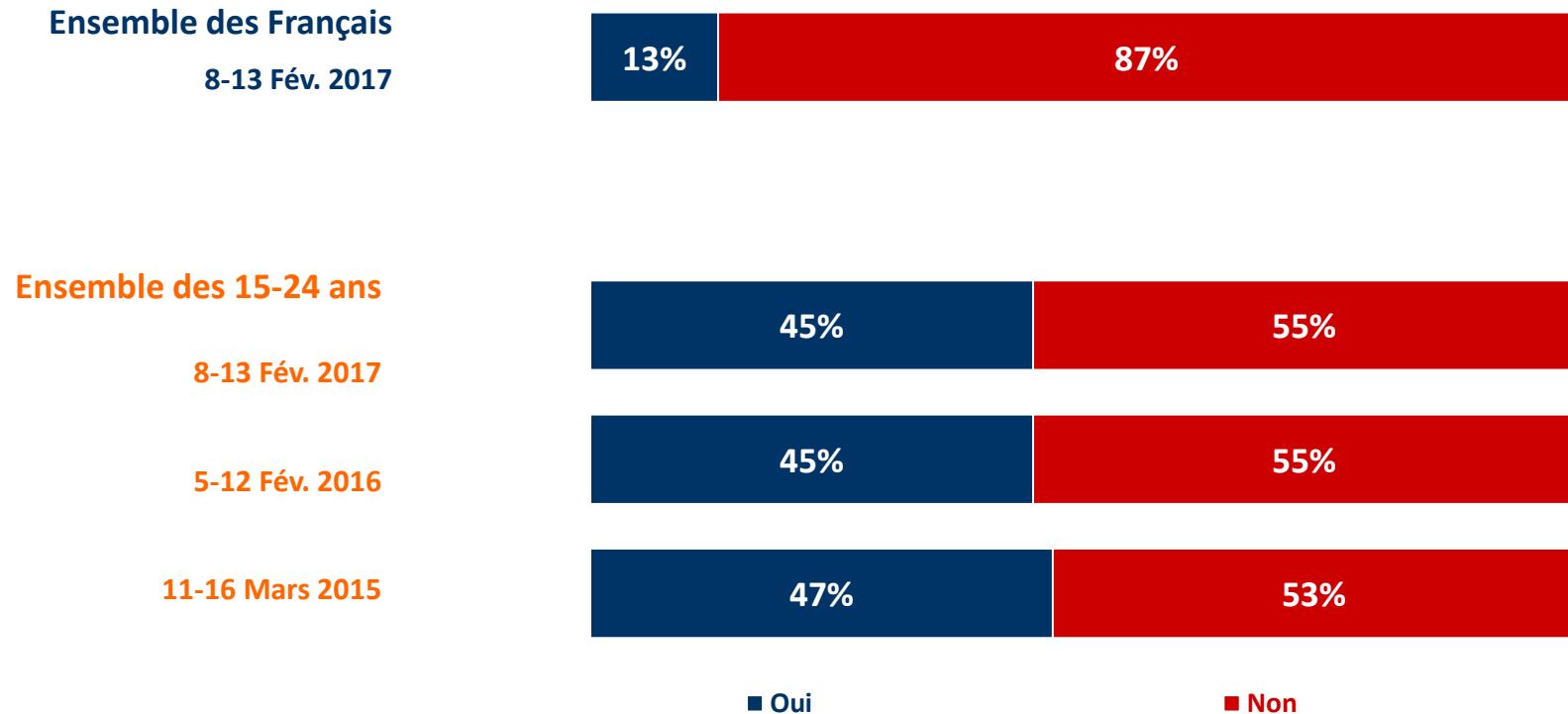
**QUESTION** : Avez-vous un ou des partenaires sexuels non réguliers en dehors de votre partenaire régulier ?

*Base : question posée aux personnes ayant un partenaire sexuel régulier actuellement*



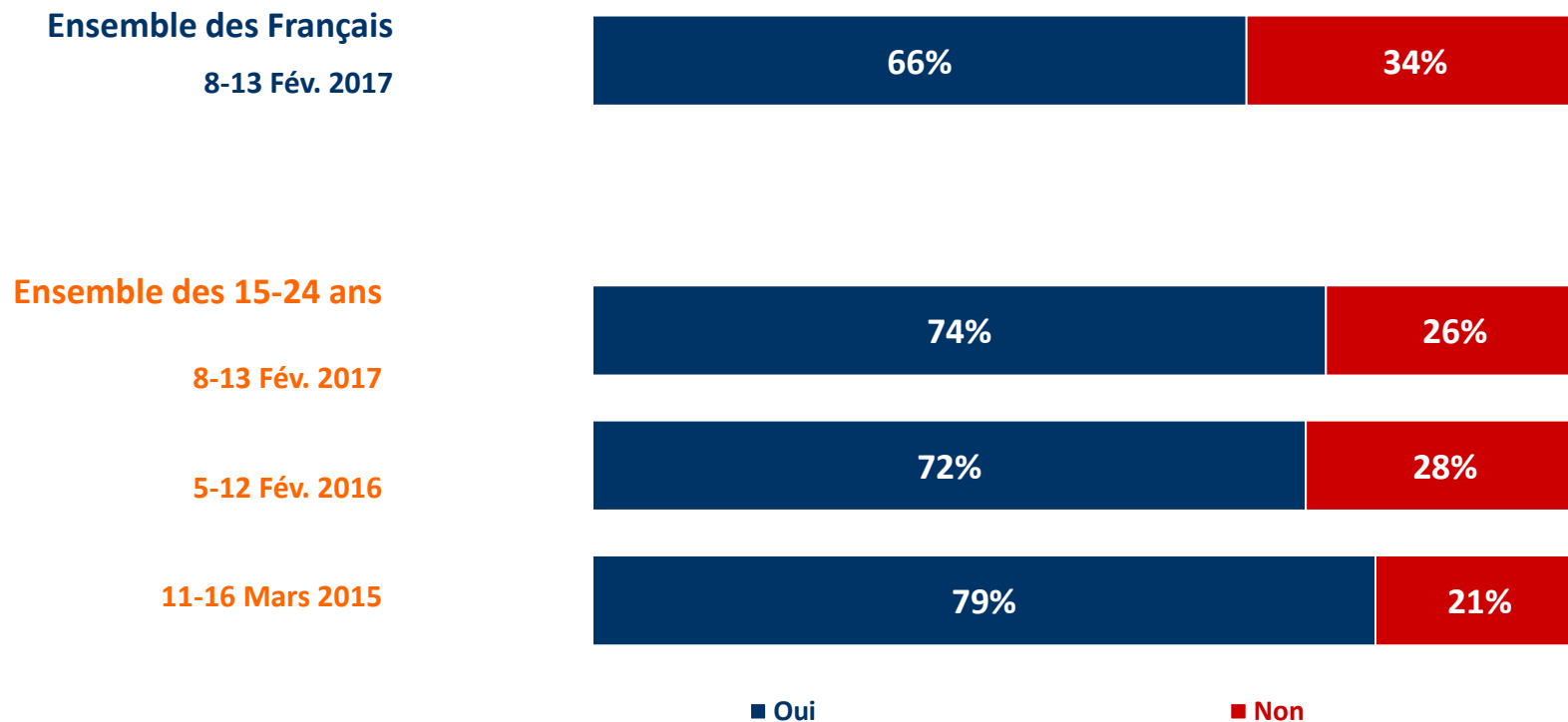
**QUESTION** : Avez-vous, vous et votre partenaire sexuel régulier, utilisé un préservatif lors de votre dernier rapport sexuel... ?

*Base : question posée uniquement aux personnes ayant un partenaire sexuel régulier actuellement*



**QUESTION :** Avez-vous, vous et votre(vos) partenaire(s) sexuel(s) non régulier(s), utilisé un préservatif lors de votre dernier rapport sexuel... ?

*Base : question posée uniquement aux personnes ayant un partenaire sexuel non régulier actuellement*

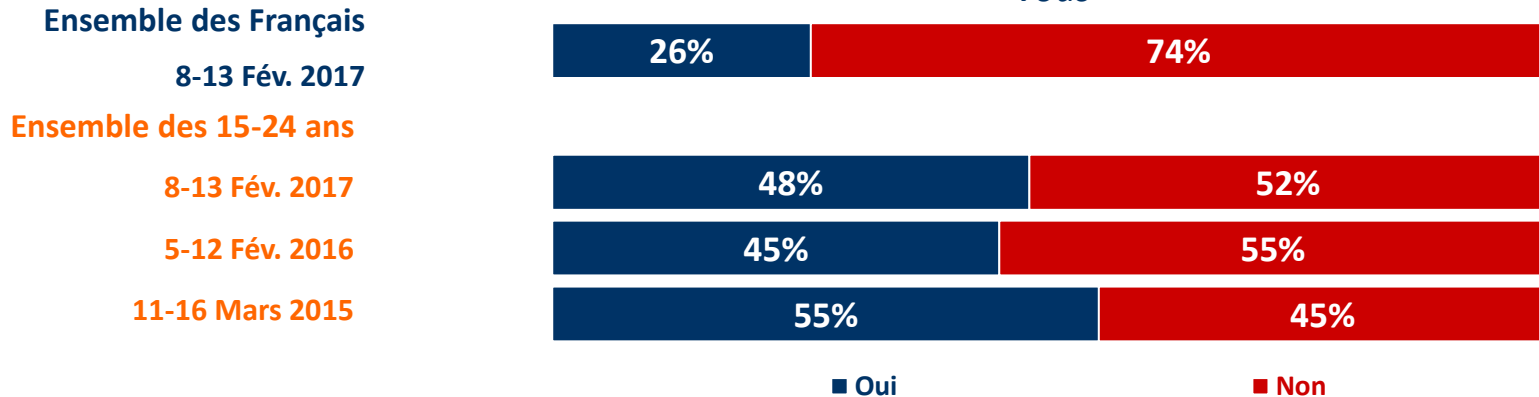


# D I Les pratiques de dépistage du VIH / sida

**QUESTION :** Avez-vous, vous et votre partenaire, effectué un test de dépistage du VIH / SIDA avant votre dernier rapport sexuel sans protection ?

Base : question posée uniquement aux personnes ayant eu un rapport sexuel au cours des douze derniers mois et n'ayant pas utilisé de préservatif

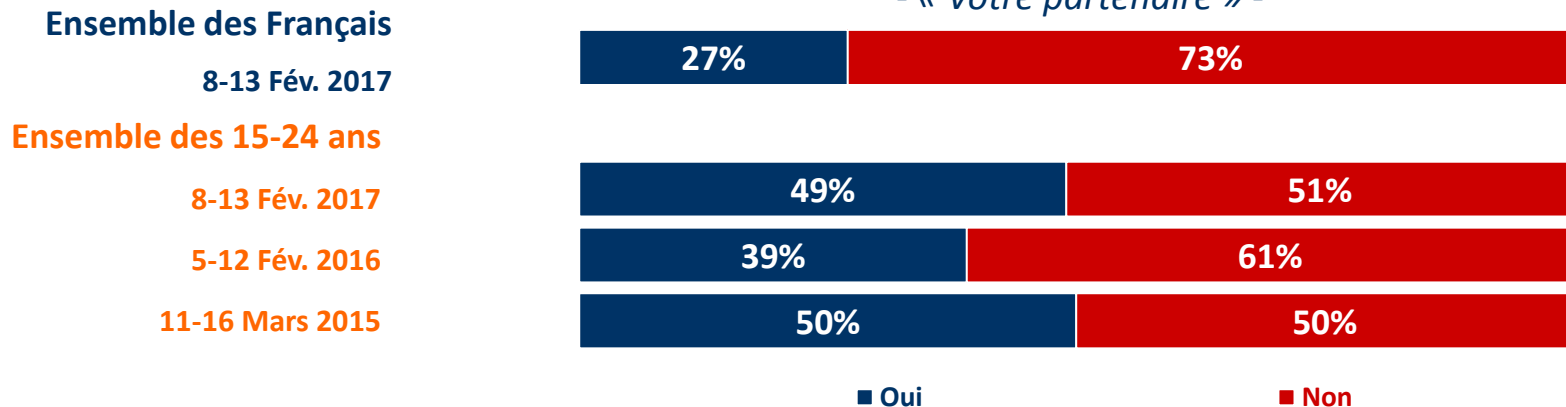
- « Vous » -



■ Oui

■ Non

- « Votre partenaire » -

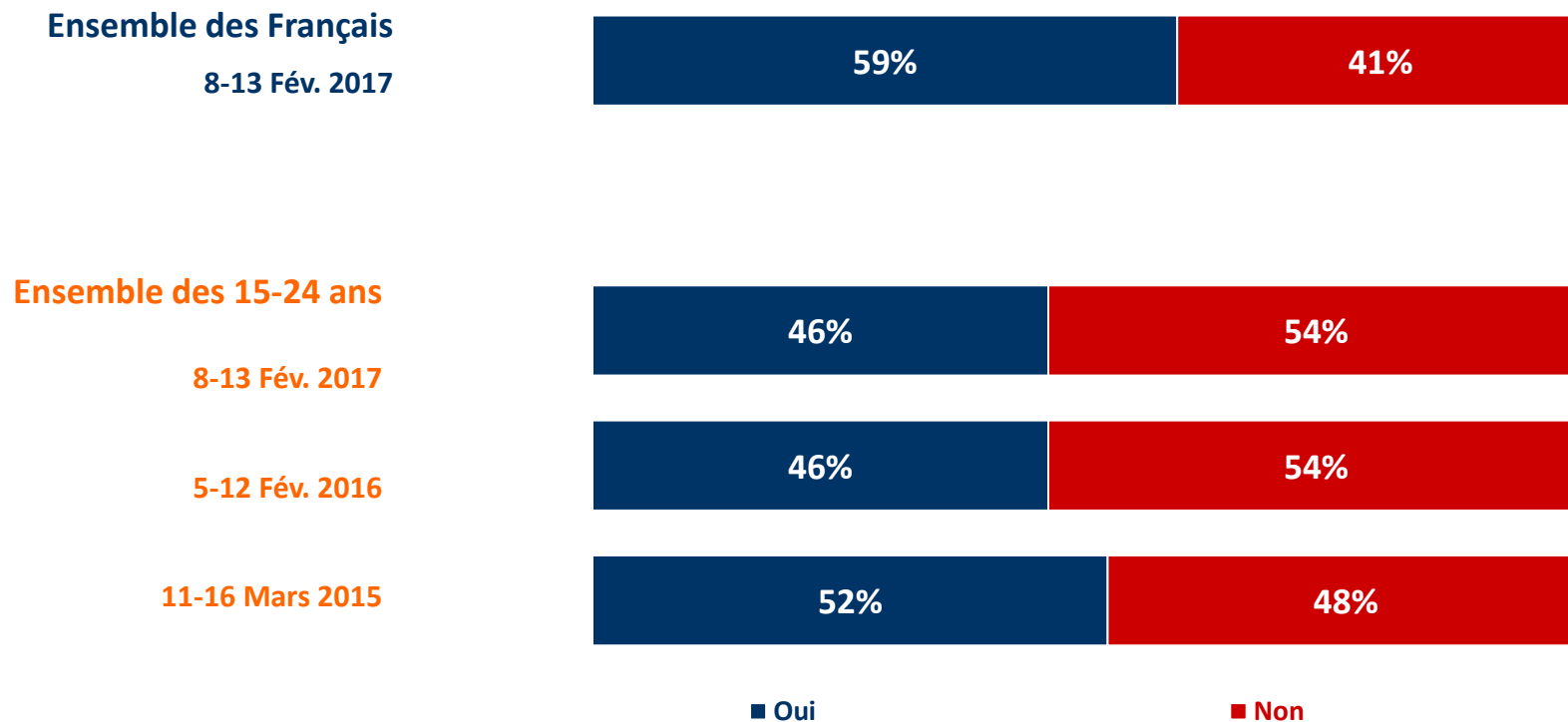


■ Oui

■ Non

**QUESTION** : Vous personnellement, avez-vous déjà effectué un test de dépistage du VIH / sida ?

*Base : question posée uniquement aux personnes ayant eu un rapport sexuel au cours des douze derniers mois*

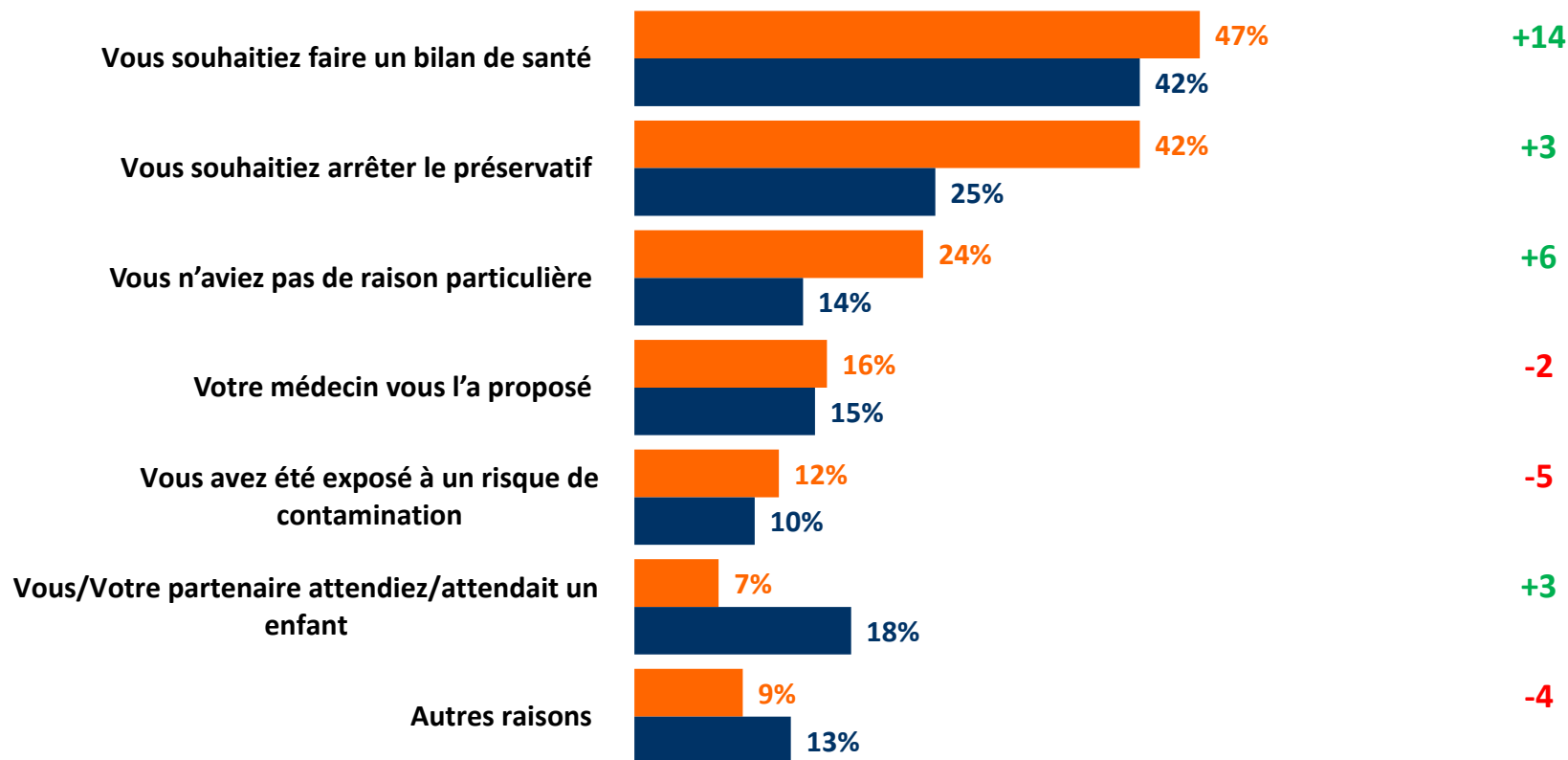




**QUESTION :** Pour quelles raisons avez-vous effectué un test de dépistage du VIH / sida?

Base : question posée uniquement aux personnes ayant eu un rapport sexuel au cours des douze derniers mois et ayant effectué un test de dépistage du VIH / SIDA

Ensemble des 15-24 ans  
Evolution par rapport  
à février 2016



■ Ensemble des 15-24 ans / 8-13 Fév. 2017  
■ Ensemble des Français / 8-13 Fév. 2017

**QUESTION** : Selon vous, les médias suivants communiquent-ils trop, pas assez ou comme il faut sur les différents sujets liés au VIH/sida ?

*Base : Ensemble des Français*

