



Le regard des Français sur les élections présidentielles

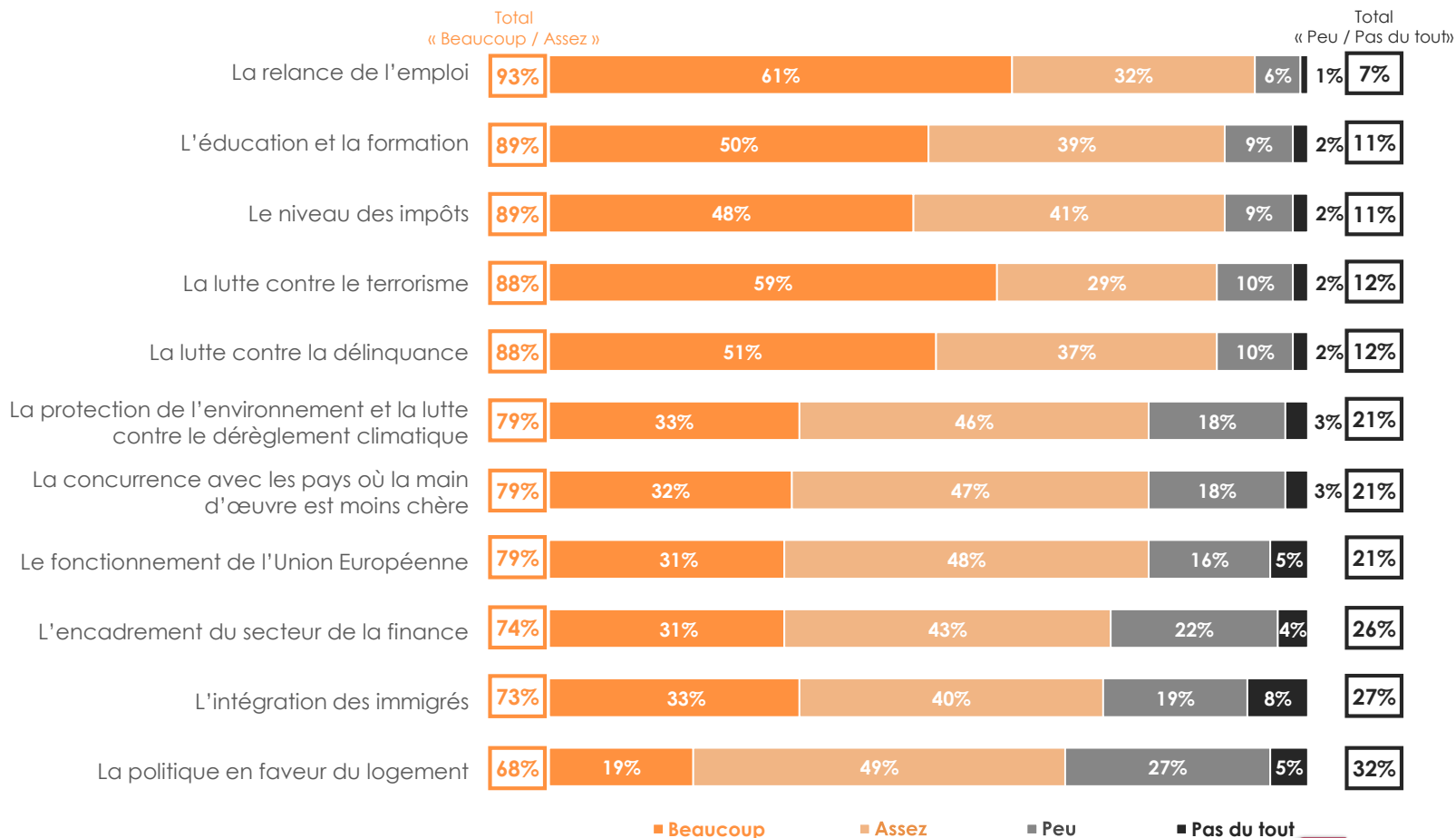
Sondage Ifop pour Figaro Classifieds

Etude réalisée par l'Ifop pour Figaro Classifieds

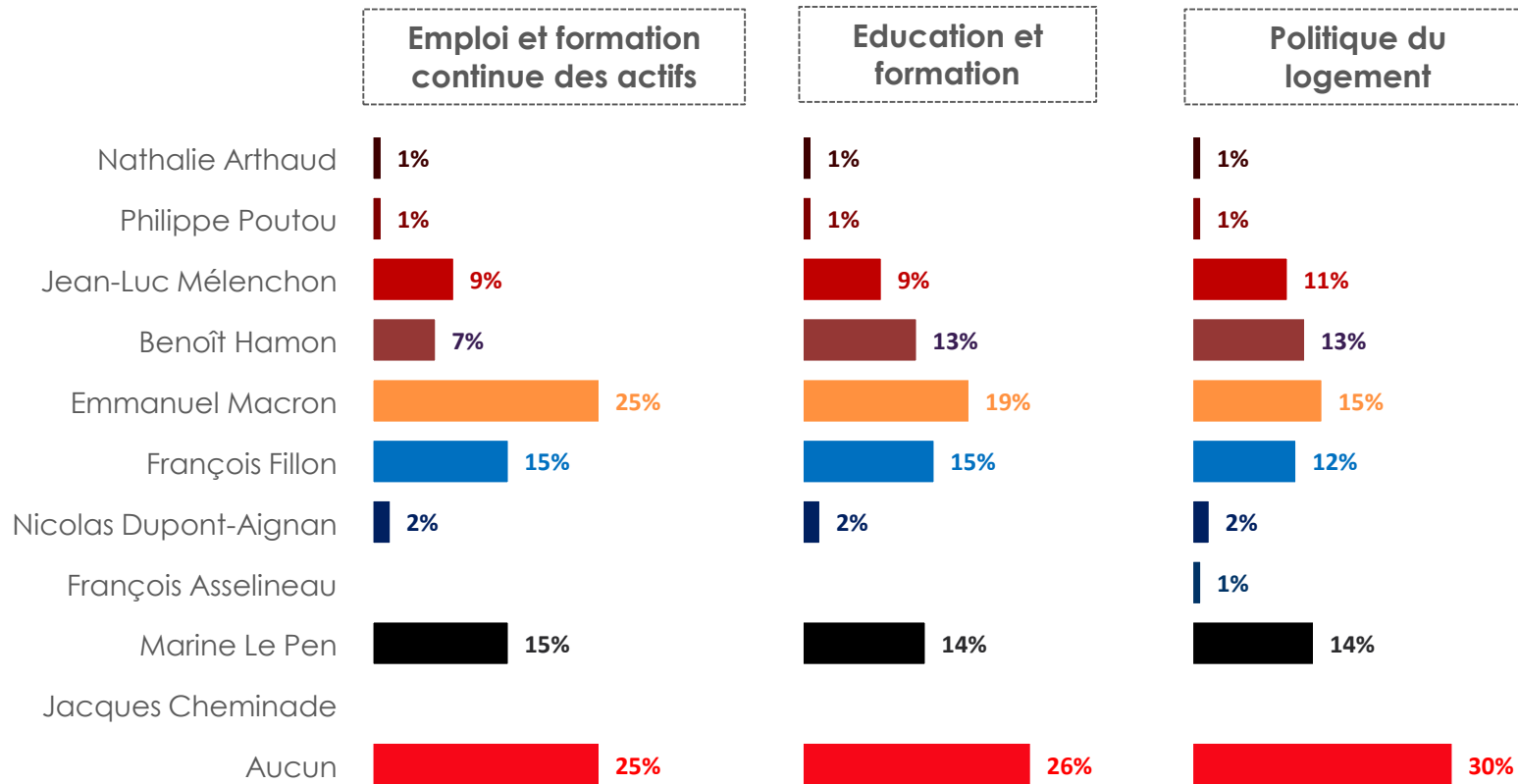
Echantillon	Méthodologie	Mode de recueil
L'enquête a été menée auprès d'un échantillon de 1002 personnes, représentatif de la population française âgée de 18 ans et plus.	La représentativité de l'échantillon a été assurée par la méthode des quotas (sexe, âge, profession de la personne interrogée) après stratification par département et catégorie d'agglomération.	Les interviews ont été réalisées par questionnaire auto-administré en ligne du 16 au 20 mars 2017.

L'emploi, la formation et le logement, principales préoccupations des français

#1: Diriez-vous de chacun des sujets suivants qu'il va compter beaucoup, assez, peu ou pas du tout dans votre vote lors de la prochaine élection présidentielle ?



#2: Personnellement, à quel candidat à l'élection présidentielle faites-vous le plus confiance en matière de ... ? 1



AUCUN CANDIDAT NE SEMBLE
RASSEMBLER LES FRANÇAIS

#1: Personnellement, à quel candidat à l'élection présidentielle faites-vous le plus confiance en matière **d'Emploi et de formation continue** ... ? ¹

	MACRON	LE PEN	FILLON	MELENCHON	HAMON	AUCUN
	25%	15%	15%	9%	7%	25%
..... HOMMES	27%	18%	17%	10%	7%	16%
FEMMES	24%	13%	13%	7%	8%	32%
18-24 ans	21%	22%	4%	8%	7%	31%
25-34 ans	23%	19%	6%	9%	6%	32%
35-49 ans	26%	17%	8%	9%	8%	28%
50-64 ans	26%	15%	12%	14%	7%	21%
+ 65 ans	27%	7%	39%	3%	8%	14%
Indépendants	27%	14%	13%	11%	4%	26%
Cadres, prof. Sup.	28%	4%	20%	9%	8%	25%
Prof. intermédiaires	22%	14%	8%	13%	9%	31%
Employés	26%	21%	7%	6%	8%	28%
Ouvriers	26%	27%	2%	15%	2%	22%
Retraités	28%	8%	34%	4%	8%	15%
Sans emploi	12%	24%	4%	16%	6%	34%

#1: Personnellement, à quel candidat à l'élection présidentielle faites-vous le plus confiance en matière **d'éducation et formation** ... ? ¹

	MACRON	LE PEN	FILLON	MELENCHON	HAMON	AUCUN
	19%	14%	15%	9%	13%	26%
..... HOMMES	24%	17%	16%	9%	12%	19%
FEMMES	16%	11%	14%	8%	14%	33%
18-24 ans	18%	18%	5%	8%	12%	32%
25-34 ans	20%	20%	6%	9%	10%	31%
35-49 ans	16%	17%	7%	9%	16%	31%
50-64 ans	25%	13%	10%	11%	12%	23%
+ 65 ans	17%	5%	40%	6%	12%	19%
Indépendants	27%	12%	11%	11%	6%	26%
Cadres, prof. Sup.	22%	3%	18%	6%	17%	27%
Prof. intermédiaires	15%	12%	7%	13%	18%	31%
Employés	20%	23%	5%	6%	12%	31%
Ouvriers	21%	28%	4%	12%	7%	23%
Retraités	19%	16%	34%	10%	3%	19%
CAP-BEP	17%	20%	15%	14%	8%	31%
BAC	18%	20%	12%	8%	13%	25%
BAC+2	26%	11%	15%	8%	14%	23%
DIPLÔME SUP	21%	6%	20%	5%	17%	28%

LES DIPLÔMES VOTENT MACRON
LES MOINS DIPLÔMES VOTENT LE PEN

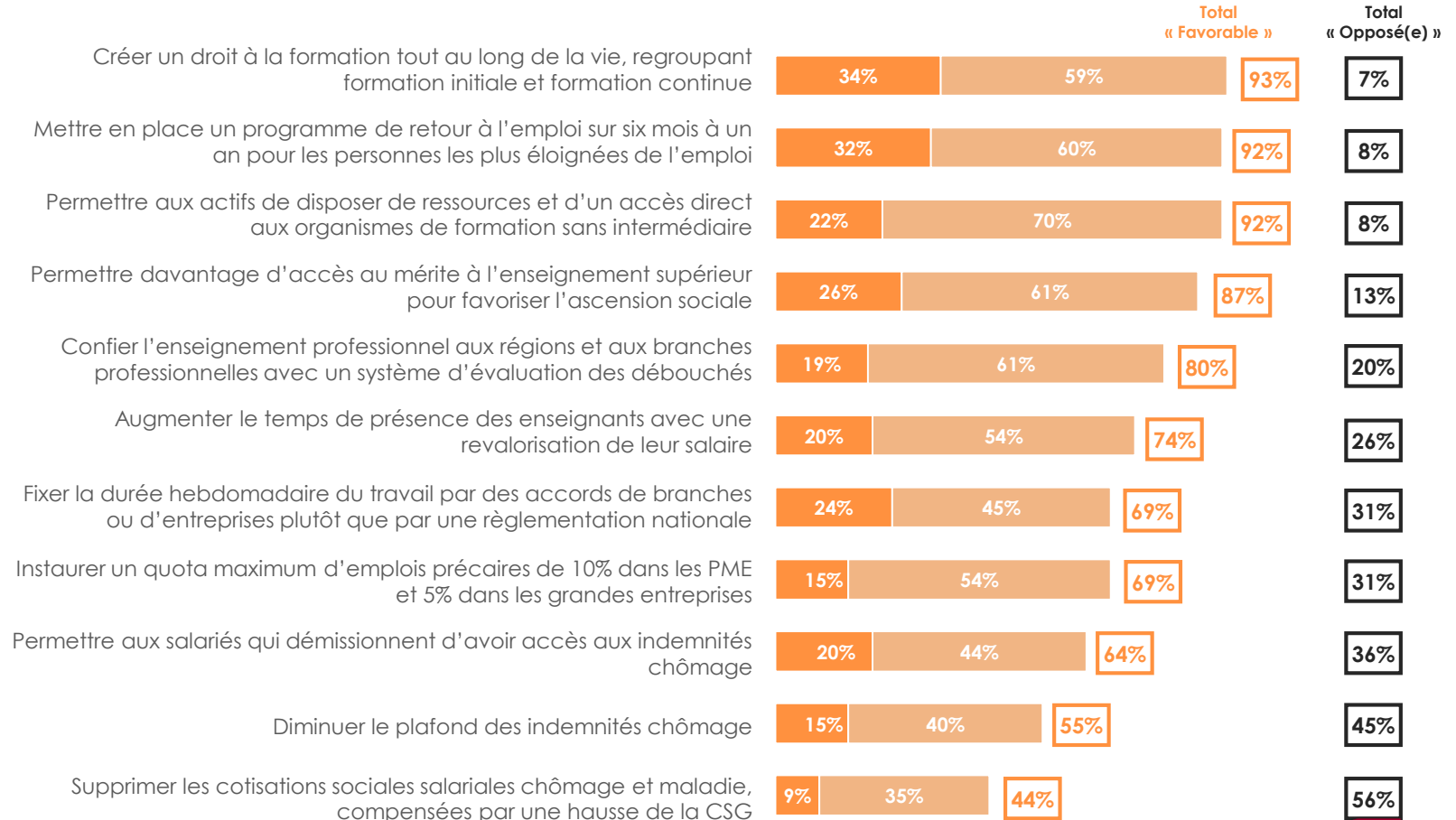
#1: Personnellement, à quel candidat à l'élection présidentielle faites-vous le plus confiance en matière **de politique du logement**... ?

	MACRON	LE PEN	FILLON	MELENCHON	HAMON	AUCUN
	15%	14%	12%	11%	13%	30%
HOMMES	17%	17%	13%	13%	12%	22%
FEMMES	12%	11%	11%	9%	14%	39%
18-24 ans	14%	18%	3%	8%	13%	39%
25-34 ans	16%	19%	5%	8%	11%	33%
35-49 ans	12%	16%	6%	12%	16%	33%
50-64 ans	15%	13%	9%	14%	12%	32%
+ 65 ans	16%	5%	32%	10%	13%	21%
Indépendants	18%	12%	11%	14%	11%	28%
Cadres, prof. Sup.	11%	4%	12%	12%	18%	34%
Prof. intermédiaires	3%	11%	6%	14%	18%	31%
Employés	14%	19%	6%	9%	3%	36%
Ouvriers	17%	28%	2%	12%	6%	25%
Retraités	17%	6%	27%	10%	14%	24%
Propriétaires	16%	12%	15%	10%	13%	29%
Locataires	11%	15%	8%	12%	15%	32%
IDF	18%	8%	13%	14%	16%	23%
Régions	13%	15%	12%	10%	13%	32%

LES PROPRIETAIRES VOTENT MACRON
LES LOCATAIRES, HAMON OU LE PEN

Les français, l'emploi et la formation

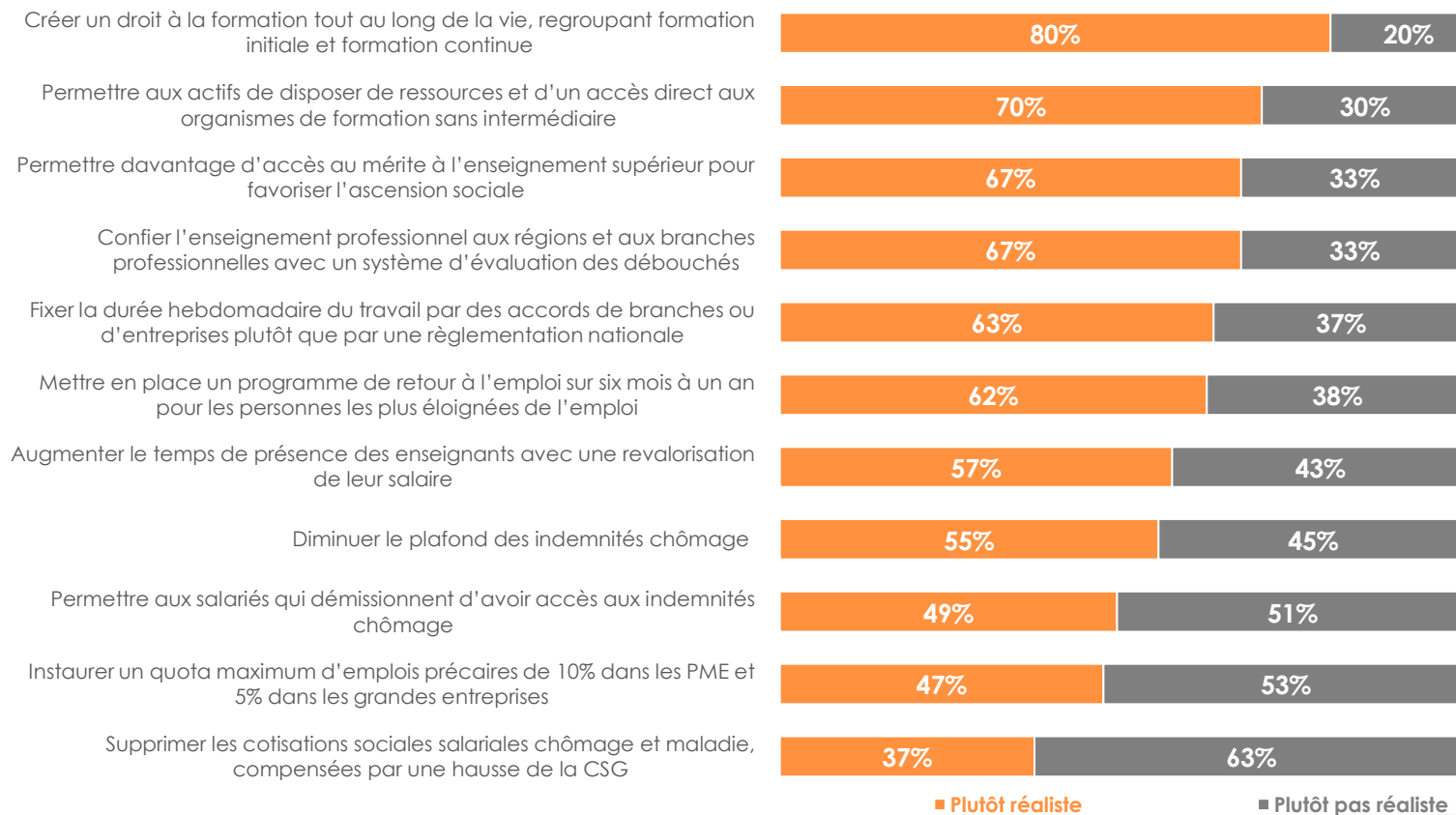
#3: Voici une liste de mesures dans les domaines de l'emploi et/ou de la formation faisant partie du programme des différents candidats à la prochaine élection présidentielle. Pour chacune d'elles, diriez-vous que vous êtes favorable ou opposé(e) à ce qu'elle entre en vigueur à la suite de l'élection présidentielle ?



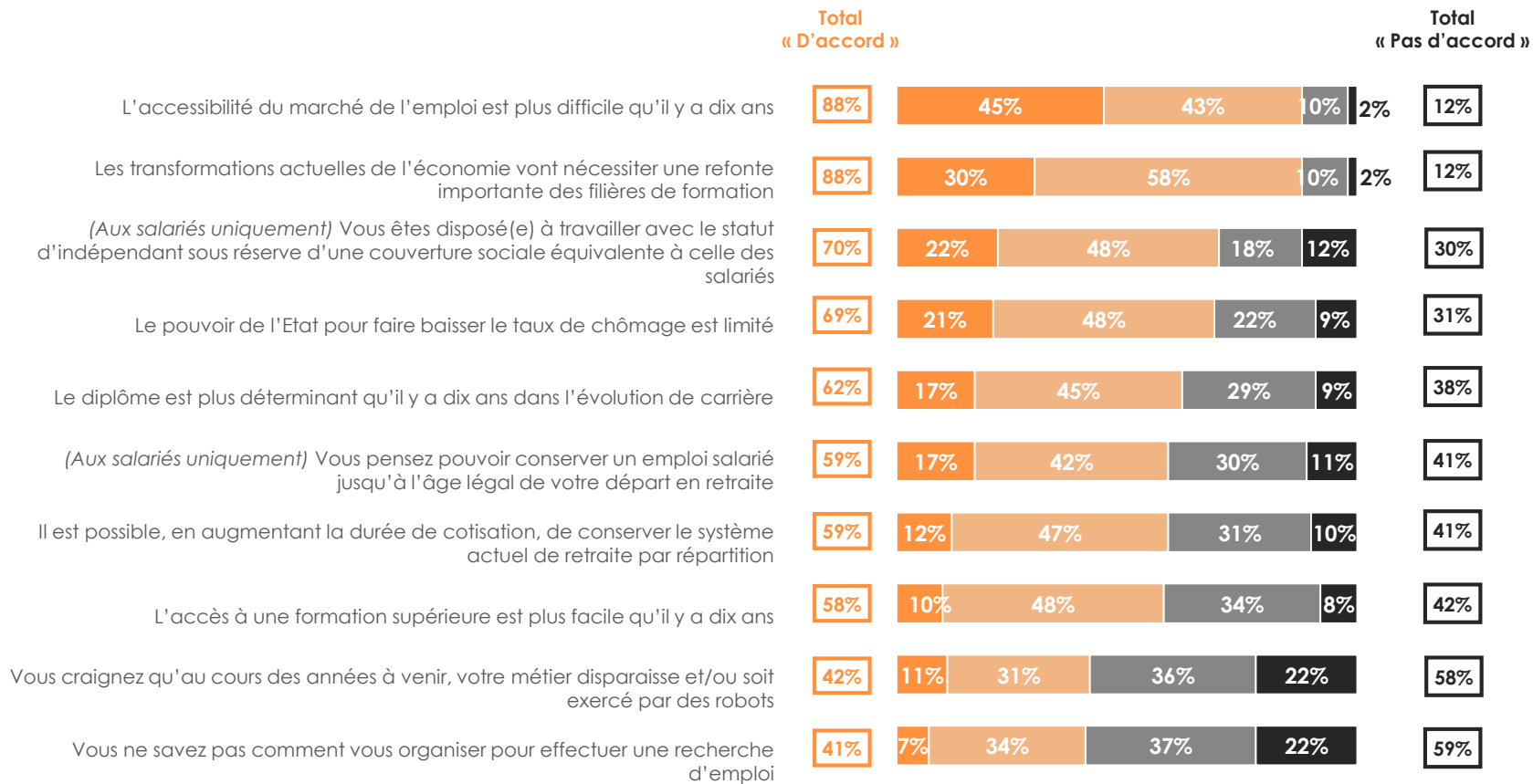
■ Très favorable

■ Plutôt favorable

#4: Et diriez-vous que chacune de ces mesures vous semble plutôt réaliste ou plutôt pas réaliste ?



#5: Etes-vous d'accord ou pas d'accord avec chacune des affirmations suivantes concernant l'emploi et la formation ?

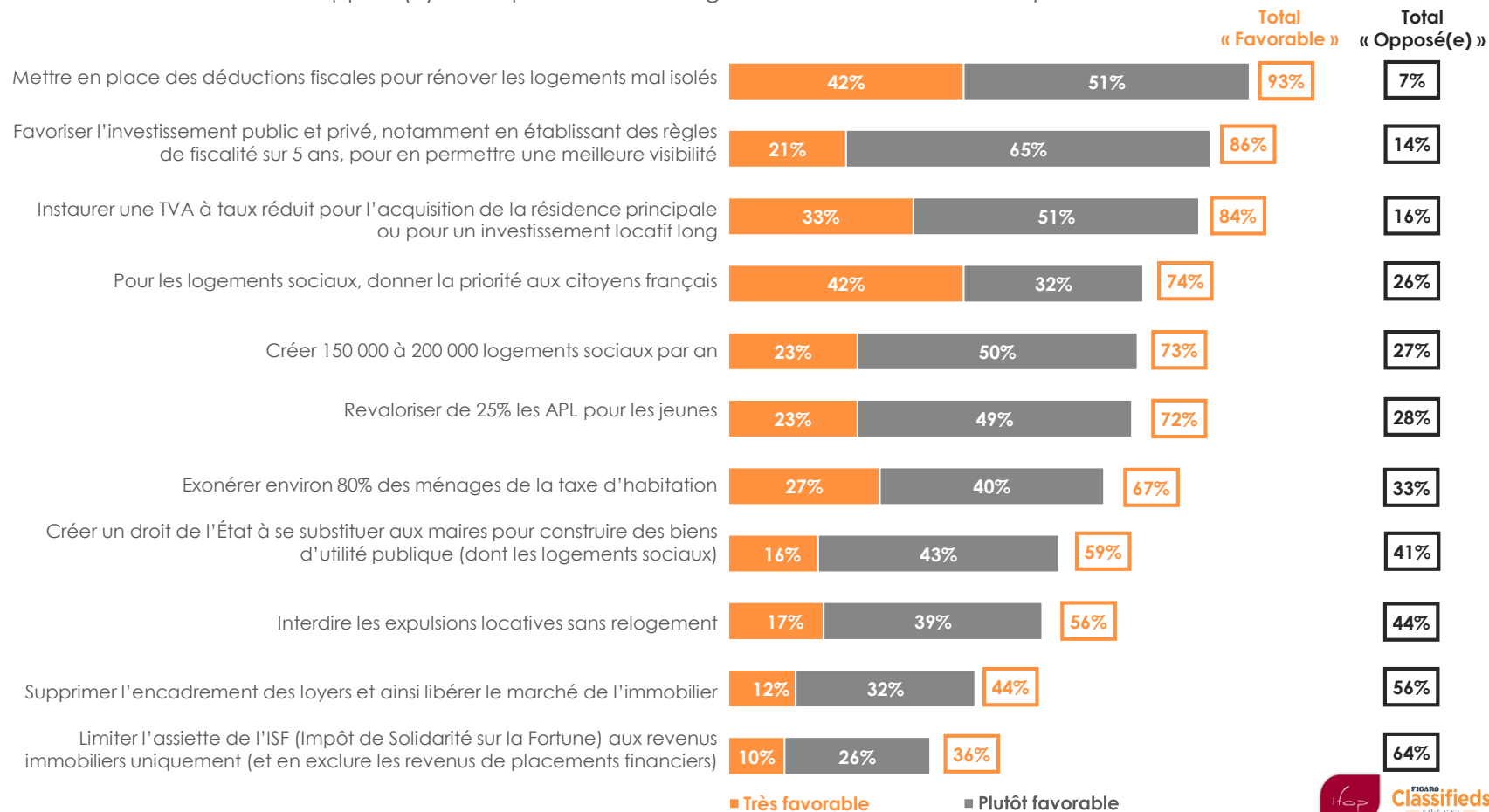


■ Tout à fait d'accord
■ Plutôt d'accord
■ Plutôt pas d'accord

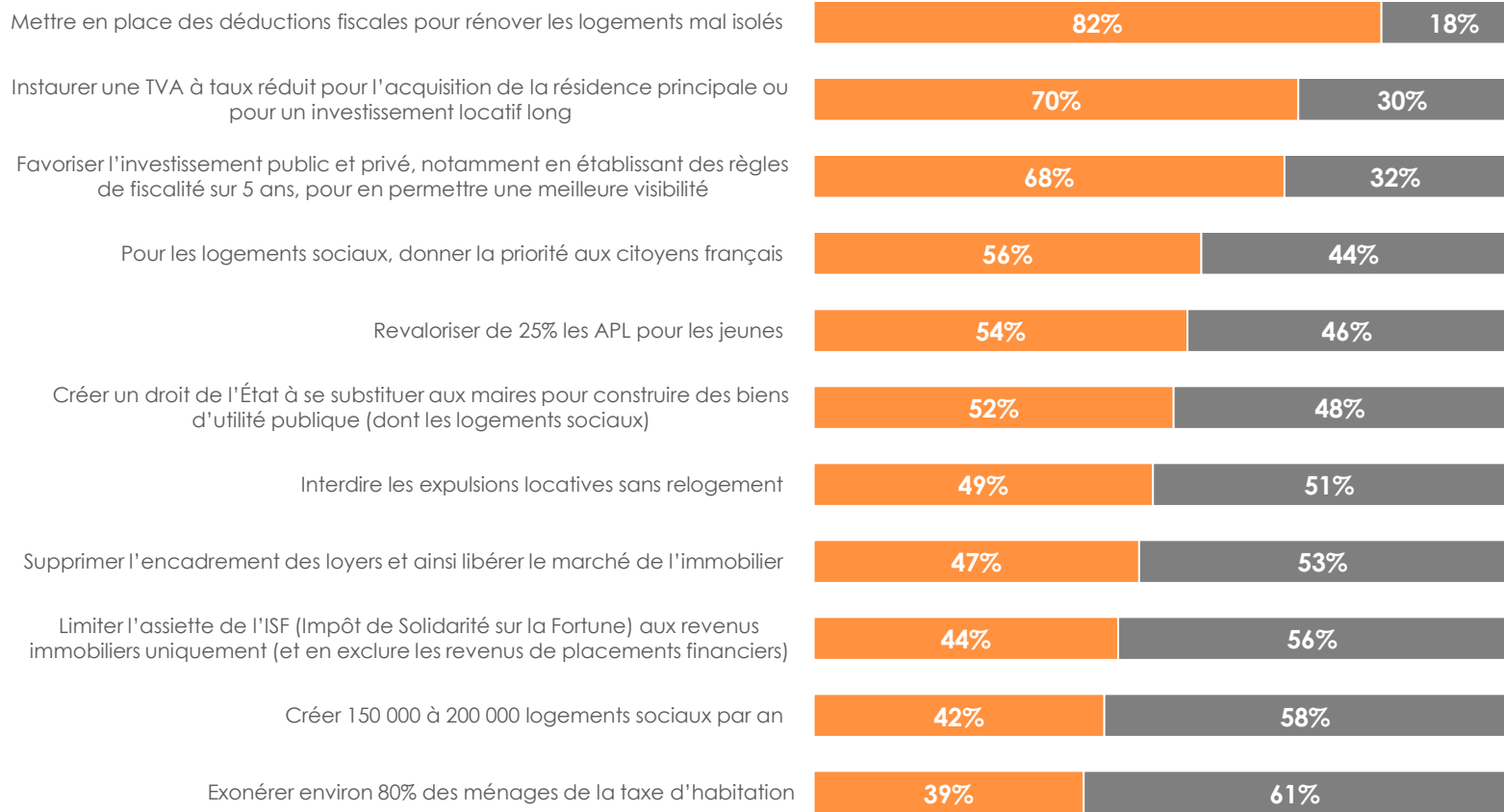
■ Plutôt d'accord
■ Pas du tout d'accord

Les français et le logement

#6: Voici une liste de mesures dans les domaines du logement et de l'immobilier faisant partie du programme des différents candidats à la prochaine élection présidentielle. Pour chacune d'elles, diriez-vous que vous êtes favorable ou opposé(e) à ce qu'elle entre en vigueur à la suite de l'élection présidentielle ?



#7: Et diriez-vous que chacune de ces mesures vous semble plutôt réaliste ou plutôt pas réaliste ?



■ Plutôt réaliste

■ Plutôt pas réaliste

#8: Etes-vous d'accord ou pas d'accord avec chacune des affirmations suivantes concernant la politique du logement ?

