

Juillet – Août – Septembre 2017

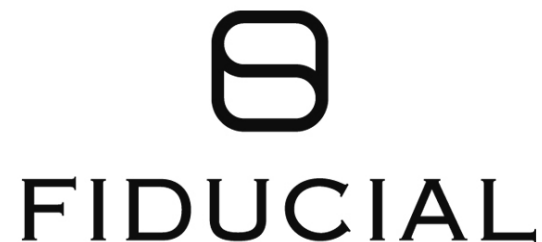
Réalisée du 2 au 19 juillet 2017

Vague 67

Baromètre *des* **TPE**



www.ifop.fr



www.fiducial.fr



FIDUCIAL

- FIDUCIAL est une firme française de dimension mondiale à travers ses filiales européennes ou américaines et son réseau FIDUCIAL International. En Europe, elle emploie 11 000 personnes au service de ses **273 000 clients**.
- Forte d'une expertise construite autour de ses neuf métiers, **le droit, le chiffre, la banque et le conseil financier, l'informatique et la technologie, la sécurité, l'immobilier et le monde du bureau**, FIDUCIAL propose un service global aux très petites entreprises (artisans, commerçants, agriculteurs, professions libérales et prestataires de services).
- FIDUCIAL a pris l'initiative **depuis décembre 2000** de publier un **baromètre trimestriel de conjoncture des TPE** :
 - pour combler un manque de repères sur le secteur des TPE,
 - pour mieux faire **connaître et reconnaître** ce secteur d'entreprises essentiel pour l'économie française,
 - pour une vision dynamique et inédite du monde des TPE,
 - par un suivi référencé et régulier, selon une méthodologie pérenne.

Pour plus d'informations consulter :

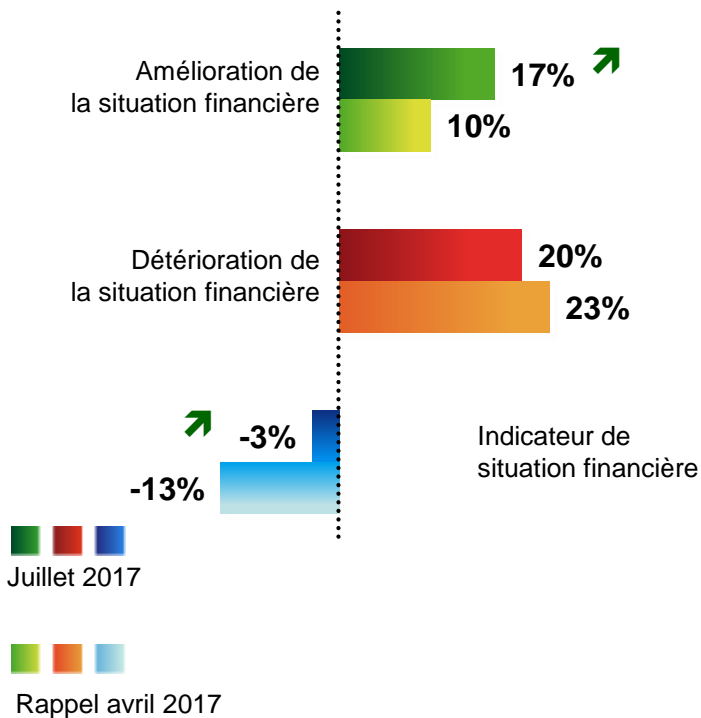
www.fiducial.fr

Tableau de bord

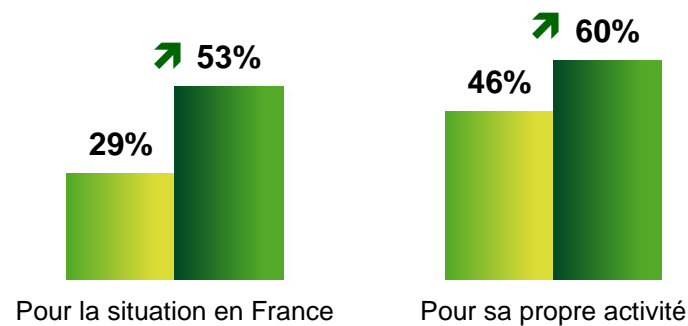
Note de lecture

- (↗ ↘) Évolutions significatives à 95% par rapport à la vague précédente
- (▲ ▼) Différences significatives à 95% par rapport à l'ensemble

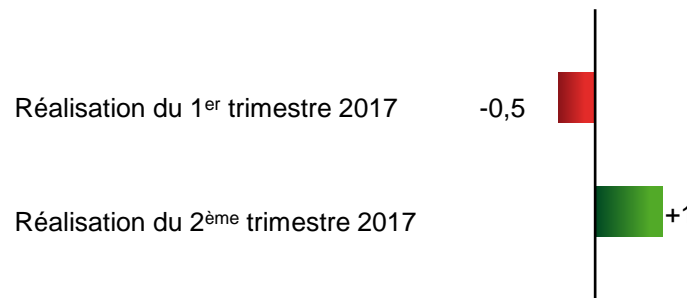
Situation financière sur les trois derniers mois



Niveau d'optimisme



Création nette d'emplois



Base ensemble des dirigeants de TPE = 1 003 TPE

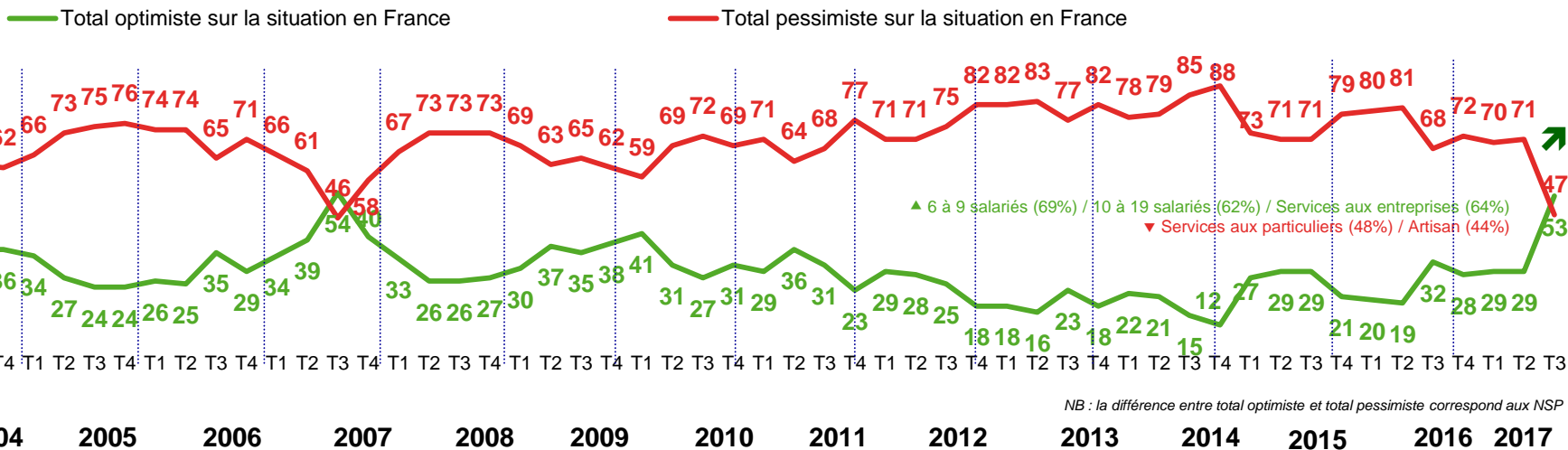
Le moral des patrons de TPE

Note de lecture

- (↗ ↘) Évolutions significatives à 95% par rapport à la vague précédente
- (▲ ▼) Différences significatives à 95% par rapport à l'ensemble

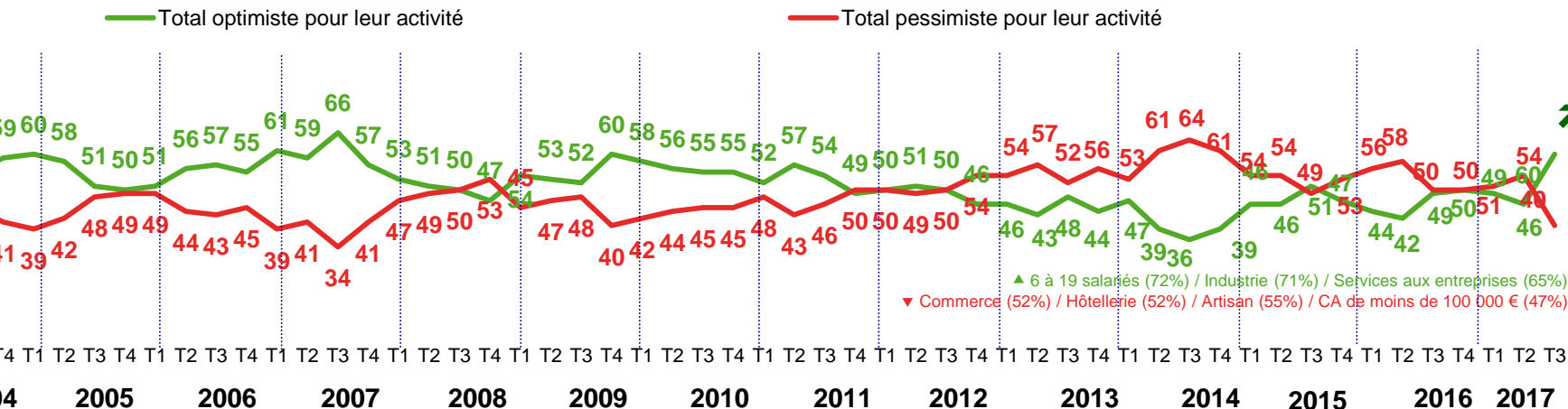
Question

En prenant en considération le contexte politique, social et économique actuel, diriez-vous sur le climat général des affaires en France, que vous êtes plutôt optimiste ou pessimiste ?



Question

Et pour votre propre activité, diriez-vous que vous êtes plutôt optimiste ou pessimiste ?



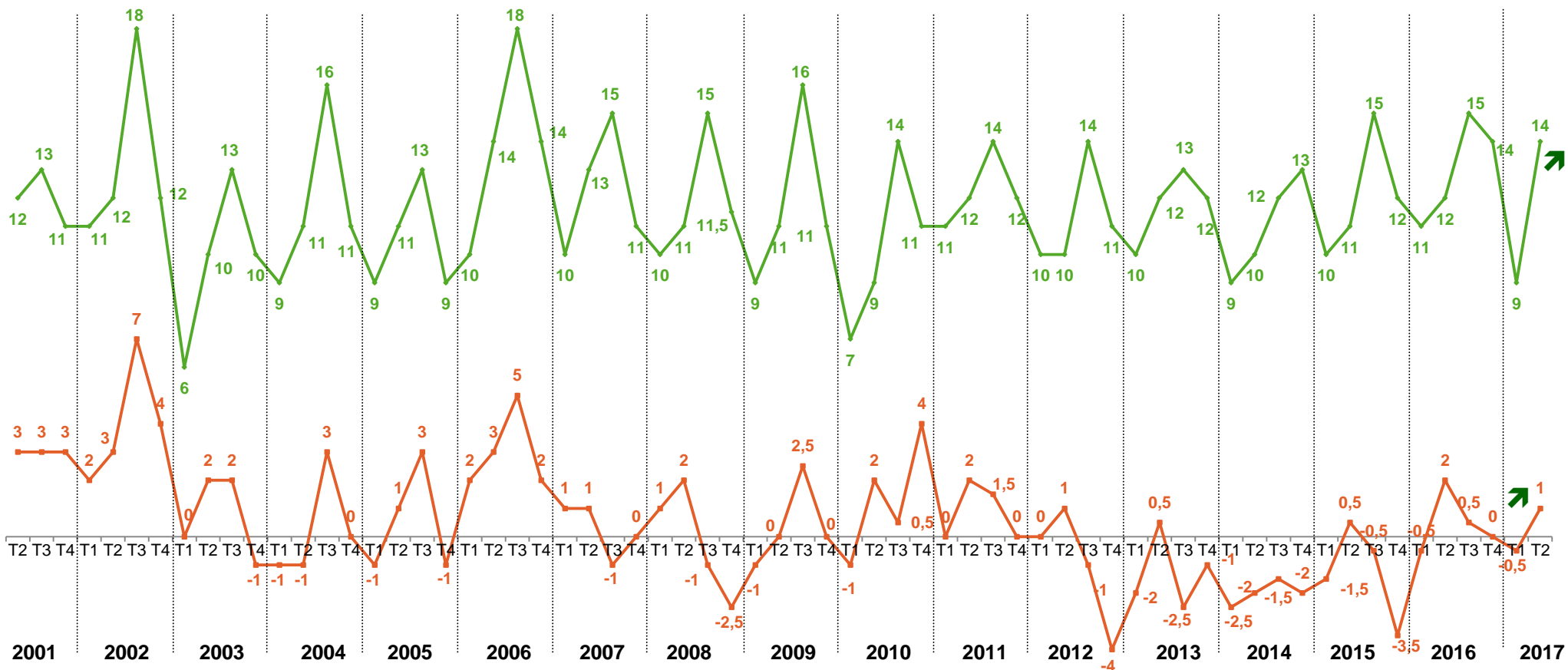
L'emploi dans les TPE

Note de lecture

- (↗ ↘) Évolutions significatives à 95% par rapport à la vague précédente
- (▲ ▼) Différences significatives à 95% par rapport à l'ensemble

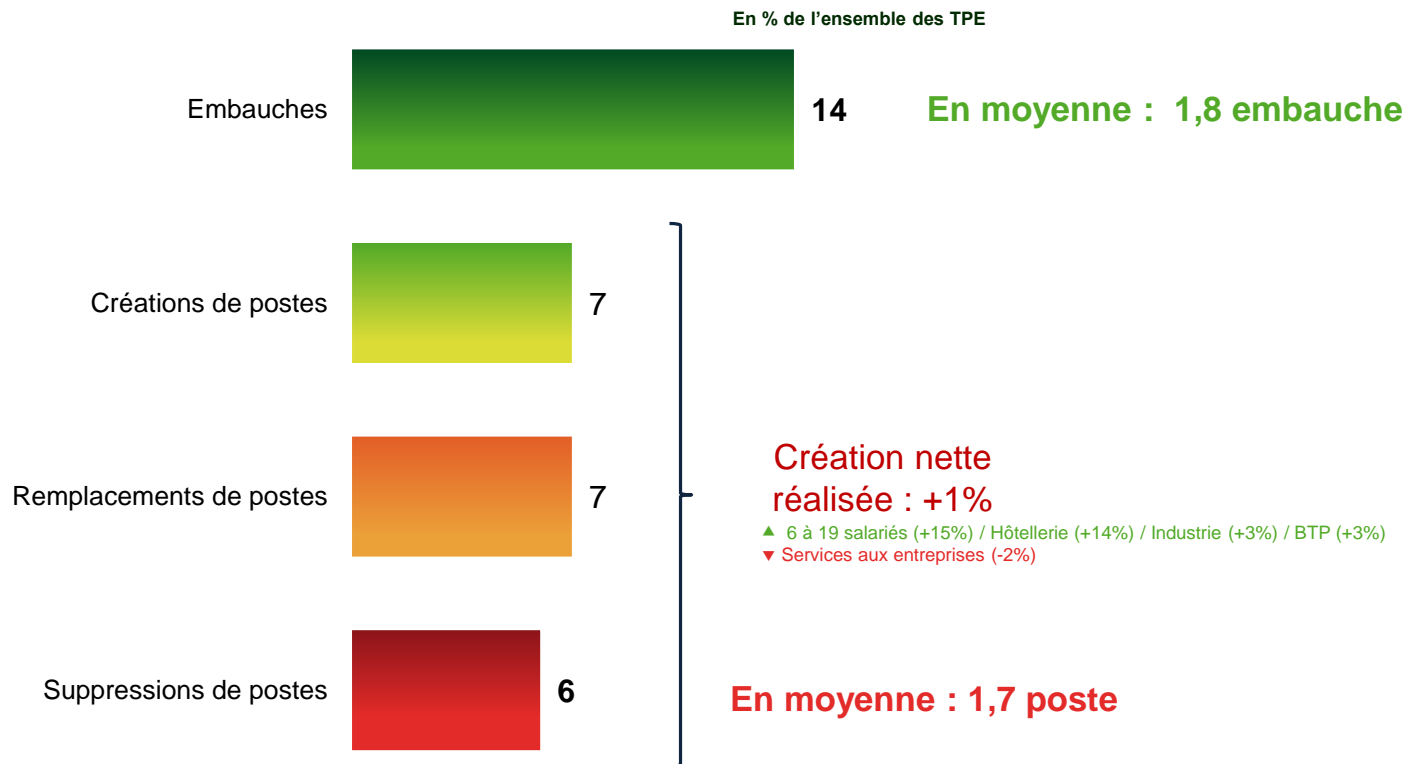
— Embauches réalisées sur les trois derniers mois = 11,8
 — Création nette d'emplois sur les trois derniers mois = 0,5

} Moyennes depuis 2001



La répartition de la création nette d'emplois

Réalisations d'avril à juin 2017

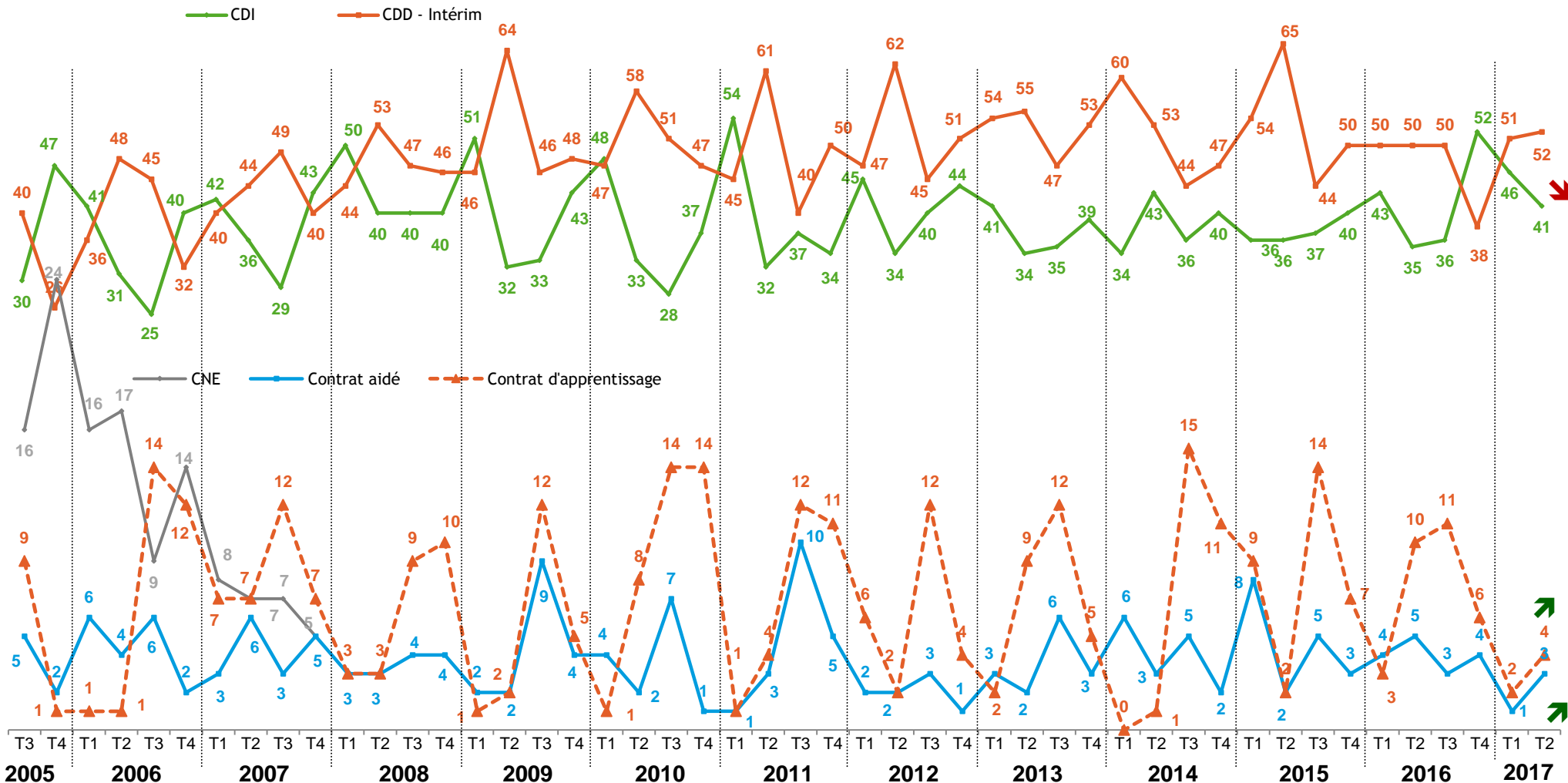


Base : ensemble des dirigeants de TPE

Question

Quel(s) type(s) de contrat(s) avez-vous utilisé(s) pour cette (ces) embauche(s)...?

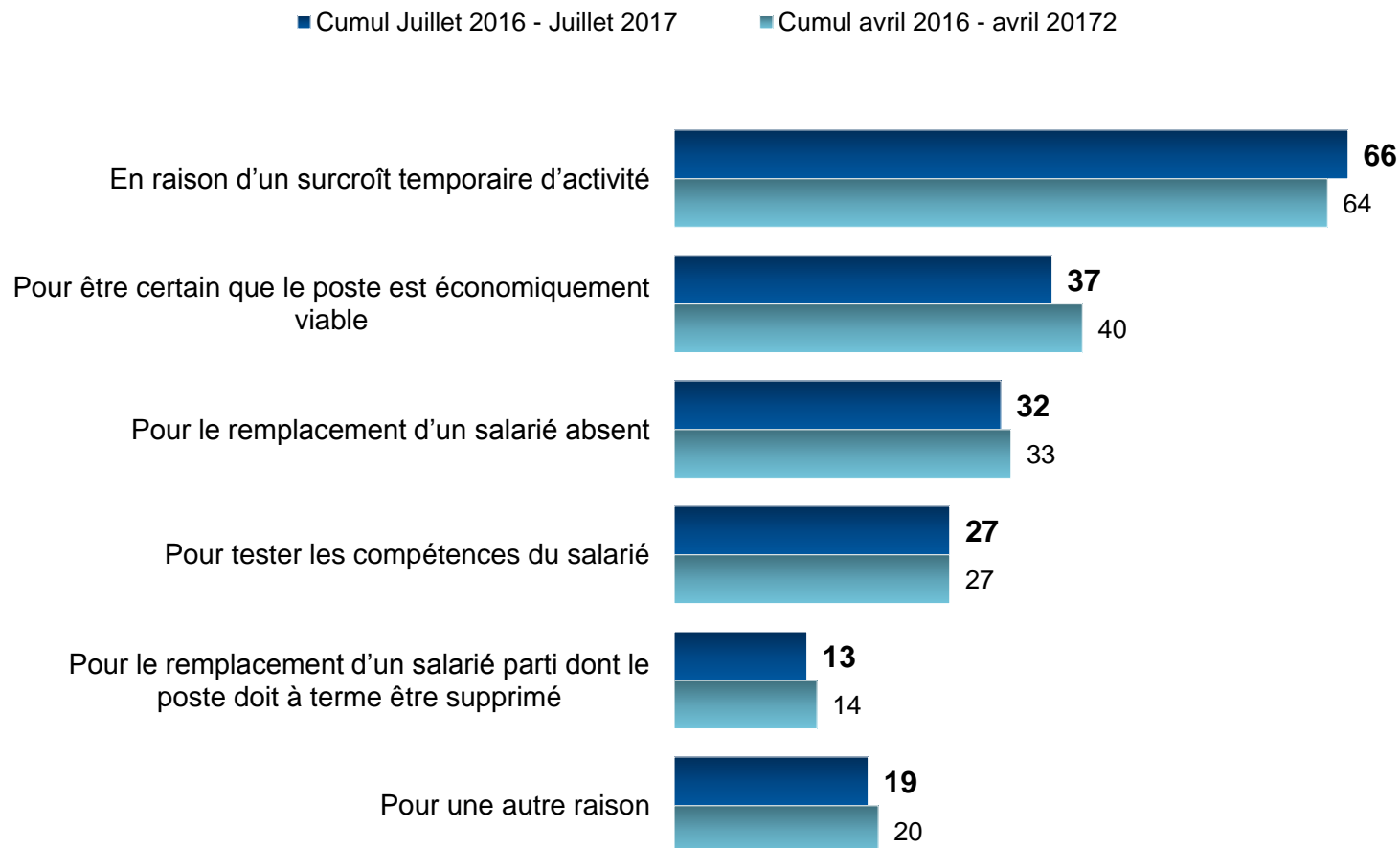
CDD > 1 mois = 34%
CDD < 1 mois = 18%



Les raisons du recours à des CDD de plus d'un mois

Question

Pour quelle(s) raison(s) avez-vous eu recours à un ou plusieurs salariés en CDD de plus d'un mois ?

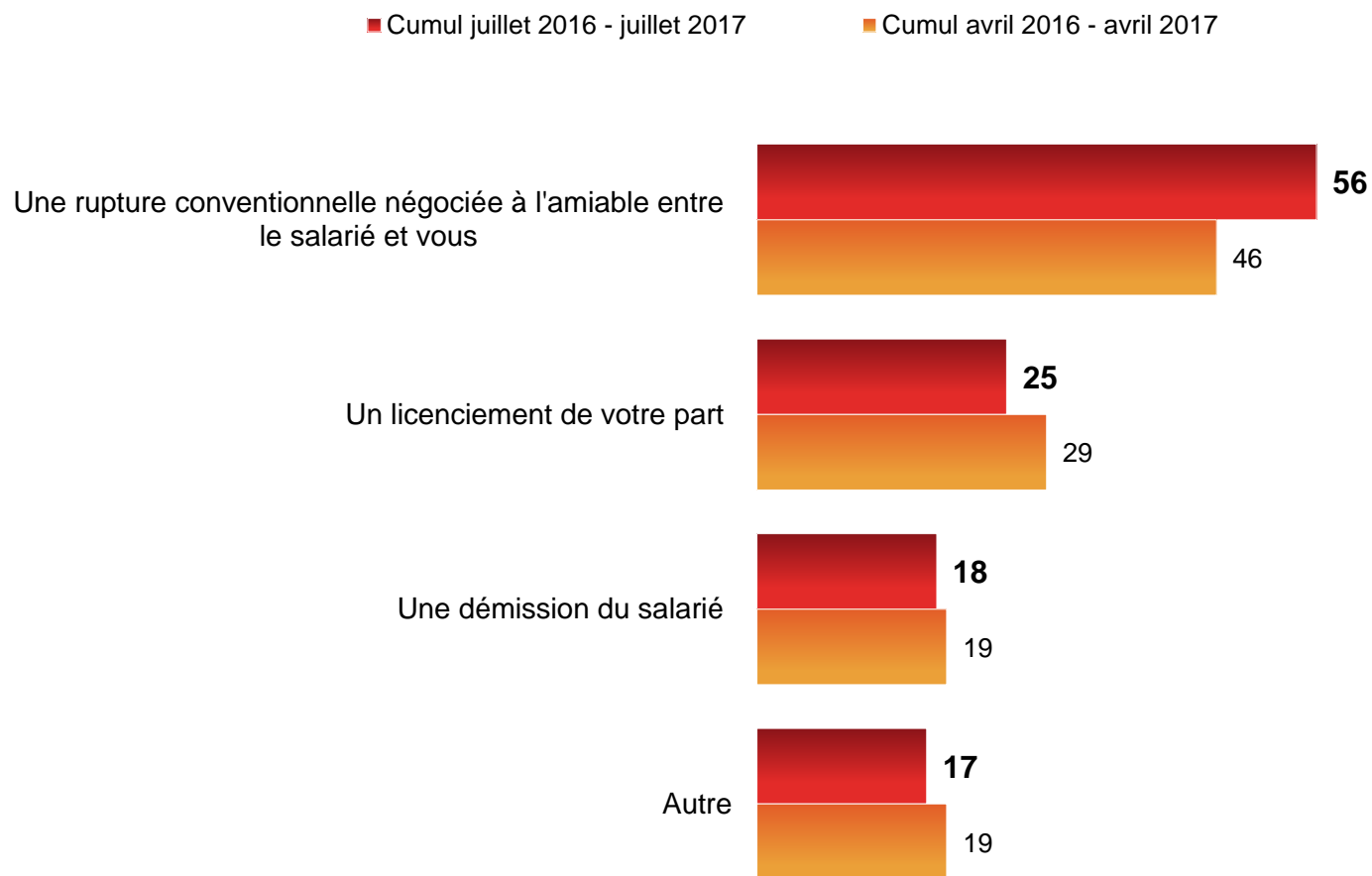


Base : aux dirigeants de TPE ayant eu recours à un ou plusieurs CDD de plus d'un mois au cours des trois derniers mois (calcul en cumul sur une année glissante)

Les modes de suppression des CDI

Question

Cette(ces) suppression(s) de poste(s) en CDI étai(en)t-elle(s)... ?



La situation financière des TPE

Note de lecture

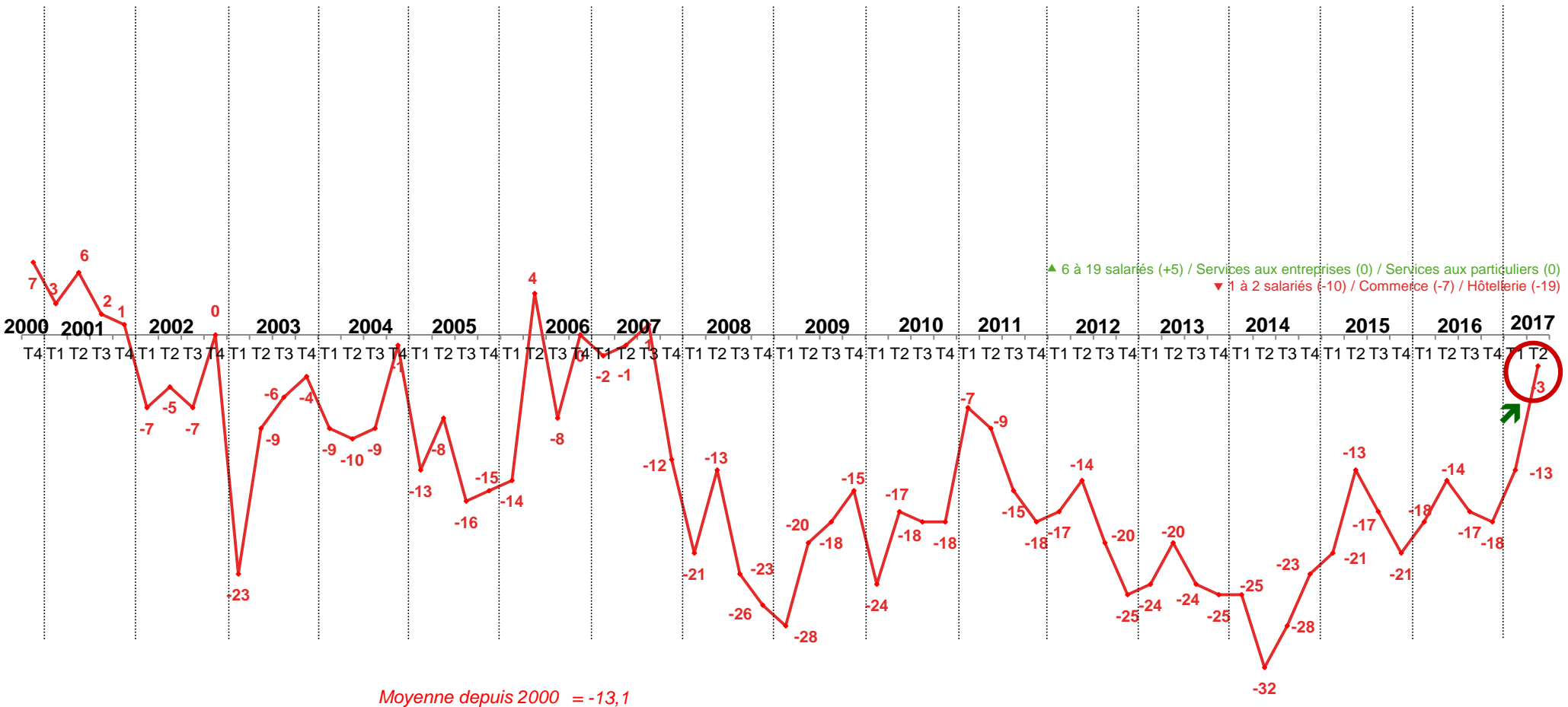
- (↗ ↘) Évolutions significatives à 95% par rapport à la vague précédente
- (▲ ▼) Différences significatives à 95% par rapport à l'ensemble

(*) % d'amélioration - % de détérioration

Question

Au cours des 3 derniers mois, diriez-vous que la situation financière de votre entreprise s'est plutôt améliorée, s'est détériorée ou est restée stable ?

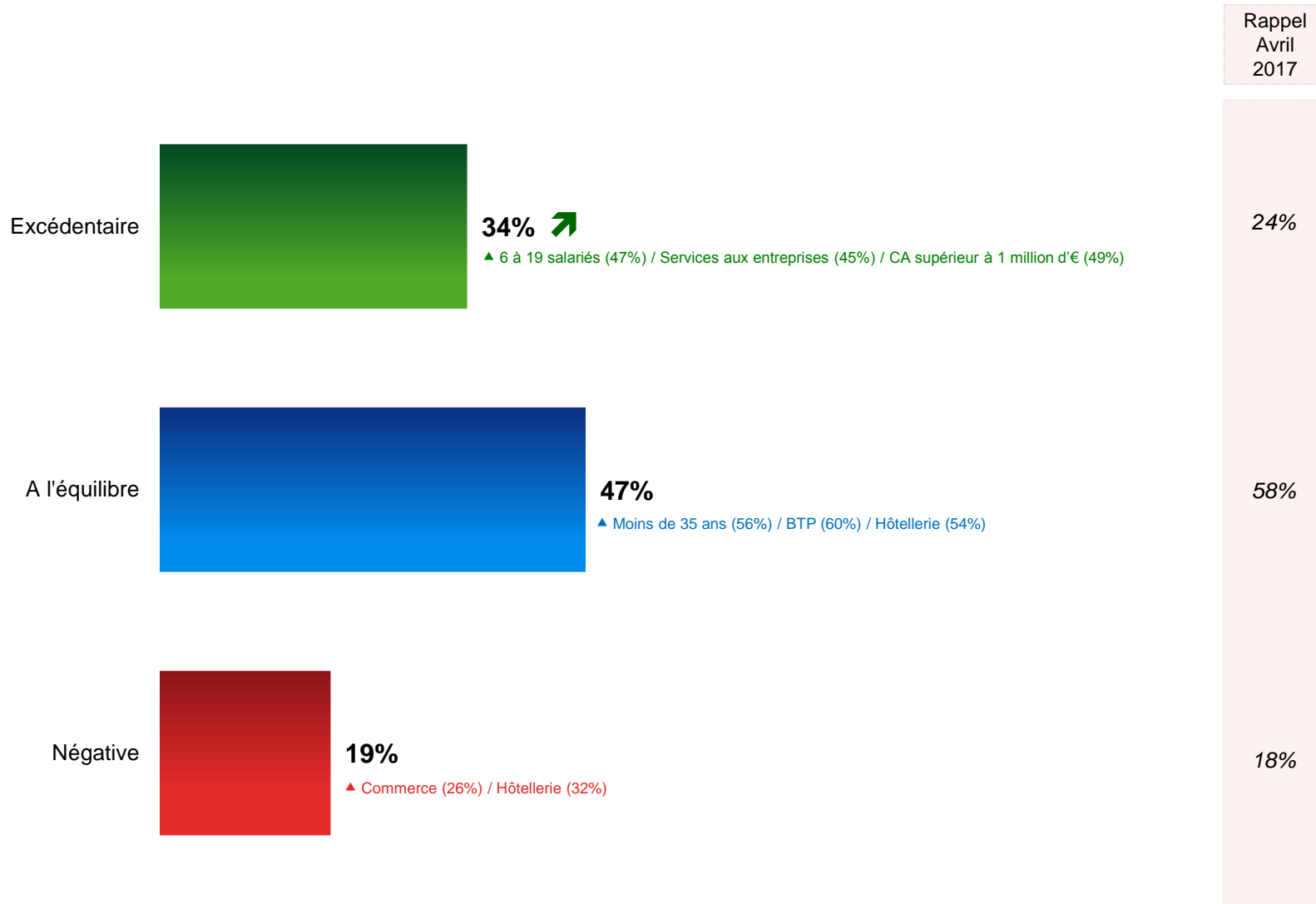
Situation sur les 3 derniers mois



La situation de trésorerie actuelle

Question

Actuellement, votre situation de trésorerie est-elle... ?

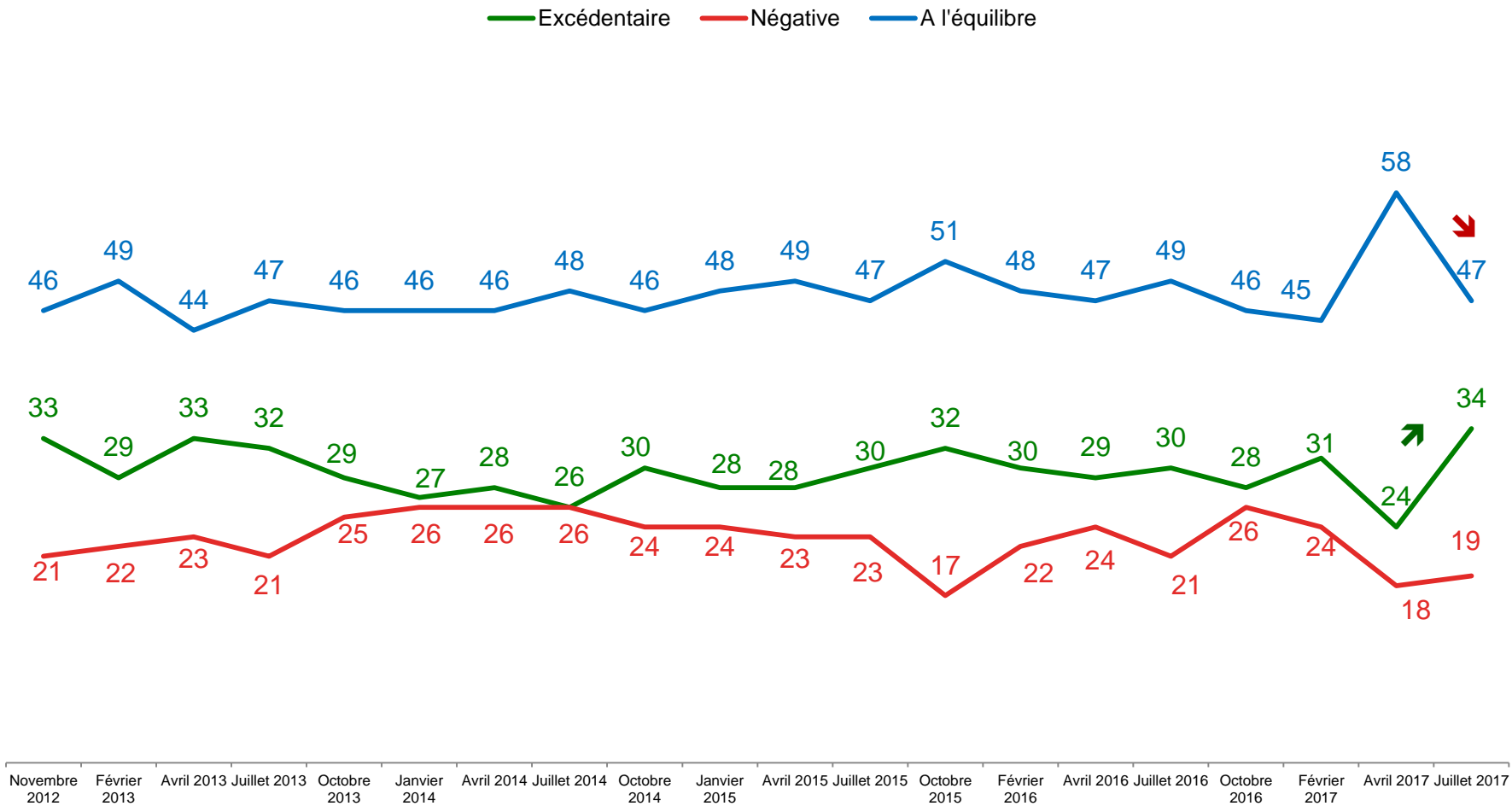


Base : ensemble des dirigeants de TPE

La situation de trésorerie actuelle

Question

Actuellement, votre situation de trésorerie est-elle... ?

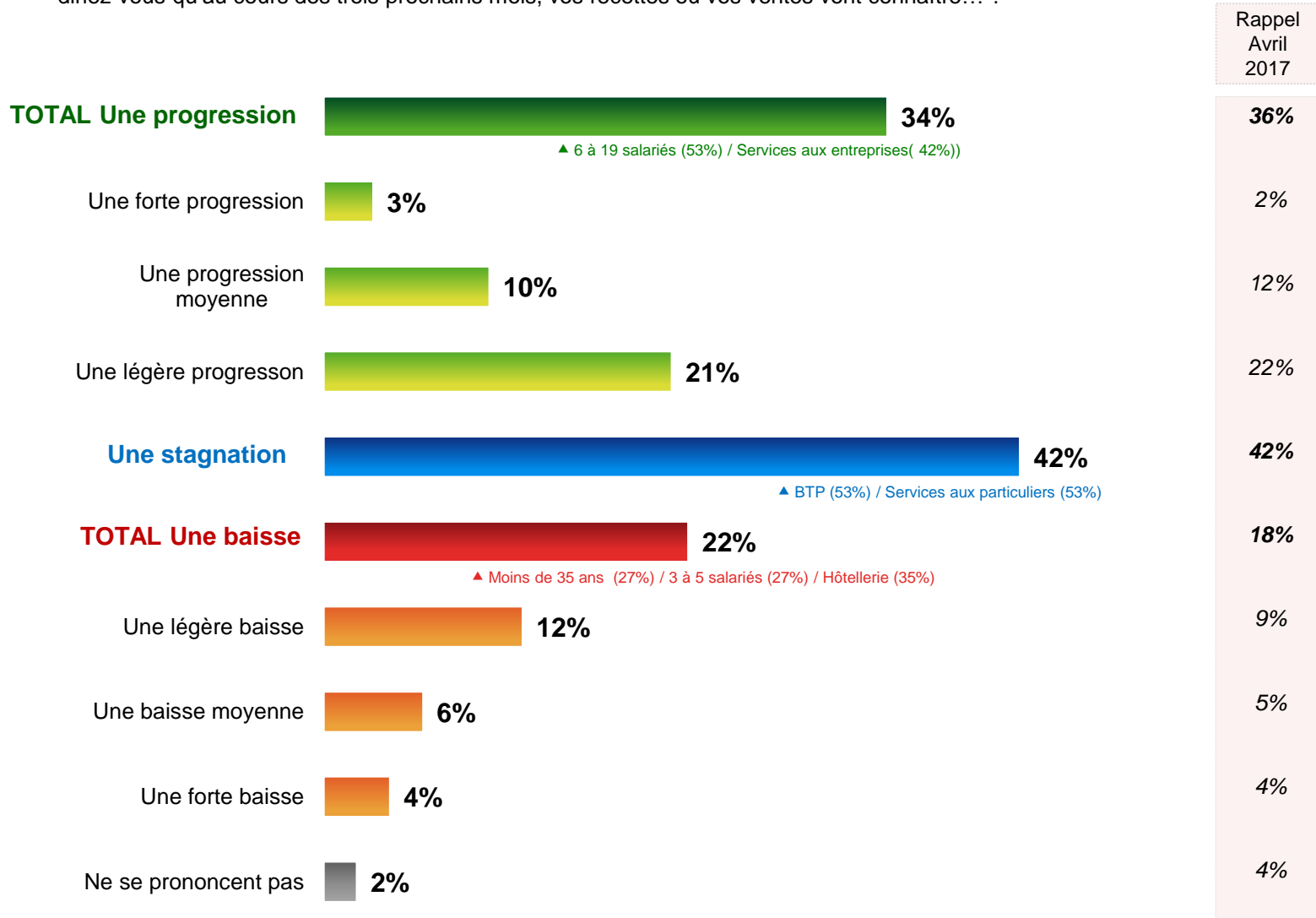


Base : ensemble des dirigeants de TPE

Les ventes prévisionnelles des trois prochains mois

Question

Compte tenu de votre carnet de commande et des intentions d'achat que vous percevez chez vos clients et prospects, diriez-vous qu'au cours des trois prochains mois, vos recettes ou vos ventes vont connaître... ?



Les investissements des TPE

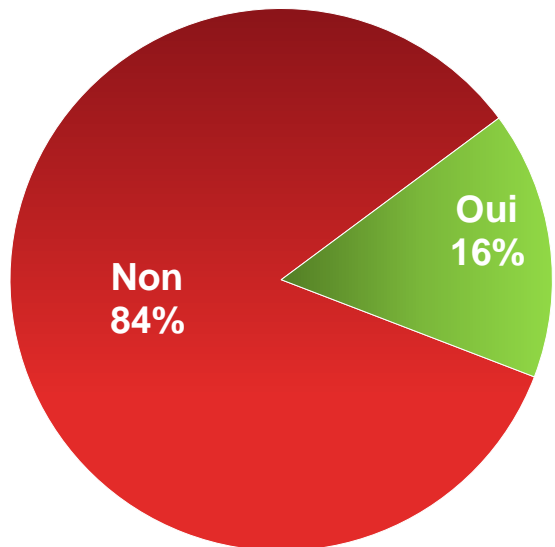
Note de lecture

- (↗ ↘) Évolutions significatives à 95% par rapport à la vague précédente
- (▲ ▼) Différences significatives à 95% par rapport à l'ensemble

Les investissements supérieurs à 5000 euros au cours des 3 derniers mois

Question

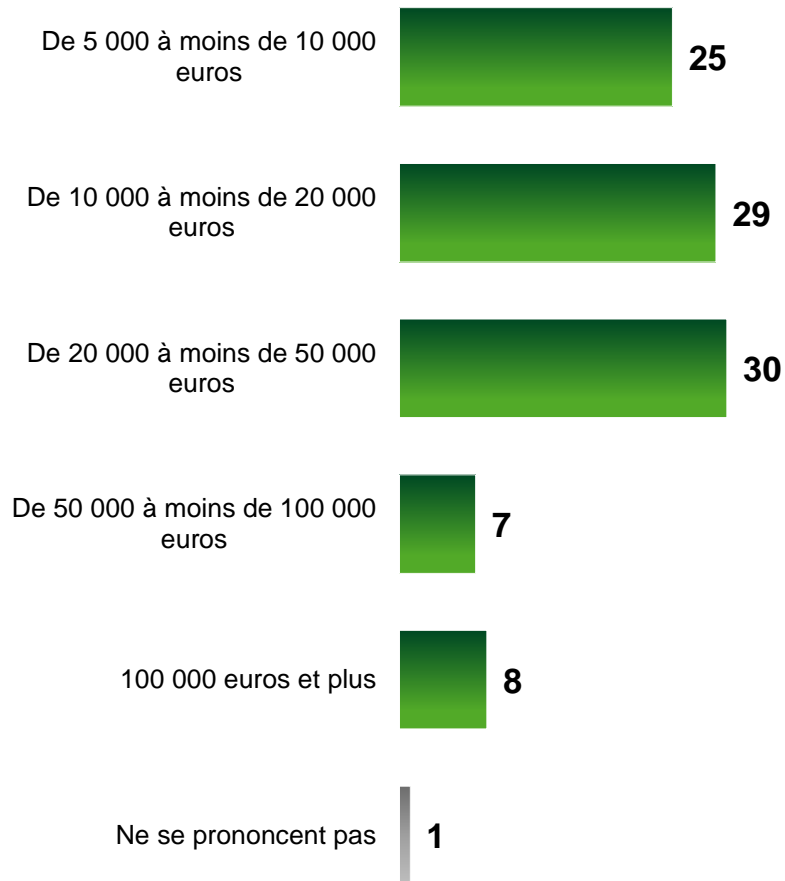
Avez-vous effectué un ou plusieurs investissement(s) au cours des trois derniers mois d'un montant supérieur à 5 000 euros, et ce quel que soit le mode de financement ?



▲ Moins de 35 ans (20%) / 6 à 9 salariés (37%) / 10 à 19 salariés (48%)
 ▲ Industrie (36%) / CA de plus d'1 million d'€ (37%)
 ▼ 0 salarié (10%) / Services aux particuliers (11%) / Région parisienne (9%)

Question

(Si demande de financement auprès de sa banque)
 Quel était le montant de cet ou ces investissement(s) ?



Moyenne : 45 600 euros
Rappel moyenne Avril 2017 : 64 900 euros

▲ Industrie (53 800 €) / BTP (61 200 €) / CA de plus d'1 million d'€ (119 800 €)
 ▼ Aucun salarié (17 900 €) / Services aux entreprises (33 300 €)

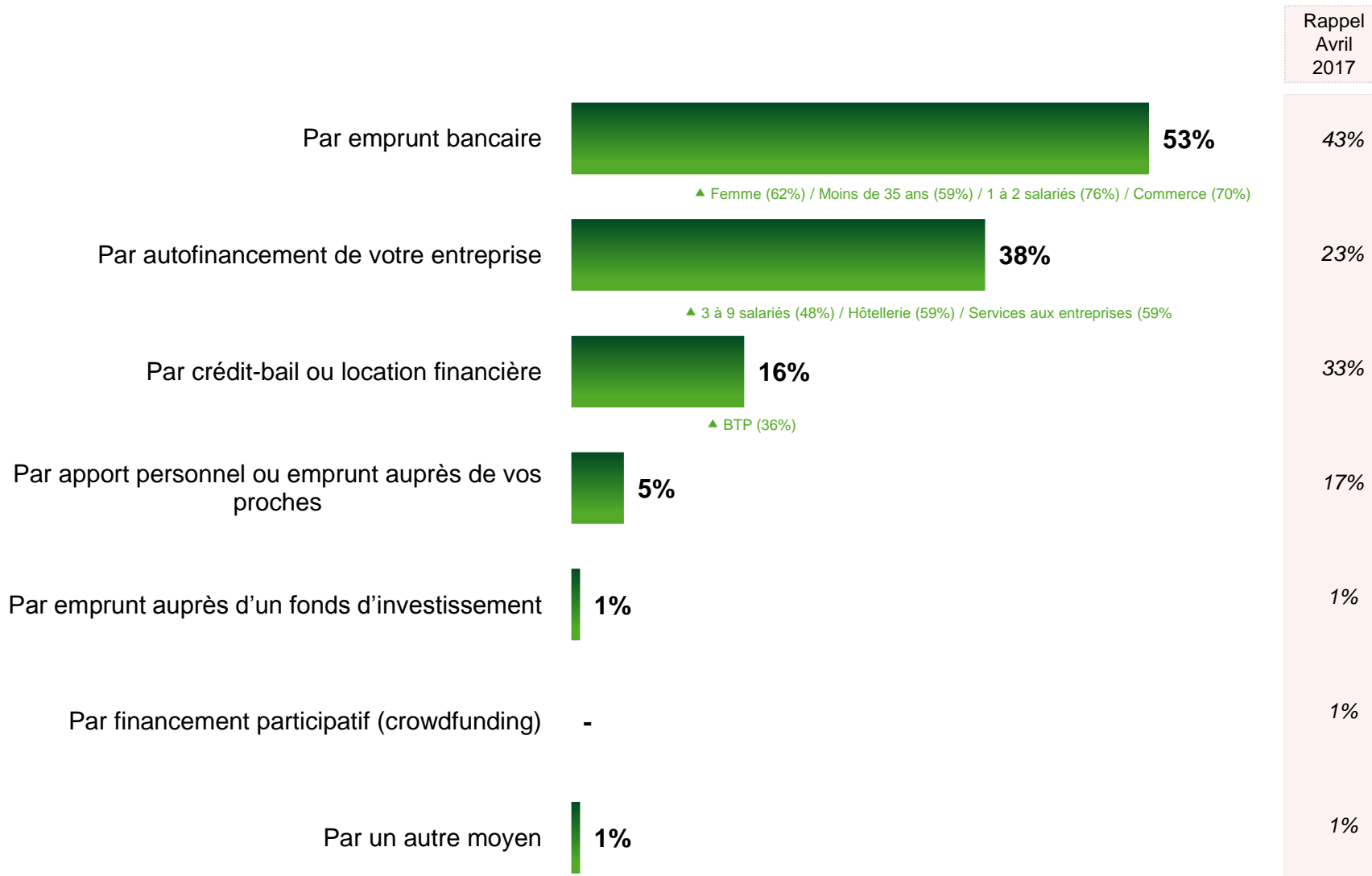
Base : ensemble des dirigeants de TPE

Base : aux dirigeants de TPE ayant effectué un investissement de plus de 5000 euros au cours des 3 derniers mois

Les modes de financement des investissements des 3 derniers mois

Question

Comment avez-vous financé votre investissement ?



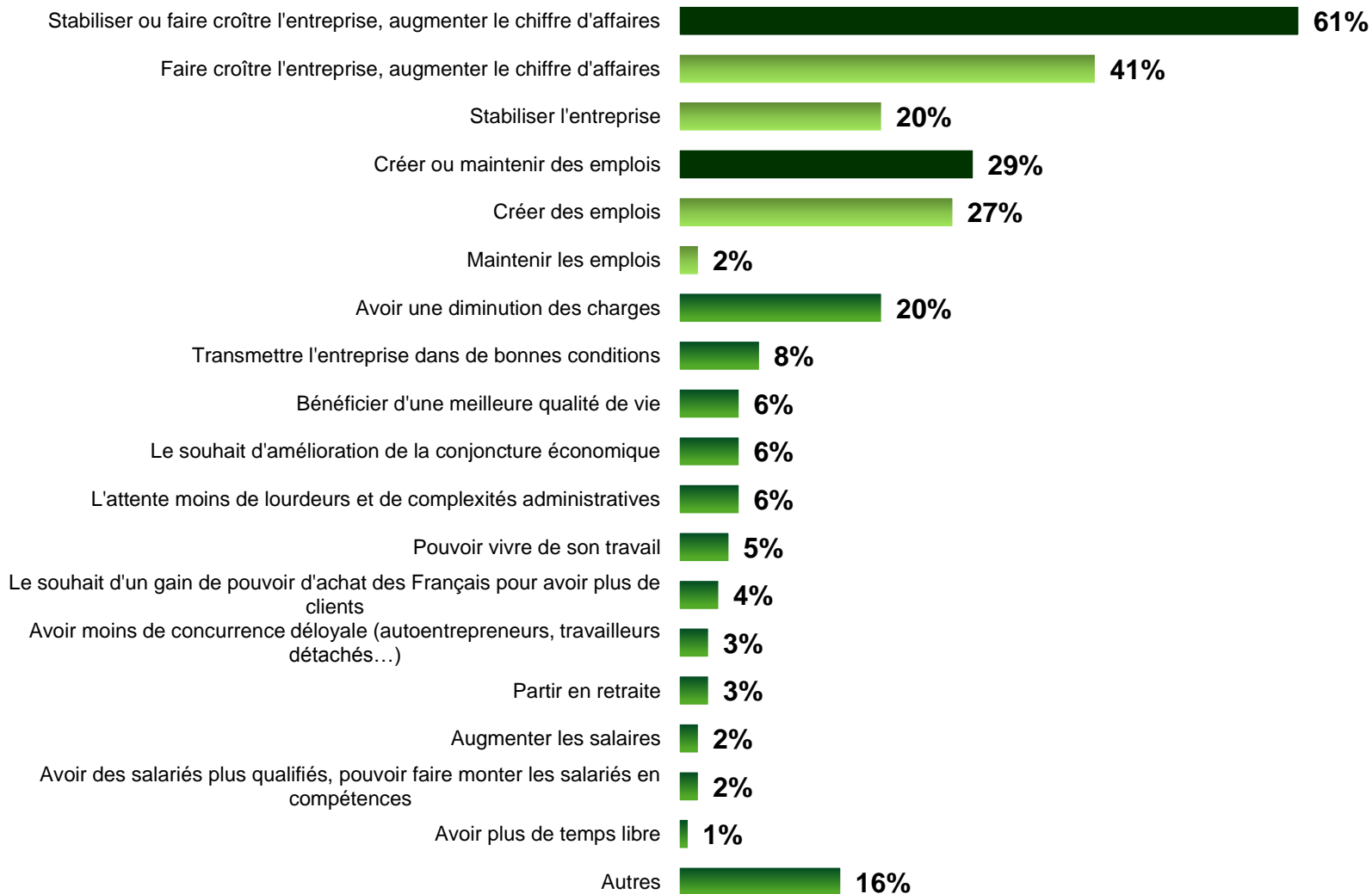
Les perspectives des TPE pour les 5 ans à venir

Le sens associé à la réussite de son entreprise dans les 5 ans à venir

Question

Pour vous, que signifierait la réussite de votre entreprise dans les 5 ans à venir ?

Question ouverte – réponses non suggérées



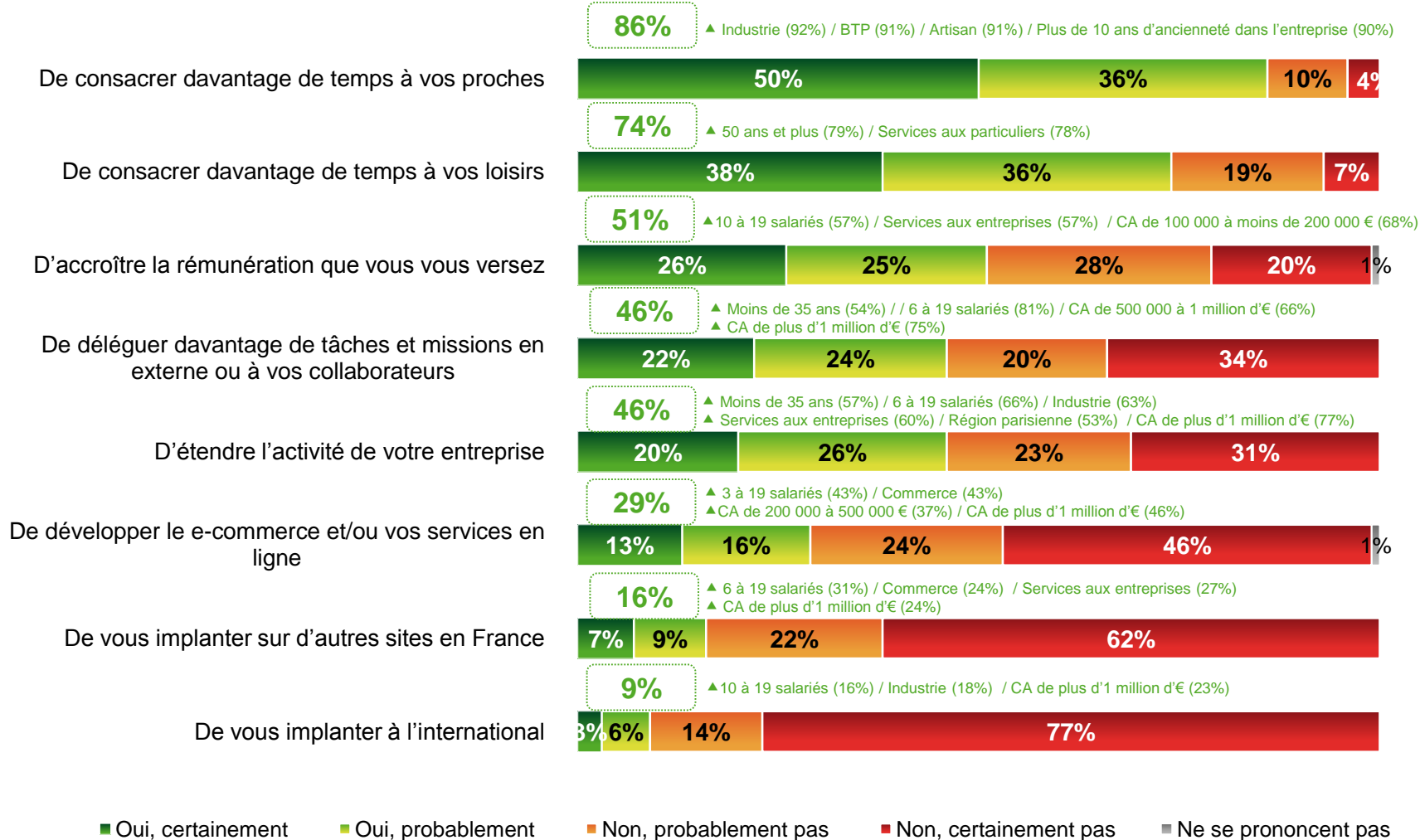
Base : à 66% de l'échantillon

Les intentions de développement de son activité dans les 5 ans à venir

Question

Diriez-vous que dans les 5 ans à venir, vous avez l'intention... ?

Total Oui



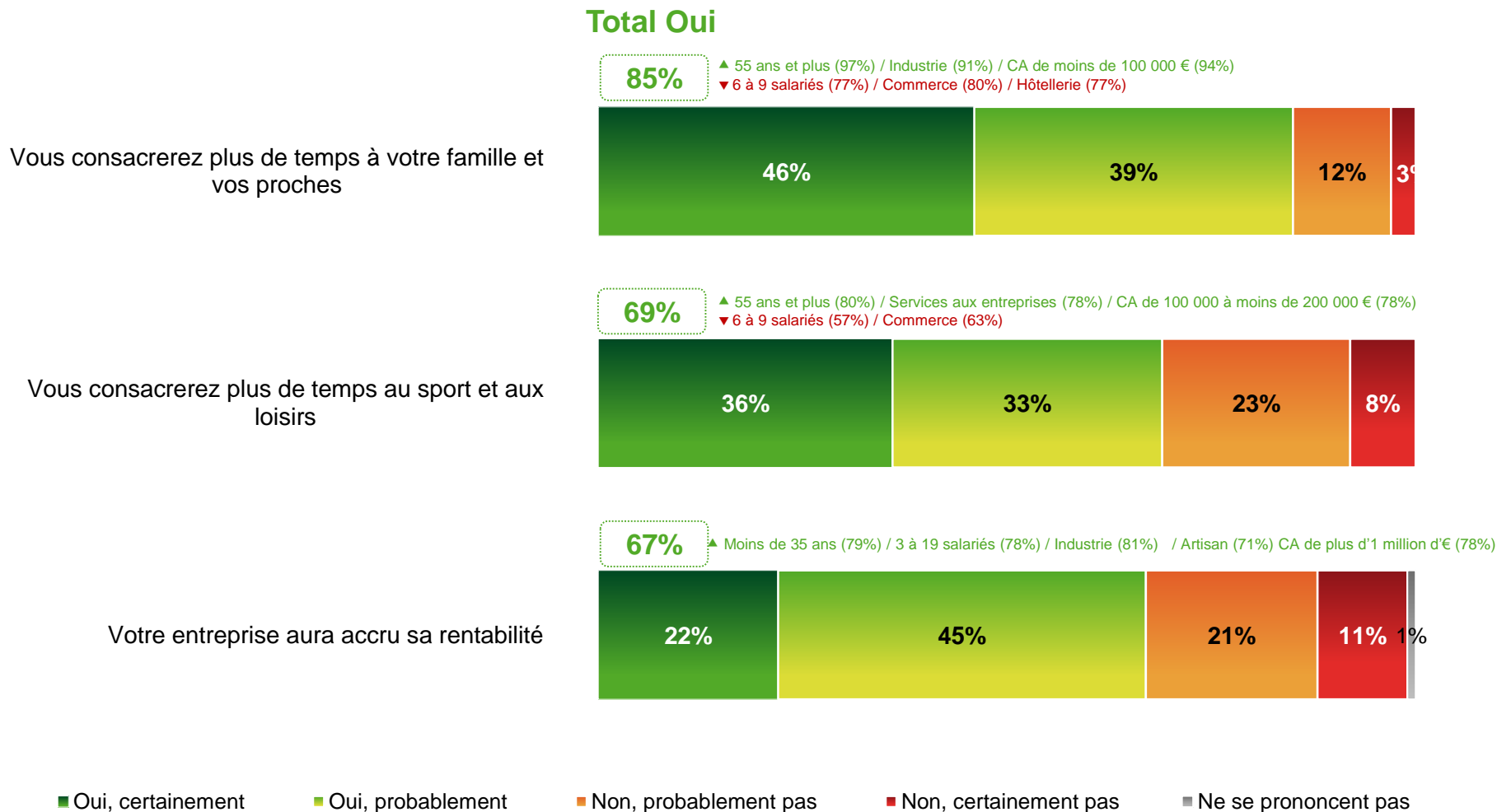
■ Oui, certainement ■ Oui, probablement ■ Non, probablement pas ■ Non, certainement pas ■ Ne se prononcent pas

Base : à 66% de l'échantillon

Les pronostics sur l'évolution de son activité dans les 5 ans à venir

Question

Et estimez-vous que dans 5 ans... ?



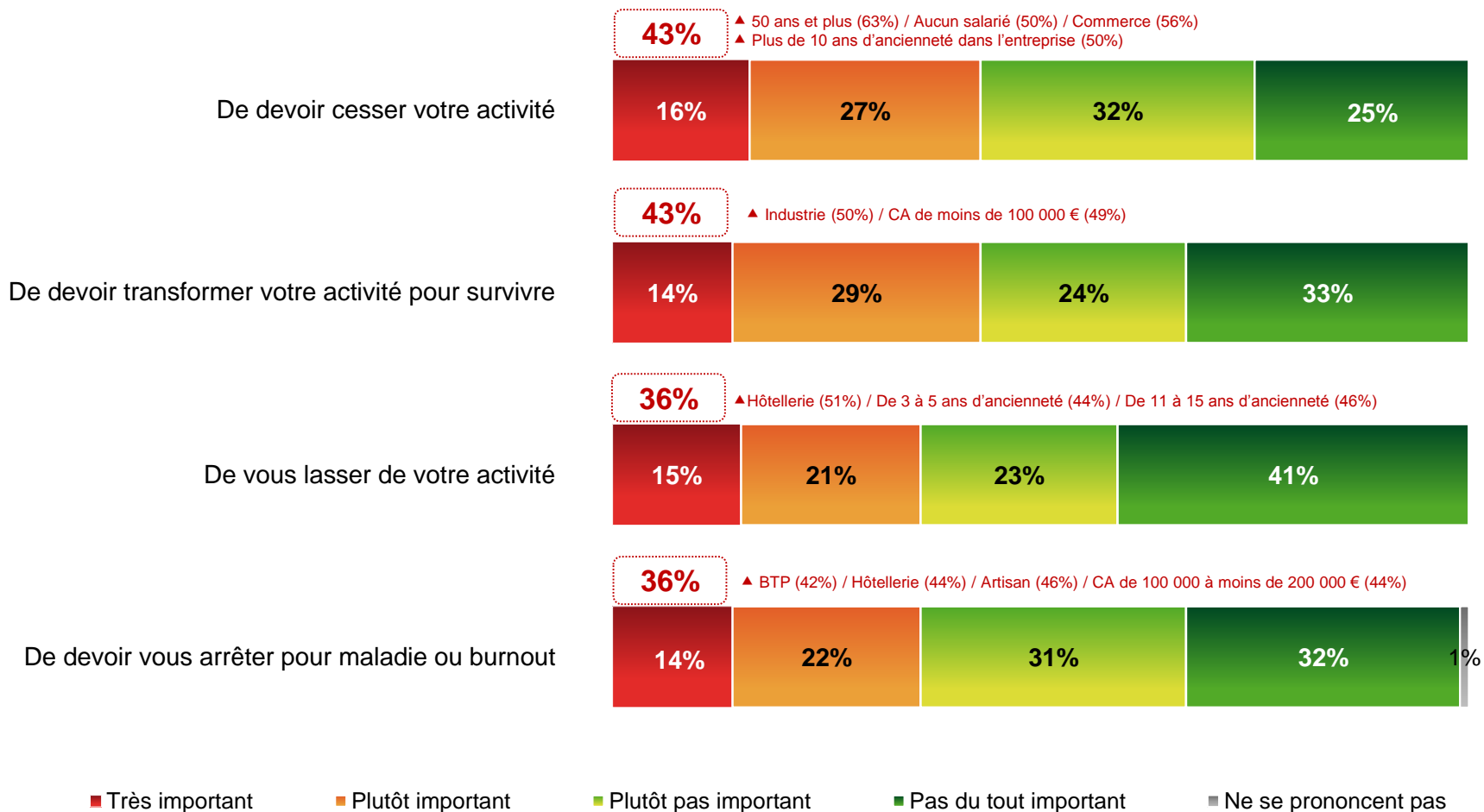
Base : à 66% de l'échantillon

Les risques liés à son activité dans les 5 ans à venir

Question

Diriez-vous que dans les 5 ans, vous ressentez un risque important ou non... ?

Total Risque important



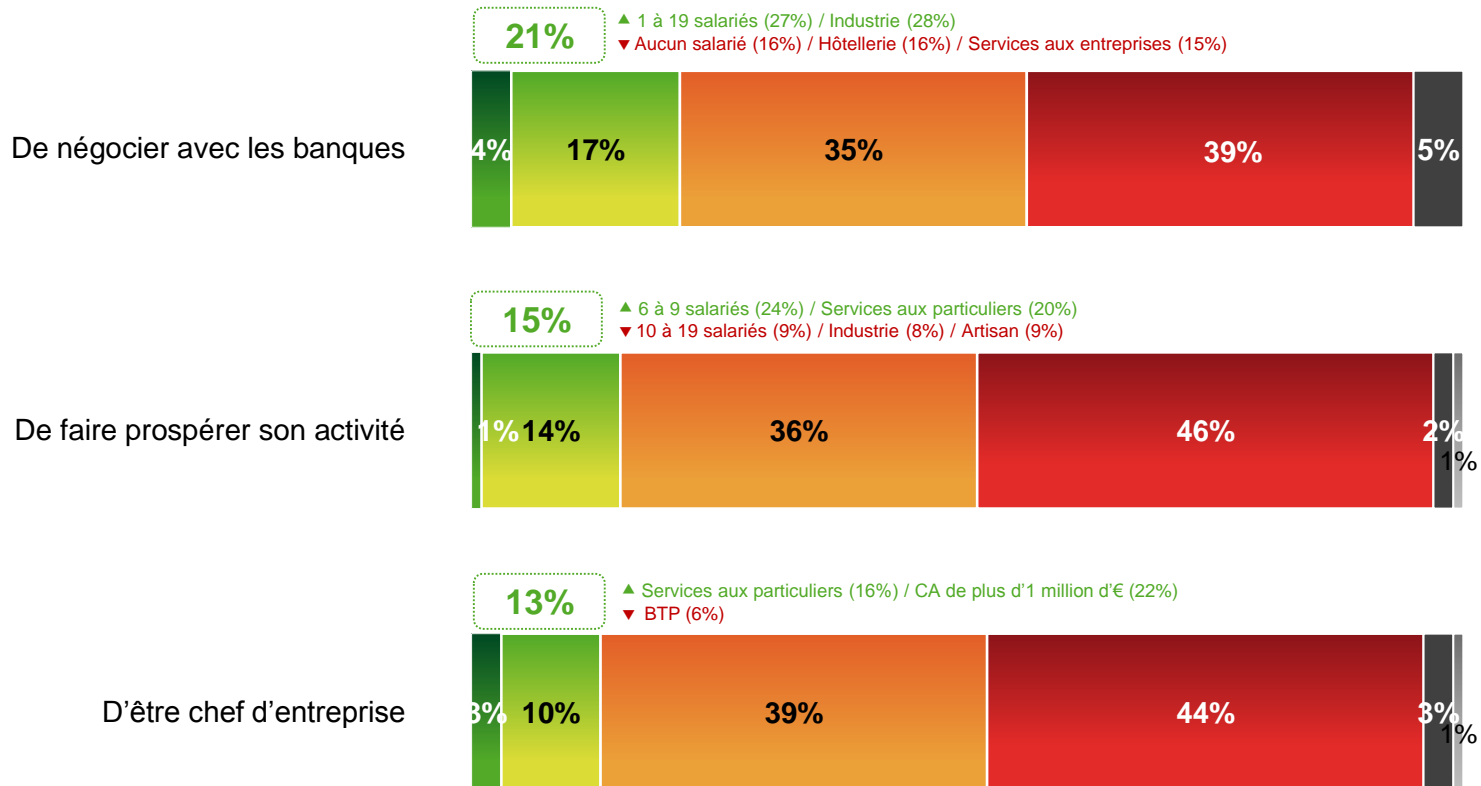
Base : à 66% de l'échantillon

La facilité d'être chef d'entreprise par rapport aux 5 dernières années

Question

Diriez-vous qu'aujourd'hui, il est plus facile ou plus difficile qu'il y a 5 ans... ?

Total Plus facile



■ Beaucoup plus facile ■ Un peu plus facile ■ Un peu plus difficile ■ Beaucoup plus difficile ■ Ni plus facile ni plus difficile ■ Ne se prononcent pas

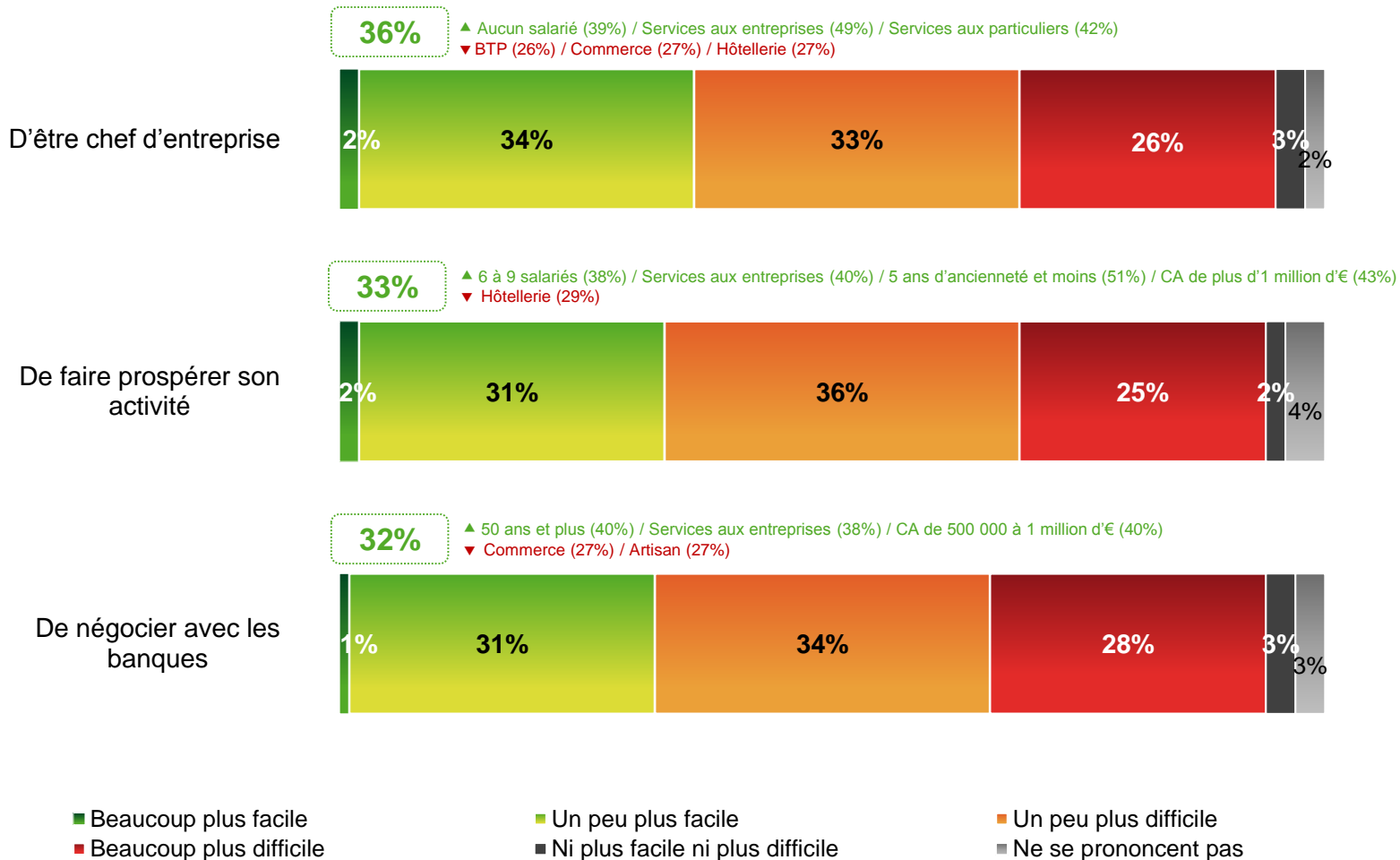
Base : à 66% de l'échantillon

L'évolution de la facilité d'être chef d'entreprise dans les 5 ans à venir

Question

Et diriez-vous que dans 5 ans, il sera plus facile ou plus difficile qu'aujourd'hui... ?

Total Plus facile

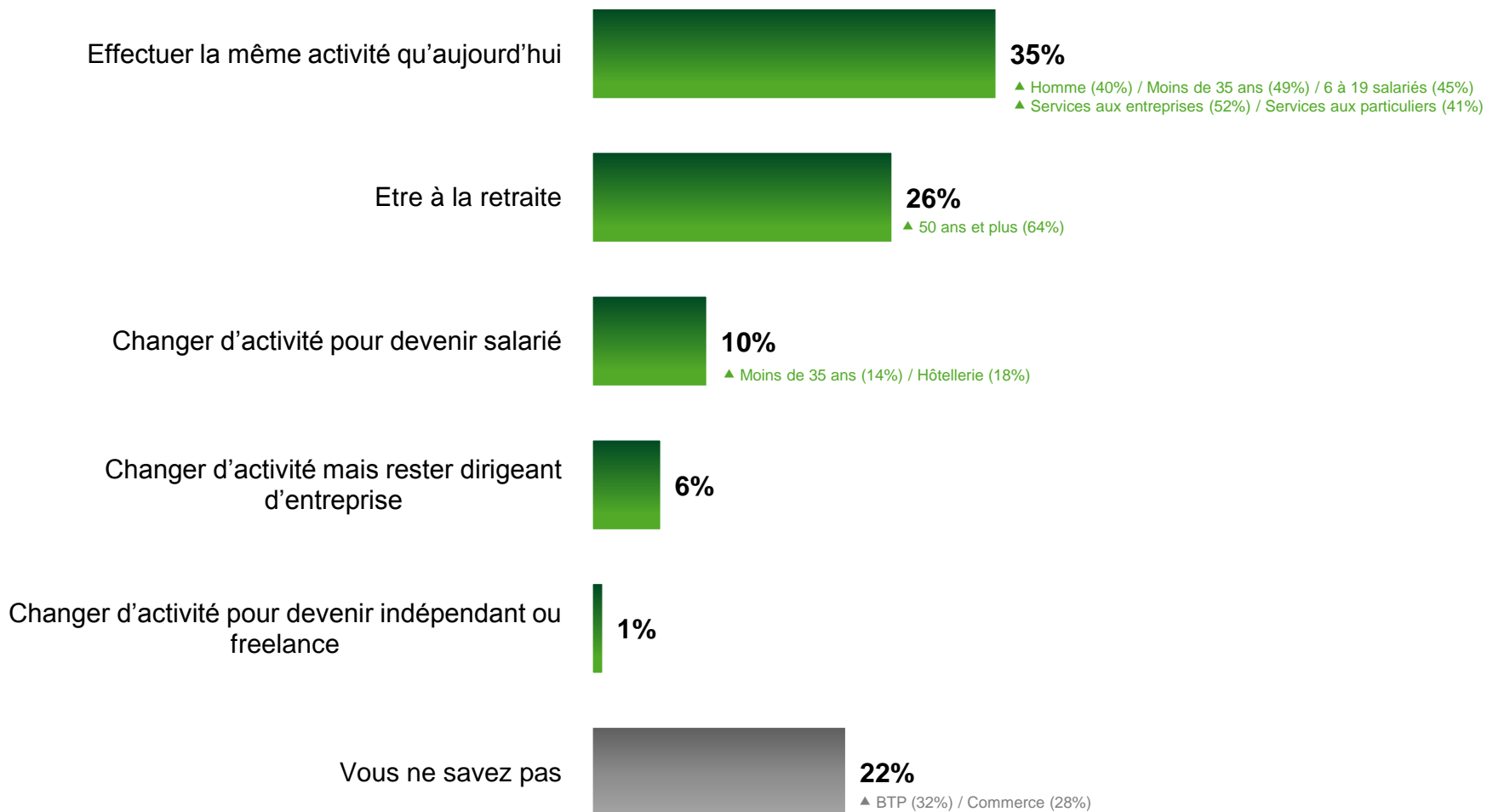


Base : à 66% de l'échantillon

L'évolution de son activité professionnelle dans les 5 ans à venir

Question

Lorsque vous imaginez votre situation professionnelle dans 5 ans, diriez-vous que vous souhaitez... ?

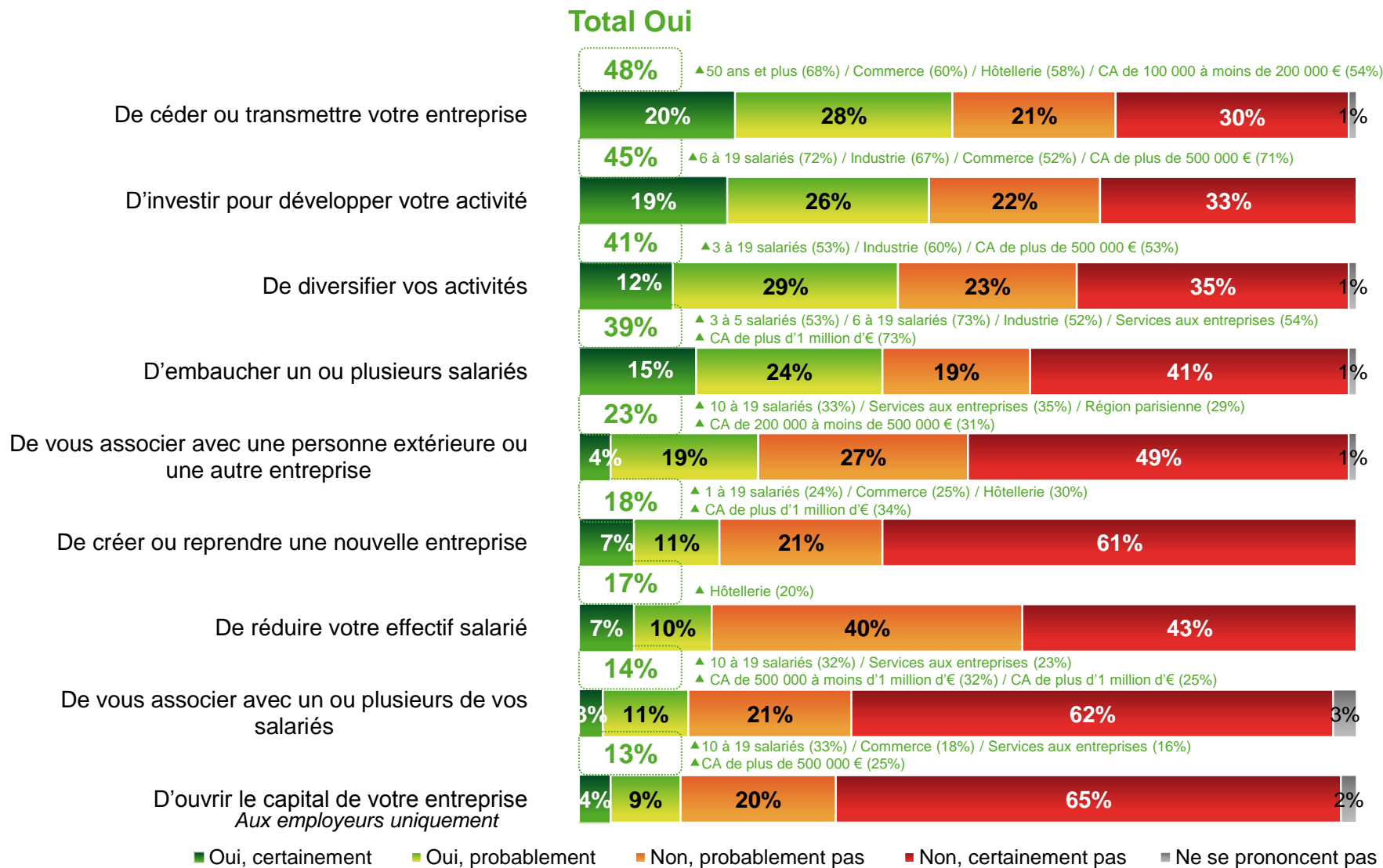


Base : à 66% de l'échantillon

L'intention de faire évoluer son entreprise dans les 5 ans à venir

Question

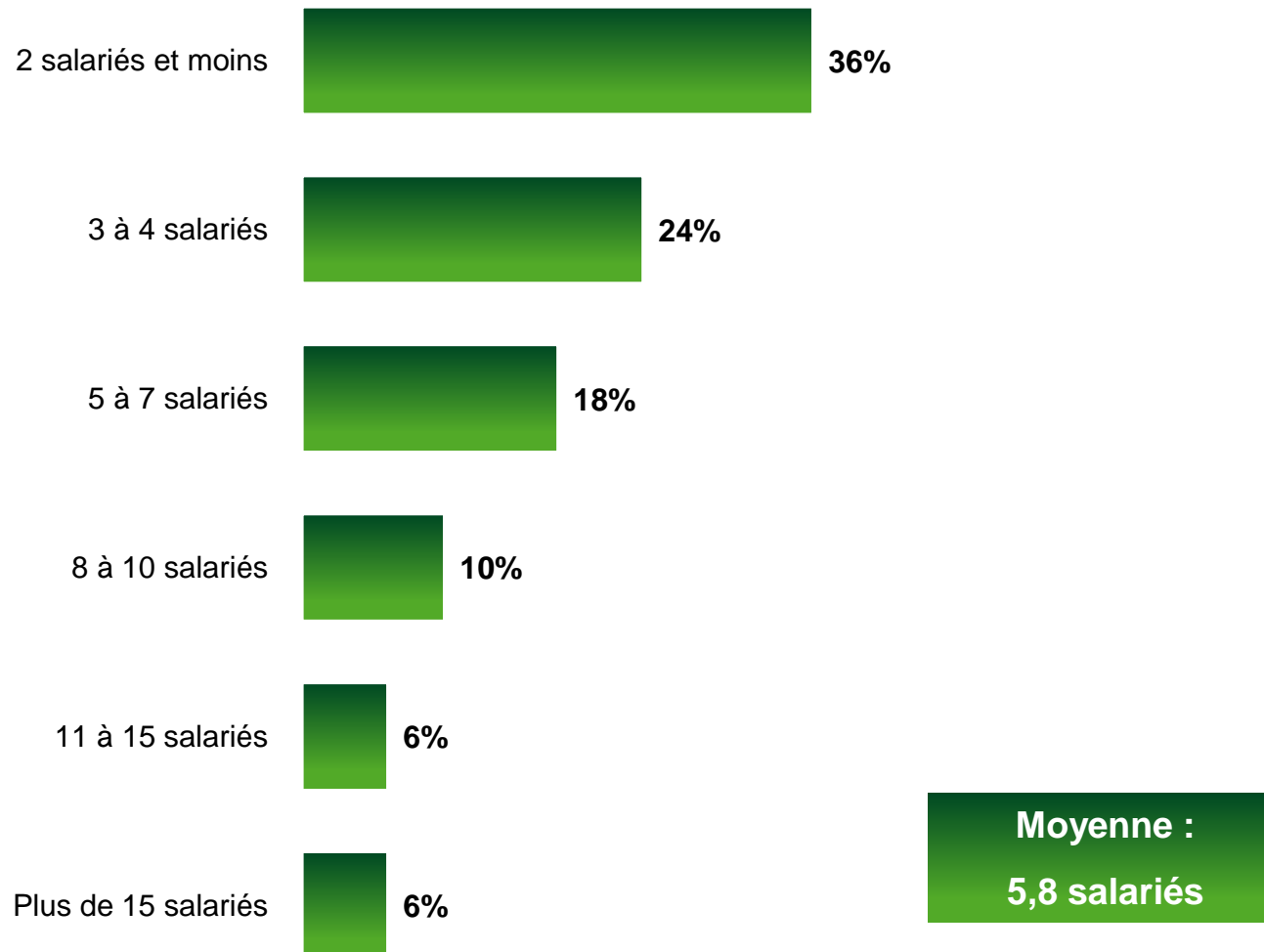
D'ici 5 ans, envisagez vous... ?



L'effectif salarié souhaité dans les 5 ans à venir

Question

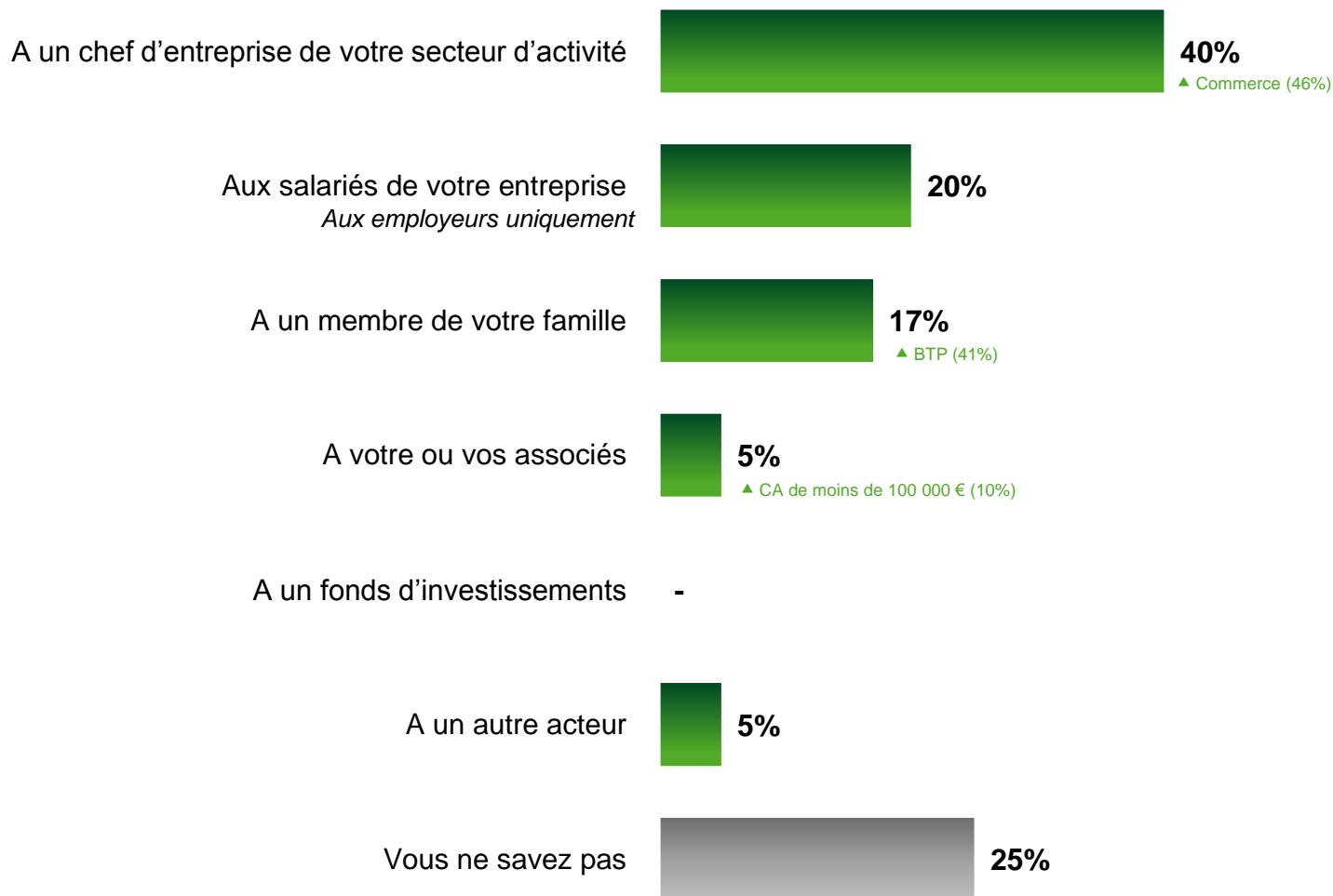
Idéalement, quel effectif souhaiteriez-vous atteindre au sein de votre entreprise dans les 5 ans à venir ?



Les personnes à qui l'on souhaite céder son entreprise

Question

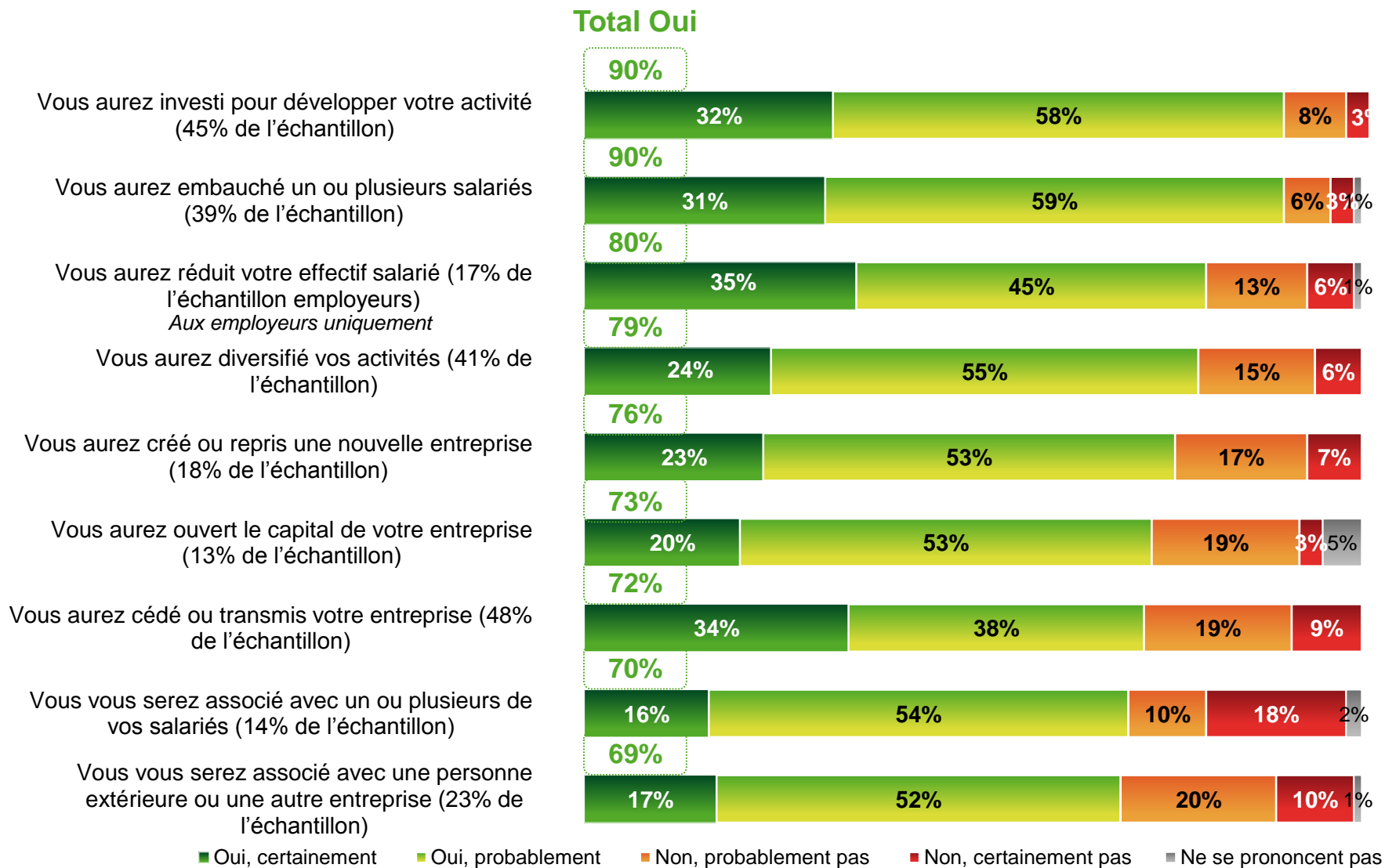
Idéalement, à qui souhaiteriez-vous céder ou transmettre votre entreprise en priorité ?



Le pronostic sur l'évolution de son entreprise dans les 5 ans à venir

Question

Pensez-vous que dans 5 ans ... ?

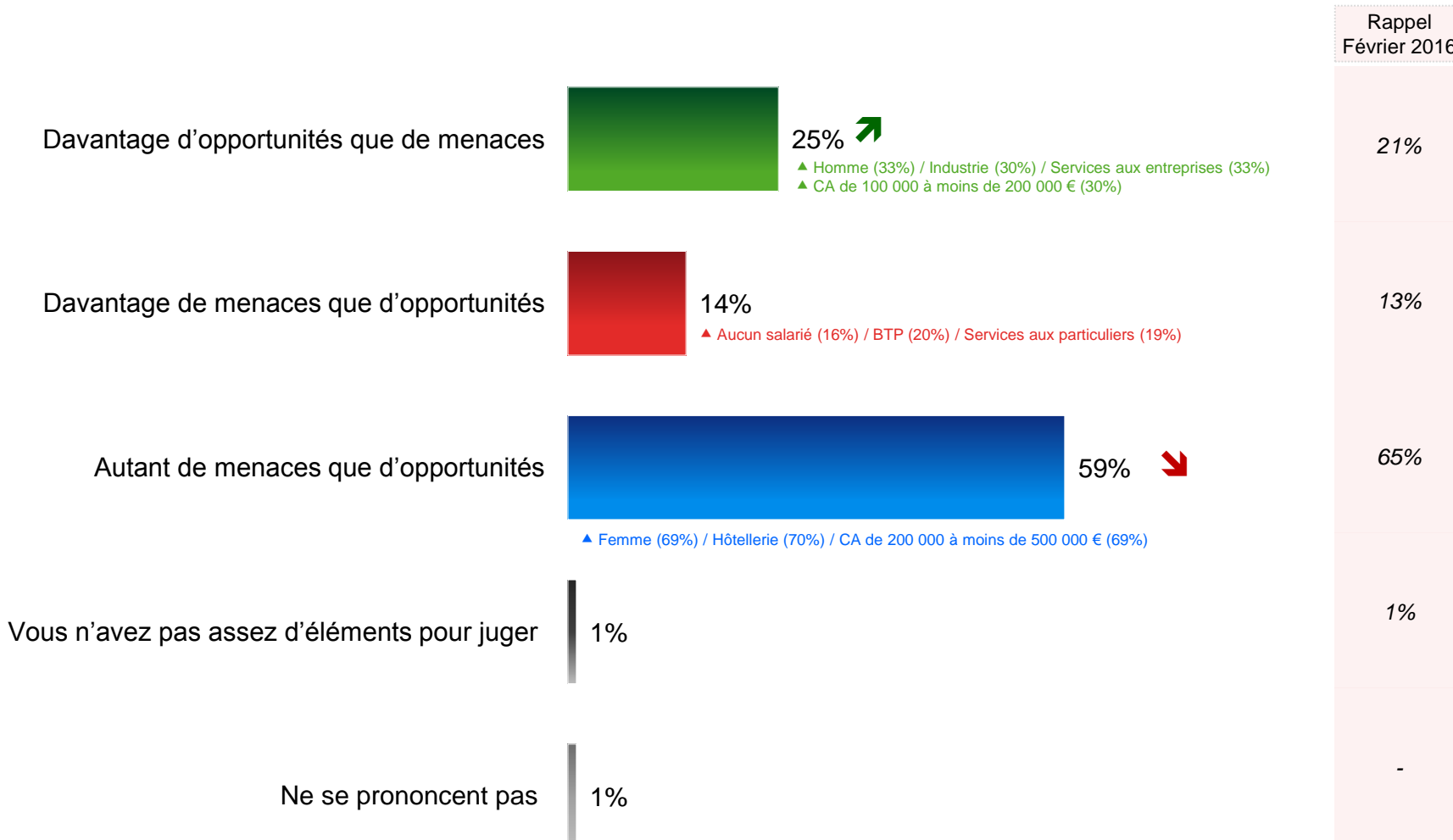


Base : aux dirigeants qui envisagent chacune de ces perspectives pour leur activité dans les 5 ans à venir parmi 66% de l'échantillon

La perception de la transition numérique

Question

Personnellement, diriez-vous que la transition numérique représente... ?



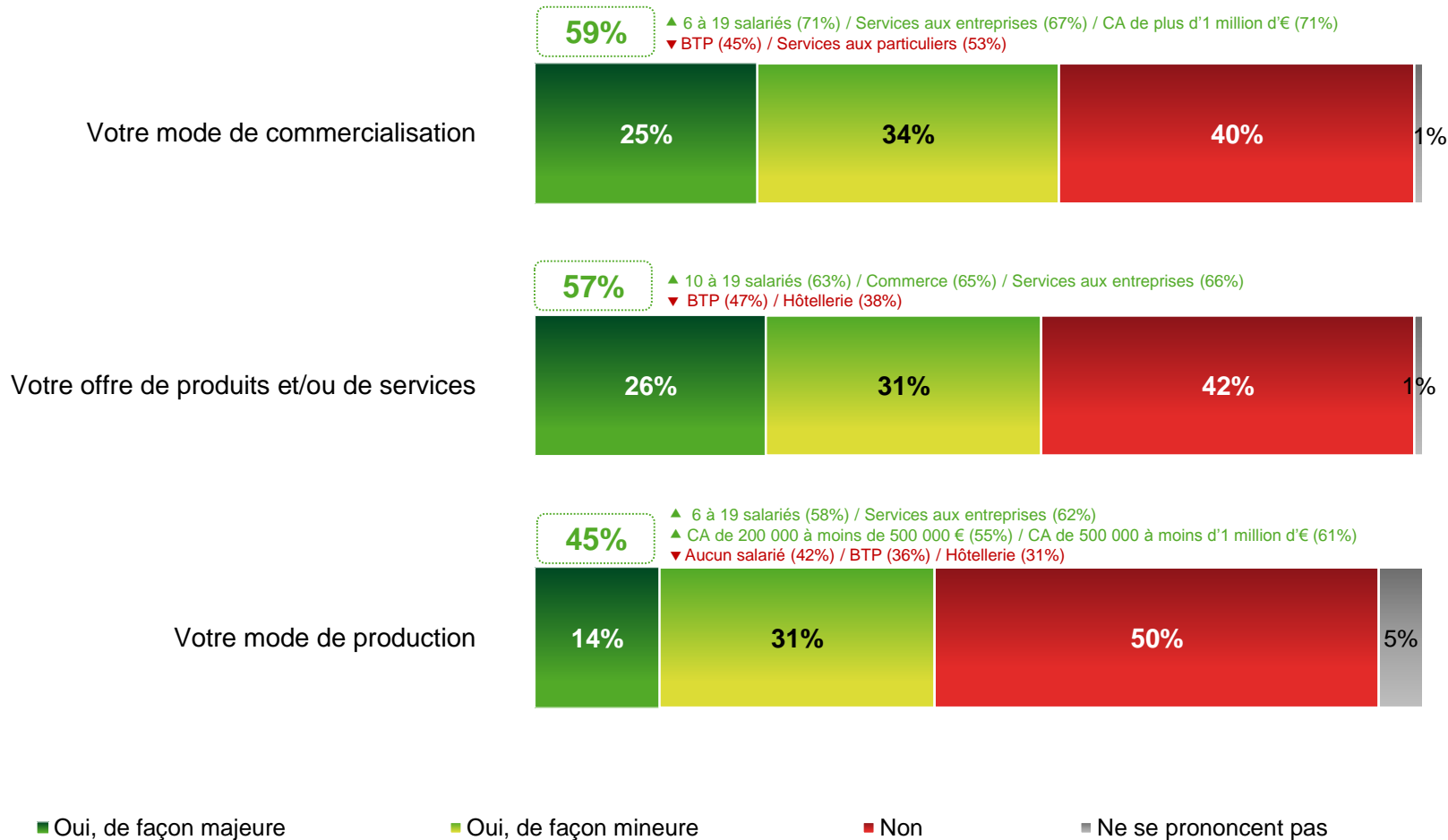
Base : à 50% de l'échantillon

L'impact de la transition numérique sur son activité dans les 5 ans à venir

Question

Pensez-vous que d'ici 5 ans, la transition numérique aura transformé ... ?

Total Oui

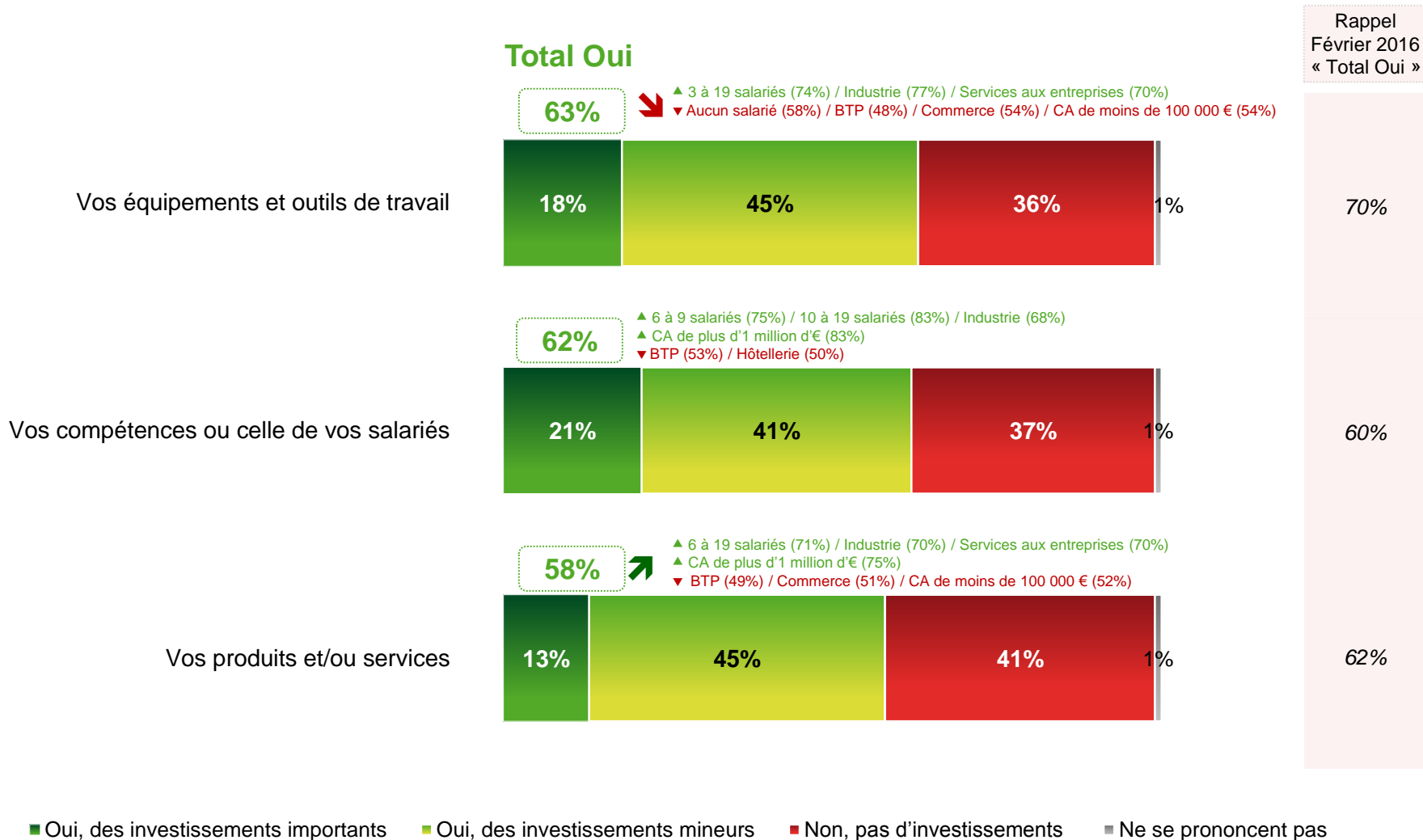


Base : à 50% de l'échantillon

Les investissements nécessaires pour s'adapter à la transition numérique

Question

Estimez-vous que des investissements vont être nécessaires au cours des 5 prochaines années pour adapter votre activité aux enjeux de la transition numérique en ce qui concerne... ?

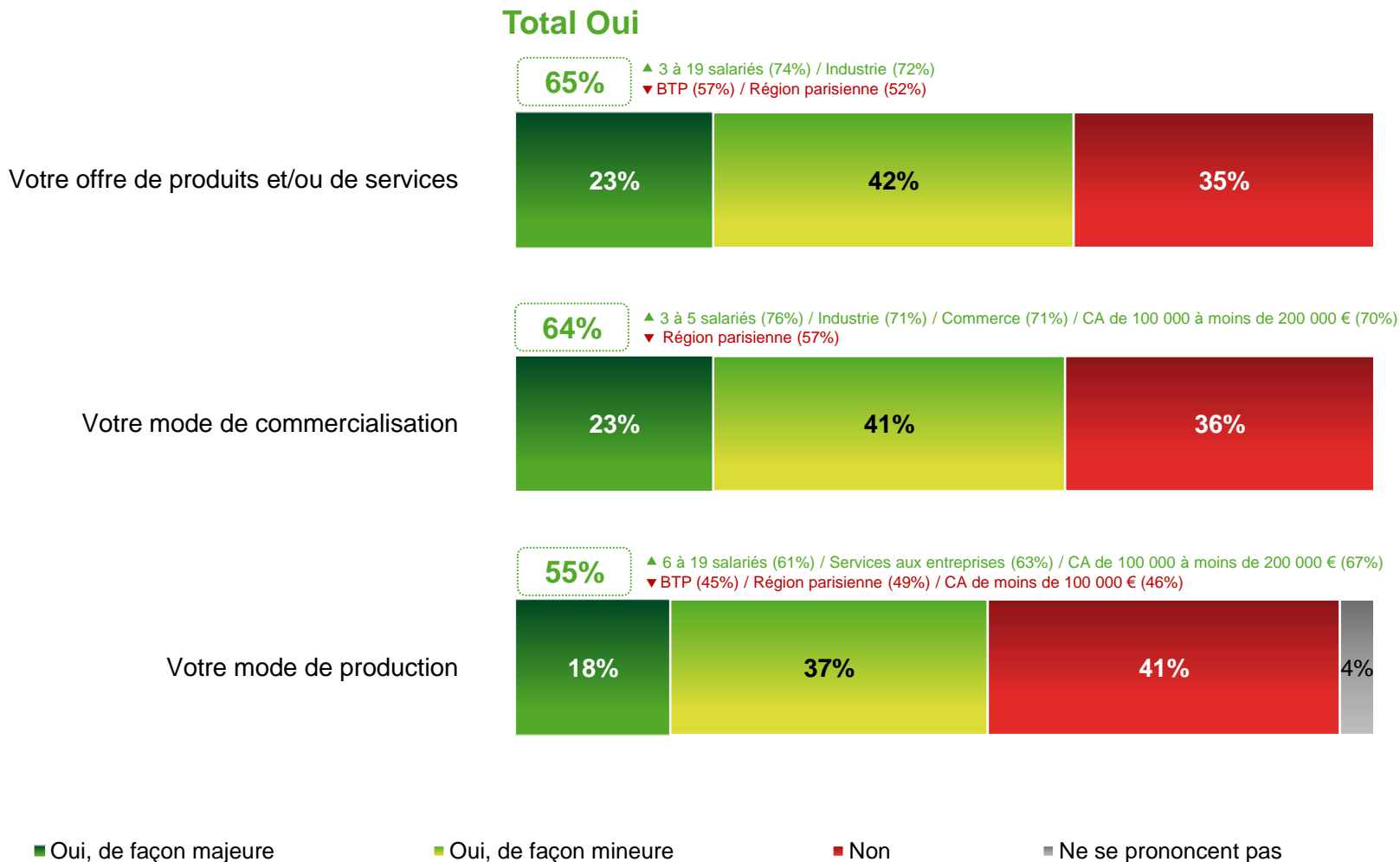


Base : à 50% de l'échantillon

L'impact de l'évolution des modes de consommation dans les 5 ans à venir

Question

Pensez-vous que d'ici 5 ans, l'évolution des modes de consommation aura transformé ... ?

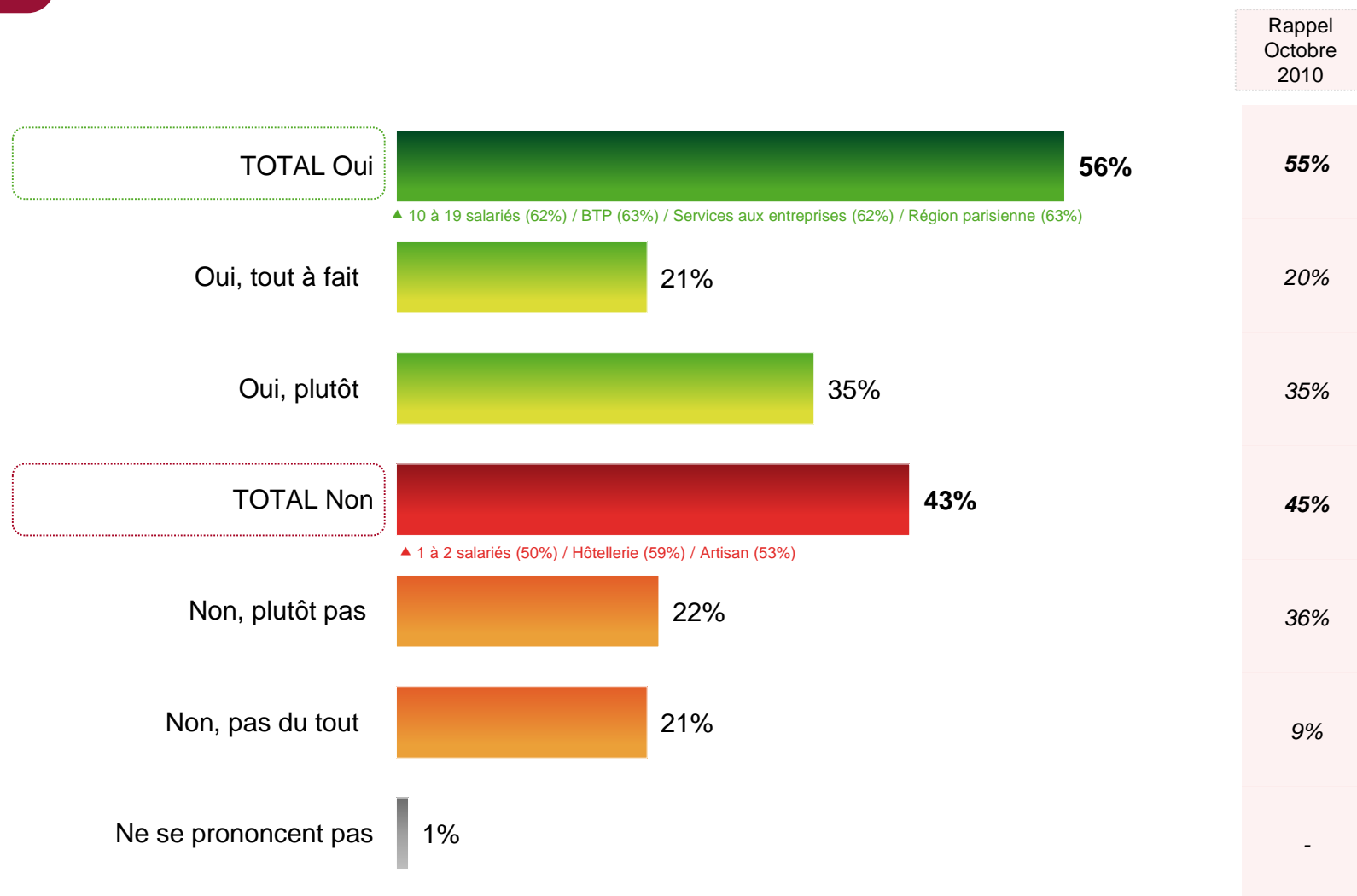


Base : à 50% de l'échantillon

La disposition à conseiller à ses enfants ou proches de devenir chef d'entreprise

Question

Conseilleriez-vous à vos enfants ou à vos proches de devenir chef d'entreprise ?

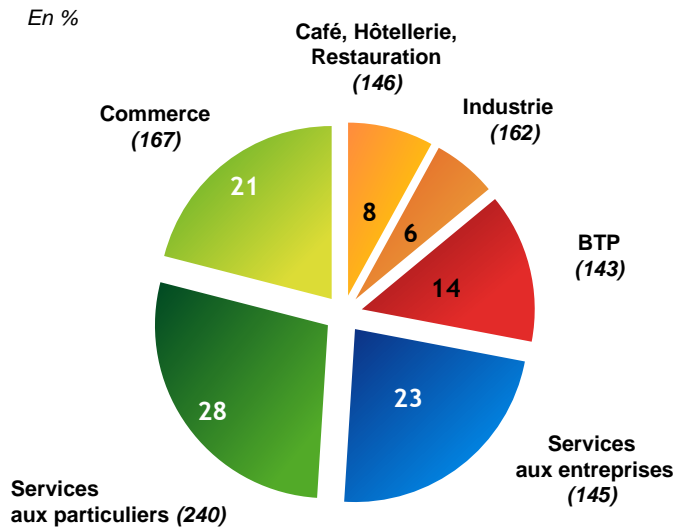


Base : à 50% de l'échantillon

- Échantillon de **1 003** dirigeants de TPE de 0 à 19 salariés (hors auto-entrepreneurs), interrogé par téléphone du 3 au 19 juillet 2017.
- L'échantillon est raisonné sur les critères suivants :
 - le secteur d'activité de l'entreprise,
 - la taille de l'entreprise,
 - la région d'implantation de l'entreprise.
- **Des résultats nationaux représentatifs** : redressement selon les données INSEE pour la meilleure représentativité de cette composante du tissu économique français.

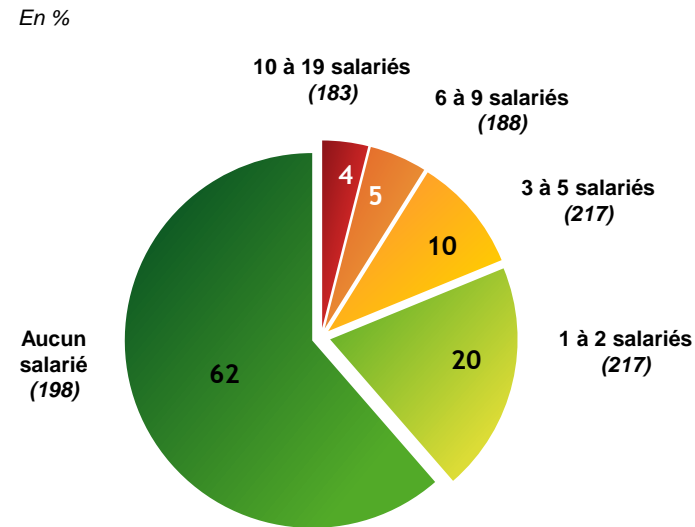
SECTEUR D'ACTIVITE

Quota : % redressés selon les chiffres INSEE (effectifs bruts)



TAILLE SALARIALE

Quota : données redressées selon les chiffres INSEE



REGIONS

Quota : données redressées selon les chiffres INSEE

