



Septembre 2017

Enquête auprès des Français sur la mobilité au quotidien :

Les Français sont-ils prêts à adopter le covoiturage au quotidien ?

Sondage Ifop pour iDVROOM

Contacts Ifop :

Adeline Merceron – Directrice de clientèle

Mathilde Moizo – Chargée d'Etudes

Département Opinion et Stratégies d'Entreprise

01 45 84 14 44

Prenom.nom@ifop.com



**Mise à niveau :**

On appelle « covoiturage » le fait d'utiliser conjointement pour un trajet, personnel et/ou professionnel, le véhicule d'un particulier avec un ou plusieurs passagers, afin d'alléger le trafic routier et de partager les frais de transport. Il peut s'agir de trajets réguliers ou occasionnels, de courte ou longue distance, par exemple pour partir en vacances, aller au travail ou sur son lieu d'études, se rendre à une manifestation etc.

Les personnes qui covoiturent peuvent avoir été mises en contact soit par un site Internet spécialisé, soit par un réseau social ou s'être rencontrées par elles-mêmes.

1 | La méthodologie

Etude réalisée par l'Ifop pour iDVROOM

Echantillon



L'enquête a été menée auprès d'un échantillon de **2639** personnes, représentatif de la population française âgée de 18 ans et plus.

Au sein de cet échantillon, **745 personnes** ont pratiqué le co-voiturage de proximité.

Méthodologie



La représentativité de l'échantillon a été assurée par la méthode des quotas (sexe, âge, profession du chef de famille) après stratification par région et catégorie d'agglomération.

Mode de recueil



Les interviews ont été réalisées par questionnaire auto-administré en ligne du 21 au 30 août 2017.

Note de lecture :



Désignent des écarts significativement supérieur/inférieur par rapport aux autres catégories



2 | Les résultats de l'étude

A I

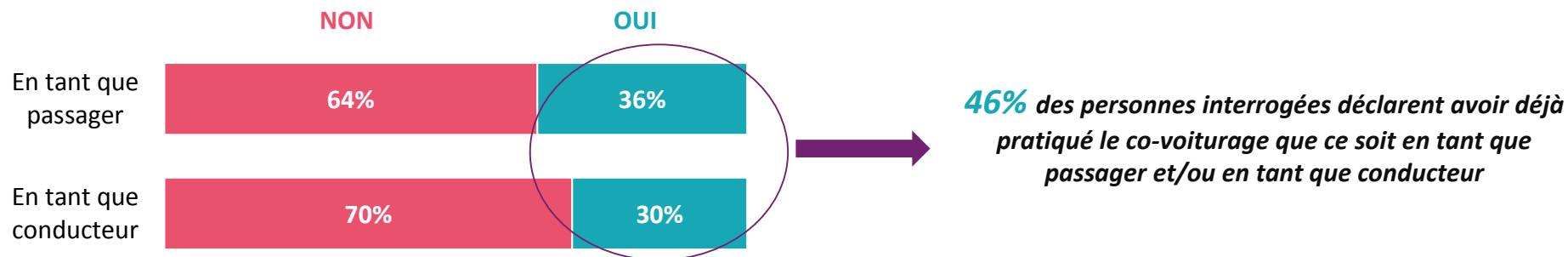
Les pratiques en matière de co-voiturage de proximité

- ↳ Qui sont-ils ?
- ↳ Comment ?
- ↳ Avec qui ?
- ↳ Quand ?
- ↳ Pourquoi ?

L'expérience du co-voiturage de proximité

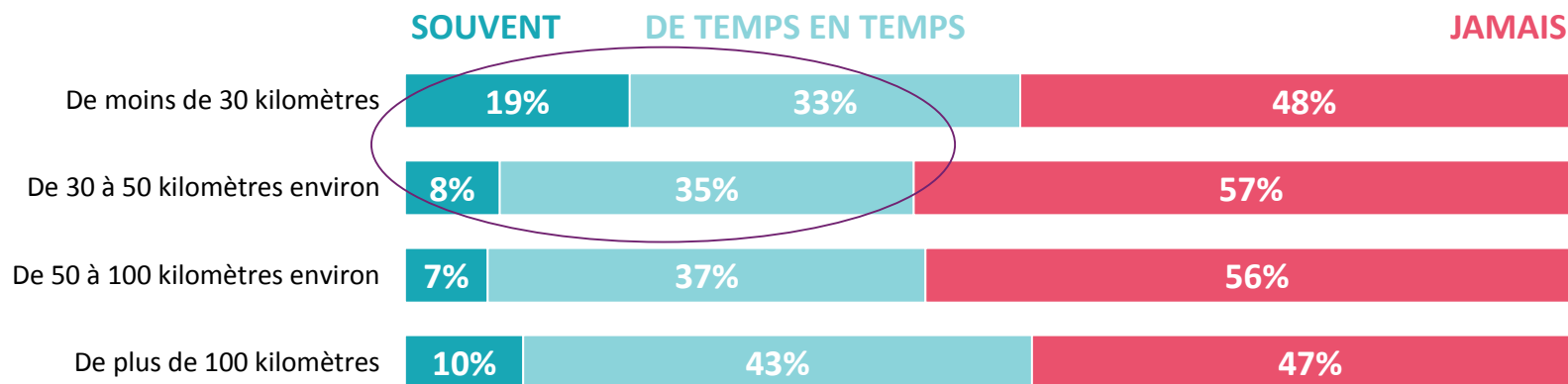
QUESTION : Vous personnellement, avez-vous déjà pratiqué le covoiturage ?

Base : Ensemble de l'échantillon



QUESTION : Au cours des douze derniers mois, avez-vous eu recours au covoiturage que ce soit en tant que conducteur ou en tant que passager, pour des trajets ... ?

Base : A ceux qui ont déjà fait du co-voiturage (en tant que passager ou conducteur), soit 46% de l'échantillon total



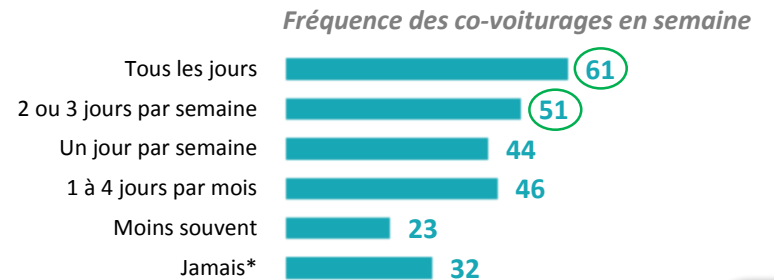
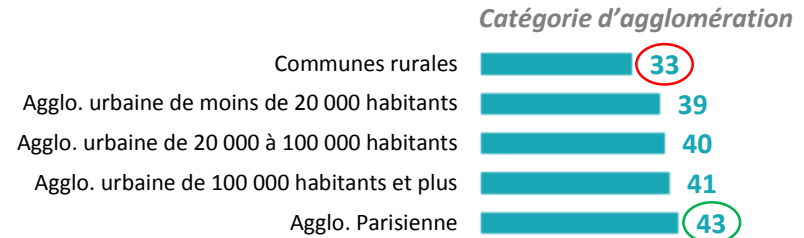
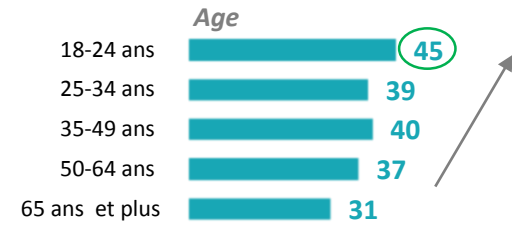
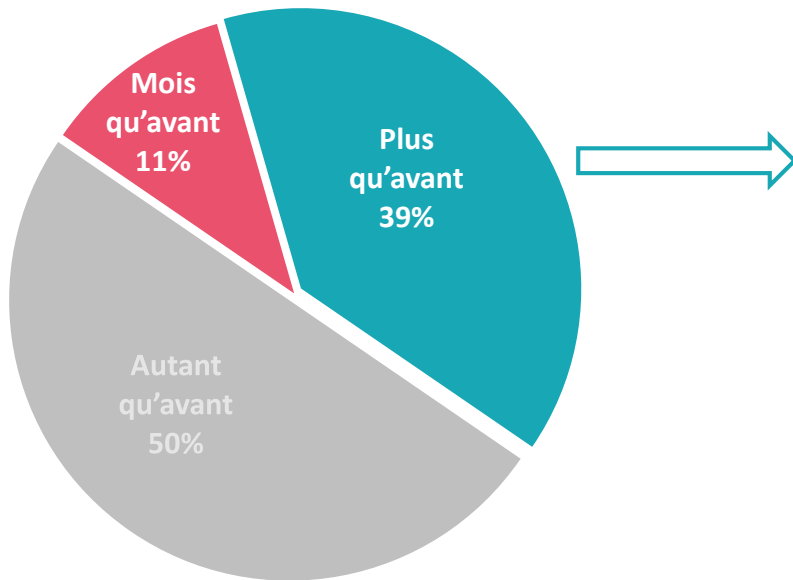
28% des personnes interrogées déclarent avoir déjà pratiqué le co-voiturage de proximité

Le recours à la pratique est stable, mais progresse de manière significative notamment auprès de certains segments

QUESTION : Par rapport aux années précédentes, diriez-vous que vous faites du co-voiturage de proximité... ?

Base : question posée aux personnes concernées par le co-voiturage de proximité, soit **28%** de l'échantillon total

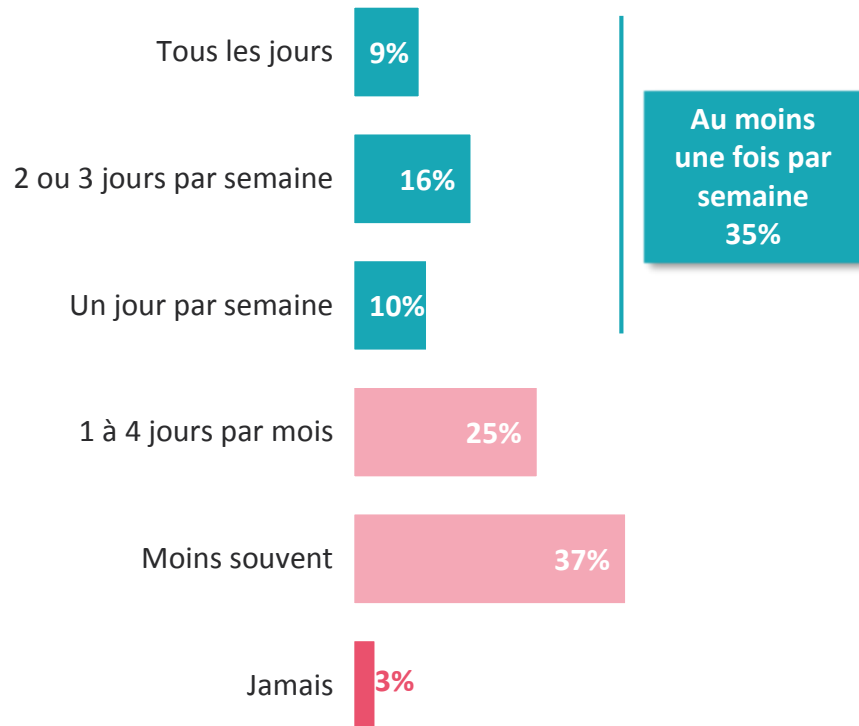
Qui sont ceux pour qui la pratique a augmenté ? (n=39%)



Pour la majorité des pratiquants, le recours au co-voiturage de proximité est plutôt occasionnel, et plus souvent en semaine

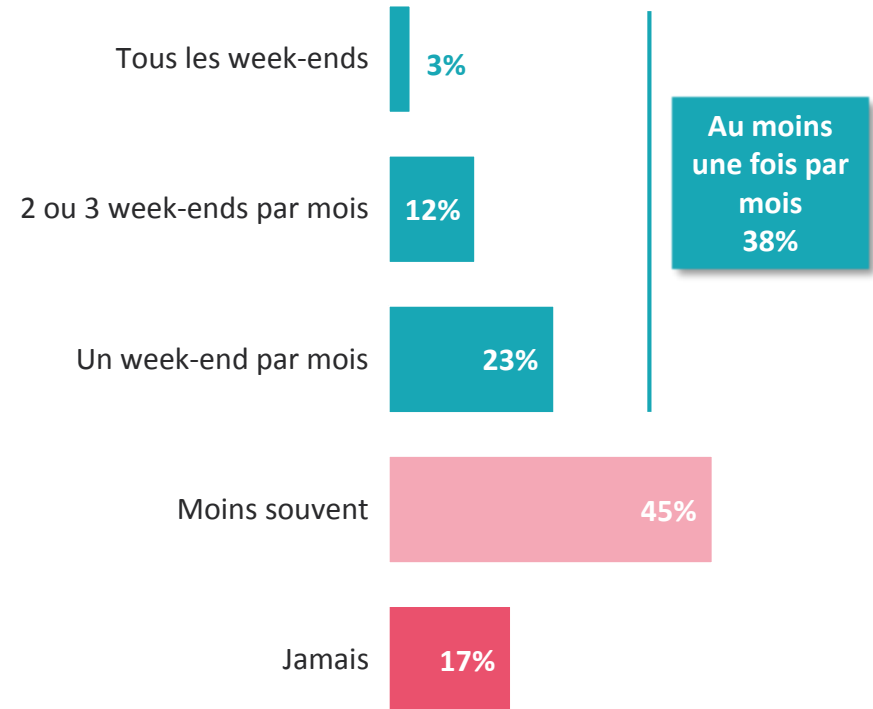
QUESTION : A quelle fréquence faites-vous du co-voiturage pour ces trajets courts EN SEMAINE (c'est-à-dire du lundi au vendredi) ?

Base : question posée aux personnes concernées par le co-voiturage de proximité, soit **28%** de l'échantillon total



QUESTION : A quelle fréquence faites-vous du co-voiturage pour ces trajets courts LE WEEK-END (c'est-à-dire le samedi ou le dimanche) ?

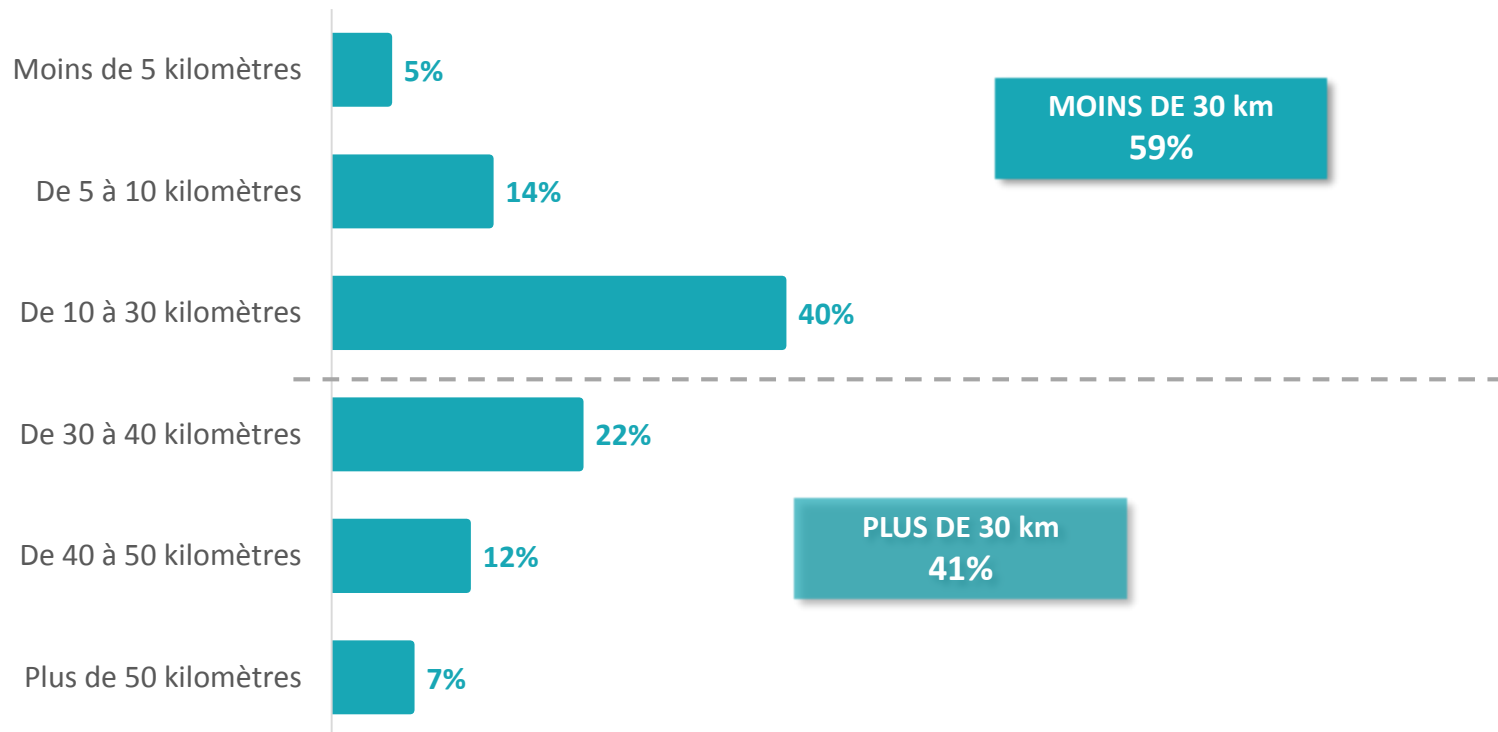
Base : question posée aux personnes concernées par le co-voiturage de proximité, soit **28%** de l'échantillon total



En moyenne, 6 co-voitureurs sur 10 parcourent moins de 30 kilomètres sur un trajet

QUESTION : Plus précisément pour ces trajets courts, quelle distance parcourez-vous en moyenne (par trajet) ?

Base : question posée aux personnes concernées par le co-voiturage de proximité, soit **28%** de l'échantillon total



Le co-voiturage de proximité s'opère surtout dans le cercle des proches

QUESTION : Lorsque vous faites du co-voiturage sur de courtes distances (de moins de 50 kilomètres), le plus souvent... ?

Base : question posée aux personnes qui sont concernées par le co-voiturage de proximité, soit 28% de l'échantillon total

OUI

NON

Vous covoiturez avec des amis

79%

21%

Vous covoiturez avec des membres de votre famille

71%

29%

Vous covoiturez avec des collègues

63%

37%

Vous covoiturez avec des voisins

29%

71%

Vous êtes passager

77%

23%

Vous êtes conducteur

67%

33%

Vous alternez entre conducteur et passager

49%

51%

Vous participez / partagez les frais

67%

33%

Vous passez par une plateforme sur Internet qui organise le co-voiturage

34%

66%


AVEC QUI ?

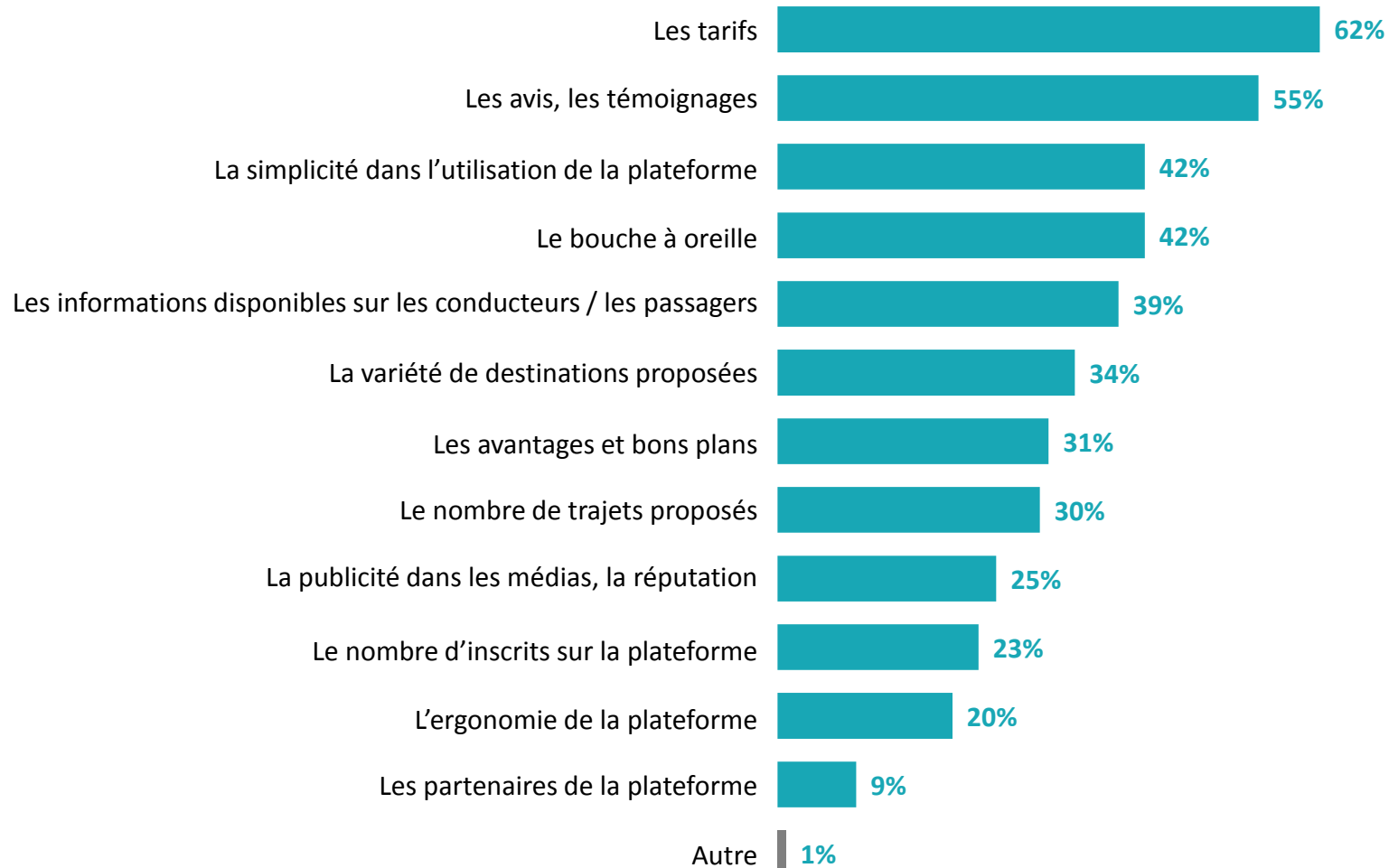
COMMENT ?

GESTION DES FRAIS

Les critères considérés pour s'inscrire sur une plateforme sont multiples. Les tarifs et les avis des usagers prédominent toutefois nettement

QUESTION : Quels sont les critères que vous avez pris en compte pour choisir la plateforme de co-voiturage que vous utilisez actuellement ?

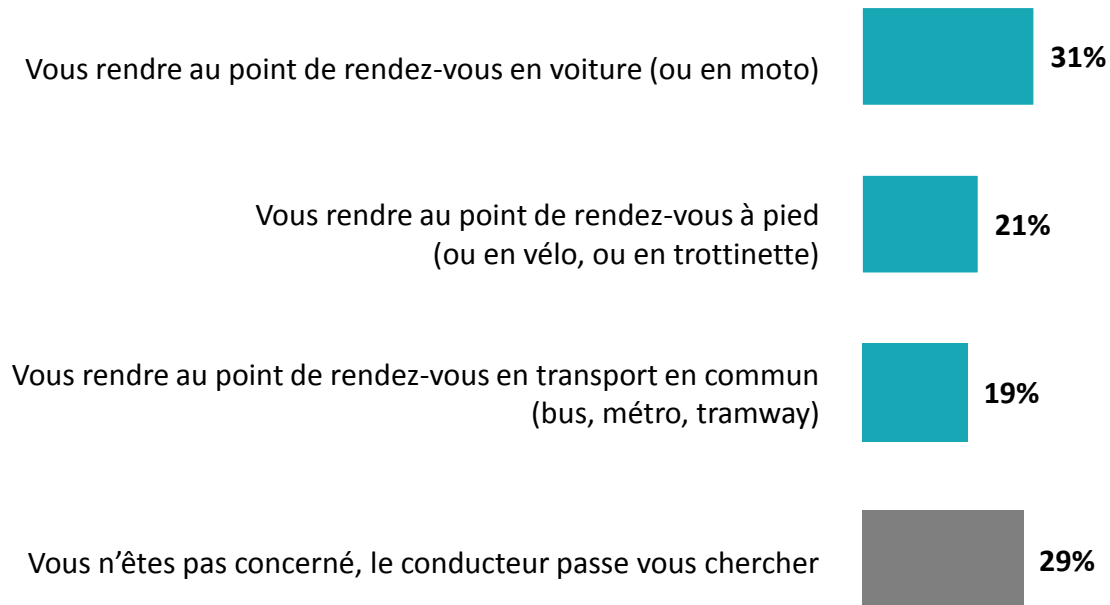
 Base : question posée aux personnes qui utilisent une plateforme sur internet, soit 9% de l'échantillon total



Les pratiques en matière de prise en charge des passagers apparaissent très diverses

QUESTION : Lorsque vous faites du co-voiturage, le plus souvent, vous devez ... ?

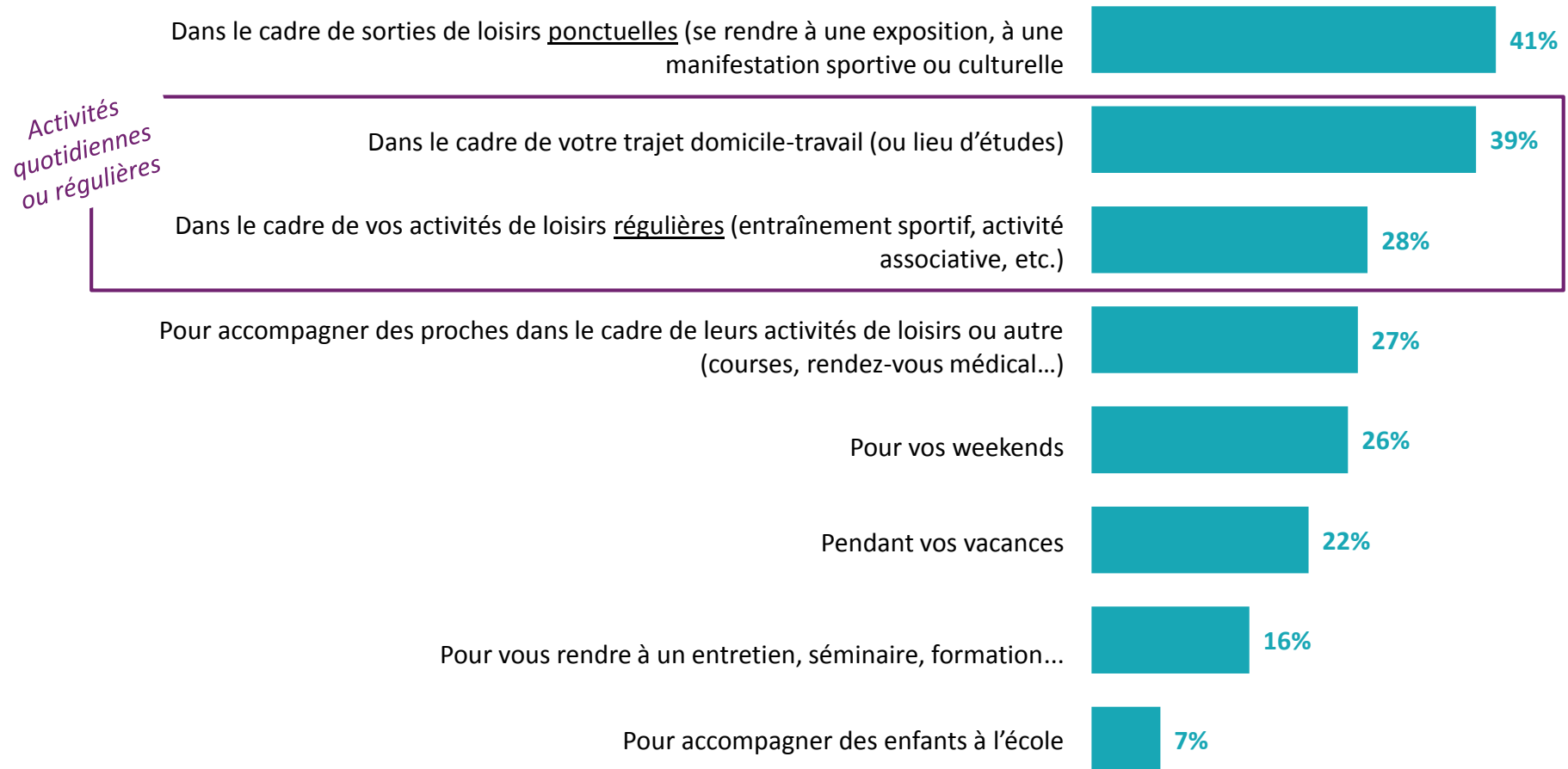
Base : question posée aux personnes concernées par le co-voiturage de proximité ET qui sont passager, soit 21% de l'échantillon total



Même si les loisirs représentent les occasions les plus fréquentes de recourir au co-voiturage de proximité, le trajet domicile-travail est un motif répandu

QUESTION : Pour ces trajets courts, lorsque vous faites du co-voiturage est-ce le plus souvent ... ?

Base : question posée aux personnes concernées par le co-voiturage de proximité, soit **28%** de l'échantillon



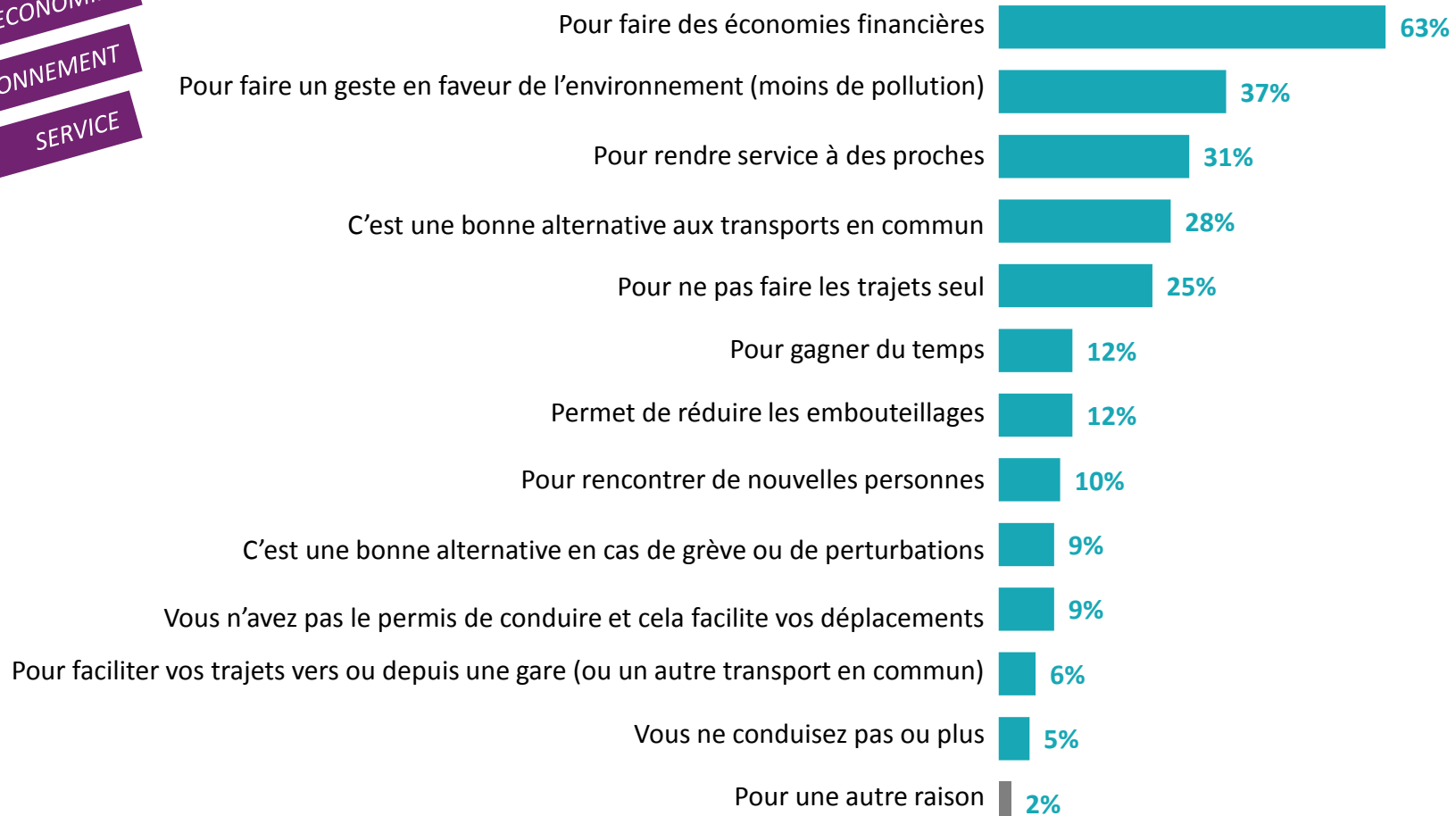
B | L'image de la pratique et motivations

La motivation financière arrive loin devant en tête des principales raisons incitant à se tourner vers le co-voiturage de proximité

QUESTION : Parmi les suivantes, quelles sont les trois principales raisons qui vous poussent à choisir le co-voiturage pour des trajets de courte distance ?

Base : question posée aux personnes concernées par le co-voiturage de proximité, soit **28%** de l'échantillon total

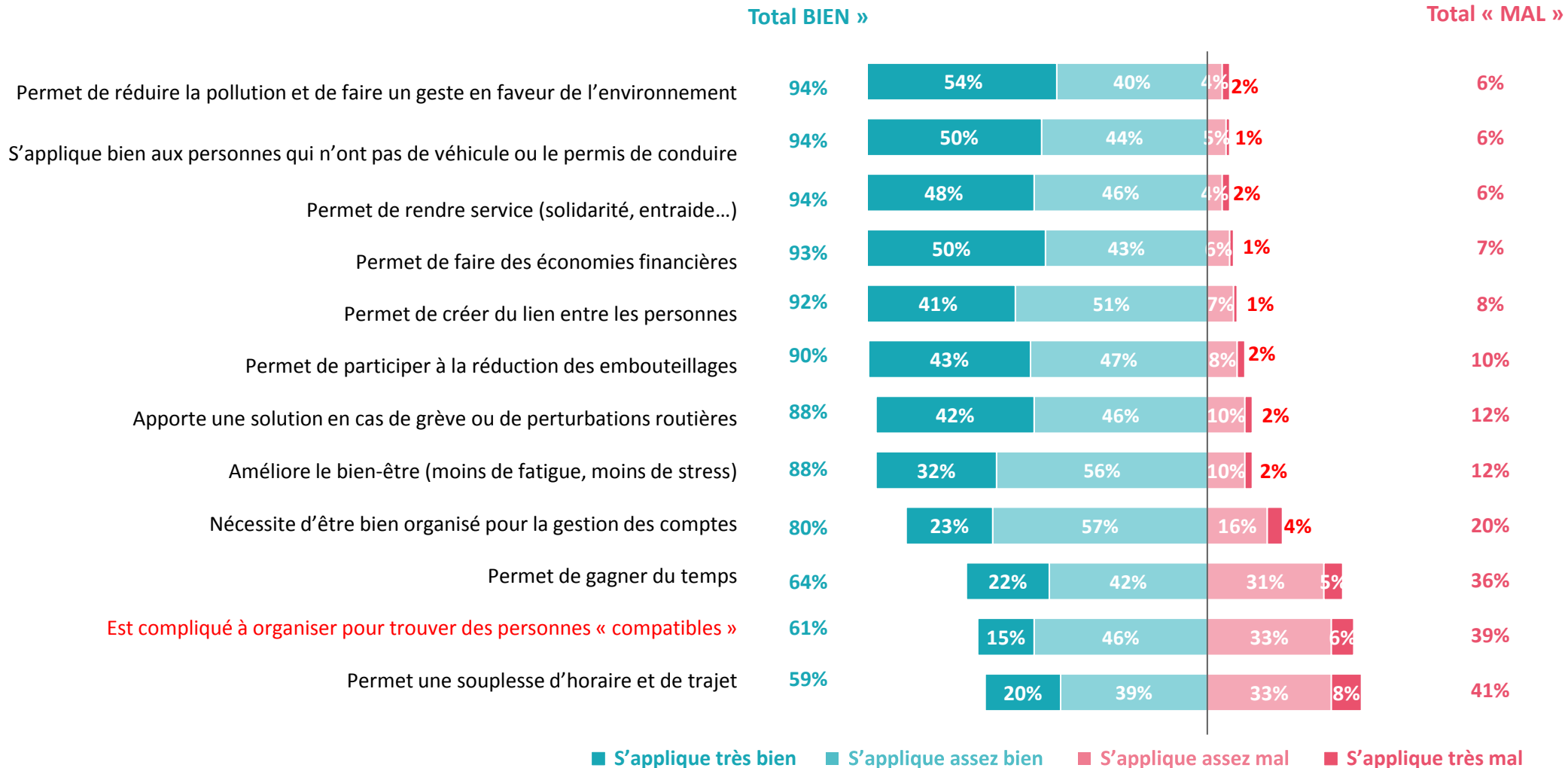
ECONOMIES
ENVIRONNEMENT
SERVICE



Le co-voiturage de proximité bénéficie d'une bonne image éco-solidaire et responsable, mais il nécessite toutefois une organisation certaine

QUESTION : Pour chacun des traits d'image suivant, diriez-vous qu'il s'applique très bien, assez bien, assez mal, très mal ... ?
Le co-voiturage de proximité ...

Base : question posée aux personnes concernées par le co-voiturage de proximité, soit **28%** de l'échantillon total

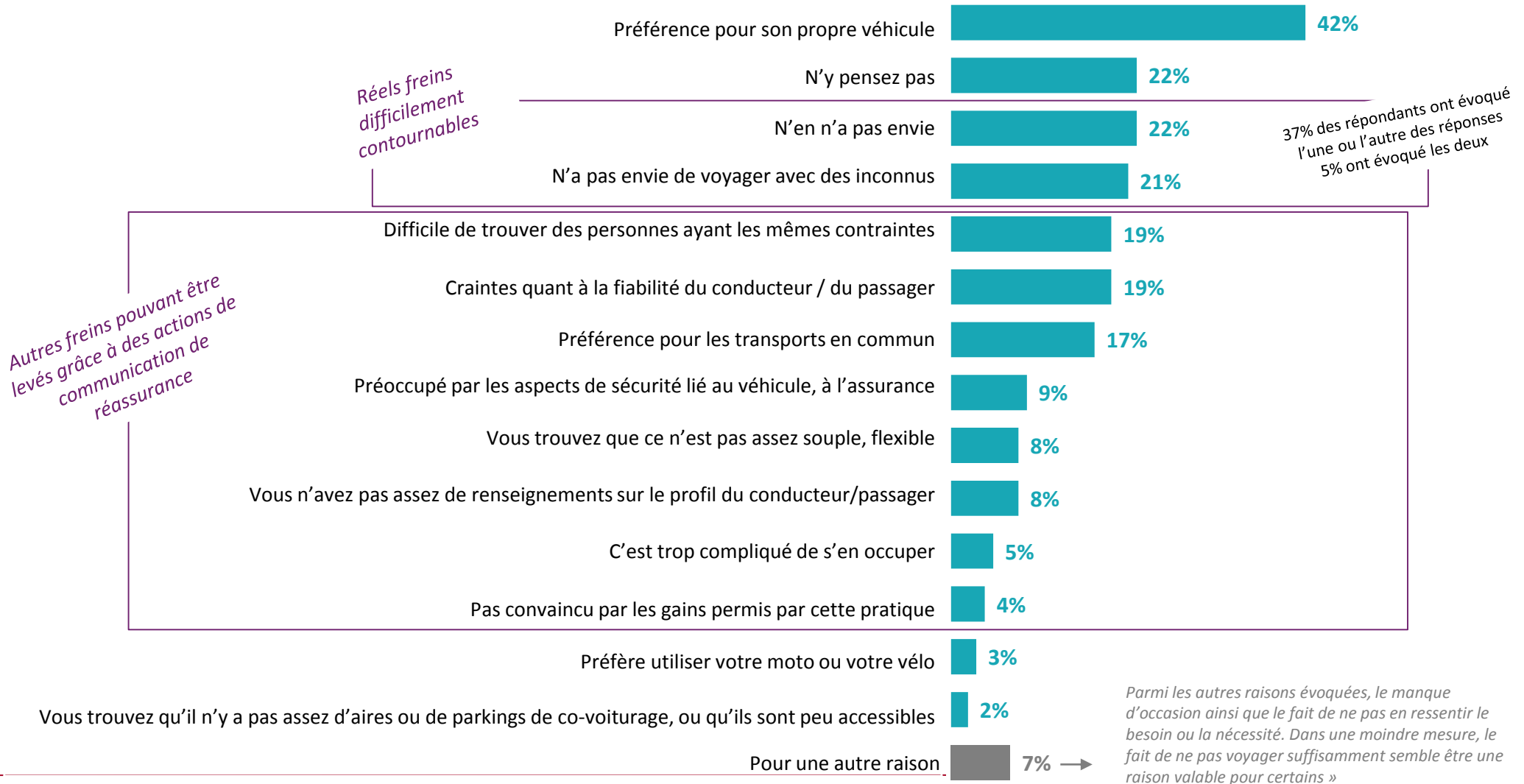


C | Quels leviers activer auprès des non-initiés ?

La volonté d'utiliser son propre véhicule constitue de loin la première justification du non-recours à cette pratique...

QUESTION : Vous avez déclaré ne jamais avoir fait de co-voiturage. Pour quelles raisons n'avez-vous jamais eu recours à ce type de services que ce soit pour des courts ou des longs trajets, que ce soit en tant que passager ou en tant que conducteur ?

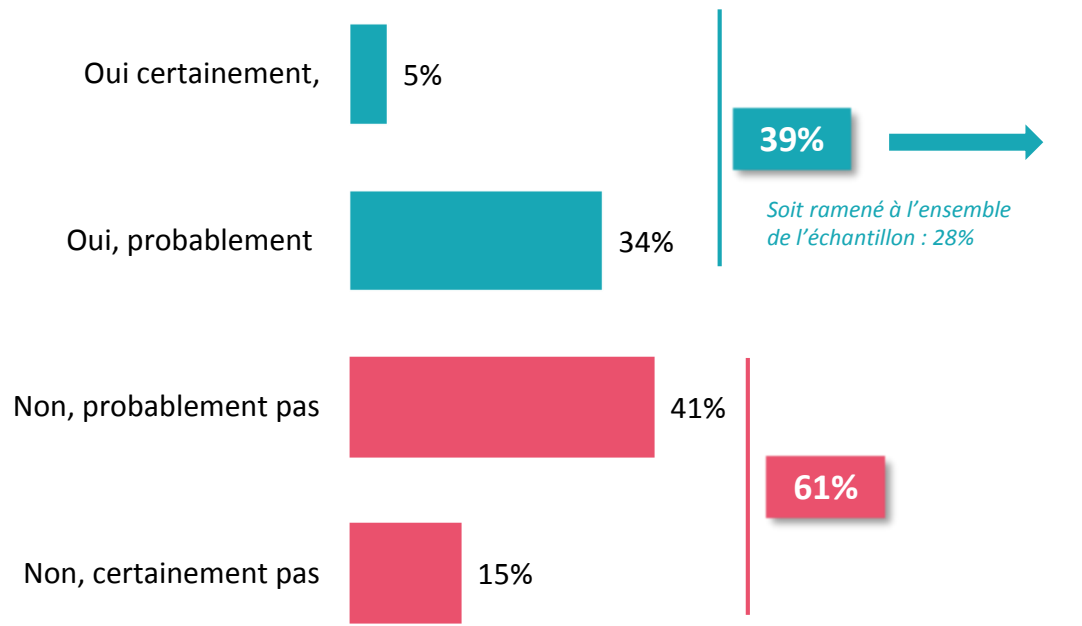
Base : question posée aux personnes qui n'ont JAMAIS fait du co-voiturage (peu importe la distance), soit 54% de l'échantillon total



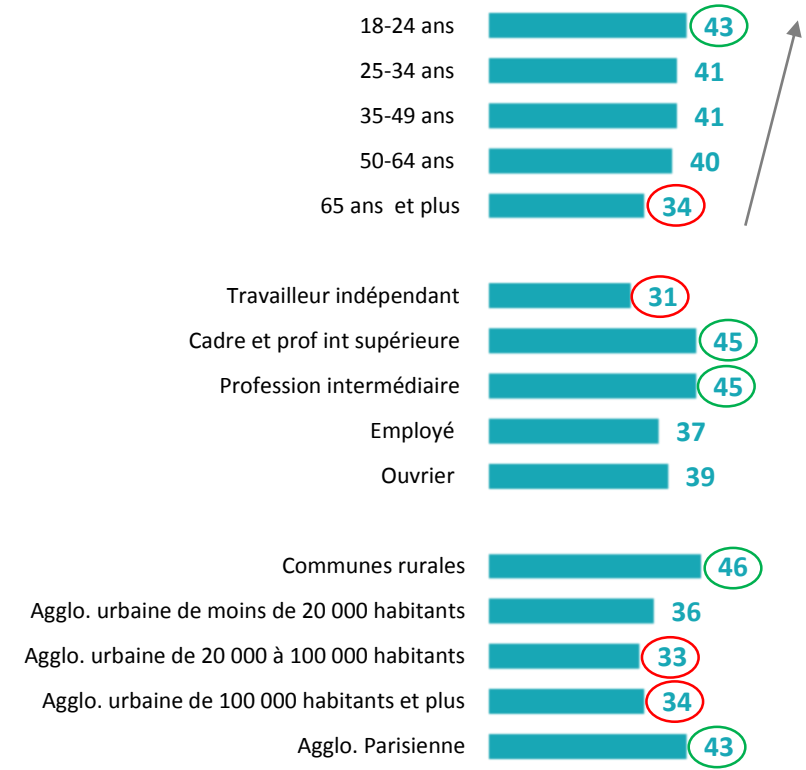
... toutefois près de 4 non-initiés sur 10 pourraient se laisser tenter

QUESTION : Pensez-vous que pour des trajets courts (de moins de 50 kilomètres) vous pourriez envisager de recourir au co-voiturage de proximité / de courte distance ?

Base : question posée aux personnes qui n'ont JAMAIS fait du co-voiturage de proximité, soit 72% de l'échantillon total



Qui sont les plus enclins à se lancer dans le co-voiturage ? (n=39%)



56% des Français interrogés pratiquent le co-voiturage de proximité ou pourraient se laisser tenter par cette pratique