



Les Français et les enjeux des transports de demain

Sondage Ifop pour le Ministère de la Transition écologique et solidaire

- Assises de la Mobilité -

Contacts Ifop :

Frédéric DABI – Directeur Général Adjoint

Fabienne GOMANT – Directrice adjointe du département

Marion CHASLES-PAROT – Chef de groupe

Département Opinion et Stratégies d'Entreprise

01 45 84 14 44

prenom.nom@ifop.com

19 septembre 2017



Liberté • Égalité • Fraternité

RÉPUBLIQUE FRANÇAISE

MINISTÈRE
DE LA TRANSITION
ÉCOLOGIQUE
ET SOLIDAIRE

Etude réalisée par l'Ifop pour le Ministère de la Transition écologique et solidaire

Echantillon



L'enquête a été menée auprès d'un échantillon de **1012** personnes, représentatif de la population française âgée de 18 ans et plus.

Méthodologie





La représentativité de l'échantillon a été assurée par la méthode des quotas (sexe, âge, profession de l'interviewé) après stratification par région et catégorie d'agglomération.

Mode de recueil

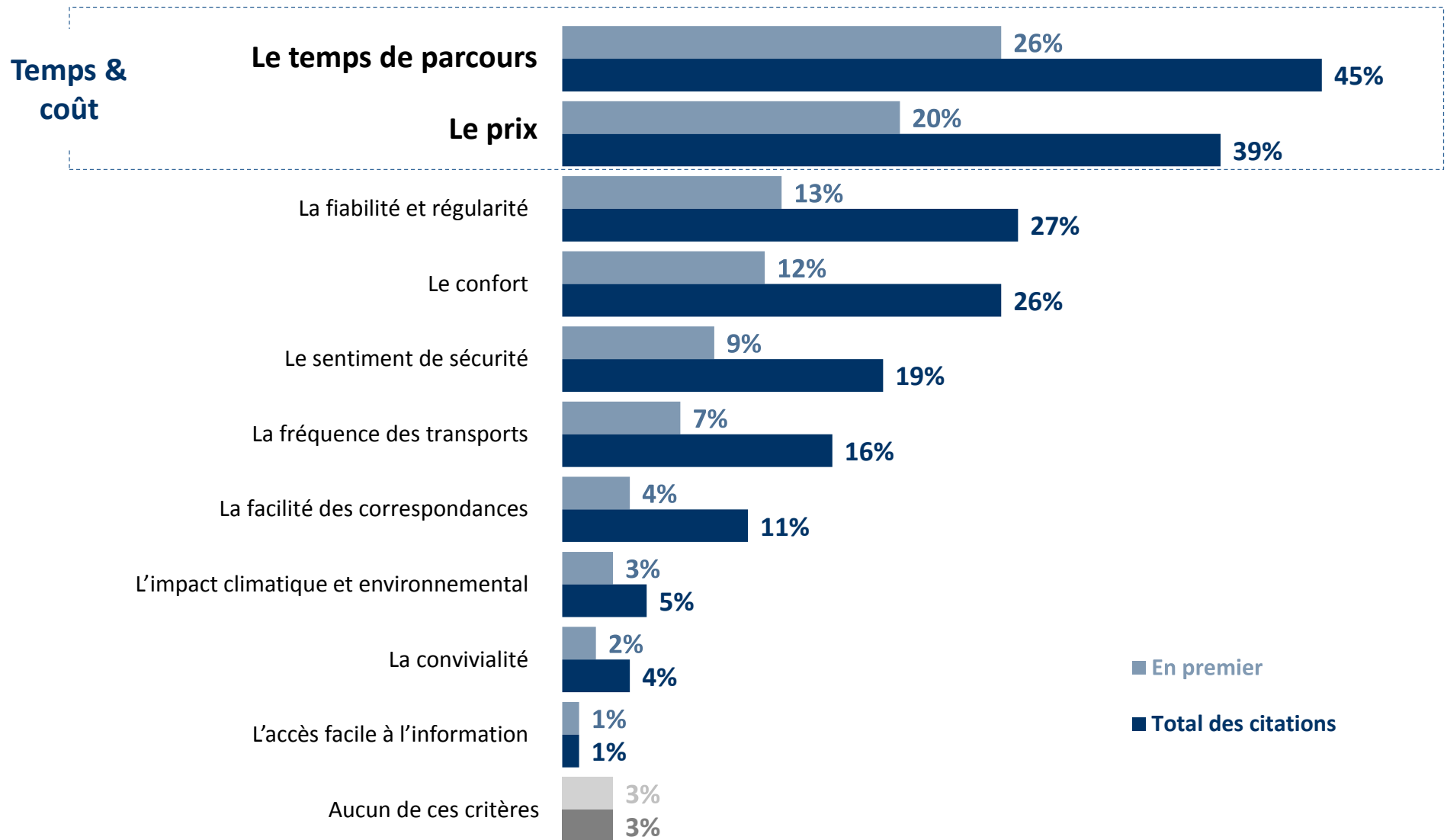


Les interviews ont eu lieu par questionnaire auto-administré en ligne (CAWI - Computer Assisted Web Interviewing) du 20 au 22 septembre 2016.

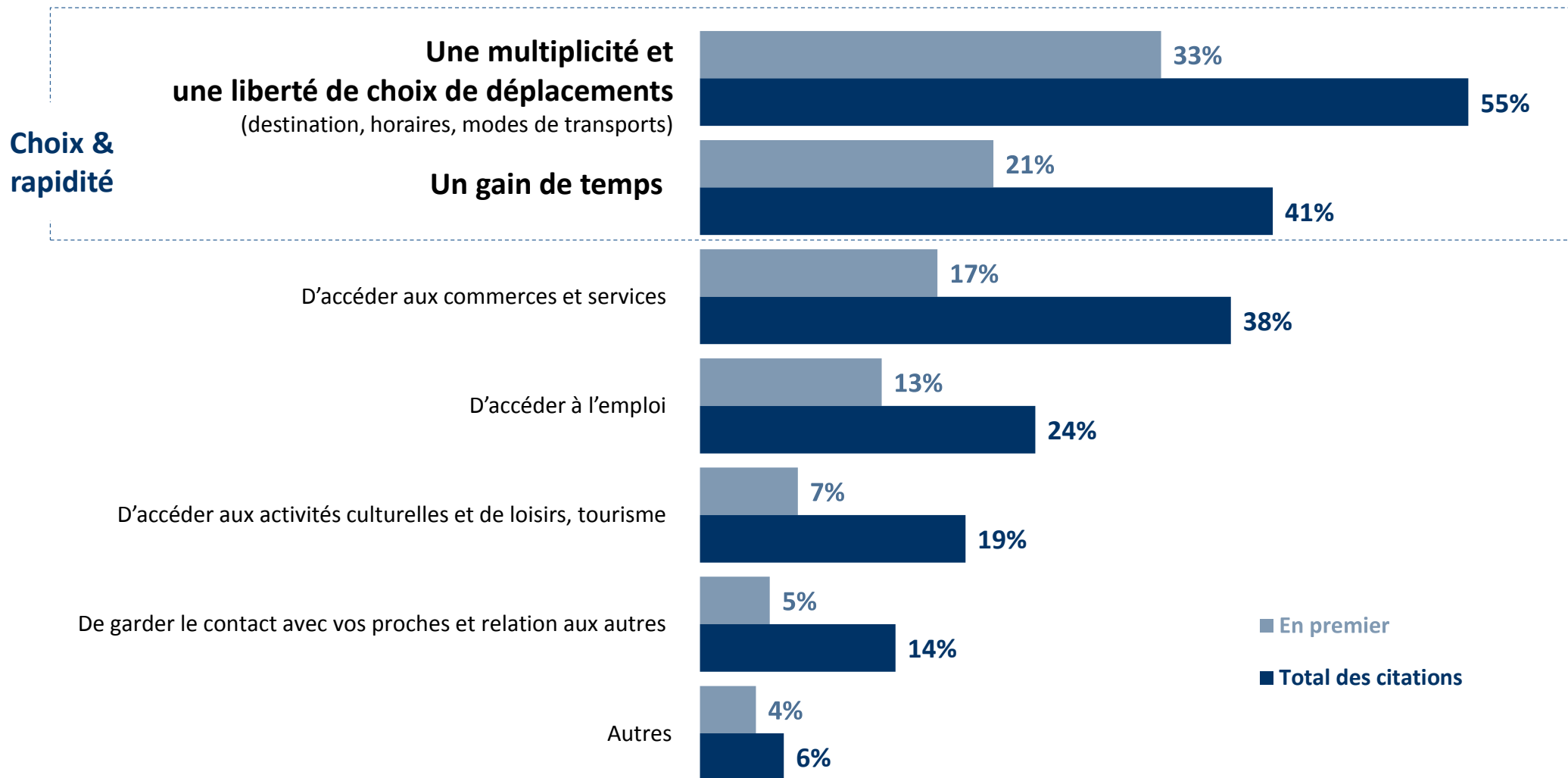
Note de lecture : les écarts significativement supérieurs à la moyenne sont indiqués par  et les écarts significativement inférieurs par .

A | Les transports et vous

QUESTION : Parmi la liste de critères suivante, quels sont les deux auxquels vous attachez le plus d'importance dans vos transports quotidiens ? En premier ? En deuxième ?

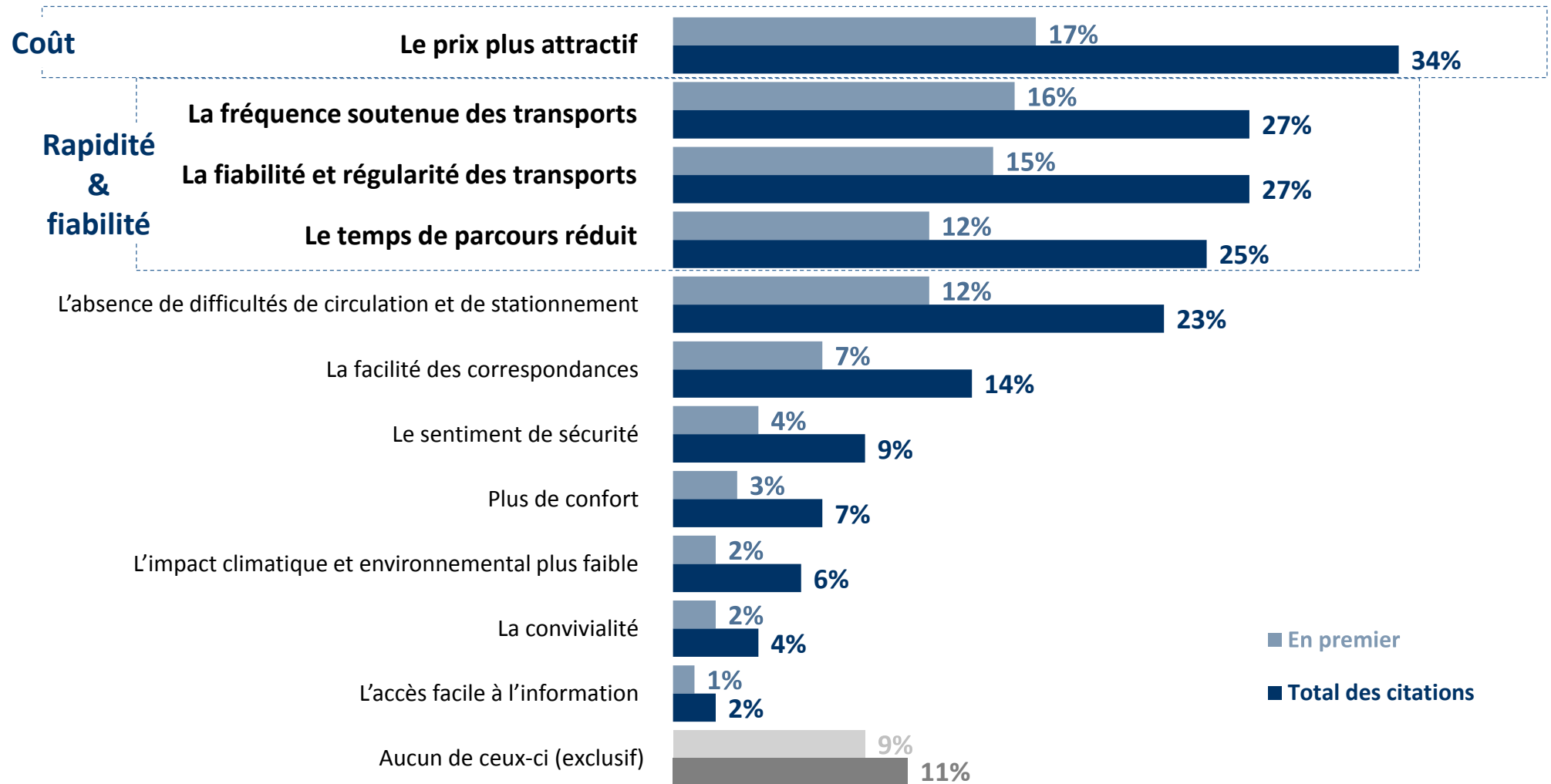


QUESTION : Selon vous, quels sont les deux éléments de la vie quotidienne qui sont le plus facilités par la présence des transports publics ? Les transports publics permettent avant tout... ? En premier ? En deuxième ?



QUESTION : Quels aspects des transports collectifs vous feraient renoncer à l'usage d'une voiture (aux utilisateurs de voiture pour les déplacements du quotidien)/ deux-roues motorisé (aux utilisateurs de deux-roues motorisés pour les déplacements du quotidien) pour vos déplacements quotidiens ? En premier ? En deuxième ?

Base : A ceux qui utilisent une voiture ou un deux-roues motorisé, soit 83% de l'échantillon

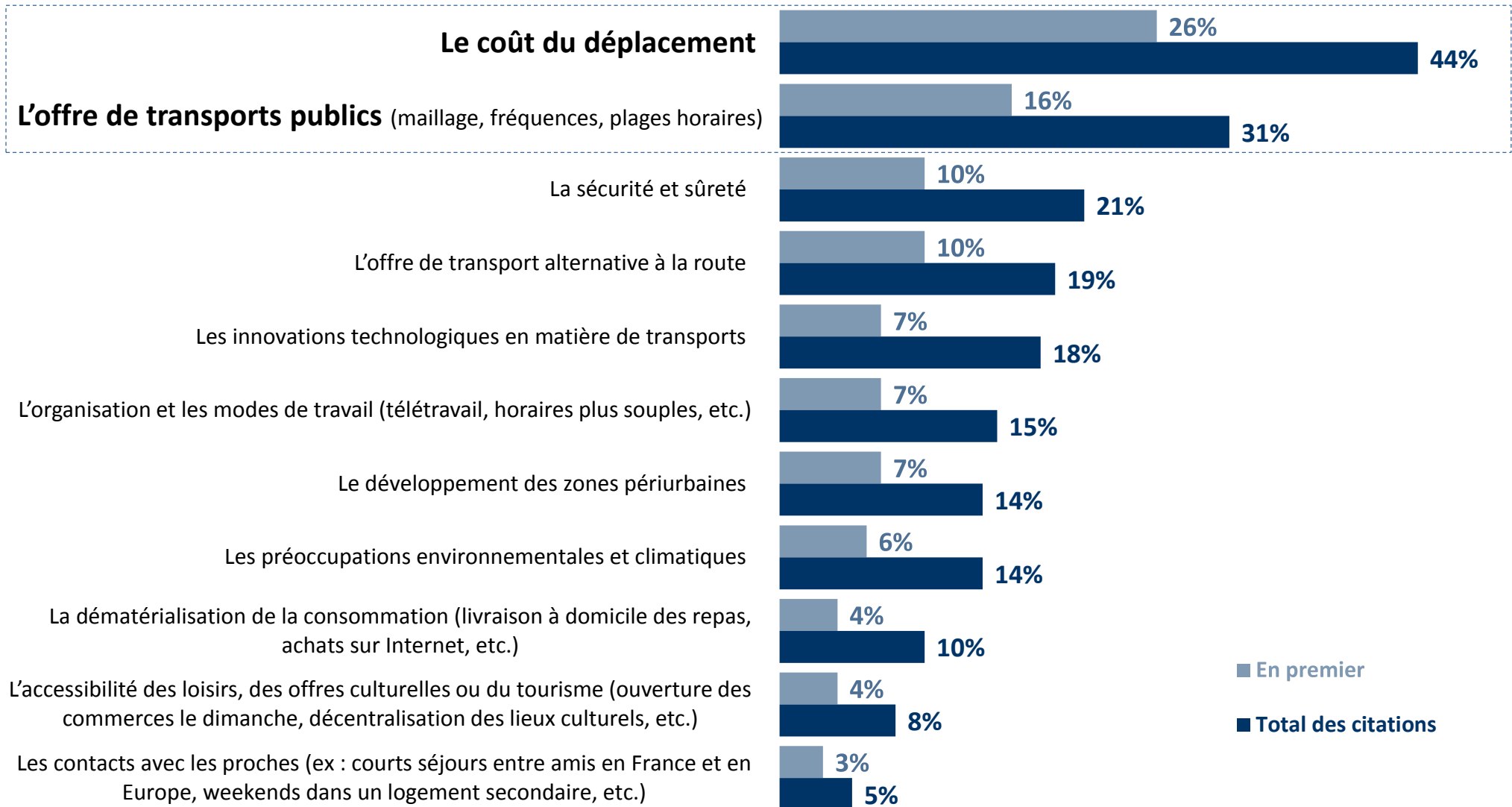


B I Les transports en France hier, aujourd'hui et demain

Mise à niveau

Ces 25 dernières années, les déplacements de voyageurs ont augmenté d'environ 1% par an et le trafic de marchandises a augmenté d'environ 1,5% par an. 80% du trafic de voyageurs s'effectue en voiture. 87% du trafic de marchandises en France est réalisé par la route. Ces chiffres sont globalement stables ces dernières années.

QUESTION : Parmi la liste de facteurs suivante, quels sont ceux qui, selon vous, influenceront le plus le transport de voyageurs à l'avenir ?
En premier ? En deuxième ?

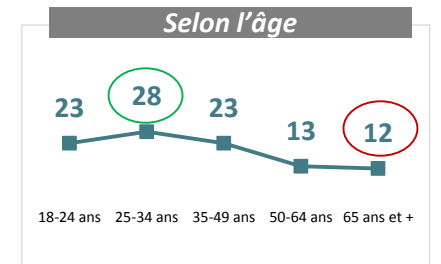
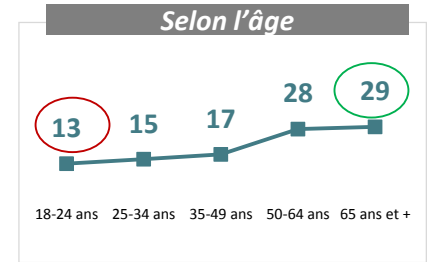
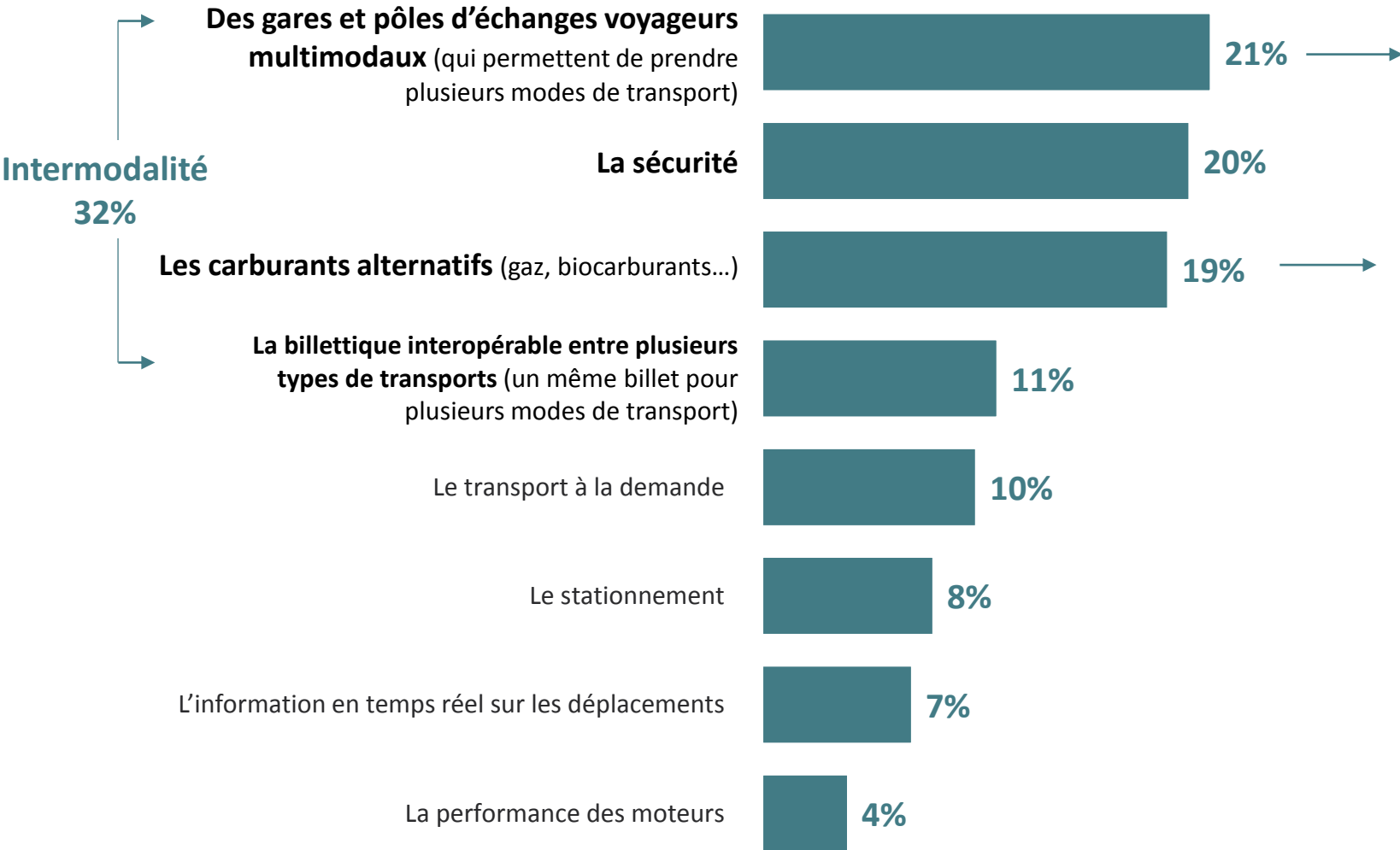


C | L'innovation dans les transports : d'où vient-elle, où peut-elle nous mener ?

Mise à niveau

Voici une série de questions portant sur l'innovation. Par innovation, nous entendons une innovation qui peut être technologique ou portant sur l'organisation, les changements de comportement, ou les services.

QUESTION : Voici une liste de différentes technologies et services en matière de transports. Selon vous, quelle est celui/celle pour lequel/laquelle l'innovation doit être prioritairement soutenue pour le transport de voyageurs ?



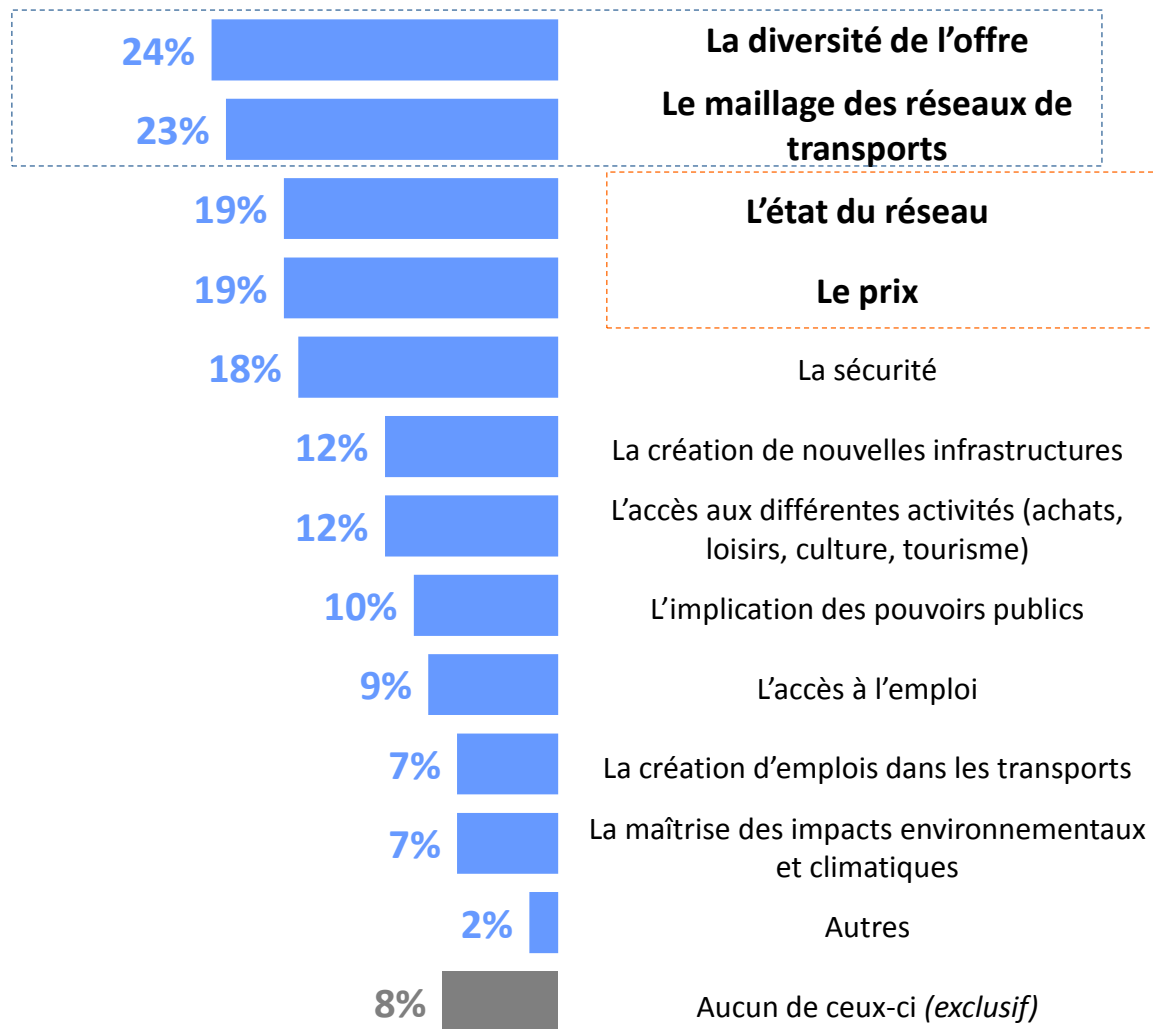
D I Les enjeux prioritaires pour l'action des pouvoirs publics

Mise à niveau

Les dépenses publiques en faveur des transports représentent 44 milliards d'Euros, soit 3,5% des dépenses publiques en France.

QUESTION : Selon vous, quelles sont les 2 principales forces / faiblesses du transport en France actuellement ?

Les forces



Les faiblesses

