



Août / Septembre 2017

Les Français et leur opticien

Focus sur les besoins et les attentes des consommateurs à l'occasion de l'achat d'un équipement correcteur

Sondage Ifop pour le Rassemblement des Opticiens de France

N° 114868

Contacts Ifop :

Jérôme Fourquet - Adeline Merceron – Mathilde Moizo

Département Opinion et Stratégies d'Entreprise

01 45 84 14 44

prenom.nom@ifop.com



1 | La méthodologie

Etude réalisée par l'Ifop pour le Rassemblement des Opticiens de France

Echantillon



L'enquête a été menée auprès d'un échantillon de 1509 personnes, représentatif de la population française âgée de 18 ans et plus. Au sein de cet échantillon **1384** personnes se sont révélées être concernées (directement ou non) par un équipement optique (lunettes et/ou lentilles).

Méthodologie



La représentativité de l'échantillon a été assurée par la méthode des quotas (sexe, âge, profession de la personne interrogée) après stratification par région et catégorie d'agglomération.

Mode de recueil



Les interviews ont été réalisées par questionnaire auto-administré en ligne du 22 au 25 août 2017.

La théorie statistique permet de mesurer l'incertitude à attacher à chaque résultat d'une enquête. Cette incertitude s'exprime par un intervalle de confiance situé de part et d'autre de la valeur observée et dans lequel la vraie valeur a une probabilité déterminée de se trouver. Cette incertitude, communément appelée « marge d'erreur », varie en fonction de la taille de l'échantillon et du pourcentage observé comme le montre le tableau ci-dessous :

INTERVALLE DE CONFIANCE A 95% DE CHANCE						
Taille de l'échantillon	Si le pourcentage trouvé est...					
	5 ou 95%	10 ou 90%	20 ou 80%	30 ou 70%	40 ou 60%	50%
100	4,4	6,0	8,0	9,2	9,8	10,0
200	3,1	4,2	5,7	6,5	6,9	7,1
300	2,5	3,5	4,6	5,3	5,7	5,8
400	2,2	3,0	4,0	4,6	4,9	5,0
500	1,9	2,7	3,6	4,1	4,4	4,5
600	1,8	2,4	3,3	3,7	4,0	4,1
700	1,6	2,3	3,0	3,5	3,7	3,8
800	1,5	2,1	2,8	3,2	3,5	3,5
900	1,4	2,0	2,6	3,0	3,2	3,3
1 000	1,4	1,8	2,5	2,8	3,0	3,1
2 000	1,0	1,3	1,8	2,1	2,2	2,2
3 000	0,8	1,1	1,4	1,6	1,8	1,8
4 000	0,7	0,9	1,3	1,5	1,6	1,6
5 000	0,6	0,8	1,1	1,3	1,4	1,4
6 000	0,6	0,8	1,1	1,3	1,4	1,4
8 000	0,5	0,7	0,9	1,0	1,1	1,1
10 000	0,4	0,6	0,8	0,9	0,9	1,0

Exemple de lecture du tableau : dans le cas d'un échantillon de **1000** personnes, si le pourcentage mesuré est de **10%**, la marge d'erreur est égale à **1,8**. Le vrai pourcentage est donc compris entre 8,2% et 11,8%.

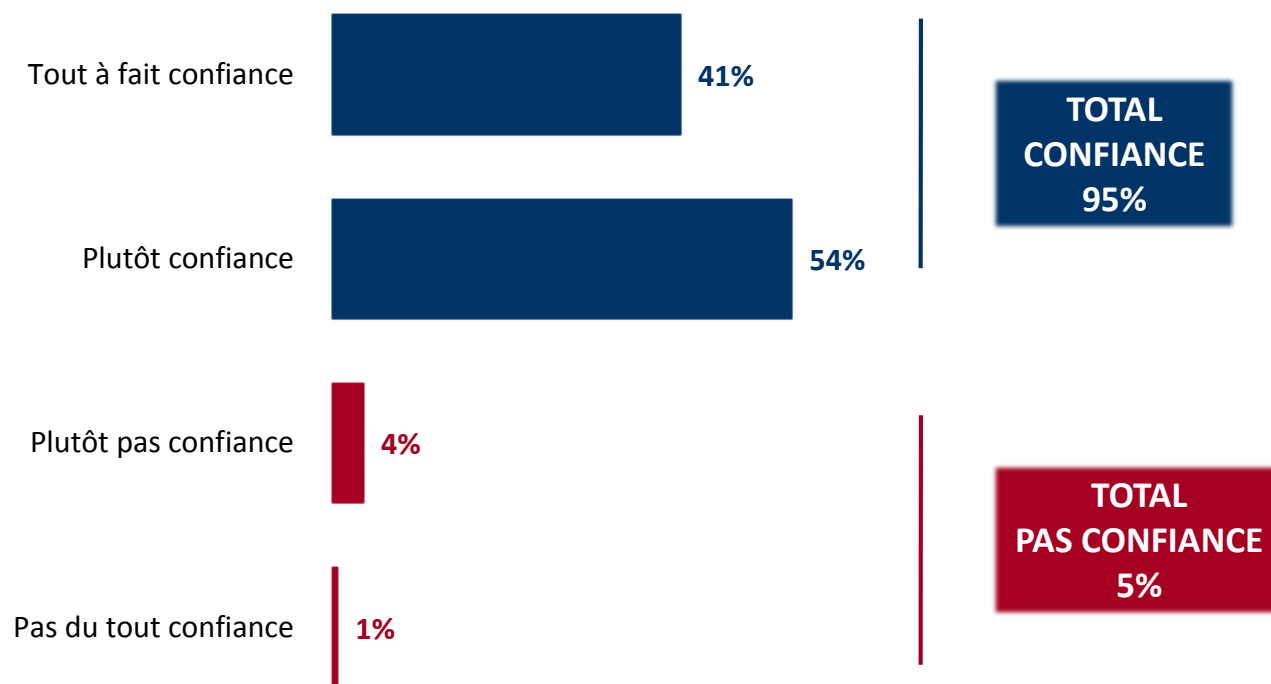
2 | Les principaux résultats

- ↳ *Niveau de confiance*
- ↳ *Focus sur les aspects budgétaires*

La confiance accordée dans l'opticien consulté

QUESTION : Diriez-vous que vous avez tout à fait, plutôt, plutôt pas ou pas du tout confiance dans l'opticien que vous consultez le plus souvent ?

Base : A ceux qui sont concernés (directement ou non) par un équipement de correction oculaire, soit 92% de l'échantillon total





Le niveau de conseil et d'information lors de la dernière visite chez l'opticien

QUESTION : Lors de votre dernière visite chez un opticien dans le cadre de l'achat d'un équipement optique (lunettes ou lentilles) pour vous ou un membre de votre famille, le professionnel que vous avez rencontré vous a-t-il ... ?

Base : A ceux qui sont concernés (directement ou non) par un équipement de correction oculaire, soit 92% de l'échantillon total

91% des interviewés déclarent avoir été bien informés sur l'équipement correcteur acheté, au regard de leurs besoins

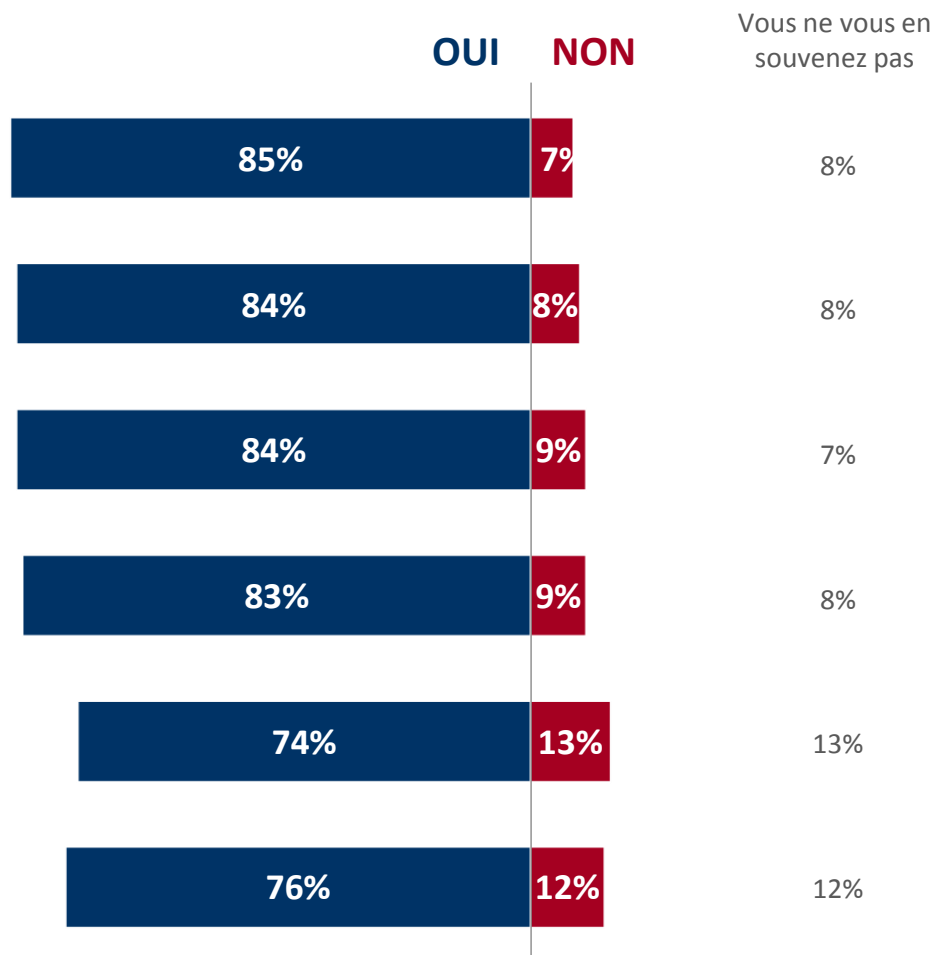
Bien conseillé par rapport à vos besoins (en fonction de votre correction visuelle)

92% des interviewés déclarent avoir été bien informés sur au moins une de ces dimensions liées à l'aspect budgétaire

Bien informé sur le montant de la prise en charge

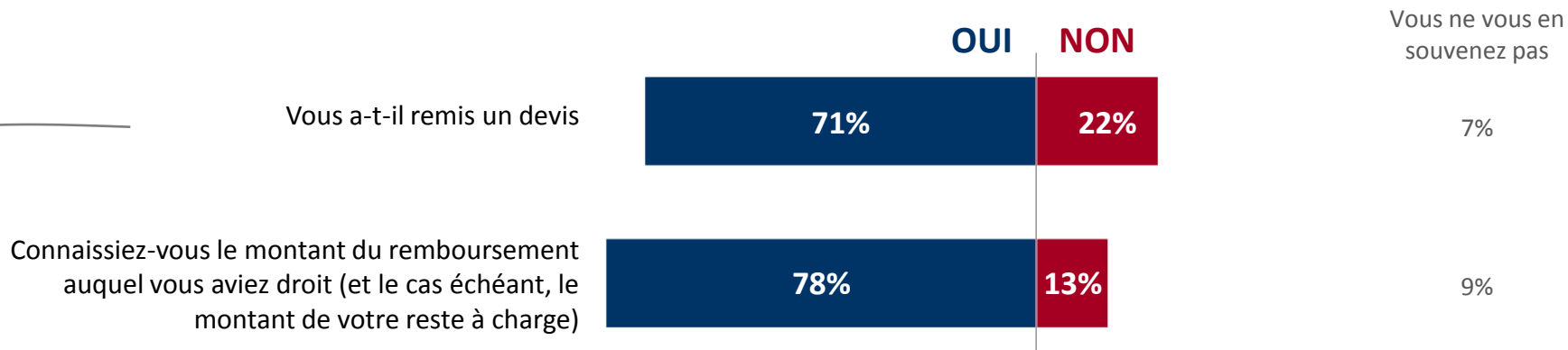
Bien conseillé par rapport à votre budget initial

Bien conseillé par rapport à vos souhaits (esthétisme)



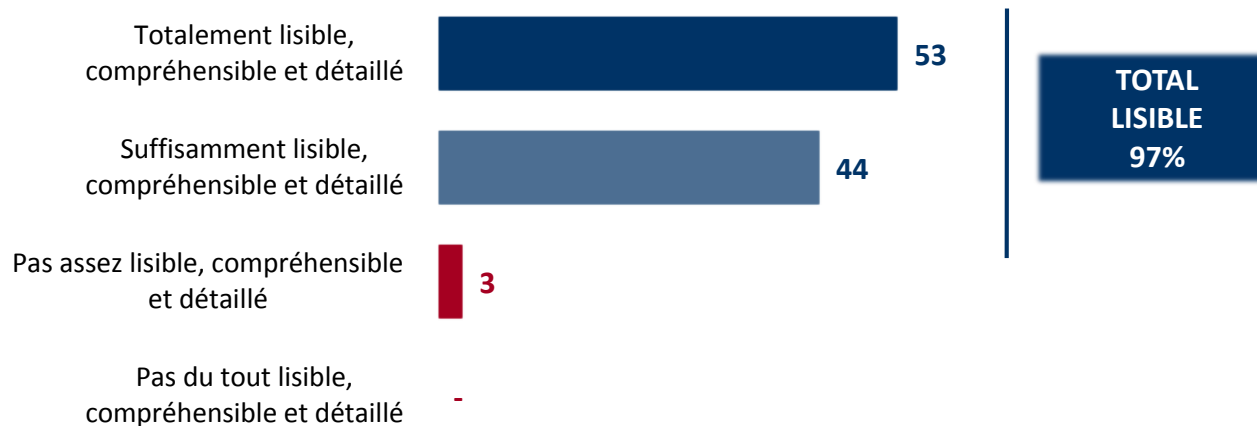
QUESTION : Et toujours lors de votre dernière visite chez un opticien, avant de finaliser votre achat ... ?

Base : A ceux qui sont concernés (directement ou non) par un équipement de correction oculaire, soit 92% de l'échantillon total



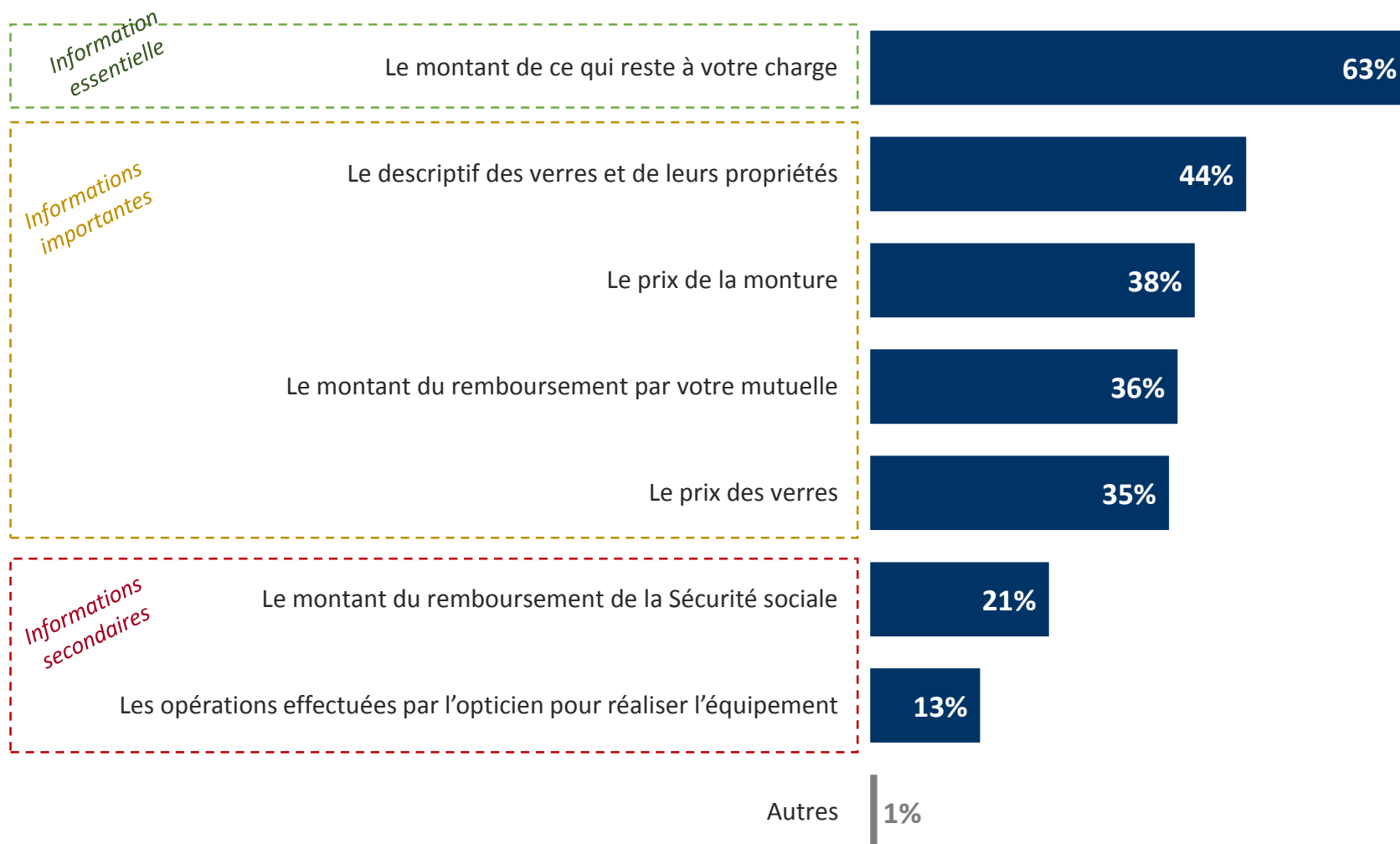
QUESTION : Concernant le devis qui vous a été remis, diriez-vous qu'il était ... ?

Base : A ceux qui sont concernés (directement ou non) par un équipement de correction oculaire, et qui se sont vus remettre un devis soit 65% de l'échantillon total



QUESTION : Parmi toutes les informations suivantes, quelles sont celles que vous jugez les plus utiles afin d'acheter vos lunettes ?

Base : A ceux qui sont concernés (directement ou non) par un équipement de correction oculaire, soit 92% de l'échantillon total



QUESTION : Lors de votre dernier achat de lunettes ou de lentilles, comment avez-vous eu connaissance du niveau de remboursement pris en charge par votre complémentaire santé ?

Base : A ceux qui sont concernés (directement ou non) par un équipement de correction oculaire, soit 92% de l'échantillon total

