



Septembre 2017

Enquête auprès des utilisateurs d'autotest de diagnostic VIH

Sondage de l'Ifop pour DASTRI



1 | La méthodologie

Etude réalisée par l'Ifop pour DASTRI

Echantillons



L'enquête a été menée auprès d'un échantillon de **341 utilisateurs d'un autotest de diagnostic VIH**, composé de deux sous-échantillons :

Méthodologie 1



- un échantillon de **271** utilisateurs extraits d'un cumul d'enquêtes réalisées par questionnaire auto-administré en ligne, du 21 au 31 août 2017 auprès d'échantillons nationaux représentatifs de la population française âgée de 18 ans et plus (soit 8134 personnes). La représentativité de ces échantillons a été assurée par la méthode des quotas (sexe, âge, profession de la personne interrogée) après stratification par région et catégorie d'agglomération.

Méthodologie 2



- un échantillon de **70** patients en auto-traitement générant des DASRI ayant participé à la consultation gérée par la Fédération Française des Diabétiques, la SFLS, l'UNISEP et la SIS, auprès de leurs adhérents respectifs par questionnaire auto-administré en ligne, du 21 août au 21 septembre 2017 (soit 2368 personnes).



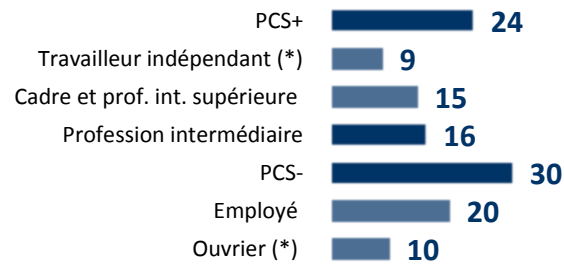
Sexe



Age



Profession de l'individu

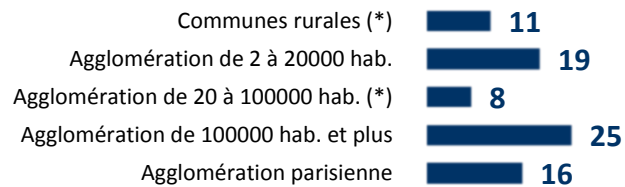


Les personnes déclarant utiliser un autotest de diagnostic VIH sont surtout des hommes, et des individus qui se distinguent par leur âge (plus de 35 ans) et par leur statut de CSP- ou d'inactifs.

Notons enfin que ces utilisateurs sont bien plus présents en province qu'en région parisienne.

INACTIF (Retraité, homme/femme foyer / lycéen / étudiant) 30

Catégorie d'agglomération et région



2 | Les résultats de l'étude

QUESTION : Vous avez indiqué avoir déjà utilisé un autotest de diagnostic VIH. Lors de l'achat de votre autotest, vous a-t-on remis une boîte à aiguilles jaune à couvercle vert ?



■ OUI

■ NON



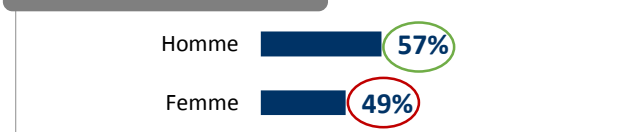
... extraits des échantillons grand public



... extraits de l'échantillon "adhérents"



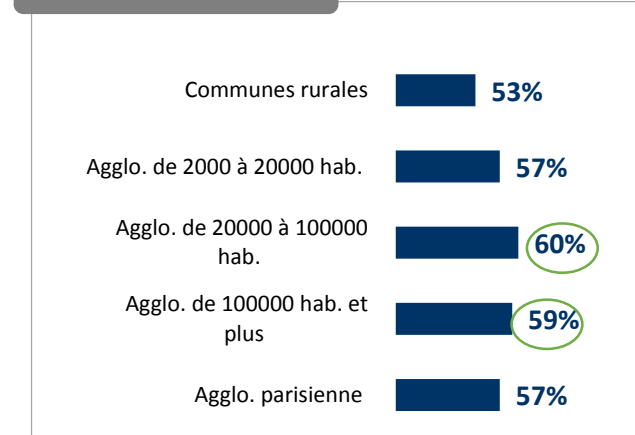
Sexe des utilisateurs



Âge des utilisateurs



Taille d'unité urbaine



1

Quand l'utilisateur ne s'est pas vu remettre de boîte



QUESTION : Qu'avez-vous fait de l'autopiqueur (partie perforante) après l'avoir utilisé ?

Base : Aux utilisateurs de l'autotest de diagnostic VIH qui ne se sont pas vus remettre de BAA, soit 46% de l'échantillon



**ENSEMBLE DES
UTILISATEURS D'AUTOTEST**

... extraits des échantillons
grand public

... extraits de l'échantillon
"adhérents"

Vous l'avez rapporté dans un point de collecte (pharmacie, déchèterie) après l'avoir stocké

▼ Homme : 59%
▼ Moins de 35 ans : 52% **65%**



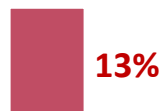
MAUVAISE PRATIQUE



Vous l'avez jeté dans votre poubelle habituelle des ordures ménagères



Vous l'avez jeté dans votre poubelle consacrée au tri-sélectif pour les emballages recyclables



QUESTION : **Plus précisément**, avant de le jeter, qu'avez-vous fait ?

Base : Aux utilisateurs de l'autotest de diagnostic VIH qui ne se sont pas vus remettre de BAA, soit **46%** de l'échantillon



**ENSEMBLE DES
UTILISATEURS D'AUTOTEST**


... extraits des échantillons
grand public


... extraits de l'échantillon
"adhérents"

Vous avez remis l'autopiqueur dans
l'emballage d'origine avant de le jeter



52%



59%



35%

Vous avez mis l'autopiqueur dans un
emballage spécifique (par exemple une
boîte, une bouteille en plastique) avant
de le jeter



36%

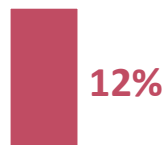


34%

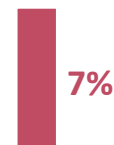


40%

Vous avez jeté l'autopiqueur en vrac sans
emballage



12%



7%



25%

2

Quand l'utilisateur a reçu une BAA



QUESTION : Qu'avez-vous fait de la boîte à aiguilles jaune à couvercle vert DASTRI ?

Base : Aux utilisateurs de l'autotest de diagnostic VIH qui se sont vus remettre une BAA, soit 54% de l'échantillon

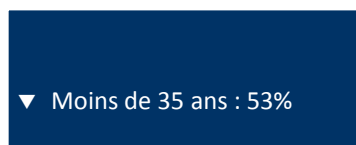


ENSEMBLE DES UTILISATEURS D'AUTOTEST

... extraits des échantillons grand public

... extraits de l'échantillon "adhérents"

Vous avez stocké l'autopiqueur dans cette boîte pour la rapporter ensuite dans un point de collecte (pharmacie, déchèterie...)



64%



58%



90%

Vous y avez stocké l'autopiqueur après l'avoir utilisé et vous avez jeté la boîte dans une poubelle



30%



35%



7%

Vous n'avez pas utilisé cette boîte et vous avez jeté l'autopiqueur directement dans votre poubelle



6%



7%



3%

QUESTION : **Plus précisément**, vous avez jeté la boîte... ?



Base : Aux utilisateurs de l'autotest de diagnostic VIH qui se sont vus remettre une BAA, qui y ont stocké l'autopiqueur après utilisation, avant de l'avoir jeté dans une poubelle, soit 16% de l'échantillon



... extraits des échantillons grand public



... extraits de l'échantillon "adhérents"

ENSEMBLE DES UTILISATEURS D'AUTOTEST

Dans la poubelle habituelle des ordures ménagères

91%

90%

100%

Dans la poubelle consacrée au tri-sélectif pour les emballages recyclables

9%

10%

0%

QUESTION : Plus précisément, qu'avez-vous fait de l'autopiqueur après utilisation ?



Base : Aux utilisateurs de l'autotest de diagnostic VIH qui se sont vus remettre une BAA mais qui ne l'ont pas utilisé, soit 3% de l'échantillon



ENSEMBLE DES UTILISATEURS D'AUTOTEST

... extraits des échantillons grand public

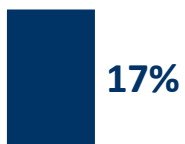
... extraits de l'échantillon "adhérents"

Vous l'avez jeté dans la poubelle du tri-sélectif pour les emballages recyclables



-

Vous l'avez jeté dans la poubelle habituelle des ordures ménagères



Vous l'avez rapporté dans un point de collecte



-

3 / *Récapitulatif des pratiques*

