

JF/FACD N° 1-5598

Contacts IFOP : Jérôme Fourquet / Flore-Aline Colmet Daâge



Pour dimanche **ouest** france 

Le Baromètre d'image des syndicats

4ème vague

Résultats détaillés

Le 21 avril 2006

Sommaire

Pages

1 -	La méthodologie	1
2 -	Les principaux enseignements	3
3 -	Les résultats de l'étude	5
	La confiance accordée aux syndicats	6
	La cote d'opinion des différents syndicats	9

- 1 -

La méthodologie

Méthodologie

Ce document présente les résultats d'une étude réalisée par l'Ifop. Elle respecte fidèlement les principes scientifiques et déontologiques de l'enquête par sondage. Les enseignements qu'elle indique reflètent un état de l'opinion à l'instant de sa réalisation et non pas une prédiction.

Aucune publication totale ou partielle ne peut être faite sans l'accord exprès de l'Ifop.

Etude réalisée par l'Ifop pour :	Dimanche Ouest France
Echantillon	Echantillon de 1008 personnes, représentatif de la population française âgée de 18 ans et plus. La représentativité de l'échantillon a été assurée par la méthode des quotas (sexe, âge, profession du chef de famille) après stratification par région et catégorie d'agglomération.
Mode de recueil	Les interviews ont eu lieu par téléphone au domicile des personnes interrogées.
Dates de terrain	Du 20 au 21 avril 2006

- 2 -

Les principaux enseignements

A la suite de la crise du CPE, durant laquelle les syndicats ont été très présents, le crédit qui leur est accordé est majoritaire, 51% des Français déclarant leur faire confiance, dont 44% leur font « plutôt confiance ». Ce taux est néanmoins en léger recul par rapport au mois de septembre 2005 (-6 points). A l'opposé, près d'un quart des personnes interrogées n'a « pas confiance du tout » dans les syndicats (24%).

Ce niveau de confiance est beaucoup plus élevé parmi les jeunes de 18 à 24 ans (69% contre 37% seulement parmi les interviewés âgés de 65 ans et plus). Pour autant, contrairement à ce qu'on a pu entendre, la cote des syndicats n'a guère progressé parmi cette classe d'âge, pourtant en pointe sur la dernière mobilisation. Il faut cependant rappeler que les organisations bénéficiaient déjà avant le conflit d'un fort crédit auprès des jeunes : 68% en septembre 2005.

La confiance varie également selon le statut et la profession : il est supérieur parmi les ouvriers (61%), les employés (59%), les professions intermédiaires (65%) et les salariés du secteur public (61%), tandis qu'il se situe en retrait auprès des salariés du secteur privé (47%), des artisans et commerçants (44%). Ce crédit est aussi inférieur à la moyenne dans le Grand Ouest (49%). Enfin, on relève un net clivage gauche-droite : si 70% des sympathisants de gauche accordent leur confiance aux syndicats, ils ne sont que 31% parmi les sympathisants de droite.

A l'instar des précédentes vagues d'enquête, la CFDT est le syndicat qui bénéficie de l'opinion la plus positive auprès des personnes interrogées (61%, +2 points par rapport à septembre 2005), suivie par FO (55%, +1) et la CGT (51%, en léger recul). Relevons que l'écart entre la CFDT et la CGT, qui n'était que de 4 points en décembre 2002 à la veille de la réforme des retraites, est aujourd'hui de 10 points en faveur de la centrale de François Chérèque. Deux autres organisations syndicales font l'objet d'un jugement majoritairement favorable : la CFTC (51%, +7 points), et la CGC (50%, +4 points).

L'appréciation des deux autres syndicats, que la majorité des Français déclarait ne pas connaître lors de la dernière vague, progresse de manière significative : 32% des interviewés déclarent ainsi avoir une bonne opinion de SUD (+10 points), et 32% de l'UNSA (+13 points), du fait d'une plus grande visibilité... qui s'accompagne également d'une forte hausse des mauvaises opinions à l'égard de ces deux organisations (respectivement +16 points et +16 points).

Dans le détail, les jeunes de 18 à 24 ans ont une meilleure perception de ces différents syndicats que leurs aînés, notamment de la CGT (73%), de la CGC (62%) de SUD (47%) et de l'UNSA (47%). Les jugements apparaissent, tout comme sur le niveau de confiance accordé aux syndicats, déterminés par le statut. Ainsi, les salariés du secteur public ont une meilleure opinion de la CFDT (64% contre 61% dans le secteur privé), de FO (61% contre 53%) et de SUD (38% contre 28%), mais perçoivent moins favorablement la CGC (44% contre 55%). Là encore, les habitants du Grand Ouest se révèlent moins positifs que ceux des autres régions. On retrouve enfin des contrastes marqués entre les sympathisants de gauche et ceux de droite, ces derniers n'ayant une opinion majoritairement positive que de la CFDT (55%).

- 3 -

Les résultats de l'étude

La confiance accordée aux syndicats

Question : De manière générale, dites-moi si vous faites tout à fait confiance, plutôt confiance, plutôt pas confiance ou pas confiance du tout aux syndicats ?

	Rappel décembre 2002 (%)	Rappel janvier 2004 (%)	Rappel septembre 2005 (%)	Ensemble des Français Avril 2006 (%)
TOTAL Confiance	56	49	57	51
• Tout à fait confiance	7	7	6	7
• Plutôt confiance	49	42	51	44
TOTAL Pas confiance	42	50	43	49
• Plutôt pas confiance	28	27	23	25
• Pas confiance du tout	14	23	20	24
- Ne se prononcent pas	2	1	-	-
TOTAL.....	100	100	100	100

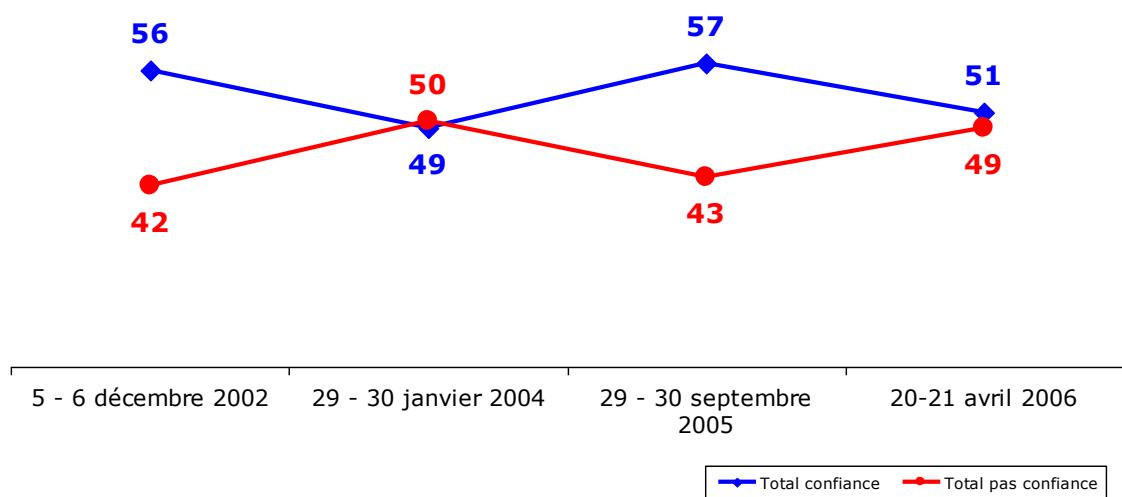
La confiance accordée aux syndicats

Question : De manière générale, dites-moi si vous faites tout à fait confiance, plutôt confiance, plutôt pas confiance ou pas confiance du tout aux syndicats ?

- Récapitulatif : Statut de l'interviewé -

	Ensemble des Français Avril 2006 (%)	Salariés du secteur privé (%)	Salariés du secteur public (%)
TOTAL Confiance	51	47	61
• Tout à fait confiance	7	6	10
• Plutôt confiance	44	41	51
TOTAL Pas confiance	49	52	39
• Plutôt pas confiance	25	26	21
• Pas confiance du tout	24	26	18
- Ne se prononcent pas	-	1	-
TOTAL.....	100	100	100

La confiance accordée aux syndicats



La confiance accordée aux syndicats

	TOTAL confiance	Tout à fait confiance	Plutôt confiance	TOTAL pas confiance	Plutôt pas confiance	Pas confiance du tout	Nsp
	(%)	(%)	(%)	(%)	(%)	(%)	(%)
ENSEMBLE	51	7	44	49	25	24	-
SEXE DE L'INTERVIEWE							
Homme	50	8	42	50	24	26	-
Femme	52	6	46	47	25	22	1
AGE DE L'INTERVIEWE							
Moins de 35 ans	60	7	53	40	27	13	-
18 à 24 ans	69	12	57	30	24	6	1
25 à 34 ans	53	4	49	47	30	17	-
35 ans et plus	48	8	40	52	23	29	-
35 à 49 ans	55	6	49	45	28	17	-
50 à 64 ans	49	9	40	50	19	31	1
65 ans et plus	37	8	29	62	20	42	1
PROFESSION DU CHEF DE FAMILLE							
Artisan, commerçant	44	7	37	56	28	28	-
Profession libérale, cadre supérieur	45	4	41	55	33	22	-
Profession intermédiaire	65	7	58	35	19	16	-
Employé	59	4	55	40	25	15	1
Ouvrier	61	11	50	38	27	11	1
Retraité	40	6	34	60	19	41	-
Autre inactif	50	14	36	50	26	24	-
STATUT DE L'INTERVIEWE							
Salarié	53	7	46	47	24	23	-
Salarié du secteur privé	47	6	41	52	26	26	1
Salarié du secteur public	61	10	51	39	21	18	-
Chômeur	48	8	40	52	35	17	-
REGION							
Ile de France	55	12	43	44	20	24	1
Grand Ouest	49	7	42	51	28	23	-
Autres régions	51	6	45	49	25	24	-
CATEGORIE D'AGGLOMERATION							
Communes rurales	53	7	46	47	23	24	-
Communes urbaines de province	50	6	44	50	27	23	-
Agglomération parisienne	55	11	44	44	20	24	1
PREFERENCE PARTISANE							
Total gauche	70	11	59	30	20	10	-
- Extrême gauche (*)	65	9	56	35	24	11	-
- Parti Communiste (*)	82	31	51	18	14	4	-
- Parti Socialiste	68	9	59	31	21	10	1
- Les Verts	69	7	62	31	18	13	-
Total droite	31	3	28	69	29	40	-
Sous total UDF / UMP	31	1	30	69	37	32	-
- UDF	40	1	39	60	37	23	-
- UMP	27	2	25	72	37	35	1
MPF (*)	22	7	15	78	10	68	-
FN / MNR	38	7	31	62	16	46	-
Sans sympathie partisane	48	9	39	50	25	25	2

(*) Effectifs inférieurs à 50 individus : ces résultats sont à interpréter avec prudence en raison de la faiblesse des effectifs

La cote d'opinion des différents syndicats

Question : Et pour chacun des syndicats suivants, dites-moi si vous en avez.... ?

- Récapitulatif : Bonne opinion -

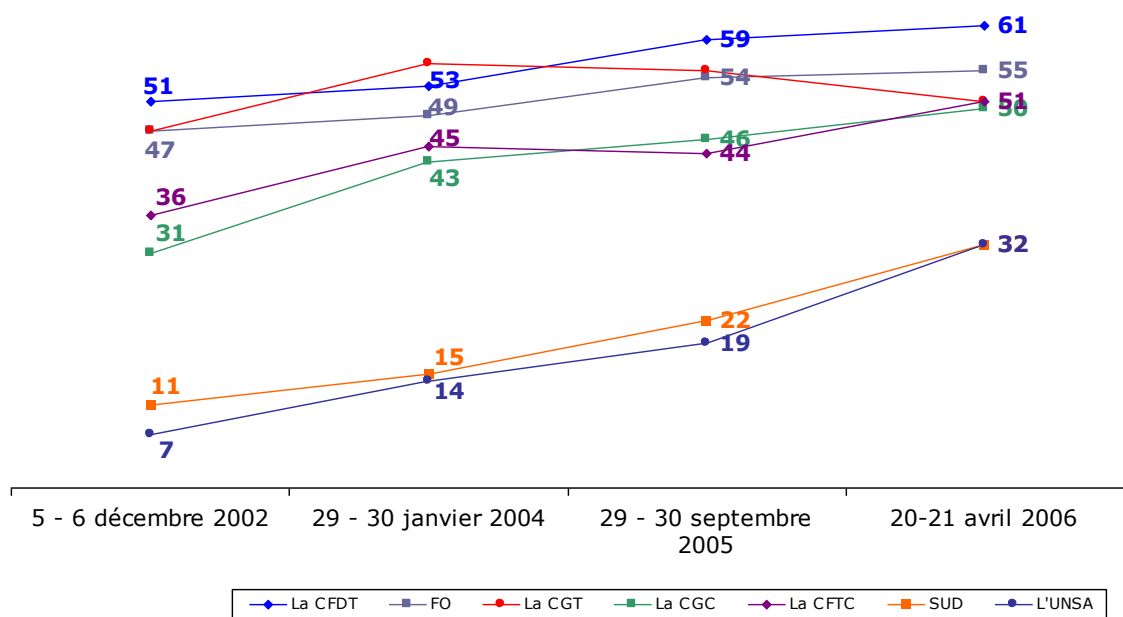
	Rappel décembre 2002 (%)	Rappel janvier 2004 (%)	Rappel septembre 2005 (%)	Ensemble Avril 2006 (%)
• La CFDT	51	53	59	61
• FO	47	49	54	55
• La CGT	47	56	55	51
• La CFTC	36	45	44	51
• La CGC	31	43	46	50
• L'UNSA	7	14	19	32
• SUD	11	15	22	32

La cote d'opinion des différents syndicats

Question : Et pour chacun des syndicats suivants, dites-moi si vous en avez une très bonne opinion, une assez bonne opinion, une assez mauvaise opinion ou une très mauvaise opinion ?

	TOTAL bonne opinion	Une très bonne opinion	Une assez bonne opinion	TOTAL mauvai- se opi- nion	Une as- sez mauvai- se opi- nion	Une très mauvai- se opi- nion	Ne con- naît pas ce syndi- cat	Nsp	TOTAL
	(%)	(%)	(%)	(%)	(%)	(%)	(%)	(%)	(%)
• La CFDT	61	6	55	34	25	9	5	-	100
• FO	55	7	48	40	27	13	4	1	100
• La CGT	51	11	40	46	25	21	2	1	100
• La CFTC	51	2	49	38	29	9	9	2	100
• La CGC	50	5	45	39	29	10	10	1	100
• L'UNSA	32	2	30	30	21	9	37	1	100
• SUD	32	4	28	37	24	13	30	1	100

La cote d'opinion des différents syndicats



La cote d'opinion des différents syndicats :
La CFDT

	TOTAL bonne opinion (%)	Une très bonne opinion (%)	Une assez bonne opinion (%)	TOTAL mauvaise opinion (%)	Une assez mauvaise opinion (%)	Une très mauvaise opinion (%)	Ne connait pas ce syndicat (%)	Nsp (%)
ENSEMBLE	61	6	55	34	25	9	5	-
SEXE DE L'INTERVIEWE								
Homme	62	7	55	36	26	10	2	-
Femme	61	5	56	31	24	7	7	1
AGE DE L'INTERVIEWE								
Moins de 35 ans	62	5	57	33	28	5	5	-
18 à 24 ans	65	7	58	26	20	6	9	-
25 à 34 ans	60	4	56	37	32	5	3	-
35 ans et plus	62	7	55	34	24	10	4	-
35 à 49 ans	64	4	60	33	24	9	3	-
50 à 64 ans	60	7	53	36	26	10	3	1
65 ans et plus	57	9	48	36	24	12	7	-
PROFESSION DU CHEF DE FAMILLE								
Artisan, commerçant	56	2	54	37	24	13	7	-
Profession libérale, cadre supérieur	57	7	50	41	29	12	1	1
Profession intermédiaire	62	2	60	35	28	7	3	-
Employé	63	6	57	35	28	7	2	-
Ouvrier	67	8	59	27	22	5	5	1
Retraité	58	8	50	35	24	11	7	-
Autre inactif	57	3	54	37	26	11	5	1
STATUT DE L'INTERVIEWE								
Salarié	63	7	56	34	26	8	3	-
Salarié du secteur privé	61	7	54	34	24	10	4	1
Salarié du secteur public	64	7	57	33	27	6	3	-
Chômeur	55	5	50	41	36	5	4	-
REGION								
Ile de France	55	5	50	37	28	9	7	1
Grand Ouest	59	12	47	38	28	10	3	-
Autres régions	64	5	59	32	24	8	4	-
CATEGORIE D'AGGLOMERATION								
Communes rurales	61	5	56	35	25	10	3	1
Communes urbaines de province	63	7	56	32	24	8	5	-
Agglomération parisienne	55	5	50	38	30	8	6	1
PREFERENCE PARTISANE								
Total gauche	69	9	60	27	22	5	4	-
- Extrême gauche (*)	50	5	45	39	34	5	7	4
- Parti Communiste (*)	52	8	44	48	37	11	-	-
- Parti Socialiste	73	10	63	23	20	3	4	-
- Les Verts	70	8	62	25	19	6	5	-
Total droite	55	3	52	42	29	13	3	-
Sous total UDF / UMP	52	2	50	43	33	10	4	1
- UDF	60	4	56	37	28	9	2	1
- UMP	50	2	48	46	36	10	4	-
MPF (*)	63	3	60	33	19	14	4	-
FN / MNR	54	4	50	44	24	20	2	-
Sans sympathie partisane	51	3	48	31	18	13	17	1

(*) Effectifs inférieurs à 50 individus : ces résultats sont à interpréter avec prudence en raison de la faiblesse des effectifs

La cote d'opinion des différents syndicats :

FO

	TOTAL bonne opinion	Une très bonne opinion	Une assez bonne opinion	TOTAL mauvaise opinion	Une assez mauvaise opinion	Une très mauvaise opinion	Ne connait pas ce syndicat	Nsp
	(%)	(%)	(%)	(%)	(%)	(%)	(%)	(%)
ENSEMBLE	55	7	48	40	27	13	4	1
SEXE DE L'INTERVIEWE								
Homme	56	8	48	42	27	15	2	-
Femme	54	7	47	37	25	12	7	2
AGE DE L'INTERVIEWE								
Moins de 35 ans	56	7	49	37	24	13	7	-
18 à 24 ans	63	11	52	28	19	9	9	-
25 à 34 ans	52	5	47	42	27	15	6	-
35 ans et plus	55	8	47	40	27	13	3	2
35 à 49 ans	60	8	52	37	23	14	2	1
50 à 64 ans	58	8	50	36	24	12	4	2
65 ans et plus	43	6	37	51	38	13	4	2
PROFESSION DU CHEF DE FAMILLE								
Artisan, commerçant	46	8	38	47	30	17	7	-
Profession libérale, cadre supérieur	51	3	48	46	26	20	2	1
Profession intermédiaire	60	9	51	37	25	12	2	1
Employé	58	5	53	37	29	8	5	-
Ouvrier	63	12	51	30	17	13	6	1
Retraité	49	6	43	46	34	12	4	1
Autre inactif	59	8	51	35	20	15	5	1
STATUT DE L'INTERVIEWE								
Salarié	57	8	49	39	27	12	3	1
Salarié du secteur privé	53	7	46	43	28	15	3	1
Salarié du secteur public	61	9	52	35	26	9	2	2
Chômeur	53	9	44	33	15	18	9	5
REGION								
Ile de France	55	9	46	40	28	12	4	1
Grand Ouest	43	5	38	54	35	19	2	1
Autres régions	58	7	51	36	24	12	5	1
CATEGORIE D'AGGLOMERATION								
Communes rurales	57	10	47	39	22	17	2	2
Communes urbaines de province	54	6	48	40	28	12	5	1
Agglomération parisienne	55	9	46	40	28	12	4	1
PREFERENCE PARTISANE								
Total gauche	65	12	53	31	25	6	4	-
- Extrême gauche (*)	68	10	58	27	15	12	3	2
- Parti Communiste (*)	64	18	46	30	18	12	6	-
- Parti Socialiste	65	10	55	30	25	5	5	-
- Les Verts	65	16	49	33	29	4	2	-
Total droite	46	3	43	49	28	21	3	2
Sous total UDF / UMP	42	1	41	53	31	22	2	3
- UDF	53	1	52	43	27	16	2	2
- UMP	38	2	36	57	33	24	2	3
MPF (*)	65	9	56	35	23	12	-	-
FN / MNR	46	3	43	49	23	26	5	-
Sans sympathie partisane	41	5	36	38	26	12	17	4

(*) Effectifs inférieurs à 50 individus : ces résultats sont à interpréter avec prudence en raison de la faiblesse des effectifs

La cote d'opinion des différents syndicats : La CGT

	TOTAL bonne opinion (%)	Une très bonne opinion (%)	Une assez bonne opinion (%)	TOTAL mauvaise opinion (%)	Une assez mauvaise opinion (%)	Une très mauvaise opinion (%)	Ne connait pas ce syndicat (%)	Nsp (%)
ENSEMBLE	51	11	40	46	25	21	2	1
SEXE DE L'INTERVIEWE								
Homme	48	14	34	51	27	24	1	-
Femme	55	9	46	41	24	17	2	2
AGE DE L'INTERVIEWE								
Moins de 35 ans	60	10	50	37	29	8	3	-
18 à 24 ans	73	15	58	23	19	4	4	-
25 à 34 ans	52	7	45	46	35	11	2	-
35 ans et plus	48	12	36	50	24	26	1	1
35 à 49 ans	57	13	44	40	22	18	2	1
50 à 64 ans	48	12	36	50	23	27	-	2
65 ans et plus	36	10	26	62	27	35	1	1
PROFESSION DU CHEF DE FAMILLE								
Artisan, commerçant	55	11	44	45	25	20	-	-
Profession libérale, cadre supérieur	39	4	35	60	35	25	1	-
Profession intermédiaire	56	9	47	42	28	14	2	-
Employé	55	9	46	43	30	13	2	-
Ouvrier	70	23	47	26	17	9	3	1
Retraité	39	8	31	60	26	34	-	1
Autre inactif	51	10	41	46	24	22	3	-
STATUT DE L'INTERVIEWE								
Salarié	52	12	40	46	26	20	1	1
Salarié du secteur privé	49	11	38	49	25	24	1	1
Salarié du secteur public	56	14	42	40	27	13	2	2
Chômeur	51	14	37	42	30	12	2	5
REGION								
Ile de France	52	13	39	46	24	22	1	1
Grand Ouest	48	9	39	50	30	20	1	1
Autres régions	52	11	41	45	25	20	2	1
CATEGORIE D'AGGLOMERATION								
Communes rurales	53	13	40	44	26	18	1	2
Communes urbaines de province	51	10	41	47	26	21	2	-
Agglomération parisienne	50	12	38	47	24	23	2	1
PREFERENCE PARTISANE								
Total gauche	72	18	54	27	20	7	1	-
- Extrême gauche (*)	75	16	59	20	11	9	5	-
- Parti Communiste (*)	96	47	49	4	4	-	-	-
- Parti Socialiste	72	15	57	28	22	6	-	-
- Les Verts	65	17	48	33	21	12	2	-
Total droite	28	3	25	70	33	37	1	1
Sous total UDF / UMP	23	3	20	74	41	33	1	2
- UDF	21	1	20	77	49	28	1	1
- UMP	23	3	20	74	38	36	1	2
MPF (*)	21	2	19	79	27	52	-	-
FN / MNR	47	5	42	49	13	36	4	-
Sans sympathie partisane	51	14	37	36	18	18	8	5

(*) Effectifs inférieurs à 50 individus : ces résultats sont à interpréter avec prudence en raison de la faiblesse des effectifs

**La cote d'opinion des différents syndicats :
La CFTC**

	TOTAL bonne opinion (%)	Une très bonne opinion (%)	Une assez bonne opinion (%)	TOTAL mauvaise opinion (%)	Une assez mauvaise opinion (%)	Une très mauvaise opinion (%)	Ne connait pas ce syndicat (%)	Nsp (%)
ENSEMBLE	51	2	49	38	29	9	9	2
SEXE DE L'INTERVIEWE								
Homme	55	3	52	39	29	10	5	1
Femme	47	2	45	37	30	7	14	2
AGE DE L'INTERVIEWE								
Moins de 35 ans	53	2	51	31	27	4	15	1
18 à 24 ans	55	3	52	26	25	1	18	1
25 à 34 ans	52	2	50	33	28	5	13	2
35 ans et plus	50	3	47	41	30	11	7	2
35 à 49 ans	51	2	49	41	31	10	6	2
50 à 64 ans	54	3	51	38	27	11	6	2
65 ans et plus	45	2	43	44	32	12	9	2
PROFESSION DU CHEF DE FAMILLE								
Artisan, commerçant	47	2	45	42	35	7	7	4
Profession libérale, cadre supérieur	46	2	44	48	35	13	5	1
Profession intermédiaire	56	2	54	33	27	6	10	1
Employé	55	5	50	32	27	5	11	2
Ouvrier	54	3	51	34	27	7	11	1
Retraité	49	1	48	41	29	12	8	2
Autre inactif	45	4	41	42	33	9	13	-
STATUT DE L'INTERVIEWE								
Salarié	52	2	50	38	29	9	8	2
Salarié du secteur privé	53	3	50	38	28	10	8	1
Salarié du secteur public	51	2	49	39	31	8	8	2
Chômeur	43	2	41	30	25	5	18	9
REGION								
Ile de France	45	3	42	42	33	9	10	3
Grand Ouest	43	2	41	46	37	9	9	2
Autres régions	55	2	53	35	26	9	9	1
CATEGORIE D'AGGLOMERATION								
Communes rurales	55	2	53	33	22	11	10	2
Communes urbaines de province	51	3	48	39	31	8	9	1
Agglomération parisienne	46	3	43	41	33	8	10	3
PREFERENCE PARTISANE								
Total gauche	54	3	51	34	29	5	11	1
- Extrême gauche (*)	62	-	62	25	22	3	8	5
- Parti Communiste (*)	50	6	44	44	24	20	6	-
- Parti Socialiste	55	4	51	34	31	3	10	1
- Les Verts	54	3	51	31	27	4	14	1
Total droite	49	1	48	43	31	12	6	2
Sous total UDF / UMP	48	1	47	44	36	8	6	2
- UDF	57	1	56	32	22	10	10	1
- UMP	45	2	43	48	41	7	5	2
MPF (*)	62	2	60	37	23	14	1	-
FN / MNR	45	1	44	47	21	26	6	2
Sans sympathie partisane	38	3	35	32	21	11	25	5

(*) Effectifs inférieurs à 50 individus : ces résultats sont à interpréter avec prudence en raison de la faiblesse des effectifs

La cote d'opinion des différents syndicats : La CGC

	TOTAL bonne opinion (%)	Une très bonne opinion (%)	Une assez bonne opinion (%)	TOTAL mauvaise opinion (%)	Une assez mauvaise opinion (%)	Une très mauvaise opinion (%)	Ne connait pas ce syndicat (%)	Nsp (%)
ENSEMBLE	50	5	45	39	29	10	10	1
SEXE DE L'INTERVIEWE								
Homme	51	7	44	41	30	11	7	1
Femme	49	3	46	36	27	9	13	2
AGE DE L'INTERVIEWE								
Moins de 35 ans	52	3	49	32	25	7	15	1
18 à 24 ans	62	3	59	22	20	2	15	1
25 à 34 ans	47	3	44	38	28	10	15	-
35 ans et plus	48	6	42	42	30	12	8	2
35 à 49 ans	53	7	46	39	27	12	6	2
50 à 64 ans	43	7	36	46	35	11	8	3
65 ans et plus	47	2	45	42	30	12	11	-
PROFESSION DU CHEF DE FAMILLE								
Artisan, commerçant	48	5	43	43	32	11	9	-
Profession libérale, cadre supérieur	49	3	46	43	29	14	7	1
Profession intermédiaire	48	3	45	37	25	12	13	2
Employé	48	4	44	42	32	10	7	3
Ouvrier	58	6	52	30	23	7	11	1
Retraité	47	6	41	43	32	11	10	-
Autre inactif	48	6	42	38	29	9	13	1
STATUT DE L'INTERVIEWE								
Salarié	51	5	46	39	29	10	9	1
Salarié du secteur privé	55	6	49	34	24	10	10	1
Salarié du secteur public	44	4	40	46	36	10	8	2
Chômeur	47	10	37	37	28	9	10	6
REGION								
Ile de France	44	2	42	43	31	12	10	3
Grand Ouest	45	2	43	41	30	11	13	1
Autres régions	51	6	45	38	28	10	10	1
CATEGORIE D'AGGLOMERATION								
Communes rurales	50	5	45	36	25	11	12	2
Communes urbaines de province	52	6	46	38	28	10	9	1
Agglomération parisienne	43	1	42	43	34	9	11	3
PREFERENCE PARTISANE								
Total gauche	54	5	49	36	28	8	9	1
- Extrême gauche (*)	52	4	48	38	27	11	8	2
- Parti Communiste (*)	51	6	45	43	29	14	6	-
- Parti Socialiste	54	4	50	35	29	6	9	2
- Les Verts	54	6	48	33	24	9	12	1
Total droite	46	5	41	43	31	12	10	1
Sous total UDF / UMP	41	3	38	44	33	11	13	2
- UDF	35	-	35	55	44	11	9	1
- UMP	44	5	39	39	28	11	15	2
MPF (*)	50	20	30	50	38	12	-	-
FN / MNR	56	1	55	37	21	16	6	1
Sans sympathie partisane	46	6	40	34	19	15	19	1

(*) Effectifs inférieurs à 50 individus : ces résultats sont à interpréter avec prudence en raison de la faiblesse des effectifs

**La cote d'opinion des différents syndicats :
L'UNSA**

	TOTAL bonne opinion	Une très bonne opinion	Une assez bonne opinion	TOTAL mauvaise opinion	Une assez mauvaise opinion	Une très mauvaise opinion	Ne connait pas ce syndicat	Nsp
	(%)	(%)	(%)	(%)	(%)	(%)	(%)	(%)
ENSEMBLE	32	2	30	30	21	9	37	1
SEXE DE L'INTERVIEWE								
Homme	34	3	31	32	22	10	33	1
Femme	30	1	29	27	20	7	42	1
AGE DE L'INTERVIEWE								
Moins de 35 ans	40	3	37	30	23	7	29	1
18 à 24 ans	47	5	42	23	20	3	27	3
25 à 34 ans	35	2	33	34	25	9	31	-
35 ans et plus	29	1	28	29	20	9	41	1
35 à 49 ans	33	2	31	31	21	10	35	1
50 à 64 ans	31	-	31	25	18	7	44	-
65 ans et plus	18	-	18	33	22	11	47	2
PROFESSION DU CHEF DE FAMILLE								
Artisan, commerçant	37	3	34	32	22	10	29	2
Profession libérale, cadre supérieur	27	-	27	37	24	13	35	1
Profession intermédiaire	32	2	30	32	26	6	35	1
Employé	32	2	30	31	24	7	37	-
Ouvrier	43	3	40	24	16	8	33	-
Retraité	27	1	26	29	20	9	42	2
Autre inactif	25	-	25	29	22	7	45	1
STATUT DE L'INTERVIEWE								
Salarié	31	2	29	31	22	9	37	1
Salarié du secteur privé	29	1	28	34	23	11	36	1
Salarié du secteur public	34	2	32	26	20	6	39	1
Chômeur	34	-	34	33	25	8	31	2
REGION								
Ile de France	28	3	25	30	22	8	42	-
Grand Ouest	30	2	28	32	22	10	37	1
Autres régions	33	1	32	29	21	8	37	1
CATEGORIE D'AGGLOMERATION								
Communes rurales	37	-	37	25	19	6	36	2
Communes urbaines de province	31	2	29	31	21	10	37	1
Agglomération parisienne	29	4	25	31	24	7	40	-
PREFERENCE PARTISANE								
Total gauche	40	3	37	24	19	5	35	1
- Extrême gauche (*)	35	-	35	38	33	5	27	-
- Parti Communiste (*)	40	8	32	25	20	5	35	-
- Parti Socialiste	37	2	35	25	19	6	37	1
- Les Verts	45	3	42	22	17	5	33	-
Total droite	24	1	23	36	25	11	39	1
Sous total UDF / UMP	17	-	17	34	24	10	48	1
- UDF	19	-	19	34	24	10	46	1
- UMP	17	-	17	34	24	10	48	1
MPF (*)	45	-	45	32	32	-	23	-
FN / MNR	33	3	30	47	25	22	19	1
Sans sympathie partisane	25	-	25	19	6	13	49	7

(*) Effectifs inférieurs à 50 individus : ces résultats sont à interpréter avec prudence en raison de la faiblesse des effectifs

La cote d'opinion des différents syndicats : SUD

	TOTAL bonne opinion (%)	Une très bonne opinion (%)	Une assez bonne opinion (%)	TOTAL mauvaise opinion (%)	Une assez mauvaise opinion (%)	Une très mauvaise opinion (%)	Ne connait pas ce syndicat (%)	Nsp (%)
ENSEMBLE	32	4	28	37	24	13	30	1
SEXE DE L'INTERVIEWE								
Homme	34	5	29	43	27	16	22	1
Femme	29	3	26	31	21	10	39	1
AGE DE L'INTERVIEWE								
Moins de 35 ans	39	3	36	33	23	10	28	-
18 à 24 ans	47	4	43	26	20	6	26	1
25 à 34 ans	34	3	31	36	24	12	30	-
35 ans et plus	28	4	24	40	25	15	31	1
35 à 49 ans	36	6	30	33	20	13	31	-
50 à 64 ans	27	3	24	42	32	10	30	1
65 ans et plus	19	4	15	45	24	21	34	2
PROFESSION DU CHEF DE FAMILLE								
Artisan, commerçant	20	6	14	36	25	11	44	-
Profession libérale, cadre supérieur	19	3	16	56	31	25	24	1
Profession intermédiaire	38	6	32	32	23	9	30	-
Employé	43	3	40	30	20	10	26	1
Ouvrier	44	5	39	25	17	8	31	-
Retraité	24	4	20	45	28	17	30	1
Autre inactif	25	3	22	38	25	13	35	2
STATUT DE L'INTERVIEWE								
Salarié	32	4	28	38	24	14	29	1
Salarié du secteur privé	28	3	25	40	26	14	31	1
Salarié du secteur public	38	5	33	35	22	13	26	1
Chômeur	37	8	29	34	23	11	28	1
REGION								
Ile de France	31	5	26	39	23	16	29	1
Grand Ouest	28	1	27	39	26	13	33	-
Autres régions	32	4	28	37	24	13	30	1
CATEGORIE D'AGGLOMERATION								
Communes rurales	38	6	32	30	18	12	31	1
Communes urbaines de province	29	3	26	40	27	13	30	1
Agglomération parisienne	30	5	25	39	22	17	30	1
PREFERENCE PARTISANE								
Total gauche	41	6	35	28	21	7	30	1
- Extrême gauche (*)	51	3	48	16	16	-	33	-
- Parti Communiste (*)	47	10	37	27	22	5	20	6
- Parti Socialiste	41	6	35	29	22	7	29	1
- Les Verts	35	7	28	31	21	10	34	-
Total droite	22	2	20	50	29	21	28	-
Sous total UDF / UMP	17	1	16	53	31	22	30	-
- UDF	25	1	24	56	33	23	19	-
- UMP	14	2	12	51	30	21	35	-
MPF (*)	27	-	27	49	44	5	24	-
FN / MNR	35	4	31	42	14	28	23	-
Sans sympathie partisane	25	4	21	19	10	9	54	2

(*) Effectifs inférieurs à 50 individus : ces résultats sont à interpréter avec prudence en raison de la faiblesse des effectifs