

Les salariés et la pause café



Contact Ifop :
Adeline Merceron
Directrice de clientèle
Département Opinion et Stratégies d'Entreprise
01 45 84 14 44
Adeline.merceron@ifop.com

Mars 2018

ifop

1 | La méthodologie

Etude réalisée par l'Ifop pour CARTE NOIRE

Echantillon



L'étude a été menée auprès d'un échantillon de **1 003** salariés, représentatif de la population salariée française âgée de 18 ans et plus.

Méthodologie



La représentativité de l'échantillon a été assurée par la méthode des quotas (sexe, âge, profession, secteur d'activité) après stratification par région.

Mode de recueil



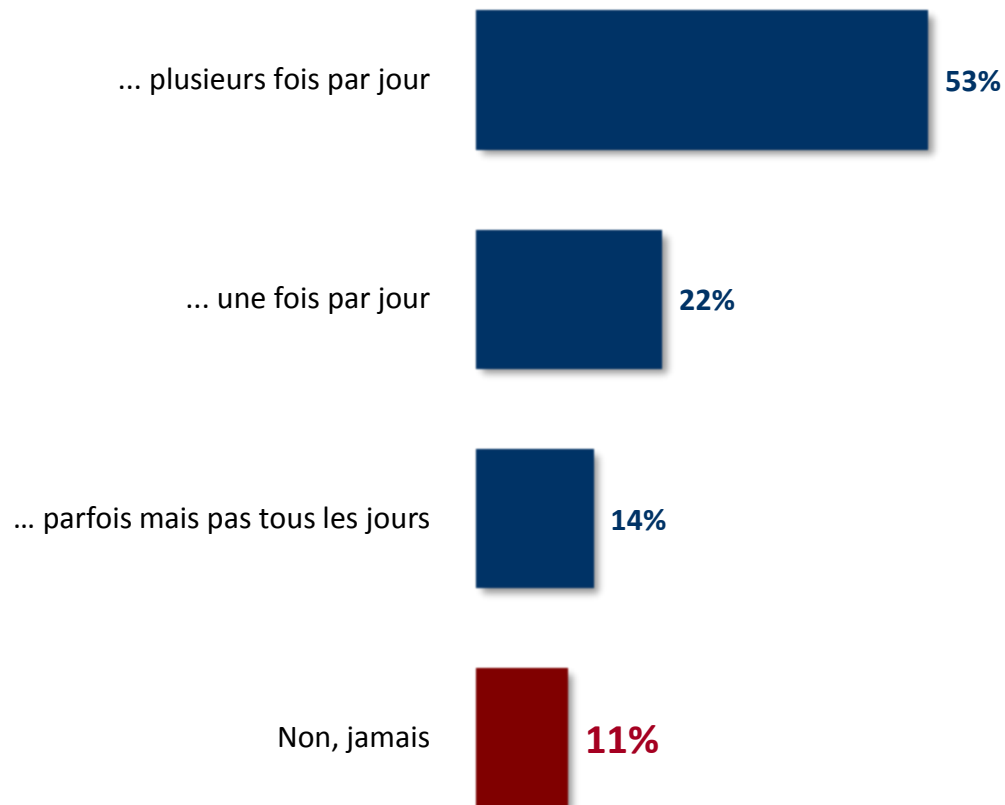
Les interviews ont été réalisées par questionnaire auto-administré en ligne du 23 au 26 février 2018.

2 | La méthodologie

QUESTION : Vous arrive-t-il sur votre lieu de travail de vous arrêter quelques minutes pour consommer une boisson chaude (café, thé, chocolat, etc.) ?



89% des salariés font des pauses-café

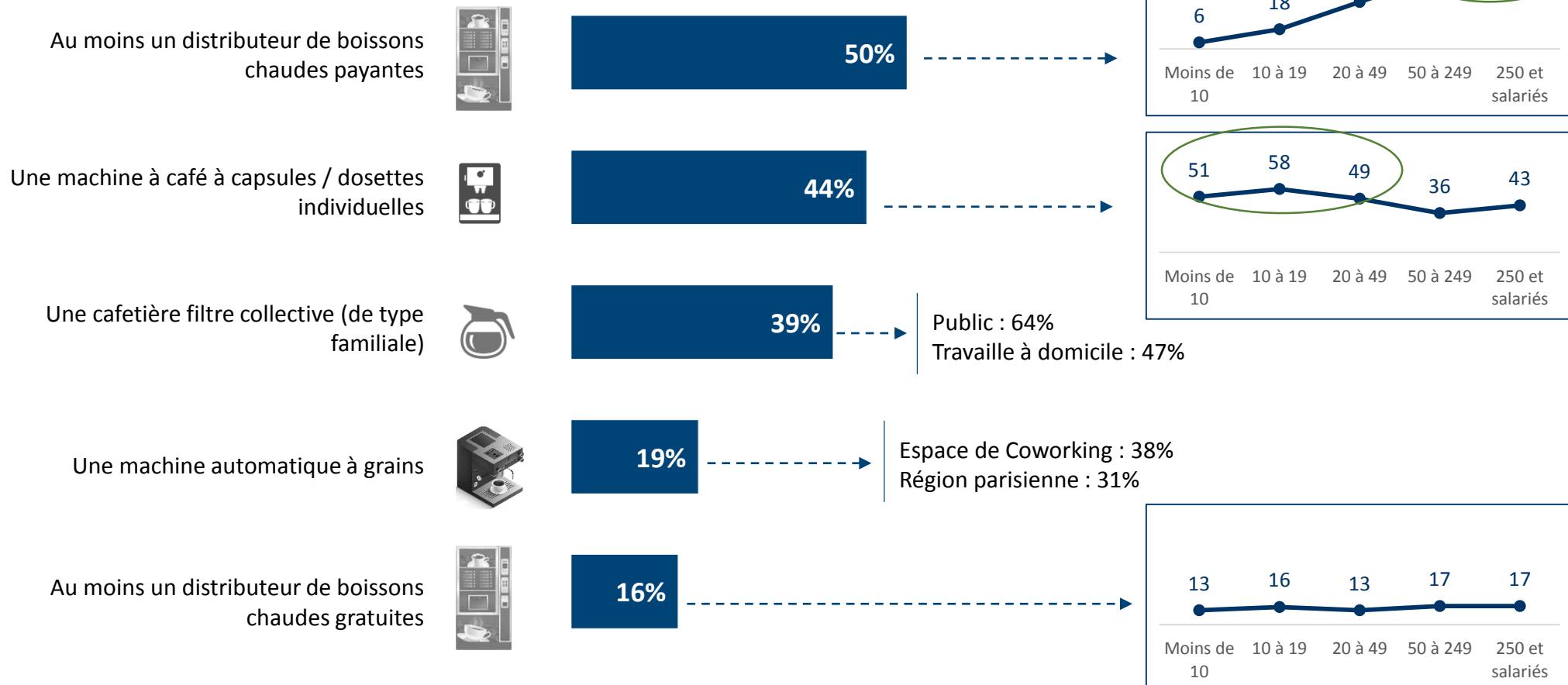


QUESTION : Pour le café, dans votre entreprise y a-t-il ... ?

Au moins un équipement présent dans l'entreprise : 92%

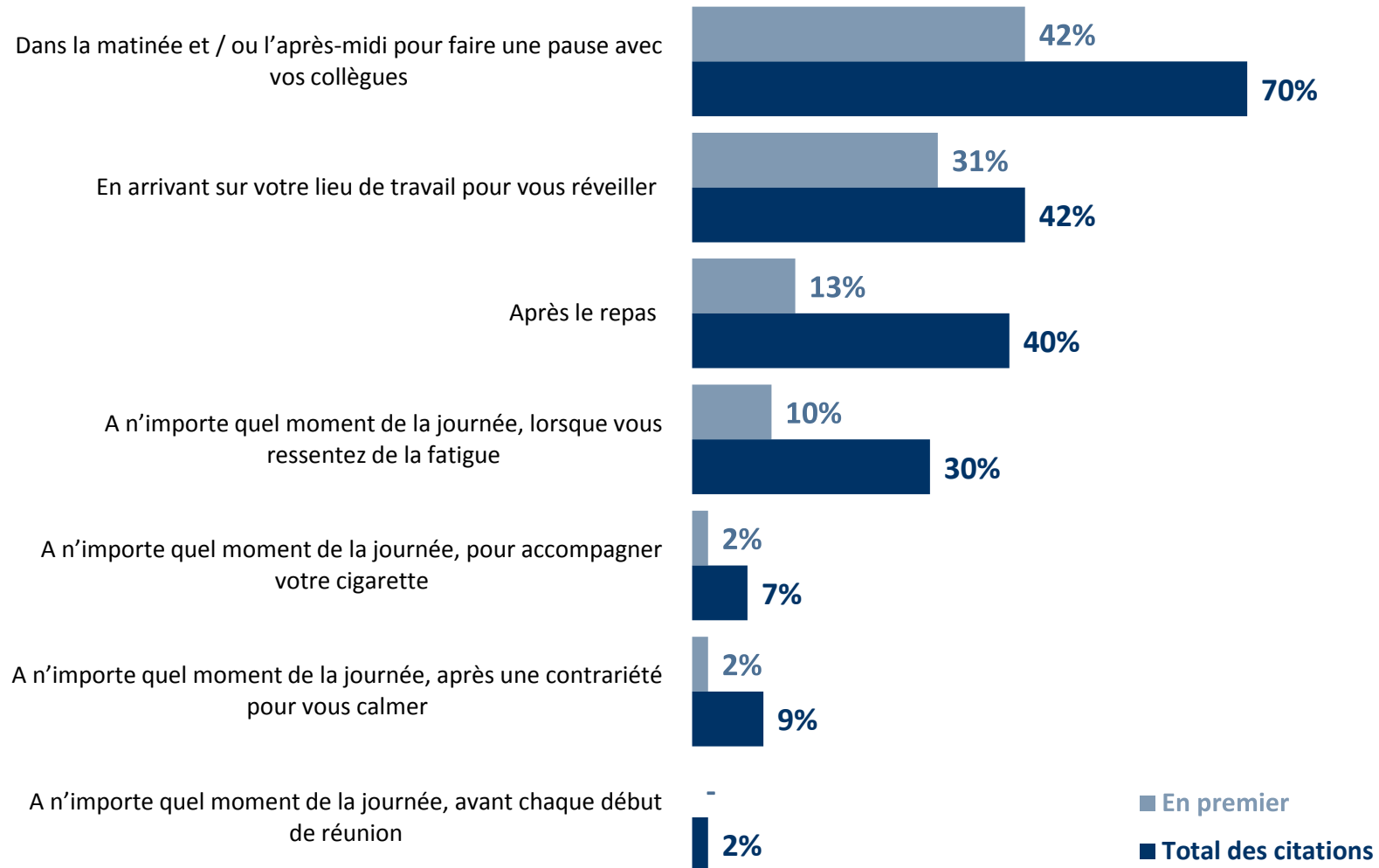
Dans les petites entreprises de moins de 10 salariés, seulement : 78%

Des différences selon la taille de l'entreprise



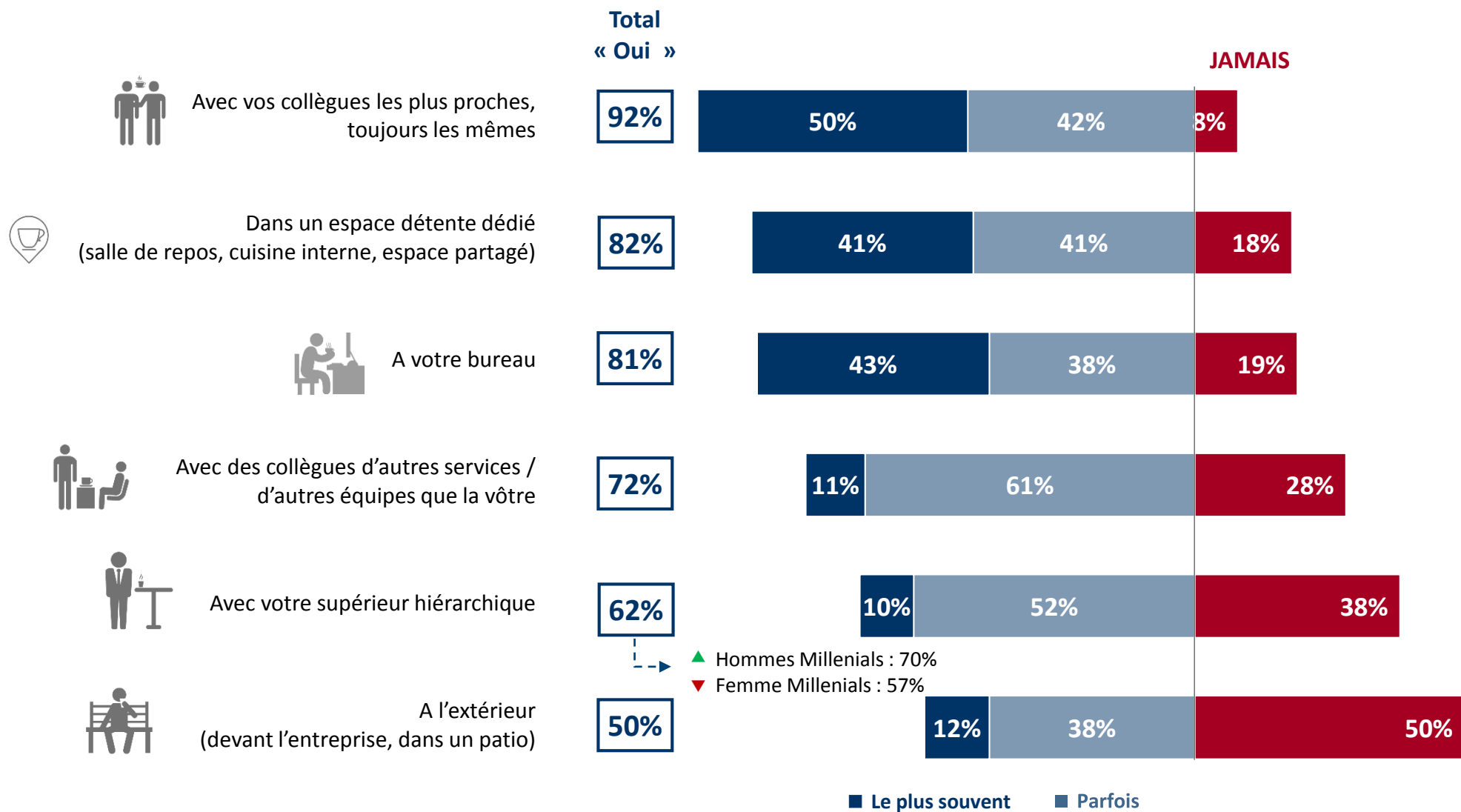
QUESTION : A quel moment de la journée avez-vous le plus besoin de boire un café (ou une boisson chaude) dans une journée de travail ?

Base : A ceux qui s'arrêtent quelques minutes pour faire une pause-café, soit 89% de l'échantillon



QUESTION : Votre café (ou autre boisson chaude) vous le prenez ... ?

Base : A ceux qui s'arrêtent quelques minutes pour faire une pause-café, soit 89% de l'échantillon



QUESTION : A l'occasion d'une pause-café avec vos collègues, diriez-vous que vous êtes plutôt ... ?

Base : A ceux qui s'arrêtent quelques minutes pour faire une pause-café, soit 89% de l'échantillon

INITIATEUR, vous invitez vos collègues à vous suivre

43%



Qui sont-ils ?

Plutôt...

- ▲ des hommes de moins de 35 ans : 47%
- ▲ des salariés CSP + : 48%
- ▲ qui travaillent dans des espaces de coworking : 49%
- ▲ et ont l'habitude de faire plusieurs pauses par jour : 48%
- ▲ parfois avec leur supérieur hiérarchique : 50%

SUIVEUR, vous attendez qu'un collègue lance le mouvement

27%



Qui sont-ils ?

On les trouve de manière plutôt homogène au sein des différentes catégories de salariés. Ils se distinguent en étant ...

- ▲ Un peu plus dans le public : 32%
- ▲ des salariés qui font des pauses-café seulement de temps en temps : 36%

SOLO, vous prenez votre café seul

30%



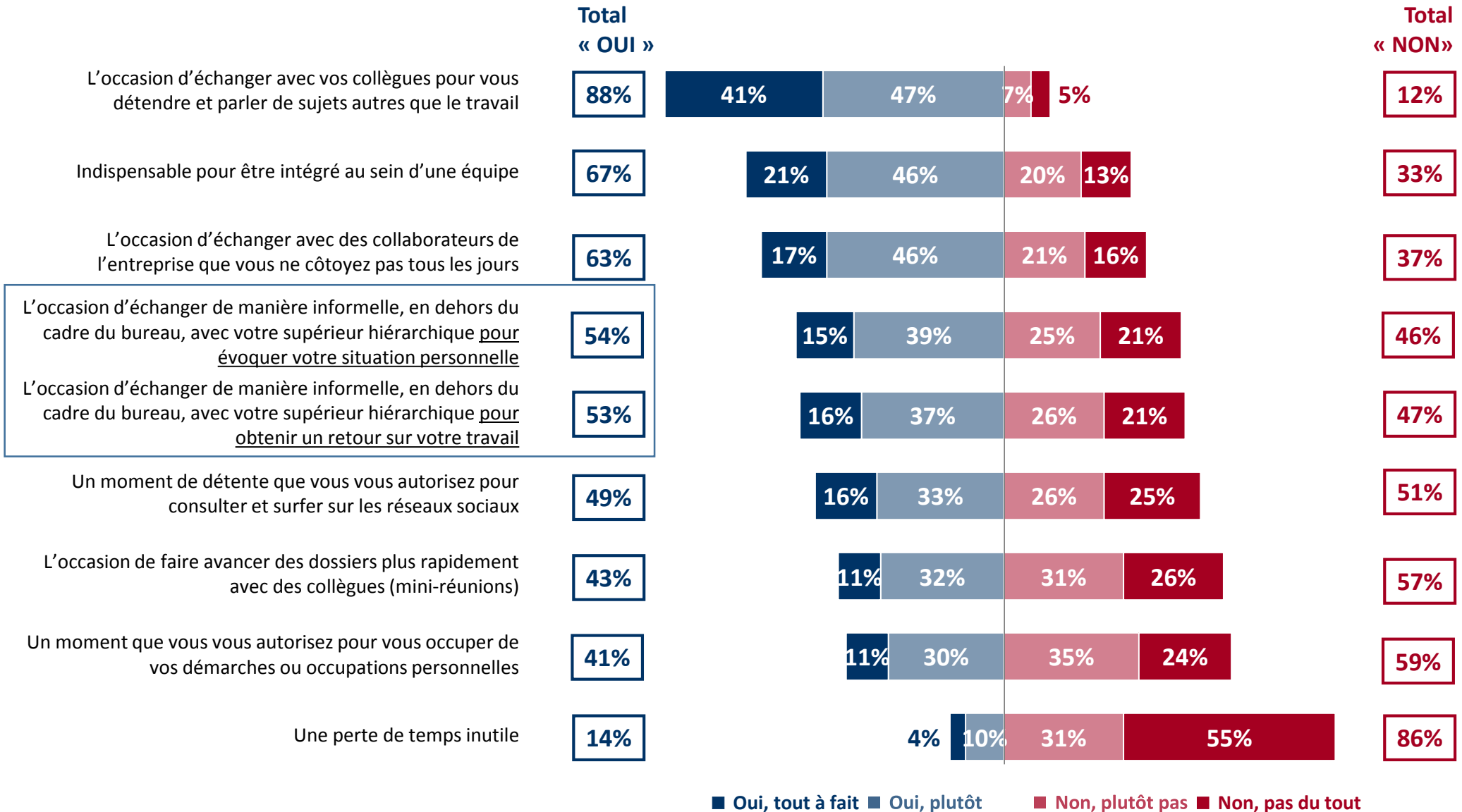
Qui sont-ils ?

Plutôt...

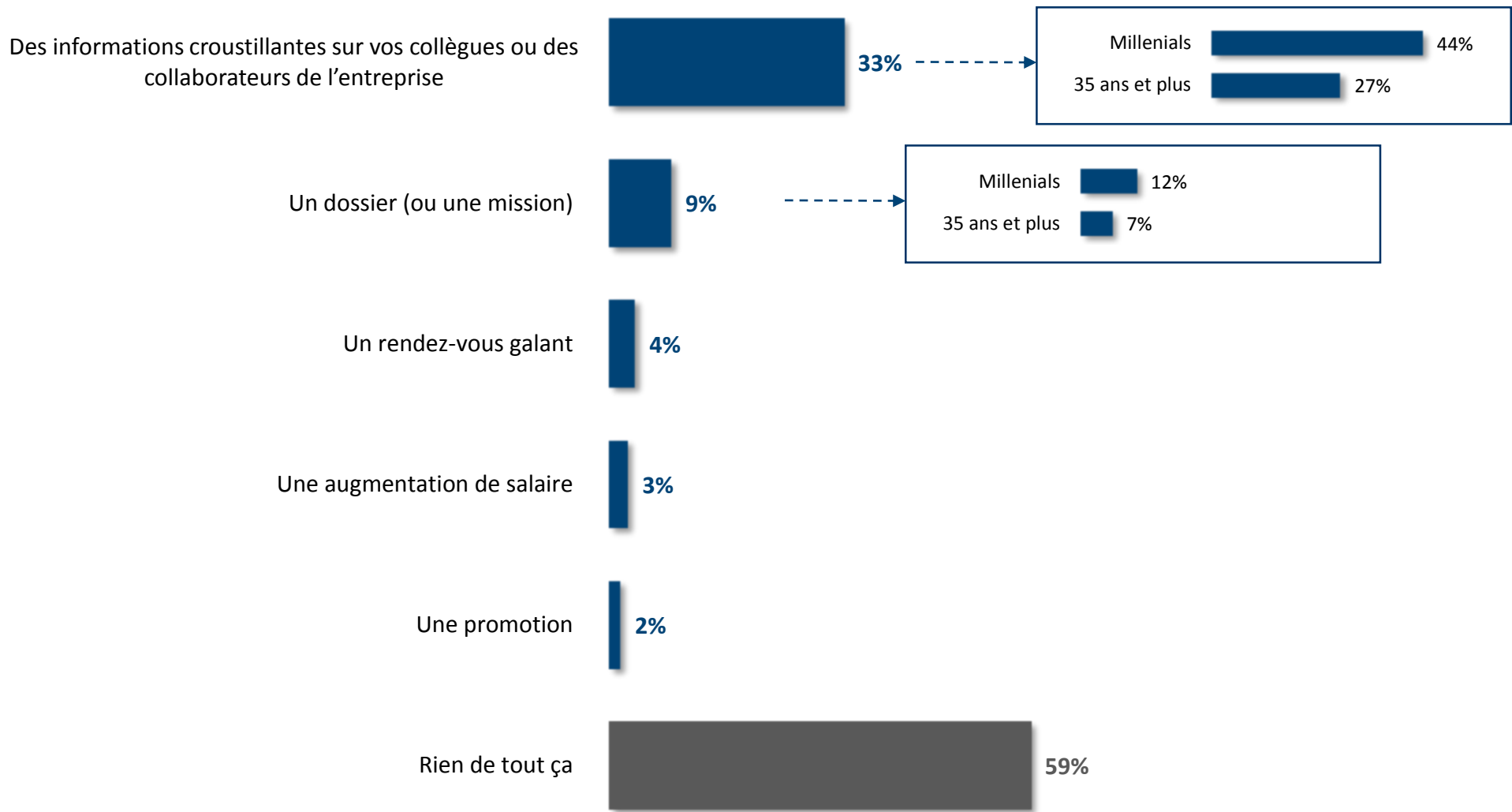
- ▲ des salariés de plus de 50 ans : 41% (vs 28% chez les Millenials)
- ▲ des employés : 37%
- ▲ qui travaillent dans des petites entreprises de moins de 10 salariés : 43%
- ▲ et qui ne font des pauses occasionnellement : 37%

QUESTION : Pour vous, boire un café / une boisson chaude sur votre lieu de travail c'est ... ?

Base : A ceux qui s'arrêtent quelques minutes pour faire une pause-café, soit 89% de l'échantillon

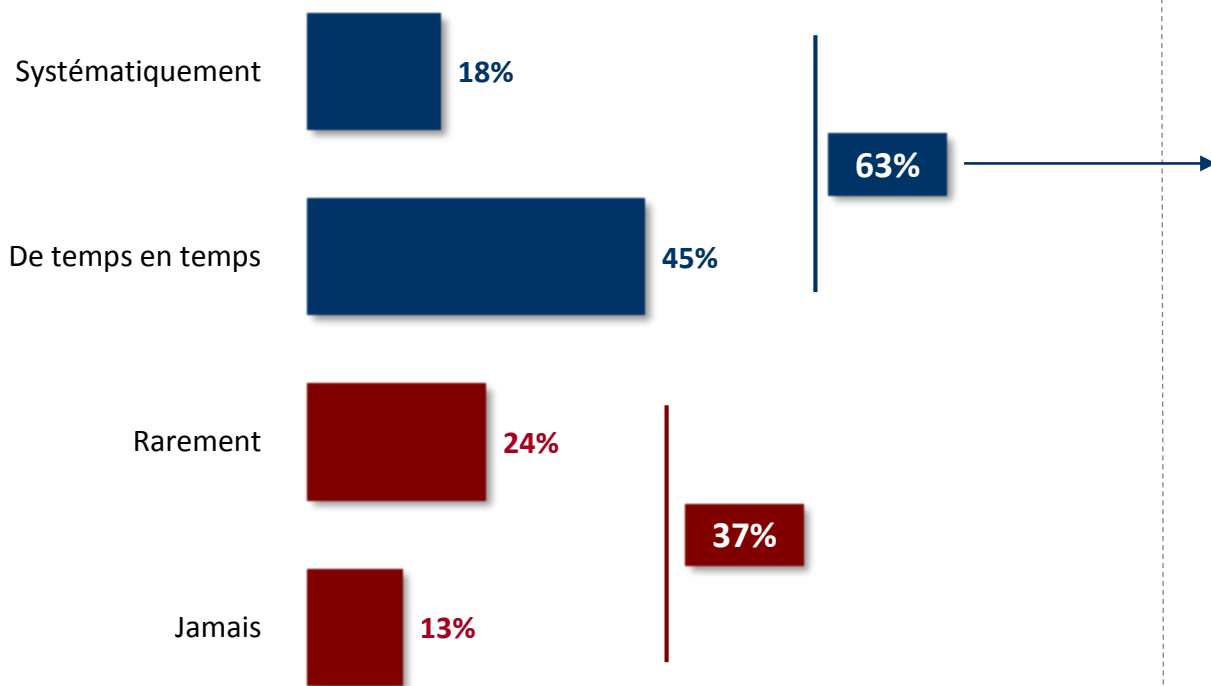


QUESTION : Qu'avez-vous déjà réussi à obtenir grâce à une pause-café ?



QUESTION : Lorsque vous travaillez à distance que ce soit de chez vous ou en déplacement, prenez-vous le temps de faire une pause-café (c'est-à-dire de vous arrêter de travailler pour faire autre chose et non simplement de boire votre café en travaillant) ?

Base : aux personnes qui font du télé travail / qui travaillent en mobilité, soit 49% de l'échantillon



FOCUS « Systématiquement, souvent »

