

# Les attentes des cadres



# Méthodologie

ÉTUDE RÉALISÉE PAR L'IFOP POUR CADREMPLOI

## Echantillon

L'enquête a été menée auprès d'un échantillon de 1000 personnes, représentatif de la population cadre sous contrat de droit privé.

## Méthodologie

La représentativité de l'échantillon a été assurée par la méthode des quotas (sexe, âge, niveau de diplôme, secteur d'activité, région) après stratification par taille d'entreprise, région et catégorie d'agglomération.

## Mode de recueil

Les interviews ont été réalisées en ligne (Computer Assisted Web Interviewing) du 10 au 18 janvier 2018.

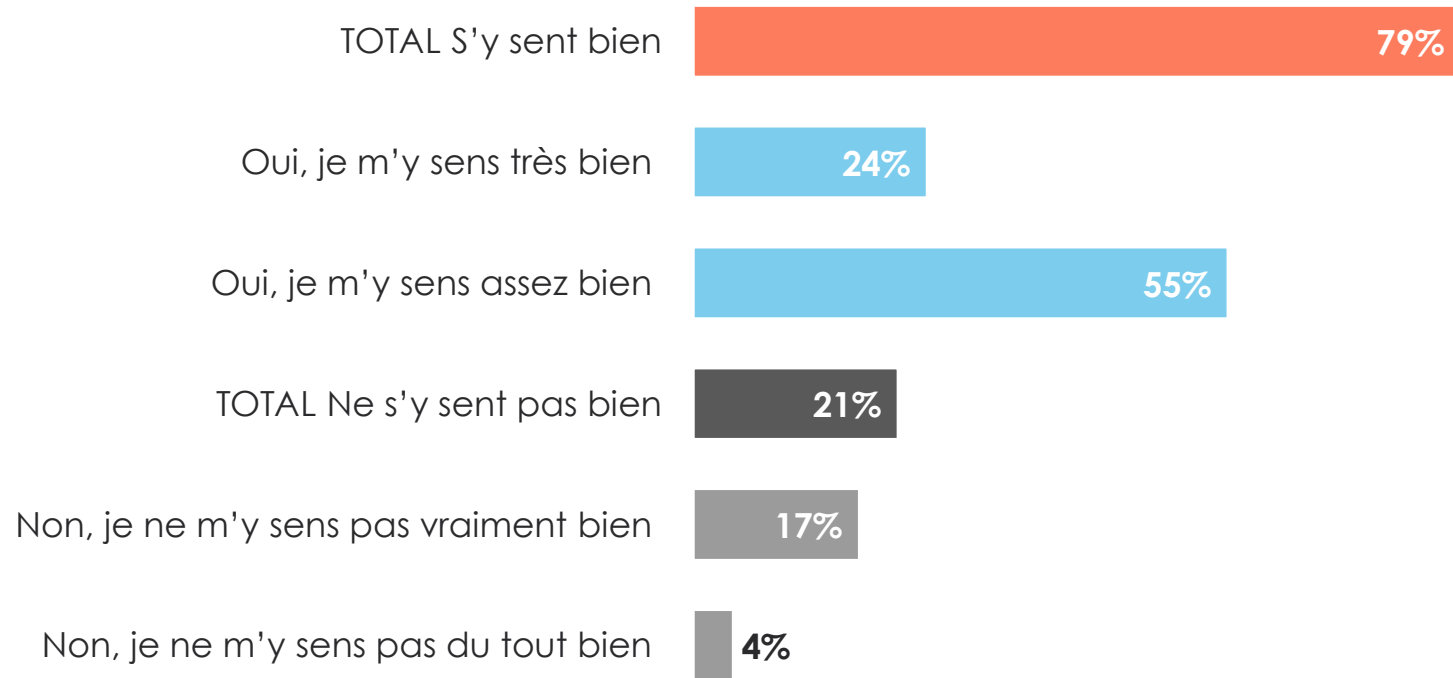
1

LES ENTREPRISES ONT PRIS CONSCIENCE  
QU'IL FALLAIT FIDELISER LES CADRES





De manière générale, diriez-vous que vous vous sentez bien dans l'entreprise au sein de laquelle vous êtes employé ?



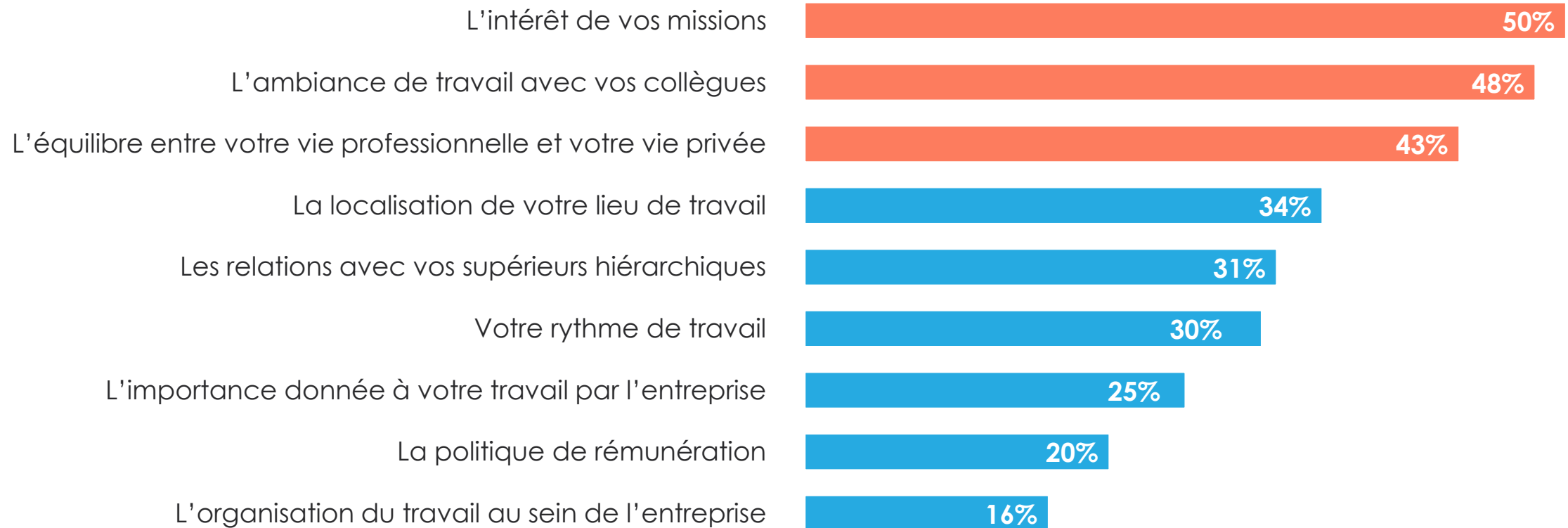
	Répondants de moins de 35 ans	Répondants de 35 à 49 ans
TOTAL S'y sent bien	79%	79%
Oui, je m'y sens très bien	23%	21%
Oui, je m'y sens assez bien	56%	58%
TOTAL Ne s'y sent pas bien	21%	21%
Non, je ne m'y sens pas vraiment bien	17%	17%
Non, je ne m'y sens pas du tout bien	4%	4%

Un sentiment de bien-être qui s'installe...



Parmi les éléments suivants, quels sont ceux qui contribuent le plus à votre ressenti positif vis-à-vis de l'entreprise au sein de laquelle vous êtes employé ?

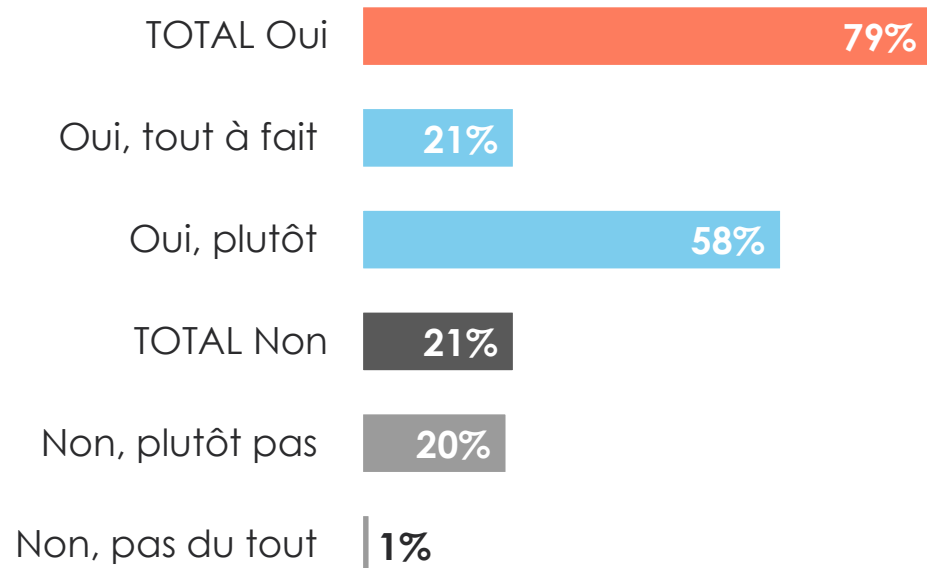
BASE : QUESTION POSÉE UNIQUEMENT AUX CADRES SE SENTANT BIEN DANS L'ENTREPRISE AU SEIN DE LAQUELLE ILS SONT EMPLOYÉS, SOIT 79% DE L'ÉCHANTILLON



Une ambiance et un équilibre vie pro-perso renforcé



De manière générale, diriez-vous qu'il existe encore aujourd'hui une différence entre cadres et non-cadres au sein de l'entreprise ?

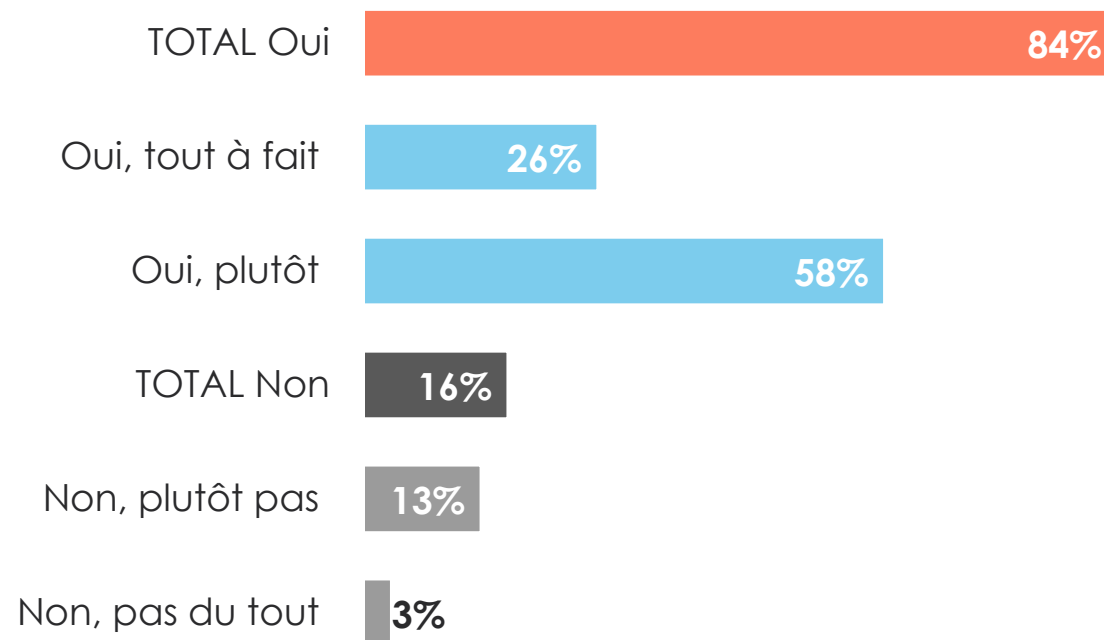


Répondants de moins de 35 ans	Répondants de 35 à 49 ans
72%	82%
17%	23%
55%	59%
28%	18%
26%	18%
2%	-

Un traitement différencié entre cadres et non-cadres



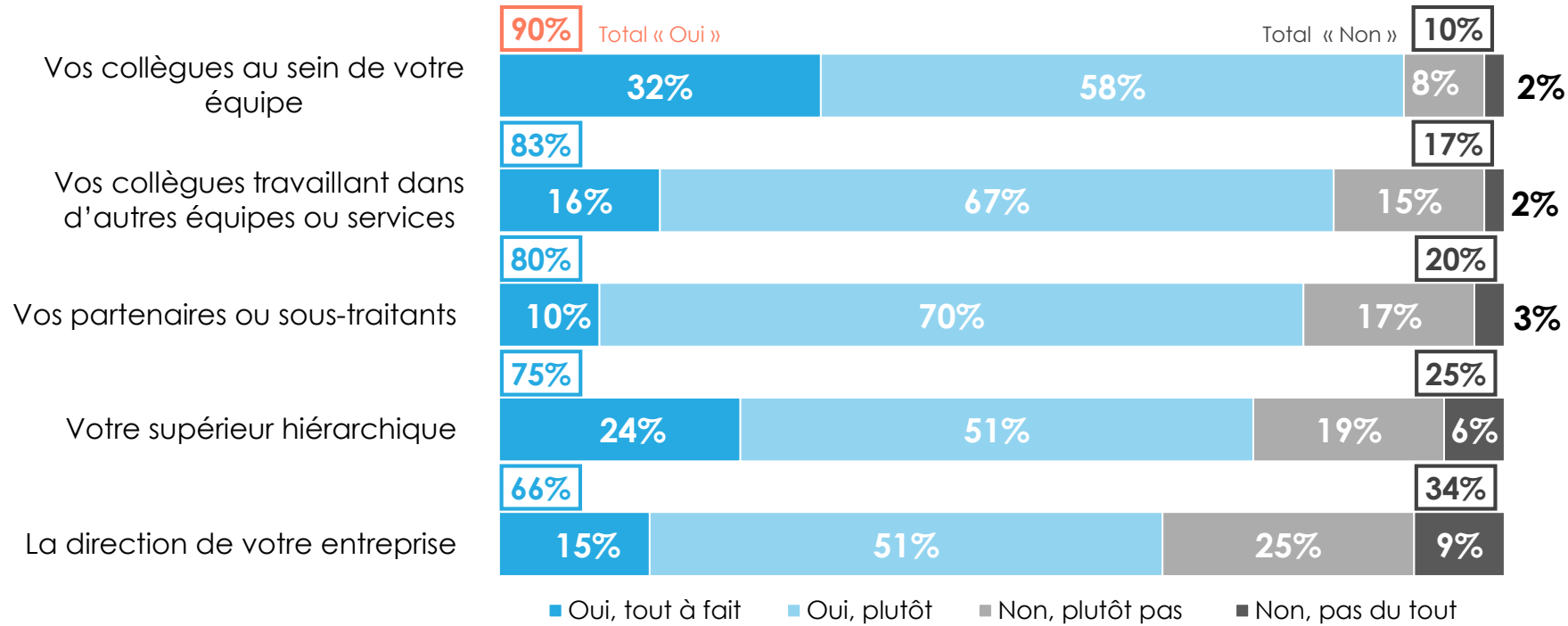
De manière générale, avez-vous le sentiment que votre entreprise vous fait confiance ?



Une confiance forte entre entreprises et cadres



Et vous-même, faites-vous confiance à chacun des acteurs suivants pour vous faciliter l'exercice de vos missions ?



Un esprit d'équipe fort qui s'est installé

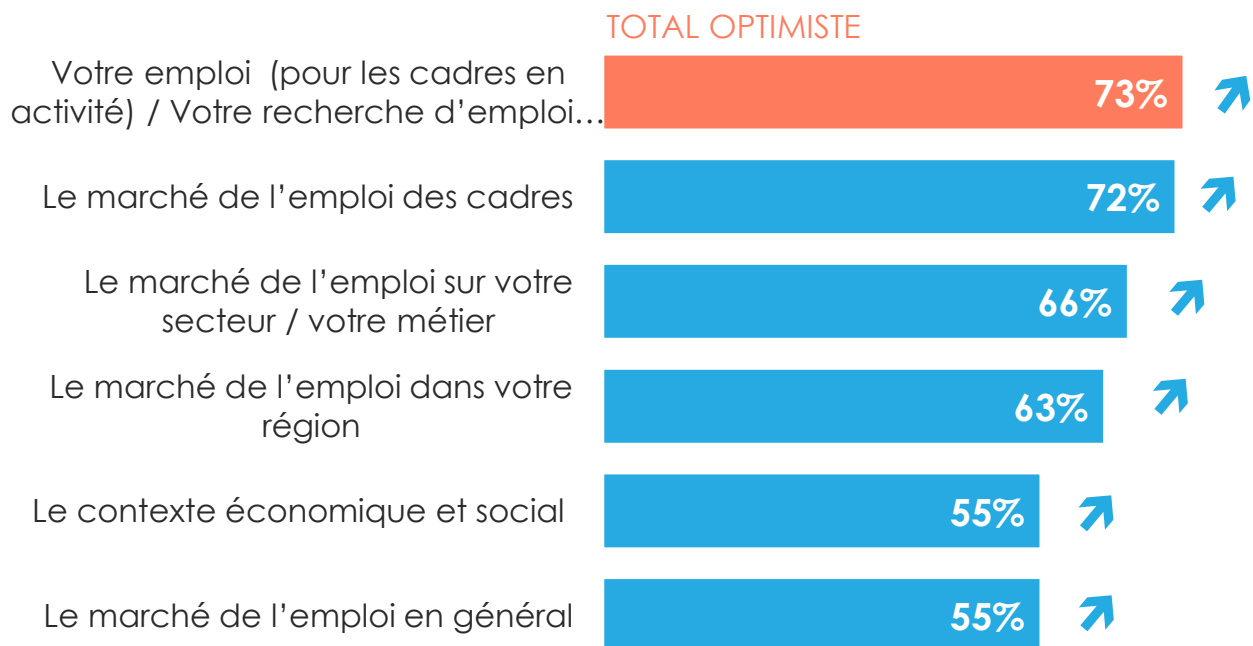


## 2 LES INDICATEURS DE MOBILITÉ SONT BIEN PRÉSENTS





Diriez-vous qu'actuellement vous êtes optimiste ou pessimiste en ce qui concerne ... ?

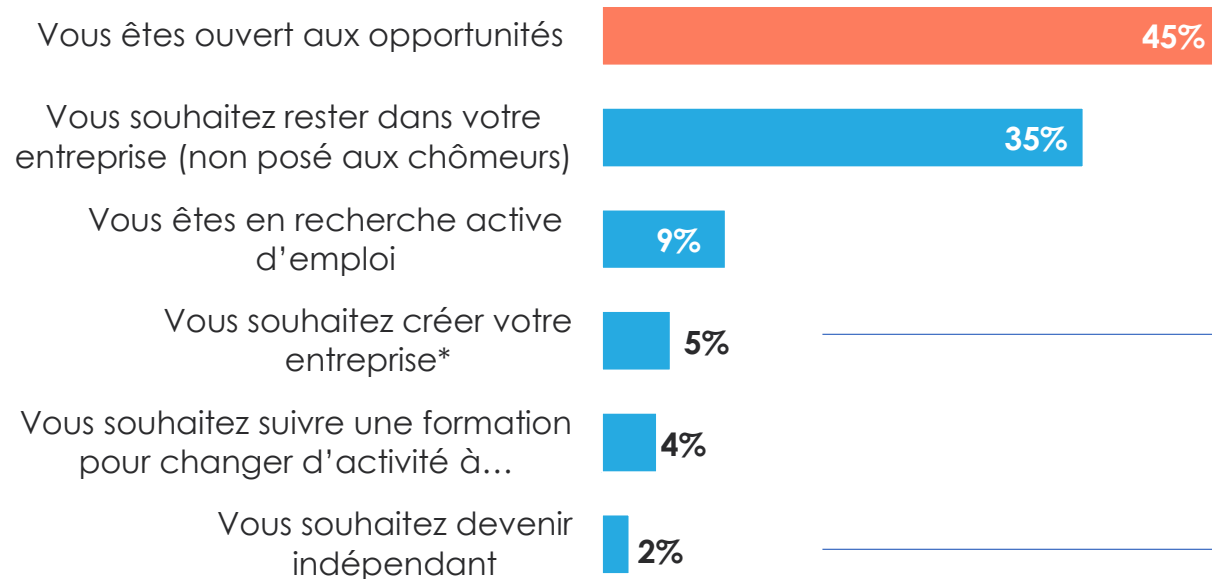


	Rappel Janvier 2017	Rappel Janvier 2016	Rappel Mai 2015	Rappel Février 2014	Rappel Janvier 2013
	67%	68%	67%	65%	68%
	55%	47%	49%	40%	40%
	54%	52%	53%	46%	46%
	51%	42%	Non posé	Non posé	Non posé
	31%	23%	28%	20%	17%
	32%	21%	25%	16%	14%

Des cadres en apesanteur



D'une manière générale, quelle est la situation qui vous décrit le mieux actuellement ?



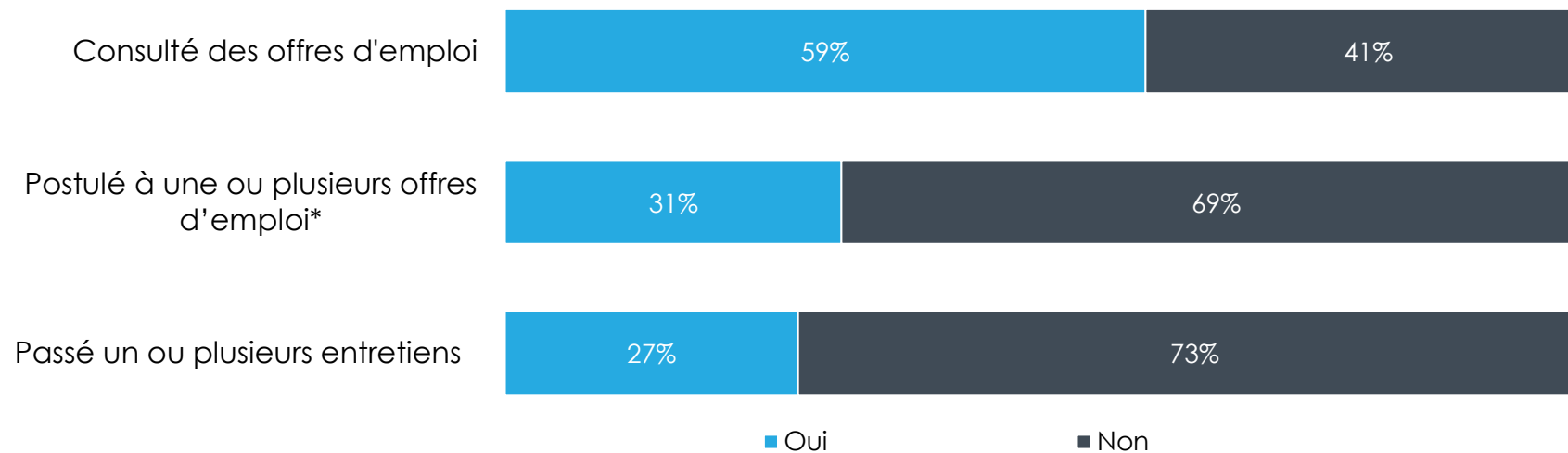
	Rappel Janvier 2017	Rappel Janvier 2016	Rappel Mai 2015	Rappel Février 2014
Vous êtes ouvert aux opportunités	46%	46%	49%	45%
Vous souhaitez rester dans votre entreprise (non posé aux chômeurs)	34%	38%	38%	39%
Vous êtes en recherche active d'emploi	9%	8%	6%	7%
Vous souhaitez créer votre entreprise*	6%	4%	4%	5%
Vous souhaitez suivre une formation pour changer d'activité à...	5%	4%	3%	4%

\* Lors des précédentes vagues, l'item était : « Vous souhaitez créer votre entreprise ou devenir indépendant ». Cette année, cet item a été décomposé en deux parties.

La mobilité se maintient à un niveau très élevé



Au cours des six derniers mois, avez-vous ... ?



A EFFECTUE UNE DÉMARCHE ACTIVE

**OUI : 35%**

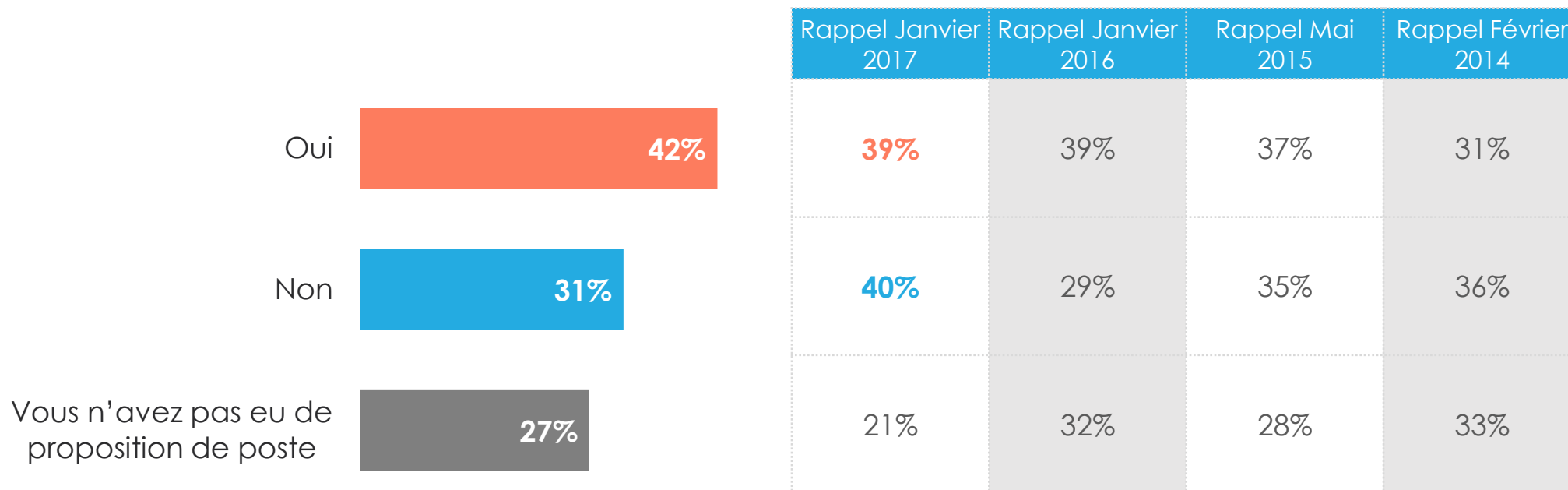
\*Entretiens et/ou candidature

Plus d'un cadre sur 3 a entamé une démarche de mobilité



## Et à l'issue de ces entretiens, avez-vous refusé une proposition de poste ?

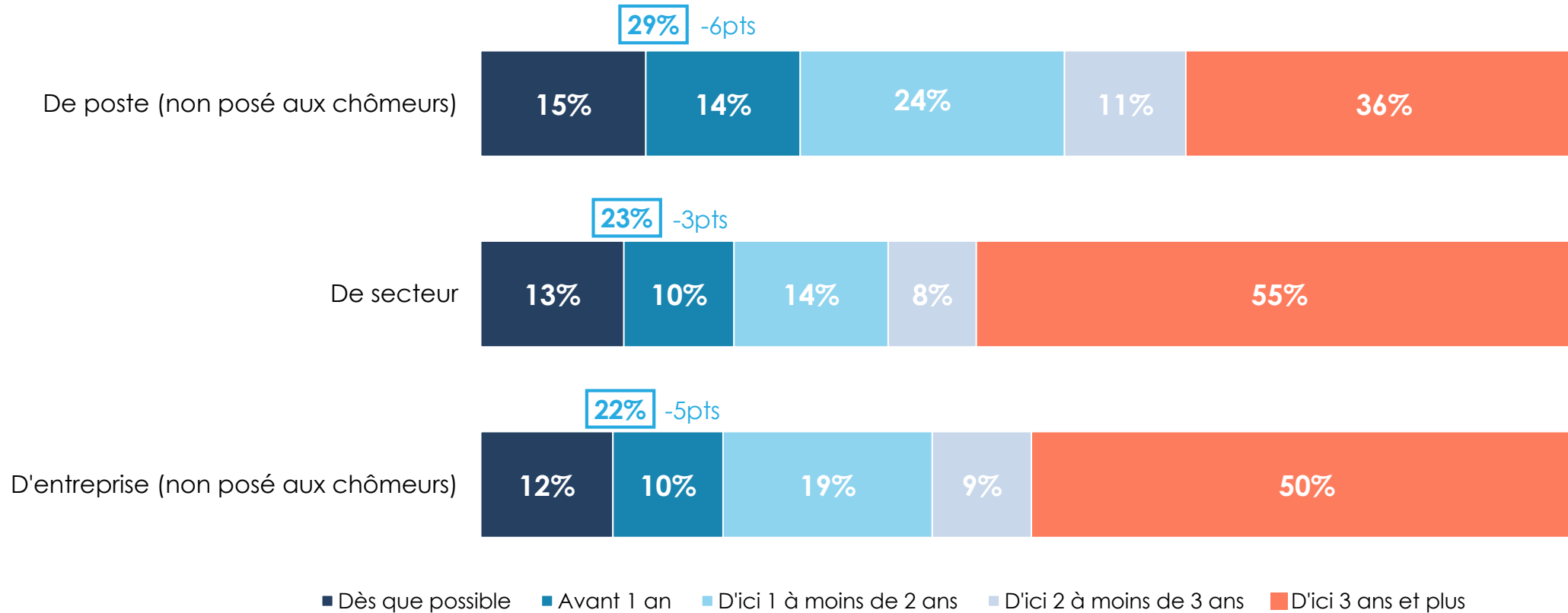
BASE : QUESTION POSÉE UNIQUEMENT AUX CADRES AYANT PASSÉ UN OU PLUSIEURS ENTRETIENS AU COURS DES SIX DERNIERS MOIS, SOIT 27% DE L'ÉCHANTILLON



Les cadres sont plus exigeants



## Et à quelle échéance souhaiteriez-vous changer... ?



Le souhait de mobilité à court-terme régresse

# 3

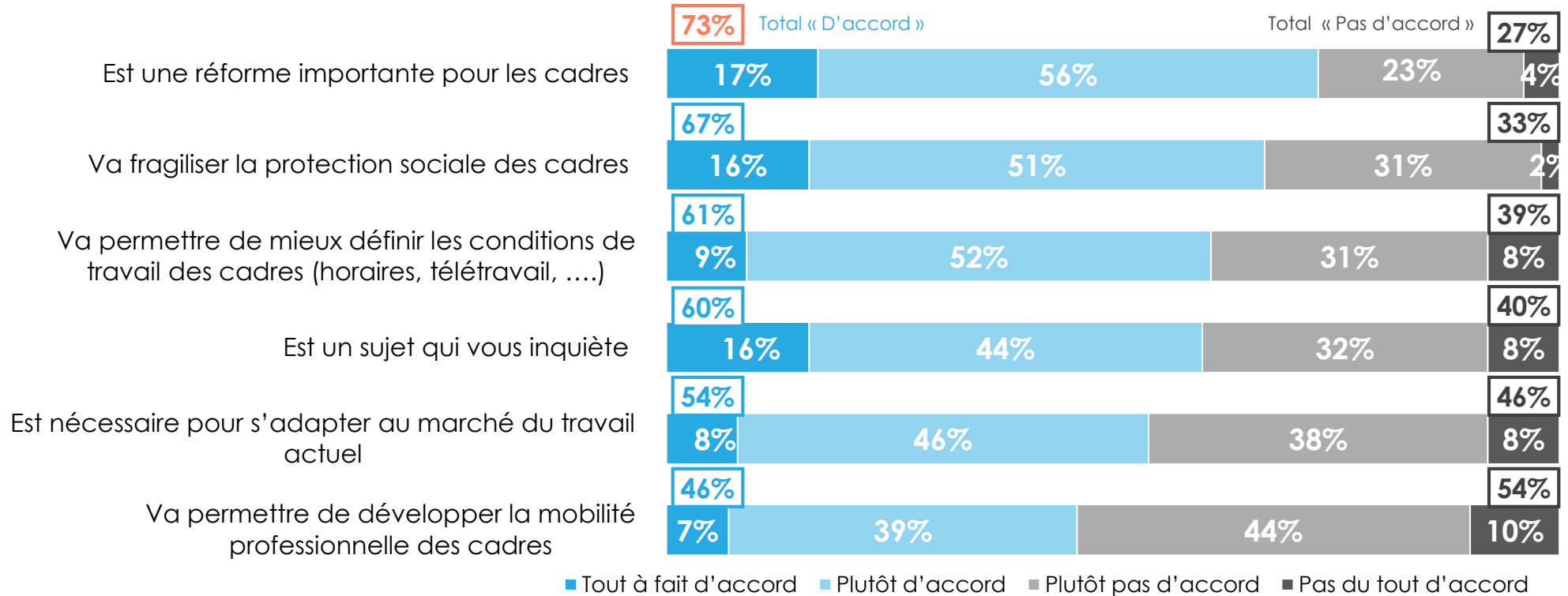
## LE STATUT CADRE : UNE REFONTE PIVOT DANS LA RECONNAISSANCE DES CADRES





Pour chacune des affirmations suivantes, veuillez indiquer si vous êtes d'accord ou pas d'accord avec cette affirmation ?

### La réforme du statut cadre...



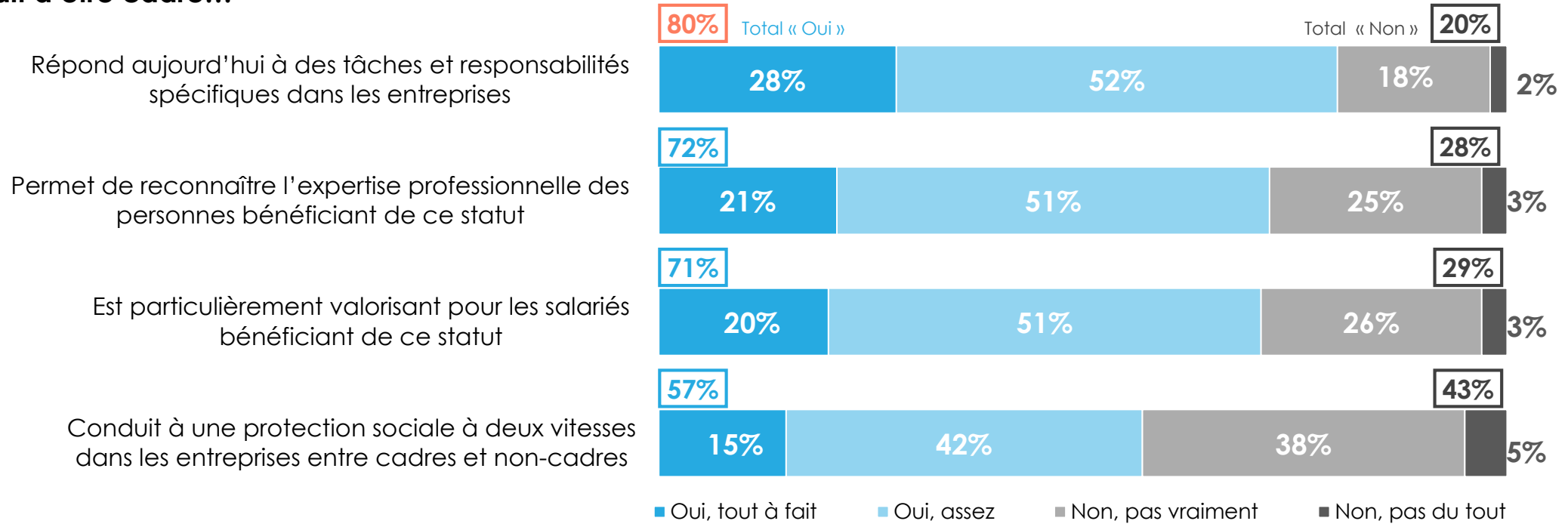
La réforme est importante pour les cadres





Voici différentes affirmations à propos de ce que signifie, aujourd'hui, le fait d'avoir le statut de cadre.  
Pour chacune, diriez-vous qu'elle correspond ou ne correspond pas à l'idée que vous vous faites de ce statut ?

### Le fait d'être cadre...

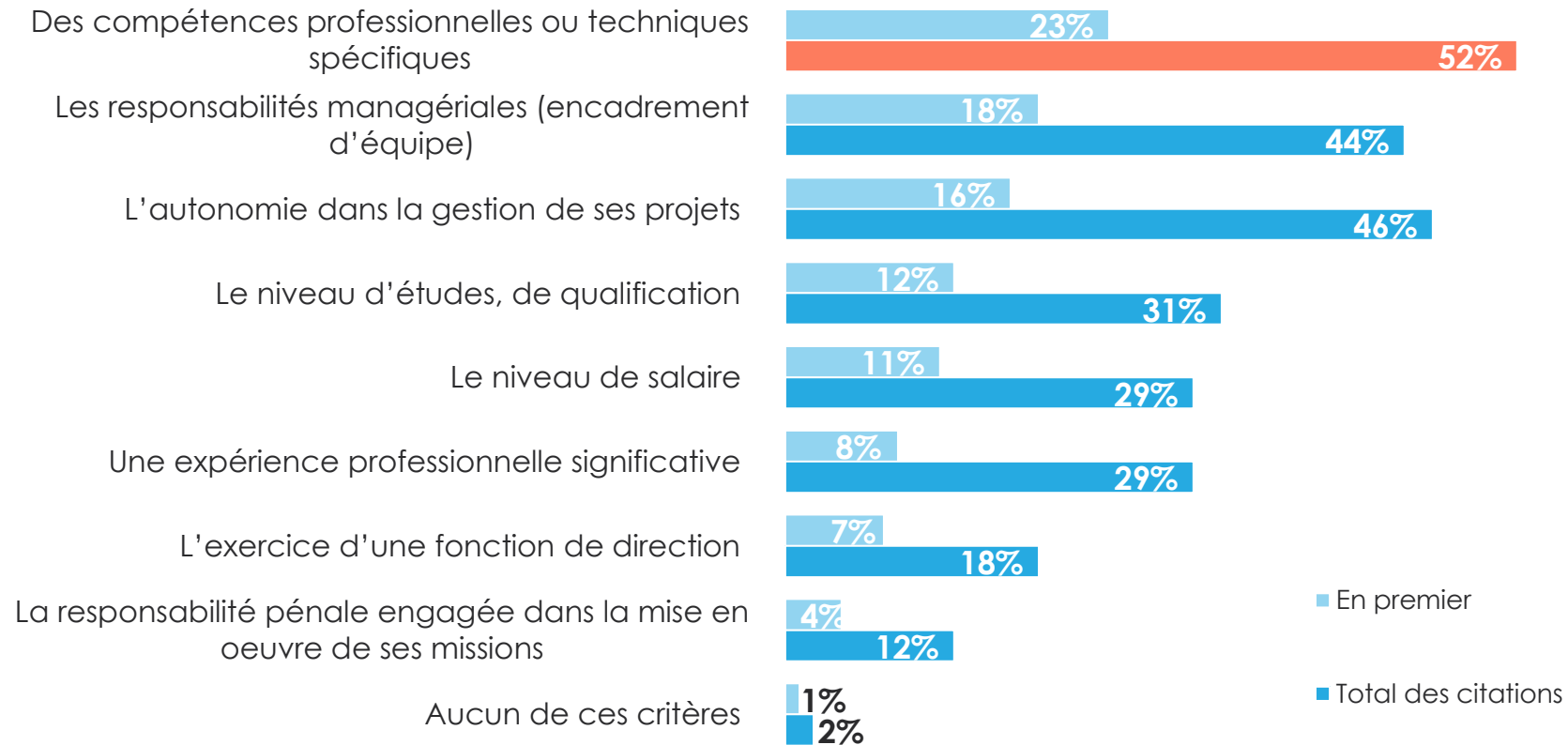


Ce statut doit reconnaître leur unicité...



## Selon vous, parmi les critères suivants, quels sont ceux qui doivent définir en priorité le statut cadre ?

MISE À NIVEAU : en janvier 2019, le régime de retraites complémentaires des cadres, l'AGIRC, va être fusionné avec le régime ARRCO s'appliquant aux salariés du privé non-cadres. Le statut cadre étant jusque-là défini par l'affiliation à l'AGIRC, le gouvernement a ouvert des négociations avec les organisations syndicales afin de redéfinir et réformer ce statut.



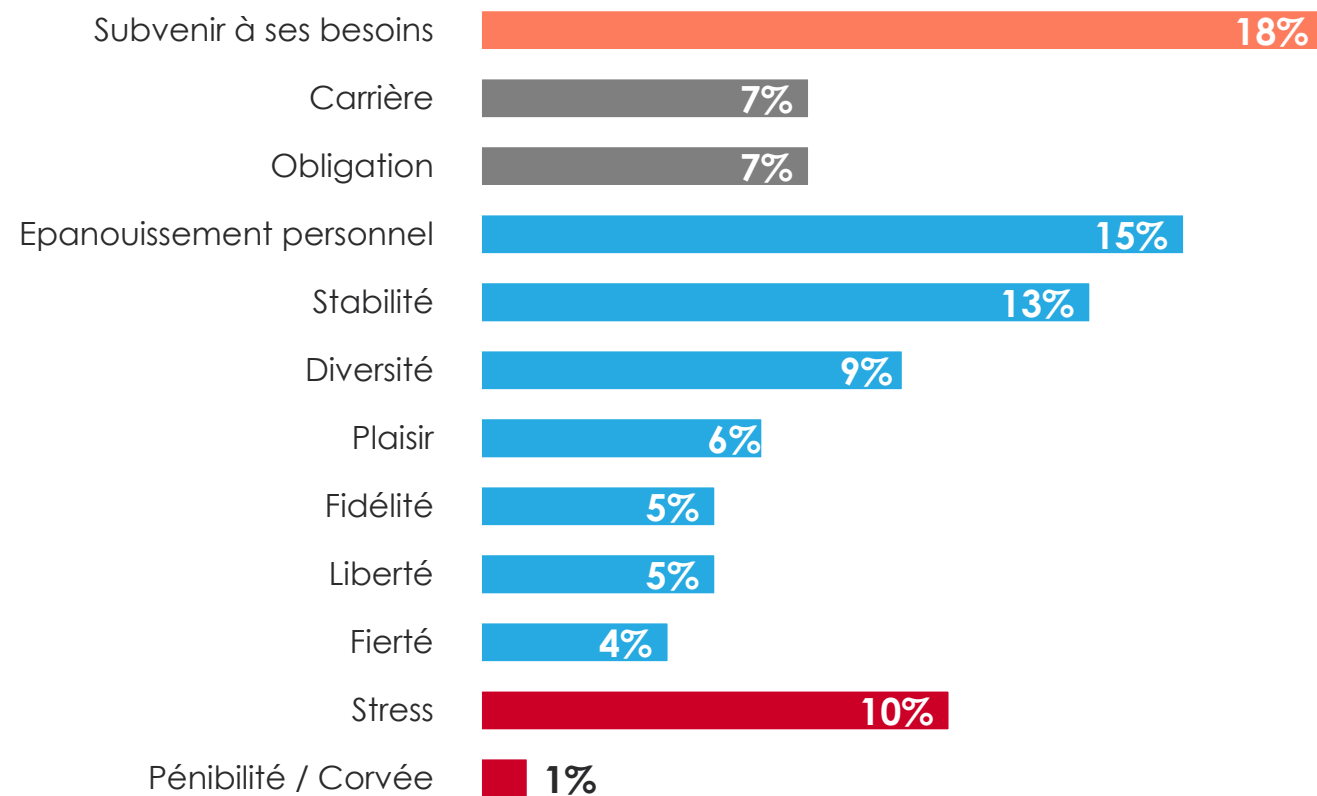
...et doit valoriser leur expertise

# 4 LES CADRES, PRÊTS À EXPLORER DE NOUVEAUX TERRITOIRES ?





Parmi les mots suivants, quel est celui qui définit le mieux votre rapport au travail ?

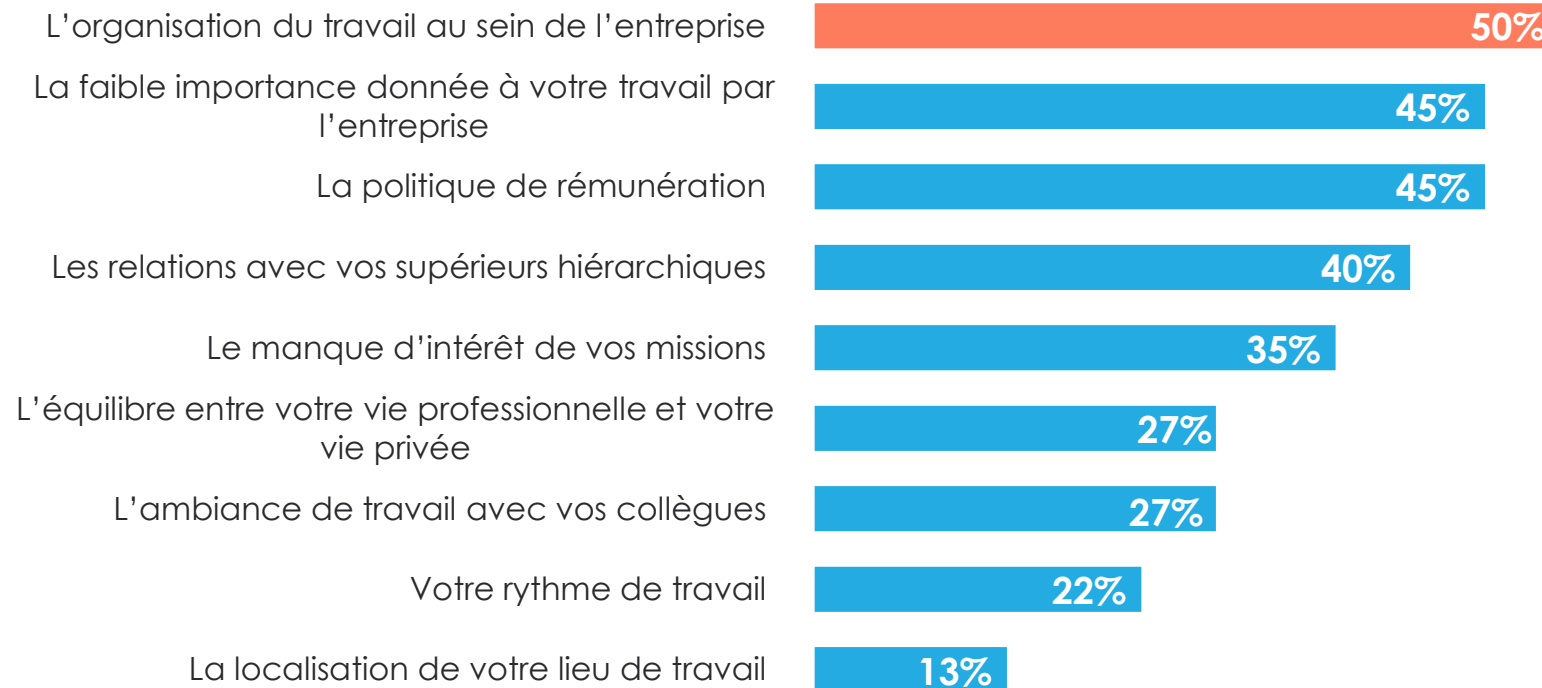


Une vision assez matérialiste du travail



Parmi les éléments suivants, quels sont ceux qui contribuent le plus à votre ressenti négatif vis-à-vis de l'entreprise au sein de laquelle vous êtes employé ?

BASE : QUESTION POSÉE UNIQUEMENT AUX CADRES NE SE SENTANT PAS BIEN DANS L'ENTREPRISE AU SEIN DE LAQUELLE ILS SONT EMPLOYÉS, SOIT 21% DE L'ÉCHANTILLON



Les cadres souffrent des réorganisations



Et du point de vue de votre métier, pensez-vous plutôt... ?



De quelle manière envisagez-vous votre carrière ?

Que vous continuerez à exercer le même métier durant l'ensemble de votre carrière

34%

Que vous serez amené à changer de métier à un moment de votre carrière

66%

	Répondants de moins de 35 ans	Répondants de 35 à 49 ans
Que vous continuerez à exercer le même métier durant l'ensemble de votre carrière	19%	31%
Que vous serez amené à changer de métier à un moment de votre carrière	81%	69%

Que vous resterez salarié au statut cadre durant l'ensemble de votre carrière

66%

Que vous serez amené à changer de statut à un moment de votre carrière (passer au statut indépendant,...)

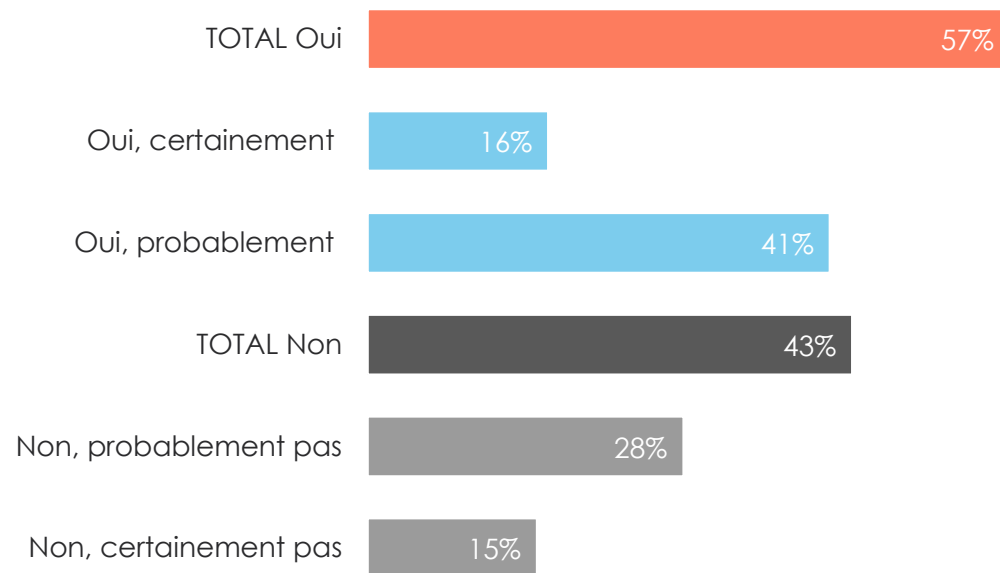
34%

	Répondants de moins de 35 ans	Répondants de 35 à 49 ans
Que vous resterez salarié au statut cadre durant l'ensemble de votre carrière	56%	64%
Que vous serez amené à changer de statut à un moment de votre carrière (passer au statut indépendant,...)	44%	36%

Des changements à venir, bien intégrés par les cadres



Seriez-vous prêt à faire de l'intérim sur des missions correspondant à vos fonctions de cadre ?



Répondants de moins de 35 ans	Répondants de 35 à 49 ans	Répondants de 50 ans et plus
58%	54%	61%
13%	15%	22%
45%	39%	39%
42%	46%	39%
26%	31%	25%
16%	15%	14%

Des cadres prêts à de nouveaux modes de travail



# Merci

WEBINAR – JEUDI 8 MARS 2018



CADREMPLOI