

The title 'LE TABLEAU DE BORD' is centered in a dark blue circle. The word 'LE' is in white. 'TABLEAU' is in white with a green bar chart icon integrated into the letter 'A'. 'DE' is in white with a red and yellow gauge icon integrated into the letter 'D'. 'BORD' is in white with a red and yellow target icon integrated into the letter 'O' and a red and yellow pie chart icon integrated into the letter 'D'.

LE TABLEAU DE BORD

DE LA TRANSFORMATION
DE LA FRANCE

27 JUIN 2018
4^E VAGUE

UNE ENQUÊTE IFOP POUR NO COM



ÉCHANTILLON INTERROGÉ

L'enquête a été menée auprès d'un échantillon de 2 009 personnes représentatif de la population française âgée de 18 ans et plus.



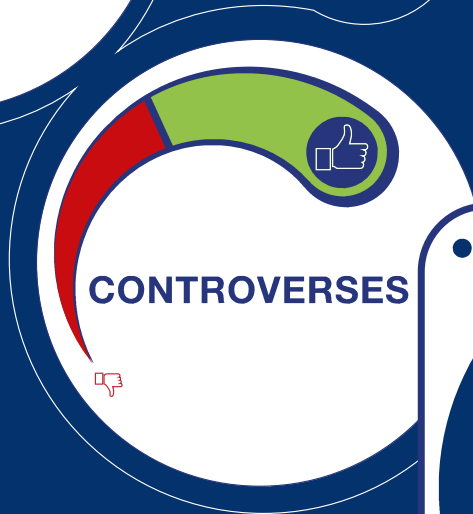
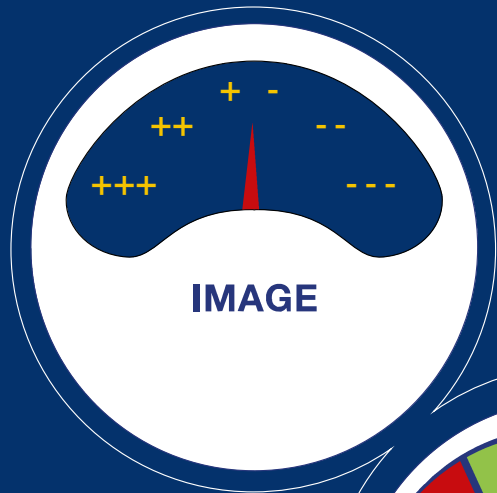
MÉTHODOLOGIE

La représentativité de l'échantillon a été assurée par la méthode des quotas (sexe, âge, profession de la personne interrogée) après stratification par région et catégorie d'agglomération.



MODE DE RECUEIL

Les interviews ont été réalisées par questionnaire auto-administré en ligne du 11 au 13 juin 2018



**LE TABLEAU
DE BORD**

DE LA TRANSFORMATION
DE LA FRANCE

DEUX FRANÇAIS SUR TROIS JUGENT QUE LA FRANCE NE S'EST PAS TRANSFORMÉE DEPUIS UN AN

Tout compte fait, depuis un an, la France pour vous s'est transformée... ?

- BEAUCOUP 
- ASSEZ 
- PEU 
- PAS DU TOUT 

37%

30%

7%

14%

49%

63%

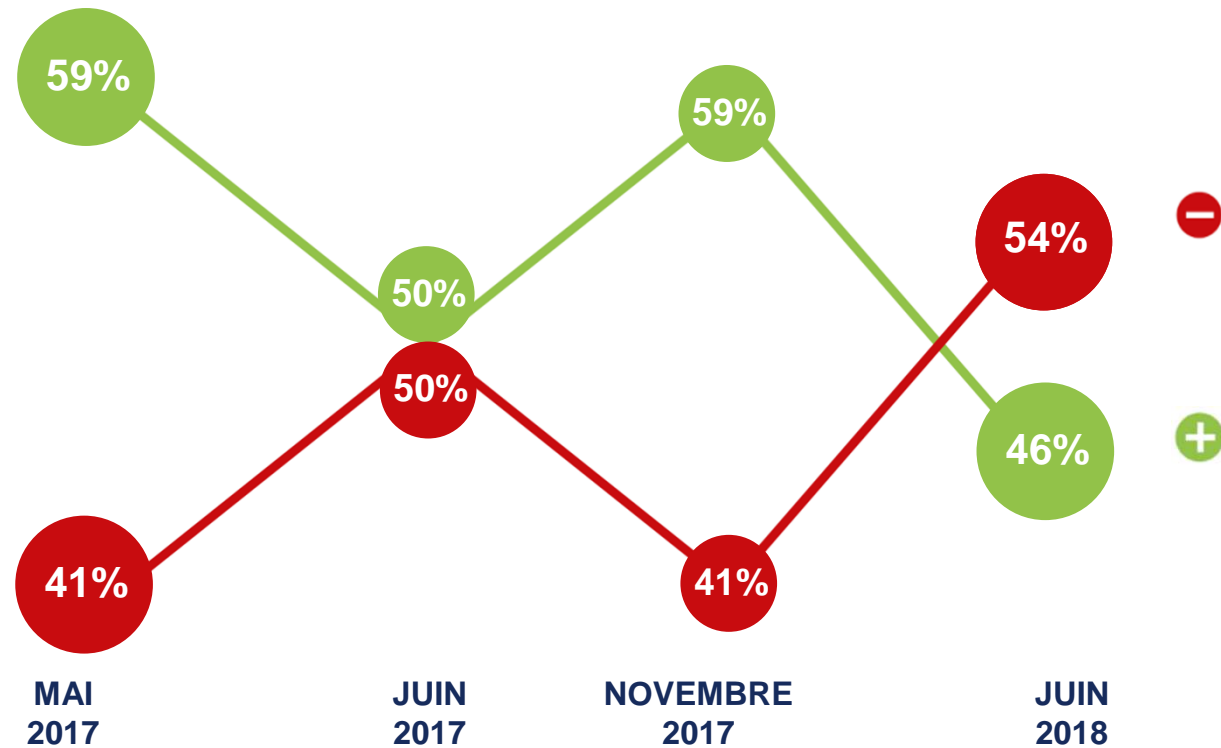


LE BÉNÉFICE PERÇU DE LA TRANSFORMATION POUR SOI ET SES PROCHES DÉSORMAIS MINORITAIRE

Et pensez-vous que la transformation de la France aura, dans les prochaines années, des effets **pour vous et pour vos proches** ?

POSITIFS +

NÉGATIFS -

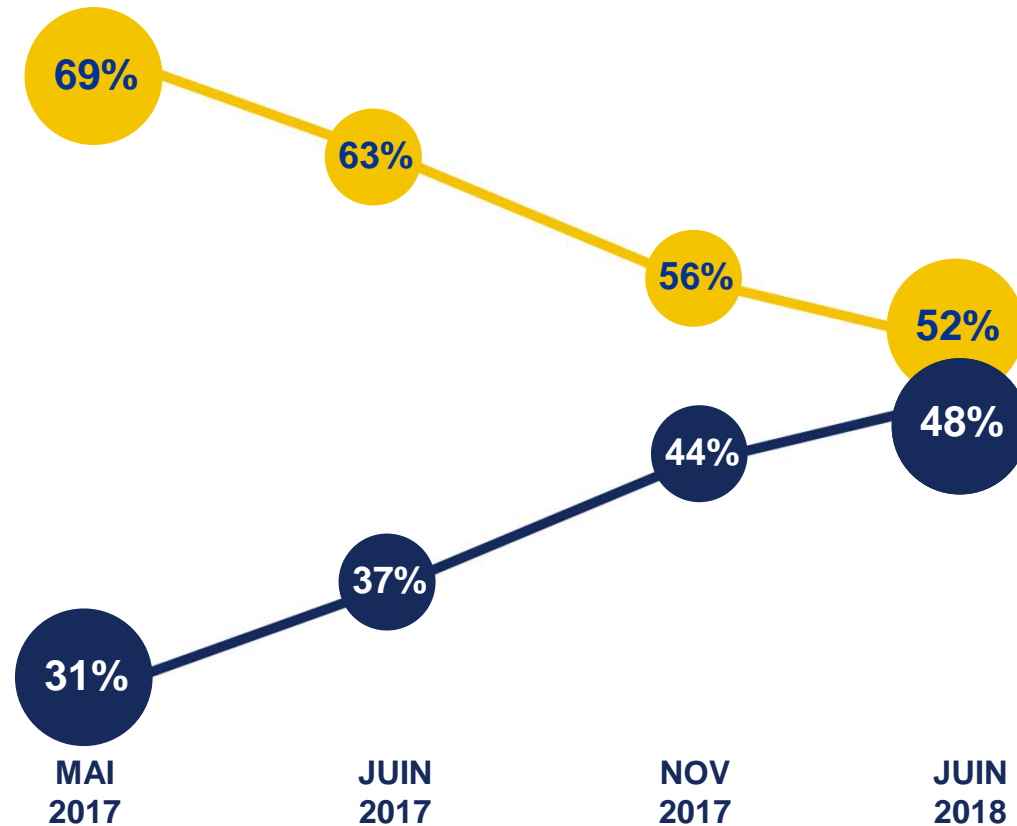


L'ADHÉSION À LA TRANSFORMATION ET LE RÉFLEXE IDENTITAIRE FONT DÉSORMAIS QUASIMENT JEU ÉGAL

De laquelle de ces deux
opinions vous sentez-vous
le plus proche ?

 La priorité c'est
de transformer en
profondeur la France
pour l'adapter au mieux
au monde qui change

 La priorité c'est
de préserver la France
telle qu'elle est pour
protéger son identité face
au monde qui change



LE PROFIL TRÈS MARQUÉ DE LA MONTÉE DU RÉFLEXE IDENTITAIRE

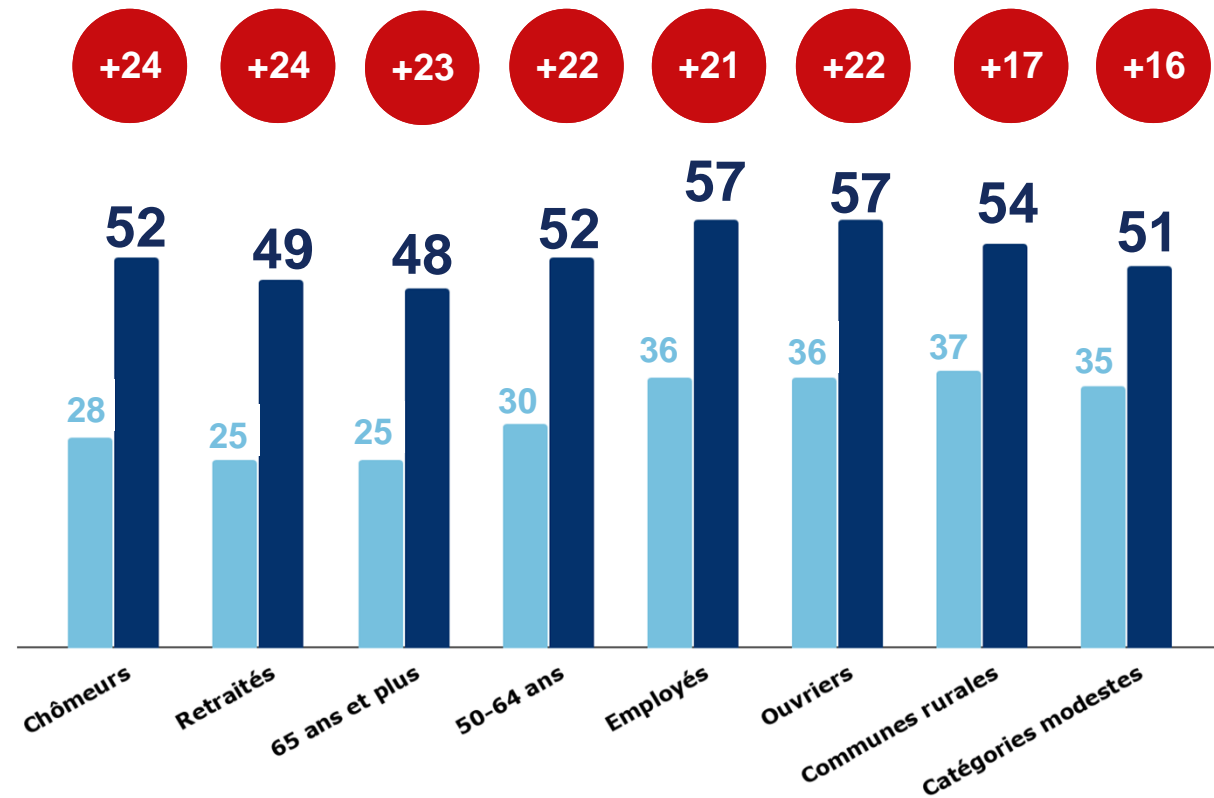


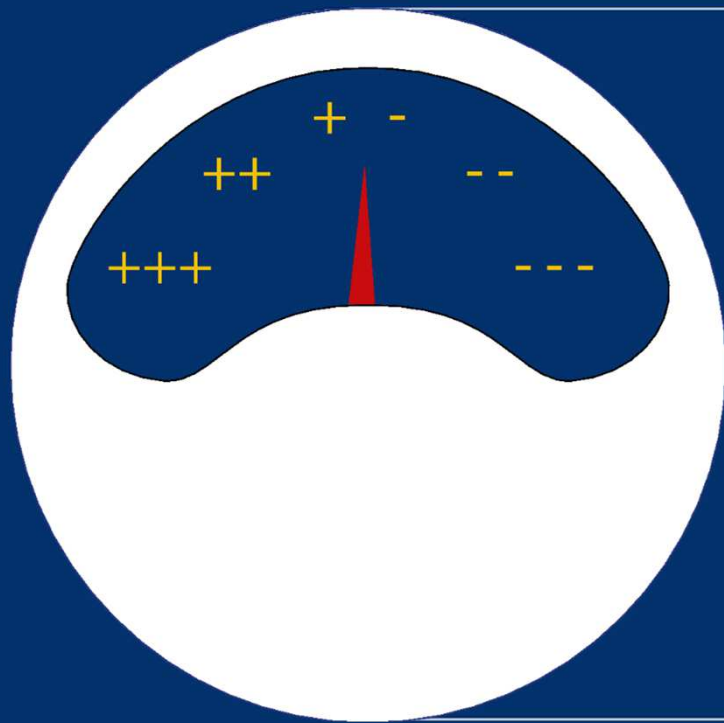
La priorité c'est de **préserver**
la France telle qu'elle est
pour protéger son identité
face au monde qui change

MAI 2017



JUIN 2018

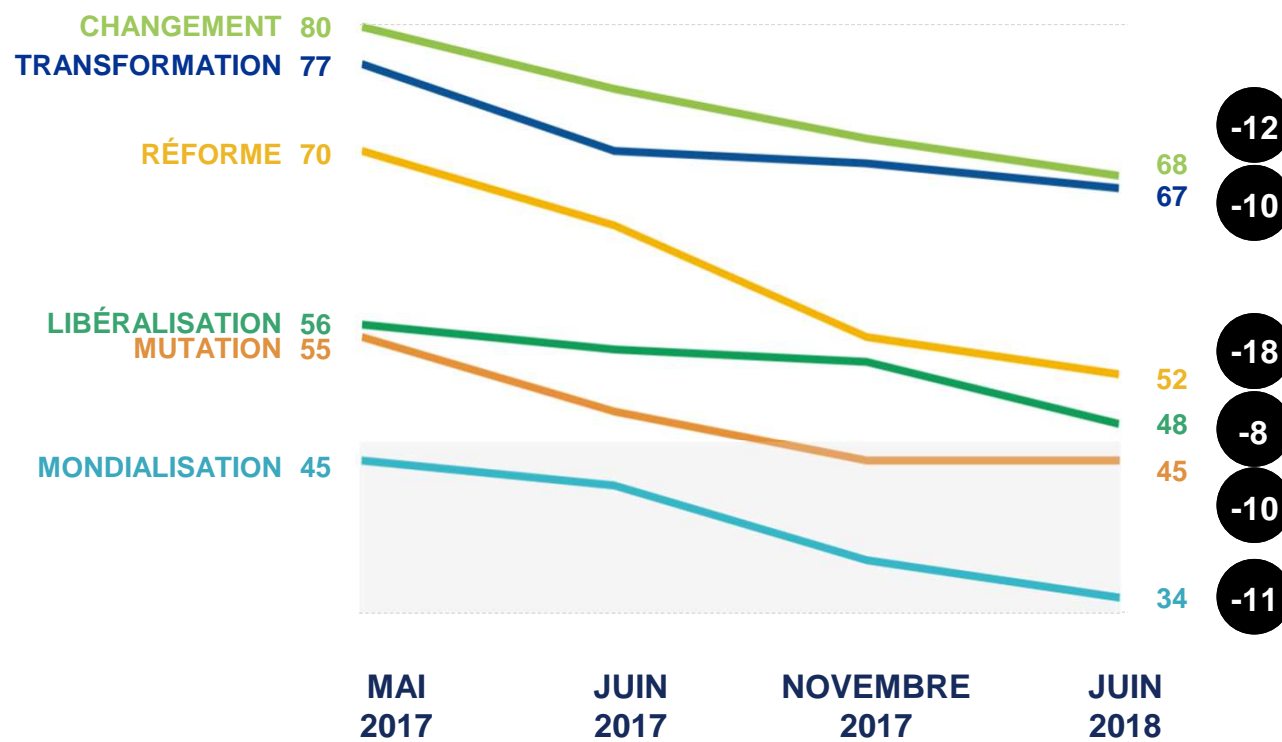




IMAGE

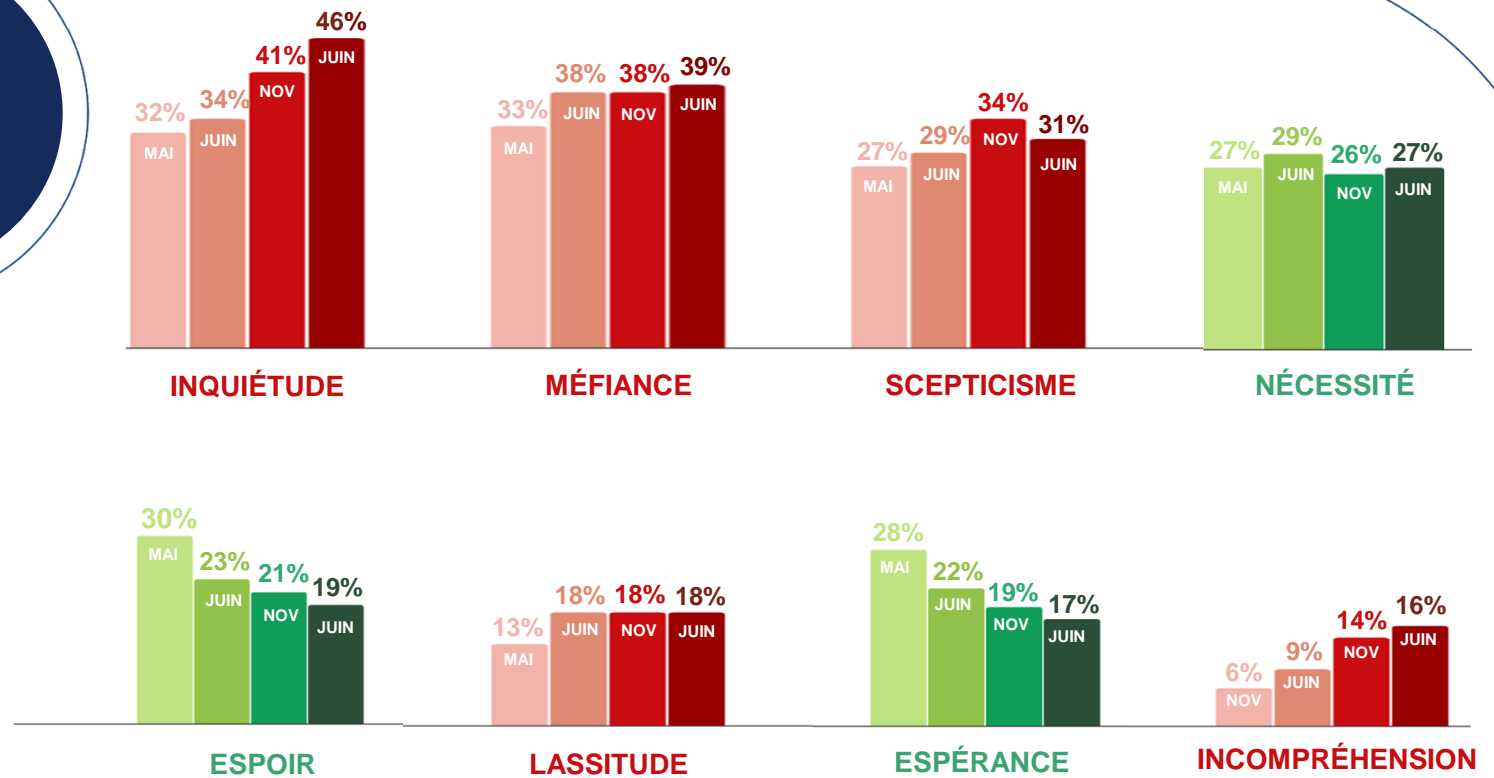
LA TRANSFORMATION CONFRONTÉE À L'USURE DES MOTS

Voici un certain nombre de **mots ou d'expressions** dont on entend parler dans l'actualité. Pour chacun d'entre eux est-ce qu'il évoque, pour vous, quelque chose de positif ?



LA TRANSFORMATION FACE À LA MONTÉE DES DOUTES

Lorsque vous entendez parler en ce moment dans l'actualité du débat sur la transformation de la France, quels sont les mots parmi la liste suivante qui traduisent le mieux votre **état d'esprit** et vos réactions ?



LA QUÊTE DE JUSTICE, PREMIÈRE CONDITION DE RÉUSSITE DE LA TRANSFORMATION

Tout compte fait, quelle est pour vous la **condition la plus indispensable** pour que la transformation de la France réussisse ? En premier ? En second ?

LE SOUCI DE LA JUSTICE ET DE L'ÉGALITÉ DANS LES RÉFORMES



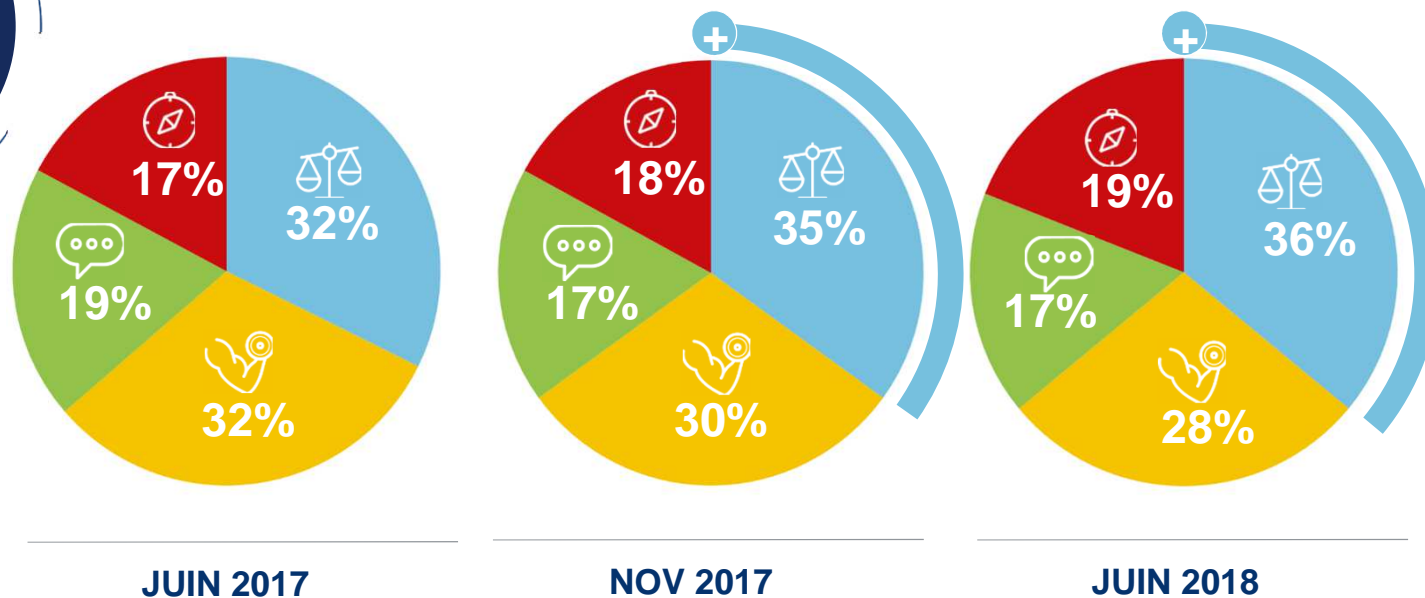
LE COURAGE DE MENER DES RÉFORMES DIFFICILES ET NÉCESSAIRES



UNE VOLONTÉ DE TRANSPARENCE ET D'EXPLICATION DES RÉFORMES



LA CAPACITÉ À PROPOSER UNE VISION ET UN CAP CLAIR POUR JUSTIFIER LES RÉFORMES



LE COURAGE DE RÉFORMER RECONNU MAIS, POUR UNE LARGE MAJORITÉ, LA VISION, LA PÉDAGOGIE ET LE SENS DE LA JUSTICE FONT DÉFAUT

Cette condition est-elle réunie ?

LE SOUCI DE LA JUSTICE
ET DE L'ÉGALITÉ
DANS LES RÉFORMES



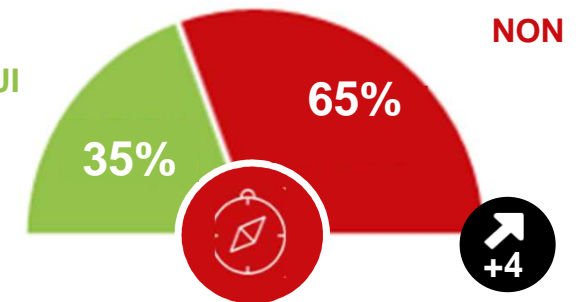
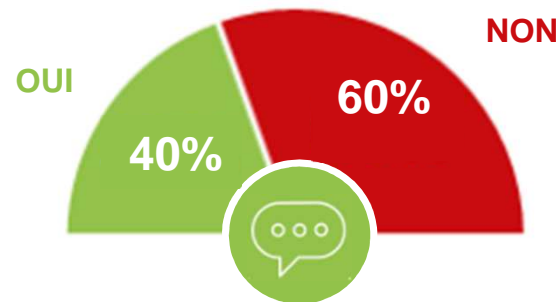
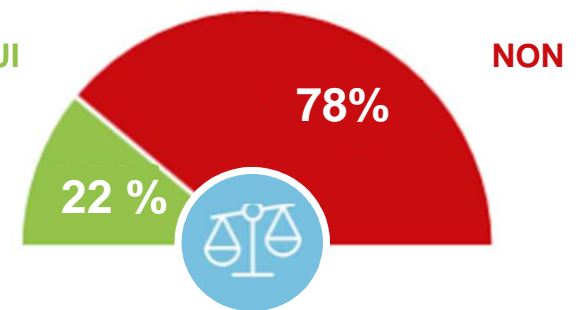
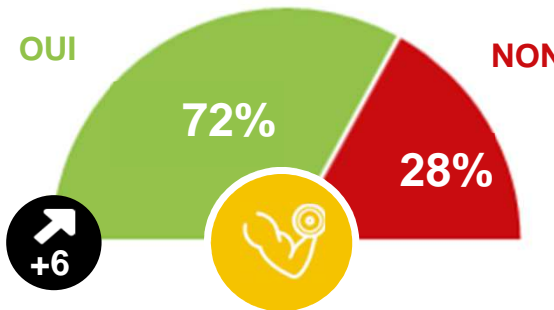
LE COURAGE DE MENER
DES RÉFORMES DIFFICILES
ET NÉCESSAIRES



UNE VOLONTÉ
DE TRANSPARENCE ET
D'EXPLICATION DES RÉFORMES



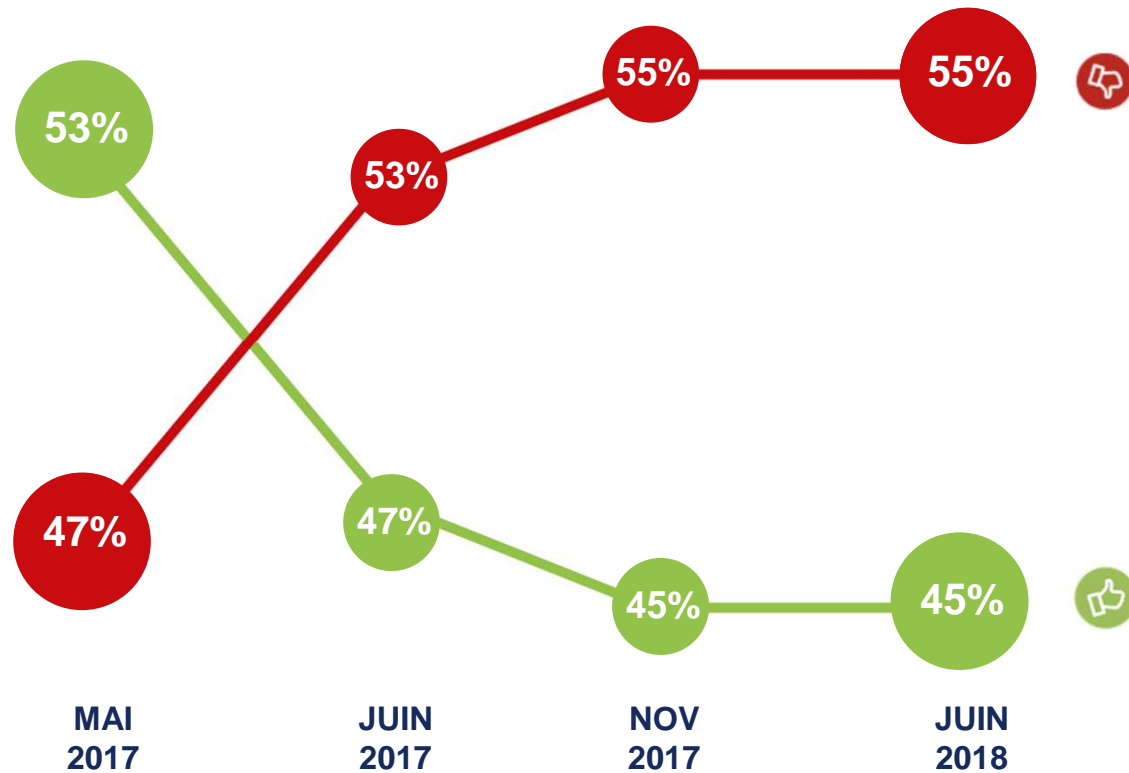
LA CAPACITÉ À PROPOSER
UNE VISION ET UN CAP CLAIR
POUR JUSTIFIER LES RÉFORMES



LA CROYANCE DANS LA TRANSFORMATION CONTINUE À DIVISER LES FRANÇAIS

Enfin, croyez-vous que la France **va réussir** à se transformer dans les prochaines années ?

OUI 
NON 



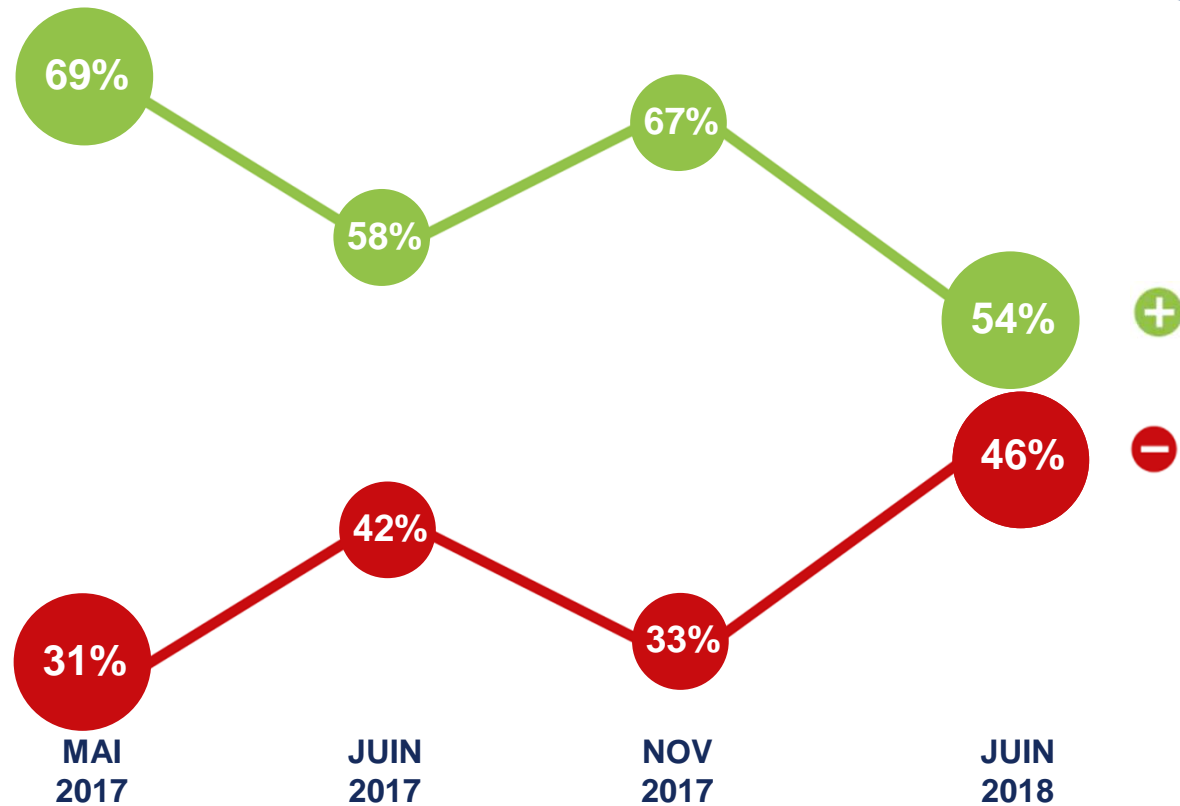


BÉNÉFICES

LE BÉNÉFICE PERÇU DE LA TRANSFORMATION POUR LA FRANCE EN NETTE DÉGRADATION

Pensez-vous que la transformation de la France aura, dans les prochaines années, des effets **pour notre pays...** ?

POSITIFS +
NÉGATIFS -

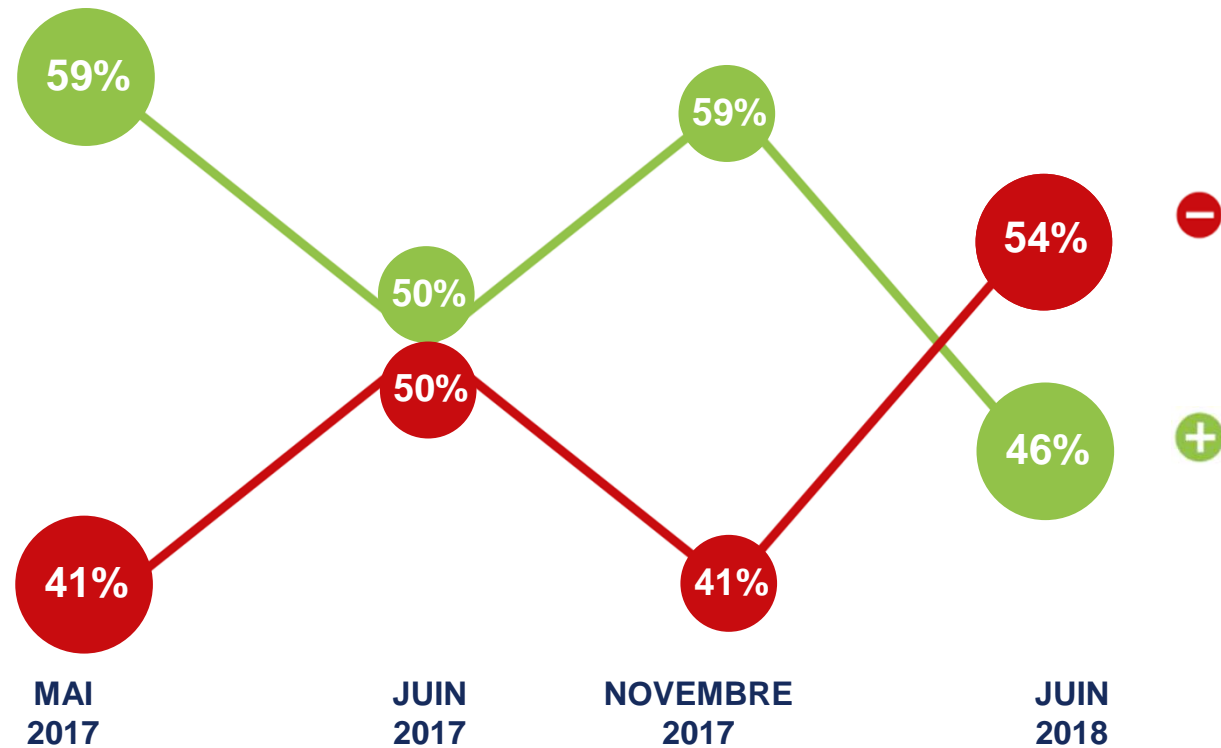


LE BÉNÉFICE PERÇU DE LA TRANSFORMATION POUR SOI ET SES PROCHES DÉSORMAIS MINORITAIRE

Et pensez-vous que la transformation de la France aura, dans les prochaines années, des effets **pour vous et pour vos proches** ?

POSITIFS +

NÉGATIFS -

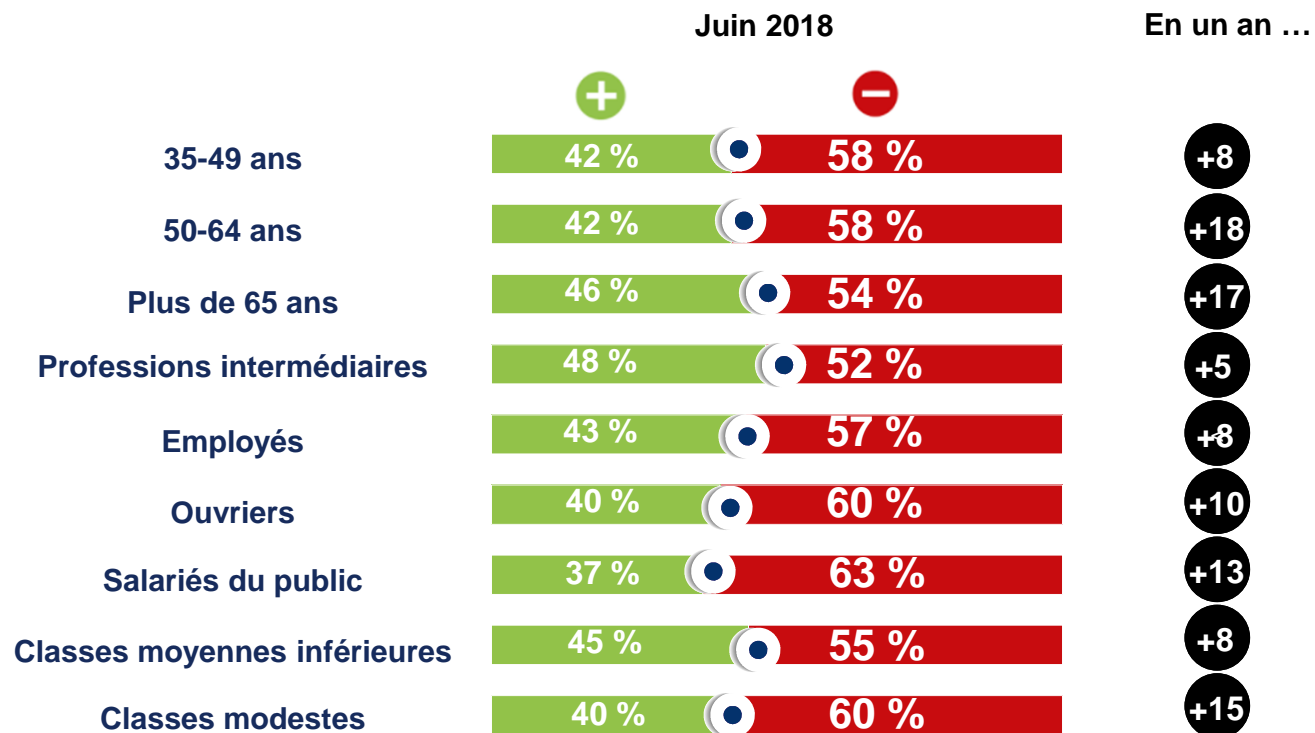


LES BÉNÉFICES POUR SOI/PROCHES DE LA TRANSFORMATION : LES CATÉGORIES QUI BASCULENT DANS LE SCEPTICISME MAJORITAIRE

Et pensez-vous que la transformation de la France aura, dans les prochaines années, des effets **pour vous et pour vos proches** ?

POSITIFS 

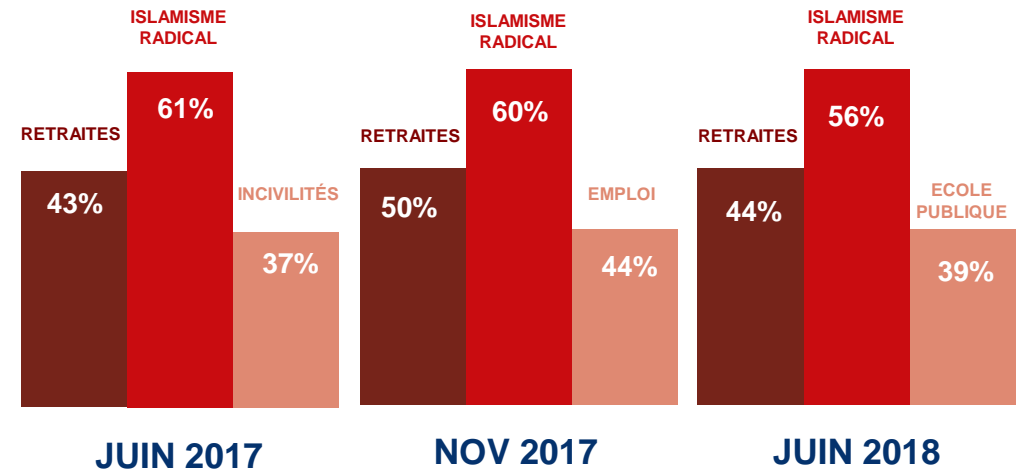
NÉGATIFS 



LE RECUL DE L'ISLAMISME RADICAL ET L'ENJEU DES RETRAITES TOUJOURS EN TÊTE DES ATTENTES EN MATIÈRE TRANSFORMATION

Pour chacun des bénéfices suivants que l'on peut attendre de la transformation de la France dans les années qui viennent, diriez-vous que pour vous c'est **une priorité absolue** ?

ISLAMISME RADICAL	56
RETRAITES	44
ECOLE PUBLIQUE	39
INCIVILITÉS	38
EMPLOI	37
JUSTICE	36
SALAIRE H/F	35
SÉCURITÉ	32
IMPÔTS	32
EGALITÉ	32
SANTÉ	30
LOURDEURS ADMINISTRATIVES	30
NIVEAU DE VIE	30
DETTE	26





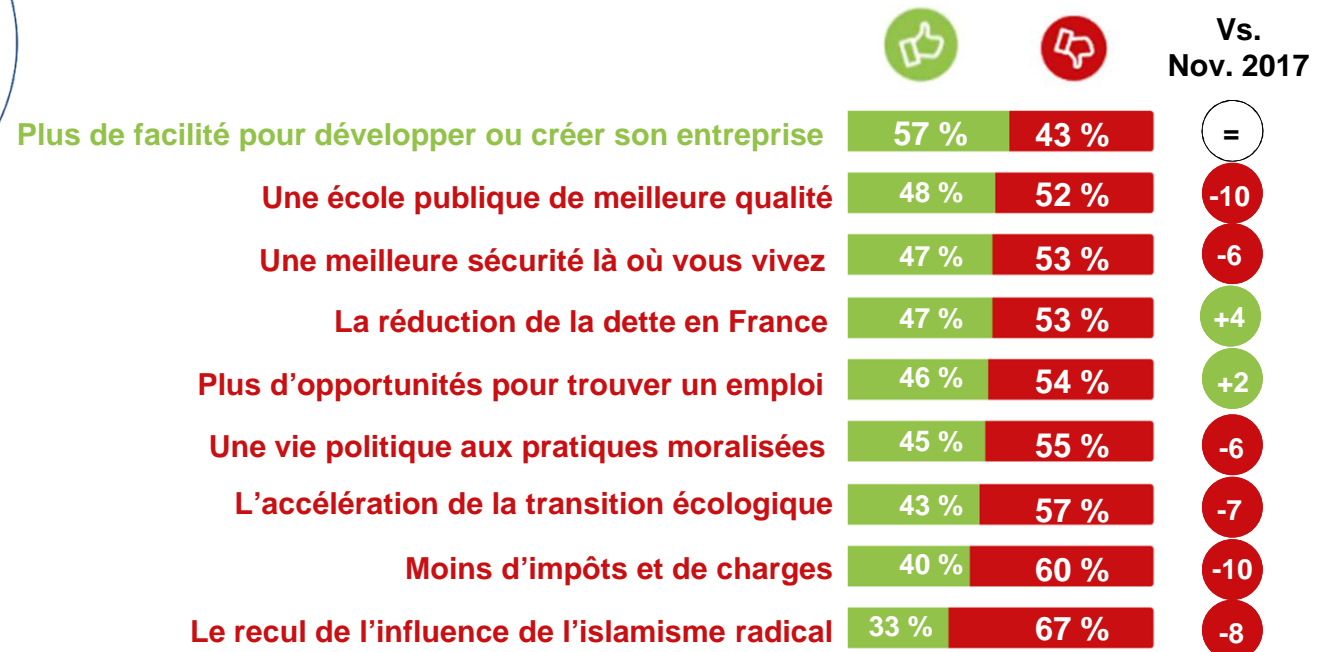
CRÉDIBILITÉ

LES DOMAINES D'ACTION DE LA TRANSFORMATION : CRÉDIBILITÉ EN HAUSSE SUR L'EMPLOI, EN BAISSÉ SUR LA FISCALITÉ ET LA LUTTE CONTRE L'ISLAMISME RADICAL

Pour chacun des **domaines suivants**, diriez-vous que la transformation engagée depuis quelques mois va dans la bonne direction ?

OUI 

NON 

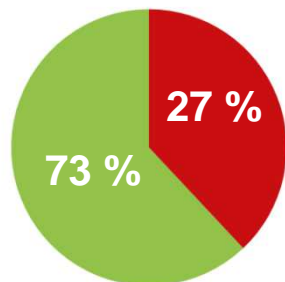


LE BILAN CONTRASTÉ DES ACTES DE LA TRANSFORMATION

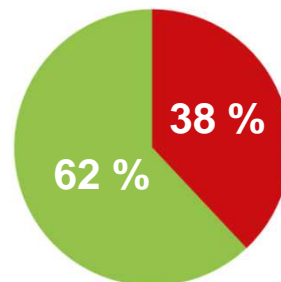
Voici un certain nombre de réformes engagées ou appliquées ces derniers mois. Pour chacune d'elle, dites-moi si selon vous elle est positive ou négative pour la transformation de la France?

POSITIVE +

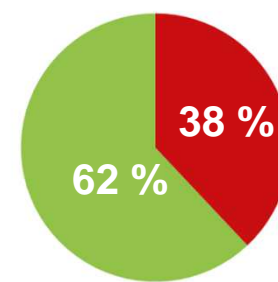
NÉGATIVE -



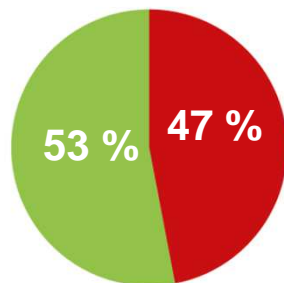
La loi sur la moralisation de la vie politique



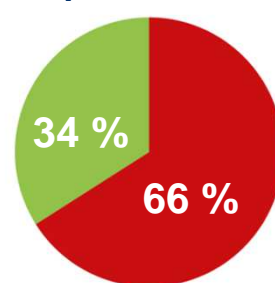
La mise en place du prélèvement à la source de l'impôt sur le revenu



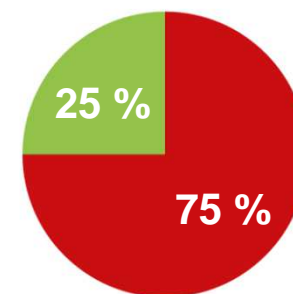
La réforme de la SNCF



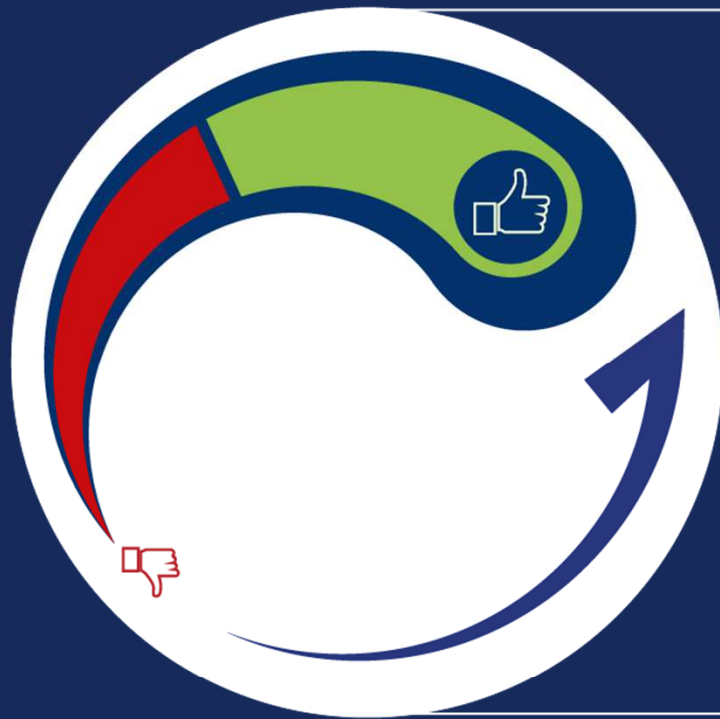
La réforme du code du travail



La suppression de l'ISF et son remplacement par l'IFI



La limitation de vitesse à 80 km/h



CONTROVERSES

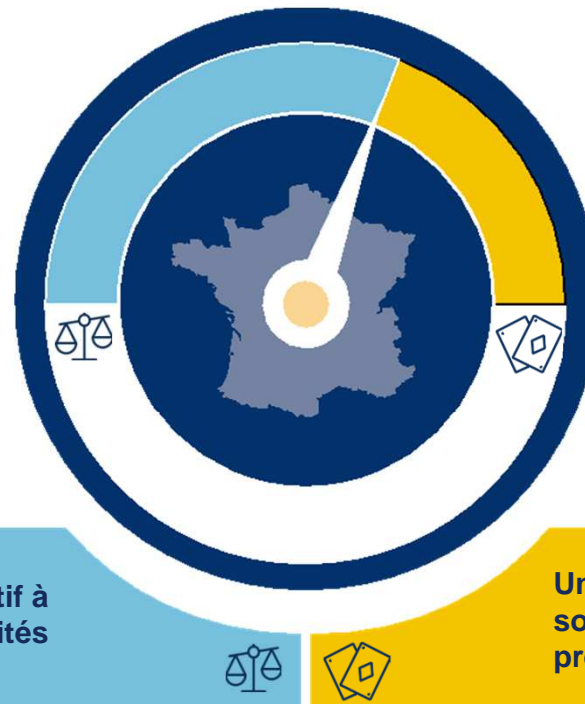
LA SENSIBILITÉ À LA RÉDUCTION DES INÉGALITÉS PROGRESSE

Dans les années qui viennent la transformation de la France, **c'est d'abord ...**

+4 vs. juin 2017

62%

Un pays qui sera d'abord attentif à la réduction des inégalités



38%

Un pays où l'on sera d'abord soucieux d'aider ceux qui veulent prendre des risques pour réussir

LA VOLONTÉ DE PROTÉGER LES EMPLOIS TRADITIONNELS GAGNE DU TERRAIN

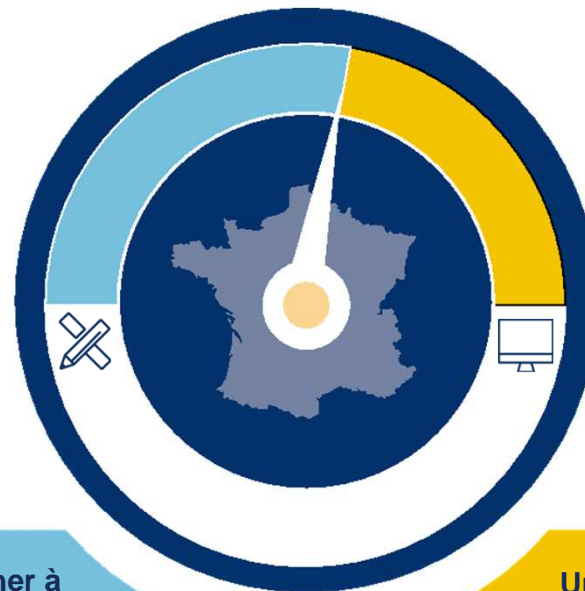
Dans les années qui viennent la transformation de la France, **c'est d'abord ...**



vs.
juin 2017

56%

Un pays qui va d'abord chercher à protéger les emplois traditionnels

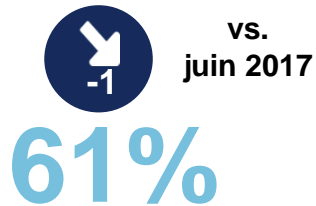


44%

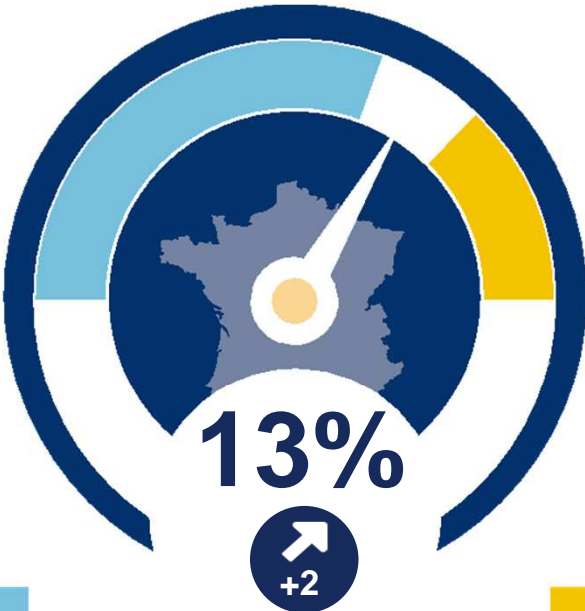
Un pays qui va s'engager résolument dans la révolution numérique

UNE NETTE MAJORITÉ DE FRANÇAIS CONTINUE À SOUTENIR UNE POLITIQUE MIGRATOIRE RESTRICTIVE

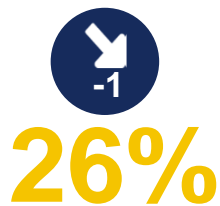
Dans les années qui viennent la transformation de la France, **c'est d'abord ...**



Un pays qui va accueillir moins d'immigrés qu'aujourd'hui



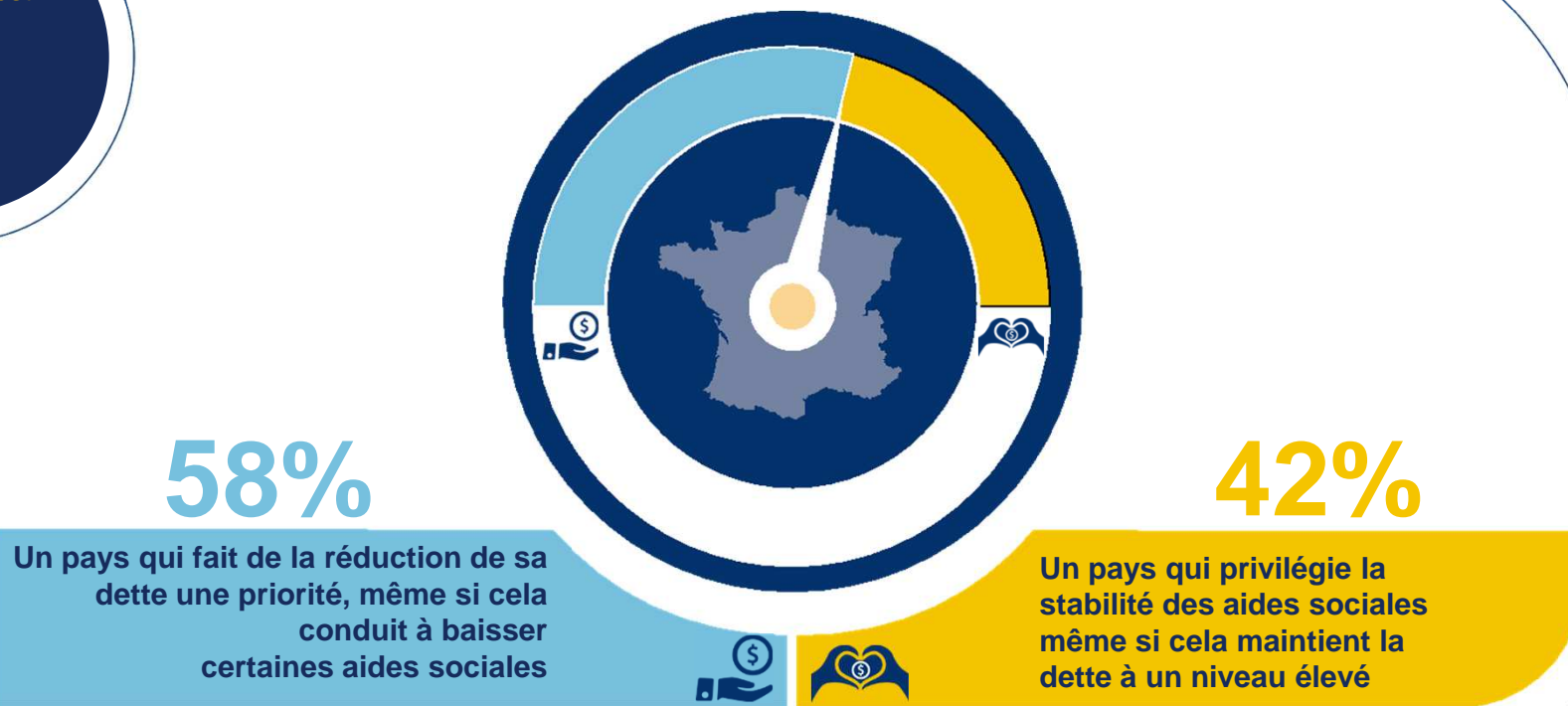
Un pays qui va accueillir davantage d'immigrés qu'aujourd'hui



Un pays qui va accueillir le même nombre d'immigrés qu'aujourd'hui

UNE MAJORITÉ DE FRANÇAIS FAVORABLE À LA BAISSÉ DE CERTAINES AIDES SOCIALES POUR RÉDUIRE LA DETTE

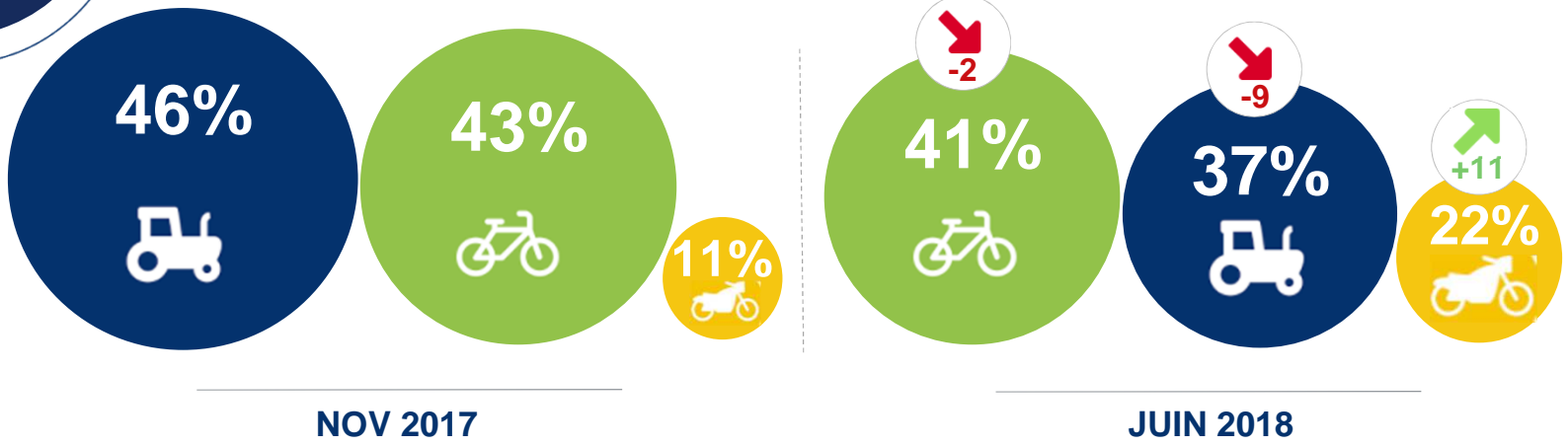
Dans les années qui viennent la transformation de la France, **c'est d'abord ...**



LES FRANÇAIS TOUJOURS PARTAGÉS SUR LE RYTHME DE LA TRANSFORMATION

Tout compte fait, diriez-vous que le **rythme** auquel est actuellement conduite la transformation de la France vous semble... ?

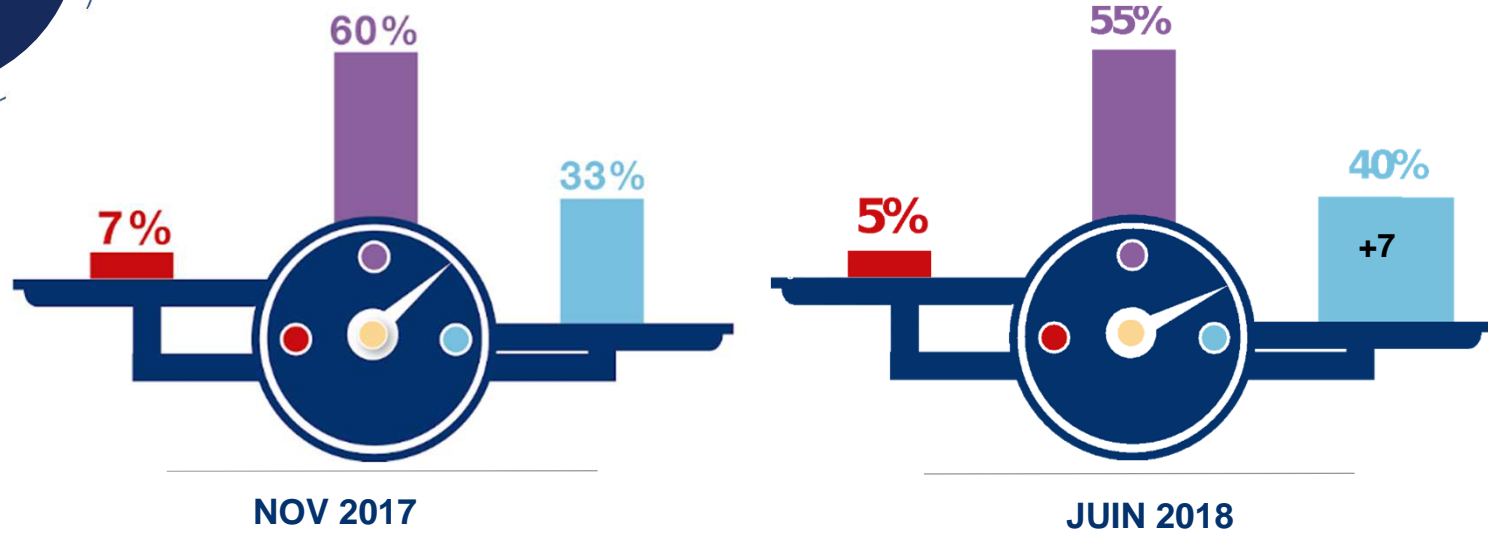
- TROP RAPIDE 
- LE BON RYTHME 
- TROP LENT 



LA CONTROVERSE SUR L'ORIENTATION POLITIQUE DE LA TRANSFORMATION S'INSTALLE

Selon vous, la transformation de la France **actuellement conduite** est plutôt...

- DE GAUCHE ●
- DE DROITE ●
- NI DE GAUCHE
NI DE DROITE ●



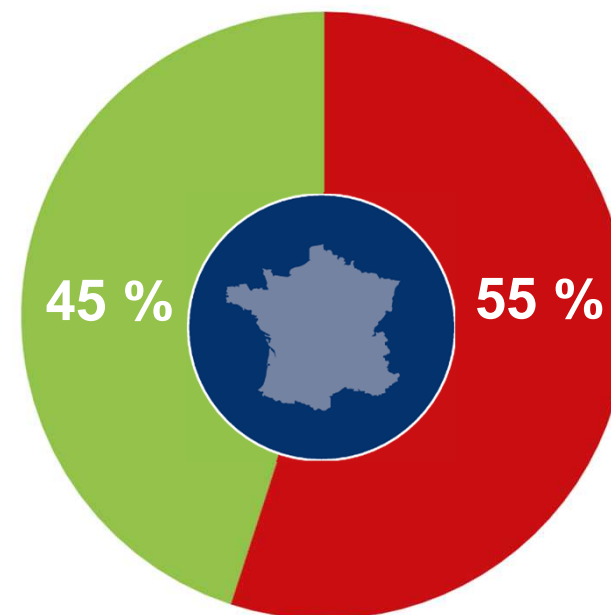
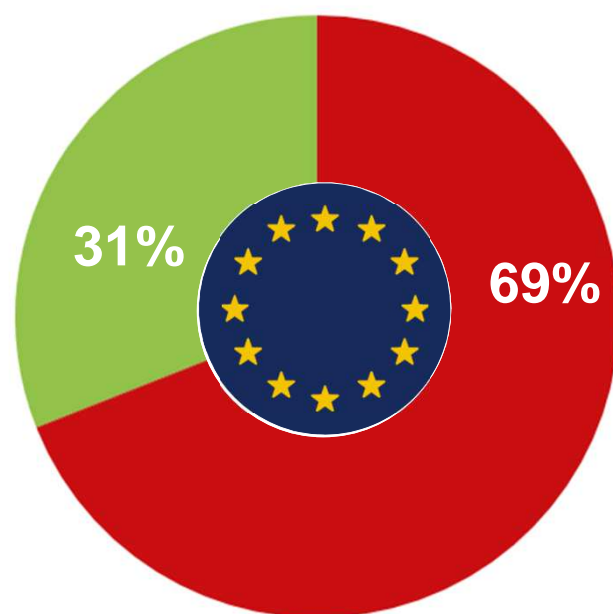


LES FRANÇAIS CROIENT PLUS DANS LA TRANSFORMATION DE LA FRANCE QUE DANS LA TRANSFORMATION DE L'EUROPE

Finalement, croyez-vous que l'Union Européenne va **réussir** à se transformer dans les prochaines années ?

OUI 

NON 

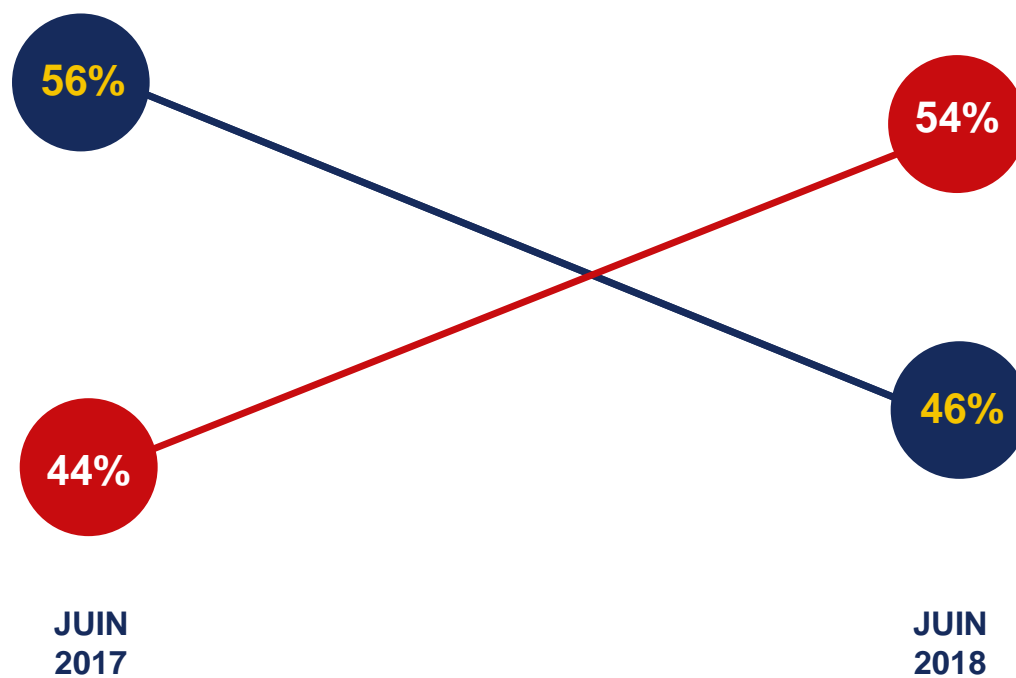


EN UN AN, LA TENTATION DU « MOINS D'EUROPE » EST DEVENUE MAJORITAIRE

Dans les années qui viennent la transformation de la France **c'est d'abord ...**

Un pays qui va soutenir clairement l'objectif de moins d'Europe

Un pays qui va soutenir clairement l'objectif de plus d'Europe



LE SOUTIEN MASSIF DES FRANÇAIS AU RENFORCEMENT DE LA SOUVERAINÉTÉ NATIONALE

De laquelle de ces deux opinions vous sentez-vous **le plus proche** ?

74%

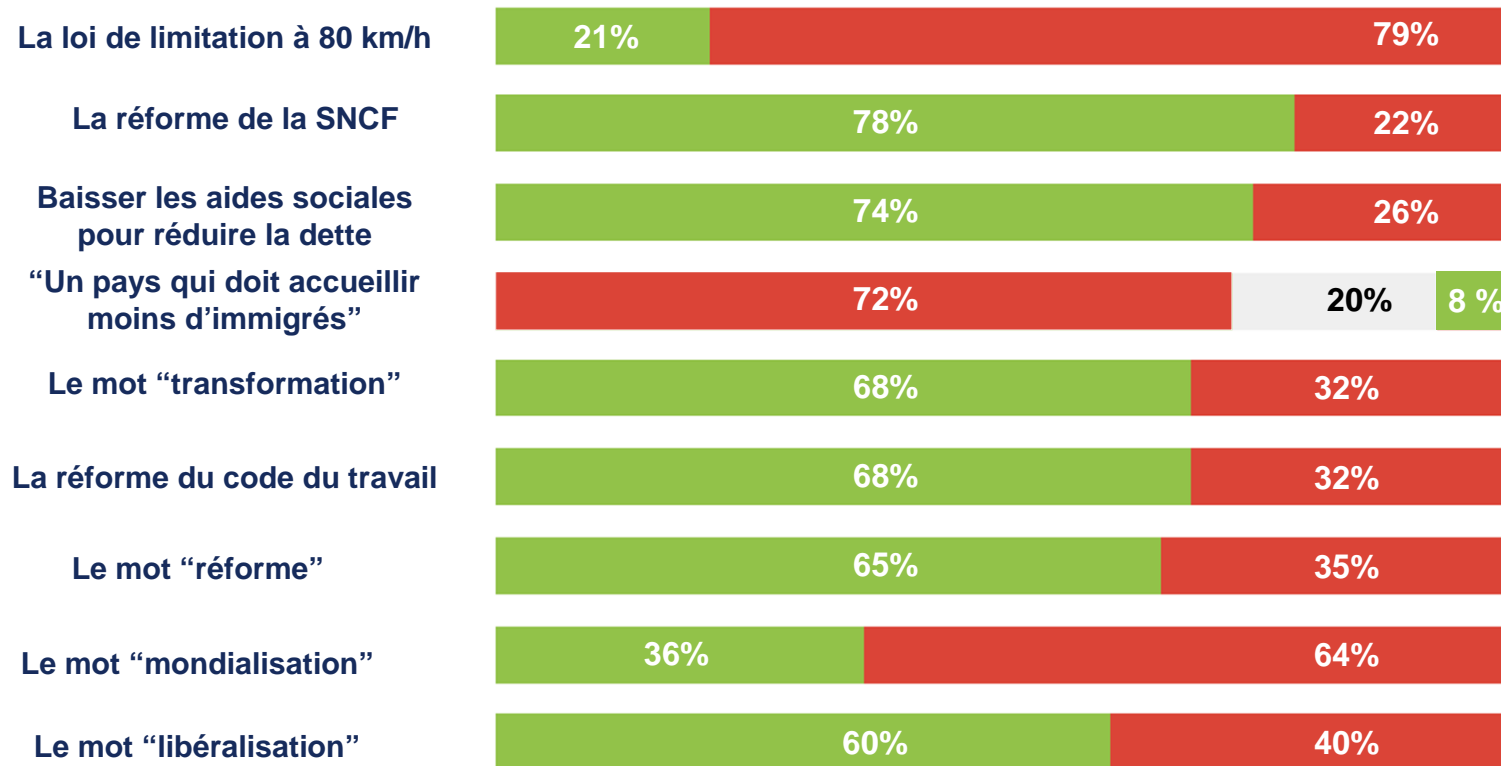
Il faut renforcer les pouvoirs de décision de notre pays, même si cela doit conduire à limiter ceux de l'Europe



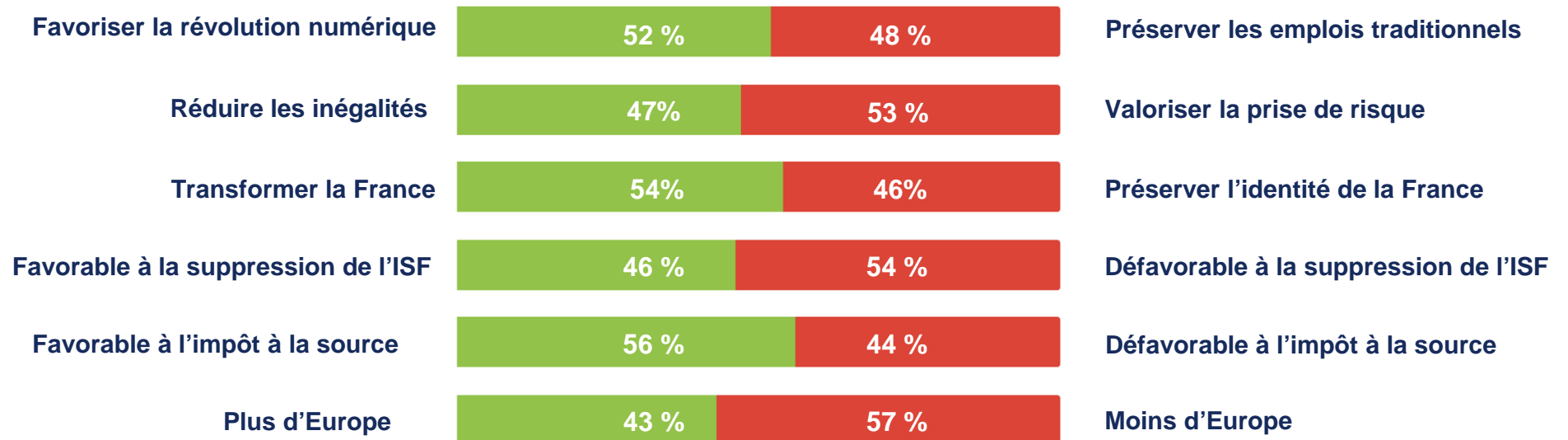
26%

Il faut renforcer les pouvoirs de décision de l'Europe, même si cela doit conduire à limiter ceux de notre pays.

L'ÉLECTORAT  **les**
CONSENSUS ET DIVISION **Républicains :**



L'ÉLECTORAT les **IR**
Républicains :
CONSENSUS ET DIVISION



NO COM crée, pour les entreprises et leurs dirigeants,
des récits qui transforment et favorisent l'innovation.



www.nocom.com

**Pour plus d'informations
contact@nocom.com**