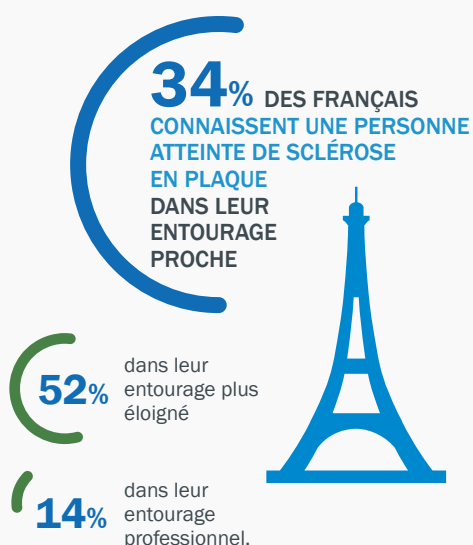


Les Français et la sclérose en plaques : quelles incidences relationnelles ?

Sondage Ifop pour Biogen France / mars 2019

La sclérose en plaques, un sujet difficile à aborder, même pour l'entourage proche



■ PARMIS LES FRANÇAIS QUI CONNAISSENT UNE PERSONNE ATTEINTE DE SCLÉROSE EN PLAQUES :

43% estiment que la personne parvient facilement à parler de sa maladie

21% évoquent une attitude mutique

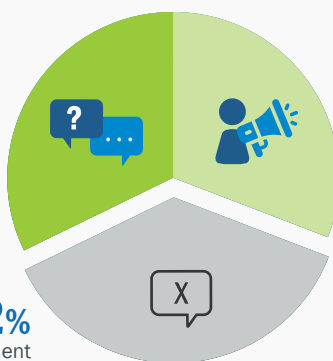


36% pensent qu'elle parle difficilement de sa maladie

■ LA DIFFICULTÉ S'AVÈRE ENCORE PLUS FORTE POUR LES PERSONNES INTERVIEWÉES ELLES-MÊMES

37% indiquent lui en parler difficilement

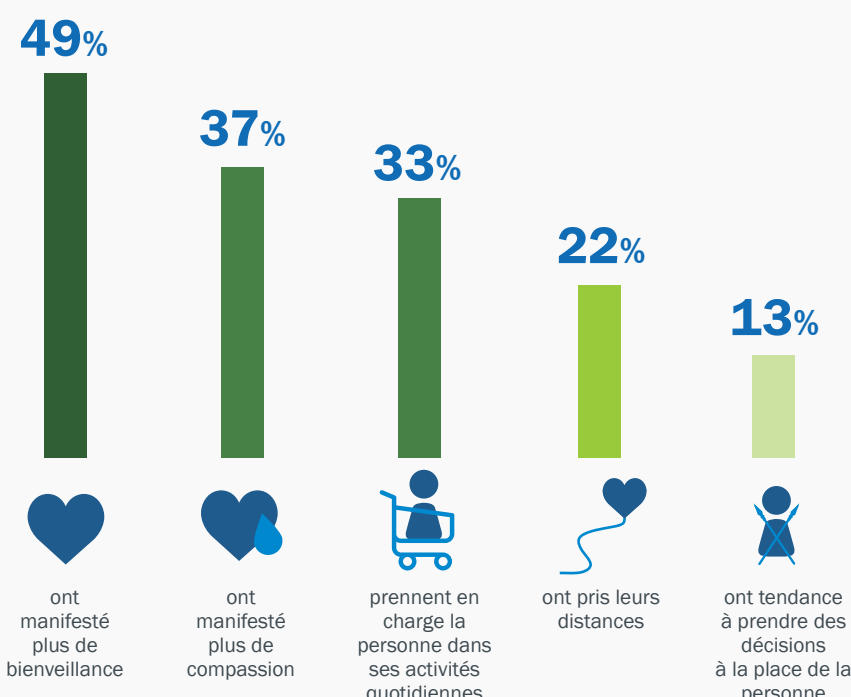
32% n'en parlent jamais



31% parviennent à évoquer facilement la sclérose en plaques avec le malade.



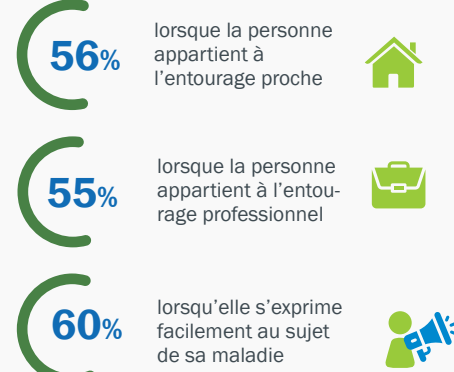
Quand la sclérose en plaques modifie notre rapport aux autres



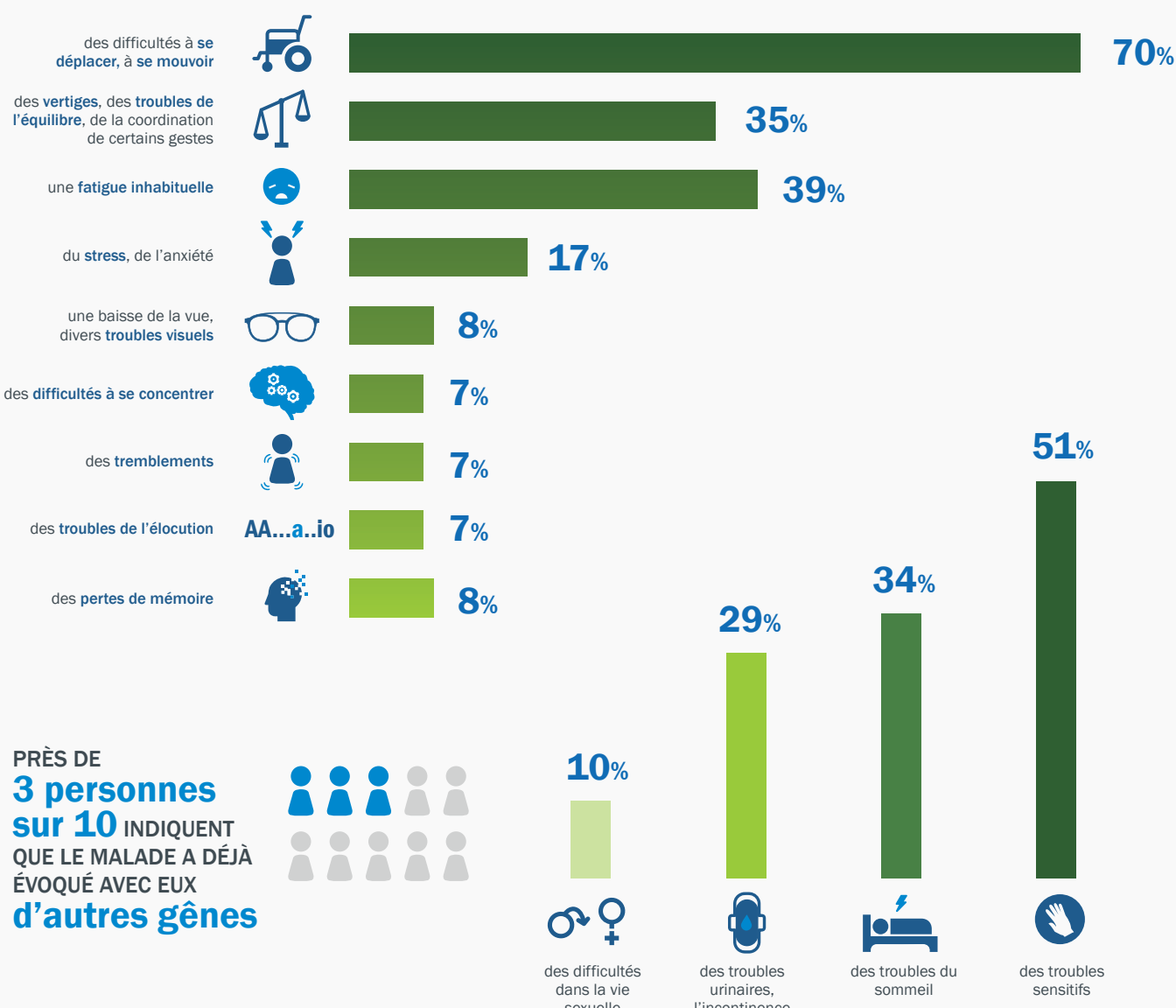
Des malades atteints de sclérose en plaques très autonomes, qui sollicitent peu leur entourage



LA PERSONNE MALADE EST PLUS SUSCEPTIBLE DE DEMANDER DE L'AIDE

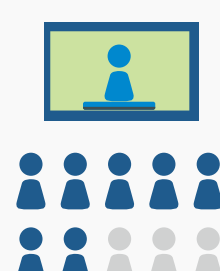


Un symptôme qui cache les autres : les troubles de la motricité



Un manque d'information, exprimé par l'entourage des malades

POUR LES AIDER À LUTTER CONTRE LE TABOU QUI SEMBLE ENTOURER LA MALADIE, **7 personnes interviewées sur 10** JUGERAIENT UTILE DE POUVOIR DISPOSER D'INFORMATIONS COMPLÉMENTAIRES SUR LA SCLÉROSE EN PLAQUES OU DE TÉMOIGNAGES DE PERSONNES ATTEINTES.



Etude réalisée par l'Ifop pour Biogen France.

L'enquête a été menée auprès d'un échantillon de 700 personnes qui connaissent au moins une personne atteinte de sclérose en plaques et qui n'en souffrent pas elles-mêmes. La représentativité de l'échantillon a été assurée par la méthode des quotas (sexe, âge, profession de la personne interrogée) après stratification par région et catégorie d'agglomération. Les interviews ont été réalisées par questionnaire auto-administré en ligne du 18 au 25 mars 2019.