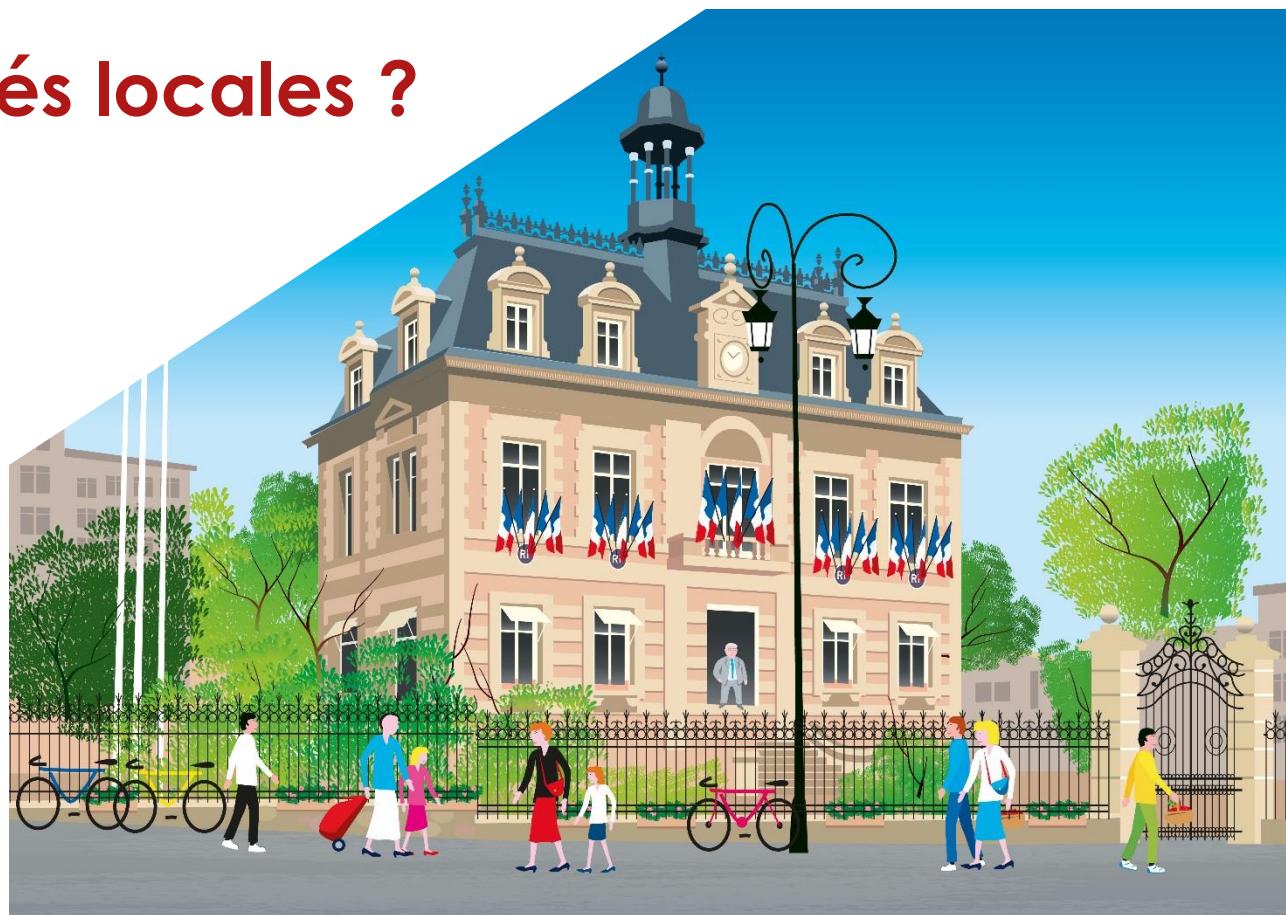


Comment les Français perçoivent-ils l'organisation et le fonctionnement de leurs collectivités locales ?

Rapport d'étude pour
le Groupe Union Centriste du Sénat

Septembre 2019

Contacts Ifop :
Frédéric Dabi / Paul Cébille
Département Opinion et Stratégies d'Entreprise



1 | La méthodologie

Etude réalisée par l'Ifop pour le Groupe Union Centriste du Sénat

Echantillon



L'enquête a été menée auprès d'un échantillon de **1 017** personnes, représentatif de la population française âgée de 18 ans et plus.

Méthodologie



La représentativité de l'échantillon a été assurée par la méthode des quotas (sexe, âge, profession de la personne interrogée) après stratification par région et catégorie d'agglomération.

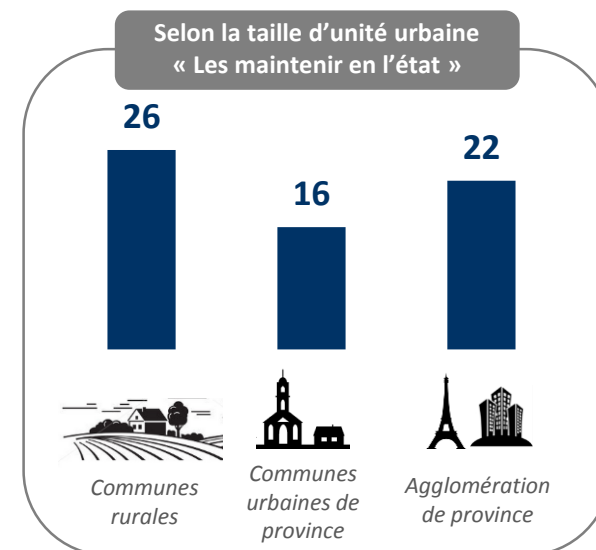
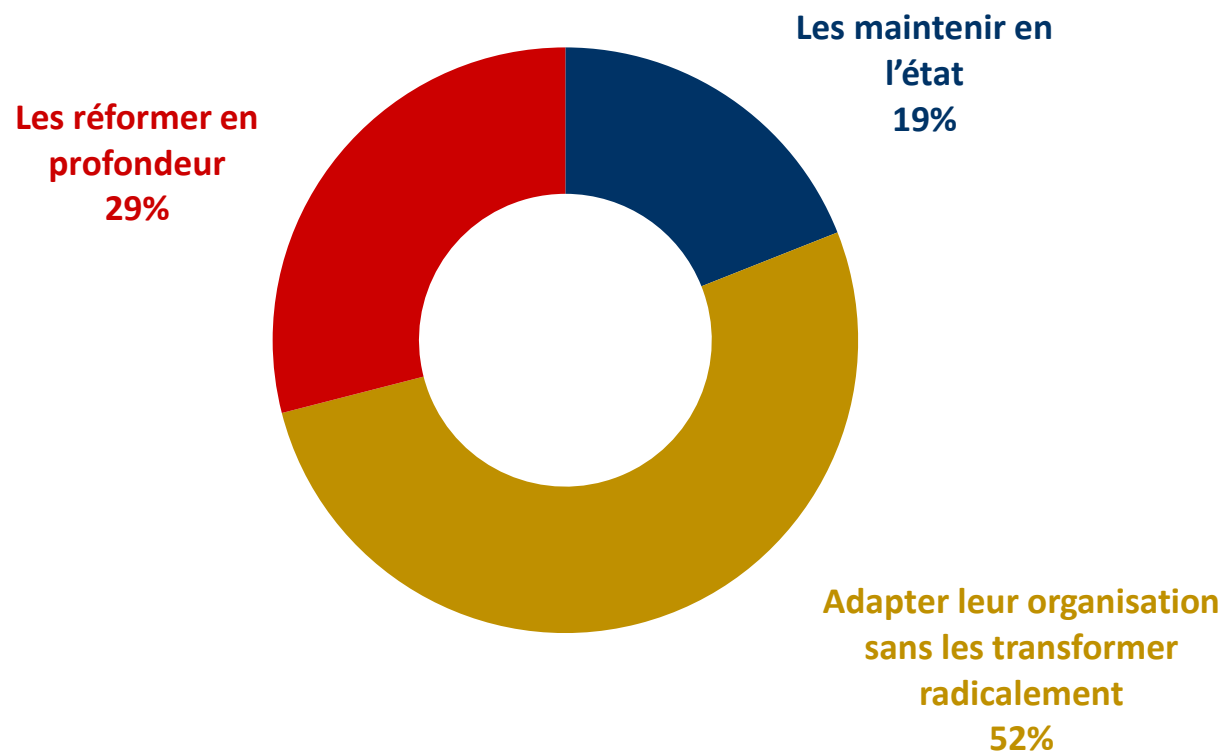
Mode de recueil



Les interviews ont été réalisées par questionnaire auto-administré en ligne **du 11 au 12 septembre 2019**.

2 | Les résultats de l'étude

QUESTION : A propos des collectivités locales françaises (régions, départements, métropoles, communauté de communes, villes...), faut-il selon vous plutôt...?



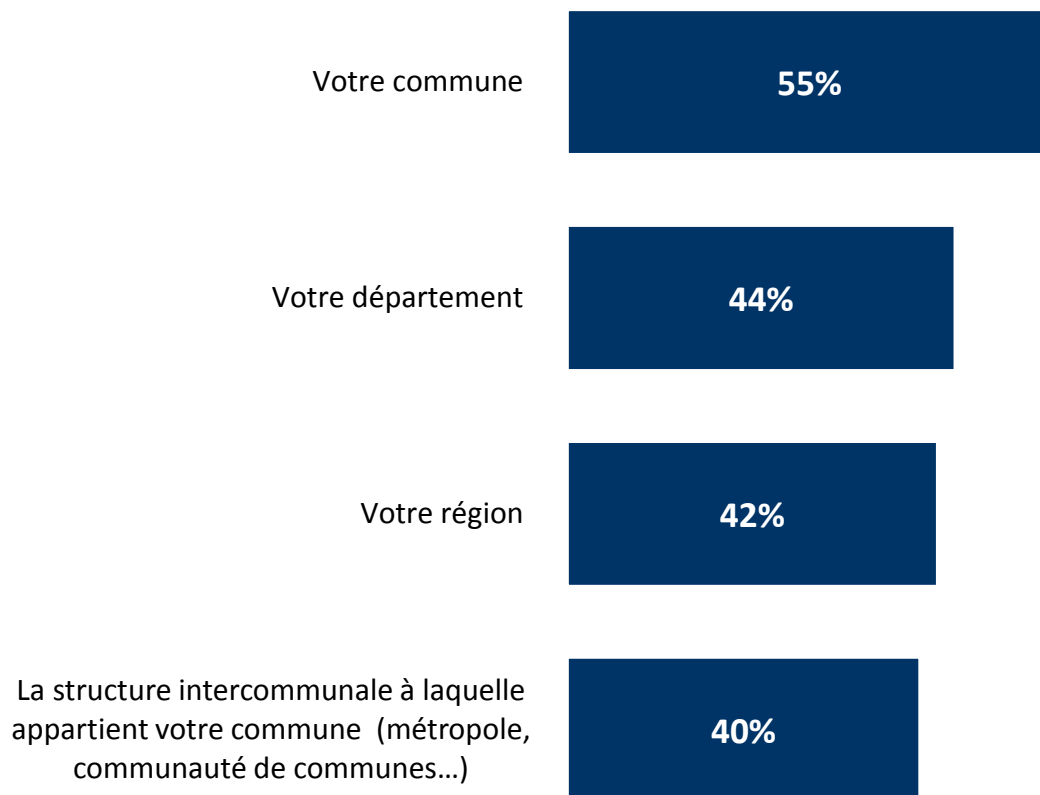
QUESTION : Plus précisément, pour chacune des collectivités territoriales suivantes, souhaitez-vous qu'elle ait à l'avenir davantage de pouvoir qu'actuellement, moins de pouvoir qu'actuellement ou autant de pouvoir qu'actuellement ?



Selon la taille d'unité urbaine

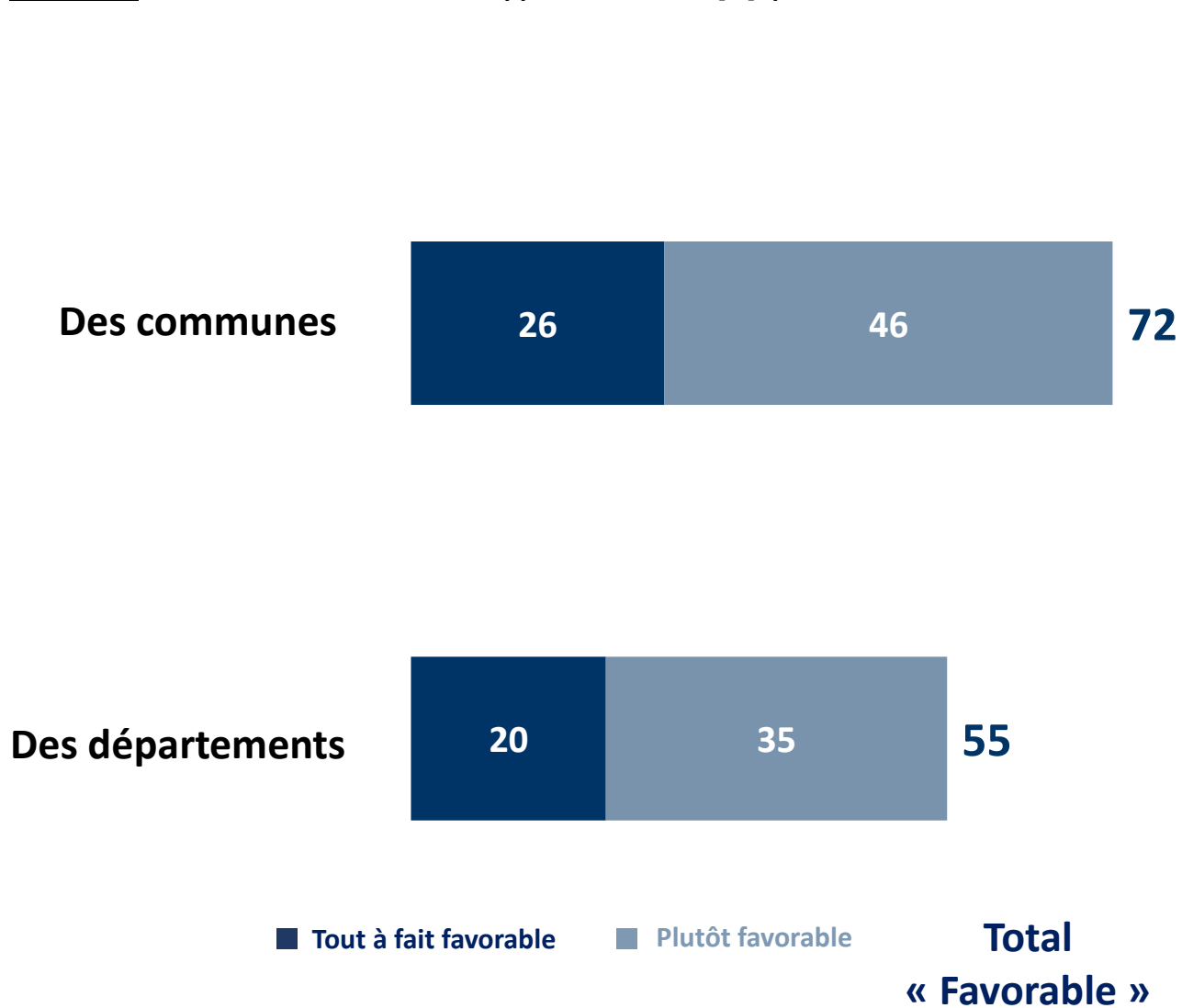
Réponses

« Davantage de pouvoir qu'actuellement »



	Communes rurales	Communes urbaines de province	Agglomération parisienne
	<u>61</u>	54	52
	<u>51</u>	42	39
	41	43	41
	41	41	36

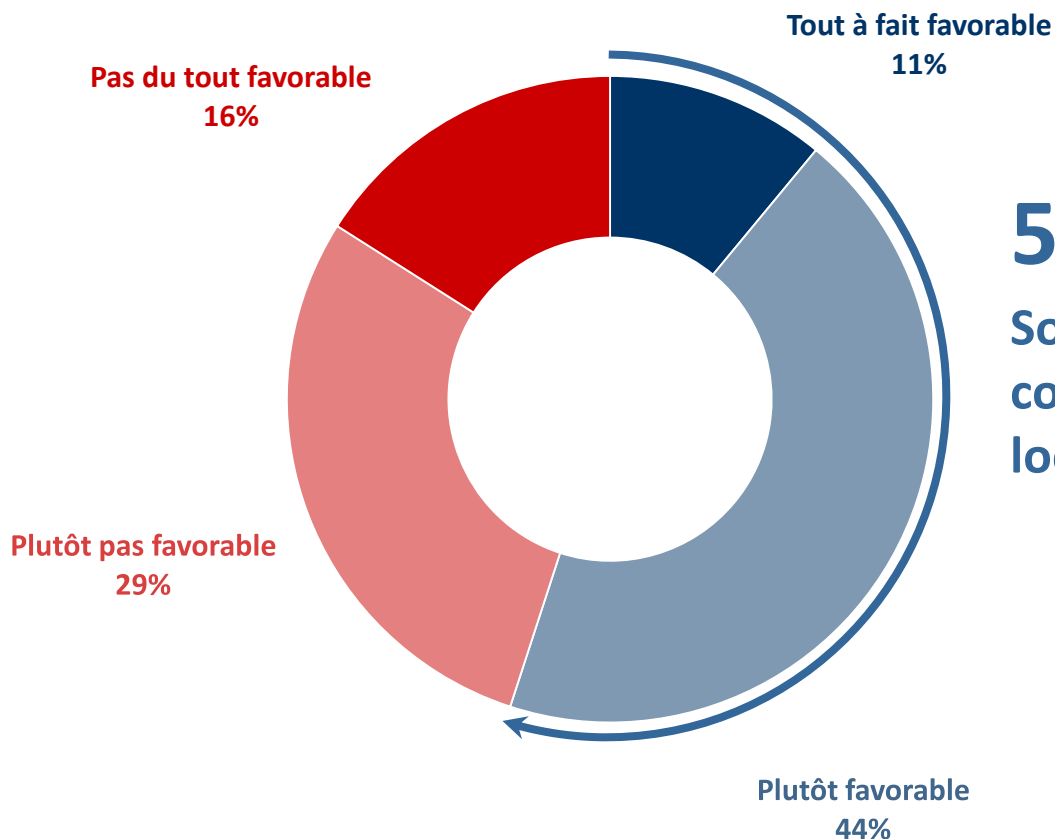
QUESTION : Seriez-vous favorable ou opposé à la fusion [...] qui en feraient la demande ?



Total « Favorables »
Selon la taille d'unité urbaine

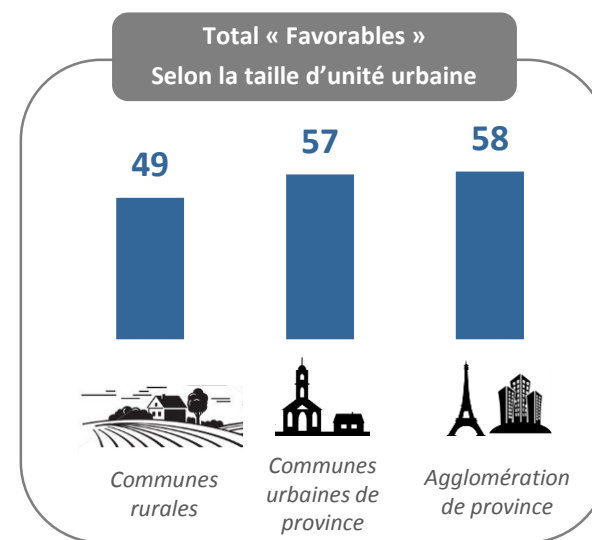
	Communes rurales	Communes urbaines de province	Agglomération parisienne
	<u>67</u>	75	71
	<u>49</u>	57	58

QUESTION : Seriez-vous favorable à ce que la répartition des compétences attribuées aux collectivités locales puisse varier d'un territoire à l'autre ?

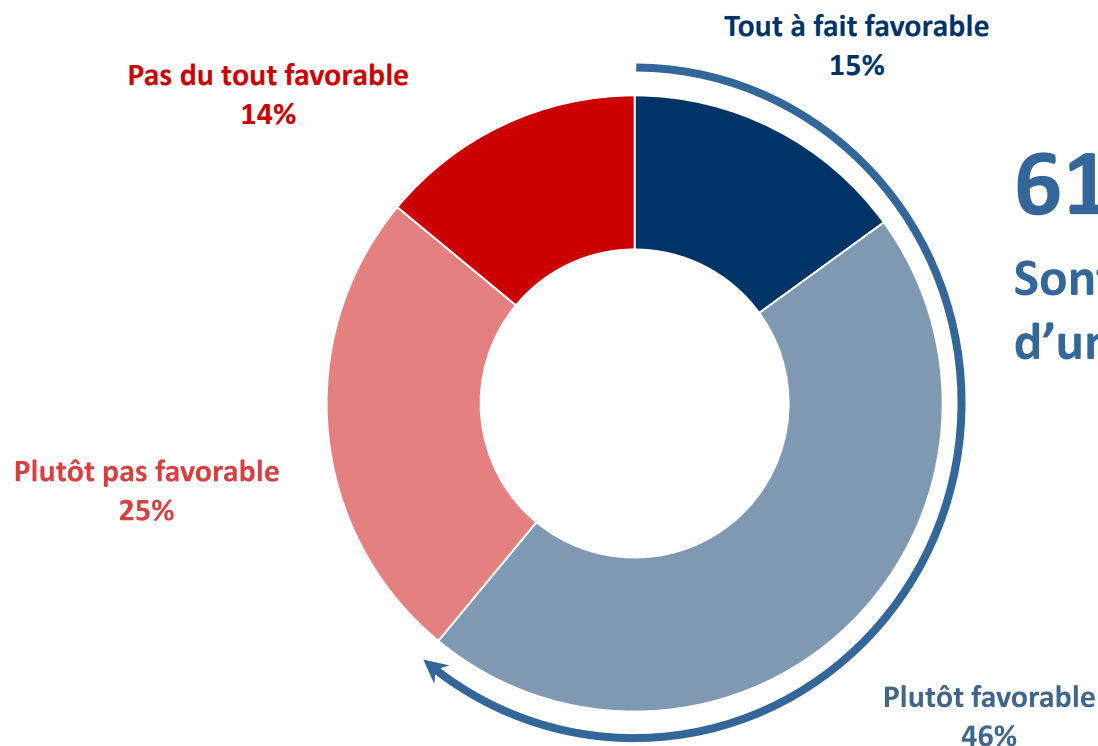


55%

Sont favorables à des variations des compétences attribuées aux collectivités locales d'un territoire à l'autre.

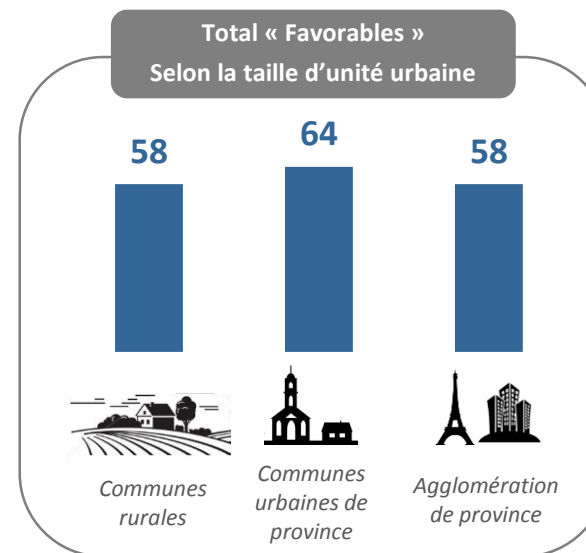


QUESTION : Dès lors que le Parlement en aurait préalablement accepté le principe, seriez-vous favorable ou pas favorable à ce que des collectivités locales puissent adopter des normes particulières ou introduire des dérogations (locales) à une loi votée à l'échelle nationale ?

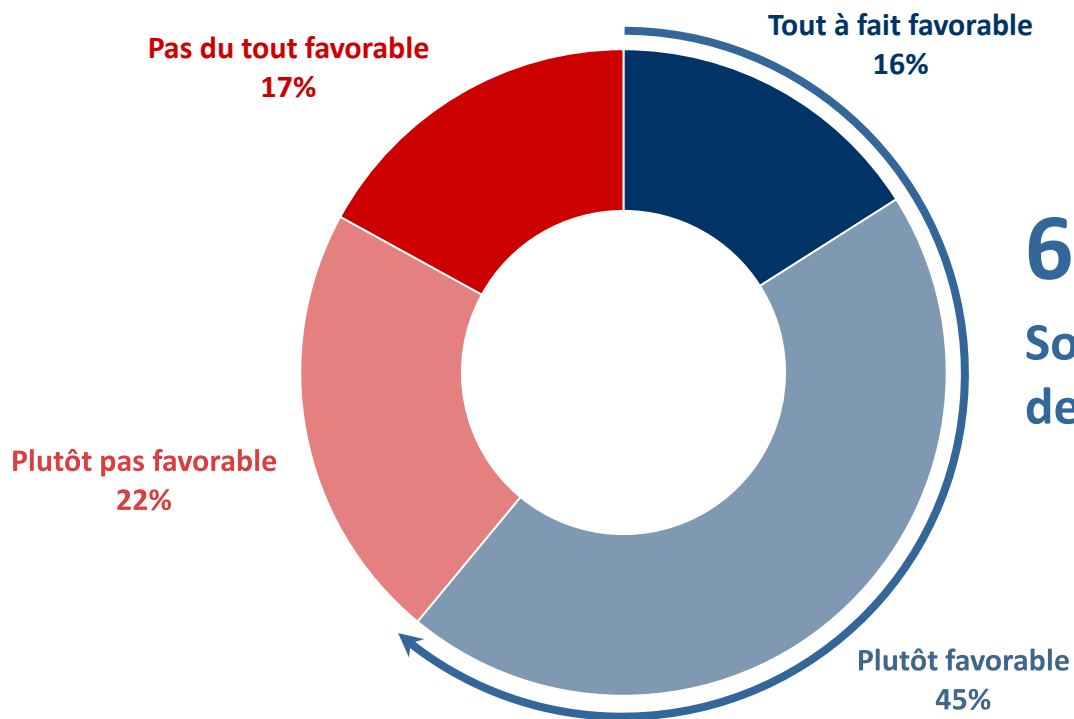


61%

Sont favorables à des dérogations locales d'une loi votée à l'échelle nationale.



QUESTION : Seriez-vous favorable ou pas favorable à ce que le montant de certaines prestations sociales puisse être différent d'un territoire à l'autre en fonction du coût réel de la vie sur le territoire ?



61%

Sont favorables à des variations de montant de prestations sociales selon le territoire.

