



Balises d'opinion #86

Les Français et la mobilisation contre la réforme
des retraites

Ifop-Fiducial pour CNews et Sud Radio



FD/JPD/SS N° 117000

Contacts Ifop :

Frédéric Dabi / Jean-Philippe Dubrulle / Sébastien Sibai

Département Opinion et Stratégies d'Entreprise

TEL : 01 45 84 14 44

prenom.nom@ifop.com

JANVIER 2020

Sommaire

- 1 - La méthodologie	1
- 2 - Les résultats de l'étude.....	4
L'attitude à l'égard de la mobilisation contre la réforme des retraites	5
Comparaison du niveau de soutien et de sympathie à l'égard du mouvement social en 1995, 2010 et 2019	7
Comparaison du niveau de soutien et de sympathie à l'égard du mouvement social « France vs IDF »	8

- 1 -

La méthodologie

Méthodologie

Ce document présente les résultats d'une étude réalisée par l'Ifop. Elle respecte fidèlement les principes scientifiques et déontologiques de l'enquête par sondage. Les enseignements qu'elle indique reflètent un état de l'opinion à l'instant de sa réalisation et non pas une prédiction.

Aucune publication totale ou partielle ne peut être faite sans l'accord exprès de l'Ifop.

Etude Ifop-Fiducial pour CNews et Sud Radio

Echantillon



L'enquête a été menée auprès d'un échantillon de **1 010** personnes, représentatif de la population française âgée de 18 ans et plus.

Méthodologie



La représentativité de l'échantillon a été assurée par la méthode des quotas (sexe, âge, profession de la personne interrogée) après stratification par région et catégorie d'agglomération.

Mode de recueil



Les interviews ont été réalisées par questionnaire auto-administré en ligne du 14 au 15 janvier 2020.

Retrouvez gracieusement les sondages et analyses publiés de l'Ifop sur :

Nos applications mobiles



Android



iPhone / iPad

Notre site Internet



www.ifop.com

Les réseaux sociaux



@IfopOpinion



Ifop Opinion

Précision relative aux marges d'erreur

La théorie statistique permet de mesurer l'incertitude à attacher à chaque résultat d'une enquête. Cette incertitude s'exprime par un intervalle de confiance situé de part et d'autre de la valeur observée et dans lequel la vraie valeur a une probabilité déterminée de se trouver. Cette incertitude, communément appelée « marge d'erreur », varie en fonction de la taille de l'échantillon et du pourcentage observé comme le montre le tableau ci-dessous :

INTERVALLE DE CONFIANCE A 95% DE CHANCE						
Taille de l'échantillon	Si le pourcentage trouvé est...					
	5 ou 95%	10 ou 90%	20 ou 80%	30 ou 70%	40 ou 60%	50%
100	4,4	6,0	8,0	9,2	9,8	10,0
200	3,1	4,2	5,7	6,5	6,9	7,1
300	2,5	3,5	4,6	5,3	5,7	5,8
400	2,2	3,0	4,0	4,6	4,9	5,0
500	1,9	2,7	3,6	4,1	4,4	4,5
600	1,8	2,4	3,3	3,7	4,0	4,1
700	1,6	2,3	3,0	3,5	3,7	3,8
800	1,5	2,1	2,8	3,2	3,5	3,5
900	1,4	2,0	2,6	3,0	3,2	3,3
1 000	1,4	1,8	2,5	2,8	3,0	3,1
2 000	1,0	1,3	1,8	2,1	2,2	2,2
3 000	0,8	1,1	1,4	1,6	1,8	1,8
4 000	0,7	0,9	1,3	1,5	1,6	1,6
5 000	0,6	0,8	1,1	1,3	1,4	1,4
6 000	0,6	0,8	1,1	1,3	1,4	1,4
8 000	0,5	0,7	0,9	1,0	1,1	1,1
10 000	0,4	0,6	0,8	0,9	0,9	1,0

Exemple de lecture du tableau : dans le cas d'un échantillon de **1 000** personnes, si le pourcentage mesuré est de **10%**, la marge d'erreur est égale à **1,8**. Le vrai pourcentage est donc compris entre 8,2% et 11,8%.

- 2 -

Les résultats de l'étude

L'attitude à l'égard de la mobilisation contre la réforme des retraites

Question : Vous savez que les principales organisations syndicales et de jeunesse ont lancé le 5 décembre une mobilisation et une grève, notamment dans les transports, afin de protester contre la réforme des retraites annoncée par le gouvernement.

Quelle est votre attitude à l'égard de ce mouvement ?

	Ens. 28-29 nov. 2019 ¹	Ens. 3-4 déc. 2019 ²	Ens. 6-7 déc. 2019 ³	Ens. 12-13 déc. 2019 ⁴	Ens. 17-18 déc. 2019 ⁵	Ens. 19-20 déc. 2019 ⁶	Ens. 2-3 janv. 2020 ⁷	Ens. 7-8 janv. 2020 ⁸	Ens. 9-10 janv. 2020 ⁹	Ens. 14-15 janv. 2020
	(%)	(%)	(%)	(%)	(%)	(%)	(%)	(%)	(%)	(%)
• Vous le soutenez	27	36	33	34	33	31	25	28	30	31
• Vous avez de la sympathie pour lui	19	20	20	20	21	20	19	19	19	19
• Vous y êtes indifférent	21	15	17	16	16	15	19	18	17	18
• Vous y êtes opposé	18	16	18	17	17	19	18	21	19	18
• Vous y êtes hostile	15	13	12	13	13	15	19	14	15	14
TOTAL	100	100	100	100	100	100	100	100	100	100

TOTAL Soutien / sympathie	46	56	53	54	54	51	44	47	49	50
TOTAL Opposition / hostilité	33	29	30	30	30	34	37	35	34	32

¹ Sondage Ifop pour le Journal du Dimanche réalisé du 28 au 29 novembre 2019 par questionnaire auto-administré en ligne auprès d'un échantillon de 1 004 personnes, représentatif de la population française âgée de 18 ans et plus.

² Sondage Ifop-Fiducial pour CNews et Sud Radio réalisé par questionnaire auto-administré en ligne du 3 au 4 décembre 2019 auprès d'un échantillon de 1 005 personnes, représentatif de la population française âgée de 18 ans et plus.

³ Sondage Ifop pour le Journal du Dimanche réalisé du 6 au 7 décembre 2019 par questionnaire auto-administré en ligne auprès d'un échantillon de 1 001 personnes, représentatif de la population française âgée de 18 ans et plus.

⁴ Sondage Ifop pour le Journal du Dimanche réalisé du 12 au 13 décembre 2019 par questionnaire auto-administré en ligne auprès d'un échantillon de 1 020 personnes, représentatif de la population française âgée de 18 ans et plus.

⁵ Sondage Ifop-Fiducial pour CNews et Sud Radio réalisé par questionnaire auto-administré en ligne du 17 au 18 décembre 2019 auprès d'un échantillon de 1 013 personnes, représentatif de la population française âgée de 18 ans et plus.

⁶ Sondage Ifop pour le Journal du Dimanche réalisé du 19 au 20 décembre 2019 par questionnaire auto-administré en ligne auprès d'un échantillon de 1 007 personnes, représentatif de la population française âgée de 18 ans et plus.

⁷ Sondage Ifop pour le Journal du Dimanche réalisé du 2 au 3 janvier 2020 par questionnaire auto-administré en ligne auprès d'un échantillon de 1 005 personnes, représentatif de la population française âgée de 18 ans et plus.

⁸ Sondage Ifop-Fiducial pour CNews et Sud Radio réalisé du 7 au 8 janvier 2020 par questionnaire auto-administré en ligne auprès d'un échantillon de 1 011 personnes, représentatif de la population française âgée de 18 ans et plus.

⁹ Sondage Ifop-Fiducial pour CNews et Sud Radio réalisé du 9 au 10 janvier 2020 par questionnaire auto-administré en ligne auprès d'un échantillon de 1 007 personnes, représentatif de la population française âgée de 18 ans et plus.

L'attitude à l'égard de la mobilisation contre la réforme des retraites

Question : Vous savez que les principales organisations syndicales et de jeunesse ont lancé le 5 décembre une mobilisation et une grève, notamment dans les transports, afin de protester contre la réforme des retraites annoncée par le gouvernement.

Quelle est votre attitude à l'égard de ce mouvement ?

	Ensemble des Français 14-15 janv. 2020 (%)	Proximité politique				
		La France Insoumise (%)	Parti Socialiste (%)	La Répu- blique en Marche (%)	Les Répu- blicains (%)	Rassem- blement National (%)
• Vous le soutenez	31	68	46	3	16	37
• Vous avez de la sympathie pour lui	19	26	25	8	19	22
• Vous y êtes indifférent	18	5	13	15	13	16
• Vous y êtes opposé	18	1	8	39	27	11
• Vous y êtes hostile	14	-	8	35	25	14
TOTAL	100	100	100	100	100	100

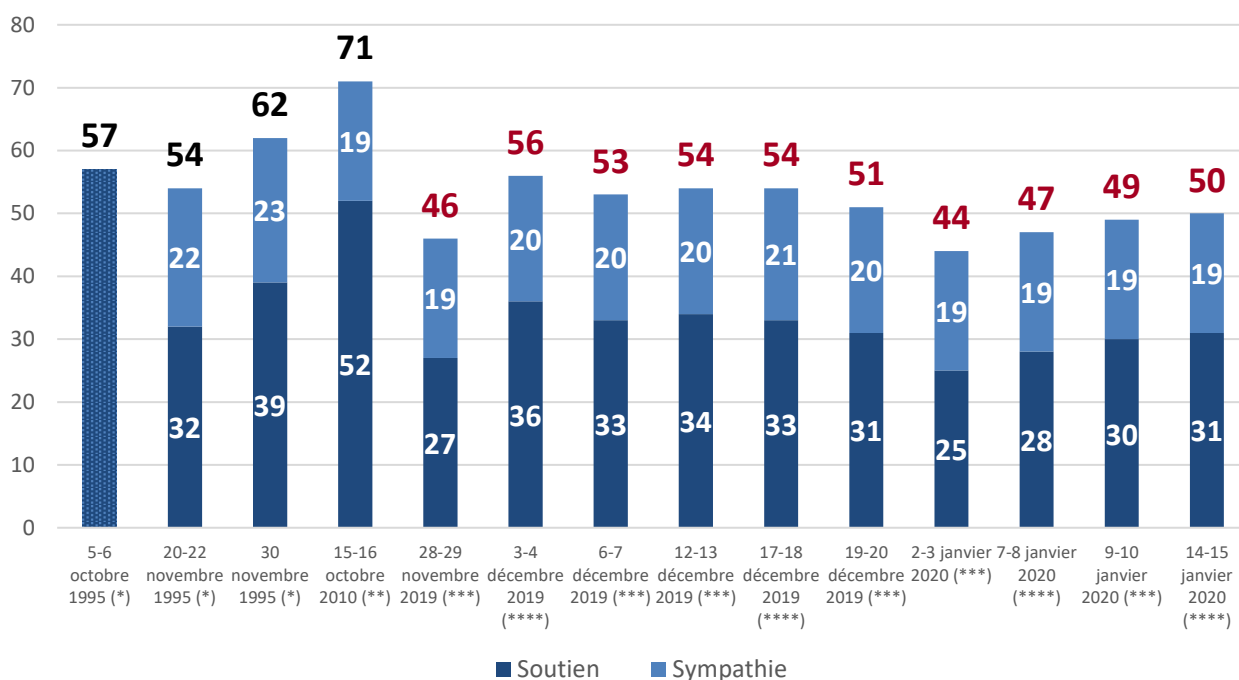
TOTAL Soutien / sympathie	50	94	71	11	35	59
TOTAL Opposition / hostilité	32	1	16	74	52	25

Comparaison du niveau de soutien et de sympathie à l'égard du mouvement social en 1995, 2010 et 2019

Question : Vous savez que les principales organisations syndicales et de jeunesse ont lancé le 5 décembre une mobilisation et une grève, notamment dans les transports, afin de protester contre la réforme des retraites annoncée par le gouvernement.

Quelle est votre attitude à l'égard de ce mouvement ?

Comparaison du niveau de soutien et de sympathie à l'égard du mouvement social en 1995, 2010 et 2019



(*) Sondages CSA / Le Parisien 1995

(**) Sondage CSA / Le Parisien 2010

(***) Sondages Ifop / JDD 2019-2020

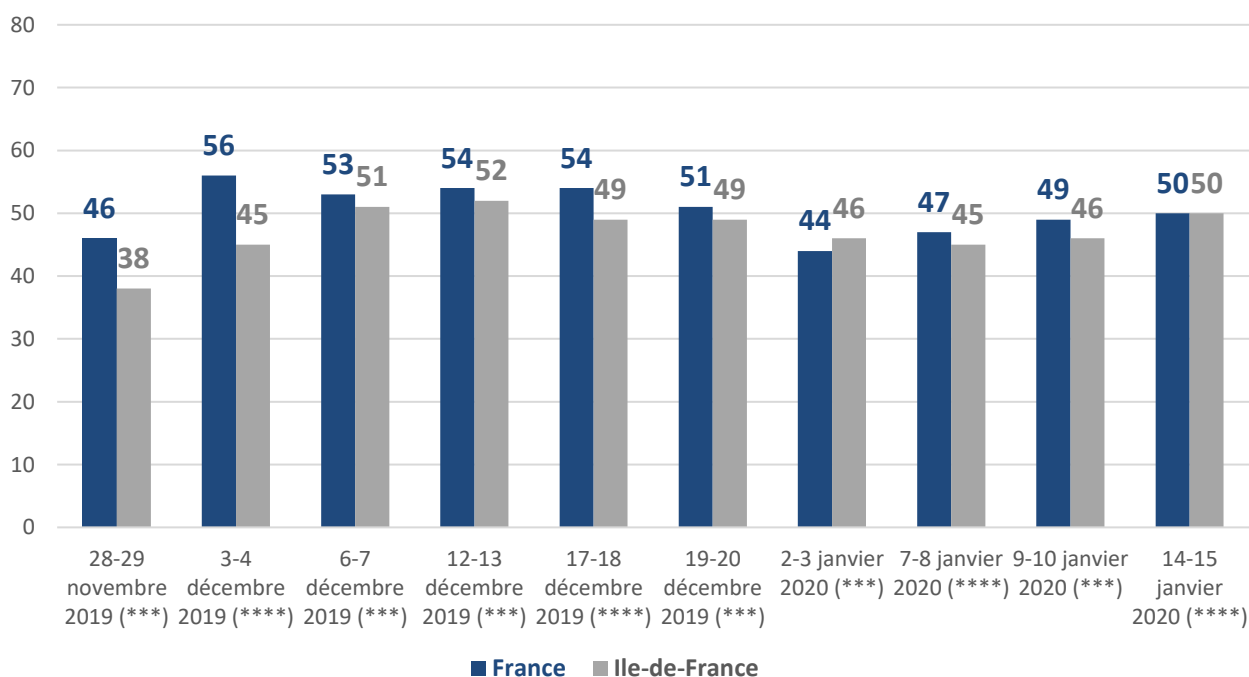
(****) Sondages Ifop-Fiducial / CNews-Sud Radio

Comparaison du niveau de soutien et de sympathie à l'égard du mouvement social « France vs IDF »

Question : Vous savez que les principales organisations syndicales et de jeunesse ont lancé le 5 décembre une mobilisation et une grève, notamment dans les transports, afin de protester contre la réforme des retraites annoncée par le gouvernement.

Quelle est votre attitude à l'égard de ce mouvement ?

Comparaison du niveau de soutien et de sympathie à l'égard du mouvement social « France vs IDF »



(***) Sondages Ifop / JDD 2019-2020

(****) Sondages Ifop-Fiducial / CNews-Sud Radio

L'attitude à l'égard de la mobilisation contre la réforme des retraites

	Vous le soutenez	Vous avez de la sympathie pour lui	Vous y êtes indifférent	Vous y êtes opposé	Vous y êtes hostile
	(%)	(%)	(%)	(%)	(%)
ENSEMBLE	31	19	18	18	14
SEXE DE L'INTERVIEWE(E)					
Homme	29	18	17	19	17
Femme	31	20	20	18	11
AGE DE L'INTERVIEWE(E)					
Moins de 35 ans					
18 à 24 ans	22	28	25	18	7
25 à 34 ans	36	15	23	17	9
35 ans et plus					
35 à 49 ans	33	18	26	14	9
50 à 64 ans	34	20	12	18	16
65 ans et plus	23	18	11	23	25
PROFESSION DE L'INTERVIEWE(E)					
ACTIF					
PCS+					
Travailleur indépendant	22	16	26	15	21
Cadre et prof. int. supérieure	25	13	18	27	17
Profession intermédiaire					
PCS-					
Employé	31	22	21	17	9
Ouvrier	41	23	17	8	11
INACTIF					
Retraité	26	17	11	23	23
Autre inactif	30	19	25	16	10
STATUT DE L'INTERVIEWE(E)					
Actif en activité					
Dirigeant d'entreprise					
Salarié					
Salarié du secteur privé	31	20	22	15	12
Salarié du secteur public	41	20	12	23	4
Chômeur					
NIVEAU D'EDUCATION					
Sans diplôme. CEP. BEPC	33	17	17	17	16
CAP-BEP	36	20	19	13	12
Baccalauréat	32	23	15	17	13
1er cycle du supérieur	31	16	23	20	10
2e et 3e cycles du supérieur	22	19	14	23	22
En cours d'études	26	21	24	18	11
TAILLE D'UNITE URBAINE					
Communes rurales	38	15	24	13	10
Communes urbaines de province	30	18	19	19	14
Agglomération parisienne	20	27	10	22	21
REGION					
Région parisienne					
Province					
Nord est	33	13	26	14	14
Nord ouest	31	15	19	22	13
Sud ouest	40	18	12	18	12
Sud est	28	22	19	17	14

(*) Effectifs inférieurs à 40 individus : ces résultats sont à interpréter avec prudence en raison de la faiblesse des effectifs

L'attitude à l'égard de la mobilisation contre la réforme des retraites

	Vous le soutenez	Vous avez de la sympathie pour lui	Vous y êtes indifférent	Vous y êtes opposé	Vous y êtes hostile
	(%)	(%)	(%)	(%)	(%)
ENSEMBLE	31	19	18	18	14
PROXIMITE POLITIQUE					
Gauche	50	25	11	8	6
La France Insoumise	68	26	5	1	-
Parti Socialiste	46	25	13	8	8
Europe Ecologie Les Verts	27	29	17	17	10
Centre	6	11	15	36	32
La République en Marche	3	8	15	39	35
MoDem (*)	15	28	15	25	17
Droite	18	16	12	31	23
Les Républicains	16	19	13	27	25
Debout La France (*)	18	15	9	38	20
Rassemblement National	37	22	16	11	14
Aucune formation politique	27	19	30	15	9
VOTE A LA PRESIDENTIELLE 2017 (1er tour)					
Jean-Luc Mélenchon	61	22	11	4	2
Benoît Hamon	37	30	11	16	6
Emmanuel Macron	12	12	20	29	27
François Fillon	12	17	11	33	27
Nicolas Dupont-Aignan (*)	31	16	17	19	17
Marine Le Pen	40	13	20	12	15
MODE DE TRANSPORT POUR SE RENDRE SUR SON LIEU DE TRAVAIL					
Utilisateurs SNCF/RATP	17	32	17	23	11
Des bus, tramways, métros de la RATP	15	29	22	27	7
Le train (*)	24	38	7	12	19
Non-utilisateurs SNCF/RATP	33	18	21	17	11
REGIME DE RETRAITE PRINCIPAL					
Régime fonction publique / spéciaux	42	20	12	21	5
Fonctionnaires	42	21	11	22	4
Salariés des régimes spéciaux (*)	37	17	22	6	18
Régime general / salariés	31	21	22	15	11
Agents non titulaires fonction publique	27	33	25	12	3
Autres salariés du secteur privé	32	18	22	15	13
Régime non-salariés	26	14	21	16	23
Indépendants	23	17	23	14	23
Professions libérales (*)	30	10	19	20	21
ATTITUDE A L'EGARD DE LA MOBILISATION DU 5 DECEMBRE					
Soutien / Sympathie	61	39	-	-	-
Indifférent	-	-	100	-	-
Opposé / Hostile	-	-	-	56	44

(*) Effectifs inférieurs à 40 individus : ces résultats sont à interpréter avec prudence en raison de la faiblesse des effectifs