

# MADE IN FRANCE: UN ACCÈS DIFFICILE AUX PRODUITS

## UNE DISTRIBUTION PROBLÉMATIQUE

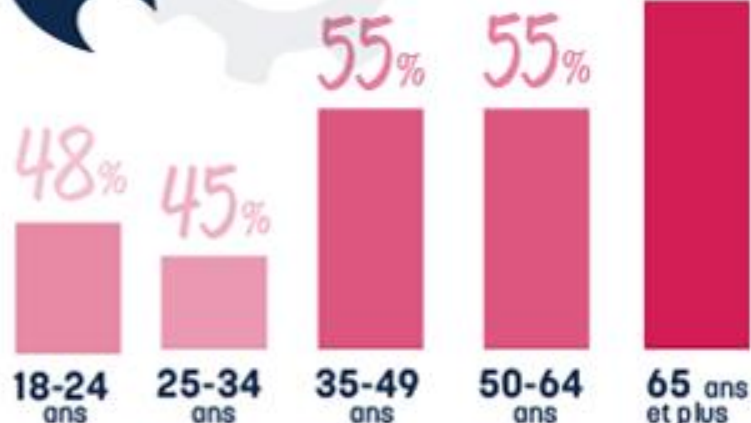
56%

des français disent avoir un accès difficile aux produits du Made in France.



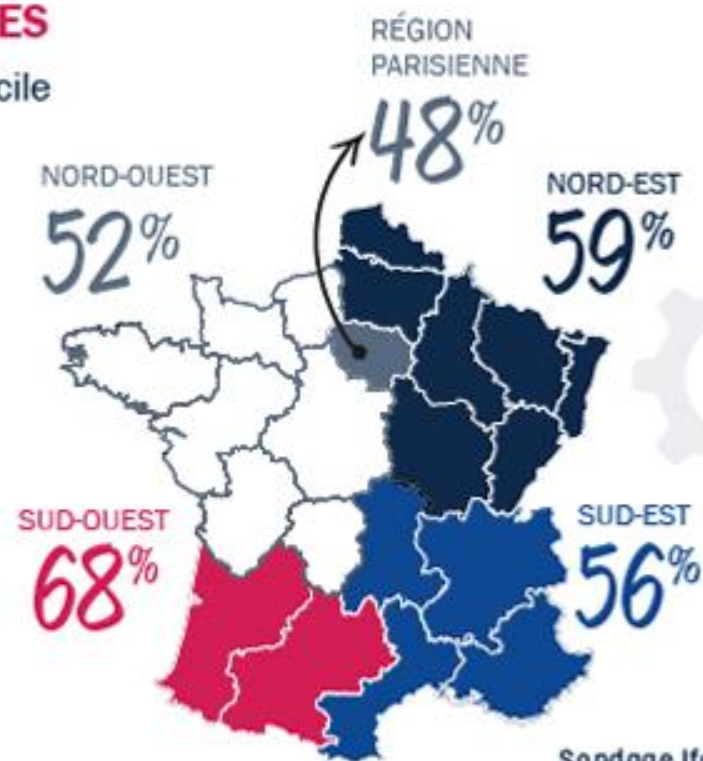
## UNE DISPARITÉ MARQUÉE ENTRE GÉNÉRATIONS

Un accès plus facile pour les jeunes générations. Les plus de 65 ans pensent être à l'écart des produits du Made in France.



## DES INÉGALITÉS GÉOGRAPHIQUES

Un accès plus difficile en province qu'en région parisienne.



Sondage Ifop pour  
Fabuleuse French Fabrique  
Novembre 2019

**Question:** Dans quelle mesure diriez-vous qu'il est facile de trouver des produits de petites et moyennes entreprises engagées dans la production - Made In France -?

# MADE IN FRANCE: LES FREINS À L'ACHAT



## LE CLASSEMENT DES FREINS À L'ACHAT



## LES POPULATIONS LES PLUS FREINÉES PAR LE PRIX

66%



Les ouvriers

64%



Les communes rurales

## MOINS MARQUÉ POUR LES + DE 65 ANS



47%

## LA DIFFICULTÉ À TROUVER LES PRODUITS, SECOND FREIN, PRINCIPALEMENT POUR

**Question:** Selon vous, pour quelles raisons ne consommez-vous pas (ou pas plus) de produits de petites et moyennes entreprises engagées dans la production « Made In France » ?

Les plus de 65 ans

41%



Les habitants du sud ouest

45%



Sondage Ifop pour Fabuleuse French Fabrique  
Novembre 2019