



L'attractivité des métiers du lait auprès des jeunes de 15-25 ans

Sondage Ifop pour le CNIEL

- Extrait des principaux enseignements -

N° 116334

Contacts Ifop :

Fabienne Gomant / François Legrand

Département Opinion et Stratégies d'Entreprise

01 45 84 14 44

prenom.nom@ifop.com

25 février 2020



La perception d'un chaînon manquant
entre la vie scolaire et la vie active ?

2/3 des jeunes de 18-29 ans

Estiment que dans le cadre de leurs études, ils ont été :

- Mal préparés à la réalité de la vie active
- Mal préparés à la recherche d'un premier emploi

Un fort intérêt pour le travail indépendant

28% + 18 points vs 2006

Préfèreraient un statut de travailleur indépendant, à son compte ou chef d'entreprise (ex : auto entrepreneur) pour un premier emploi...

Le CDI : pas forcément le but à atteindre

Parmi les jeunes souhaitant travailler dans le privé **1/6**
opérerait pour une autre forme de contrat que le CDI

Une implication (et une disposition à l'engagement) plus forte que le reste de la population sur les **thématiques environnementales**

Un rapport à l'entreprise et au monde du travail qui évolue globalement

- ✓ La **grande entreprise** est de moins en moins attrayante
- ✓ Une **attitude plus distante** vis-à-vis du monde de l'entreprise
- ✓ Et un état d'esprit particulier, avec notamment :
 - ✓ L'attente d'une grande **souplesse**
 - ✓ L'importance du **ludique**
 - ✓ Une certaine **impatience**
 - ✓ Et des difficultés à **se projeter**

1 | La méthodologie

Etude réalisée par l'IFOP pour le CNIEL

Echantillon



L'enquête a été menée auprès d'un échantillon de **1601** personnes, représentatif de la population française âgée de 15 à 25 ans.

Méthodologie



La représentativité de l'échantillon a été assurée par la méthode des quotas (sexe, âge, statut professionnel) après stratification par région.

Mode de recueil



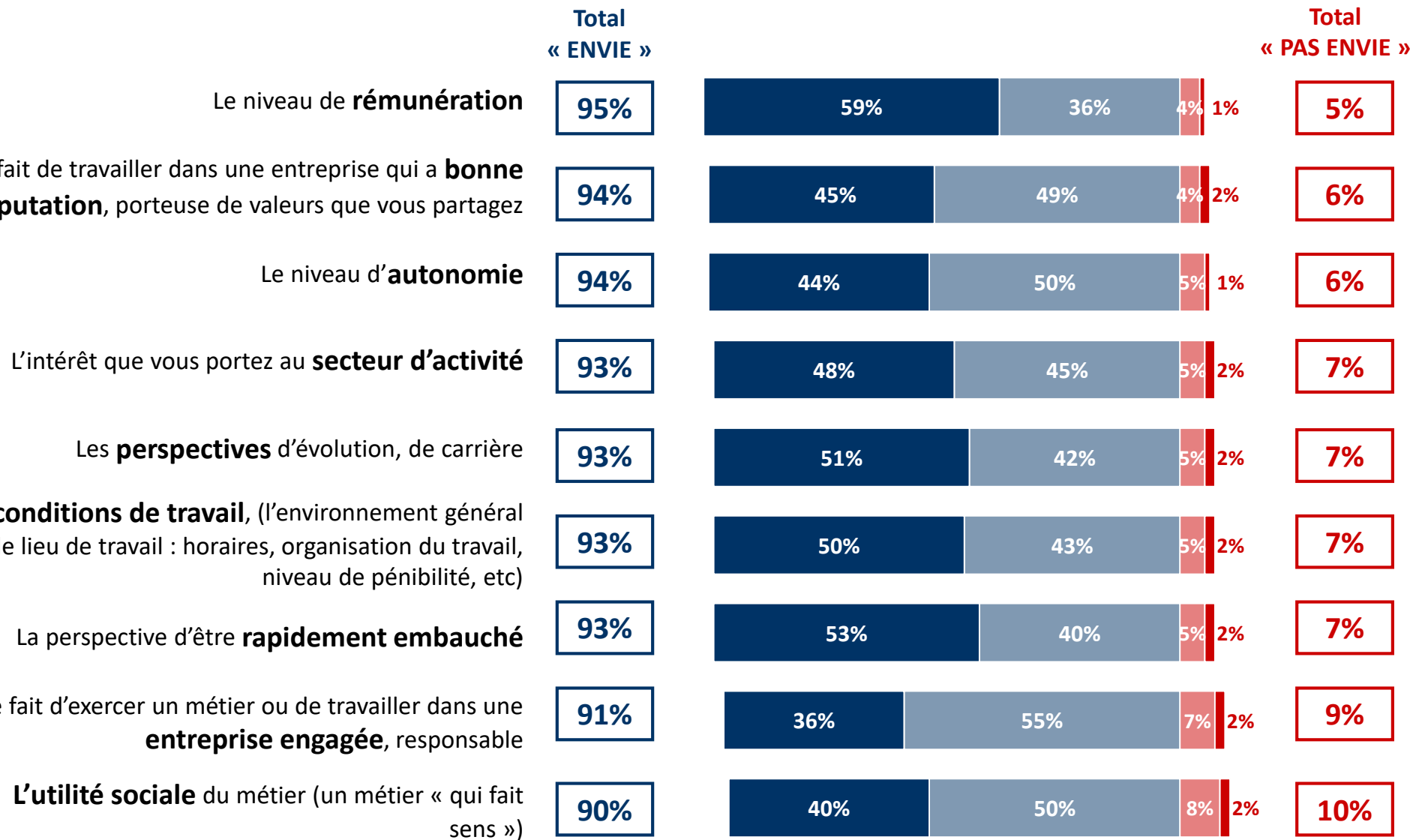
Les interviews ont été réalisées par questionnaire auto-administré en ligne du 2 au 24 juillet 2019.

Remarque: l'échantillon global (1601 personnes) a été aléatoirement scindé en deux pour certaines questions.

- Sous-échantillon A (800 personnes) : ces personnes ont été soumises aux questions dédiées à l'élevage
- Sous-échantillon B (801 personnes) : ces personnes ont été soumises aux questions dédiées à l'industrie

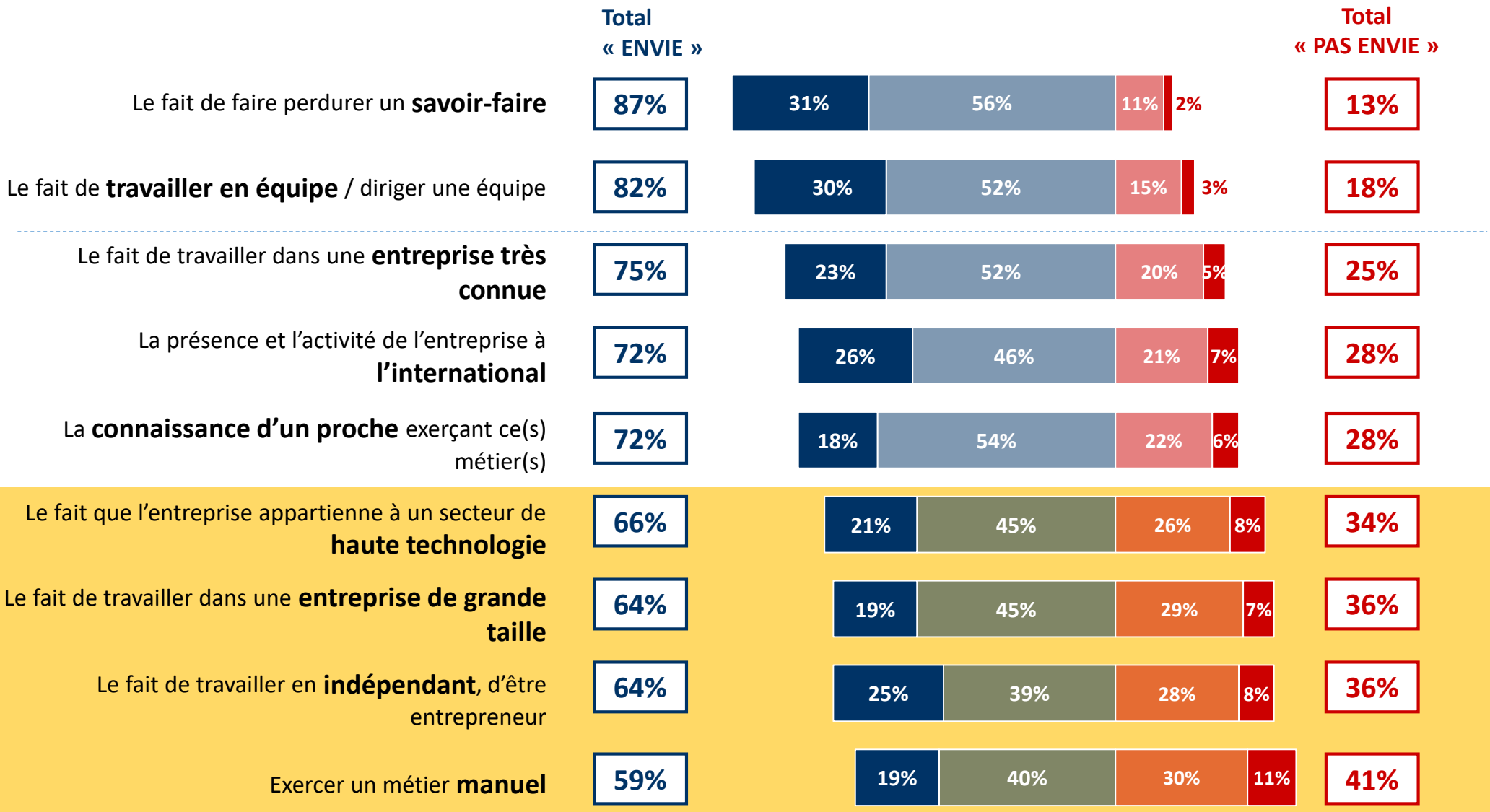
2 | Les résultats de l'étude

QUESTION : Pour chacun des critères suivants veuillez indiquer s'il pourrait vous donner envie ou non d'exercer un métier, un emploi ?

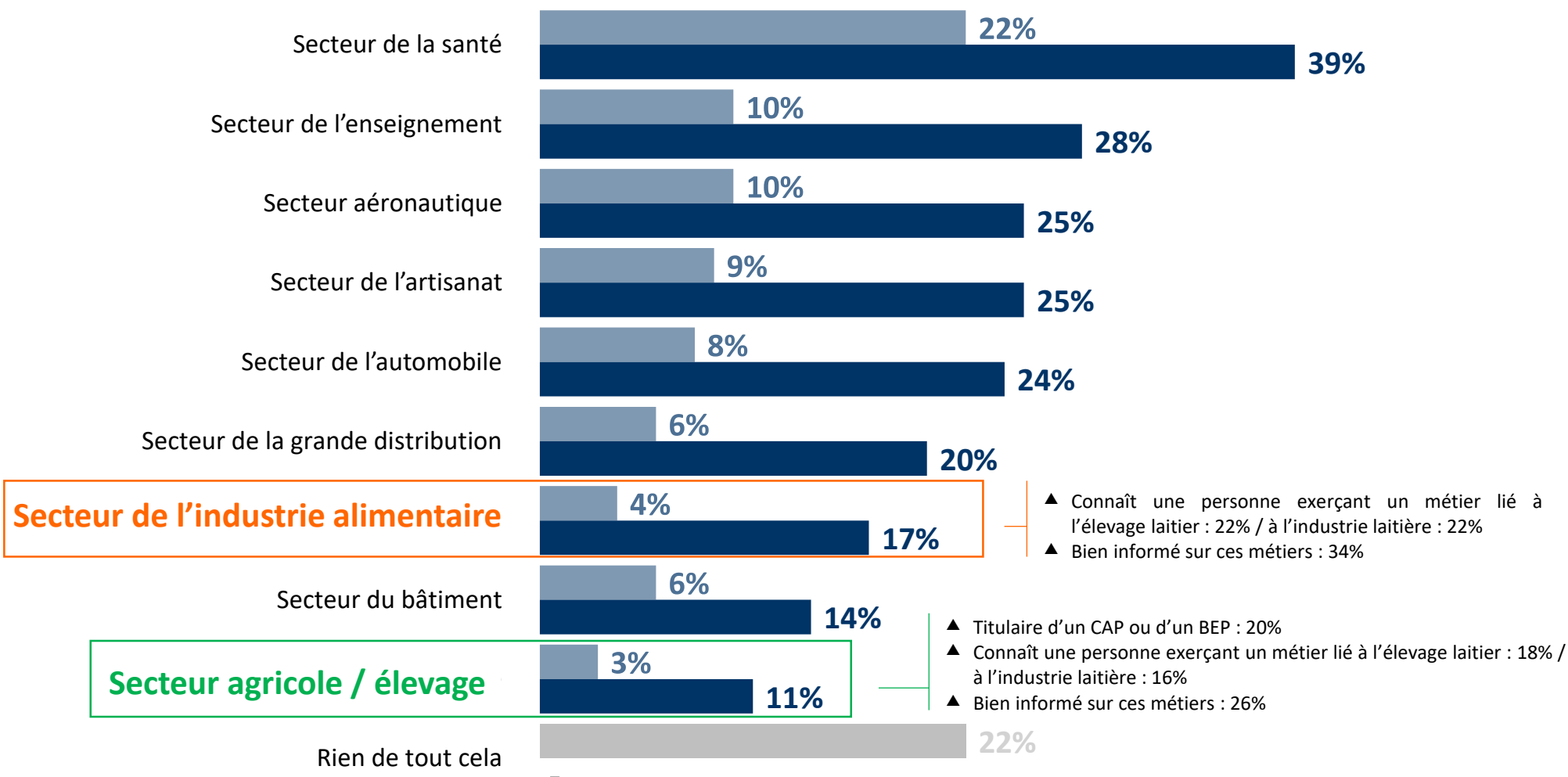


■ Très envie ■ Plutôt envie ■ Plutôt pas envie ■ Pas du tout envie

QUESTION : Pour chacun des critères suivants veuillez indiquer s'il pourrait vous donner envie ou non d'exercer un métier, un emploi ?



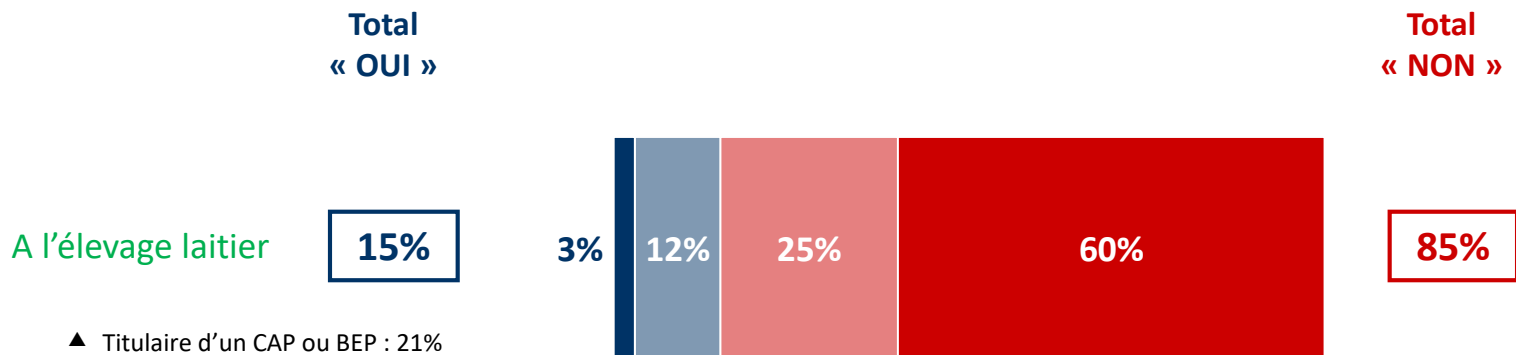
QUESTION : De façon générale, que vous ayez déjà choisi votre orientation ou non, quels sont, parmi les secteurs suivants, les trois dans lesquels vous pourriez avoir envie de travailler d'après l'idée que vous vous en faites ? En premier ? En deuxième ? En troisième ?



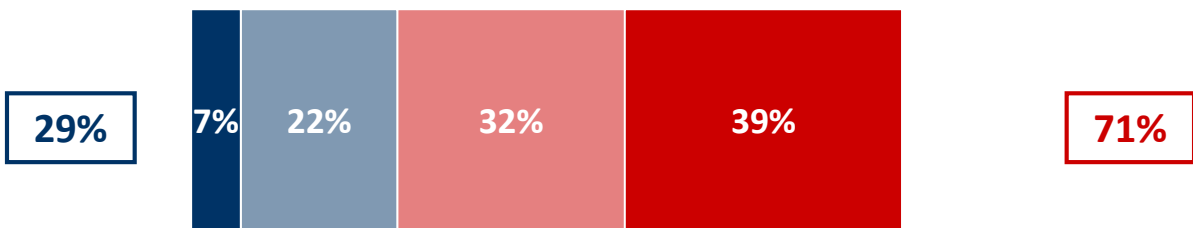
(*) Total supérieur à 100, les interviewés ayant pu donner trois réponses

QUESTION : Vous personnellement, pourriez-vous envisager d'exercer un métier lié à ... ?

Base : l'item « l'élevage laitier » a été posé au sous-échantillon A et l'item « l'industrie laitière, la transformation des produits laitiers » a été posé au sous-échantillon B



A l'industrie laitière, la transformation des produits laitiers

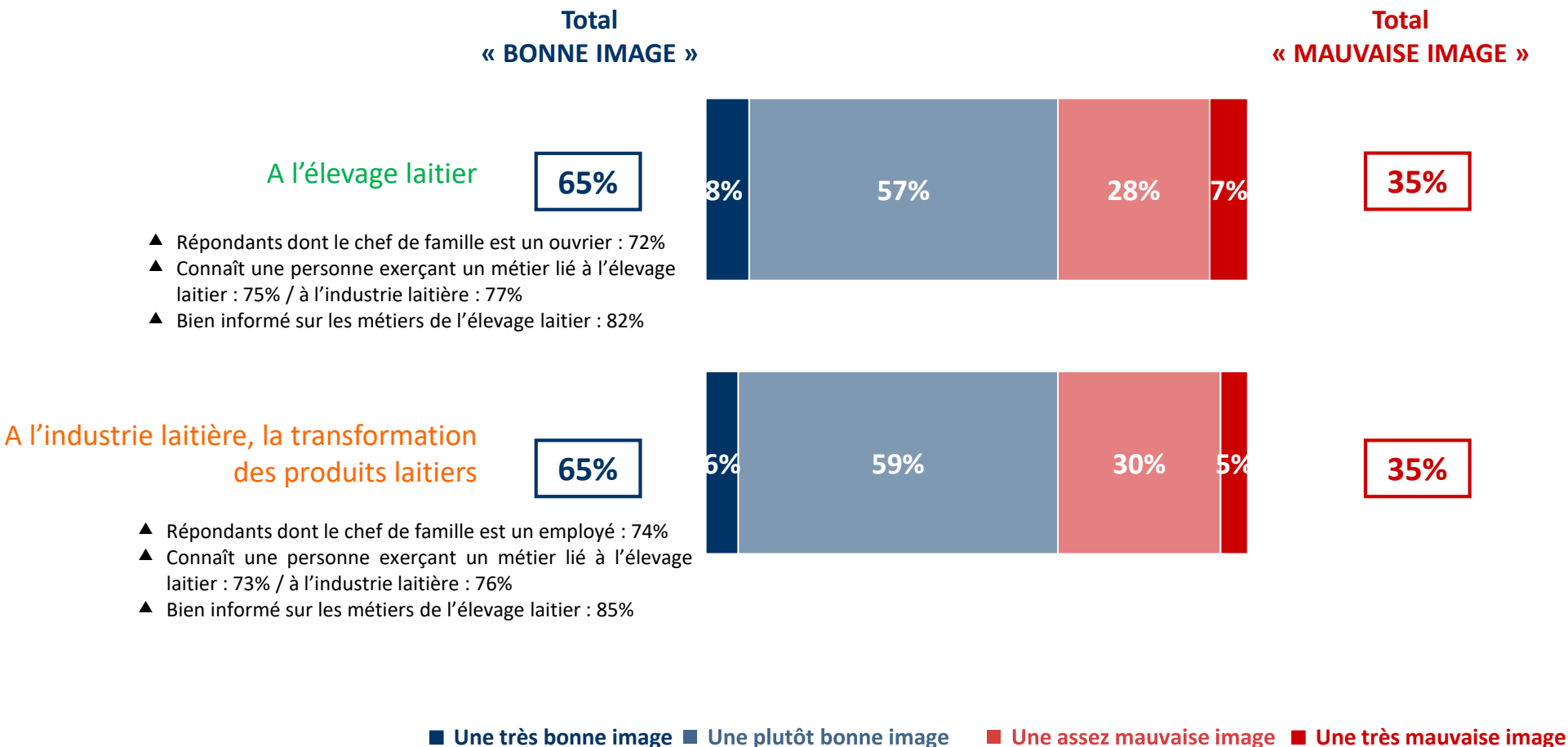


▲ Titulaire d'un CAP ou BEP : 38%

■ Oui, tout à fait ■ Oui, plutôt ■ Non, plutôt pas ■ Non, pas du tout

QUESTION : Globalement, diriez-vous que vous avez une très bonne, plutôt bonne, plutôt mauvaise ou très mauvaise image des métiers liés ... ?

Base : l'item « l'élevage laitier » a été posé au sous-échantillon A et l'item « l'industrie laitière, la transformation des produits laitiers » a été posé au sous-échantillon B



- ▲ Répondants dont le chef de famille est un ouvrier : 72%
- ▲ Connaît une personne exerçant un métier lié à l'élevage laitier : 75% / à l'industrie laitière : 77%
- ▲ Bien informé sur les métiers de l'élevage laitier : 82%

- ▲ Répondants dont le chef de famille est un employé : 74%
- ▲ Connaît une personne exerçant un métier lié à l'élevage laitier : 73% / à l'industrie laitière : 76%
- ▲ Bien informé sur les métiers de l'élevage laitier : 85%

QUESTION : Plus précisément, diriez-vous que les métiers liés à l'élevage laitier / à l'industrie laitière, la transformation des produits laitiers correspondent bien ou mal à chacun des critères suivants..

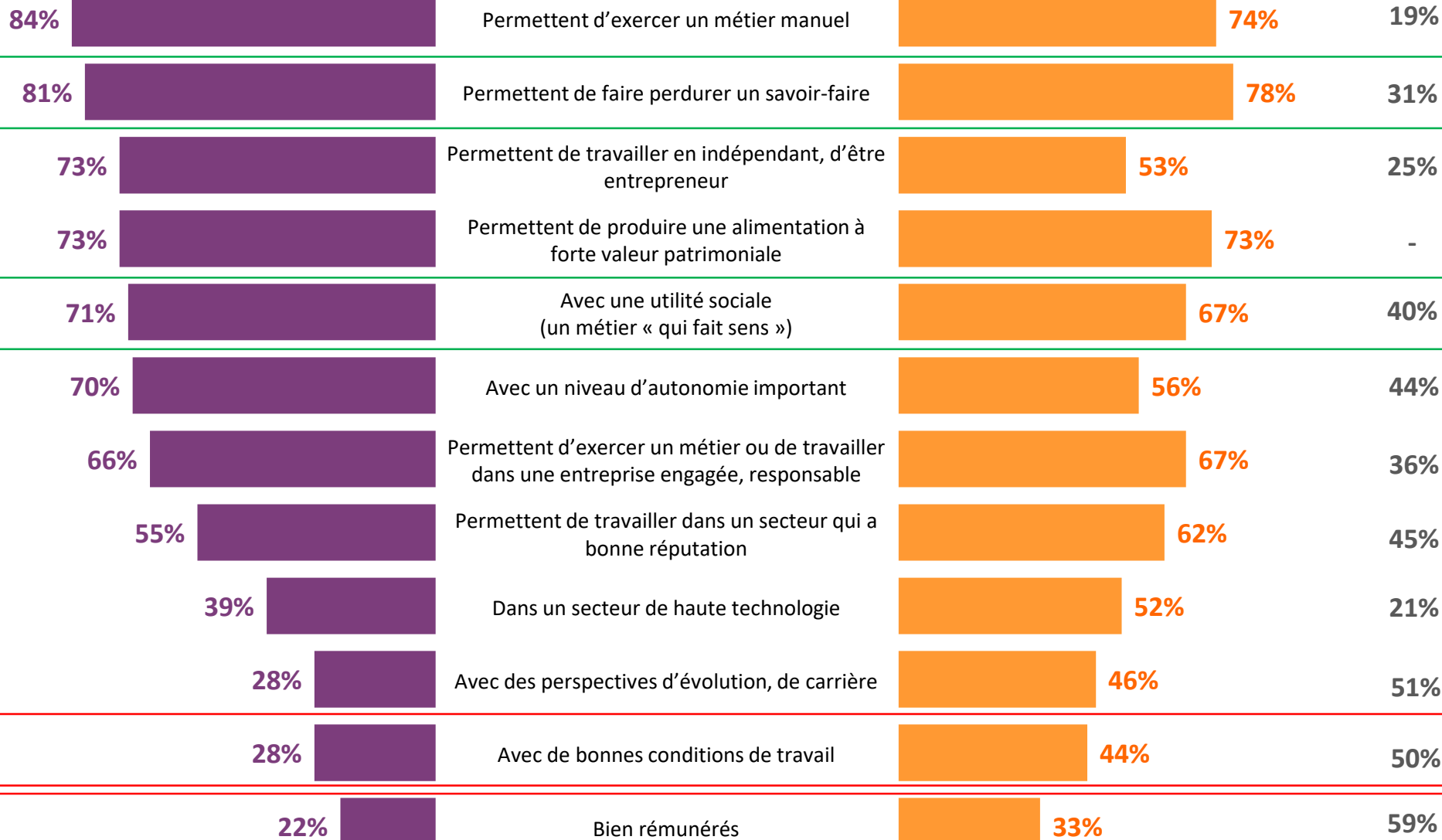
Base (sous échantillon A) : question posée à 50% de l'échantillon

Base (sous échantillon B) : question posée à 50% de l'échantillon

L'élevage laitier

L'industrie laitière

Importance du critère dans l'envie d'exercer un métier (« très envie »)



QUESTION : Vous personnellement, diriez-vous que vous êtes bien ou mal informé(e) sur les métiers liés...

Base : l'item « l'élevage laitier a été posé au sous-échantillon A et l'item « l'industrie laitière a été posé au sous-échantillon B

Total
« BIEN INFORMÉ(E) »

Total
« MAL INFORMÉ(E) »

A l'élevage laitier

12%

2%

10%

46%

42%

88%

▲ Connait quelqu'un qui exerce un métier lié à l'élevage laitier : 36% / à l'industrie laitière : 35%

A l'industrie laitière, la transformation des produits laitiers

15%

11%

51%

34%

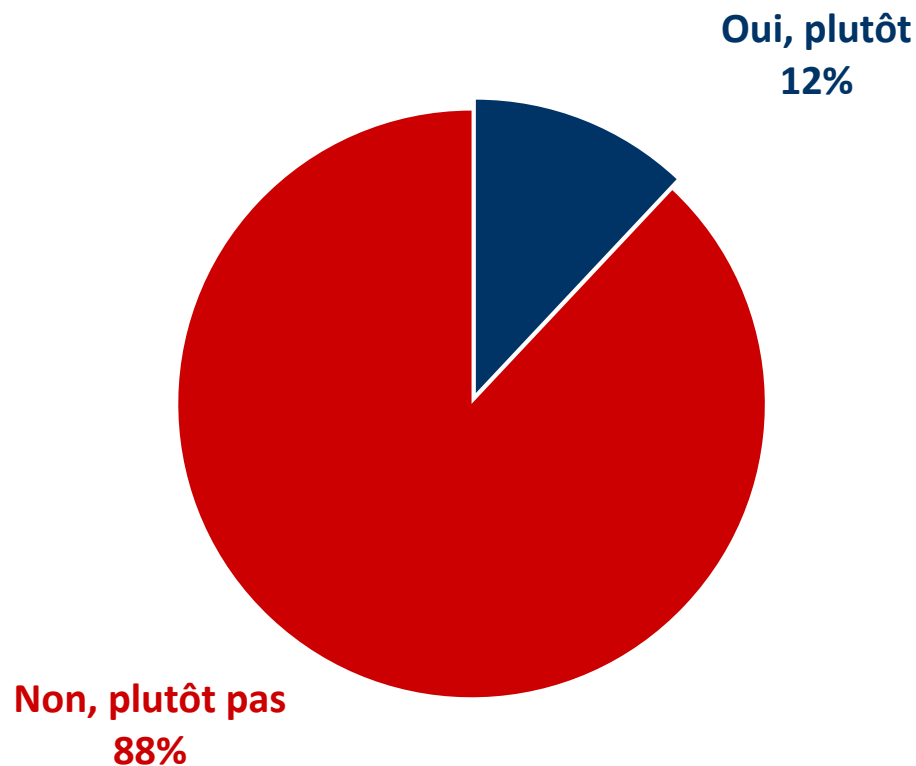
85%

▲ Connait quelqu'un qui exerce un métier lié à l'élevage laitier : 32% / à l'industrie laitière : 42%

■ Très bien informé(e) ■ Plutôt bien informé(e) ■ Plutôt mal informé(e) ■ Très mal informé(e)

QUESTION : Connaissez-vous les formations qui peuvent mener aux métiers liés à l'élevage laitier ?

Base (sous échantillon A) : question posée à 50% de l'échantillon



QUESTION : Connaissez-vous les formations qui peuvent mener aux métiers liés à l'industrie laitière, la transformation des produits laitiers ?

Base (sous échantillon B) : question posée à 50% de l'échantillon

