

Enquête auprès des maires

Rapport d'étude Ifop
pour le Secours Catholique

6 février 2020

Contacts Ifop :

Pôle Politique / Actualités

Jérôme FOURQUET / Paul CEBILLE

TEL : 01 72 84 14 44 / 01 72 84 94 08

jerome.fourquet@ifop.com / Paul.Cebille@ifop.com



Etude réalisée par l'Ifop pour



Echantillon



L'enquête a été menée auprès d'un échantillon de **402** maires, représentatif de l'ensemble des maires de France.

Méthodologie



La représentativité de l'échantillon a été assurée par la méthode des quotas (taille de la commune, région).

Les données ont été redressées lors du traitement sur la base des variables suivantes : la région, la taille d'unité urbaine, le type d'EPCI et la taille de commune.

Afin de pouvoir lire les résultats sur les différentes strates de commune, certaines catégories de communes ont été surreprésentées lors du terrain d'enquête puis ont été ramenées à leur poids réel lors du traitement informatique des résultats.

Mode de recueil

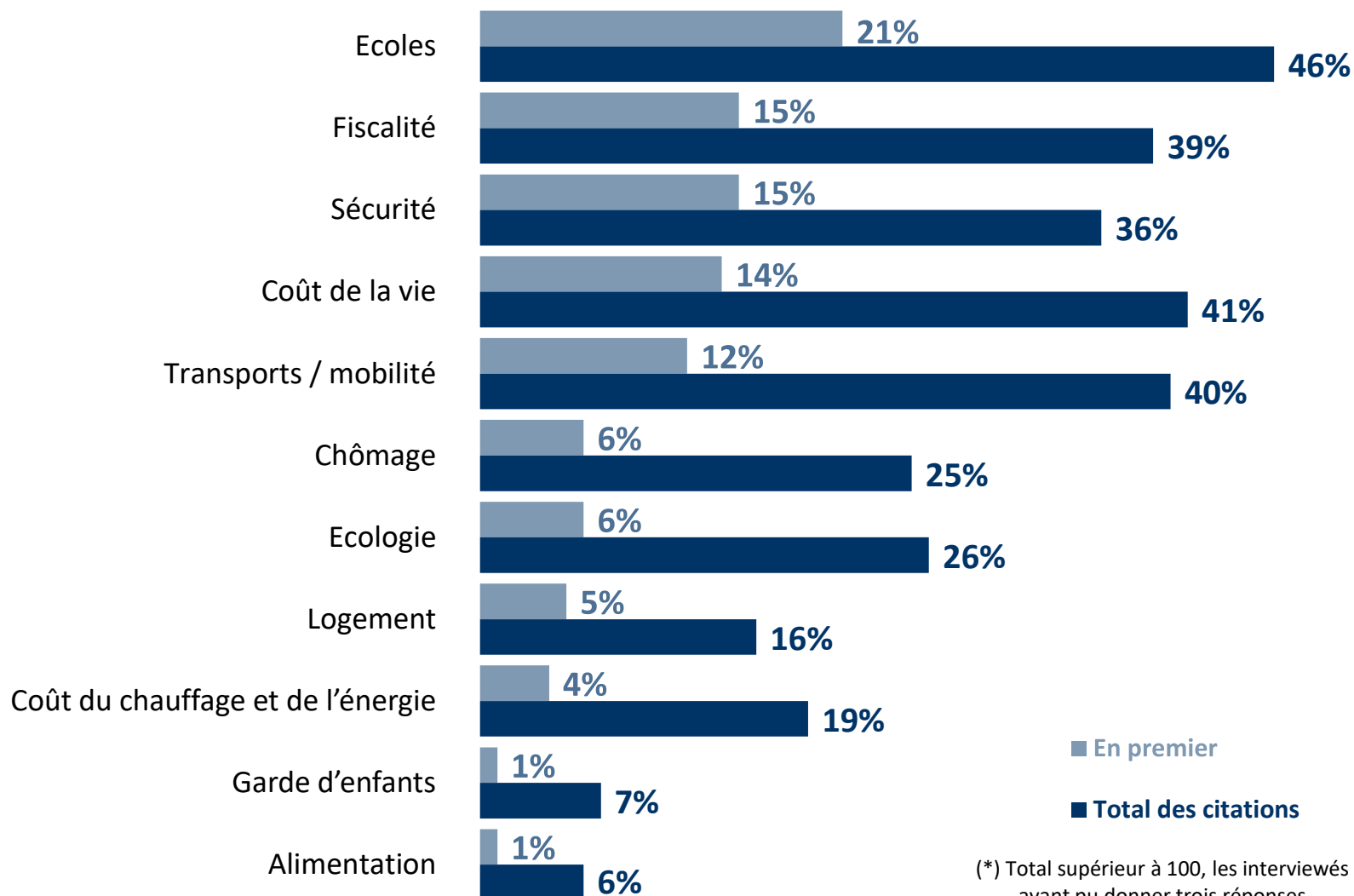


Les interviews ont été réalisées par téléphone **du 9 au 30 janvier 2020.**

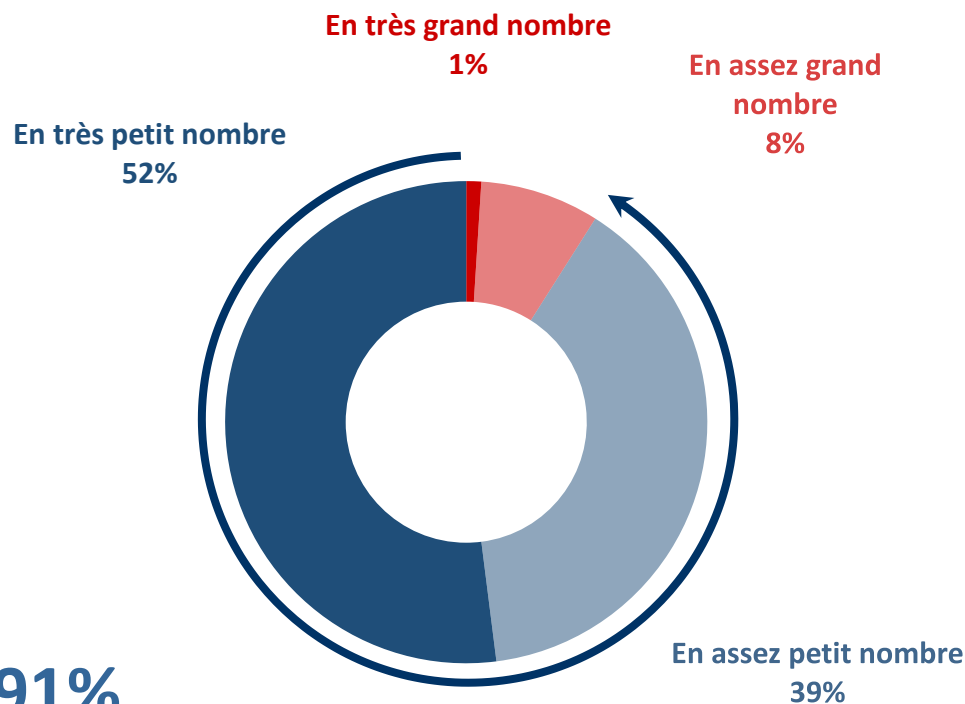
A | Les maires face à l'exclusion et à la pauvreté



QUESTION : Selon vous, quels sont les 3 sujets les plus importants pour vos administrés ? En premier ? En second ? En troisième ?

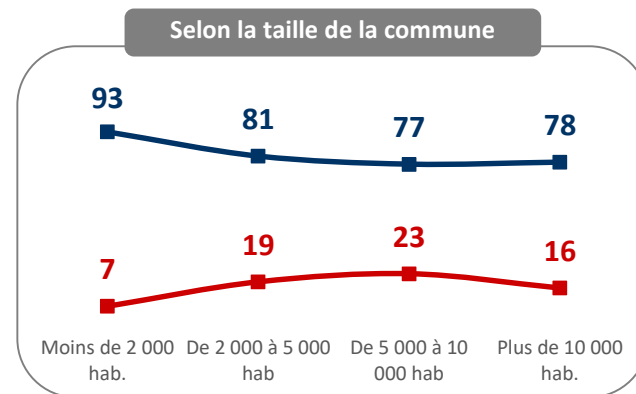
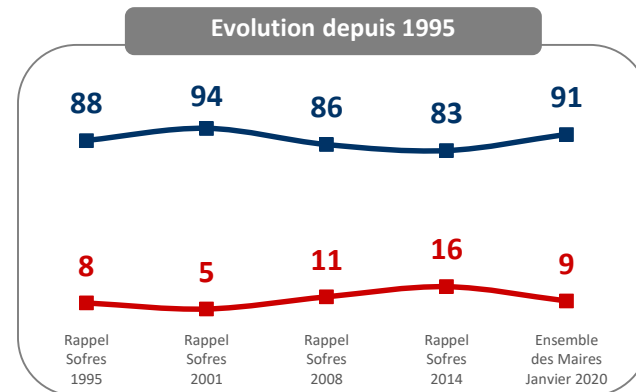


QUESTION : Dans votre commune, diriez-vous que les personnes en situation de pauvreté et d'exclusion sont actuellement ?

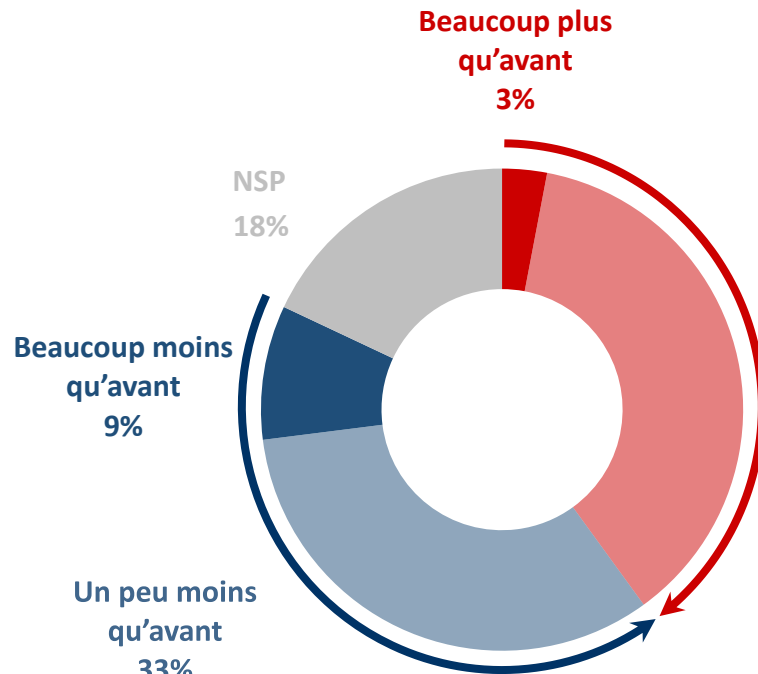


91%

pensent que les personnes en situation de pauvreté et d'exclusion sont peu nombreuses dans leur commune



QUESTION : Et dans votre commune, diriez-vous qu'en ce qui concerne les personnes en situation de pauvreté et d'exclusion, il y en a ?

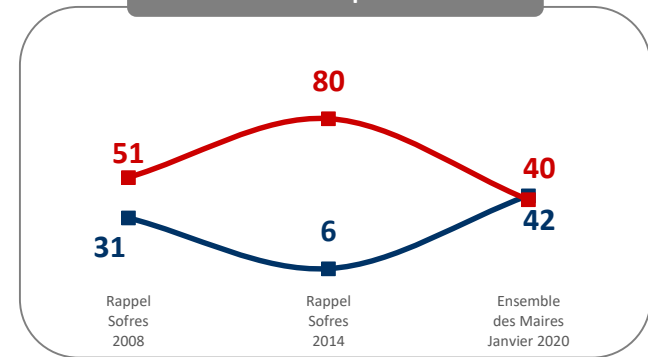


42% **40%**

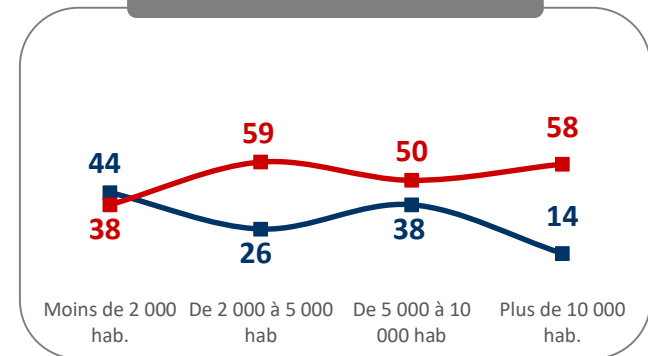
pensent qu'il y a moins qu'avant de personnes en situation de pauvreté et d'exclusion

pensent qu'il y a plus qu'avant de personnes en situation de pauvreté et d'exclusion

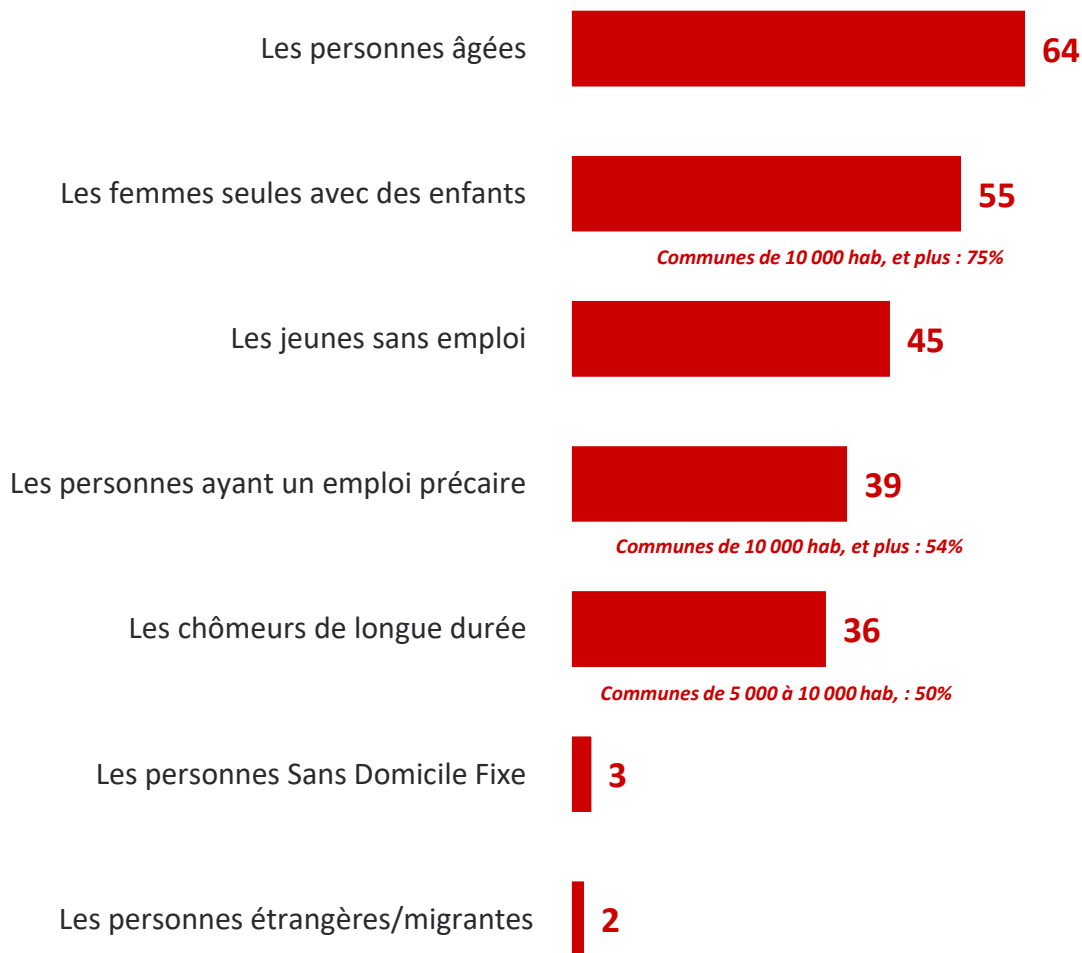
Evolution depuis 1995



Selon la taille de la commune



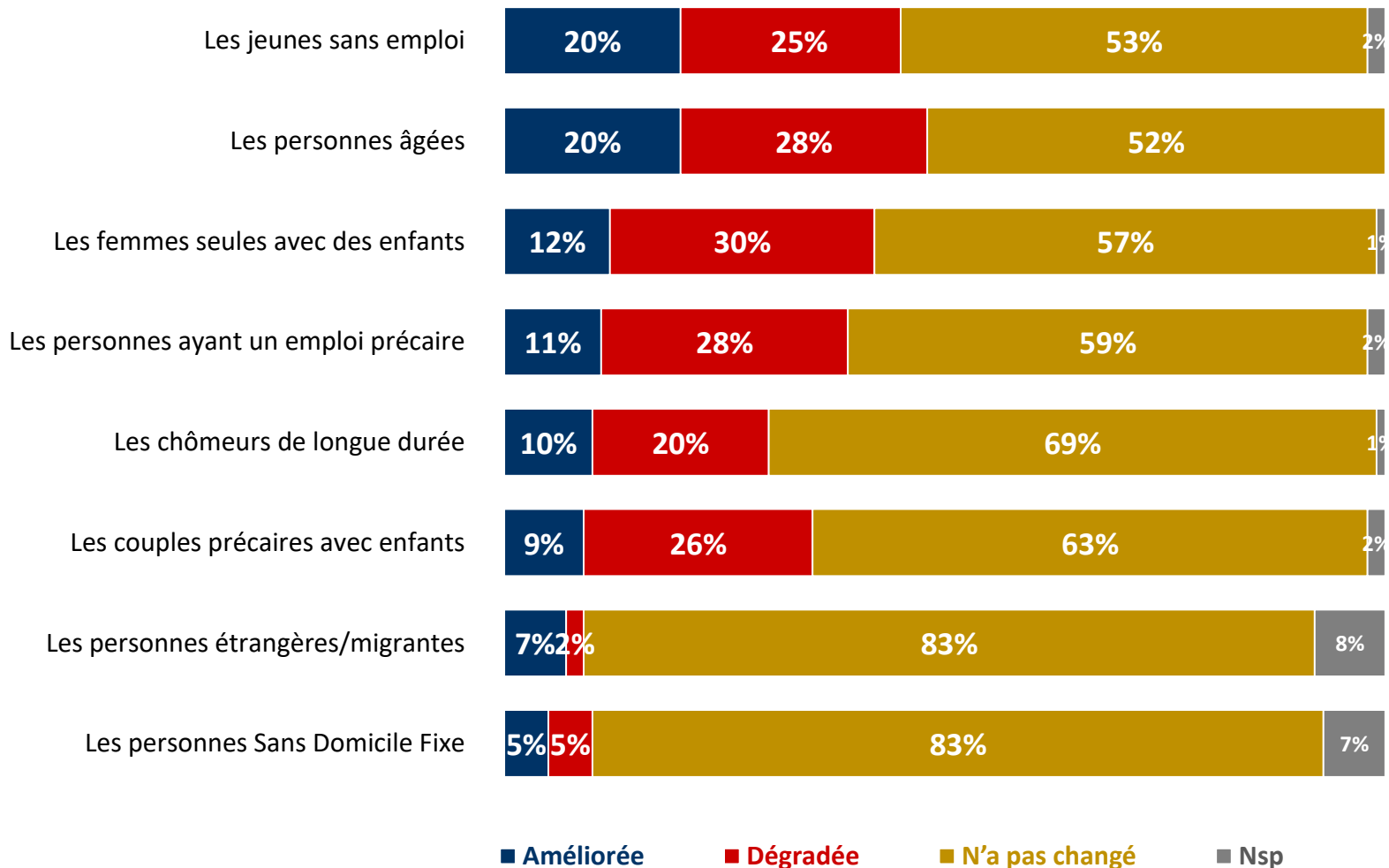
QUESTION : Quelles sont, dans votre commune, les trois catégories qui ont le plus de difficultés ?



Evolutions depuis 2001

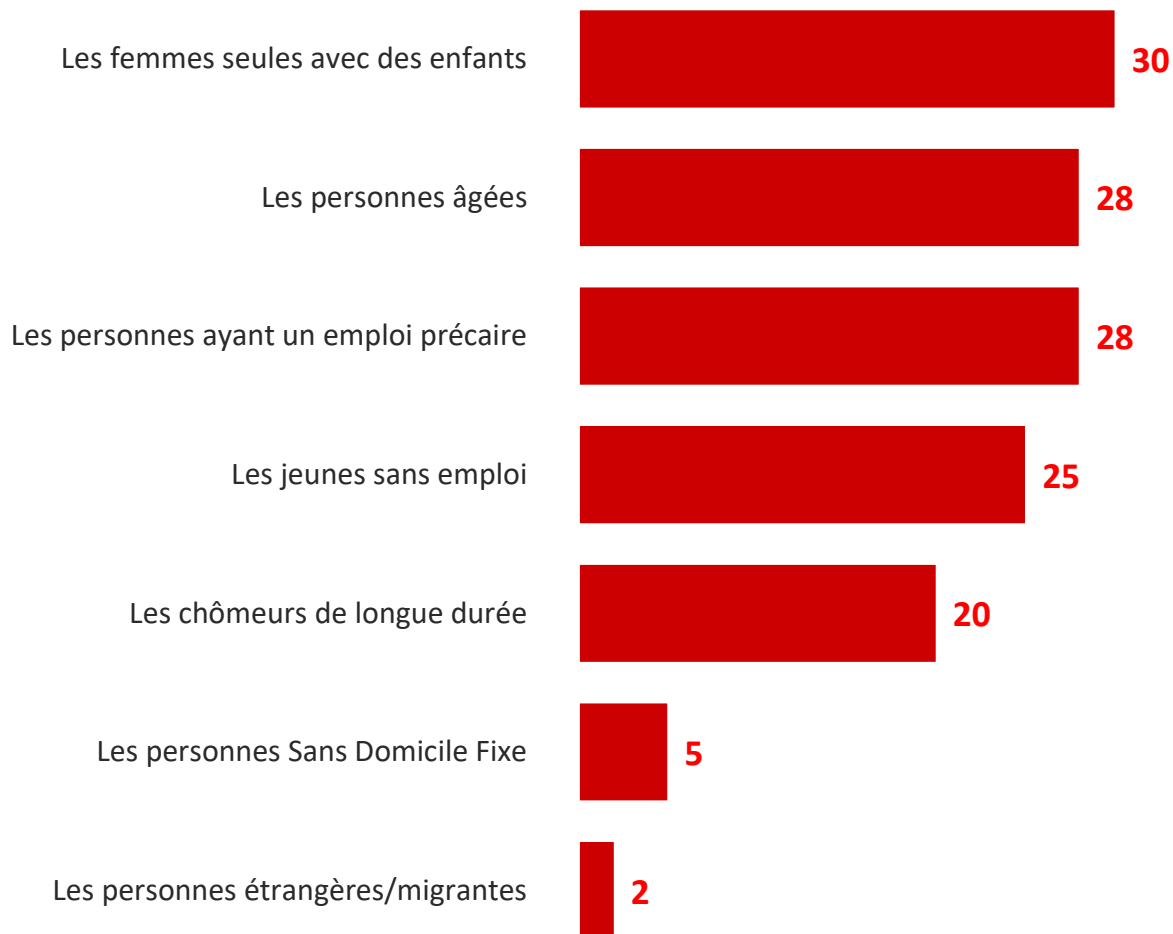
	Sofres 2001	Sofres 2008	Sofres 2014
Les personnes âgées	18	37	38
Les femmes seules avec des enfants	51	50	68
Les jeunes sans emploi	64	58	63
Les personnes ayant un emploi précaire	43	38	46
Les chômeurs de longue durée	60	44	44
Les personnes Sans Domicile Fixe	4	2	4
Les personnes étrangères/migrantes	3	1	2

QUESTION : Pour chacune des catégories suivantes, pourriez-vous me dire si, dans votre commune, par rapport à il y a quelques années, sa situation vous paraît s'être améliorée, dégradée ou ne pas avoir changé ?



QUESTION : Pour chacune des catégories suivantes, pourriez-vous me dire si, dans votre commune, par rapport à il y a quelques années, sa situation vous paraît s'être améliorée, dégradée ou ne pas avoir changé ?

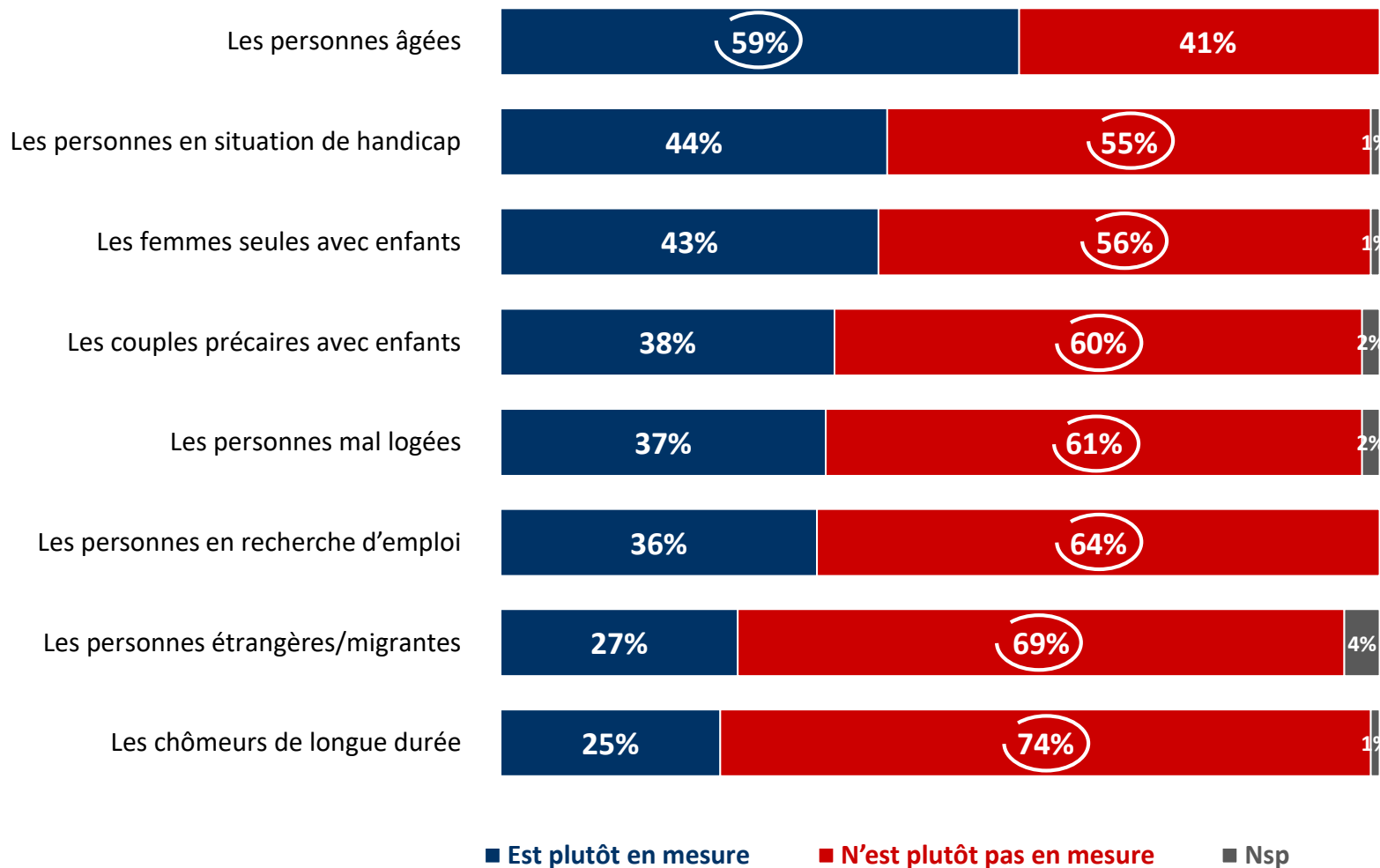
Proportion de maires jugeant que « La situation s'est dégradée »



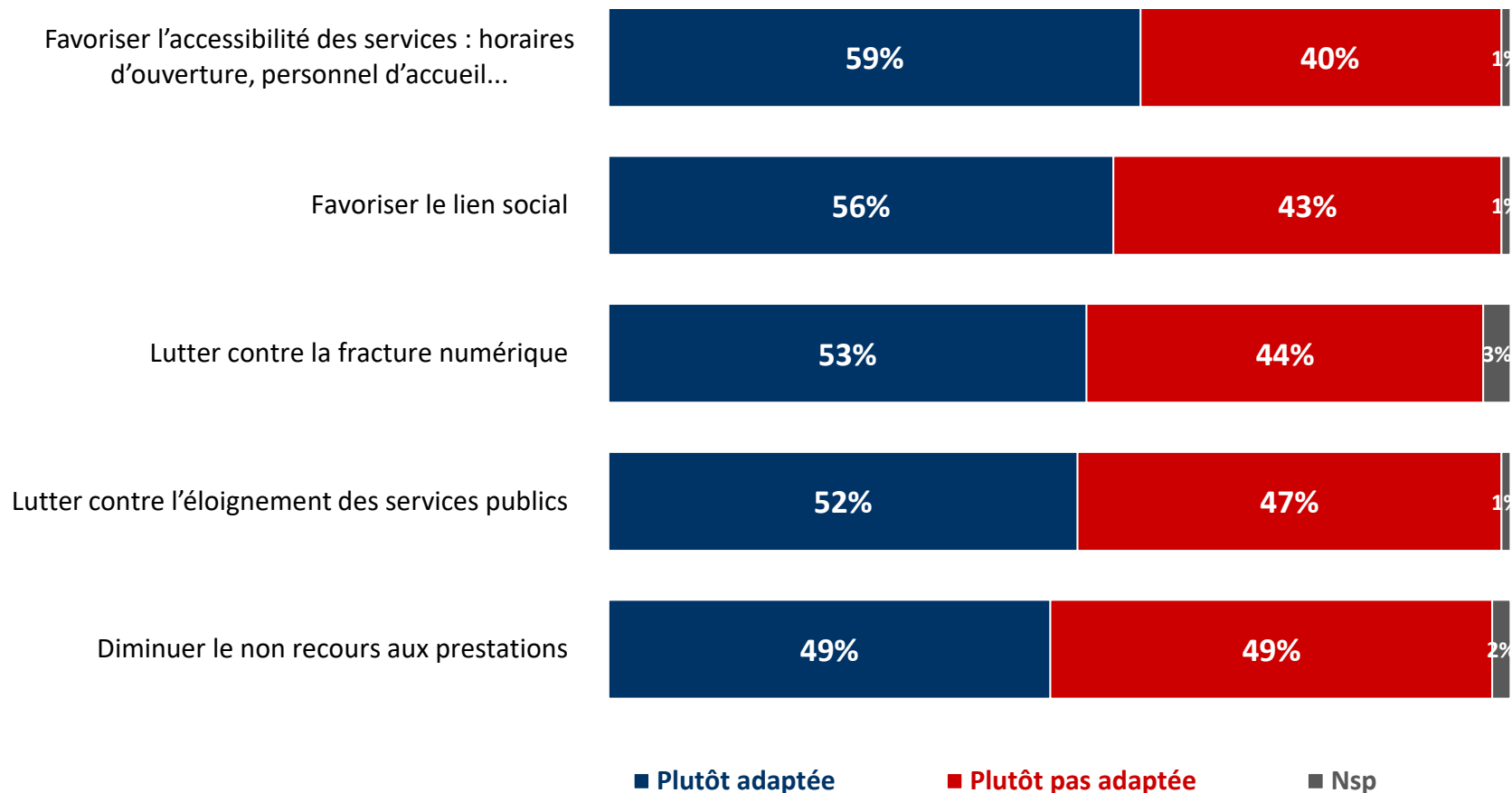
Evolutions depuis 2001

	Sofres 2001	Sofres 2008	Sofres 2014
Les femmes seules avec des enfants	12	43	63
Les personnes âgées	6	27	37
Les personnes ayant un emploi précaire	10	43	62
Les jeunes sans emploi	7	25	63
Les chômeurs de longue durée	6	29	55
Les personnes Sans Domicile Fixe	6	6	6
Les personnes étrangères/migrantes	-	5	3

QUESTION : Diriez-vous qu'une commune comme la vôtre est plutôt en mesure ou n'est plutôt pas en mesure de venir en aide de façon efficace et durable à chacune des catégories suivantes ?



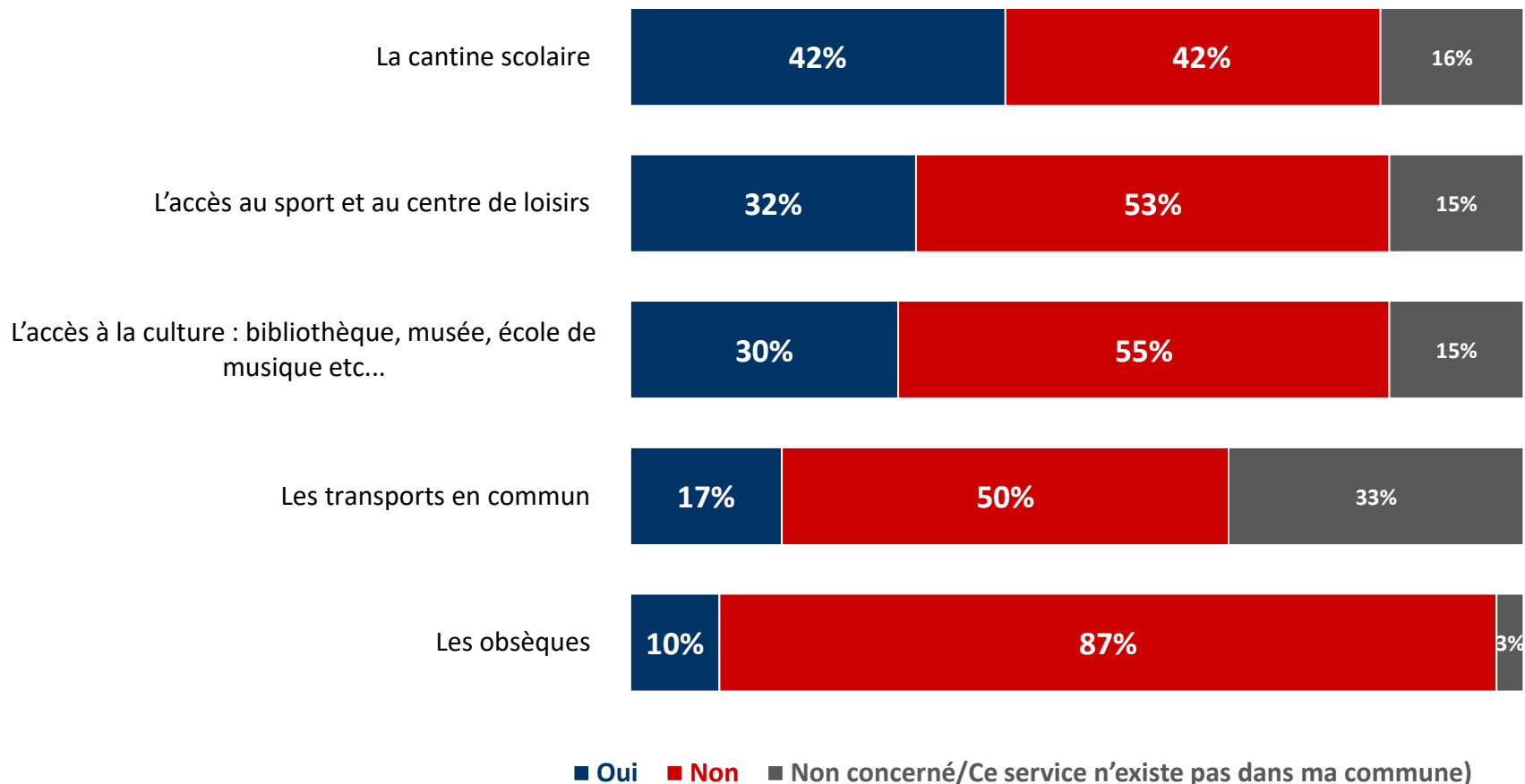
QUESTION : Pour répondre aux demandes de davantage de proximité des services publics, le gouvernement a répondu par la création et le développement des Maisons France Services, qui regroupent dans un même lieu différents services publics. Cette réponse vous paraît-elle adaptée pour...



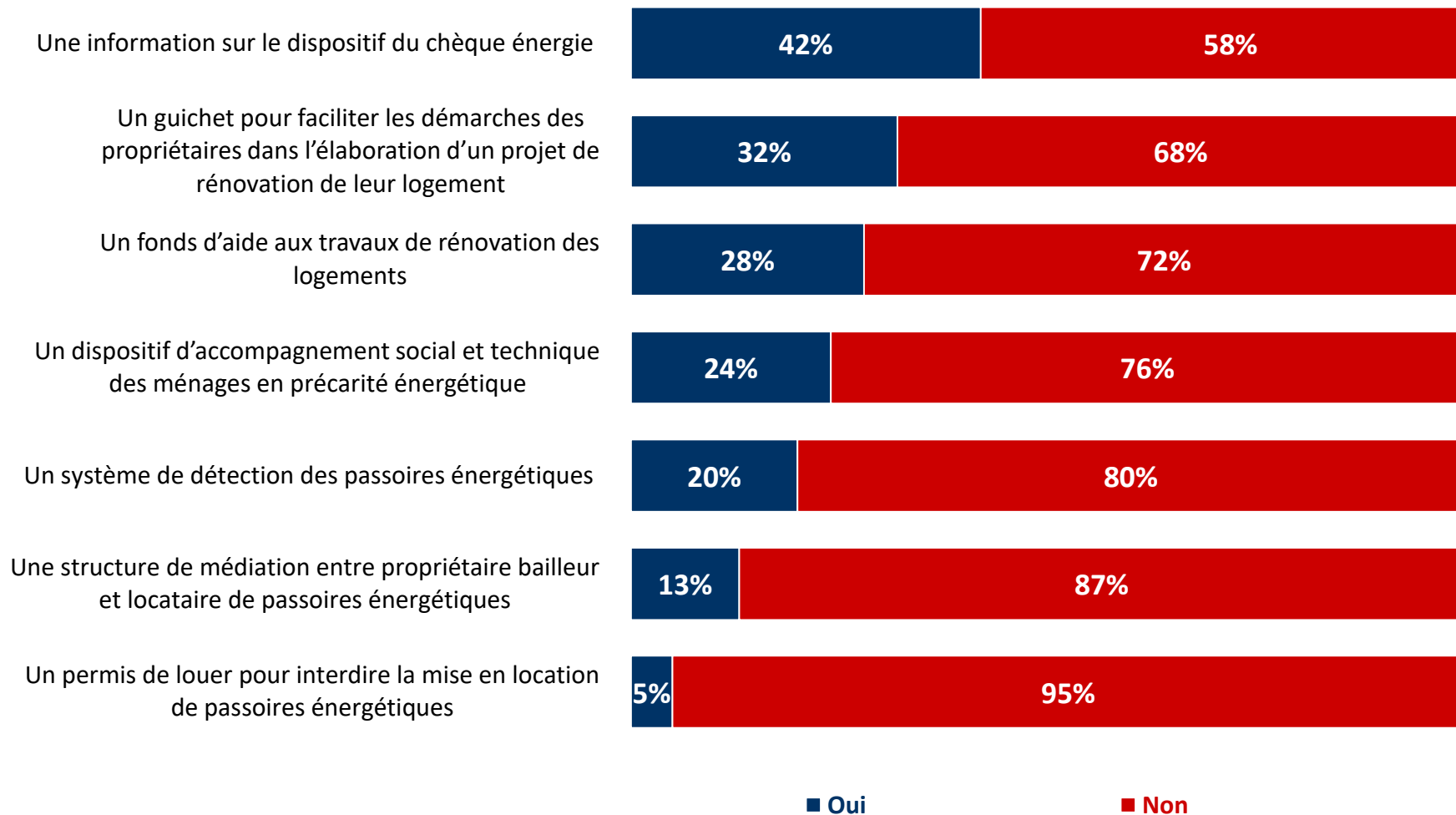
B I Le bilan des maires en matière d'action sociale



QUESTION : Dans votre commune, avez-vous mis en place une tarification tenant compte de critères sociaux sur chacun des services municipaux suivants...



QUESTION : En ce qui concerne la réduction de la précarité énergétique et la lutte contre les passoires énergétiques, c'est-à-dire les logements très mal isolés, avez-vous mis en place dans votre commune chacun des dispositifs suivants ?



QUESTION : En ce qui concerne l'accès de tous à une alimentation durable et locale, dans votre commune, avez-vous...

Mis en place un approvisionnement local et/ou bio pour les cantines scolaires



Soutenu des initiatives favorisant l'accès aux circuits-courts et aux produits bio pour tous (via les centres sociaux, les maisons de quartier, les CCAS, via des paniers solidaires avec les Jardins de Cocagne ou les AMAP, des restaurants solidaires, des jardins partagés...)



Soutenu les filières locales et biologiques par la commande publique, des aides financières et/ou matérielles particulières.



Mis en place ou participé à un Plan Alimentaire Territorial



Mis en place un approvisionnement local et/ou bio pour les Ehpad et les maisons de retraite

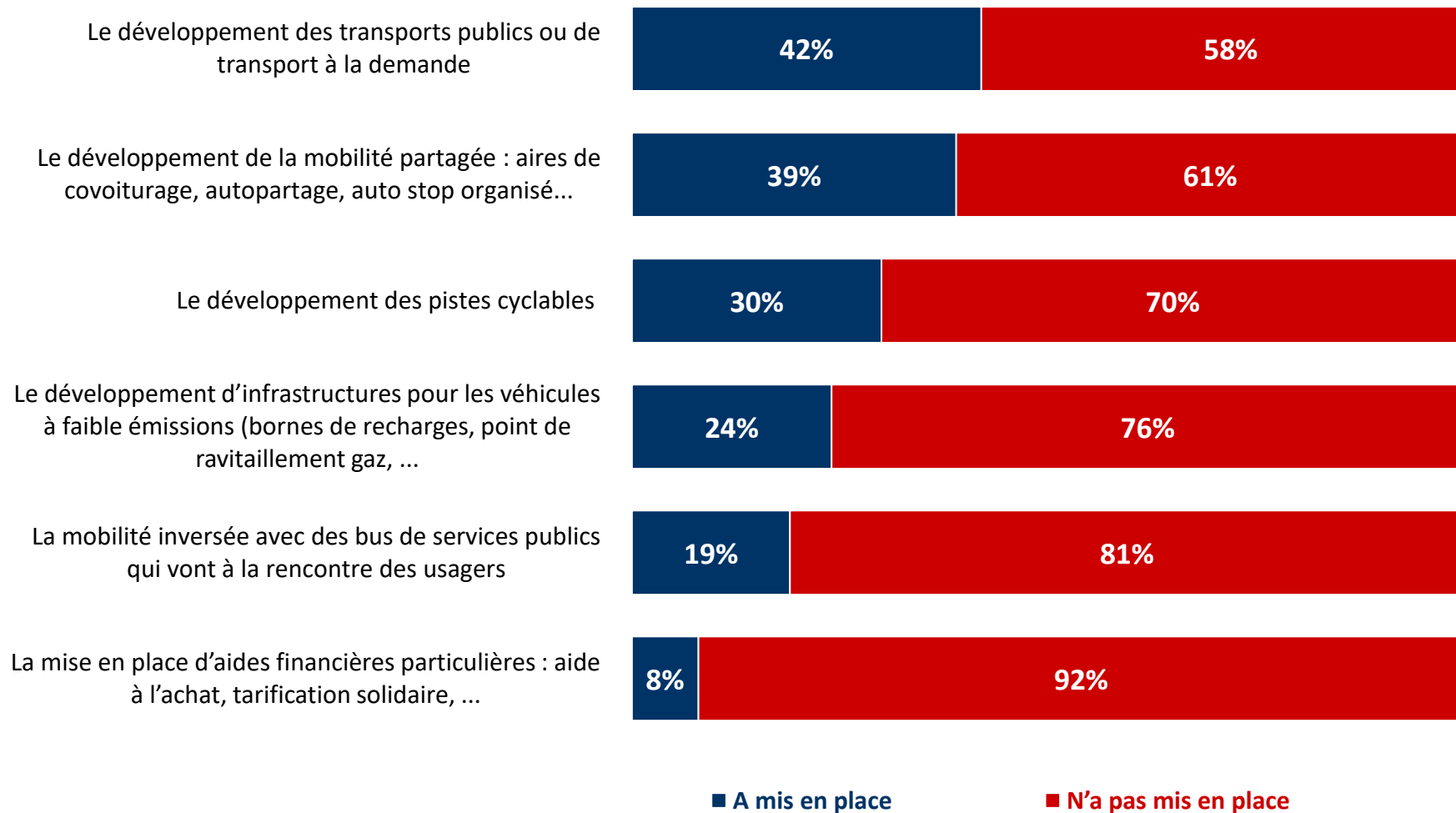


■ A mis en place

■ N'a pas mis en place

■ Non concerné

QUESTION : Avez-vous mis en place des actions pour faciliter et verdir les déplacements de tous ?



QUESTION : Dans votre commune, avez-vous mis en place chacune des mesures suivantes visant à favoriser l'accès à un logement décent ?

