



Les cadres et le Home-Working pendant le confinement

Sondage Ifop pour Oxygen / Securex

Avril 2020

Sommaire

1 - La méthodologie

2 - Les résultats de l'étude

- A – Avant le confinement
- B – Depuis le confinement
- C – Après le confinement

3 – Les principaux enseignements

1 | La méthodologie



Etude réalisée par l'Ifop pour Oxygen

Echantillon



Echantillon de **1000** cadres Français en activité, représentatif de la population de la population cadre âgée de 18 ans et plus.

Méthodologie



La représentativité de l'échantillon a été assurée par la méthode des sur les critères de sexe, d'âge, de secteur d'activité et de région d'habitation.

Mode de recueil



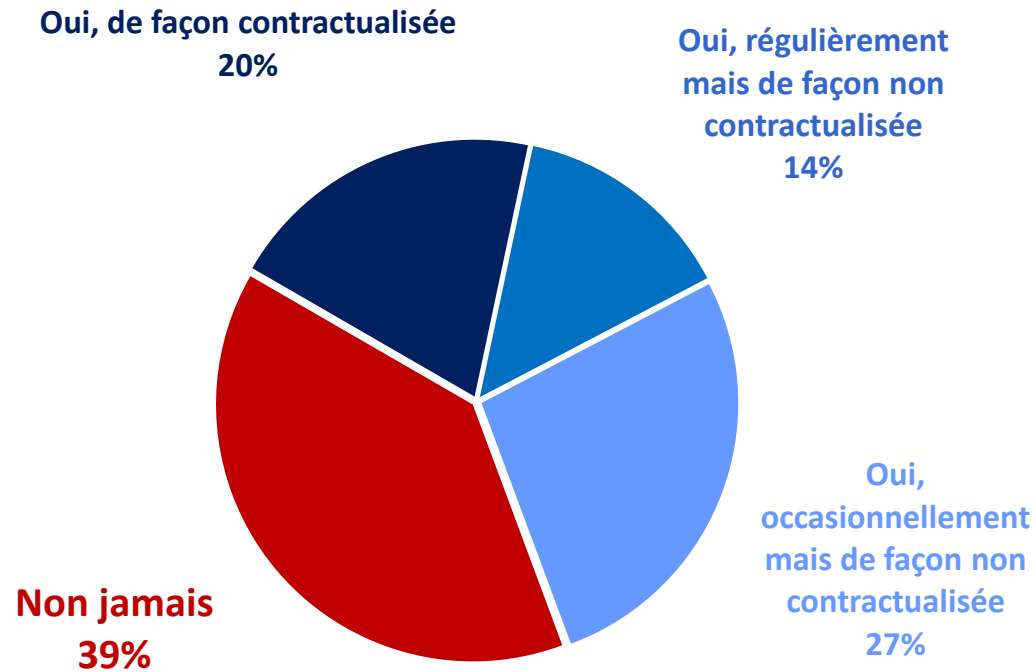
Les interviews ont eu lieu par questionnaire auto-administré en ligne du 21 au 24 septembre 2014.

2 | Les résultats de l'étude



A | Avant le confinement

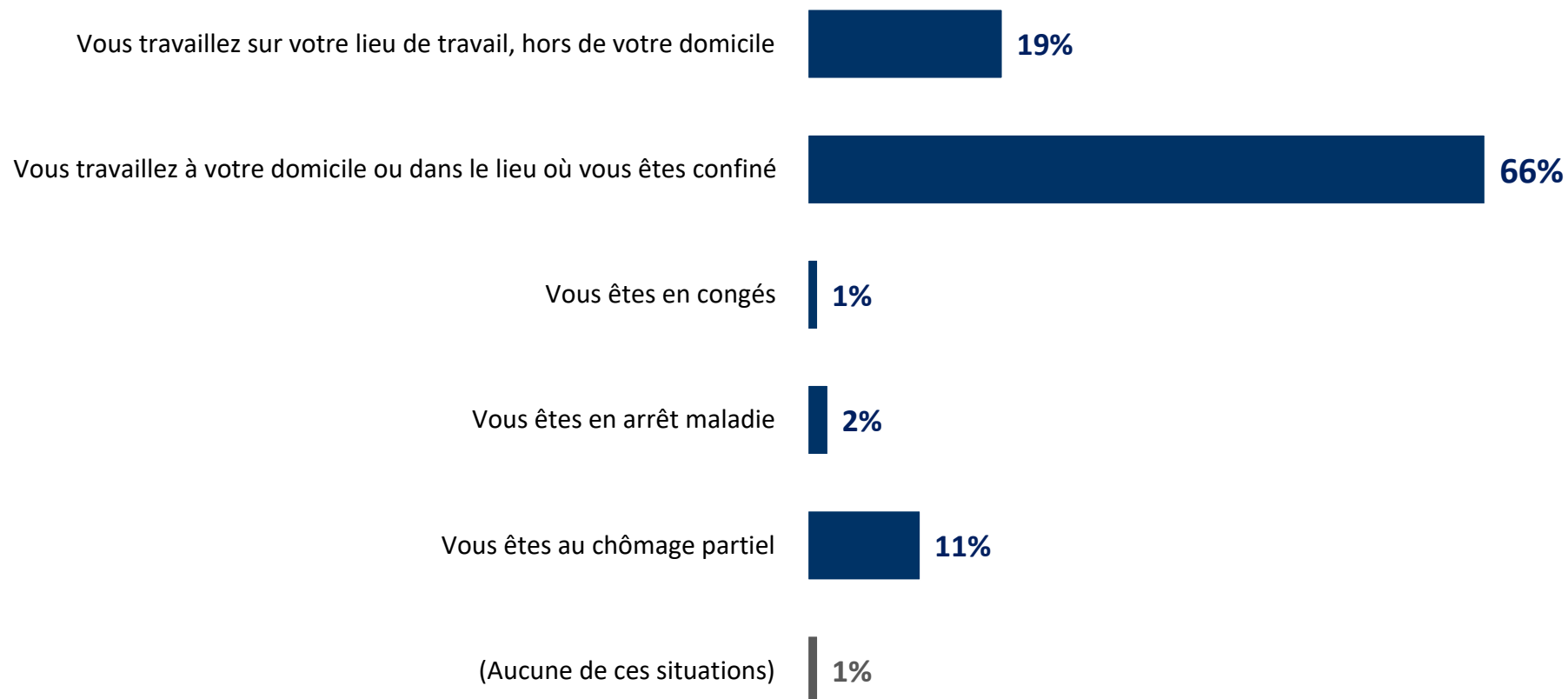
QUESTION : Avant le confinement obligatoire lié à la crise sanitaire du Covid-19, vous arrivait-il d'être en télétravail pour votre entreprise ?



TOTAL Oui
61%

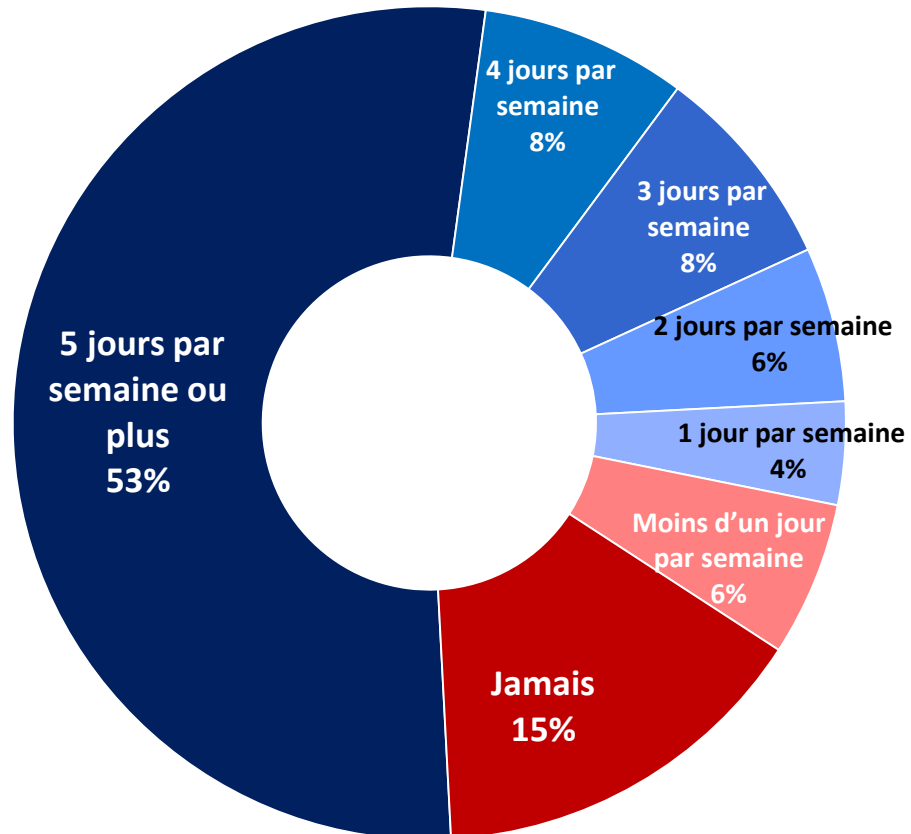
B | Pendant le confinement

QUESTION : Depuis le début du confinement, parmi les propositions suivantes, laquelle correspond le plus souvent à votre situation de travail actuelle ?

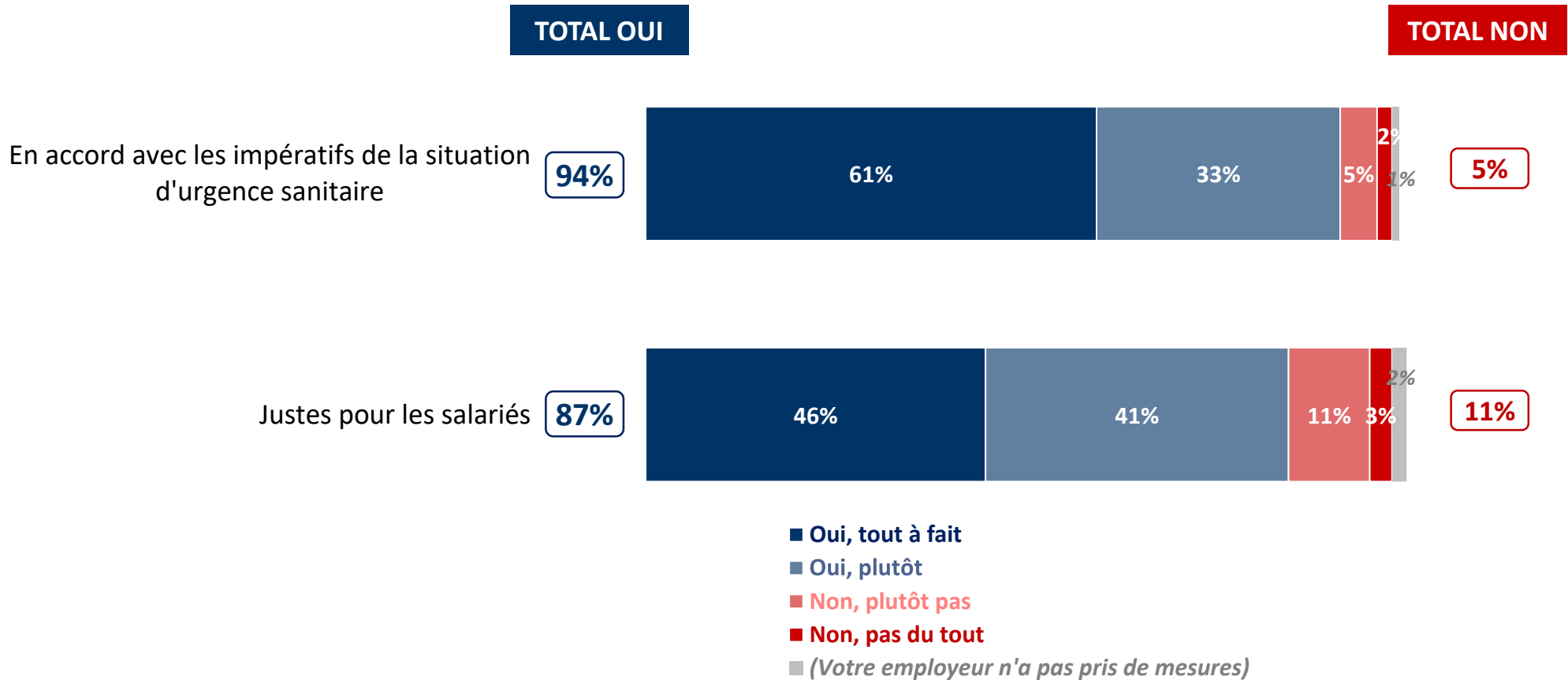


QUESTION : Et depuis le début du confinement, à quelle fréquence environ êtes-vous en télétravail (en cumulant le temps passé sur une semaine) ?

**TOTAL Au moins une fois par semaine
79%**

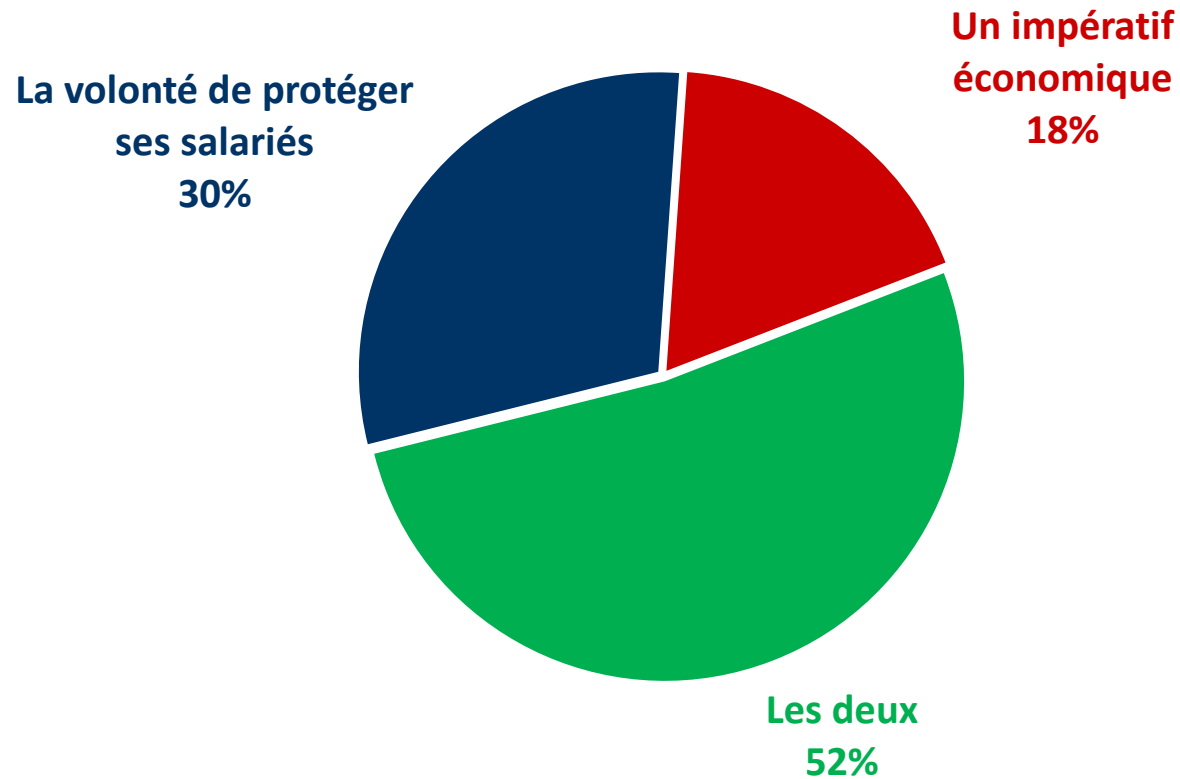


QUESTION : Estimez-vous que les mesures prises par votre employeur concernant l'organisation du travail pendant cette crise sanitaire sont... ?



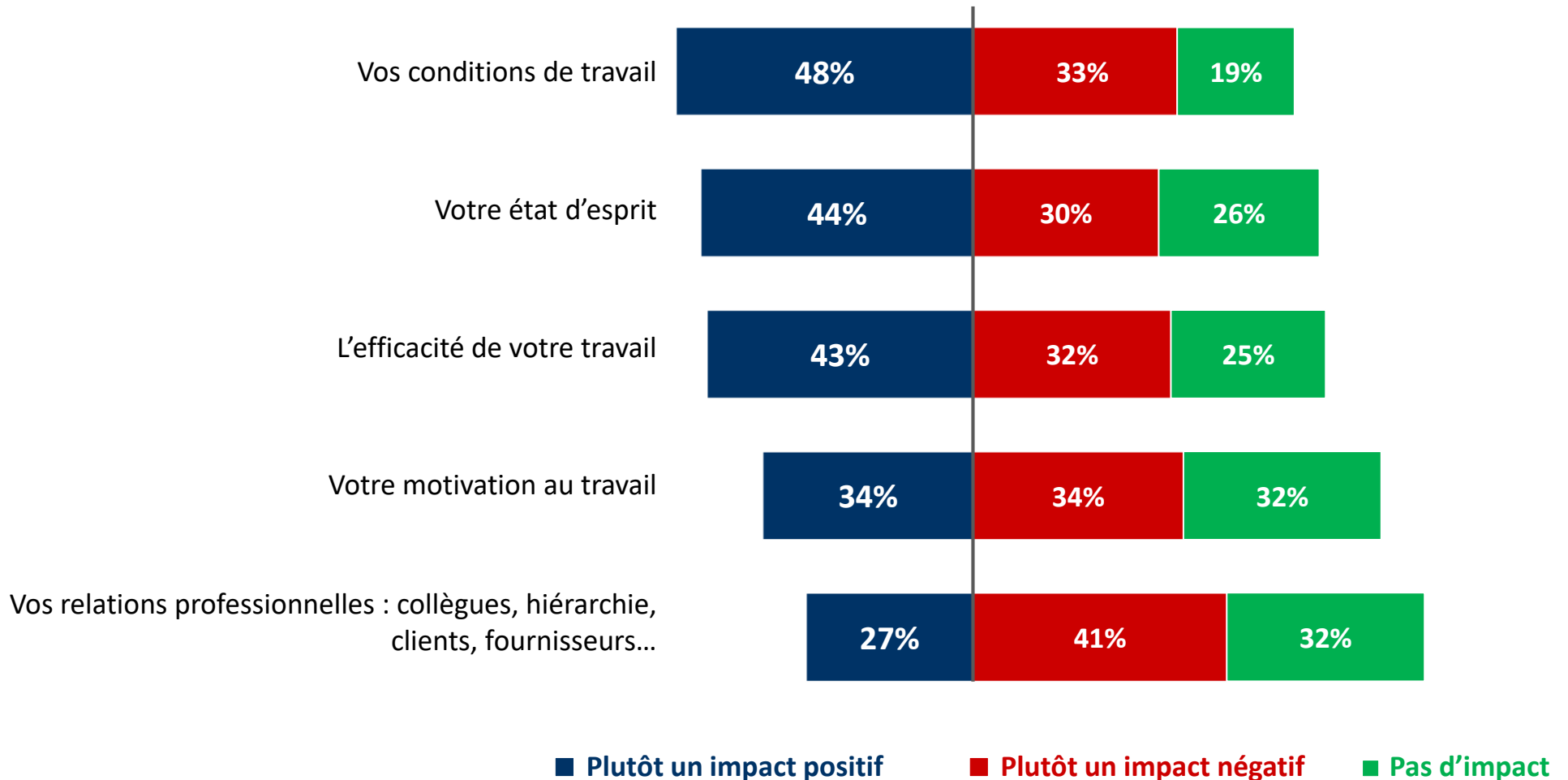
QUESTION : Pensez-vous que les choix de votre employeur concernant l'organisation du travail sont motivés, avant tout, par... ?

Base : A ceux dont les employeurs respectifs ont pris des mesures concernant l'organisation du travail soit, soit 95% de l'échantillon



QUESTION : Diriez-vous que le début du confinement, le télétravail à un impact positif ou négatif sur les critères suivants ?

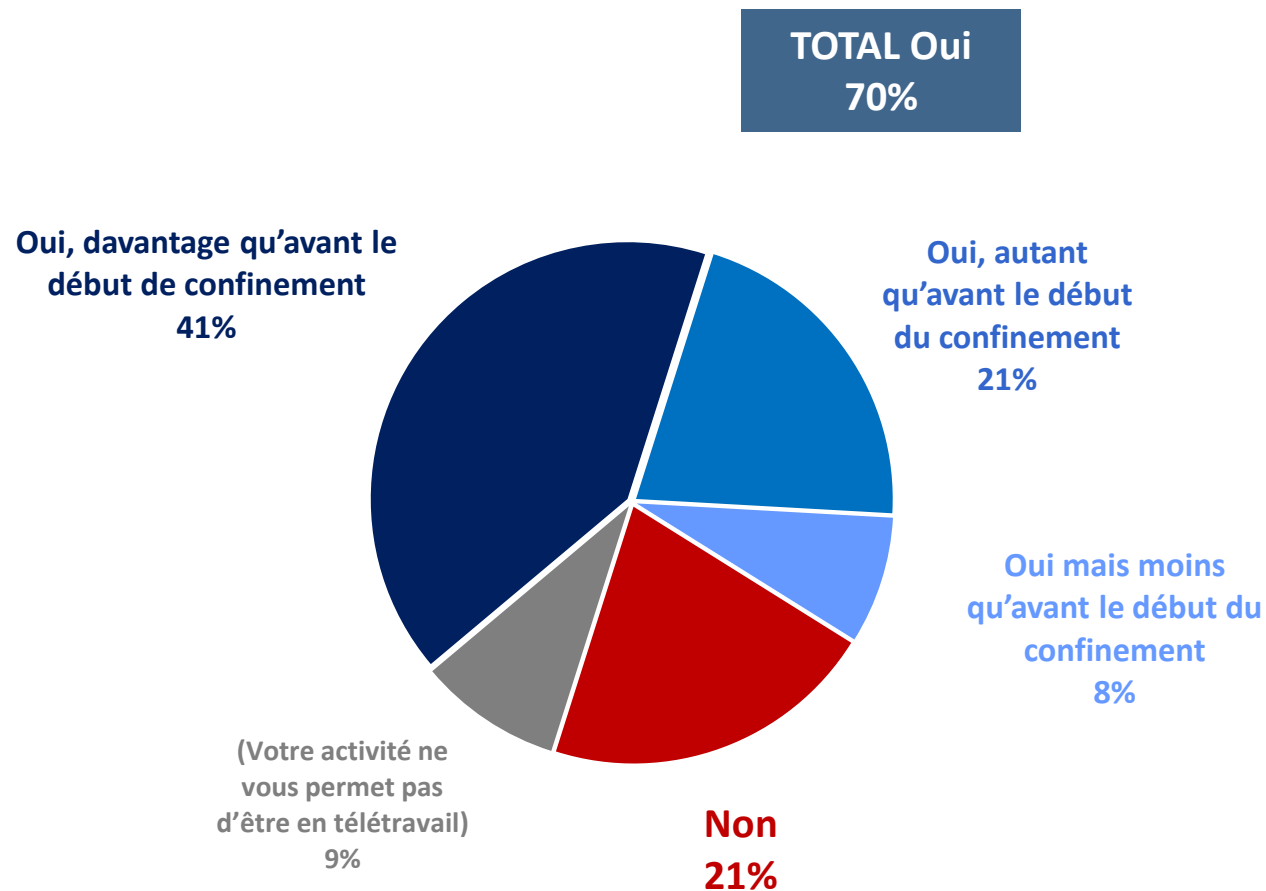
Base : Aux personnes qui sont en télétravail depuis le début du confinement, soit 85% de l'échantillon



C | Après le confinement

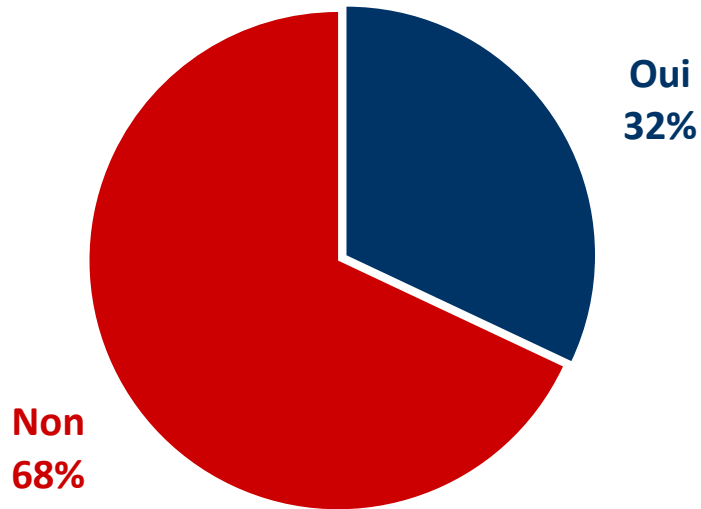
QUESTION : Après la fin du confinement, souhaiteriez-vous continuer à être en télétravail ?

Base : Aux personnes qui sont en télétravail depuis le début du confinement, soit 85% de l'échantillon



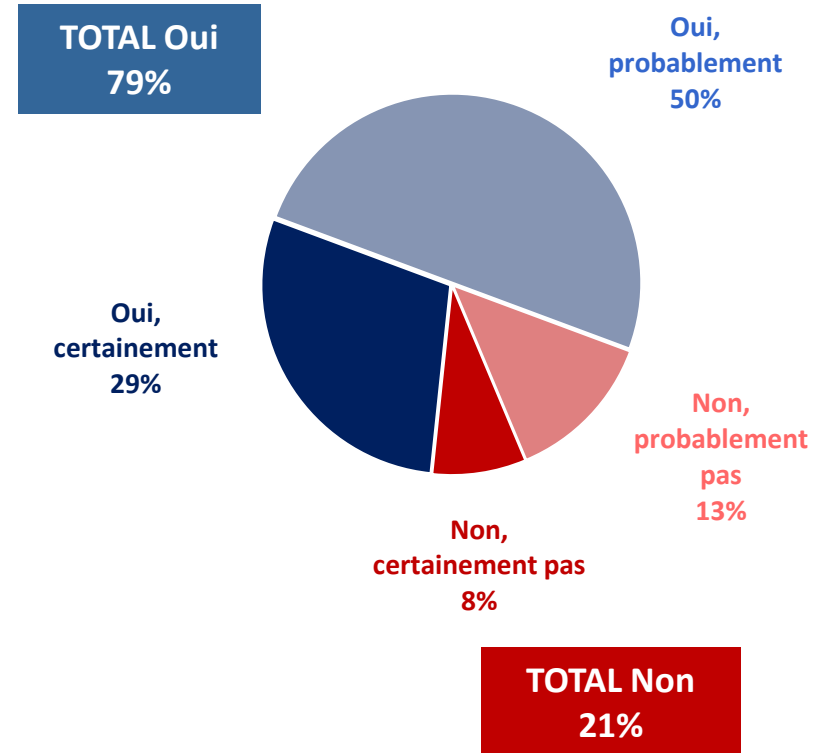
QUESTION : Depuis le début du confinement, une ou plusieurs personnes que vous managez vous ont-elles demandé de pouvoir faire davantage de télétravail après le confinement ?

Base : Aux personnes exerçant des responsabilités d'encadrement, soit 78% de l'échantillon



QUESTION : Si une (ou plusieurs) personne(s) de votre équipe vous demande de pouvoir faire davantage de télétravail après le confinement, seriez-vous prêt à l'accepter sur le principe, sous réserve de pouvoir l'organiser au mieux pour l'entreprise ?

Base : Aux personnes exerçant des responsabilités d'encadrement, soit 78% de l'échantillon

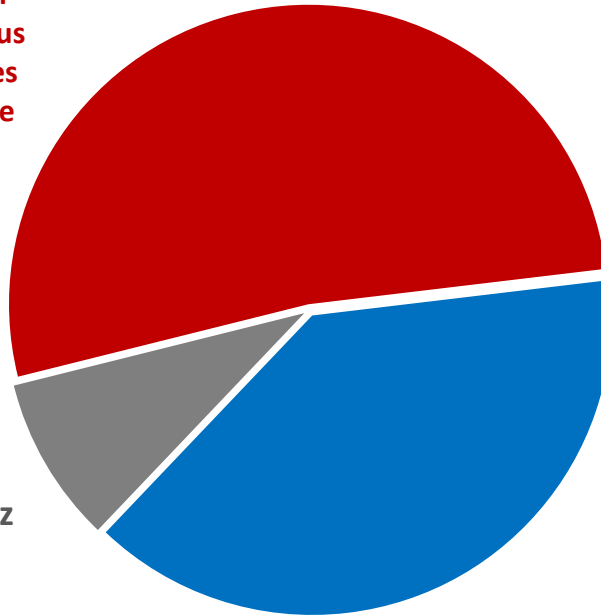


QUESTION : Après la fin du confinement, parmi les propositions suivantes, laquelle correspond le plus à votre d'esprit ?

Il faudra se préoccuper tout particulièrement du bien-être des salariés pour leur permettre d'être le plus efficace possible après plusieurs semaines de confinement

52%

Vous ne savez pas
9%



Il faudra travailler plus pour permettre à l'activité économique de repartir et éviter d'augmenter les licenciements

39%