

Les Français, les asthmatiques et
l'asthme sévère
— la grande enquête —

Le degré de connaissance de l'asthme

93 %
des Français savent
ce qu'est l'asthme

Les Français, les asthmatiques et
l'asthme sévère
— la grande enquête —

La fréquence des difficultés respiratoires

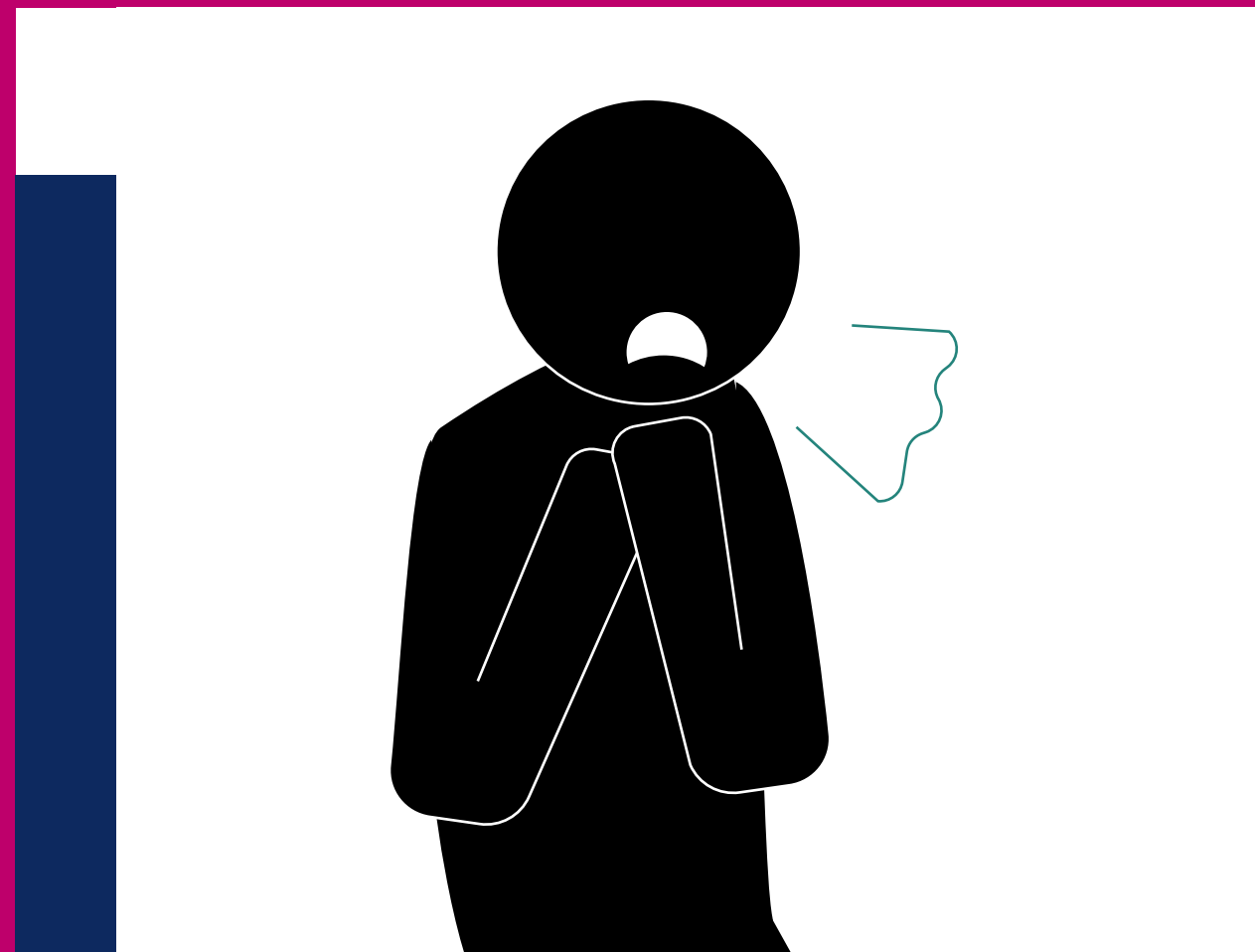
82 %

des asthmatiques sévères

ont eu des

difficultés à respirer

au cours des 12 derniers mois



Les Français, les asthmatiques et
l'asthme sévère
— la grande enquête —

Le « niveau de contrôle » de l'asthme

45 %

des asthmatiques

**se sont sentis limités/gênés
dans leurs activités quotidiennes**

*à cause de leur asthme
au cours des 4 dernières semaines*



Le chiffre monte à

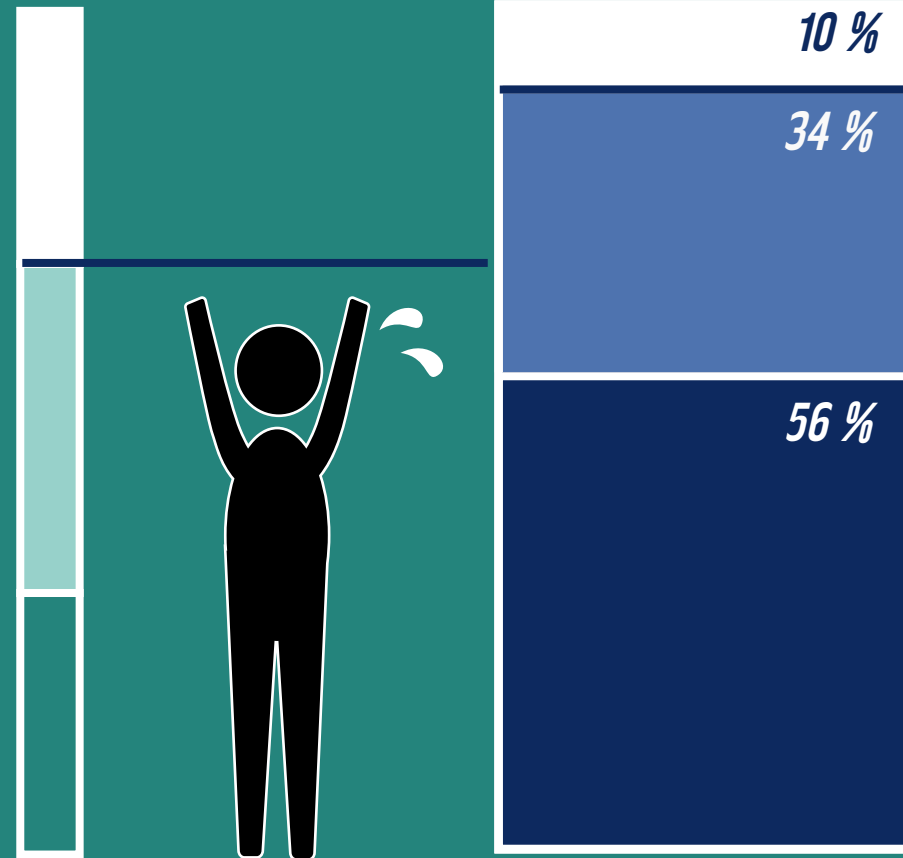
66 %

**... pour les
asthmatiques
« sévères »**

Les Français, les asthmatiques et
l'asthme sévère
— la grande enquête —



L'impact de l'asthme sur le plan physique

70 %
des asthmatiques
se sont sentis limités/gênés
dans leurs activités physiques
à cause de leur asthme
au cours des 12 derniers mois



Ce chiffre monte à

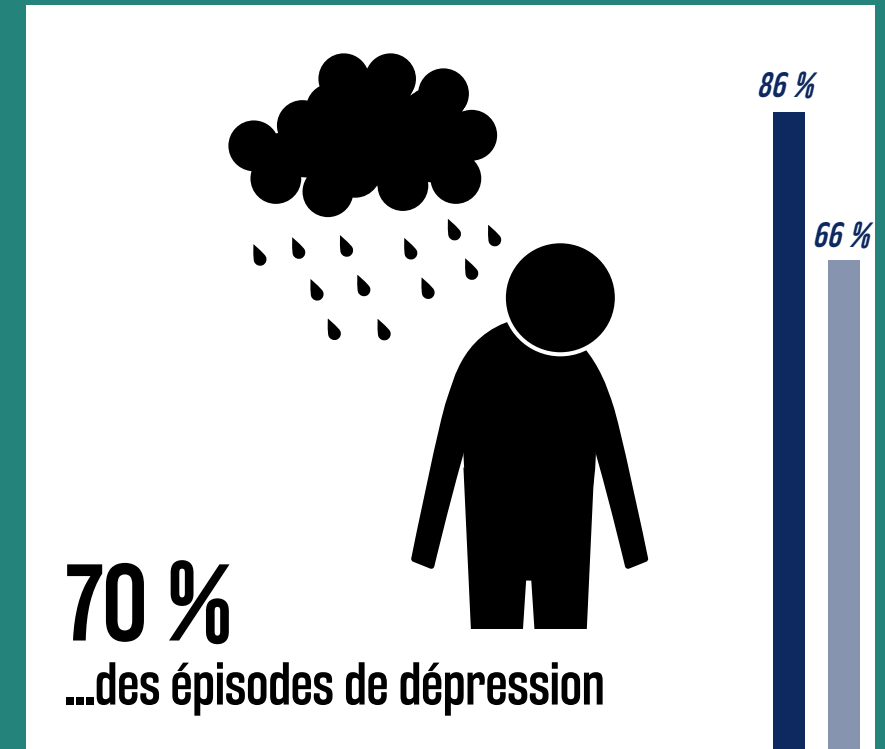
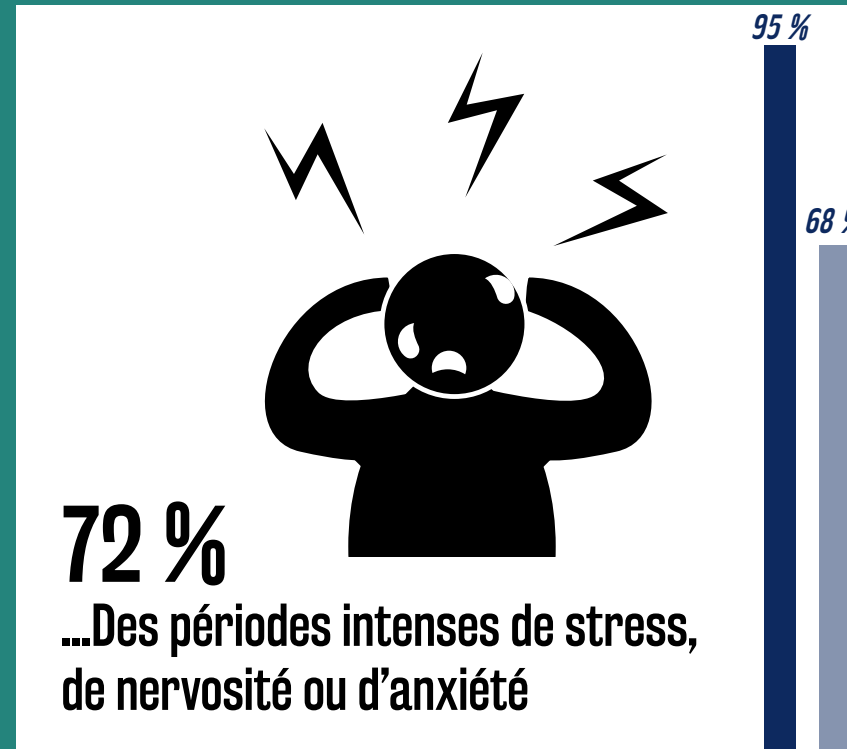
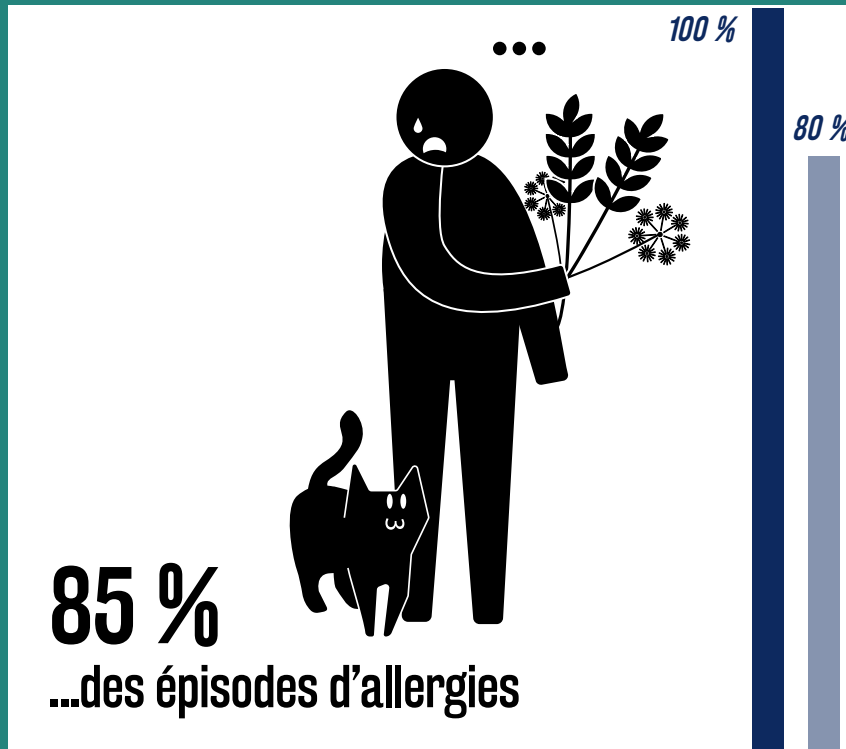
90 %
pour les
asthmatiques sévères

-  *jamais de gênes*
-  *gênes ne limitant pas les activités physiques*
-  *gênes limitant les activités physiques*

Les Français, les asthmatiques et
l'asthme sévère
— la grande enquête —

L'impact de l'asthme sur le plan psychologique

Proportion de personnes dont les problèmes d'asthme ont joué un rôle dans ...



zoom sur les réponses des ...

■ ... asthmatiques « sévères »

■ ...autres asthmatiques /ex-asthmatiques

Les Français, les asthmatiques et
l'asthme sévère
— la grande enquête —

Évaluation de la dureté à vivre avec son asthme

La moitié des
asthmatiques « sévères »

comparent leur vécu de la maladie à

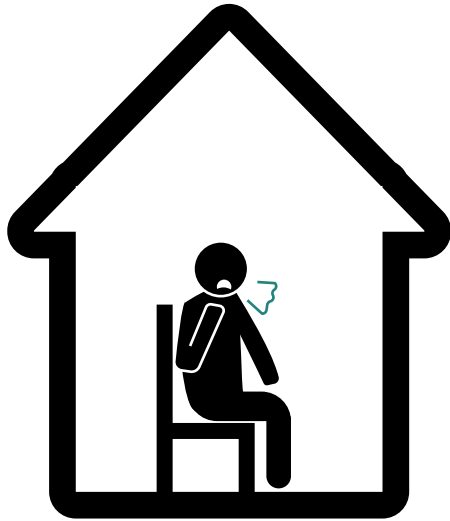
**l'ascension quotidienne
d'un col de montagne**



Les Français, les asthmatiques et
l'asthme sévère
— la grande enquête —

L'impact de l'asthme sévère

Proportion des asthmatiques sévères ayant vécu une de ces situations au cours des 12 derniers mois...



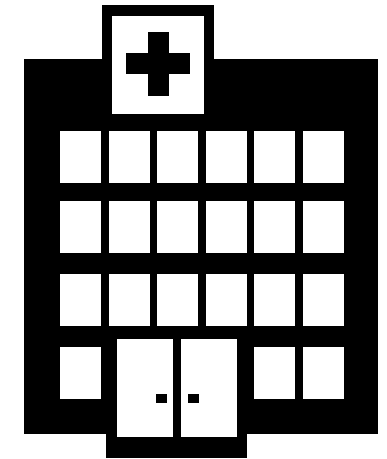
41 %

... ont manqué des jours de travail ou d'école à cause de leur asthme



49 %

... ont consulté les urgences à l'occasion d'une crise d'asthme



44 %

... ont été hospitalisé au moins un jour pour une crise d'asthme

Les Français, les asthmatiques et
l'asthme sévère
— la grande enquête —

Seulement **25 %**
des asthmatiques sévères
sont convaincus qu'il existe
des nouvelles thérapies

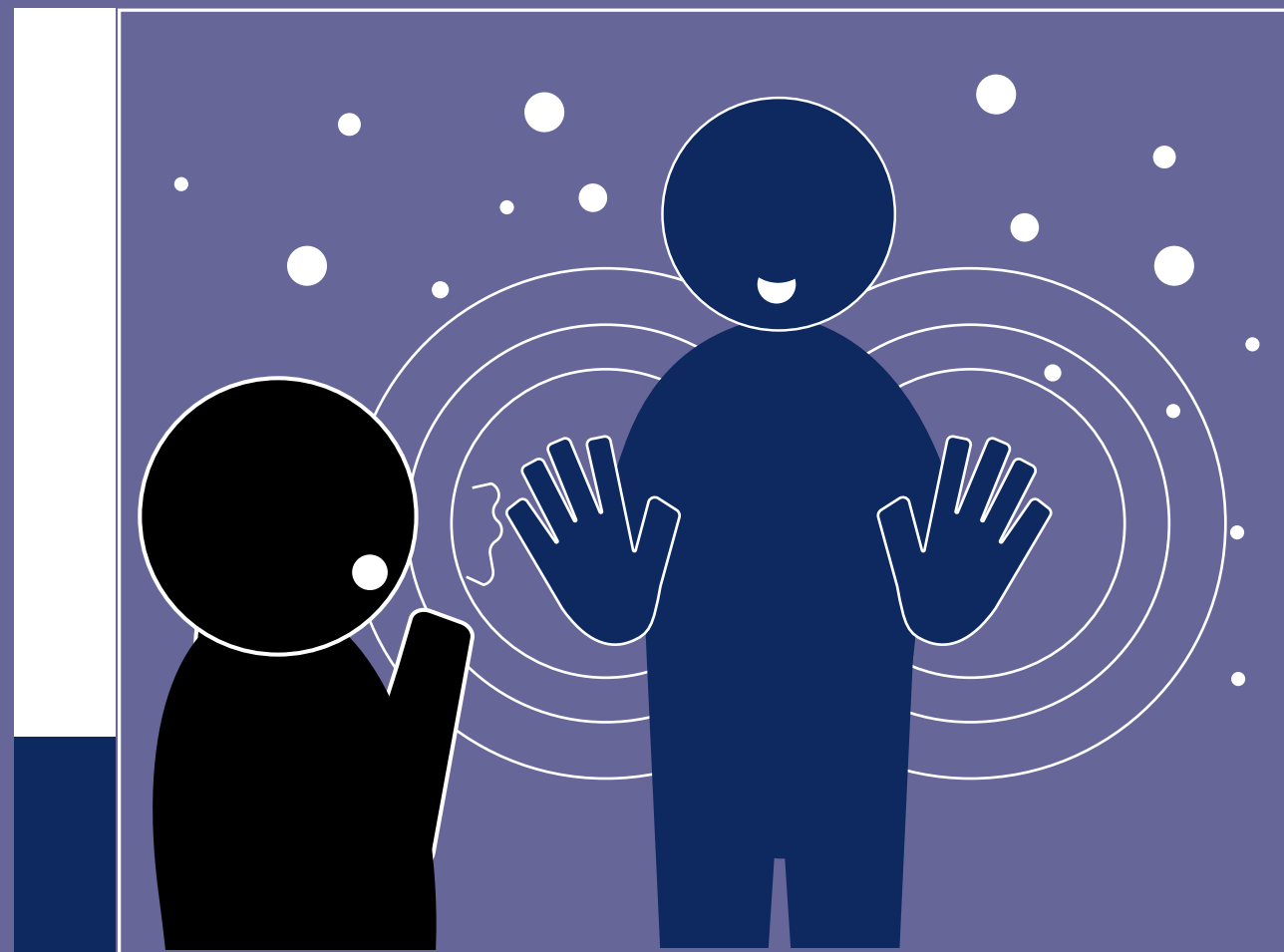
Les Français, les asthmatiques et
l'asthme sévère
— la grande enquête —

*Le recours aux méthodes alternatives
pour des problèmes d'asthme*

23 %

des asthmatiques sévères

**ont déjà eu
recours aux conseils
d'un magnétiseur, guérisseur
ou marabout**



Les Français, les asthmatiques et
l'asthme sévère
— la grande enquête —

Le suivi des asthmatiques sévères

38 %
seulement

des asthmatiques sévères

sont suivis par

un pneumologue hospitalier

