

LE MORAL ET LES ATTENTES DES SALARIÉS

Vague 2, SECOND CONFINEMENT



Vous pouvez vous connecter à la conférence audio via [votre ordinateur](#) ou

- 1 Appeler par téléphone le **01 85 14 88 35** et saisissez **1#** pour continuer en français
- 2 Pour le **Code Evènement/accès** : Saisissez **325 240 596** suivi de #
- 3 Pour l'**Identifiant** : saisissez **uniquement** #



Le son sera audible à 9h00 !

Sondage IFOP pour
SIACI SAINT HONORE et Wittyfit



LE MORAL ET LES ATTENTES DES SALARIÉS

Vague 2,

SECOND CONFINEMENT

Sondage Ifop pour Wittyfit et SIACI SAINT HONORE

Vous pouvez vous connecter à la conférence audio via votre ordinateur ou

- 1 Appelez par téléphone le 01 85 14 88 35 et saisissez 1# pour continuer en français
- 2 Pour le Code Evènement/accès : Saisissez 325 240 596 suivi de #
- 3 Pour l'Identifiant : saisissez uniquement #

 Le son sera audible à 9h00 !



LE MORAL ET LES ATTENTES DES SALARIÉS

Vague 2, SECOND CONFINEMENT

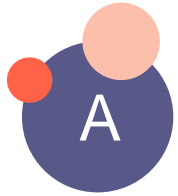
Sondage Ifop pour Wittyfit et SIACI SAINT HONORE

Vous pouvez vous connecter à la conférence audio via votre ordinateur ou

- 1 Appelez par téléphone le 01 85 14 88 35 et saisissez 1# pour continuer en français
- 2 Pour le Code Evènement/accès : Saisissez 325 240 596 suivi de #
- 3 Pour l'Identifiant : saisissez uniquement #

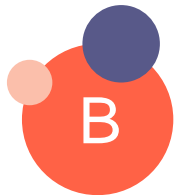
 Le son sera audible à 9h00 !





LES GRANDES EVOLUTIONS DEPUIS MAI 2020

- Situation de travail la plus fréquente
- La « charge mentale »
- La confiance dans l'entreprise



LES NOUVEAUX ENSEIGNEMENTS DU SECOND CONFINEMENT

- Des lignes de clivage marquées
- Le changement du rapport au travail
- Les attentes à l'égard des managers



INTERVENANTS



Myriam **EL KHOMRI**
Directrice du Conseil
SIACI SAINT HONORE



Thomas **CORNET**
Co-fondateur, Wittyfit



Romain **BENDAVID**
Directeur du pôle Corporate,
IFOP

LA MÉTHODOLOGIE

Etude réalisée par l'IFOP pour
SIACI SAINT HONORE et
WITTYFIT

Echantillon de **1006**
personnes
représentatif de la
population française
salariée.

La représentativité
de l'échantillon a été
assurée par la
méthode des quotas
(sexe, âge,
profession de la
personne interrogée,
secteur d'activité)
après stratification
par région et
catégorie
d'agglomération.



**Les interviews ont
été réalisées par
questionnaire en
ligne du 17 au 22
novembre 2020.**

Rappel Mai 2020 : Etude IFOP
pour SIACI SAINT-HONORÉ et
WITTYFIT menée auprès d'un
échantillon de 1003 personnes
représentatif de la population
française salariée, par
questionnaires en ligne du 18 au
22 mai 2020. Selon la méthode
des quotas.

Norme IFOP : afin de mettre les
résultats en perspective,
certains indicateurs de l'enquête
sont comparés avec la Norme
IFOP de climat interne. Celle-ci a
été réalisée en ligne auprès d'un
échantillon de 1013 personnes
représentatif de la population
des salariés français en activité
(privé et public), du 21 au 23
septembre 2020.

A/ LES GRANDES EVOLUTIONS DEPUIS

MAI 2020

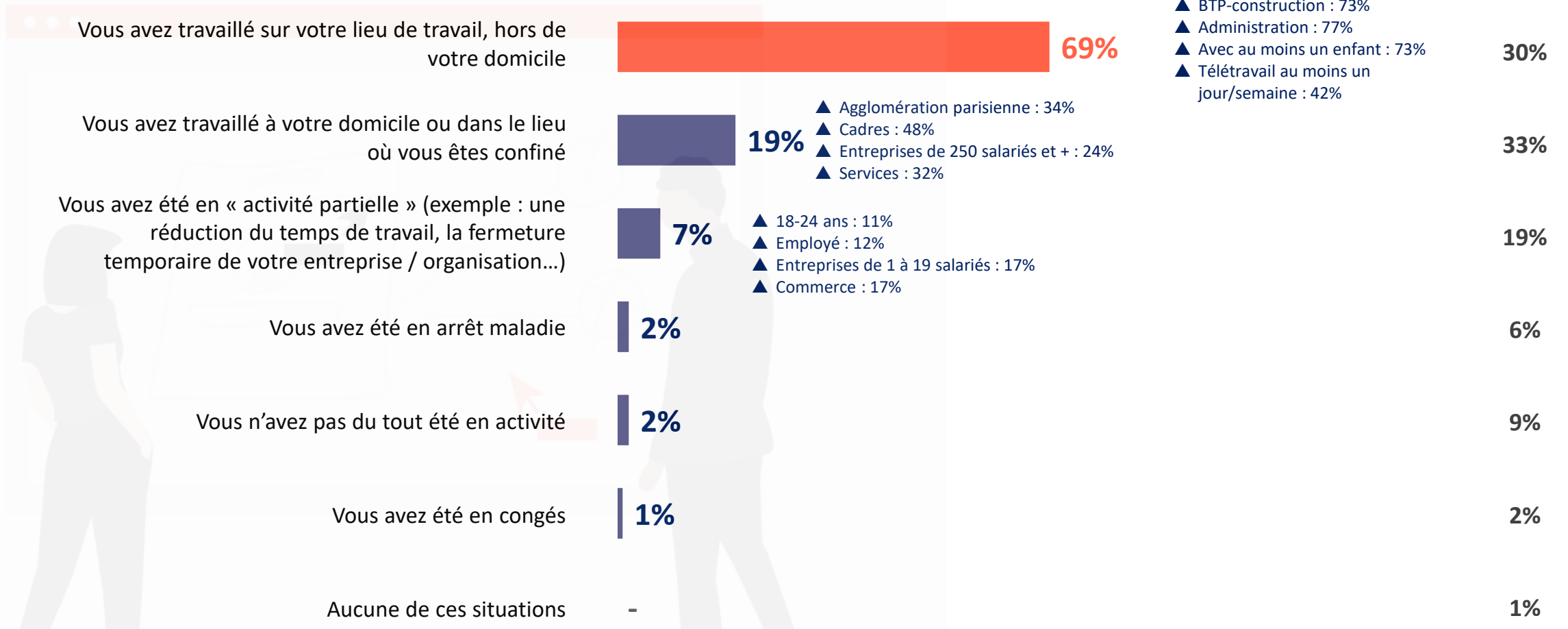
- Situation de travail la plus fréquente
- La « charge mentale »
- La confiance dans l'entreprise



LA SITUATION DE TRAVAIL LA PLUS FRÉQUENTE DEPUIS LE DÉBUT DU SECOND CONFINEMENT

Question

Depuis le début du second confinement qui a démarré vendredi 30 octobre, parmi les propositions suivantes, laquelle correspond le plus souvent à votre situation de travail ?*

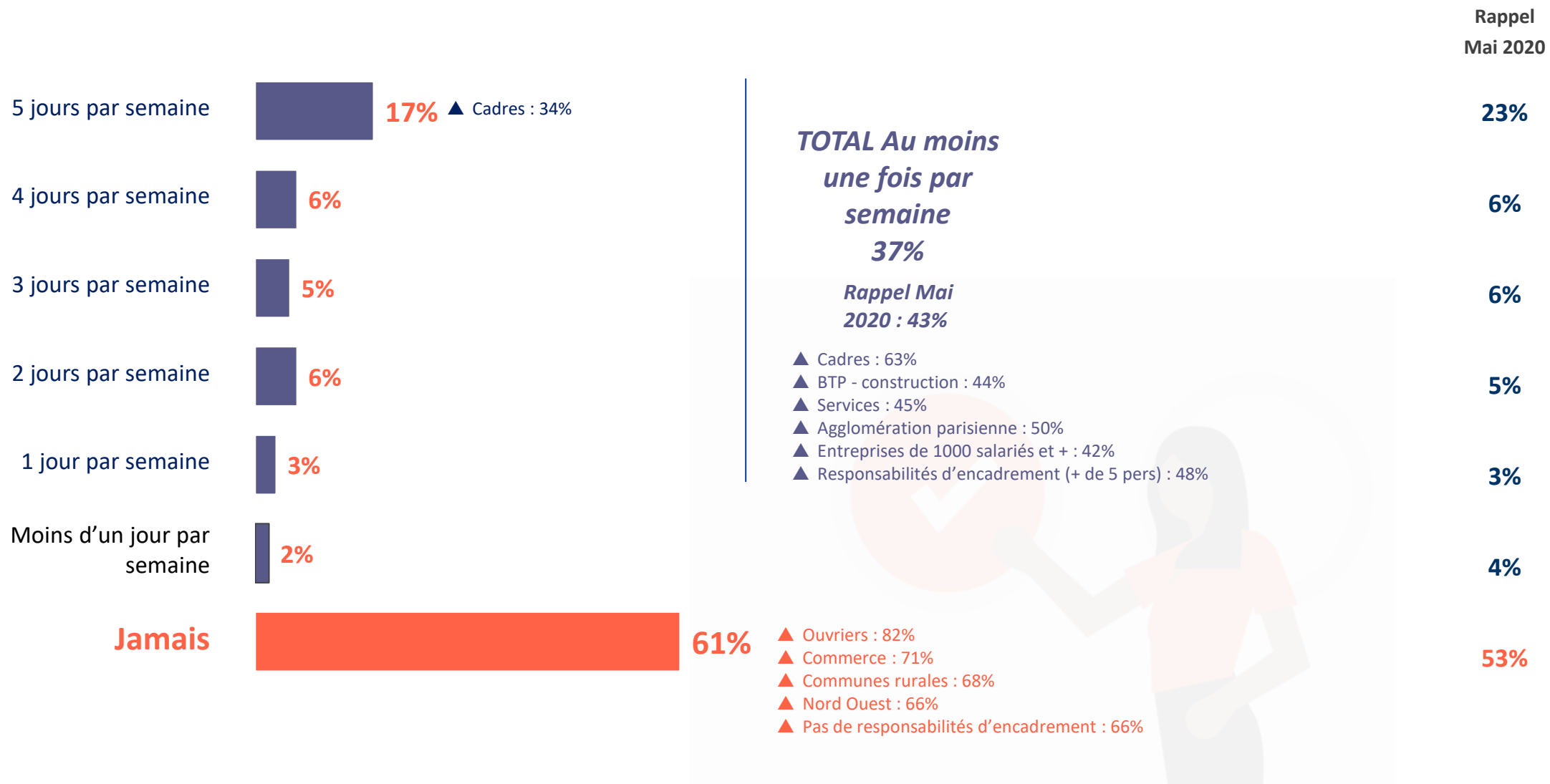


* En mai 2020, l'intitulé de la question était : « Au cours des deux derniers mois, parmi les propositions suivantes, laquelle correspond le plus souvent à votre situation de travail ? »

LA FRÉQUENCE HEBDOMADAIRE DE TÉLÉTRAVAIL ACTUELLEMENT

Question

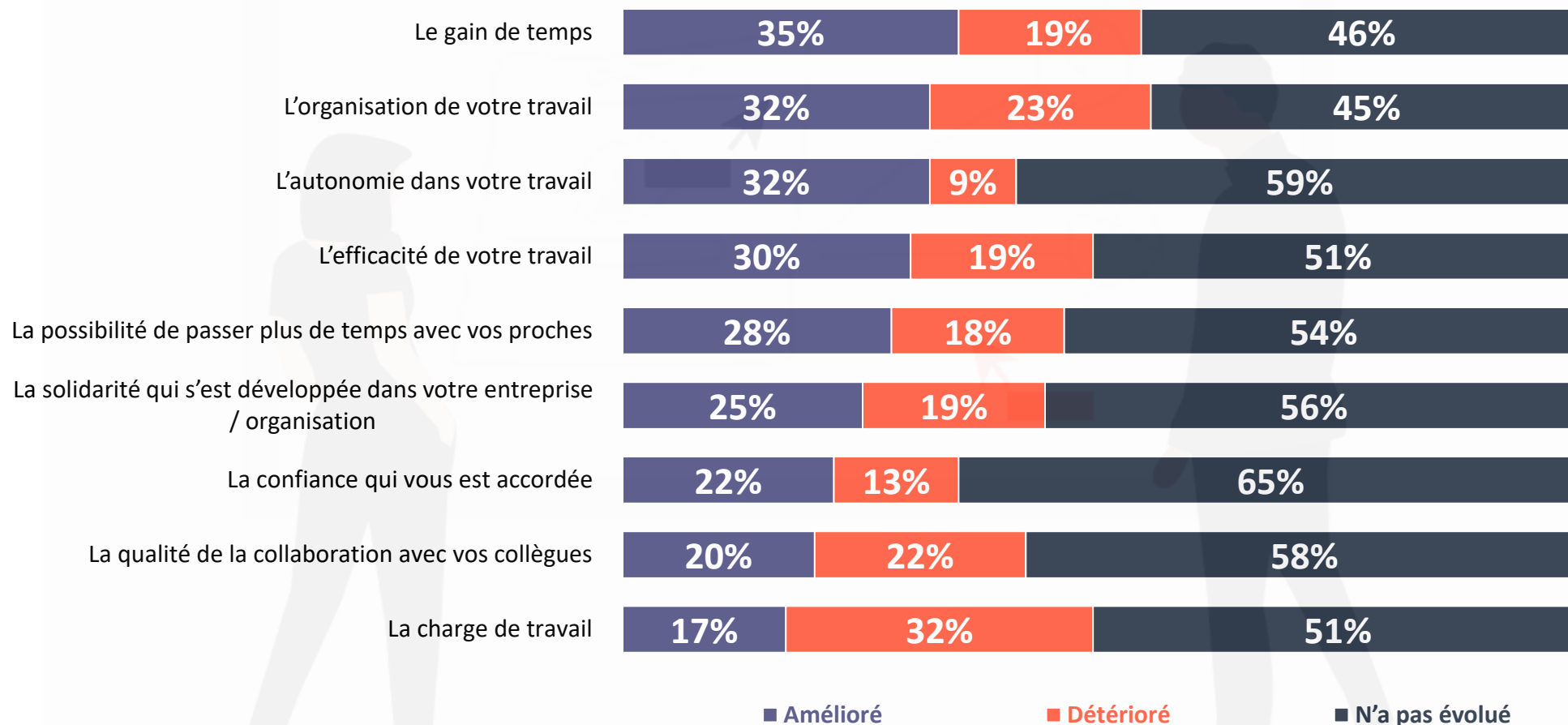
Et actuellement, à quelle fréquence environ êtes-vous en moyenne en télétravail (en cumulant le temps passé sur une semaine) ?



L'ÉVOLUTION DE DIFFÉRENTS ÉLÉMENTS LIÉS AU TÉLÉTRAVAIL ENTRE LES DEUX PÉRIODES DE CONFINEMENT (NOUVELLE QUESTION)

Question : Entre la période de télétravail actuelle et la période de télétravail liée au premier confinement, diriez-vous que les éléments suivants se sont améliorés ou se sont détériorés ?

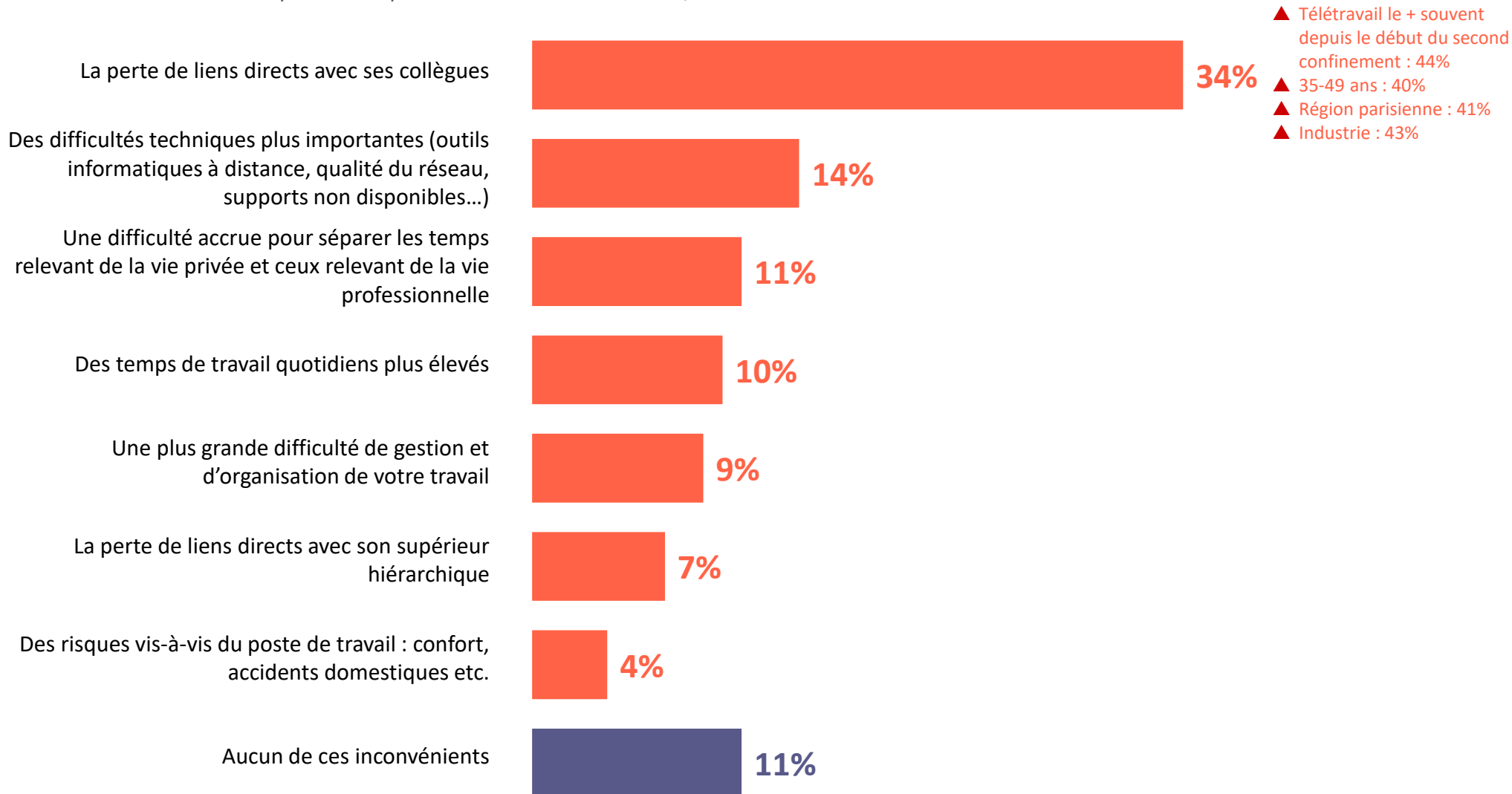
Base : aux personnes qui ont répondu qu'elles télétravaillent actuellement et qui ont télétravaillé pendant le 1er confinement, soit 30% de l'échantillon



LE PRINCIPAL INCONVÉNIENT DANS LE CAS D'UN RECOURS PLUS IMPORTANT AU TÉLÉTRAVAIL (NOUVELLE QUESTION)

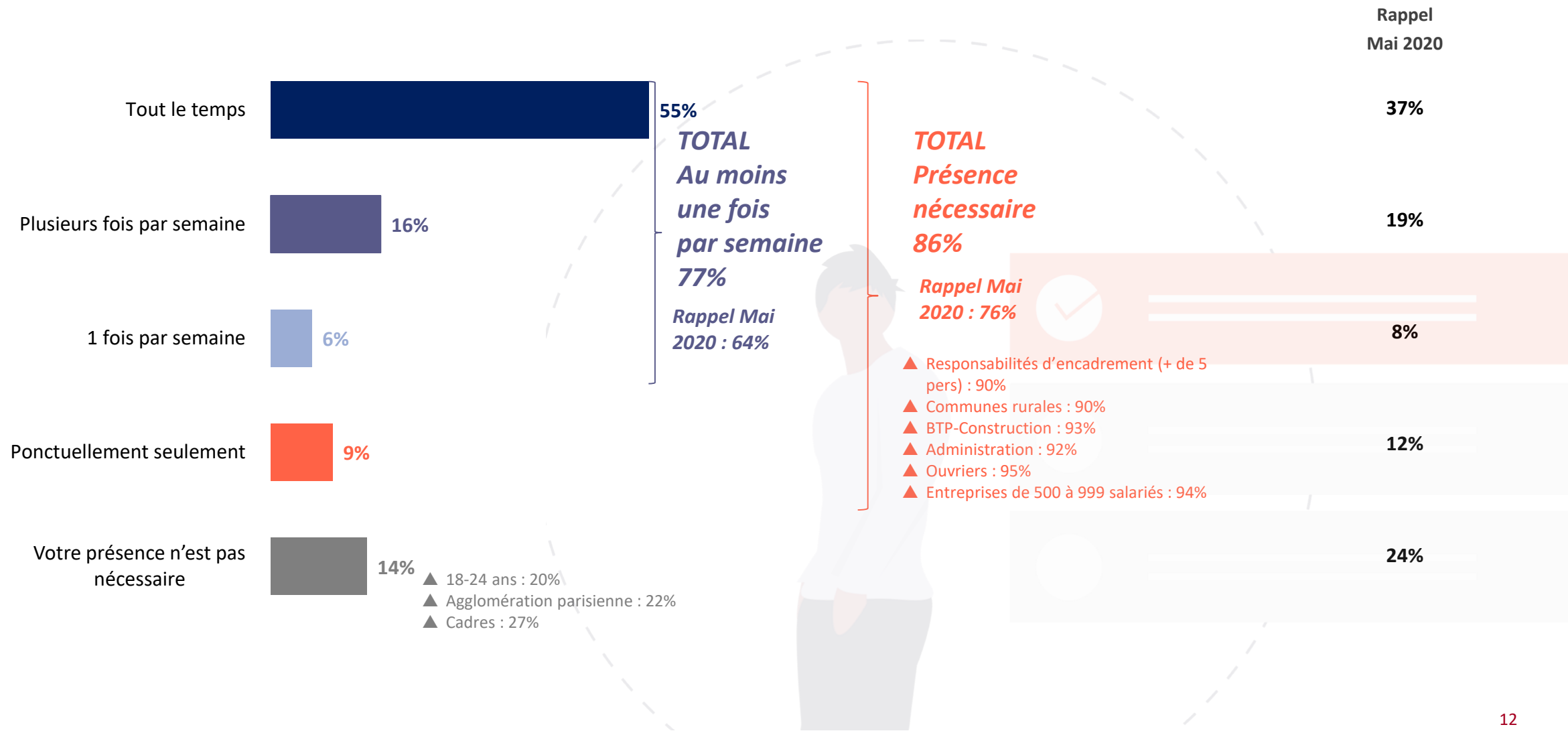
Question : Dans le cas d'un recours plus important au télétravail, que serait selon vous son principal inconvénient ?

Base : aux personnes qui télétravaillent actuellement, soit 39% de l'échantillon



LA NÉCESSITÉ DE LA PRÉSENCE SUR SON SITE DE TRAVAIL ACTUELLEMENT

Question : Diriez-vous qu'actuellement, votre présence sur votre site de travail est nécessaire ... ?



LE RESPECT PAR SA HIÉRARCHIE DE L'OBLIGATION DE TÉLÉTRAVAIL POUR LES SALARIÉS CONCERNÉS (NOUVELLE QUESTION)

Question : Depuis la mise en place du nouveau confinement (vendredi 30 octobre), votre hiérarchie respecte-t-elle l'obligation de passer en télétravail tous les salariés qui peuvent l'être... ?

Votre entreprise n'est pas concernée par le télétravail
30%

Non, jamais
8%

Non, pas toujours
20%

TOTAL Non
28%

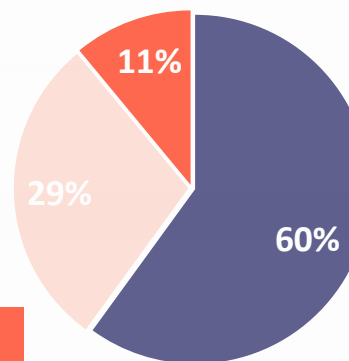
- ▲ Salariés du secteur public : 36%
- ▲ Entreprises de 500 à 999 salariés : 37%
- ▲ Avec au moins un enfant : 34%
- ▲ Risque sanitaire perçu comme plus préoccupant que le risque économique : 37%
- ▲ Présence sur site nécessaire une seule fois par semaine : 46%
- ▲ Présence sur site nécessaire plusieurs fois par semaine : 40%

Oui, tout le temps

42%

- ▲ 50 ans et + : 49%
- ▲ Cadres : 55%
- ▲ Entreprises de 1000 salariés et + : 49%
- ▲ Industrie / BTP / Construction : 51%

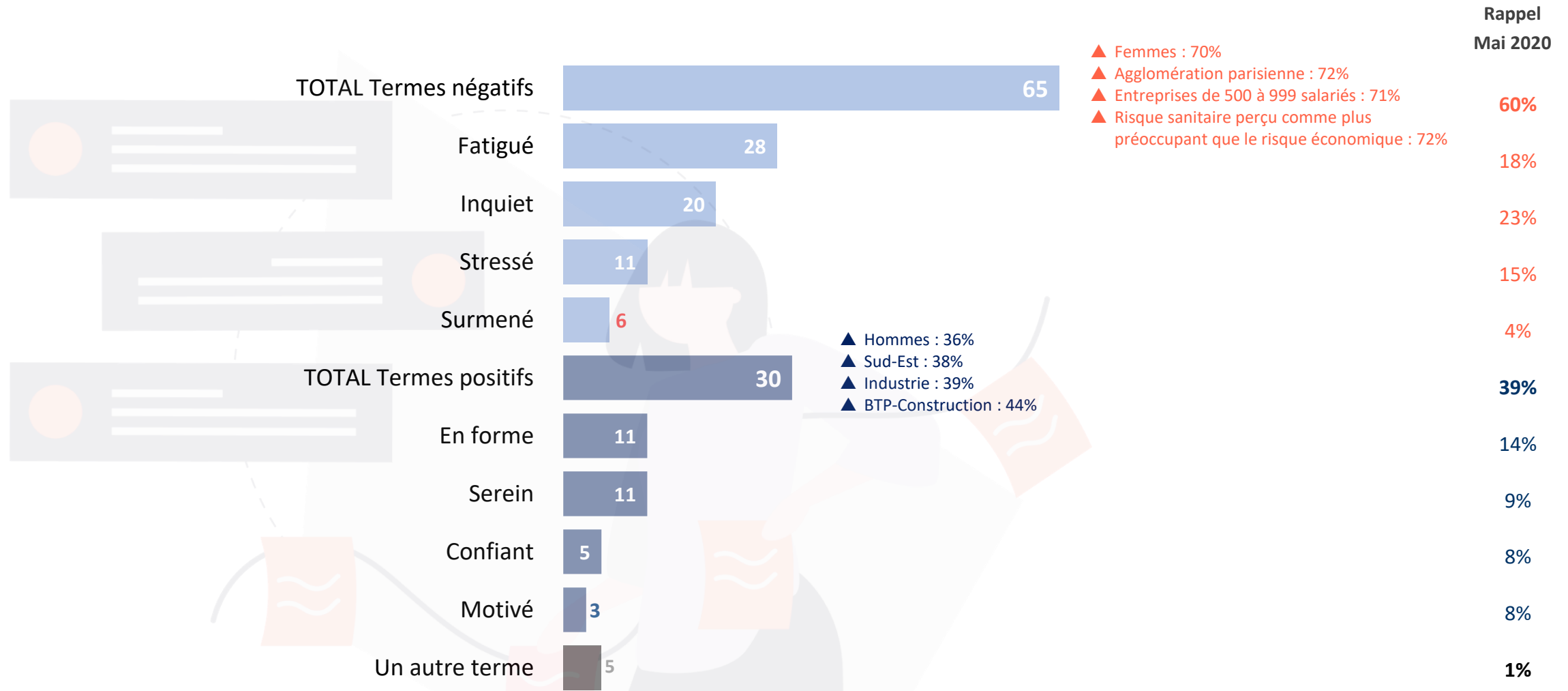
A ceux dont l'entreprise est concernée par le télétravail



40%

LES TERMES CORRESPONDANT LE MIEUX À SON ÉTAT D'ESPRIT ACTUEL

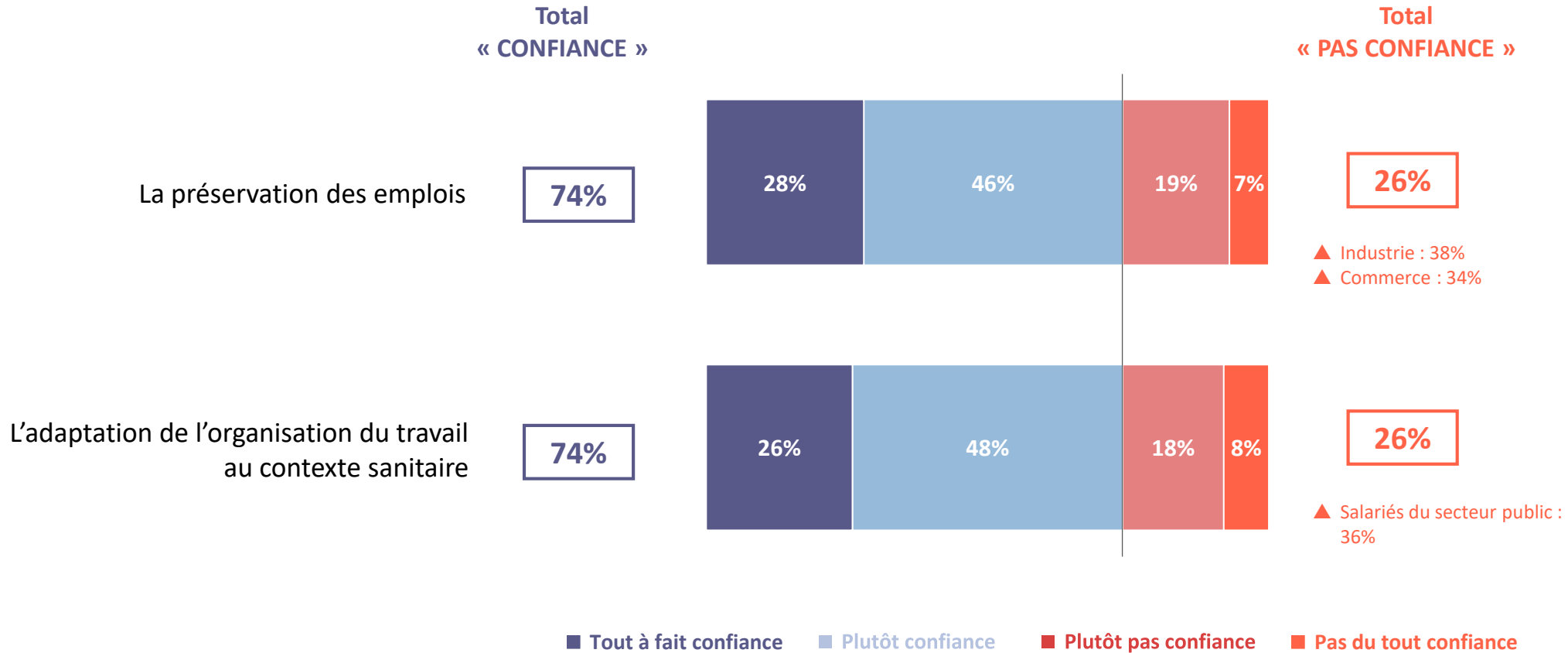
Question : Parmi les termes suivants, lequel correspond le mieux à la manière dont vous vous sentez actuellement ?



(*) Total supérieur à 100, les interviewés ayant pu donner deux réponses

LA CONFIANCE DANS SON ENTREPRISE CONCERNANT DIFFÉRENTS ÉLÉMENTS (NOUVELLE QUESTION)

Question : Diriez-vous que vous avez confiance ou pas confiance dans votre entreprise / organisation concernant les éléments suivants ?



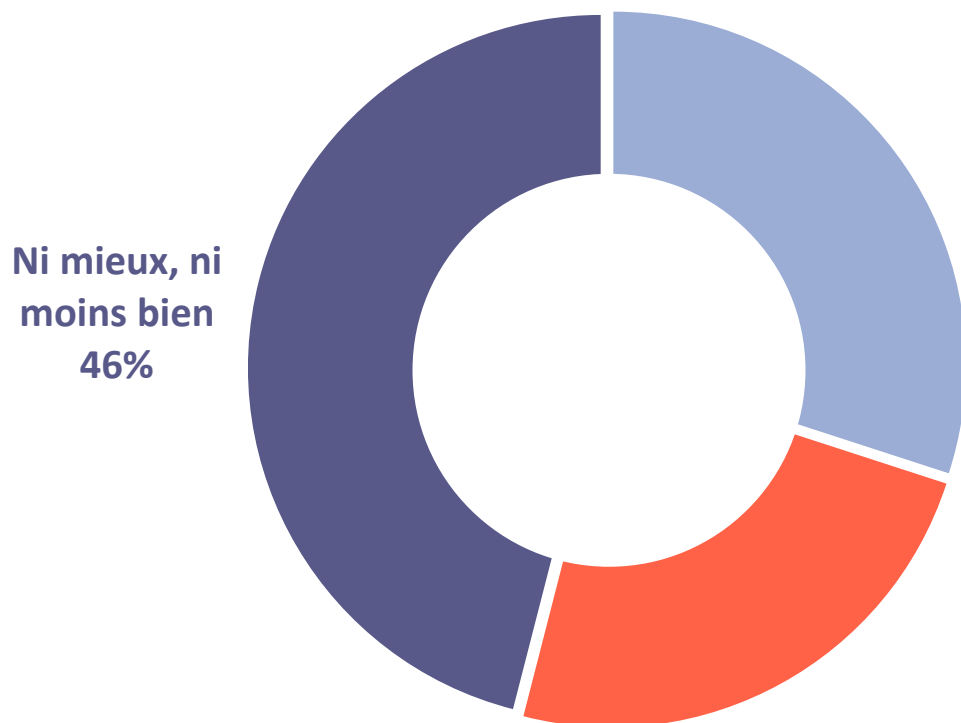
B/ LES NOUVEAUX ENSEIGNEMENTS DU SECOND CONFINEMENT

- Des lignes de clivage marquées
- Le changement du rapport au travail
- Les attentes à l'égard des managers



LE VÉCU DU SECOND CONFINEMENT PAR RAPPORT AU PREMIER

Question : De manière générale et d'un point de vue professionnel, diriez-vous que vous vivez mieux ou moins bien le second confinement que le premier ?

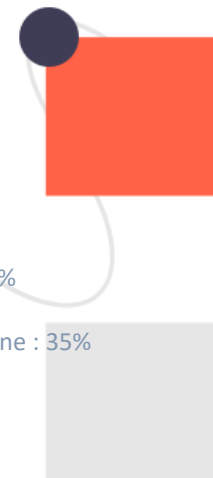


Mieux
30%

- ▲ Moins de 35 ans : 34%
- ▲ Entreprises de 20 à 49 salariés : 36%
- ▲ BTP-Construction : 34%
- ▲ Télétravail au moins un jour/semaine : 35%

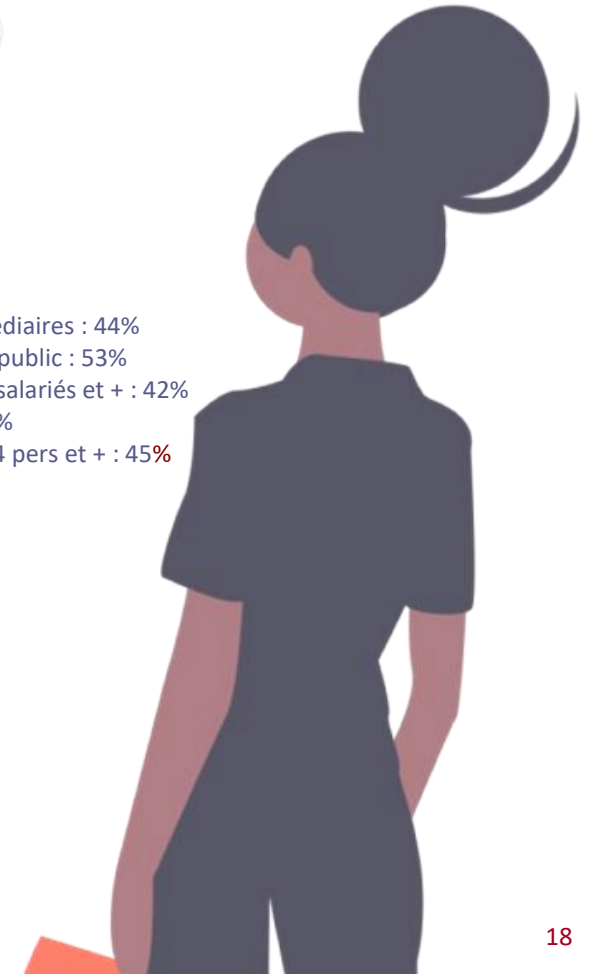
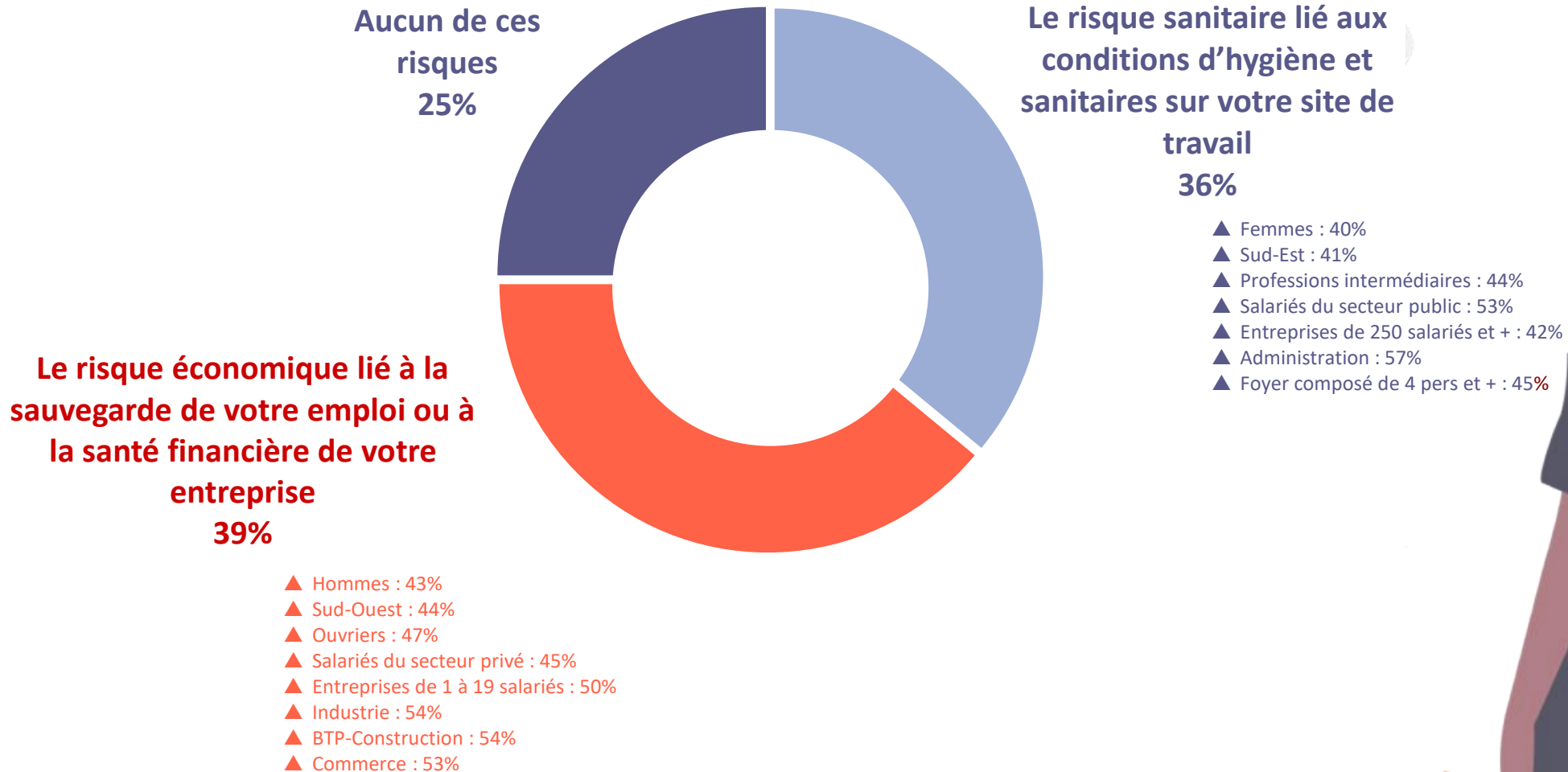
Moins bien
24%

- ▲ Cadres : 32%
- ▲ Salariés du secteur public : 28%
- ▲ Responsabilités d'encadrement (1 à 5 pers) : 29%
- ▲ Présence sur le lieu de travail estimée non nécessaire : 31%



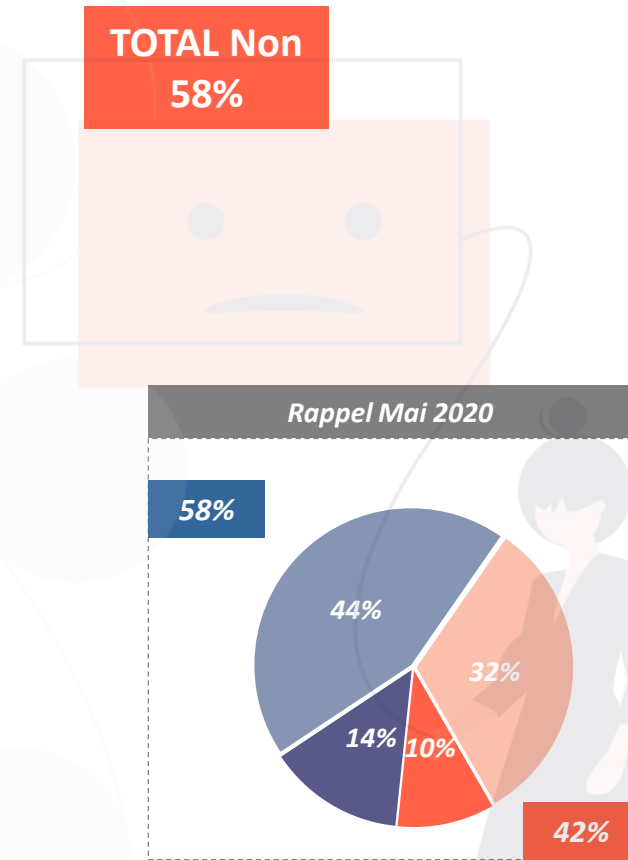
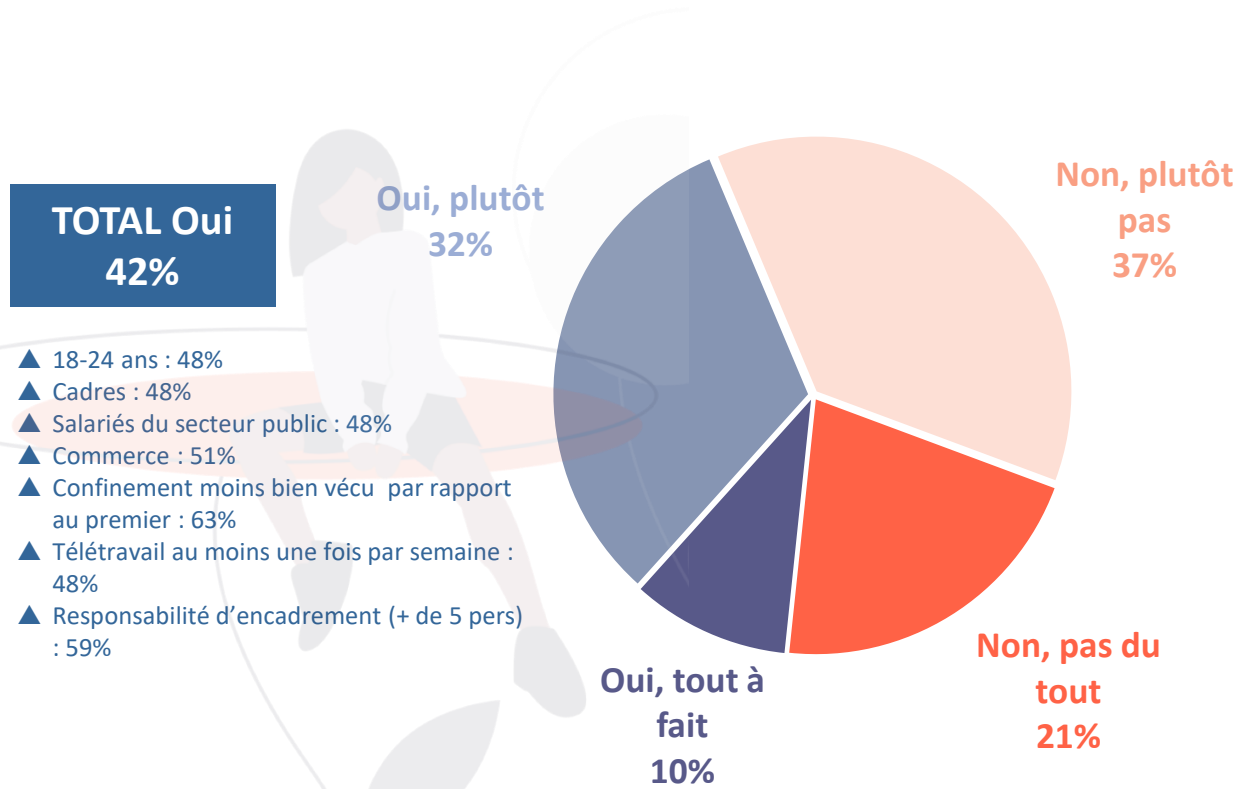
LE RISQUE POTENTIEL LE PLUS PRÉOCCUPANT ACTUELLEMENT

Question : Parmi les risques potentiels suivants, quel est celui qui vous préoccupe actuellement le plus ?



LE CHANGEMENT DE SON RAPPORT AU TRAVAIL DEPUIS LE SECOND CONFINEMENT

Question : Est-ce que cette nouvelle période confinement a changé votre rapport au travail ?*

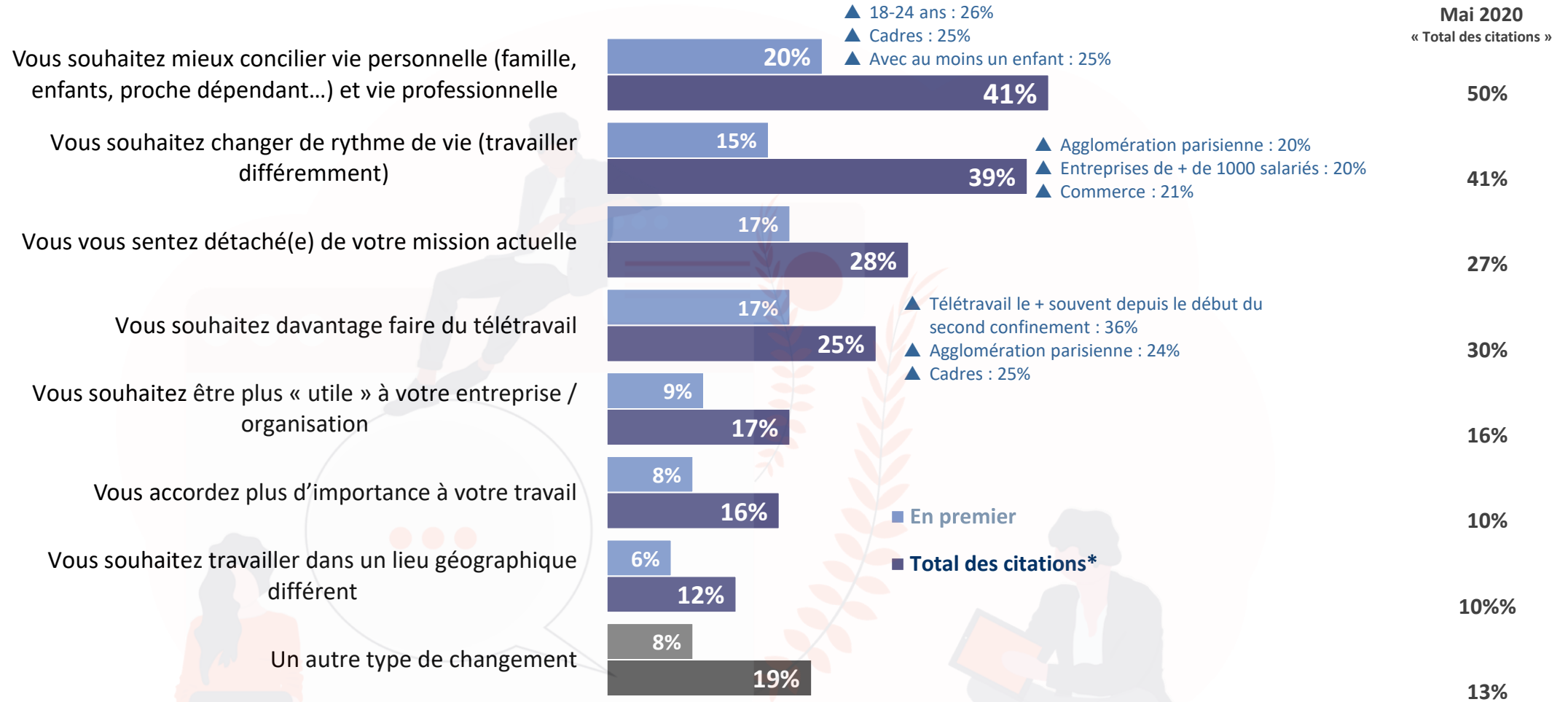


* En Mai 2020, l'intitulé de la question était : « Est-ce que cette période confinement a changé votre rapport au travail ? »

LES CAUSES DU CHANGEMENT DE SON RAPPORT AU TRAVAIL

Question : En quoi cette nouvelle période confinement a-t-elle principalement changé votre rapport au travail ? En premier ? En second ?*

Base : question posée uniquement à ceux pour qui le confinement a changé leur rapport au travail, soit 42% de l'échantillon



Rappel
Mai 2020
 « Total des citations »

(* Total supérieur à 100, les interviewés ayant pu donner deux réponses)

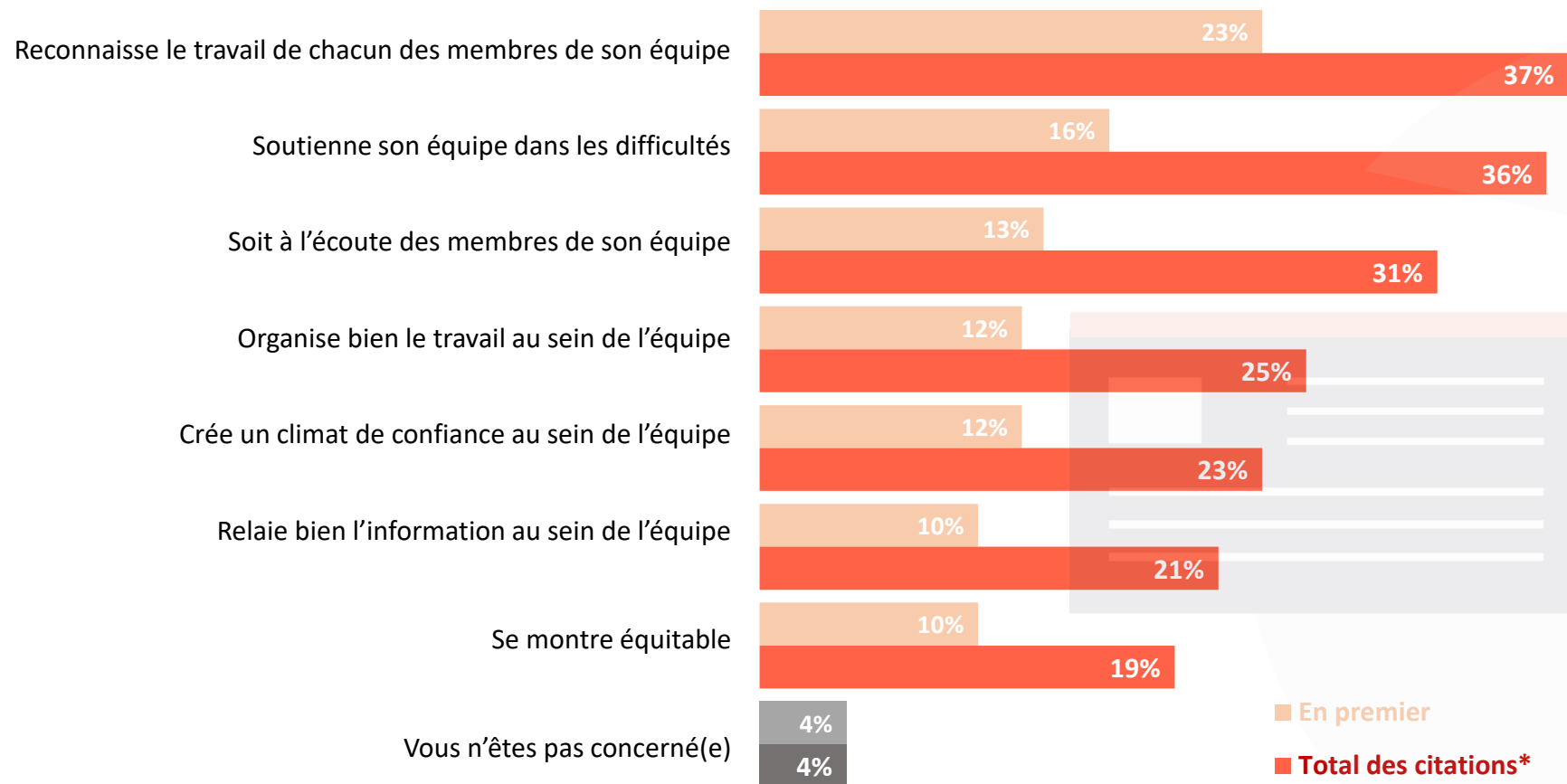
* En Mai 2020, l'intitulé de la question était : « En quoi cette période de confinement a-t-elle principalement changé votre rapport au travail ? En premier ? En second ? »

LES ACCOMPAGNEMENTS SOUHAITÉS DE LA PART DE SON SUPÉRIEUR HIÉRARCHIQUE

Question : Dans ce contexte de crise sanitaire, qu'attendez-vous en priorité actuellement de votre responsable hiérarchique direct ... ? En premier ? En second ?

Vous attendez en priorité de votre responsable hiérarchique direct qu'il (elle) ...

Base : question posée uniquement aux salariés travaillant dans une entreprise dont le nombre de salariés est supérieur à 5, soit 94% de l'échantillon

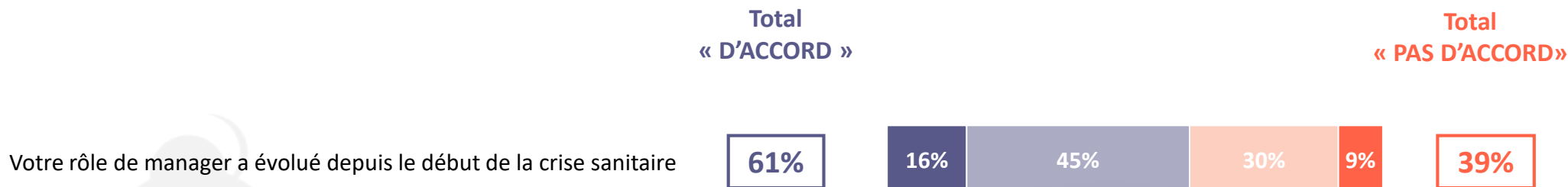


(* Total supérieur à 100, les interviewés ayant pu donner deux réponses

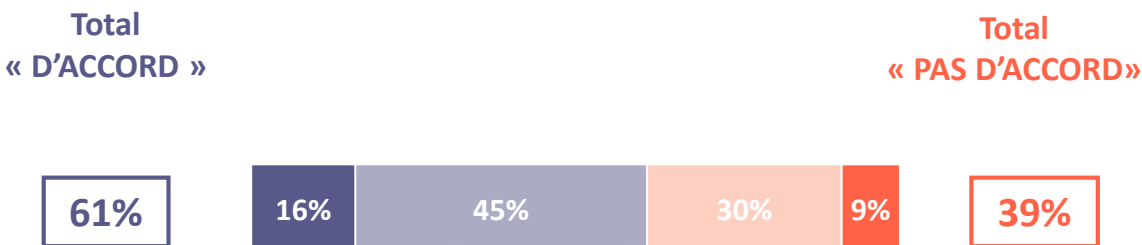
L'ÉVALUATION PAR LES MANAGERS DE DIFFÉRENTS ÉLÉMENTS LIÉS À LEURS RESPONSABILITÉS D'ENCADREMENT (NOUVELLE QUESTION)

Question : Etes-vous d'accord ou pas d'accord avec chacune des affirmations suivantes concernant vos responsabilités d'encadrement ?

Base : aux encadrants, soit 34% de l'échantillon



Votre rôle de manager a évolué depuis le début de la crise sanitaire



Charge mentale

Ensemble des managers

64% Terme négatif

32% Terme positif

Managers + de 5 personnes

66% Terme négatif

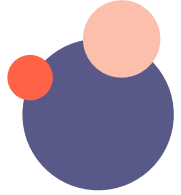
31% Terme positif

Rappel salariés

65% Terme négatif

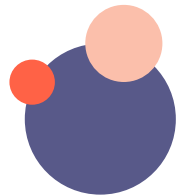
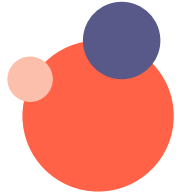
30% Terme positif

Que retenir pour nos organisations



XXXXXX

- xxxxxx
- Xxxxxxxxx



Merci pour votre attention



Myriam **EL KHOMRI**
Directrice du Conseil
SIACI SAINT HONORE



Thomas **CORNET**
Co-fondateur, Wittyfit



Romain **BENDAVID**
Directeur du pôle Corporate,
IFOP