



Caca non grata...

# LE « POOP-SHAMING » À L'HEURE DU COVID, UNE PROBLÉMATIQUE DE GENRE

## UN ACCÈS AUX WC PARTICULIÈREMENT DIFFICILE A CAUSE DU COVID-19

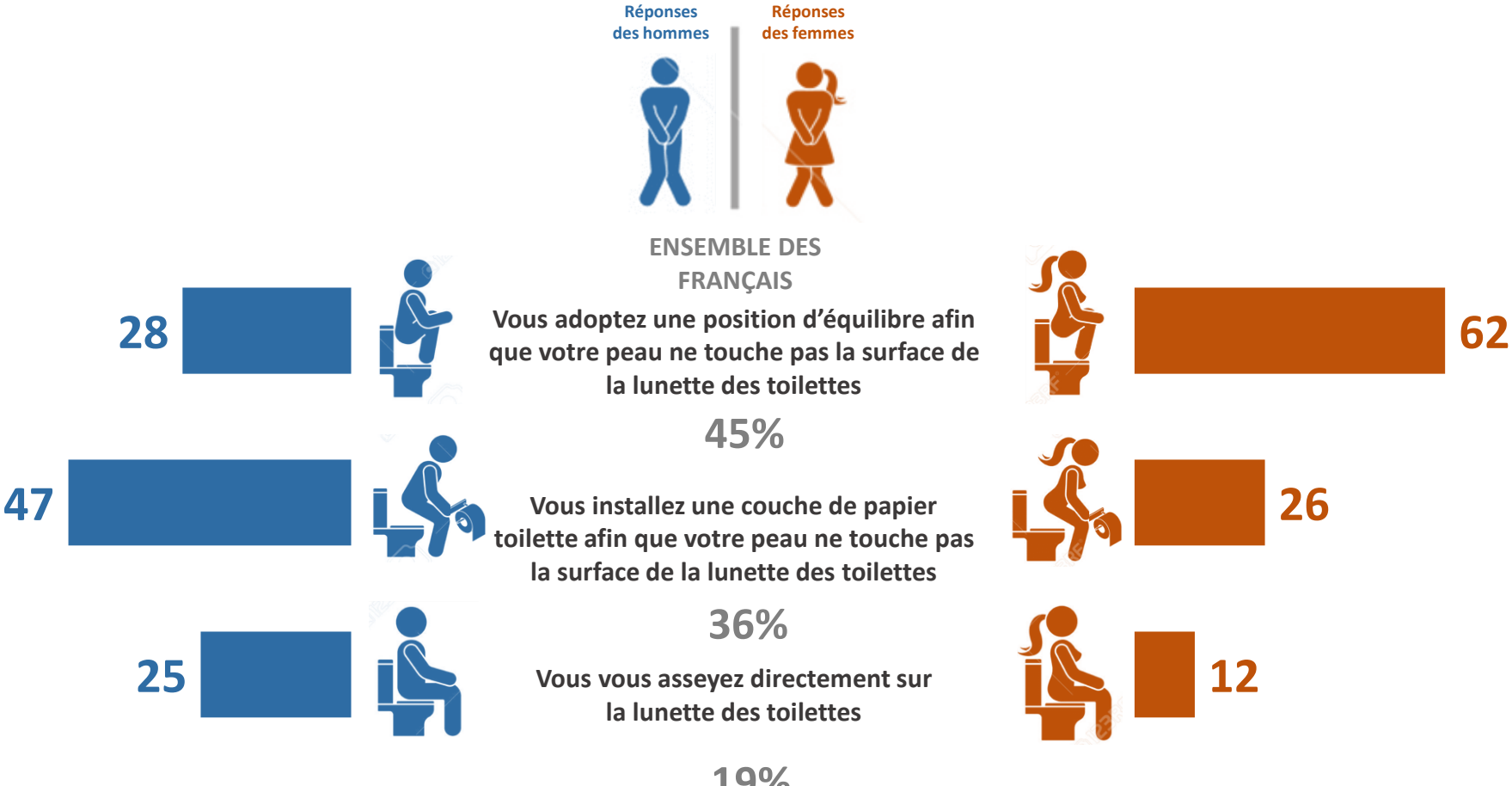
### 1 LE DÉFICIT D'ACCÈS AUX WC PUBLICS RESSENTI PAR LES FRANÇAIS(ES) DEPUIS L'ÉCLATEMENT DE LA CRISE DU COVID

**Question :** Les confinement(s) et couvre-feux imposés en France depuis mars 2020 ont engendré la fermeture des WC accessibles généralement dans les lieux de vie (ex : bars, hôtels, restaurants, transports, centres commerciaux...). Personnellement, depuis mars 2020, avez-vous souffert, lors de vos déplacements, d'un manque d'accès à des toilettes publiques ?



### 2 UN INDICATEUR DE LA GÊNE LIÉE A LA SALETÉ DES WC : LA POSITION ADOPTÉE DANS DES TOILETTES PUBLIQUES

**Question :** Quelle position adoptez-vous le plus souvent dans des toilettes publiques (ex : gare, bars, aéroport, centre commercial...)?



## LE « POOP-SHAMING », UN PROBLÈME AFFECTANT BEAUCOUP PLUS LES FEMMES QUE LES HOMMES

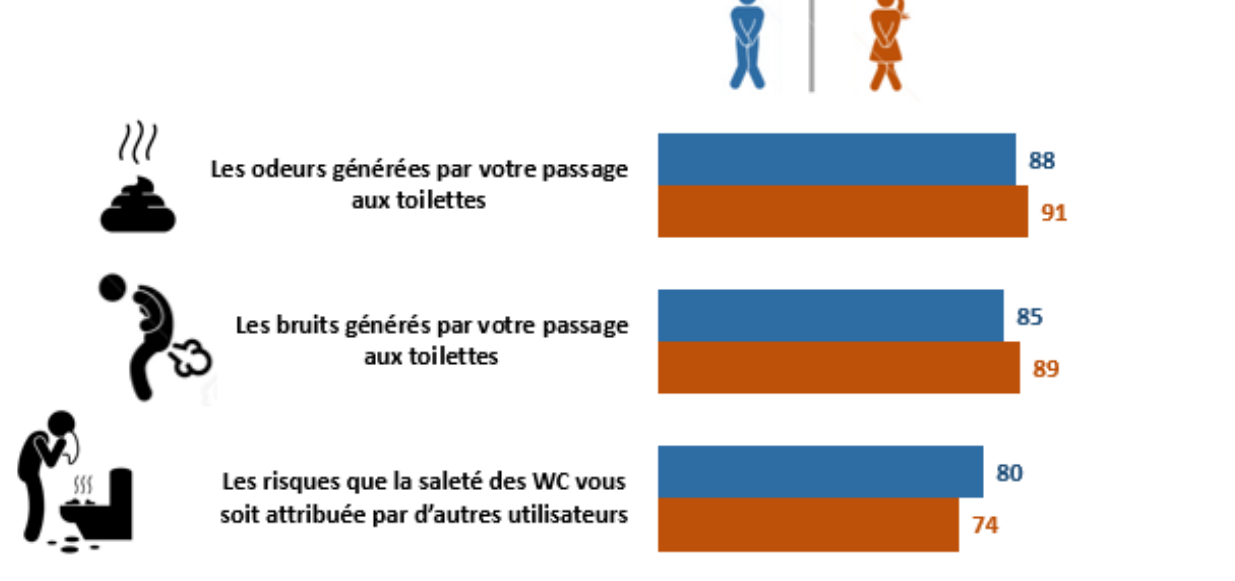
### 3 LE BRUIT ET L'ODEUR ... LA GÊNE RESSENTIE À L'USAGE DES WC ET SES PRINCIPAUX FACTEURS

**Question :** Au cours de votre vie, vous est-il arrivé de ressentir un sentiment de gêne en devant déféquer... ?



**Question :** Chacune des raisons suivantes joue-t-elle dans la gêne que vous ressentez au moment d'aller aux toilettes ?

Base : personnes à qui il arrive d'être gênées en allant aux WC

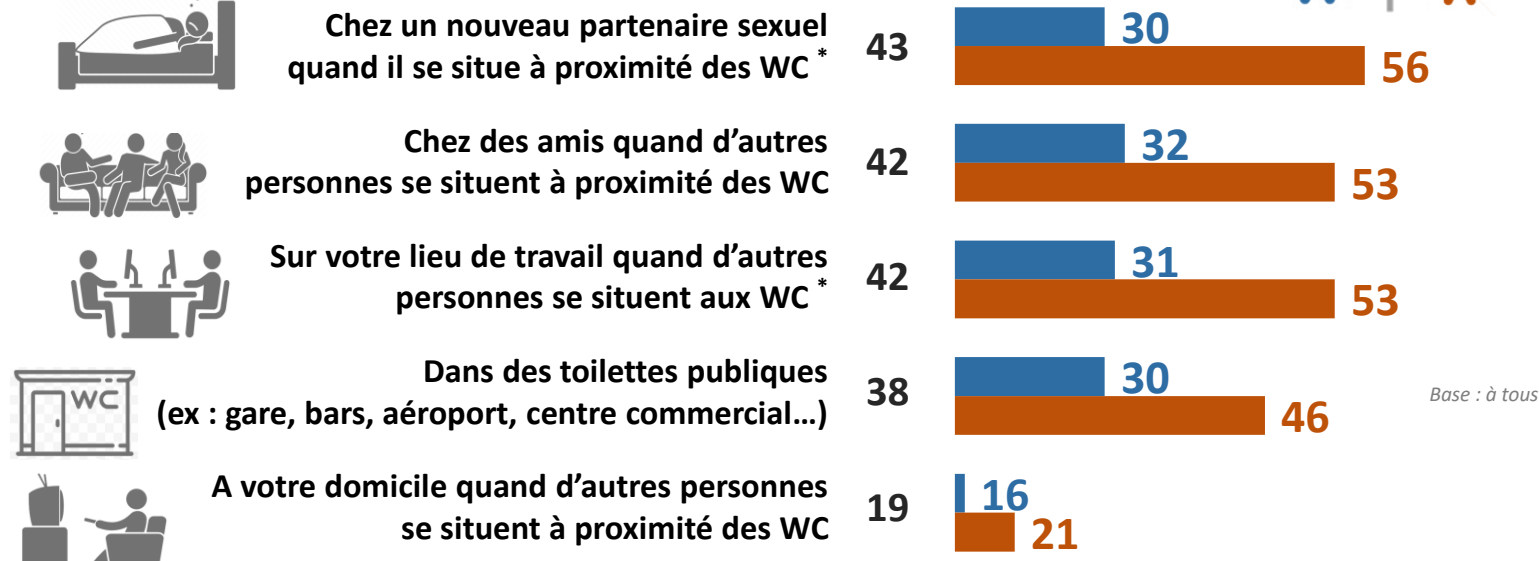


### 4 LA PRÉVALENCE DE LA PARCOPRÉSIE CHEZ LES HOMMES ET LES FEMMES

#### PROPORTION DE PERSONNES INCAPABLES DE DÉFÉQUER...

(en %)

ENSEMBLE DES FRANÇAIS



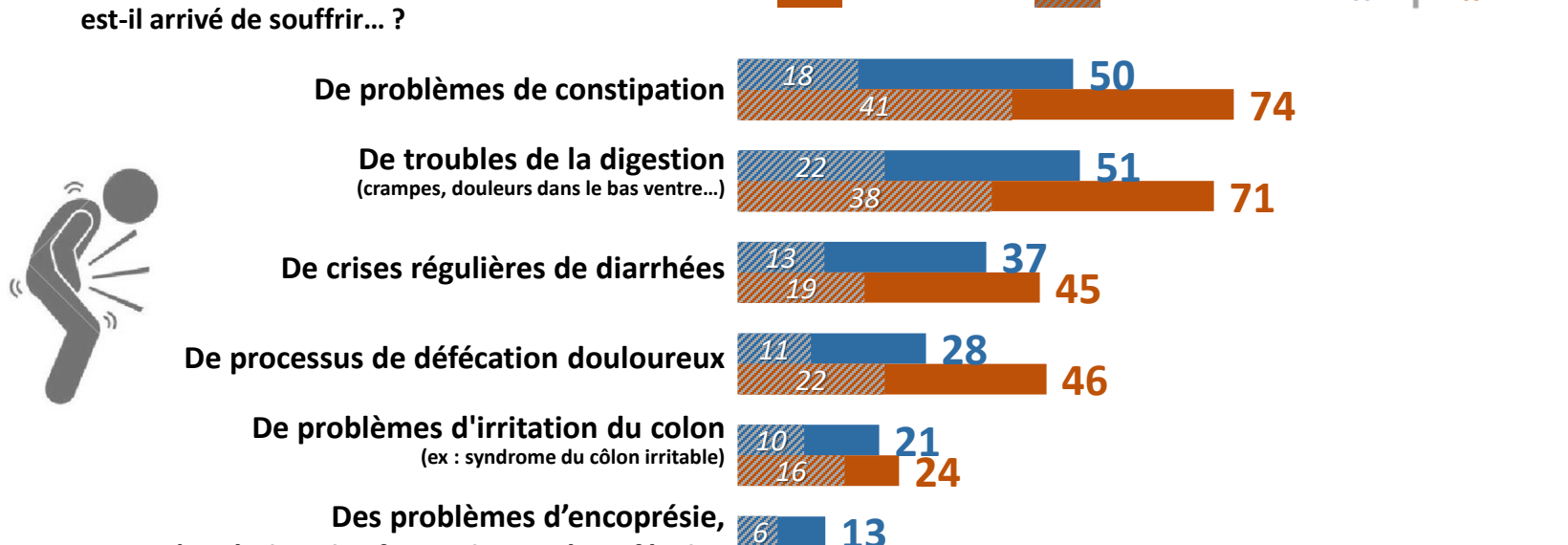
#### PROPORTION TOTALE DE FRANÇAIS(ES) INCAPABLES DE DÉFÉQUER DANS AU MOINS UNE DE CES SITUATIONS

58 (hommes) / 69 (femmes)

### 5 LA PRÉVALENCE DES TROUBLES DIGESTIFS ET INTESTINAUX

**Question :** Au cours de votre vie, vous est-il arrivé de souffrir... ?

Proportion de personnes...

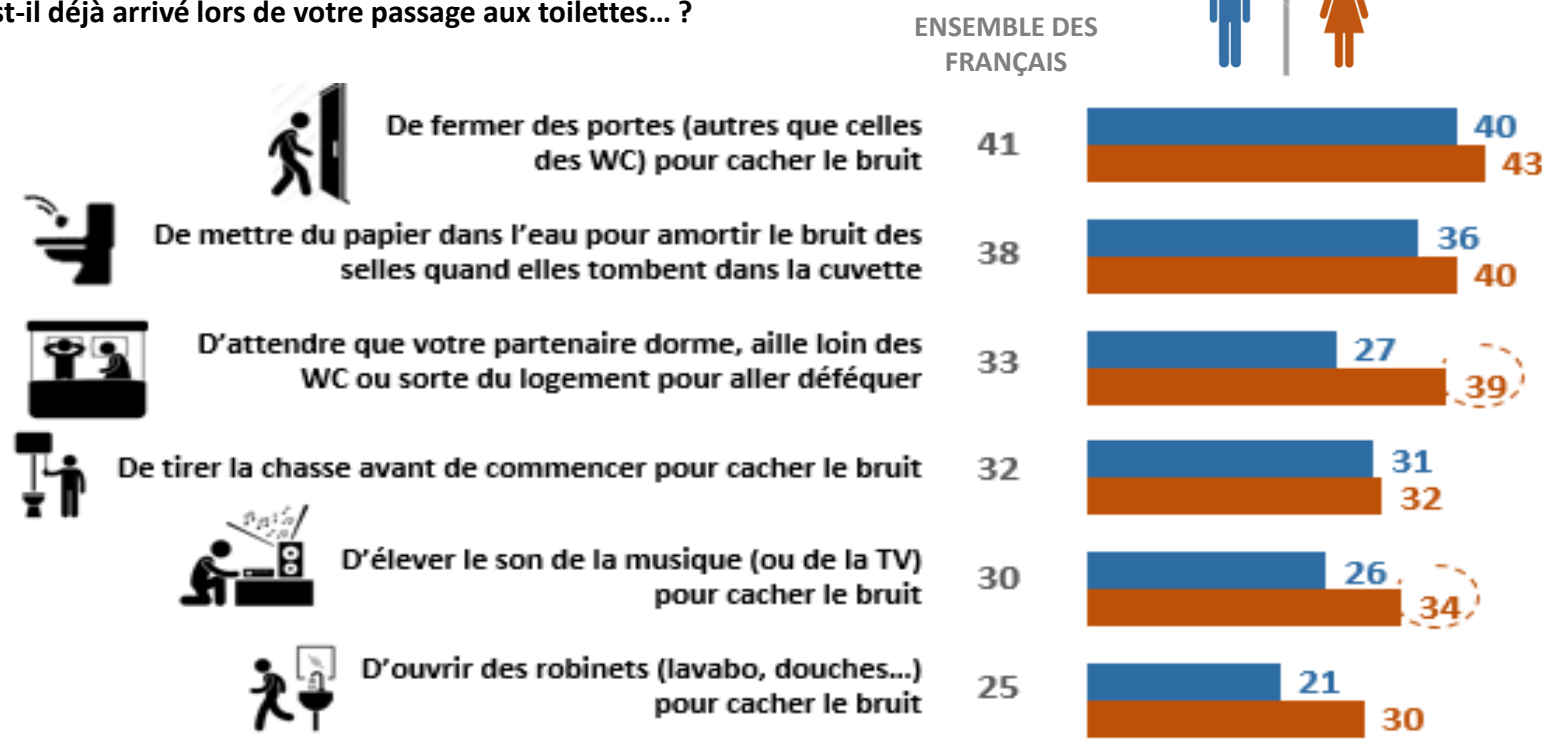


## L'ACTIVITÉ EXCRETOIRE : UNE SOURCE DE TENSIONS ET DE TABOUS AU SEIN DU COUPLE

### 6 LES TECHNIQUES POUR REDUIRE LE BRUIT ET L'ODEUR AUX WC

**Question :** Lorsque vous étiez avec un(e) partenaire dans le même logement, vous est-il déjà arrivé lors de votre passage aux toilettes... ?

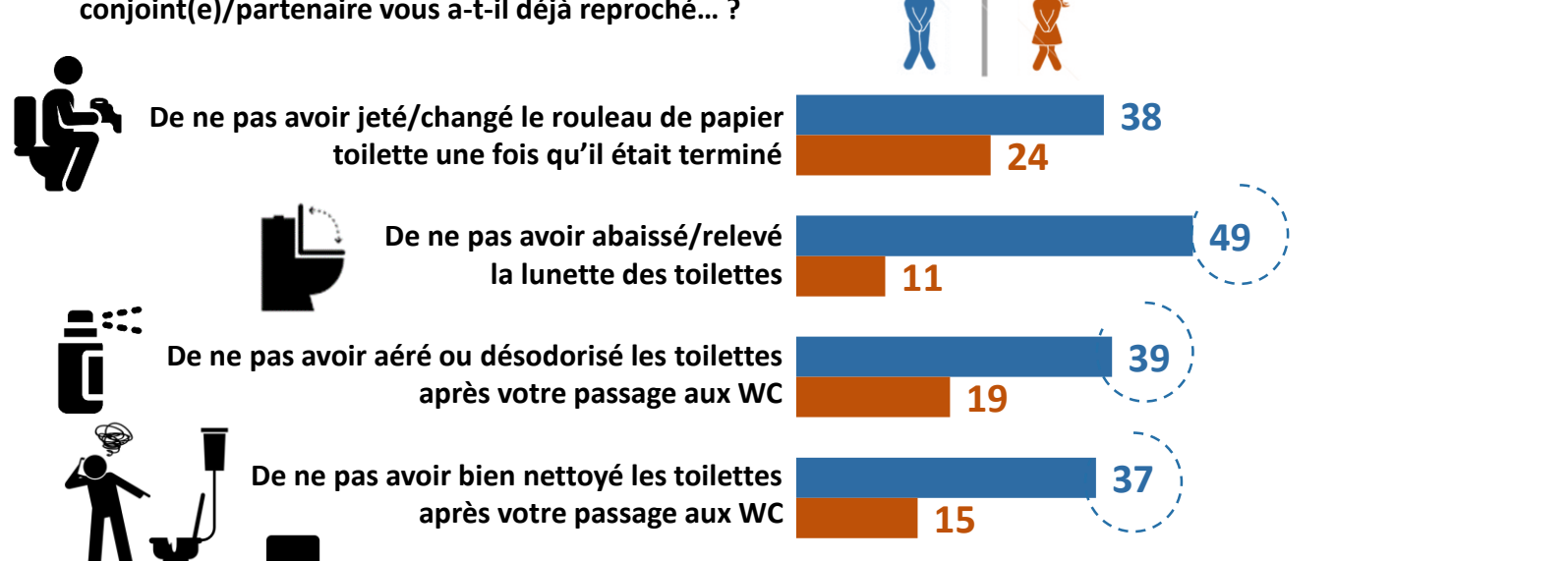
ENSEMBLE DES FRANÇAIS



### 7 LES SUJETS DE DISPUTES CONJUGALES LIÉES À L'USAGE DES WC

**Question :** Au cours de votre vie, un(e) conjoint(e)/partenaire vous a-t-il déjà reproché... ?

Réponses des hommes / Réponses des femmes



### 8 L'ABSENCE DE MALAISE RELATIF A LA DÉFÉCATION DANS SA RELATION DE COUPLE

**Question :** Vous est-il déjà arrivé, alors que vous étiez avec un(e) partenaire dans le même logement, de... ?

Réponses des hommes / Réponses des femmes

