



# Le climat politique en Occitanie pour les élections régionales de 2021

---

Sondage Ifop pour La Tribune et Europe 1

N° 118183

Contacts Ifop :

Frédéric Dabi / Louise Jussian

Département Opinion et Stratégies d'Entreprise

01 45 84 14 44

[prenom.nom@ifop.com](mailto:prenom.nom@ifop.com)

1<sup>er</sup> juin 2021

**LA  
TRIBUNE**

**Europe 1**

## Etude réalisée par l'Ifop pour La Tribune et Europe 1

### Echantillon



L'enquête a été menée auprès d'un échantillon de **1 003** personnes inscrites sur les listes électorales, extrait d'un échantillon de **1 102** personnes, représentatif de la population d'Occitanie âgée de 18 ans et plus.

### Méthodologie



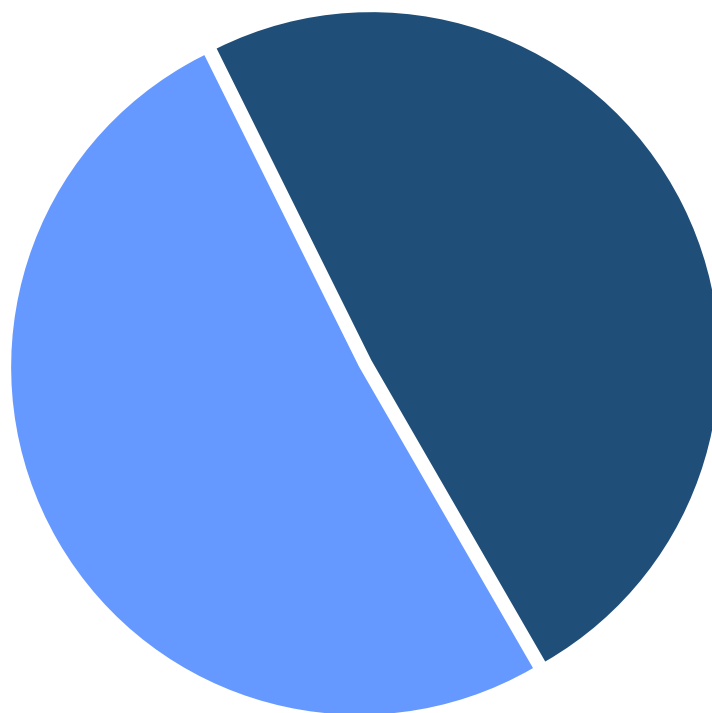
La représentativité de l'échantillon a été assurée par la méthode des quotas (sexe, âge, profession de la personne interrogée) après stratification par département et catégorie d'agglomération.

### Mode de recueil



Les interviews ont été réalisées par questionnaire auto-administré en ligne du 21 au 27 mai 2021.

**QUESTION** : Vous personnellement, comment vous définiriez-vous ?

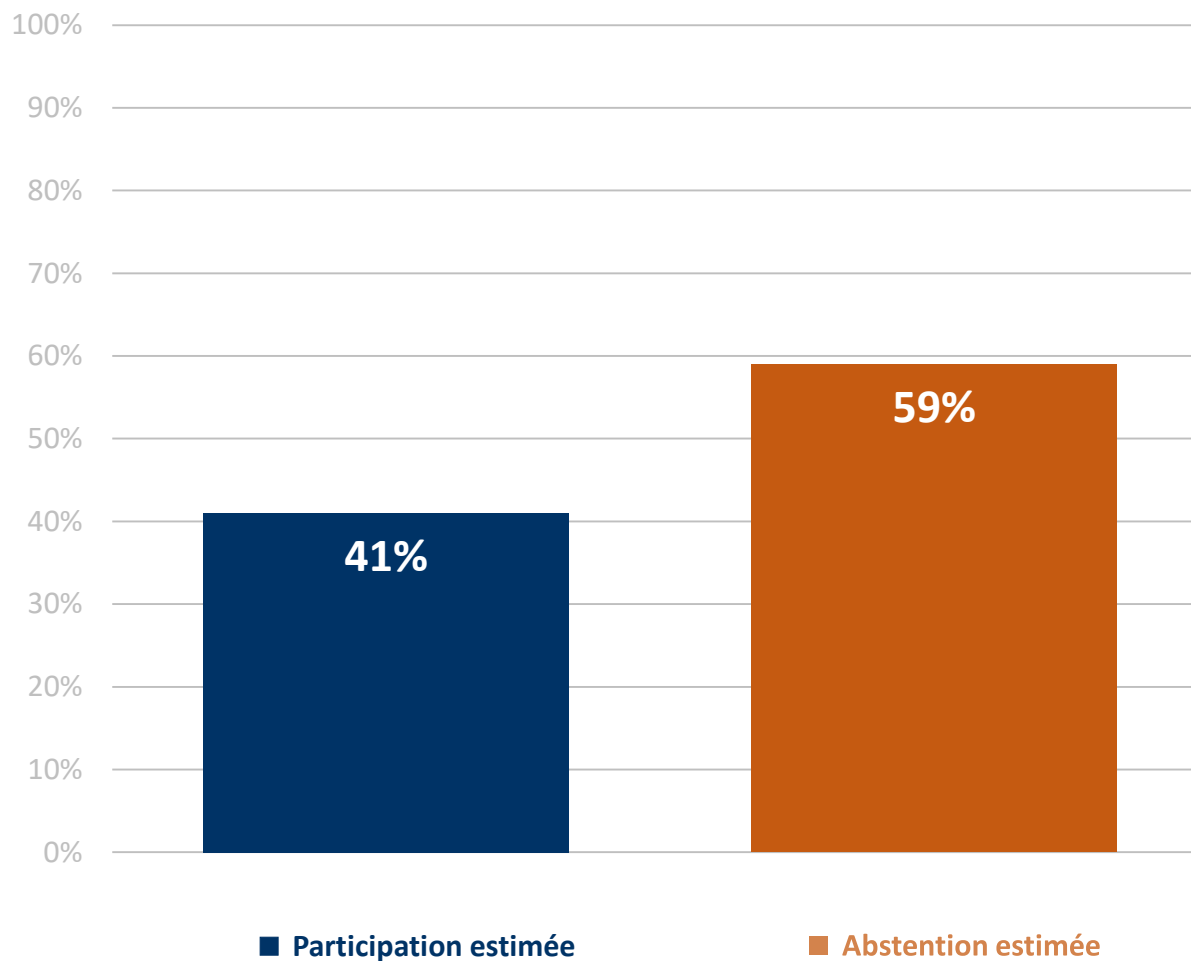


Un habitant de votre région actuelle, l'Occitanie  
**51%**

Un habitant de votre ancienne région  
**49%**

*Le sentiment d'appartenance selon l'ancienne région de résidence*

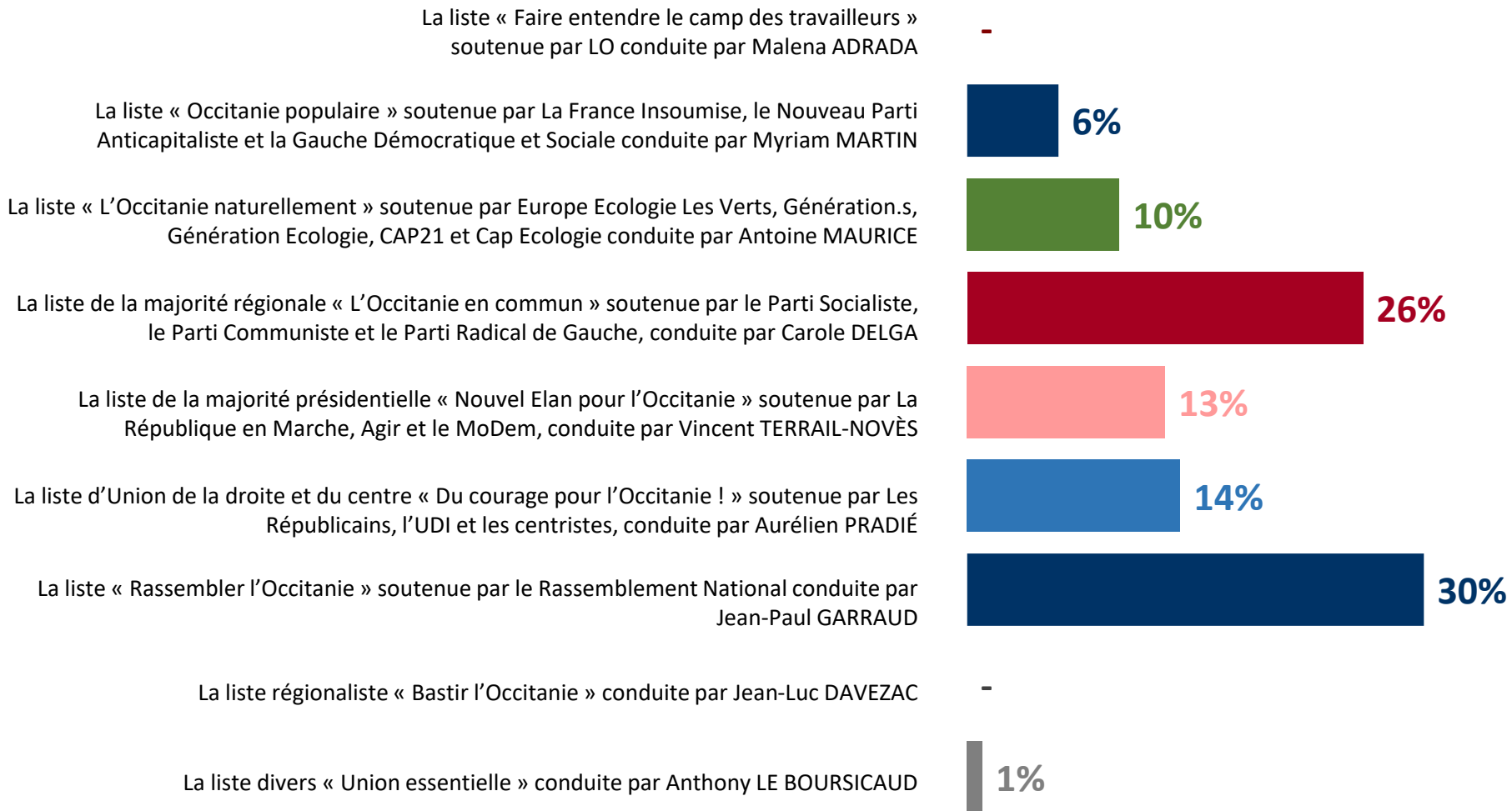
Languedoc-Roussillon	Midi-Pyrénées
47	55
53	45



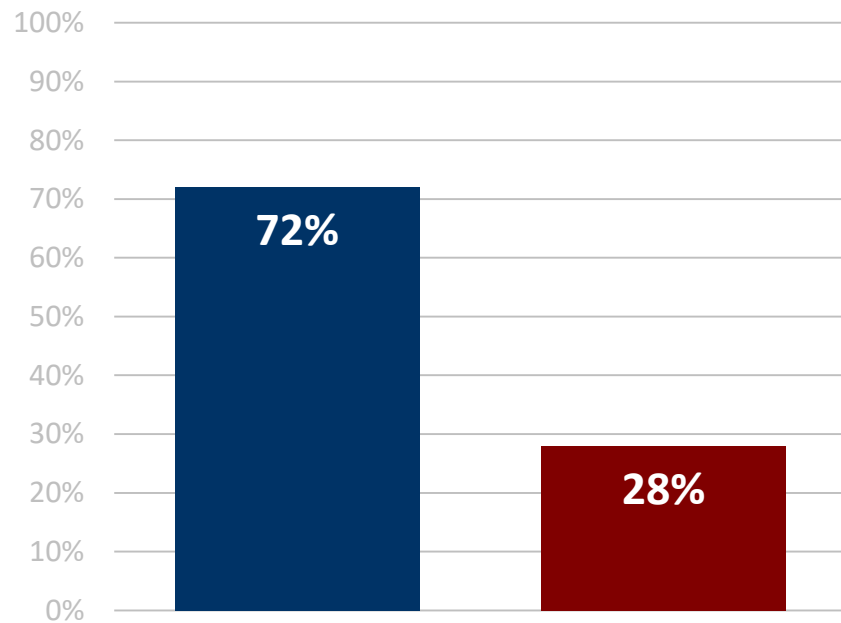
*Rappel de la participation au premier tour de l'élection régionale de 2015 en Occitanie*

**52,24%**

**QUESTION :** Si dimanche prochain devait se dérouler le premier tour des élections régionales, ici en Occitanie, pour laquelle des listes suivantes y aurait-il le plus de chances que vous votiez ?



**QUESTION** : Diriez-vous que vous êtes sûr de votre choix ou que vous pouvez encore changer d'avis ?



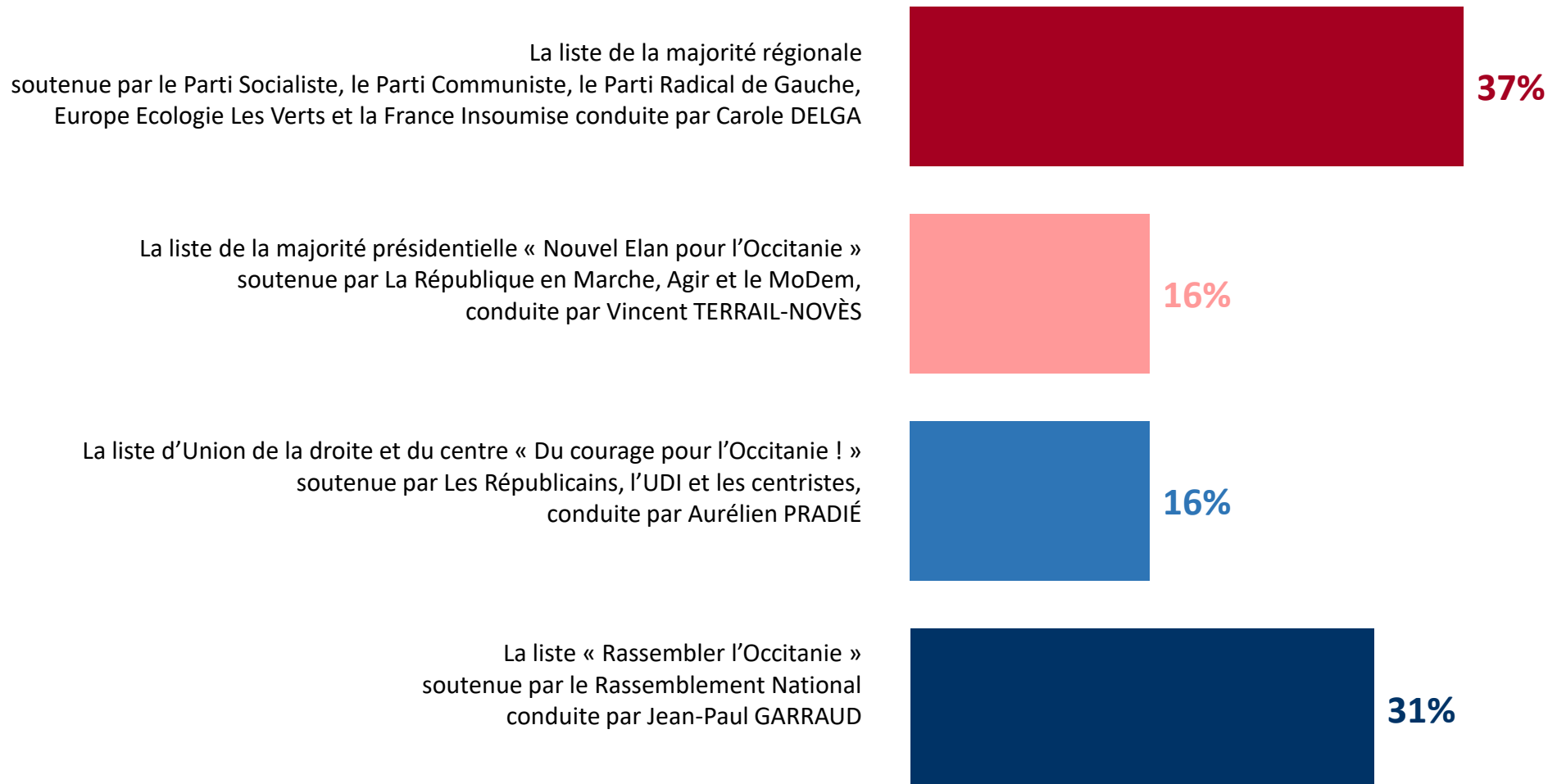
■ Vous êtes sûr de votre choix    ■ Vous pouvez encore changer d'avis

## Intention de vote au 1er tour de l'élection régionale de 2021

	LFI, NPA - par Myriam MARTIN	EELV - Antoine MAURICE	PS, PC, PRG - Carole DELGA	LREM, Agir, MoDem - Vincent TERRAIL- NOVÈS	LR, UDI, les centristes - Aurélien PRADIÉ	RN - Jean-Paul GARRAUD
Vous êtes sûr de votre choix	77%	59%	71%	72%	61%	83%
Vous pouvez encore changer d'avis	23%	41%	29%	28%	39%	17%

# L'intention de vote au second tour des élections régionales : hypothèse quadrangulaire avec une alliance de la gauche PS, EELV, LFI

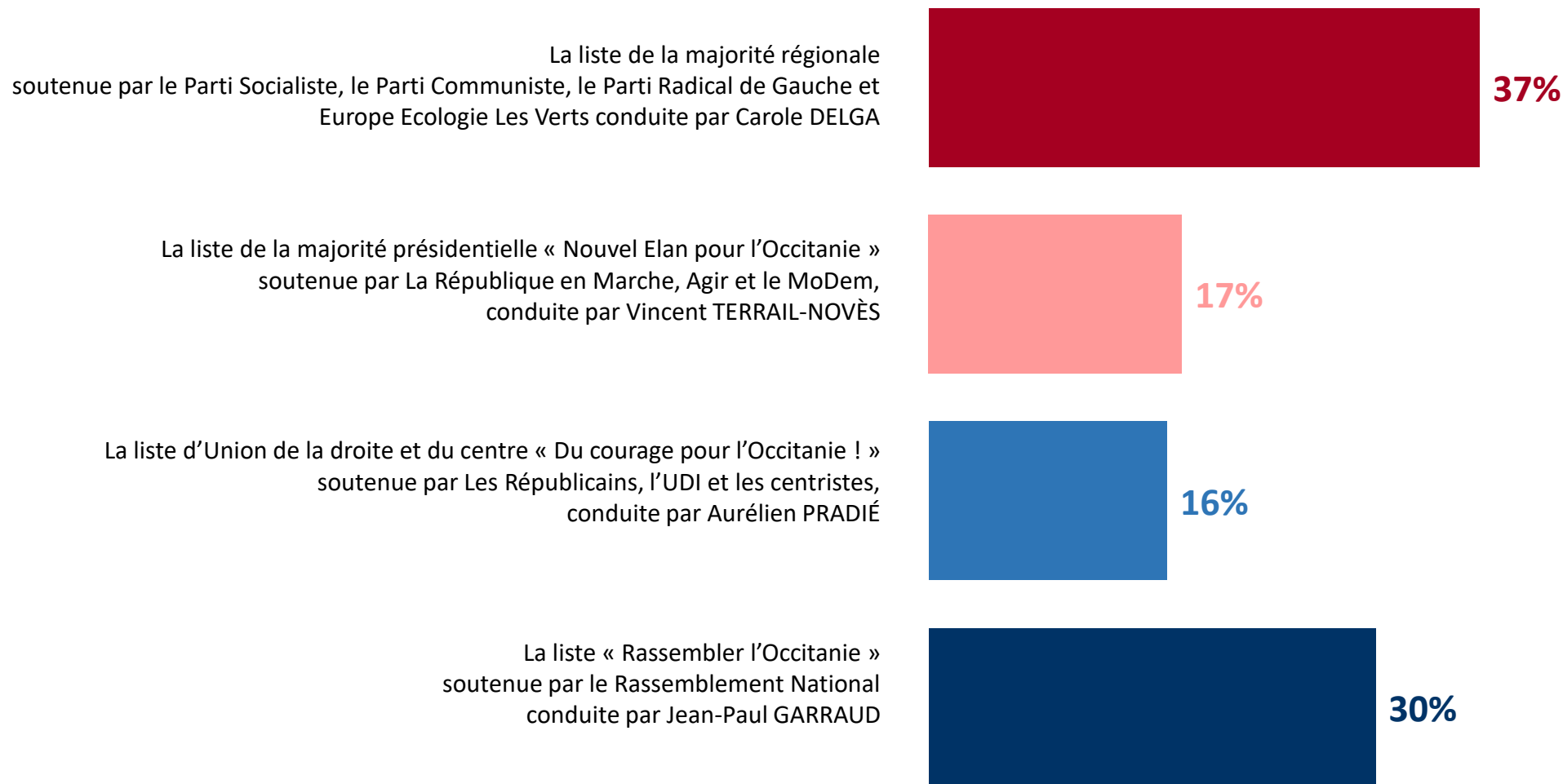
**QUESTION :** Si dimanche prochain devait se dérouler le second tour des élections régionales, ici en Occitanie, pour laquelle des listes suivantes y aurait-il le plus de chances que vous votiez ?



# L'intention de vote au second tour des élections régionales : hypothèse quadrangulaire avec une alliance de la gauche sans LFI

**QUESTION :** Si dimanche prochain devait se dérouler le second tour des élections régionales, ici en Occitanie, pour laquelle des listes suivantes y aurait-il le plus de chances que vous votiez ?

## - En pourcentage des suffrages exprimés -





**QUESTION :** Si dimanche prochain devait se dérouler le second tour des élections régionales, ici en Occitanie, pour laquelle des listes suivantes y aurait-il le plus de chances que vous votiez ?

La liste de la majorité régionale  
soutenue par le Parti Socialiste, le Parti Communiste, le Parti Radical de Gauche,  
Europe Ecologie Les Verts et la France Insoumise conduite par Carole DELGA

40%

La liste d'Union de la droite et du centre « Du courage pour l'Occitanie ! »  
soutenue par Les Républicains, l'UDI et les centristes,  
conduite par Aurélien PRADIÉ

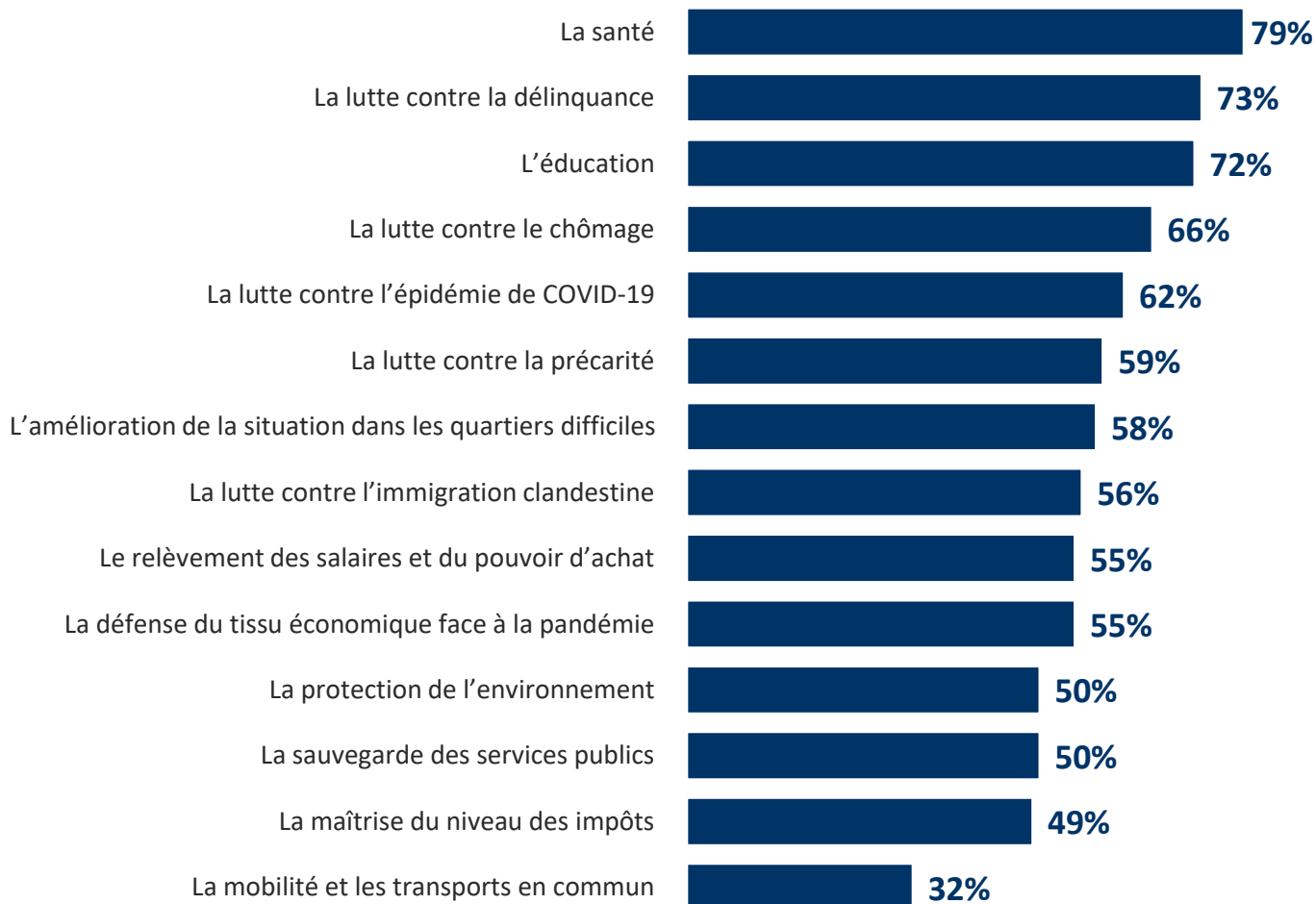
26%

La liste « Rassembler l'Occitanie »  
soutenue par le Rassemblement National  
conduite par Jean-Paul GARRAUD

34%

**QUESTION :** Pour les mois qui viennent, pour chacun des thèmes suivants, diriez-vous qu'il est tout à fait prioritaire, important mais pas prioritaire ou secondaire, ici en Occitanie ?

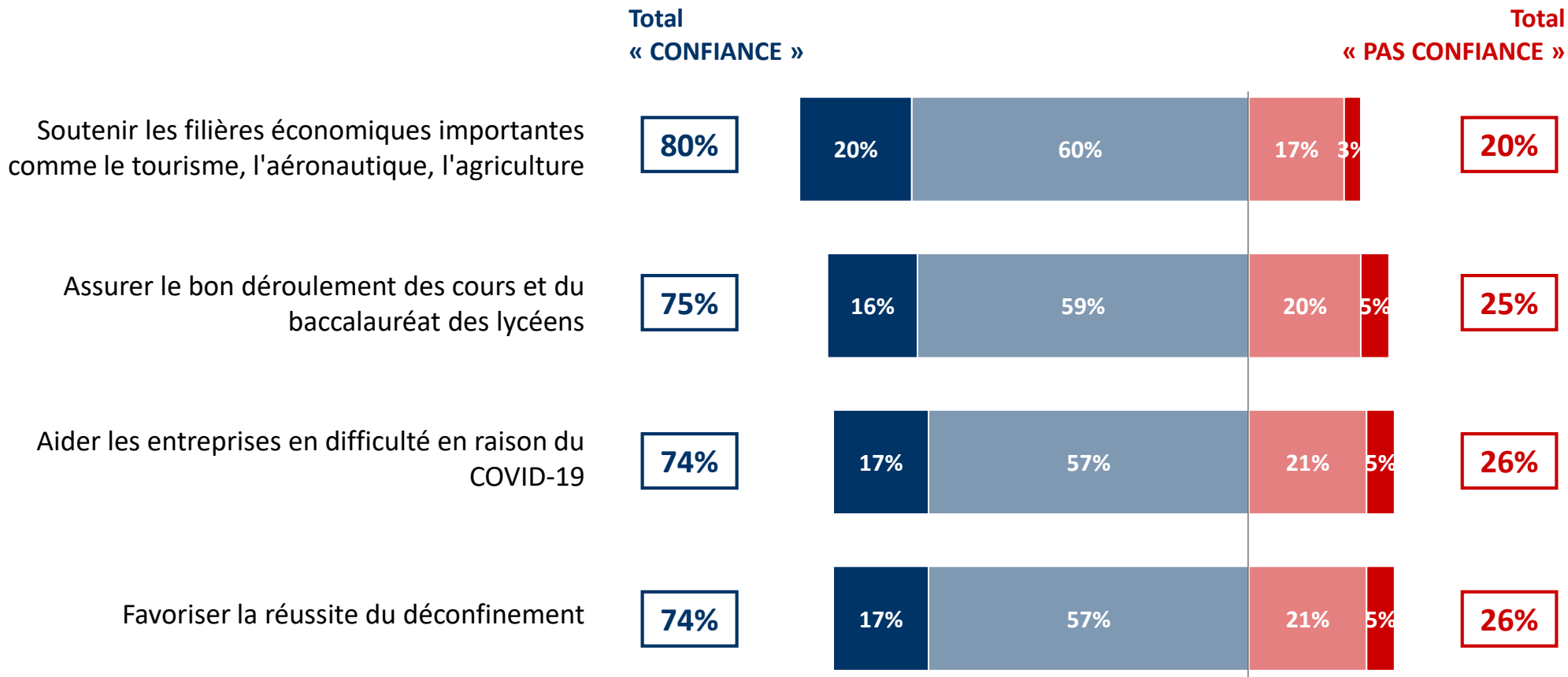
## Récapitulatif : Tout à fait prioritaire



## Intention de vote au 1er tour de l'élection régionale de 2021

LFI, NPA - par Myriam MARTIN	EELV, Génération.s, Ecologie - Antoine MAURICE	PS, PC, PRG - Carole DELGA	LREM, Agir, MoDem - Vincent TERRAIL-NOVÈS	LR, UDI, les centristes - Aurélien PRADIÉ	RN - Jean-Paul GARRAUD
73%	78%	86%	85%	76%	75%
38%	55%	62%	75%	82%	89%
69%	64%	83%	70%	69%	61%
84%	70%	70%	62%	53%	61%
54%	48%	65%	80%	74%	56%
82%	61%	70%	42%	42%	44%
57%	52%	63%	57%	59%	55%
16%	30%	30%	60%	72%	91%
81%	41%	58%	39%	38%	54%
59%	54%	64%	58%	56%	49%
66%	84%	60%	45%	26%	35%
68%	47%	65%	34%	47%	43%
60%	40%	46%	48%	55%	57%
45%	44%	42%	26%	24%	26%

**QUESTION :** De manière générale, diriez-vous que vous avez confiance ou pas confiance dans le Conseil régional d'Occitanie pour... ?



■ Tout à fait confiance ■ Plutôt confiance ■ Plutôt pas confiance ■ Pas du tout confiance