

# ETUDE SUR LES HABITUDES DE CONDUITE DES SENIORS



## UNE RÉDUCTION GLOBALE DE LA CONDUITE ET DES SITUATIONS JUGÉES À RISQUE

**61%**

de seniors ont intentionnellement réduit leurs déplacements en voiture

### RAISONS PRINCIPALES



Manque de nécessité et utilisation de solutions alternatives

**34%**

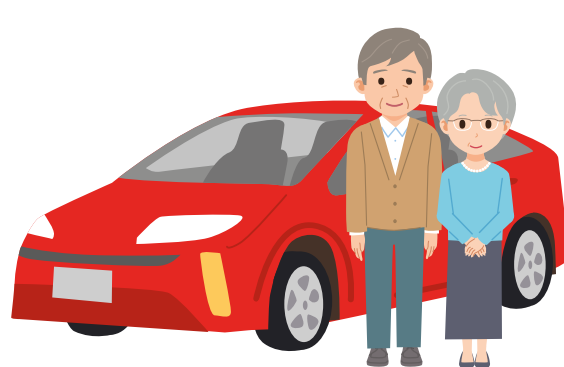


Perte de confiance globale et raisons liées à l'âge ou à la fatigue

**18%**

Pas de conduite depuis au moins 1 an

**5%**



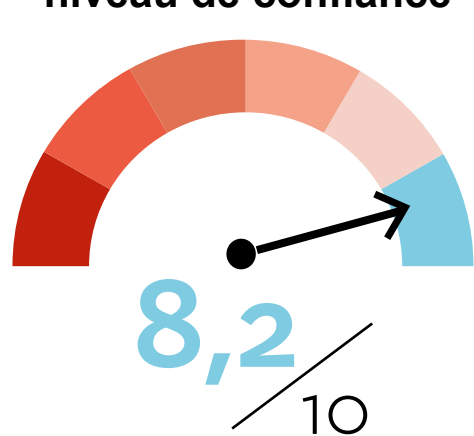
Conduite au moins une fois par jour

**29%**

vs **54%** comparé à la population des 18-64 ans



Note moyenne de leur niveau de confiance



### CONFIANCE DÉPENDANTE DES SITUATIONS À RISQUE



à proximité de vélos/trottinettes

**6,1**



en cas de mauvais temps

**6,3**



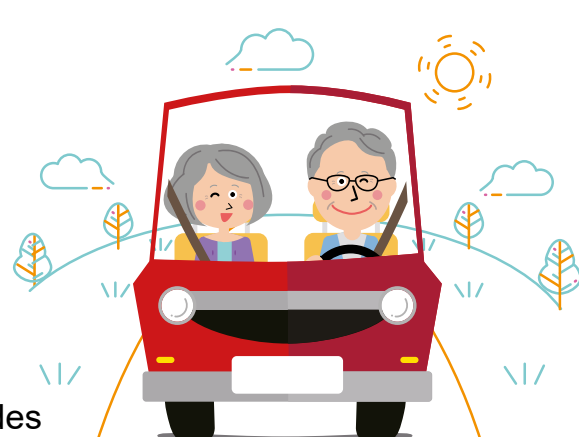
lorsqu'il fait nuit

**6,1**

**89%**

des seniors conduisent pour réaliser un trajet habituel.

Exemple : pour faire des courses, sur des routes départementales ou nationales.



**38%**

utilisent leur véhicule pour partir en vacances ou rejoindre une résidence secondaire.

## DES SITUATIONS D'INCONFORT SPÉCIFIQUES AUX SENIORS

**38%**

des seniors déclarent que leur confiance en tant que conducteur a diminué

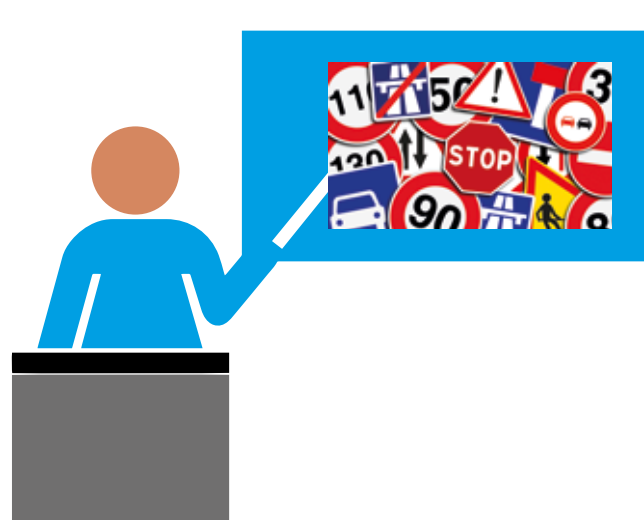
### INCONFORT PERÇU COMPARÉ À LA POPULATION DES 18-64 ANS



## UNE VOLONTÉ DE SE PERFECTIONNER POUR AMÉLIORER LA SÉCURITÉ ROUTIÈRE

**59%**

Souhaitent être mieux informés des nouvelles règles du code de la route et des nouveaux panneaux



**46%**

Sont intéressés pour participer à des formations de remise à niveau

**Les assureurs doivent avoir un rôle actif dans la sécurité routière**

**80%** d'accord



Enquête menée auprès d'un échantillon de 1 008 répondants de 65 à 74 ans titulaires du permis de conduire et disposant d'au moins une voiture assurée au sein de leur foyer. Une enquête « miroir » a également été réalisée auprès de 1 001 individus titulaires d'un permis de conduire âgés de 18 à 64 ans afin d'identifier d'éventuelles différences de comportement et de perception. La représentativité des échantillons a été assurée par la méthode des quotas raisonnés selon les critères suivants : sexe, CSP et région. Les interviews ont été réalisées par questionnaires auto-administrés via panel en ligne, entre le 12 et le 21 mai 2021.

Contact Presse :  
Kenza Benqeddi-Veiga - Tél : 01.58.38. 33.57

© Generali 2021  
Plus d'informations sur [www.generali.fr](http://www.generali.fr)

Suivez notre actualité sur [Twitter](#)

Infographie réalisée par Ifop.