

LES LYCÉENS, LE DROIT A LA CRITIQUE DES RELIGIONS ET LES FORMES DE CONTESTATIONS DE LA LAÏCITÉ À L'ECOLE

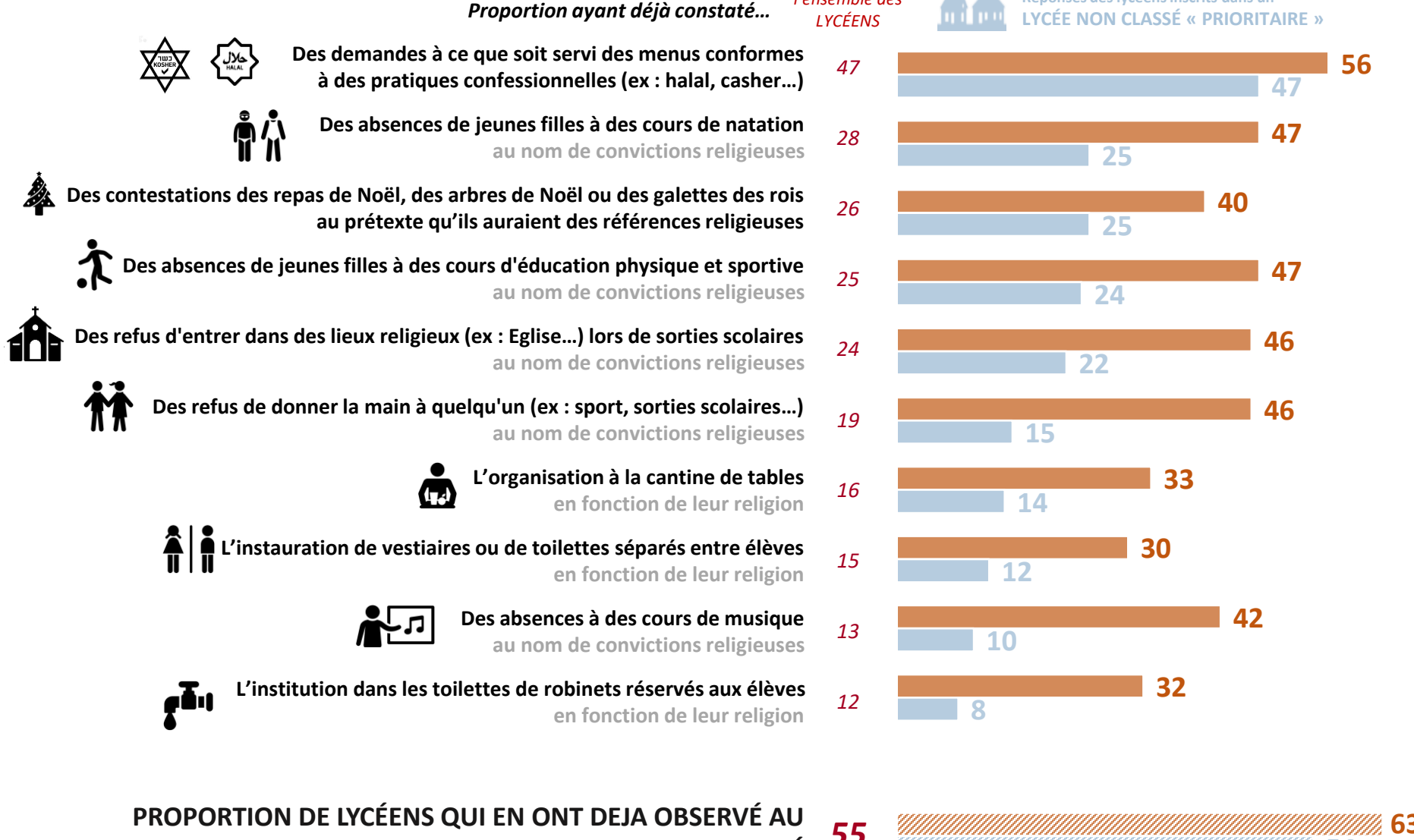
Etude publiée à l'occasion de Journée de la laïcité à l'école



Une poussée du religieux qui s'immisce jusque dans le contenu même des cours

1 LA CONFRONTATION À DES FORMES D'EXPRESSION DU « RELIGIEUX »

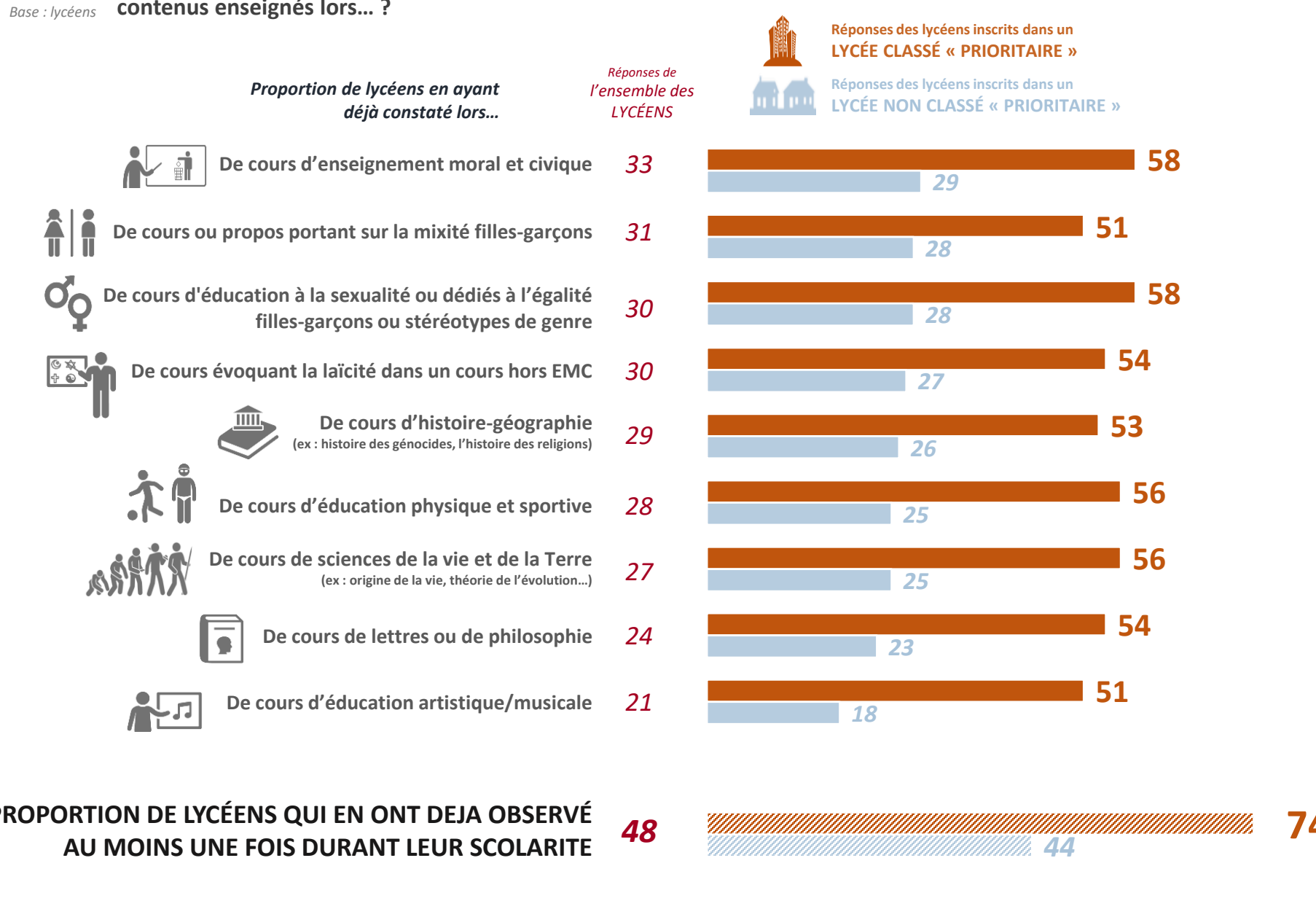
- Réponses en fonction du classement du lycée en établissement « prioritaire » -



2 LA CONFRONTATION À DES CONTESTATIONS DE COURS AU NOM DE LA RELIGION

- Réponses en fonction du classement du lycée en établissement « prioritaire » -

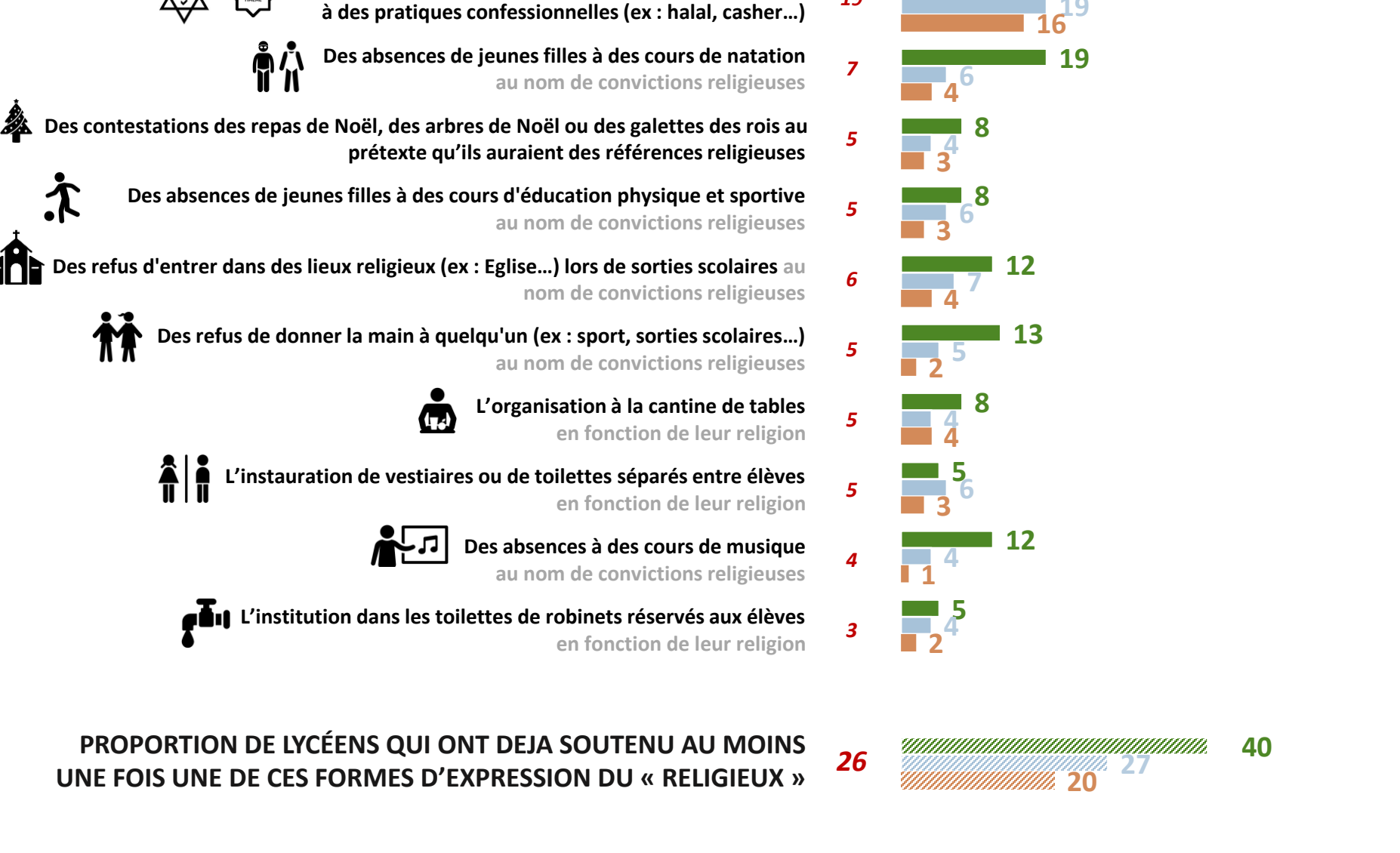
Question : Au cours de votre scolarité, avez-vous déjà vu des élèves remettre en cause au nom de leur religion les contenus enseignés lors... ?



3 LE SOUTIEN DES LYCÉENS AUX FORMES D'EXPRESSION DU « RELIGIEUX »

- Réponses en fonction de l'affiliation religieuse des lycéens -

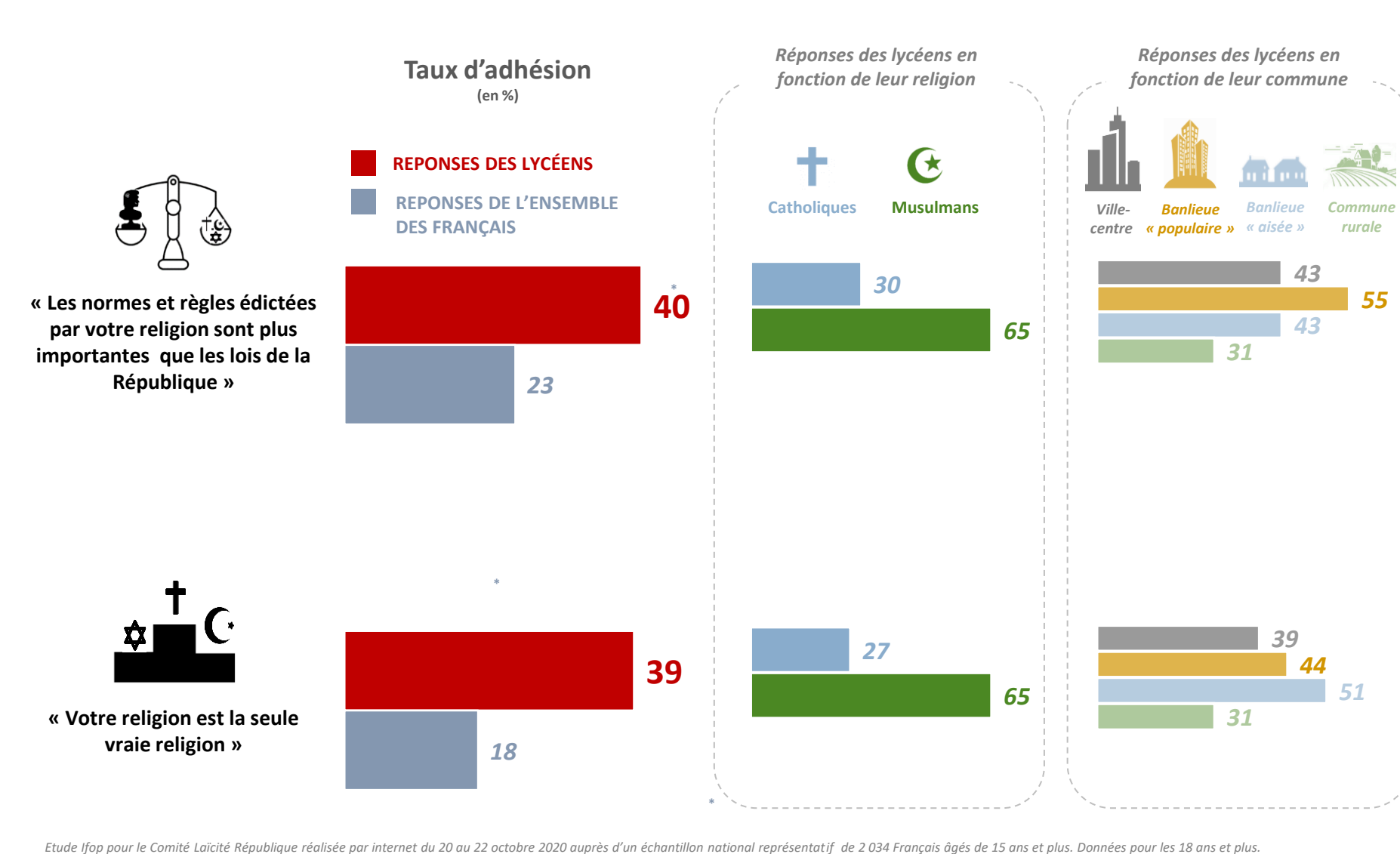
Question : Au cours de votre scolarité, avez-vous déjà partagé le point de vue des élèves à l'origine... ?



« Touche pas à mon Dieu »... Des lycéens beaucoup plus orthodoxes que leurs aînés dans leur rapport à la religion

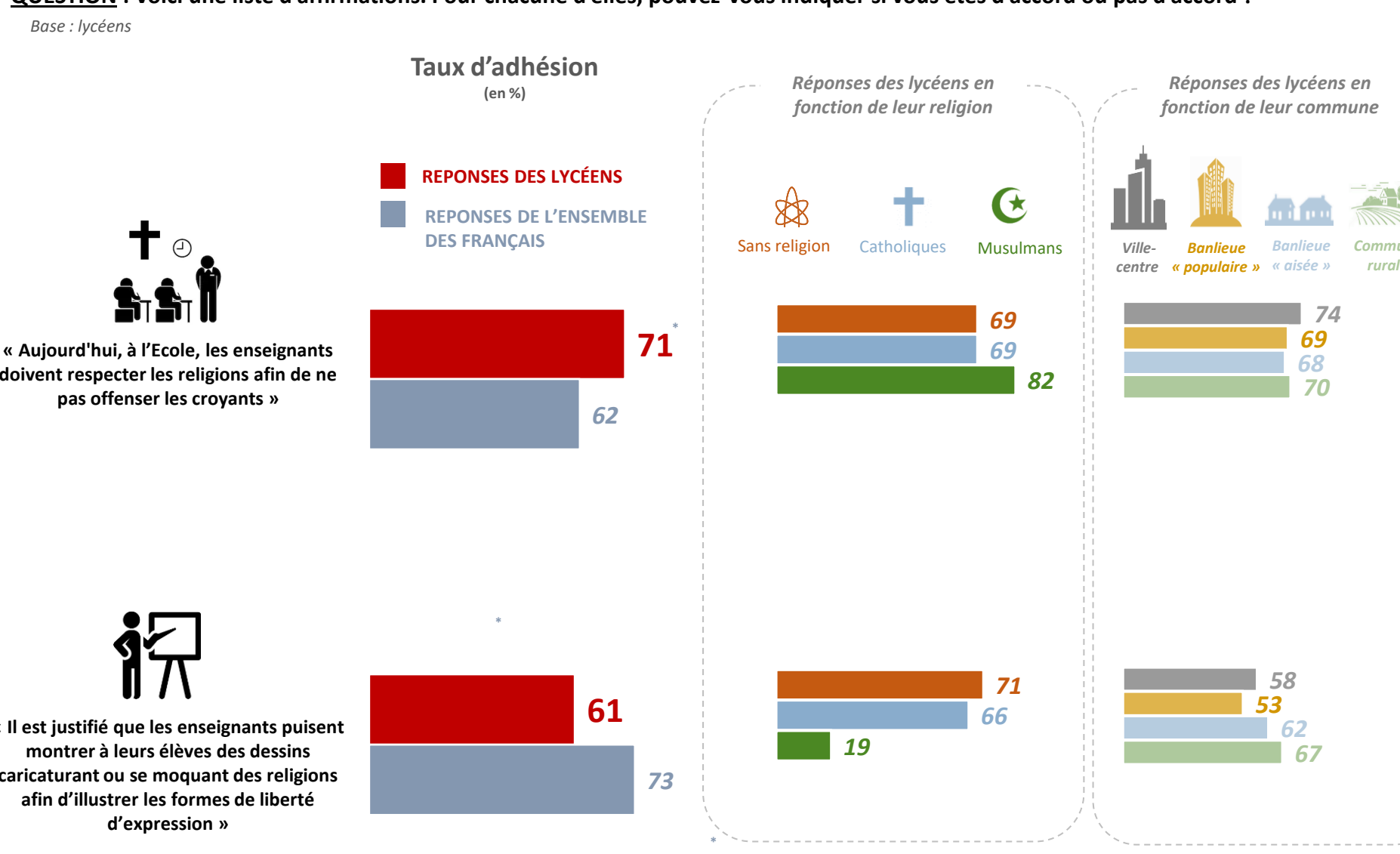
4 LA PERCEPTION DE LA SUPÉRIORITÉ DE SA RELIGION PAR RAPPORT AUX LOIS DE LA RÉPUBLIQUE ET AUX AUTRES CULTES RELIGIEUX

QUESTION : Voici une liste d'affirmations. Pour chacune d'elles, pouvez-vous indiquer si vous êtes d'accord ou pas d'accord ?



5 LE JUGEMENT SUR LE DROIT DES ENSEIGNANTS À CRITIQUER LES DOGMES ET PERSONNAGES RELIGIEUX À L'ECOLE

QUESTION : Voici une liste d'affirmations. Pour chacune d'elles, pouvez-vous indiquer si vous êtes d'accord ou pas d'accord ?



6 LE DEGRÉ DE CONDAMNATION DE L'ATTENTAT CONTRE SAMUEL PATY

QUESTION : Et quand vous pensez à l'auteur de l'assassinat de Samuel Paty en octobre 2020, quelle est votre réaction ?

