

Décembre 2021

CHARTE RSE




Crédits : Mickey Lee

● SOCIÉTÉ

● ENVIRONNEMENT

● MÉTIER

● SOCIAL



SOMMAIRE

- 03 LES MOTS DU CEO
- 04 NOTRE CHARTE
- 05 LA TEAM “IFOP HORIZONS”
- 06 IFOP HORIZONS : 4 PILIERS
- 15 NOTRE ÉTAT D'ESPRIT POUR DEMAIN
- 16 LE GROUPE IFOP

LES MOTS DU CEO



"Nous accompagnons depuis 2002 nos clients dans l'apprehension des dimensions que recouvre la RSE (Développement Durable à l'époque) en France et à l'international, ce qui nous a rendu pionnier dans notre manière de nous engager. Aujourd'hui, nous rendons lisibles ces engagements en diffusant notre vision de la RSE au sein du Groupe Ifop et mettons un point d'honneur, avec toutes les équipes, à accélérer les réflexions sur les enjeux liés aux nouvelles formes de travail. Nous devons apporter des réponses qui contribuent au bien-être des collaborateurs. La RSE et le capital humain n'ont jamais été autant au coeur du développement du Groupe." - Stéphane Truchi, CEO du Groupe Ifop - Décembre 2021

NOTRE CHARTRE

POURQUOI CETTE CHARTE ?

Le Groupe Ifop s'est depuis longtemps engagé dans une démarche responsable.

Avec **Ifop Horizons**, nous réaffirmons nos engagements ! Nous nous dotons d'une charte prolongeant et renforçant nos actions, tout en les inscrivant dans un cadre visionnaire et global pour nos salariés, nos prestataires, notre quartier...

QUELS SONT NOS ENGAGEMENTS ?

Ensemble, nous nous engageons à modifier durablement nos pratiques collectives et individuelles, à notre échelle. Pour ce faire, nous nous appuyons sur la volonté sincère de toute l'entreprise d'agir concrètement au quotidien pour améliorer notre impact sur la société.

UNE ÉQUIPE DÉDIÉE



De gauche à droite : Julien Belin, Sandrine Gourdain, Charles Lestoille, Maeva Ferand, Eric Sagnat , Sandra Livet, Flora Baumlin

LA TEAM IFOP HORIZONS

L'acte fondateur de cette Charte est la mise en place de la Team IFOP Horizons, constituée en 2020, pour incarner et porter le projet RSE au sein du Groupe Ifop.

C'est une équipe composée de 7 membres actifs riche en diversité : d'âge, niveau d'ancienneté, niveau hiérarchique et d'expertises au sein de l'entreprise...

Les membres de l'équipe sont ainsi complémentaires, forces de proposition et ambassadeurs internes d'IFOP Horizons. Ils travaillent en continu à l'optimisation des dispositifs en place, au respect des engagements et à l'écriture de ceux imaginés pour demain.



IFOP HORIZONS, QU'EST-CE QUE C'EST ?

UNE VISION : Ensemble, agir au quotidien pour avoir un impact concret sur nos écosystèmes.

UN ENGAGEMENT : Être concrets, authentiques et pragmatiques, pour modifier durablement nos pratiques collectives et individuelles.

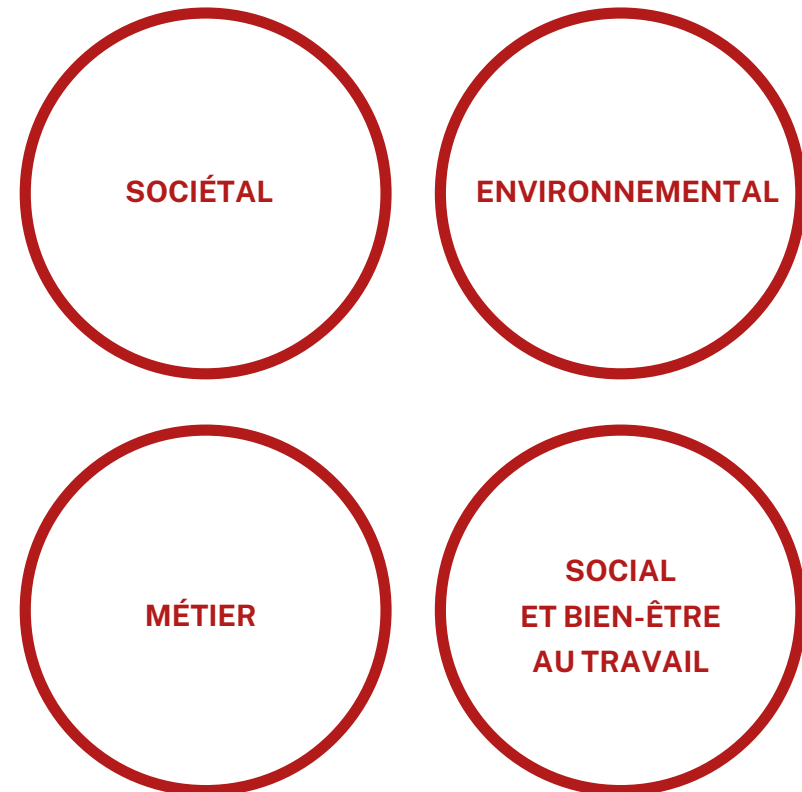
UN TEMPS LONG : Une dynamique d'hier, d'aujourd'hui et de demain qui s'inscrit dans le temps via des automatismes et des réflexes.

UN COLLECTIF : Une équipe dédiée, engagée dans une démarche embarquant l'ensemble des collaborateurs du Groupe.



4 PILIERS

Ifop Horizons doit son pluriel au fait que nos actions s'équilibrent sur les 4 piliers de la RSE.



PILIER SOCIÉTAL

1

Conscient d'être un acteur majeur dans la vie économique et sociale du 18ème arrondissement de Paris - avec son siège au 78 rue Championnet - Ifop s'engage dans des actions locales au niveau de l'insertion des travailleurs défavorisés ou en situation de handicap.

1 - Intégration durable du handicap

- Depuis 2001, dans le cadre de son partenariat avec l'ESAT Vaugirard, Ifop contribue à faire travailler au quotidien et tout au long de l'année, **20 personnes en situation de handicap**.
- Le Groupe Ifop respecte son obligation d'emploi de **travailleurs en situation de handicap (6%)**.

2 - Signataire de la Charte de la Diversité

- Depuis 2010, en signant cette charte, le Groupe Ifop affiche une démarche volontariste, pour **agir en faveur de la diversité et dépasser ainsi le cadre légal et juridique de la lutte contre les discriminations**.

3 - Soutien de l'Ares Atelier

- Depuis 2017, nous sommes partenaires des Joyeux Recycleurs qui, pour chaque kilo de déchets collectés, reverse une partie des bénéfices à l'Ares Atelier. Nous soutenons donc cet engagement qui vise à **accompagner sur Paris une population particulièrement éloignée de l'emploi, en lui permettant à la fois de travailler à mi-temps et de résoudre ses problématiques sociales**.

Nos Quartiers ont du Talent (NQT)

Le Groupe Ifop est partenaire depuis 2009 de l'association **Nos Quartiers ont du Talent (NQT)** qui œuvre en faveur de l'insertion professionnelle de jeunes diplômés (emploi ou alternance) issus de quartiers précaires, bénéficiaires d'une bourse d'étude ou en situation de handicap. Ce partenariat repose sur le parrainage de jeunes diplômés par des collaborateurs de l'entreprise qui les accompagnent via des sessions de coaching, simulations d'entretiens, découverte des métiers, ateliers d'échanges ou encore soutien moral !

79 jeunes ont été suivis par une vingtaine de Parrains / Marraines Ifop depuis 2009.

47 jeunes ont trouvé un emploi à l'issue de leur accompagnement et l'un d'entre eux a également créé sa société.



2 PILIER ENVIRONNEMENTAL

C'est avec de petits gestes du quotidien que l'on peut imaginer changer les choses, c'est pourquoi notre idée est d'encourager et généraliser des pratiques éco-responsables accessibles à tous et adaptées à notre métier.

1 - Réduction des déchets

- Avec la **dématérialisation** de nos supports études, de nos documents administratifs, et la mise en place de signatures électroniques pour les contrats depuis 2020.
- Ainsi que le **paramétrage par défaut des imprimantes en noir et blanc et recto verso** avec validation de l'utilisateur, ce qui réduit significativement le nombre d'impressions quotidiennes.
- Avec la **suppression de tous les contenants plastiques et la mise en place de fontaines à eau** (gobelets, bouteilles ...) qui ont permis d'installer de nouveaux rituels en reunion avec des carafes d'eau et thermos préparés par nos équipes.

2 - Traitement des déchets

- Avec la **mise en place en 2021 d'un partenariat avec l'entreprise Paprec** qui collecte et recycle pour nous les papiers et cartons issus de l'activité industrielle de notre atelier, en très grande quantité soit environ 30 tonnes par an, générés dans le cadre d'études spécifiques qui occasionnent des flux importants de courrier ou nécessitent du matériel de tests.

3 - Économies d'énergie

- En **généralisant la mise en place de capteurs de mouvements** dans l'ensemble des sanitaires hommes et femmes de l'entreprise.
- Avec des **modules spécifiques de sensibilisation de nos collaborateurs aux impacts environnementaux de leurs actions individuelles** et aux gestes à adopter, notamment via la plateforme de e-learning interne Ifop Academy.

Les Joyeux Recycleurs

Partenaires Ifop depuis 2017, les Joyeux Recycleurs ont été choisis pour leur approche du recyclage qui dépasse les discours ternes et moralisateurs pour proposer des solutions simples et fédératrices, toutes en couleurs.

Une manière pour nous de mettre à disposition des collaborateurs des box dédiées au recyclage de papier, cartons, capsules de café, ampoules, piles, cartouches d'encre, bouteilles en plastique, canettes et gobelets.

Ifop a collecté et recyclé plus de :

5 424 kg de déchets depuis le début de son partenariat,

934 kg en 2021.



PILIER MÉTIER

3

A l'heure où l'objectivité devient une valeur forte de société pour combattre les fake news, Ifop, acteur pionnier des études d'opinion depuis 1938, s'assure depuis toujours de réaliser ses études dans le respect des personnes interrogées et met un point d'honneur à agir selon les principes déontologiques du métier.

Ifop travaille avec ses prestataires et ses clients pour adopter un comportement éthique en toutes circonstances, et fonde ses principes sur l'honnêteté, l'équité et l'intégrité.

1 - Adhérent au Code ESOMAR depuis +30 ans

- Cet engagement de plus de 30 ans est clé. **L'Association européenne pour les études d'opinion et de marketing définit et garantit, aux niveaux national et international, l'ensemble des règles déontologiques de la profession :** protection des répondants aux enquêtes, protection de la confidentialité des données collectées, protection des enfants ou populations jeunes pouvant être impliquées à un degré ou à un autre dans les études effectuées, etc.

2 - Membre actif du SYNTEC Conseil

- **Depuis 2010, Ifop soutient la Charte de la Diversité** qui favorise la cohésion et l'équité sociale, et reste un membre actif des commissions au Syntec, notamment celles qui traitent, au nom de la profession, des réponses devant être apportées au public (journaux, grand publics, clients).

3 - En faveur des prestataires locaux

- **Sensible aux enjeux des territoires, Ifop travaille principalement avec des prestataires locaux.** En France, par exemple, Ifop alloue 75 % de son budget de prestations externes à des fournisseurs français.

Le label ECOVADIS

Depuis 2017, Ifop évalue annuellement ses actions RSE via le **label ECOVADIS** dont la **technologie** permet à chaque entreprise de prendre en considération ses enjeux RSE, afin de bâtir une économie viable, d'améliorer le bien-être des populations et de protéger l'environnement.

En 2021, Ifop a obtenu une **médaille d'argent ECOVADIS** avec une notation qui la situe dans le **top 28%** des entreprises évaluées sur la plateforme.



ecovadis
Business Sustainability Ratings

4

PILIER SOCIAL ET BIEN-ÊTRE AU TRAVAIL

Conscient du talent de ses collaborateurs et de l'importance du capital humain permettant de réaliser et de pérenniser son activité, Ifop a à cœur de leur assurer un cadre de travail bienveillant et épanouissant.

1 - BIEN-ÊTRE AU TRAVAIL

- **Avec un accord de télétravail** qui favorise l'équilibre vie professionnelle / vie personnelle et qui permet plus globalement de réduire l'impact des transports.
- La prise en compte de situations individualisées, comme l'**aménagement du temps de travail** pour les personnes souhaitant accéder à un temps partiel, et des jours de repos liés à la réduction du temps de travail de ces personnes.

2 - FORMATION ET DÉVELOPPEMENT

- **Une politique volontariste sur le management.** Sur les deux dernières années, Ifop a formé 99 % de ses managers sur des programmes d'accompagnement au management.
- **En 2021, l'investissement de notre plan de formation** est égale au double de notre contribution obligatoire à la formation professionnelle.
- **La création d'IFOP Academy**, plateforme d'e-learning interne qui apporte aux collaborateurs un socle de compétences notamment sur le métier des études, mais aussi un parcours d'intégration dès leur entrée (60 collaborateurs formés à ce jour).
- **Une politique RH en matière de cycle de la performance qui est installée :** réalisation des entretiens annuels, d'accompagnements individuels, plans de formations...

3 - MOBILITÉ INTERNE

- **Une politique favorisant la mobilité interne** afin de conserver les talents et de les faire progresser au sein du Groupe, dans des secteurs d'activités variés et des compétences métiers plurielles.

LE CADRE DE TRAVAIL

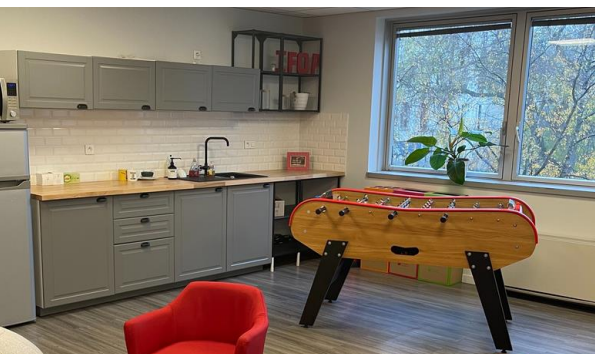
Création d'un cadre de travail plaisant et convivial, avec la mise en place d'un **espace "Relax"** favorisant les moments de détente et la rencontre inter-équipes avec l'organisation régulières d'**Instants RH** sous la forme de petits déjeuners ou déjeuners offerts par l'entreprise.

L'ÉGALITÉ HOMME / FEMME

La politique favorisant l'égalité de traitement entre les femmes et les hommes est au coeur des réflexions de l'entreprise et progresse en termes de résultats.

Ifop a obtenu la note de **89** sur **100** à l'index égalité Homme / Femme en **2021** contre **81** sur **100** en 2020.

Il y a **parité Hommes / Femmes** (50/50%) au sein du **Comité de direction** Ifop.



NOTRE ÉTAT D'ESPRIT POUR DEMAIN

FAIRE VIVRE CETTE CHARTE

Nous allons prolonger et renforcer nos actions, tout en les inscrivant dans un cadre visionnaire et global pour nos salariés, nos prestataires, notre quartier.

PARTAGER NOS CONNAISSANCES

Nous allons mettre à disposition des modules de formation sur Ifop Academy et des communications internes pour accroître notre compréhension commune des enjeux RSE et développer nos bonnes pratiques.

LE GROUPE IFOP

Le Groupe Ifop est le leader des études d'opinion en France depuis 1938 et acteur référent des études marketing, quantitatives et qualitatives, en Europe, aux USA et en Chine.

Sociovision, spécialiste de l'analyse sociologique de nos sociétés en France et à l'international depuis plus de 40 ans, sur la base d'observatoires référents, complète l'offre Ifop depuis 2018.

Groupe agile qui entretient des relations étroites avec ses clients, Ifop intervient dans une cinquantaine de pays à partir de bureaux à Paris, Shanghai, Hong Kong et New York.

POUR EN SAVOIR PLUS :



RDV sur notre site internet : www.ifop.com



RDV sur [LINKEDIN](#)

16

