

CONGRÈS RÉGIONAL

Quand l'agriculture parle de sa valeur

20 mai 2022
Haras national du Pin



Le rapport des Français à l'agriculture et à la consommation

Contact Ifop :
Fabienne GOMANT
Directrice adjointe du Département Opinion et Stratégies d'Entreprise
01 45 84 14 44
fabienne.gomant@ifop.com

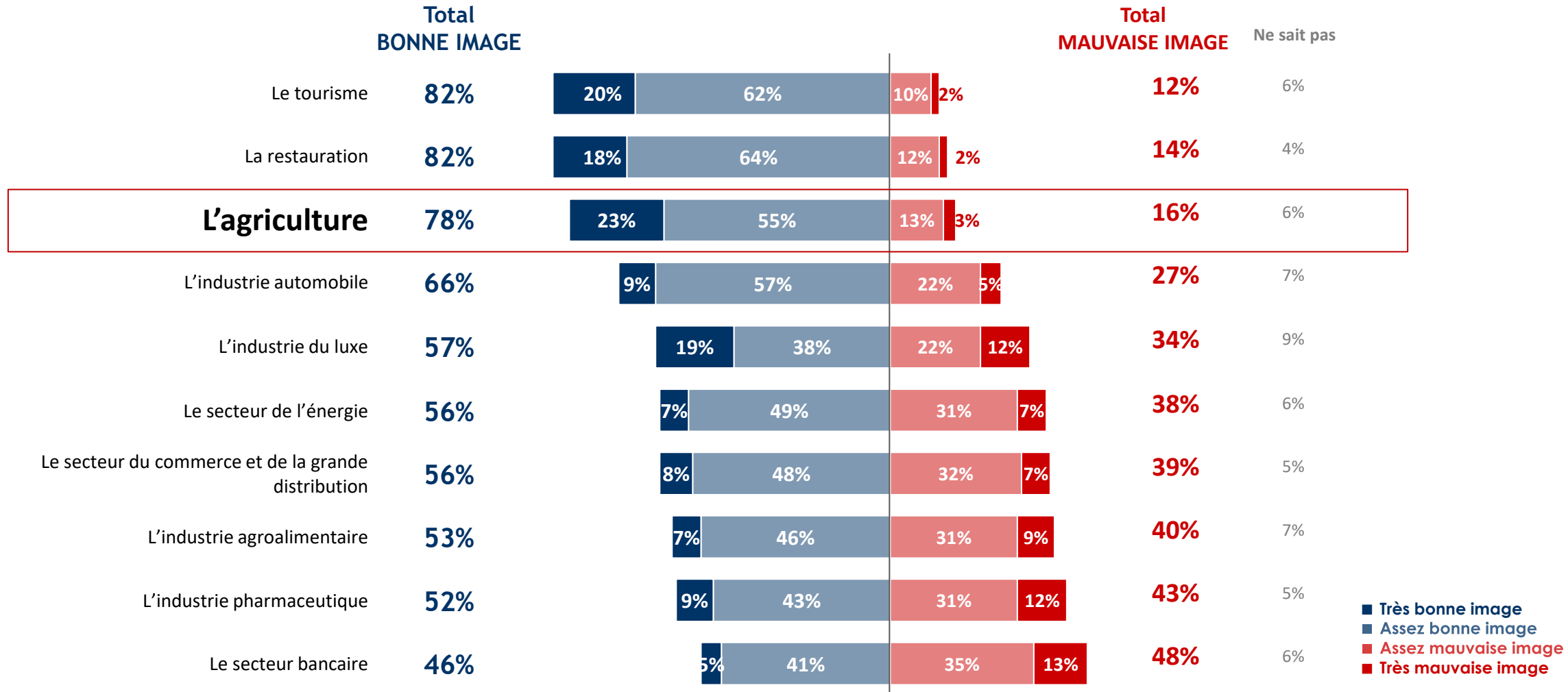


1

Le rapport des Français aux agriculteurs

Une très bonne image globale de l'agriculture

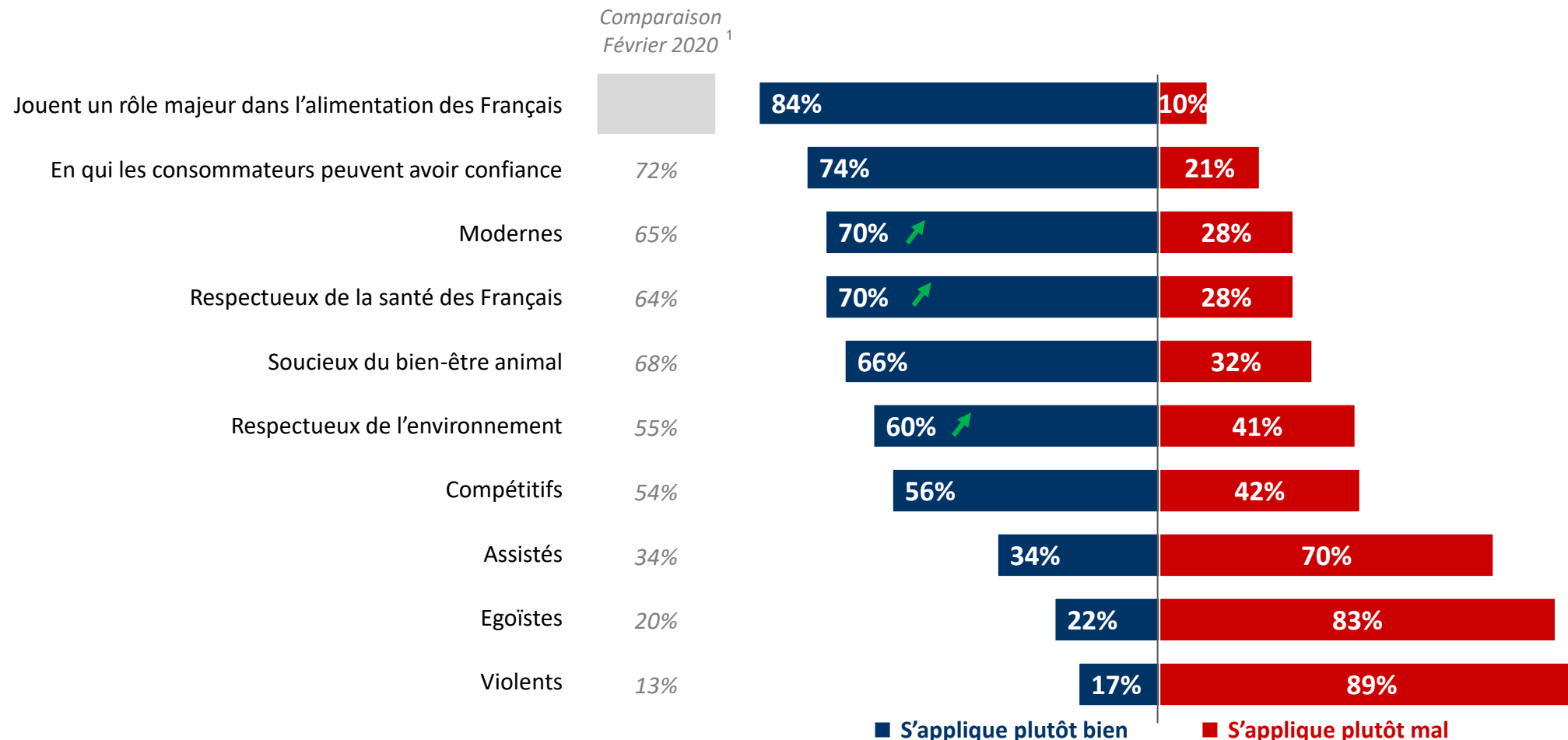
QUESTION : Quelle image globale avez-vous des secteurs économiques français suivants ?



■ Très bonne image
■ Assez bonne image
■ Assez mauvaise image
■ Très mauvaise image

Les traits d'image associés aux agriculteurs : une amélioration sur plusieurs dimensions par rapport à la période avant-covid

QUESTION : Pour chacun des qualificatifs suivants, dites-moi s'il s'applique plutôt bien ou plutôt mal à l'idée que vous vous faites des agriculteurs ?

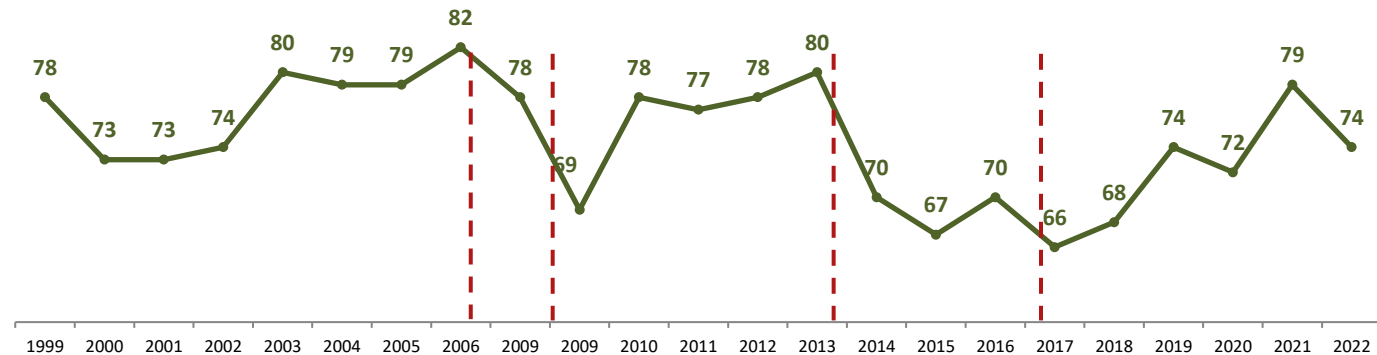


Les traits d'image associés aux agriculteurs

Détails des rappels – S'applique bien

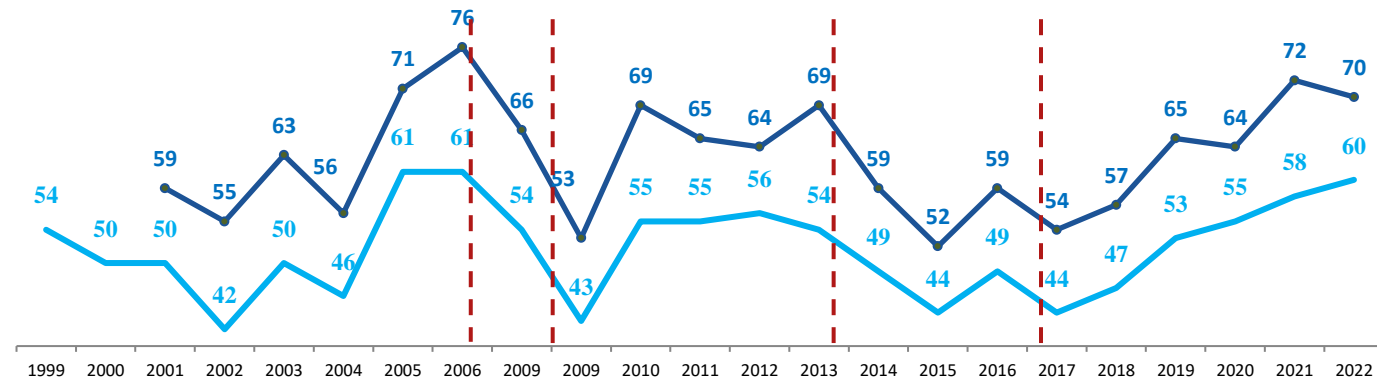
QUESTION : Pour chacun des qualificatifs suivants, dites-moi s'il s'applique plutôt bien ou plutôt mal à l'idée que vous vous faites des agriculteurs ?

En qui les consommateurs peuvent avoir confiance



Respectueux de la santé des Français

Respectueux de l'environnement



Epidémie de grippe aviaire

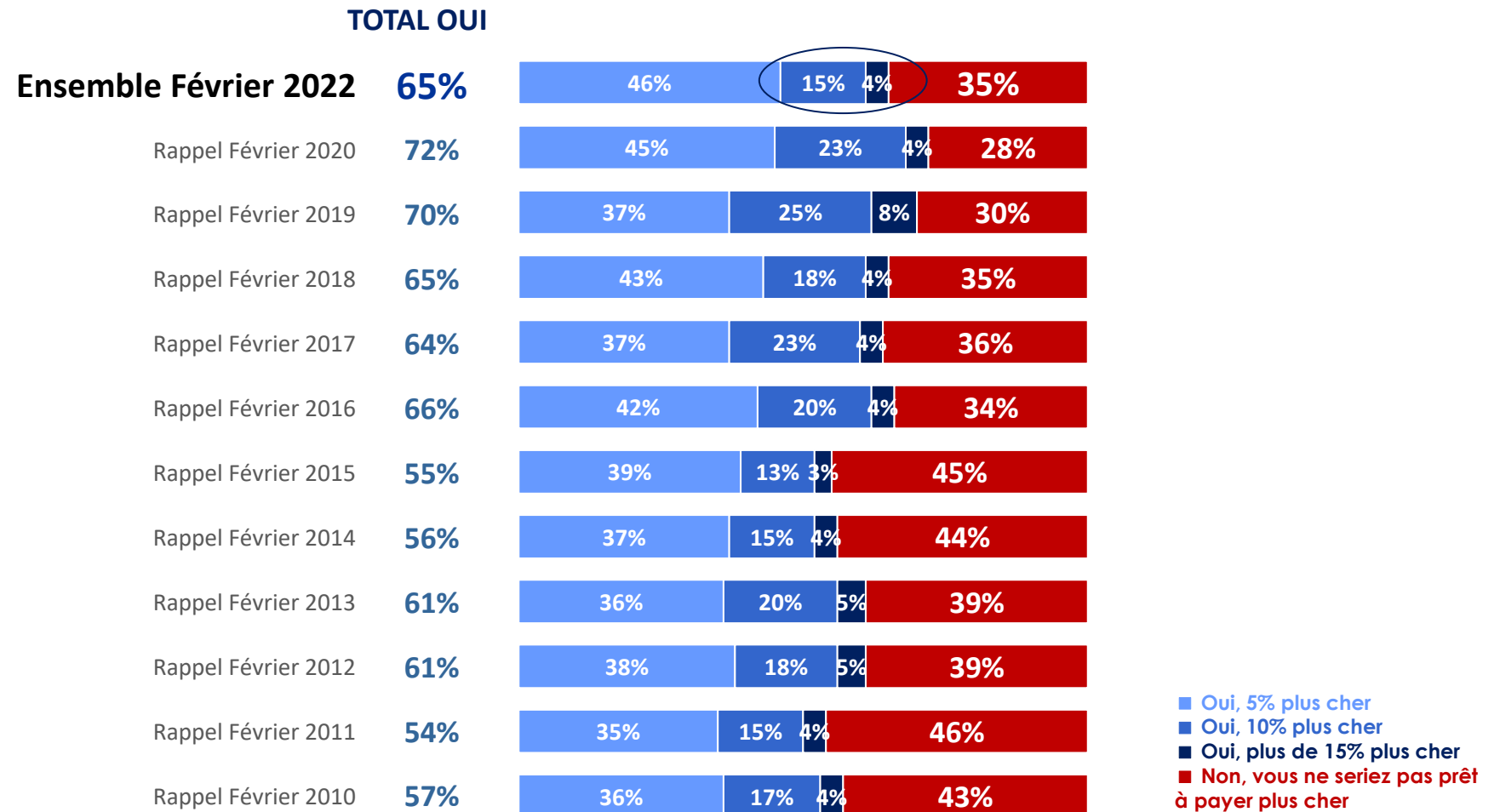
Epidémie de grippe porcine

Fraude à la viande de cheval

Monsanto Papers (Roundup)

La disposition à payer plus cher des produits agricoles pour assurer un revenu correct aux agriculteurs : un cinquième de la population est prêt à consentir de réels efforts

QUESTION : Est-ce que vous seriez prêt à payer plus cher vos produits alimentaires pour garantir un revenu correct aux agriculteurs ?

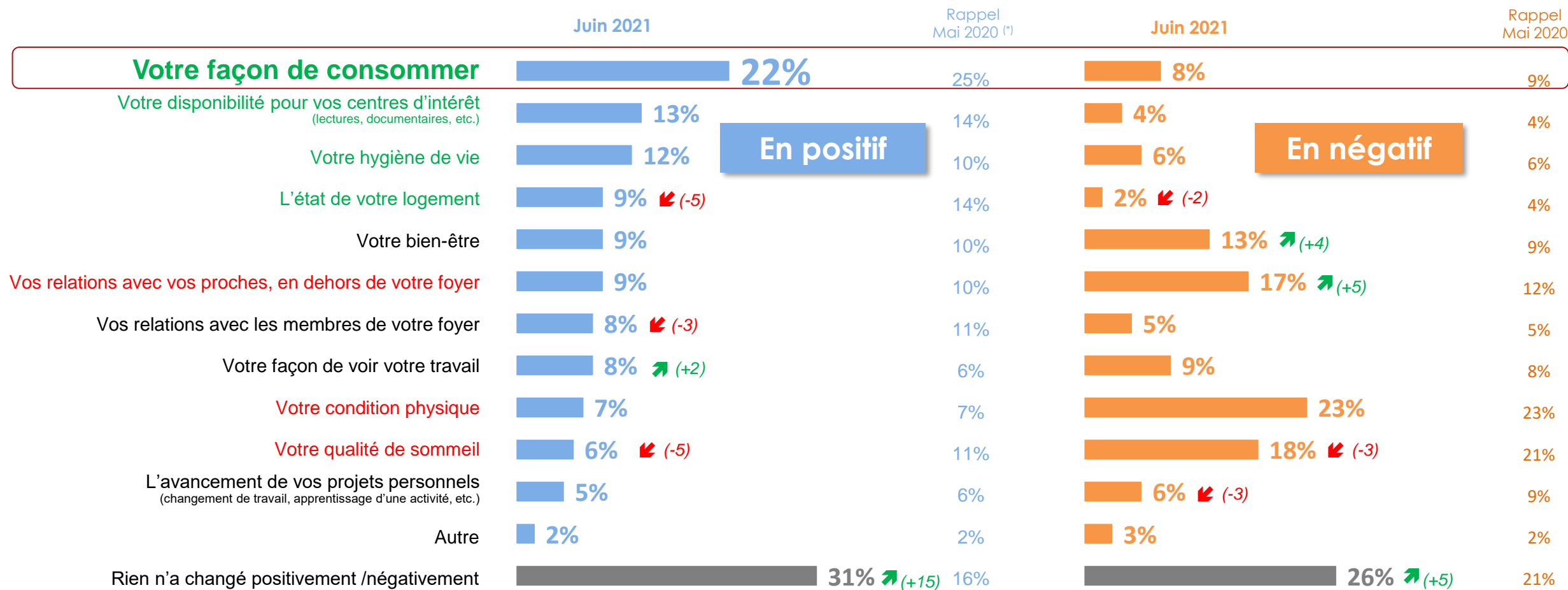




2

**La sécurité alimentaire et
l'enjeu du local**

Sa façon de consommer : le changement positif le plus durable à la suite de la crise sanitaire

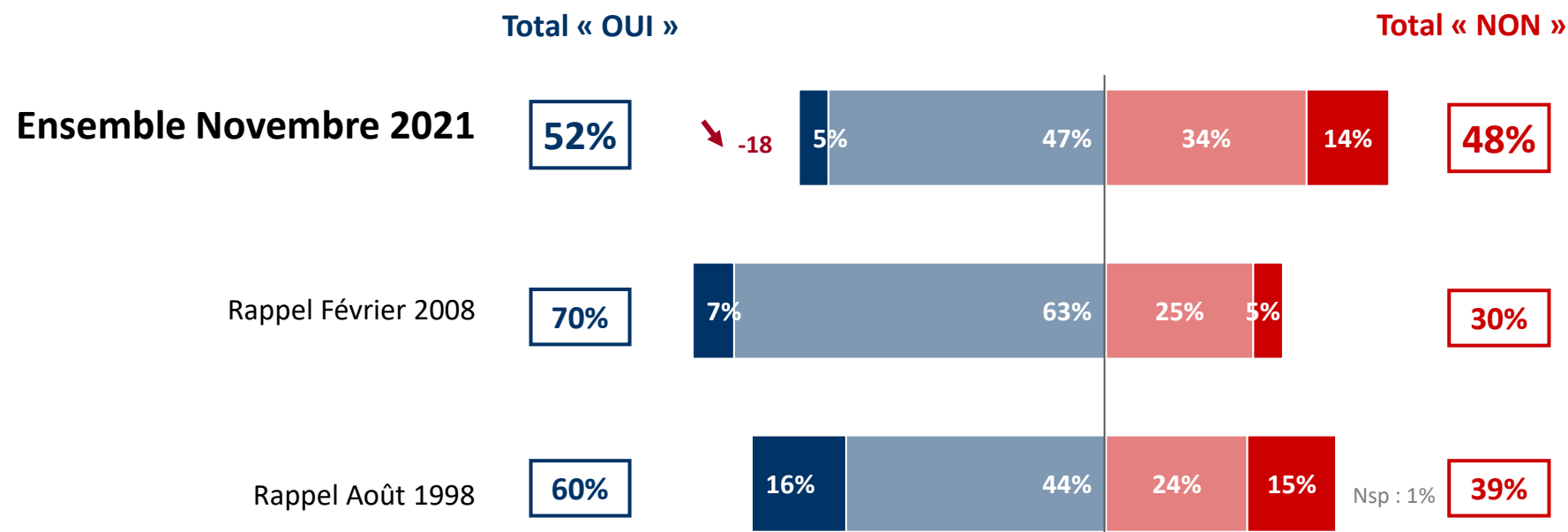


Total supérieur à 100, les interviewés ayant pu donner deux réponses

QUESTION : Depuis le 1er confinement (au printemps 2020) et la crise sanitaire que nous vivons, qu'est-ce qui, à vos yeux, a le plus changé **pour vous en positif / en négatif** ?

La confiance dans l'appellation « Bio » reflue sensiblement ce qui peut en partie expliquer le tassement du marché

QUESTION : Selon vous, peut-on faire confiance à l'appellation « Bio » sur les produits alimentaires ?



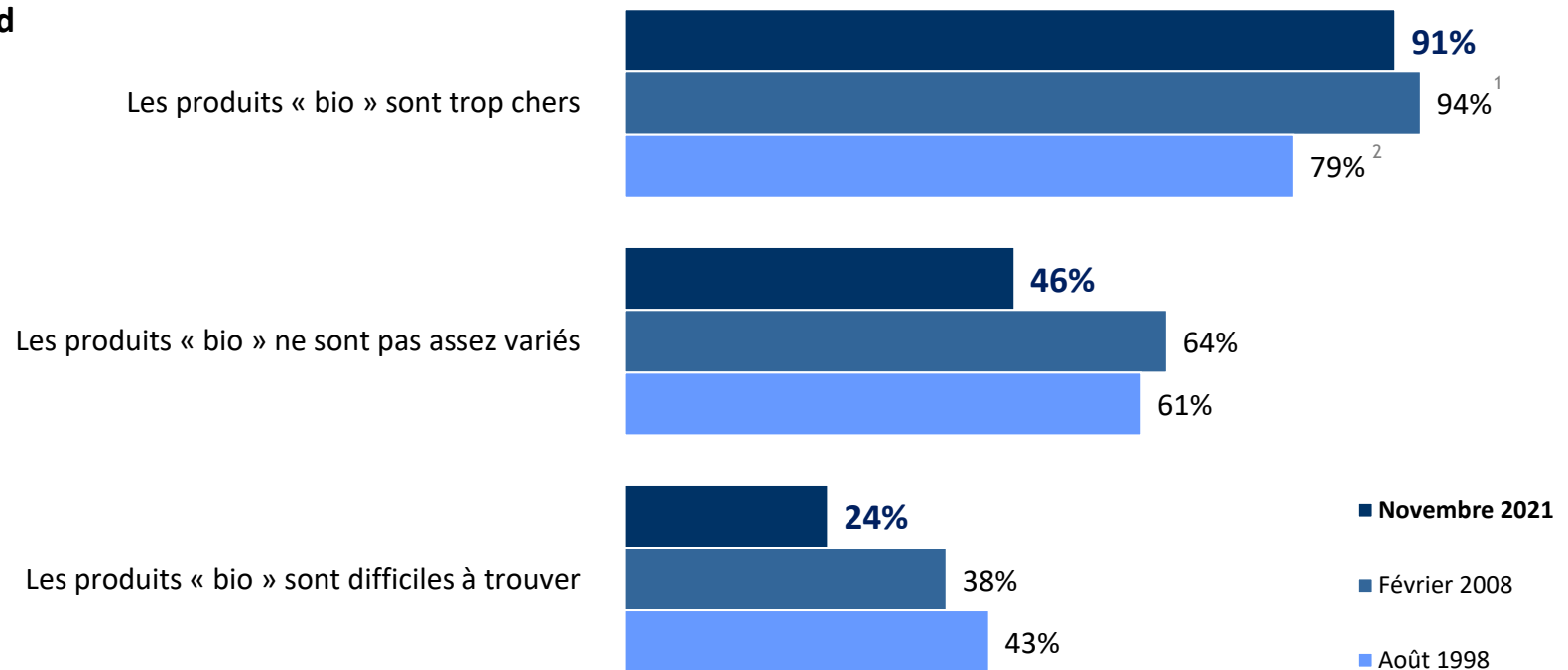
Sondage Ifop pour Ouest France, réalisé auprès d'un échantillon de 1000 personnes, représentatif de la population française âgée de 18 ans et plus, par questionnaire auto-administré en ligne du 16 au 19 novembre 2021.

Sondage Ifop / Santé Magazine réalisé du 13 au 14 août 1998 auprès d'un échantillon national représentatif de 1002 personnes
Sondage Ifop / Métro réalisé du 20 au 21 février 2008 auprès d'un échantillon national représentatif de 1005 personnes

L'approbation d'opinions sur le « Bio » : des produits qui se sont diversifiés et banalisés ... mais qui demeurent trop chers

QUESTION : Pour chacune des propositions suivantes, dites-moi si vous êtes tout à fait d'accord, plutôt d'accord, plutôt pas d'accord ou pas d'accord du tout ?

Récapitulatif : D'accord

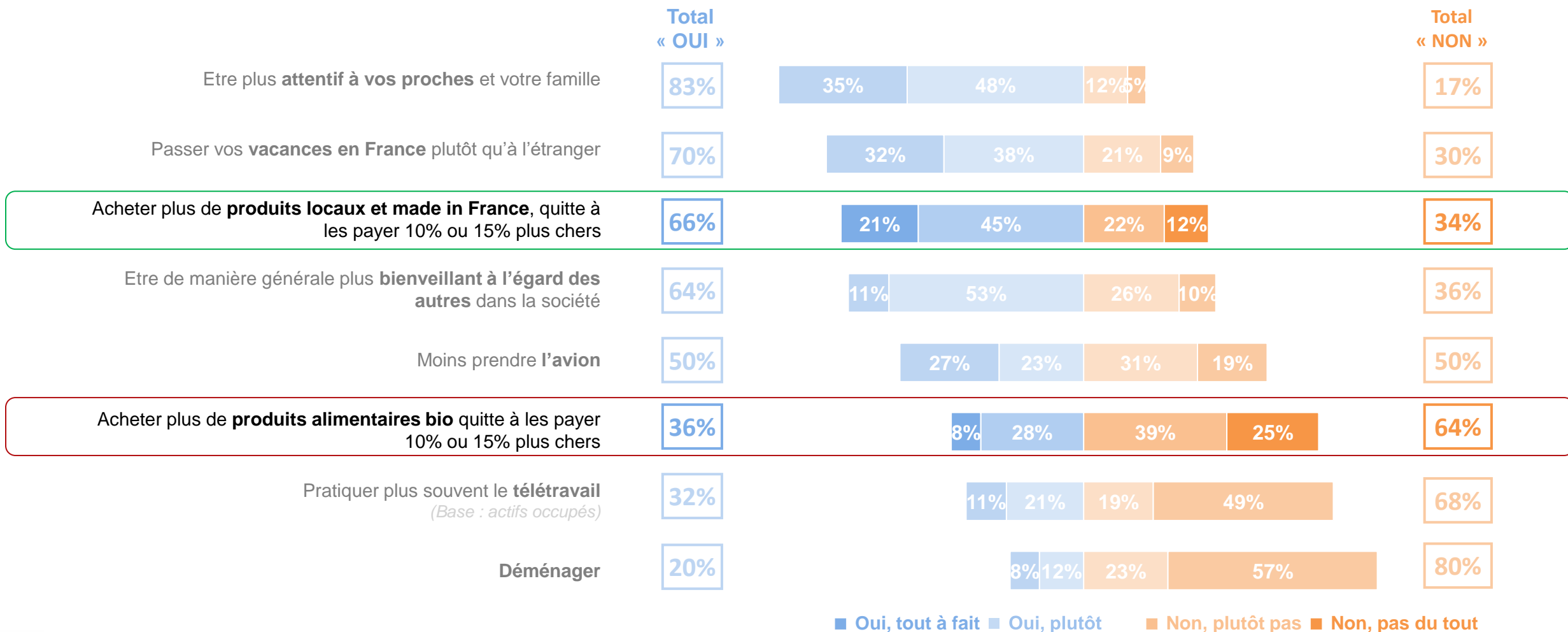


Sondage Ifop pour Ouest France, réalisé auprès d'un échantillon de 1000 personnes, représentatif de la population française âgée de 18 ans et plus, par questionnaire auto-administré en ligne du 16 au 19 novembre 2021.

Sondage Ifop / Santé Magazine réalisé du 13 au 14 août 1998 auprès d'un échantillon national représentatif de 1002 personnes
Sondage Ifop / Métro réalisé du 20 au 21 février 2008 auprès d'un échantillon national représentatif de 1005 personnes

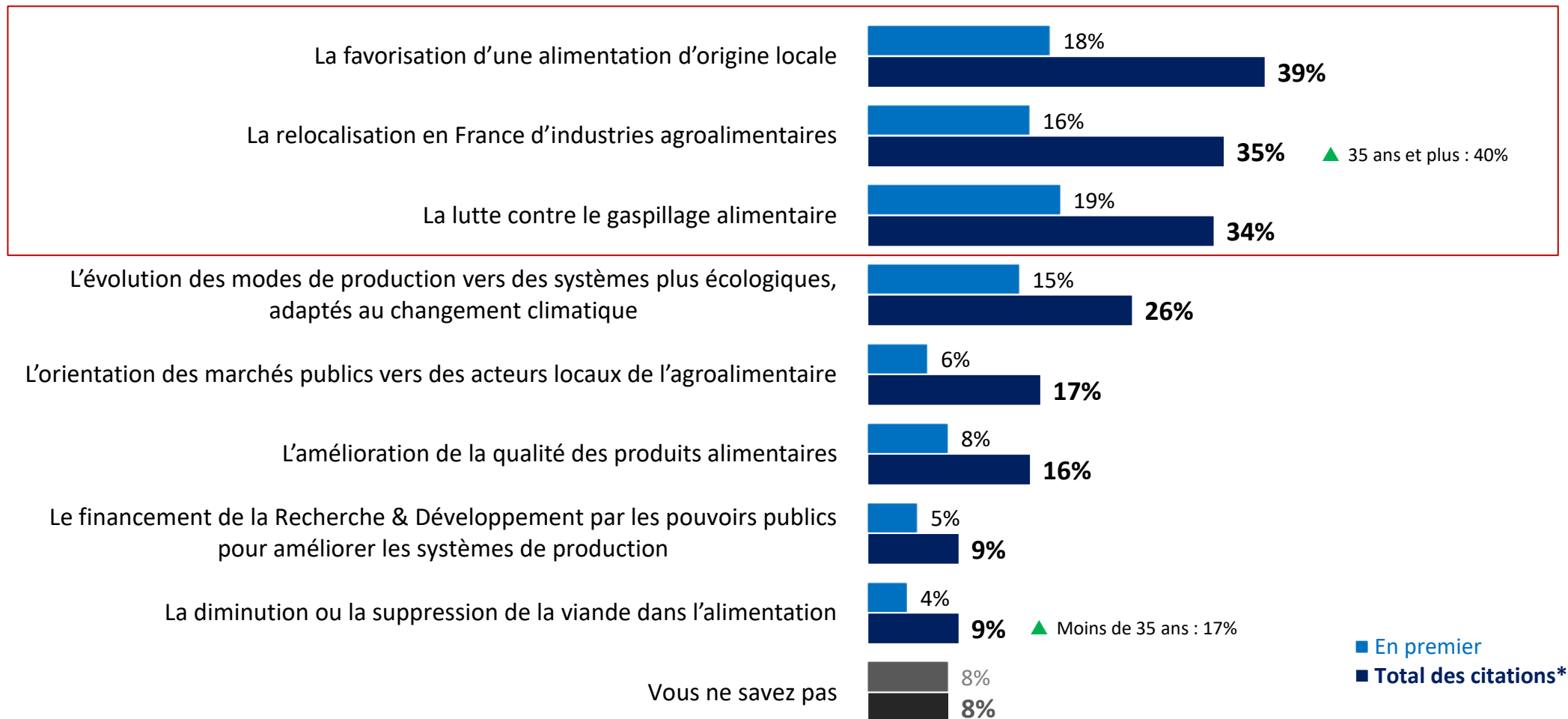
Le local : gagnant de la crise sanitaire

QUESTION : A la suite de la crise du coronavirus et des confinements, allez-vous... ?



Enjeux alimentaires pour la France : priorité à la favorisation d'une alimentation locale et à la relocalisation des industries agroalimentaires

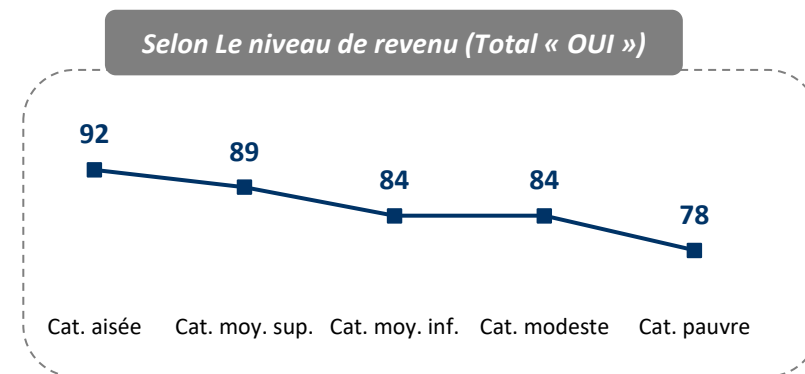
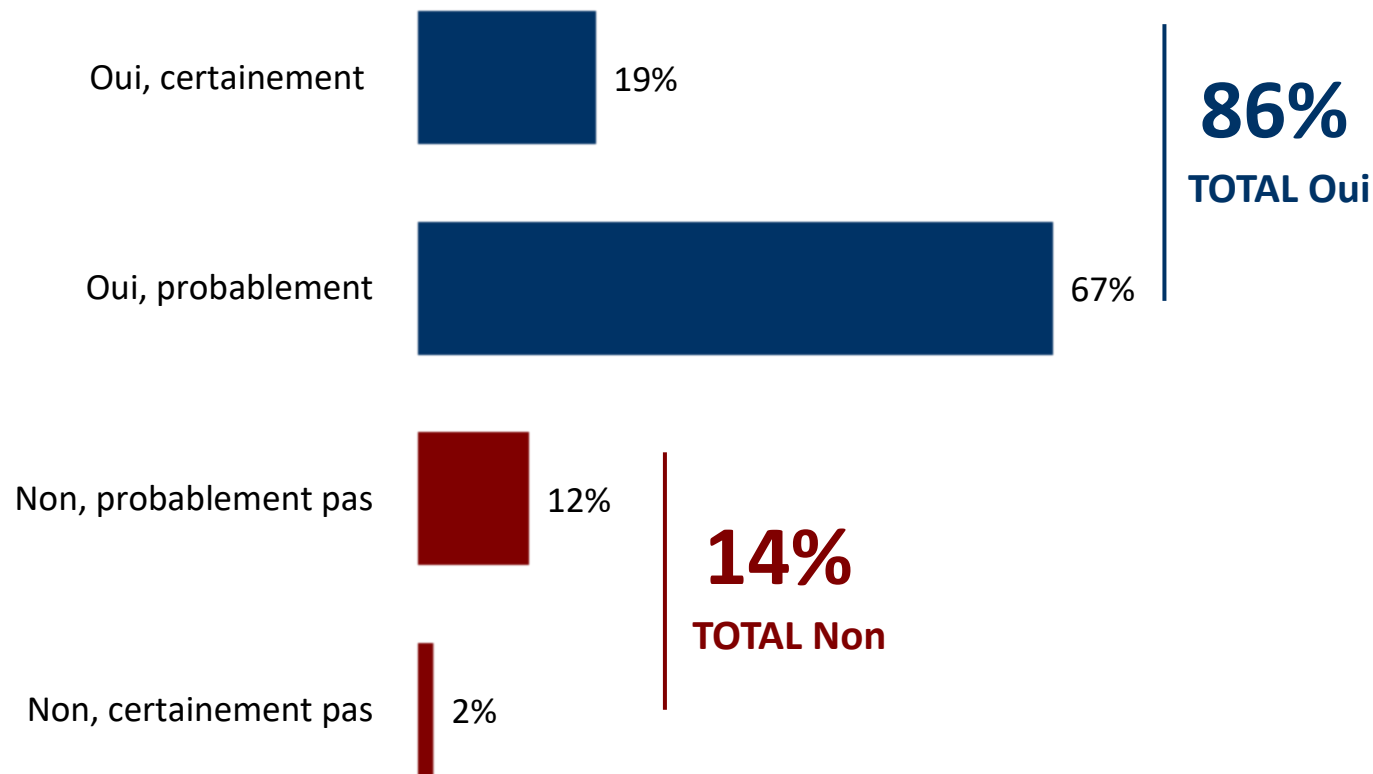
QUESTION : Selon vous, parmi la liste suivante quels sont les deux principaux enjeux alimentaires pour la France actuellement, c'est-à-dire ce sur quoi il faut agir en priorité ? En premier ? En second ?



(*) Total supérieur à 100%, les interviewés ayant pu donner deux réponses

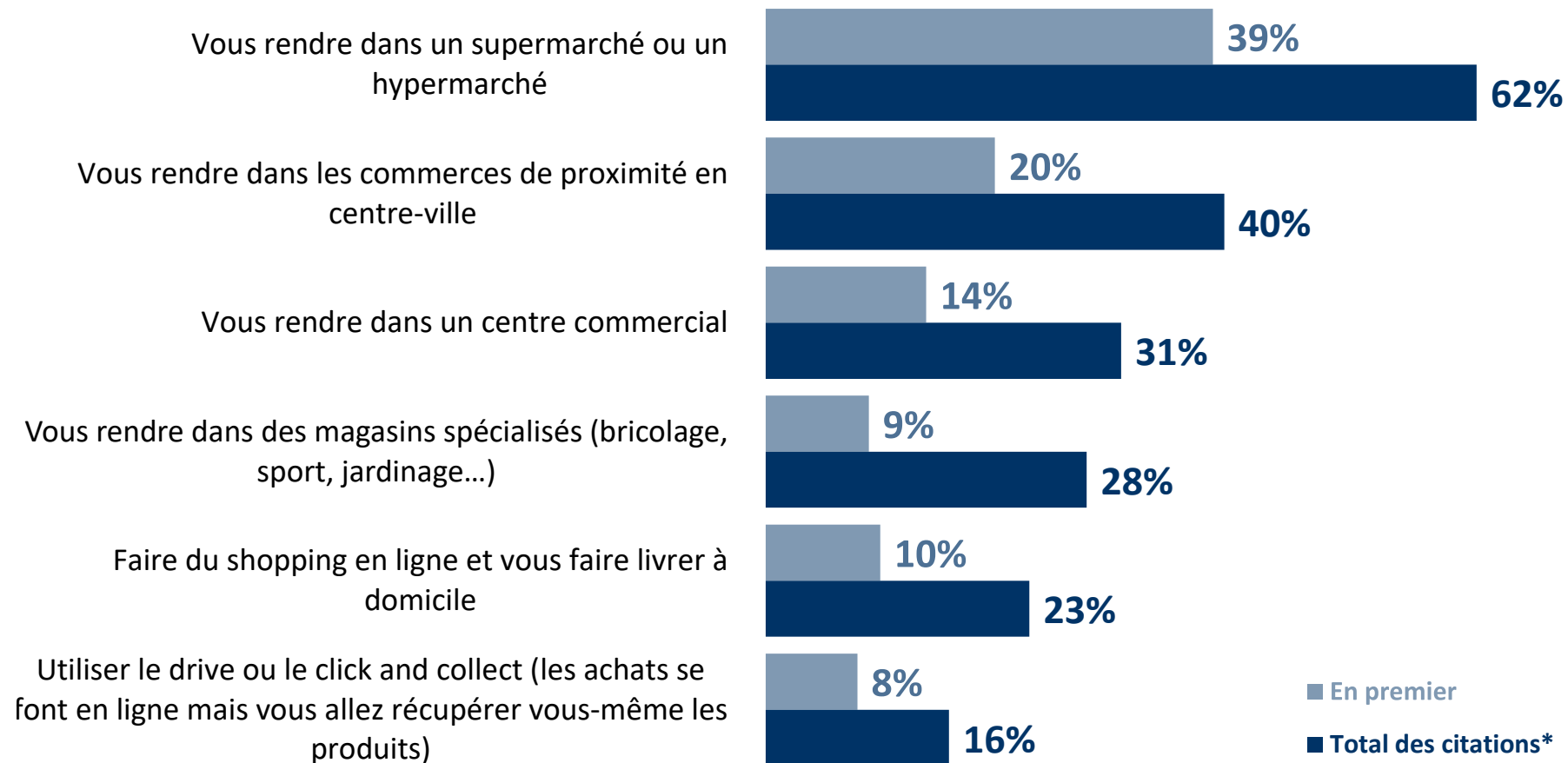
Si le bio marque le pas, la propension à privilégier une marque agricole et alimentaire de sa région pour ses achats est massive ...

QUESTION : Si dans votre région, une marque agricole et alimentaire régionale était créée pour toute une série de produits alimentaires, est-ce que vous privilégieriez cette marque dans vos achats ?



La grande distribution reste le lieu d'achat préféré des Français

QUESTION : Et parmi les moyens suivants pour effectuer vos achats, lequel préférez-vous ? En premier ? En second ?



(*) Total supérieur à 100%, les interviewés ayant pu donner deux réponses