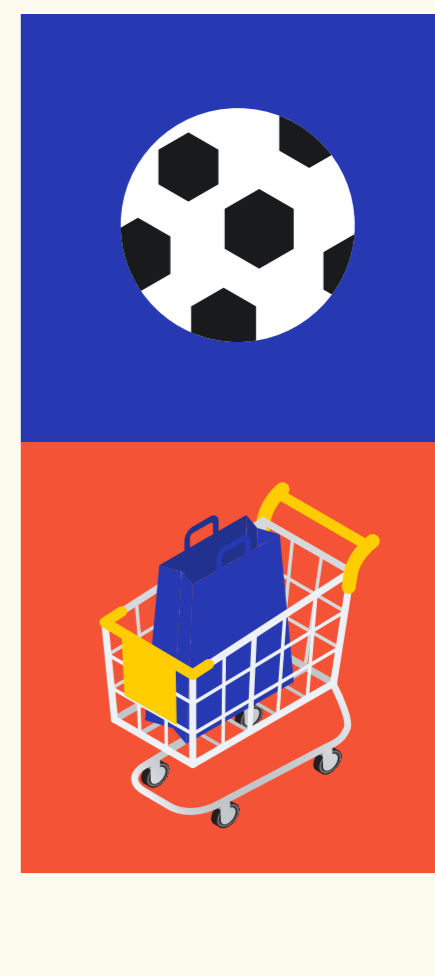


LES FRANÇAIS ET LA COUPE DU MONDE DE FOOTBALL 2022.

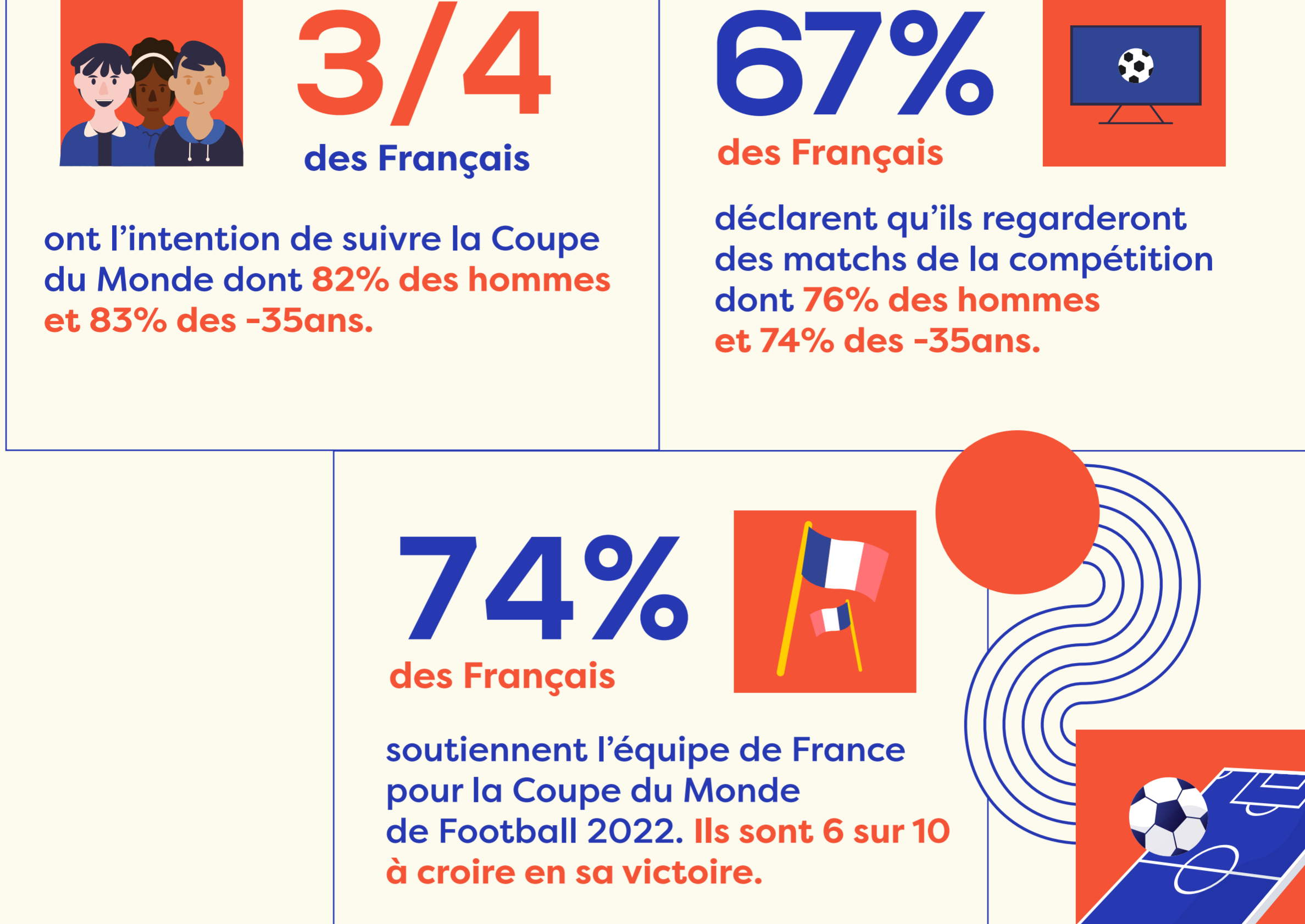
QUELS COMPORTEMENTS SE DÉMARQUENT ?



La Coupe du monde de Football 2022 se déroulera exceptionnellement du 21 novembre au 18 décembre 2022, au Moyen-Orient. Cette période est inédite pour la compétition qui se tient traditionnellement en juin-juillet.

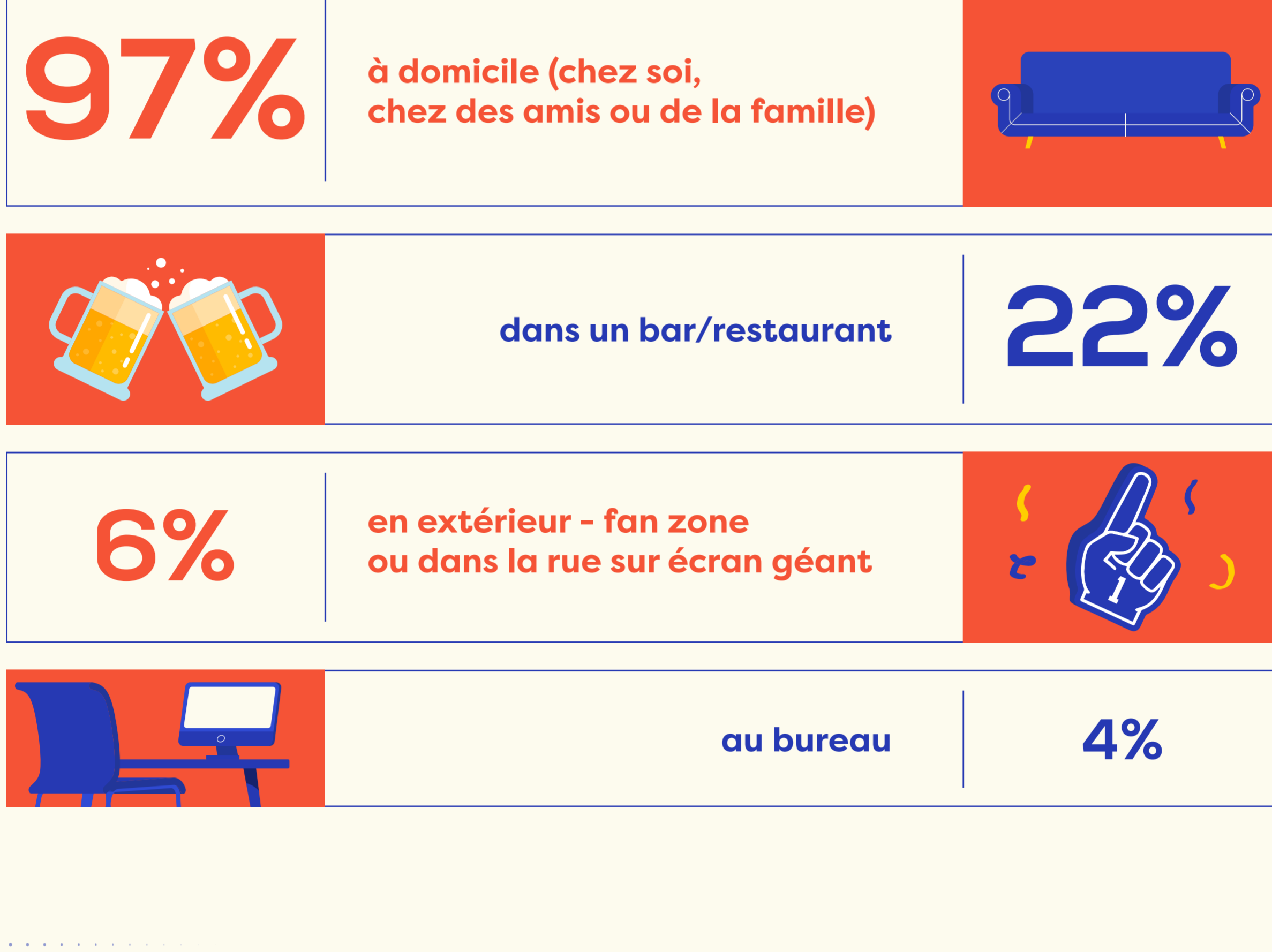
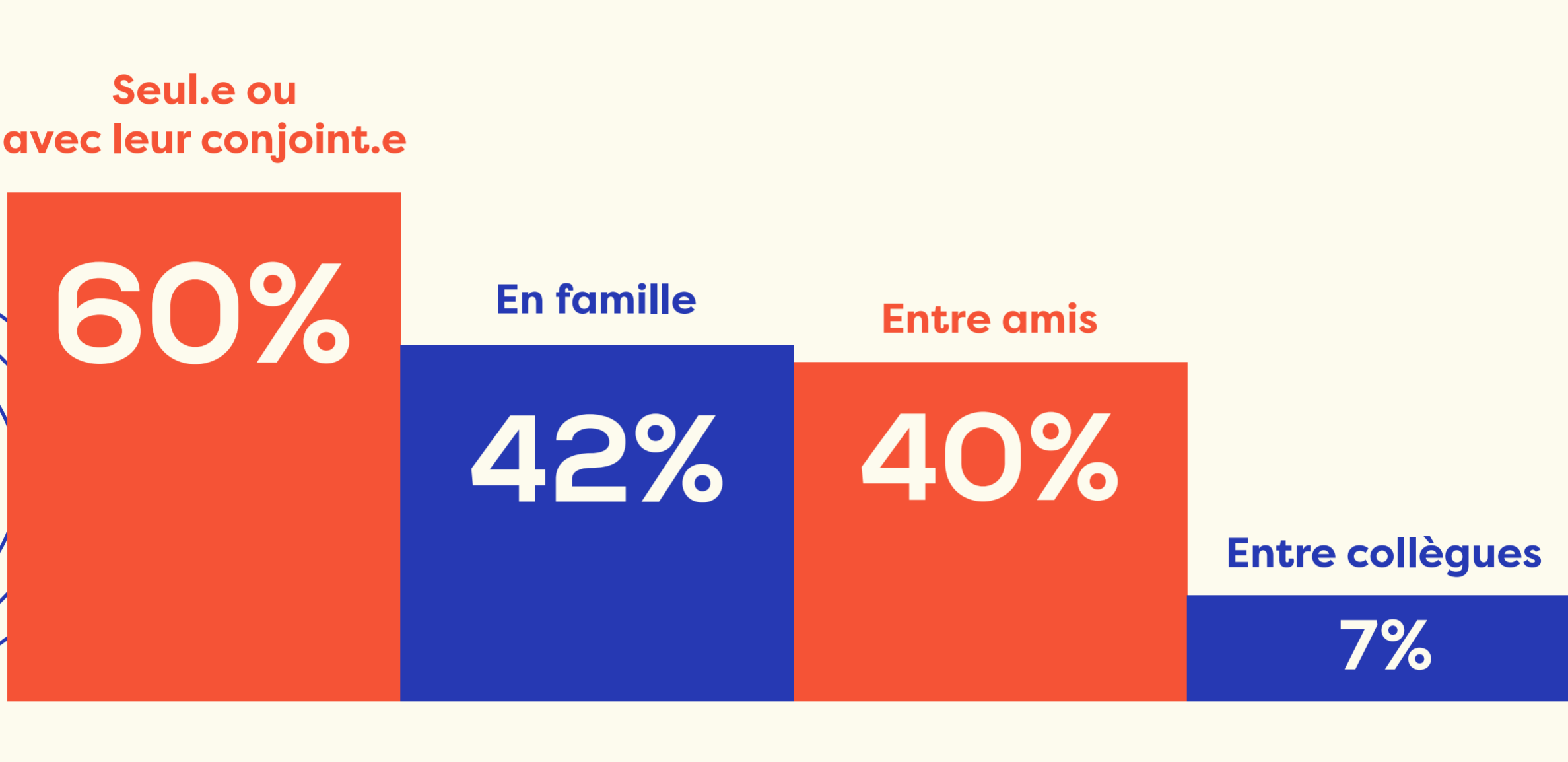
Imediacenter décrypte l'impact de la compétition sur la consommation des Français. **Qu'envisagent-ils à quelques mois de l'événement ?**

2022, ALLEZ LES BLEUS !



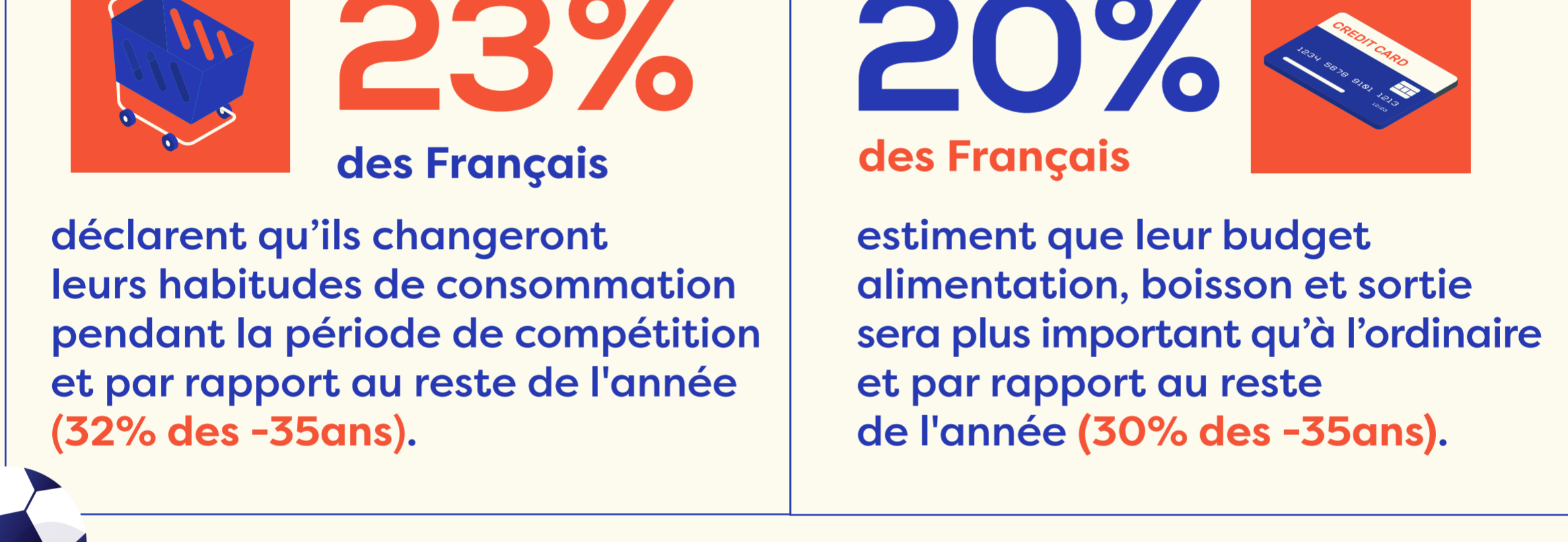
Un événement sportif toujours autant fédérateur.

Comment les Français qui vont suivre la compétition vont regarder les matchs :



Coupe du monde 2022, l'automne dribble l'été.

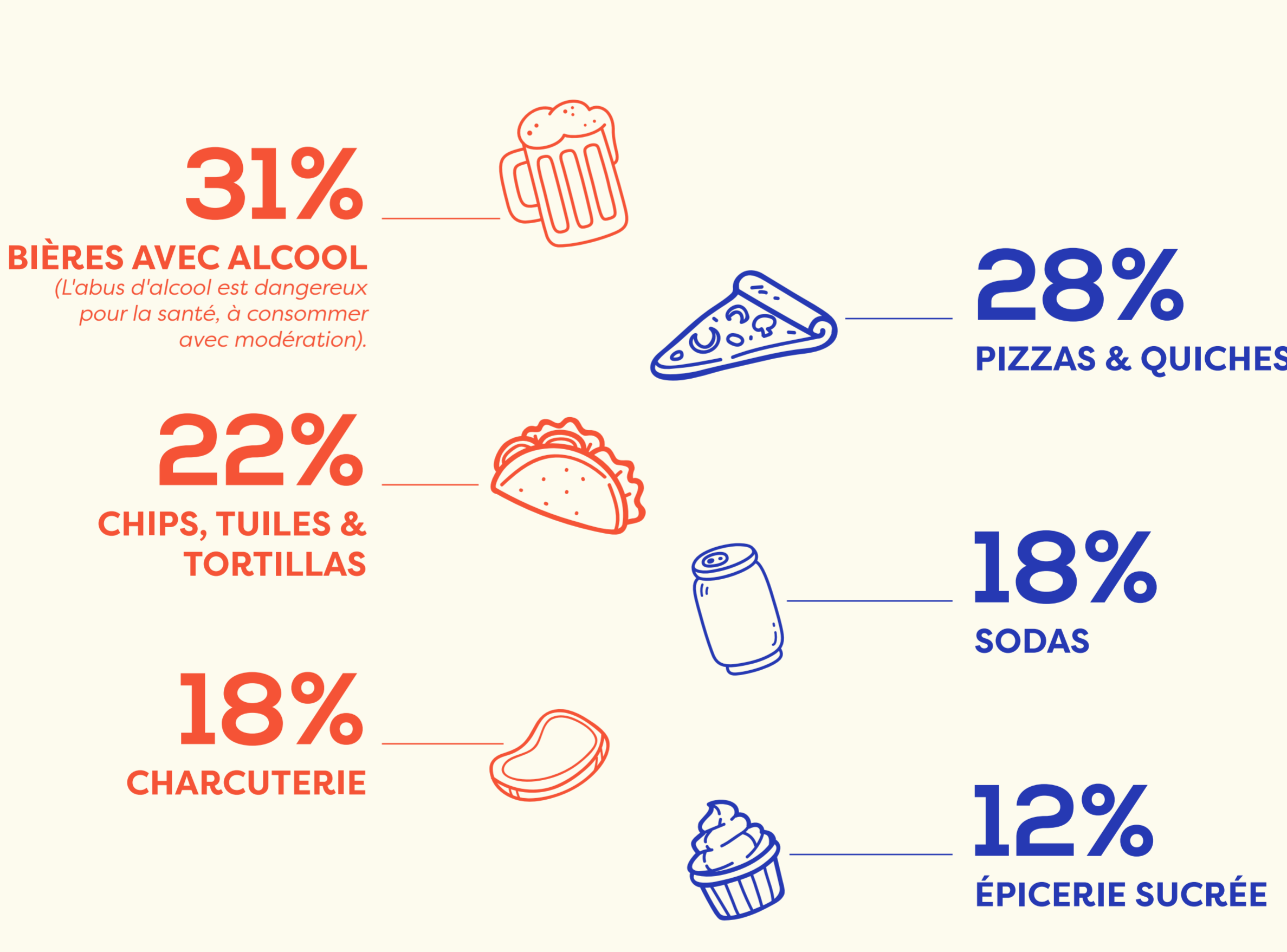
Quels impacts pour les Français ?



Soirs de match : que vont manger les Français ?



Pics de consommation en vue. Quels produits les Français consommeront-ils plus qu'à l'ordinaire ?



FFF FUN FACTS FOOT

À l'image de toutes les grandes compétitions sportives, la Coupe du Monde de Football 2022 sera un événement impliquant pour les Français.

49% souhaitent que leur enseigne de courses alimentaires anime/l'événementialise son point de vente durant la compétition (**60% des -35ans**).

- Parmi les animations privilégiées :
- 68%** jeux-concours
 - 55%** décoration événementielle
 - 40%** vignettes à collectionner

11% envisagent de faire plus de paris sportifs qu'à l'accoutumée sur des sites/app dédiées (**18% des -35ans**). (Endettement, dépendance, isolement, jouer comporte des risques)

8% des Français envisagent d'acheter une nouvelle TV à cette occasion (**14% des -35ans**).

2% seulement des Français estiment que l'événement les inspirera à faire plus de sport qu'à l'ordinaire.