



# L'attachement des salariés à leur emploi, les leviers d'attractivité et de rétention des entreprises

Sondage Ifop pour S2H

Contacts Ifop :

Romain Bendavid / Marie Fevrat  
Département Opinion et Stratégies d'Entreprise  
01 45 84 14 44  
[prenom.nom@ifop.com](mailto:prenom.nom@ifop.com)

| Janvier 2023



# SOMMAIRE

1. La méthodologie
2. Les résultats de l'étude
  - A. L'état d'esprit actuel des salariés
  - B. Le rapport à son travail et l'envie d'en changer
  - C. Les leviers de rétention et d'attractivité des salariés
3. Les principaux enseignements



01

# MÉTHODOLOGIE



# MÉTHODOLOGIE

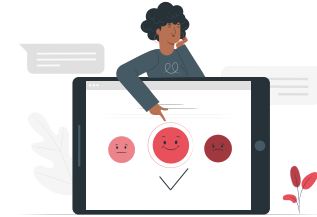
Etude réalisée par l'Ifop pour S2H



L'enquête a été menée auprès d'un échantillon de **1003 salariés** (public et privé).



**La représentativité de l'échantillon a été assurée par la méthode des quotas** (sexe, âge, profession de la personne interrogée, secteur d'activité) après stratification par région et catégorie d'agglomération.



Les interviews ont été réalisées par questionnaire auto-administré en ligne **du 19 au 26 septembre 2022.**

## **Dans ce rapport figurent les rappels d'autres enquêtes Ifop sur le sujet :**

**Avril 2016** : Enquête menée par l'Ifop auprès d'un échantillon de 1001 personnes, représentatif de la population française âgée de 18 ans et plus, réalisé par questionnaire auto-administré en ligne du 7 au 11 avril 2016

**Octobre 2021** : Enquête menée par l'Ifop auprès d'un échantillon de 1003 salariés, représentatif des salariés français, selon la méthode des quotas, par questionnaire auto-administré en ligne du 6 au 13 octobre 2021.

**Janvier 2022** : Enquête menée par l'Ifop auprès d'un échantillon de 510 actifs en poste, issu d'un échantillon de 1 004 personnes, représentatif de la population française âgée de 15 ans et plus, selon la méthode des quotas par questionnaire auto-administré en ligne du 21 au 26 janvier 2022.

Les évolutions significatives seront indiquées ainsi :  



# 02

## RÉSULTATS DE L'ÉTUDE

# ● A ●

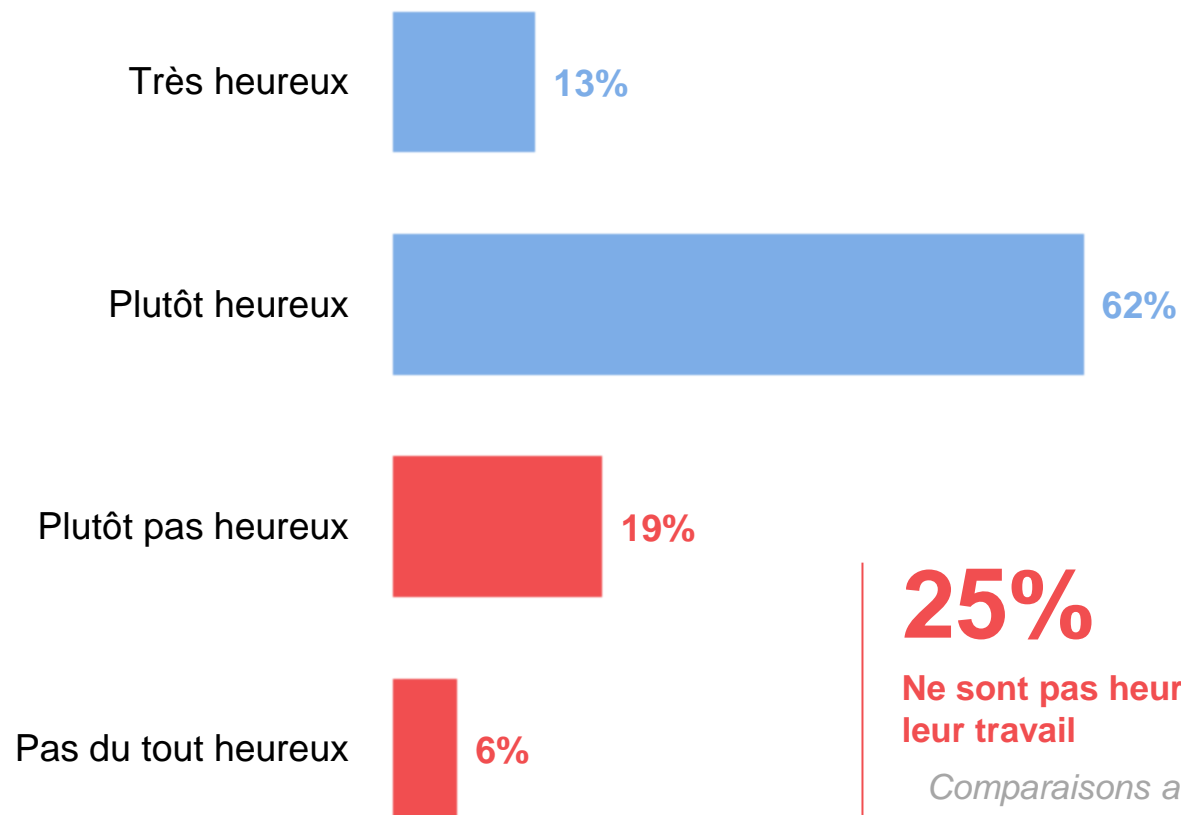
L'état d'esprit actuel des salariés



# Le fait d'être heureux dans son travail actuellement



QUESTION : Diriez-vous qu'actuellement dans votre travail, vous êtes... ?



**75%**

Sont heureux dans leur travail

Comparaisons avril 2016 : 75%\*

Comparaisons janvier 2022 : 79%\*

**25%**

Ne sont pas heureux dans leur travail

Comparaisons avril 2016 : 25%\*

Comparaisons janvier 2022 : 21%\*

# Le jugement sur son investissement dans son travail



QUESTION : Comment décririez-vous votre attitude par rapport au travail demandé à votre poste actuel ?

Vous faites en général plus que ce qui est attendu de vous et avez le sentiment que vos managers le remarquent



Vous faites en général plus que ce qui est attendu de vous, et avez le sentiment que vos managers ne le remarquent pas



Vous faites ce qui est attendu de vous mais ne vous surinvestissez pas dans le travail



Vous faites ce qui est attendu de vous, et parfois moins



**77%**

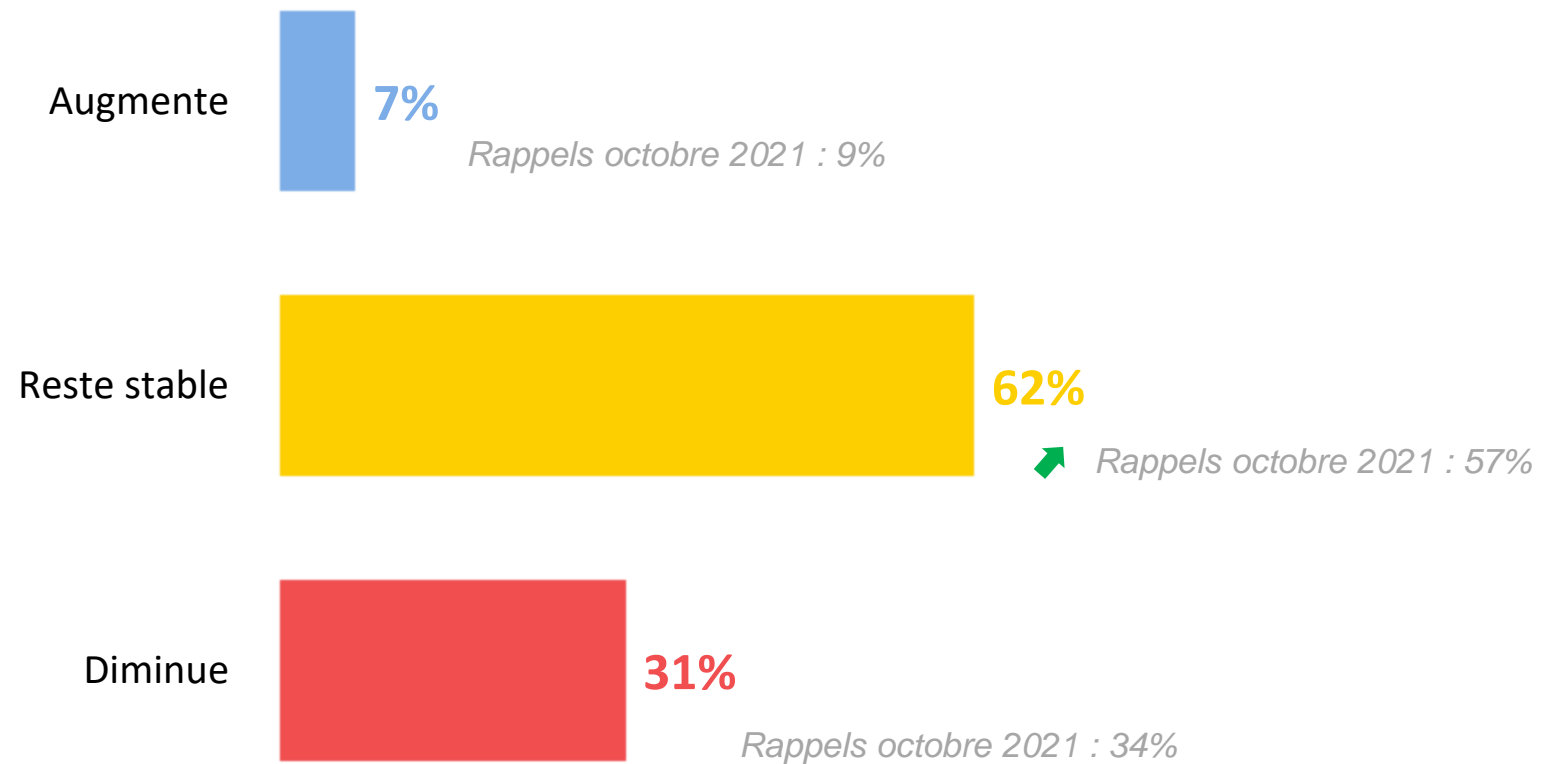
Font en général plus que ce qui est attendu



# L'évolution de sa motivation au travail



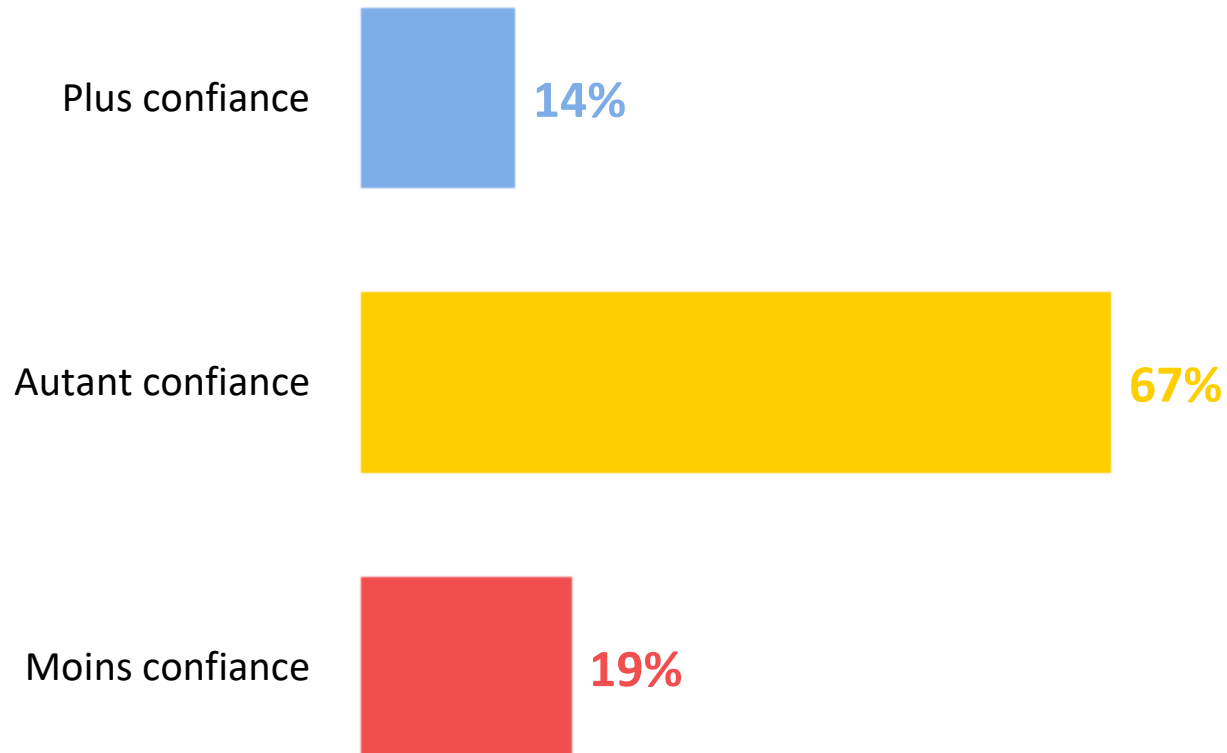
QUESTION : Diriez-vous qu'actuellement, votre motivation au travail... ?



# L'évolution de la confiance en soi sur le plan professionnel depuis la crise sanitaire



**QUESTION : En comparaison avec la période précédant la crise sanitaire, diriez-vous que vous avez plus ou moins confiance en vous sur le plan professionnel ?**

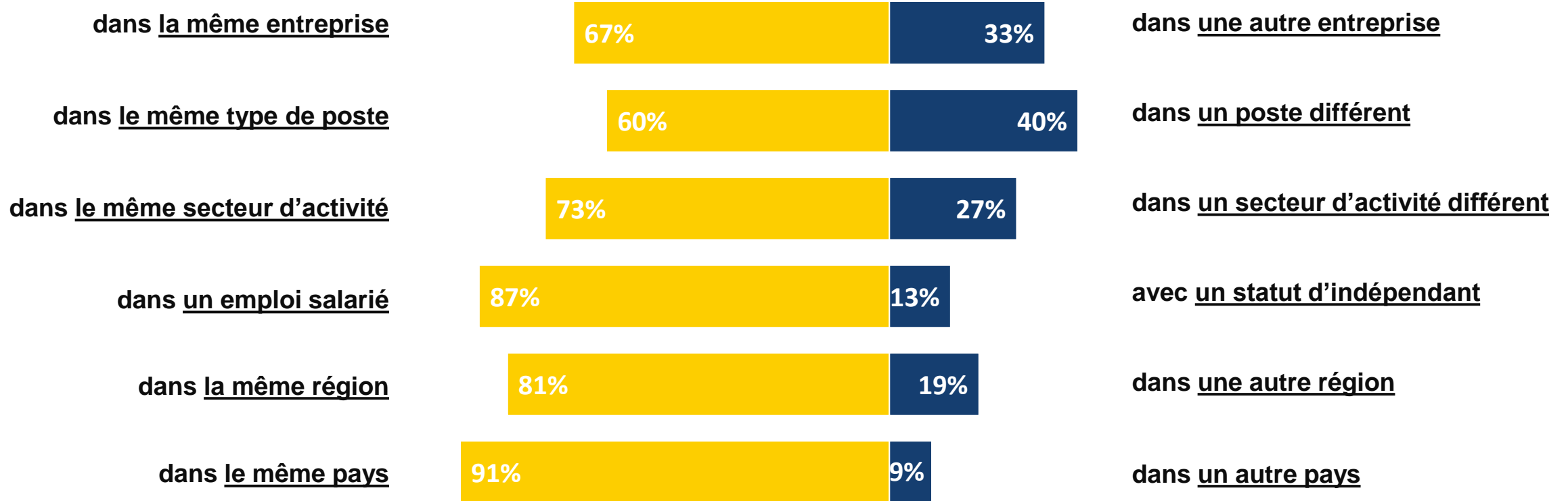


# Le souhait de mobilité dans les deux prochaines années



QUESTION : Idéalement dans 2 ans, préféreriez-vous travailler... ?

## PLUTÔT...



## RÉCAPITULATIF

Aucun souhait de mobilité

40%

Au moins un souhait de mobilité

60%

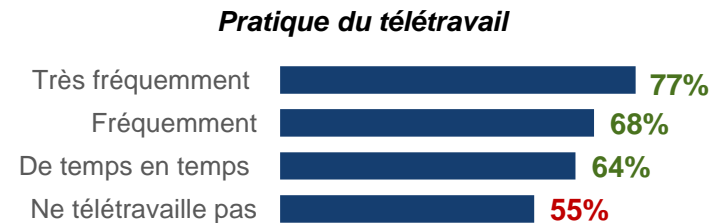
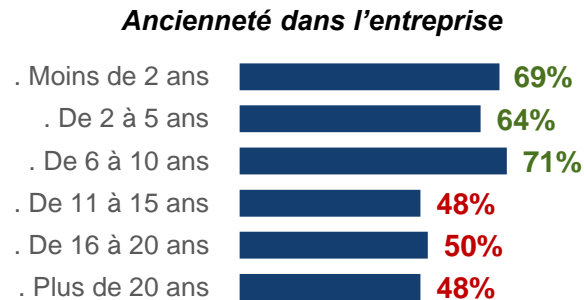
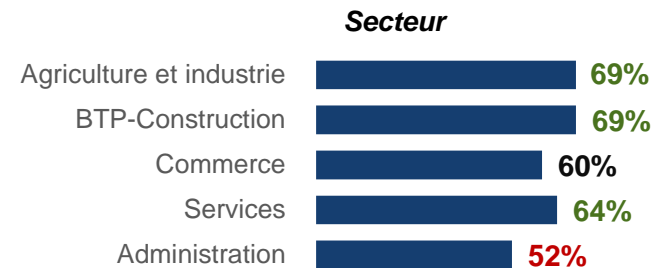
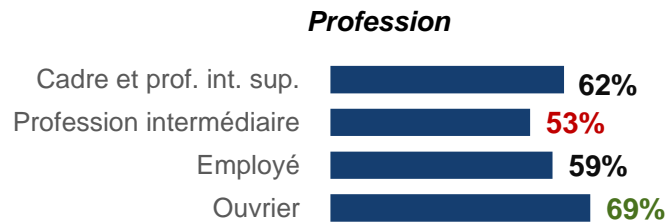
Au moins trois souhaits de mobilité

25%

# Le souhait de mobilité dans les deux prochaines années

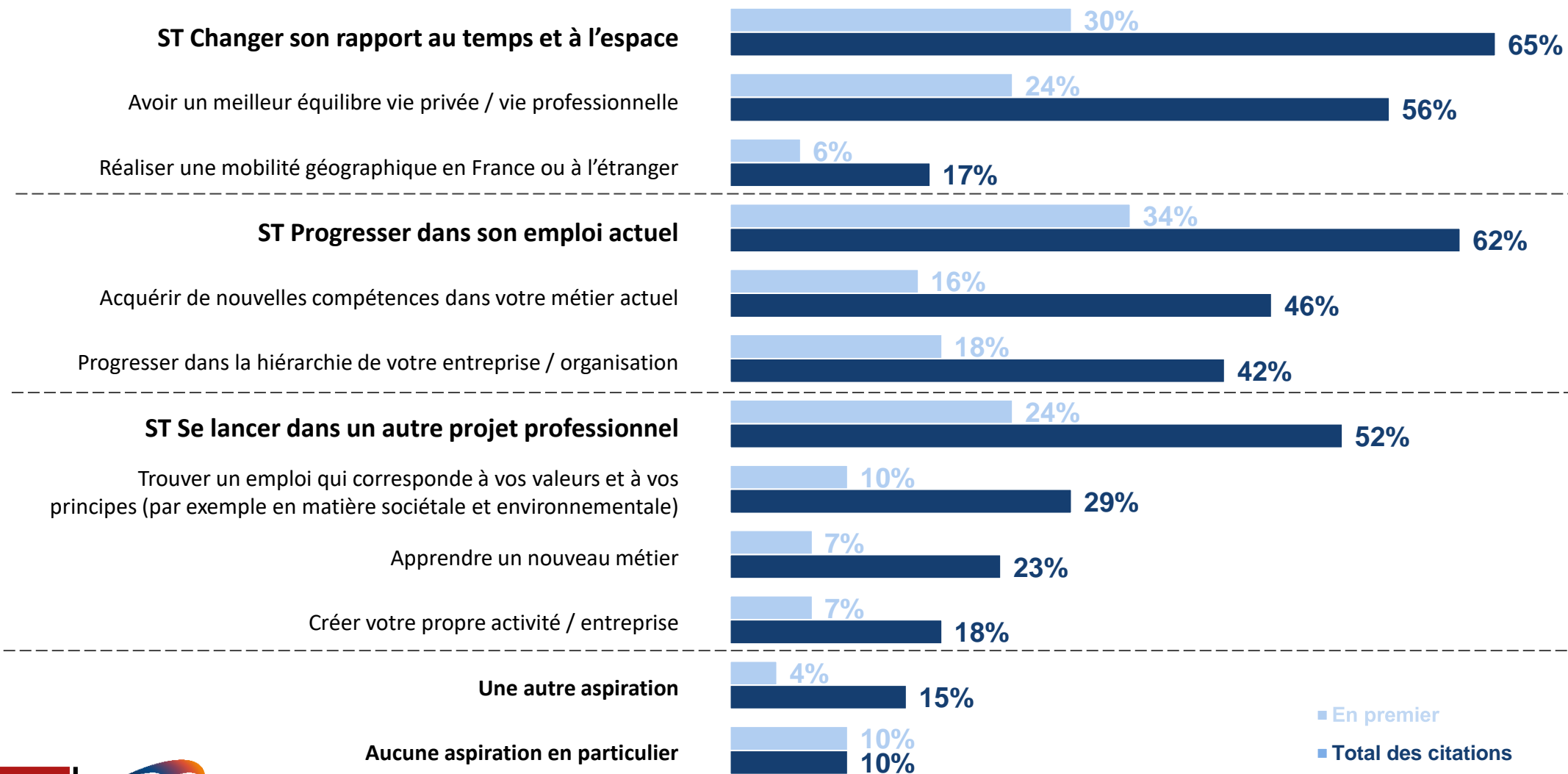
QUESTION : Idéalement dans 2 ans, préféreriez-vous travailler... ?

## RECAPITULATIF AU MOINS UN SOUHAIT DE MOBILITE : 60%



# Les principales aspirations professionnelles dans les prochaines années

QUESTION : Quelle serait votre principale aspiration professionnelle dans les prochaines années ? En premier ? En deuxième ? En troisième ?



# ● B ●

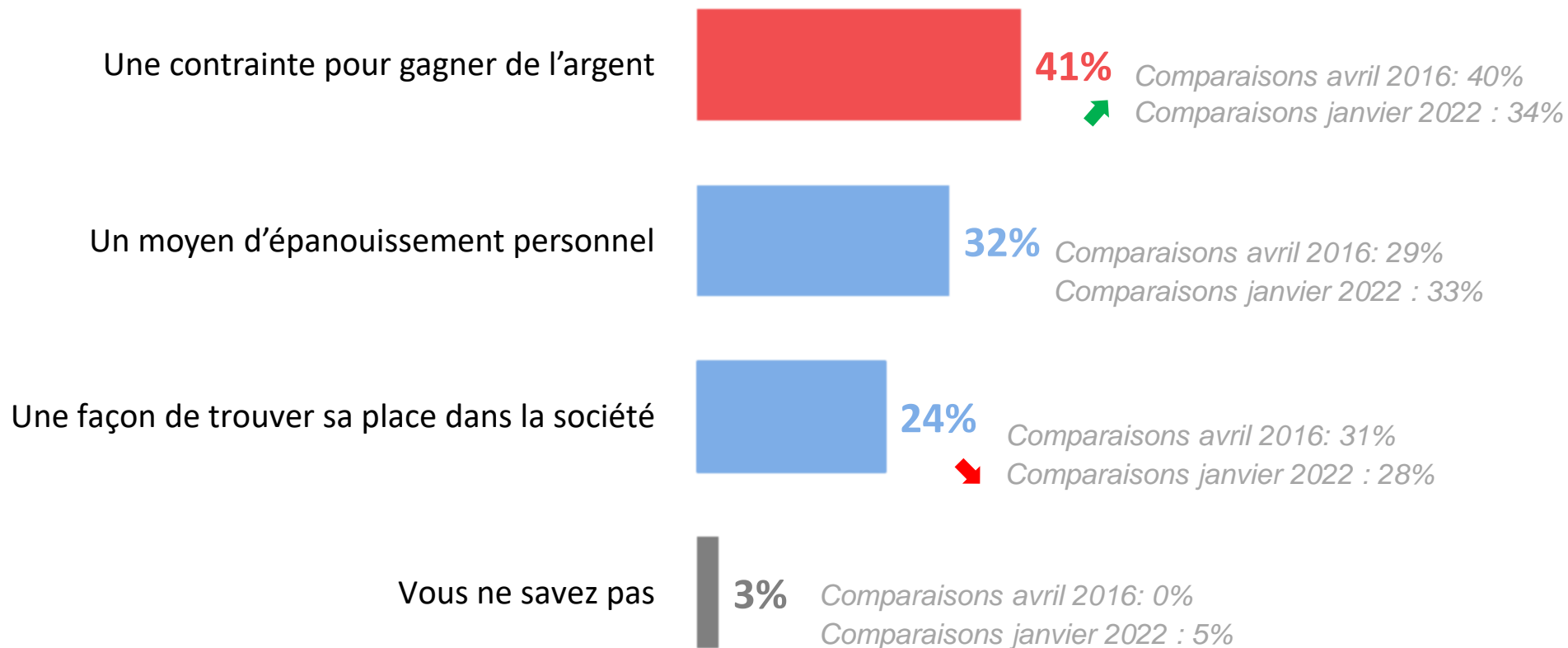
Le rapport à son travail et l'envie d'en changer



# La vision globale du travail



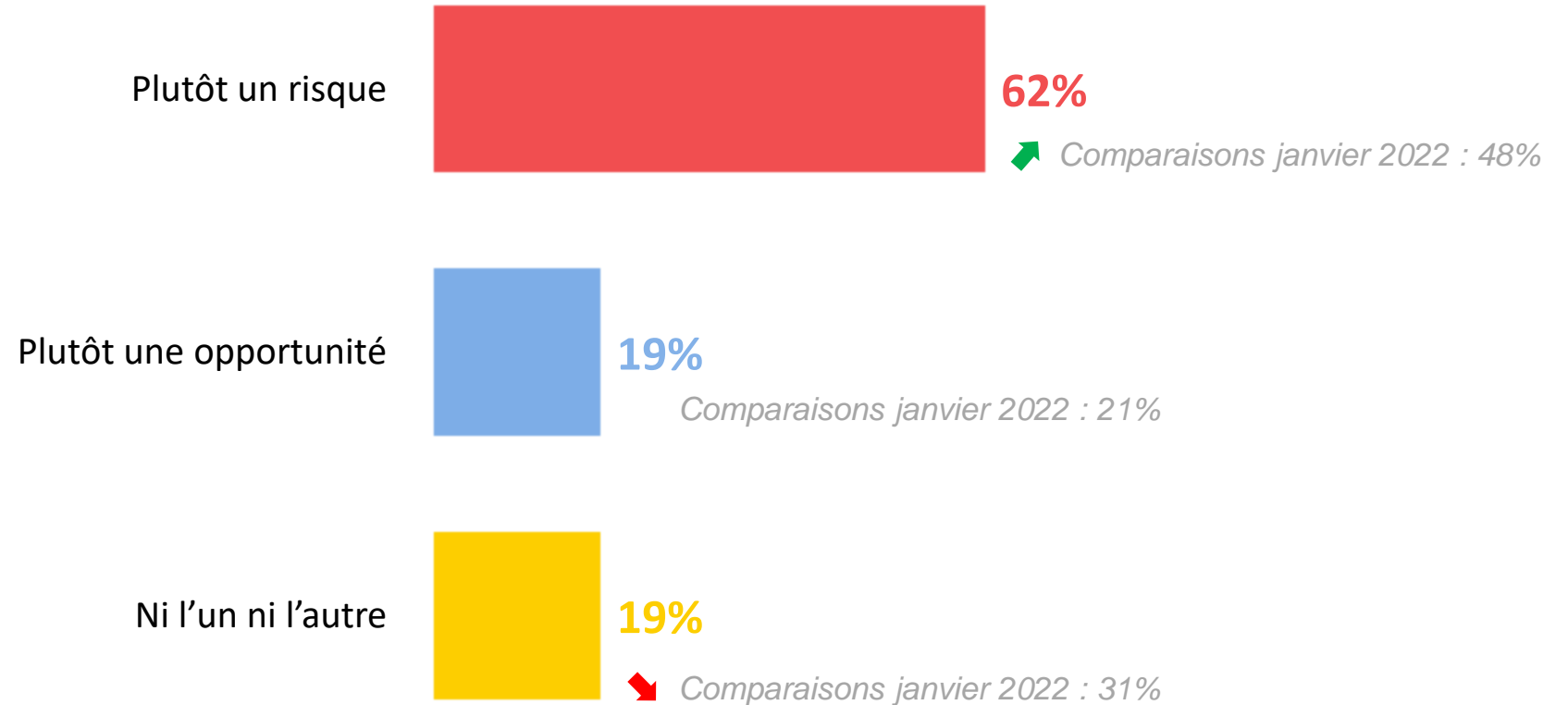
QUESTION : De manière générale, diriez-vous que votre travail est d'abord... ?



# La vision de la démission comme un risque ou une opportunité



QUESTION : En fonction de l'idée que vous vous en faites, diriez-vous que démissionner de son emploi actuel représente... ?

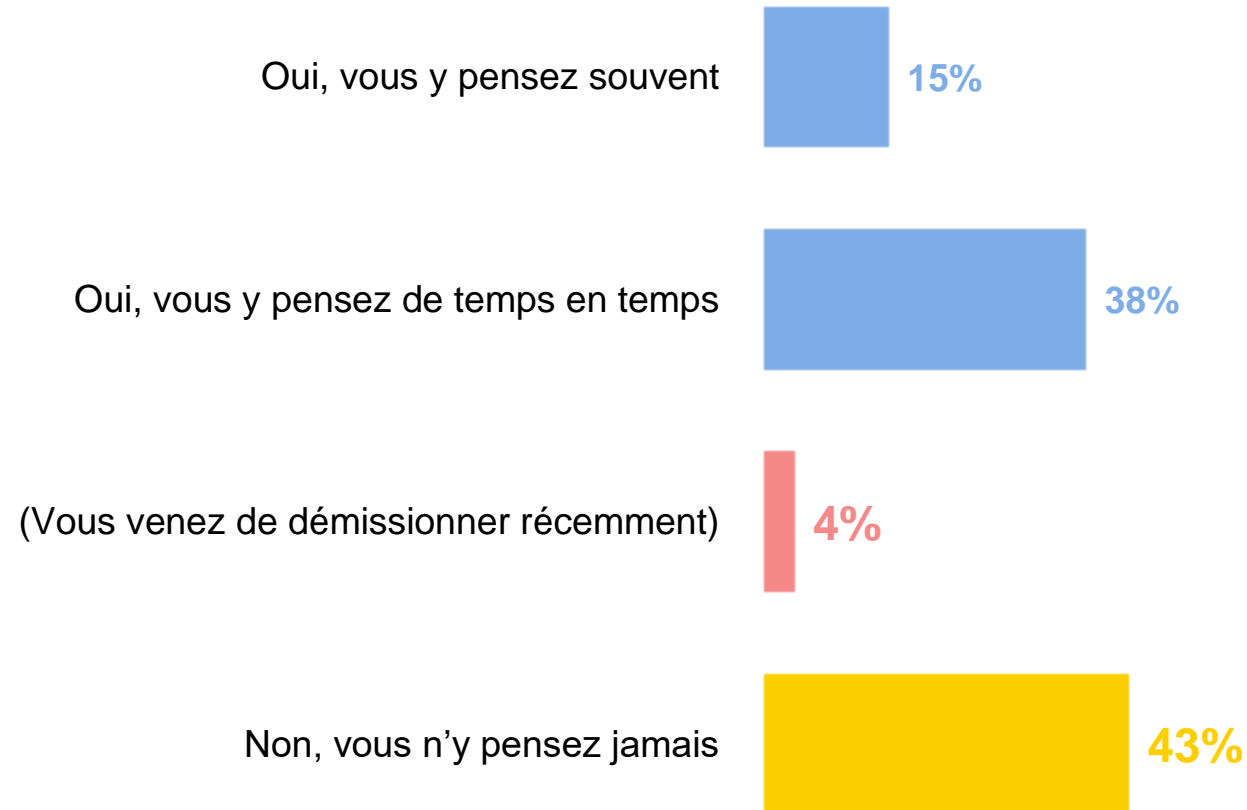




# Le fait de songer à démissionner de son poste actuel



QUESTION : Vous-même, vous arrive-t-il de penser à démissionner de votre poste actuel ?



**53%**

Pensent à démissionner

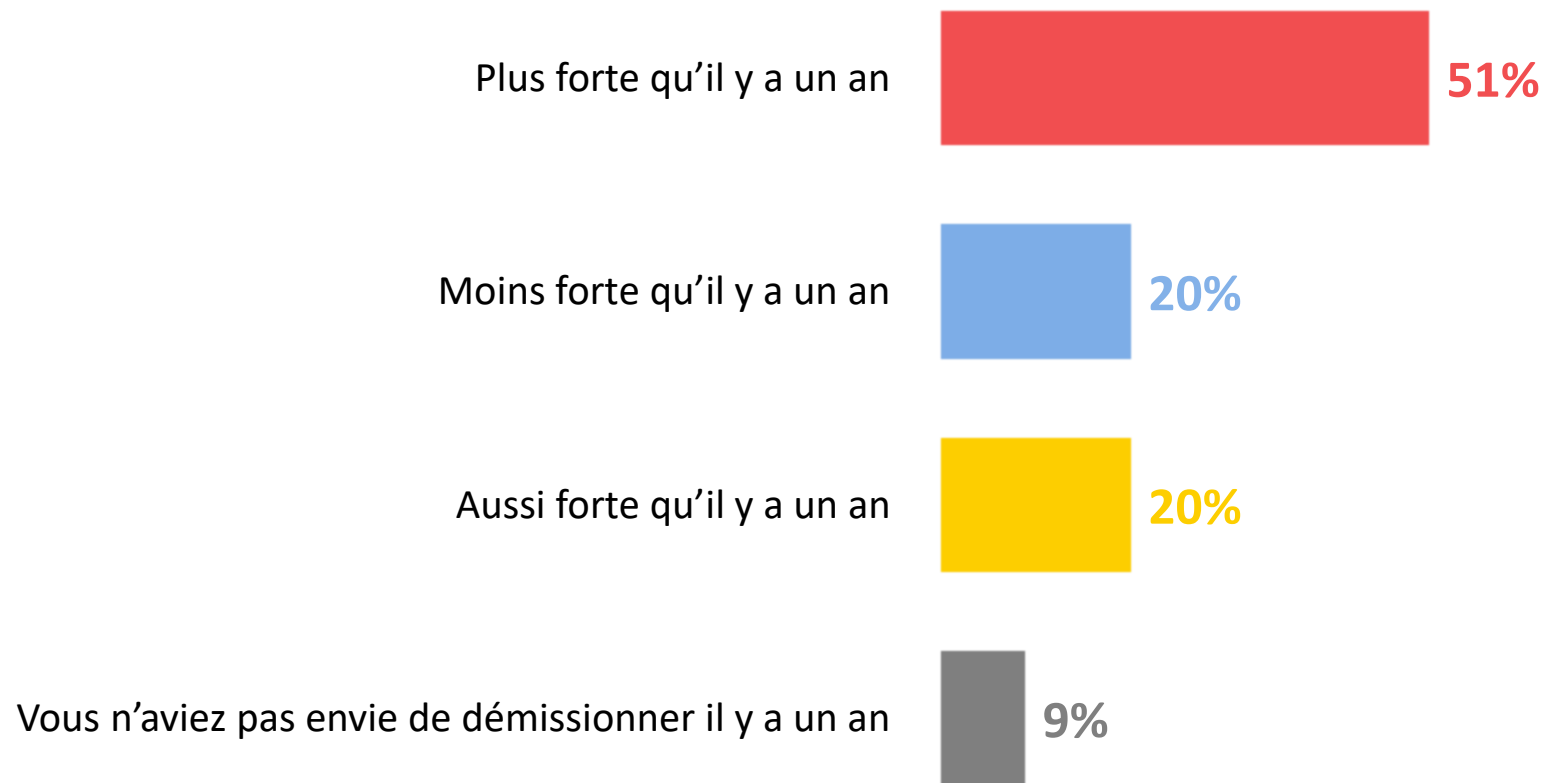
↗ Comparaisons janvier 2022 : 45%

# L'évolution de l'envie de démissionner depuis un an



**QUESTION : Et diriez-vous que cette envie de démissionner est... ?**

*Base : A ceux qui ont songé à démissionner ces derniers mois, soit 53% de l'échantillon*



# Les raisons motivant l'envie de démissionner

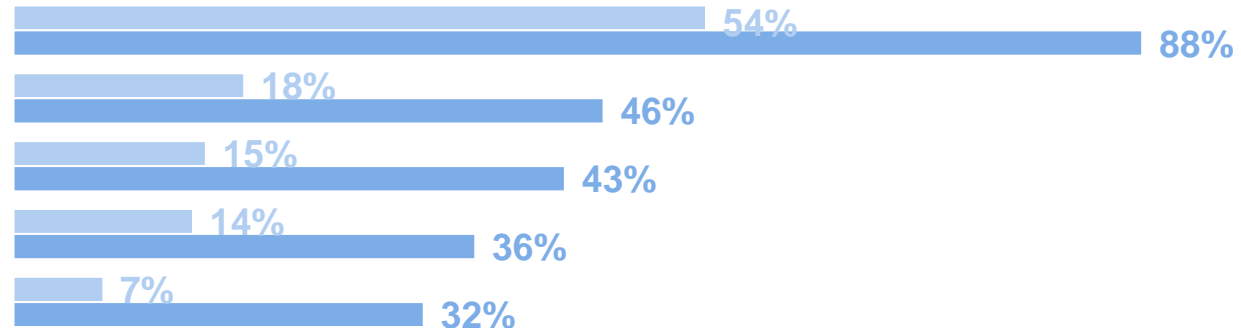


**QUESTION : Parmi les raisons suivantes, lesquelles expliquent le mieux le fait de penser à démissionner ? En premier ? En deuxième ? En troisième ?**

*Base : A ceux qui ont songé à démissionner ces derniers mois, soit 53% de l'échantillon*

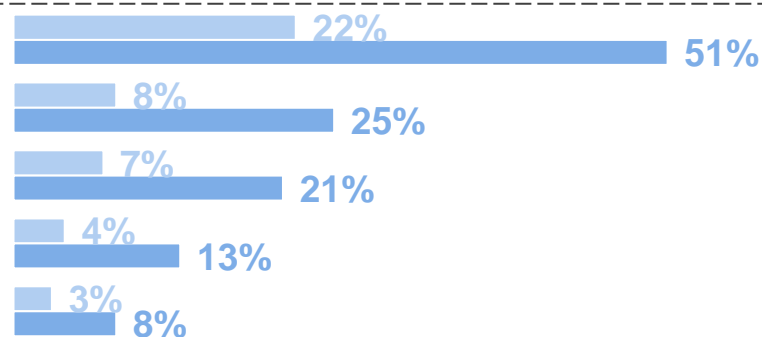
## ST Frustration professionnelle

- Votre rémunération globale actuelle (dont les avantages sociaux comme la complémentaire santé)
- Le manque de reconnaissance de votre travail
- Un type de management qui ne vous convient plus
- L'absence de possibilité d'évolution interne



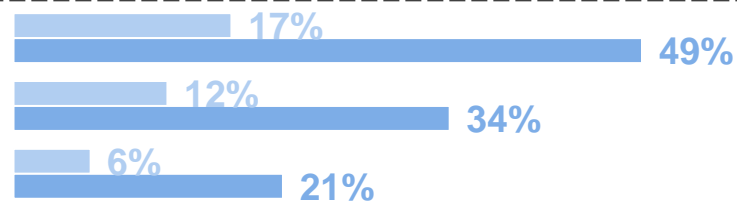
## ST Soif de changement

- L'envie de changer de métier
- L'envie d'accomplir un projet personnel
- L'envie de changer d'environnement géographique
- L'envie de quitter le salariat

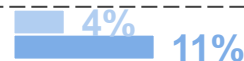


## ST Remise en cause professionnelle

- La recherche d'un meilleur équilibre entre vie personnelle et professionnelle
- Le sentiment que votre travail a peu de sens ou n'est pas utile à la société dans son ensemble



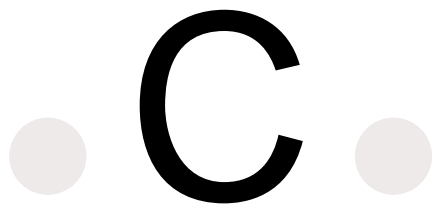
## Un problème de santé



## Une autre raison



■ En premier  
■ Total des citations



## Les leviers d'attractivité et de rétention des salariés



# Récapitulatif des citations - En premier



## CE QUE LES SALARIÉS REGARDENT À L'EXTÉRIEUR

**33%** la rémunération globale

**13%** l'ambiance en interne

**10%** l'emplacement géographique

**9%** l'autonomie dans les horaires de travail

**8%** la possibilité d'évoluer dans l'entreprise

## CE QUE LES SALARIÉS SALUENT DANS LEUR ENTREPRISE

**20%** l'ambiance en interne

**17%** l'emplacement géographique

**16%** la rémunération globale

**8%** l'autonomie dans les horaires de travail

**7%** l'autonomie dans la gestion des objectifs/missions

## CE QUE LES SALARIÉS CRITIQUENT DANS LEUR ENTREPRISE

**36%** la rémunération globale

**11%** l'ambiance en interne

**10%** la possibilité d'évoluer dans l'entreprise

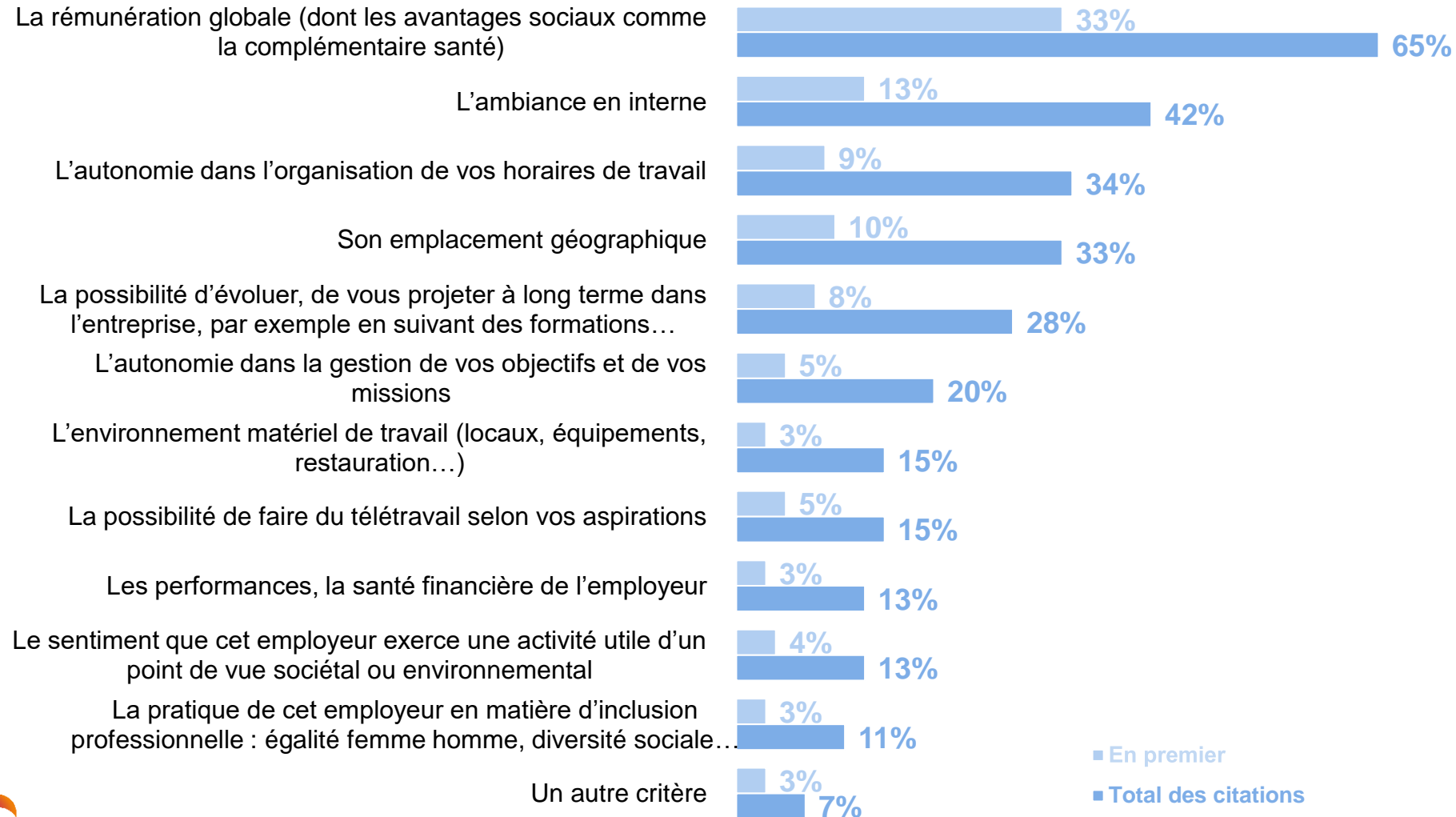
**7%** l'environnement matériel de travail

**6%** l'autonomie dans les horaires de travail / la possibilité de faire du télétravail

# Les leviers de la marque employeur



**QUESTION : Parmi les critères suivants, pour un poste identique, lequel serait le plus susceptible de vous faire choisir un employeur plutôt qu'un autre ? En premier ? En deuxième ? En troisième ?**



Total supérieur à 100, les interviewés ayant pu donner plusieurs réponses

# Les leviers de la marque employeur

QUESTION : Parmi les critères suivants, pour un poste identique, lequel serait le plus susceptible de vous faire choisir un employeur plutôt qu'un autre ? **En premier ?**



**RÉMUNÉRATION  
GLOBALE : 33%**

16 à 20 ans  
d'ancienneté  
(48%)

Sud Ouest  
(40%)

Hommes de  
35 ans et + /  
250 salariés et +  
(38%)



**AMBIANCE EN  
INTERNE : 13%**

En couple non  
cohabitant / TPE  
(20%)

Commerce  
(17%)

BTP  
(16%)



**EMPLACEMENT  
GÉOGRAPHIQUE : 10%**

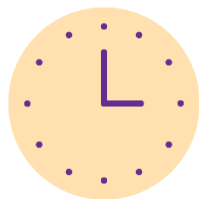
- de 2 ans d'ancienneté / foyer  
monoparental / télétravailleurs fréquents  
(15%)

Commerce / salariés  
du public / célibataires  
(14%)

18 à 24 ans  
(13%)

# Les leviers de la marque employeur

QUESTION : Parmi les critères suivants, pour un poste identique, lequel serait le plus susceptible de vous faire choisir un employeur plutôt qu'un autre ? En premier ?



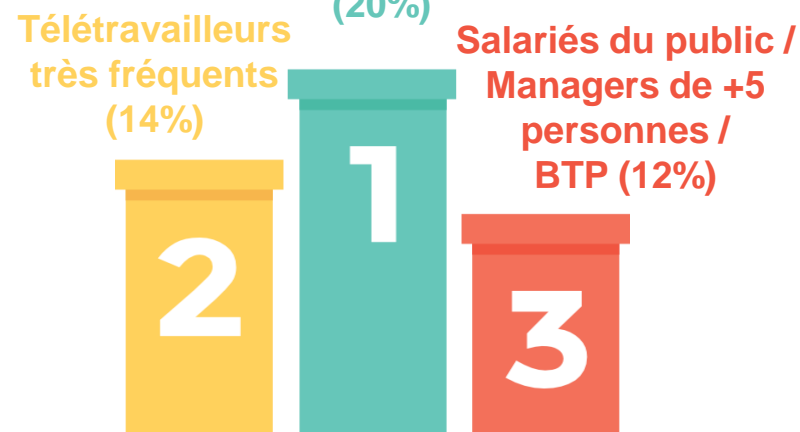
**AUTONOMIE DANS  
LES HORAIRES DE  
TRAVAIL : 9%**

Managers de 1 à 5  
personnes  
(14%)



**POSSIBILITE  
D'EVOLUER : 8%**

Foyers  
monoparentaux  
(20%)





# Les leviers de rétention de son employeur actuel



**QUESTION : Toujours parmi les critères suivants, quels sont ceux qui vous donnent le plus envie de rester chez votre employeur actuel ? En premier ? En deuxième ? En troisième ?**



Total supérieur à 100, les interviewés ayant pu donner plusieurs réponses

# Les leviers de rétention de son employeur actuel

QUESTION : Toujours parmi les critères suivants, quels sont ceux qui vous donnent le plus envie de rester chez votre employeur actuel ? En premier ?



**AMBIANCE EN  
INTERNE : 20%**

18 à 24 ans  
(29%)

Sud Ouest  
(27%)



Aucune mobilité  
souhaitée  
(26%)



**EMPLACEMENT  
GÉOGRAPHIQUE : 17%**

Pas heureux  
dans son travail

Célibataires / foyer (23%)

monoparental  
(21%)



TPE /  
25 à 34 ans /  
Employés  
(20%)



**RÉMUNÉRATION  
GLOBALE : 16%**

Plus de 20 ans  
d'ancienneté  
(23%)

Ile-de-France  
(22%)

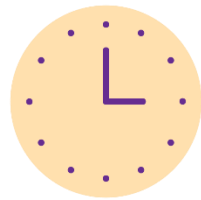


1000 salariés  
et plus / 16 à 20  
ans d'ancienneté  
(20%)



# Les leviers de rétention de son employeur actuel

QUESTION : Toujours parmi les critères suivants, quels sont ceux qui vous donnent le plus envie de rester chez votre employeur actuel ? En premier ?



**AUTONOMIE DANS  
LES HORAIRES DE  
TRAVAIL : 8%**

16 à 20 ans  
d'ancienneté  
(15%)

Agriculture et  
industrie  
(14%)



Managers de  
1 à 5 personnes  
(12%)



**AUTONOMIE DANS  
LES OBJECTIFS &  
MISSIONS : 7%**

Managers de plus de  
5 personnes  
(13%)

TPE / 11 à 15 ans  
d'ancienneté  
(11%)



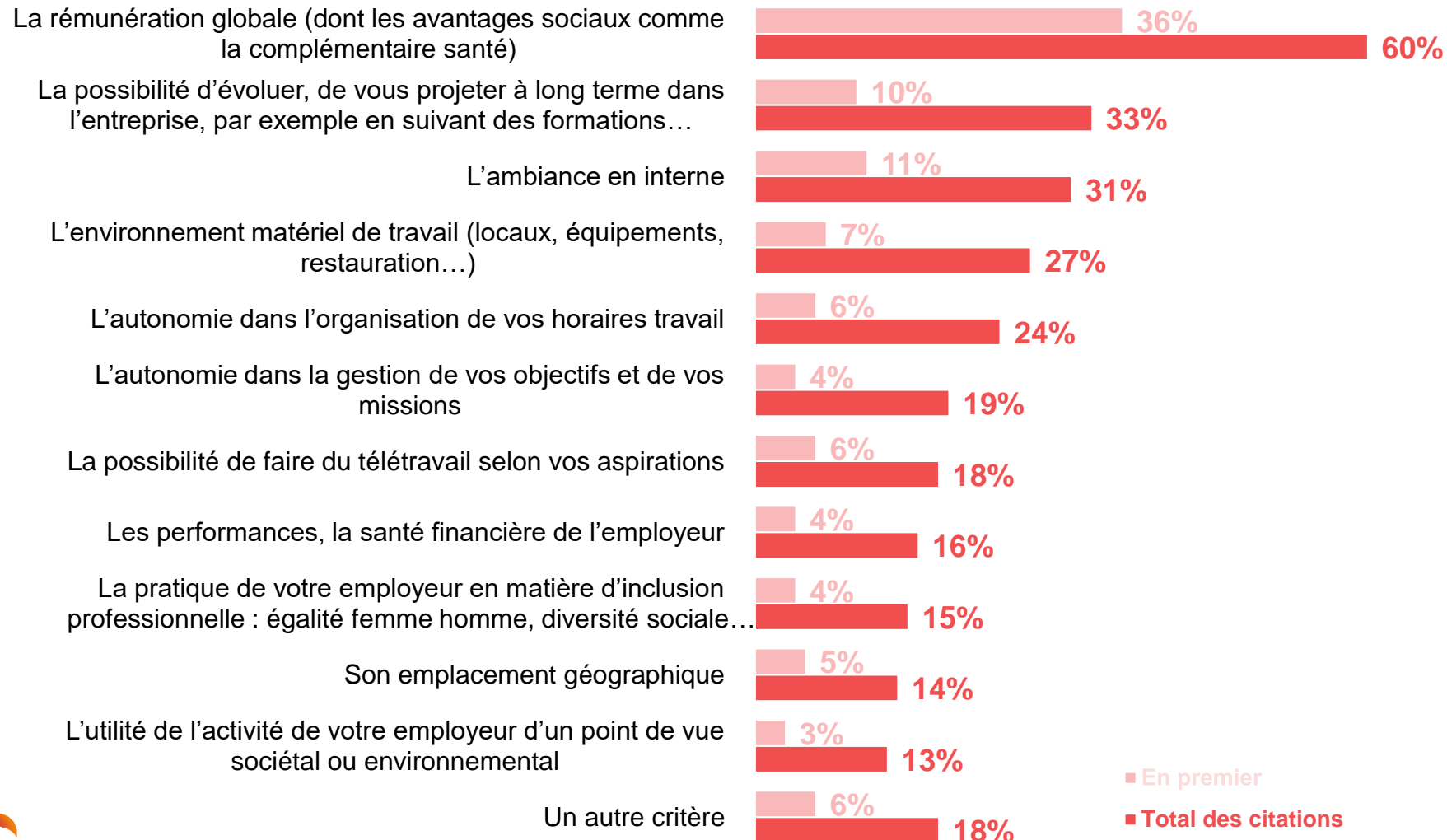
Cadres  
(10%)



# Les leviers de démission de son employeur actuel



**QUESTION : Et sur quels éléments considérez-vous que votre employeur devrait progresser pour être plus attractif pour y rester plus longtemps ? En premier ? En deuxième ? En troisième ?**



Total supérieur à 100, les interviewés ayant pu donner plusieurs réponses

# Les leviers de démission de son employeur actuel

QUESTION : Et sur quels éléments considérez-vous que votre employeur devrait progresser pour être plus attractif pour y rester plus longtemps ? En premier ?



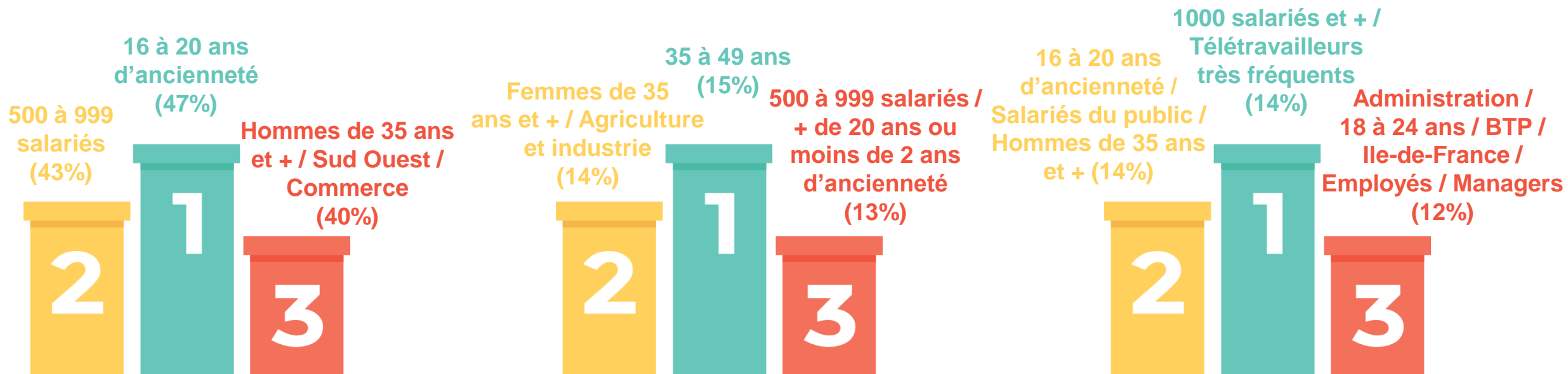
**RÉMUNÉRATION  
GLOBALE : 36%**



**AMBIANCE EN  
INTERNE : 11%**



**POSSIBILITE  
D'EVOLUER : 10%**



# Les leviers de démission de son employeur actuel

QUESTION : Et sur quels éléments considérez-vous que votre employeur devrait progresser pour être plus attractif pour y rester plus longtemps ? En premier ?

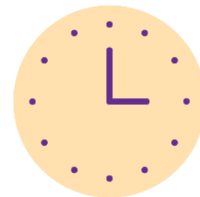


**ENVIRONNEMENT  
MATÉRIEL DE  
TRAVAIL : 7%**

11 à 15 ans  
d'ancienneté  
(12%)

500 à 999  
salariés  
(10%)

Foyer  
monoparental /  
Nord Ouest  
(9%)



**AUTONOMIE DANS  
LES HORAIRES DE  
TRAVAIL : 6%**

18 à 24 ans /  
Hommes de 35 ans et +

250 à 499 salariés /  
Agriculture et  
industrie  
(9%)

Managers de  
1 à 5 personnes /  
Services / 2 à 5 ans  
d'ancienneté  
(8%)



**POSSIBILITÉ DE  
FAIRE DU  
TÉLÉTRAVAIL : 6%**

BTP  
(17%)

Télétravailleurs  
occasionnels  
(11%)

25 à 34 ans /  
Ile-de-France  
(9%)



# Les leviers de rétention vs de démission de son employeur actuel

## En premier

Delta rétention -  
démission

