



Les Français et le recyclage des capsules de café en aluminium

Sondage Ifop pour
l'Alliance pour le recyclage des capsules en aluminium et
CAP & CIME PR

Septembre 2022



**CAP &
CIME** PR

N°119337

Contacts Ifop :

Marion Chasles-Parot / Lisa Roure

Département Opinion et Stratégies d'Entreprise

01 45 84 14 44

prenom.nom@ifop.com





MÉTHODOLOGIE

MÉTHODOLOGIE

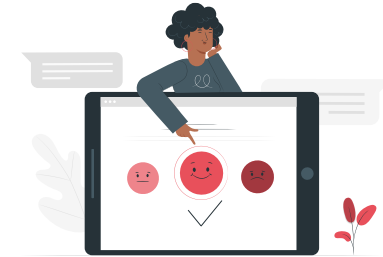
Etude réalisée par l'Ifop pour l'Alliance pour le recyclage des capsules en aluminium et CAP & CIME PR



L'enquête a été menée auprès d'un échantillon de **1047** utilisateurs de capsules de café en aluminium, issus d'un échantillon représentatif de la population française âgée de 18 ans et plus.



La représentativité de l'échantillon a été assurée par la méthode des quotas (sexe, âge, profession de la personne interrogée) après stratification par région et catégorie d'agglomération.



Les interviews ont été réalisées par questionnaire auto-administré en ligne du **30 août au 9 septembre 2022**.

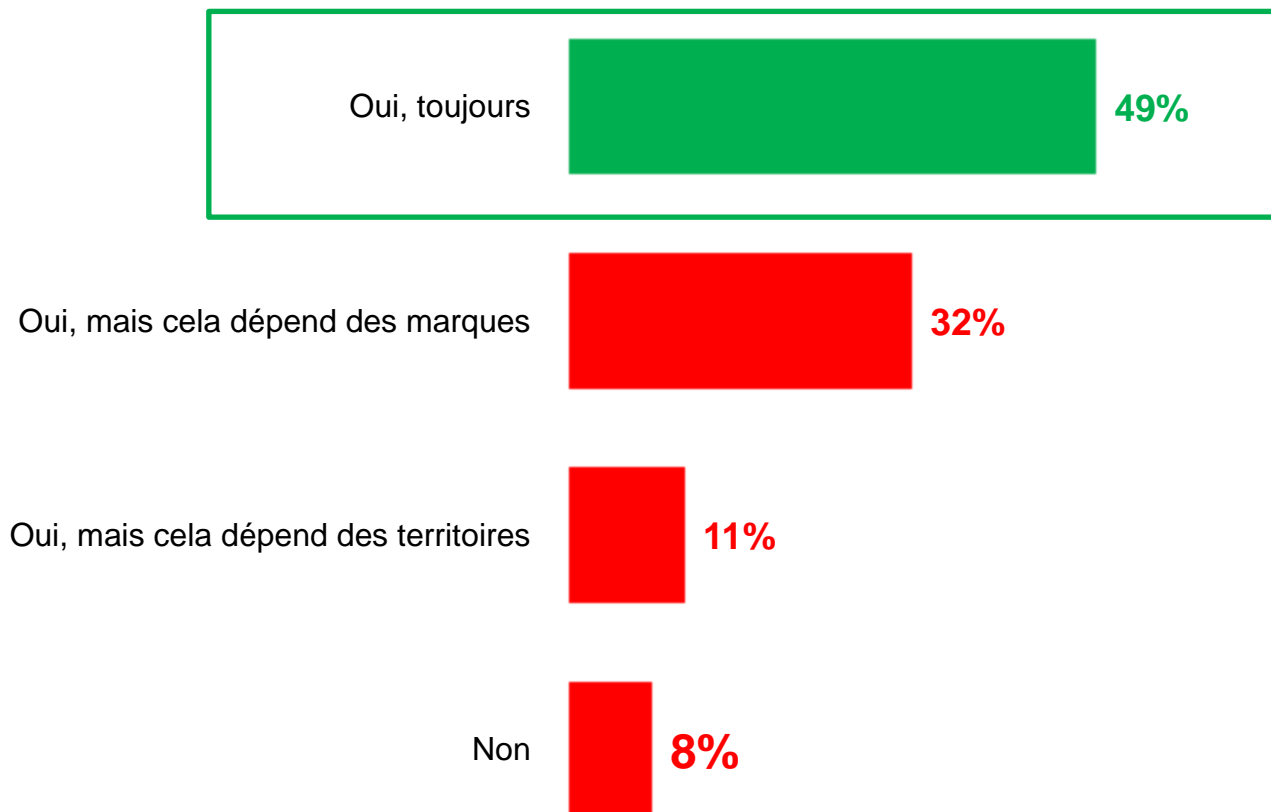


RÉSULTATS DE L'ÉTUDE

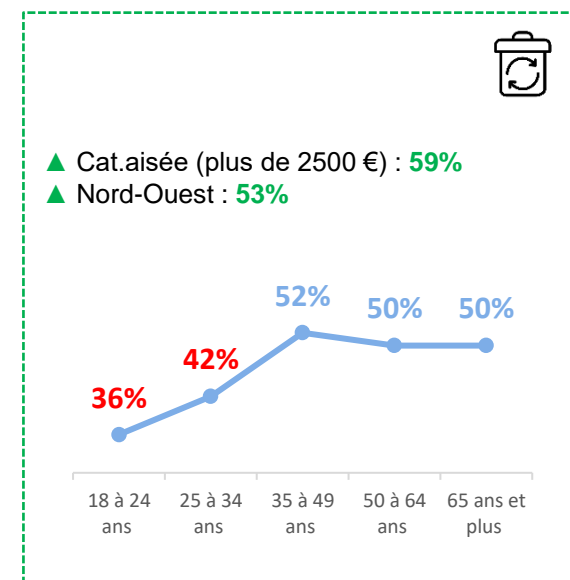
Le sentiment que les capsules de café en aluminium sont recyclables

QUESTION : D'après vous, les capsules de café en aluminium sont-elles recyclables (en les mettant dans la poubelle de recyclage, en les déposant en point de collecte, en les apportant en déchetterie, etc.) ?

Bonne réponse



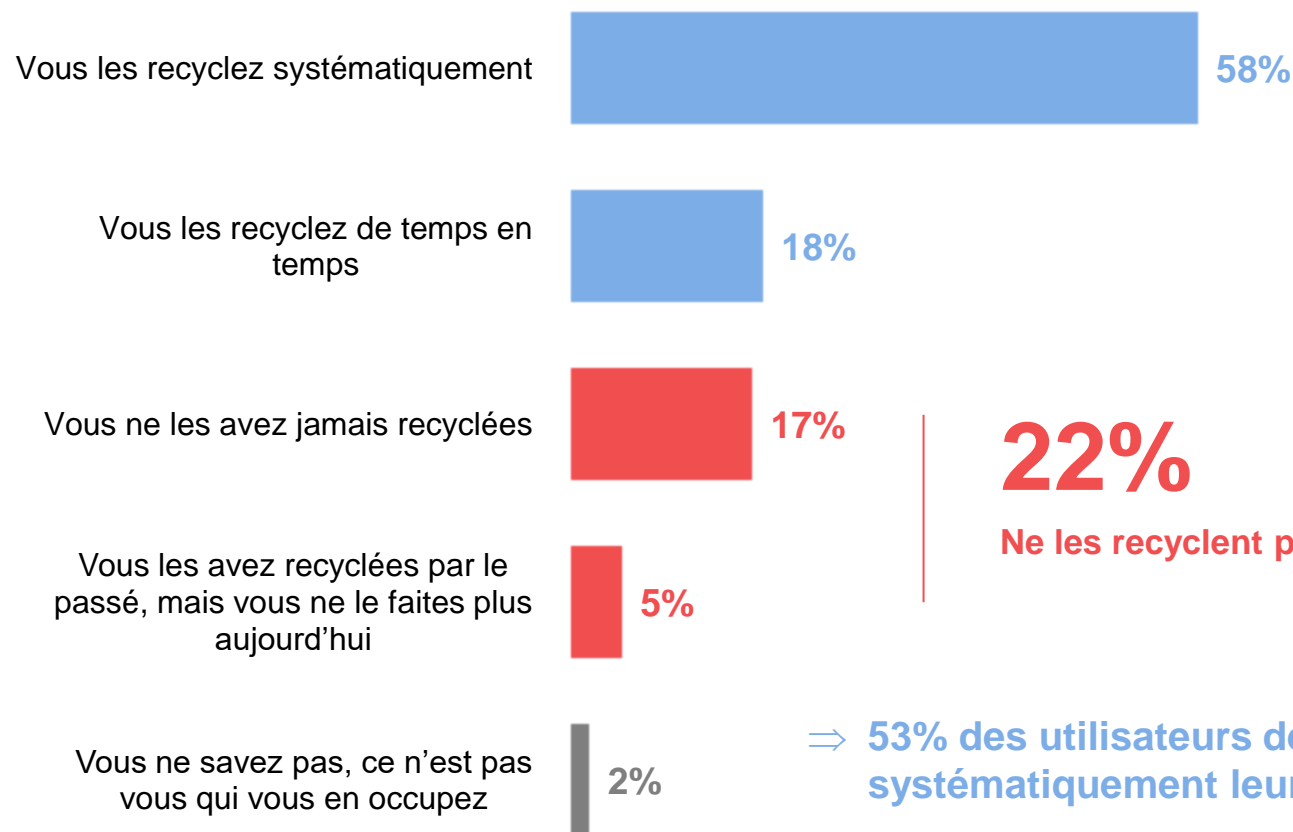
Oui, toujours



Les habitudes de recyclage des capsules de café en aluminium

QUESTION : Dans quelle mesure recyclez-vous vos capsules en aluminium ?

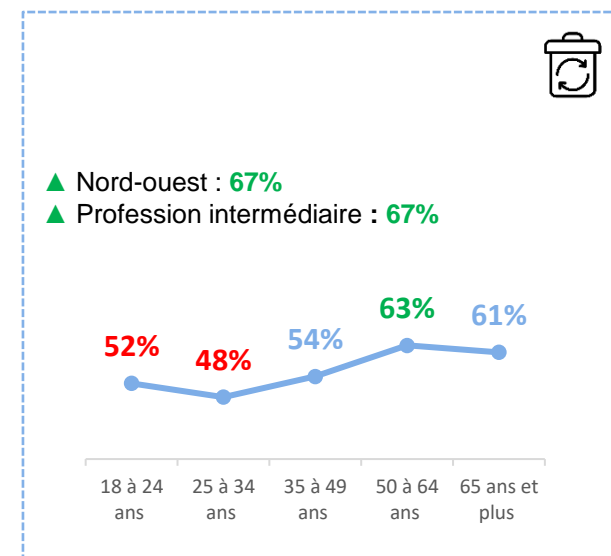
Base : A ceux qui estiment que les capsules sont recyclables, soit **92%** de l'échantillon



76%
Les recyclent

22%
Ne les recyclent pas

Recycle
systématiquement



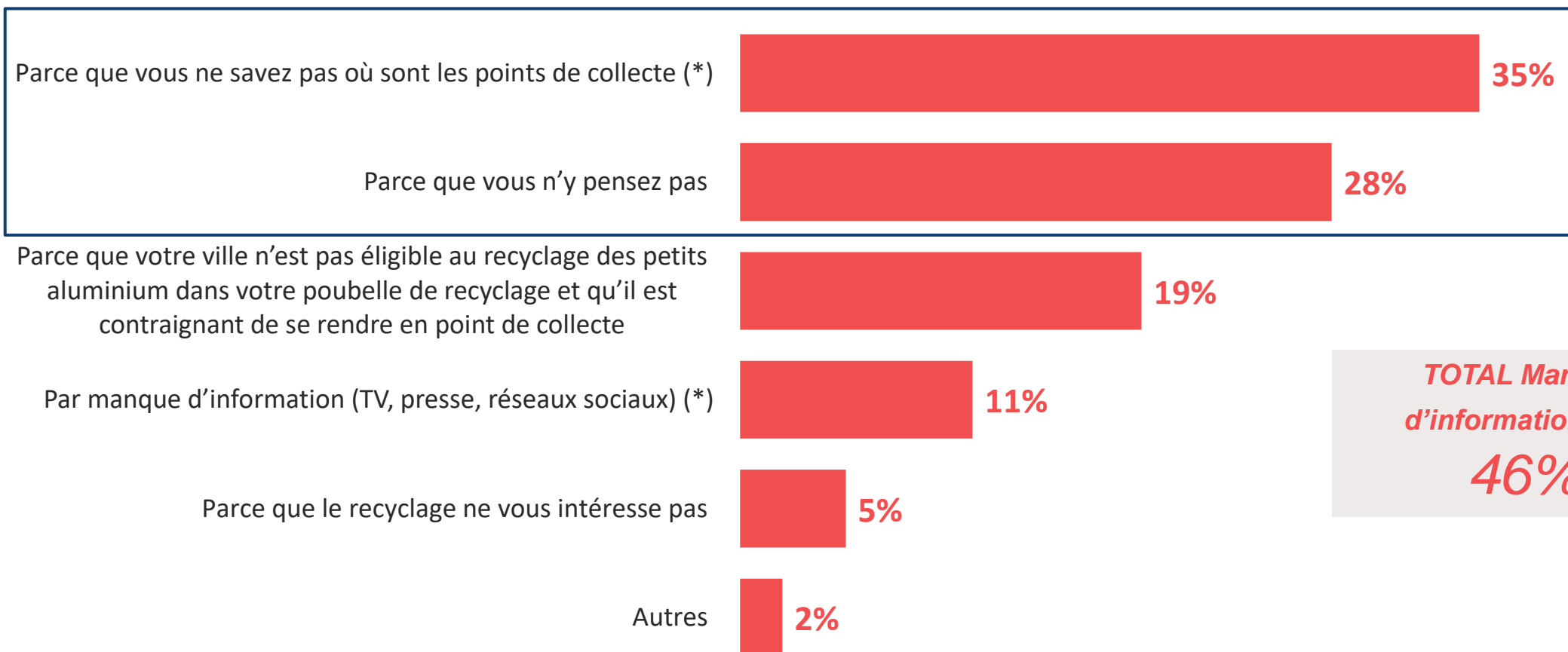
⇒ **53%** des utilisateurs de capsule en aluminium recyclent systématiquement leurs capsules

⇒ **32%** des utilisateurs de capsule en aluminium savent qu'elles sont toujours recyclables et les recyclent systématiquement

Les raisons de ne pas recycler les capsules de café en aluminium

QUESTION : Pourquoi ne recyclez-vous pas ou ne comptez-vous pas recycler les capsules de café en aluminium ? Est-ce avant tout... ?

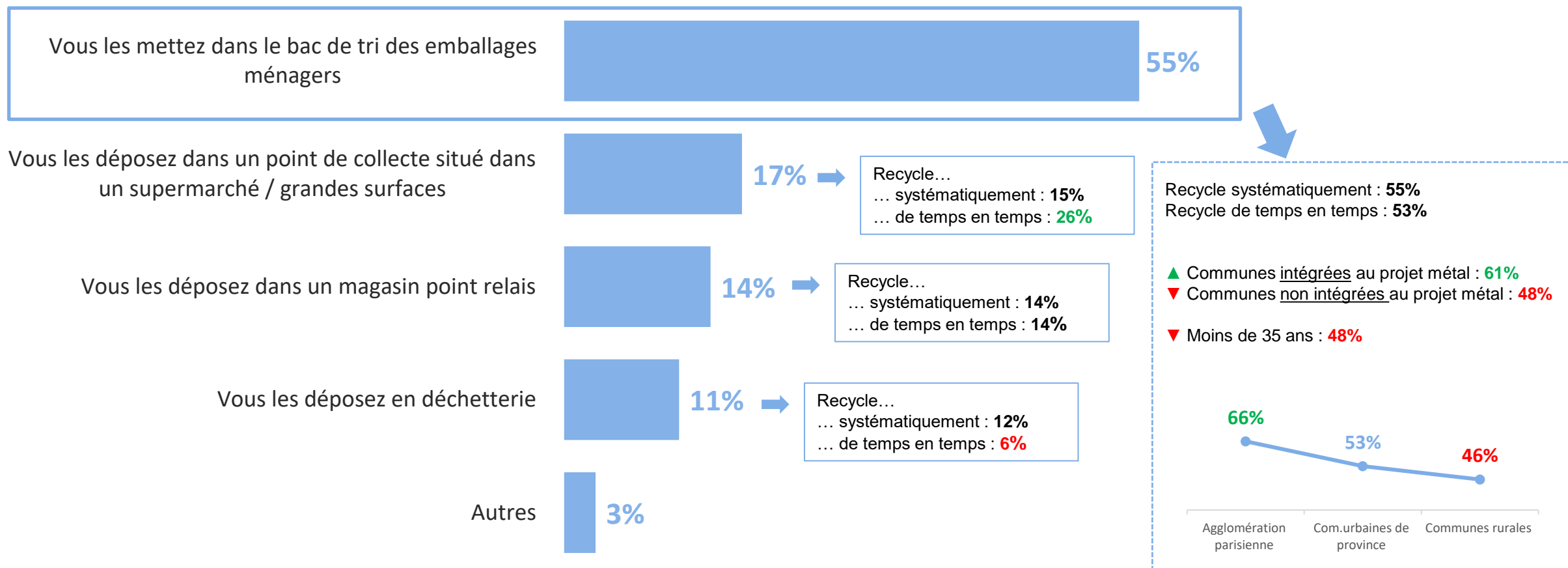
Base : A ceux qui ne recyclent pas ou qui ne comptent pas recycler leurs capsules, soit 23% de l'échantillon



La solution de recyclage la plus fréquemment utilisée

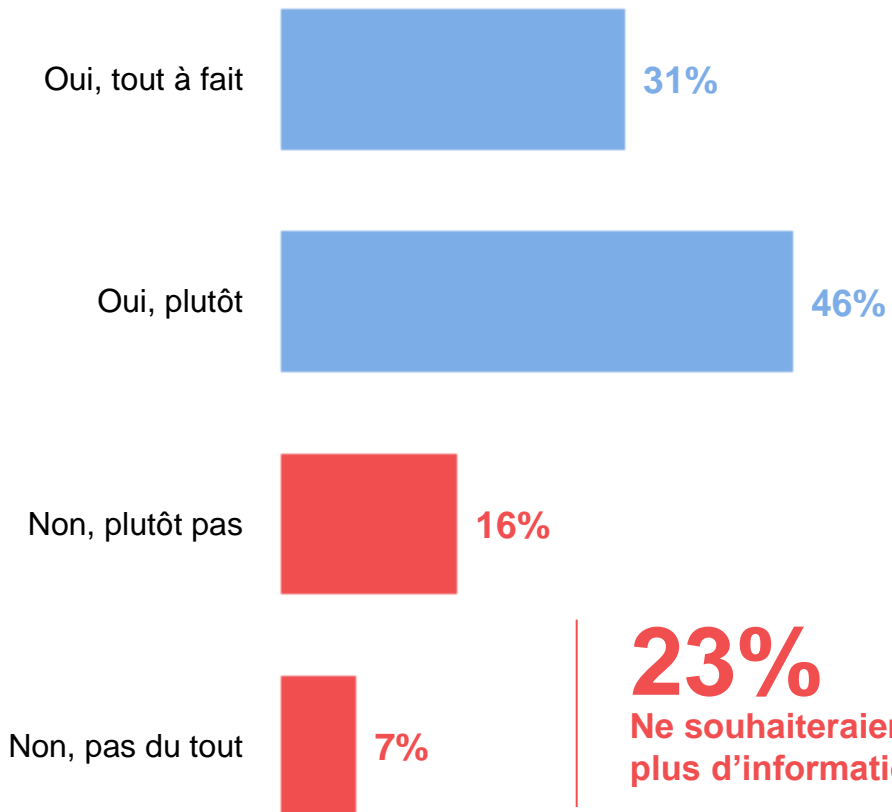
QUESTION : Par quel biais les recyclez-vous le plus souvent ?

Base : A ceux qui recyclent les capsules, soit 70% de l'échantillon



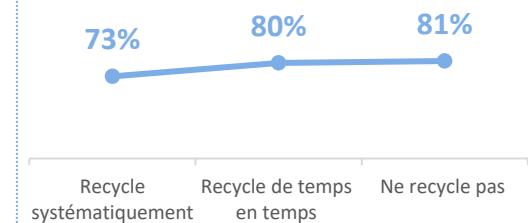
Le besoin d'informations sur les conditions de recyclage des capsules de café

QUESTION : Et souhaiteriez-vous davantage d'informations sur les conditions de recyclage des capsules de café (possibilité de les mettre dans la poubelle de recyclage, identification des points de collecte, etc. ?)



77%
Souhaiteraient avoir plus d'informations

▲ Moins de 35 ans : 83%

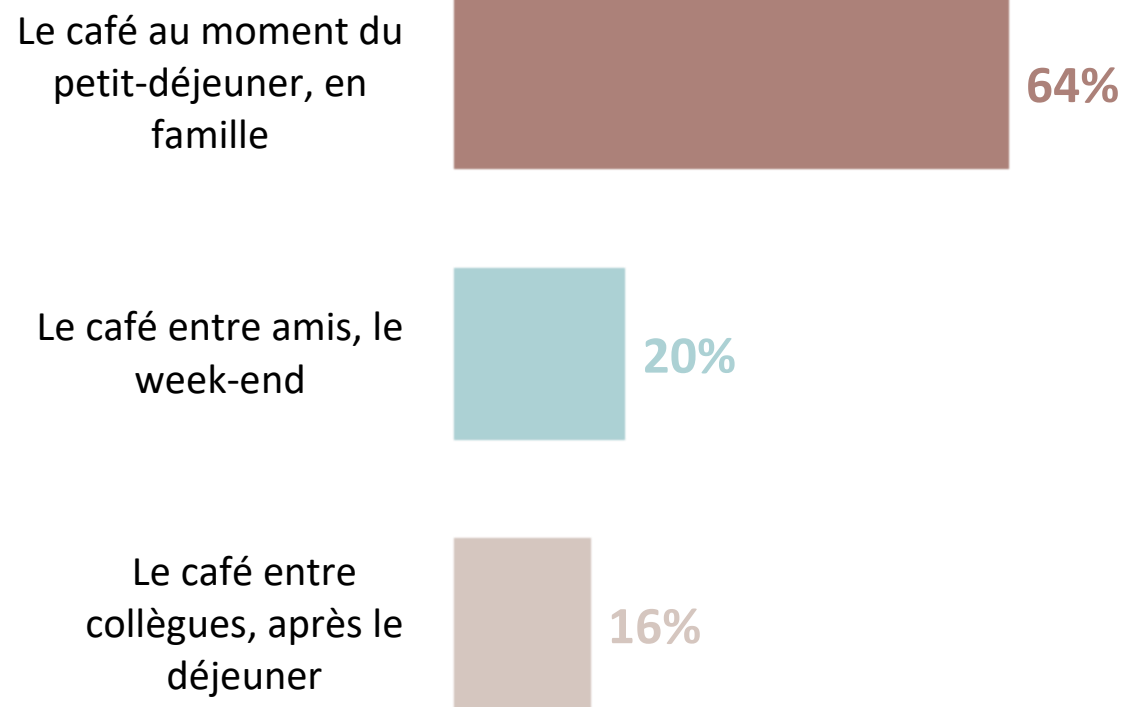


23%
Ne souhaiteraient pas avoir plus d'informations

Le meilleur moment de la journée perçu pour boire son café



QUESTION : Quel est selon vous le meilleur café de la journée ?





ANNEXE

Le type de café consommé à domicile

QUESTION : Quel type de café consommez-vous à votre domicile ?

Base : ensemble des Français âgés de 18 ans et plus

