



# ETUDE SUR LES CROYANCES IRRATIONNELLES ET LES SUPERSTITIONS AUX ETATS-UNIS ET EN FRANCE

N° 119728  
**Contacts ifop :**  
Pôle « Politique / Actualité »  
06 61 00 37 76 / 01 72 34 94 34  
[francois.kraus@ifop.com](mailto:francois.kraus@ifop.com) / [gautier.jardon@ifop.com](mailto:gautier.jardon@ifop.com)  
François Kraus / Gautier Jardon / Dorianne Motte-Guillon

3 mars 2023

# MÉTHODOLOGIE : LES CONDITIONS DE RÉALISATION DE L'ENQUÊTE

Etude réalisée par **lfop** pour



## Echantillon

L'enquête a été menée auprès d'un échantillon de **1113** personnes, représentatif de la population américaine âgée de 18 ans et plus.



Les résultats concernant les Français proviennent d'une étude lfop réalisée du 26 au 27 janvier 2023, par questionnaire auto-administré en ligne, auprès d'un échantillon de **1 018** personnes, représentatif de la population française âgée de 18 ans et plus, redressée sur des critères sociodémographiques, politiques et religieux.

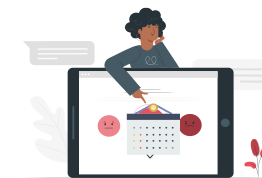


## Méthodologie

La représentativité de l'échantillon a été assurée par la méthode des quotas (sexe, âge, catégorie socioprofessionnelle de la personne interrogée, race) après stratification par région.

*Lors du traitement statistique des données, les résultats ont fait l'objet d'un redressement visant à assurer la représentativité des résultats selon des **critères sociodémographiques** (sexe, âge, catégorie socioprofessionnelle de l'individu), **géographiques** (grande région), **culturelles** (groupe racial, origines hispaniques) **d'affiliation et pratique religieuse** et **politiques** (vote à l'élection présidentielle de 2020).*

*Les données assurant la représentativité des résultats sont issues de statistiques fournies par **The Current Population Survey (2020)** et **State Elections Offices (2020)** et **The Pew Research Center (2021)**.*



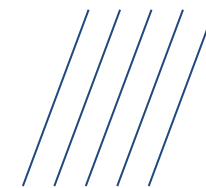
## Mode de recueil

Les interviews ont été réalisées en langue anglaise par questionnaire auto-administré en ligne du **18 au 20 janvier 2023**.

**POUR CITER CETTE ETUDE , IL FAUT UTILISER A MINIMA LA FORMULATION SUIVANTE :**




« Étude lfop pour [AMB-USA.fr](https://www.amb-usa.fr) réalisée par questionnaire auto-administré en ligne du 18 au 20 janvier 2023 auprès d'un échantillon national représentatif de **1113 personnes**, représentatif de la population américaine âgée de 18 ans et plus. ».


# MÉTHODOLOGIE : LA STRUCTURE DE L'ÉCHANTILLON




## Structure de la population américaine âgée de 18 ans et plus

Source : The Current Population Survey (2020) et State Elections Offices (2020)

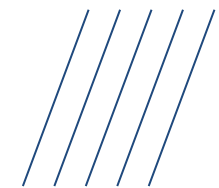
	ENSEMBLE	POIDS 100,0
<b>SEXE</b>		
	Homme	49,1
	Femme	50,9
<b>AGE DE L'INTERVIEWE</b>		
	18-24 ans	12
	25-34 ans	17,8
	35-49 ans	24,6
	50-64 ans	25,0
	65-74 ans	21,1
<b>SECTEUR &amp; CATEGORIE SOCIOPRO. DE L'INTERVIEWE</b>		
	Management, business, science, et occupations artistiques	21,3
	Services	10,5
	Commerce et employés	14
	Ressources naturelles, construction, artisans	5,2
	Production, transports, et déplacement de matériel	7,1
	Professions militaires	0,4
	Inactifs	41,5

	ENSEMBLE	POIDS 100,0
<b>REVENUS MENSUELS DU FOYER</b>		
	Moins de \$15,000	9,9
	De \$15,000 à \$25,000	8,5
	De \$25,000 à \$35,000	8,6
	De \$35,000 à \$50,000	12,0
	De \$50,000 à \$75,000	17,2
	De \$75,000 à \$100,000	12,8
	\$100,000 ou plus	31,0
<b>GROUPE RACIAL</b>		
	Blanc	77,3
	Noir	13,0
	Asiatique	6,2
	Autres ou plusieurs races	3,5
<b>ORIGINES HISPANIQUES</b>		
	Hispanique	16,6
	Non hispanique	83,4
<b>ZONE GÉOGRAPHIQUE</b>		
	Northeast	17,4
	Midwest	20,8
	South	38,1
	West	23,7

### VOTE A L'ELECTION PRESIDENTIELLE (2020)

	Joe Biden	51,3
	Donald Trump	46,9
	Autres	1,8

# EVOLUTION DU DEGRE DE CROYANCE DANS DIFFERENTES FORMES D'OCCULTISME

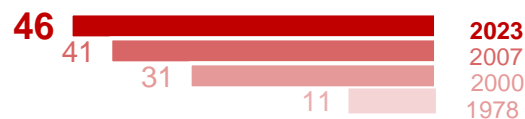


Taux de croyance chez les Américains

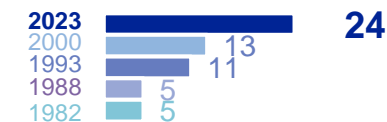
QUESTION : Est-ce que personnellement, vous croyez ou non en... ?



Taux de croyance chez les Français



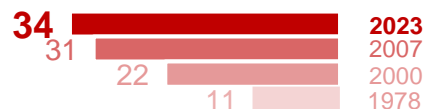
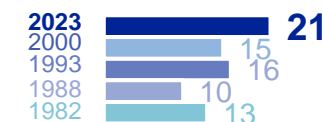
Les fantômes



Les démons / Djinn



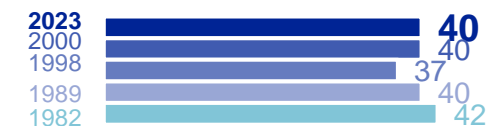
Les tables tournantes, au spiritisme



Les sorcières



La transmission de pensée




1978: Etude réalisée le 27 février 1978 (source : Gallup.com)  
 2000 : Etude réalisée du 25 au 28 octobre 2000 (source: Gallup.com).  
 2007 : Etude Harris Interactive réalisée en ligne auprès d'un échantillon national représentatif de 2 455 adultes américains entre le 7 et le 13 novembre 2007.

1982 : Etude Ministère de la Recherche / Sofres réalisée en mai 1982 auprès de 1515 Français.  
 1988 : Etude Le Figaro Magazine / Sofres réalisée en 1988. 1989 : Etude Ministère de la Recherche / Sofres réalisée en 1989.  
 1993 : Etude Cité des Sciences et de l'Industrie / Sofres réalisée en 1993.  
 2000 : Etude Ministère de la Recherche / Sofres réalisée en 2000..  
 2004 : Etude Ifop/JDD réalisée par téléphone en avril 2004 auprès d'un échantillon national représentatif de 1 003 Français de 15 ans et plus,

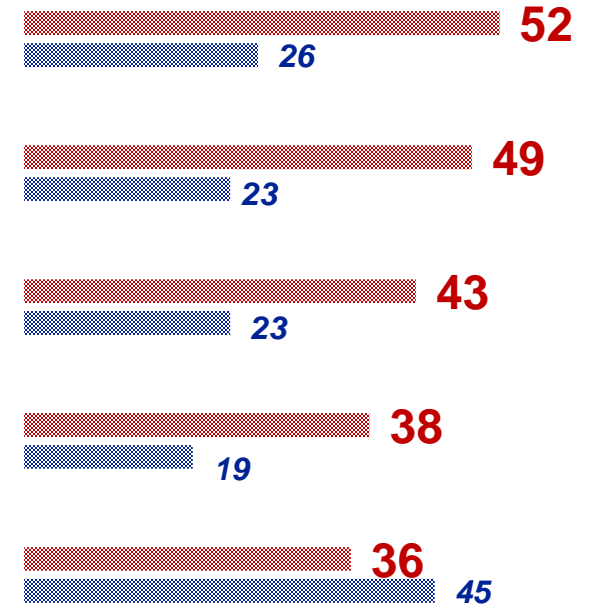
# COMPARAISON DU DEGRE DE CROYANCE DANS DIFFERENTES FORMES D'OCCULTISME

QUESTION : Est-ce que personnellement, vous croyez ou non en... ?

	Réponses des Américains			Réponse des Français		
	Oui	Non	Nsp	Oui	Non	Nsp
Les fantômes	46	43	11	24	67	9
Les démons / Djinn	43	45	12	21	69	10
Les tables tournantes, au spiritisme	34	46	20	21	69	10
Les sorcières	34	55	11	18	75	7
La transmission de pensée	30	53	17	40	48	12

 **Taux de croyance** parmi les personnes ayant exprimé une opinion\*

 Réponses des Américains  
 Réponse des Français



\* Base : Répondants ayant exprimé une opinion. Le taux de non-réponse est indiqué en noir, mais le pourcentage d'adhésion a été recalculé sur la base des répondants s'étant exprimés

 **69%** des Américains (contre 59% des Français) partagent au moins une croyance occulte

# FOCUS sur le profil des Américains croyant en l'existence des fantômes



Note de lecture : 52% des Américaines sont dans cette situation

MOYENNE **46**

**Sexe**  
 Hommes **41**  
 Femmes **52**

**Age**  
 18 à 24 ans **47**  
 25 à 34 ans **53**  
 35 à 49 ans **54**  
 50 à 64 ans **49**  
 65 ans et plus **29**

**Niveau de diplôme**  
 Haut niveau - 2ème et 3ème cycles **38**  
 Haut niveau - 1er cycle **48**  
 Niveau moyen **48**  
 Faible niveau **52**

**Catégorie socioprofessionnelle**  
 ACTIFS **48**  
 ... CSP+ **48**  
 ... CSP- **48**  
 INACTIFS **44**

**Revenu mensuel du foyer**  
 100 000 \$ et plus **36**  
 De 50 000 à moins de 100 000 \$ **44**  
 De 25 000 à moins de 50 000 \$ **57**  
 Moins de 25 000 \$ **57**

**Région**  
 North East **48**  
 Midwest **49**  
 South **46**  
 West **45**

**Catégorie d'agglomération**  
 Zone Urbaine : ville-centre/isolée **51**  
 Zone Urbaine : Banlieue **42**  
 Zone rurale **51**

## Groupe « racial »

BLANCS **46**  
 ... non hispaniques **46**  
 ... hispaniques **48**  
 NOIRS **49**  
 ASIATIQUES **32**  
 METIS OU AUTRES RACES **64**

## Affiliation religieuse

CHRETIENS **48**  
 PROTESTANTS **46**  
 ... Praticants hebdo. **43**  
 ... Praticants occas. **44**  
 ... Non-praticants **50**  
 CATHOLIQUES **52**  
 ... Praticants hebdo. **54**  
 ... Praticants occas. **59**  
 ... Non-praticants **47**  
 AUTRES RELIGIONS **42**  
 «EN QUELQUE CHOSE» **52**  
 NON-CROYANTS **41**  
 ...Croyants en rien en particulier **43**  
 ...Athées / Agnostiques **37**

## Rapport à la religion

Croyants et religieux **47**  
 Croyants et non religieux **51**  
 Athées convaincus **26**

## Autopositionnement idéologique

Très progressistes **44**  
 Assez progressistes **45**  
 Modérés **48**  
 Assez conservateurs **40**  
 Très conservateurs **48**

## Vote à l'élection présid. 2020

Elect. Biden **45**  
 Elect. Trump **45**

## Degré de complotisme

Très complotistes **79**  
 Assez complotistes **53**  
 Non complotistes **29**

## Croyance dans l'astrologie

... Y croit **67**  
 ... N'y croit pas **30**

## Théorie de l'évolution

... Y croit **53**  
 ... N'y croit pas **36**

## Sentiment d'être féministe

Très féministes **55**  
 Assez féministes **49**  
 Pas féministes **42**

## Sentiment d'être écologiste

Très écologistes **53**  
 Assez écologistes **46**  
 Pas écologistes **43**

# FOCUS sur le profil des Américains croyant à la pratique du spiritisme

Note de lecture : 73% des Américains se disant « très complotistes » sont dans cette situation



MOYENNE **34**

**Sexe**  
 Hommes **31**  
 Femmes **38**

**Age**  
 18 à 24 ans **39**  
 25 à 34 ans **39**  
 35 à 49 ans **47**  
 50 à 64 ans **28**  
 65 ans et plus **21**

**Niveau de diplôme**  
 Haut niveau -2ème et 3ème cycles **33**  
 Haut niveau - 1er cycle **35**  
 Niveau moyen **32**  
 Faible niveau **40**

**Catégorie socioprofessionnelle**  
 ACTIFS **38**  
 ... CSP+ **40**  
 ... CSP- **36**  
 INACTIFS **30**

**Revenu mensuel du foyer**  
 100 000 \$ et plus **33**  
 De 50 000 à moins de 100 000 \$ **35**  
 De 25 000 à moins de 50 000 \$ **35**  
 Moins de 25 000 \$ **35**

**Région**  
 North East **33**  
 Midwest **29**  
 South **37**  
 West **36**

**Catégorie d'agglomération**  
 Zone Urbaine : ville-centre/isolée **44**  
 Zone Urbaine : Banlieue **30**  
 Zone rurale **29**

## Groupe « racial »

BLANCS **31**  
 ... non hispaniques **29**  
 ... hispaniques **40**  
 NOIRS **55**  
 ASIATIQUES **30**  
 METIS OU AUTRES RACES **42**

## Affiliation religieuse

CHRETIENS **37**  
 PROTESTANTS **32**  
 ... Praticants hebdo. **33**  
 ... Praticants occas. **34**  
 ... Non-praticants **30**  
 CATHOLIQUES **40**  
 ... Praticants hebdo. **58**  
 ... Praticants occas. **37**  
 ... Non-praticants **27**  
 AUTRES RELIGIONS **38**  
 «EN QUELQUE CHOSE» **60**  
 NON-CROYANTS **24**  
 ...Croyants en rien en particulier **30**  
 ...Athées / Agnostiques **14**

## Rapport à la religion

Croyants et religieux **42**  
 Croyants et non religieux **32**  
 Athées convaincus **11**

## Autopositionnement idéologique

Très progressistes **47**  
 Assez progressistes **44**  
 Modérés **28**  
 Assez conservateurs **31**  
 Très conservateurs **32**

## Vote à l'élection présid. 2020

Elect. Biden **37**  
 Elect. Trump **33**

## Degré de complotisme

Très complotistes **73**  
 Assez complotistes **31**  
 Non complotistes **23**

## Croyance dans l'astrologie

... Y croit **57**  
 ... N'y croit pas **18**

## Théorie de l'évolution

... Y croit **39**  
 ... N'y croit pas **30**

## Sentiment d'être féministe

Très féministes **47**  
 Assez féministes **36**  
 Pas féministes **28**

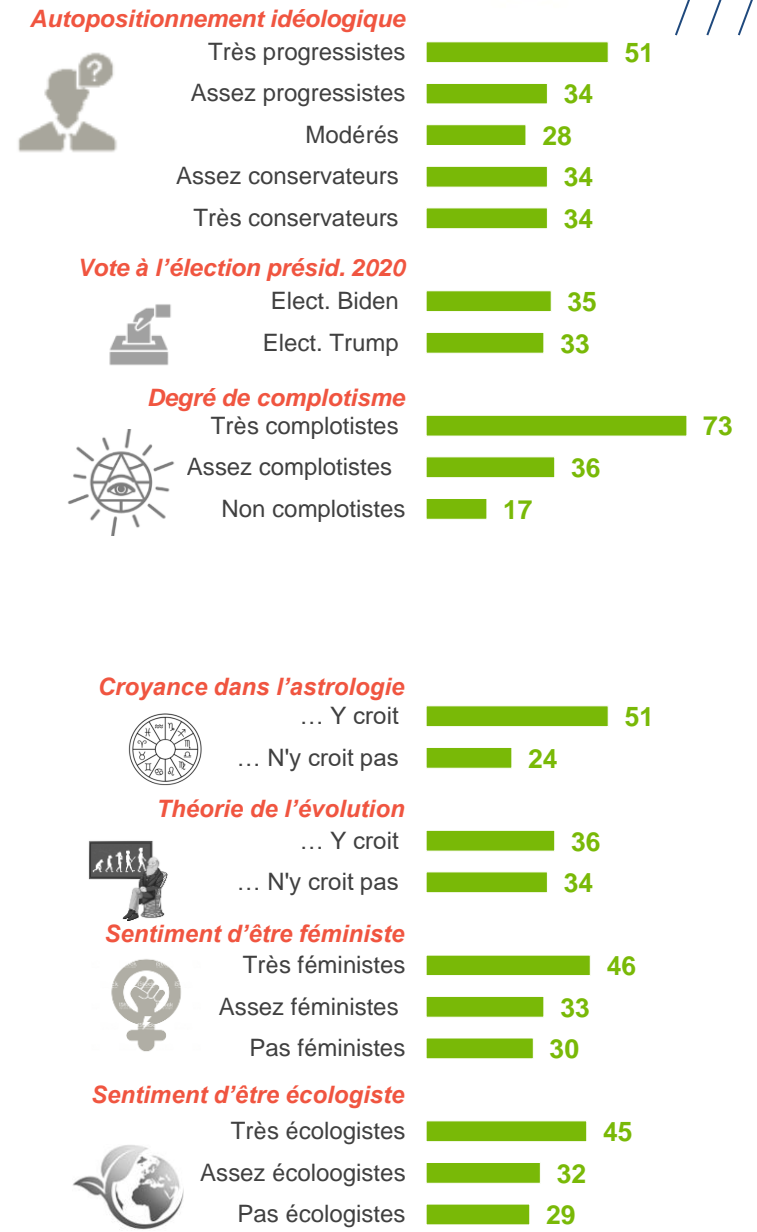
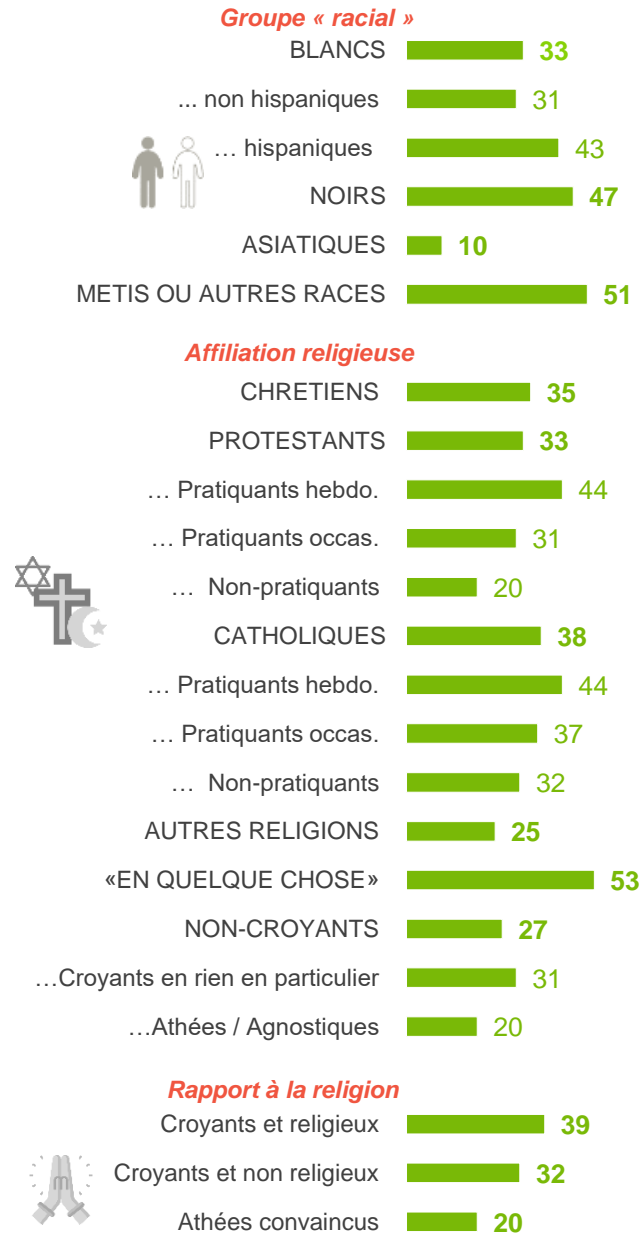
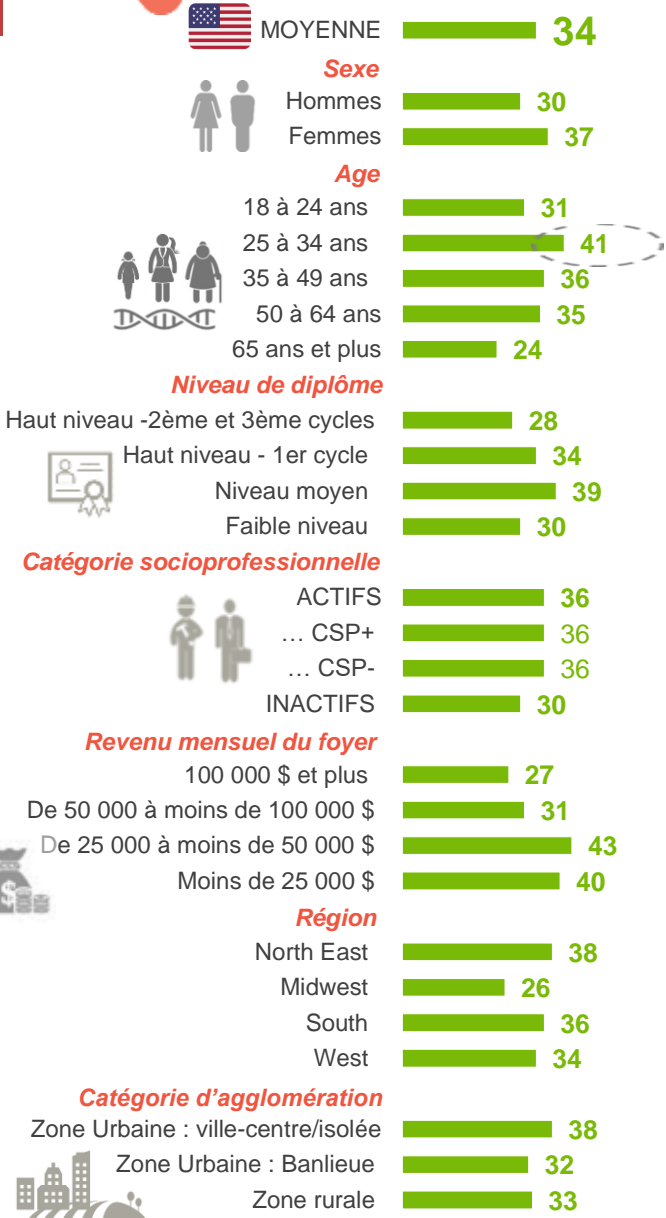
## Sentiment d'être écologiste

Très écologistes **47**  
 Assez écologistes **34**  
 Pas écologistes **26**

# FOCUS sur le profil des Américains croyant dans l'existence des sorcières



Note de lecture : 41% des Américains de 25 à 34 ans sont dans cette situation



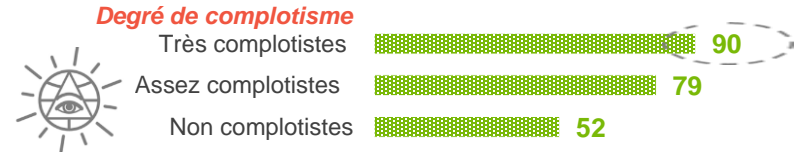
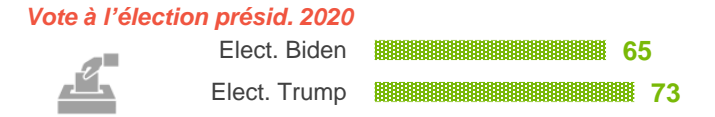
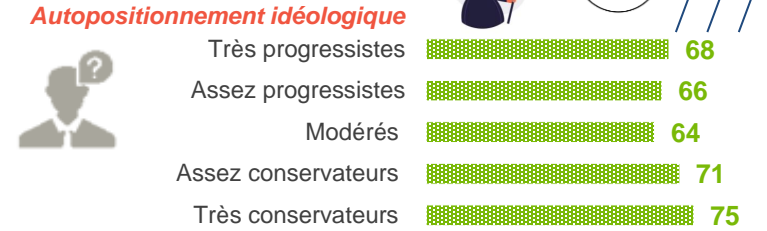
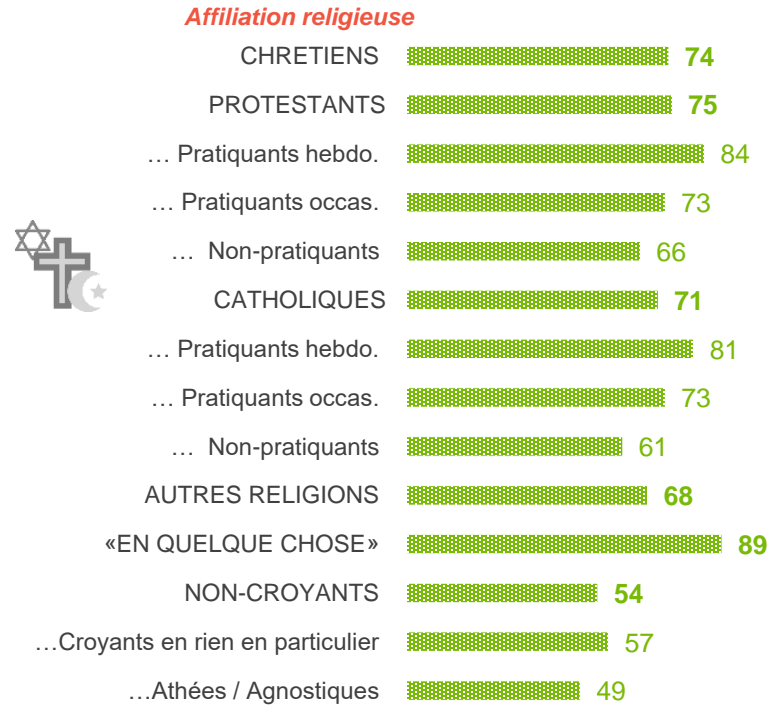
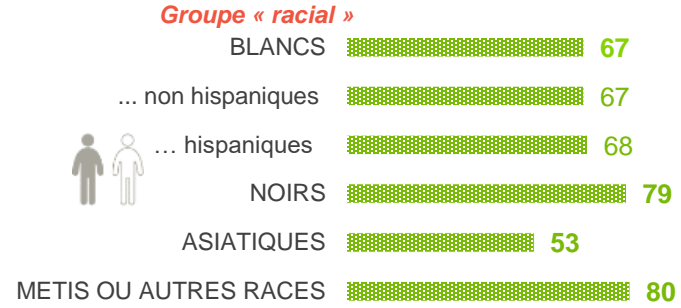
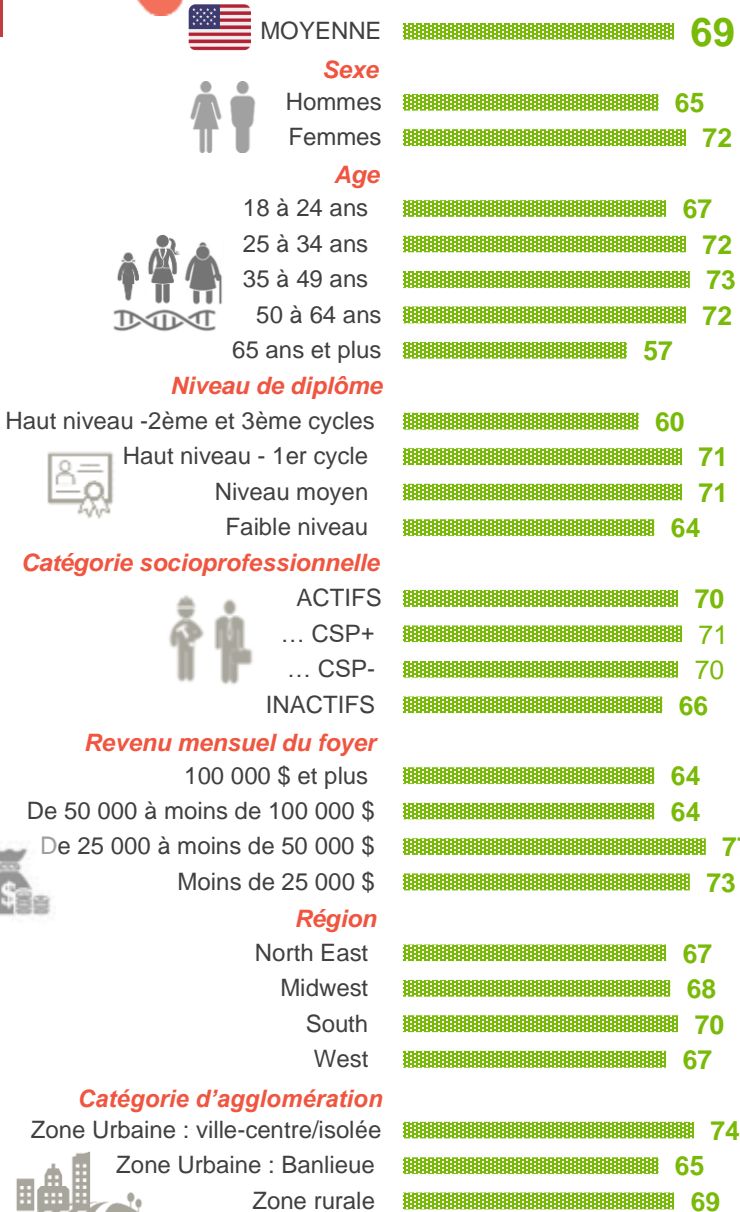




# FOCUS sur le profil des Américains partageant au moins une croyance occulte



Note de lecture : 90% des Américains se disant « très complotistes » sont dans cette situation



# EVOLUTION DU DEGRE DE CROYANCE DANS DIFFERENTES FORMES DE SUPERSTITIONS



Taux de croyance chez les Américains



## PROPORTION DE PERSONNES CROYANT DANS...

### Croyances religieuses



Les miracles

Le diable



La réincarnation

- le fait d'avoir été un jour une autre personne



### Science, paranormal et spirituel

Les OVNI



L'Astrologie



Taux de croyance chez les Français



2005 : Etude Harris Interactive réalisée en 2005.

2007 : Etude Harris Interactive réalisée en ligne auprès d'un échantillon national représentatif de 2 455 adultes américains entre le 7 et le 13 novembre 2007.

1982 : Etude Sofres réalisée en mai 1982 auprès de 1515 Français. - 1993 : Etude Cité des Sciences et de l'Industrie / Sofres réalisée en 1993.

1998 : Etude CSA/EDJ réalisée le 13 mars 1998 auprès d'un échantillon de 1006 personnes âgées de 18 ans et plus.

2004 : Etude Ifop/JDD réalisée par téléphone en avril 2004 auprès d'un échantillon national représentatif de 1 003 Français de 15 ans et plus..



# COMPARAISON DU DEGRE DE CROYANCE DANS DIFFERENTES FORMES DE SUPERSTITIONS

Q : Est-ce que personnellement, vous croyez ou non en... ?

## Croyances religieuses



**Les miracles**



**Le diable**

**La réincarnation**

- le fait d'avoir été un jour une autre personne

## Science, paranormal et spirituel



**Les OVNI**



**L'Astrologie**



Oui



Non



Nsp



Oui



Non



Nsp

71 21 8

54 33 13

31 50 19

43 41 16

42 46 12

43 48 9

24 67 9

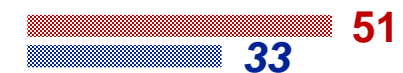
28 60 12

28 58 14

32 60 8

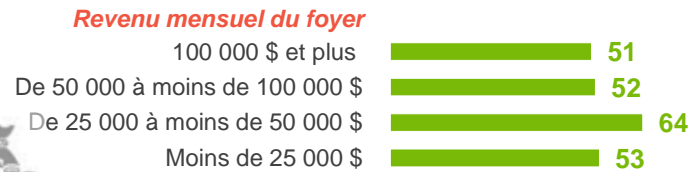
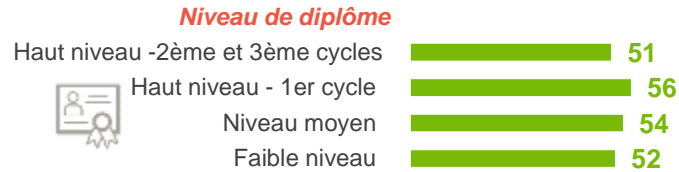
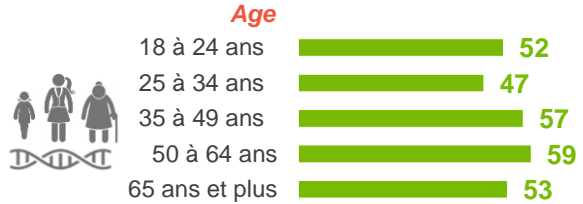


Taux de croyance  
parmi les personnes ayant  
exprimé une opinion\*

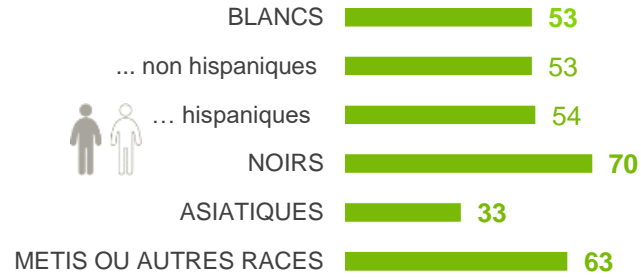


# FOCUS sur le profil des Américains croyant en l'existence du Diable

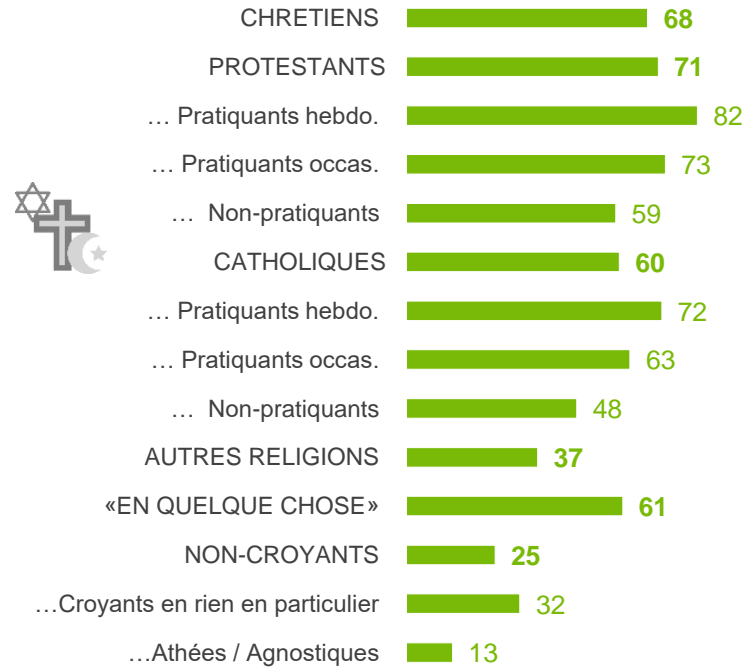
Note de lecture : 75% des Américains croyants et religieux sont dans cette situation



## Groupe « racial »



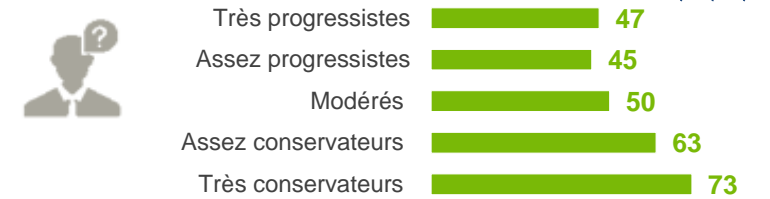
## Affiliation religieuse



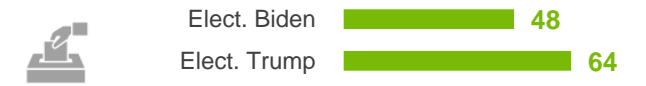
## Rapport à la religion



## Autopositionnement idéologique



## Vote à l'élection présid. 2020



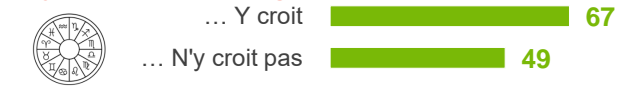
## Degré de complotisme



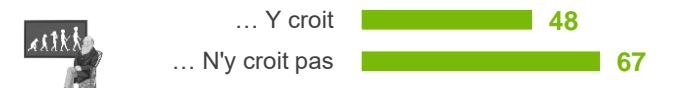
## Croyance dans les sorcières



## Croyance dans l'astrologie



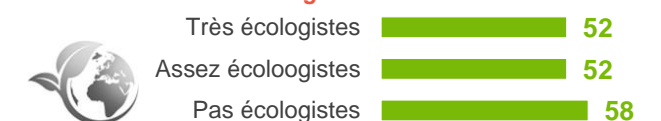
## Théorie de l'évolution



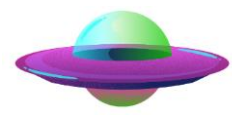
## Sentiment d'être féministe



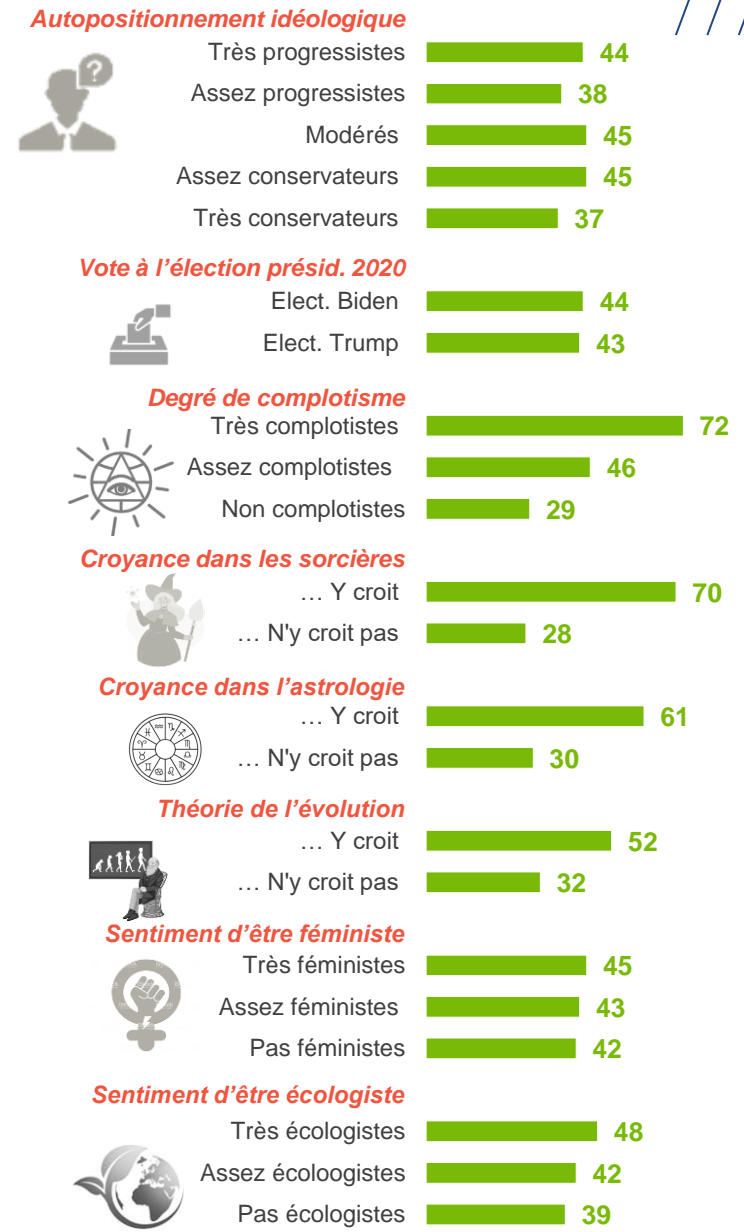
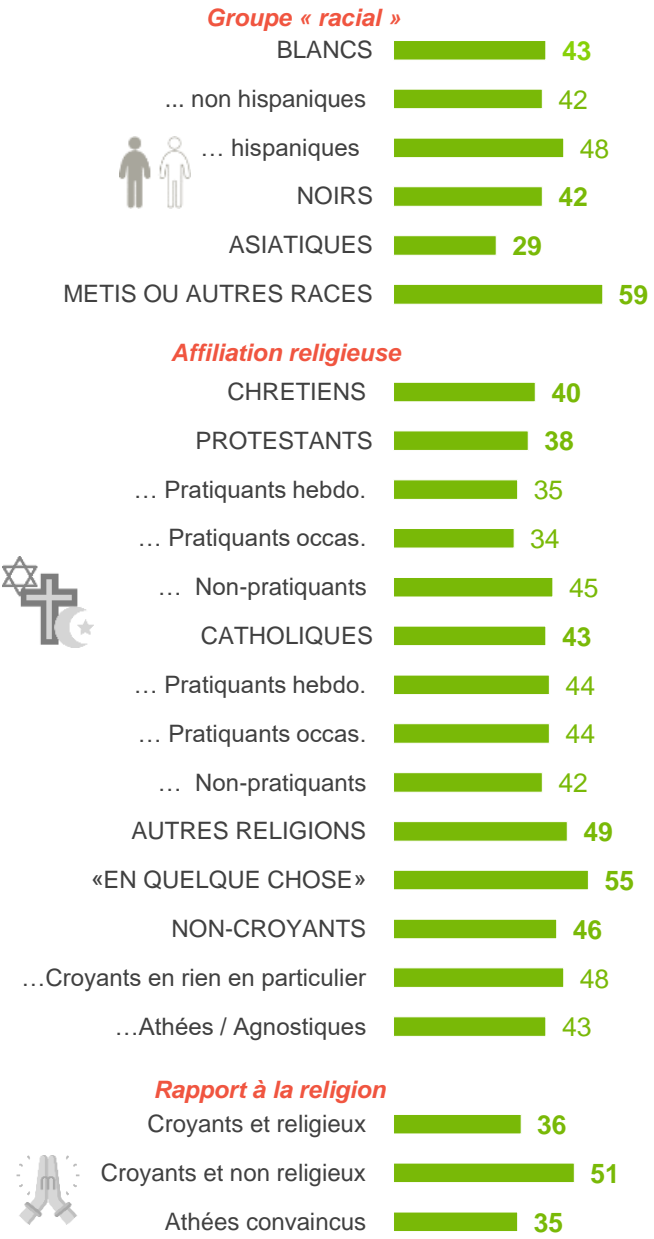
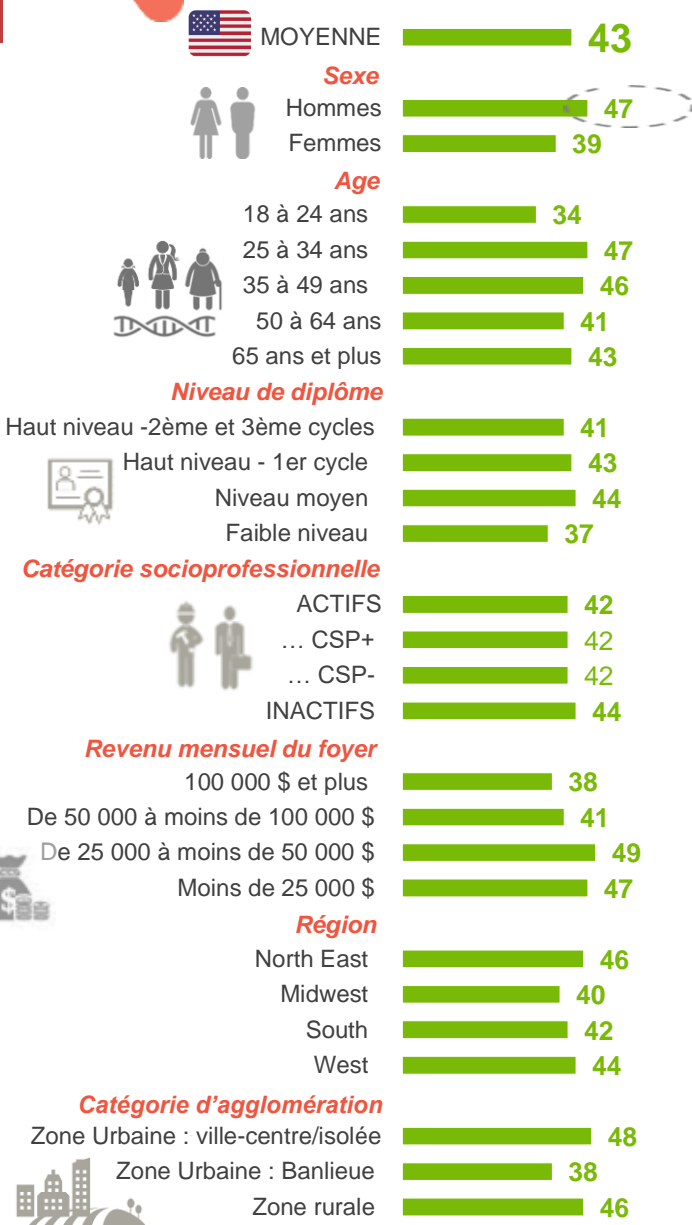
## Sentiment d'être écologiste



# FOCUS sur le profil des Américains croyant dans les OVNI



Note de lecture : 47% des Américains de sexe masculin sont dans cette situation



# FOCUS sur le profil des Américains croyant dans l'astrologie



Note de lecture : 54% des Américains de 25 à 34 ans sont dans cette situation

