



*Les dessins animés à l'épreuve du "wokisme" ?*

# Étude sur les enjeux de société soulevés par les dessins animés

publiée à l'occasion des « Cent ans de Disney » (16 octobre 2023)

# MÉTHODOLOGIE

- Les conditions de réalisation -



## ECHANTILLON

L'enquête a été menée auprès d'un échantillon de **1011 personnes**, représentatif de la population Française âgée de 18 ans et plus.



## MÉTHODOLOGIE

La représentativité de l'échantillon a été assurée par la **méthode des quotas** (sexe, âge, profession de la personne interrogée) après stratification par région et catégorie d'agglomération.



## MODE DE RECUEIL

Les interviews ont été réalisées par questionnaire auto-administré en ligne du **3 au 4 octobre 2023**.

**POUR CITER CETTE ETUDE, IL FAUT UTILISER A MINIMA LA FORMULATION SUIVANTE :**

« Étude **Ifop** pour **Voyage avec nous** réalisée par questionnaire auto-administré en ligne du 3 au 4 octobre 2023 auprès d'un échantillon de **1011 personnes**, représentatif de la population française âgée de 18 ans et plus. »

● A ●

La position sur les  
changements à apporter aux  
films d'animations et aux  
classiques Disney

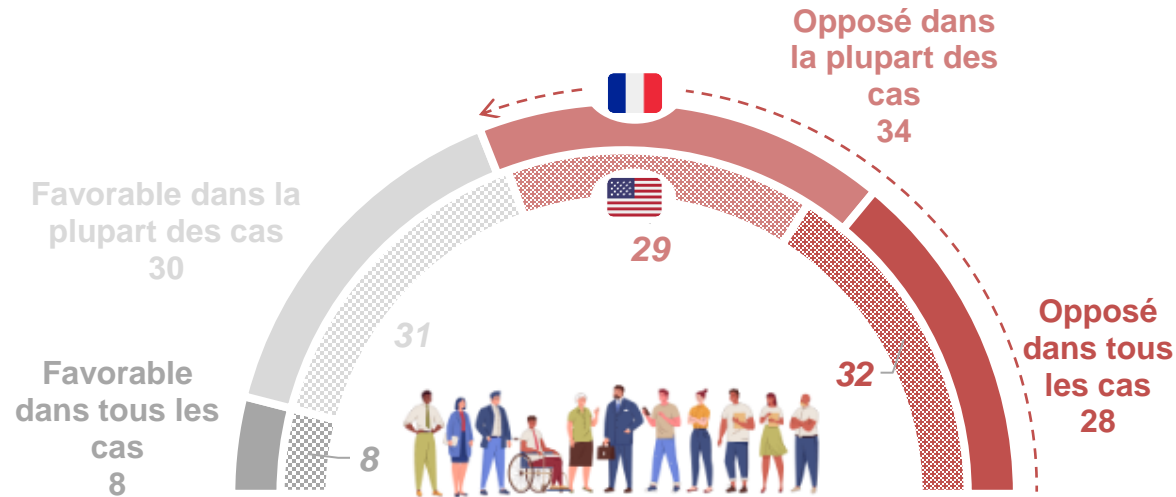


# COMME AUX ÉTATS-UNIS, LES FRANÇAIS(ES) SONT MAJORITAIREMENT OPPOSÉ(E) AUX MODERNISATIONS SOCIÉTALES DES « CLASSIQUES » DU DIVERTISSEMENT

Q Êtes-vous favorable ou opposé aux modifications apportées aux grands classiques des œuvres de divertissement (ex : films, dessin animés...) dans le but de mieux les adapter aux valeurs de la société d'aujourd'hui ?

Base : à tous

Résultats repourcentés hors répondants sans opinion.



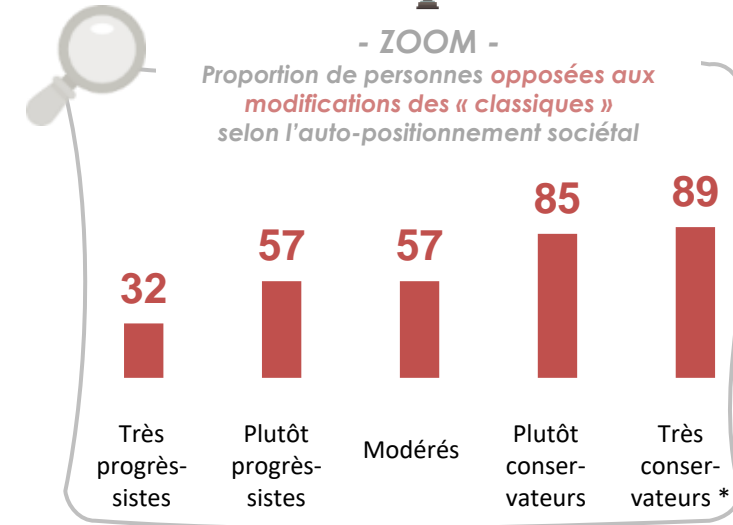
**62%** des Français(es) sont opposé(e)s aux modifications apportées aux grands classiques des œuvres de divertissement pour les adapter aux valeurs sociétales actuelles (contre 61% des Américains)

Etude YouGov réalisée du 12 au 20 avril 2023 par questionnaire auto-administré en ligne auprès d'un échantillon de 1 000 personnes, représentatif de la population des Etats-Unis âgée de 18 ans et plus  
La formulation de la question posée aux Etats-Unis était légèrement différente : « Do you support or oppose modifications to classic media entertainment that are intended to better align it with current social values? »



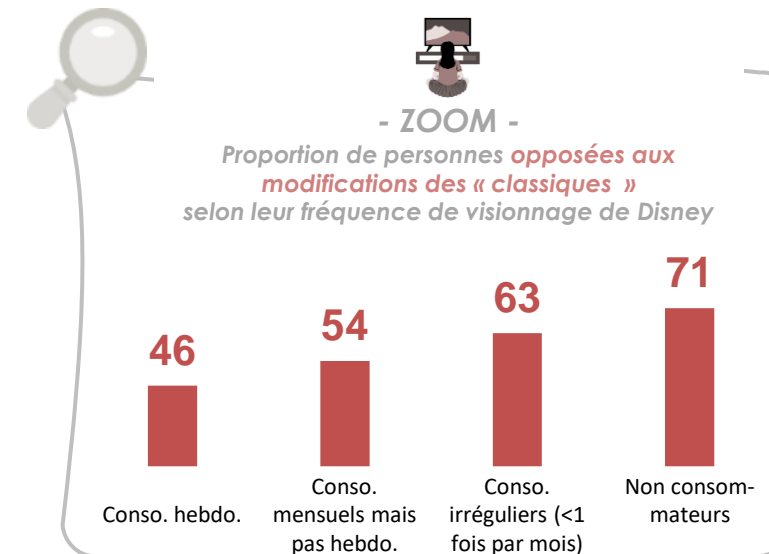
- ZOOM -

Proportion de personnes opposées aux modifications des « classiques » selon l'auto-positionnement sociétal



- ZOOM -

Proportion de personnes opposées aux modifications des « classiques » selon leur fréquence de visionnage de Disney



# FOCUS sur le profil des Français(es) opposés aux modifications apportées aux grands classiques des œuvres de divertissement pour les adapter aux valeurs actuelles

Note de lecture : 78% des Français(es) « pas du tout féministes » sont dans cette situation



**Opposé dans tous les cas**  
**Opposé dans la plupart des cas**  
**TOTAL Opposé**

ENSEMBLE **28** **34** **62%**

**Sexe**

Hommes **29** **35** **64%**  
 Femmes **26** **34** **60%**

**Age**

18-24 ans **25** **29** **54%**  
 25-34 ans **27** **27** **54%**  
 35-49 ans **27** **42** **69%**  
 50-64 ans **30** **36** **66%**  
 65 ans et plus **28** **31** **59%**

**Niveau de diplôme**

Sup. au bac. **30** **40** **70%**  
 Bac. **25** **37** **62%**  
 Inf. au bac. **27** **29** **56%**

**Profession de l'interviewé(e)**

Cadres et prof. int. sup. **30** **39** **69%**  
 Prof. intermédiaires **24** **39** **63%**  
 Employés **27** **36** **63%**  
 Ouvriers **21** **34** **55%**

**Revenu mensuel (par pers. au foyer)**

Cat. aisée (plus de 2 500 €) **42** **35** **77%**  
 Cat. moy. sup. (1 900 à 2 500 €) **34** **36** **70%**  
 Cat. moy. inf. (1 300 à 1 900 €) **23** **35** **58%**  
 Cat. modeste (900 à 1 300 €) **21** **33** **54%**  
 Cat. pauvre (moins de 900 €) **28** **30** **58%**

**Type de commune urbaine**

Villes-Centre **28** **36** **64%**  
 Banlieues "aisées" **16** **44** **60%**  
 Banlieues "populaires" **23** **27** **50%**  
 Villes isolées **25** **42** **67%**

**Catégorie d'agglomération**

Agglomération parisienne **27** **31** **58%**  
 Communes urbaines de province **28** **35** **63%**  
 Communes rurales **29** **35** **64%**

**Région**

Île-de-France **26** **32** **58%**  
 Province **28** **35** **63%**

**Présence d'enfants <15 ans au foyer**

Avec enfant **26** **38** **64%**  
 Sans enfant **29** **33** **62%**

**Parents de filles <15 ans**

PARENTS DE FILLES  
 . A la crèche ou à la maternelle **21** **41** **62%**  
 . En primaire **27** **45** **72%**  
 . Au collège **33** **35** **68%**  
 NON PARENTS DE FILLES **28** **33** **61%**

**Fréquence de conso. de Disney**

Conso. hebdo. **19** **27** **46%**  
 Conso. mensuels mais pas hebdo **22** **32** **54%**  
 Conso. irréguliers (<1 fois par mois) **25** **38** **63%**  
 Non consommateurs **38** **33** **71%**

**Vote à la présidentielle 2022 – 1<sup>er</sup> tour**

Elect. Mélenchon **23** **25** **48%**  
 Elect. Macron **17** **37** **54%**  
 Elect. Pécresse **24** **44** **68%**  
 Elect. Zemmour **59** **26** **85%**  
 Elect. Le Pen **34** **42** **76%**

**Auto-positionnement idéologique**

A l'extrême-gauche \* **24** **40** **64%**  
 A gauche **22** **26** **48%**  
 Au centre-gauche **23** **37** **60%**  
 Au centre-droit **22** **40** **62%**  
 A droite **34** **35** **69%**  
 A l'extrême-droite **51** **30** **81%**

**Positionnement sociétal**

Très progressistes **17** **15** **32%**  
 Plutôt progressistes **21** **36** **57%**  
 Modérés **23** **34** **57%**  
 Plutôt conservateurs **43** **42** **85%**  
 Très conservateurs \* **60** **29** **89%**

**Sensibilité au féminisme**

Très féministes **21** **29** **50%**  
 Assez féministes **24** **34** **58%**  
 Pas trop féministes **31** **40** **71%**  
 Pas du tout féministes **47** **31** **78%**

**Orientation sexuelle**

Hétérosexuel(le) **29** **35** **64%**  
 Non-hétérosexuel(le) **17** **23** **40%**

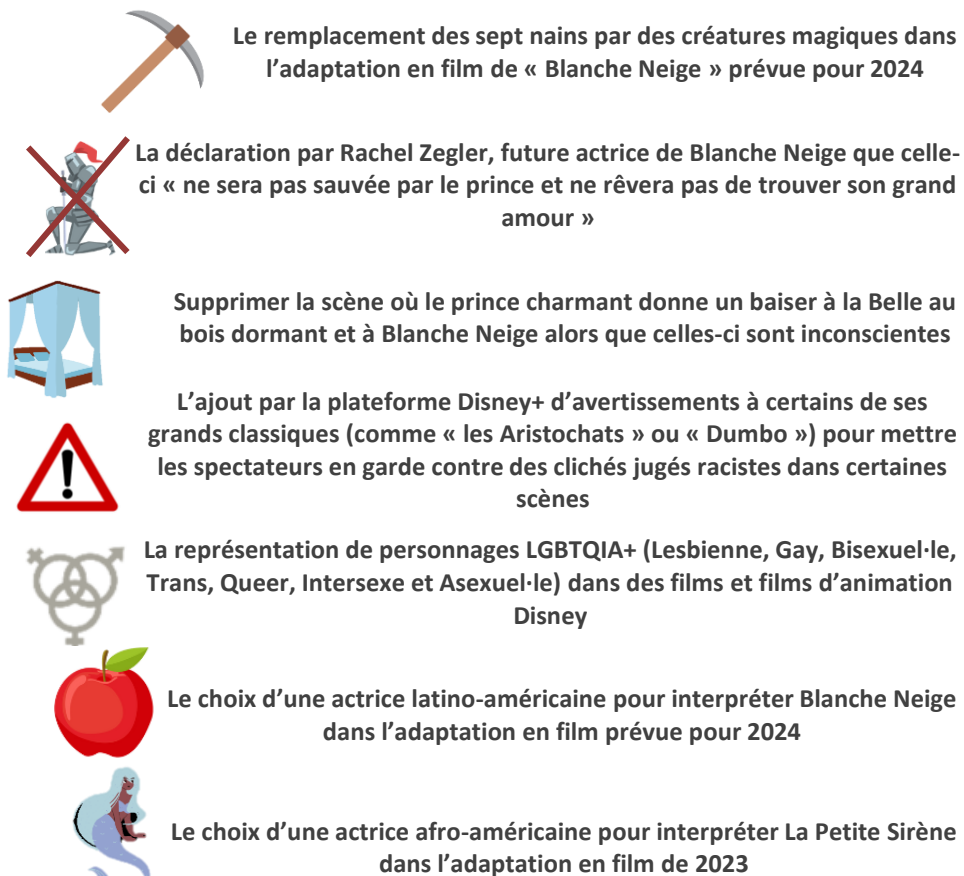
# SUR LA PLUPART DES ÉVOLUTIONS FAISANT L'OBJET D'UN DÉBAT, LE REGARD DES FRANÇAIS(ES) SUR LES ÉVOLUTIONS DES FILMS DISNEY SE RÉVÈLE MAJORITAIREMENT CONSERVATEUR

Q: Quel regard portez-vous sur chacune des scènes et faits suivants... ?

Base : à tous

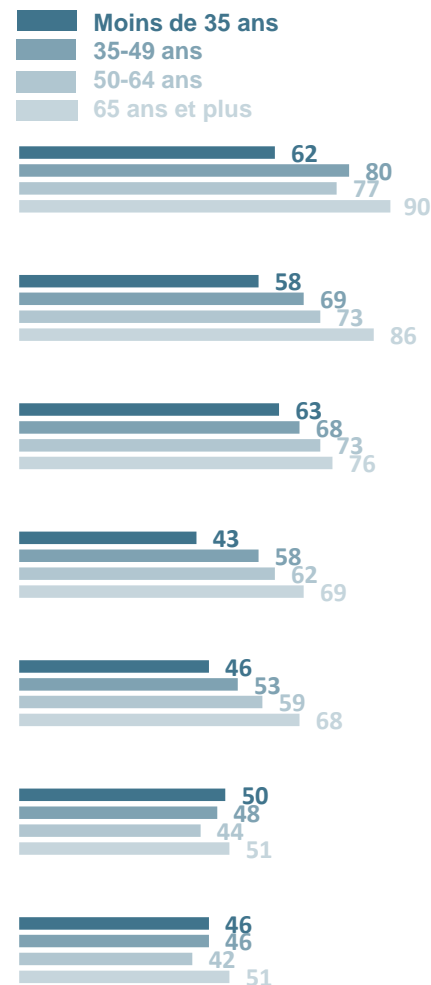
Résultats repourcentés hors répondants sans opinion.

## Taux de désapprobation

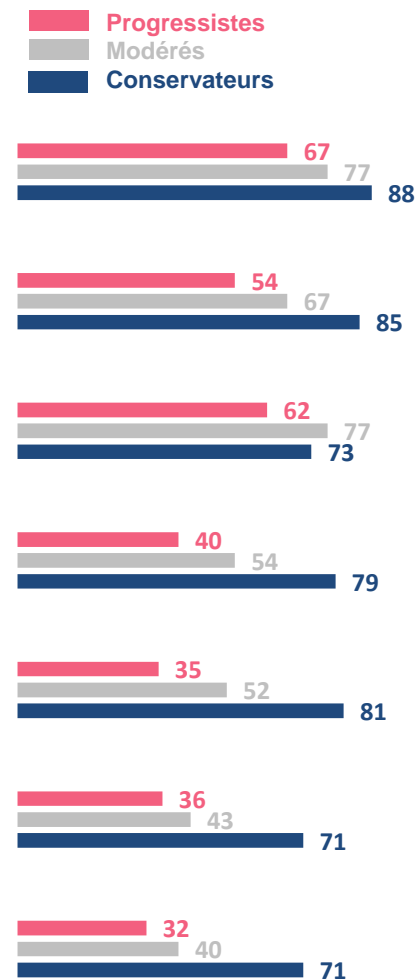


! Seuil des 50%

Proportion de personnes qui désapprouvent ... selon l'âge



Proportion de personnes qui désapprouvent ... selon le positionnement sociétal





# FOCUS sur le profil des Français(es) qui désapprouvent le remplacement des sept nains dans l'adaptation en film de « Blanche Neige » prévue pour 2024



Note de lecture : 90% des seniors de 65 ans et plus sont dans cette situation

ENSEMBLE 77

## Sexe

Hommes 77  
Femmes 77

## Age

18-24 ans 61  
25-34 ans 64  
35-49 ans 80  
50-64 ans 77  
65 ans et plus 90

## Niveau de diplôme

Sup. au bac. 80  
Bac. 72  
Inf. au bac. 77

## Profession de l'interviewé(e)

Cadres et prof. int. sup. 75  
Prof. intermédiaires 74  
Employés 76  
Ouvriers 70

## Revenu mensuel (par pers. au foyer)

Cat. aisée (plus de 2 500 €) 86  
Cat. moy. sup. (1 900 à 2 500 €) 84  
Cat. moy. inf. (1 300 à 1 900 €) 80  
Cat. modeste (900 à 1 300 €) 69  
Cat. pauvre (moins de 900 €) 72

## Type de commune urbaine

Villes-Centre 72  
Banlieues "aisées" 76  
Banlieues "populaires" 72  
Villes isolées 81

## Catégorie d'agglomération

Agglomération parisienne 77  
Communes urbaines de province 76  
Communes rurales 80

## Région

Île-de-France 77  
Province 77

## Présence d'enfants <15 ans au foyer

Avec enfant 77  
Sans enfant 77

## Parents de filles <15 ans

PARENTS DE FILLES 77  
. A la crèche ou à la maternelle 69  
. En primaire 80  
. Au collège 82  
NON PARENTS DE FILLES 77

## Fréquence de conso. de Disney

Conso. hebdo. 58  
Conso. mensuels mais pas hebdo 67  
Conso. irréguliers (<1 fois par mois) 77  
Non consommateurs 87

## Vote à la présidentielle 2022 – 1<sup>er</sup> tour

Elect. Mélenchon 71  
Elect. Macron 83  
Elect. Pécresse 85  
Elect. Zemmour 94  
Elect. Le Pen 75

## Auto-positionnement idéologique

A l'extrême-gauche \* 67  
A gauche 72  
Au centre-gauche 72  
Au centre-droit 81  
A droite 87  
A l'extrême-droite 75

## Positionnement sociétal

Très progressistes 55  
Plutôt progressistes 70  
Modérés 77  
Plutôt conservateurs 91  
Très conservateurs \* 79

## Sensibilité au féminisme

Très féministes 64  
Assez féministes 78  
Pas trop féministes 79  
Pas du tout féministes 86

## Orientation sexuelle

Hétérosexuel(le) 78  
Non-hétérosexuel(le) 70



# FOCUS sur le profil des Français(es) qui désapprouvent la représentation de personnages LGBTQIA+ dans des films et films d'animation Disney

Note de lecture : 84% des électeurs d'Éric Zemmour sont dans cette situation

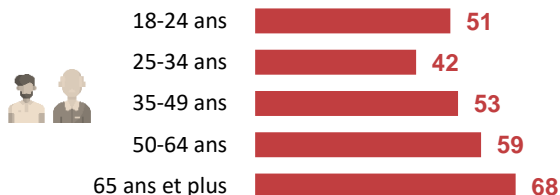


ENSEMBLE 56

## Sexe



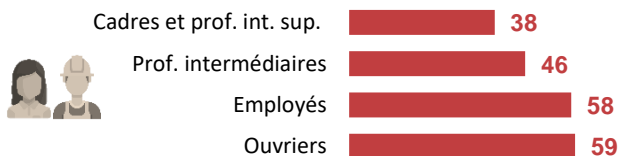
## Age



## Niveau de diplôme



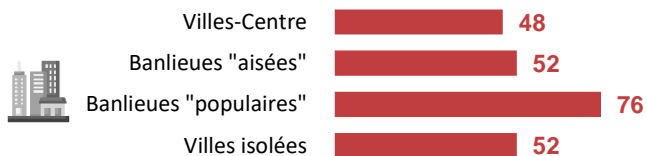
## Profession de l'intervisé(e)



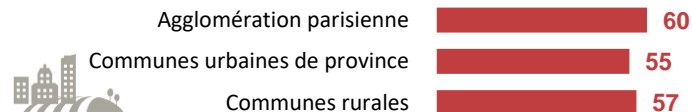
## Revenu mensuel (par pers. au foyer)



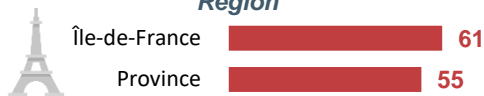
## Type de commune urbaine



## Catégorie d'agglomération



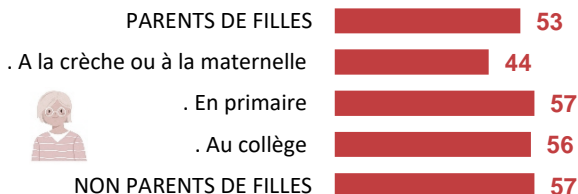
## Région



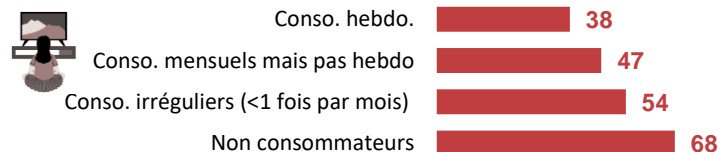
## Présence d'enfants <15 ans au foyer



## Parents de filles <15 ans



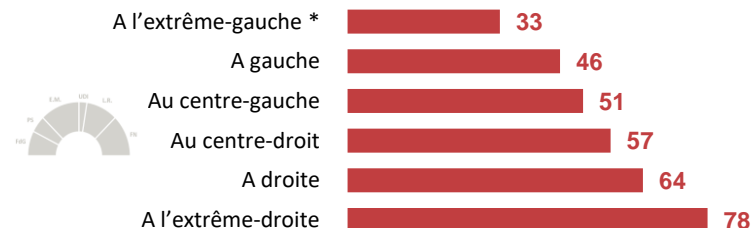
## Fréquence de conso. de Disney



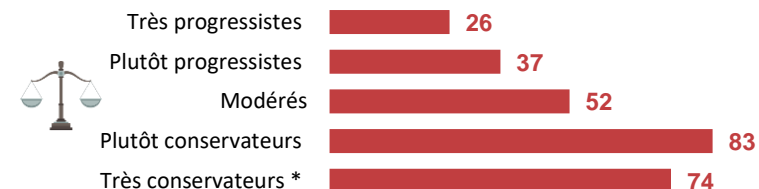
## Vote à la présidentielle 2022 – 1<sup>er</sup> tour



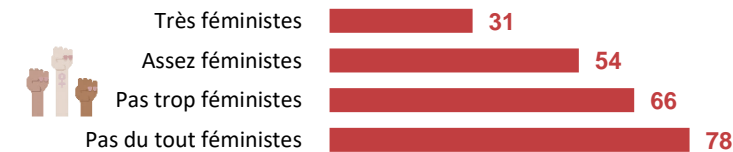
## Auto-positionnement idéologique



## Positionnement sociétal



## Sensibilité au féminisme



## Orientation sexuelle







# FOCUS sur le profil des Français(es) qui désapprouvent le choix d'une actrice afro-américaine pour interpréter La Petite Sirène dans l'adaptation de 2023



Note de lecture : 72% des Français(es) d'extrême-droite sont dans cette situation

ENSEMBLE 46

## Sexe



Hommes 50  
Femmes 42

## Age



18-24 ans 52  
25-34 ans 41  
35-49 ans 46  
50-64 ans 42  
65 ans et plus 51

## Niveau de diplôme



Sup. au bac. 44  
Bac. 49  
Inf. au bac. 46

## Profession de l'interviewé(e)



Cadres et prof. int. sup. 36  
Prof. intermédiaires 43  
Employés 45  
Ouvriers 41

## Revenu mensuel (par pers. au foyer)



Cat. aisée (plus de 2 500 €) 50  
Cat. moy. sup. (1 900 à 2 500 €) 47  
Cat. moy. inf. (1 300 à 1 900 €) 43  
Cat. modeste (900 à 1 300 €) 41  
Cat. pauvre (moins de 900 €) 50

## Type de commune urbaine



Villes-Centre 40  
Banlieues "aisées" 54  
Banlieues "populaires" 45  
Villes isolées 58

## Catégorie d'agglomération



Agglomération parisienne 43  
Communes urbaines de province 46  
Communes rurales 50

## Région



Île-de-France 45  
Province 46

## Présence d'enfants <15 ans au foyer



Avec enfant 44  
Sans enfant 47

## Parents de filles <15 ans

PARENTS DE FILLES

. A la crèche ou à la maternelle 37  
. En primaire 56  
. Au collège 47  
NON PARENTS DE FILLES 45

## Fréquence de conso. de Disney



Conso. hebdo. 38  
Conso. mensuels mais pas hebdo 44  
Conso. irréguliers (<1 fois par mois) 41  
Non consommateurs 55

## Vote à la présidentielle 2022 – 1<sup>er</sup> tour



Elect. Mélenchon 28  
Elect. Macron 40  
Elect. Pécresse 50  
Elect. Zemmour 82  
Elect. Le Pen 61

## Auto-positionnement idéologique



A l'extrême-gauche \* 34  
A gauche 29  
Au centre-gauche 34  
Au centre-droit 49  
A droite 59  
A l'extrême-droite 72

## Positionnement sociétal



Très progressistes 31  
Plutôt progressistes 33  
Modérés 40  
Plutôt conservateurs 71  
Très conservateurs \* 71

## Sensibilité au féminisme



Très féministes 27  
Assez féministes 40  
Pas trop féministes 55  
Pas du tout féministes 72

## Orientation sexuelle

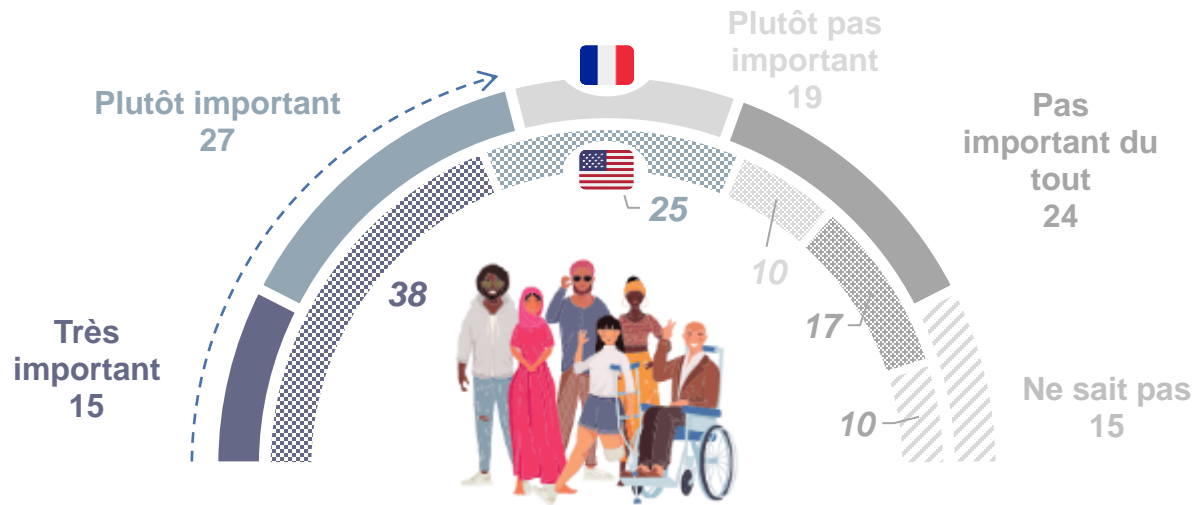


Hétérosexuel(le) 46  
Non-hétérosexuel(le) 37

# LES FRANÇAIS(ES) SONT MOINS ATTACHÉS QUE LES AMÉRICAIN(E)S À L'IDÉE QUE LES PRINCESSES DISNEY REFLÈTENT LA DIVERSITÉ ETHNIQUE

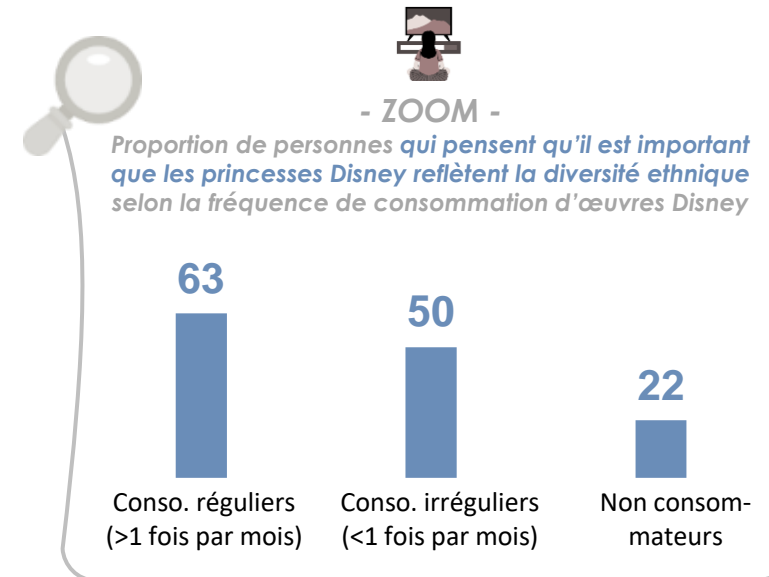
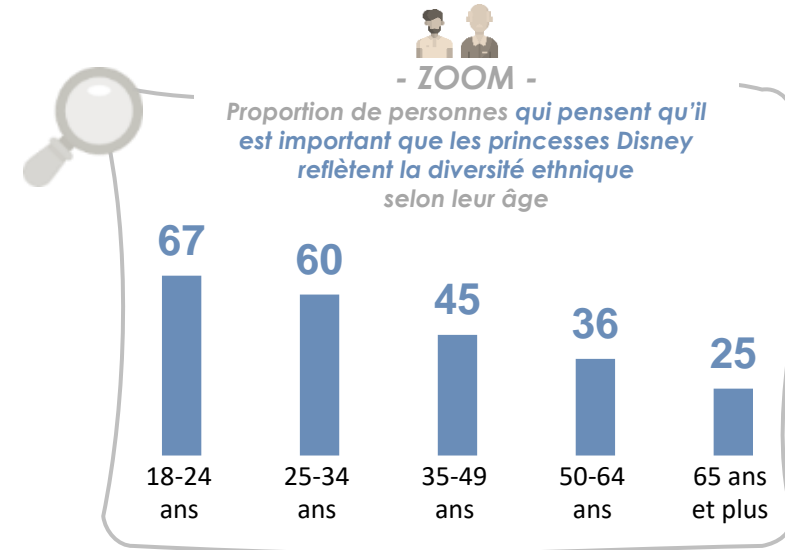
Q : Estimez-vous important ou pas important que les princesses Disney reflètent la diversité ethnique ?

Base : à tous



**42%** des Français(es) pensent qu'il est important que les princesses Disney reflètent la diversité ethnique (contre **63%** des Américains)

Etude YouGov réalisée du 12 au 20 avril 2023 par questionnaire auto-administré en ligne auprès d'un échantillon de 1 000 personnes, représentatif de la population des Etats-Unis âgée de 18 ans et plus





# FOCUS sur le profil des Français(es) estimant qu'il est important que les princesses Disney reflètent la diversité ethnique



Note de lecture : 67% des jeunes de moins de 25 ans sont dans cette situation

Très important    Plutôt important    TOTAL Important

ENSEMBLE 15 27 42%

## Sexe



Hommes 12 26 38%

Femmes 19 27 46%

## Age



18-24 ans 33 34 67%

25-34 ans 22 38 60%

35-49 ans 15 30 45%

50-64 ans 14 22 36%

65 ans et plus 6 19 25%

## Niveau de diplôme



Sup. au bac. 18 31 49%

Bac. 20 30 50%

Inf. au bac. 12 22 34%

## Profession de l'intervisé(e)



Cadres et prof. int. sup. 22 37 59%

Prof. intermédiaires 20 33 53%

Employés 15 31 46%

Ouvriers 16 29 45%

## Revenu mensuel (par pers. au foyer)

Cat. aisée (plus de 2 500 €) 14 22 36%

Cat. moy. sup. (1 900 à 2 500 €) 11 26 37%

Cat. moy. inf. (1 300 à 1 900 €) 15 23 38%

Cat. modeste (900 à 1 300 €) 17 33 50%

Cat. pauvre (moins de 900 €) 20 27 47%

## Type de commune urbaine



Villes-Centre 22 27 49%

Banlieues "aisées" 22 27 49%

Banlieues "populaires" 11 31 42%

Villes isolées 16 35 51%

## Catégorie d'agglomération



Agglomération parisienne 24 23 47%

Communes urbaines de province 15 28 43%

Communes rurales 11 26 37%

## Région



Île-de-France 24 23 47%

Province 14 27 41%

## Présence d'enfants <15 ans au foyer



Avec enfant 18 35 53%

Sans enfant 15 24 39%

## Parents de filles <15 ans

PARENTS DE FILLES 17 36 53%

. A la crèche ou à la maternelle 25 37 62%

. En primaire 14 34 48%

. Au collège 14 38 52%

NON PARENTS DE FILLES 15 25 40%

## Fréquence de conso. de Disney



Conso. hebdo. 31 30 61%

Conso. mensuels mais pas hebdo 21 42 63%

Conso. irréguliers (<1 fois par mois) 17 33 50%

Non consommateurs 9 13 22%

## Vote à la présidentielle 2022 – 1<sup>er</sup> tour



Elect. Mélenchon 29 26 55%

Elect. Macron 13 35 48%

Elect. Pécresse 8 32 40%

Elect. Zemmour 5 8 13%

Elect. Le Pen 8 23 31%

## Auto-positionnement idéologique



A l'extrême-gauche \* 40 21 61%

A gauche 30 23 53%

Au centre-gauche 11 36 47%

Au centre-droit 13 31 44%

A droite 7 24 31%

A l'extrême-droite 6 18 24%

## Positionnement sociétal



Très progressistes 51 8 59%

Plutôt progressistes 27 39 66%

Modérés 16 29 45%

Plutôt conservateurs 3 17 20%

Très conservateurs \* 6 20 26%

## Sensibilité au féminisme



Très féministes 38 25 63%

Assez féministes 12 30 42%

Pas trop féministes 11 28 39%

Pas du tout féministes 8 16 24%

## Orientation sexuelle



Hétérosexuel(le) 15 27 42%

Non-hétérosexuel(le) 29 28 57%

# ● B ●

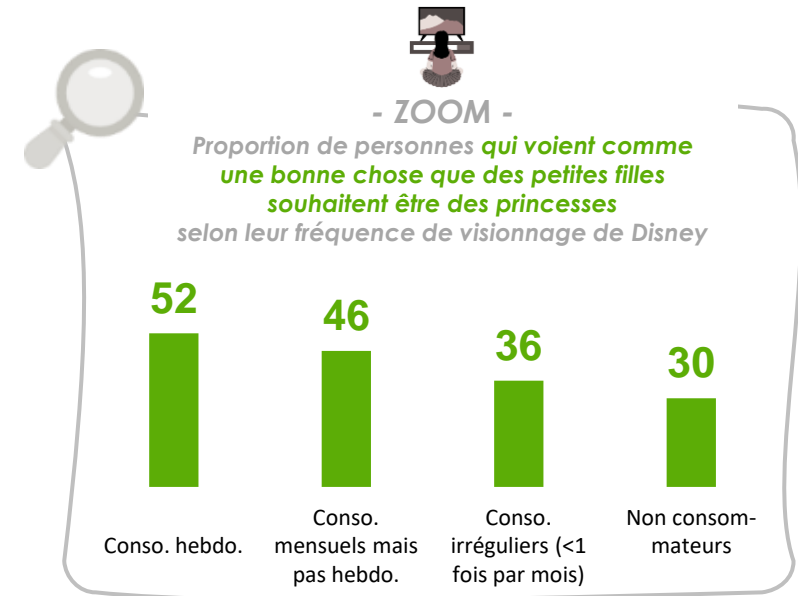
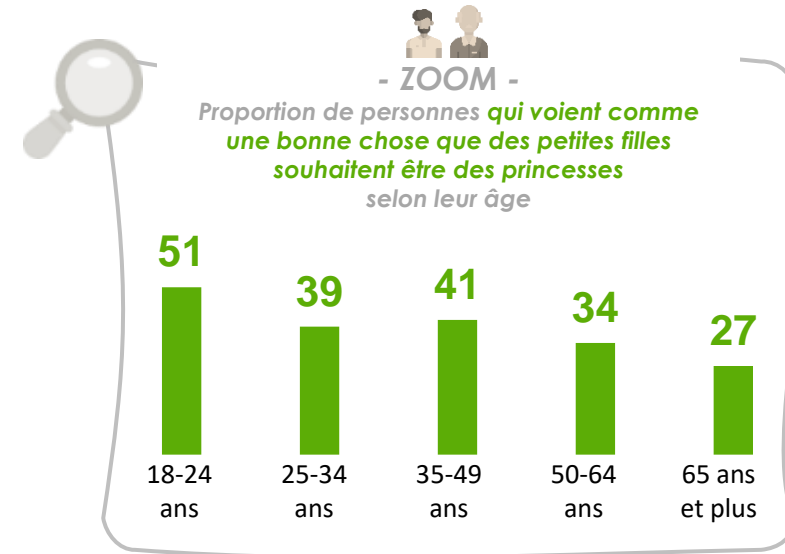
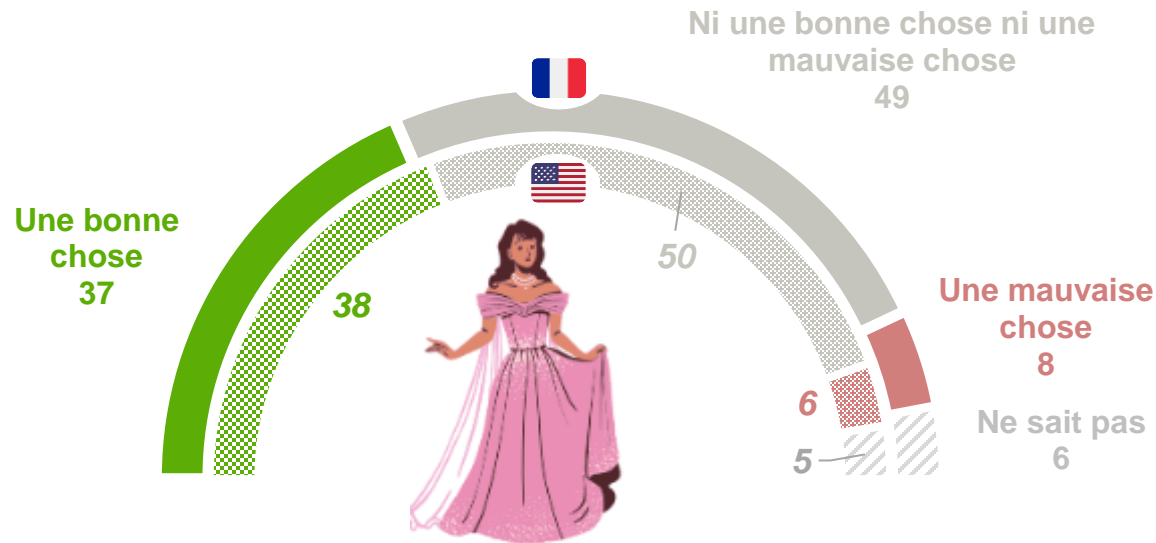
L'influence du modèle des « princesses Disney » sur l'éducation des filles et leur rapport au genre



# EN FRANCE COMME AUX ÉTATS-UNIS, LA POPULATION ACCÉPTE SANS JUGEMENT VOIRE AVEC BIENVEILLANCE L'IDÉE QUE DES PETITES FILLES SOUHAITENT ÊTRE DES PRINCESSES

Q : Pensez-vous que cela soit une bonne ou une mauvaise chose que des petites filles souhaitent être des princesses ?

Base : à tous





# FOCUS sur le profil des Français(es) percevant comme une bonne chose que des petites filles souhaitent être des princesses



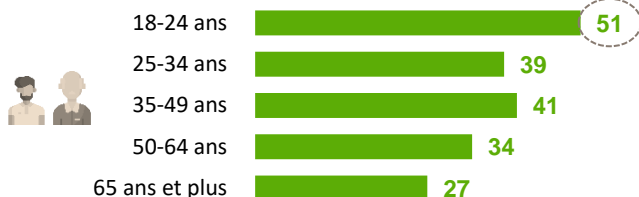
Note de lecture : 51% des 18-24 ans sont dans cette situation

ENSEMBLE **37**

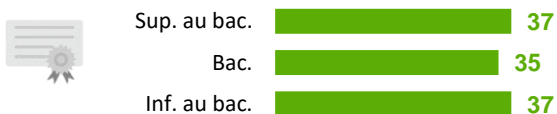
## Sexe



## Age



## Niveau de diplôme



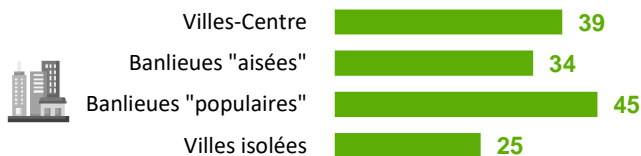
## Profession de l'interviewé(e)



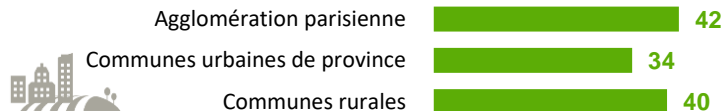
## Revenu mensuel (par pers. au foyer)



## Type de commune urbaine



## Catégorie d'agglomération



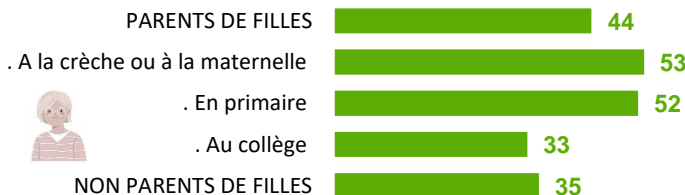
## Région



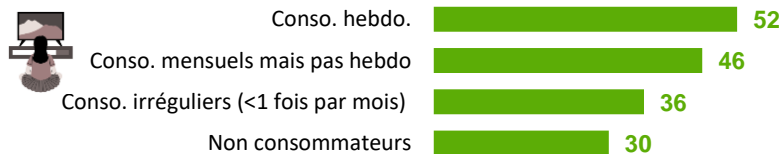
## Présence d'enfants <15 ans au foyer



## Parents de filles <15 ans



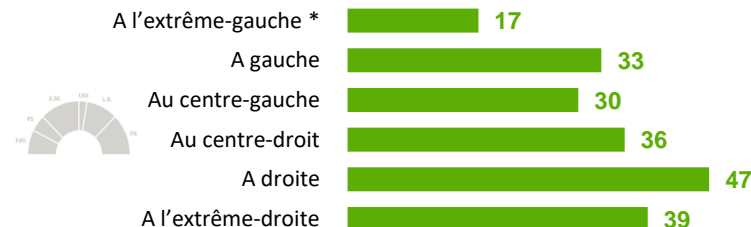
## Fréquence de conso. de Disney



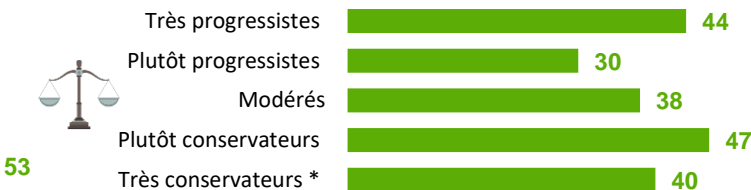
## Vote à la présidentielle 2022 – 1<sup>er</sup> tour



## Auto-positionnement idéologique



## Positionnement sociétal



## Sensibilité au féminisme



## Orientation sexuelle

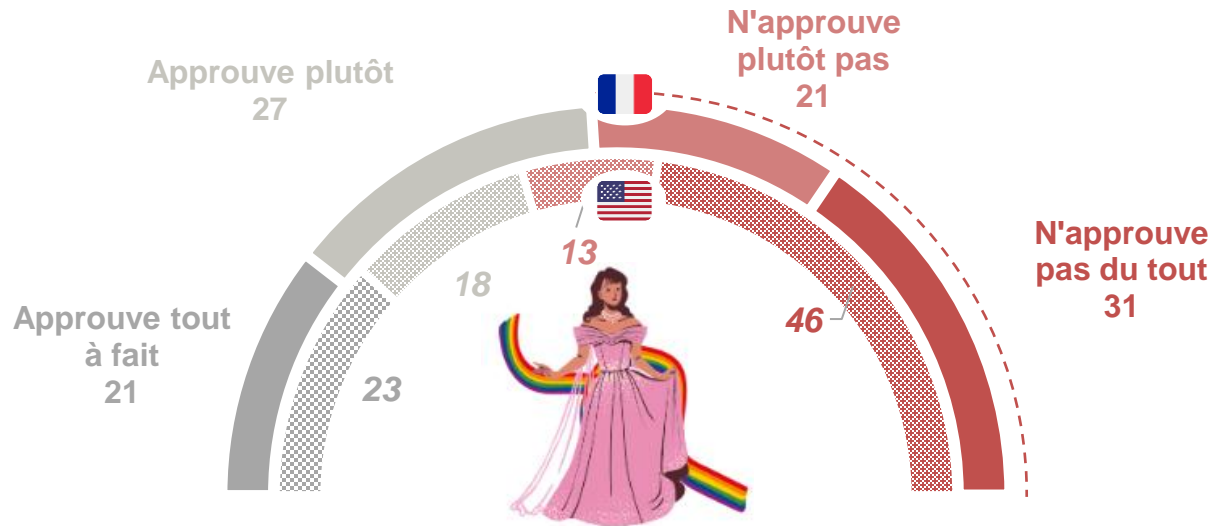


# L'HYPOTHÈSE DE LA MISE EN SCÈNE D'UNE PRINCESSE DISNEY LESBIENNE DIVISE LES FRANÇAIS(ES), NOTAMMENT SUR LE PLAN GÉNÉRATIONNEL

Q Approuveriez-vous ou n'approuveriez-vous pas si Disney mettait en scène une princesse s'identifiant ouvertement comme lesbienne ?

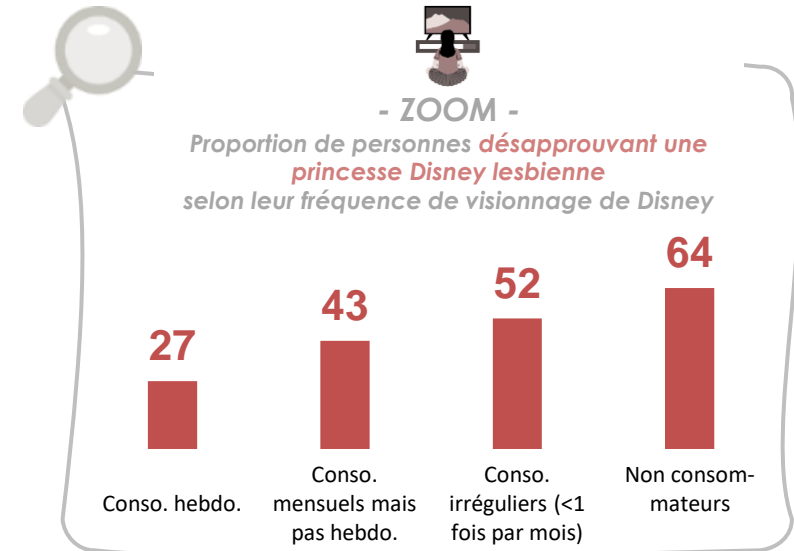
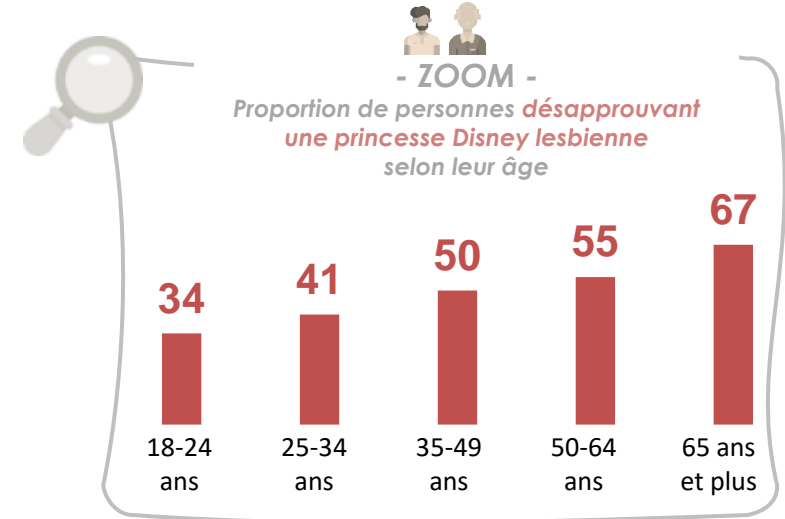
Base: à tous

Résultats repourcentés hors répondants sans opinion.



**52%** des Français(es) n'approuveraient pas la mise en scène par Disney d'une princesse ouvertement lesbienne (contre **59%** des Américains)

Etude YouGov réalisée du 12 au 20 avril 2023 par questionnaire auto-administré en ligne auprès d'un échantillon de 1 000 personnes, représentatif de la population des Etats-Unis âgée de 18 ans et plus





# FOCUS sur le profil des Français(es) qui n'approuveraient pas si Disney mettait en scène une princesse s'identifiant ouvertement comme lesbienne



Note de lecture : 67% des seniors de 65 ans et plus sont dans cette situation

N'approuve pas du tout N'approuve plutôt pas TOTAL N'approuve pas

ENSEMBLE 31 21 52%

## Sexe



Hommes 31 18 49%

Femmes 31 24 55%

## Age



18-24 ans 26 8 34%

25-34 ans 25 16 41%

35-49 ans 27 23 50%

50-64 ans 32 23 55%

65 ans et plus 41 26 67%

## Niveau de diplôme



Sup. au bac. 31 17 48%

Bac. 30 16 46%

Inf. au bac. 32 26 58%

## Profession de l'intervisé(e)



Cadres et prof. int. sup. 20 12 32%

Prof. intermédiaires 27 19 46%

Employés 28 28 56%

Ouvriers 30 17 47%

## Revenu mensuel (par pers. au foyer)



Cat. aisée (plus de 2 500 €) 41 23 64%

Cat. moy. sup. (1 900 à 2 500 €) 33 21 54%

Cat. moy. inf. (1 300 à 1 900 €) 28 19 47%

Cat. modeste (900 à 1 300 €) 33 20 53%

Cat. pauvre (moins de 900 €) 22 24 46%

## Type de commune urbaine



Villes-Centre 26 16 42%

Banlieues "aisées" 27 24 51%

Banlieues "populaires" 44 22 66%

Villes isolées 24 27 51%

## Catégorie d'agglomération



Agglomération parisienne 38 16 54%

Communes urbaines de province 29 22 51%

Communes rurales 34 22 56%

## Région



Île-de-France 37 15 52%

Province 30 23 53%

## Présence d'enfants <15 ans au foyer



Avec enfant 27 24 51%

Sans enfant 33 20 53%

## Parents de filles <15 ans

### PARENTS DE FILLES

. A la crèche ou à la maternelle 29 19 48%

. En primaire 24 26 50%

. Au collège 29 24 53%



### NON PARENTS DE FILLES

32 21 53%

## Fréquence de conso. de Disney



Conso. hebdo. 10 17 27%

Conso. mensuels mais pas hebdo 20 23 43%

Conso. irréguliers (<1 fois par mois) 33 19 52%

Non consommateurs 40 24 64%

## Vote à la présidentielle 2022 – 1<sup>er</sup> tour



Elect. Mélenchon 19 10 29%

Elect. Macron 30 26 56%

Elect. Pécresse 40 19 59%

Elect. Zemmour 70 10 80%

Elect. Le Pen 37 27 64%

## Auto-positionnement idéologique



A l'extrême-gauche \* 10 8 18%

A gauche 19 20 39%

Au centre-gauche 24 24 48%

Au centre-droit 33 20 53%

A droite 41 24 65%

A l'extrême-droite 51 19 70%

## Positionnement sociétal



Très progressistes 17 1 18%

Plutôt progressistes 8 18 26%

Modérés 30 23 53%

Plutôt conservateurs 49 26 75%

Très conservateurs \* 53 28 81%

## Sensibilité au féminisme



Très féministes 15 20 35%

Assez féministes 24 21 45%

Pas trop féministes 41 26 67%

Pas du tout féministes 61 15 76%

## Orientation sexuelle



Hétérosexuel(le) 33 22 55%

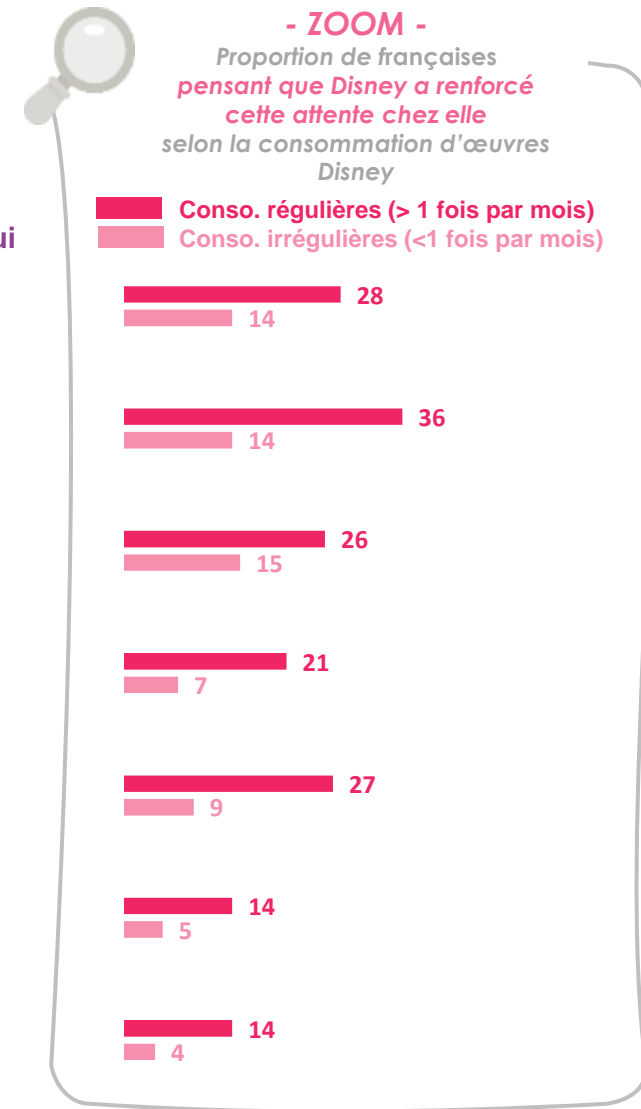
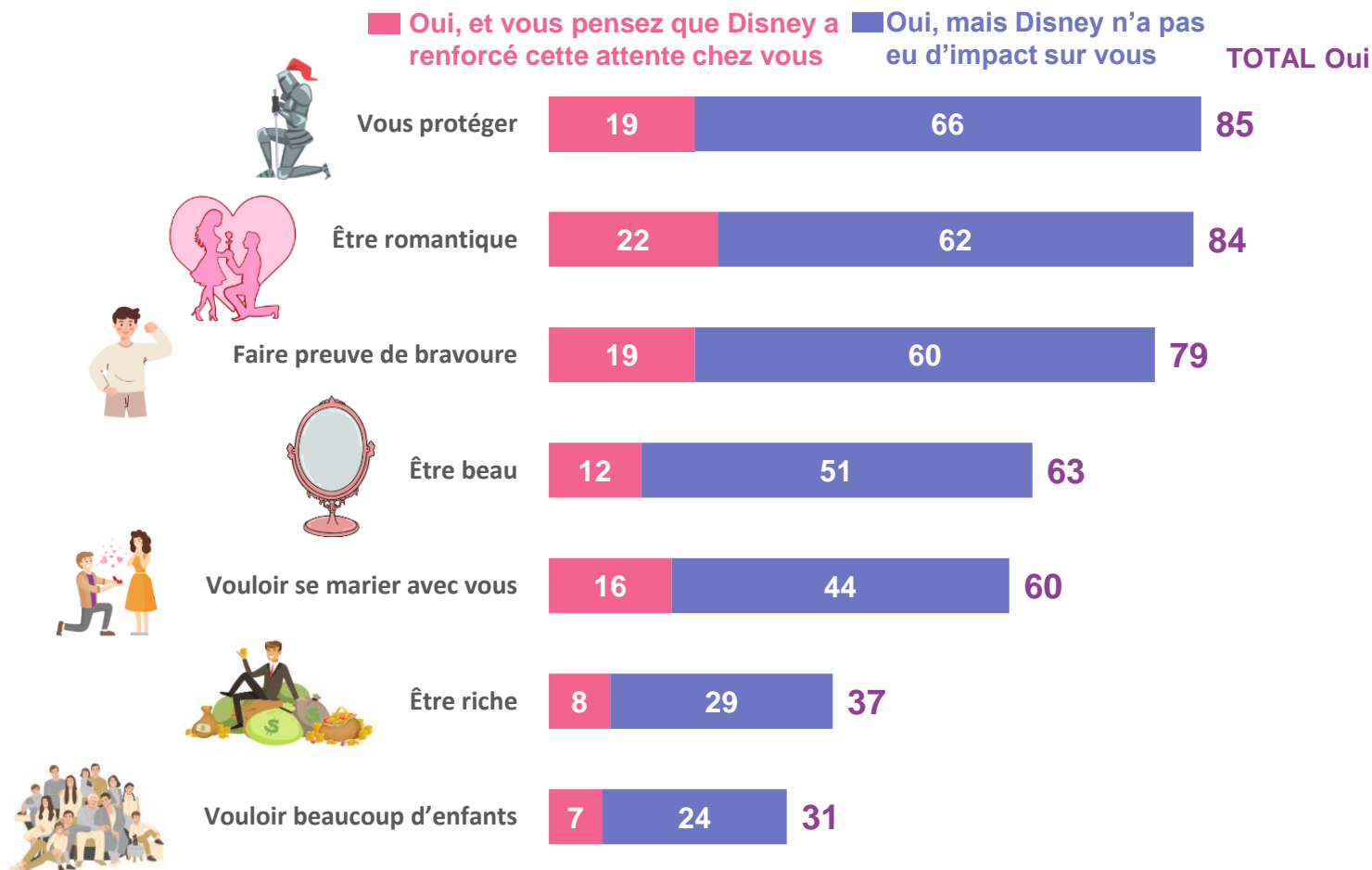
Non-hétérosexuel(le) 10 9 19%



# LES CONSOMMATRICES DE DISNEY LES PLUS RÉGULIÈRES SONT LOGIQUEMENT LES PLUS NOMBREUSES À EN IDENTIFIER L'INFLUENCE SUR LEURS PROPRES ATTENTES SENTIMENTALES

Q : Très franchement, diriez-vous que pour vous l'homme idéal devrait... ?

Base : aux femmes hétéros ou bisexuelles et regardant des Disney





# FOCUS sur le profil des Françaises estimant que Disney a renforcé chez elles l'attente que l'homme idéal soit romantique



Note de lecture : 39% des femmes âgées de 18 à 24 ans sont dans cette situation

ENSEMBLE 22

## Sexe



Femmes 22

## Age



18-24 ans 39

25-34 ans 28

35-49 ans 23

50-64 ans 11

65 ans et plus 6

## Niveau de diplôme



Sup. au bac. 25

Bac. 23

Inf. au bac. 19

## Profession de l'intervisé(e)



Cadres et prof. int. sup. 35

Prof. intermédiaires 22

Employés 20

Ouvriers 14

## Revenu mensuel (par pers. au foyer)

Cat. aisée (plus de 2 500 €) 26

Cat. moy. sup. (1 900 à 2 500 €) 30

Cat. moy. inf. (1 300 à 1 900 €) 19

Cat. modeste (900 à 1 300 €) 19

Cat. pauvre (moins de 900 €) 25

## Type de commune urbaine



Villes-Centre 17

Banlieues "aisées" 39

Banlieues "populaires" 48

Villes isolées 5

## Catégorie d'agglomération



Agglomération parisienne 44

Communes urbaines de province 17

Communes rurales 21

## Région



Île-de-France 38

Province 19

## Présence d'enfants <15 ans au foyer



Avec enfant 28

Sans enfant 17

## Parents de filles <15 ans

PARENTS DE FILLES 29

. A la crèche ou à la maternelle 28

. En primaire 38

. Au collège 21

NON PARENTS DE FILLES 19

## Fréquence de conso. de Disney



Conso. hebdo. 21

Conso. mensuels mais pas hebdo 43

Conso. irréguliers (<1 fois par mois) 14

## Vote à la présidentielle 2022 – 1<sup>er</sup> tour



Elect. Mélenchon 32

Elect. Macron 22

Elect. Pécresse 16

Elect. Zemmour 18

Elect. Le Pen 15

## Auto-positionnement idéologique

A l'extrême-gauche \* 59

A gauche 18

Au centre-gauche 24

Au centre-droit 22

A droite 29

A l'extrême-droite 9

## Positionnement sociétal

Très progressistes 48

Plutôt progressistes 35

Modérés 20

Plutôt conservateurs 22

Très conservateurs \* 35

## Sensibilité au féminisme

Très féministes 28

Assez féministes 18

Pas trop féministes 26

Pas du tout féministes 12

## Orientation sexuelle



Hétérosexuel(le) 23

Non-hétérosexuel(le) 3



# FOCUS sur le profil des Françaises estimant que Disney a renforcé chez elles l'attente que l'homme idéal les protège



Note de lecture : 34% des femmes âgées de 25 à 34 ans sont dans cette situation

ENSEMBLE 19

## Sexe



Femmes 19

## Age



18-24 ans 22

25-34 ans 34

35-49 ans 15

50-64 ans 7

65 ans et plus 18

## Niveau de diplôme



Sup. au bac. 17

Bac. 20

Inf. au bac. 20

## Profession de l'intervisé(e)



Cadres et prof. int. sup. 24

Prof. intermédiaires 16

Employés 20

Ouvriers 14

## Revenu mensuel (par pers. au foyer)

Cat. aisée (plus de 2 500 €) 26

Cat. moy. sup. (1 900 à 2 500 €) 29

Cat. moy. inf. (1 300 à 1 900 €) 16

Cat. modeste (900 à 1 300 €) 17

Cat. pauvre (moins de 900 €) 23

## Type de commune urbaine



Villes-Centre 12

Banlieues "aisées" 22

Banlieues "populaires" 48

Villes isolées 9

## Catégorie d'agglomération



Agglomération parisienne 37

Communes urbaines de province 15

Communes rurales 19

## Région



Île-de-France 32

Province 16

## Présence d'enfants <15 ans au foyer



Avec enfant 26

Sans enfant 13

## Parents de filles <15 ans

PARENTS DE FILLES 28

. A la crèche ou à la maternelle 42

. En primaire 36

. Au collège 14

NON PARENTS DE FILLES 15

## Fréquence de conso. de Disney



Conso. hebdo. 15

Conso. mensuels mais pas hebdo 35

Conso. irréguliers (<1 fois par mois) 14

## Vote à la présidentielle 2022 – 1<sup>er</sup> tour



Elect. Mélenchon 27

Elect. Macron 20

Elect. Péresse 16

Elect. Zemmour 10

Elect. Le Pen 17

## Auto-positionnement idéologique

A l'extrême-gauche \* 24

A gauche 19

Au centre-gauche 22

Au centre-droit 18

A droite 24

A l'extrême-droite 6

## Positionnement sociétal

Très progressistes 24

Plutôt progressistes 42

Modérés 16

Plutôt conservateurs 7

Très conservateurs \* 27

## Sensibilité au féminisme

Très féministes 37

Assez féministes 16

Pas trop féministes 15

Pas du tout féministes 4

## Orientation sexuelle



Hétérosexuel(le) 20

Non-hétérosexuel(le) 3



# FOCUS sur le profil des Françaises estimant que Disney a renforcé chez elles l'attente que l'homme idéal veuille se marier avec elles

Note de lecture : 28% des femmes âgées de 25 à 34 ans sont dans cette situation



ENSEMBLE 16

## Sexe



Femmes 16

## Age



18-24 ans 23

25-34 ans 28

35-49 ans 12

50-64 ans 10

65 ans et plus 2

## Niveau de diplôme



Sup. au bac. 17

Bac. 13

Inf. au bac. 16

## Profession de l'intervisé(e)



Cadres et prof. int. sup. 18

Prof. intermédiaires 17

Employés 17

Ouvriers 8

## Revenu mensuel (par pers. au foyer)

Cat. aisée (plus de 2 500 €) 19

Cat. moy. sup. (1 900 à 2 500 €) 29

Cat. moy. inf. (1 300 à 1 900 €) 17

Cat. modeste (900 à 1 300 €) 12

Cat. pauvre (moins de 900 €) 18

## Type de commune urbaine



Villes-Centre 8

Banlieues "aisées" 11

Banlieues "populaires" 47

Villes isolées 0

## Catégorie d'agglomération



Agglomération parisienne 28

Communes urbaines de province 12

Communes rurales 18

## Région



Île-de-France 23

Province 14

## Présence d'enfants <15 ans au foyer



Avec enfant 20

Sans enfant 12

## Parents de filles <15 ans

PARENTS DE FILLES 24

. A la crèche ou à la maternelle 33

. En primaire 33

. Au collège 16

NON PARENTS DE FILLES 12

## Fréquence de conso. de Disney



Conso. hebdo. 17

Conso. mensuels mais pas hebdo 33

Conso. irréguliers (<1 fois par mois) 9

## Vote à la présidentielle 2022 – 1<sup>er</sup> tour



Elect. Mélenchon 26

Elect. Macron 27

Elect. Pécresse 16

Elect. Zemmour 0

Elect. Le Pen 7

## Auto-positionnement idéologique



A l'extrême-gauche \* 58

A gauche 11

Au centre-gauche 19

Au centre-droit 18

A droite 17

A l'extrême-droite 7

## Positionnement sociétal



Très progressistes 48

Plutôt progressistes 45

Modérés 10

Plutôt conservateurs 2

Très conservateurs \* 31

## Sensibilité au féminisme



Très féministes 28

Assez féministes 13

Pas trop féministes 14

Pas du tout féministes 4

## Orientation sexuelle



Hétérosexuel(le) 17

Non-hétérosexuel(le) 5

# ● C ●

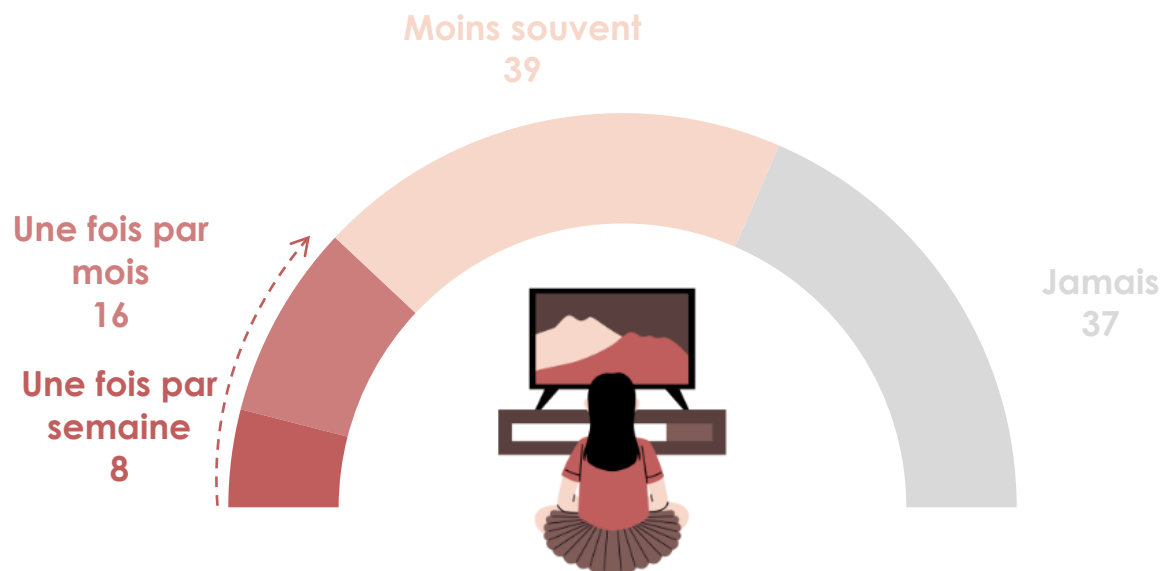
## Le rapport personnel à Disney et son impact sur les rêves de voyage et d'aventures



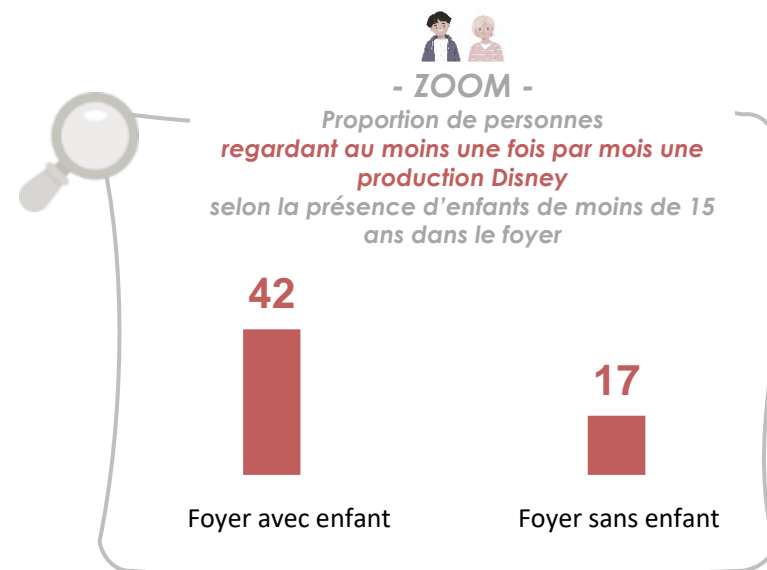
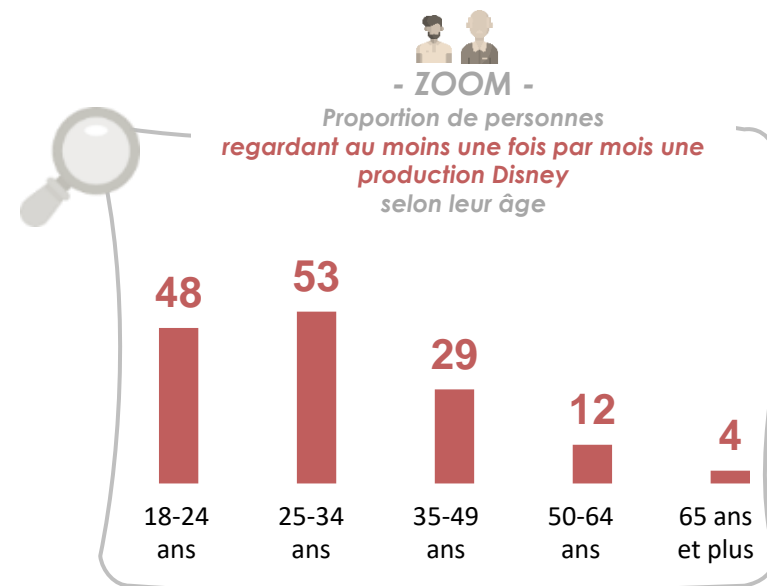
# LES FRANÇAIS(ES) SONT DE GRANDS FANS DE DISNEY, SURTOUT LES PLUS JEUNES ET LES PARENTS

Q : Au cours des trois dernières années, à quelle fréquence avez-vous visionné des films, films d'animation et séries produits par Disney (à l'exception des univers Marvel et Star Wars) ?

Base : à tous



**24%** des Français(es) ont regardé au moins une fois par mois une production Disney ces 3 dernières années





# FOCUS sur le profil des Français(es) qui ont regardé au moins une fois par mois une production Disney ces 3 dernières années



Note de lecture : 53% des 25-34 ans sont dans cette situation

**Consommateurs réguliers (1 fois par semaine)**   **Consommateurs mensuels (1 fois par mois)**   **TOTAL Conso. réguliers (au moins 1 fois par mois)**

ENSEMBLE **8** **16** **24%**

## Sexe



Hommes **10** **15** **25%**

Femmes **8** **16** **24%**

## Age



18-24 ans **13** **35** **48%**

25-34 ans **18** **35** **53%**

35-49 ans **11** **18** **29%**

50-64 ans **7** **5** **12%**

65 ans et plus **13** **4%**

## Niveau de diplôme



Sup. au bac. **9** **19** **28%**

Bac. **11** **14** **25%**

Inf. au bac. **7** **13** **20%**

## Profession de l'interviewé(e)



Cadres et prof. int. sup. **12** **21** **33%**

Prof. intermédiaires **9** **17** **26%**

Employés **8** **19** **27%**

Ouvriers **20** **17** **37%**

## Revenu mensuel (par pers. au foyer)

Cat. aisée (plus de 2 500 €) **5** **7** **12%**

Cat. moy. sup. (1 900 à 2 500 €) **4** **8** **12%**

Cat. moy. inf. (1 300 à 1 900 €) **10** **17** **27%**

Cat. modeste (900 à 1 300 €) **12** **17** **29%**

Cat. pauvre (moins de 900 €) **8** **25** **33%**

## Type de commune urbaine



Villes-Centre **11** **16** **27%**

Banlieues "aisées" **16** **22** **38%**

Banlieues "populaires" **4** **14** **18%**

Villes isolées **3** **9** **12%**

## Catégorie d'agglomération



Agglomération parisienne **8** **16** **24%**

Communes urbaines de province **10** **14** **24%**

Communes rurales **6** **17** **23%**

## Région



Île-de-France **7** **15** **22%**

Province **9** **15** **24%**

## Présence d'enfants <15 ans au foyer



Avec enfant **14** **28** **42%**

Sans enfant **7** **10** **17%**

## Parents de filles <15 ans

PARENTS DE FILLES **13** **32** **45%**

. A la crèche ou à la maternelle **22** **35** **57%**

. En primaire **18** **34** **52%**

. Au collège **6** **28** **34%**

NON PARENTS DE FILLES **7** **11** **18%**

## Vote à la présidentielle 2022 – 1<sup>er</sup> tour



Elect. Mélenchon **10** **11** **21%**

Elect. Macron **6** **15** **21%**

Elect. Pécresse **3** **8** **11%**

Elect. Zemmour **9** **8** **17%**

Elect. Le Pen **10** **19** **29%**

## Auto-positionnement idéologique

A l'extrême-gauche \* **16** **12** **28%**

A gauche **11** **11** **22%**

Au centre-gauche **7** **17** **24%**

Au centre-droit **6** **18** **24%**

A droite **9** **12** **21%**

A l'extrême-droite **11** **19** **30%**

## Positionnement sociétal

Très progressistes **22** **24** **46%**

Plutôt progressistes **10** **20** **30%**

Modérés **7** **14** **21%**

Plutôt conservateurs **8** **14** **22%**

Très conservateurs \* **12** **28** **40%**

## Sensibilité au féminisme

Très féministes **14** **18** **32%**

Assez féministes **9** **15** **24%**

Pas trop féministes **6** **19** **25%**

Pas du tout féministes **5** **8** **13%**

## Orientation sexuelle



Hétérosexuel(le) **8** **16** **24%**

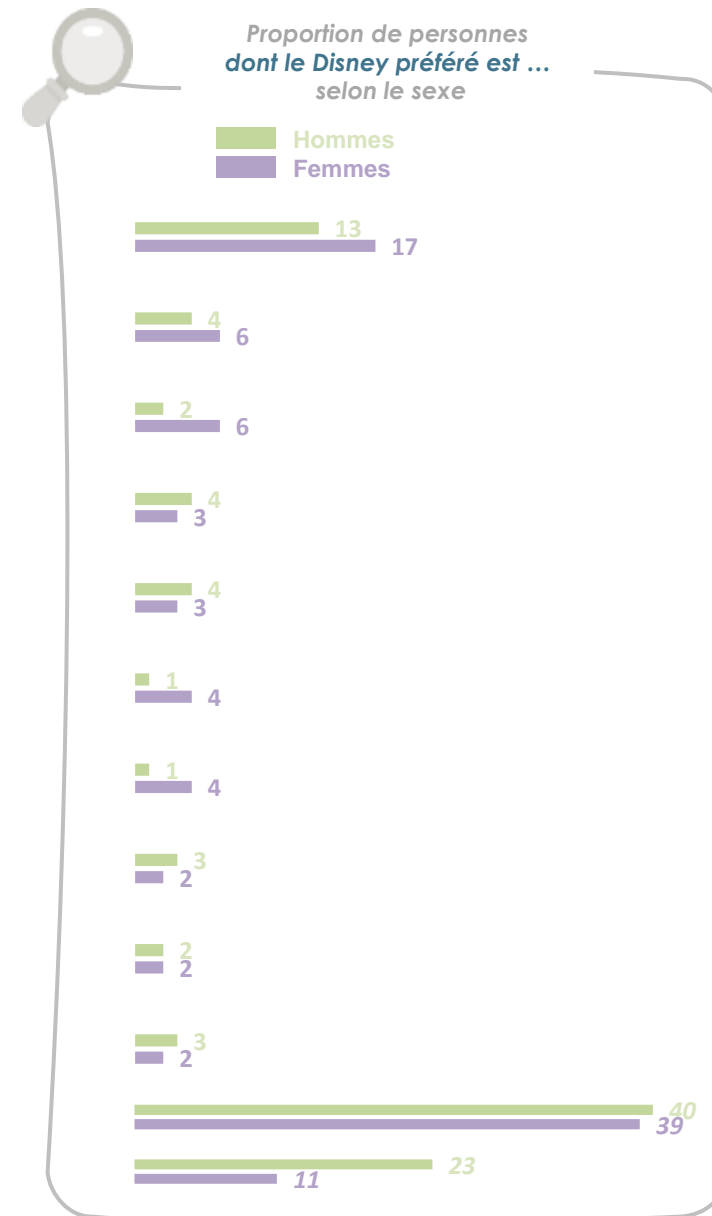
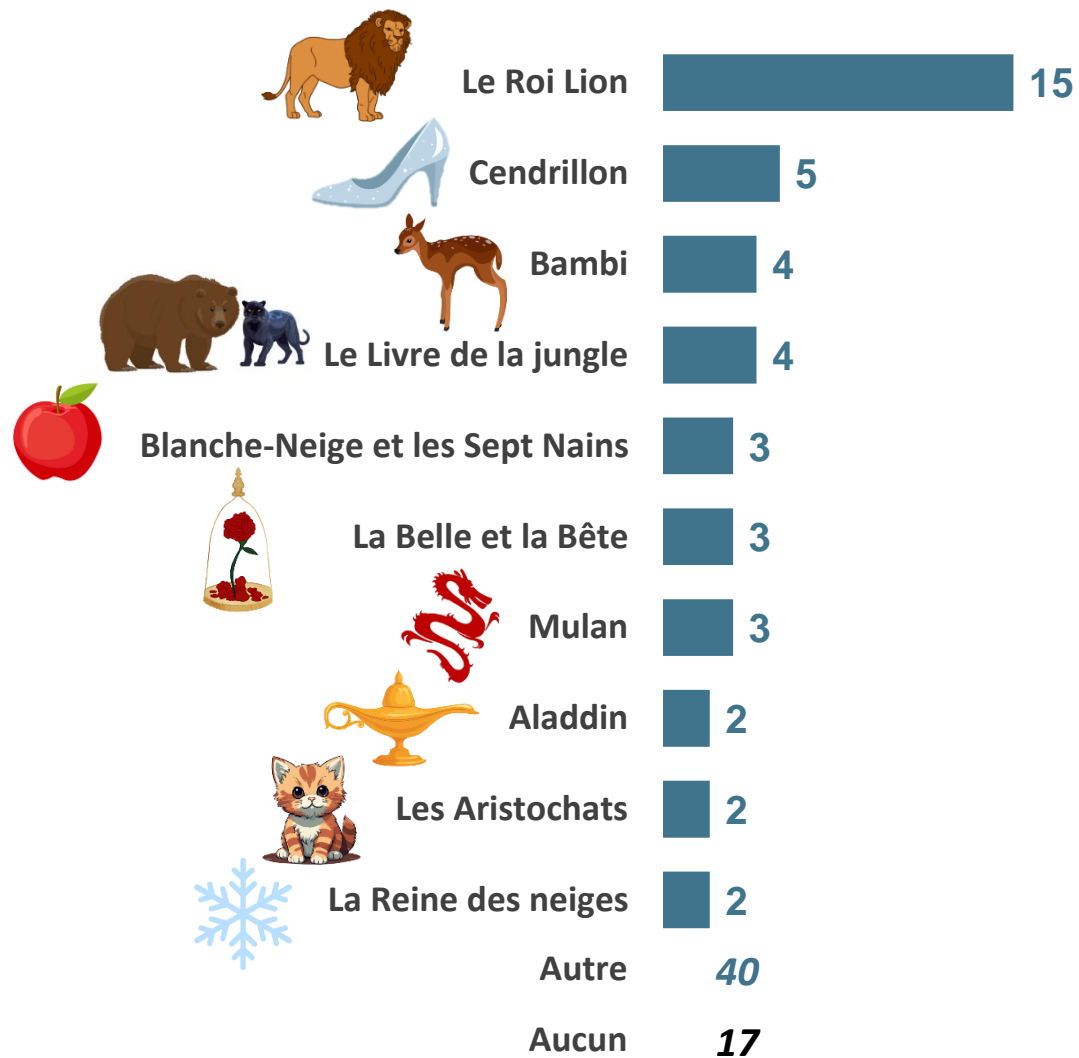
Non-hétérosexuel(le) **12** **7** **19%**

# SIMBA, LE ROI DES DISNEY ? LE ROI LION RÈGNE SUR LES PRÉFÉRENCES DES AMATEURS ACTUELS DE DISNEY EN FRANCE

Q: Personnellement, quel est votre film Disney préféré ?

(Question ouverte, réponse non suggérée)

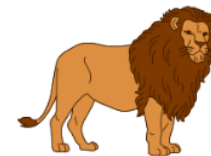
Base : personnes regardant des Disney (soit 63% de l'échantillon)







# FOCUS sur le profil des Français(es) dont le film Disney préféré est « Le Roi lion »



Note de lecture : 25% des amateurs de Disney de 25-34 ans sont dans cette situation

ENSEMBLE **15**

## Sexe



Hommes **13**  
Femmes **17**

## Age



18-24 ans **13**  
25-34 ans **25**  
35-49 ans **15**  
50-64 ans **12**  
65 ans et plus **10**

## Niveau de diplôme



Sup. au bac. **14**  
Bac. **15**  
Inf. au bac. **16**

## Profession de l'interviewé(e)



Cadres et prof. int. sup. **13**  
Prof. intermédiaires **14**  
Employés **22**  
Ouvriers **20**

## Revenu mensuel (par pers. au foyer)



Cat. aisée (plus de 2 500 €) **13**  
Cat. moy. sup. (1 900 à 2 500 €) **18**  
Cat. moy. inf. (1 300 à 1 900 €) **19**  
Cat. modeste (900 à 1 300 €) **12**  
Cat. pauvre (moins de 900 €) **18**

## Type de commune urbaine



Villes-Centre **11**  
Banlieues "aisées" **13**  
Banlieues "populaires" **16**  
Villes isolées **14**

## Catégorie d'agglomération



Agglomération parisienne **18**  
Communes urbaines de province **14**  
Communes rurales **16**

## Région



Île-de-France **21**  
Province **14**

## Présence d'enfants <15 ans au foyer



Avec enfant **17**  
Sans enfant **14**

## Parents de filles <15 ans

### PARENTS DE FILLES

. A la crèche ou à la maternelle **26**  
. En primaire **20**  
. Au collège **10**

### NON PARENTS DE FILLES

**15**

## Fréquence de conso. de Disney



Conso. hebdo. **10**  
Conso. mensuels mais pas hebdo **18**  
Conso. irréguliers (<1 fois par mois) **15**

## Vote à la présidentielle 2022 – 1<sup>er</sup> tour



Elect. Mélenchon **19**  
Elect. Macron **13**  
Elect. Pécresse **23**  
Elect. Zemmour **12**  
Elect. Le Pen **20**

## Auto-positionnement idéologique



A l'extrême-gauche \* **9**  
A gauche **16**  
Au centre-gauche **17**  
Au centre-droit **12**  
A droite **19**  
A l'extrême-droite **14**

## Positionnement sociétal



Très progressistes **20**  
Plutôt progressistes **13**  
Modérés **17**  
Plutôt conservateurs **25**  
Très conservateurs \* **6**

## Sensibilité au féminisme



Très féministes **10**  
Assez féministes **17**  
Pas trop féministes **15**  
Pas du tout féministes **19**

## Orientation sexuelle



Hétérosexuel(le) **16**  
Non-hétérosexuel(le) **11**

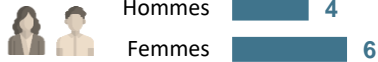
# FOCUS sur le profil des Français(es) dont le film Disney préféré est « Cendrillon »



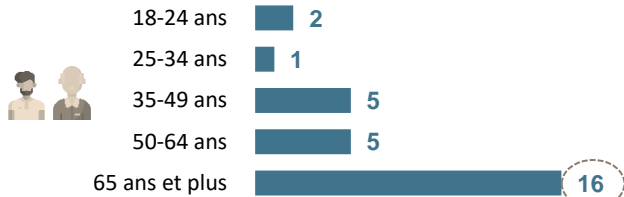
Note de lecture : 16% des des amateurs de Disney de 65 ans et plus sont dans cette situation

ENSEMBLE 5

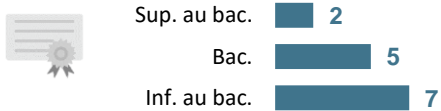
## Sexe



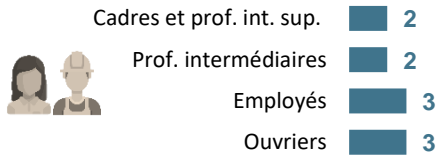
## Age



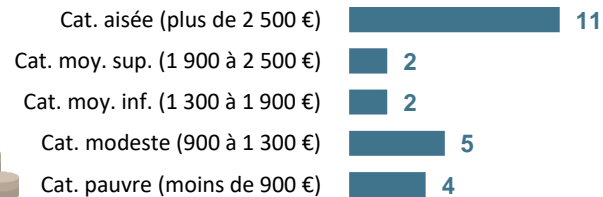
## Niveau de diplôme



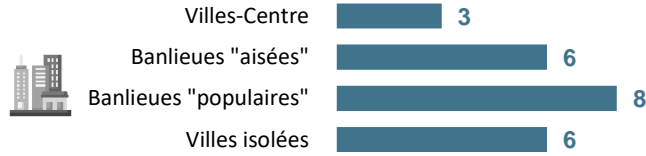
## Profession de l'intervisé(e)



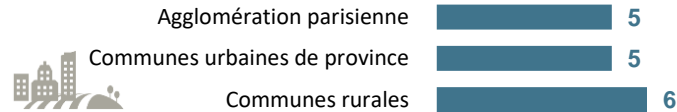
## Revenu mensuel (par pers. au foyer)



## Type de commune urbaine



## Catégorie d'agglomération



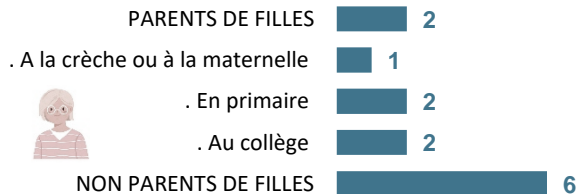
## Région



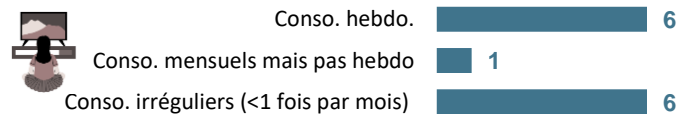
## Présence d'enfants <15 ans au foyer



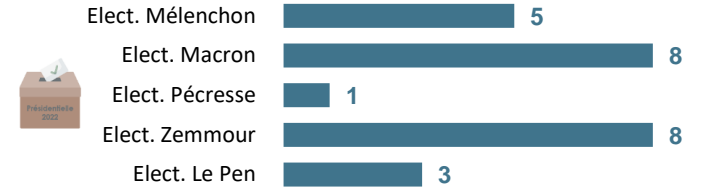
## Parents de filles <15 ans



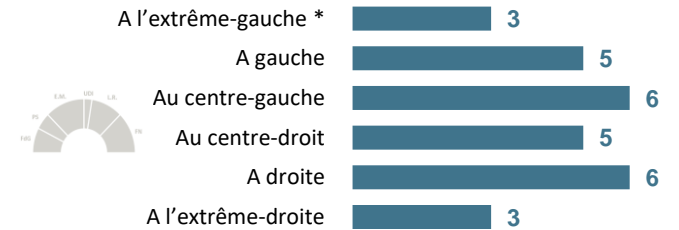
## Fréquence de conso. de Disney



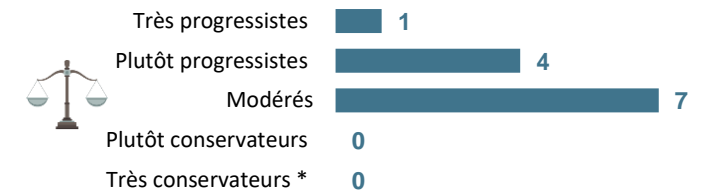
## Vote à la présidentielle 2022 – 1<sup>er</sup> tour



## Auto-positionnement idéologique



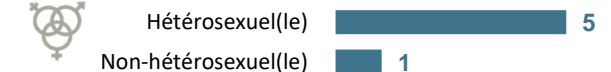
## Positionnement sociétal



## Sensibilité au féminisme



## Orientation sexuelle



# FOCUS sur le profil des Français(es) dont le film Disney préféré est « Mulan »



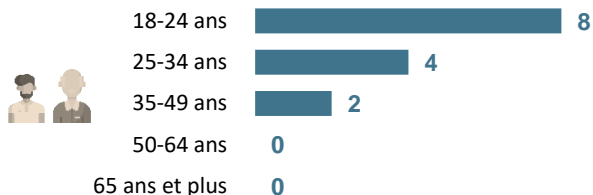
Note de lecture : 7% des amateurs de Disney « très féministes » sont dans cette situation

ENSEMBLE **3**

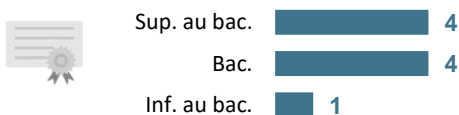
## Sexe



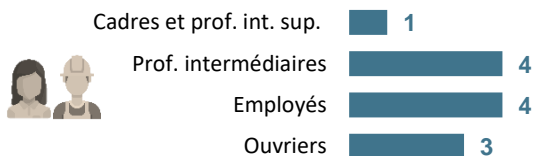
## Age



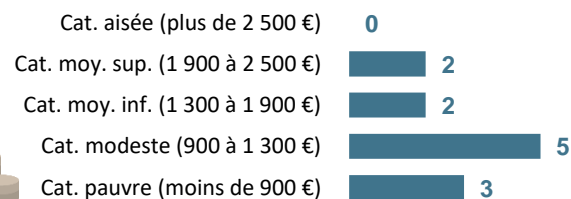
## Niveau de diplôme



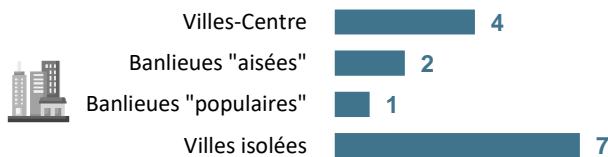
## Profession de l'interviewé(e)



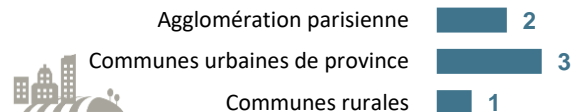
## Revenu mensuel (par pers. au foyer)



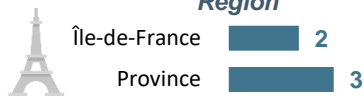
## Type de commune urbaine



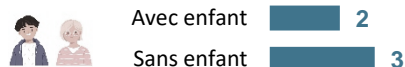
## Catégorie d'agglomération



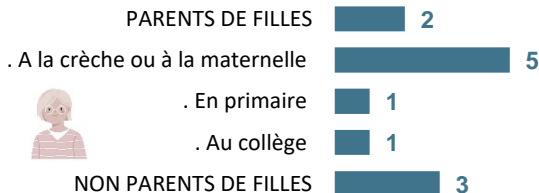
## Région



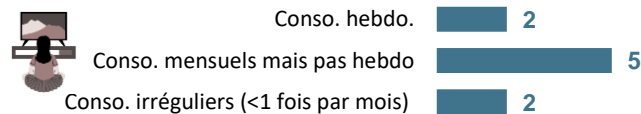
## Présence d'enfants <15 ans au foyer



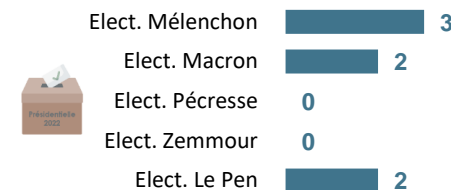
## Parents de filles <15 ans



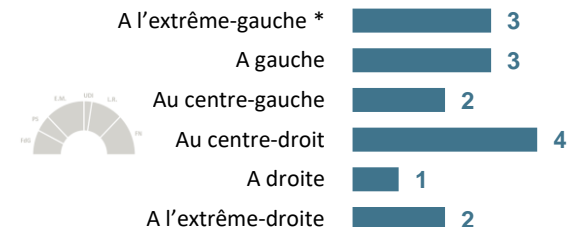
## Fréquence de conso. de Disney



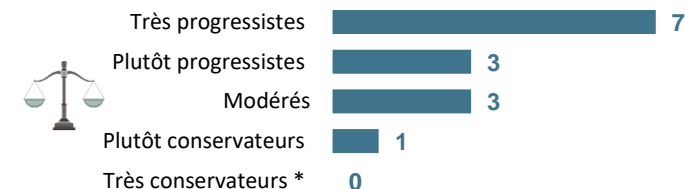
## Vote à la présidentielle 2022 – 1<sup>er</sup> tour



## Auto-positionnement idéologique



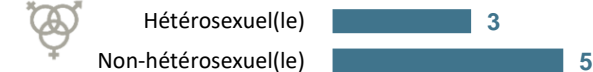
## Positionnement sociétal



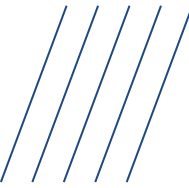
## Sensibilité au féminisme



## Orientation sexuelle

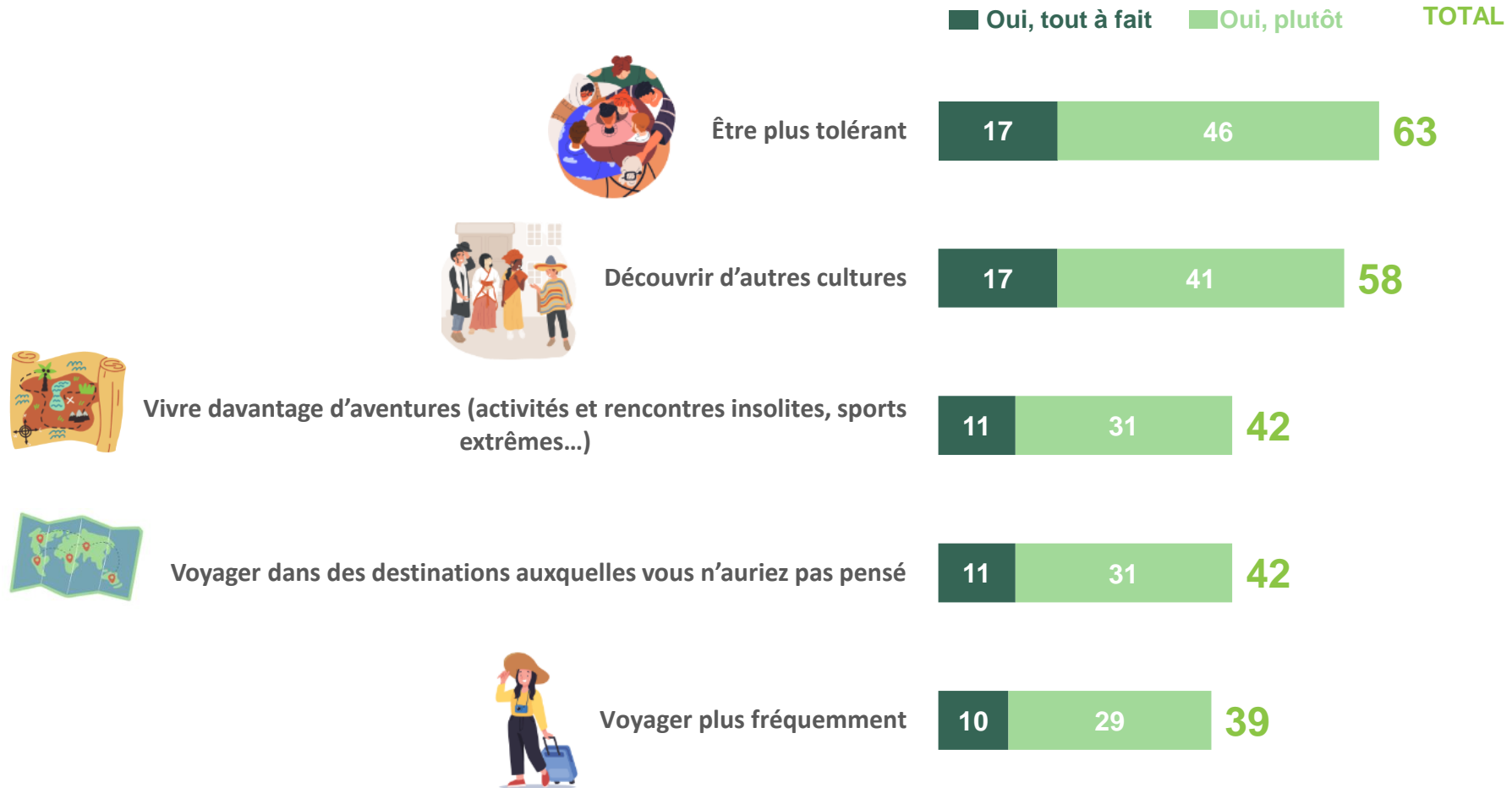


# LES ŒUVRES DISNEY S’AFFICHENT COMME AUTANT D’INVITATIONS AU VOYAGE, À LA DÉCOUVERTE ET À L’OUVERTURE EN GÉNÉRAL



Q : Diriez-vous que les œuvres Disney vous ont incité ou vous incitent à... ?

Base : personnes regardant des Disney (soit 63% de l'échantillon)





# FOCUS sur le profil des Français(es) amateurs de Disney que ces œuvres ont incité à découvrir d'autres cultures



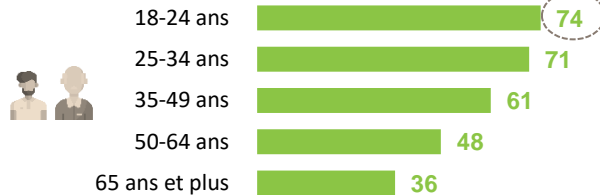
Note de lecture : 74% des jeunes de moins de 25 ans et plus sont dans cette situation

ENSEMBLE **58**

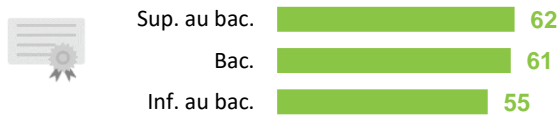
## Sexe



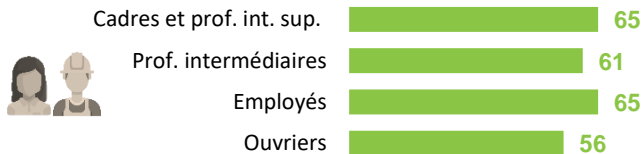
## Age



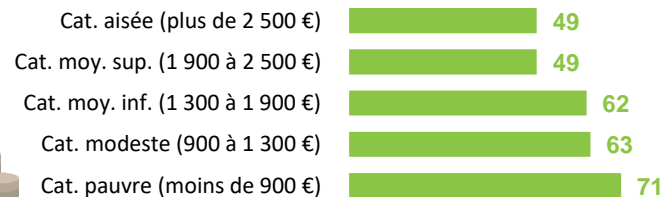
## Niveau de diplôme



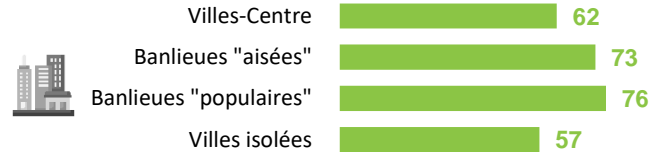
## Profession de l'intervisé(e)



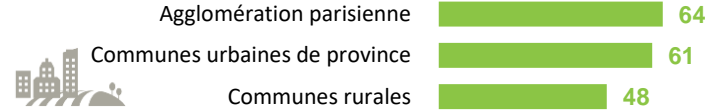
## Revenu mensuel (par pers. au foyer)



## Type de commune urbaine



## Catégorie d'agglomération



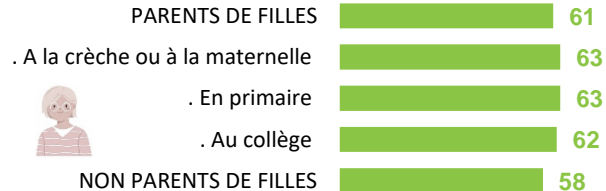
## Région



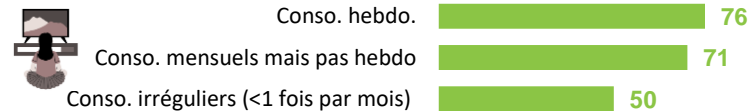
## Présence d'enfants <15 ans au foyer



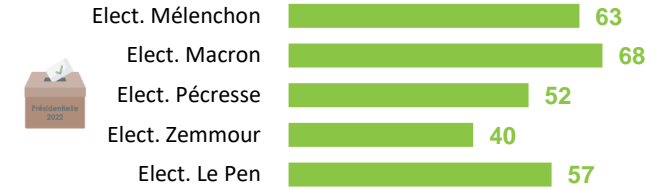
## Parents de filles <15 ans



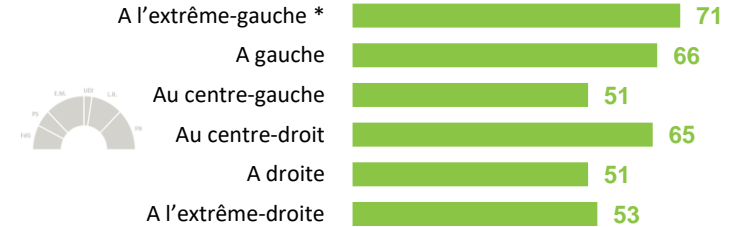
## Fréquence de conso. de Disney



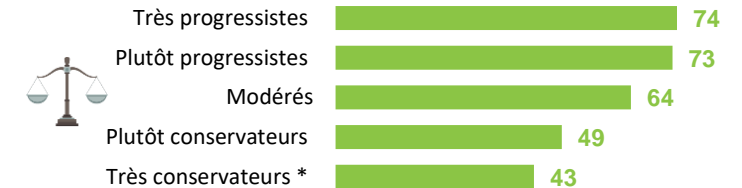
## Vote à la présidentielle 2022 – 1<sup>er</sup> tour



## Auto-positionnement idéologique



## Positionnement sociétal



## Sensibilité au féminisme



## Orientation sexuelle





# FOCUS sur le profil des Français(es) amateurs de Disney que ces œuvres ont incité à voyager plus fréquemment



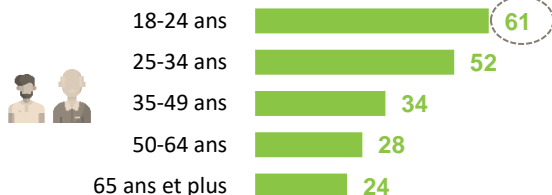
Note de lecture : 61% des jeunes de moins de 25 ans et plus sont dans cette situation

ENSEMBLE **39**

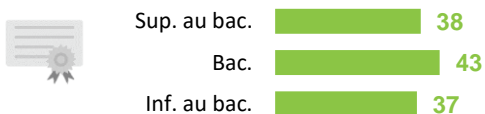
## Sexe



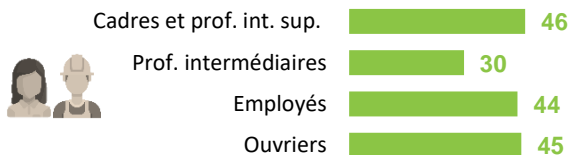
## Age



## Niveau de diplôme



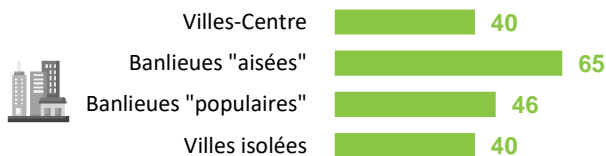
## Profession de l'intervisé(e)



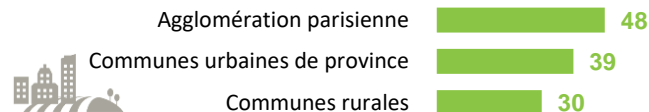
## Revenu mensuel (par pers. au foyer)



## Type de commune urbaine



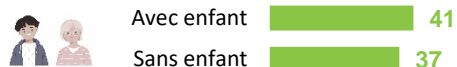
## Catégorie d'agglomération



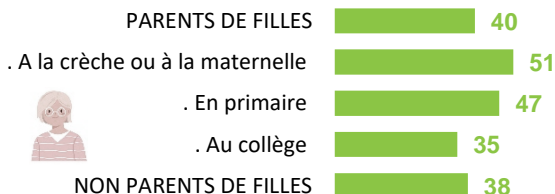
## Région



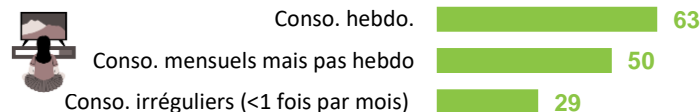
## Présence d'enfants <15 ans au foyer



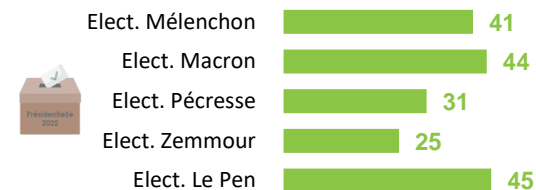
## Parents de filles <15 ans



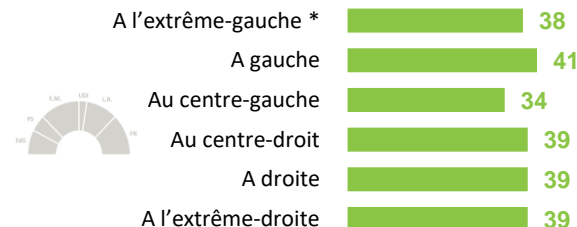
## Fréquence de conso. de Disney



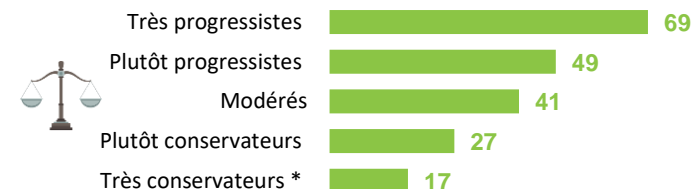
## Vote à la présidentielle 2022 – 1<sup>er</sup> tour



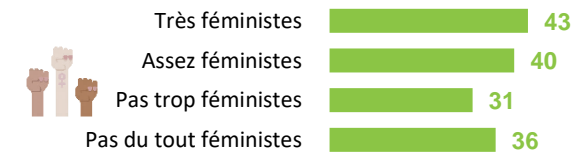
## Auto-positionnement idéologique



## Positionnement sociétal



## Sensibilité au féminisme



## Orientation sexuelle

