



Le tableau de bord politique Paris Match/Sud Radio - Ifop/Fiducial

Janvier 2024

Ifop-Fiducial pour Paris Match et Sud Radio



FD/JF N° 120530

Contacts Ifop :

Frédéric Dabi / Jérôme Fourquet

Département Opinion et Stratégies d'Entreprise

TEL : 01 45 84 14 44

prenom.nom@ifop.com

Sommaire

- 1 - La méthodologie.....	1
- 2 - Les résultats de l'étude.....	4
- 2.1 - Le match de l'exécutif.....	5
- 2.1.1 - Le président de la République.....	6
L'approbation de l'action d'Emmanuel Macron comme président de la République.....	7
L'évolution de la cote d'approbation de l'action d'Emmanuel Macron comme président de la République.....	8
Les traits d'image associés au président de la République.....	11
- 2.1.2 - Le Premier ministre.....	23
L'approbation de l'action de Gabriel Attal comme Premier ministre.....	24
L'approbation de l'action de Gabriel Attal – comparaison avec ses prédécesseurs.....	25
Les traits d'image associés au Premier ministre.....	28
La jeunesse de Gabriel Attal : atout ou handicap ?.....	45
- 2.2 - Le match des Français.....	48

- 1 -

La méthodologie

Méthodologie

Ce document présente les résultats d'une étude réalisée par l'Ifop. Elle respecte fidèlement les principes scientifiques et déontologiques de l'enquête par sondage. Les enseignements qu'elle indique reflètent un état de l'opinion à l'instant de sa réalisation et non pas une prédiction.

Aucune publication totale ou partielle ne peut être faite sans l'accord exprès de l'Ifop.

Etude réalisée par Ifop-Fiducial pour Paris Match et Sud Radio

Echantillon



L'enquête a été menée auprès d'un échantillon de **1016** personnes, représentatif de la population française âgée de 18 ans et plus.

Méthodologie



La représentativité de l'échantillon a été assurée par la méthode des quotas (sexe, âge, profession, niveau d'éducation) après stratification par région et catégorie d'agglomération.

Mode de recueil



Les interviews ont été réalisées par questionnaire auto-administré en ligne du 11 au 12 janvier 2024.

Retrouvez tous les sondages et analyses publiés de l'Ifop sur



www.ifop.com



[@IfopOpinion](https://twitter.com/IfopOpinion)

Précision relative aux marges d'erreur

La théorie statistique permet de mesurer l'incertitude à attacher à chaque résultat d'une enquête. Cette incertitude s'exprime par un intervalle de confiance situé de part et d'autre de la valeur observée et dans lequel la vraie valeur a une probabilité déterminée de se trouver. Cette incertitude, communément appelée « marge d'erreur », varie en fonction de la taille de l'échantillon et du pourcentage observé comme le montre le tableau ci-contre.

INTERVALLE DE CONFIANCE A 95% DE CHANCES ¹						
Taille d'échantillon	Pourcentage observé					
	5 ou 95%	10 ou 90%	20 ou 80%	30 ou 70%	40 ou 60%	50%
600	1,8	2,4	3,3	3,7	4,0	4,1
800	1,5	2,1	2,8	3,2	3,5	3,5
900	1,4	2,0	2,6	3,0	3,2	3,3
1 000	1,4	1,8	2,5	2,8	3,0	3,1
1 500	1,1	1,5	2,0	2,3	2,4	2,5
2 000	1,0	1,3	1,8	2,0	2,2	2,2
3 000	0,8	1,1	1,4	1,6	1,8	1,8

Exemple de lecture du tableau : dans le cas d'un échantillon de **1 000** personnes, si le pourcentage mesuré est de **10%**, la marge d'erreur est égale à **1,8**. Le vrai pourcentage est donc compris entre 8,2% et 11,8%.

Aide à la lecture des tableaux de croisements

Les données du présent document correspondent à des pourcentages de citation de chaque réponse auprès de l'ensemble de l'échantillon (« ENSEMBLE ») et de sous-catégories de population.

- En colonnes : les modalités de réponse.
- En lignes : la sous-population sur laquelle on « zoome » et ses réponses – pour chaque ligne, la somme des items est égale 100 (hors totaux et sauf plusieurs réponses possibles).

Exemple de lecture du tableau : sur 100 hommes, 25% ont répondu « A », contre 15% chez les femmes. À l'échelle de l'ensemble des répondants à la même question, 20% ont cité la réponse A.

	Rép. A	Rép. B	Rép. C	Rép. D
ENSEMBLE	20	30	40	10
SEXE				
Homme	25	35	35	5
Femme	15	25	45	15
AGE				
18-24 ans	20	30	40	10
25-34 ans	20	30	40	10
35-49 ans	25	35	35	5
50-64 ans	15	25	45	15
65 ans et plus	20	30	40	10

Les éventuels astérisques indiquent les sous-populations présentes en effectif réduit dans l'échantillon et pour lesquelles les résultats sont à interpréter avec prudence.

¹ Un tableau précisant les marges d'erreurs pour davantage de tailles d'échantillon est disponible [sur le site Ifop](#).

- 2 -

Les résultats de l'étude

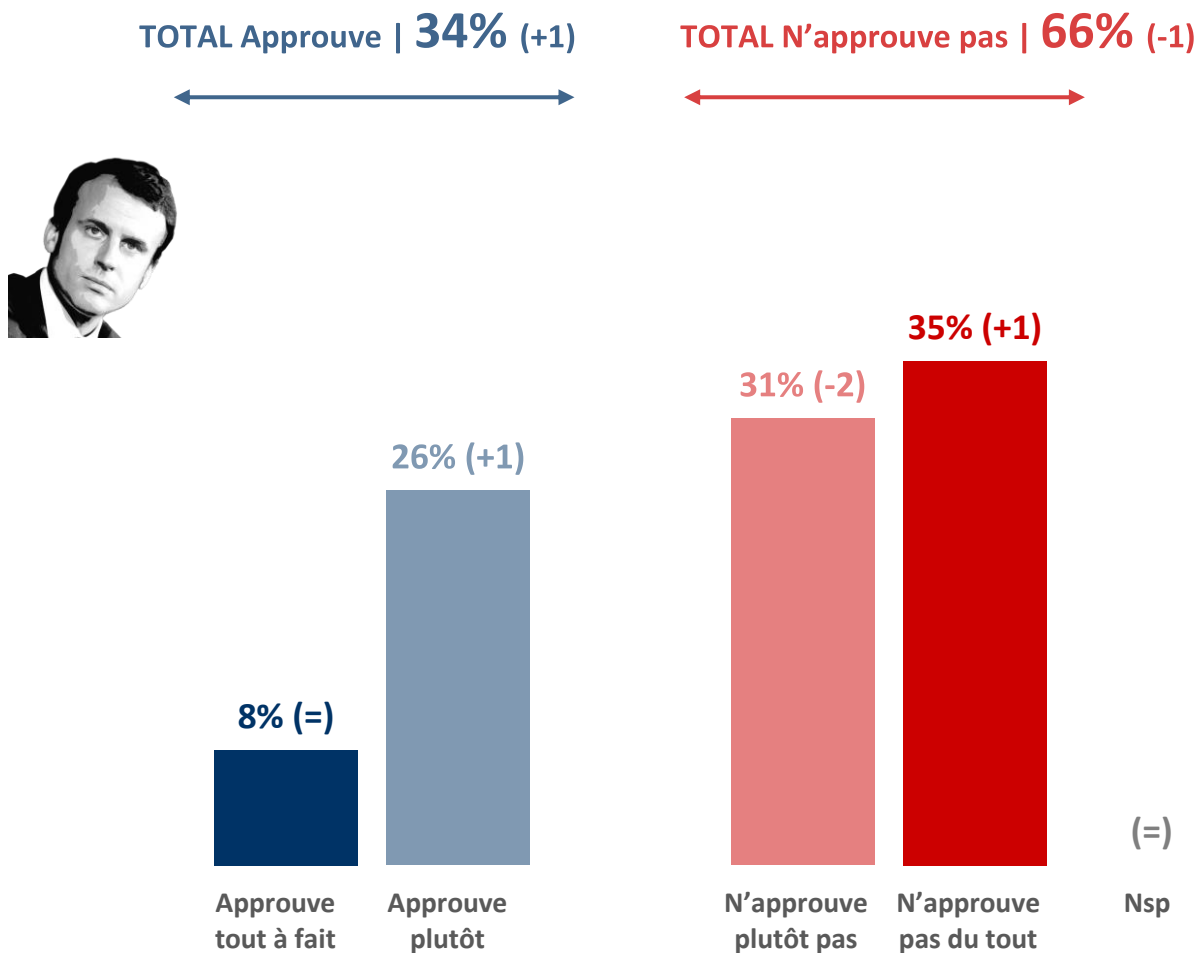
- 2.1 -

Le match de l'exécutif

- 2.1.1 -
Le président de la République

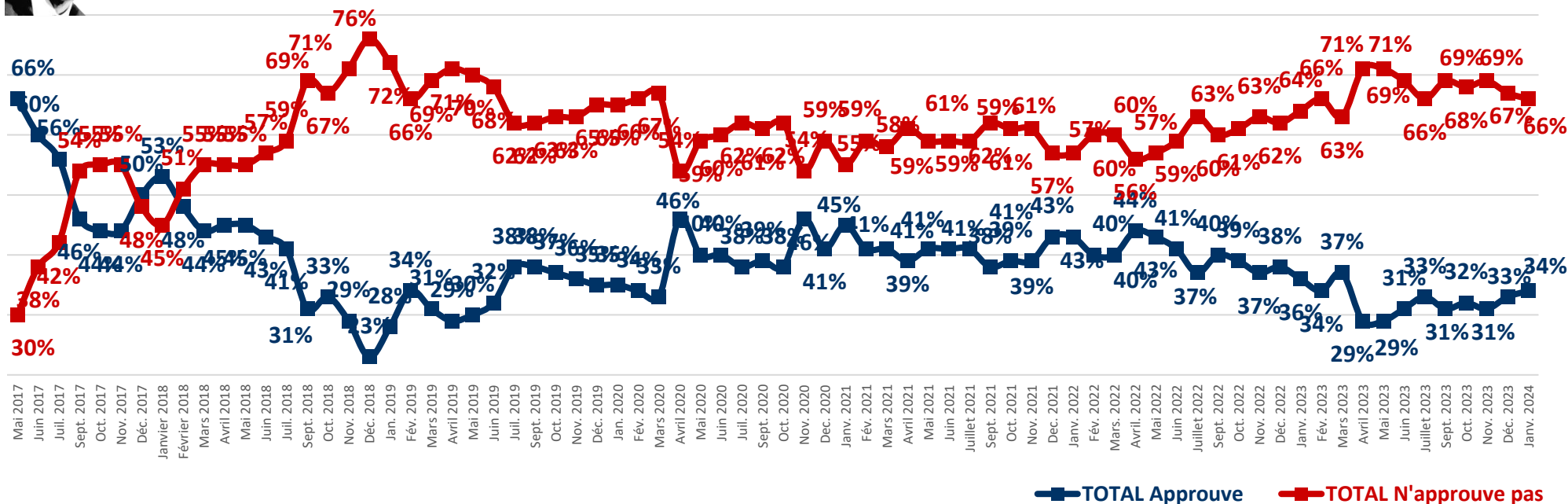
L'approbation de l'action d'Emmanuel Macron comme président de la République

Question : Approuvez-vous ou n'approuvez-vous pas l'action d'Emmanuel Macron comme président de la République ?



L'évolution de la cote d'approbation de l'action d'Emmanuel Macron comme président de la République

Question : Approuvez-vous ou n'approuvez-vous pas l'action d'Emmanuel Macron comme président de la République ?



L'approbation de l'action d'Emmanuel Macron comme président de la République

	TOTAL Approuve	Approuve tout à fait	Approuve plutôt	TOTAL N'approuve pas	N'approuve plutôt pas	N'approuve pas du tout
ENSEMBLE	34	8	26	66	31	35
SEXE DE L'INTERVIEWÉ(E)						
Hommes	34	10	24	66	31	35
Femmes	33	6	27	67	31	36
ÂGE DE L'INTERVIEWÉ(E)						
TOTAL Moins de 35 ans	31	8	23	69	29	40
.. 18-24 ans.....	33	8	25	67	32	35
.. 25-34 ans.....	30	8	22	70	27	43
TOTAL 35 ans et plus	34	8	26	66	32	34
.. 35-49 ans.....	29	4	25	71	39	32
.. 50-64 ans.....	31	10	21	69	32	37
.. 65 ans et plus	43	10	33	57	25	32
PROFESSION DE L'INTERVIEWÉ(E)						
Actifs	30	6	24	70	36	34
.. Catégories supérieures	37	7	30	63	41	22
.. Artisans ou commerçants.....	38	8	30	62	33	29
.. Cadres et prof. int. sup.....	36	7	29	64	45	19
.. Professions intermédiaires	30	7	23	70	35	35
.. Catégories populaires	28	6	22	72	34	38
.. Employés	28	6	22	72	40	32
.. Ouvriers	26	5	21	74	27	47
Inactifs	39	11	28	61	24	37
.. Retraités.....	43	11	32	57	24	33
.. Autres inactifs.....	30	11	19	70	24	46
STATUT DE L'INTERVIEWÉ(E)						
Dirigeants d'entreprise	37	12	25	63	36	27
Salariés	29	6	23	71	36	35
.. Saliariés du secteur privé.....	29	5	24	71	34	37
.. Saliariés du secteur public	30	8	22	70	41	29
Chômeurs	23	5	18	77	36	41
NIVEAU D'ÉDUCATION						
Diplôme supérieur	38	7	31	62	36	26
1er cycle (DEUG, licence LMD).....	28	4	24	72	43	29
Baccalauréat.....	34	9	25	66	28	38
CAP / BEP	32	8	24	68	25	43
Pas de diplôme / CEP / BEPC.....	36	11	25	64	28	36
CATEGORIE D'AGGLOMERATION						
Agglomération parisienne	48	12	36	52	22	30
Com. urbaine de province	31	8	23	69	33	36
Commune rurale	31	5	26	69	33	36
RÉGION						
Île-de-France	44	10	34	56	23	33
Province	31	8	23	69	33	36
PROXIMITÉ POLITIQUE						
TOTAL Gauche	23	4	19	77	34	43
.. Dont La France insoumise	12	2	10	88	19	69
.. Dont Parti socialiste	24	2	22	76	45	31
.. Dont Les Écologistes (ex-EÉLV)	33	2	31	67	44	23
TOTAL Majorité présidentielle	90	38	52	10	8	2
.. Dont Renaissance (ex-LREM)	94	43	51	6	4	2
TOTAL Droite	49	8	41	51	31	20
.. Dont Les Républicains	48	8	40	52	31	21
TOTAL Reconquête et RN	9	1	8	91	29	62
.. Dont Rassemblement National.....	10	1	9	90	32	58
Sans sympathie partisane	32	4	28	68	40	28

	TOTAL Approuve	Approuve tout à fait	Approuve plutôt	TOTAL N'approuve pas	N'approuve plutôt pas	N'approuve pas du tout
ENSEMBLE	34	8	26	66	31	35
VOTE A LA PRÉSIDENTIELLE 2022 (1er tour)						
Jean-Luc Mélenchon	9	-	9	91	29	62
Emmanuel Macron.....	85	31	54	15	13	2
Valérie Pécresse.....	38	7	31	62	40	22
Marine Le Pen	13	1	12	87	35	52
Éric Zemmour	8	-	8	92	26	66

Les traits d'image associés au président de la République

Question : Pour chacune des appréciations suivantes, dites si elle correspond bien ou mal à l'idée que vous vous faites d'Emmanuel Macron comme président de la République.



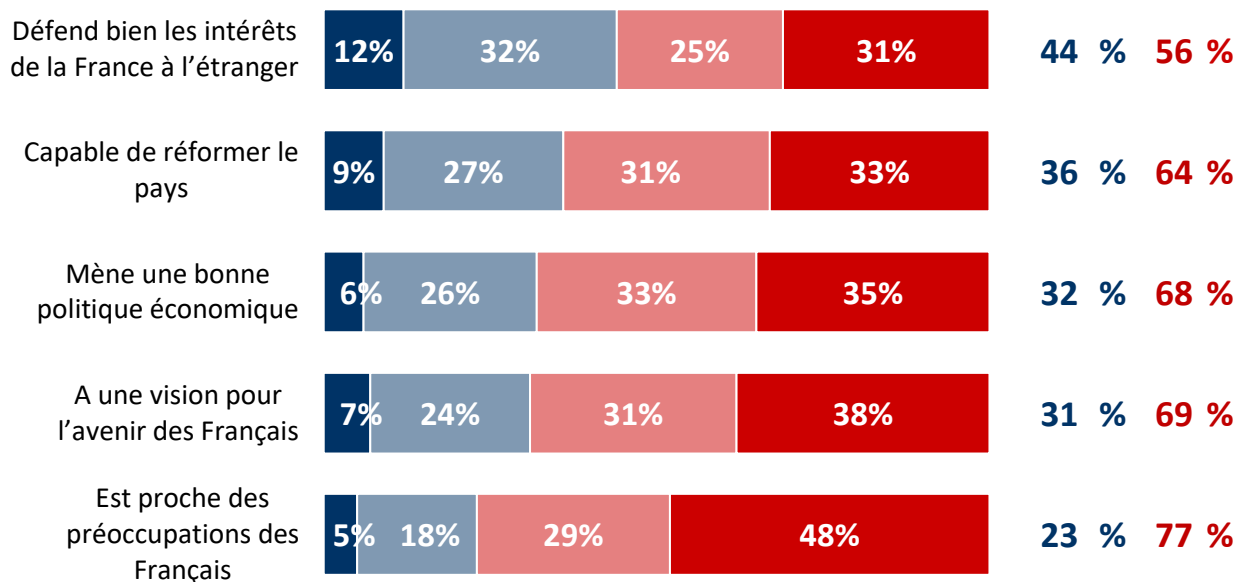
■ **Correspond très bien**
■ **Correspond assez bien**

■ **Correspond assez mal**
■ **Correspond très mal**

■ **Ne se prononce pas**

TOTAL
Corres-
pond
bien

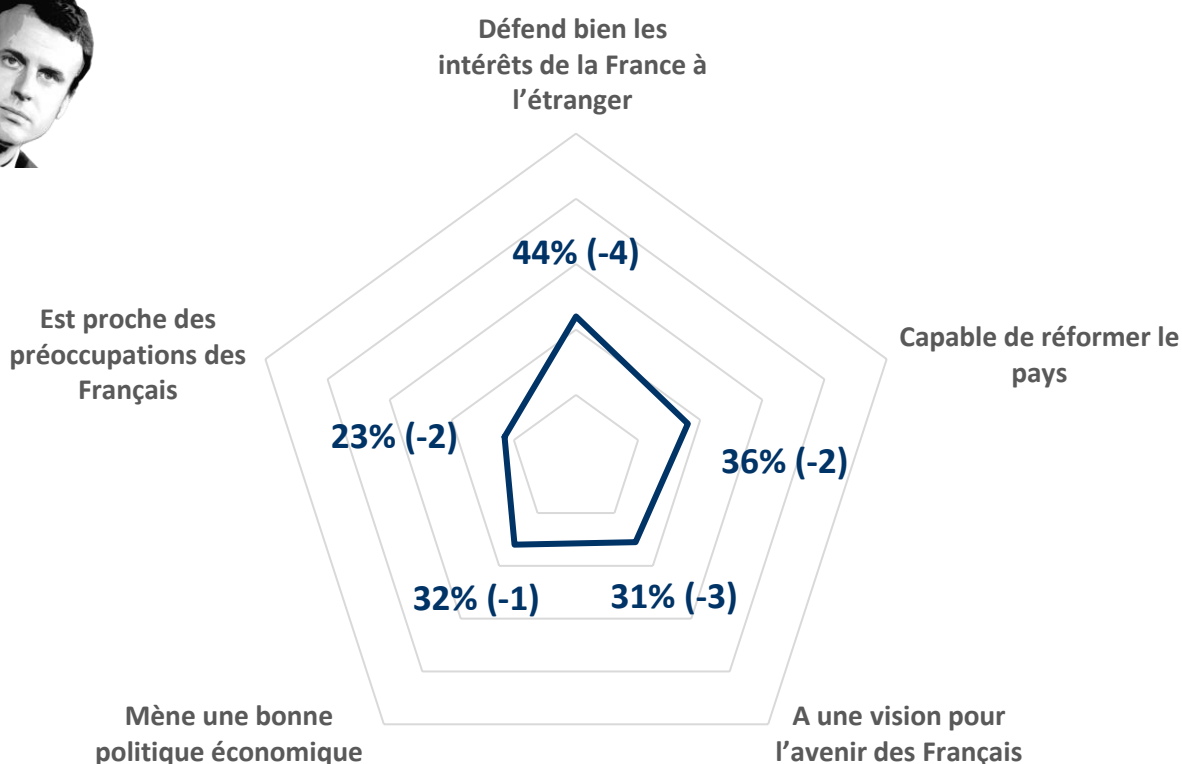
TOTAL
Corres-
pond
mal



Les traits d'image associés au président de la République

Question : Pour chacune des appréciations suivantes, dites si elle correspond bien ou mal à l'idée que vous vous faites d'Emmanuel Macron comme président de la République.

- Récapitulatif Total « Correspond bien » -



Les traits d'image associés au président de la République - Défend bien les intérêts de la France à l'étranger

	TOTAL Correspond bien	Correspond très bien	Correspond assez bien	TOTAL Correspond mal	Correspond assez mal	Correspond très mal
ENSEMBLE	44	12	32	56	25	31
SEXE DE L'INTERVIEWÉ(E)						
Hommes	46	15	31	54	23	31
Femmes	43	9	34	57	26	31
ÂGE DE L'INTERVIEWÉ(E)						
TOTAL Moins de 35 ans	40	12	28	60	24	36
.. 18-24 ans.....	43	12	31	57	31	26
.. 25-34 ans.....	37	12	25	63	19	44
TOTAL 35 ans et plus	46	12	34	54	25	29
.. 35-49 ans.....	41	7	34	59	32	27
.. 50-64 ans.....	48	9	39	52	21	31
.. 65 ans et plus	47	18	29	53	23	30
PROFESSION DE L'INTERVIEWÉ(E)						
Actifs	43	8	35	57	27	30
.. Catégories supérieures	46	8	38	54	31	23
.. Artisans ou commerçants.....	53	8	45	47	21	26
.. Cadres et prof. int. sup.	44	9	35	56	35	21
.. Professions intermédiaires	44	10	34	56	22	34
.. Catégories populaires	40	7	33	60	28	32
.. Employés	46	8	38	54	26	28
.. Ouvriers	32	5	27	68	31	37
Inactifs	45	16	29	55	22	33
.. Retraités.....	47	18	29	53	22	31
.. Autres inactifs.....	42	12	30	58	22	36
STATUT DE L'INTERVIEWÉ(E)						
Dirigeants d'entreprise	52	11	41	48	26	22
Salariés	41	8	33	59	28	31
.. Salariés du secteur privé.....	39	6	33	61	28	33
.. Salariés du secteur public	45	12	33	55	27	28
Chômeurs	24	4	20	76	51	25
NIVEAU D'ÉDUCATION						
Diplôme supérieur	49	11	38	51	28	23
1er cycle (DEUG, licence LMD).....	44	9	35	56	29	27
Baccalauréat.....	42	9	33	58	25	33
CAP / BEP	42	13	29	58	22	36
Pas de diplôme / CEP / BEPC.....	43	14	29	57	23	34
CATEGORIE D'AGGLOMERATION						
Agglomération parisienne	52	16	36	48	20	28
Com. urbaine de province	42	11	31	58	27	31
Commune rurale	43	10	33	57	23	34
RÉGION						
Île-de-France	48	14	34	52	21	31
Province	43	11	32	57	26	31
PROXIMITÉ POLITIQUE						
TOTAL Gauche	39	11	28	61	28	33
.. Dont La France insoumise	25	6	19	75	25	50
.. Dont Parti communiste *	62	25	37	38	23	15
.. Dont Parti socialiste	44	13	31	56	29	27
.. Dont Les Écologistes (ex-EÉLV)	42	6	36	58	34	24
TOTAL Majorité présidentielle	90	43	47	10	6	4
.. Dont Renaissance (ex-LREM)	93	48	45	7	5	2
TOTAL Droite	51	7	44	49	33	16
.. Dont Les Républicains	50	7	43	50	36	14
TOTAL Reconquête et RN	22	2	20	78	24	54
.. Dont Reconquête	10	-	10	90	18	73
.. Dont Rassemblement National	26	3	23	74	26	48
Sans sympathie partisane	41	7	34	59	29	30

	TOTAL Correspond bien	Correspond très bien	Correspond assez bien	TOTAL Correspond mal	Correspond assez mal	Correspond très mal
ENSEMBLE	44	12	32	56	25	31
VOTE A LA PRÉSIDENTIELLE 2022 (1er tour)						
Jean-Luc Mélenchon	32	2	30	68	27	41
Emmanuel Macron	86	34	52	14	12	2
Valérie Pécresse	42	8	34	58	39	19
Marine Le Pen	28	4	24	72	27	45
Éric Zemmour	13	-	13	87	20	67

Les traits d'image associés au président de la République - Capable de réformer le pays

	TOTAL Correspond bien	Correspond très bien	Correspond assez bien	TOTAL Correspond mal	Correspond assez mal	Correspond très mal
ENSEMBLE	36	9	27	64	31	33
SEXE DE L'INTERVIEWÉ(E)						
Hommes	39	11	28	61	29	32
Femmes	33	6	27	67	33	34
ÂGE DE L'INTERVIEWÉ(E)						
TOTAL Moins de 35 ans	39	11	28	61	24	37
.. 18-24 ans.....	44	11	33	56	23	33
.. 25-34 ans.....	37	11	26	63	24	39
TOTAL 35 ans et plus	34	7	27	66	34	32
.. 35-49 ans.....	33	4	29	67	39	28
.. 50-64 ans.....	34	8	26	66	30	36
.. 65 ans et plus	36	11	25	64	32	32
PROFESSION DE L'INTERVIEWÉ(E)						
Actifs	36	7	29	64	34	30
.. Catégories supérieures	43	8	35	57	37	20
.. Artisans ou commerçants.....	43	10	33	57	33	24
.. Cadres et prof. int. sup.	43	7	36	57	38	19
.. Professions intermédiaires	41	7	34	59	30	29
.. Catégories populaires	29	5	24	71	35	36
.. Employés	27	3	24	73	34	39
.. Ouvriers	31	8	23	69	37	32
Inactifs	36	11	25	64	27	37
.. Retraités.....	36	11	25	64	31	33
.. Autres inactifs.....	36	12	24	64	21	43
STATUT DE L'INTERVIEWÉ(E)						
Dirigeants d'entreprise	41	9	32	59	39	20
Salariés	34	6	28	66	34	32
.. Salariés du secteur privé.....	35	7	28	65	34	31
.. Salariés du secteur public	33	4	29	67	33	34
Chômeurs	24	5	19	76	48	28
NIVEAU D'ÉDUCATION						
Diplôme supérieur	44	10	34	56	35	21
1er cycle (DEUG, licence LMD).....	41	7	34	59	32	27
Baccalauréat.....	39	10	29	61	24	37
CAP / BEP	32	5	27	68	28	40
Pas de diplôme / CEP / BEPC.....	28	11	17	72	37	35
CATEGORIE D'AGGLOMERATION						
Agglomération parisienne	47	11	36	53	22	31
Com. urbaine de province	34	9	25	66	33	33
Commune rurale	33	6	27	67	32	35
RÉGION						
Île-de-France	43	10	33	57	23	34
Province	34	8	26	66	33	33
PROXIMITÉ POLITIQUE						
TOTAL Gauche	26	5	21	74	38	36
.. Dont La France insoumise	26	5	21	74	28	46
.. Dont Parti communiste *	53	35	18	47	27	20
.. Dont Parti socialiste	20	2	18	80	51	29
.. Dont Les Écologistes (ex-EÉLV)	32	2	30	68	50	18
TOTAL Majorité présidentielle	88	31	57	12	10	2
.. Dont Renaissance (ex-LREM)	92	37	55	8	6	2
TOTAL Droite	45	12	33	55	40	15
.. Dont Les Républicains	42	9	33	58	42	16
TOTAL Reconquête et RN	18	3	15	82	28	54
.. Dont Reconquête	9	-	9	91	32	59
.. Dont Rassemblement National	21	4	17	79	27	52
Sans sympathie partisane	30	5	25	70	36	34

	TOTAL Correspond bien	Correspond très bien	Correspond assez bien	TOTAL Correspond mal	Correspond assez mal	Correspond très mal
ENSEMBLE	36	9	27	64	31	33
VOTE A LA PRÉSIDENTIELLE 2022 (1er tour)						
Jean-Luc Mélenchon	20	3	17	80	38	42
Emmanuel Macron.....	77	27	50	23	18	5
Valérie Pécresse.....	34	10	24	66	51	15
Marine Le Pen	23	3	20	77	29	48
Éric Zemmour	7	-	7	93	29	64

Les traits d'image associés au président de la République - Mène une bonne politique économique

	TOTAL Correspond bien	Correspond très bien	Correspond assez bien	TOTAL Correspond mal	Correspond assez mal	Correspond très mal
ENSEMBLE	32	6	26	68	33	35
SEXE DE L'INTERVIEWÉ(E)						
Hommes	37	8	29	63	29	34
Femmes	28	5	23	72	36	36
ÂGE DE L'INTERVIEWÉ(E)						
TOTAL Moins de 35 ans	31	8	23	69	31	38
.. 18-24 ans	37	12	25	63	31	32
.. 25-34 ans	27	6	21	73	30	43
TOTAL 35 ans et plus	33	6	27	67	34	33
.. 35-49 ans	28	2	26	72	37	35
.. 50-64 ans	31	9	22	69	31	38
.. 65 ans et plus	39	6	33	61	34	27
PROFESSION DE L'INTERVIEWÉ(E)						
Actifs	30	5	25	70	36	34
.. Catégories supérieures	38	6	32	62	37	25
.. Artisans ou commerçants	36	8	28	64	33	31
.. Cadres et prof. int. sup.	39	6	33	61	38	23
.. Professions intermédiaires	31	2	29	69	28	41
.. Catégories populaires	26	5	21	74	39	35
.. Employés	29	7	22	71	39	32
.. Ouvriers	21	3	18	79	39	40
Inactifs	35	8	27	65	30	35
.. Retraités	38	7	31	62	33	29
.. Autres inactifs	30	11	19	70	24	46
STATUT DE L'INTERVIEWÉ(E)						
Dirigeants d'entreprise	35	10	25	65	33	32
Salariés	29	4	25	71	36	35
.. Salariés du secteur privé	27	3	24	73	37	36
.. Salariés du secteur public	34	6	28	66	34	32
Chômeurs	20	6	14	80	53	27
NIVEAU D'ÉDUCATION						
Diplôme supérieur	37	6	31	63	40	23
1er cycle (DEUG, licence LMD)	31	5	26	69	37	32
Baccalauréat	33	8	25	67	26	41
CAP / BEP	26	5	21	74	32	42
Pas de diplôme / CEP / BEPC	35	7	28	65	32	33
CATEGORIE D'AGGLOMERATION						
Agglomération parisienne	46	10	36	54	24	30
Com. urbaine de province	29	6	23	71	37	34
Commune rurale	32	5	27	68	27	41
RÉGION						
Île-de-France	43	9	34	57	25	32
Province	30	6	24	70	35	35
PROXIMITÉ POLITIQUE						
TOTAL Gauche	23	5	18	77	37	40
.. Dont La France insoumise	12	5	7	88	36	52
.. Dont Parti communiste *	46	22	24	54	29	25
.. Dont Parti socialiste	24	1	23	76	44	32
.. Dont Les Écologistes (ex-EÉLV)	31	1	30	69	42	27
TOTAL Majorité présidentielle	87	21	66	13	10	3
.. Dont Renaissance (ex-LREM)	92	24	68	8	6	2
TOTAL Droite	53	6	47	47	28	19
.. Dont Les Républicains	51	5	46	49	30	19
TOTAL Reconquête et RN	12	1	11	88	35	53
.. Dont Reconquête	6	-	6	94	48	46
.. Dont Rassemblement National	14	2	12	86	31	55
Sans sympathie partisane	25	5	20	75	39	36

	TOTAL Correspond bien	Correspond très bien	Correspond assez bien	TOTAL Correspond mal	Correspond assez mal	Correspond très mal
ENSEMBLE	32	6	26	68	33	35
VOTE A LA PRÉSIDENTIELLE 2022 (1er tour)						
Jean-Luc Mélenchon	9	2	7	91	38	53
Emmanuel Macron	81	21	60	19	17	2
Valérie Pécresse	49	4	45	51	33	18
Marine Le Pen	14	1	13	86	37	49
Éric Zemmour	8	-	8	92	46	45

Les traits d'image associés au président de la République - A une vision pour l'avenir des Français

	TOTAL Correspond bien	Correspond très bien	Correspond assez bien	TOTAL Correspond mal	Correspond assez mal	Correspond très mal
ENSEMBLE	31	7	24	69	31	38
SEXE DE L'INTERVIEWÉ(E)						
Hommes	35	10	25	65	29	36
Femmes	29	5	24	71	32	39
ÂGE DE L'INTERVIEWÉ(E)						
TOTAL Moins de 35 ans	29	7	22	71	32	39
.. 18-24 ans.....	33	5	28	67	34	33
.. 25-34 ans.....	27	9	18	73	31	42
TOTAL 35 ans et plus	33	7	26	67	30	37
.. 35-49 ans.....	28	3	25	72	34	38
.. 50-64 ans.....	33	8	25	67	30	37
.. 65 ans et plus	37	11	26	63	27	36
PROFESSION DE L'INTERVIEWÉ(E)						
Actifs	30	5	25	70	34	36
.. Catégories supérieures	40	7	33	60	36	24
.. Artisans ou commerçants.....	46	8	38	54	22	32
.. Cadres et prof. int. sup.	37	7	30	63	43	20
.. Professions intermédiaires	34	6	28	66	27	39
.. Catégories populaires	23	3	20	77	37	40
.. Employés	25	2	23	75	37	38
.. Ouvriers	21	5	16	79	36	43
Inactifs	34	10	24	66	26	40
.. Retraités.....	37	12	25	63	26	37
.. Autres inactifs.....	29	8	21	71	26	45
STATUT DE L'INTERVIEWÉ(E)						
Dirigeants d'entreprise	46	9	37	54	27	27
Salariés	28	5	23	72	35	37
.. Salariés du secteur privé.....	26	5	21	74	36	38
.. Salariés du secteur public	31	3	28	69	33	36
Chômeurs	20	9	11	80	46	34
NIVEAU D'ÉDUCATION						
Diplôme supérieur	42	8	34	58	32	26
1er cycle (DEUG, licence LMD).....	31	4	27	69	36	33
Baccalauréat.....	30	7	23	70	29	41
CAP / BEP	30	7	23	70	27	43
Pas de diplôme / CEP / BEPC.....	30	10	20	70	29	41
CATEGORIE D'AGGLOMERATION						
Agglomération parisienne	46	8	38	54	22	32
Com. urbaine de province	29	7	22	71	32	39
Commune rurale	28	7	21	72	35	37
RÉGION						
Île-de-France	44	8	36	56	22	34
Province	29	7	22	71	33	38
PROXIMITÉ POLITIQUE						
TOTAL Gauche	25	4	21	75	32	43
.. Dont La France insoumise	14	3	11	86	30	56
.. Dont Parti communiste *	51	32	19	49	29	20
.. Dont Parti socialiste	23	2	21	77	35	42
.. Dont Les Écologistes (ex-EÉLV)	36	1	35	64	38	26
TOTAL Majorité présidentielle	85	27	58	15	12	3
.. Dont Renaissance (ex-LREM)	87	32	55	13	10	3
TOTAL Droite	44	10	34	56	34	22
.. Dont Les Républicains	43	8	35	57	33	24
TOTAL Reconquête et RN	11	1	10	89	28	61
.. Dont Reconquête	10	-	10	90	21	69
.. Dont Rassemblement National.....	12	2	10	88	30	58
Sans sympathie partisane	26	5	21	74	38	36

	TOTAL Correspond bien	Correspond très bien	Correspond assez bien	TOTAL Correspond mal	Correspond assez mal	Correspond très mal
ENSEMBLE	31	7	24	69	31	38
VOTE A LA PRÉSIDENTIELLE 2022 (1er tour)						
Jean-Luc Mélenchon	13	-	13	87	33	54
Emmanuel Macron.....	79	27	52	21	19	2
Valérie Pécresse.....	30	3	27	70	46	24
Marine Le Pen	16	1	15	84	29	55
Éric Zemmour	6	-	6	94	28	66

Les traits d'image associés au président de la République - Est proche des préoccupations des Français

	TOTAL Correspond bien	Correspond très bien	Correspond assez bien	TOTAL Correspond mal	Correspond assez mal	Correspond très mal
ENSEMBLE	23	5	18	77	29	48
SEXE DE L'INTERVIEWÉ(E)						
Hommes	27	6	21	73	26	47
Femmes	20	5	15	80	31	49
ÂGE DE L'INTERVIEWÉ(E)						
TOTAL Moins de 35 ans	25	7	18	75	27	48
.. 18-24 ans	27	6	21	73	31	42
.. 25-34 ans	25	8	17	75	23	52
TOTAL 35 ans et plus	22	4	18	78	30	48
.. 35-49 ans	17	1	16	83	31	52
.. 50-64 ans	20	5	15	80	32	48
.. 65 ans et plus	29	7	22	71	26	45
PROFESSION DE L'INTERVIEWÉ(E)						
Actifs	20	3	17	80	31	49
.. Catégories supérieures	25	6	19	75	34	41
.. Artisans ou commerçants	28	10	18	72	28	44
.. Cadres et prof. int. sup.	24	4	20	76	37	39
.. Professions intermédiaires	22	1	21	78	25	53
.. Catégories populaires	17	2	15	83	33	50
.. Employés	16	1	15	84	35	49
.. Ouvriers	17	4	13	83	30	53
Inactifs	27	8	19	73	26	47
.. Retraités	29	8	21	71	25	46
.. Autres inactifs	23	8	15	77	26	51
STATUT DE L'INTERVIEWÉ(E)						
Dirigeants d'entreprise	28	8	20	72	25	47
Salariés	19	2	17	81	32	49
.. Salariés du secteur privé	19	3	16	81	32	49
.. Salariés du secteur public	18	1	17	82	32	50
Chômeurs	17	-	17	83	39	44
NIVEAU D'ÉDUCATION						
Diplôme supérieur	23	4	19	77	36	41
1er cycle (DEUG, licence LMD)	22	3	19	78	29	49
Baccalauréat	24	6	18	76	28	48
CAP / BEP	21	5	16	79	25	54
Pas de diplôme / CEP / BEPC	25	7	18	75	28	47
CATEGORIE D'AGGLOMERATION						
Agglomération parisienne	33	4	29	67	31	36
Com. urbaine de province	21	6	15	79	30	49
Commune rurale	21	3	18	79	24	55
RÉGION						
Île-de-France	31	4	27	69	29	40
Province	21	5	16	79	29	50
PROXIMITÉ POLITIQUE						
TOTAL Gauche	17	5	12	83	30	53
.. Dont La France insoumise	14	5	9	86	20	66
.. Dont Parti communiste *	45	29	16	55	6	49
.. Dont Parti socialiste	12	2	10	88	34	54
.. Dont Les Écologistes (ex-EÉLV)	23	3	20	77	45	32
TOTAL Majorité présidentielle	71	17	54	29	23	6
.. Dont Renaissance (ex-LREM)	79	21	58	21	16	5
TOTAL Droite	26	4	22	74	39	35
.. Dont Les Républicains	25	4	21	75	39	36
TOTAL Reconquête et RN	7	1	6	93	20	73
.. Dont Reconquête	-	-	-	100	18	82
.. Dont Rassemblement National	9	1	8	91	21	70
Sans sympathie partisane	17	3	14	83	35	48

	TOTAL Correspond bien	Correspond très bien	Correspond assez bien	TOTAL Correspond mal	Correspond assez mal	Correspond très mal
ENSEMBLE	23	5	18	77	29	48
VOTE A LA PRÉSIDENTIELLE 2022 (1er tour)						
Jean-Luc Mélenchon	6	1	5	94	23	71
Emmanuel Macron	63	18	45	37	31	6
Valérie Pécresse	20	-	20	80	37	43
Marine Le Pen	11	-	11	89	23	66
Éric Zemmour	-	-	-	100	26	74

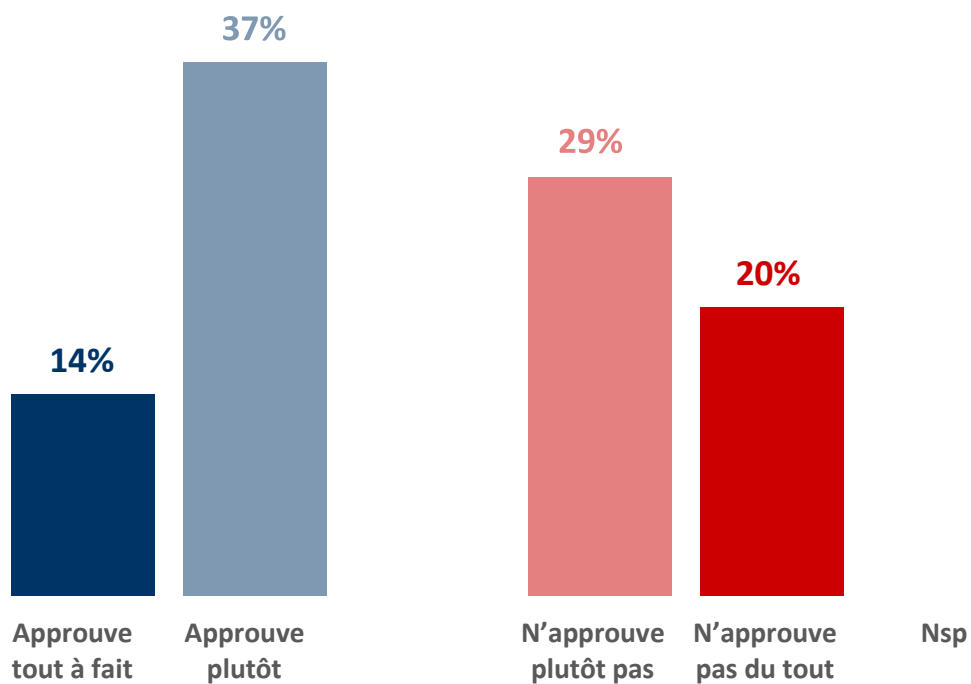
- 2.1.2 -
Le Premier ministre

L'approbation de l'action de Gabriel Attal comme Premier ministre

Question : Approuvez-vous ou n'approuvez-vous pas l'action de Gabriel Attal comme Premier ministre ?


TOTAL Approuve | **51%**

TOTAL N'approuve pas | **49%**



L'approbation de l'action de Gabriel Attal – comparaison avec ses prédécesseurs

Question : Approuvez-vous ou n'approuvez-vous pas l'action de Gabriel Attal comme Premier ministre ?

	Comparatif Jean-Marc Ayrault Mai-juin 2012 (%)	Comparatif Manuel Valls Avril 2014 (%)	Comparatif Bernard Cazeneuve Janvier 2017 (%)	Comparatif Édouard Philippe Mai 2017 (%)	Comparatif Jean Castex Juillet 2020 (%)	Comparatif Élisabeth Borne Juillet 2022 (%)	Approbation G. Attal 11-12 Janvier 2024 (%)
TOTAL Approuve	68	58	47	63	47	48	51
. Approuve tout à fait	22	12	10	16	8	8	14
. Approuve plutôt	46	46	37	47	39	40	37
TOTAL N'approuve pas ...	29	37	48	27	53	52	49
. N'approuve plutôt pas...	17	20	26	16	35	30	29
. N'approuve pas du tout.	12	17	22	11	18	22	20
Ne se prononce pas	3	5	5	10	-	-	-
TOTAL	100	100	100	100	100	100	100

L'approbation de l'action de Gabriel Attal comme Premier ministre

	TOTAL Approuve	Approuve tout à fait	Approuve plutôt	TOTAL N'approuve pas	N'approuve plutôt pas	N'approuve pas du tout
ENSEMBLE	51	14	37	49	29	20
SEXE DE L'INTERVIEWÉ(E)						
Hommes	50	15	35	50	29	21
Femmes	52	12	40	48	29	19
ÂGE DE L'INTERVIEWÉ(E)						
TOTAL Moins de 35 ans	42	8	34	58	29	29
.. 18-24 ans	45	6	39	55	31	24
.. 25-34 ans	41	10	31	59	28	31
TOTAL 35 ans et plus	54	16	38	46	29	17
.. 35-49 ans	46	6	40	54	35	19
.. 50-64 ans	54	20	34	46	30	16
.. 65 ans et plus	62	20	42	38	21	17
PROFESSION DE L'INTERVIEWÉ(E)						
Actifs	48	11	37	52	33	19
.. Catégories supérieures	57	12	45	43	30	13
.. Artisans ou commerçants	55	14	41	45	32	13
.. Cadres et prof. int. sup.	58	11	47	42	29	13
.. Professions intermédiaires	42	9	33	58	34	24
.. Catégories populaires	47	11	36	53	33	20
.. Employés	46	14	32	54	37	17
.. Ouvriers	47	8	39	53	28	25
Inactifs	54	17	37	46	24	22
.. Retraités	60	19	41	40	22	18
.. Autres inactifs	44	14	30	56	28	28
STATUT DE L'INTERVIEWÉ(E)						
Dirigeants d'entreprise	51	18	33	49	35	14
Salariés	48	10	38	52	32	20
.. Salariés du secteur privé	48	9	39	52	30	22
.. Salariés du secteur public	47	13	34	53	37	16
Chômeurs	49	10	39	51	31	20
NIVEAU D'ÉDUCATION						
Diplôme supérieur	52	10	42	48	30	18
1er cycle (DEUG, licence LMD)	45	9	36	55	38	17
Baccalauréat	49	11	38	51	30	21
CAP / BEP	55	17	38	45	26	19
Pas de diplôme / CEP / BEPC	53	18	35	47	24	23
CATEGORIE D'AGGLOMERATION						
Agglomération parisienne	64	20	44	36	21	15
Com. urbaine de province	48	13	35	52	31	21
Commune rurale	51	11	40	49	28	21
RÉGION						
Île-de-France	61	20	41	39	23	16
Province	49	12	37	51	30	21
PROXIMITÉ POLITIQUE						
TOTAL Gauche	45	5	40	55	28	27
.. Dont La France insoumise	29	2	27	71	33	38
.. Dont Parti communiste *	68	20	48	32	24	8
.. Dont Parti socialiste	55	5	50	45	25	20
.. Dont Les Écologistes (ex-EÉLV)	58	4	54	42	29	13
TOTAL Majorité présidentielle	89	42	47	11	8	3
.. Dont Renaissance (ex-LREM)	91	48	43	9	7	2
TOTAL Droite	72	17	55	28	19	9
.. Dont Les Républicains	72	17	55	28	20	8
TOTAL Reconquête et RN	34	8	26	66	37	29
.. Dont Reconquête	21	4	17	79	43	36
.. Dont Rassemblement National	38	10	28	62	35	27
Sans sympathie partisane	46	11	35	54	35	19

	TOTAL Approuve	Approuve tout à fait	Approuve plutôt	TOTAL N'approuve pas	N'approuve plutôt pas	N'approuve pas du tout
ENSEMBLE	51	14	37	49	29	20
VOTE A LA PRÉSIDENTIELLE 2022 (1er tour)						
Jean-Luc Mélenchon	31	4	27	69	33	36
Emmanuel Macron.....	85	39	46	15	13	2
Valérie Pécresse.....	69	28	41	31	27	4
Marine Le Pen	42	9	33	58	34	24
Éric Zemmour	33	3	30	67	33	34

Les traits d'image associés au Premier ministre

Question : Pour chacune des appréciations suivantes, dites si elle correspond bien ou mal à l'idée que vous vous faites de Gabriel Attal comme Premier ministre.



Evol. Avril
« Total Bien »
2023¹

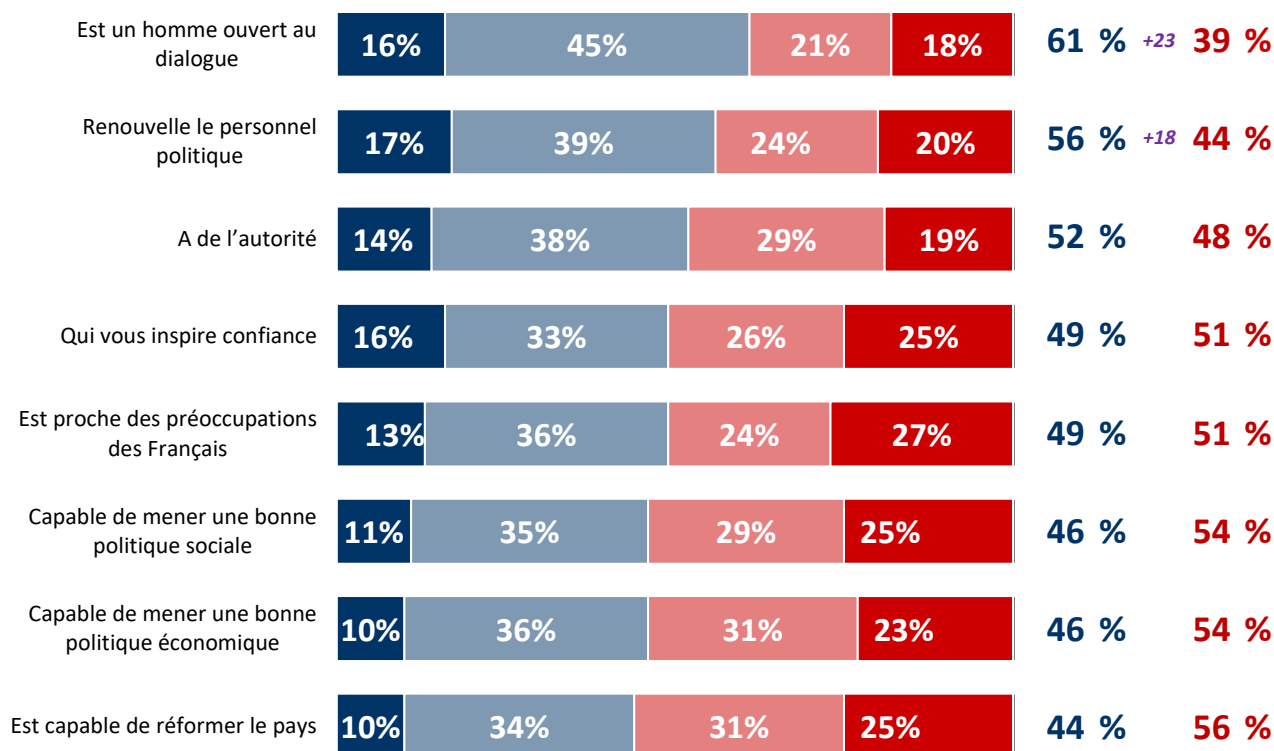
■ Correspond très bien
■ Correspond assez bien

■ Correspond assez mal
■ Correspond très mal

■ Ne se prononce pas

TOTAL
Corres-
pond
bien

TOTAL
Corres-
pond
mal



¹ Etude Ifop pour Paris Match réalisée par questionnaire auto-administré auprès d'un échantillon de 1 006 personnes, représentatif de la population française âgée de 18 ans et plus.

Les traits d'image associés au Premier ministre - Est un homme ouvert au dialogue

	TOTAL Correspond bien	Correspond très bien	Correspond assez bien	TOTAL Correspond mal	Correspond assez mal	Correspond très mal
ENSEMBLE	61	16	45	39	21	18
SEXE DE L'INTERVIEWÉ(E)						
Hommes	62	15	47	38	20	18
Femmes	60	17	43	40	23	17
ÂGE DE L'INTERVIEWÉ(E)						
TOTAL Moins de 35 ans	49	13	36	51	28	23
.. 18-24 ans	52	13	39	48	28	20
.. 25-34 ans	47	12	35	53	29	24
TOTAL 35 ans et plus	65	17	48	35	19	16
.. 35-49 ans	60	8	52	40	21	19
.. 50-64 ans	67	15	52	33	17	16
.. 65 ans et plus	69	29	40	31	18	13
PROFESSION DE L'INTERVIEWÉ(E)						
Actifs	61	11	50	39	22	17
.. Catégories supérieures	71	13	58	29	17	12
.. Artisans ou commerçants	71	12	59	29	15	14
.. Cadres et prof. int. sup.	72	13	59	28	17	11
.. Professions intermédiaires	55	10	45	45	21	24
.. Catégories populaires	59	10	49	41	25	16
.. Employés	65	10	55	35	22	13
.. Ouvriers	50	9	41	50	30	20
Inactifs	62	24	38	38	20	18
.. Retraités	68	27	41	32	18	14
.. Autres inactifs	52	18	34	48	24	24
STATUT DE L'INTERVIEWÉ(E)						
Dirigeants d'entreprise	70	13	57	30	15	15
Salariés	59	10	49	41	23	18
.. Salariés du secteur privé	58	11	47	42	23	19
.. Salariés du secteur public	64	10	54	36	22	14
Chômeurs	60	16	44	40	32	8
NIVEAU D'ÉDUCATION						
Diplôme supérieur	62	14	48	38	22	16
1er cycle (DEUG, licence LMD)	56	12	44	44	25	19
Baccalauréat	63	15	48	37	19	18
CAP / BEP	65	16	49	35	18	17
Pas de diplôme / CEP / BEPC	61	22	39	39	22	17
CATEGORIE D'AGGLOMERATION						
Agglomération parisienne	75	21	54	25	9	16
Com. urbaine de province	60	15	45	40	23	17
Commune rurale	56	16	40	44	25	19
RÉGION						
Île-de-France	73	20	53	27	11	16
Province	59	16	43	41	23	18

	TOTAL Correspond bien	Correspond très bien	Correspond assez bien	TOTAL Correspond mal	Correspond assez mal	Correspond très mal
ENSEMBLE	61	16	45	39	21	18
PROXIMITÉ POLITIQUE						
TOTAL Gauche	51	10	41	49	27	22
.. Dont La France insoumise	41	2	39	59	25	34
.. Dont Parti communiste *	84	44	40	16	8	8
.. Dont Parti socialiste	51	9	42	49	34	15
.. Dont Les Écologistes (ex-EÉLV)	65	11	54	35	23	12
TOTAL Majorité présidentielle	93	45	48	7	4	3
.. Dont Renaissance (ex-LREM)	95	47	48	5	3	2
TOTAL Droite	80	29	51	20	13	7
.. Dont Les Républicains	81	30	51	19	12	7
TOTAL Reconquête et RN	48	7	41	52	28	24
.. Dont Reconquête	37	3	34	63	31	32
.. Dont Rassemblement National	52	8	44	48	27	21
Sans sympathie partisane	61	12	49	39	21	18
VOTE A LA PRÉSIDENTIELLE 2022 (1er tour)						
Jean-Luc Mélenchon	46	5	41	54	18	36
Emmanuel Macron	89	43	46	11	8	3
Valérie Pécresse	80	40	40	20	15	5
Marine Le Pen	53	5	48	47	27	20
Éric Zemmour	52	6	46	48	28	20

Les traits d'image associés au Premier ministre - Renouvelle le personnel politique

	TOTAL Correspond bien	Correspond très bien	Correspond assez bien	TOTAL Correspond mal	Correspond assez mal	Correspond très mal
ENSEMBLE	56	17	39	44	24	20
SEXE DE L'INTERVIEWÉ(E)						
Hommes	56	19	37	44	21	23
Femmes	56	15	41	44	26	18
ÂGE DE L'INTERVIEWÉ(E)						
TOTAL Moins de 35 ans	46	12	34	54	30	24
.. 18-24 ans	48	9	39	52	30	22
.. 25-34 ans	45	14	31	55	30	25
TOTAL 35 ans et plus	60	19	41	40	22	18
.. 35-49 ans	58	15	43	42	24	18
.. 50-64 ans	60	17	43	40	17	23
.. 65 ans et plus	62	25	37	38	24	14
PROFESSION DE L'INTERVIEWÉ(E)						
Actifs	59	15	44	41	22	19
.. Catégories supérieures	68	20	48	32	20	12
.. Artisans ou commerçants	74	20	54	26	15	11
.. Cadres et prof. int. sup.	66	21	45	34	21	13
.. Professions intermédiaires	53	12	41	47	18	29
.. Catégories populaires	57	13	44	43	25	18
.. Employés	63	14	49	37	20	17
.. Ouvriers	49	12	37	51	30	21
Inactifs	53	21	32	47	27	20
.. Retraités	60	23	37	40	23	17
.. Autres inactifs	41	17	24	59	32	27
STATUT DE L'INTERVIEWÉ(E)						
Dirigeants d'entreprise	67	20	47	33	19	14
Salariés	57	14	43	43	22	21
.. Salariés du secteur privé	54	13	41	46	23	23
.. Salariés du secteur public	65	17	48	35	21	14
Chômeurs	58	5	53	42	33	9
NIVEAU D'ÉDUCATION						
Diplôme supérieur	60	19	41	40	23	17
1er cycle (DEUG, licence LMD)	50	12	38	50	30	20
Baccalauréat	57	17	40	43	21	22
CAP / BEP	61	15	46	39	16	23
Pas de diplôme / CEP / BEPC	53	22	31	47	29	18
CATEGORIE D'AGGLOMERATION						
Agglomération parisienne	67	26	41	33	16	17
Com. urbaine de province	54	16	38	46	26	20
Commune rurale	53	13	40	47	25	22
RÉGION						
Île-de-France	66	24	42	34	17	17
Province	54	16	38	46	26	20

	TOTAL Correspond bien	Correspond très bien	Correspond assez bien	TOTAL Correspond mal	Correspond assez mal	Correspond très mal
ENSEMBLE	56	17	39	44	24	20
PROXIMITÉ POLITIQUE						
TOTAL Gauche	49	12	37	51	25	26
.. Dont La France insoumise	41	3	38	59	19	40
.. Dont Parti communiste *	84	36	48	16	3	13
.. Dont Parti socialiste	48	16	32	52	30	22
.. Dont Les Écologistes (ex-EÉLV)	59	11	48	41	33	8
TOTAL Majorité présidentielle	89	48	41	11	9	2
.. Dont Renaissance (ex-LREM)	91	52	39	9	7	2
TOTAL Droite	68	24	44	32	18	14
.. Dont Les Républicains	67	22	45	33	19	14
TOTAL Reconquête et RN	50	15	35	50	25	25
.. Dont Reconquête	35	8	27	65	39	26
.. Dont Rassemblement National	54	17	37	46	21	25
Sans sympathie partisane	49	8	41	51	30	21
VOTE A LA PRÉSIDENTIELLE 2022 (1er tour)						
Jean-Luc Mélenchon	37	5	32	63	27	36
Emmanuel Macron	85	41	44	15	13	2
Valérie Pécresse	76	23	53	24	18	6
Marine Le Pen	55	12	43	45	22	23
Éric Zemmour	40	7	33	60	30	30

Les traits d'image associés au Premier ministre - A de l'autorité

	TOTAL Correspond bien	Correspond très bien	Correspond assez bien	TOTAL Correspond mal	Correspond assez mal	Correspond très mal
ENSEMBLE	52	14	38	48	29	19
SEXE DE L'INTERVIEWÉ(E)						
Hommes	53	15	38	47	27	20
Femmes	51	13	38	49	31	18
ÂGE DE L'INTERVIEWÉ(E)						
TOTAL Moins de 35 ans	37	9	28	63	36	27
.. 18-24 ans	42	9	33	58	38	20
.. 25-34 ans	34	9	25	66	34	32
TOTAL 35 ans et plus	56	15	41	44	27	17
.. 35-49 ans	47	8	39	53	32	21
.. 50-64 ans	53	14	39	47	30	17
.. 65 ans et plus	70	25	45	30	18	12
PROFESSION DE L'INTERVIEWÉ(E)						
Actifs	45	8	37	55	32	23
.. Catégories supérieures	52	14	38	48	30	18
.. Artisans ou commerçants	58	14	44	42	25	17
.. Cadres et prof. int. sup.	49	13	36	51	32	19
.. Professions intermédiaires	45	11	34	55	29	26
.. Catégories populaires	42	5	37	58	35	23
.. Employés	41	5	36	59	40	19
.. Ouvriers	44	5	39	56	29	27
Inactifs	60	21	39	40	25	15
.. Retraités	68	23	45	32	19	13
.. Autres inactifs	46	17	29	54	35	19
STATUT DE L'INTERVIEWÉ(E)						
Dirigeants d'entreprise	55	14	41	45	26	19
Salariés	44	8	36	56	33	23
.. Salariés du secteur privé	42	5	37	58	34	24
.. Salariés du secteur public	48	14	34	52	31	21
Chômeurs	42	7	35	58	39	19
NIVEAU D'ÉDUCATION						
Diplôme supérieur	48	12	36	52	33	19
1er cycle (DEUG, licence LMD)	47	12	35	53	36	17
Baccalauréat	51	13	38	49	29	20
CAP / BEP	55	15	40	45	24	21
Pas de diplôme / CEP / BEPC	54	15	39	46	27	19
CATEGORIE D'AGGLOMERATION						
Agglomération parisienne	62	19	43	38	23	15
Com. urbaine de province	49	13	36	51	31	20
Commune rurale	52	13	39	48	26	22
RÉGION						
Île-de-France	59	17	42	41	25	16
Province	50	13	37	50	30	20

	TOTAL Correspond bien	Correspond très bien	Correspond assez bien	TOTAL Correspond mal	Correspond assez mal	Correspond très mal
ENSEMBLE	52	14	38	48	29	19
PROXIMITÉ POLITIQUE						
TOTAL Gauche	49	11	38	51	26	25
.. Dont La France insoumise	31	5	26	69	29	40
.. Dont Parti communiste *	74	34	40	26	19	7
.. Dont Parti socialiste	53	11	42	47	25	22
.. Dont Les Écologistes (ex-EÉLV)	54	4	50	46	31	15
TOTAL Majorité présidentielle	81	34	47	19	16	3
.. Dont Renaissance (ex-LREM)	87	39	48	13	10	3
TOTAL Droite	70	16	54	30	21	9
.. Dont Les Républicains	70	15	55	30	20	10
TOTAL Reconquête et RN	43	7	36	57	32	25
.. Dont Reconquête	41	15	26	59	40	19
.. Dont Rassemblement National	43	4	39	57	30	27
Sans sympathie partisane	43	12	31	57	37	20
VOTE A LA PRÉSIDENTIELLE 2022 (1er tour)						
Jean-Luc Mélenchon	33	8	25	67	34	33
Emmanuel Macron	80	35	45	20	16	4
Valérie Pécresse	75	16	59	25	14	11
Marine Le Pen	45	4	41	55	30	25
Éric Zemmour	49	16	33	51	31	20

Les traits d'image associés au Premier ministre - Qui vous inspire confiance

	TOTAL Correspond bien	Correspond très bien	Correspond assez bien	TOTAL Correspond mal	Correspond assez mal	Correspond très mal
ENSEMBLE	49	16	33	51	26	25
SEXE DE L'INTERVIEWÉ(E)						
Hommes	50	16	34	50	24	26
Femmes	49	16	33	51	27	24
ÂGE DE L'INTERVIEWÉ(E)						
TOTAL Moins de 35 ans	42	13	29	58	29	29
.. 18-24 ans	48	12	36	52	27	25
.. 25-34 ans	38	14	24	62	30	32
TOTAL 35 ans et plus	52	17	35	48	25	23
.. 35-49 ans	43	7	36	57	30	27
.. 50-64 ans	53	16	37	47	25	22
.. 65 ans et plus	59	26	33	41	21	20
PROFESSION DE L'INTERVIEWÉ(E)						
Actifs	47	11	36	53	29	24
.. Catégories supérieures	57	16	41	43	26	17
.. Artisans ou commerçants	57	15	42	43	23	20
.. Cadres et prof. int. sup.	57	16	41	43	27	16
.. Professions intermédiaires	44	8	36	56	24	32
.. Catégories populaires	44	10	34	56	33	23
.. Employés	47	14	33	53	35	18
.. Ouvriers	40	6	34	60	30	30
Inactifs	52	22	30	48	23	25
.. Retraités	58	26	32	42	21	21
.. Autres inactifs	44	17	27	56	24	32
STATUT DE L'INTERVIEWÉ(E)						
Dirigeants d'entreprise	55	17	38	45	25	20
Salariés	46	10	36	54	29	25
.. Salariés du secteur privé	44	8	36	56	30	26
.. Salariés du secteur public	50	15	35	50	28	22
Chômeurs	41	7	34	59	43	16
NIVEAU D'ÉDUCATION						
Diplôme supérieur	48	14	34	52	30	22
1er cycle (DEUG, licence LMD)	48	12	36	52	30	22
Baccalauréat	48	15	33	52	26	26
CAP / BEP	55	17	38	45	22	23
Pas de diplôme / CEP / BEPC	47	20	27	53	25	28
CATEGORIE D'AGGLOMERATION						
Agglomération parisienne	62	22	40	38	19	19
Com. urbaine de province	47	15	32	53	29	24
Commune rurale	47	14	33	53	24	29
RÉGION						
Île-de-France	60	21	39	40	22	18
Province	47	15	32	53	27	26

	TOTAL Correspond bien	Correspond très bien	Correspond assez bien	TOTAL Correspond mal	Correspond assez mal	Correspond très mal
ENSEMBLE	49	16	33	51	26	25
PROXIMITÉ POLITIQUE						
TOTAL Gauche	39	8	31	61	29	32
.. Dont La France insoumise	25	3	22	75	35	40
.. Dont Parti communiste *	75	36	39	25	17	8
.. Dont Parti socialiste	40	6	34	60	28	32
.. Dont Les Écologistes (ex-EÉLV)	51	7	44	49	32	17
TOTAL Majorité présidentielle	88	44	44	12	10	2
.. Dont Renaissance (ex-LREM)	93	50	43	7	6	1
TOTAL Droite	70	26	44	30	18	12
.. Dont Les Républicains	69	28	41	31	19	12
TOTAL Reconquête et RN	32	8	24	68	29	39
.. Dont Reconquête	21	9	12	79	30	49
.. Dont Rassemblement National	36	8	28	64	29	35
Sans sympathie partisane	47	12	35	53	31	22
VOTE A LA PRÉSIDENTIELLE 2022 (1er tour)						
Jean-Luc Mélenchon	28	5	23	72	31	41
Emmanuel Macron	84	44	40	16	13	3
Valérie Pécresse	69	25	44	31	21	10
Marine Le Pen	41	7	34	59	28	31
Éric Zemmour	31	9	22	69	27	42

Les traits d'image associés au Premier ministre - Est proche des préoccupations des Français

	TOTAL Correspond bien	Correspond très bien	Correspond assez bien	TOTAL Correspond mal	Correspond assez mal	Correspond très mal
ENSEMBLE	49	13	36	51	24	27
SEXE DE L'INTERVIEWÉ(E)						
Hommes	47	12	35	53	25	28
Femmes	50	13	37	50	25	25
ÂGE DE L'INTERVIEWÉ(E)						
TOTAL Moins de 35 ans	43	11	32	57	29	28
.. 18-24 ans	48	11	37	52	28	24
.. 25-34 ans	39	10	29	61	29	32
TOTAL 35 ans et plus	51	14	37	49	23	26
.. 35-49 ans	39	4	35	61	29	32
.. 50-64 ans	54	14	40	46	20	26
.. 65 ans et plus	60	23	37	40	20	20
PROFESSION DE L'INTERVIEWÉ(E)						
Actifs	46	8	38	54	26	28
.. Catégories supérieures	53	11	42	47	28	19
.. Artisans ou commerçants	55	8	47	45	18	27
.. Cadres et prof. int. sup.	52	12	40	48	33	15
.. Professions intermédiaires	44	7	37	56	21	35
.. Catégories populaires	43	7	36	57	28	29
.. Employés	46	7	39	54	29	25
.. Ouvriers	41	9	32	59	26	33
Inactifs	53	19	34	47	22	25
.. Retraités	58	21	37	42	19	23
.. Autres inactifs	44	15	29	56	27	29
STATUT DE L'INTERVIEWÉ(E)						
Dirigeants d'entreprise	53	9	44	47	21	26
Salariés	45	8	37	55	27	28
.. Salariés du secteur privé	44	7	37	56	28	28
.. Salariés du secteur public	47	12	35	53	25	28
Chômeurs	46	10	36	54	29	25
NIVEAU D'ÉDUCATION						
Diplôme supérieur	47	12	35	53	32	21
1er cycle (DEUG, licence LMD)	45	9	36	55	29	26
Baccalauréat	48	10	38	52	24	28
CAP / BEP	55	11	44	45	17	28
Pas de diplôme / CEP / BEPC	48	20	28	52	24	28
CATEGORIE D'AGGLOMERATION						
Agglomération parisienne	65	17	48	35	15	20
Com. urbaine de province	46	11	35	54	27	27
Commune rurale	44	15	29	56	26	30
RÉGION						
Île-de-France	61	15	46	39	18	21
Province	46	12	34	54	26	28

	TOTAL Correspond bien	Correspond très bien	Correspond assez bien	TOTAL Correspond mal	Correspond assez mal	Correspond très mal
ENSEMBLE	49	13	36	51	24	27
PROXIMITÉ POLITIQUE						
TOTAL Gauche	38	7	31	62	23	39
.. Dont La France insoumise	23	2	21	77	21	56
.. Dont Parti communiste *	66	35	31	34	26	8
.. Dont Parti socialiste	37	7	30	63	27	36
.. Dont Les Écologistes (ex-EÉLV)	57	3	54	43	21	22
TOTAL Majorité présidentielle	83	35	48	17	14	3
.. Dont Renaissance (ex-LREM)	87	43	44	13	11	2
TOTAL Droite	70	14	56	30	21	9
.. Dont Les Républicains	69	15	54	31	23	8
TOTAL Reconquête et RN	34	8	26	66	29	37
.. Dont Reconquête	25	11	14	75	34	41
.. Dont Rassemblement National	37	8	29	63	27	36
Sans sympathie partisane	47	10	37	53	29	24
VOTE A LA PRÉSIDENTIELLE 2022 (1er tour)						
Jean-Luc Mélenchon	25	3	22	75	27	48
Emmanuel Macron	81	38	43	19	13	6
Valérie Pécresse	70	13	57	30	22	8
Marine Le Pen	40	5	35	60	29	31
Éric Zemmour	35	10	25	65	30	35

Les traits d'image associés au Premier ministre - Capable de mener une bonne politique sociale

	TOTAL Correspond bien	Correspond très bien	Correspond assez bien	TOTAL Correspond mal	Correspond assez mal	Correspond très mal
ENSEMBLE	46	11	35	54	29	25
SEXE DE L'INTERVIEWÉ(E)						
Hommes	45	12	33	55	30	25
Femmes	47	10	37	53	29	24
ÂGE DE L'INTERVIEWÉ(E)						
TOTAL Moins de 35 ans	41	13	28	59	31	28
.. 18-24 ans	45	13	32	55	32	23
.. 25-34 ans	37	12	25	63	32	31
TOTAL 35 ans et plus	48	11	37	52	29	23
.. 35-49 ans	40	5	35	60	33	27
.. 50-64 ans	48	8	40	52	27	25
.. 65 ans et plus	55	19	36	45	26	19
PROFESSION DE L'INTERVIEWÉ(E)						
Actifs	44	8	36	56	31	25
.. Catégories supérieures	54	11	43	46	26	20
.. Artisans ou commerçants	52	13	39	48	23	25
.. Cadres et prof. int. sup.	54	10	44	46	28	18
.. Professions intermédiaires	41	7	34	59	23	36
.. Catégories populaires	41	6	35	59	37	22
.. Employés	41	4	37	59	38	21
.. Ouvriers	40	8	32	60	37	23
Inactifs	49	16	33	51	27	24
.. Retraités	53	17	36	47	27	20
.. Autres inactifs	41	14	27	59	29	30
STATUT DE L'INTERVIEWÉ(E)						
Dirigeants d'entreprise	51	11	40	49	25	24
Salariés	43	7	36	57	32	25
.. Salariés du secteur privé	43	7	36	57	31	26
.. Salariés du secteur public	43	7	36	57	33	24
Chômeurs	44	10	34	56	33	23
NIVEAU D'ÉDUCATION						
Diplôme supérieur	48	10	38	52	28	24
1er cycle (DEUG, licence LMD)	42	8	34	58	33	25
Baccalauréat	46	12	34	54	28	26
CAP / BEP	50	10	40	50	26	24
Pas de diplôme / CEP / BEPC	44	15	29	56	32	24
CATEGORIE D'AGGLOMERATION						
Agglomération parisienne	59	16	43	41	18	23
Com. urbaine de province	43	10	33	57	32	25
Commune rurale	43	11	32	57	32	25
RÉGION						
Île-de-France	55	15	40	45	20	25
Province	43	10	33	57	32	25

	TOTAL Correspond bien	Correspond très bien	Correspond assez bien	TOTAL Correspond mal	Correspond assez mal	Correspond très mal
ENSEMBLE	46	11	35	54	29	25
PROXIMITÉ POLITIQUE						
TOTAL Gauche	38	9	29	62	32	30
.. Dont La France insoumise	29	7	22	71	27	44
.. Dont Parti communiste *	67	56	11	33	13	20
.. Dont Parti socialiste	33	6	27	67	45	22
.. Dont Les Écologistes (ex-EÉLV)	58	6	52	42	25	17
TOTAL Majorité présidentielle	85	34	51	15	12	3
.. Dont Renaissance (ex-LREM)	89	37	52	11	9	2
TOTAL Droite	61	17	44	39	26	13
.. Dont Les Républicains	61	18	43	39	26	13
TOTAL Reconquête et RN	30	3	27	70	36	34
.. Dont Reconquête	15	6	9	85	48	37
.. Dont Rassemblement National	35	3	32	65	32	33
Sans sympathie partisane	43	8	35	57	32	25
VOTE A LA PRÉSIDENTIELLE 2022 (1er tour)						
Jean-Luc Mélenchon	25	3	22	75	30	45
Emmanuel Macron	81	32	49	19	13	6
Valérie Pécresse	58	13	45	42	29	13
Marine Le Pen	38	2	36	62	33	29
Éric Zemmour	22	4	18	78	50	28

Les traits d'image associés au Premier ministre - Capable de mener une bonne politique économique

	TOTAL Correspond bien	Correspond très bien	Correspond assez bien	TOTAL Correspond mal	Correspond assez mal	Correspond très mal
ENSEMBLE	46	10	36	54	31	23
SEXE DE L'INTERVIEWÉ(E)						
Hommes	47	11	36	53	30	23
Femmes	45	10	35	55	33	22
ÂGE DE L'INTERVIEWÉ(E)						
TOTAL Moins de 35 ans	41	9	32	59	31	28
.. 18-24 ans	47	9	38	53	29	24
.. 25-34 ans	37	8	29	63	32	31
TOTAL 35 ans et plus	48	11	37	52	31	21
.. 35-49 ans	41	4	37	59	35	24
.. 50-64 ans	46	10	36	54	33	21
.. 65 ans et plus	55	18	37	45	27	18
PROFESSION DE L'INTERVIEWÉ(E)						
Actifs	45	7	38	55	34	21
.. Catégories supérieures	50	8	42	50	34	16
.. Artisans ou commerçants	53	9	44	47	26	21
.. Cadres et prof. int. sup.	48	7	41	52	38	14
.. Professions intermédiaires	44	7	37	56	27	29
.. Catégories populaires	42	6	36	58	38	20
.. Employés	43	6	37	57	41	16
.. Ouvriers	39	5	34	61	35	26
Inactifs	48	15	33	52	28	24
.. Retraités	53	17	36	47	27	20
.. Autres inactifs	40	12	28	60	28	32
STATUT DE L'INTERVIEWÉ(E)						
Dirigeants d'entreprise	50	9	41	50	29	21
Salariés	43	6	37	57	35	22
.. Salariés du secteur privé	43	5	38	57	33	24
.. Salariés du secteur public	44	10	34	56	39	17
Chômeurs	47	6	41	53	32	21
NIVEAU D'ÉDUCATION						
Diplôme supérieur	50	8	42	50	32	18
1er cycle (DEUG, licence LMD)	42	8	34	58	36	22
Baccalauréat	45	10	35	55	31	24
CAP / BEP	51	9	42	49	25	24
Pas de diplôme / CEP / BEPC	42	14	28	58	34	24
CATEGORIE D'AGGLOMERATION						
Agglomération parisienne	55	13	42	45	28	17
Com. urbaine de province	44	9	35	56	33	23
Commune rurale	43	11	32	57	30	27
RÉGION						
Île-de-France	52	12	40	48	30	18
Province	44	10	34	56	32	24

	TOTAL Correspond bien	Correspond très bien	Correspond assez bien	TOTAL Correspond mal	Correspond assez mal	Correspond très mal
ENSEMBLE	46	10	36	54	31	23
PROXIMITÉ POLITIQUE						
TOTAL Gauche	39	7	32	61	31	30
.. Dont La France insoumise	31	4	27	69	29	40
.. Dont Parti communiste *	75	34	41	25	12	13
.. Dont Parti socialiste	41	6	35	59	34	25
.. Dont Les Écologistes (ex-EÉLV)	44	2	42	56	42	14
TOTAL Majorité présidentielle	88	33	55	12	11	1
.. Dont Renaissance (ex-LREM)	91	39	52	9	7	2
TOTAL Droite	68	13	55	32	21	11
.. Dont Les Républicains	64	13	51	36	23	13
TOTAL Reconquête et RN	30	4	26	70	37	33
.. Dont Reconquête	20	4	16	80	45	35
.. Dont Rassemblement National	34	4	30	66	34	32
Sans sympathie partisane	39	7	32	61	39	22
VOTE A LA PRÉSIDENTIELLE 2022 (1er tour)						
Jean-Luc Mélenchon	28	4	24	72	30	42
Emmanuel Macron	81	33	48	19	17	2
Valérie Pécresse	67	6	61	33	21	12
Marine Le Pen	37	2	35	63	34	29
Éric Zemmour	26	3	23	74	47	27

Les traits d'image associés au Premier ministre - Est capable de réformer le pays

	TOTAL Correspond bien	Correspond très bien	Correspond assez bien	TOTAL Correspond mal	Correspond assez mal	Correspond très mal
ENSEMBLE	44	10	34	56	31	25
SEXE DE L'INTERVIEWÉ(E)						
Hommes	43	12	31	57	31	26
Femmes	45	9	36	55	32	23
ÂGE DE L'INTERVIEWÉ(E)						
TOTAL Moins de 35 ans	35	11	24	65	38	27
.. 18-24 ans	42	13	29	58	33	25
.. 25-34 ans	31	10	21	69	41	28
TOTAL 35 ans et plus	47	10	37	53	29	24
.. 35-49 ans	41	4	37	59	34	25
.. 50-64 ans	47	9	38	53	28	25
.. 65 ans et plus	53	17	36	47	25	22
PROFESSION DE L'INTERVIEWÉ(E)						
Actifs	42	6	36	58	34	24
.. Catégories supérieures	47	10	37	53	35	18
.. Artisans ou commerçants	45	10	35	55	32	23
.. Cadres et prof. int. sup.	48	10	38	52	37	15
.. Professions intermédiaires	43	8	35	57	26	31
.. Catégories populaires	40	4	36	60	37	23
.. Employés	41	3	38	59	37	22
.. Ouvriers	41	6	35	59	36	23
Inactifs	46	16	30	54	28	26
.. Retraités	50	16	34	50	25	25
.. Autres inactifs	38	14	24	62	33	29
STATUT DE L'INTERVIEWÉ(E)						
Dirigeants d'entreprise	45	9	36	55	33	22
Salariés	42	6	36	58	34	24
.. Salariés du secteur privé	41	5	36	59	35	24
.. Salariés du secteur public	45	9	36	55	32	23
Chômeurs	46	7	39	54	40	14
NIVEAU D'ÉDUCATION						
Diplôme supérieur	45	11	34	55	32	23
1er cycle (DEUG, licence LMD)	42	10	32	58	36	22
Baccalauréat	47	12	35	53	28	25
CAP / BEP	46	9	37	54	28	26
Pas de diplôme / CEP / BEPC	42	11	31	58	32	26
CATEGORIE D'AGGLOMERATION						
Agglomération parisienne	52	16	36	48	27	21
Com. urbaine de province	43	10	33	57	32	25
Commune rurale	40	7	33	60	33	27
RÉGION						
Île-de-France	50	14	36	50	31	19
Province	43	10	33	57	31	26

	TOTAL Correspond bien	Correspond très bien	Correspond assez bien	TOTAL Correspond mal	Correspond assez mal	Correspond très mal
ENSEMBLE	44	10	34	56	31	25
PROXIMITÉ POLITIQUE						
TOTAL Gauche	36	7	29	64	31	33
.. Dont La France insoumise	24	2	22	76	35	41
.. Dont Parti communiste *	73	43	30	27	13	14
.. Dont Parti socialiste	44	5	39	56	24	32
.. Dont Les Écologistes (ex-EÉLV)	38	5	33	62	46	16
TOTAL Majorité présidentielle	86	37	49	14	12	2
.. Dont Renaissance (ex-LREM)	90	42	48	10	8	2
TOTAL Droite	64	13	51	36	24	12
.. Dont Les Républicains	61	9	52	39	27	12
TOTAL Reconquête et RN	28	4	24	72	32	40
.. Dont Reconquête	16	6	10	84	25	59
.. Dont Rassemblement National	32	4	28	68	35	33
Sans sympathie partisane	40	6	34	60	40	20
VOTE A LA PRÉSIDENTIELLE 2022 (1er tour)						
Jean-Luc Mélenchon	29	5	24	71	31	40
Emmanuel Macron	81	34	47	19	14	5
Valérie Pécresse	68	11	57	32	23	9
Marine Le Pen	33	2	31	67	37	30
Éric Zemmour	20	6	14	80	31	49

La jeunesse de Gabriel Attal : atout ou handicap ?

Question : Le fait que Gabriel Attal soit le plus jeune chef de gouvernement de la Ve République est-il à vos yeux plutôt un atout ou plutôt un handicap ?

	Ensemble des Français 11-12 janvier 2024 (%)
Un atout	32
Un handicap	12
Ni un atout ni un handicap.....	56
TOTAL	100

La jeunesse de Gabriel Attal : atout ou handicap ?

	Un atout	Un handicap	Ni un atout ni un handicap
ENSEMBLE	32	12	56
SEXE DE L'INTERVIEWÉ(E)			
Hommes	31	14	55
Femmes	33	9	58
ÂGE DE L'INTERVIEWÉ(E)			
TOTAL Moins de 35 ans	33	10	57
. 18-24 ans	34	15	51
. 25-34 ans	31	7	62
TOTAL 35 ans et plus	32	12	56
. 35-49 ans	29	11	60
. 50-64 ans	29	11	60
. 65 ans et plus	38	13	49
PROFESSION DE L'INTERVIEWÉ(E)			
Actifs	30	10	60
. Catégories supérieures	35	8	57
.. Artisans ou commerçants	38	8	54
.. Cadres et prof. int. sup.	33	9	58
. Professions intermédiaires	30	11	59
. Catégories populaires	28	10	62
.. Employés	31	7	62
.. Ouvriers	23	14	63
Inactifs	35	14	51
. Retraités	36	13	51
. Autres inactifs	34	14	52
STATUT DE L'INTERVIEWÉ(E)			
Dirigeants d'entreprise	33	8	59
Salariés	30	10	60
. Salariés du secteur privé	32	11	57
. Salariés du secteur public	24	9	67
Chômeurs	23	8	69
NIVEAU D'ÉDUCATION			
Diplôme supérieur	31	12	57
1er cycle (DEUG, licence LMD)	28	13	59
Baccalauréat	31	11	58
CAP / BEP	34	14	52
Pas de diplôme / CEP / BEPC	34	9	57
CATEGORIE D'AGGLOMERATION			
Agglomération parisienne	44	6	50
Com. urbaine de province	30	13	57
Commune rurale	30	11	59
RÉGION			
Île-de-France	41	6	53
Province	30	13	57
PROXIMITÉ POLITIQUE			
TOTAL Gauche	30	15	55
. Dont La France insoumise	23	19	58
. Dont Parti communiste *	73	1	26
. Dont Parti socialiste	22	16	62
. Dont Les Écologistes (ex-EÉLV)	46	10	44
TOTAL Majorité présidentielle	66	1	33
. Dont Renaissance (ex-LREM)	70	1	29
TOTAL Droite	41	11	48
. Dont Les Républicains	42	12	46
TOTAL Reconquête et RN	25	17	58
. Dont Reconquête	11	17	72
. Dont Rassemblement National	29	17	54
Sans sympathie partisane	24	10	66

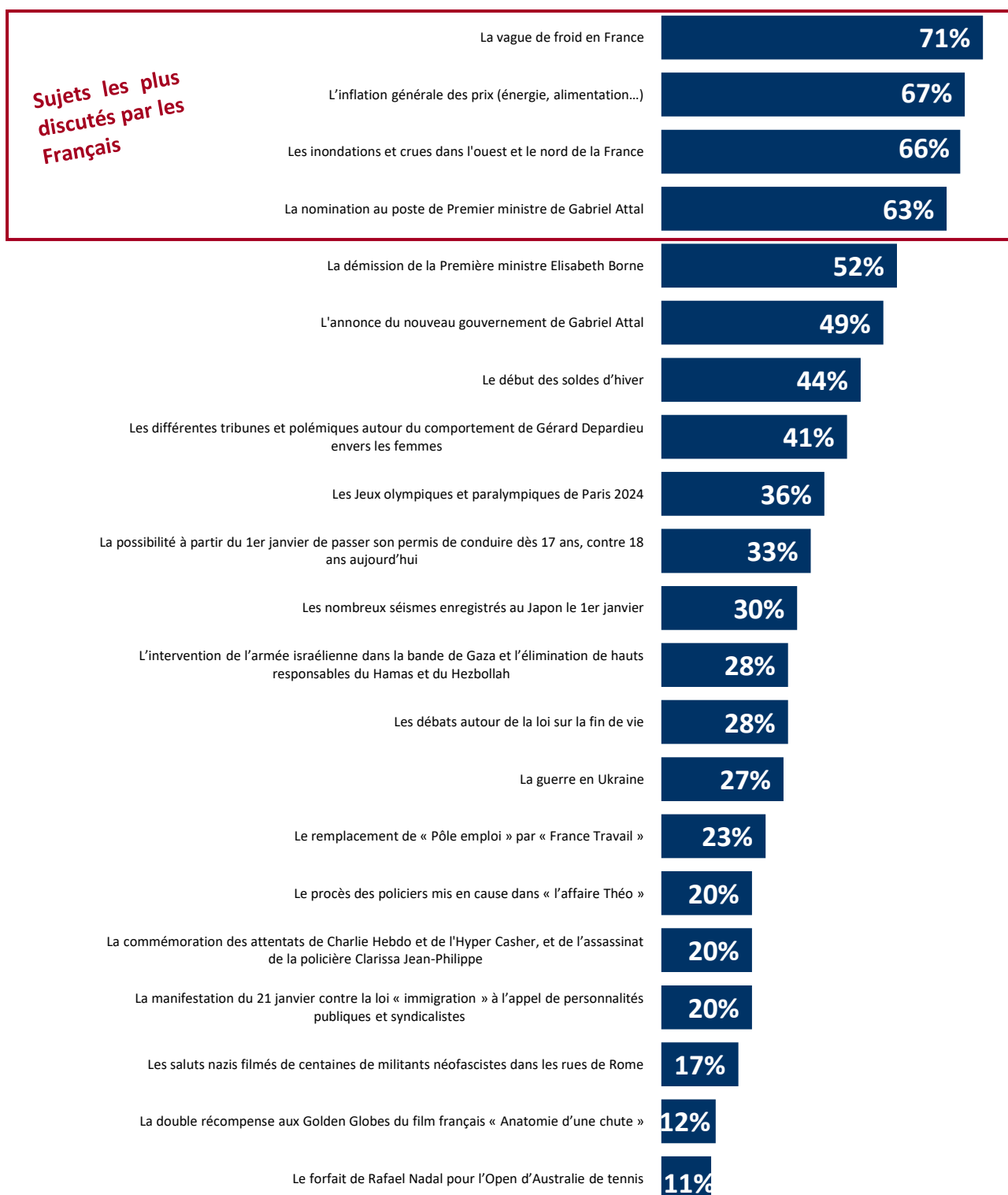
	Un atout	Un handicap	Ni un atout ni un handicap
ENSEMBLE	32	12	56
VOTE A LA PRÉSIDENTIELLE 2022 (1er tour)			
Jean-Luc Mélenchon	19	18	63
Emmanuel Macron	62	1	37
Valérie Pécresse	38	11	51
Marine Le Pen	29	16	55
Éric Zemmour	11	13	76

- 2.2 -

Le match des Français

Les conversations des Français

Question : Pour chacun des sujets suivants, a-t-il animé cette semaine vos conversations avec vos proches, chez vous ou au travail ?



Les conversations des Français

Réponses « Oui »	La vague de froid en France	L'inflation générale des prix (énergie, alimentation...)	Les inondations et crues dans l'ouest et le nord de la France	La nomination au poste de Premier ministre de Gabriel Attal	La démission de la Première ministre Elisabeth Borne	L'annonce du nouveau gouvernement de Gabriel Attal	Le début des soldes d'hiver	Les différentes tribunes et polémiques autour du comportement de Gérard Depardieu envers les femmes	Les Jeux olympiques et paralympiques de Paris 2024
ENSEMBLE	71	67	66	63	52	49	44	41	36
SEXE DE L'INTERVIEWÉ(E)									
Hommes	66	64	64	62	52	47	35	36	37
Femmes	75	70	68	64	53	49	53	45	35
ÂGE DE L'INTERVIEWÉ(E)									
TOTAL Moins de 35 ans ..	63	59	45	53	46	38	49	44	42
.. 18-24 ans.....	65	49	48	53	51	39	47	53	46
.. 25-34 ans.....	62	65	43	52	42	38	51	37	39
TOTAL 35 ans et plus	73	70	73	67	54	52	43	40	34
.. 35-49 ans.....	80	77	68	67	46	46	53	45	41
.. 50-64 ans.....	68	72	71	63	54	52	43	35	32
.. 65 ans et plus	71	62	80	70	63	59	33	41	28
PROFESSION DE L'INTERVIEWÉ(E)									
Actifs	72	71	64	62	49	45	46	38	37
.. Catégories supérieures..	74	70	72	73	54	58	47	47	36
.. Artisans ou commerçants.....	76	77	77	72	57	65	44	46	35
.. Cadres et prof. int. sup..	74	66	70	74	53	54	48	47	36
.. Professions intermédiaires	78	71	67	67	53	45	52	38	40
.. Catégories populaires ...	68	72	58	53	45	39	43	33	36
.. Employés	70	75	59	59	49	50	46	35	42
.. Ouvriers	64	70	57	46	39	25	39	31	28
Inactifs.....	69	62	69	65	56	53	42	45	34
.. Retraités.....	70	63	79	70	62	56	33	39	28
.. Autres inactifs.....	66	60	51	56	45	48	58	55	45
STATUT DE L'INTERVIEWÉ(E)									
Dirigeants d'entreprise ...	67	69	74	65	45	58	41	45	39
Salariés	72	72	62	61	50	43	47	37	37
.. Salariés du secteur privé.	73	67	61	59	50	39	47	37	37
.. Salariés du secteur public	71	82	64	66	49	53	46	37	37
Chômeurs	76	75	69	71	57	32	57	45	31
NIVEAU D'ÉDUCATION									
Diplôme supérieur	75	65	62	75	56	57	49	44	44
1er cycle (DEUG, licence LMD).....	71	71	65	62	50	47	48	43	41
Baccalauréat.....	74	72	68	64	53	50	52	44	42
CAP / BEP	69	69	74	63	52	49	42	34	29
Pas de diplôme / CEP / BEPC	66	61	61	57	51	43	37	42	28
CATEGORIE D'AGGLOMERATION									
Agglomération parisienne	78	72	66	71	65	63	51	51	45
Com. urbaine de province	70	67	66	64	52	47	45	40	37
Commune rurale	67	65	67	55	45	44	39	36	26
RÉGION									
Île-de-France	80	73	67	73	65	62	52	50	47
Province	68	66	66	61	49	46	43	39	33

Réponses « Oui »	La vague de froid en France	L'inflation générale des prix (énergie, alimentation...)	Les inondations et crues dans l'ouest et le nord de la France	La nomination au poste de Premier ministre de Gabriel Attal	La démission de la Première ministre Elisabeth Borne	L'annonce du nouveau gouvernement de Gabriel Attal	Le début des soldes d'hiver	Les différentes tribunes et polémiques autour du comportement de Gérard Depardieu envers les femmes	Les Jeux olympiques et paralympiques de Paris 2024
ENSEMBLE	71	67	66	63	52	49	44	41	36
PROXIMITÉ POLITIQUE									
TOTAL Gauche	80	78	67	69	57	55	52	56	45
.. Dont La France insoumise.....	83	81	81	81	54	50	60	67	53
.. Dont Parti communiste *	76	93	77	84	73	88	70	46	64
.. Dont Parti socialiste	82	77	58	63	59	53	40	47	34
.. Dont Les Écologistes (ex-EÉLV).....	78	75	74	55	57	47	49	62	50
TOTAL Majorité présidentielle	75	64	82	81	69	64	49	54	44
.. Dont Renaissance (ex-LREM).....	77	62	82	82	70	69	52	52	43
TOTAL Droite.....	78	75	78	79	68	67	49	43	49
.. Dont Les Républicains ...	78	76	77	78	70	69	50	47	52
TOTAL Reconquête et RN	65	69	65	57	51	40	40	34	31
.. Dont Reconquête	61	60	66	75	66	55	36	18	31
.. Dont Rassemblement National	66	72	65	52	46	34	41	38	31
Sans sympathie partisane	63	57	57	52	40	39	40	28	25
VOTE A LA PRÉSIDENTIELLE 2022 (1er tour)									
Jean-Luc Mélenchon	81	77	63	70	47	52	50	51	44
Emmanuel Macron.....	75	68	82	78	65	65	55	47	46
Valérie Pécresse.....	80	83	89	81	75	78	49	46	45
Marine Le Pen	67	68	65	47	41	35	40	36	32
Éric Zemmour	60	61	66	79	59	54	38	23	27

Réponses « Oui »	La possibilité à partir du 1er janvier de passer son permis de conduire dès 17 ans, contre 18 ans aujourd'hui	Les nombreux séismes enregistrés au Japon le 1er janvier	L'intervention de l'armée israélienne dans la bande de Gaza et l'élimination de hauts responsables du Hamas et du Hezbollah	Les débats autour de la loi sur la fin de vie	La guerre en Ukraine	Le remplacement de « Pôle emploi » par « France Travail »	Le procès des policiers mis en cause dans « l'affaire Théo »	La commémoration des attentats de Charlie Hebdo et de l'Hyper Casher, et de l'assassinat de la policière Clarissa Jean-Philippe	La manifestation du 21 janvier contre la loi « immigration » à l'appel de personnalités publiques et syndicalistes
ENSEMBLE	33	30	28	28	27	23	20	20	20
SEXE DE L'INTERVIEWÉ(E)									
Hommes	26	27	29	25	31	23	20	19	21
Femmes	39	33	27	31	24	23	21	21	19
ÂGE DE L'INTERVIEWÉ(E)									
TOTAL Moins de 35 ans ..	33	26	28	21	22	30	17	17	25
.. 18-24 ans	34	29	29	21	20	29	27	23	26
.. 25-34 ans	33	24	27	20	23	31	10	13	25
TOTAL 35 ans et plus	33	32	28	30	29	21	21	21	18
.. 35-49 ans	40	30	32	24	26	26	19	15	18
.. 50-64 ans	33	27	23	24	23	27	20	20	14
.. 65 ans et plus	26	38	30	43	37	11	25	29	22
PROFESSION DE L'INTERVIEWÉ(E)									
Actifs	34	27	25	23	23	27	15	15	19
.. Catégories supérieures..	27	26	35	27	26	31	18	22	22
.. Artisans ou commerçants	31	26	23	33	14	32	30	29	31
.. Cadres et prof. int. sup. ..	25	27	40	24	32	30	12	18	18
.. Professions intermédiaires	35	29	23	17	22	19	13	12	14
.. Catégories populaires ...	37	26	21	24	22	30	15	12	19
.. Employés	43	26	23	32	25	30	17	13	17
.. Ouvriers	30	26	19	14	18	30	13	11	21
Inactifs	32	35	33	35	33	18	27	28	22
.. Retraités	25	39	31	41	37	11	26	28	22
.. Autres inactifs	43	27	36	23	25	29	29	27	22
STATUT DE L'INTERVIEWÉ(E)									
Dirigeants d'entreprise ...	31	33	30	30	22	29	27	24	25
Salariés	35	26	24	22	23	27	14	13	18
.. Salariés du secteur privé.	34	27	24	18	20	28	13	13	17
.. Salariés du secteur public	37	24	25	29	31	26	15	14	20
Chômeurs	51	33	43	18	21	58	7	25	16
NIVEAU D'ÉDUCATION									
Diplôme supérieur	30	26	40	20	33	25	17	16	21
1er cycle (DEUG, licence LMD)	34	27	32	20	32	24	17	17	18
Baccalauréat	43	36	26	28	25	27	21	24	26
CAP / BEP	32	32	28	27	27	23	24	20	23
Pas de diplôme / CEP / BEPC	28	29	21	39	22	19	20	23	15
CATÉGORIE D'AGGLOMÉRATION									
Agglomération parisienne	26	27	34	40	25	31	29	27	24
Com. urbaine de province	37	31	29	25	28	24	19	19	18
Commune rurale	28	30	21	26	26	16	17	20	22
RÉGION									
Île-de-France	27	29	33	39	25	33	30	28	26
Province	34	31	27	26	28	21	18	18	19

Réponses « Oui »	La possibilité à partir du 1er janvier de passer son permis de conduire dès 17 ans, contre 18 ans aujourd'hui	Les nombreux séismes enregistrés au Japon le 1er janvier	L'intervention de l'armée israélienne dans la bande de Gaza et l'élimination de hauts responsables du Hamas et du Hezbollah	Les débats autour de la loi sur la fin de vie	La guerre en Ukraine	Le remplacement de « Pôle emploi » par « France Travail »	Le procès des policiers mis en cause dans « l'affaire Théo »	La commémoration des attentats de Charlie Hebdo et de l'Hyper Casher, et de l'assassinat de la policière Clarissa Jean-Philippe	La manifestation du 21 janvier contre la loi « immigration » à l'appel de personnalités publiques et syndicalistes
ENSEMBLE	33	30	28	28	27	23	20	20	20
PROXIMITÉ POLITIQUE									
TOTAL Gauche	41	33	42	34	32	34	22	26	30
.. Dont La France insoumis	37	37	48	29	27	43	25	19	36
.. Dont Parti communiste *	51	68	68	45	47	44	40	65	46
.. Dont Parti socialiste	48	26	35	31	40	19	19	25	27
.. Dont Les Écologistes (ex-ÉÉLV).....	31	31	32	45	29	33	11	25	22
TOTAL Majorité présidentielle	34	39	30	36	43	23	21	29	15
.. Dont Renaissance (ex-LREM).....	35	33	29	39	40	25	18	28	15
TOTAL Droite.....	36	49	43	30	48	18	30	25	19
.. Dont Les Républicains ...	32	50	40	33	48	20	34	26	21
TOTAL Reconquête et RN	30	23	19	18	20	20	23	20	16
.. Dont Reconquête	19	36	16	26	21	15	29	24	13
.. Dont Rassemblement National	33	20	20	16	19	22	21	19	17
Sans sympathie partisane	28	26	20	25	17	19	14	11	16
VOTE A LA PRÉSIDENTIELLE 2022 (1er tour)									
Jean-Luc Mélenchon	37	23	41	20	23	27	17	13	25
Emmanuel Macron.....	45	40	34	40	43	28	23	30	22
Valérie Pécresse.....	39	51	42	29	57	13	35	26	24
Marine Le Pen.....	29	25	16	21	16	19	17	12	16
Éric Zemmour	27	23	32	25	29	12	29	28	9

Réponses « Oui »	Les saluts nazis filmés de centaines de militants néofascistes dans les rues de Rome	La double récompense aux Golden Globes du film français « Anatomie d'une chute »	Le forfait de Rafael Nadal pour l'Open d'Australie de tennis
ENSEMBLE	17	12	11
SEXE DE L'INTERVIEWÉ(E)			
Hommes	19	13	14
Femmes	15	11	8
ÂGE DE L'INTERVIEWÉ(E)			
TOTAL Moins de 35 ans	16	14	14
. 18-24 ans.....	17	22	16
. 25-34 ans.....	15	9	12
TOTAL 35 ans et plus	17	11	10
. 35-49 ans.....	20	10	13
. 50-64 ans.....	13	13	7
. 65 ans et plus	19	10	9
PROFESSION DE L'INTERVIEWÉ(E)			
Actifs	15	11	11
. Catégories supérieures	18	15	14
.. Artisans ou commerçants.....	12	10	8
.. Cadres et prof. int. sup.....	21	18	17
. Professions intermédiaires	14	9	8
. Catégories populaires	15	10	12
.. Employés	17	10	6
.. Ouvriers	12	9	18
Inactifs	19	13	10
. Retraités.....	19	10	9
. Autres inactifs.....	19	17	12
STATUT DE L'INTERVIEWÉ(E)			
Dirigeants d'entreprise	9	13	9
Salariés	16	11	12
. Salariés du secteur privé.....	15	10	14
. Salariés du secteur public	19	12	7
Chômeurs	11	14	7
NIVEAU D'ÉDUCATION			
Diplôme supérieur	19	18	12
1er cycle (DEUG, licence LMD).....	11	9	5
Baccalauréat.....	16	15	15
CAP / BEP	16	10	8
Pas de diplôme / CEP / BEPC.....	21	10	13
CATEGORIE D'AGGLOMERATION			
Agglomération parisienne	32	24	19
Com. urbaine de province	14	11	10
Commune rurale	15	6	7
RÉGION			
Île-de-France	30	22	18
Province	14	10	9
PROXIMITÉ POLITIQUE			
TOTAL Gauche	30	21	17
. Dont La France insoumise	26	16	18
. Dont Parti communiste *.....	42	38	46
. Dont Parti socialiste	26	17	12
. Dont Les Écologistes (ex-EÉLV)	32	28	22
TOTAL Majorité présidentielle	24	17	12
. Dont Renaissance (ex-LREM)	24	17	14
TOTAL Droite	6	11	10
. Dont Les Républicains	6	11	11
TOTAL Reconquête et RN	8	5	8
. Dont Reconquête	9	8	8
. Dont Rassemblement National.....	8	4	7
Sans sympathie partisane	12	8	8

<i>Réponses « Oui »</i>	Les saluts nazis filmés de centaines de militants néofascistes dans les rues de Rome	La double récompense aux Golden Globes du film français « Anatomie d'une chute »	Le forfait de Rafael Nadal pour l'Open d'Australie de tennis
ENSEMBLE	17	12	11
VOTE A LA PRÉSIDENTIELLE 2022 (1er tour)			
Jean-Luc Mélenchon	19	9	7
Emmanuel Macron	24	22	19
Valérie Pécresse	10	14	11
Marine Le Pen	6	4	8
Éric Zemmour	2	3	4