



ALLIANCE
POUR
LE RECYCLAGE
DES CAPSULES
EN ALUMINIUM

**CAP &
CIME** PR

Les Français et le recyclage des capsules de café en aluminium

Sondage Ifop pour l'Alliance pour le recyclage des capsules en aluminium et CAP & CIME PR

Vague 2 | Janvier 2024

N°120 436
Contacts Ifop :
Marion Chasles-Parot / Marie-Agathe Deffain
Département Opinion et Stratégies d'Entreprise
01 45 84 14 44
prenom.nom@ifop.com



Méthodologie

MÉTHODOLOGIE

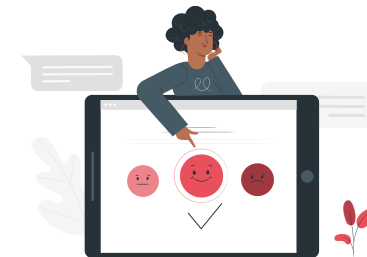
Etude réalisée par l'Ifop pour l'Alliance pour le recyclage des capsules en aluminium et CAP & CIME PR



L'enquête a été menée auprès d'un échantillon de **2166** utilisateurs de capsules de café en aluminium, issus d'un échantillon représentatif de la population française âgée de 18 ans et plus.



La représentativité de l'échantillon a été assurée par la méthode des quotas (sexe, âge, profession de la personne interrogée) après stratification par région et catégorie d'agglomération.



Les interviews ont été réalisées par questionnaire auto-administré en ligne du 5 au 18 décembre 2023.

Méthodologie de la vague précédente.

Septembre 2022 : Etude réalisée par l'Ifop pour l'Alliance pour le recyclage des capsules en aluminium et CAP & CIME PR auprès de 1047 utilisateurs de capsules de café en aluminium issus d'un échantillon représentatif de la population française âgée de 18 ans et plus, selon la méthode des quotas. Les interviews ont été réalisées par questionnaire auto-administré en ligne du 30 août au 9 septembre 2022.

Aides à la lecture.

xx / xx indiquent une différence significativement inférieure / supérieure des résultats d'une sous-cible par rapport à de l'ensemble de l'échantillon

↘ / ↗ indiquent une évolution significativement inférieure / supérieure par rapport à la vague de 2022

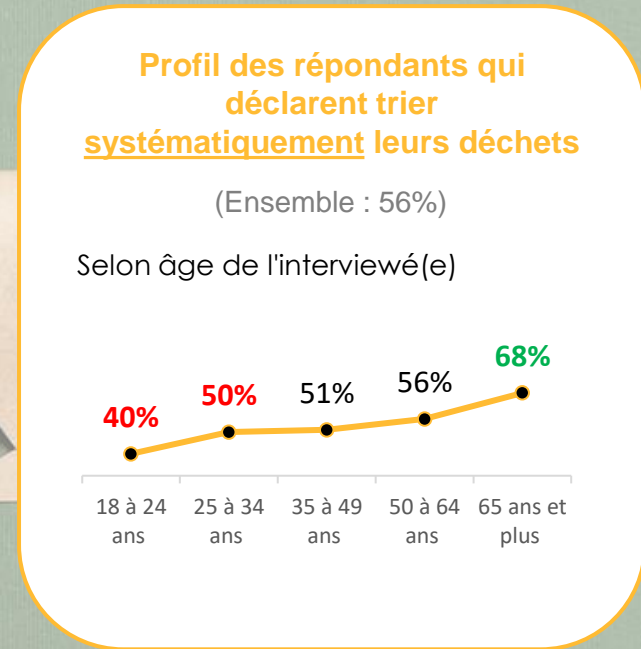
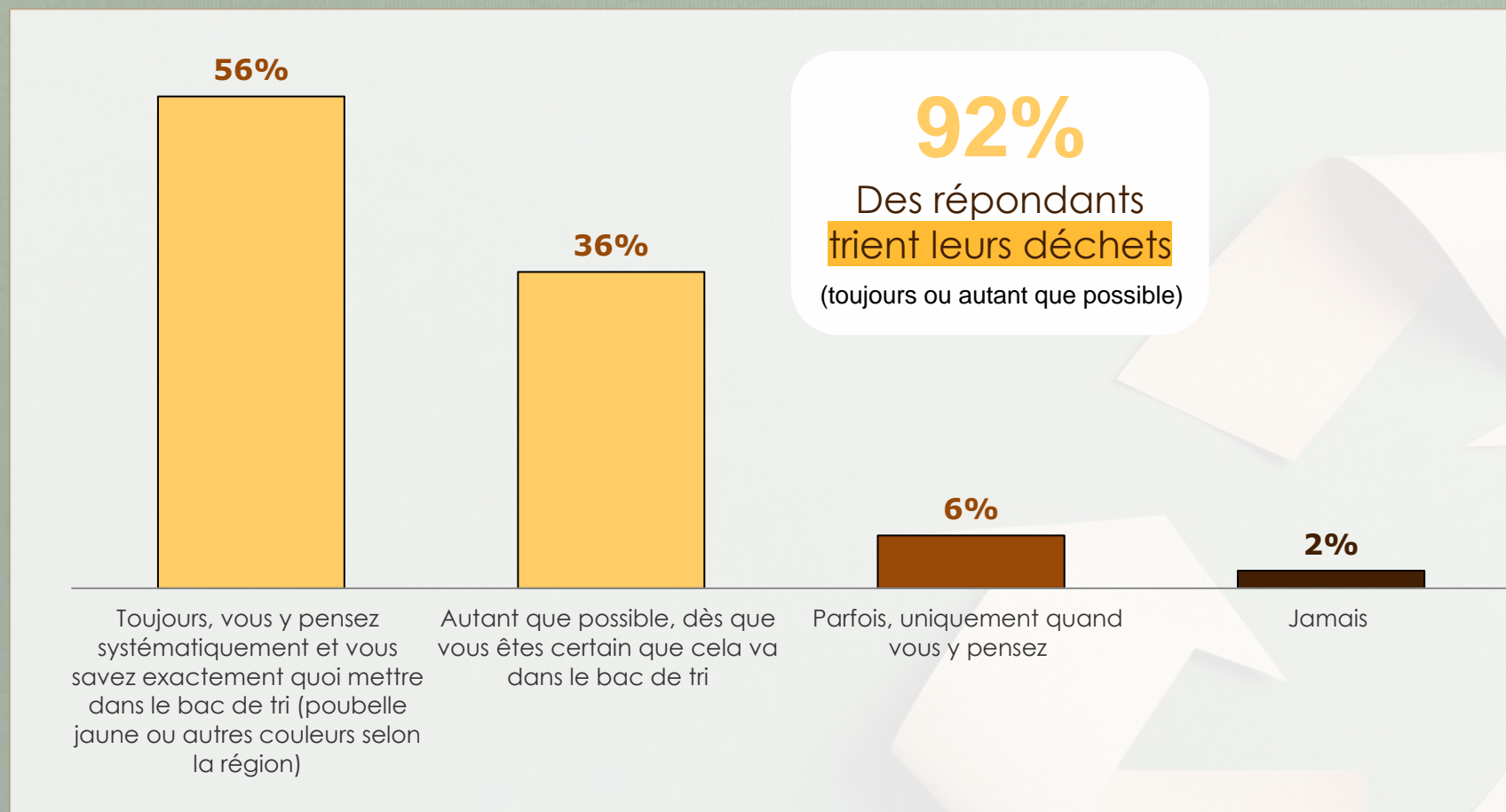
Nb : l'ordre de présentation des questions a été modifié par rapport à celui de la passation.



Résultat de l'étude

La propension à trier ses déchets

QUESTION : De manière générale, triez-vous vos déchets... ?



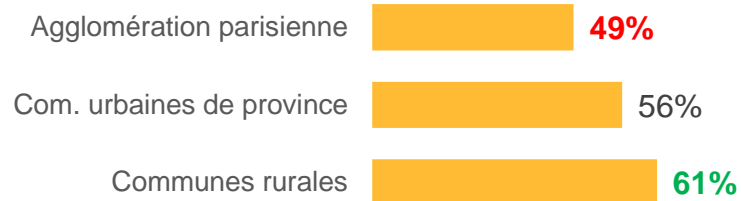
La propension à trier ses déchets – Focus géographiques

QUESTION : De manière générale, triez-vous vos déchets... ?

Profil des répondants qui déclarent trier systématiquement leurs déchets

(Ensemble : 56%)

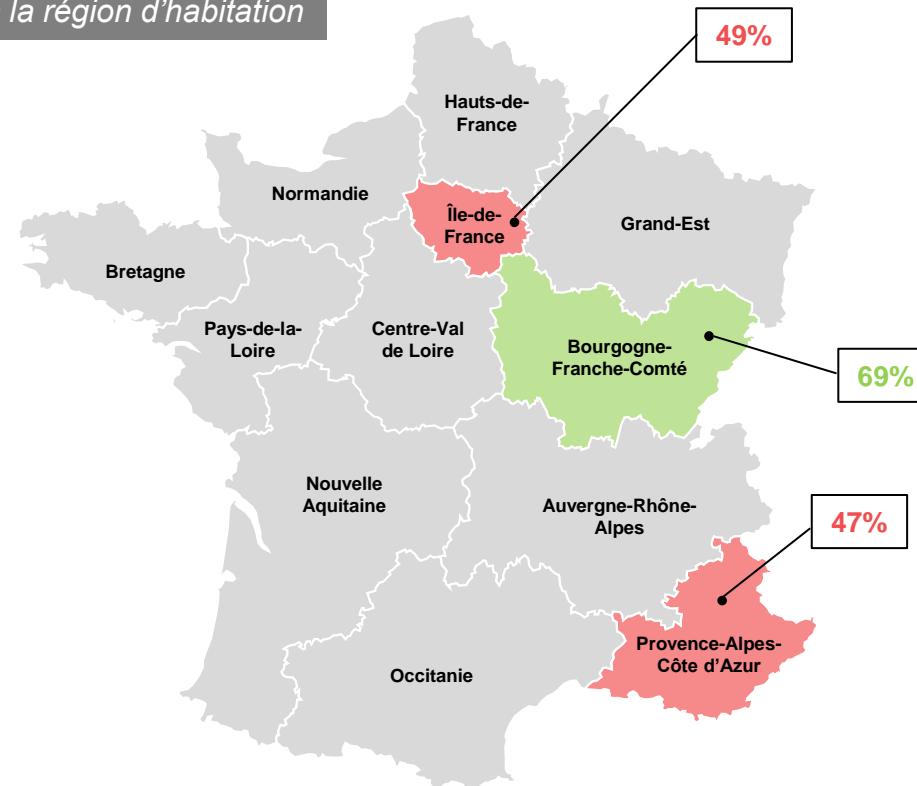
Selon la catégorie d'agglomération



Selon la résidence dans une ville intégrée au Projet Métal

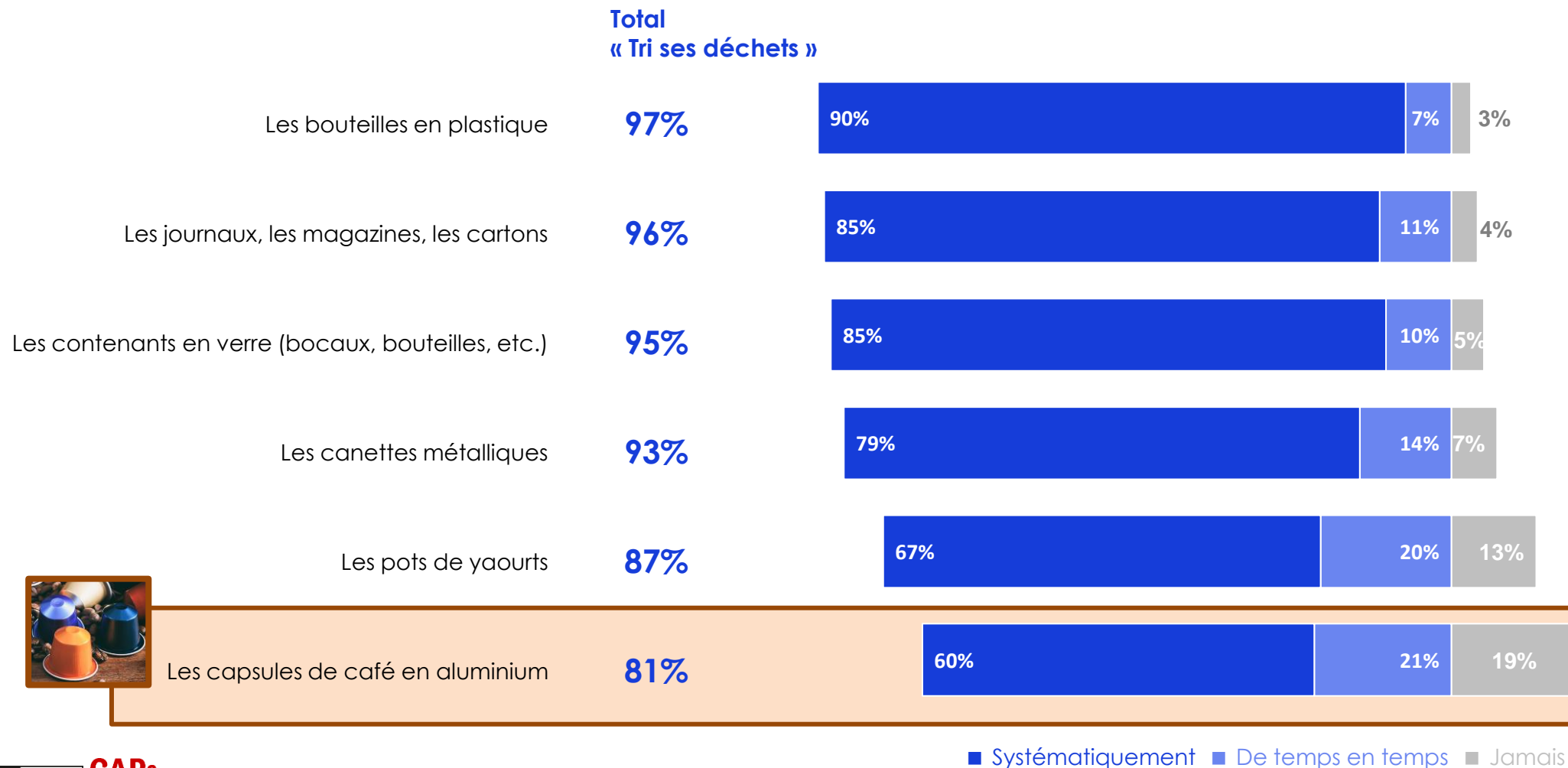


Selon la région d'habitation



La propension à trier différents types de déchets

QUESTION : Plus précisément, pour chacun des déchets ménagers suivants, indiquez si vous les triez pour qu'ils soient recyclés systématiquement, de temps en temps ou jamais.



Les capsules de café en aluminium

81%

60%

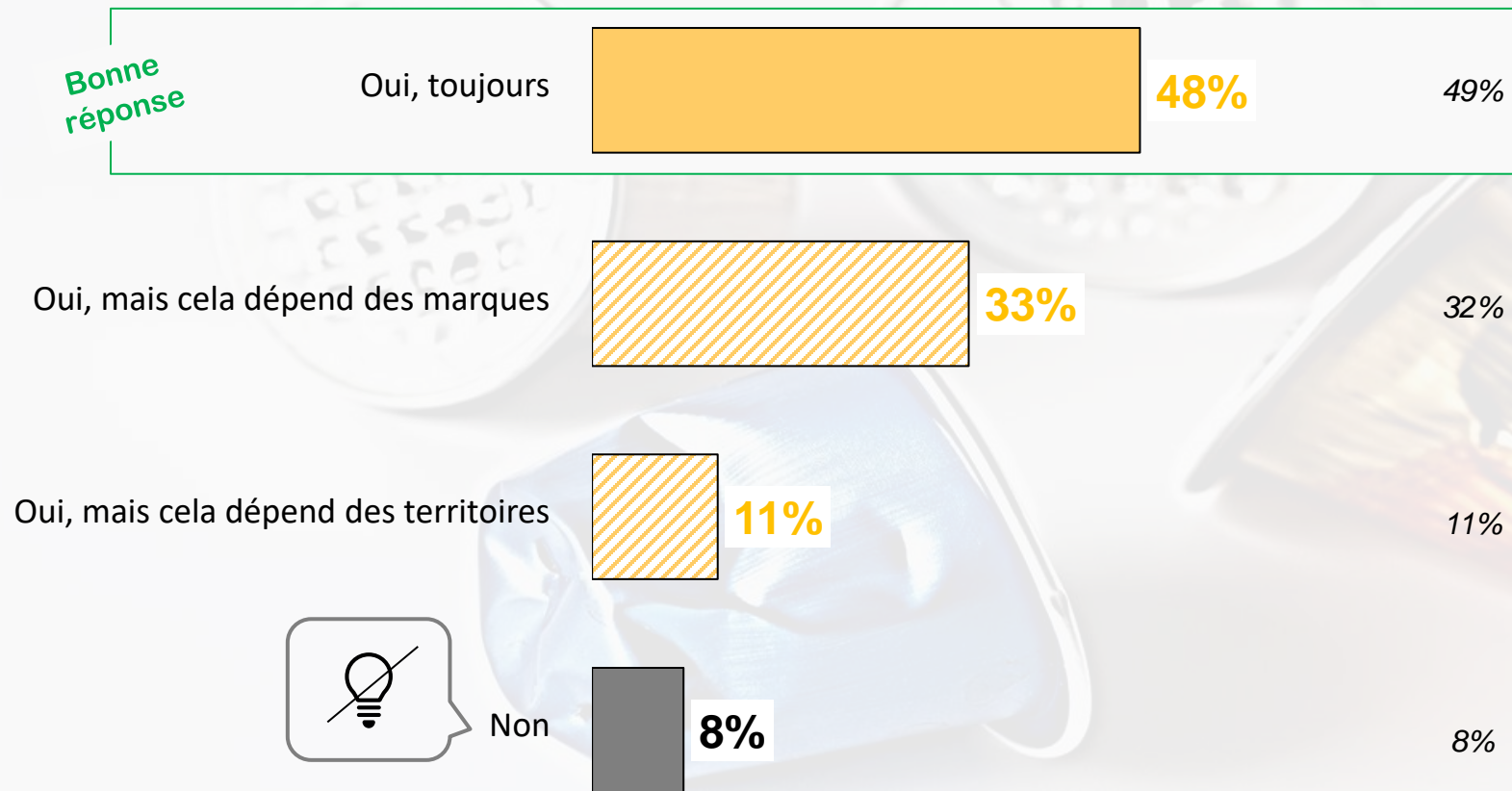
21%

19%

Le sentiment que les capsules de café en aluminium sont recyclables

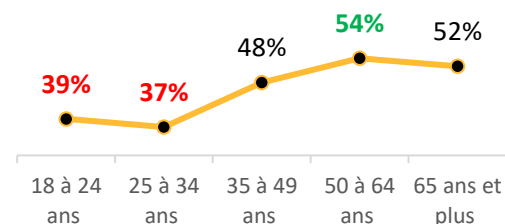
QUESTION : D'après vous, les capsules de café en aluminium sont-elles recyclables (en les mettant dans la poubelle de recyclage, en les déposant en point de collecte, en les apportant en déchetterie, etc.) ?

Rappels
Septembre 2022



Profil des répondants qui pensent que les capsules se recyclent toujours

- ▲ Hommes : 54%
- ▲ Cat. moyenne sup. (1900 à 2500 €) : 54%



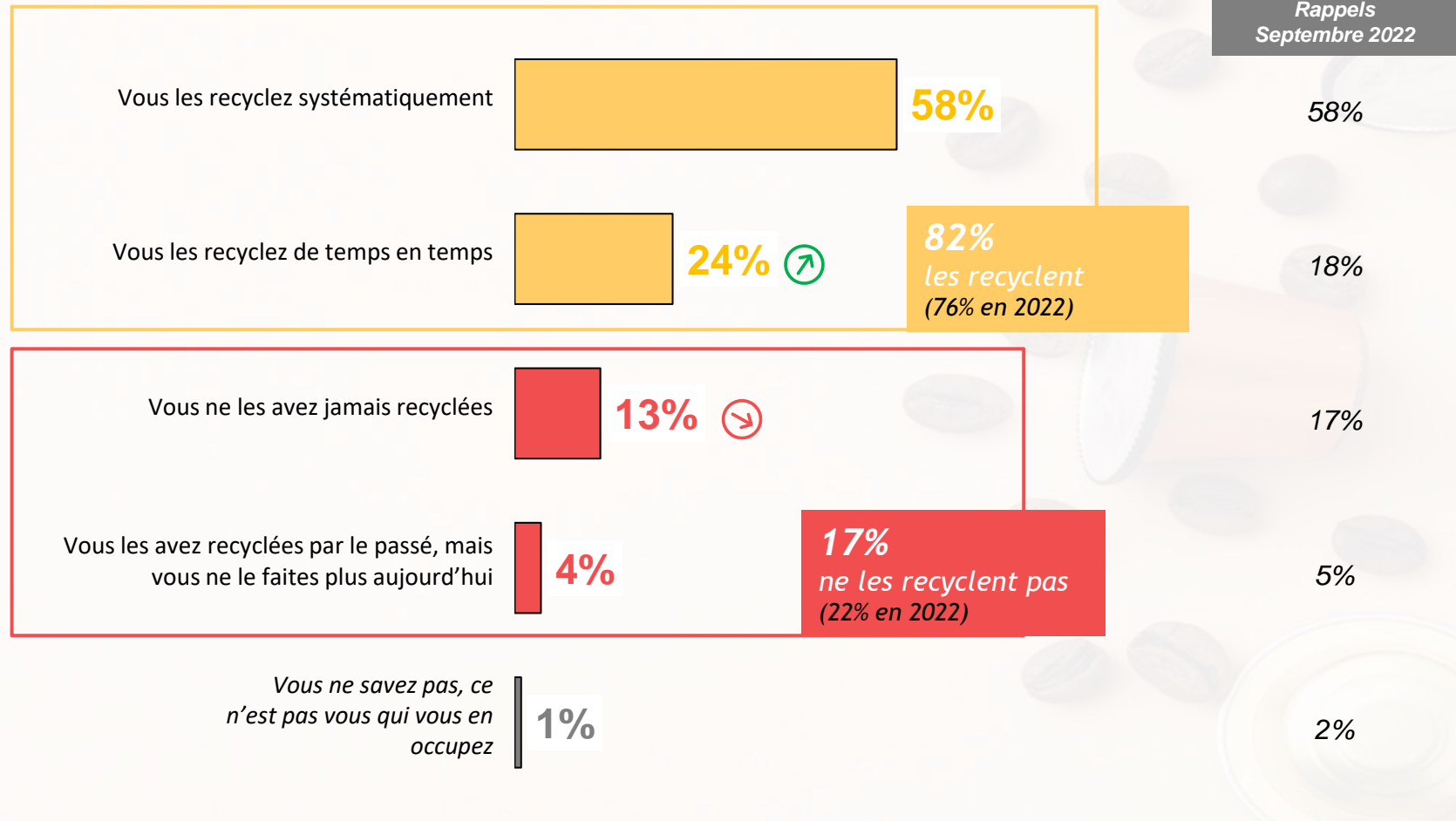
Les habitudes de recyclage des capsules de café en aluminium

QUESTION : Dans quelle mesure recyclez-vous vos capsules en aluminium ?



Base : A ceux qui estiment que les capsules sont recyclables, soit **92%** de l'échantillon

Rappels
Septembre 2022



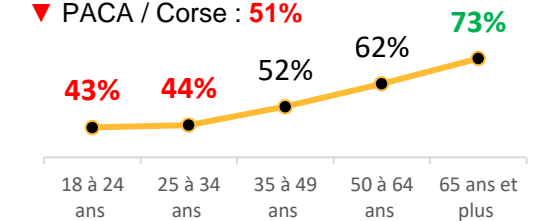
Profil des interviewés qui recyclent systématiquement leurs capsules

(Ensemble : 58%)

Appartient au projet métal : **56%**
N'appartient pas au projet Métal : **60%**

- ▲ Centre-Val de Loire : **72%**
- ▲ Pays de la Loire : **71%**
- ▲ Retraités : **72%**

- ▼ Occitanie : **51%**
- ▼ PACA / Corse : **51%**



Les habitudes de recyclage des capsules de café en aluminium

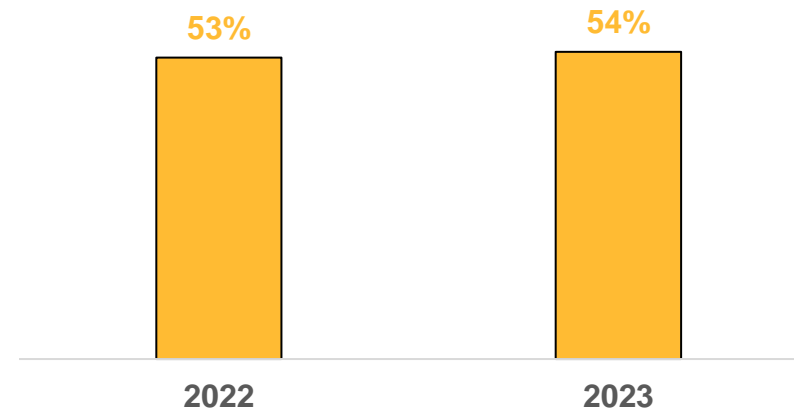
- Récapitulatif

QUESTION : Dans quelle mesure recyclez-vous vos capsules en aluminium ?



Part des utilisateurs de capsule en aluminium
qui recyclent systématiquement leurs
capsules (évolutions depuis 2022)

Base : ensemble des utilisateurs de capsules en aluminium.

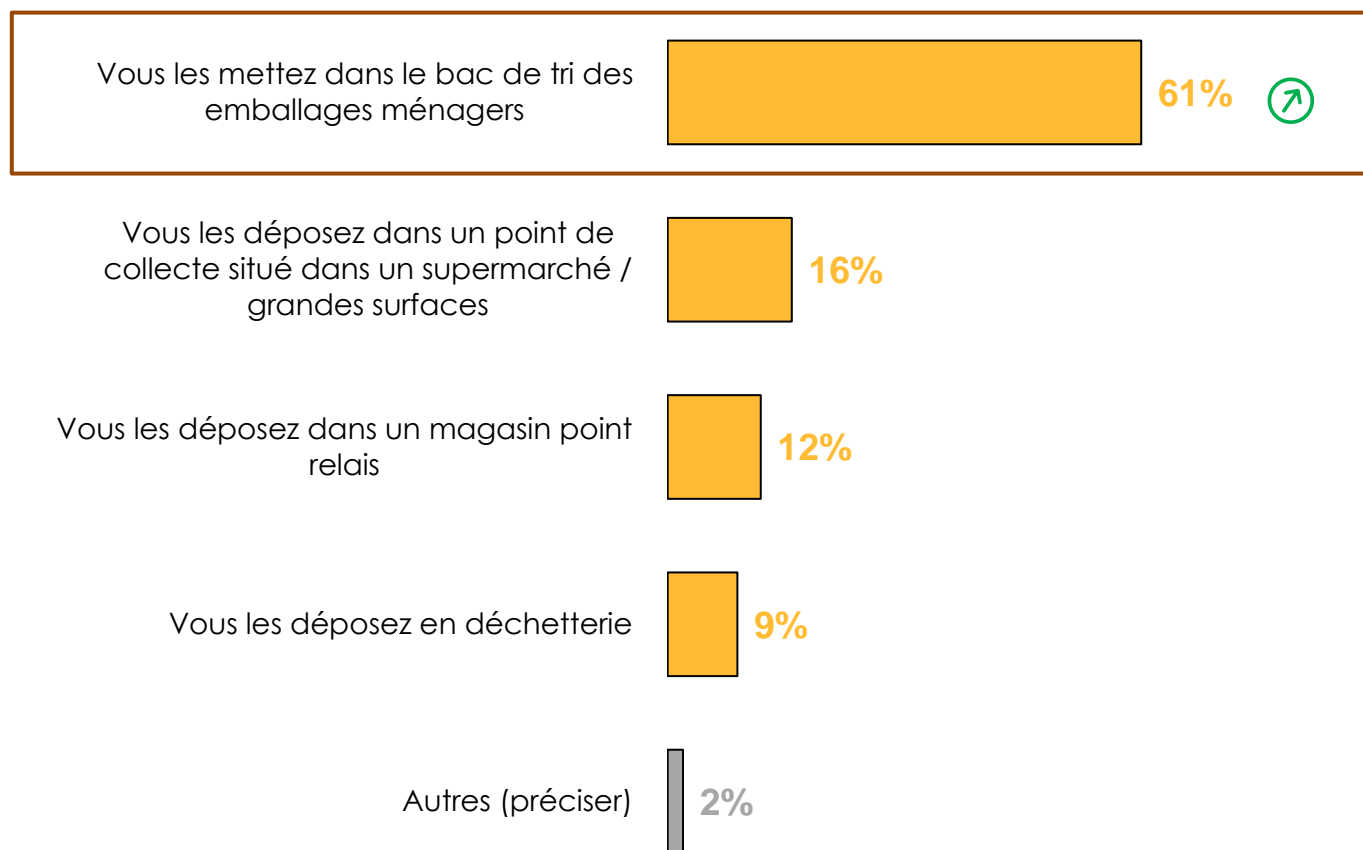


La solution de recyclage la plus fréquemment utilisée - Evolutions

QUESTION : Par quel biais les recyclez-vous le plus souvent ?



Base : A ceux qui recyclent les capsules, soit 76% de l'échantillon



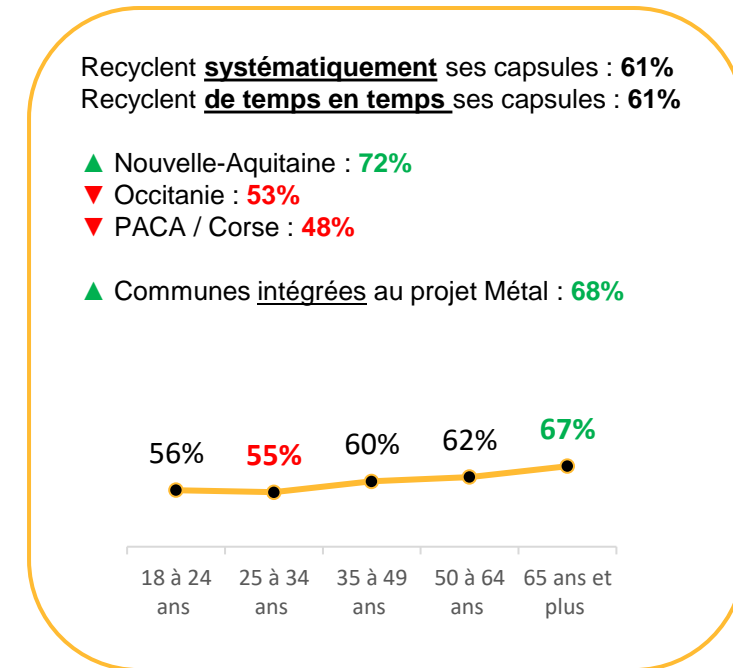
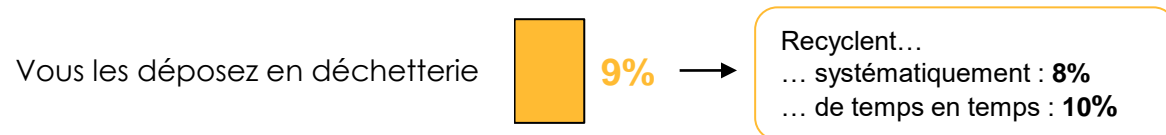
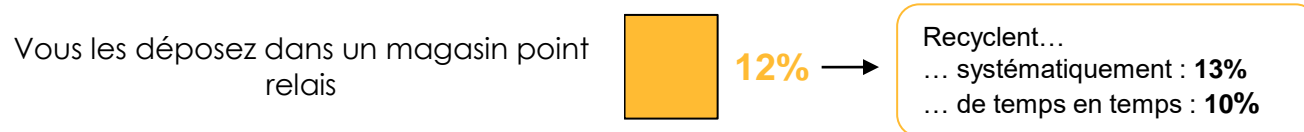
Rappels Septembre 2022
55%
17%
14%
11%
3%

La solution de recyclage la plus fréquemment utilisée - Focus

QUESTION : Par quel biais les recyclez-vous le plus souvent ?



Base : A ceux qui recyclent les capsules, soit 76% de l'échantillon

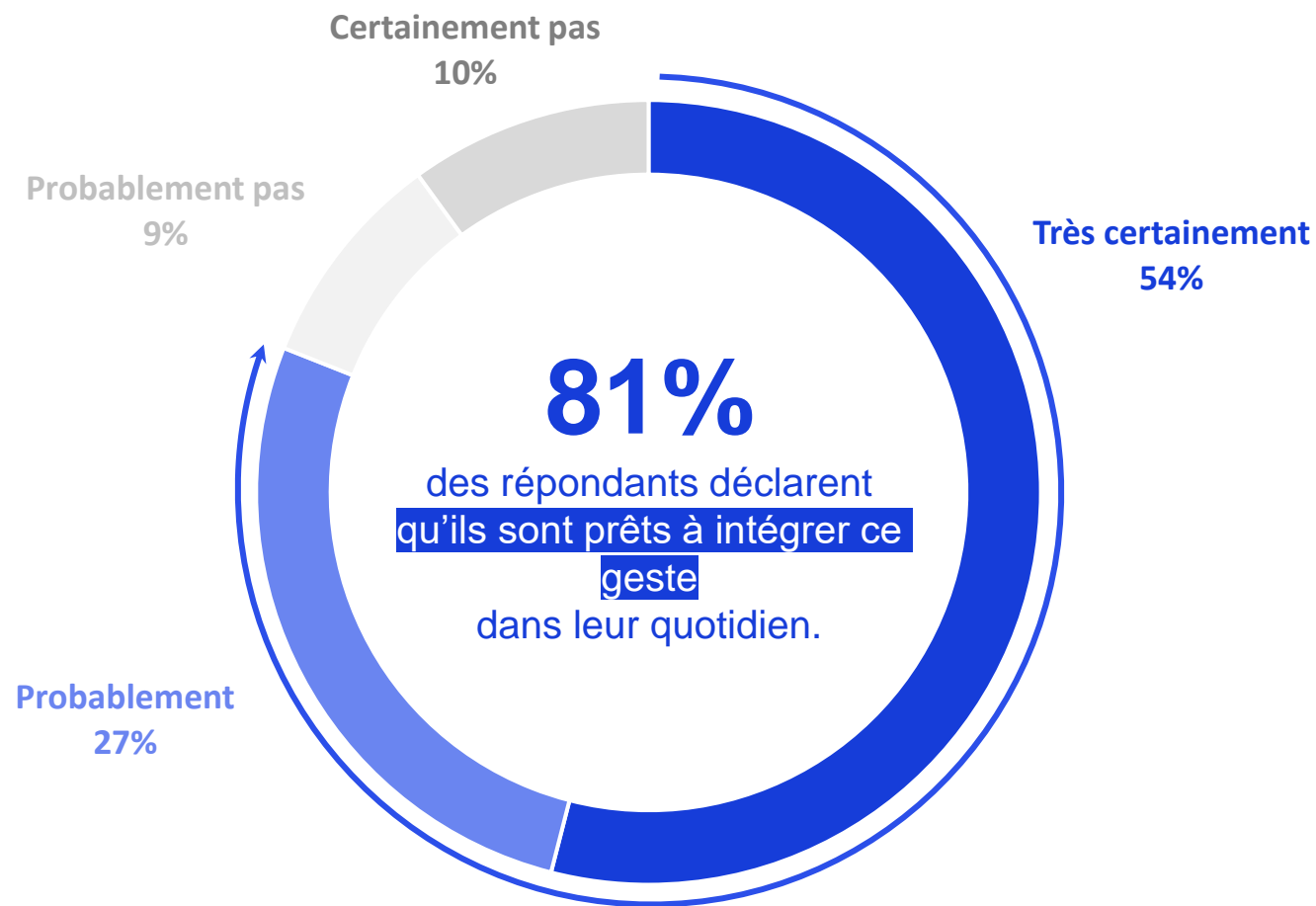
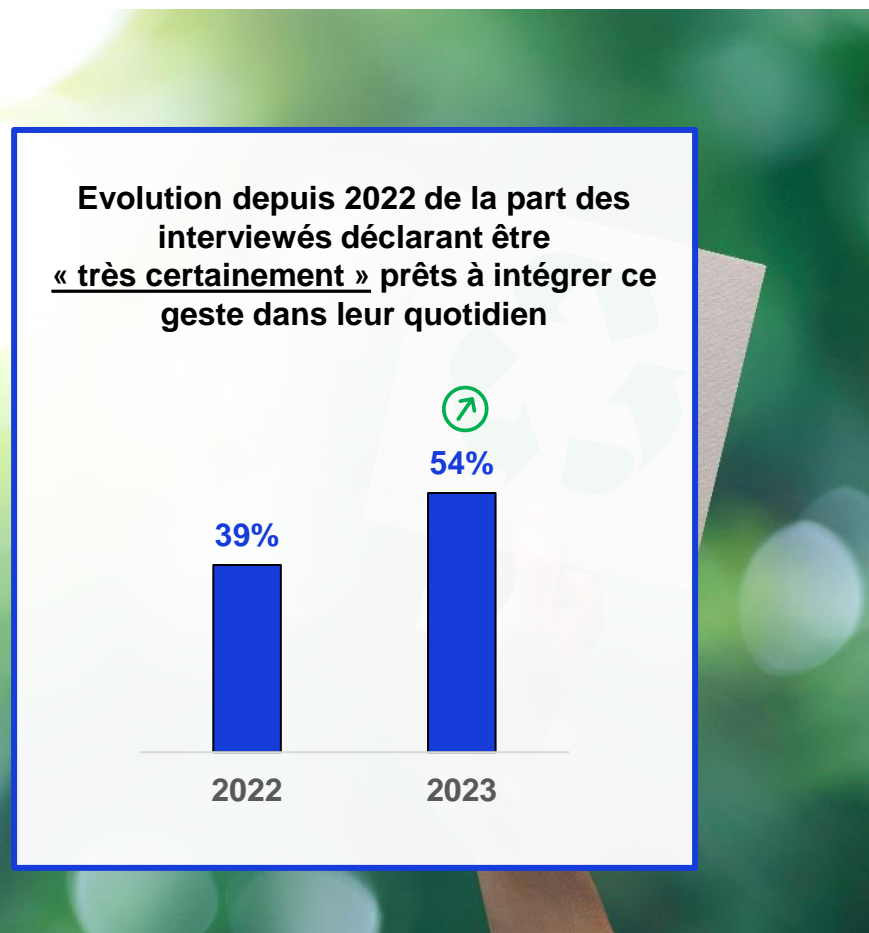


La propension à intégrer ce geste de tri dans son quotidien

Mise à niveau à tous : Les capsules de café en aluminium sont toujours recyclables.

QUESTION : Maintenant que vous savez qu'il est possible de recycler vos capsules de café en aluminium, dans quelle mesure pensez-vous intégrer ce geste de tri (bac jaune, point de collecte...) dans votre quotidien ? Vous allez les recycler...

 **Base :** à ceux qui estiment que les capsules ne sont pas recyclables, soit 8% de l'échantillon

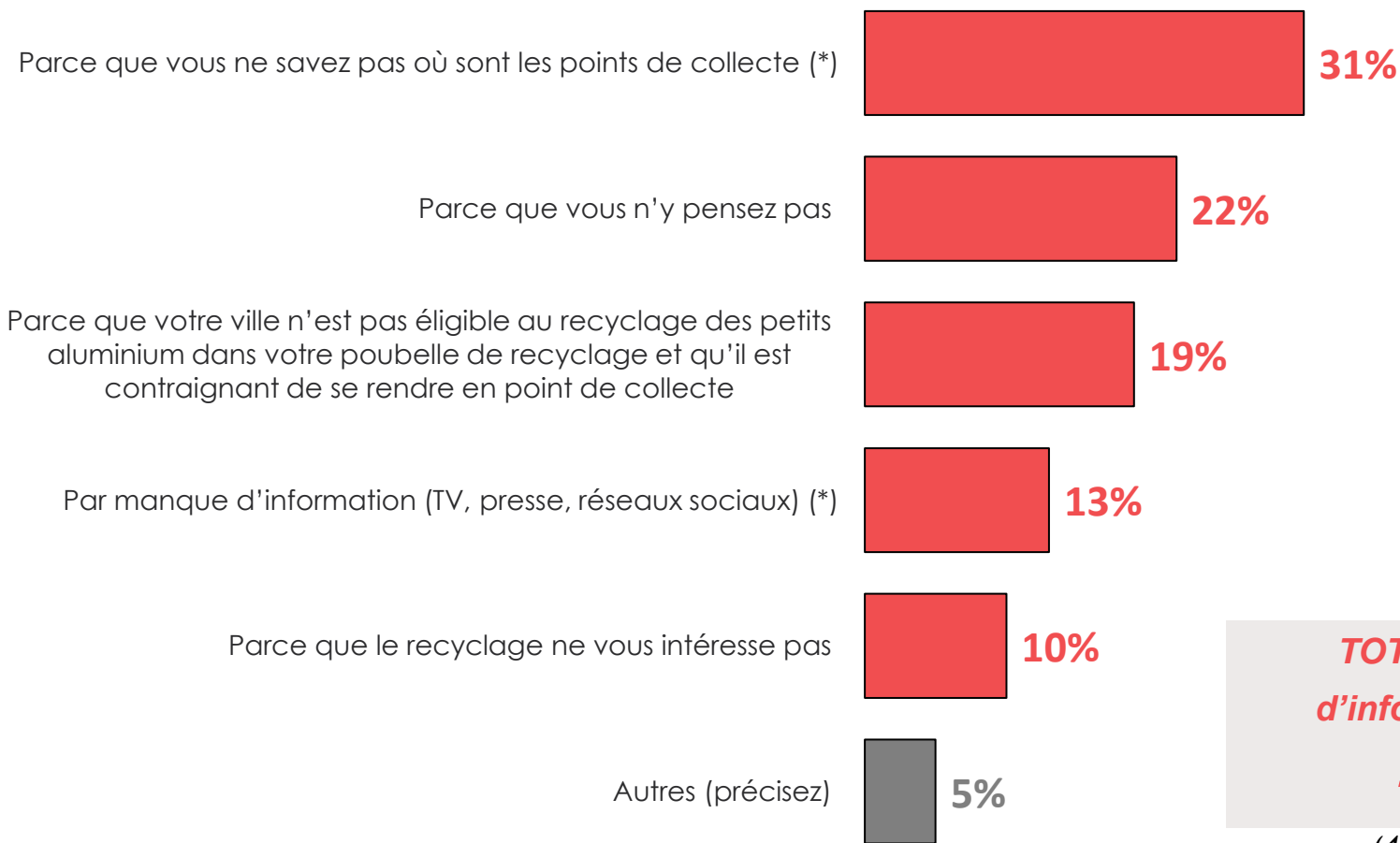


Les raisons de ne pas recycler les capsules de café en aluminium

QUESTION : Pourquoi ne recyclez-vous pas ou ne comptez-vous pas recycler les capsules de café en aluminium ? Est-ce avant tout... ?



Base : A ceux qui ne recyclent pas ou qui ne comptent pas recycler leurs capsules, soit 17% de l'échantillon



TOTAL Manque d'information (*) :
44%
(46% en 2022)

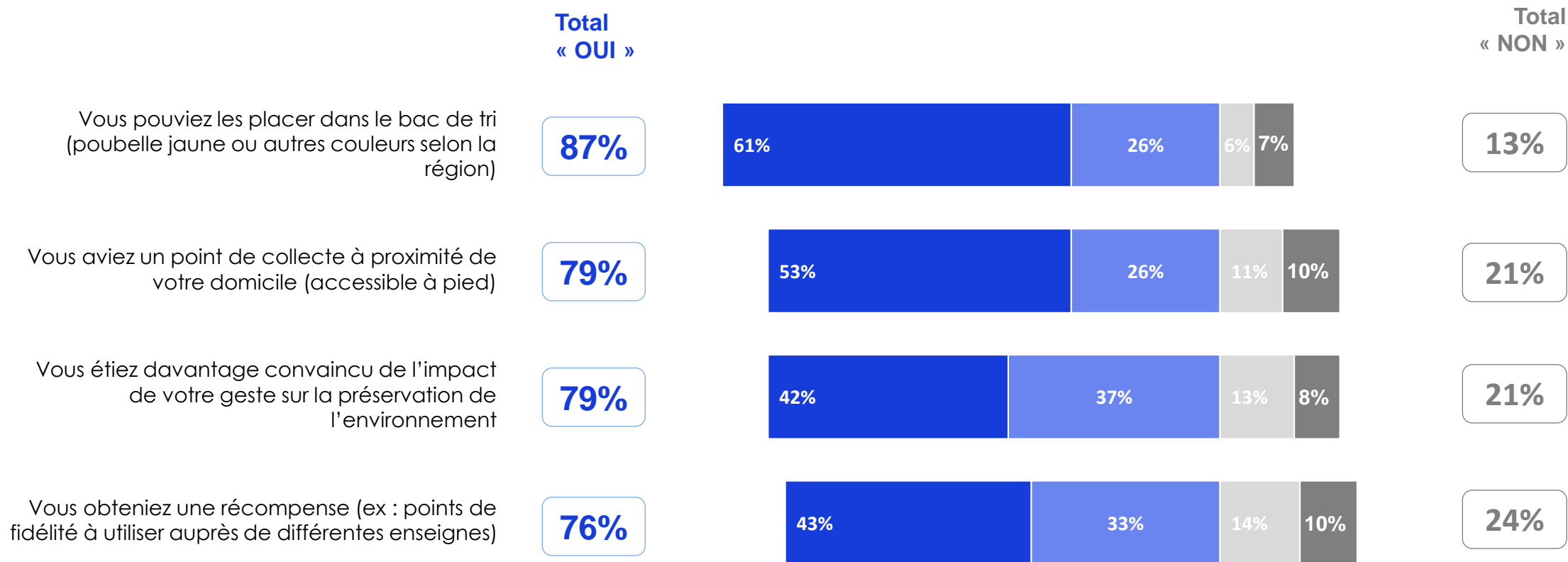
Rappels Septembre 2022
35%
28%
19%
11%
5%
2%

La perméabilité à certaines incitations en faveur du recyclage de ses capsules de café

QUESTION : Seriez-vous prêt à recycler vos capsules de café en aluminium si... ?



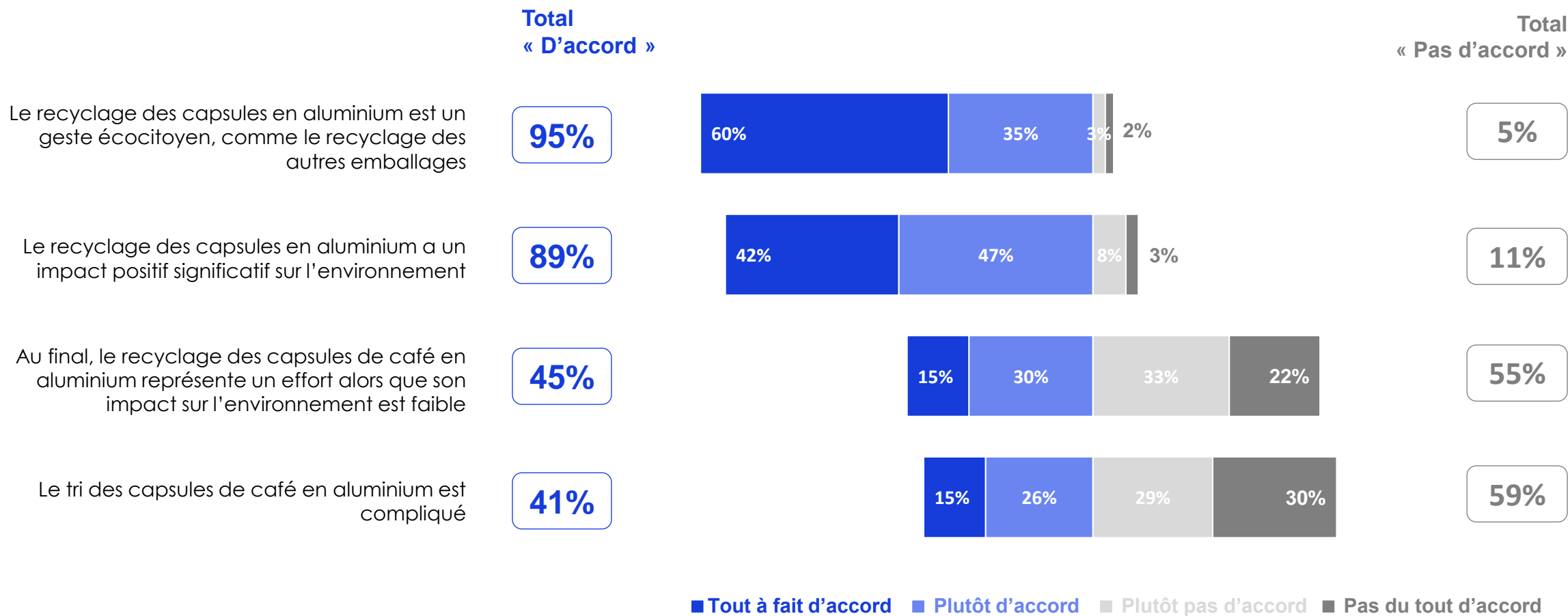
Base : A ceux qui ne recyclent pas ou qui ne comptent pas recycler leurs capsules, soit **17%** de l'échantillon



■ Certainement ■ Probablement ■ Probablement pas ■ Certainement pas

L'adhésion à différentes affirmations relatives au recyclage des capsules de café en aluminium

QUESTION : Voici différentes affirmations relatives au recyclage des capsules de café en aluminium. Pour chacune d'entre elles, indiquez si vous êtes tout à fait d'accord, plutôt d'accord, plutôt pas d'accord ou pas du tout d'accord.



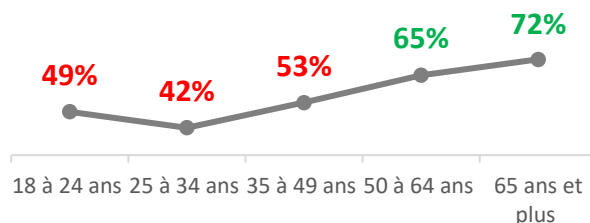
L'adhésion à différentes affirmations relatives au recyclage des capsules de café en aluminium - FOCUS

QUESTION : Voici différentes affirmations relatives au recyclage des capsules de café en aluminium. Pour chacune d'entre elles, indiquez si vous êtes tout à fait d'accord, plutôt d'accord, plutôt pas d'accord ou pas du tout d'accord.

Profil des répondants qui déclarent que le tri des capsules en aluminium n'est pas compliqué

(Ensemble : 59%)

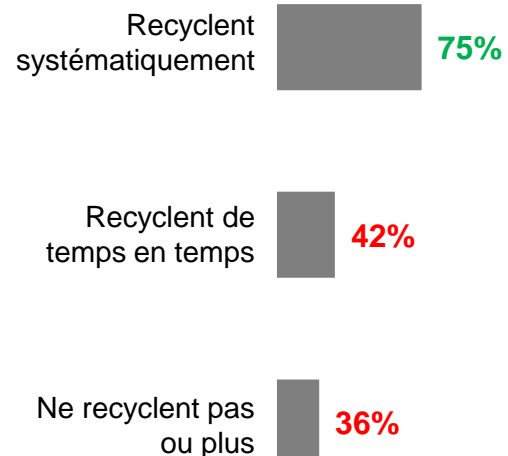
Selon l'âge



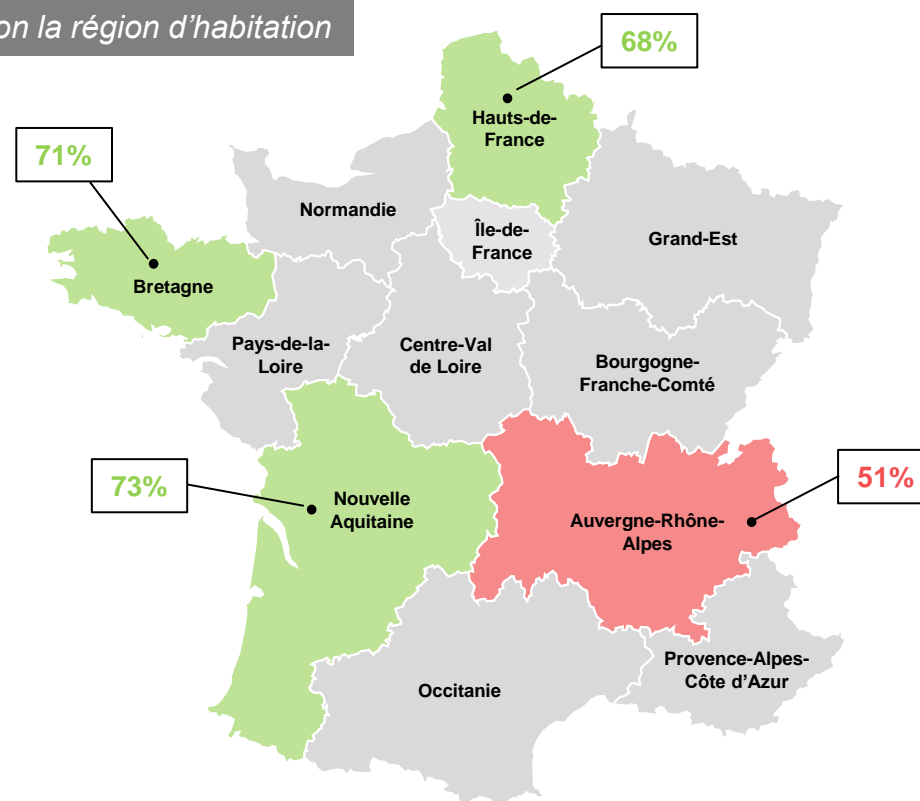
Selon la résidence dans une ville intégrée au Projet Métal



Selon l'habitude de recyclage des capsules en aluminium



Selon la région d'habitation





Principaux enseignements

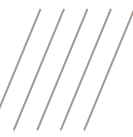
En 2023, les capsules en aluminium sont le troisième type de café le plus consommé par les Français à leur domicile (derrière le café moulu et le café en dosettes souples). A l'occasion de la deuxième vague de ce baromètre, l'Association pour le recyclage des capsules en aluminium a souhaité mesurer l'évolution des pratiques de tri des capsules de café de ces consommateurs depuis 2022, afin de comprendre les freins et les leviers existants à leur recyclage.

A l'unanimité les utilisateurs de capsules de café exposent leur souhait de trier au mieux leurs déchets, mais la recyclabilité des capsules paraît moins évidente que pour d'autres types d'emballages

- **9 interviewés sur 10 (92%) expriment leur souhait de bien faire lors du tri de leurs déchets** : 56% intègrent pleinement le geste de tri à leur quotidien grâce à l'acquisition de connaissances précises sur le sujet (quoi mettre dans le bac de tri) et 36% l'adoptent dès qu'ils le peuvent, lorsqu'ils sont certains de ne pas se tromper (que les déchets en question vont bien dans le bac de tri). Par opposition, seuls 8% des utilisateurs de capsules ne déclarent trier que plus ponctuellement leurs déchets – uniquement lorsqu'ils y pensent – voire jamais. Notons que la propension à trier systématiquement ses déchets semble liée à l'âge (40% des 18-24 ans trient systématiquement leurs déchets, contre 68% des 65 ans et plus) et au type de catégorie d'agglomération (49% des habitants de l'agglomération parisienne trient systématiquement contre 61% dans les communes rurales).
- **Dans le détail, les utilisateurs interrogés semblent moins engagés concernant les capsules de café (19% déclarent ne jamais les trier)** en comparaison avec les bouteilles en plastique (3%), les journaux / magazines / cartons (4%), les contenants en verre (5%), les canettes métalliques (7%) ou encore les pots de yaourt (13%). Paradoxalement, les utilisateurs de capsules semblent ainsi plus à l'aise avec l'idée de trier leurs canettes métalliques que leurs capsules, alors qu'elles sont toutes les deux majoritairement composées du même matériau (l'aluminium).

Seule la moitié des utilisateurs de capsules savent en effet qu'elles sont toujours recyclables, soit une proportion stable par rapport à 2022

- **La quasi-totalité des interviewés estiment que les capsules en aluminium sont potentiellement recyclables (92% ; = 2022), mais sont en revanche partagés sur les conditions dans lesquelles elles le sont.** Ainsi, la moitié des consommateurs sont bien informés et savent qu'elles sont toujours recyclables lorsqu'elles sont déposées en point de collecte ou en déchèterie (48% ; -1 pt), tandis que 44% ont une vision erronée, et supposent que cela dépend de la marque (33% ; +1 pt) ou du territoire (11% ; =). **A contrario, 8% des consommateurs de capsules estiment qu'elles ne sont en aucun cas recyclables (=).**
- **Conséquence de la confusion autour des consignes, le tri des capsules n'est véritablement mis en pratique que par un utilisateur de capsules en aluminium sur deux** : 54% les recyclent systématiquement (+1 pt vs 2022 ; 58% de ceux qui estiment qu'elles sont recyclables), 22% le font de temps en temps (+5 pts ; 24% de ceux qui estiment qu'elles sont recyclables) et 15% ne les ont jamais recyclées ou ne les recyclent plus (-5 pts ; 17% de ceux qui estiment qu'elles sont recyclables) .
- **En 2023, le bac de tri des emballages ménagers reste non seulement la solution de recyclage des capsules la plus utilisée, mais elle l'est aussi d'avantage qu'en 2022 (61% ; +6 pts)** – notamment par les résidents d'une commune intégrée au Projet Métal (68%). Le recours à d'autres modes de recyclage demeure nettement moins fréquent : 16% les déposent dans un point de collecte situé dans un supermarché / en grandes surfaces (-1 pt), dans un magasin point relais (12% ; -2 pts), 9% en déchèterie (-2 pts) et 2% d'une autre manière (-1 pt).
- **Signe encourageant, lorsque les consommateurs qui ne savaient pas que les capsules en aluminium étaient recyclables en ont été avertis, 81% déclarent que, sachant cela, ils seraient prêts à intégrer ce geste de tri dans leur quotidien.** Parmi eux, la proportion de répondants les plus enclins à opérer ce changement augmente significativement par rapport à la première vague du baromètre (54% déclarent qu'ils pensent « très certainement » à l'intégrer ; +15 pts vs 2022).



Au sein des non-trieurs, c'est le manque d'information qui est identifié comme le principal frein

- Les répondants qui ne trient pas ou ne souhaitent pas trier représentent 17% des consommateurs de capsules en aluminium, soit une proportion stable depuis 2022.
- A l'instar de ce qui avait pu être observé lors de la précédente mesure, c'est le manque d'informations qui semble le plus jouer dans le souhait de ne pas recycler (44% ; -2 pts), soit parce que les interviewés n'ont pas connaissance de la localisation des points de collecte (31% ; -4 pts), soit parce qu'ils ont le sentiment de ne pas être suffisamment informé via la TV, la presse, les réseaux sociaux (13% ; +2 pts). Le manque d'intérêt n'est ainsi cité que par une minorité de répondants (10% ; +5 pts), venant confirmer la bonne volonté des personnes interrogées en matière de recyclage.
- La majorité des non-trieurs ne semble donc pas réfractaire au tri en tant que tel, et serait même prête à prendre le pli - pour peu que certaines incitations soient mises en place. 87% d'entre eux déclarent en effet qu'ils seraient prêts recycler leurs capsules en aluminium s'ils pouvaient les placer dans le bac de tri, 79% s'ils avaient un point de collecte à proximité de leur domicile (et accessible à pied), 79% s'ils étaient davantage convaincus de l'impact de leur geste sur la préservation de l'environnement et 76% s'ils obtenaient une récompense comme des points de fidélité à utiliser ensuite auprès de différentes enseignes.

Les consommateurs reconnaissent dans l'absolu l'importance pour l'environnement du tri des capsules, mais sont plus divisés sur la complexité de sa mise en œuvre et mettent en doute son « coût-bénéfice » réel

- Qu'ils soient trieurs ou non trieurs, le caractère responsable et vertueux du recyclage des capsules ne fait pas de doutes : plus de 9 utilisateurs sur 10 (95% ; dont 60% « tout à fait d'accord ») déclarent qu'il s'agit d'un geste écocitoyen - au même titre que les autres emballages – et que cela a un impact positif significatif sur l'environnement (89% ; dont 42% « tout à fait d'accord»). C'est en revanche le **ratio effort-bénéfices sur l'environnement qui ne convainc pas 2 utilisateurs sur 5**, qui adhèrent à l'idée selon laquelle les capsules ont finalement un impact relativement faible sur l'environnement, qui ne mérite pas les efforts faits pour les recycler (45%).
- Ce ratio peu convaincant s'explique notamment car 4 consommateurs sur 10 jugent le tri des capsules compliqué (41%) et notamment les plus jeunes (51% des 18-24 ans et 59% des 25-34 ans), et ceux qui ne recyclent que de temps en temps (58%) ou jamais (64%).

En bref...

Les consommateurs de capsules de café en aluminium témoignent d'une bonne volonté pour trier :

- 92% trient leurs déchets (toujours ou autant que possible)
- 76% recyclent leurs capsules
- 81% de ceux qui ne savent pas qu'elles sont recyclables sont prêts à intégrer ce geste dans leur quotidien

Mais la confusion autour des consignes de tri persiste :

- 48% savent que les capsules sont toujours recyclables
- 41% jugent le geste de tri des capsules compliqué (dont 58% de ceux qui ne les trient que de temps en temps et 64% de ceux qui ne le font jamais)... en conséquence de quoi 45% jugent que c'est un effort alors que l'impact sur l'environnement est faible
- 44% des non-trieurs expliquent qu'ils ne le font pas par manque d'informations

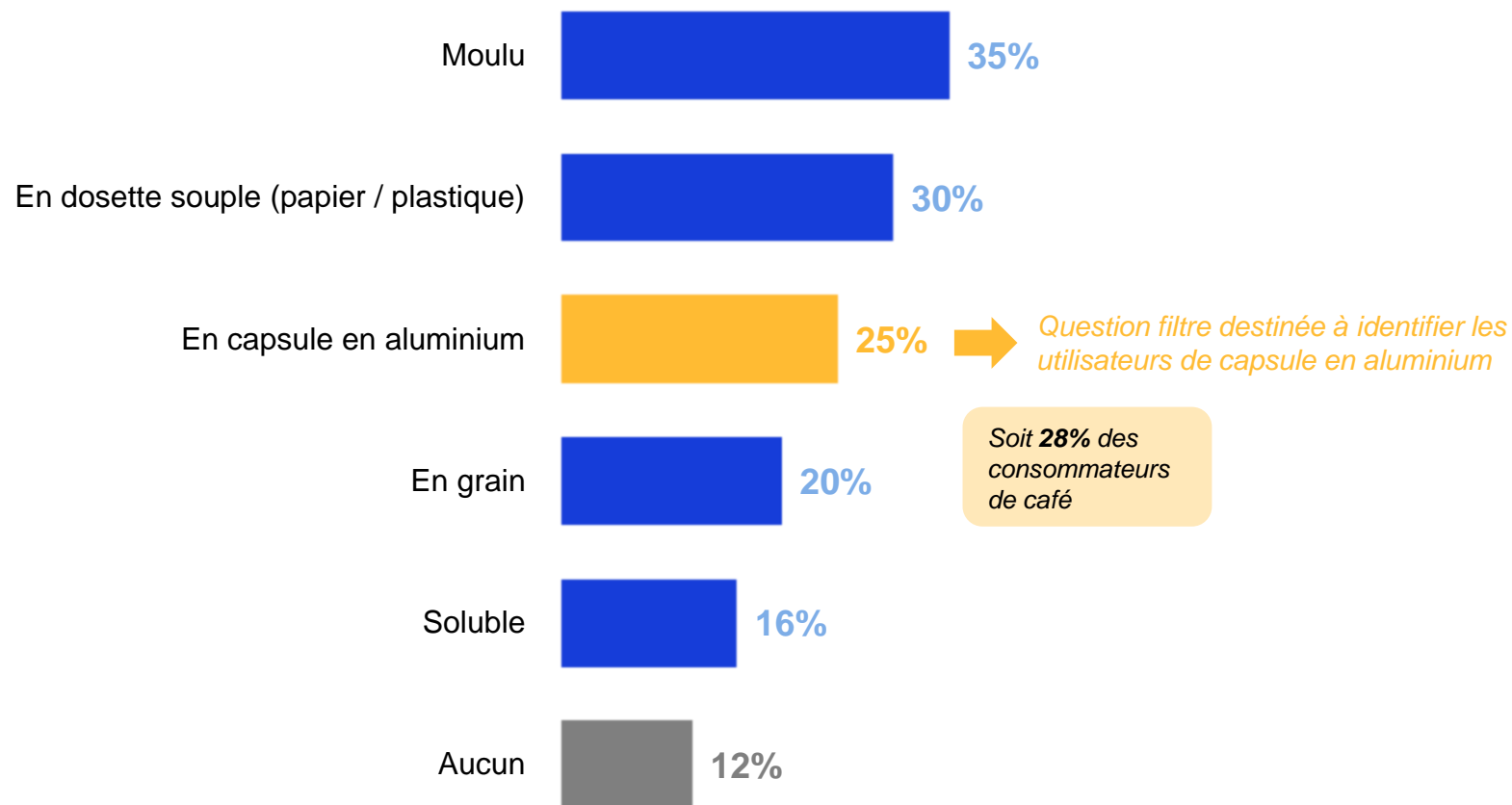


Annexes

Le type de café consommé à domicile

QUESTION : Quel type de café consommez-vous à votre domicile ?

Base : ensemble des Français âgés de 18 ans et plus (8 212 répondants)



Total supérieur à 100, les interviewés ayant pu donner plusieurs réponses