



Le corps médical face aux maladies rares

Le regard des médecins et des Français sur le recours à l'intelligence artificielle dans les maladies rares

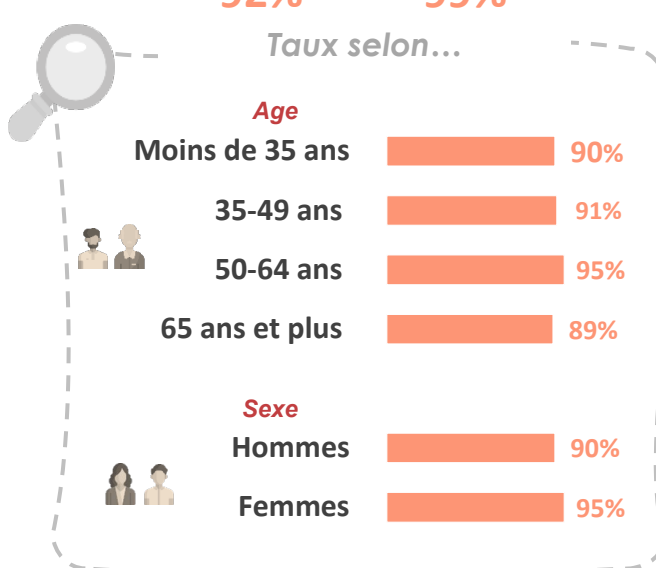
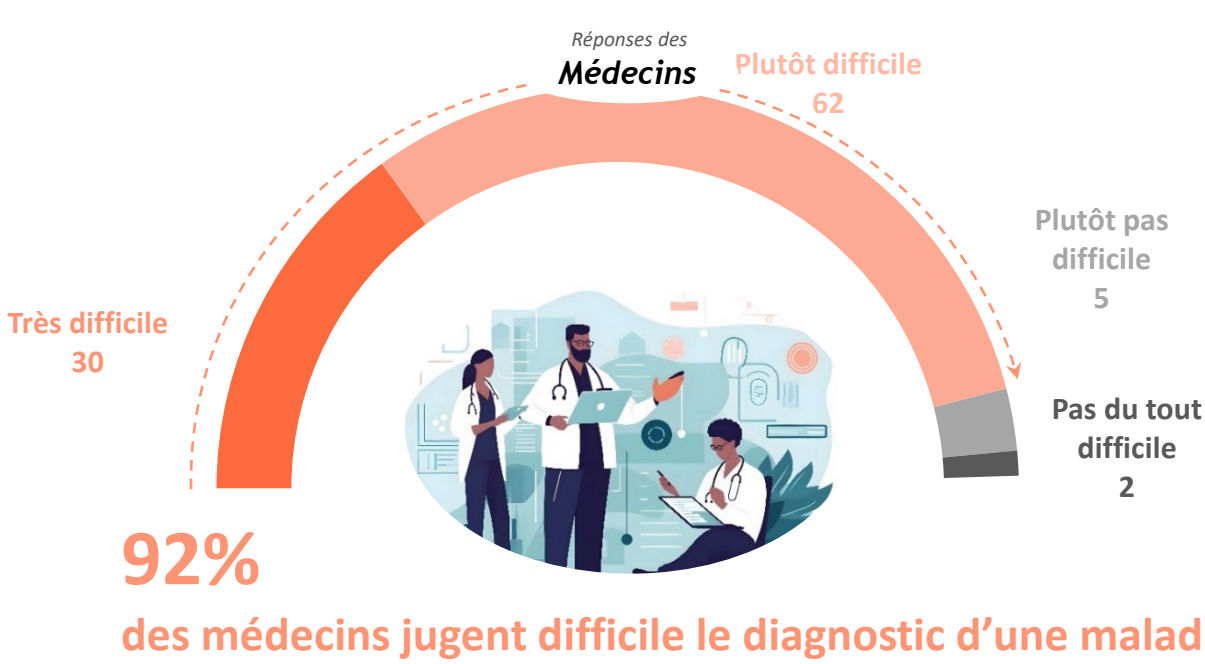
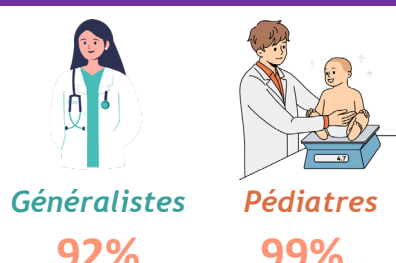
Etude publiée à l'occasion de la Journée Internationale des Maladies Rares



A - Les médecins et les maladies rares

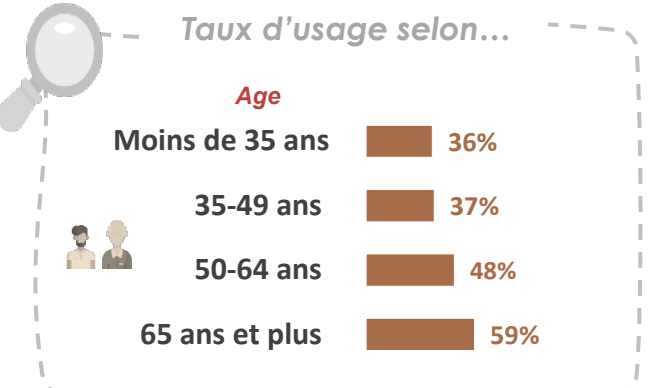
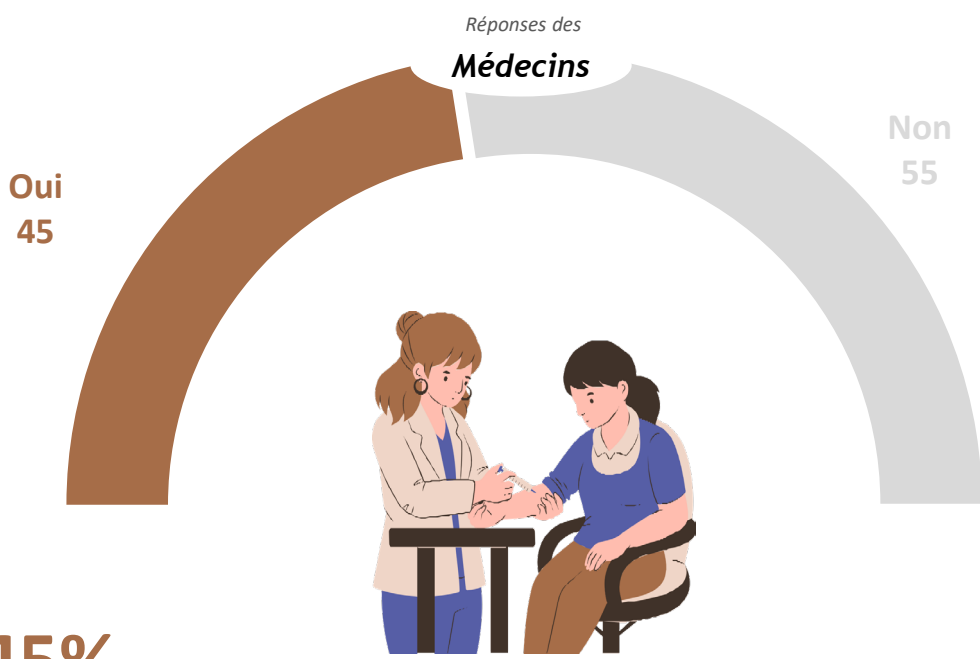
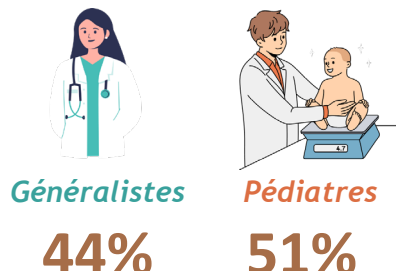
1 Diagnostiquer une maladie rare constitue une grande difficulté pour la quasi-totalité des médecins non spécialistes

Q : Personnellement, diriez-vous que le diagnostic d'une maladie rare est pour vous... ?



2 Or, la confrontation à des patients atteints de maladies rares est loin d'être une situation exceptionnelle, notamment pour les pédiatres

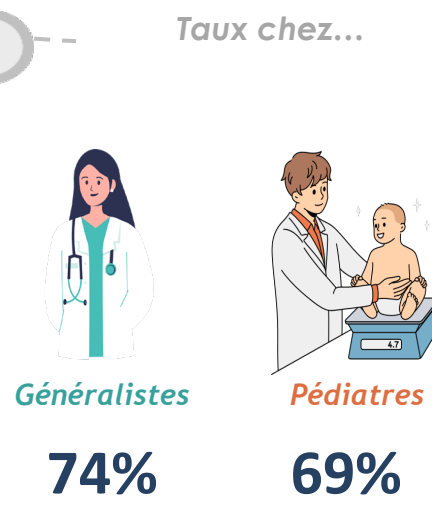
Q : Avez-vous déjà été impliqué dans le diagnostic de patients atteints de maladies rares ?



3 Face à ces difficultés récurrentes, les médecins aspirent à un meilleur accompagnement pour le diagnostic et le traitement des maladies

MÉDECINS QUI AIMERAIENT BÉNÉFICIER D'UN MEILLEUR ACCOMPAGNEMENT POUR LE DIAGNOSTIC ET LE TRAITEMENT DES MALADIES RARES

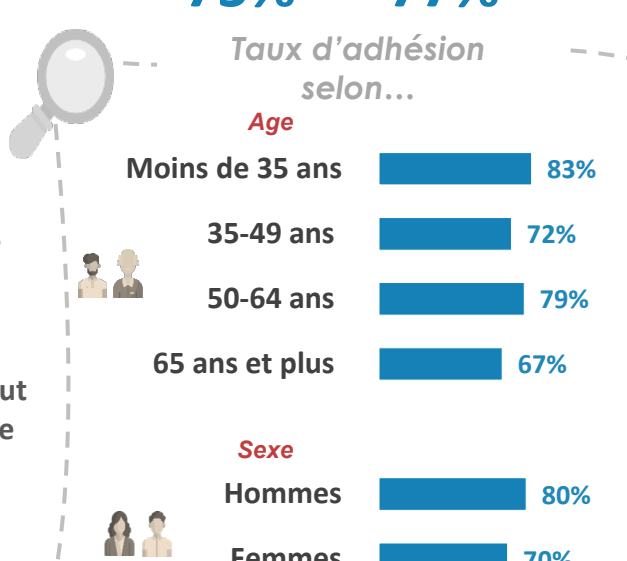
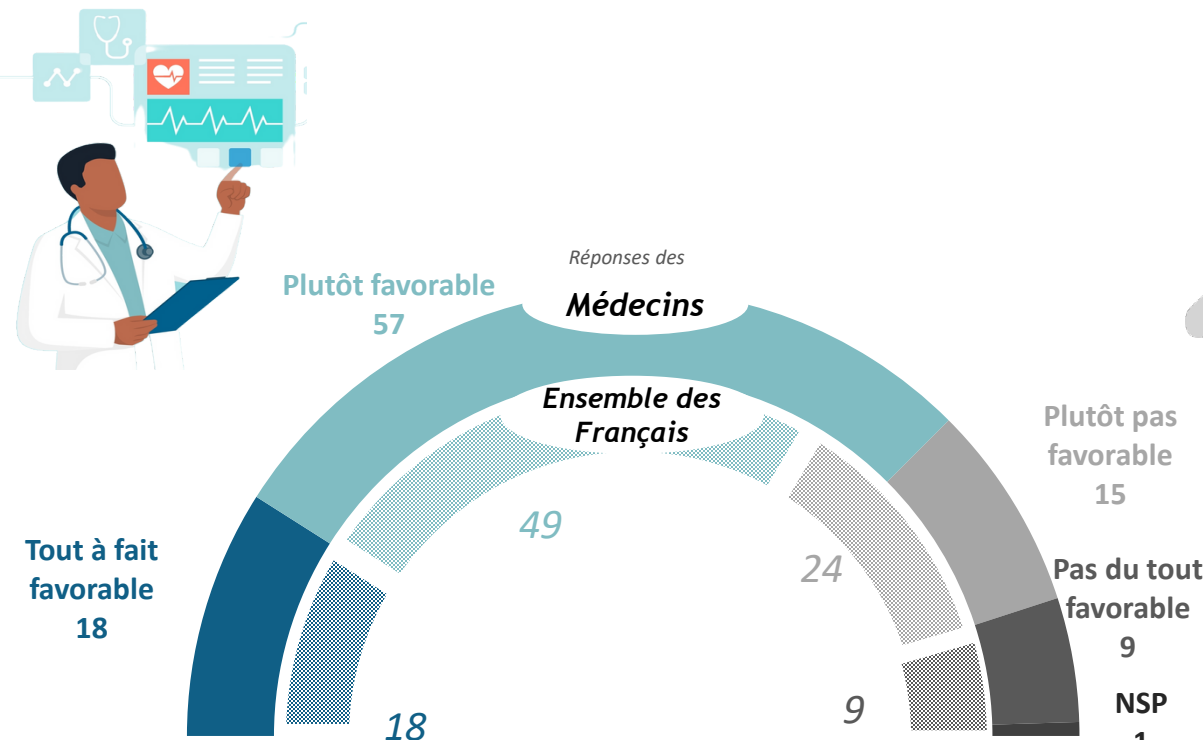
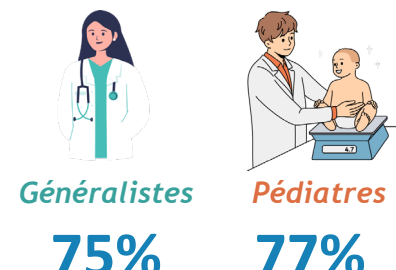
Ensemble des médecins **73%**



B - Le rapport à l'usage de l'intelligence artificielle en médecine

4 Le développement des technologies de l'IA dans le secteur médical est davantage soutenu par les médecins que par l'ensemble de la population

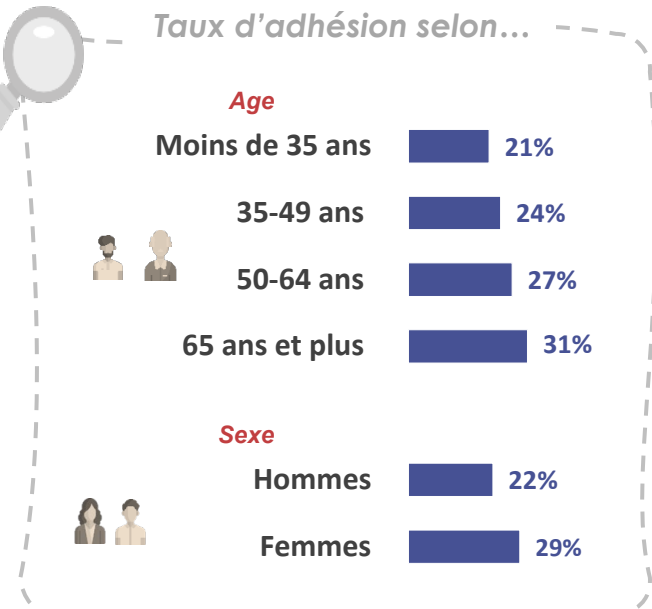
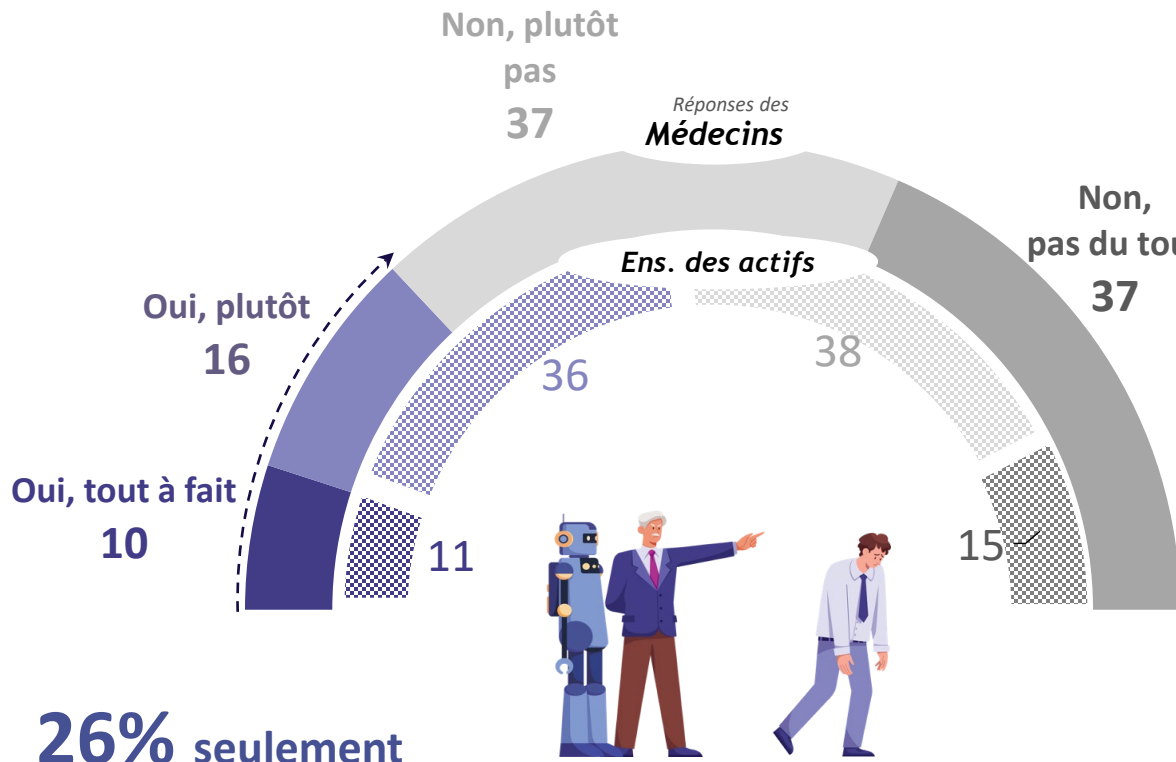
Q : Globalement, êtes-vous favorable ou pas favorable au développement des technologies de l'intelligence artificielle dans le secteur médical ?



5 contrairement au reste de la population active, les médecins sont assez peu nombreux à voir dans l'ia un danger pour leur propre métier

Q : Et vous personnellement, d'une manière générale, estimez-vous que l'intelligence artificielle soit une menace pour votre travail ?

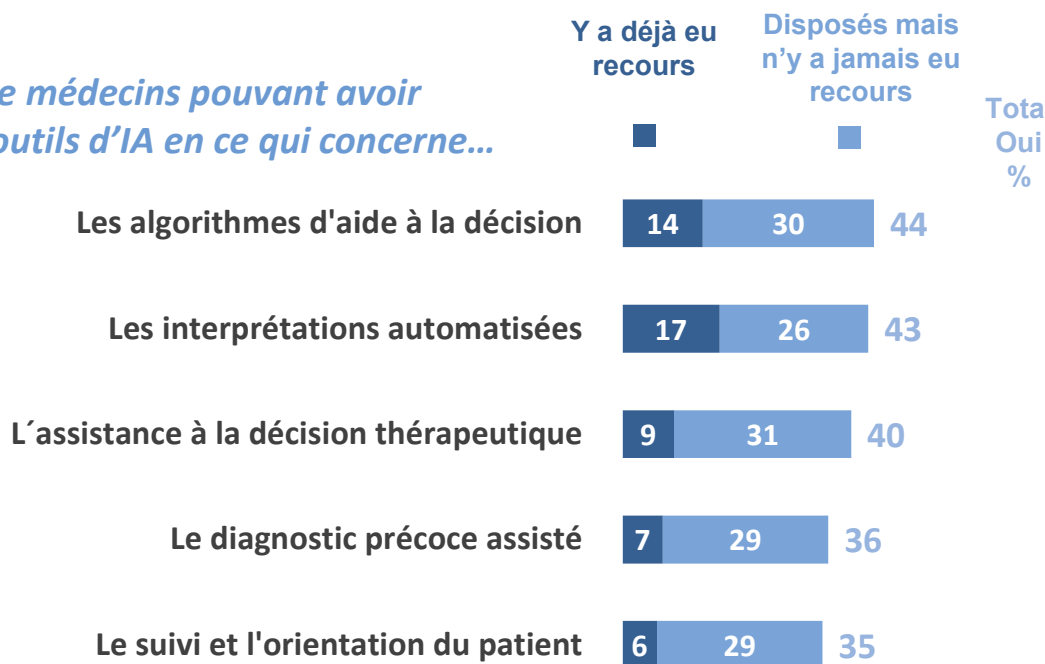
Généralistes 26%
Pédiatres 25%



26% seulement des médecins voient dans l'intelligence artificielle une menace pour leur travail, contre 47% en moyenne chez l'ensemble des actifs

6 Près des deux tiers des médecins interrogés pourraient recourir à l'avenir à des outils d'intelligence artificielle

Proportion de médecins pouvant avoir recours aux outils d'IA en ce qui concerne...



PROPORTION DE MEDECINS POUVANT AVOIR RECOURS A AU MOINS UN DES OUTILS PRINCIPAUX D'IA

67% Généralistes **67%** Pédiatres **70%**

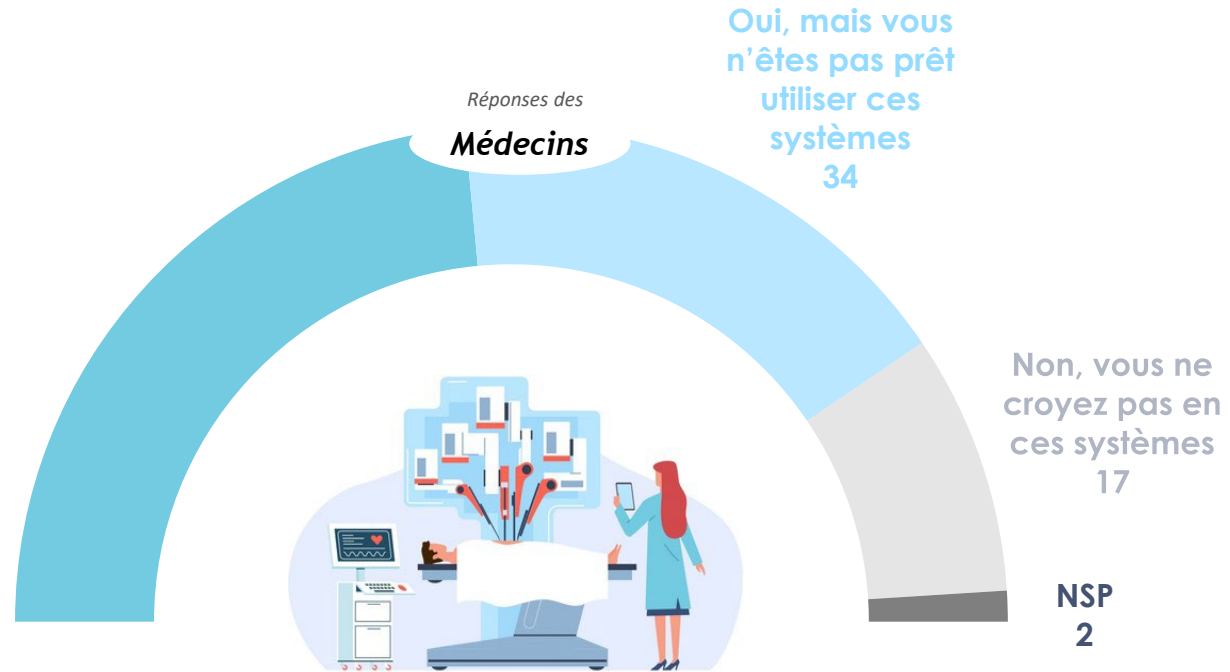
C - La disposition à utiliser l'intelligence artificielle dans le traitement des maladies rares

7 La crédibilité de l'IA pour améliorer le diagnostic des maladies rares est très large au sein de la profession médicale

Q: Pensez-vous que l'utilisation des systèmes d'intelligence artificielle pourrait aider à améliorer le diagnostic des maladies rares ?

Généralistes 47%
Pédiatres 58%

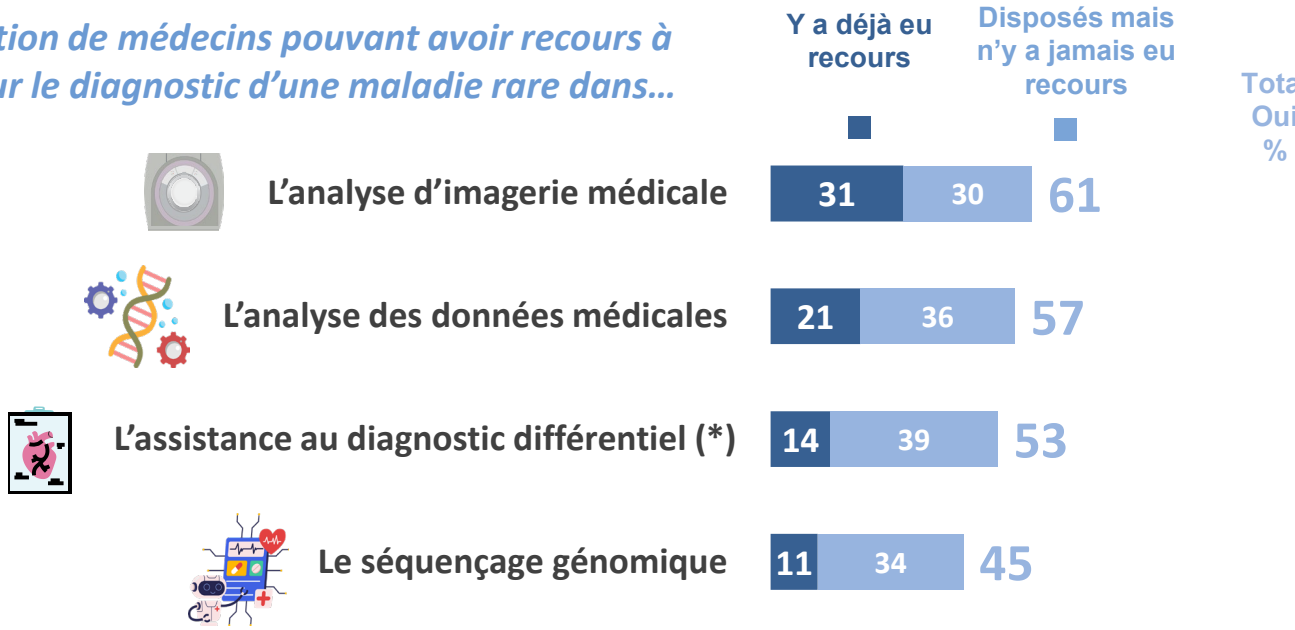
Oui, et vous êtes prêt à utiliser ces systèmes 47



81% des médecins considèrent que l'IA pourrait aider à améliorer le diagnostic des maladies rares

8 Les différents outils d'aide au diagnostic d'une maladie rare ont un réel potentiel d'utilisateurs au sein du corps médical, notamment chez les pédiatres

Proportion de médecins pouvant avoir recours à l'IA pour le diagnostic d'une maladie rare dans...



(*), en proposant une liste de maladies potentielles en fonction des symptômes et des antécédents médicaux d'un patient

PROPORTION DE MEDECINS QUI POURRAIENT AVOIR RECOURS A AU MOINS UNE TECHNOLOGIE POUR LE DIAGNOSTIC D'UNE MALADIE RARE

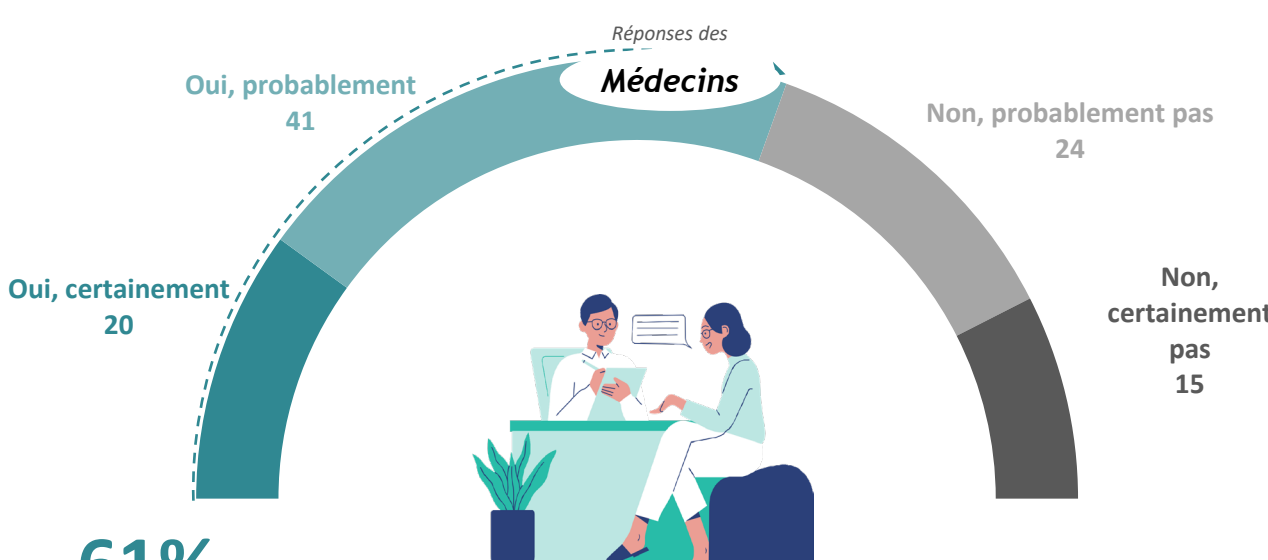
43% Généralistes **78%** Pédiatres **77%** **85%**

9 Les médecins sont majoritairement disposés à utiliser le dispositif d'aide au pré-diagnostic accelRare®

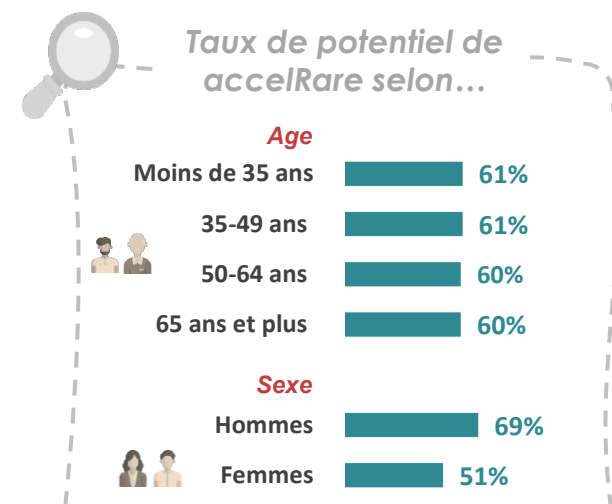
Q: accelRare® est un dispositif médical gratuit et anonyme d'aide au pré-diagnostic qui sera bientôt à disposition des professionnels de santé, notamment pour vous aider à identifier plus tôt les patients susceptibles d'être porteur d'une maladie rare, et vous aider à mieux orienter ces patients vers le bon parcours de soin.

Seriez-vous prêt à utiliser accelRare®, cet outil digital d'aide au pré-diagnostic des maladies rares ?

Généralistes 60%
Pédiatres 67%



61% des médecins sont prêts à utiliser accelRare pour les aider au pré-diagnostic des maladies rares



CONTACTS IFOP :

François KRAUS / Hugo LASSERRE

Tel. : 06 61 00 37 76 - mail : francois.kraus@ifop.com

POUR CITER CETTE ETUDE, IL FAUT UTILISER A MINIMA LA FORMULATION SUIVANTE :

« Étude Ifop pour Sanofi réalisée par téléphone du 22 janvier au 7 février 2024 auprès d'un échantillon de 600 médecins, représentatif de la population de médecins généralistes et pédiatres en activité, et d'un échantillon national représentatif de 1000 Français âgés de 18 ans et plus »