

Priorités & attentes des salariés sur la politique RSE de leur entreprise

Mars 2024

Enquête auprès des salariés



MÉTHODOLOGIE

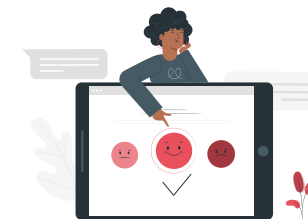
Etude réalisée par l'Ifop pour le Diot-Siaci Institute



L'enquête a été menée auprès d'un échantillon de **1003 salariés** du secteur privé, représentatif de cette population.



La représentativité de l'échantillon a été assurée par la méthode des quotas (sexe, âge, profession de la personne interrogée, secteur d'activité) après stratification par région et catégorie d'agglomération.



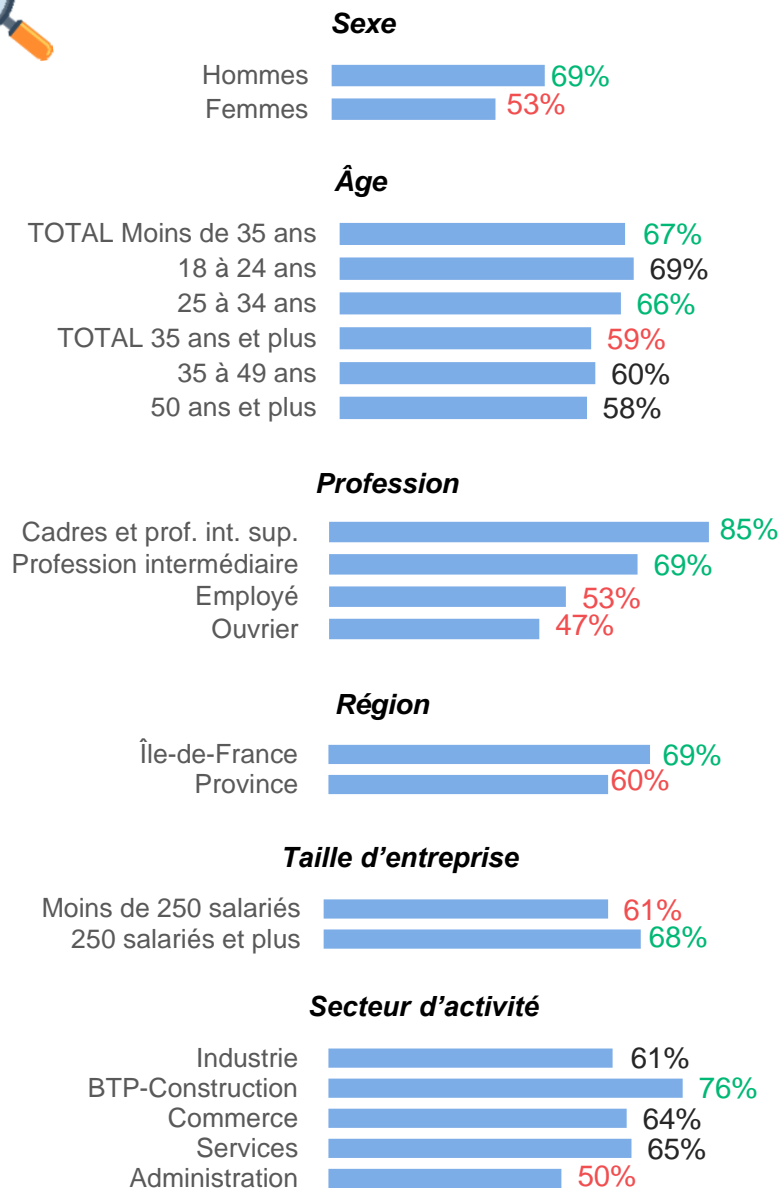
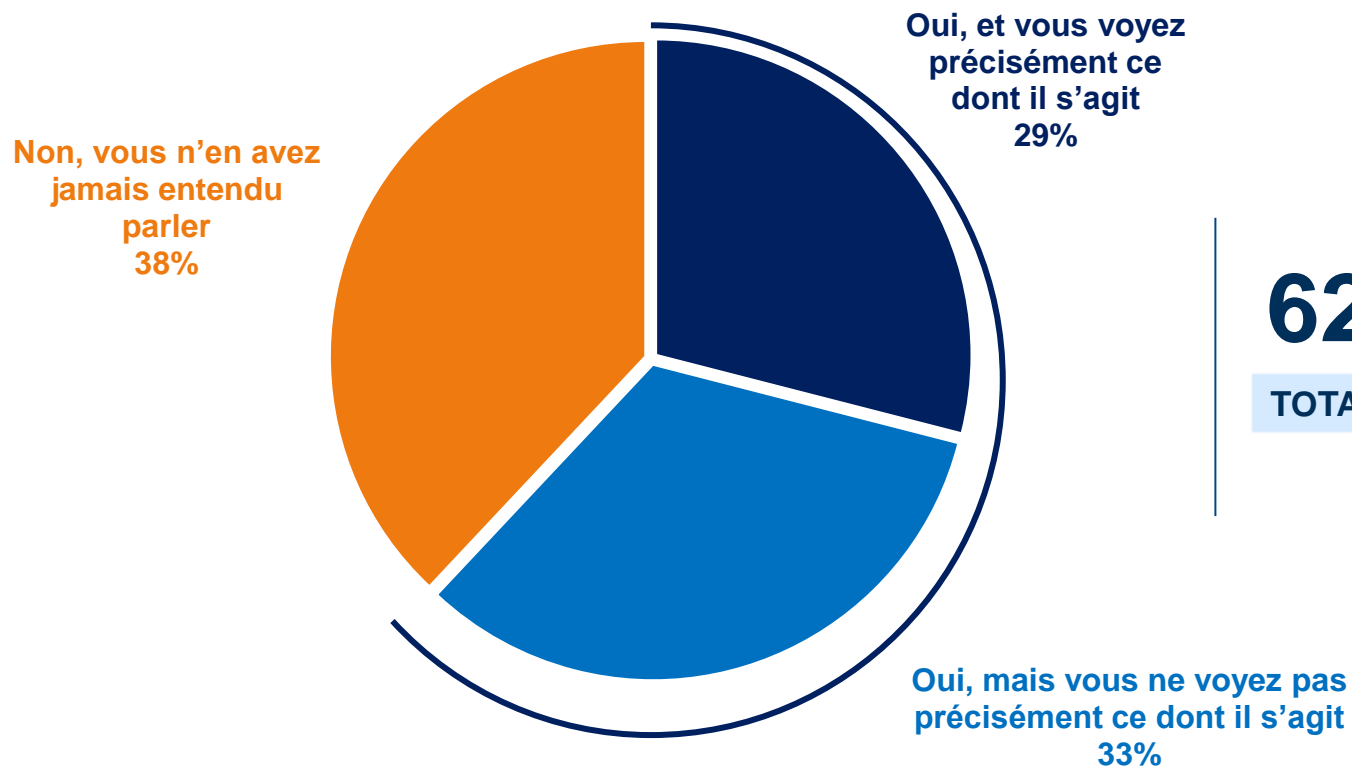
Les interviews ont été réalisées par questionnaire auto-administré en ligne **du 08 au 15 janvier 2024.**

Dans les graphiques de ventilation, la significativité est représentée comme ceci par un code couleur vert et rouge :

Direction de la différence		Probabilité que la différence observée ne soit pas due au hasard
Différence significative à la hausse par rapport à l'ensemble de l'échantillon	Différence significative à la baisse par rapport à l'ensemble de l'échantillon	95%

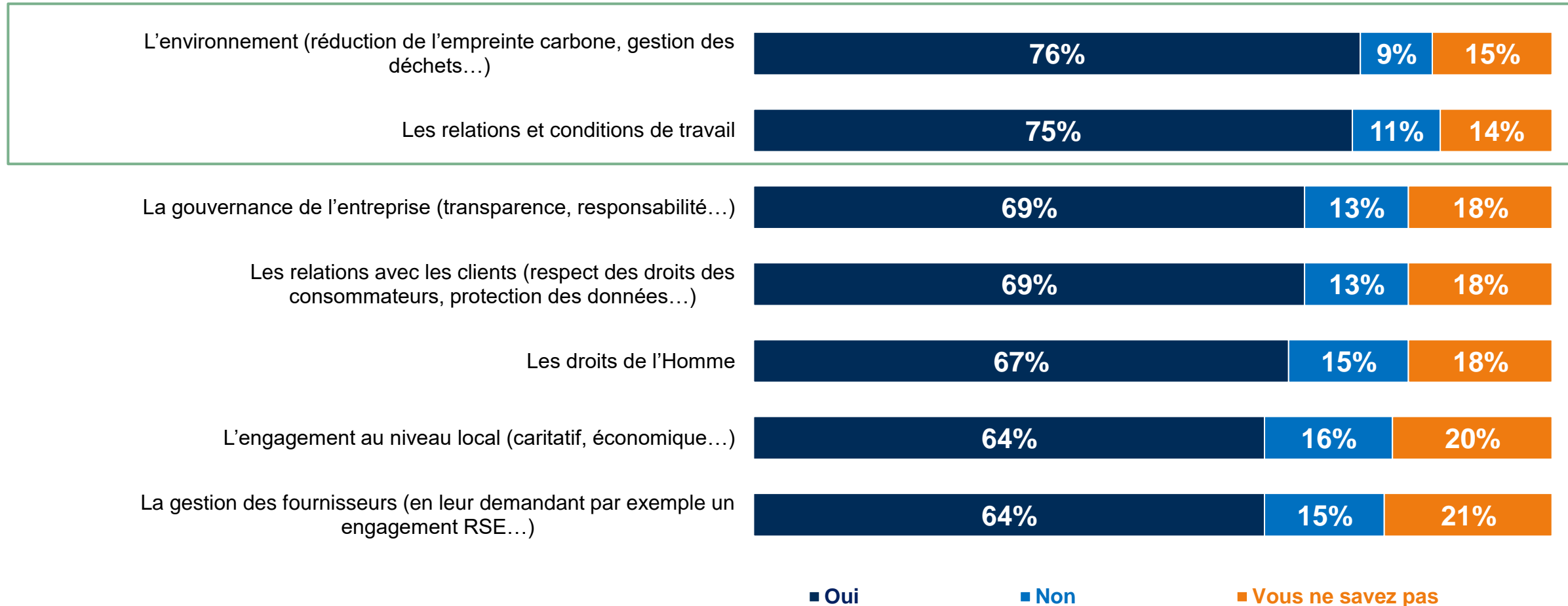
1 – La RSE : Un enjeu globalement bien appréhendé par les salariés mais avec un niveau de connaissance inégal

QUESTION : Avez-vous déjà entendu parler de la responsabilité sociétale des entreprises (RSE) ?



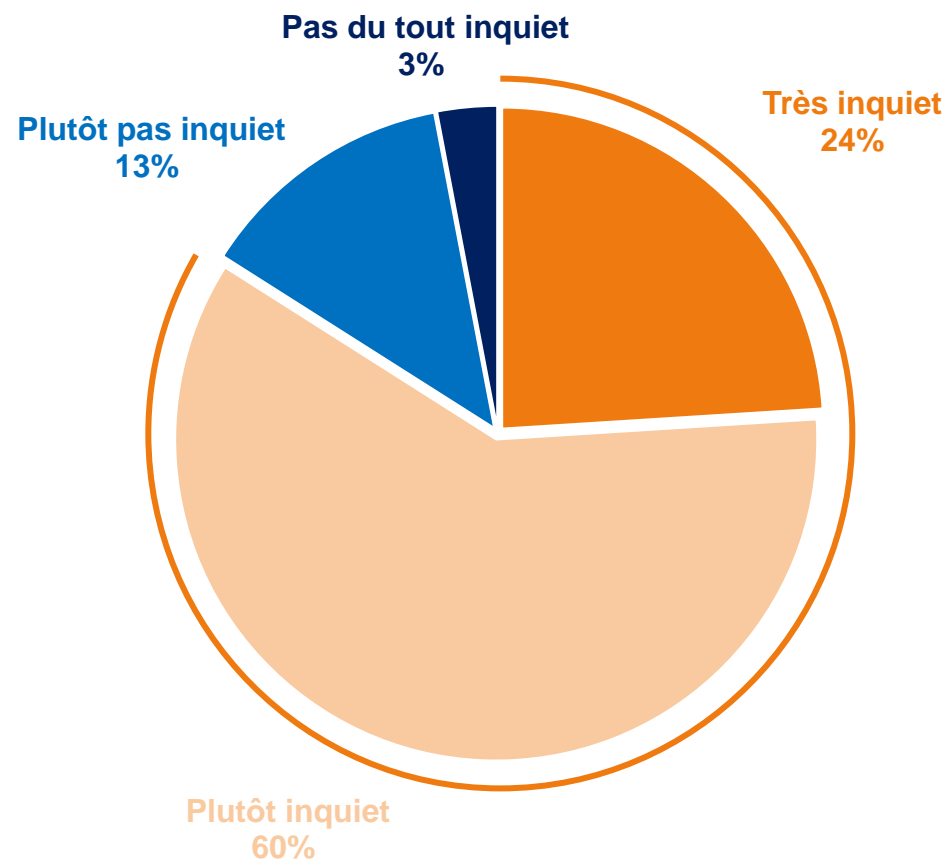
2 – L’environnement et les conditions de travail parmi les domaines identifiés par les salariés

QUESTION : Selon vous, les domaines suivants devraient-ils rentrer dans le champ d’application de la RSE pour une entreprise ?



3 – Des salariés préoccupés par le réchauffement climatique...

QUESTION : Diriez-vous que vous êtes inquiet ou pas inquiet en ce qui concerne le réchauffement climatique ?

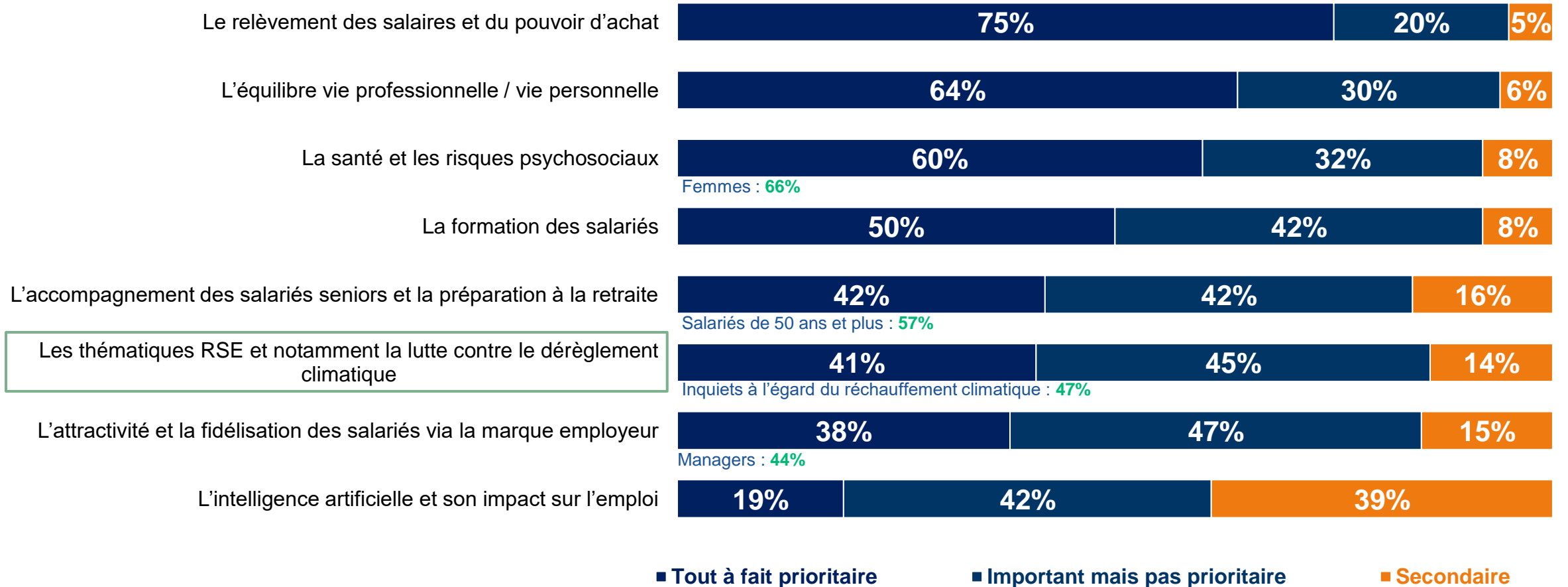


84%

TOTAL INQUIET

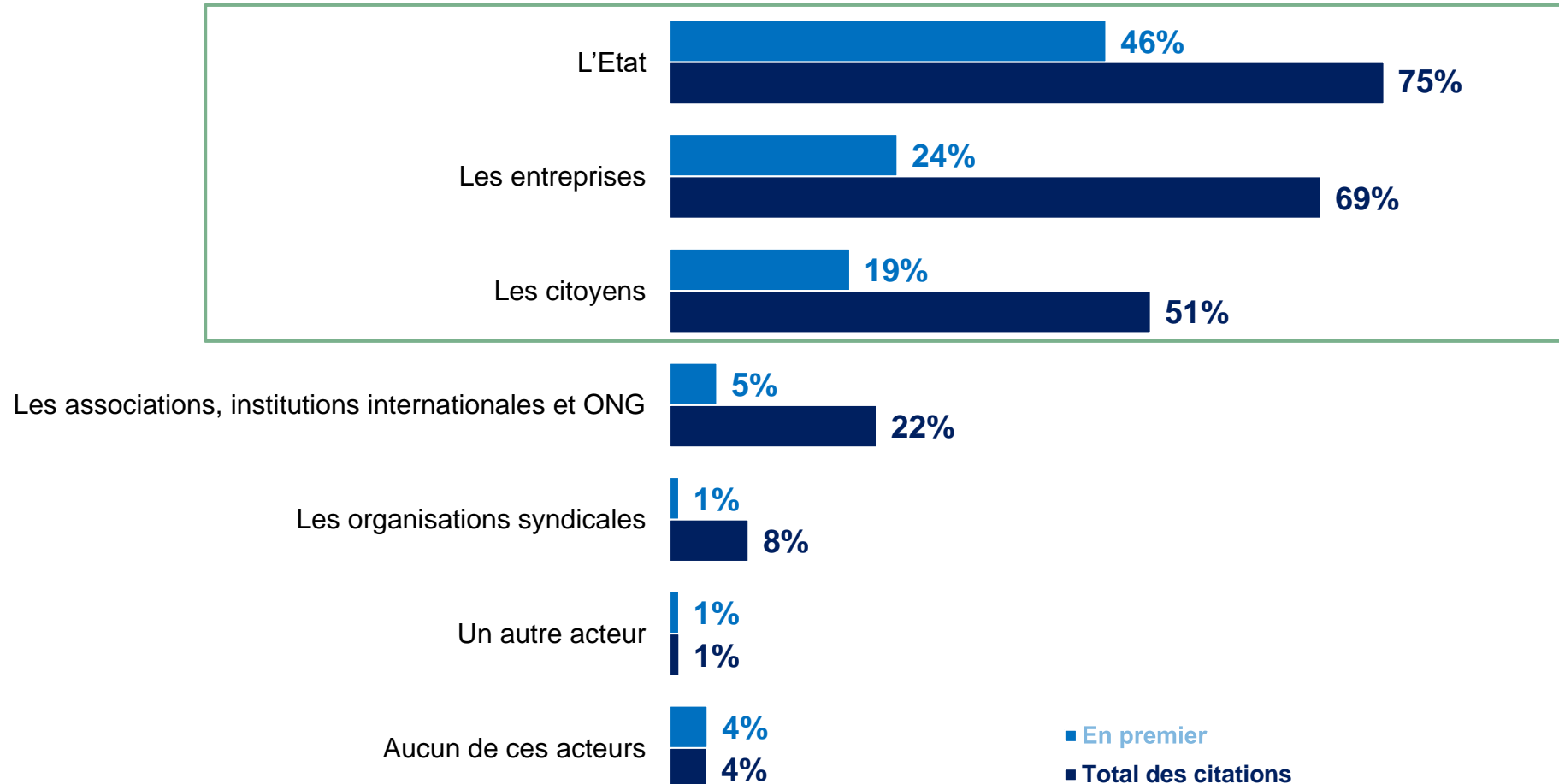
4 – ...Mais surtout attentifs à l'amélioration de leur quotidien de travail

QUESTION : De manière plus générale, pour les mois qui viennent, chacun des thèmes suivants vous paraît-il tout à fait prioritaire, important mais pas prioritaire ou secondaire à traiter par votre entreprise ?



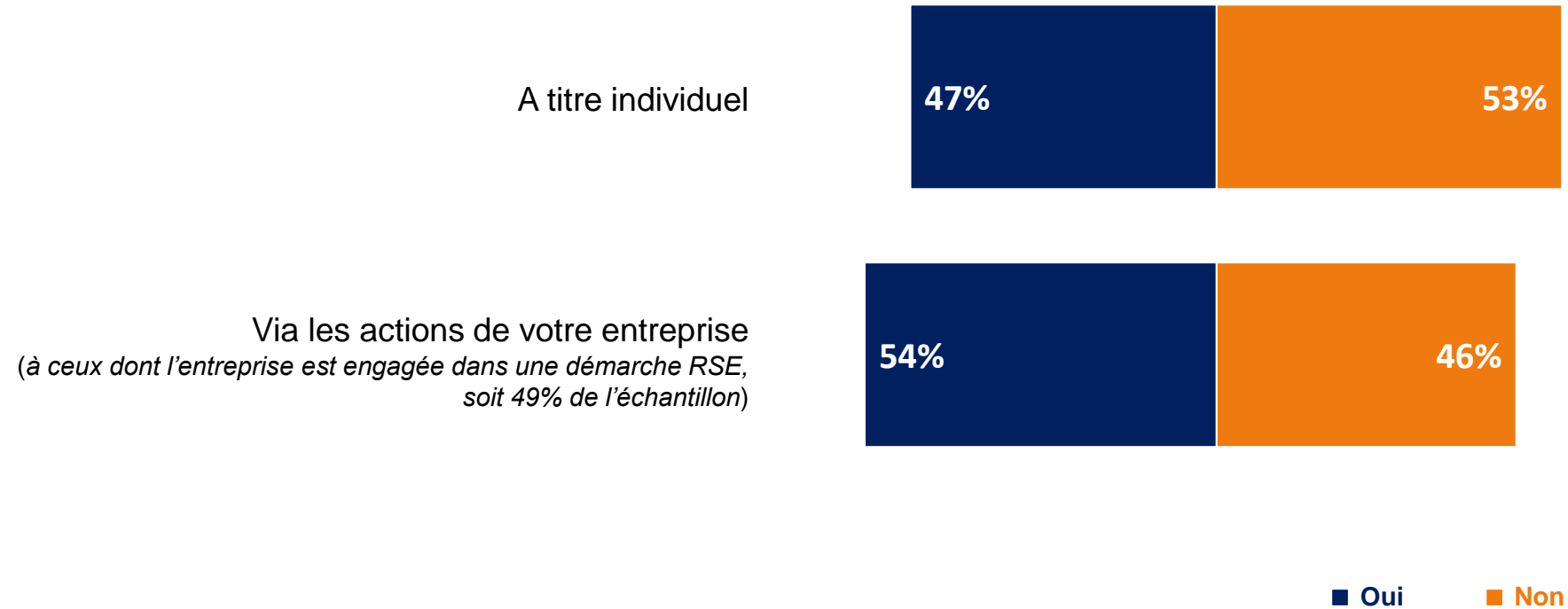
5 – L'entreprise, second acteur identifié pour lutter contre le réchauffement climatique !

QUESTION : Selon vous quel acteur devrait être le plus actif dans la lutte contre le réchauffement climatique ?



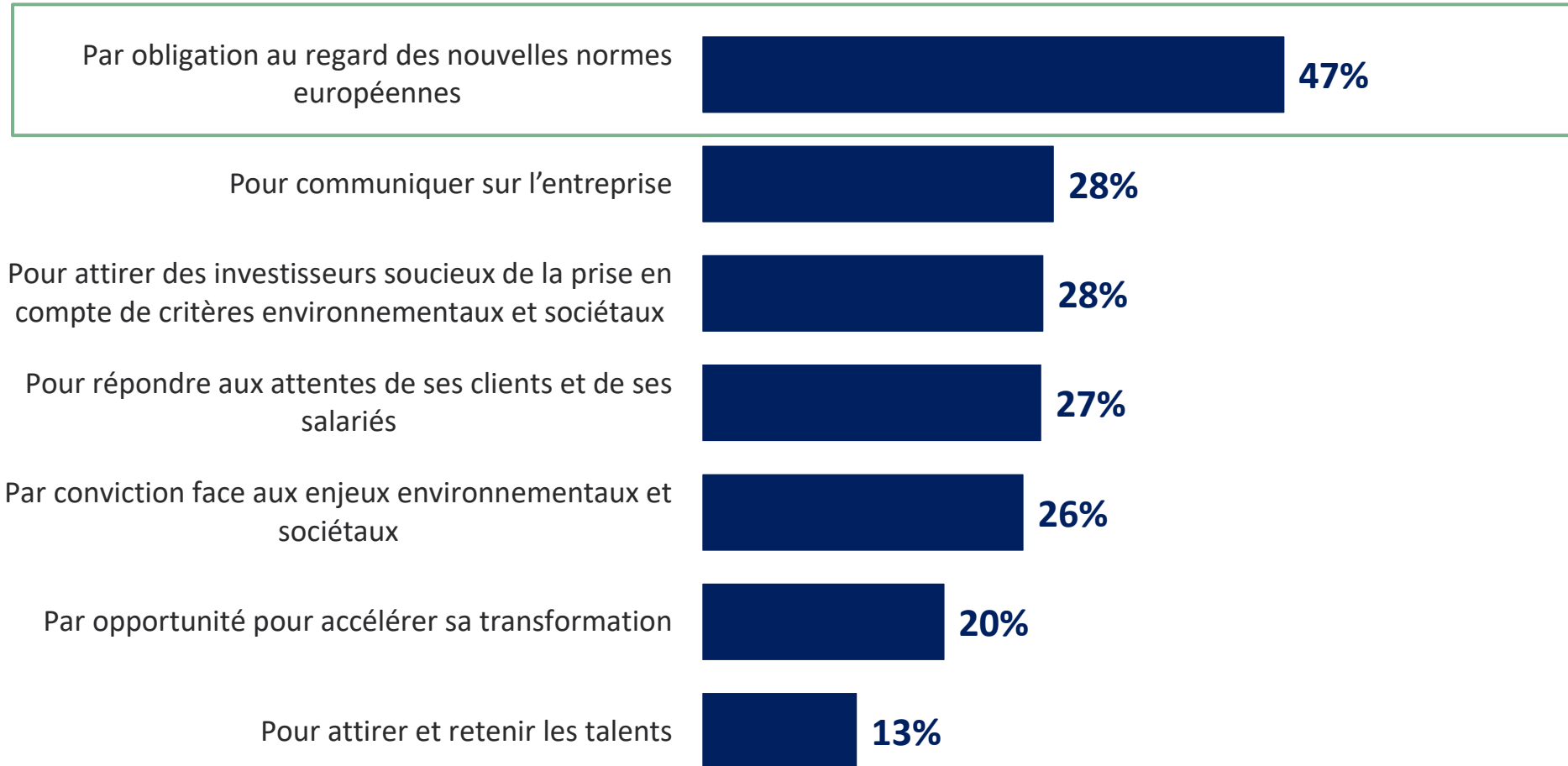
6 – L'entreprise comme moteur d'engagement social et/ou environnemental

QUESTION : Êtes-vous personnellement engagé(e) dans une démarche sociale et/ou environnementale ?



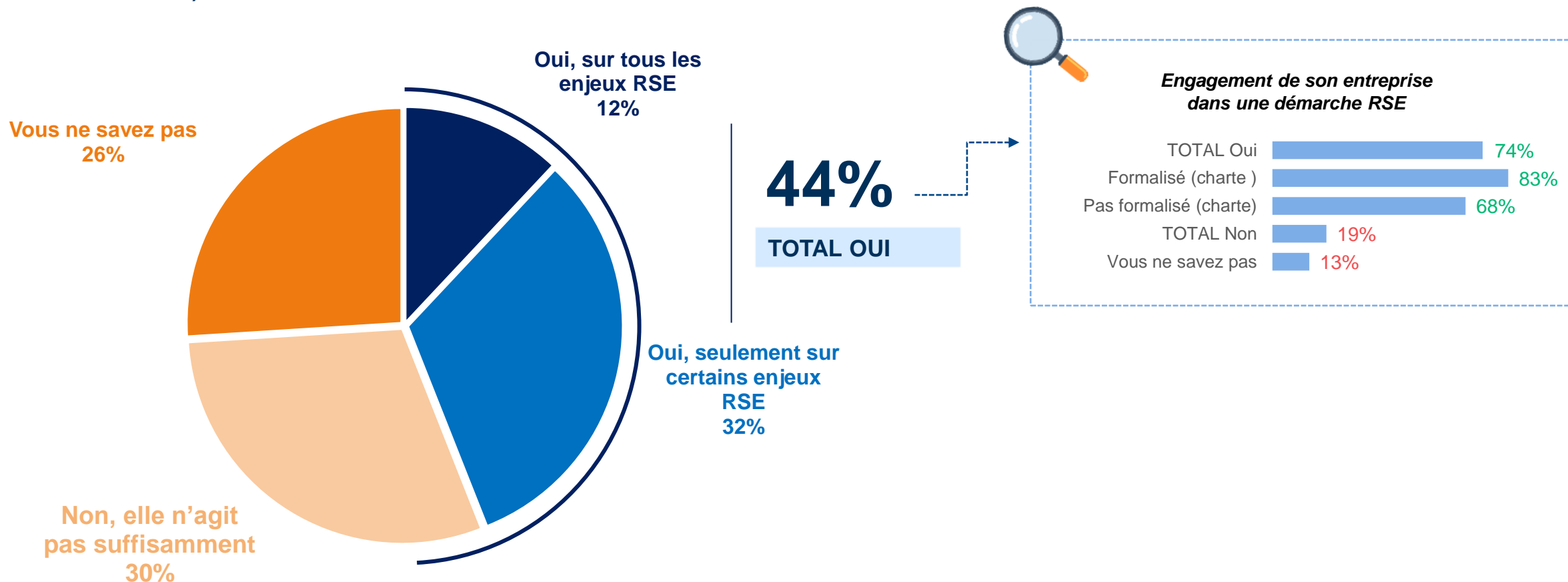
7 – Un engagement perçu comme un moyen de répondre aux obligations légales...

QUESTION : Selon vous, une entreprise qui met en place une politique RSE au sein d'une entreprise le fait avant tout ... ?



8 – Des salariés ayant le sentiment que leur entreprise agit suffisamment lorsqu'une charte est formalisée

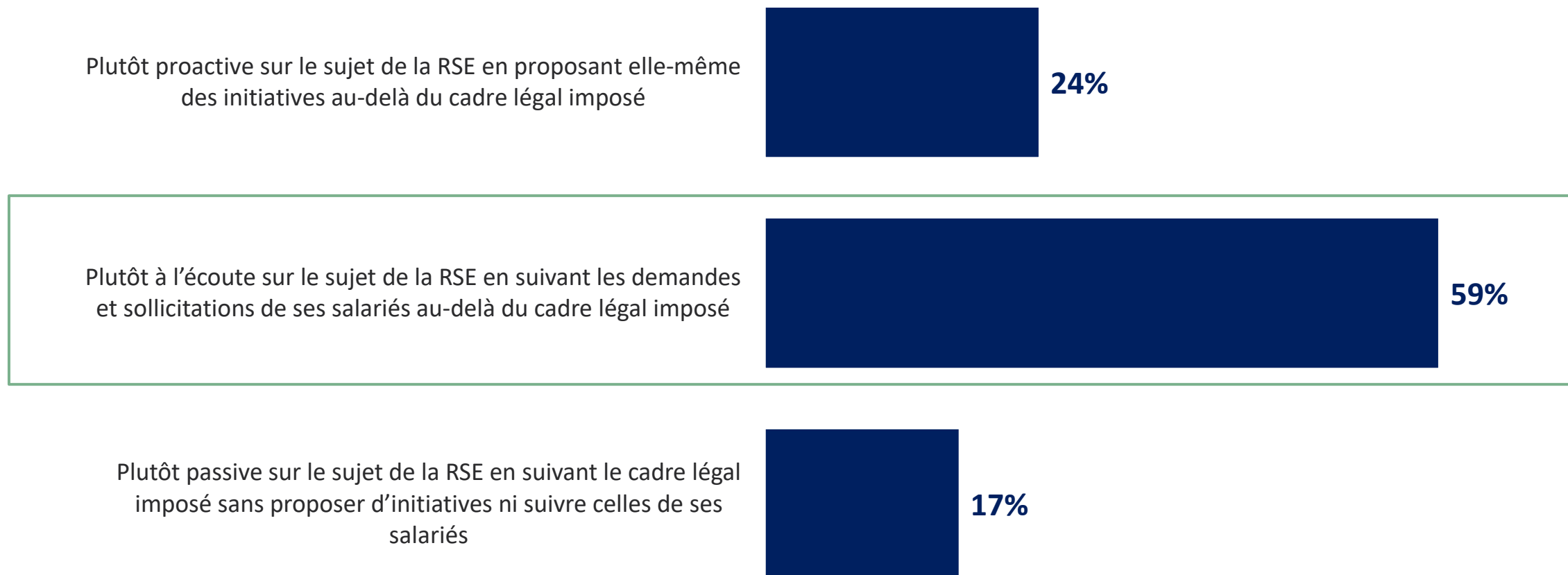
QUESTION : Avez-vous le sentiment que votre entreprise agit suffisamment sur les enjeux RSE (gouvernance, environnement, conditions de travail...) ?



9 – Un engagement RSE apprécié par les salariés concernés !

QUESTION : Diriez-vous que votre entreprise est... ?

Base : à ceux dont l'entreprise est engagée dans une démarche RSE, soit 49% de l'échantillon



Conclusions

1. *Des attentes fortes de la part des salariés vis-à-vis de l'entreprise*
2. *Des salariés exprimant leur inquiétude climatique... mais insistant sur les conditions de travail*
3. *Encore des efforts de communication pour sensibiliser à la RSE et aux actions déployées*
4. *L'importance de la formalisation d'une charte RSE*



Diot-Siaci Institute - Groupe DIOT-SIACI
Siège social : Season - 39, rue Mstislav Rostropovitch - 75815 Paris cedex 17
- France - Tél. : +33 (0)1 4420 9999 - Fax : +33 (0)1 4420 9500.

