



Les jeunes et les élections européennes de 2024

Ifop pour l'ANACEJ et Les Jeunes Européens

N° 120636
Contacts Ifop :
Frédéric Dabi / Jean-Philippe Dubrulle
Département Opinion et Stratégies d'Entreprise
01 45 84 14 44
prenom.nom@ifop.com

Le 16 mai 2024

SOMMAIRE



1. Méthodologie

2. Résultats de l'étude

- A - Les intentions de vote pour les élections européennes
- B - L'information sur les élections européennes
- C - Les déterminants du vote aux élections européennes
- D - La place dans la société
- E - La familiarité avec les institutions européennes

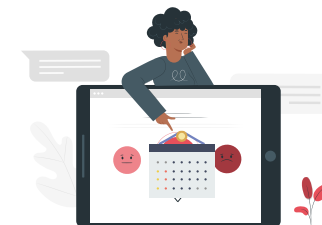




Méthodologie

Méthodologie

Etude réalisée par l'Ifop pour l'ANACEJ et Les Jeunes Européens



ÉCHANTILLON

L'enquête a été menée auprès d'un échantillon de **1 506** personnes, représentatif de la population française âgée de 18 à 25 ans.

MÉTHODOLOGIE

La représentativité de l'échantillon a été assurée par la méthode des quotas (sexe, âge, profession du chef de ménage) après stratification par région et catégorie d'agglomération.

MODE DE RECUEIL

Les interviews ont été réalisées par questionnaire auto-administré en ligne du **24 au 30 avril 2024**.



Résultats de l'étude



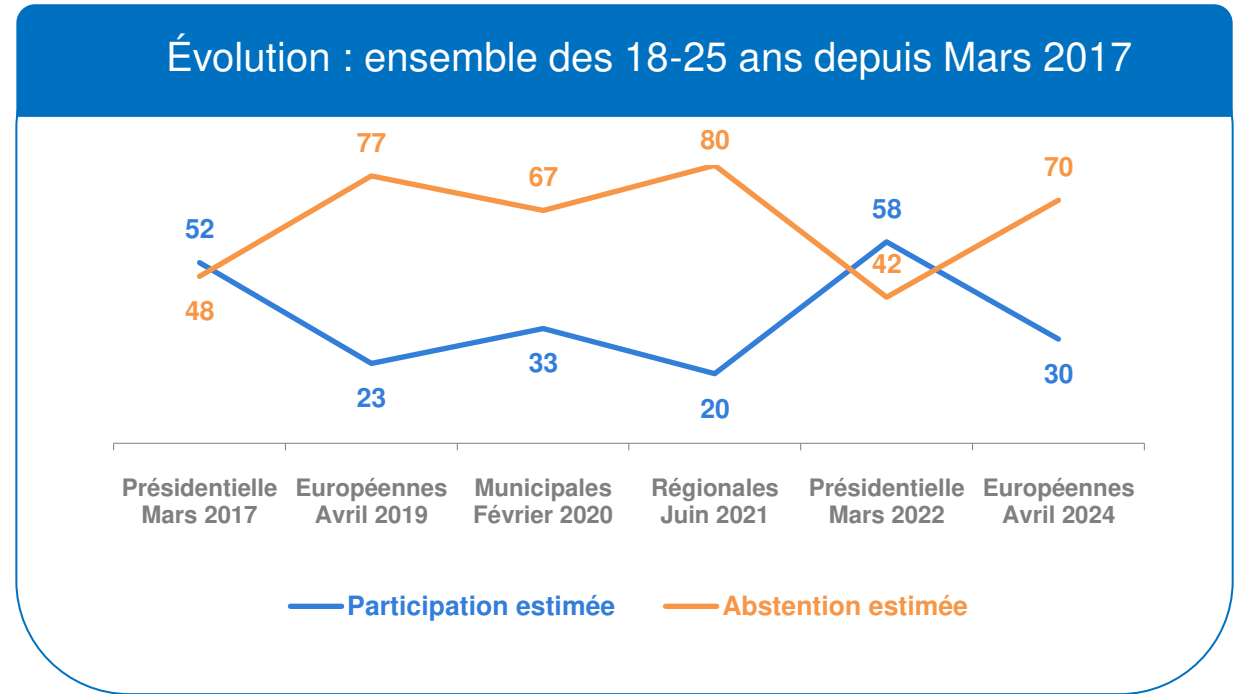
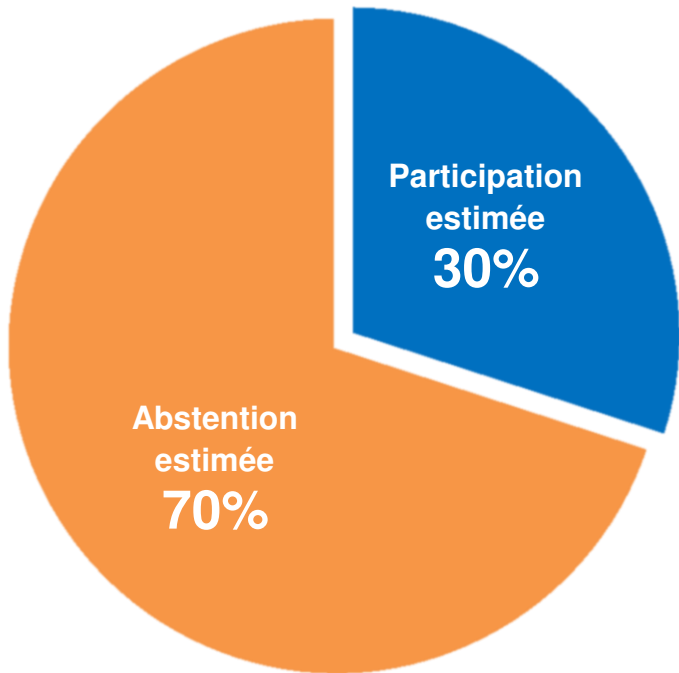
Les intentions de vote pour les élections européennes



L'indice de participation aux élections européennes

Question : Nous aimerions mesurer précisément la probabilité que vous alliez voter aux élections européennes qui auront lieu le dimanche 9 juin 2024. A partir d'une échelle allant de 1 à 10, 10 signifiant que vous êtes tout à fait certain(e) d'aller voter, et 1 que vous êtes tout à fait certain(e) de ne pas aller voter, pouvez-vous indiquer où vous vous situez personnellement sur une telle échelle aujourd'hui ?

Base : aux personnes inscrites sur les listes électorales.



Sondage Ifop pour l'ANACEJ réalisé par questionnaire auto-administré en ligne du 3 au 13 mars 2017 auprès d'un échantillon de 1 202 personnes, représentatif de la population française âgée de 18 à 25 ans.

Sondage Ifop pour l'ANACEJ et Les Jeunes Européens France réalisé par questionnaire auto-administré en ligne du 15 au 24 avril 2019 auprès d'un échantillon de 1 498 personnes, représentatif de la population française âgée de 18 à 25 ans.

Sondage Ifop pour l'ANACEJ en partenariat avec le Forum Français de la Jeunesse réalisé par questionnaire auto-administré en ligne du 11 au 18 février 2020 auprès d'un échantillon de 1 195 personnes, représentatif de la population française âgée de 18 à 25 ans.

Sondage Ifop pour l'ANACEJ réalisé par questionnaire auto-administré en ligne du 21 mai au 1^{er} juin 2021 auprès d'un échantillon de 1 499 personnes, représentatif de la population française âgée de 18 à 25 ans.

Sondage Ifop pour l'ANACEJ réalisé par questionnaire auto-administré en ligne du 10 au 16 mars 2022 auprès d'un échantillon de 1 499 personnes, représentatif de la population française âgée de 18 à 25 ans.

L'intention de vote aux élections européennes

Question : Si dimanche prochain se déroulaient les élections européennes, pour laquelle des listes suivantes y aurait-il le plus de chances que vous votiez ?

En pourcentage des suffrages exprimés

Base : aux personnes inscrites sur les listes électorales.



NB : les scores affichés à « 0 » correspondent à des mesures inférieures à 0,5% des intentions de vote exprimées.

L'intention de vote aux élections européennes – Détail

Question : Si dimanche prochain se déroulaient les élections européennes, pour laquelle des listes suivantes y aurait-il le plus de chances que vous votiez ?

En pourcentage des suffrages exprimés

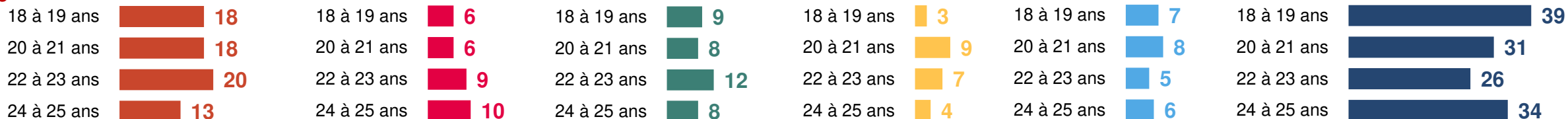
Base : aux personnes inscrites sur les listes électorales.

ENSEMBLE LFI 17 ENSEMBLE PS-PP 8 ENSEMBLE ÉCO. 9 ENSEMBLE REN. 6 ENSEMBLE LR 7 ENSEMBLE RN 32

Sexe



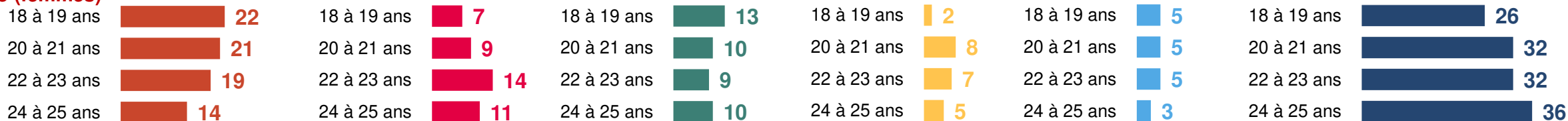
Âge



Âge (hommes)



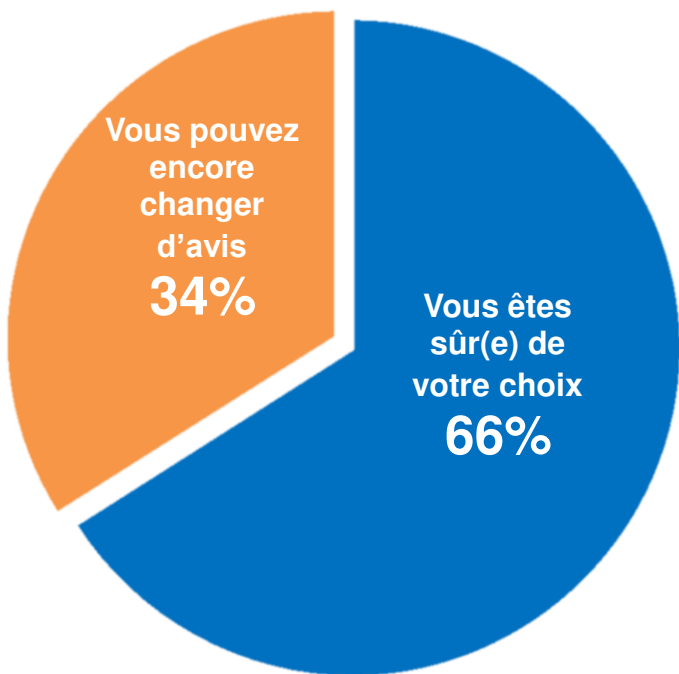
Âge (femmes)



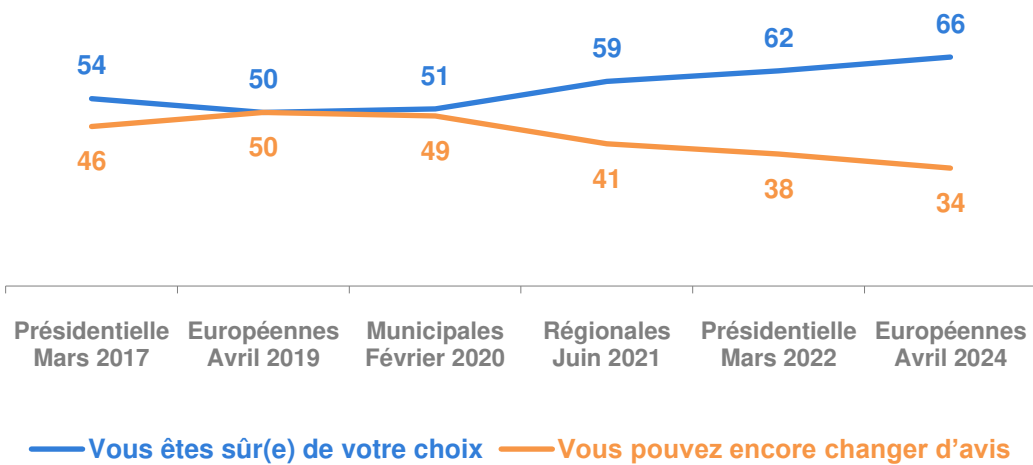
La sûreté du choix aux élections européennes

Question : Diriez-vous que vous êtes sûr(e) de votre choix ou que vous pouvez encore changer d'avis ?

Base : aux personnes ayant exprimé une intention de vote.



Évolution : ensemble des 18-25 ans depuis Mars 2017

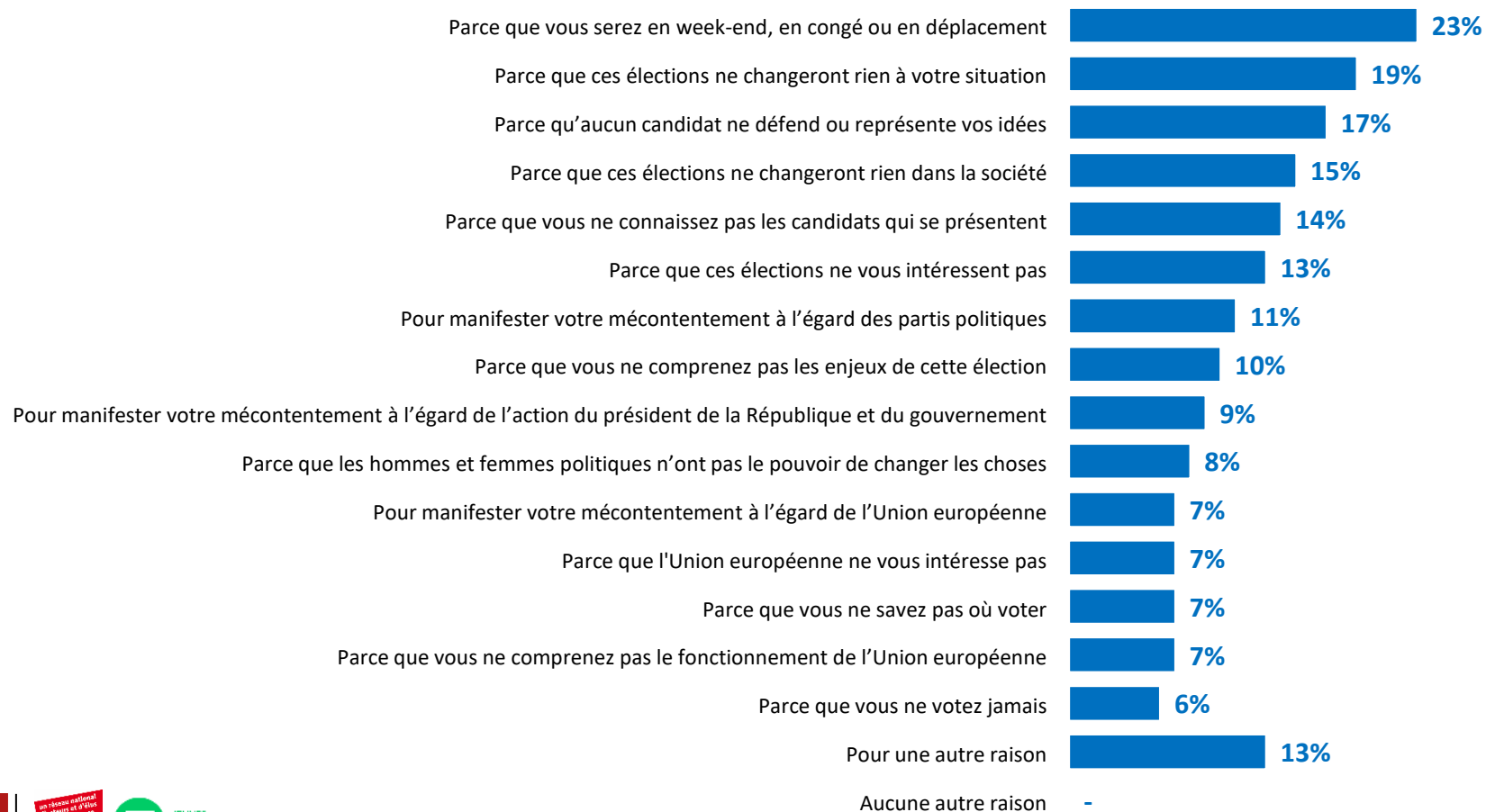


Les raisons de l'abstention aux élections européennes

Question : Quelle est la principale raison pour laquelle vous pourriez ne pas voter aux élections européennes ? En premier ? Et en second ?

Base : aux personnes pouvant s'abstenir aux élections européennes

- Récapitulatif « Total des citations » -



Évolution : ensemble des 18-25 ans

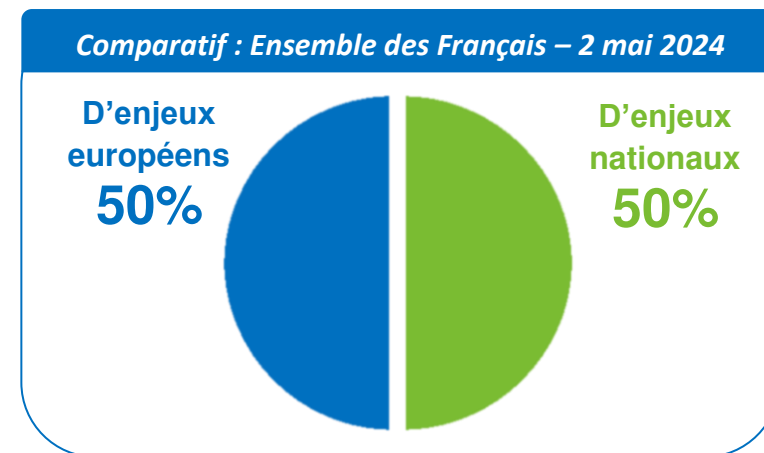
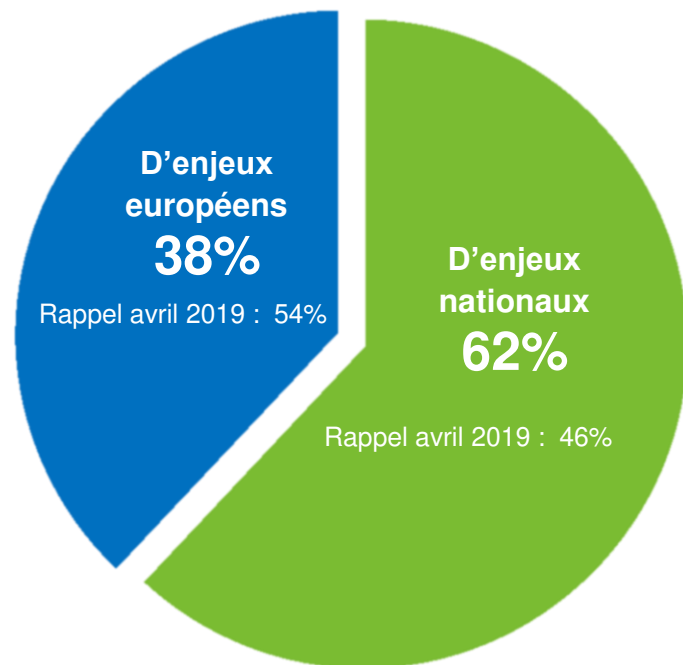
Prési. Mars 2022 (%)	Régionales Juin 2021 (%)	Muni. Fév. 2020 (%)	Euro. Avril 2019 (%)	Prési. Mars 2017 (%)	Régionales Nov. 2015 (%)
25	22	26	22	22	36
15	19	22	20	24	31
23	15	19	15	29	22
16	20	15	23	25	
9	28	18	20	9	28
			14		
15	10	11	15	23	22
13	8	12	12	19	
7	8	10			
			8		
			5		
6					
5	5	4	2	5	5
27	22	23	16	16	9
	18	19	16	16	11

(*) Total supérieur à 100, les interviewés ayant pu donner deux réponses.

Les motivations du vote : enjeux nationaux ou européens

Question : Au moment de voter aux prochaines élections européennes, vous voterez plutôt en fonction... ?

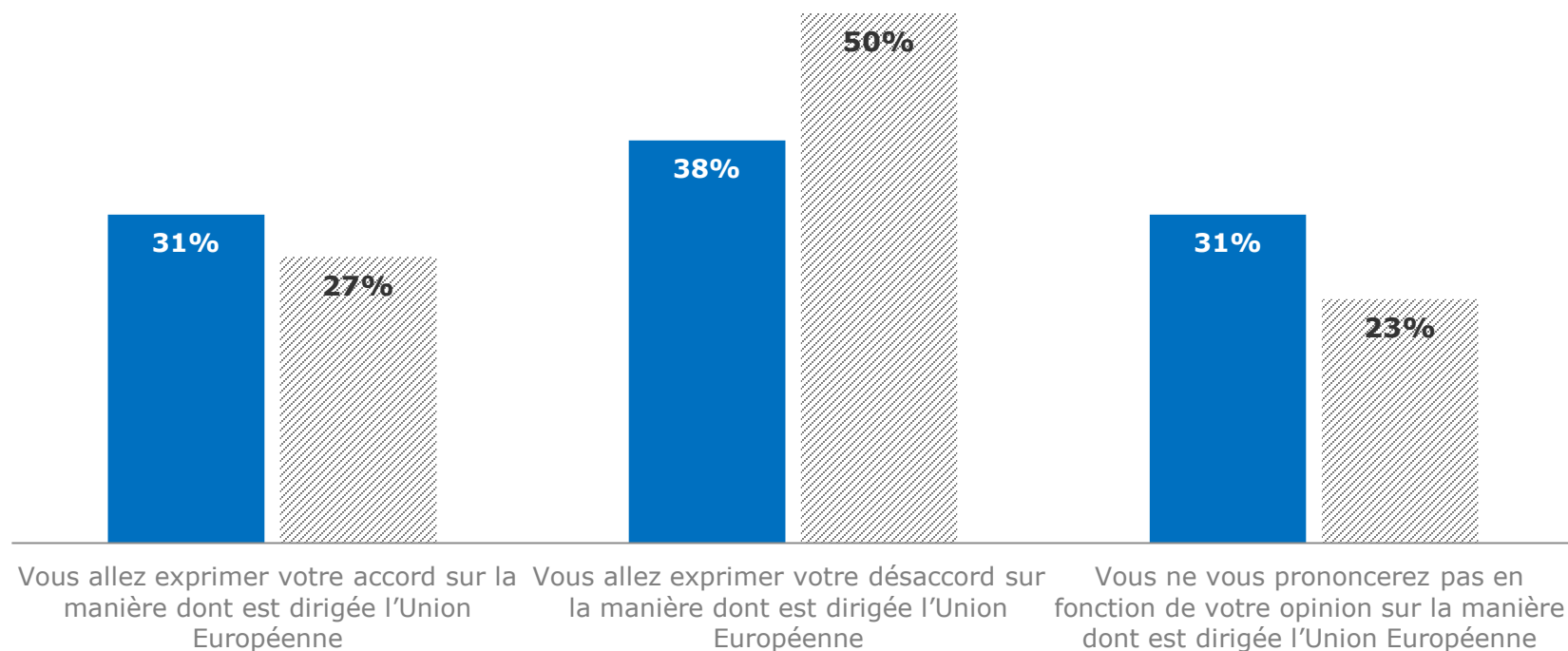
Base : aux personnes ayant l'intention d'aller voter.



Les motivations du vote : pour ou contre la politique de l'Union européenne

Question : Par votre vote aux élections européennes, diriez-vous que... ?

Base : aux personnes ayant l'intention d'aller voter.



■ Avril 2024
▨ Rappel avril 2019

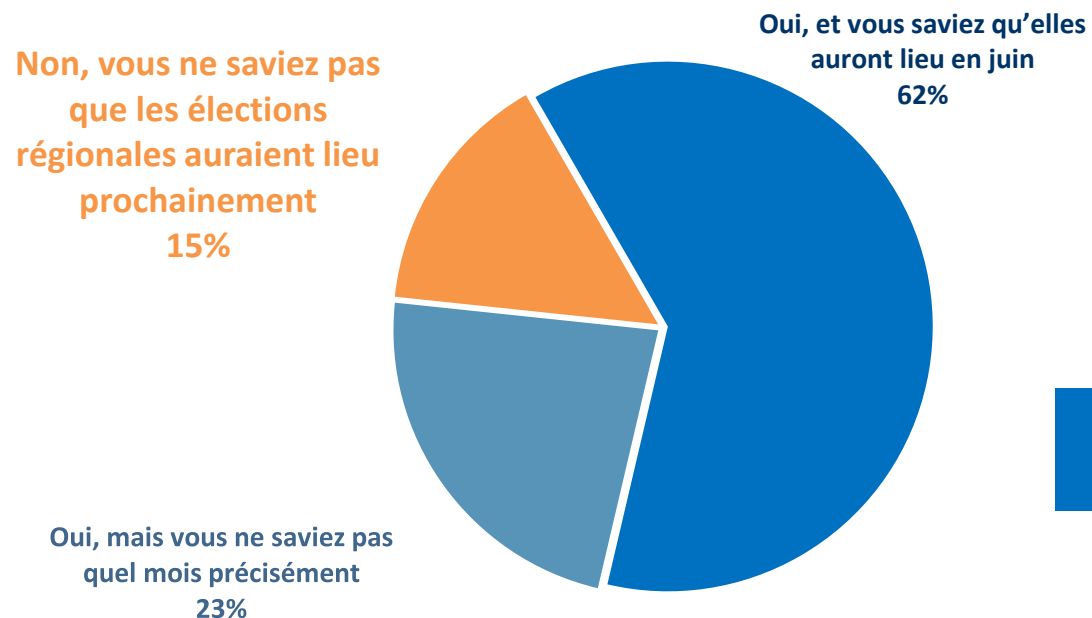
B

L'information sur les élections européennes

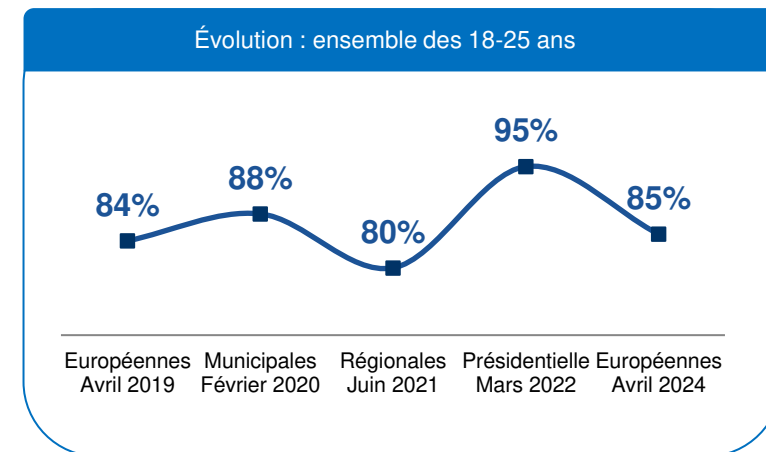


La notoriété de la date des élections européennes

Question : Les élections européennes auront lieu en France le 9 juin prochain. Avant de répondre à ce questionnaire, saviez-vous que ces élections auraient lieu* ?



TOTAL Oui
85%



*Question posée en amont du questionnaire, afin de ne pas biaiser les résultats.

Sondage Ifop pour l'ANACEJ et Les Jeunes Européens France réalisé par questionnaire auto-administré en ligne du 15 au 24 avril 2019 auprès d'un échantillon de 1 498 personnes, représentatif de la population française âgée de 18 à 25 ans.

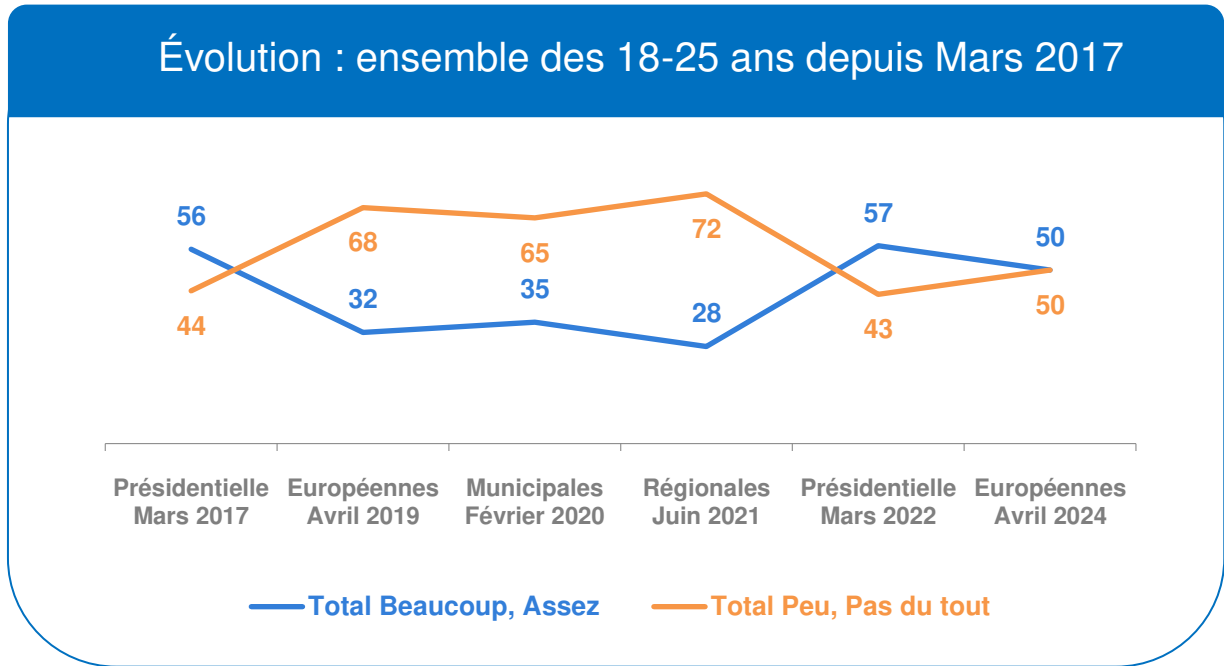
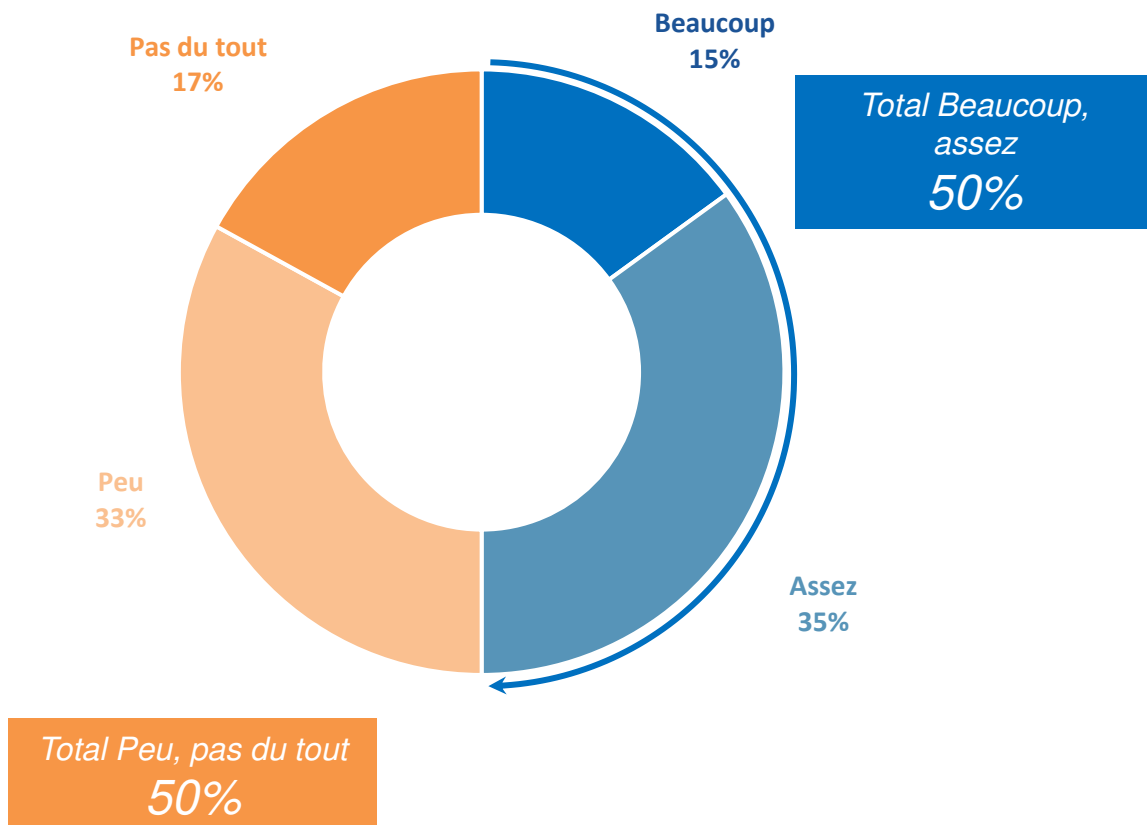
Sondage Ifop pour l'ANACEJ en partenariat avec le Forum Français de la Jeunesse réalisé par questionnaire auto-administré en ligne du 11 au 18 février 2020 auprès d'un échantillon de 1 195 personnes, représentatif de la population française âgée de 18 à 25 ans.

Sondage Ifop pour l'ANACEJ réalisé par questionnaire auto-administré en ligne du 21 mai au 1^{er} juin 2021 auprès d'un échantillon de 1 499 personnes, représentatif de la population française âgée de 18 à 25 ans.

Sondage Ifop pour l'ANACEJ réalisé par questionnaire auto-administré en ligne du 10 au 16 mars 2022 auprès d'un échantillon de 1 499 personnes, représentatif de la population française âgée de 18 à 25 ans.

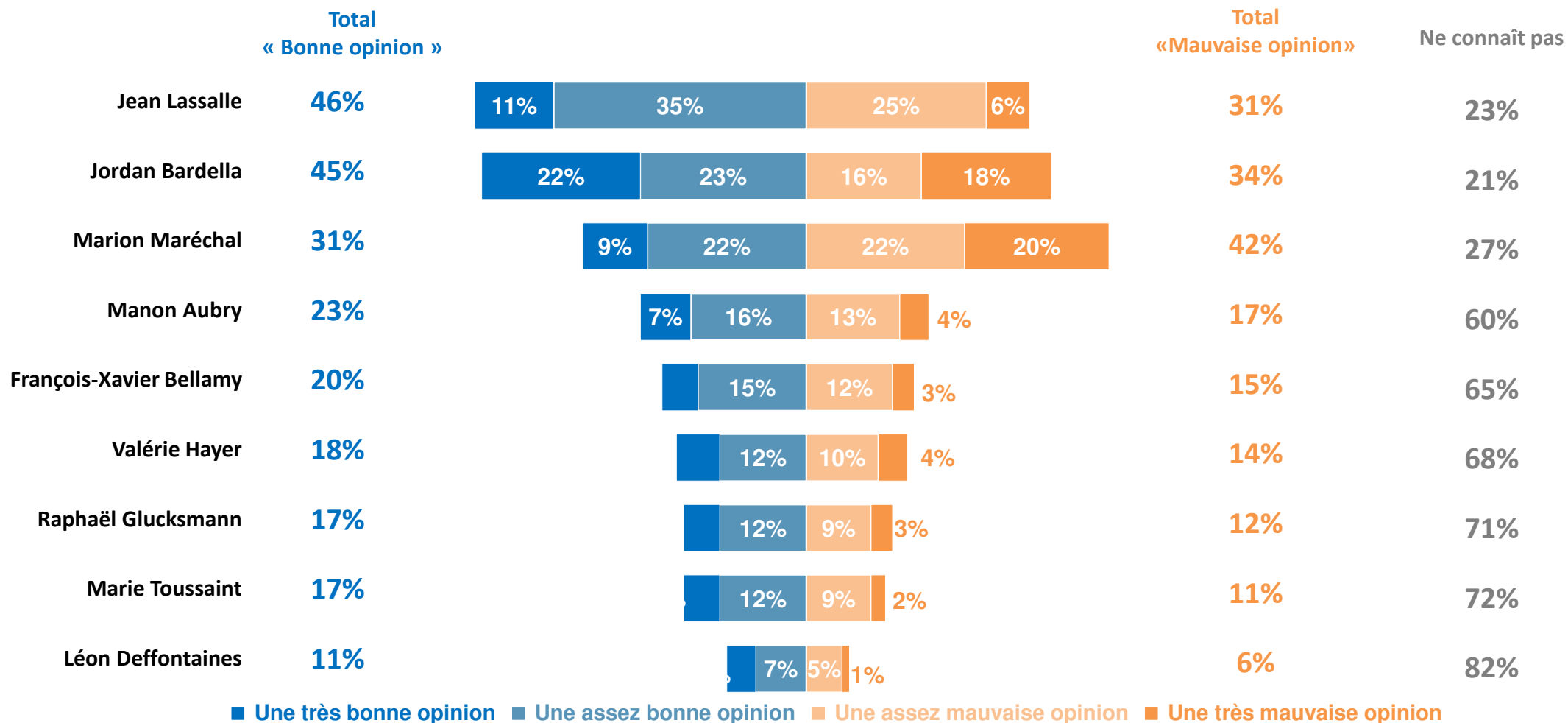
L'intérêt pour la campagne des élections européennes

Question : Est-ce que vous vous intéressez beaucoup, assez, peu ou pas du tout à la campagne actuelle des élections européennes* ?



La popularité des principales têtes de liste aux élections européennes

Question : Connaissez-vous, ne serait-ce que de nom, chacune des personnalités suivantes* ? Et pour chacune des personnalités suivantes, diriez-vous que vous en avez une bonne ou une mauvaise opinion* ?



*Questions posées en amont du questionnaire, afin de ne pas biaiser les résultats.

Les leviers pour inciter à aller voter aux élections européennes

Question : Chacun des éléments suivants serait-il susceptible de vous inciter à aller voter aux élections européennes ?

Base : aux personnes inscrites sur les listes électorales.

- Récapitulatif « Total Oui » -

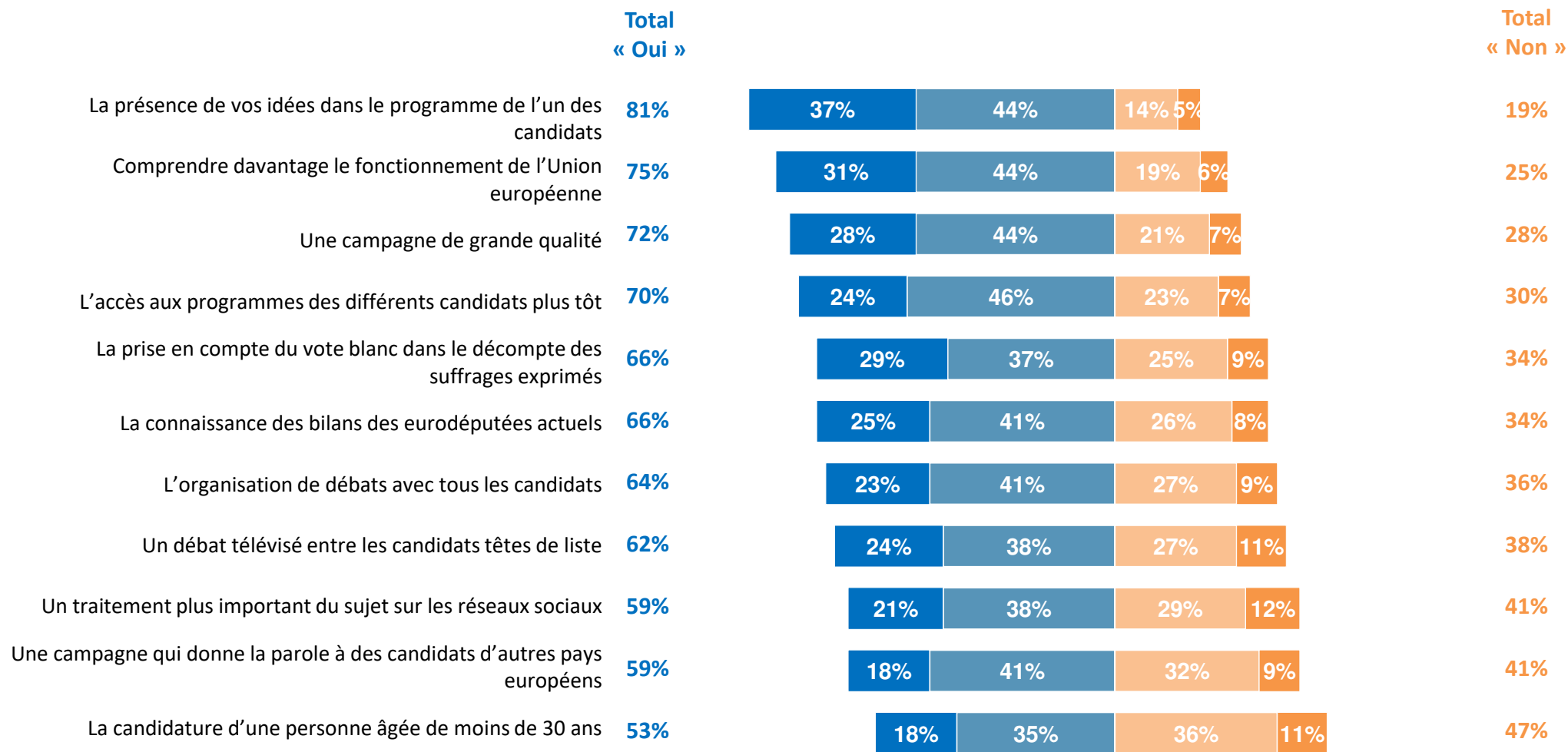


Évolution : ensemble des 18-25 ans				
Prési. Mars 2022 (%)	Régionales Juin 2021 (%)	Muni. Fév. 2020 (%)	Euro. Avril 2019 (%)	Prési. Mars 2017 (%)
88	76	79	77	90
			70	
72	58	58	61	71
74	59	62	59	73
71	63	67	67	73
70	49	53	53	68
			48	
47	45	49	41	47

Les leviers pour inciter à aller voter aux élections européennes - détails

Question : Chacun des éléments suivants serait-il susceptible de vous inciter à aller voter aux élections européennes ?

Base : aux personnes inscrites sur les listes électorales.

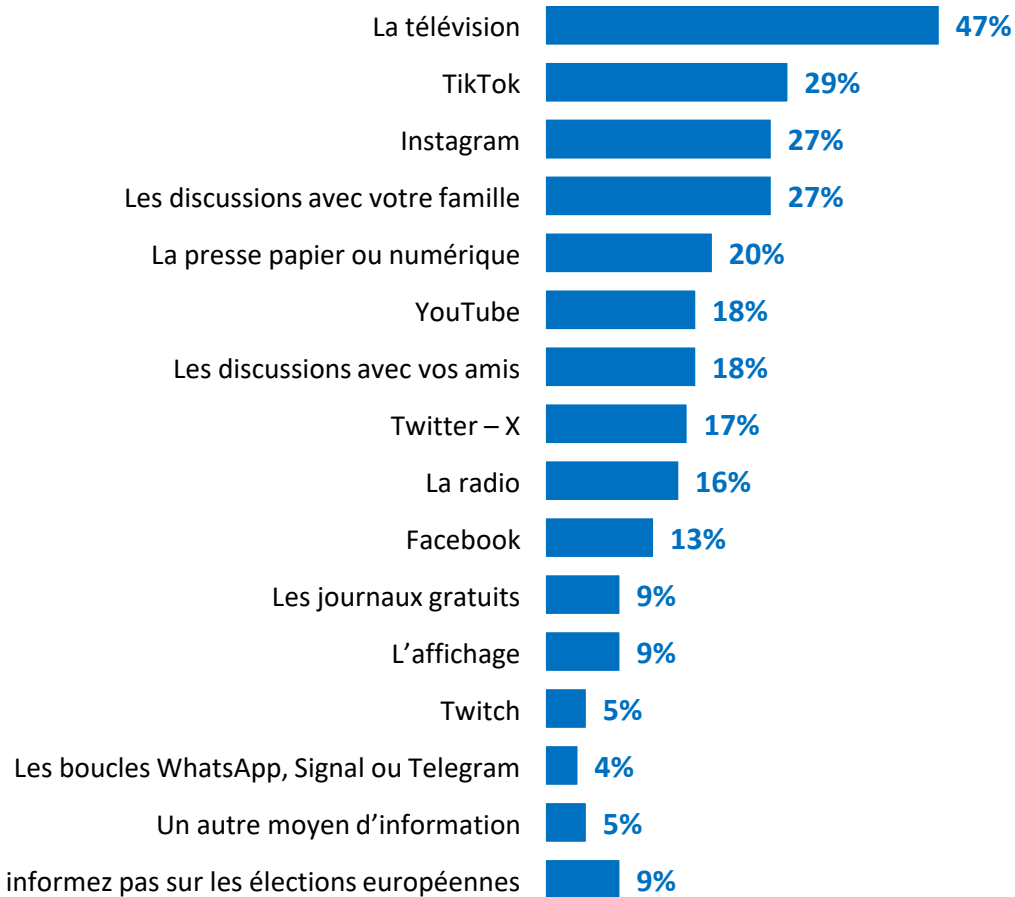


■ Oui, certainement ■ Oui, probablement ■ Non, probablement pas ■ Non, certainement pas

Les moyens d'information sur la campagne des élections européennes

Question : Parmi les moyens suivants, quels sont ceux que vous utilisez principalement pour vous informer sur le déroulement de la campagne des élections européennes ? En premier ? En deuxième ? Et en troisième ?

- Récapitulatif « Total des citations » -



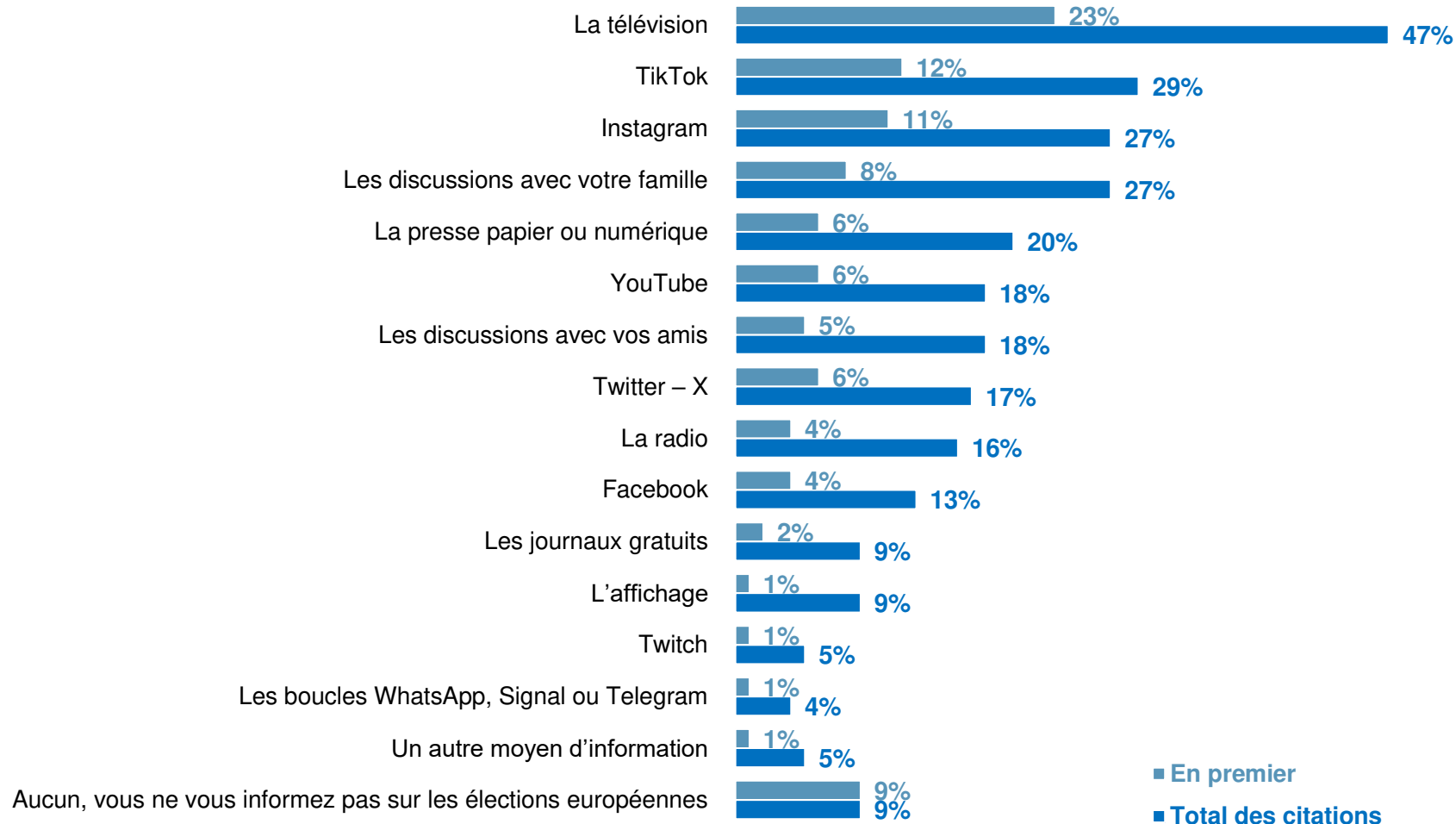
Évolution : ensemble des 18-25 ans

Prési. Mars 2022 (%)	Régionales Juin 2021 (%)	Muni. Fév. 2020 (%)	Euro. Avril 2019 (%)	Prési. Mars 2017 (%)
52	41	34	58	68
10	5			
17	10			
28	29	39	35	31
15	10	9	9	7
17	19	27	26	25
16	9	8	8	6
13	12	13	19	24
12	16	20	21	30
6	14	13	12	14
7	17	24	12	7
3	2			
3	20	19	13	9
10				

(* Total supérieur à 100, les interviewés ayant pu donner trois réponses.

Les moyens d'information sur la campagne des élections européennes

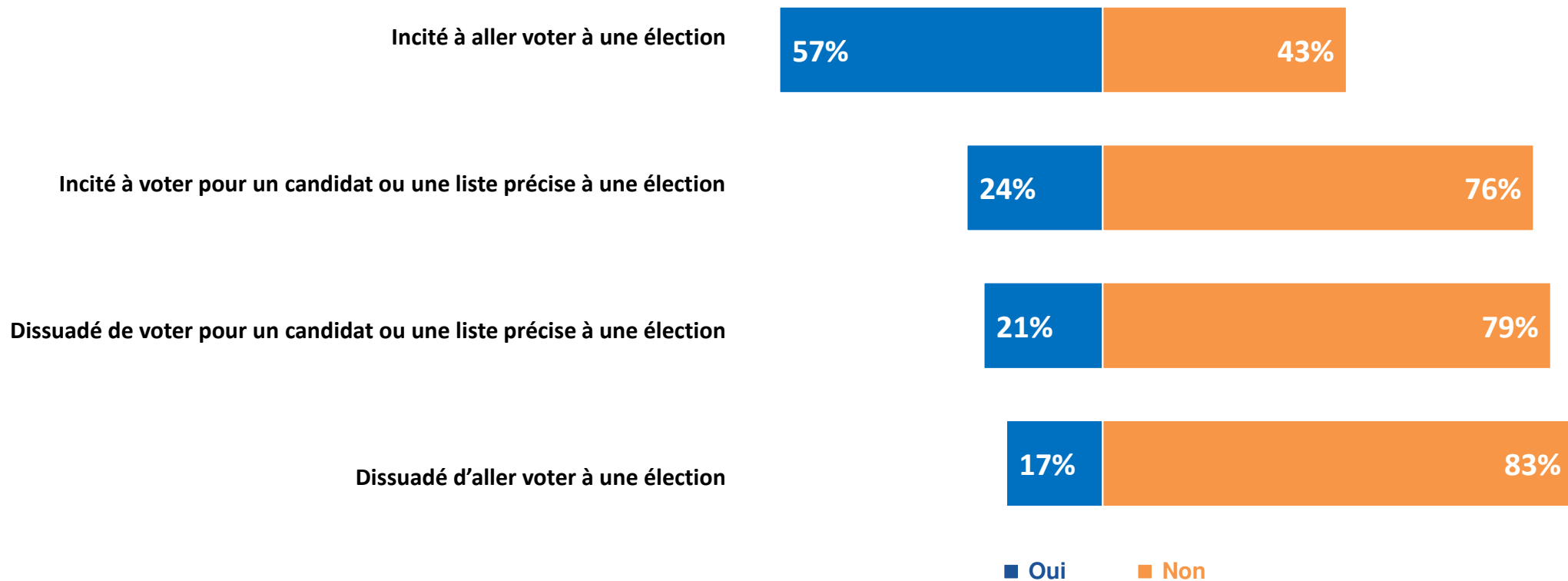
Question : Parmi les moyens suivants, quels sont ceux que vous utilisez principalement pour vous informer sur le déroulement de la campagne des élections européennes ? En premier ? En deuxième ? Et en troisième ?



(*) Total supérieur à 100, les interviewés ayant pu donner trois réponses.

L'influence des parents sur les comportements électoraux

Question : Vos parents vous ont-ils déjà... ?



Le type de média consulté pour s'informer en matière politique

Question : Pour vous informer en matière politique, diriez-vous que les médias que vous utilisez le plus sont... ?

Plutôt des médias qui partagent votre point de vue



Plutôt des médias qui n'ont pas le même point de vue que vous



Plutôt des médias qui n'ont aucun point de vue en particulier



Avril 2019

Plutôt des médias qui partagent votre point de vue



Plutôt des médias qui n'ont pas le même point de vue que vous



Plutôt des médias qui n'ont aucun point de vue en particulier



Mars 2017

Plutôt des médias qui partagent votre point de vue



Plutôt des médias qui n'ont pas le même point de vue que vous

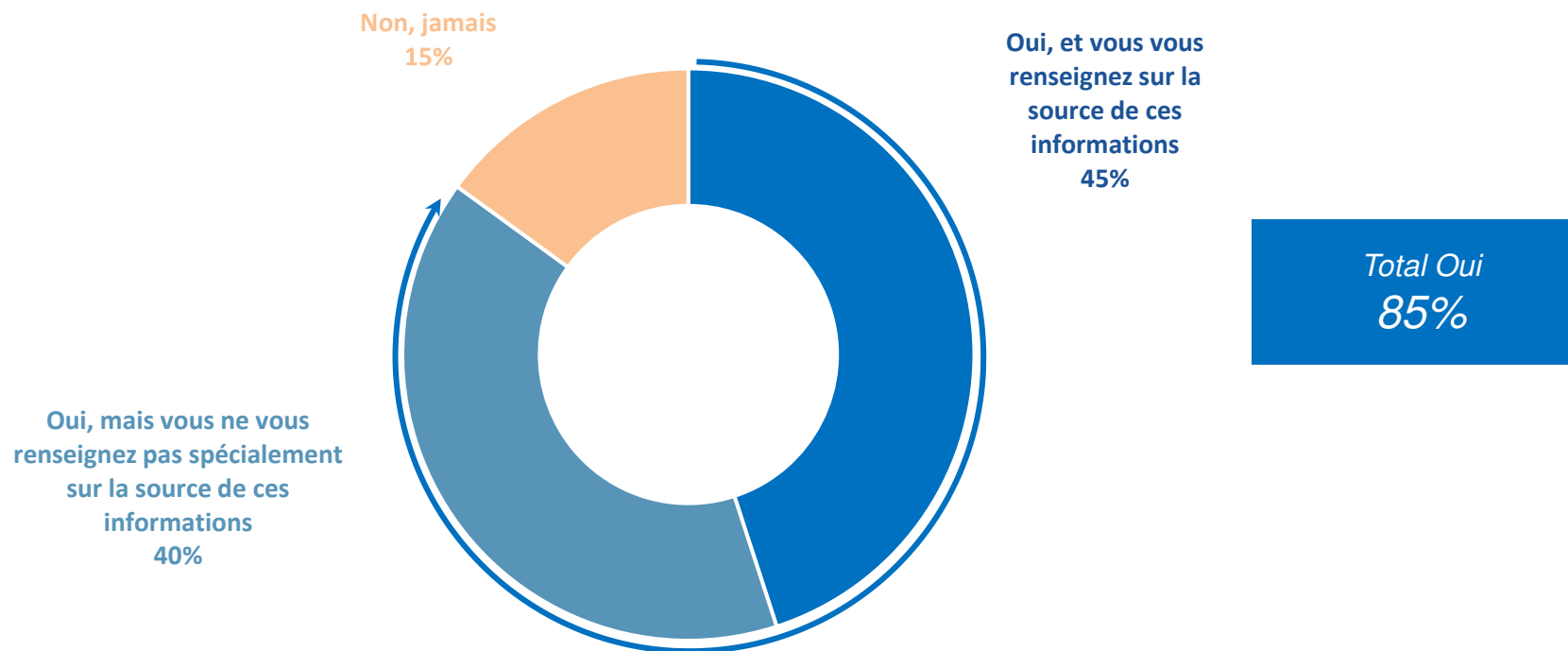


Plutôt des médias qui n'ont aucun point de vue en particulier



L'expérience du fact checking face à une information politique douteuse

Question : Et toujours pour vous informer en matière politique, vous arrive-t-il de douter de la véracité ou de l'authenticité des informations qui parviennent jusqu'à vous ?



C

Les déterminants du vote aux élections européennes

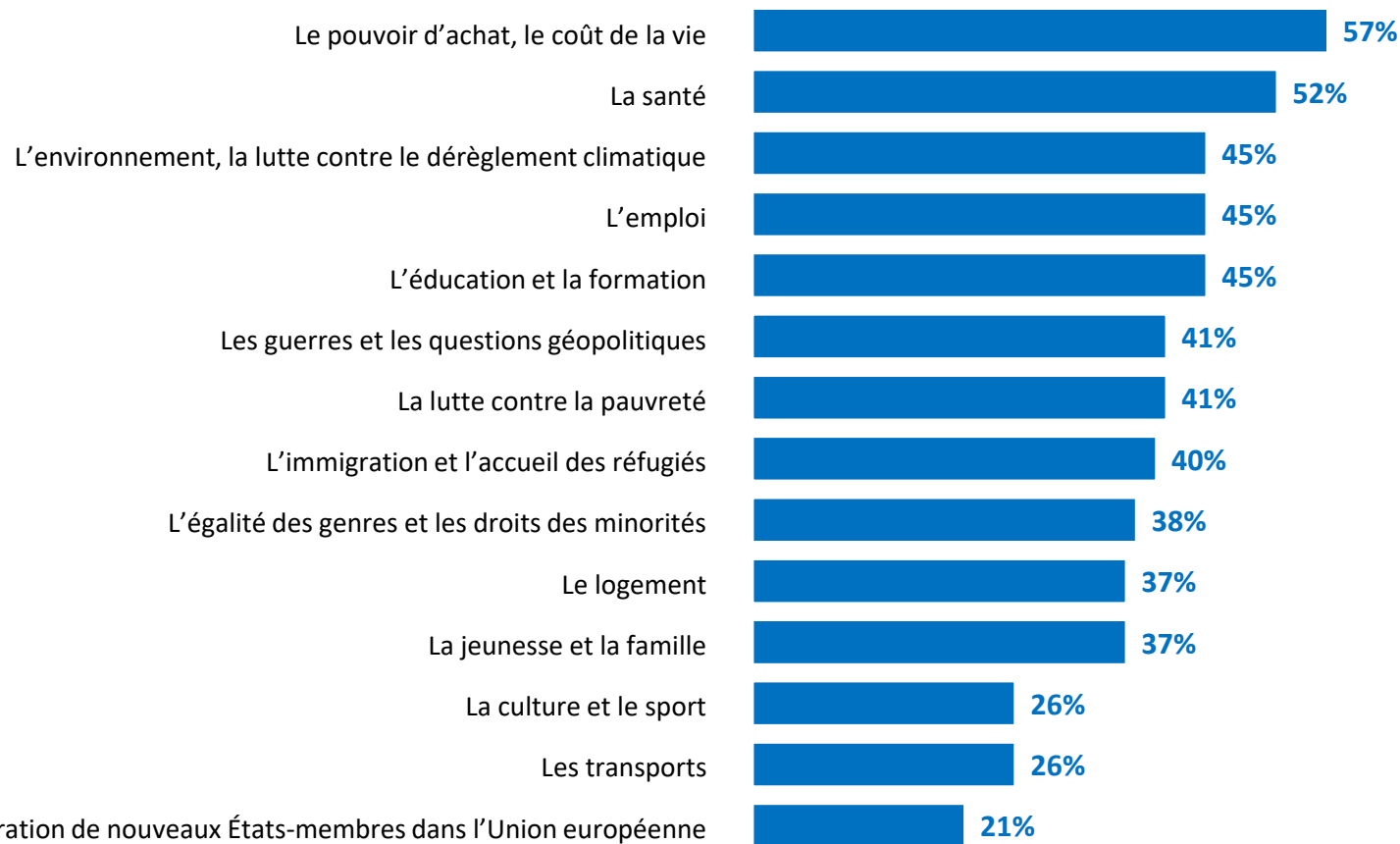


Les enjeux déterminants du vote

Question : Et pour chacun des thèmes suivants, est-ce qu'il comptera beaucoup, assez, peu ou pas du tout dans votre décision au moment de voter aux élections européennes ?

Base : aux personnes ayant l'intention d'aller voter.

- Réponses « Beaucoup » -



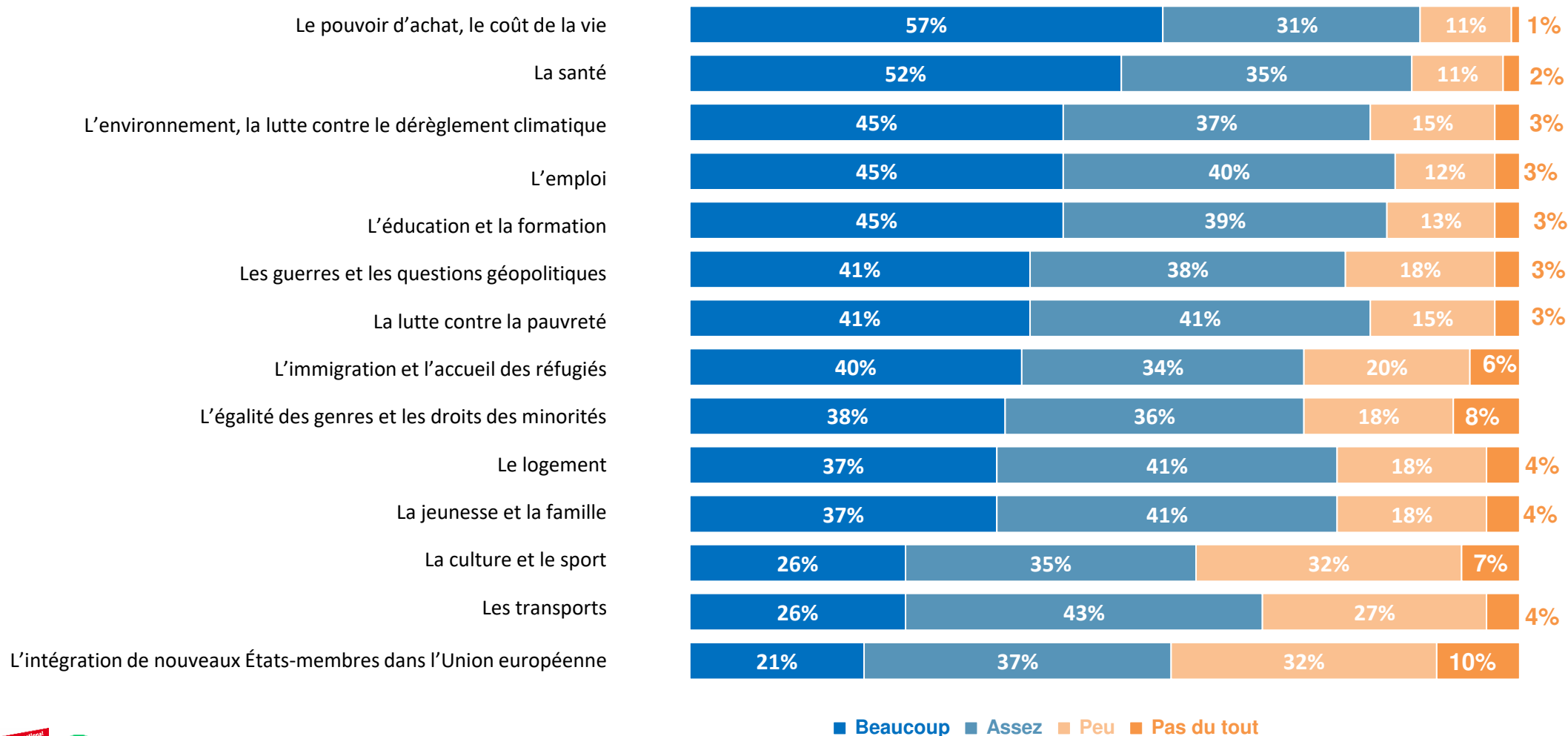
Évolution : ensemble des 18-25 ans

Prési. Mars 2022 (%)	Régionales Juin 2021 (%)	Muni. Fév. 2020 (%)	Euro. Avril 2019 (%)
63	51	58	63
47	49	58	52
47	49	62	54
50	57	63	61
49	53	56	53
41	43	49	
31			
37	35	47	
22	26	35	24
24	27	46	

Les enjeux déterminants du vote - détails

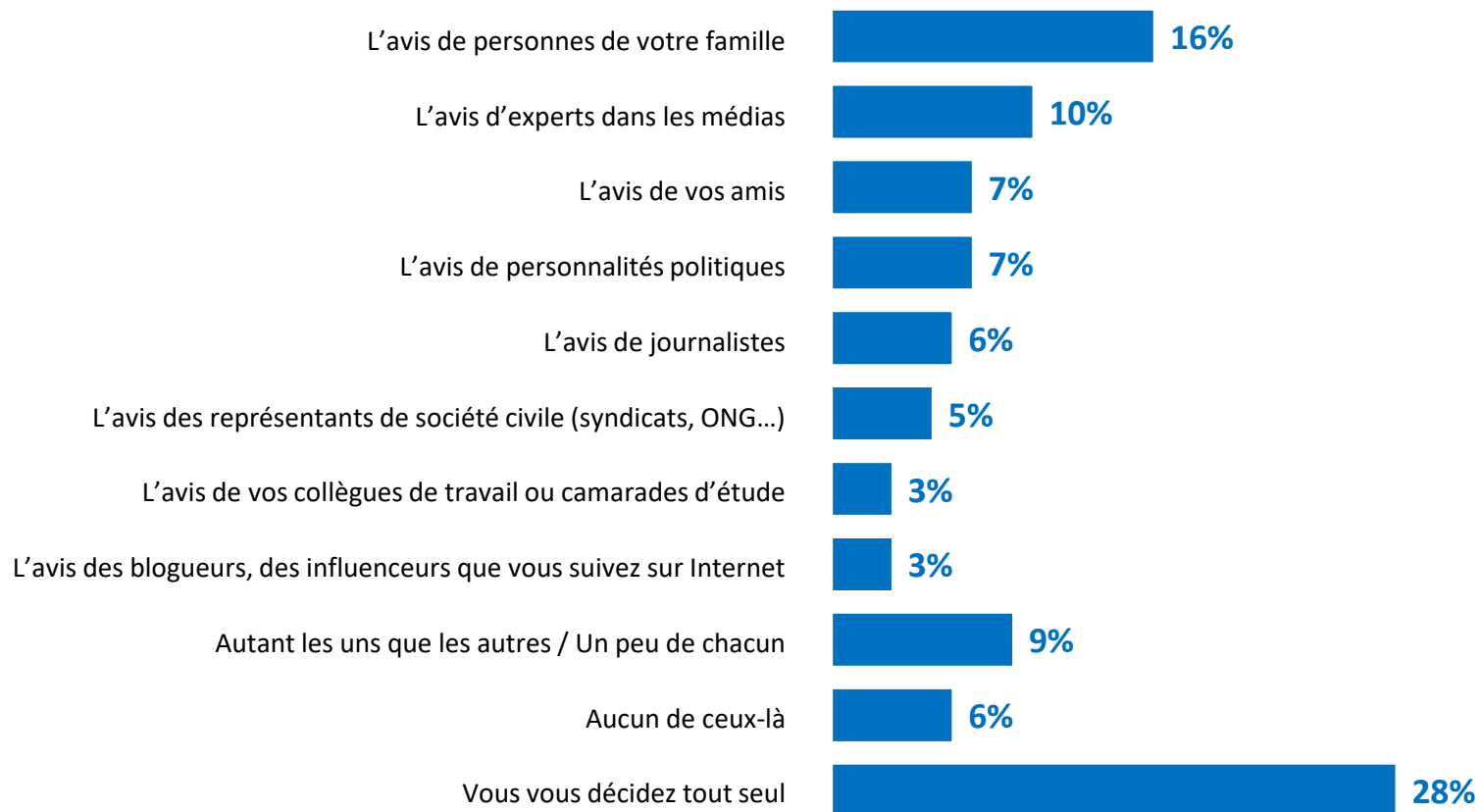
Question : Et pour chacun des thèmes suivants, est-ce qu'il comptera beaucoup, assez, peu ou pas du tout dans votre décision au moment de voter aux élections européennes ?

Base : aux personnes ayant l'intention d'aller voter.



L'avis de référence pour se faire une opinion sur la politique

Question : Pour vous faire une opinion sur la politique, quel est l'avis dont vous tenez le plus compte ?



Comparatif : ensemble des 18-25 ans	
Euro. Avril 2019 (%)	Prési. Mars 2017 (%)
18	19
7	6
4	3
3	3
2	4
2	2
2	1
13	15
5	3
44	44

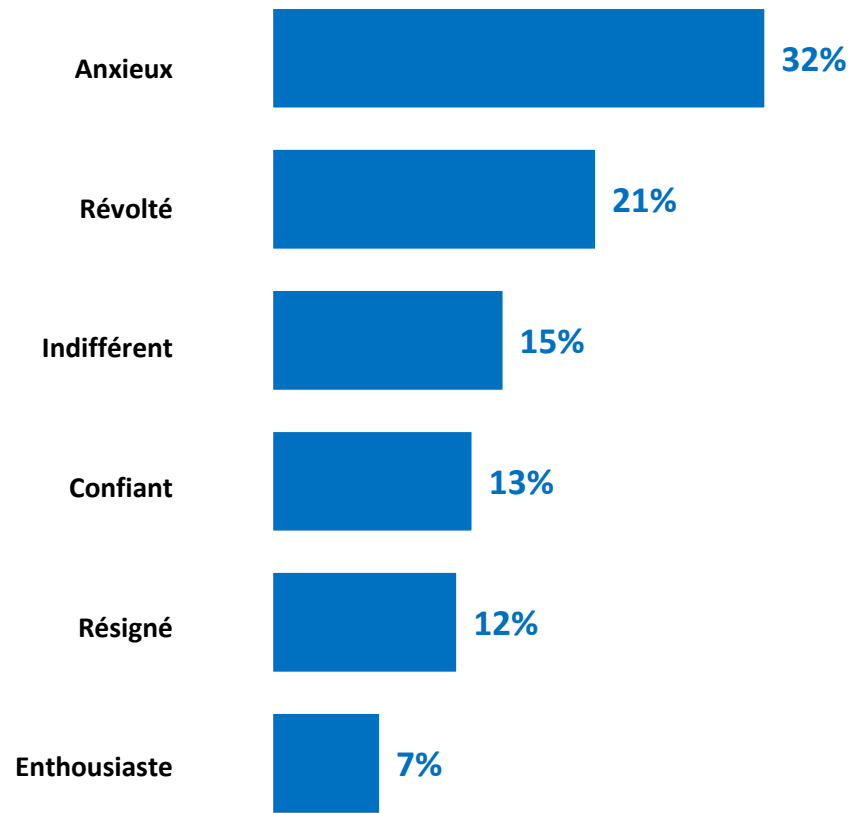
● D ●

La place dans la société



L'état d'esprit face à la société actuelle

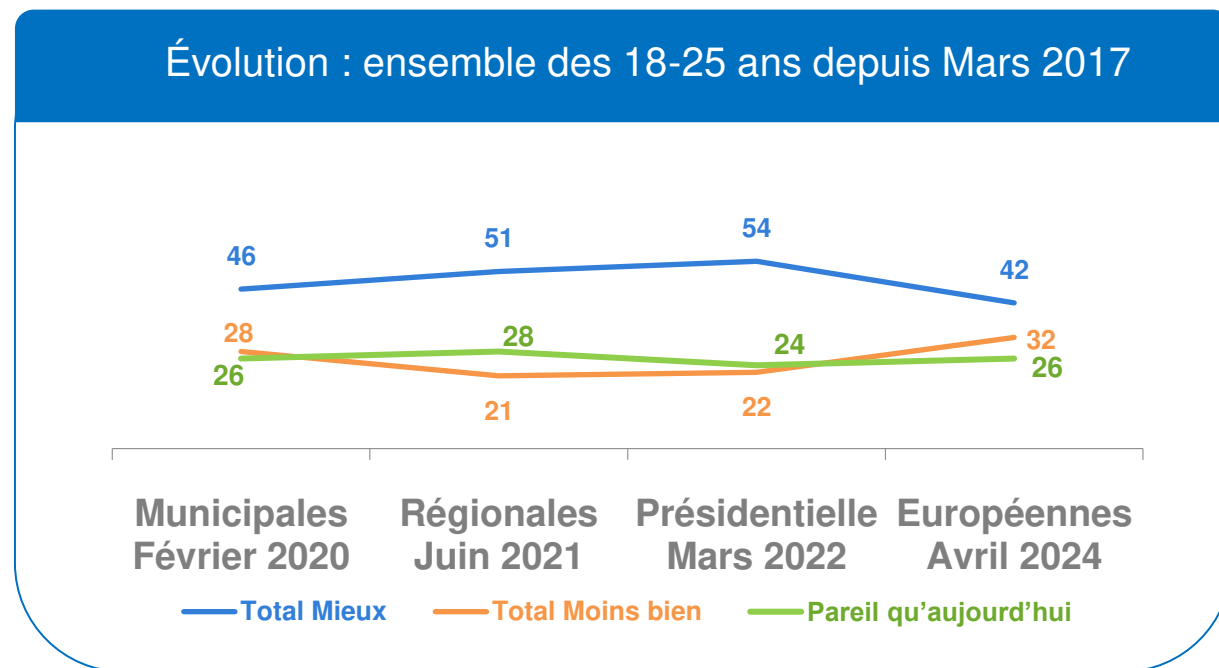
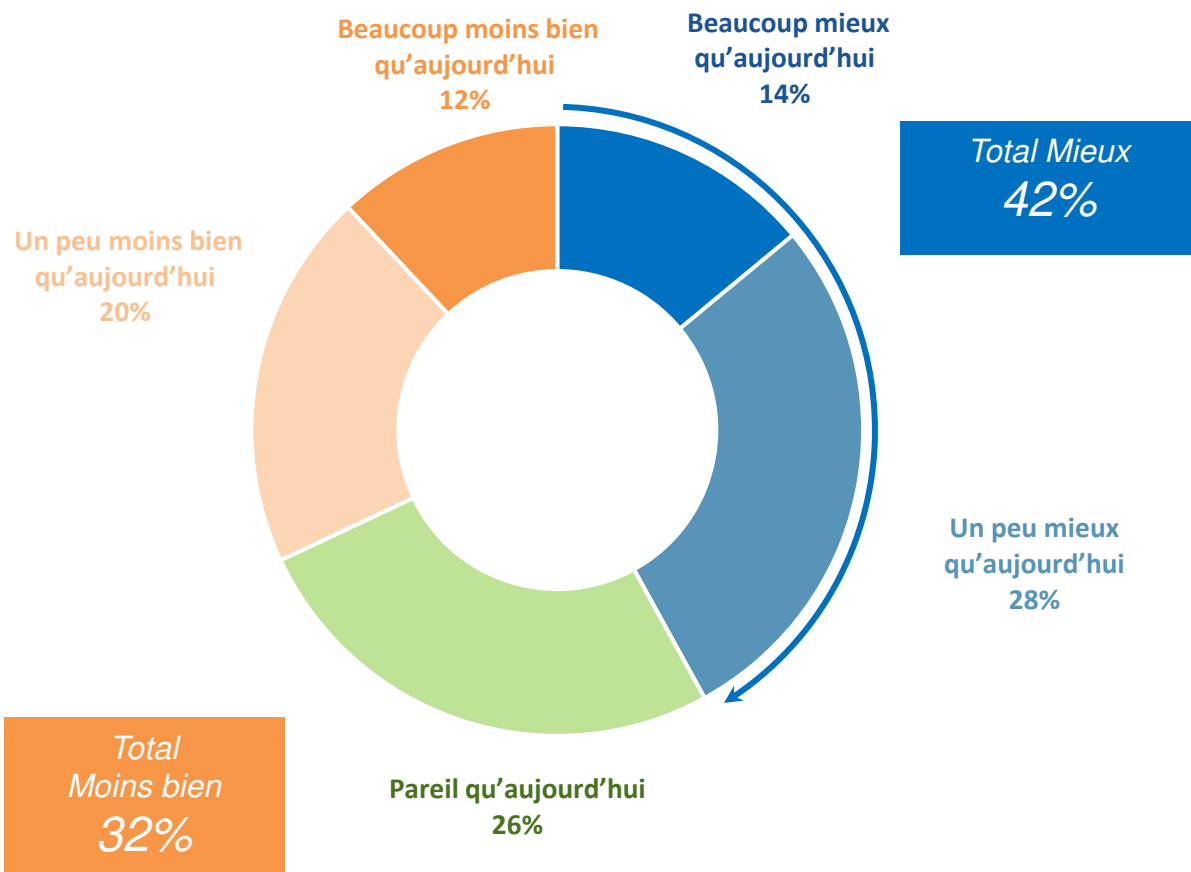
Question : Globalement, quel est votre état d'esprit face à la société française actuelle ?



Comparatif : ensemble des 18-25 ans		
Prési. Mars 2022 (%)	Régionales Juin 2021 (%)	Muni. Fév. 2020 (%)
30	31	23
23	23	30
13	13	8
28	27	29
6	6	10

Le pronostic sur son niveau de vie dans dix ans

Question : Comment pensez-vous que vous vivrez, vous-même, dans une dizaine d'années ?



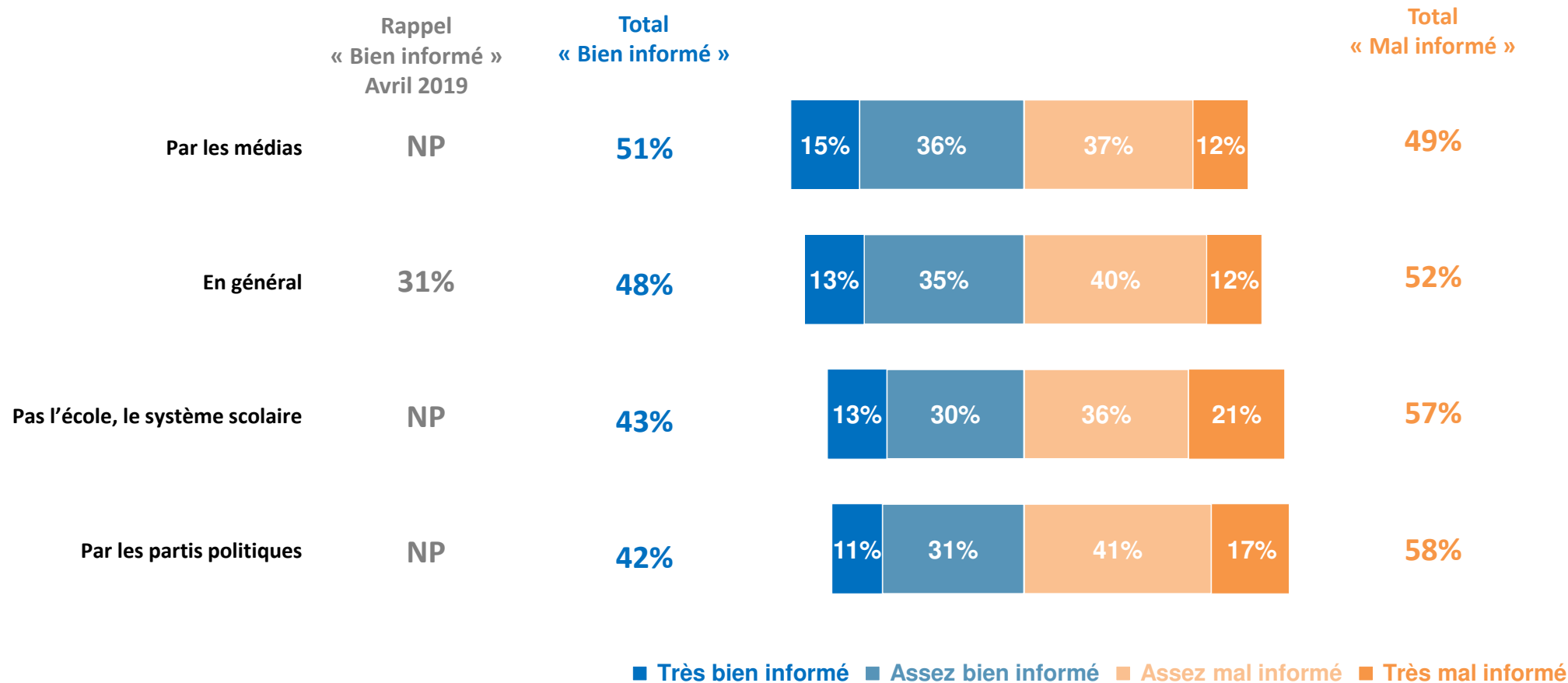
E

La familiarité avec les institutions européennes



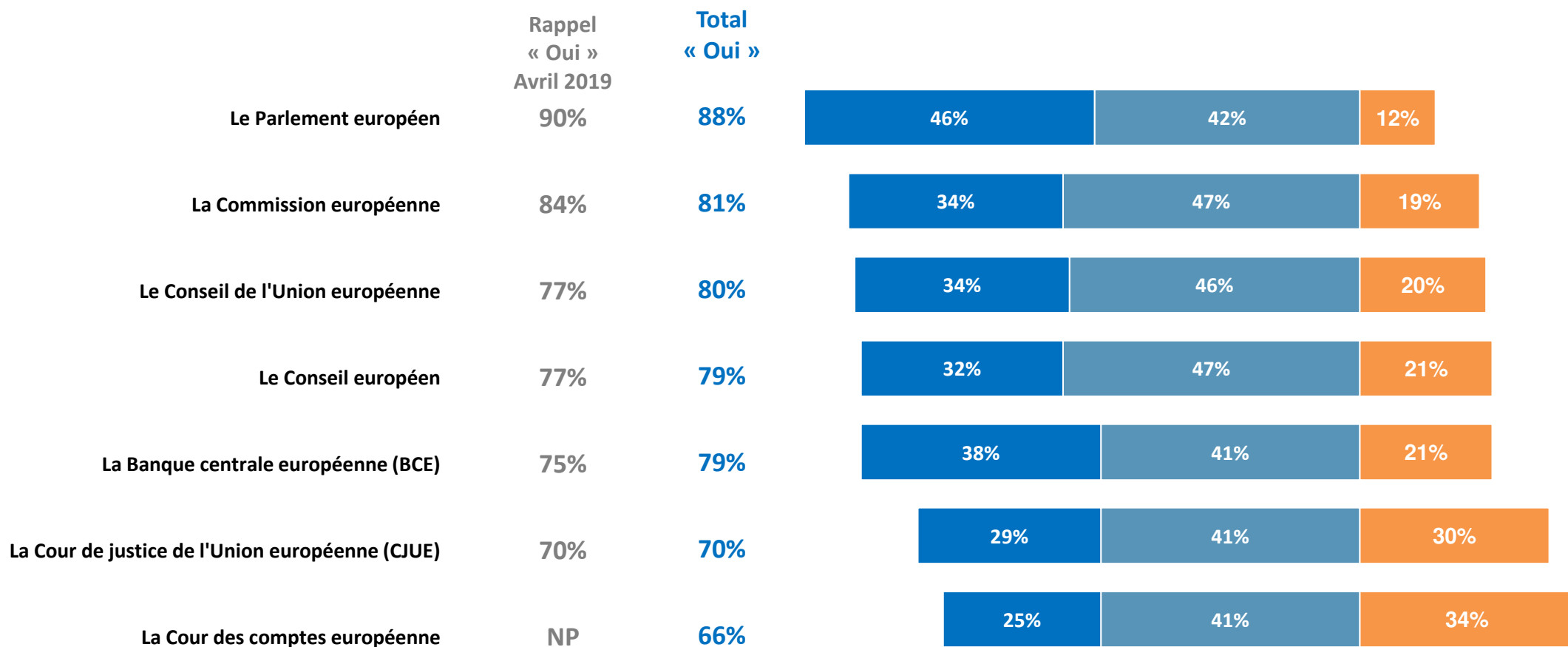
Le sentiment d'information sur l'Union européenne

Question : De manière générale, diriez-vous que vous êtes bien ou mal informé sur l'Union européenne, ses institutions et son fonctionnement ?



La notoriété de différentes institutions européennes

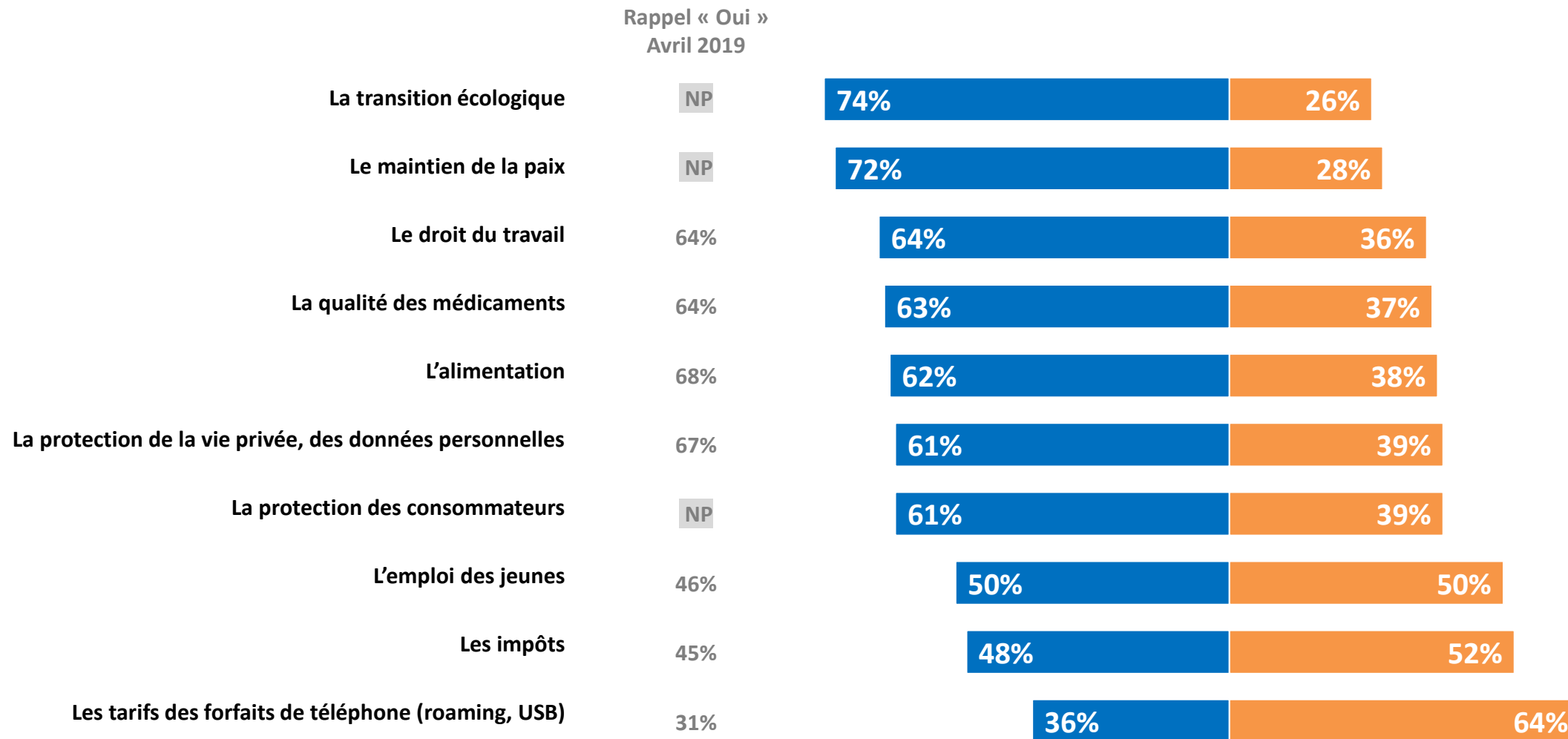
Question : Connaissez-vous, ne serait-ce que de nom, chacune des institutions suivantes ?



■ Oui, et vous voyez précisément ce dont il s'agit ■ Oui, mais vous ne voyez pas précisément ce dont il s'agit ■ Non

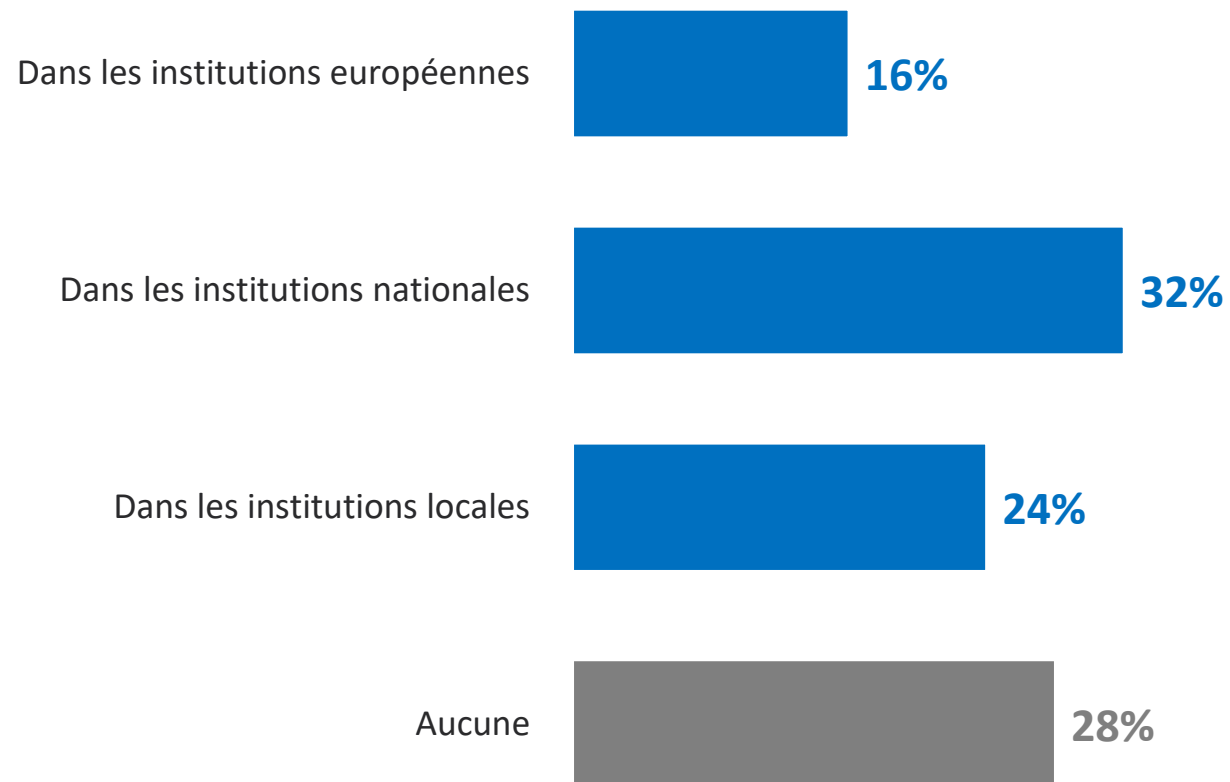
L'action prêtée à l'Union européenne dans différents domaines

Question : D'après vous, l'Union européenne agit-elle dans chacun des domaines suivants ?



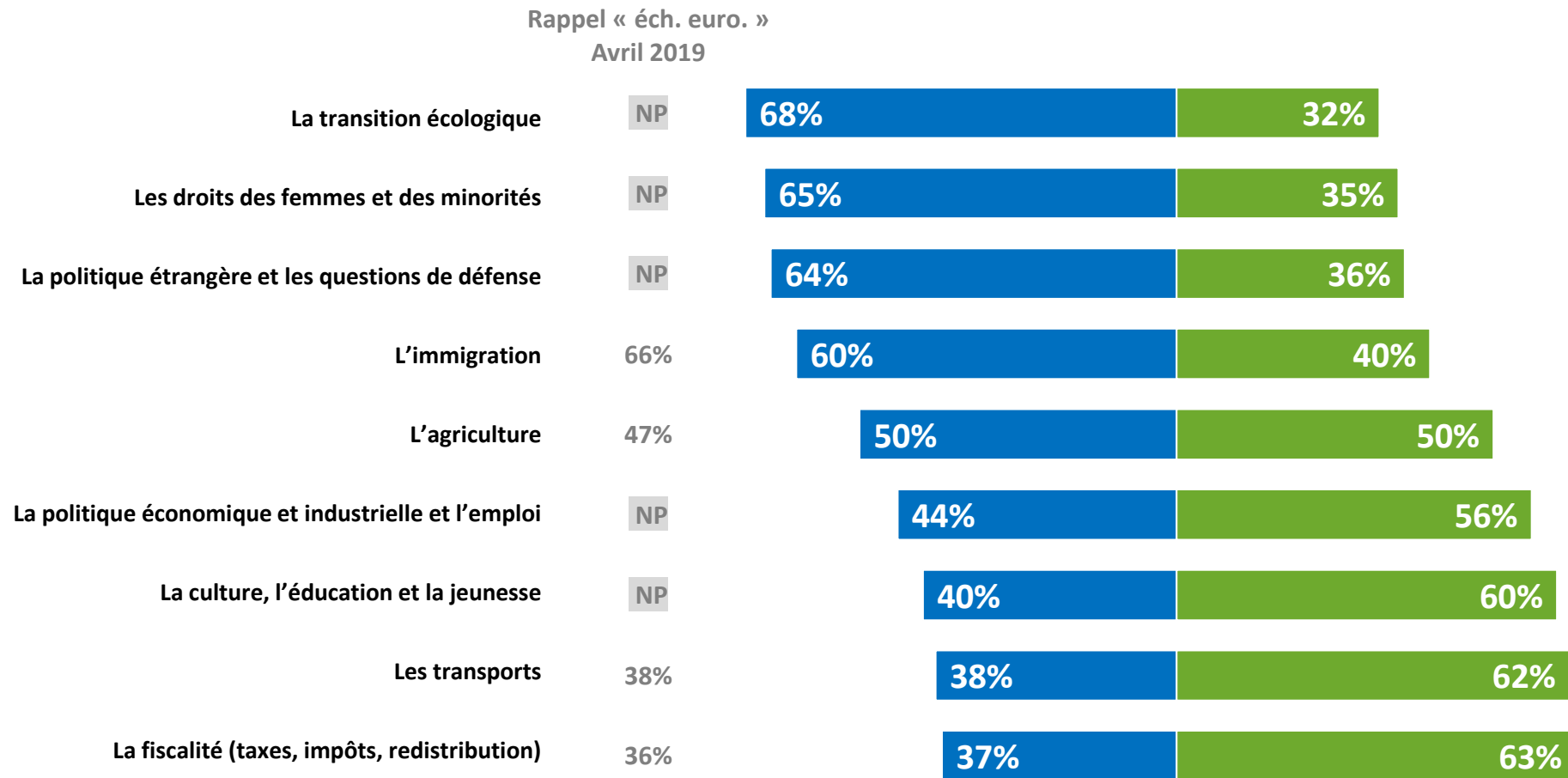
La confiance dans différents échelons institutionnels

Question : De manière générale, diriez-vous que vous avez davantage confiance... ?



L'échelon privilégié pour agir dans différents domaines

Question : Pour être le plus efficace possible face à chacune de ces questions ou chacun de ces problèmes, diriez-vous qu'il vous paraît préférable d'adopter des mesures à l'échelle européenne ou à l'échelle nationale ?



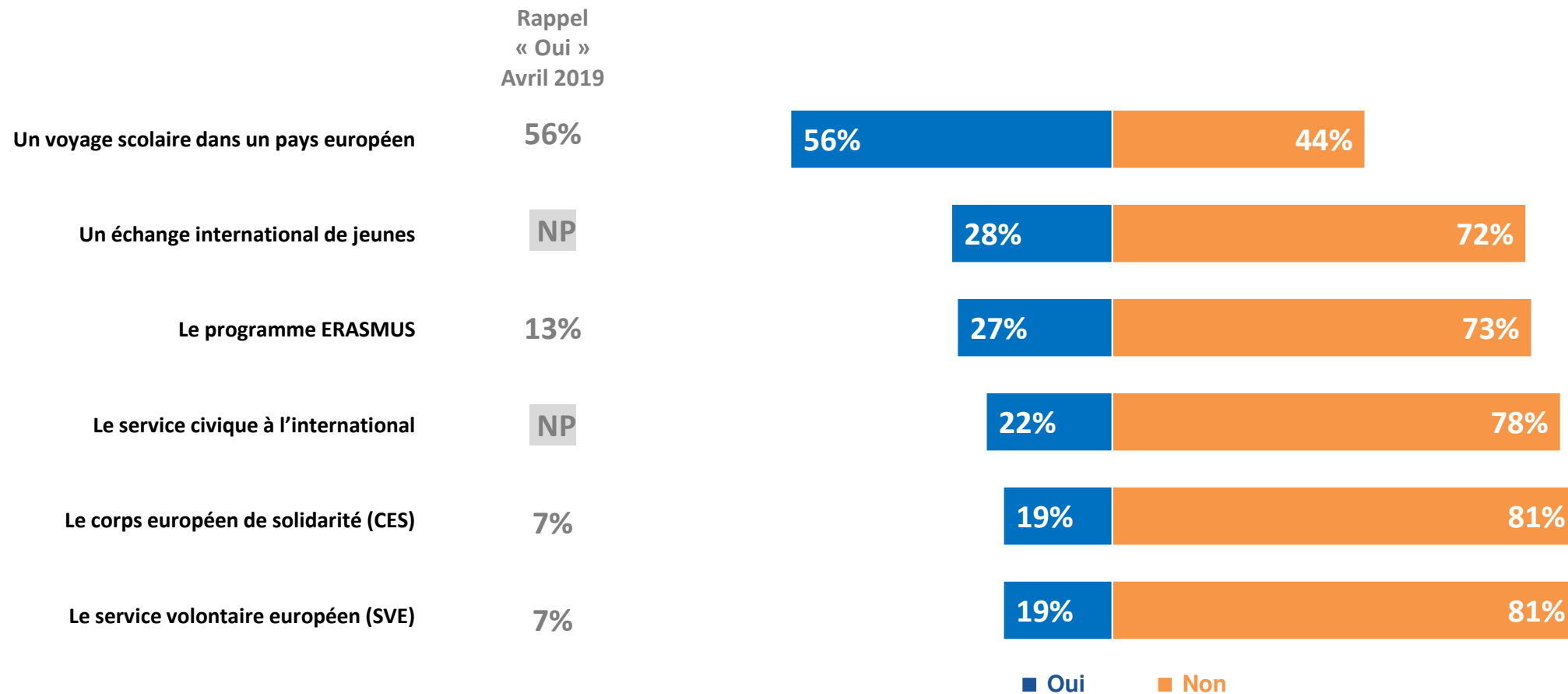
■ Plutôt à l'échelle européenne

■ Plutôt à l'échelle nationale

NP : non posé

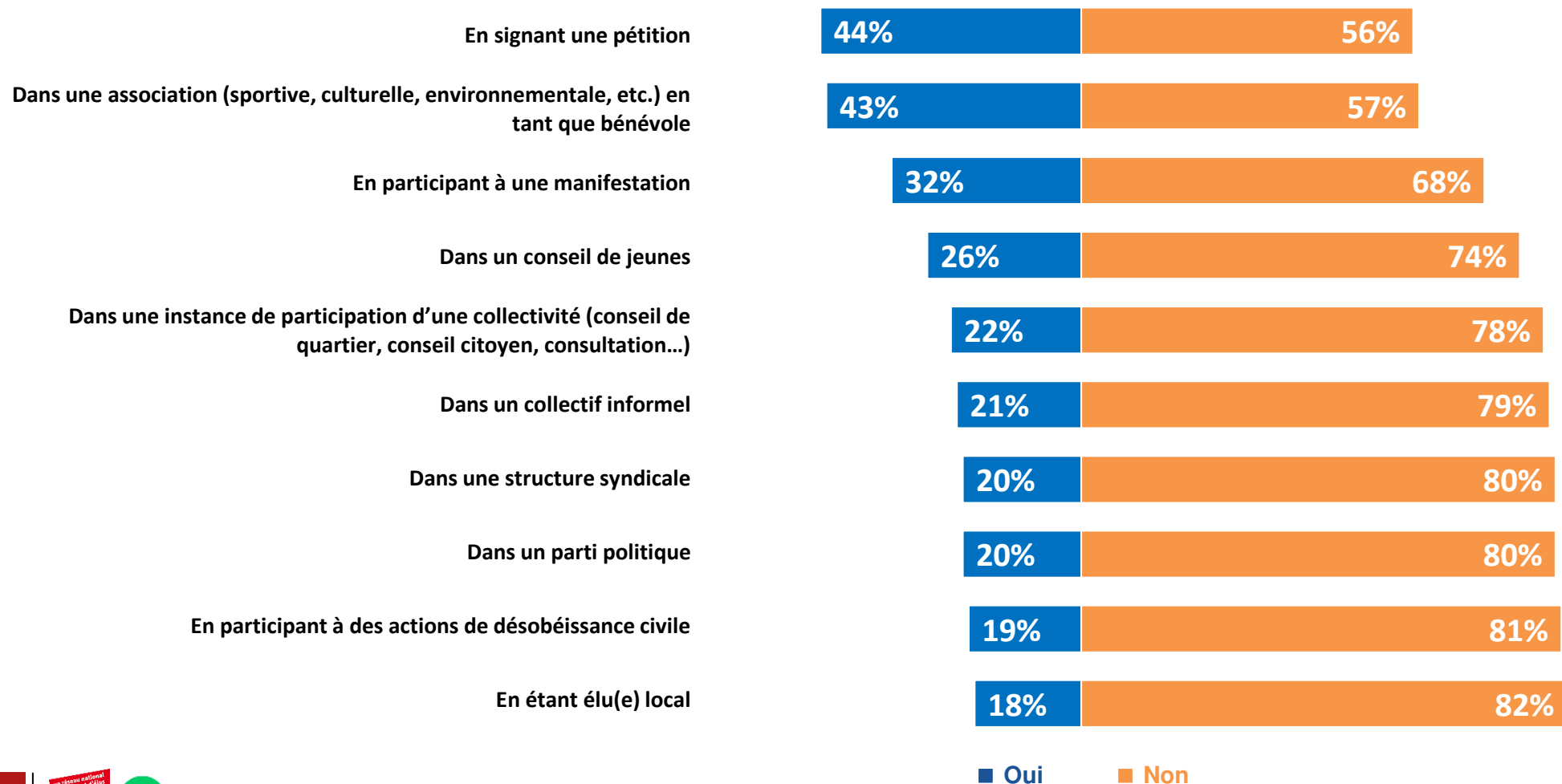
L'expérience du bénéfice de différents dispositifs

Question : Avez-vous déjà bénéficié des dispositifs suivants ?



L'expérience d'un engagement collectif au cours des deux dernières années

Question : Vous-même, au cours des deux dernières années, avez-vous déjà engagée(e) dans l'un des cadres suivants ?



L'expérience d'une cérémonie de citoyenneté

Question : Avez-vous déjà été accueilli en mairie pour une « cérémonie de citoyenneté » à l'occasion de la remise de votre carte d'électeur ?

