



# Enquête d'opinion auprès des enseignants :

« Moi, prof, je veux dire au prochain président »

---

Sondage Ifop pour SE-Unsa

Contacts Ifop :

Jérôme Fourquet / Mathilde Moizo

Département Opinion et Stratégies d'Entreprise

01 45 84 14 44

[prenom.nom@ifop.com](mailto:prenom.nom@ifop.com)

Mars 2017



# Sommaire

## 1 - La méthodologie

## 2 - Les résultats de l'étude

- A – Les conditions de travail
- B – La reconnaissance professionnelle et la gestion des RH dans l'Education nationale
- C – Le rôle de l'Ecole

# 1 | La méthodologie

## Etude réalisée par l'Ifop pour SE-Unsa

### Echantillon



L'enquête a été menée auprès d'un échantillon de **3 771** personnes extraites d'un fichier de **18 414** personnes fourni par le Syndicat des Enseignants de l'Unsa

### Mode de recueil



Les interviews ont été réalisées par questionnaire auto-administré en ligne du 1er au 15 mars 2017.

## 2 | Les résultats de l'étude

	Ensemble (%)
<b>ENSEMBLE</b>	<b>100%</b>
<b>SEXE DE L'INTERVIEWE(E)</b>	
Homme	23,5
Femme	76,5
<b>AGE DE L'INTERVIEWE(E)</b>	
Moins de 35 ans	25,8
35 ans et plus	74,2
35 à 49 ans	44,2
50 ans et plus	30,0
<b>TAILLE D'UNITE URBAINE</b>	
Communes rurales	16,8
Agglomération de 2 à 20000 hab.	19,5
Agglomération de 20 à 100000 hab.	19
Agglomération de 100000 hab. et plus	33,8
Agglomération parisienne	10,5
<b>REGION ACADEMIQUES</b>	
Hauts-de-France	12,7
Normandie	5,4
Grand Est	10,3
Nouvelle-Aquitaine	11,1
Occitanie	12
Bretagne	2,7
Pays de la Loire	3,8
Centre-Val-de-Loire	4
Bourgogne Franche-Comté	7,5
Ile-de-France	10,4
Auvergne-Rhône-Alpes	11,6
Provence-Alpes-Côte-d'Azur	7,5

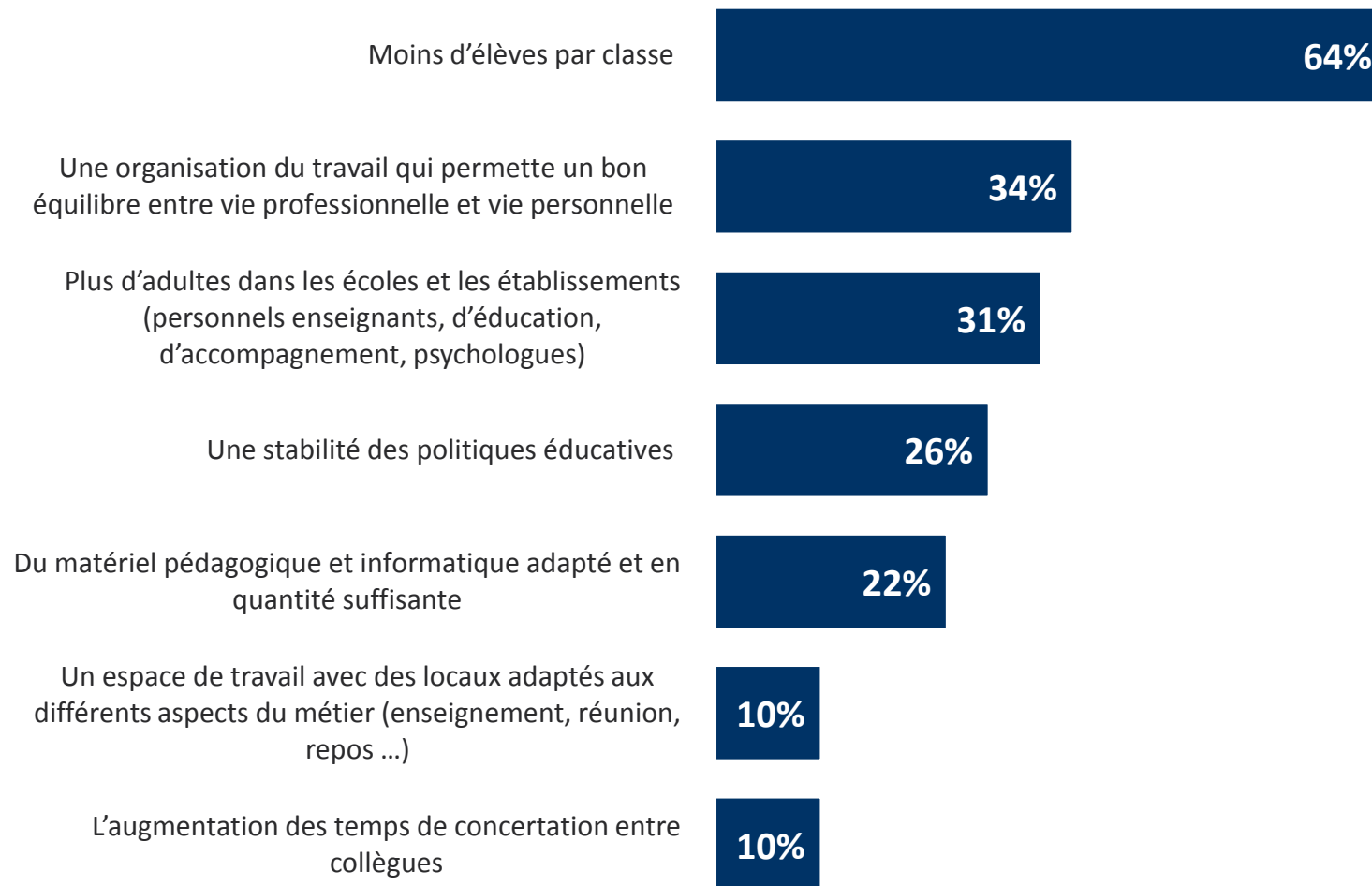
<b>SYNDIQUE</b>	
Oui	82,3
Non	15,0
<b>DEGRE</b>	
<b>1er Degré</b>	<b>73,0</b>
Homme	13,5
Femme	59,5
<b>2nd Degré</b>	<b>27,0</b>
Homme	10,0
Femme	17,0
<b>CORPS</b>	
NON-TIT	1,6
PE-INSTIT	72,9
CERT	15,3
AGR	1,8
PLP	4,6
EPS	1,2
CPE	2,5
PEGC	0,1

# A | Les conditions de travail



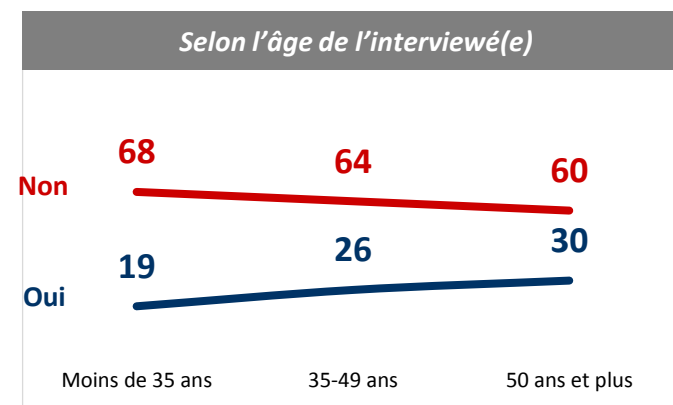
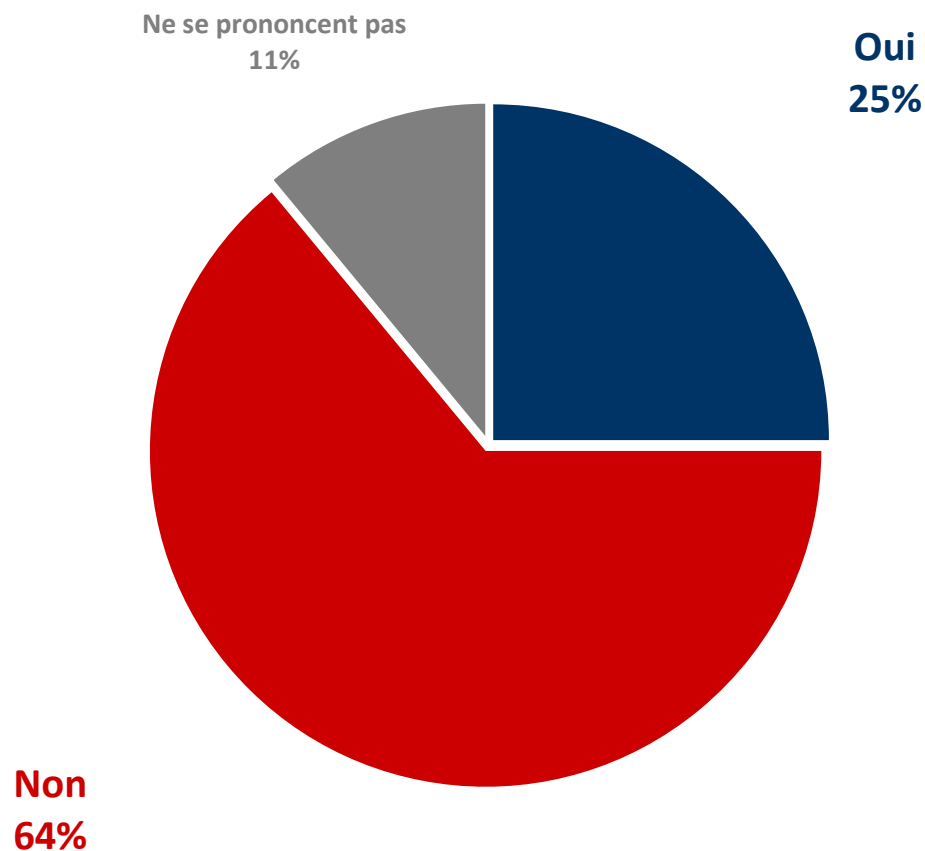
# La réduction du nombre d'élèves par classe en tête des éléments garantissant de bonnes conditions de travail

**QUESTION :** Pour vous, de bonnes conditions de travail, c'est prioritairement...?

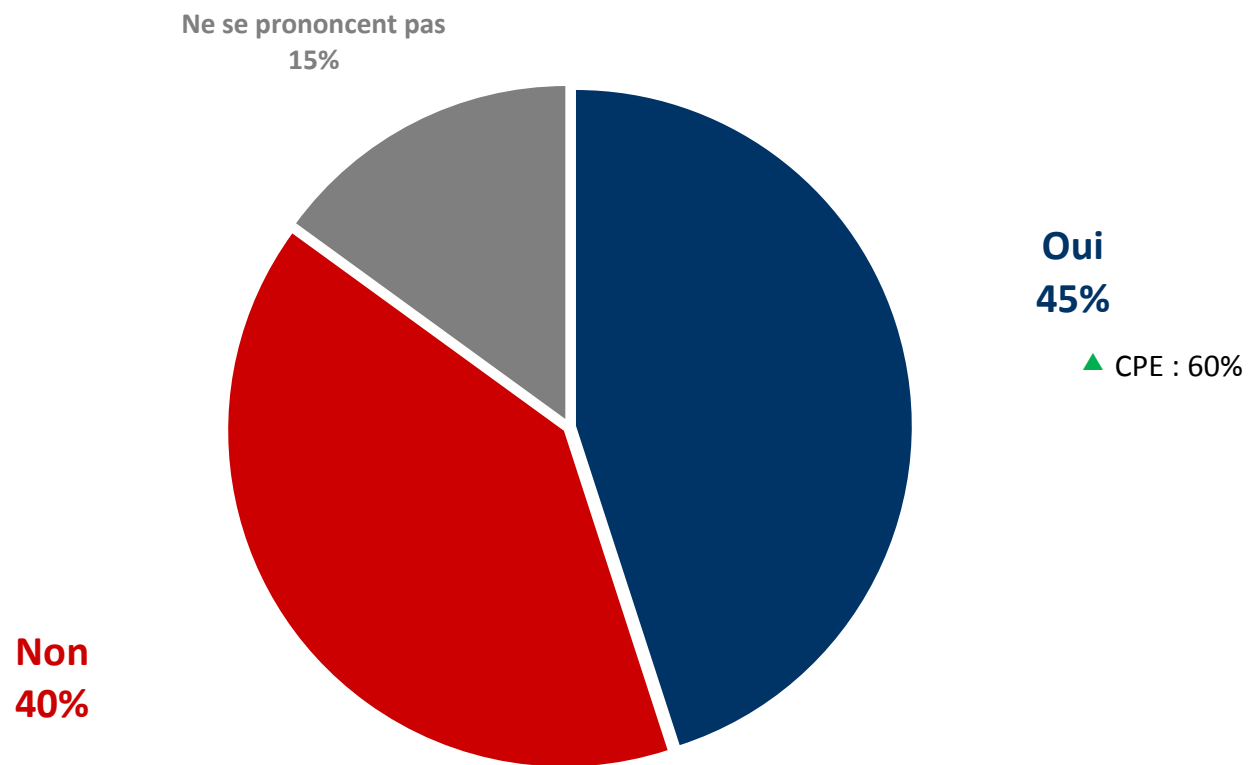




**QUESTION :** Faut-il selon vous réduire le temps de présence des enseignants devant les élèves ?



**QUESTION :** Faut-il selon vous donner plus d'autonomie aux écoles et aux établissements ?

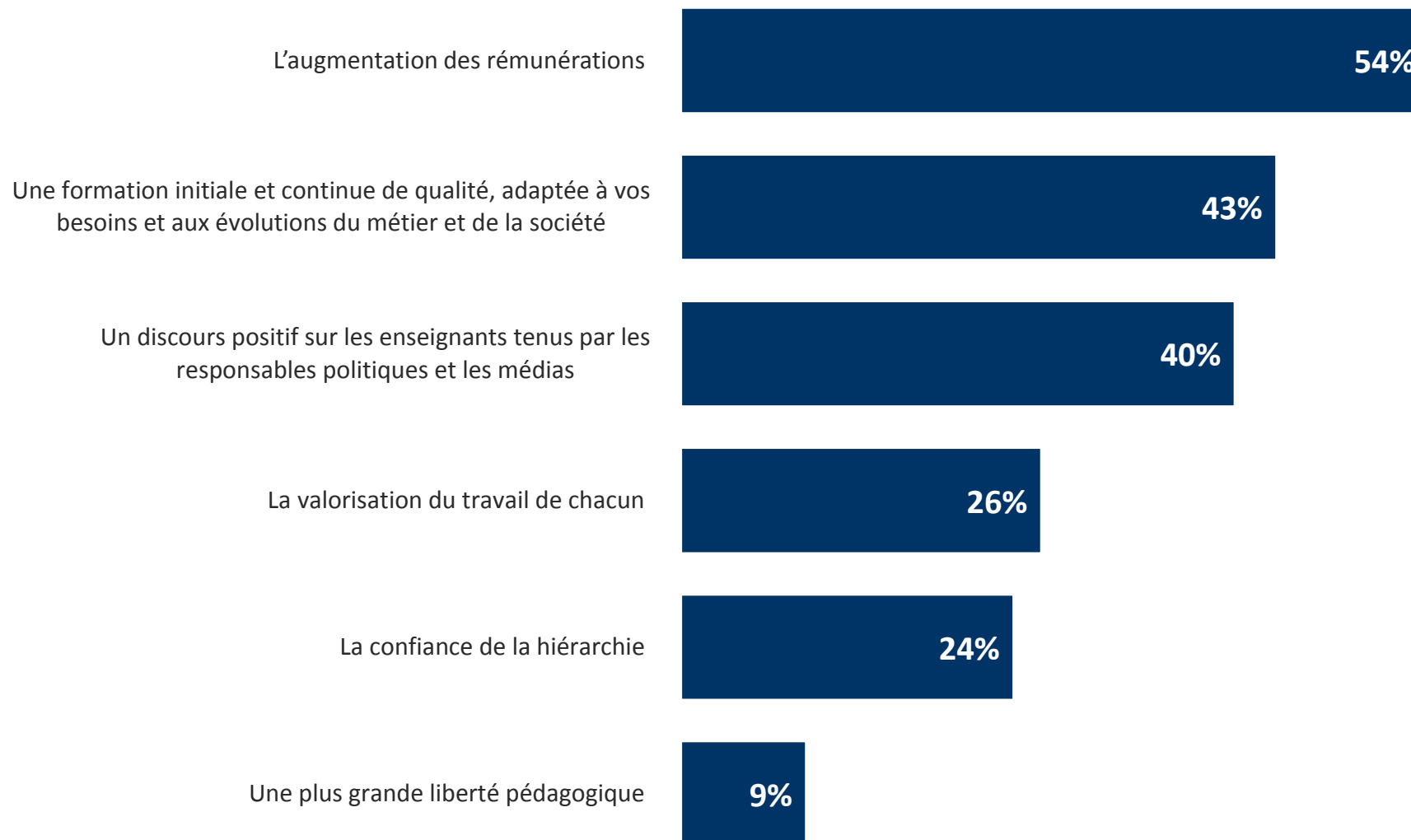


# **B** | **La reconnaissance professionnelle et la gestion des RH dans l'Education nationale**



# Les composantes d'une meilleure reconnaissance professionnelle

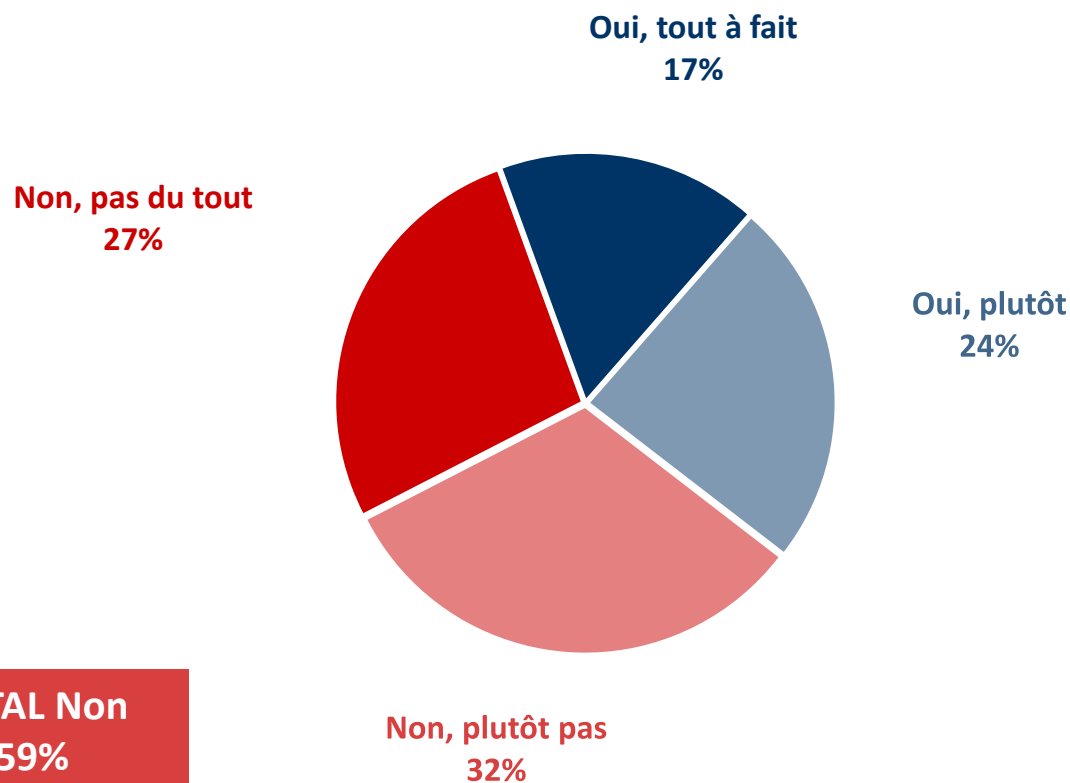
**QUESTION :** Pour vous, être des professionnels mieux reconnus, ça passe prioritairement par... ?



# 6 sondés sur 10 ne sont pas prêts à faire des heures supplémentaires pour augmenter leur rémunération

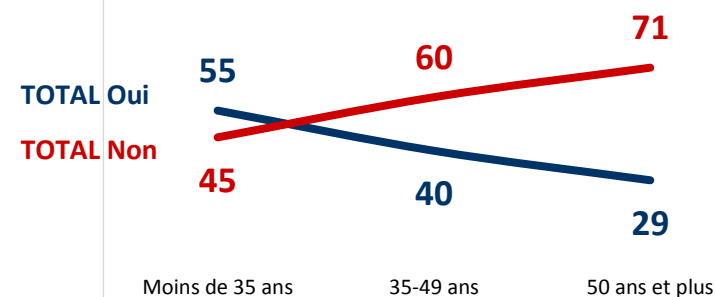
**QUESTION :** Etes-vous prêts à faire des heures supplémentaires pour augmenter votre rémunération ?

**TOTAL Oui**  
41%



**TOTAL Non**  
59%

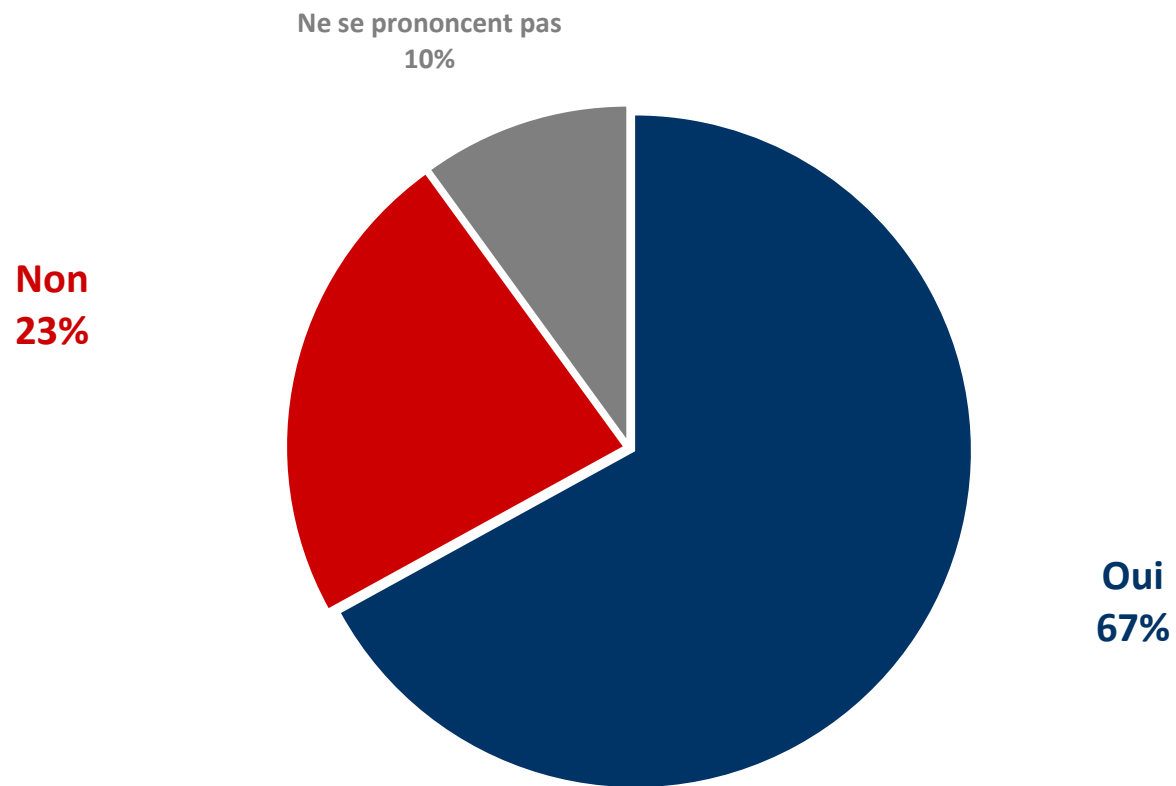
Selon l'âge de l'interviewé(e)



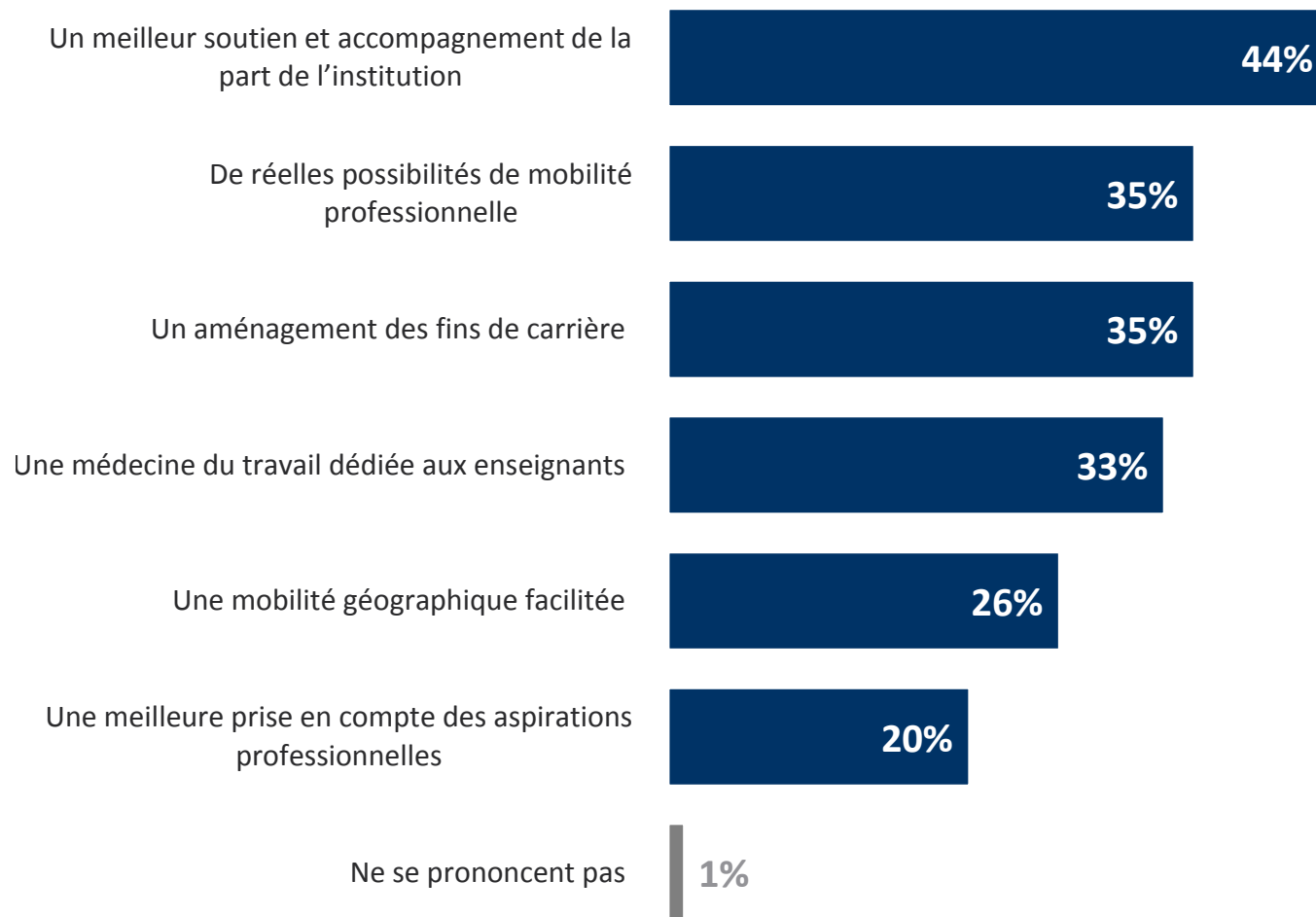


# Une large adhésion au fait de rendre obligatoire la formation continue pour les enseignants

**QUESTION :** Faut-il selon vous rendre obligatoire la formation continue pour les enseignants ?



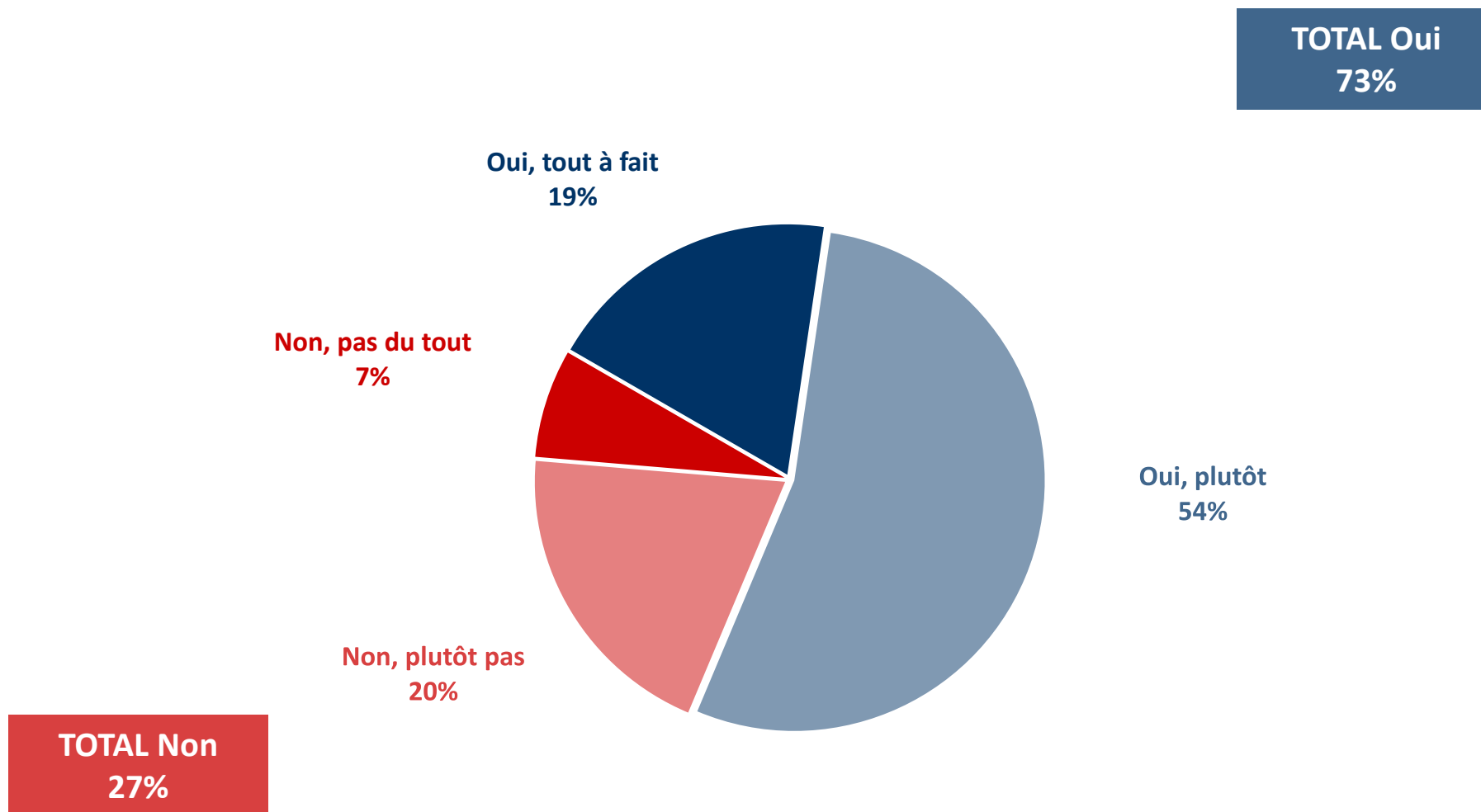
**QUESTION :** Pour vous, une meilleure gestion de ressources humaines dans l'Education nationale, c'est prioritairement... ?



*Selon l'âge de l'interviewé(e)*

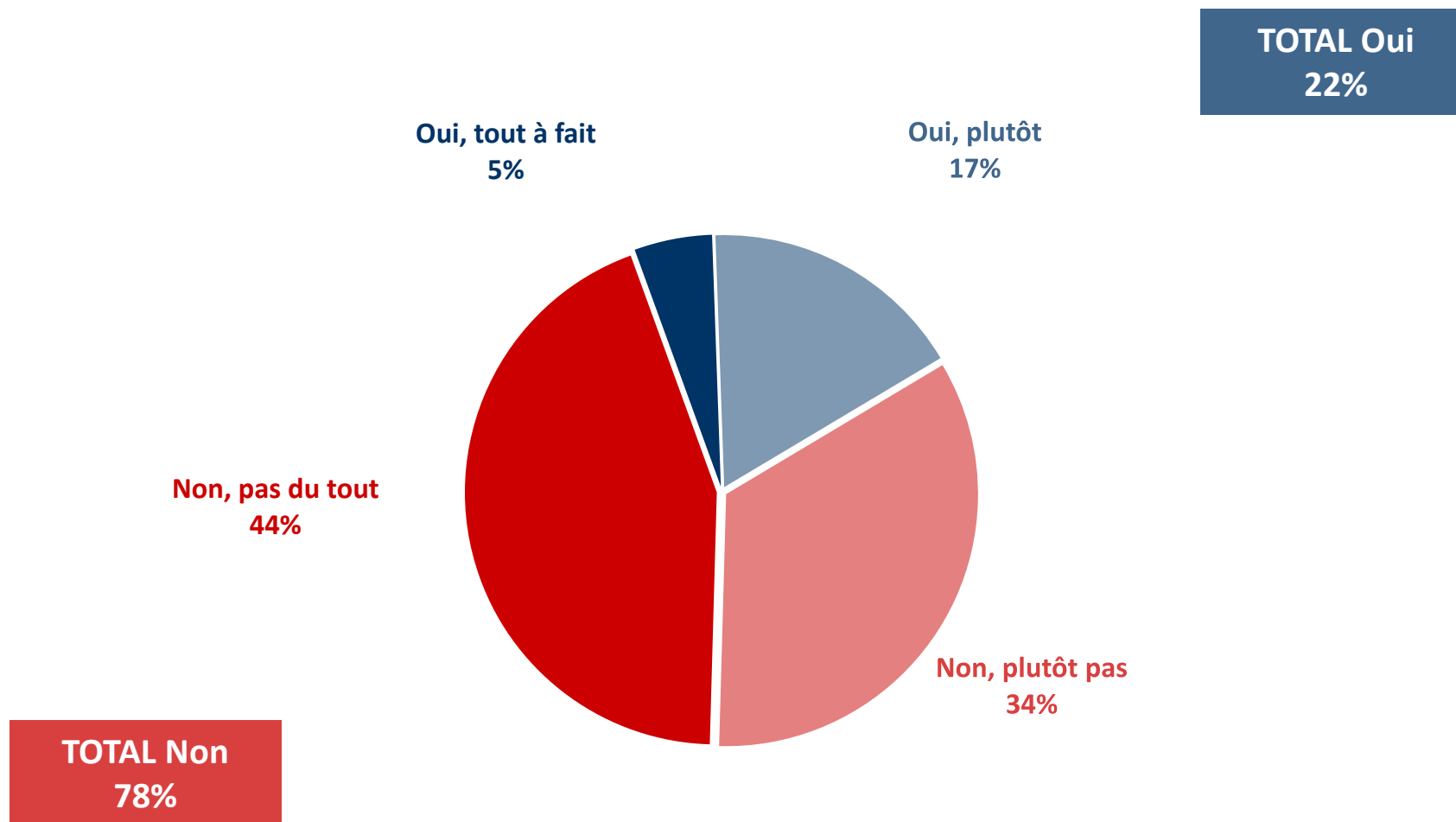
	Moins de 35 ans	35-49 ans	50 ans et plus
Un meilleur soutien et accompagnement de la part de l'institution	45	47	38
De réelles possibilités de mobilité professionnelle	33	38	32
Un aménagement des fins de carrière	12	31	60
Une médecine du travail dédiée aux enseignants	26	33	37
Une mobilité géographique facilitée	51	24	10
Une meilleure prise en compte des aspirations professionnelles	22	21	17
Ne se prononcent pas	1	-	-

**QUESTION :** Faut-il selon vous affecter les enseignants expérimentés dans les zones les plus difficiles ?



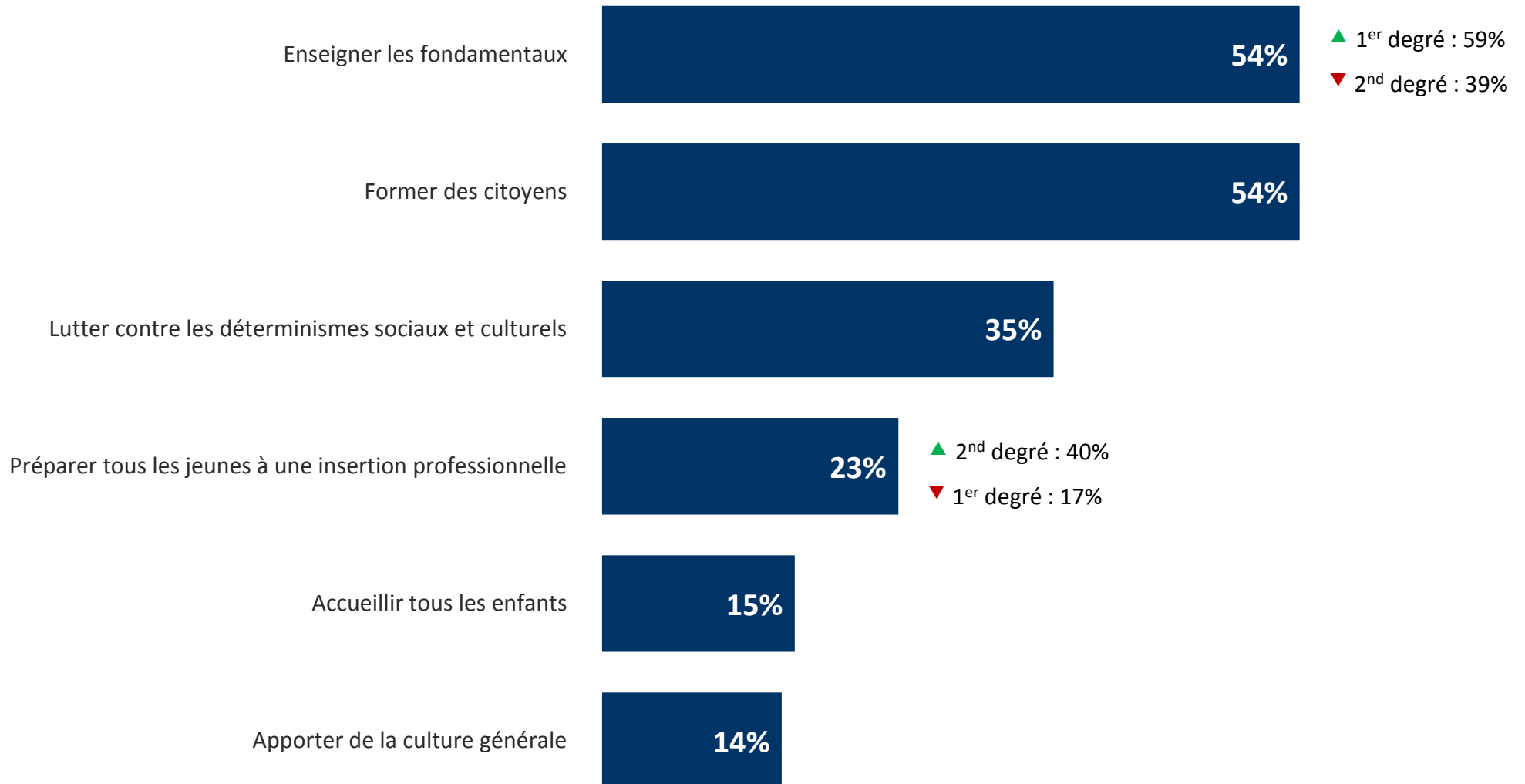


**QUESTION :** Selon vous, le chef d'établissement ou le directeur d'école doit-il recruter ses équipes ?



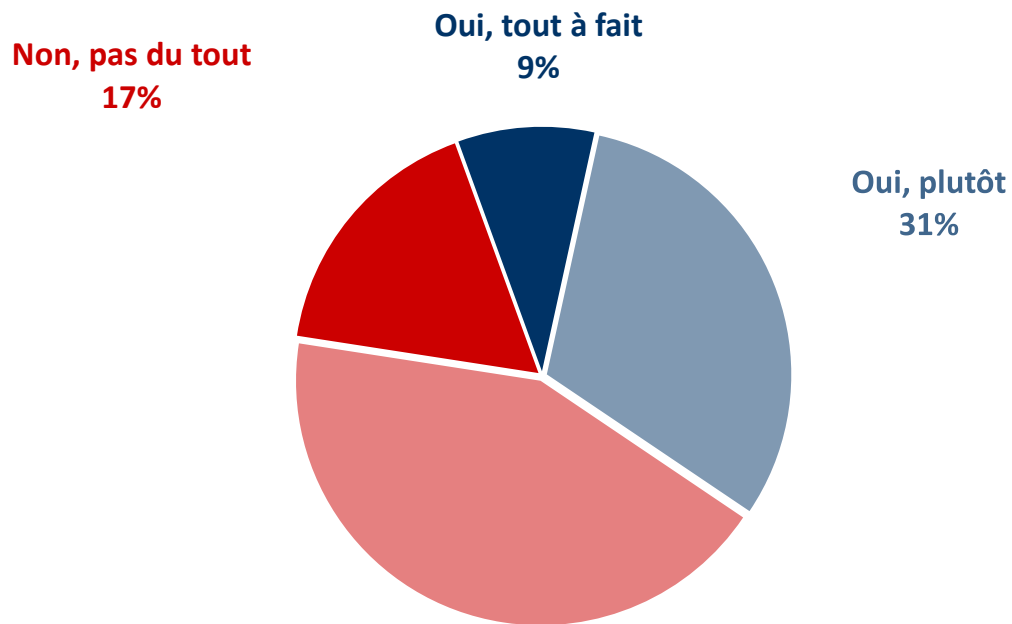
# C | Le rôle de l'Ecole

**QUESTION :** Pour vous, le rôle de l'Ecole, c'est prioritairement ?

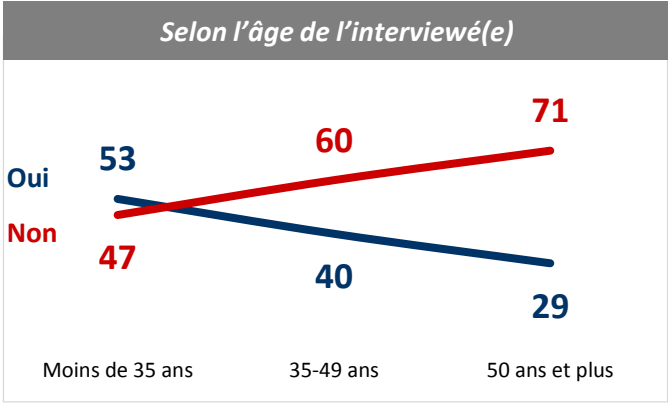


**QUESTION :** Faut-il selon vous donner plus de place aux parents dans l'Ecole ?

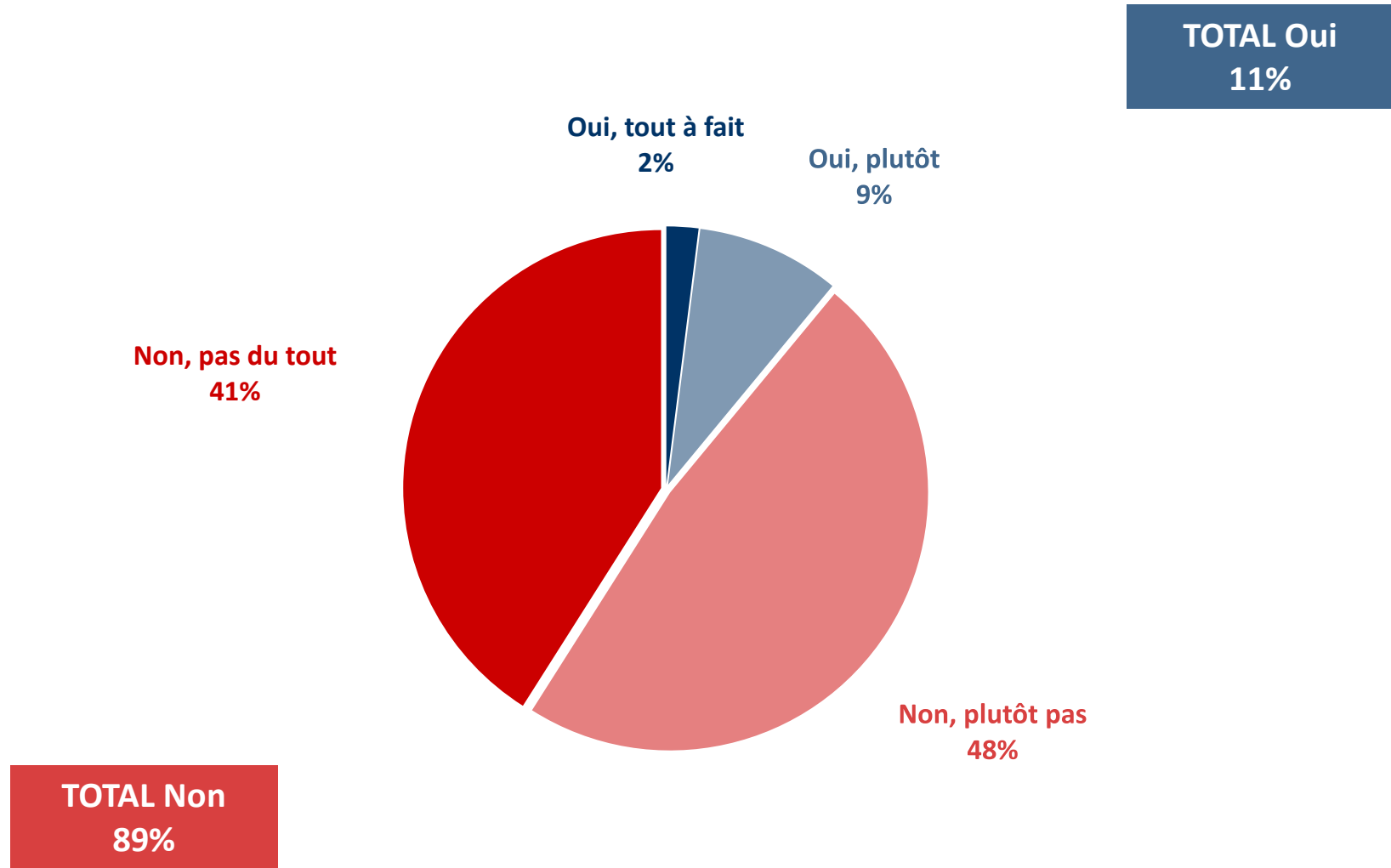
**TOTAL Oui**  
40%



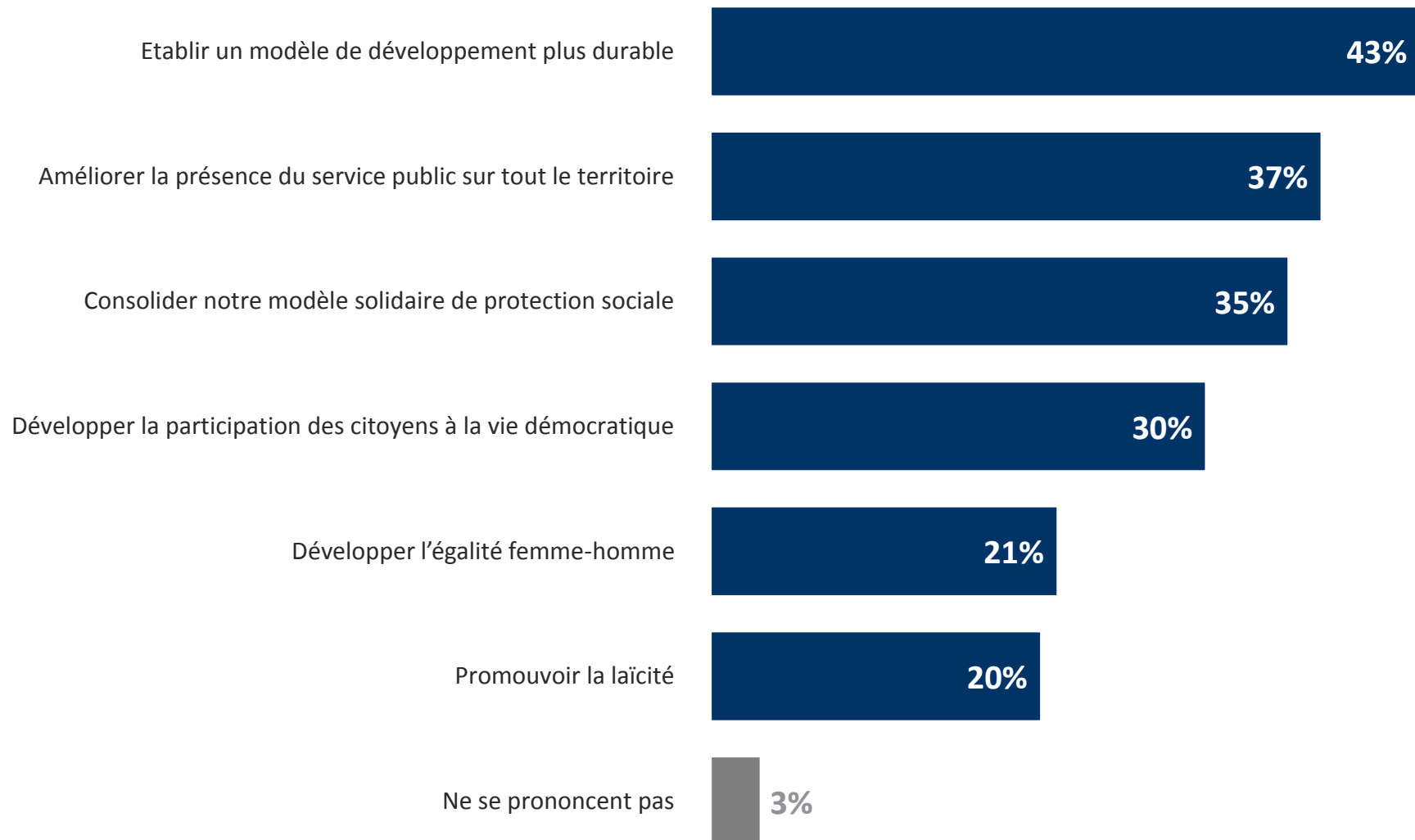
**TOTAL Non**  
60%



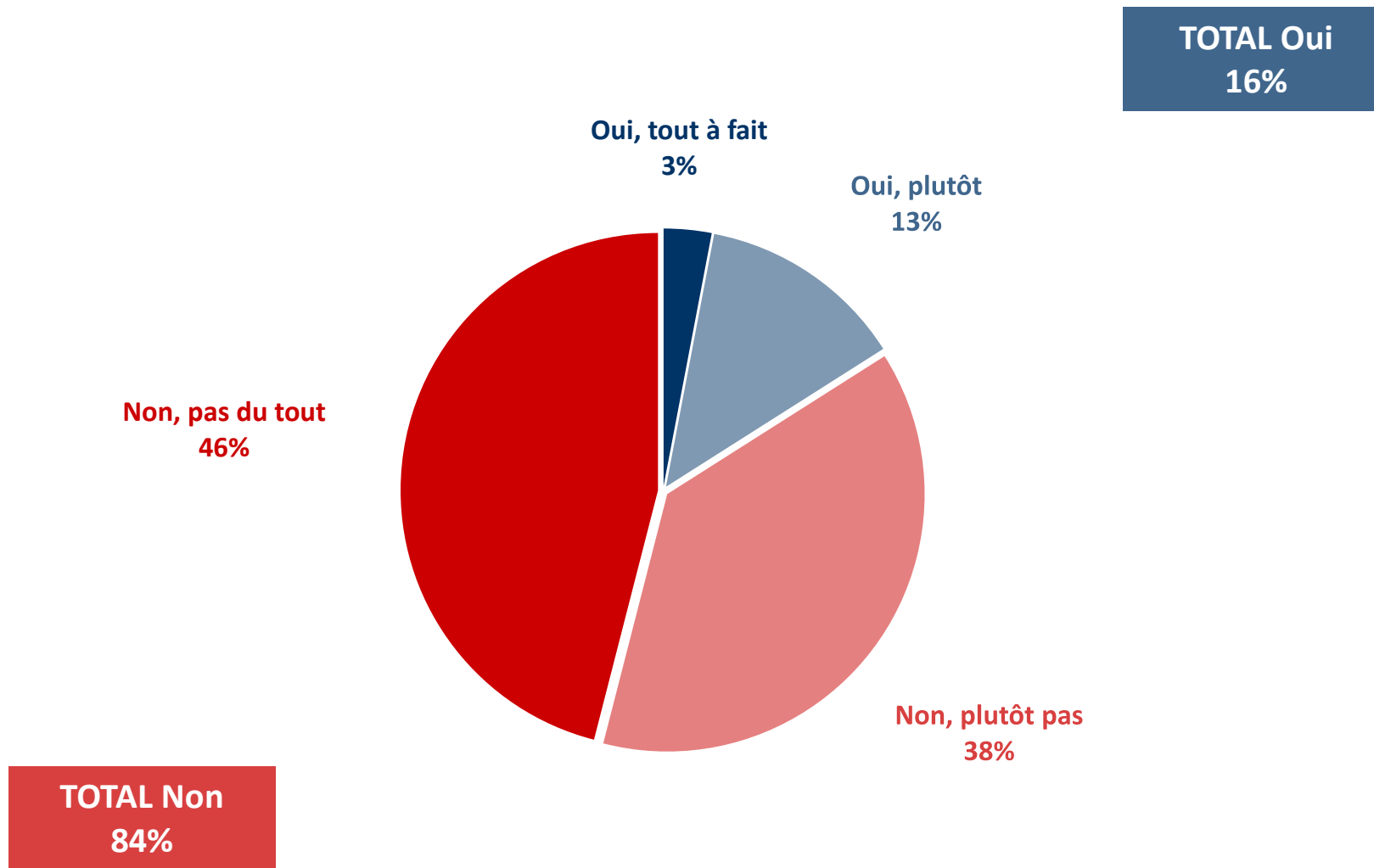
**QUESTION :** Faut-il selon vous supprimer la politique de l'éducation prioritaire ?



**QUESTION :** Pour vous, dans le champ sociétal, les priorités du prochain quinquennat doivent être... ?



**QUESTION :** Selon vous, l'enseignement privé doit-il bénéficier de financements publics ?



**QUESTION :** Faut-il selon vous conserver la sectorisation scolaire ?

